

Plemeno: Parthenaise

Tabulka 4) Počet narozených telat v kontrolním roce

genotyp	narozeno telat celkem	živě narozeno celkem			mrtvě narozeno	zmetání celkem	z toho narozeno po ET	podíl naroz. z dvojčat
		z toho		podíl % z narozen.				
		býků	jalovic					
A	80	45	35	100,0 %	0	0	11	1,3 %
B	0	0	0	0,0 %	0	0	0	0,0 %
C	0	0	0	0,0 %	0	0	0	0,0 %
D	4	1	3	0,0 %	0	0	0	25,0 %
celkem	84	46	38	100,0 %	0	0	11	2,4 %

Tabulka 5) Průběh porodu a hmotnost při narození

genotyp matky	průběh porodu (podíl %)	hodnocení průběhu porodu v %				
	porodní hmotnost	1	2	1 + 2	3	4
A	průběh porodu (podíl %)	88,8 %	10,0 %	98,8 %	0,0 %	1,2 %
	porodní hmotnost	35,2	45,1	36,2	0,0	45,0
B	průběh porodu (podíl %)	0,0 %	0,0 %	0,0 %	0,0 %	0,0 %
	porodní hmotnost	0,0	0,0	0,0	0,0	0,0
C	průběh porodu (podíl %)	0,0 %	0,0 %	0,0 %	0,0 %	0,0 %
	porodní hmotnost	0,0	0,0	0,0	0,0	0,0
D	průběh porodu (podíl %)	100,0 %	0,0 %	100,0 %	0,0 %	0,0 %
	porodní hmotnost	42,0	0,0	42,0	0,0	0,0
K	průběh porodu (podíl %)	100,0 %	0,0	100,0 %	0,0	0,0
	porodní hmotnost	31,7	0,0 %	31,7	0,0 %	0,0 %
celkem	průběh porodu (podíl %)	89,3 %	9,5 %	98,8 %	0,0 %	1,2 %
	porodní hmotnost	35,2	45,1	36,1	0,0	45,0

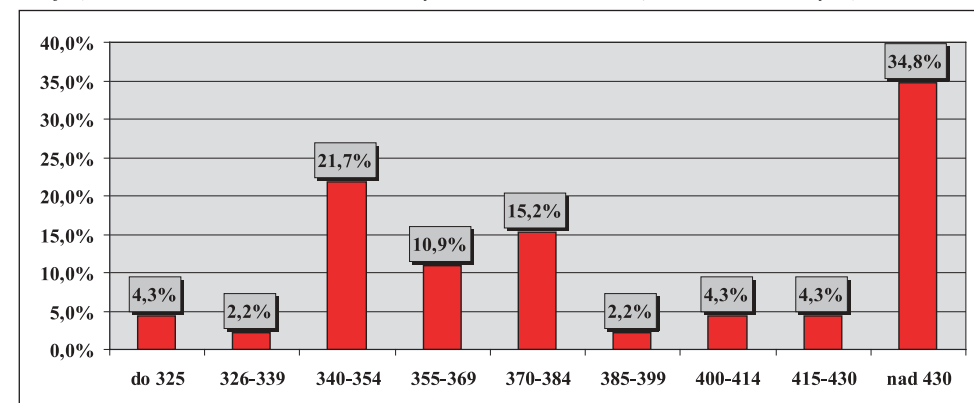
Tabulka 6) Hodnocení průběhu porodu podle věku při otelení

věk při otelení krávy	podíl ze všech %	porodní hmotnost	živě narozená telata		ztráty telat při porodu		podíl ztrát %
			snadné	komplikov.	snadné	komplikov.	
do 2 let	0,0 %	0,0	0,0 %	0,0 %	0,0 %	0,0 %	0,0 %
do 3 let	19,0 %	34,7	93,8 %	6,3 %	0,0 %	0,0 %	0,0 %
do 4 let	9,5 %	39,5	100,0 %	0,0 %	0,0 %	0,0 %	0,0 %
do 5 let	29,8 %	38,6	100,0 %	0,0 %	0,0 %	0,0 %	0,0 %
5 a více	41,7 %	34,6	100,0 %	0,0 %	0,0 %	0,0 %	0,0 %
celkem	100,0 %	36,3	98,8 %	1,2 %	0,0 %	0,0 %	0,0 %

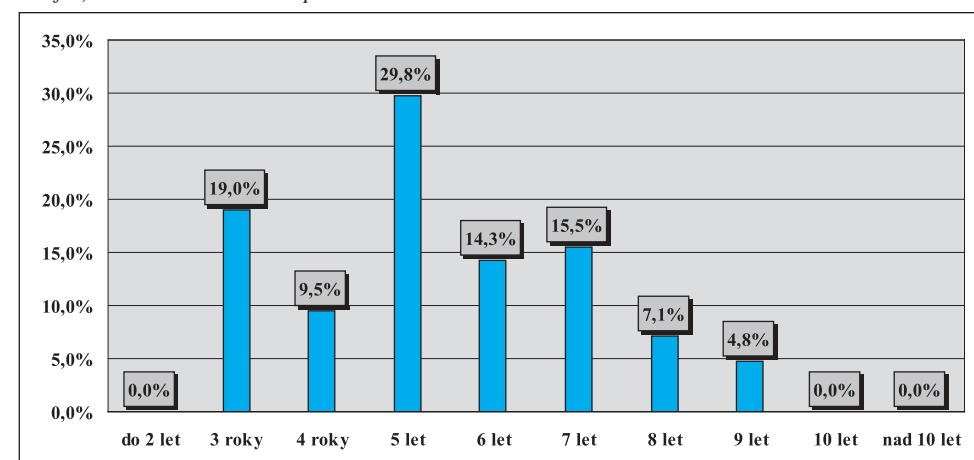
Tabulka 7) Reprodukční ukazatele krav podle genotypu

genotyp matky	podíl otel. ze všech	věk při I. otelení	průměrné mezidobí (podle věku krávy při otelení)				
			do 3 let	do 4 let	do 5 let	5 a více	celkem
A	95,2 %	3,2	0,0	379,0	404,5	422,0	413,5
B	0,0 %	0,0	0,0	0,0	0,0	0,0	0,0
C	0,0 %	0,0	0,0	0,0	0,0	0,0	0,0
D	1,2 %	3,6	0,0	0,0	0,0	0,0	0,0
K	3,6 %	2,2	0,0	0,0	0,0	766,3	766,3
celkem	100,0 %	3,2	0,0	379,0	404,5	458,9	436,5

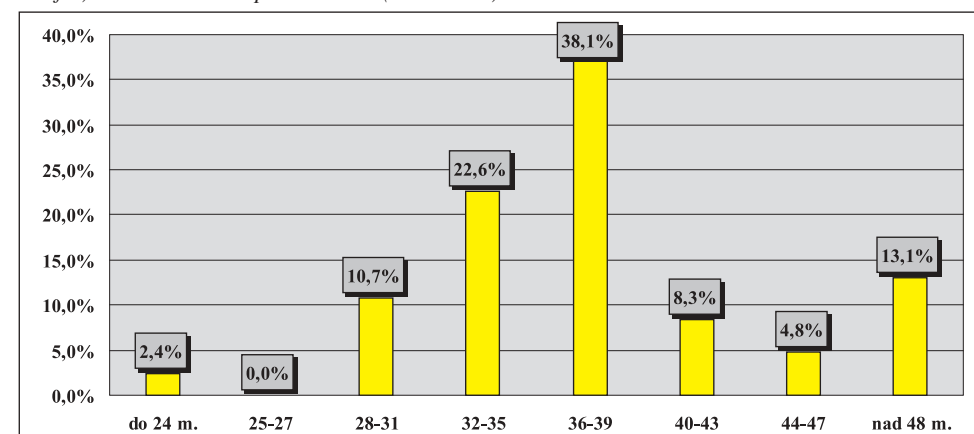
Graf 2) Variabilita mezidobí u krav otelených v kontrolním roce (% ze všech otelených)



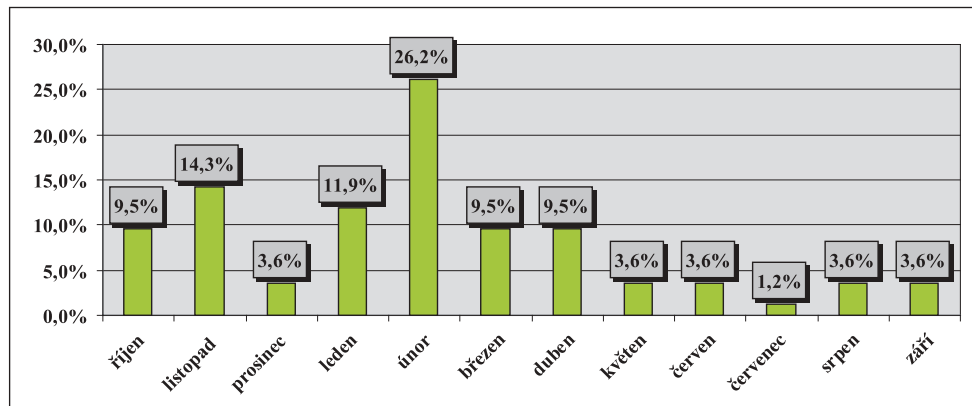
Graf 3) Variabilita věku krav při otelení



Graf 4) Variabilita věku při I. otelení (v měsících)



Graf 5) Rozložení porodů v průběhu kontrolního roku (% podíl ze všech porodů)



Graf 6) Ztráty telat při narození podle měsíců telení (podíl z telení v měsíci)

Během kontrolního roku nebyly zaznamenány žádné ztráty při porodu

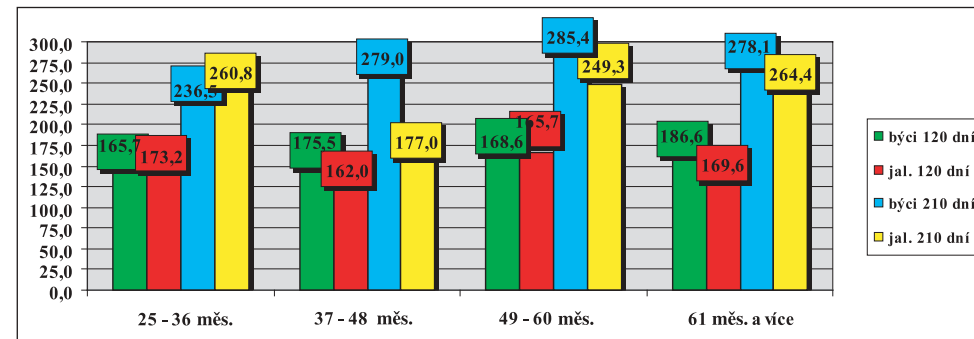
Tabulka 8) Zajišťování reprodukce ve stádech

způsob plemnitby	počet býků	počet nar. telat	narozeno kusů z celkového počtu						průměr na 1 býka
			do 5	6 až 10	11 až 15	16 až 20	21 až 30	31 a víc	
<i>inseminace</i>	13	50	61,5 %	30,8 %	7,7 %	0,0 %	0,0 %	0,0 %	3,8
<i>přirozená pl.</i>	10	34	90,0 %	0,0 %	10,0 %	0,0 %	0,0 %	0,0 %	3,4
<i>harém</i>	x	0	x	x	x	x	x	x	x
celkem	23	84	42,9 %	28,6 %	28,6 %	0,0 %	0,0 %	0,0 %	3,7

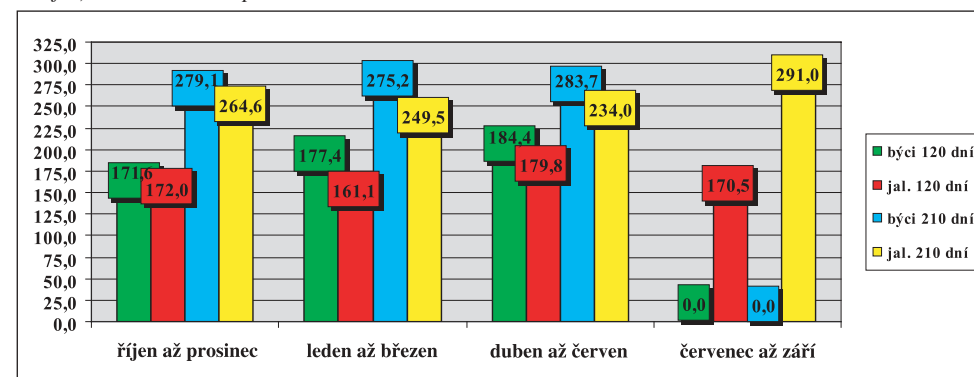
Tabulka 9) Členění velikosti chovů podle počtu narozených telat

do 30 ks	31-60	61-90	91-120	121-150	151-180	181-210	211-240	241-270	271 a víc
100,0 %	0,0 %	0,0 %	0,0 %	0,0 %	0,0 %	0,0 %	0,0 %	0,0 %	0,0 %

Graf 7) Hmotnost telat podle věku matky při otelení



Graf 8) Hmotnost telat podle období otelení



Tabulka 10a) Členění chovů podle dosažené užitkovosti (hmotnost ve 120 dnech)

pohlaví	počet zvaž. telat	dosažená hmotnost (kg)							
		do 140	141-150	151-160	161-170	171-180	181-190	191-200	201 a víc
<i>býčci</i>	30	0,0 %	11,1 %	11,1 %	33,3 %	11,1 %	22,2 %	11,1 %	0,0 %
<i>jalovice</i>	26	0,0 %	0,0 %	28,6 %	14,3 %	42,9 %	0,0 %	14,3 %	0,0 %
celkem	56	0,0 %	0,0 %	27,3 %	18,2 %	36,4 %	0,0 %	18,2 %	0,0 %

Tabulka 10b) Členění chovů podle dosažené užitkovosti (hmotnost v 210 dnech)

pohlaví	počet zvaž. telat	dosažená hmotnost (kg)										
		do 210	211-220	221-230	231-240	241-250	251-260	261-270	271-280	281-290	291-300	301 a víc
<i>býčci</i>	24	0,0 %	0,0 %	0,0 %	0,0 %	11,1 %	22,2 %	0,0 %	33,3 %	11,1 %	0,0 %	22,2 %
<i>jalovice</i>	24	0,0 %	0,0 %	12,5 %	0,0 %	12,5 %	25,0 %	25,0 %	0,0 %	0,0 %	25,0 %	0,0 %
celkem	48	0,0 %	0,0 %	0,0 %	9,1 %	0,0 %	27,3 %	0,0 %	27,3 %	9,1 %	18,2 %	9,1 %

Tabulka 11) Hmotnost telat podle genotypu matek

genotyp matek		hmotnost ve věku							
		při narození		120 dní		210 dní		365 dní	
		býci	jalovice	býci	jalovice	býci	jalovice	býci	jalovice
A	kg	38,1	34,1	176,1	167,4	277,5	256,1	451,7	396,1
	s	6,929	5,420	19,036	17,136	32,801	39,580	63,6740	44,0617
B	kg	0,0	0,0	0,0	0,0	0,0	0,0	0,0	0,0
	s	0,0	0,0	0,0	0,0	0,0	0,0	0,0	0,0
C	kg	0,0	0,0	0,0	0,0	0,0	0,0	0,0	0,0
	s	0,0	0,0	0,0	0,0	0,0	0,0	0,0	0,0
D	kg	42,0	0,0	169,0	0,0	279,0	0,0	0,0	0,0
	s	0,0	0,0	0,0	0,0	0,0	0,0	0,0	0,0
K	kg	0,0	31,7	0,0	189,5	0,0	0,0	0,0	0,0
	s	0,0	1,528	0,0	2,121	0,0	0,0	0,0	0,0
celkem	kg	38,2	33,9	175,8	169,1	277,5	256,1	451,7	396,1
	s	6,875	5,249	18,749	17,506	32,081	39,580	63,6740	44,0617

Tabulka 12) Lineární hodnocení zevnějšku telat (podíl %)

býci	body – % z celkového počtu hodnocených telat									
31 ks	1	2	3	4	5	6	7	8	9	10
TR	0,0 %	0,0 %	0,0 %	16,1 %	16,1 %	22,6 %	16,1 %	3,2 %	12,9 %	12,9 %
DT	0,0 %	0,0 %	0,0 %	0,0 %	0,0 %	51,6 %	35,5 %	12,9 %	0,0 %	0,0 %
HM	0,0 %	6,5 %	6,5 %	19,4 %	12,9 %	12,9 %	19,4 %	3,2 %	0,0 %	19,4 %
PŠH	0,0 %	0,0 %	0,0 %	6,5 %	29,0 %	38,7 %	22,6 %	3,2 %	0,0 %	0,0 %
HH	0,0 %	0,0 %	0,0 %	0,0 %	12,9 %	41,9 %	35,5 %	6,5 %	3,2 %	0,0 %
ŠDZ	0,0 %	0,0 %	0,0 %	0,0 %	29,0 %	38,7 %	32,3 %	0,0 %	0,0 %	0,0 %
OP	0,0 %	0,0 %	0,0 %	9,7 %	25,8 %	41,9 %	19,4 %	3,2 %	0,0 %	0,0 %
OH	0,0 %	0,0 %	0,0 %	3,2 %	6,5 %	48,4 %	32,3 %	9,7 %	0,0 %	0,0 %
OZ	0,0 %	0,0 %	0,0 %	0,0 %	19,4 %	51,6 %	22,6 %	6,5 %	0,0 %	0,0 %
UT	0,0 %	0,0 %	0,0 %	12,9 %	9,7 %	41,9 %	22,6 %	12,9 %	0,0 %	0,0 %

jalovice	body – % z celkového počtu hodnocených telat									
6 ks	1	2	3	4	5	6	7	8	9	10
TR	0,0 %	0,0 %	0,0 %	0,0 %	0,0 %	0,0 %	16,7 %	16,7 %	0,0 %	66,7 %
DT	0,0 %	0,0 %	0,0 %	0,0 %	0,0 %	50,0 %	50,0 %	0,0 %	0,0 %	0,0 %
HM	0,0 %	16,7 %	16,7 %	0,0 %	16,7 %	0,0 %	33,3 %	0,0 %	16,7 %	0,0 %
PŠH	0,0 %	0,0 %	0,0 %	16,7 %	50,0 %	33,3 %	0,0 %	0,0 %	0,0 %	0,0 %
HH	0,0 %	0,0 %	0,0 %	0,0 %	0,0 %	66,7 %	33,3 %	0,0 %	0,0 %	0,0 %
ŠDZ	0,0 %	0,0 %	0,0 %	0,0 %	33,3 %	33,3 %	33,3 %	0,0 %	0,0 %	0,0 %
OP	0,0 %	0,0 %	16,7 %	0,0 %	50,0 %	33,3 %	0,0 %	0,0 %	0,0 %	0,0 %
OH	0,0 %	0,0 %	0,0 %	16,7 %	16,7 %	50,0 %	16,7 %	0,0 %	0,0 %	0,0 %
OZ	0,0 %	0,0 %	0,0 %	0,0 %	33,3 %	50,0 %	16,7 %	0,0 %	0,0 %	0,0 %
UT	0,0 %	0,0 %	16,7 %	0,0 %	0,0 %	66,7 %	16,7 %	0,0 %	0,0 %	0,0 %

Tabulka 13) Nejlepší chovatelé čistokrevných telat (genotyp „A“) v kontrolním roce 2016

pořadí	chovatel	celkem telat	hmotnost 120 dnů		hmotnost 210 dnů	
			zváženo	kg	zváženo	kg
1	Střední škola zeměd. a veter., Lanškroun	7	71 %	191	71 %	311
	IMOBA, a.s., Olbramovice	1	100 %	192	100 %	291
3	Farma Kozák, s.r.o.	5	80 %	178	80 %	296
4	Statek Lipka a.s., Horní Bradlo	10	20 %	174	20 %	278
5	Tájek Jaroslav, Zvíkov	4	75 %	164	75 %	281
6	Montážně obchodní firma s.r.o., B. Mlýn	25	84 %	172	76 %	255
7	Novotný Milan, Mezihorí	16	75 %	171	44 %	253
8	Mendelova univerzita Brno-ŠZP Žabčice	2	50 %	148	100 %	272
	KLAS a.s., Čihošť	2	50 %	154	50 %	257
9	AGRO Jinín, a.s.	8	38 %	156	38 %	231

Do hodnocení byly zahrnuty chovy, kde byla telata vážena ve 120 dnech věku i 210 dnech věku.

Vysvětlivky:

TR – tělesný rámec, DT – délka těla, HM – hmotnost, PŠH – přední šířka hrudníku, HH – hloubka hrudníku, ŠDZ – šířka/délka zádě, PL – osvalení plece, OH – osvalení hřbetu, OZ – osvalení zádě, UT – užitkový typ