

Plemeno: Blonde d'Aquitaine

Tabulka 4) Počet narozených telat v kontrolním roce

genotyp	narozeno telat celkem	Živě narozeno celkem			mrtvě narozeno	zmetání celkem	z toho narozeno po ET	podíl naroz. z dvojčat
		z toho		podíl % z narozen.				
		býků	jalovic					
A	459	214	236	98,0%	9	0	2	2,4%
B	71	40	31	100,0%	0	0	0	1,4%
C	13	6	7	100,0%	0	0	0	0,0%
D	3	1	2	100,0%	0	0	0	0,0%
celkem	546	261	276	98,4%	9	0	2	2,2%

Tabulka 5) Průběh porodu a hmotnost při narození

genotyp matky	průběh porodu (podíl %)	hodnocení průběhu porodu v %				
	porodní hmotnost	1	2	1 + 2	3	4
A	průběh porodu (podíl %)	77,6%	19,8%	97,4%	2,4%	0,2%
	porodní hmotnost	41,7	49,8	43,3	54,5	58,0
B	průběh porodu (podíl %)	100,0%	0,0%	100,0%	0,0%	0,0%
	porodní hmotnost	38,5	0,0	38,5	0,0	0,0
C	průběh porodu (podíl %)	97,7%	2,3%	100,0%	0,0%	0,0%
	porodní hmotnost	39,8	47,0	39,9	0,0	0,0
D	průběh porodu (podíl %)	92,3%	0,0%	92,3%	7,7%	0,0%
	porodní hmotnost	38,7	0,0	38,7	55,0	0,0
K	průběh porodu (podíl %)	100,0%	0,0%	100,0%	0,0%	0,0%
	porodní hmotnost	35,3	0,0	35,3	0,0	0,0
celkem	průběh porodu (podíl %)	80,8%	16,8%	97,6%	2,2%	0,2%
	porodní hmotnost	41,2	49,7	42,6	54,5	58,0

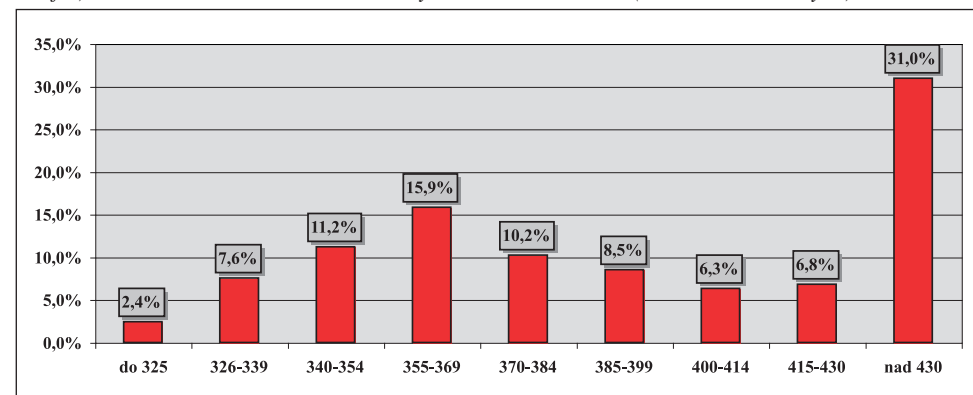
Tabulka 6) Hodnocení průběhu porodu podle věku při otelení

věk při otelení krávy	podíl ze všech %	porodní hmotnost	živě narozená telata		ztráty telat při porodu		podíl ztrát %
			snadné	komplikov.	snadné	komplikov.	
do 2 let	0,5%	40,7	100,0%	0,0%	0,0%	0,0%	0,0%
do 3 let	9,5%	39,3	96,2%	3,8%	3,8%	0,0%	40,0%
do 4 let	16,1%	41,9	98,9%	1,1%	1,1%	1,1%	0,0%
do 5 let	11,9%	43,5	96,9%	3,1%	0,0%	1,5%	0,0%
5 a více	61,9%	43,7	97,6%	2,4%	0,6%	0,6%	60,0%
celkem	100,0%	42,9	97,6%	2,4%	0,9%	0,7%	100,0%

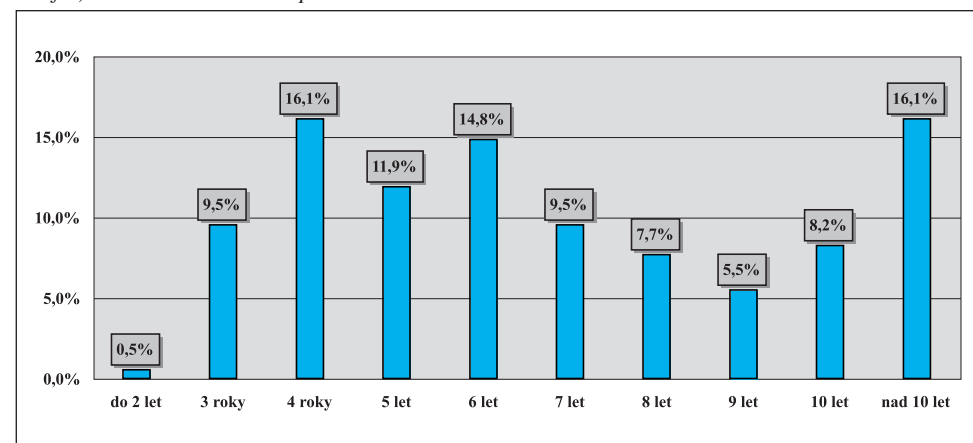
Tabulka 7) Reprodukční ukazatele krav podle genotypu

genotyp matky	podíl otel. ze všech	věk při I. otelení	průměrné mezidobí (podle věku krávy při otelení)				celkem
			do 3 let	do 4 let	do 5 let	5 a více	
A	84,1%	3,1	0,0	397,9	437,2	435,2	432,6
B	5,1%	3,1	0,0	0,0	370,3	445,7	433,1
C	7,9%	3,0	0,0	0,0	389,0	476,3	474,1
D	2,4%	2,7	0,0	0,0	0,0	447,9	447,9
K	0,5%	2,6	0,0	0,0	0,0	340,7	340,7
celkem	100,0%	3,1	0,0	397,9	432,9	440,1	436,3

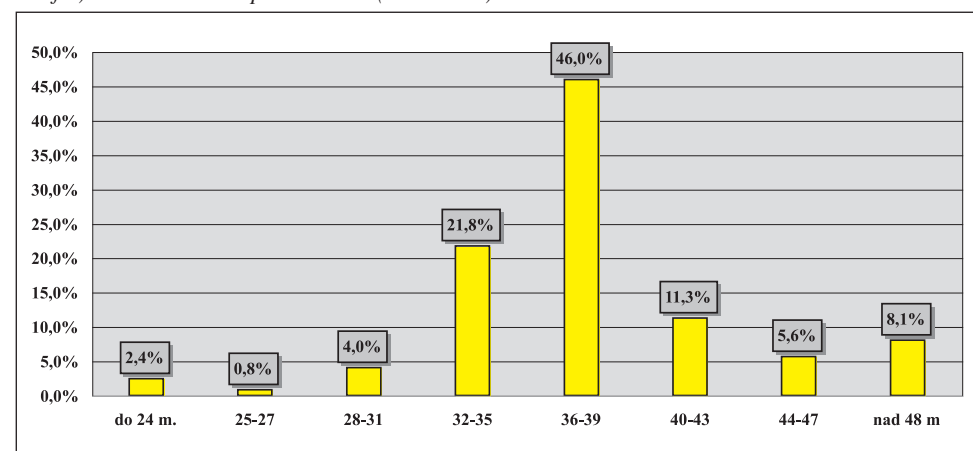
Graf 2) Variabilita mezidobí u krav otelených v kontrolním roce (% ze všech otelených)



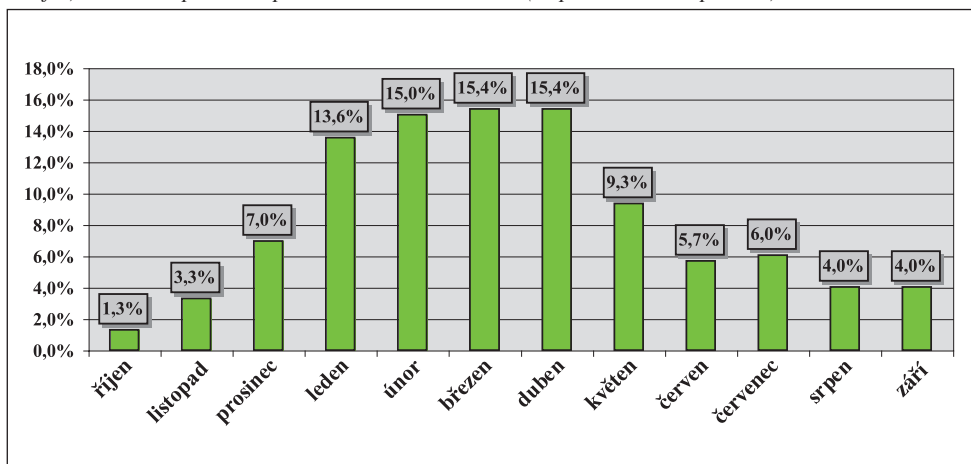
Graf 3) Variabilita věku krav při otelení



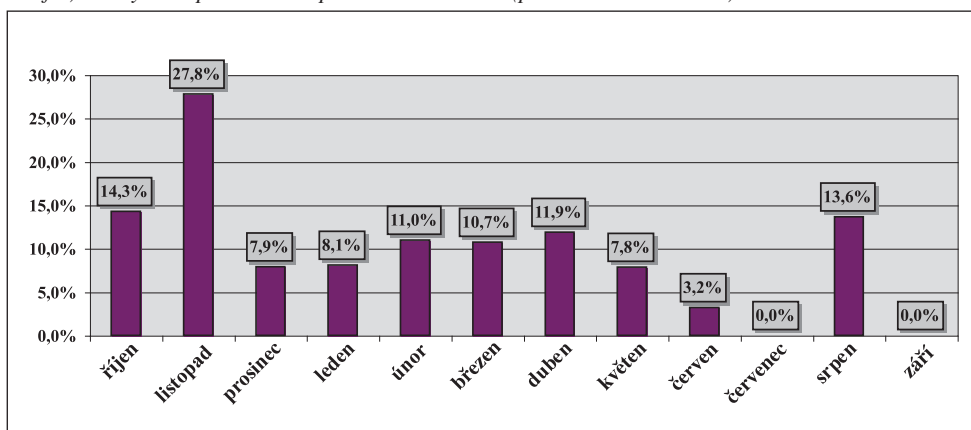
Graf 4) Variabilita věku při I. otelení (v měsících)



Graf 5) Rozložení porodů v průběhu kontrolního roku (% podíl ze všech porodů)



Graf 6) Ztráty telat při narození podle měsíců telení (podíl z telení v měsíci)



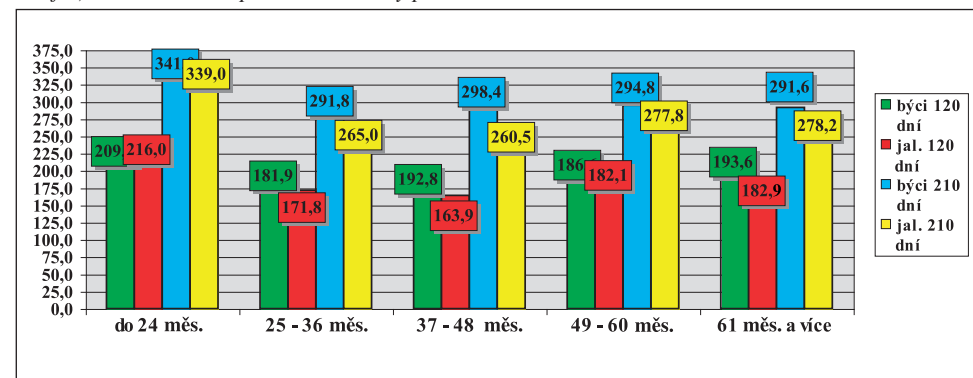
Tabulka 8) Zajišťování reprodukce ve stádech

způsob plemenitby	počet býků	počet nar. telat	narozeno kusů z celkového počtu						průměr na 1 býka
			do 5	6 až 10	11 až 15	16 až 20	21 až 30	31 a víc	
inseminace	36	188	29,3%	20,7%	31,9%	18,1%	0,0%	0,0%	5,2
přirozená pl.	37	355	7,9%	11,5%	33,8%	14,4%	32,4%	0,0%	9,6
harém	x	3	x	x	x	x	x	x	x
celkem	73	546	15,3%	14,7%	33,1%	15,7%	21,2%	0,0%	7,4

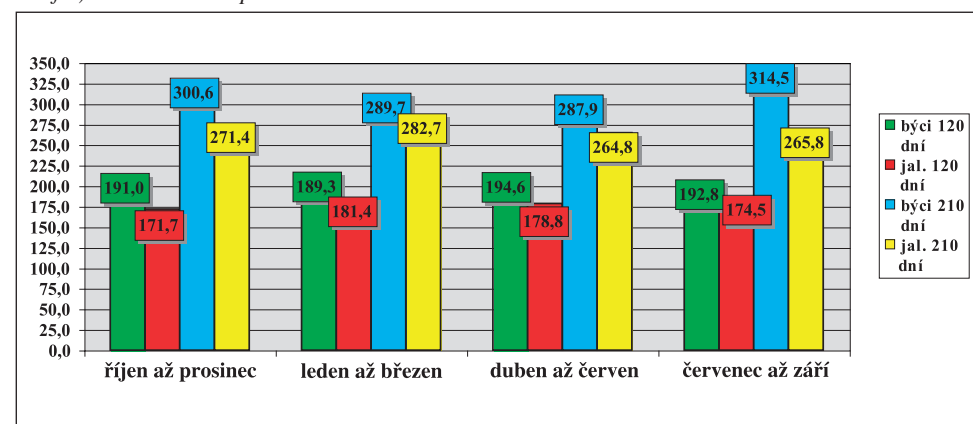
Tabulka 9) Členění velikosti chovů podle počtu narozených telat

do 30 ks	31-60	61-90	91-120	121-150	151-180	181-210	211-240	241-270	271 a víc
81,5%	11,1%	3,7%	0,0%	0,0%	3,7%	0,0%	0,0%	0,0%	0,0%

Graf 7) Hmotnost telat podle věku matky při otelení



Graf 8) Hmotnost telat podle období otelení



Tabulka 10a) Členění chovů podle dosažené užitkovosti (hmotnost ve 120 dnech)

pohlaví	počet zvaž. telat	dosažená hmotnost (kg)							
		do 140	141-150	151-160	161-170	171-180	181-190	191-200	201 a víc
býčci	163	10,0%	5,0%	0,0%	5,0%	0,0%	15,0%	25,0%	40,0%
jalovice	180	11,1%	5,6%	5,6%	16,7%	11,1%	22,2%	16,7%	11,1%
celkem	343	4,5%	4,5%	4,5%	9,1%	4,5%	18,2%	27,3%	27,3%

Tabulka 10b) Členění chovů podle dosažené užitkovosti (hmotnost v 210 dnech)

pohlaví	počet zvaž. telat	dosažená hmotnost (kg)										
		do 210	211-220	221-230	231-240	241-250	251-260	261-270	271-280	281-290	291-300	301 a víc
býčci	156	0,0%	0,0%	0,0%	9,5%	0,0%	0,0%	4,8%	0,0%	9,5%	19,0%	57,1%
jalovice	183	5,0%	0,0%	5,0%	5,0%	5,0%	20,0%	10,0%	10,0%	10,0%	25,0%	5,0%
celkem	339	0,0%	0,0%	8,3%	0,0%	4,2%	4,2%	4,2%	8,3%	12,5%	29,2%	29,2%

Tabulka 11) Hmotnost telat podle genotypu matek

genotyp matek		hmotnost ve věku							
		při narození		120 dní		210 dní		365 dní	
		býci	jalovice	býci	jalovice	býci	jalovice	býci	jalovice
A	kg	46,3	41,4	192,0	179,2	299,0	273,8	483,6	381,2
	s	8,529	6,562	29,071	25,513	45,386	38,714	88,399	51,082
B	kg	42,0	35,0	130,0	0,0	235,2	262,0	377,6	315,3
	s	0,000	0,000	0,000	0,000	6,380	0,000	50,619	53,132
C	kg	42,4	36,2	208,0	165,3	241,0	231,8	412,2	371,0
	s	1,235	2,186	20,000	24,809	50,976	55,458	60,804	37,189
D	kg	44,5	36,0	179,7	107,3	0,0	244,7	466,7	355,5
	s	5,394	2,646	43,662	21,595	0,000	62,228	7,506	166,170
K	kg	43,0	41,0	0,0	218,0	266,0	326,0	0,0	0,0
	s	0,000	1,000	0,000	0,000	0,000	16,971	0,000	0,000
celkem	kg	45,6	40,6	191,7	177,9	293,2	273,0	473,0	376,3
	s	7,966	6,412	29,450	27,054	48,113	39,864	88,676	54,477

Tabulka 12) Lineární hodnocení zevnějšku telat (podíl %)

býci	body – % z celkového počtu hodnocených telat									
242 ks	1	2	3	4	5	6	7	8	9	10
TR	3,3%	2,5%	2,5%	8,7%	12,8%	12,8%	16,1%	16,1%	13,2%	12,0%
DT	0,0%	2,5%	0,8%	4,1%	8,7%	17,4%	41,3%	22,3%	2,9%	0,0%
HM	1,2%	2,9%	3,3%	2,5%	5,4%	6,2%	7,4%	18,6%	22,7%	29,8%
PŠH	0,8%	2,1%	3,7%	5,8%	28,9%	42,6%	15,7%	0,4%	0,0%	0,0%
HH	0,8%	2,1%	5,0%	6,6%	33,5%	43,8%	8,3%	0,0%	0,0%	0,0%
ŠDZ	0,4%	2,1%	2,9%	7,0%	19,8%	48,3%	18,6%	0,8%	0,0%	0,0%
OP	2,1%	1,2%	3,3%	6,6%	28,5%	40,9%	14,0%	3,3%	0,0%	0,0%
OH	0,0%	2,5%	2,9%	7,0%	12,0%	41,7%	28,1%	5,8%	0,0%	0,0%
OZ	1,7%	0,8%	4,5%	7,0%	23,1%	43,4%	16,9%	2,5%	0,0%	0,0%
UT	1,2%	1,7%	2,9%	7,4%	14,0%	35,1%	33,1%	4,5%	0,0%	0,0%

jalovice	body – % z celkového počtu hodnocených telat									
167 ks	1	2	3	4	5	6	7	8	9	10
TR	0,6%	1,2%	1,2%	6,6%	10,8%	7,2%	23,4%	15,6%	15,0%	18,6%
DT	0,6%	0,0%	1,8%	3,6%	8,4%	21,6%	46,1%	14,4%	2,4%	1,2%
HM	0,6%	1,2%	1,2%	4,2%	3,6%	7,2%	11,4%	13,2%	22,8%	34,7%
PŠH	0,6%	1,2%	6,0%	10,2%	25,1%	41,9%	13,8%	1,2%	0,0%	0,0%
HH	0,0%	0,6%	1,2%	6,6%	10,2%	31,7%	43,1%	6,6%	0,0%	0,0%
ŠDZ	0,6%	1,2%	4,8%	10,2%	17,4%	44,3%	19,2%	2,4%	0,0%	0,0%
OP	0,6%	1,2%	6,0%	12,0%	24,0%	41,9%	13,2%	1,2%	0,0%	0,0%
OH	0,6%	0,6%	4,2%	9,6%	15,0%	38,9%	27,5%	3,6%	0,0%	0,0%
OZ	0,6%	1,2%	5,4%	9,6%	21,0%	47,9%	10,8%	3,6%	0,0%	0,0%
UT	0,6%	1,2%	4,8%	8,4%	15,6%	28,1%	35,9%	3,6%	1,8%	0,0%

Tabulka 13) Nejlepší chovatelé čistokrevných telat (genotyp „A“) v kontrolním roce 2017

pořadí	chovatel	celkem telat	hmotnost 120 dnů		hmotnost 210 dnů	
			zváženo	kg	zváženo	kg
1	Karpenková Natalija,Dubský Mlýn	21	71%	198	62%	318
	Paďour Leopold,Lukavice	16	81%	211	81%	314
2	ZD Krásná Hora n.Vlt.,a.s.	52	79%	196	67%	307
3	Farma Kozák, s.r.o.	10	80%	192	50%	297
4	Hrtús Miroslav,Mírovka	24	71%	191	71%	303
5	Mrázek A.,Slavkovice	31	90%	191	90%	296
6	Marek Petr,Častonín	24	58%	188	96%	292
7	Dolňácko a.s.Hluk	12	83%	187	100%	287
8	Minaříková Hana,Hluk	19	95%	180	68%	283
9	Šťastný Antonín,SZ,Vědlice	153	85%	181	87%	271
10	Chroust Jan,ing.,J.Pavlovice	25	80%	169	76%	272

Do hodnocení byly zahrnuty chovy, kde se živě narodilo v KUMP 5 a více telat.

Zváženo bylo minimálně 50 % z narozených ve 120 dnech věku a minimálně 50 % z narozených ve 210 dnech věku.

Vysvětlivky:

TR – tělesný rámec, DT – délka těla, HM – hmotnost, PŠH – přední šířka hrudníku, HH – hloubka hrudníku, ŠDZ – šířka/délka zádě, PL – osvalení plece, OH – osvalení hřbetu, OZ – osvalení zádě, UT – užitkový typ