

## Plemeno: Hereford

Tabulka 4) Počet narozených telat v kontrolním roce

genotyp	narozeno telat celkem	Živě narozeno celkem			mrtvě narozeno	zmetání celkem	z toho narozeno po ET	podíl naroz. z dvojčat
		z toho		podíl % z narozen.				
		býků	jalovic					
A	704	363	333	98,9%	8	0	9	2,8%
B	42	18	24	100,0%	0	0	0	4,8%
C	6	5	1	100,0%	0	0	0	0,0%
D	31	14	16	96,8%	1	0	0	0,0%
<b>celkem</b>	<b>783</b>	<b>400</b>	<b>374</b>	<b>98,9%</b>	<b>9</b>	<b>0</b>	<b>9</b>	<b>2,7%</b>

Tabulka 5) Průběh porodu a hmotnost při narození

genotyp matky	průběh porodu (podíl %)	hodnocení průběhu porodu v %				
	porodní hmotnost	1	2	1 + 2	3	4
A	průběh porodu (podíl %)	93,9%	5,4%	<b>99,3%</b>	0,6%	0,1%
	porodní hmotnost	38,7	40,4	<b>38,8</b>	43,3	53,0
B	průběh porodu (podíl %)	92,5%	2,5%	<b>95,0%</b>	5,0%	0,0%
	porodní hmotnost	38,9	45,0	<b>39,1</b>	47,5	0,0
C	průběh porodu (podíl %)	100,0%	0,0%	<b>100,0%</b>	0,0%	0,0%
	porodní hmotnost	39,2	0,0	<b>39,2</b>	0,0	0,0
D	průběh porodu (podíl %)	100,0%	0,0%	<b>100,0%</b>	0,0%	0,0%
	porodní hmotnost	39,6	0,0	<b>39,6</b>	0,0	0,0
K	průběh porodu (podíl %)	0,0%	0,0%	<b>0,0%</b>	0,0%	0,0%
	porodní hmotnost	0,0	0,0	<b>0,0</b>	0,0	0,0
<b>celkem</b>	<b>průběh porodu (podíl %)</b>	<b>94,1%</b>	<b>5,0%</b>	<b>99,1%</b>	<b>0,8%</b>	<b>0,1%</b>
	<b>porodní hmotnost</b>	<b>38,7</b>	<b>40,5</b>	<b>38,8</b>	<b>44,7</b>	<b>53,0</b>

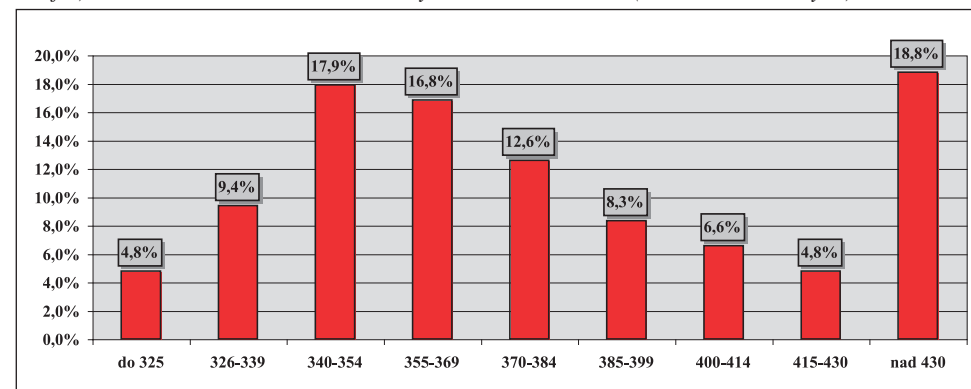
Tabulka 6) Hodnocení průběhu porodu podle věku při otelení

věk při otelení krávy	podíl ze všech %	porodní hmotnost	živě narozená telata		ztráty telat při porodu		podíl ztrát %
			snadné	komplikov.	snadné	komplikov.	
do 2 let	0,6%	36,6	100,0%	0,0%	0,0%	0,0%	0,0%
do 3 let	12,8%	38,1	99,0%	1,0%	1,0%	0,0%	3,7%
do 4 let	18,3%	38,3	98,6%	1,4%	1,4%	0,7%	14,8%
do 5 let	12,6%	39,4	99,0%	1,0%	1,0%	2,0%	11,1%
5 a více	55,7%	39,2	99,3%	0,7%	0,7%	1,4%	70,4%
<b>celkem</b>	<b>100,0%</b>	<b>38,9</b>	<b>99,1%</b>	<b>0,9%</b>	<b>0,9%</b>	<b>1,1%</b>	<b>100,0%</b>

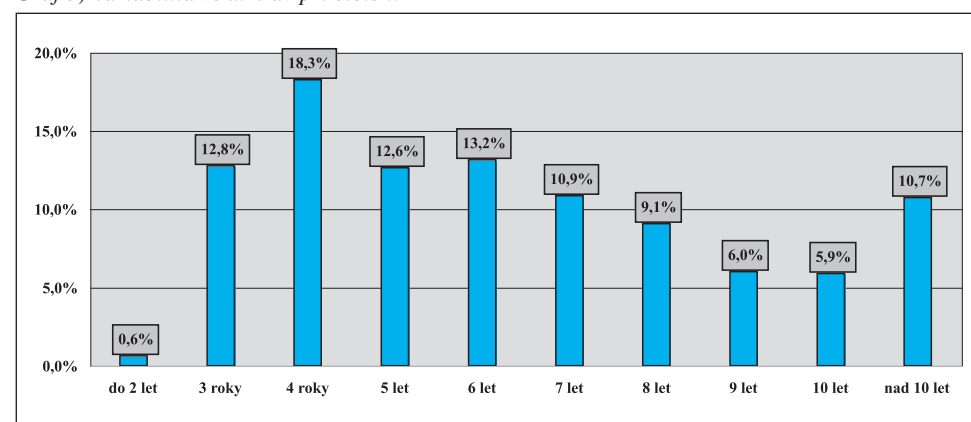
Tabulka 7) Reprodukční ukazatele krav podle genotypu

genotyp matky	podíl otel. ze všech	věk při I. otelení	průměrné mezidobí (podle věku krávy při otelení)				
			do 3 let	do 4 let	do 5 let	5 a více	celkem
A	90,4%	2,9	339,0	391,6	405,6	423,3	415,9
B	5,1%	2,9	0,0	443,0	344,7	434,8	427,8
C	2,2%	3,0	0,0	0,0	324,0	397,5	393,2
D	2,3%	3,5	0,0	0,0	0,0	417,1	417,1
K	0,0	0,0	0,0	0,0	0,0	0,0	0,0
<b>celkem</b>	<b>100,0%</b>	<b>2,9</b>	<b>339,0</b>	<b>392,3</b>	<b>402,6</b>	<b>423,0</b>	<b>416,0</b>

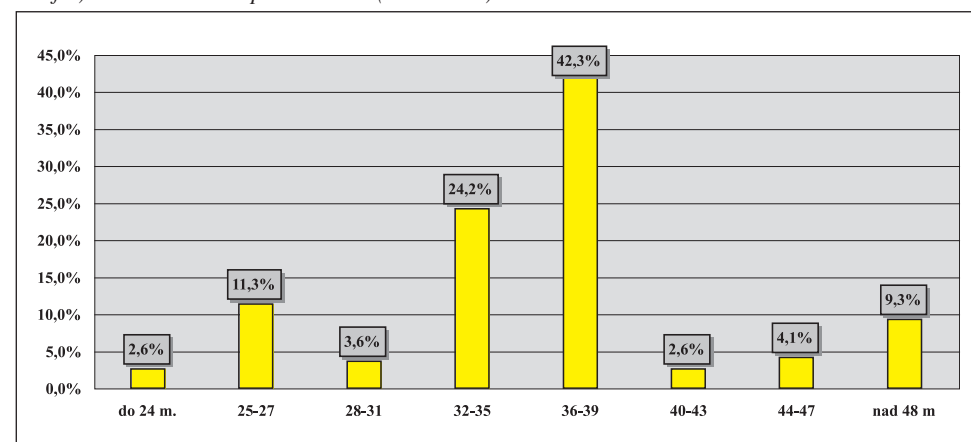
Graf 2) Variabilita mezidobí u krav otelených v kontrolním roce (% ze všech otelených)



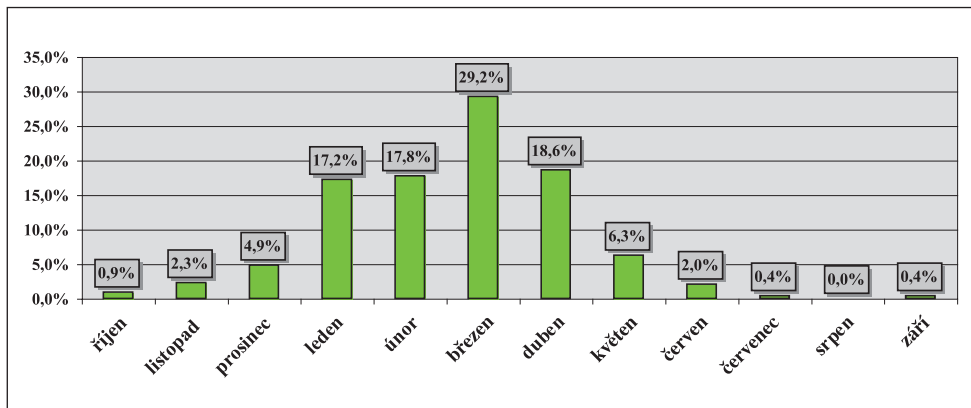
Graf 3) Variabilita věku krav při otelení



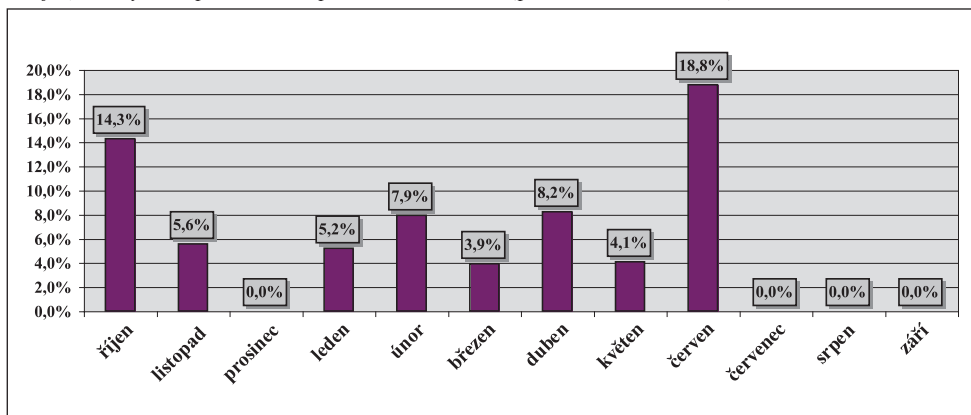
Graf 4) Variabilita věku při I. otelení (v měsících)



Graf 5) Rozložení porodů v průběhu kontrolního roku (% podíl ze všech porodů)



Graf 6) Ztráty telat při narození podle měsíců telení (podíl z telení v měsíci)



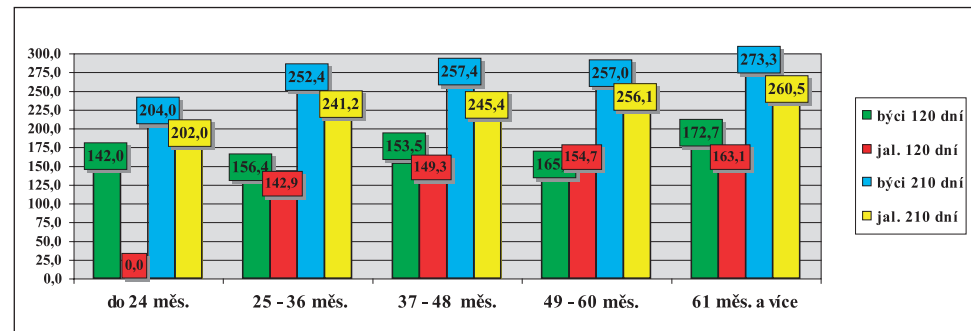
Tabulka 8) Zajišťování reprodukce ve stádech

způsob plemennosti	počet býků	počet nar. telat	narozeno kusů z celkového počtu						průměr na 1 býka
			do 5	6 až 10	11 až 15	16 až 20	21 až 30	31 a víc	
<i>inseminace</i>	34	140	42,9%	37,1%	20,0%	0,0%	0,0%	0,0%	4,1
<i>přirozená pl.</i>	42	510	7,5%	10,4%	16,3%	6,9%	25,7%	33,3%	12,1
<i>harém</i>	x	133	x	x	x	x	x	x	x
<b>celkem</b>	<b>76</b>	<b>783</b>	<b>15,1%</b>	<b>16,2%</b>	<b>17,1%</b>	<b>5,4%</b>	<b>20,2%</b>	<b>26,2%</b>	<b>8,6</b>

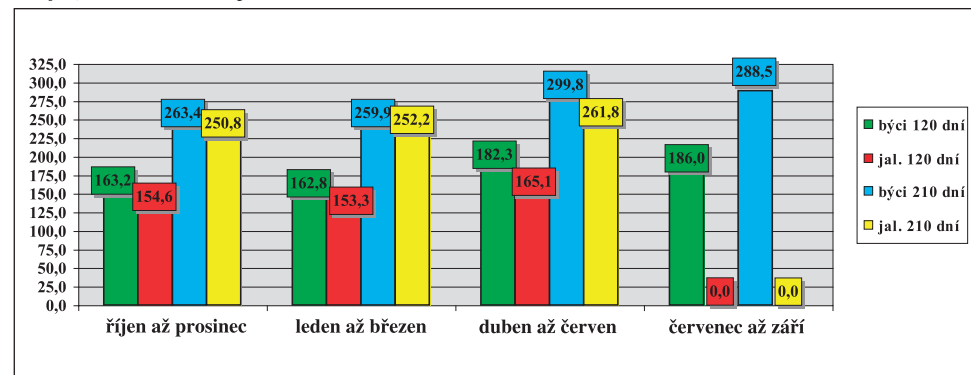
Tabulka 9) Členění velikosti chovů podle počtu narozených telat

do 30 ks	31–60	61–90	91–120	121–150	151–180	181–210	211–240	241–270	271 a víc
48,1%	29,6%	18,5%	3,7%	0,0%	0,0%	0,0%	0,0%	0,0%	0,0%

Graf 7) Hmotnost telat podle věku matky při otelení



Graf 8) Hmotnost telat podle období otelení



Tabulka 10a) Členění chovů podle dosažené užitkovosti (hmotnost ve 120 dnech)

pohlaví	počet zvaž. telat	dosažená hmotnost (kg)							
		do 140	141-150	151-160	161-170	171-180	181-190	191-200	201 a víc
<i>býčci</i>	251	0,0%	5,6%	33,3%	5,6%	11,1%	11,1%	11,1%	22,2%
<i>jalovice</i>	213	13,3%	20,0%	6,7%	13,3%	26,7%	20,0%	0,0%	0,0%
<b>celkem</b>	<b>464</b>	<b>5,3%</b>	<b>5,3%</b>	<b>21,1%</b>	<b>15,8%</b>	<b>21,1%</b>	<b>10,5%</b>	<b>15,8%</b>	<b>5,3%</b>

Tabulka 10b) Členění chovů podle dosažené užitkovosti (hmotnost v 210 dnech)

pohlaví	počet zvaž. telat	dosažená hmotnost (kg)										
		do 210	211-220	221-230	231-240	241-250	251-260	261-270	271-280	281-290	291-300	301 a víc
<i>býčci</i>	214	5,6%	0,0%	0,0%	0,0%	5,6%	33,3%	5,6%	0,0%	16,7%	11,1%	22,2%
<i>jalovice</i>	190	10,5%	0,0%	5,3%	15,8%	21,1%	5,3%	15,8%	10,5%	5,3%	0,0%	10,5%
<b>celkem</b>	<b>404</b>	<b>9,1%</b>	<b>0,0%</b>	<b>0,0%</b>	<b>0,0%</b>	<b>22,7%</b>	<b>9,1%</b>	<b>9,1%</b>	<b>13,6%</b>	<b>13,6%</b>	<b>4,5%</b>	<b>18,2%</b>

Tabulka 11) Hmotnost telat podle genotypu matek

genotyp matek		hmotnost ve věku							
		při narození		120 dní		210 dní		365 dní	
		býci	jalovice	býci	jalovice	býci	jalovice	býci	jalovice
A	kg	40,3	37,3	167,0	156,1	265,7	253,1	412,5	341,4
	s	3,734	3,381	29,385	26,035	45,034	38,721	150,345	76,448
B	kg	42,2	37,5	165,4	164,8	248,4	269,1	0,0	270,5
	s	5,286	3,329	29,410	24,151	39,572	28,114	0,000	129,401
C	kg	41,6	36,6	194,0	139,5	0,0	243,5	0,0	0,0
	s	1,333	2,875	0,000	19,092	0,000	43,134	0,000	0,000
D	kg	40,5	38,0	145,0	0,0	219,0	0,0	326,5	0,0
	s	3,698	0,000	0,000	0,000	0,000	0,000	37,477	0,000
K	kg	0,0	0,0	0,0	0,0	0,0	0,0	0,0	0,0
	s	0,0	0,0	0,000	0,000	0,000	0,000	0,000	0,000
celkem	kg	40,5	37,3	166,9	156,3	265,0	253,7	409,4	340,4
	s	3,784	3,331	29,299	25,930	44,899	38,368	148,515	77,149

Tabulka 12) Lineární hodnocení zevnějšku telat (podíl %)

býčci	body – % z celkového počtu hodnocených telat									
201 ks	1	2	3	4	5	6	7	8	9	10
TR	2,5%	0,5%	2,5%	7,0%	12,4%	21,9%	18,9%	15,9%	7,0%	11,4%
DT	0,0%	1,0%	2,0%	10,4%	19,4%	26,4%	29,9%	9,0%	2,0%	0,0%
HM	5,0%	5,0%	5,5%	10,0%	13,4%	12,9%	10,0%	8,5%	12,9%	16,9%
PŠH	0,5%	2,5%	7,5%	17,4%	22,9%	40,3%	8,0%	1,0%	0,0%	0,0%
HH	1,0%	2,5%	9,0%	21,4%	25,9%	34,3%	5,0%	1,0%	0,0%	0,0%
ŠDZ	0,5%	2,5%	9,5%	17,9%	26,4%	37,3%	6,0%	0,0%	0,0%	0,0%
OP	0,5%	2,5%	13,4%	17,9%	27,4%	29,9%	8,0%	0,5%	0,0%	0,0%
OH	0,5%	1,5%	10,4%	14,4%	23,9%	32,3%	14,9%	2,0%	0,0%	0,0%
OZ	0,5%	4,0%	15,4%	16,9%	31,8%	25,9%	5,0%	0,0%	0,5%	0,0%
UT	0,5%	2,5%	13,9%	13,9%	23,9%	27,9%	14,4%	2,5%	0,0%	0,5%

jalovice	body – % z celkového počtu hodnocených telat									
172 ks	1	2	3	4	5	6	7	8	9	10
TR	0,0%	1,2%	0,6%	1,7%	8,7%	12,8%	16,3%	20,9%	21,5%	16,3%
DT	0,0%	1,2%	1,2%	5,2%	20,3%	31,4%	29,1%	9,9%	1,2%	0,6%
HM	5,8%	2,9%	4,7%	10,5%	13,4%	11,6%	9,9%	14,0%	15,7%	11,6%
PŠH	0,0%	2,9%	5,2%	14,0%	30,2%	37,2%	9,3%	1,2%	0,0%	0,0%
HH	0,0%	0,0%	2,9%	8,1%	20,3%	35,5%	27,3%	4,7%	1,2%	0,0%
ŠDZ	0,0%	2,9%	4,1%	16,9%	34,3%	34,9%	6,4%	0,6%	0,0%	0,0%
OP	0,0%	0,0%	4,4%	4,4%	13,3%	51,1%	24,4%	2,2%	0,0%	0,0%
OH	0,6%	1,7%	7,0%	13,4%	26,7%	32,6%	15,1%	2,3%	0,6%	0,0%
OZ	1,2%	2,3%	9,9%	18,6%	30,2%	30,8%	5,8%	1,2%	0,0%	0,0%
UT	0,6%	2,9%	8,1%	14,5%	23,8%	26,7%	19,8%	2,9%	0,6%	0,0%

Tabulka 13) Nejlepší chovatelé čistokrevných telat (genotyp „A“) v kontrolním roce 2017

pořadí	chovatel	celkem telat	hmotnost 120 dnů		hmotnost 210 dnů	
			zváženo	kg	zváženo	kg
1	Zeman Vojtěch, Ing., Jetišov	9	22%	201	22%	309
2	Machač Jan Ing., Chřibská	68	94%	193	74%	305
	MARZEM s.r.o., Jetišov	6	17%	198	17%	291
3	P.F.B. TRANSPORT, spol.s r.o.	9	89%	191	100%	287
4	Farma Kozák, s.r.o.	8	63%	180	50%	285
	Bartůněk Karel, Přílepy	39	87%	180	64%	282
5	CRICKET GROUP s.r.o., Svárvkov	9	56%	185	78%	274
6	Kubík Dušan, Třebčice	6	67%	177	67%	273
7	Zelený Jiří, Drouhoveč	42	88%	169	81%	259
8	Kolářová Markéta, Albrechtice u R.	38	53%	156	50%	252
9	ZD Podlesí Ročov	72	88%	155	75%	245
10	Vojenské lesy a statky ČR, s.p., Hlavákov	95	85%	151	85%	249
11	Sluka Josef ml., Hodějov	36	89%	153	78%	248
12	Pospíšil Radek, Koblasko	13	77%	154	54%	190
13	Hořák Jan, SHR, Janovice u R.	55	89%	148	89%	245
14	Faflák Miroslav ml., Kyjov	51	88%	139	2%	171

Do hodnocení byly zahrnuty chovy, kde se živě narodilo v KUMP 5 a více telat.

V chovu byla telata vážena ve 120 dnech věku i 210 dnech věku.

**Vysvětlivky:**

TR – tělesný rámec, DT – délka těla, HM – hmotnost, PŠH – přední šířka hrudníku, HH – hloubka hrudníku, ŠDZ – šířka/délka zádě, PL – osvalení plece, OH – osvalení hřbetu, OZ – osvalení zádě, UT – užitkový typ