

## Plemeno: Highland

Tabulka 4) Počet narozených telat v kontrolním roce

genotyp	narozeno telat celkem	živo narozeno celkem			mrtvě narozeno	zmetání celkem	z toho narozeno po ET	podíl naroz. z dvojčat
		z toho		podíl % z narozen.				
		býků	jalovic					
A	275	128	145	99,3%	2	0	0	0,4%
B	21	11	10	100,0%	0	0	0	0,0%
C	2	1	1	100,0%	0	0	0	0,0%
D	0	0	0	0,0%	0	0	0	0,0%
<b>celkem</b>	<b>298</b>	<b>140</b>	<b>156</b>	<b>99,3%</b>	<b>2</b>	<b>0</b>	<b>0</b>	<b>0,4%</b>

Tabulka 5) Průběh porodu a hmotnost při narození

genotyp matky	průběh porodu (podíl %)	hodnocení průběhu porodu v %				
	porodní hmotnost	1	2	1 + 2	3	4
A	průběh porodu (podíl %)	99,6%	0,4%	<b>100,0%</b>	0,0%	0,0%
	porodní hmotnost	28,4	31,0	<b>28,4</b>	0,0	0,0
B	průběh porodu (podíl %)	100,0%	0,0%	<b>100,0%</b>	0,0%	0,0%
	porodní hmotnost	34,7	0,0	<b>34,7</b>	0,0	0,0
C	průběh porodu (podíl %)	100,0%	0,0%	<b>100,0%</b>	0,0%	0,0%
	porodní hmotnost	34,5	0,0	<b>34,5</b>	0,0	0,0
D	průběh porodu (podíl %)	100,0%	0,0%	<b>100,0%</b>	0,0%	0,0%
	porodní hmotnost	38,0	0,0	<b>38,0</b>	0,0	0,0
K	průběh porodu (podíl %)	0,0%	0,0%	<b>0,0%</b>	0,0%	0,0%
	porodní hmotnost	0,0	0,0	<b>0,0</b>	0,0	0,0
<b>celkem</b>	<b>průběh porodu (podíl %)</b>	<b>99,7%</b>	<b>0,3%</b>	<b>100,0%</b>	<b>0,0%</b>	<b>0,0%</b>
	<b>porodní hmotnost</b>	<b>28,9</b>	<b>31,0</b>	<b>28,9</b>	<b>0,0</b>	<b>0,0</b>

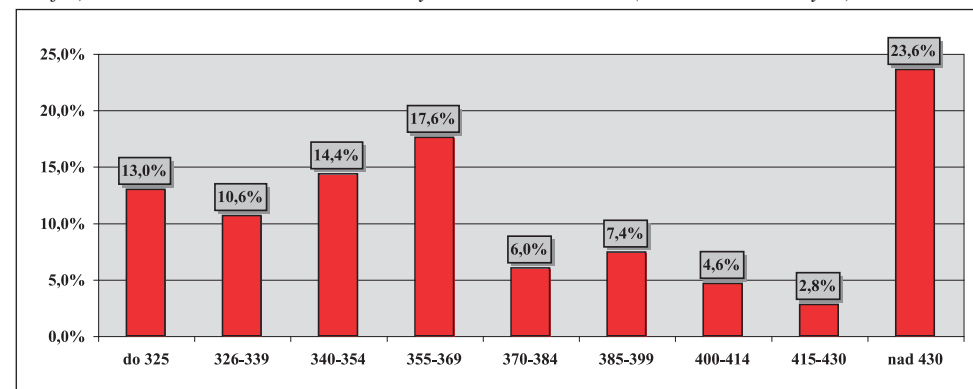
Tabulka 6) Hodnocení průběhu porodu podle věku při otelení

věk při otelení krávy	podíl ze všech %	porodní hmotnost	živo narozená telata		ztráty telat při porodu		podíl ztrát %
			snadné	komplikov.	snadné	komplikov.	
do 2 let	1,7%	27,2	100,0%	0,0%	0,0%	0,0%	0,0%
do 3 let	10,4%	32,1	100,0%	0,0%	0,0%	0,0%	0,0%
do 4 let	15,4%	29,2	100,0%	0,0%	0,0%	0,0%	14,3%
do 5 let	11,7%	28,7	100,0%	0,0%	2,9%	0,0%	0,0%
5 a více	60,7%	28,4	100,0%	0,0%	0,6%	0,0%	85,7%
<b>celkem</b>	<b>100,0%</b>	<b>28,9</b>	<b>100,0%</b>	<b>0,0%</b>	<b>0,7%</b>	<b>0,0%</b>	<b>100,0%</b>

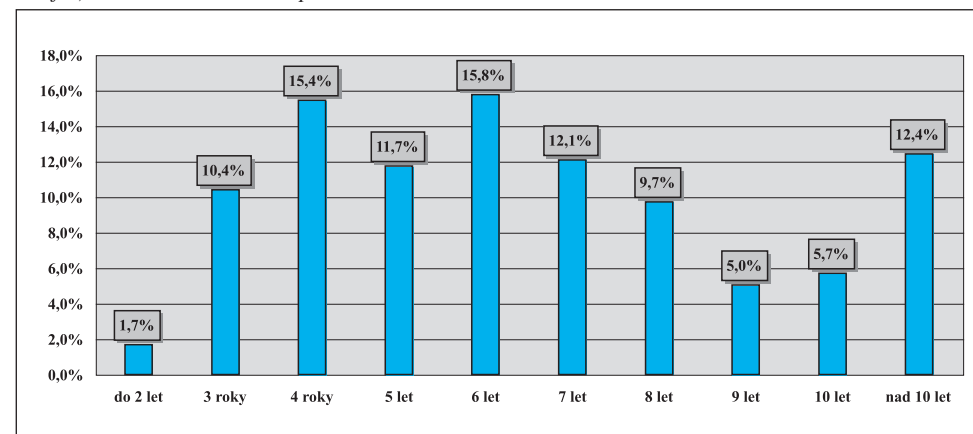
Tabulka 7) Reprodukční ukazatele krav podle genotypu

genotyp matky	podíl otel. ze všech	věk při I. otelení	průměrné mezidobí (podle věku krávy při otelení)				
			do 3 let	do 4 let	do 5 let	5 a více	celkem
A	92,3%	3,3	0,0	389,8	393,3	405,1	402,6
B	4,4%	2,9	275,0	0,0	0,0	572,0	534,9
C	2,7%	2,8	0,0	351,5	0,0	438,0	413,3
D	0,7%	3,8	0,0	0,0	0,0	509,0	509,0
K	0,0	0,0	0,0	0,0	0,0	0,0	0,0
<b>celkem</b>	<b>100,0%</b>	<b>3,3</b>	<b>275,0</b>	<b>385,3</b>	<b>393,3</b>	<b>413,3</b>	<b>408,3</b>

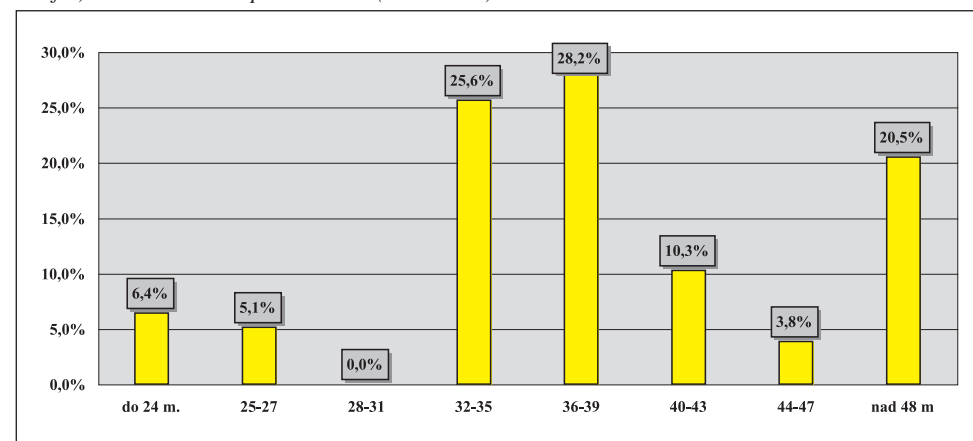
Graf 2) Variabilita mezidobí u krav otelených v kontrolním roce (% ze všech otelených)



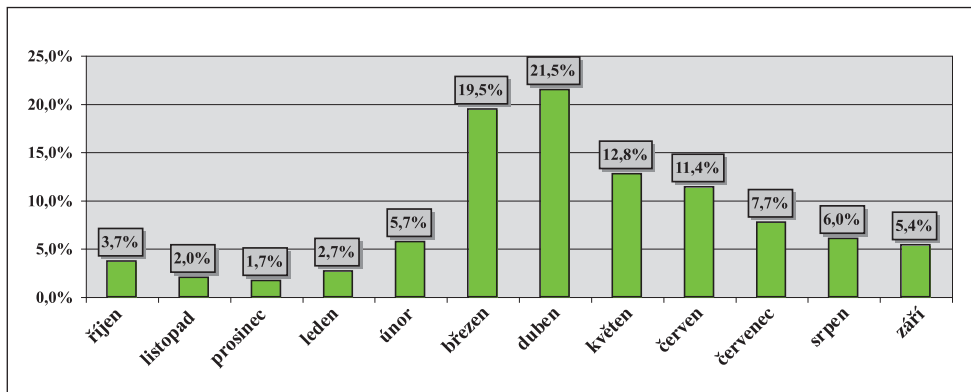
Graf 3) Variabilita věku krav při otelení



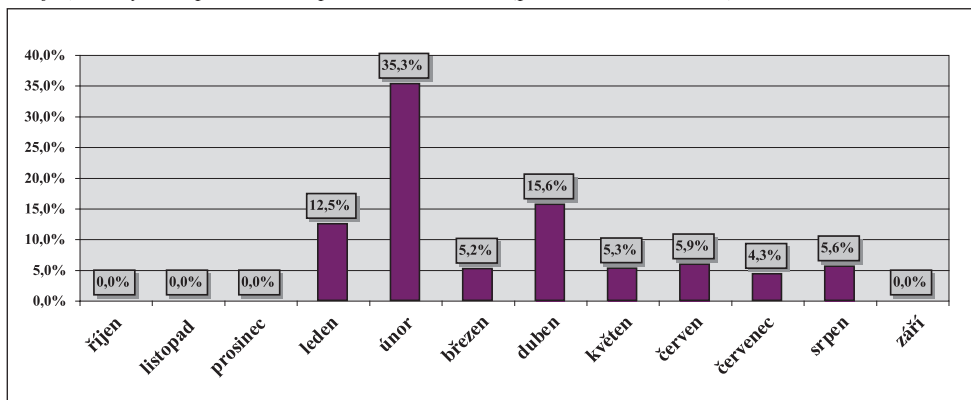
Graf 4) Variabilita věku při I. otelení (v měsících)



Graf 5) Rozložení porodů v průběhu kontrolního roku (% podíl ze všech porodů)



Graf 6) Ztráty telat při narození podle měsíců telení (podíl z telení v měsíci)



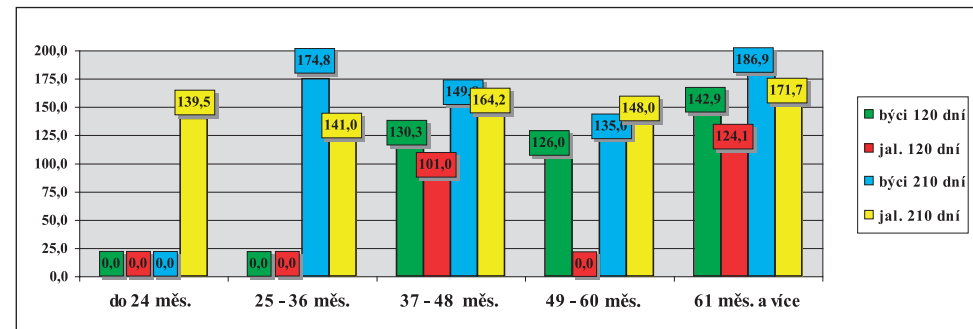
Tabulka 8) Zajišťování reprodukce ve stádech

způsob plemennosti	počet býků	počet nar. telat	narozeno kusů z celkového počtu						průměr na 1 býka
			do 5	6 až 10	11 až 15	16 až 20	21 až 30	31 a víc	
<i>inseminace</i>	0	0	0,0%	0,0%	0,0%	0,0%	0,0%	0,0%	0,0
<i>přirozená pl.</i>	38	297	15,8%	32,0%	34,0%	18,2%	0,0%	0,0%	7,8
<i>harém</i>	x	1	x	x	x	x	x	x	x
<b>celkem</b>	<b>38</b>	<b>298</b>	<b>15,8%</b>	<b>32,0%</b>	<b>34,0%</b>	<b>18,2%</b>	<b>0,0%</b>	<b>0,0%</b>	<b>7,8</b>

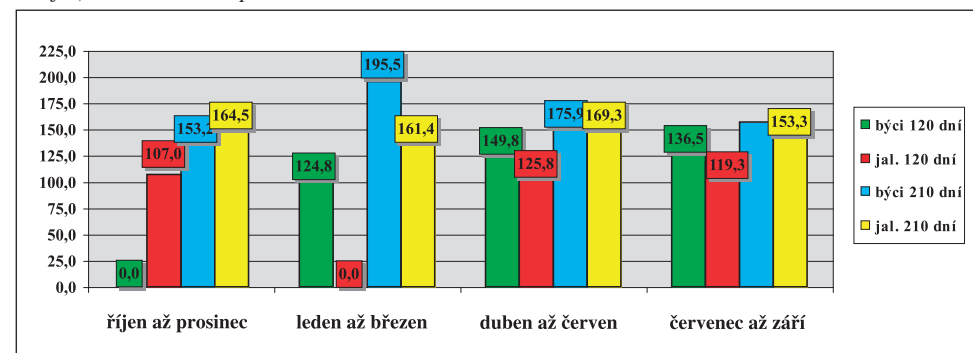
Tabulka 9) Členění velikosti chovů podle počtu narozených telat

do 30 ks	31–60	61–90	91–120	121–150	151–180	181–210	211–240	241–270	271 a víc
93,3%	6,7%	0,0%	0,0%	0,0%	0,0%	0,0%	0,0%	0,0%	0,0%

Graf 7) Hmotnost telat podle věku matky při otelení



Graf 8) Hmotnost telat podle období otelení



Tabulka 10a) Členění chovů podle dosažené užitkovosti (hmotnost ve 120 dnech)

pohlaví	počet zvaž. telat	dosažená hmotnost (kg)							
		do 140	141-150	151-160	161-170	171-180	181-190	191-200	201 a víc
<i>býčci</i>	15	85,7%	0,0%	0,0%	14,3%	0,0%	0,0%	0,0%	0,0%
<i>jalovice</i>	9	66,7%	33,3%	0,0%	0,0%	0,0%	0,0%	0,0%	0,0%
<b>celkem</b>	<b>24</b>	<b>85,7%</b>	<b>14,3%</b>	<b>0,0%</b>	<b>0,0%</b>	<b>0,0%</b>	<b>0,0%</b>	<b>0,0%</b>	<b>0,0%</b>

Tabulka 10b) Členění chovů podle dosažené užitkovosti (hmotnost v 210 dnech)

pohlaví	počet zvaž. telat	dosažená hmotnost (kg)									
		do 210	211-220	221-230	231-240	241-250	251-260	261-270	271-280	281-290	291-300
<i>býčci</i>	30	90,0%	0,0%	0,0%	0,0%	10,0%	0,0%	0,0%	0,0%	0,0%	0,0%
<i>jalovice</i>	31	100,0%	0,0%	0,0%	0,0%	0,0%	0,0%	0,0%	0,0%	0,0%	0,0%
<b>celkem</b>	<b>61</b>	<b>91,7%</b>	<b>8,3%</b>	<b>0,0%</b>	<b>0,0%</b>	<b>0,0%</b>	<b>0,0%</b>	<b>0,0%</b>	<b>0,0%</b>	<b>0,0%</b>	<b>0,0%</b>

Tabulka 11) Hmotnost telat podle genotypu matek

genotyp matek		hmotnost ve věku							
		při narození		120 dní		210 dní		365 dní	
		býci	jalovice	býci	jalovice	býci	jalovice	býci	jalovice
A	kg	29,6	27,3	136,1	121,6	175,7	165,4	277,1	238,0
	s	4,839	5,443	16,115	15,388	38,728	26,705	46,167	65,133
B	kg	35,5	34,0	0,0	0,0	148,0	0,0	0,0	0,0
	s	0,548	0,000	0,000	0,000	26,851	0,000	0,000	0,000
C	kg	34,8	34,0	0,0	0,0	0,0	0,0	0,0	0,0
	s	2,683	0,000	0,000	0,000	0,000	0,000	0,000	0,000
D	kg	42,0	34,0	0,0	0,0	0,0	0,0	0,0	0,0
	s	0,000	0,000	0,000	0,000	0,000	0,000	0,000	0,000
K	kg	0,0	0,0	0,0	0,0	0,0	0,0	0,0	0,0
	s	0,000	0,000	0,000	0,000	0,000	0,000	0,000	0,000
celkem	kg	30,1	27,8	136,1	121,6	173,2	165,4	277,1	238,0
	s	4,993	5,522	16,115	15,388	38,335	26,705	46,167	65,133

Tabulka 12) Lineární hodnocení zevnějšku telat (podíl %)

býci	body – % z celkového počtu hodnocených telat									
	1	2	3	4	5	6	7	8	9	10
25 ks										
TR	12,0%	0,0%	0,0%	28,0%	16,0%	0,0%	12,0%	12,0%	16,0%	4,0%
DT	0,0%	0,0%	0,0%	4,0%	4,0%	36,0%	52,0%	4,0%	0,0%	0,0%
HM	16,0%	0,0%	0,0%	4,0%	0,0%	28,0%	32,0%	12,0%	0,0%	8,0%
PŠH	0,0%	0,0%	0,0%	8,0%	20,0%	44,0%	28,0%	0,0%	0,0%	0,0%
HH	0,0%	0,0%	4,0%	4,0%	28,0%	60,0%	4,0%	0,0%	0,0%	0,0%
ŠDZ	0,0%	0,0%	4,0%	8,0%	16,0%	52,0%	20,0%	0,0%	0,0%	0,0%
OP	0,0%	0,0%	4,0%	12,0%	16,0%	56,0%	12,0%	0,0%	0,0%	0,0%
OH	0,0%	0,0%	4,0%	8,0%	16,0%	32,0%	36,0%	4,0%	0,0%	0,0%
OZ	0,0%	0,0%	8,0%	12,0%	16,0%	48,0%	12,0%	4,0%	0,0%	0,0%
UT	0,0%	0,0%	8,0%	0,0%	20,0%	24,0%	40,0%	8,0%	0,0%	0,0%

jalovice	body – % z celkového počtu hodnocených telat									
	1	2	3	4	5	6	7	8	9	10
9 ks										
TR	11,1%	11,1%	11,1%	0,0%	0,0%	0,0%	22,2%	0,0%	11,1%	33,3%
DT	0,0%	0,0%	0,0%	0,0%	22,2%	33,3%	44,4%	0,0%	0,0%	0,0%
HM	0,0%	0,0%	22,2%	0,0%	11,1%	22,2%	11,1%	0,0%	33,3%	0,0%
PŠH	0,0%	0,0%	0,0%	11,1%	44,4%	33,3%	11,1%	0,0%	0,0%	0,0%
HH	0,0%	0,0%	0,0%	0,0%	11,1%	55,6%	33,3%	0,0%	0,0%	0,0%
ŠDZ	0,0%	0,0%	0,0%	0,0%	55,6%	22,2%	22,2%	0,0%	0,0%	0,0%
OP	0,0%	0,0%	0,0%	22,2%	33,3%	11,1%	33,3%	0,0%	0,0%	0,0%
OH	0,0%	0,0%	0,0%	0,0%	44,4%	11,1%	44,4%	0,0%	0,0%	0,0%
OZ	0,0%	0,0%	0,0%	33,3%	22,2%	11,1%	33,3%	0,0%	0,0%	0,0%
UT	0,0%	0,0%	0,0%	11,1%	22,2%	22,2%	44,4%	0,0%	0,0%	0,0%

Tabulka 13) Nejlepší chovatelé čistokrevných telat (genotyp „A“) v kontrolním roce 2017

pořadí	chovatel	celkem telat	hmotnost 120 dnů		hmotnost 210 dnů	
			zváženo	kg	zváženo	kg
1	Potůček Josef,Domašín	6	67%	153	67%	219
2	Farim s.r.o.,Tejmlöv	6	17%	131	33%	192
	Rejchert Václav,Hustířany	5	40%	135	40%	190
3	Kotajny Gustav,Koňakov	11	18%	129	55%	186
4	MANI spol.s r.o.Č.Budějovice	52	21%	127	27%	186
5	Krtouš Martin,Ing.arch.,Branišov	11	18%	115	55%	170
6	LUMOS s.r.o.	4	0%	0	75%	197
7	Čarvašová Milada, Guty	6	0%	0	50%	174
8	ZELENÉ ÚDOLÍ EKO,s.r.o.Zdeslavice	30	0%	0	47%	141
9	Kodýmová Ilona, Půlečný	4	0%	0	100%	139
10	Mašek Jiří, Chválov	4	50%	118	0%	0
	Kukburg Capital,a.s.Vonoklasy	13	0%	0	8%	127
11	Spáčil Marek, Mutkov	4	0%	0	50%	124

Do hodnocení byly zahrnuty chovy, kde byla telata vážena ve 120 dnech věku nebo 210 dnech věku.

**Vysvětlivky:**

TR – tělesný rámec, DT – délka těla, HM – hmotnost, PŠH – přední šířka hrudníku, HH – hloubka hrudníku, ŠDZ – šířka/délka zádě, PL – osvalení plece, OH – osvalení hřbetu, OZ – osvalení zádě, UT – užitkový typ