

Plemeno: Charolais

Tabulka 4) Počet narozených telat v kontrolním roce

| genotyp | narozeno telat celkem | Živě narozeno celkem | | | mrtvě narozeno | zmetání celkem | z toho narozeno po ET | podíl naroz. z dvojčat |
|---------------|-----------------------|----------------------|-------------|--------------------|----------------|----------------|-----------------------|------------------------|
| | | z toho | | podíl % z narozen. | | | | |
| | | býků | jalovic | | | | | |
| A | 4836 | 2306 | 2418 | 97,7% | 100 | 12 | 54 | 3,9% |
| B | 522 | 258 | 252 | 97,7% | 11 | 1 | 0 | 3,3% |
| C | 256 | 117 | 138 | 99,6% | 1 | 0 | 0 | 6,6% |
| D | 143 | 69 | 72 | 98,6% | 2 | 0 | 0 | 6,3% |
| celkem | 5757 | 2750 | 2880 | 97,8% | 114 | 13 | 54 | 4,0% |

Tabulka 5) Průběh porodu a hmotnost při narození

| genotyp matky | průběh porodu (podíl %) | hodnocení průběhu porodu v % | | | | |
|---------------|--------------------------------|------------------------------|--------------|---------------|-------------|-------------|
| | porodní hmotnost | 1 | 2 | 1 + 2 | 3 | 4 |
| A | průběh porodu (podíl %) | 85,3% | 13,3% | 98,6% | 1,3% | 0,1% |
| | porodní hmotnost | 41,9 | 45,8 | 42,4 | 45,1 | 58,2 |
| B | průběh porodu (podíl %) | 92,6% | 6,3% | 98,9% | 1,1% | 0,0% |
| | porodní hmotnost | 42,3 | 49,2 | 42,8 | 42,3 | 0,0 |
| C | průběh porodu (podíl %) | 93,7% | 5,5% | 99,2% | 0,8% | 0,0% |
| | porodní hmotnost | 41,2 | 44,8 | 41,4 | 46,0 | 0,0 |
| D | průběh porodu (podíl %) | 94,1% | 4,2% | 98,3% | 1,7% | 0,0% |
| | porodní hmotnost | 40,0 | 45,6 | 40,2 | 45,8 | 0,0 |
| K | průběh porodu (podíl %) | 77,8% | 22,2% | 100,0% | 0,0% | 0,0% |
| | porodní hmotnost | 37,7 | 40,5 | 38,3 | 0,0 | 0,0 |
| celkem | průběh porodu (podíl %) | 86,6% | 12,1% | 98,6% | 1,3% | 0,1% |
| | porodní hmotnost | 41,8 | 45,9 | 42,3 | 45,0 | 58,2 |

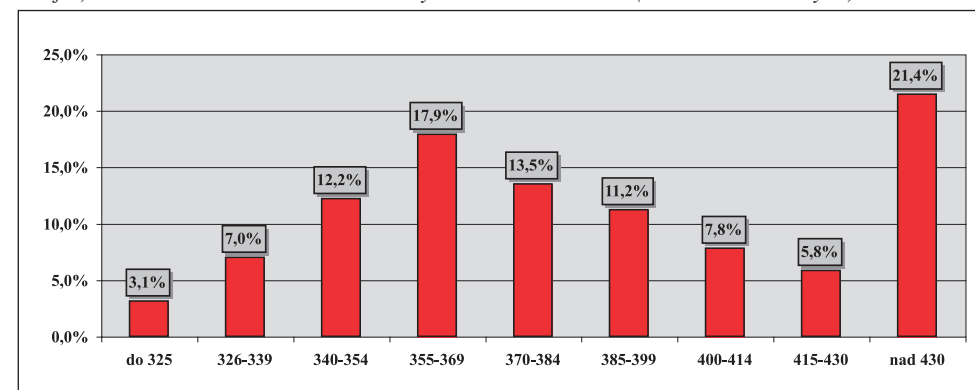
Tabulka 6) Hodnocení průběhu porodu podle věku při otelení

| věk při otelení krávy | podíl ze všech % | porodní hmotnost | živě narozená telata | | ztráty telat při porodu | | podíl ztrát % |
|-----------------------|------------------|------------------|----------------------|-------------|-------------------------|-------------|---------------|
| | | | snadné | komplikov. | snadné | komplikov. | |
| do 2 let | 0,1% | 38,2 | 100,0% | 0,0% | 0,0% | 0,0% | 0,6% |
| do 3 let | 11,7% | 42,1 | 98,4% | 1,6% | 2,8% | 0,4% | 25,1% |
| do 4 let | 15,3% | 42,1 | 96,9% | 3,1% | 2,0% | 1,0% | 20,0% |
| do 5 let | 14,6% | 42,5 | 98,9% | 1,1% | 1,4% | 0,2% | 12,6% |
| 5 a více | 58,3% | 42,4 | 99,1% | 0,9% | 1,7% | 0,2% | 41,7% |
| celkem | 100,0% | 42,3 | 98,6% | 1,4% | 1,8% | 0,4% | 100,0% |

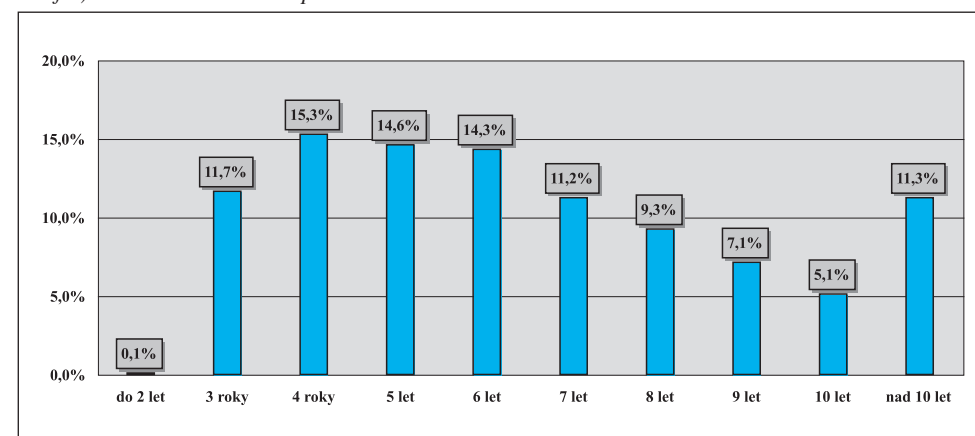
Tabulka 7) Reprodukční ukazatele krav podle genotypu

| genotyp matky | podíl otel. ze všech | věk při I. otelení | průměrné mezidobí (podle věku krávy při otelení) | | | | celkem |
|---------------|----------------------|--------------------|--|--------------|--------------|--------------|--------------|
| | | | do 3 let | do 4 let | do 5 let | 5 a více | |
| A | 84,5% | 3,0 | 337,0 | 386,2 | 415,8 | 430,5 | 423,7 |
| B | 6,3% | 3,0 | 0,0 | 384,7 | 386,3 | 426,0 | 413,5 |
| C | 4,1% | 3,0 | 0,0 | 386,3 | 400,0 | 413,2 | 411,9 |
| D | 5,0% | 3,0 | 0,0 | 409,8 | 373,3 | 427,6 | 422,2 |
| K | 0,2% | 2,8 | 0,0 | 0,0 | 0,0 | 462,0 | 462,0 |
| celkem | 100,0% | 3,0 | 337,0 | 386,4 | 411,9 | 429,0 | 422,5 |

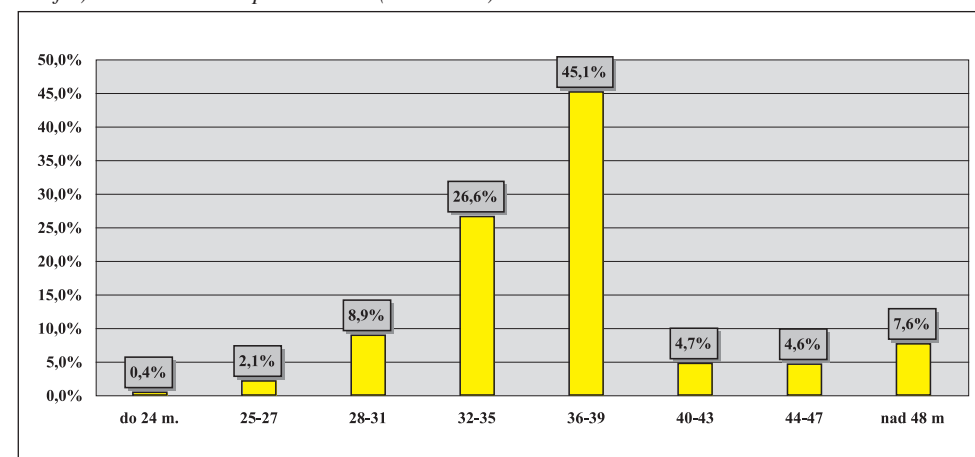
Graf 2) Variabilita mezidobí u krav otelených v kontrolním roce (% ze všech otelených)



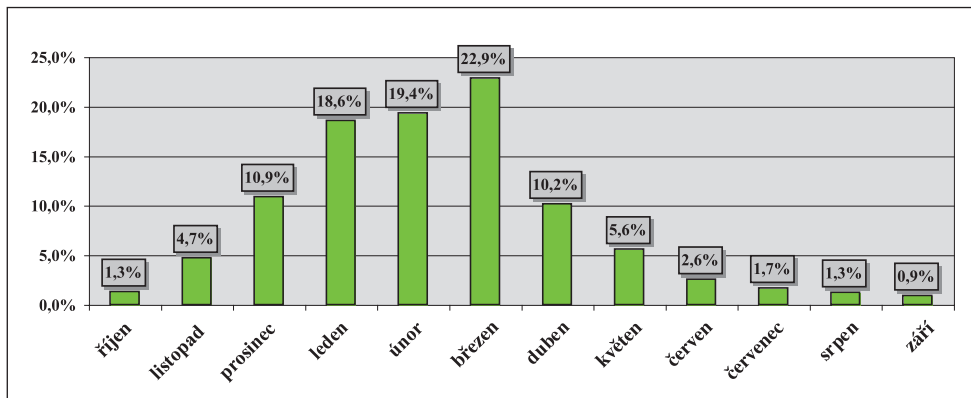
Graf 3) Variabilita věku krav při otelení



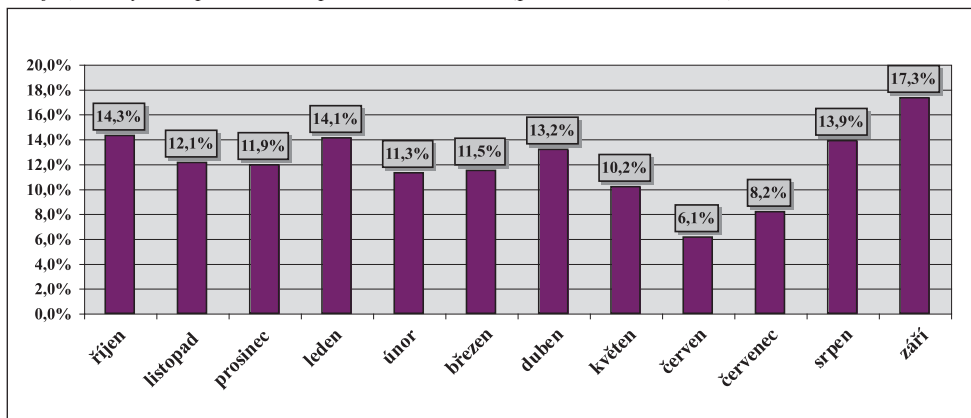
Graf 4) Variabilita věku při I. otelení (v měsících)



Graf 5) Rozložení porodů v průběhu kontrolního roku (% podíl ze všech porodů)



Graf 6) Ztráty telat při narození podle měsíců telení (podíl z telení v měsíci)



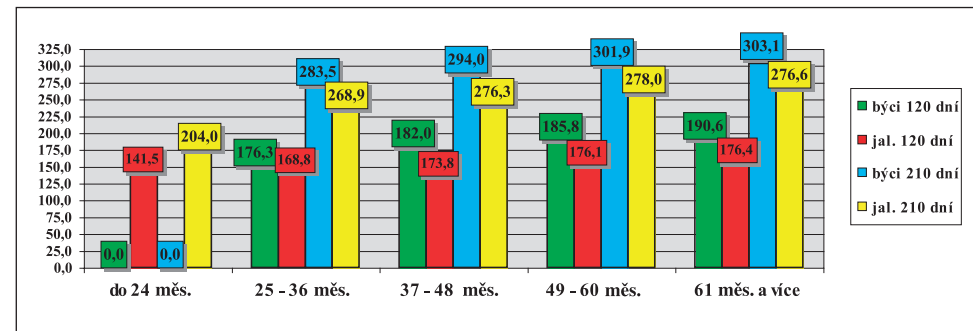
Tabulka 8) Zajišťování reprodukce ve stádech

| způsob plemennosti | počet býků | počet nar. telat | narozeno kusů z celkového počtu | | | | | | průměr na 1 býka |
|----------------------|------------|------------------|---------------------------------|-------------|-------------|--------------|--------------|--------------|------------------|
| | | | do 5 | 6 až 10 | 11 až 15 | 16 až 20 | 21 až 30 | 31 a víc | |
| <i>inseminace</i> | 134 | 1760 | 8,1% | 9,8% | 9,6% | 10,6% | 12,4% | 49,5% | 13,1 |
| <i>přirozená pl.</i> | 249 | 3004 | 6,8% | 8,9% | 10,2% | 16,8% | 29,6% | 27,7% | 12,1 |
| <i>harém</i> | x | 993 | x | x | x | x | x | x | x |
| celkem | 383 | 5757 | 7,3% | 9,2% | 9,9% | 14,5% | 23,3% | 35,8% | 12,4 |

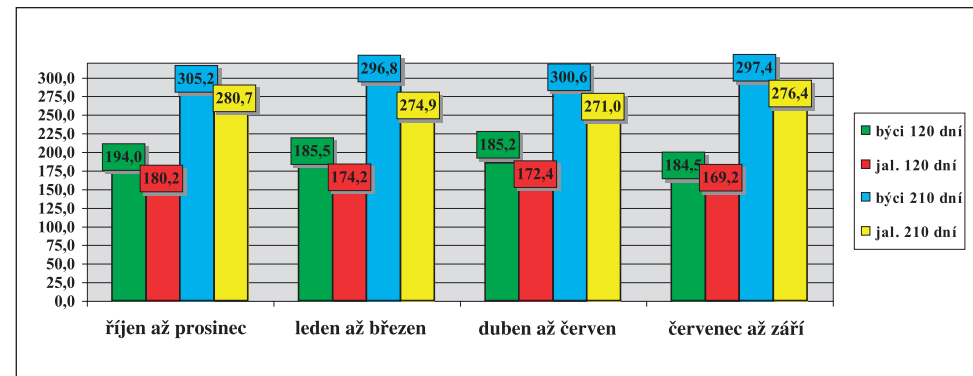
Tabulka 9) Členění velikosti chovů podle počtu narozených telat

| do 30 ks | 31–60 | 61–90 | 91–120 | 121–150 | 151–180 | 181–210 | 211–240 | 241–270 | 271 a víc |
|----------|-------|-------|--------|---------|---------|---------|---------|---------|-----------|
| 60,9% | 16,4% | 7,8% | 2,3% | 3,9% | 3,1% | 1,6% | 0,0% | 3,1% | 0,8% |

Graf 7) Hmotnost telat podle věku matky při otelení



Graf 8) Hmotnost telat podle období otelení



Tabulka 10a) Členění chovů podle dosažené užitkovosti (hmotnost ve 120 dnech)

| pohlaví | počet zvaž. telat | dosažená hmotnost (kg) | | | | | | | |
|-----------------|-------------------|------------------------|-------------|-------------|--------------|--------------|--------------|--------------|--------------|
| | | do 140 | 141-150 | 151-160 | 161-170 | 171-180 | 181-190 | 191-200 | 201 a víc |
| <i>býčci</i> | 1735 | 2,1% | 0,0% | 6,2% | 9,3% | 16,5% | 13,4% | 14,4% | 38,1% |
| <i>jalovice</i> | 1828 | 6,9% | 2,0% | 12,7% | 16,7% | 14,7% | 16,7% | 18,6% | 11,8% |
| celkem | 3563 | 3,7% | 3,7% | 8,3% | 11,1% | 13,9% | 19,4% | 12,0% | 27,8% |

Tabulka 10b) Členění chovů podle dosažené užitkovosti (hmotnost v 210 dnech)

| pohlaví | počet zvaž. telat | dosažená hmotnost (kg) | | | | | | | | | | |
|-----------------|-------------------|------------------------|-------------|-------------|-------------|-------------|-------------|-------------|--------------|-------------|--------------|--------------|
| | | do 210 | 211-220 | 221-230 | 231-240 | 241-250 | 251-260 | 261-270 | 271-280 | 281-290 | 291-300 | 301 a víc |
| <i>býčci</i> | 1511 | 1,1% | 1,1% | 0,0% | 1,1% | 4,2% | 6,3% | 4,2% | 5,3% | 10,5% | 11,6% | 54,7% |
| <i>jalovice</i> | 1780 | 3,0% | 0,0% | 0,0% | 4,0% | 10,1% | 10,1% | 9,1% | 8,1% | 13,1% | 12,1% | 30,3% |
| celkem | 3291 | 1,0% | 1,0% | 0,0% | 1,9% | 7,7% | 7,7% | 5,8% | 10,6% | 9,6% | 11,5% | 43,3% |

Tabulka 11) Hmotnost telat podle genotypu matek

| genotyp matek | | hmotnost ve věku | | | | | | | |
|---------------|----|------------------|----------|---------|----------|---------|----------|---------|----------|
| | | při narození | | 120 dní | | 210 dní | | 365 dní | |
| | | býci | jalovice | býci | jalovice | býci | jalovice | býci | jalovice |
| A | kg | 44,2 | 40,9 | 186,5 | 174,6 | 297,8 | 274,9 | 571,3 | 402,0 |
| | s | 6,476 | 5,715 | 31,269 | 27,917 | 49,738 | 41,137 | 58,761 | 62,975 |
| B | kg | 45,1 | 40,4 | 187,4 | 173,6 | 305,9 | 279,0 | 445,0 | 441,5 |
| | s | 7,205 | 5,806 | 26,516 | 24,610 | 39,835 | 28,036 | 7,071 | 36,270 |
| C | kg | 43,4 | 39,6 | 184,4 | 169,8 | 296,2 | 276,0 | 0,0 | 438,8 |
| | s | 6,036 | 6,387 | 28,518 | 27,733 | 44,124 | 38,654 | 0,000 | 38,841 |
| D | kg | 42,1 | 38,7 | 200,5 | 188,6 | 329,0 | 289,8 | 494,0 | 481,0 |
| | s | 4,482 | 4,814 | 31,550 | 32,682 | 37,529 | 39,623 | 0,0 | 52,019 |
| K | kg | 42,0 | 35,4 | 247,0 | 192,5 | 272,5 | 290,5 | 0,000 | 416,0 |
| | s | 6,683 | 7,733 | 0,000 | 23,335 | 75,217 | 31,820 | 0,000 | 0,000 |
| celkem | kg | 44,1 | 40,7 | 187,0 | 175,0 | 299,1 | 275,7 | 570,6 | 409,0 |
| | s | 6,447 | 5,738 | 31,008 | 28,067 | 49,125 | 40,468 | 59,243 | 63,453 |

Tabulka 12) Lineární hodnocení zevnějšku telat (podíl %)

| býčci | body – % z celkového počtu hodnocených telat | | | | | | | | | |
|---------|--|------|------|------|-------|-------|-------|-------|-------|-------|
| | 1 | 2 | 3 | 4 | 5 | 6 | 7 | 8 | 9 | 10 |
| 1718 ks | | | | | | | | | | |
| TR | 3,6% | 3,6% | 5,8% | 9,0% | 14,6% | 18,5% | 17,6% | 14,1% | 8,1% | 5,1% |
| DT | 0,1% | 0,6% | 1,6% | 4,8% | 10,5% | 23,4% | 47,8% | 11,1% | 0,2% | 0,0% |
| HM | 3,4% | 3,9% | 3,2% | 4,4% | 4,3% | 6,1% | 8,4% | 10,7% | 18,0% | 37,6% |
| PŠH | 0,1% | 1,4% | 2,8% | 7,5% | 19,9% | 49,1% | 18,6% | 0,6% | 0,0% | 0,0% |
| HH | 0,1% | 1,6% | 4,4% | 8,9% | 26,4% | 45,6% | 11,4% | 1,7% | 0,0% | 0,0% |
| ŠDZ | 0,1% | 1,2% | 3,1% | 7,3% | 18,0% | 45,1% | 23,6% | 1,7% | 0,0% | 0,0% |
| OP | 0,2% | 2,0% | 4,2% | 7,7% | 19,4% | 41,7% | 21,9% | 2,6% | 0,2% | 0,0% |
| OH | 0,1% | 1,2% | 3,6% | 6,3% | 11,0% | 33,8% | 36,0% | 7,8% | 0,3% | 0,0% |
| OZ | 0,1% | 2,2% | 4,8% | 7,3% | 18,4% | 44,7% | 19,5% | 2,9% | 0,1% | 0,0% |
| UT | 0,1% | 1,8% | 5,3% | 6,6% | 12,5% | 32,1% | 33,1% | 7,8% | 0,6% | 0,0% |

| jalovice | body – % z celkového počtu hodnocených telat | | | | | | | | | |
|----------|--|------|------|-------|-------|-------|-------|-------|-------|-------|
| | 1 | 2 | 3 | 4 | 5 | 6 | 7 | 8 | 9 | 10 |
| 1453 ks | | | | | | | | | | |
| TR | 0,6% | 2,1% | 1,7% | 5,8% | 11,1% | 22,6% | 24,5% | 12,5% | 13,9% | 5,2% |
| DT | 0,1% | 0,1% | 1,0% | 4,8% | 12,0% | 28,0% | 42,1% | 11,6% | 0,3% | 0,0% |
| HM | 3,5% | 4,6% | 5,5% | 7,2% | 7,8% | 8,0% | 9,0% | 12,4% | 15,2% | 26,8% |
| PŠH | 0,1% | 0,8% | 4,1% | 9,5% | 24,2% | 44,6% | 16,3% | 0,5% | 0,0% | 0,0% |
| HH | 0,0% | 0,1% | 0,6% | 4,7% | 12,7% | 29,4% | 42,1% | 9,6% | 0,8% | 0,0% |
| ŠDZ | 0,1% | 0,5% | 3,4% | 9,2% | 20,6% | 40,9% | 23,7% | 1,6% | 0,0% | 0,0% |
| OP | 0,1% | 1,2% | 5,4% | 11,6% | 23,1% | 39,4% | 17,9% | 1,4% | 0,0% | 0,0% |
| OH | 0,1% | 0,6% | 3,4% | 9,1% | 17,8% | 34,1% | 29,9% | 4,8% | 0,1% | 0,0% |
| OZ | 0,1% | 1,3% | 4,8% | 12,0% | 23,7% | 41,4% | 15,3% | 1,4% | 0,1% | 0,0% |
| UT | 0,1% | 1,2% | 5,0% | 9,8% | 17,3% | 29,6% | 29,3% | 6,7% | 1,0% | 0,0% |

Tabulka 13) Nejlepší chovatelé čistokrevných telat (genotyp „A“) v kontrolním roce 2017

| pořadí | chovatel | celkem telat | hmotnost 120 dnů | | hmotnost 210 dnů | |
|--------|-------------------------------------|--------------|------------------|-----|------------------|-----|
| | | | zváženo | kg | zváženo | kg |
| 1 | Kouba Martin, Žďár | 6 | 83% | 243 | 83% | 360 |
| 2 | Bouda Petr ing., Vodčádky | 22 | 100% | 228 | 100% | 353 |
| 3 | Agrochyt s.r.o. Mohelno | 28 | 82% | 217 | 82% | 354 |
| | Lacina Jiří, Dlouhé Hradiště | 69 | 94% | 218 | 88% | 351 |
| | Rýdel Vlastimil, Hodslavice | 21 | 86% | 223 | 71% | 348 |
| 4 | Hatlák V. ing., Meziboří | 41 | 98% | 212 | 98% | 334 |
| 5 | PAC Hořovice s.r.o. | 23 | 91% | 208 | 78% | 334 |
| 6 | Farma Peklo s.r.o. | 21 | 90% | 204 | 86% | 344 |
| 7 | Slavík Leoš, Mokřýšov | 34 | 91% | 208 | 91% | 330 |
| 8 | Indrák Kamil, Hodslavice | 23 | 91% | 215 | 91% | 317 |
| 9 | Převrátal Jiří, Ing., Vacíkov | 5 | 100% | 208 | 100% | 326 |
| 10 | Nátr Jiří, Černá Voda | 21 | 100% | 201 | 86% | 338 |
| | Bovet a.s. Sloupnice | 16 | 88% | 217 | 69% | 309 |
| 11 | DV Batelov | 43 | 63% | 201 | 79% | 326 |
| 12 | Měcholupská zemědělská a.s. | 63 | 57% | 206 | 60% | 315 |
| 13 | Kofroň Petr, Divišovice | 13 | 77% | 201 | 77% | 316 |
| | Zobal Vlastimil ml., Bor u Březnice | 11 | 100% | 206 | 100% | 309 |
| 14 | Karsit Agro, a.s. Dubenec | 102 | 87% | 191 | 81% | 335 |
| 15 | Vaněk Petr, Ptáčov | 7 | 100% | 189 | 143% | 348 |
| 16 | Zuzánek J., ing. Bernartice | 65 | 83% | 201 | 83% | 313 |
| | Osiva a.s. Přebyslav | 26 | 62% | 202 | 69% | 308 |
| 17 | Černý Josef Ing., Raková | 5 | 80% | 204 | 80% | 307 |
| 18 | Dufka Jiří ml., Chodský Ujezd | 38 | 84% | 193 | 71% | 320 |
| | Farma Kozák, s.r.o. | 30 | 90% | 196 | 80% | 316 |
| 19 | Dufka Jiří ing., Zadní Chodov | 15 | 93% | 193 | 87% | 316 |
| 20 | Dvorská Pavlína, Teplá | 5 | 100% | 198 | 100% | 301 |
| | Řehounek Vít, ing., Choteč | 33 | 91% | 194 | 79% | 302 |

Do hodnocení byly zahrnuty chovy, kde se živě narodilo v KUMP 5 a více telat.

Zváženo bylo minimálně 50 % z narozených ve 120 dnech věku a minimálně 50 % z narozených ve 210 dnech věku.

Vysvětlivky:

TR – tělesný rámec, DT – délka těla, HM – hmotnost, PŠH – přední šířka hrudníku, HH – hloubka hrudníku, ŠDZ – šířka/délka zádě, PL – osvalení plece, OH – osvalení hřbetu, OZ – osvalení zádě, UT – užitkový typ