

Plemeno: Limousine

Tabulka 4) Počet narozených telat v kontrolním roce

genotyp	narozeno telat celkem	živě narozeno celkem			mrtvě narozeno	zmetání celkem	z toho narozeno po ET	podíl naroz. z dvojčat
		z toho		podíl % z narozen.				
		býků	jalovic					
A	2210	1104	1082	98,9%	24	0	51	1,5%
B	120	62	58	100,0%	0	0	0	2,5%
C	8	5	3	100,0%	0	0	0	0,0%
D	65	34	31	100,0%	0	0	0	4,6%
celkem	2403	1205	1174	99,0%	24	0	51	1,6%

Tabulka 5) Průběh porodu a hmotnost při narození

genotyp matky	průběh porodu (podíl %)	hodnocení průběhu porodu v %				
	porodní hmotnost	1	2	1 + 2	3	4
A	průběh porodu (podíl %)	94,8%	4,5%	99,2%	0,7%	0,0%
	porodní hmotnost	40,4	44,8	40,6	45,7	0,0
B	průběh porodu (podíl %)	95,3%	2,8%	98,1%	1,9%	0,0%
	porodní hmotnost	41,4	43,3	41,5	55,0	0,0
C	průběh porodu (podíl %)	100,0%	0,0%	100,0%	0,0%	0,0%
	porodní hmotnost	41,8	0,0	41,8	0,0	0,0
D	průběh porodu (podíl %)	91,7%	8,3%	100,0%	0,0%	0,0%
	porodní hmotnost	46,0	54,0	46,7	0,0	0,0
K	průběh porodu (podíl %)	50,0%	50,0%	100,0%	0,0%	0,0%
	porodní hmotnost	41,5	40,5	41,0	0,0	0,0
celkem	průběh porodu (podíl %)	94,8%	4,5%	99,3%	0,7%	0,0%
	porodní hmotnost	40,5	44,8	40,7	46,7	0,0

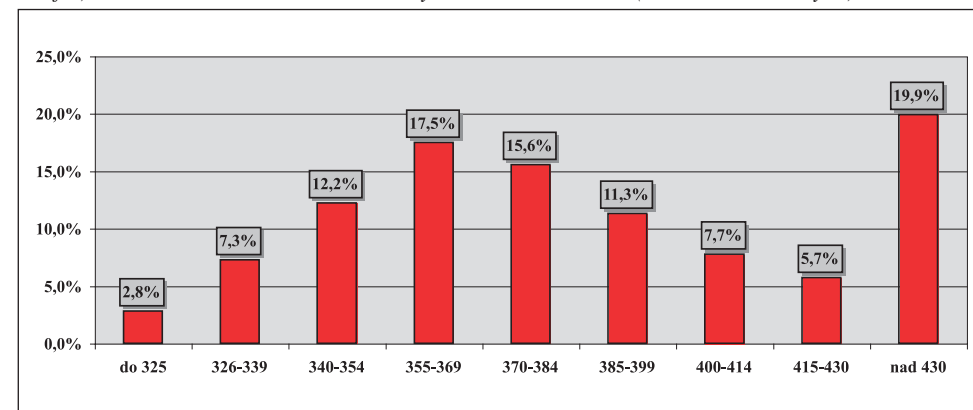
Tabulka 6) Hodnocení průběhu porodu podle věku při otelení

věk při otelení krávy	podíl ze všech %	porodní hmotnost	živě narozená telata		ztráty telat při porodu		podíl ztrát %
			snadné	komplikov.	snadné	komplikov.	
do 2 let	0,1%	37,3	100,0%	0,0%	0,0%	0,0%	0,0%
do 3 let	12,9%	39,8	98,1%	1,9%	0,5%	0,0%	13,3%
do 4 let	18,6%	40,2	99,1%	0,9%	0,3%	0,3%	13,3%
do 5 let	12,7%	39,8	99,7%	0,3%	0,8%	0,4%	20,0%
5 a více	55,7%	41,3	99,4%	0,6%	0,6%	0,1%	53,3%
celkem	100,0%	40,7	99,2%	0,8%	0,6%	0,1%	100,0%

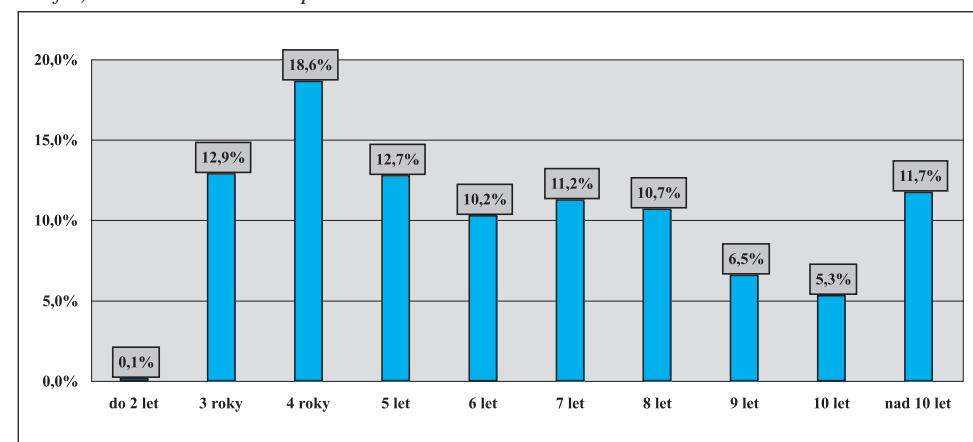
Tabulka 7) Reprodukční ukazatele krav podle genotypu

genotyp matky	podíl otel. ze všech	věk při I. otelení	průměrné mezidobí (podle věku krávy při otelení)				celkem
			do 3 let	do 4 let	do 5 let	5 a více	
A	93,8%	3,1	0,0	387,8	418,9	415,4	413,0
B	4,4%	3,0	0,0	0,0	390,5	394,2	394,1
C	1,1%	2,9	0,0	0,0	753,0	377,0	392,0
D	0,5%	2,9	0,0	361,0	380,0	383,4	381,1
K	0,2%	2,6	0,0	0,0	0,0	360,0	360,0
celkem	100,0%	3,1	0,0	387,6	419,6	412,8	411,3

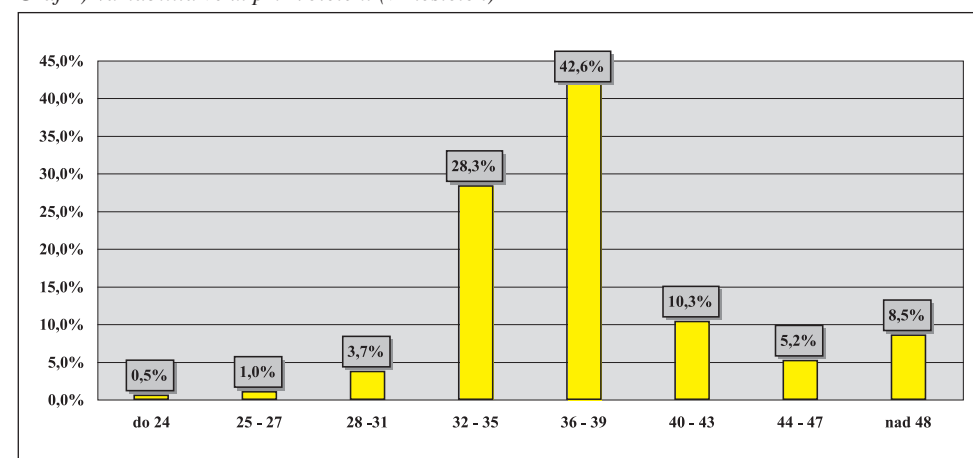
Graf 2) Variabilita mezidobí u krav otelených v kontrolním roce (% ze všech otelených)



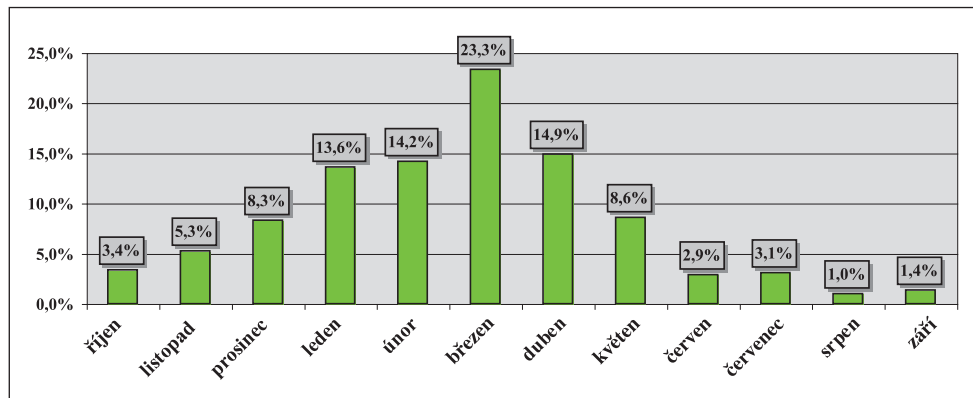
Graf 3) Variabilita věku krav při otelení



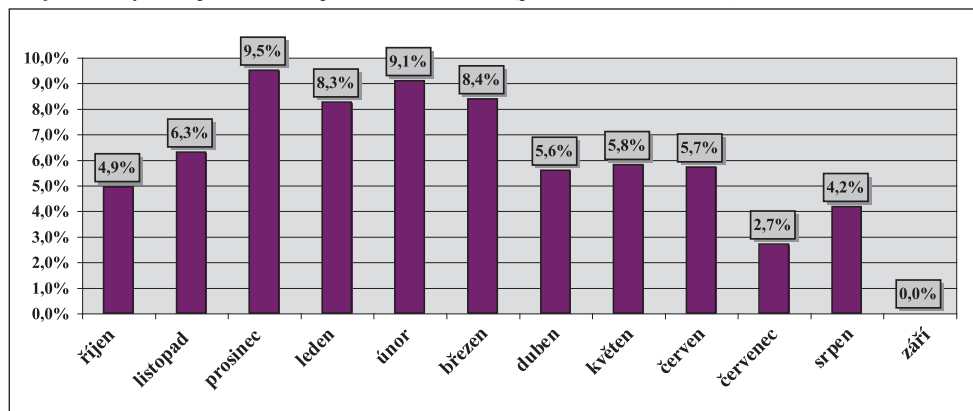
Graf 4) Variabilita věku při I. otelení (v měsících)



Graf 5) Rozložení porodů v průběhu kontrolního roku (% podíl ze všech porodů)



Graf 6) Ztráty telat při narození podle měsíců telení (podíl z telení v měsíci)



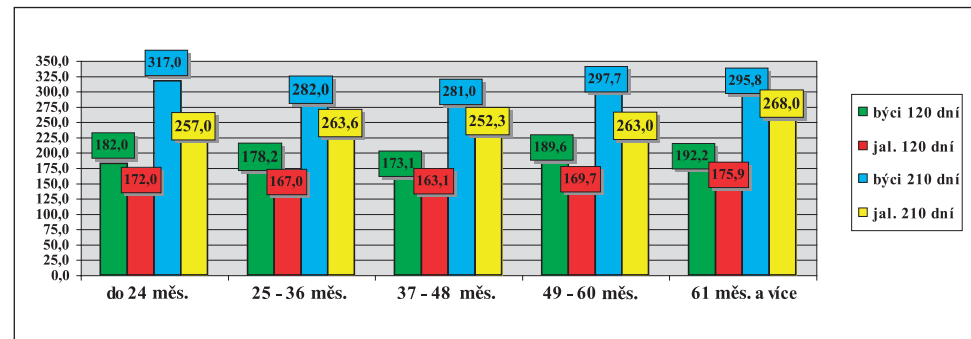
Tabulka 8) Zajišťování reprodukce ve stádech

způsob plemnitby	počet býků	počet nar. telat	narozeno kusů z celkového počtu						průměr na 1 býka
			do 5	6 až 10	11 až 15	16 až 20	21 až 30	31 a víc	
<i>inseminace</i>	86	574	21,6%	22,5%	19,9%	3,1%	20,4%	12,5%	6,7
<i>přirozená pl.</i>	158	1581	10,8%	15,9%	16,5%	12,7%	28,3%	15,9%	10,0
<i>harém</i>	x	248	x	x	x	x	x	x	x
celkem	244	2403	13,6%	17,7%	17,4%	10,1%	26,2%	15,0%	8,8

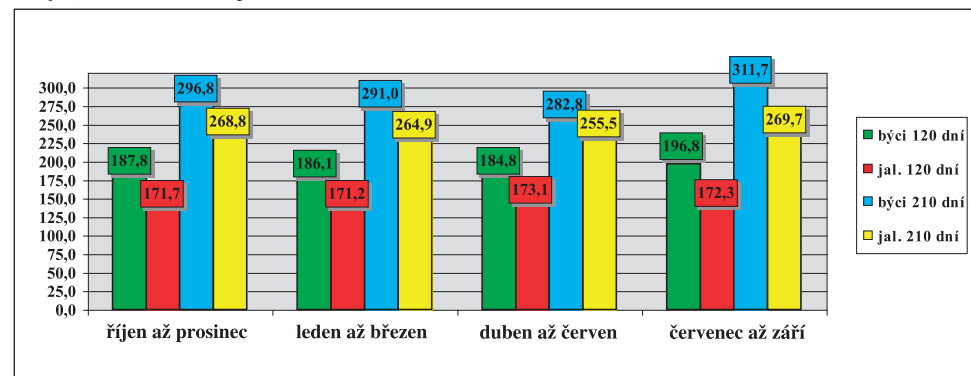
Tabulka 9) Členění velikosti chovů podle počtu narozených telat

do 30 ks	31-60	61-90	91-120	121-150	151-180	181-210	211-240	241-270	271 a víc
78,1%	8,3%	7,3%	4,2%	0,0%	1,0%	0,0%	0,0%	0,0%	1,0%

Graf 7) Hmotnost telat podle věku matky při otelení



Graf 8) Hmotnost telat podle období otelení



Tabulka 10a) Členění chovů podle dosažené užitkovosti (hmotnost ve 120 dnech)

pohlaví	počet zvaž. telat	dosažená hmotnost (kg)							
		do 140	141-150	151-160	161-170	171-180	181-190	191-200	201 a víc
<i>býčci</i>	819	2,5%	2,5%	3,8%	16,5%	16,5%	11,4%	16,5%	30,4%
<i>jalovice</i>	775	8,6%	5,7%	14,3%	14,3%	30,0%	11,4%	8,6%	7,1%
celkem	1594	2,4%	6,1%	8,5%	11,0%	19,5%	20,7%	14,6%	17,1%

Tabulka 10b) Členění chovů podle dosažené užitkovosti (hmotnost v 210 dnech)

pohlaví	počet zvaž. telat	dosažená hmotnost (kg)										
		do 210	211-220	221-230	231-240	241-250	251-260	261-270	271-280	281-290	291-300	301 a víc
<i>býčci</i>	785	0,0%	1,3%	1,3%	1,3%	6,6%	7,9%	5,3%	10,5%	9,2%	13,2%	43,4%
<i>jalovice</i>	742	5,5%	5,5%	1,4%	9,6%	9,6%	4,1%	17,8%	17,8%	4,1%	11,0%	13,7%
celkem	1527	4,9%	0,0%	2,4%	3,7%	1,2%	13,4%	9,8%	12,2%	13,4%	11,0%	28,0%

Tabulka 11) Hmotnost telat podle genotypu matek

genotyp matek		hmotnost ve věku							
		při narození		120 dní		210 dní		365 dní	
		býci	jalovice	býci	jalovice	býci	jalovice	býci	jalovice
A	kg	41,9	39,3	188,2	172,7	293,5	264,5	521,5	371,9
	s	4,420	4,483	29,069	25,520	41,678	35,166	58,273	74,603
B	kg	43,8	39,3	158,7	150,7	241,9	239,6	0,0	358,3
	s	4,482	3,967	26,998	21,481	47,655	40,816	0,000	38,351
C	kg	44,1	39,4	165,6	159,6	239,7	252,8	466,0	382,3
	s	4,665	2,725	27,312	16,356	65,941	22,298	0,000	83,050
D	kg	48,7	43,8	176,9	112,0	294,7	282,0	440,0	323,0
	s	5,707	4,817	32,642	0,000	18,583	0,000	22,716	179,605
K	kg	41,0	41,0	185,5	189,0	277,5	0,0	446,0	0,0
	s	1,732	0,000	4,950	0,000	2,121	0,000	19,799	0,000
celkem	kg	42,0	39,3	186,9	171,7	291,8	263,9	520,5	371,5
	s	4,478	4,452	29,535	25,703	42,842	35,340	58,547	74,463

Tabulka 12) Lineární hodnocení zevnějšku telat (podíl %)

býčci	body – % z celkového počtu hodnocených telat									
	1	2	3	4	5	6	7	8	9	10
1179 ks										
TR	0,6%	0,8%	2,2%	6,6%	11,2%	19,2%	24,0%	17,0%	10,7%	7,8%
DT	0,0%	0,1%	0,3%	2,5%	7,0%	25,9%	51,1%	12,2%	0,8%	0,0%
HM	2,5%	3,7%	2,1%	3,2%	8,0%	8,7%	12,2%	14,8%	17,7%	27,0%
PŠH	0,0%	0,3%	0,6%	7,3%	23,3%	48,6%	18,7%	1,2%	0,0%	0,0%
HH	0,0%	0,3%	1,1%	8,1%	27,8%	52,8%	9,3%	0,4%	0,0%	0,0%
ŠDZ	0,0%	0,1%	0,9%	4,5%	15,4%	42,9%	32,0%	4,2%	0,1%	0,0%
OP	0,0%	0,4%	2,8%	8,1%	22,5%	45,9%	18,5%	1,7%	0,1%	0,0%
OH	0,0%	0,3%	1,8%	5,1%	11,3%	37,3%	37,3%	6,4%	0,5%	0,0%
OZ	0,0%	0,3%	2,7%	6,9%	16,4%	43,4%	24,2%	5,9%	0,3%	0,0%
UT	0,0%	0,3%	4,5%	5,5%	12,2%	34,9%	32,9%	8,9%	0,8%	0,0%

jalovice	body – % z celkového počtu hodnocených telat									
	1	2	3	4	5	6	7	8	9	10
713 ks										
TR	2,0%	1,5%	2,1%	3,6%	7,6%	21,2%	28,2%	9,8%	13,6%	10,4%
DT	1,3%	0,7%	1,0%	3,9%	7,6%	27,8%	47,3%	10,5%	0,0%	0,0%
HM	6,0%	3,9%	5,8%	3,6%	7,9%	7,6%	10,1%	14,6%	19,5%	21,0%
PŠH	1,7%	1,4%	2,5%	7,4%	18,8%	56,2%	11,8%	0,1%	0,0%	0,0%
HH	1,1%	0,7%	1,3%	3,4%	9,4%	27,9%	50,1%	6,0%	0,1%	0,0%
ŠDZ	1,5%	1,1%	2,4%	5,0%	14,2%	46,0%	28,1%	1,7%	0,0%	0,0%
OP	2,0%	2,1%	2,7%	8,4%	22,0%	49,4%	13,5%	0,0%	0,0%	0,0%
OH	1,8%	1,5%	2,9%	5,9%	10,9%	40,0%	33,9%	2,9%	0,0%	0,0%
OZ	1,8%	2,2%	3,4%	6,9%	18,8%	44,7%	20,5%	1,7%	0,2%	0,0%
UT	1,8%	1,7%	3,9%	6,5%	11,5%	35,8%	33,0%	5,8%	0,1%	0,0%

Tabulka 13) Nejlepší chovatelé čistokrevných telat (genotyp „A“) v kontrolním roce 2017

pořadí	chovatel	celkem telat	hmotnost 120 dnů		hmotnost 210 dnů	
			zváženo	kg	zváženo	kg
1	Poruba Jan, Šenov u N./J.	5	100%	207	100%	352
	Agrochyt s.r.o.Mohelno	6	100%	212	100%	332
2	Statek Branná spol.s r.o.	12	100%	202	83%	326
3	Avena s.r.o.Dlouhá Třebová	33	88%	201	88%	313
4	Smažík Jaroslav, Ing., Lom	6	100%	194	100%	314
5	Kouba Martin,Žďár	10	90%	196	90%	313
	Bovet a.s.Sloupnice	15	100%	206	100%	295
6	Šeba J.,Helvíkovice	42	93%	191	81%	313
7	Farma Karel Dvořák s.r.o.	20	100%	193	100%	304
8	ZD Selibov	17	94%	187	94%	315
9	Farma Kozák, s.r.o.	35	89%	190	80%	299
	VFU Brno ŠZP Nový Jičín	83	75%	192	87%	295
10	Farka Martin,Todně	79	92%	188	91%	300
11	Kubal Radek, Albrechtice	13	62%	198	69%	281
12	Podolák Jiří,ing.,Mladošovice	31	87%	181	77%	304
13	Maletická farma s.r.o.	15	87%	186	80%	291
14	Kačírek Pavel,Nový Kostelec	13	77%	194	85%	280
15	Loos Adolf,Hora Svaté Kateřiny	39	82%	185	77%	290
	PRIMA AGRÍ PT a.s.	6	100%	188	100%	283
16	Fišar Filip,Lhotka	23	91%	187	91%	283
17	Kotalík Milan,Semice	72	93%	185	97%	289
18	Farma Kaliště s.r.o.Č.Libchavy	85	92%	180	85%	291
19	Nečtinská zemědělská a.s.	276	91%	190	86%	277
20	Bystrianská Jana,Melč	64	75%	176	83%	285

Do hodnocení byly zahrnuty chovy, kde se živě narodilo v KUMP 5 a více telat.

Zváženo bylo minimálně 50 % z narozených ve 120 dnech věku a minimálně 50 % z narozených ve 210 dnech věku.

Vysvětlivky:

TR – tělesný rámec, DT – délka těla, HM – hmotnost, PŠH – přední šířka hrudníku, HH – hloubka hrudníku, ŠDZ – šířka/délka zádě, PL – osvalení plece, OH – osvalení hřbetu, OZ – osvalení zádě, UT – užitkový typ