

Plemeno: Masný simentál

Tabulka 4) Počet narozených telat v kontrolním roce

genotyp	narozeno telat celkem	Živě narozeno celkem			mrtvě narozeno	zmetání celkem	z toho narozeno po ET	podíl naroz. z dvojčat
		z toho		podíl % z narozen.				
		býků	jalovic					
A	2762	1377	1323	97,8%	61	1	26	4,2%
B	353	164	184	98,6%	5	0	0	5,5%
C	66	34	30	97,0%	2	0	0	2,3%
D	118	65	53	100,0%	0	0	0	3,4%
celkem	3299	1640	1590	97,9%	68	1	26	4,2%

Tabulka 5) Průběh porodu a hmotnost při narození

genotyp matky	průběh porodu (podíl %)	hodnocení průběhu porodu v %				
	porodní hmotnost	1	2	1 + 2	3	4
A	průběh porodu (podíl %)	90,7%	7,4%	98,1%	1,9%	0,0%
	porodní hmotnost	42,0	44,8	42,2	46,0	0,0
B	průběh porodu (podíl %)	91,2%	5,3%	96,5%	3,1%	0,4%
	porodní hmotnost	38,8	39,8	38,9	39,3	42,0
C	průběh porodu (podíl %)	96,8%	2,5%	99,4%	0,0%	0,6%
	porodní hmotnost	38,9	36,5	38,8	0,0	38,0
D	průběh porodu (podíl %)	91,4%	4,3%	95,7%	2,6%	1,7%
	porodní hmotnost	40,0	39,4	40,0	41,0	37,0
K	průběh porodu (podíl %)	0,0%	0,0%	0,0%	0,0%	0,0%
	porodní hmotnost	0,0	0,0	0,0	0,0	0,0
celkem	průběh porodu (podíl %)	91,1%	6,9%	98,0%	1,9%	0,1%
	porodní hmotnost	41,5	44,3	41,7	45,0	38,5

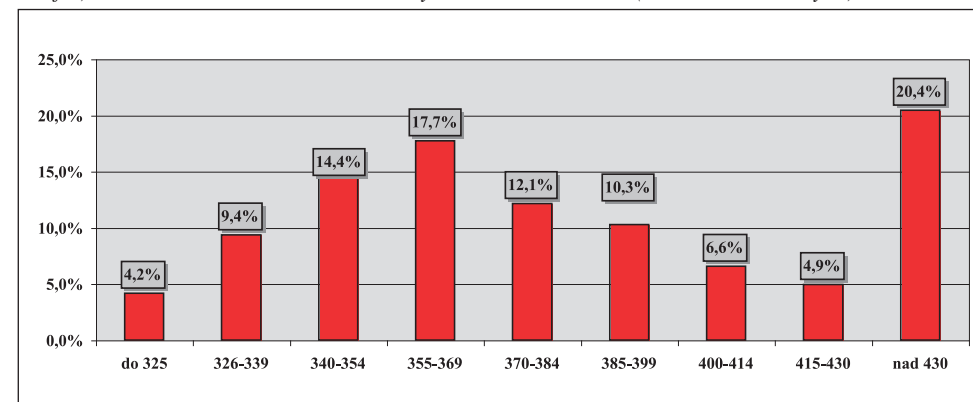
Tabulka 6) Hodnocení průběhu porodu podle věku při otelení

věk při otelení krávy	podíl ze všech %	porodní hmotnost	živě narozená telata		ztráty telat při porodu		podíl ztrát %
			snadné	komplikov.	snadné	komplikov.	
do 2 let	1,5%	40,5	98,0%	2,0%	0,0%	0,0%	0,0%
do 3 let	16,1%	41,2	96,8%	3,2%	1,1%	0,4%	26,9%
do 4 let	16,4%	41,6	98,2%	1,8%	0,9%	0,4%	23,1%
do 5 let	15,4%	41,8	97,0%	3,0%	1,8%	0,8%	13,5%
5 a víc	50,6%	42,1	98,6%	1,4%	2,1%	0,4%	36,5%
celkem	100,0%	41,8	98,0%	2,0%	1,7%	0,4%	100,0%

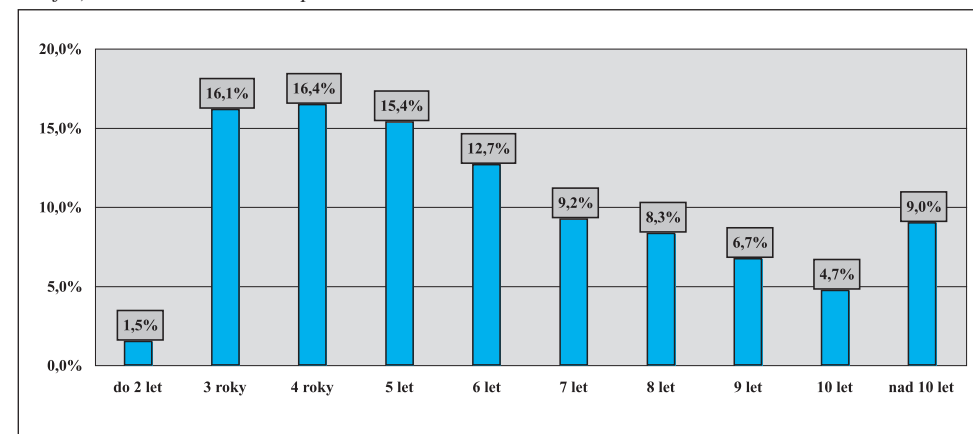
Tabulka 7) Reprodukční ukazatele krav podle genotypu

genotyp matky	podíl otel. ze všech	věk při I. otelení	průměrné mezidobí (podle věku krávy při otelení)				
			do 3 let	do 4 let	do 5 let	5 a více	celkem
A	84,8%	2,7	358,7	399,1	411,5	407,6	406,3
B	6,9%	2,9	0,0	365,0	410,1	427,0	417,9
C	4,8%	3,1	0,0	363,0	446,8	444,3	441,8
D	3,5%	3,0	0,0	373,3	375,8	457,0	441,0
K	0,0%	0,0	0,0	0,0	0,0	0,0	0,0
celkem	100,0%	2,7	358,7	396,6	412,4	413,8	410,4

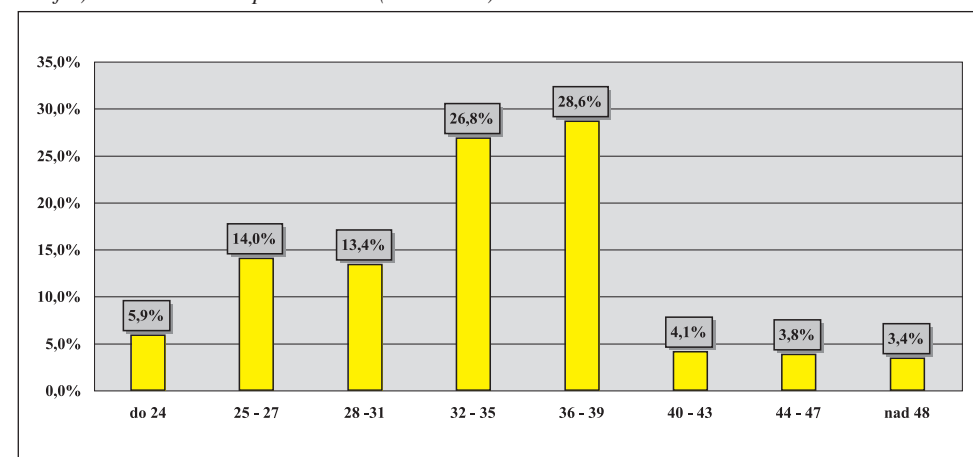
Graf 2) Variabilita mezidobí u krav otelených v kontrolním roce (% ze všech otelených)



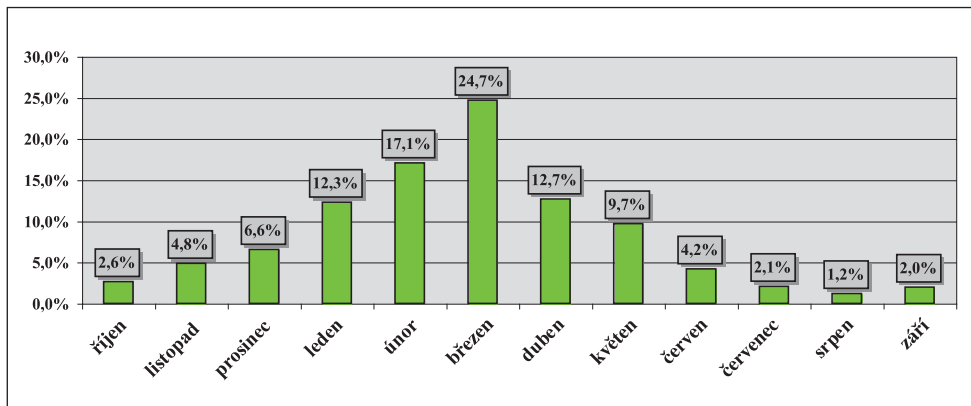
Graf 3) Variabilita věku krav při otelení



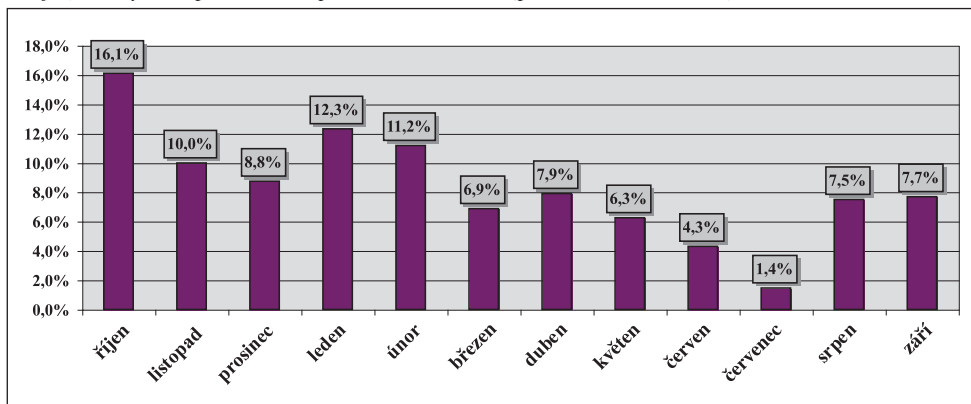
Graf 4) Variabilita věku při I. otelení (v měsících)



Graf 5) Rozložení porodů v průběhu kontrolního roku (% podíl ze všech porodů)



Graf 6) Ztráty telat při narození podle měsíců telení (podíl z telení v měsíci)



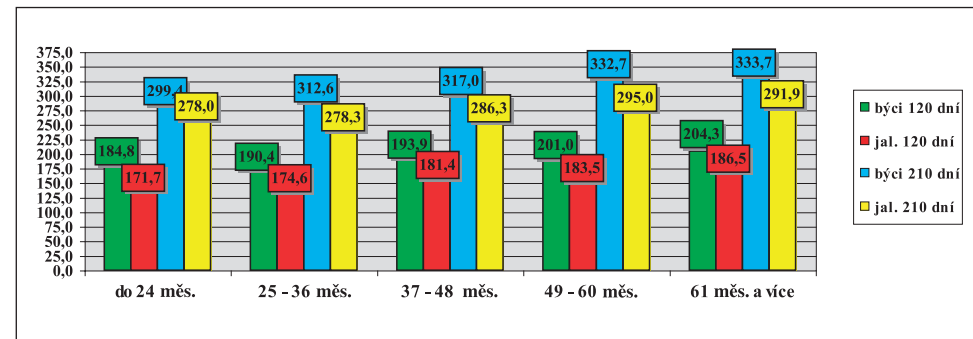
Tabulka 8) Zajišťování reprodukce ve stádech

způsob plemnitby	počet býků	počet nar. telat	narozeno kusů z celkového počtu						průměr na 1 býka
			do 5	6 až 10	11 až 15	16 až 20	21 až 30	31 a víc	
<i>inseminace</i>	80	714	15,7%	15,5%	13,3%	13,7%	41,7%	0,0%	8,9
<i>přirozená pl.</i>	211	2386	9,2%	12,1%	10,4%	14,3%	21,0%	33,0%	11,3
<i>harém</i>	x	199	x	x	x	x	x	x	x
celkem	291	3299	10,7%	12,9%	11,1%	14,2%	25,8%	25,4%	11,3

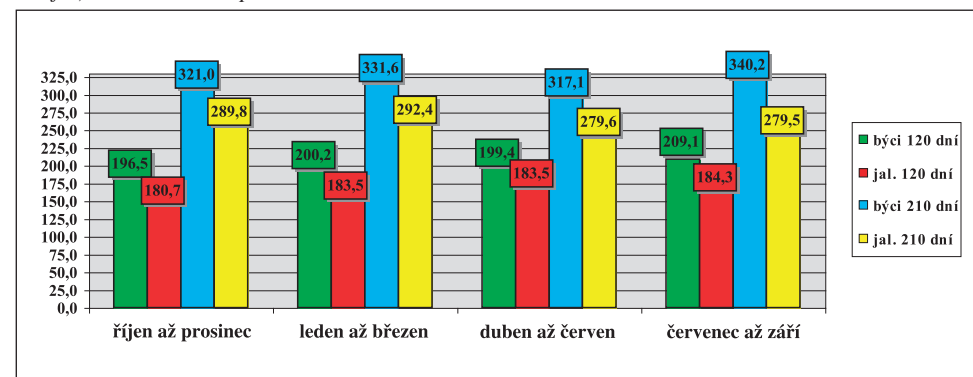
Tabulka 9) Členění velikosti chovů podle počtu narozených telat

do 30 ks	31-60	61-90	91-120	121-150	151-180	181-210	211-240	241-270	271 a víc
70,7%	14,7%	8,6%	2,6%	1,7%	0,0%	0,9%	0,9%	0,0%	0,0%

Graf 7) Hmotnost telat podle věku matky při otelení



Graf 8) Hmotnost telat podle období otelení



Tabulka 10a) Členění chovů podle dosažené užitkovosti (hmotnost ve 120 dnech)

pohlaví	počet zvaž. telat	dosažená hmotnost (kg)							
		do 140	141-150	151-160	161-170	171-180	181-190	191-200	201 a víc
<i>býčci</i>	954	2,4%	0,0%	2,4%	2,4%	14,6%	9,8%	11,0%	57,3%
<i>jalovice</i>	816	3,4%	2,2%	5,6%	13,5%	13,5%	22,5%	14,6%	24,7%
celkem	1770	3,1%	0,0%	4,1%	10,2%	10,2%	18,4%	14,3%	39,8%

Tabulka 10b) Členění chovů podle dosažené užitkovosti (hmotnost v 210 dnech)

pohlaví	počet zvaž. telat	dosažená hmotnost (kg)										
		do 210	211-220	221-230	231-240	241-250	251-260	261-270	271-280	281-290	291-300	301 a víc
<i>býčci</i>	808	2,5%	0,0%	1,3%	0,0%	2,5%	0,0%	1,3%	3,8%	6,3%	6,3%	75,9%
<i>jalovice</i>	795	1,2%	2,3%	1,2%	3,5%	2,3%	9,3%	7,0%	11,6%	12,8%	9,3%	39,5%
celkem	1603	2,2%	1,1%	0,0%	4,3%	1,1%	6,5%	4,3%	3,3%	4,3%	13,0%	59,8%

Tabulka 11) Hmotnost telat podle genotypu matek

genotyp matek		hmotnost ve věku							
		při narození		120 dní		210 dní		365 dní	
		býci	jalovice	býci	jalovice	býci	jalovice	býci	jalovice
A	kg	43,9	40,7	200,7	183,6	326,1	288,7	586,7	415,8
	s	5,903	4,880	30,733	27,762	46,177	40,031	61,129	53,717
B	kg	41,0	37,0	190,6	174,4	331,7	286,7	0,0	411,0
	s	2,066	1,829	19,151	16,537	39,562	28,062	0,000	33,897
C	kg	40,7	37,2	180,4	176,5	333,0	292,3	0,0	439,0
	s	1,529	2,601	21,468	15,236	47,891	33,391	0,000	0,000
D	kg	41,2	38,6	181,8	191,6	333,0	285,8	0,0	354,0
	s	1,262	2,643	14,997	44,992	45,574	53,716	0,000	56,569
K	kg	0,0	0,0	0,0	0,0	0,0	0,0	0,0	0,0
	s	0,000	0,000	0,000	0,000	0,000	0,000	0,000	0,000
celkem	kg	43,5	40,2	199,7	183,0	326,5	288,6	586,7	415,5
	s	5,592	4,726	30,297	27,295	45,847	39,428	61,129	53,549

Tabulka 12) Lineární hodnocení zevnějšku telat (podíl %)

býčci	body – % z celkového počtu hodnocených telat									
	1	2	3	4	5	6	7	8	9	10
1386 ks										
TR	1,2%	1,5%	1,9%	7,9%	12,7%	18,6%	20,8%	17,6%	10,7%	7,1%
DT	0,0%	0,0%	0,5%	2,2%	3,9%	20,6%	49,9%	21,0%	1,9%	0,1%
HM	0,4%	0,7%	1,3%	1,3%	2,4%	2,7%	7,3%	12,1%	19,8%	51,9%
PŠH	0,0%	0,4%	1,6%	4,0%	21,3%	48,6%	22,4%	1,9%	0,0%	0,0%
HH	0,1%	0,4%	1,2%	4,0%	24,7%	53,5%	14,1%	1,9%	0,0%	0,0%
ŠDZ	0,0%	0,4%	0,9%	3,1%	16,9%	47,3%	29,2%	2,2%	0,0%	0,0%
OP	0,0%	0,4%	2,5%	3,6%	23,0%	44,8%	22,2%	3,3%	0,2%	0,0%
OH	0,0%	0,3%	1,4%	2,3%	9,3%	40,9%	38,8%	6,6%	0,3%	0,0%
OZ	0,0%	0,4%	2,4%	4,6%	23,4%	48,1%	18,5%	2,4%	0,2%	0,0%
UT	0,0%	0,4%	3,2%	3,0%	12,0%	36,0%	35,8%	8,4%	1,2%	0,0%

jalovice	body – % z celkového počtu hodnocených telat									
	1	2	3	4	5	6	7	8	9	10
791 ks										
TR	0,6%	1,5%	2,8%	4,7%	7,6%	8,2%	17,7%	21,4%	24,7%	10,9%
DT	0,1%	0,5%	0,8%	3,8%	5,6%	24,9%	46,0%	17,1%	1,1%	0,1%
HM	1,1%	1,5%	2,8%	2,8%	4,7%	4,9%	7,6%	11,4%	15,9%	47,3%
PŠH	0,3%	1,4%	3,5%	7,5%	23,0%	50,8%	13,3%	0,3%	0,0%	0,0%
HH	0,0%	0,3%	1,5%	3,5%	8,2%	26,9%	46,9%	11,6%	1,0%	0,0%
ŠDZ	0,3%	1,1%	2,5%	6,7%	15,2%	43,6%	28,7%	1,9%	0,0%	0,0%
OP	0,4%	1,0%	4,0%	6,8%	24,3%	44,2%	18,0%	1,3%	0,0%	0,0%
OH	0,3%	1,1%	2,8%	5,1%	14,8%	39,9%	32,6%	3,4%	0,0%	0,0%
OZ	0,3%	1,6%	4,4%	6,7%	23,1%	45,9%	16,4%	1,5%	0,0%	0,0%
UT	0,3%	1,1%	3,0%	7,1%	13,5%	31,9%	34,8%	7,0%	1,4%	0,0%

Tabulka 13) Nejlepší chovatelé čistokrevných telat (genotyp „A“) v kontrolním roce 2017

pořadí	chovatel	celkem telat	hmotnost 120 dnů		hmotnost 210 dnů	
			zváženo	kg	zváženo	kg
1	Káňa Petr,Mlynářovice	14	79%	245	93%	379
2	AGRO A.R.W.,s.r.o.Stará Červená Voda	10	90%	235	80%	372
3	Chlupáčková Hana,Ing.,Ležnice	20	90%	231	85%	368
4	Nátr Daniel, Černá Voda	17	71%	229	71%	371
5	Kubal Petr,Podmokly	7	86%	230	86%	362
6	Placanda Jakub,Křenovice	24	83%	225	79%	362
7	Agrochyt s.r.o.Mohelno	43	84%	221	81%	354
8	Bartoň František,Ležnice	39	90%	211	77%	356
9	Ryneš Jan,Lestkov	7	71%	212	71%	337
10	Reinold Manfred,Stará Červená Voda	68	87%	209	84%	342
11	Zuzánek J.,ing,Bernartice	10	90%	212	90%	328
12	Sumega Petr, Heřmanice u Oder	5	80%	212	80%	331
13	Polák Jiří,Dolní Libochovná	12	92%	210	92%	334
14	Dufka Jiří ing.,Zadní Chodov	15	100%	204	73%	337
	Samohejlová Andrea,Malešice	16	100%	207	100%	335
15	Šedivý Jan,Smrňov	7	100%	211	100%	327
16	Trnka Jan,Žišov	19	89%	204	53%	336
17	Vachtfeitl Miloš,Zábrdí	13	100%	214	100%	318
18	Nedbal Radek,Kroměšín	13	69%	202	85%	327
19	Moulis Pavel,Milínov	21	90%	208	86%	322
20	Matůšů Dušan, Slušovice	15	87%	202	80%	325

Do hodnocení byly zahrnuty chovy, kde se živě narodilo v KUMP 5 a více telat.

Zváženo bylo minimálně 50 % z narozených ve 120 dnech věku a minimálně 50 % z narozených ve 210 dnech věku.

Vysvětlivky:

TR – tělesný rámec, DT – délka těla, HM – hmotnost, PŠH – přední šifka hrudníku, HH – hloubka hrudníku, ŠDZ – šifka/délka zádě, PL – osvalení plece, OH – osvalení hřbetu, OZ – osvalení zádě, UT – užitkový typ