

Plemeno: Piemontese

Tabulka 4) Počet narozených telat v kontrolním roce

genotyp	narozeno telat celkem	živo narozeno celkem			mrtvě narozeno	zmetání celkem	z toho narozeno po ET	podíl naroz. z dvojčat
		z toho		podíl % z narozen.				
		býků	jalovic					
A	303	154	143	98,0%	6	0	0	1,7%
B	193	55	136	99,0%	2	0	0	2,1%
C	23	0	23	0,0%	0	0	0	0,0%
D	1	1	0	100,0%	0	0	0	0,0%
celkem	520	210	302	98,5%	8	0	0	1,7%

Tabulka 5) Průběh porodu a hmotnost při narození

genotyp matky	průběh porodu (podíl %)	hodnocení průběhu porodu v %				
	porodní hmotnost	1	2	1 + 2	3	4
A	průběh porodu (podíl %)	97,0%	1,3%	98,3%	1,7%	0,0%
	porodní hmotnost	40,3	44,0	40,3	46,8	0,0
B	průběh porodu (podíl %)	98,3%	0,0%	98,3%	1,7%	0,0%
	porodní hmotnost	39,8	0,0	39,8	45,0	0,0
C	průběh porodu (podíl %)	100,0%	0,0%	100,0%	0,0%	0,0%
	porodní hmotnost	38,4	0,0	38,4	0,0	0,0
D	průběh porodu (podíl %)	100,0%	0,0%	100,0%	0,0%	0,0%
	porodní hmotnost	38,0	0,0	38,0	0,0	0,0
K	průběh porodu (podíl %)	100,0%	0,0%	100,0%	0,0%	0,0%
	porodní hmotnost	36,0	0,0	36,0	0,0	0,0
celkem	průběh porodu (podíl %)	97,9%	0,8%	98,7%	1,3%	0,0%
	porodní hmotnost	39,8	44,0	39,8	46,3	0,0

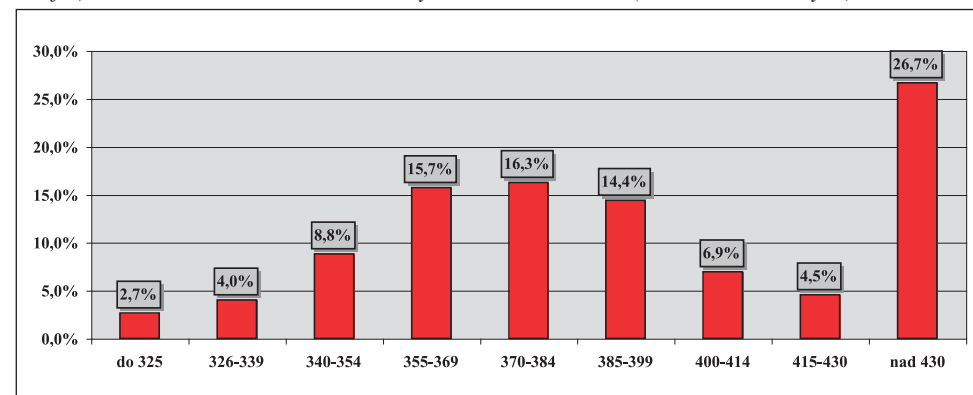
Tabulka 6) Hodnocení průběhu porodu podle věku při otelení

věk při otelení krávy	podíl ze všech %	porodní hmotnost	živo narozená telata		ztráty telat při porodu		podíl ztrát %
			snadné	komplikov.	snadné	komplikov.	
do 2 let	0,0%	0,0	0,0%	0,0%	0,0%	0,0%	0,0%
do 3 let	6,4%	39,4	97,0%	3,0%	0,0%	0,0%	28,6%
do 4 let	15,0%	40,3	100,0%	0,0%	1,3%	0,0%	14,3%
do 5 let	13,9%	39,4	98,6%	1,4%	0,0%	1,4%	14,3%
5 a více	64,7%	40,0	98,5%	1,5%	0,6%	1,2%	42,9%
celkem	100,0%	39,9	98,7%	1,3%	0,6%	1,0%	100,0%

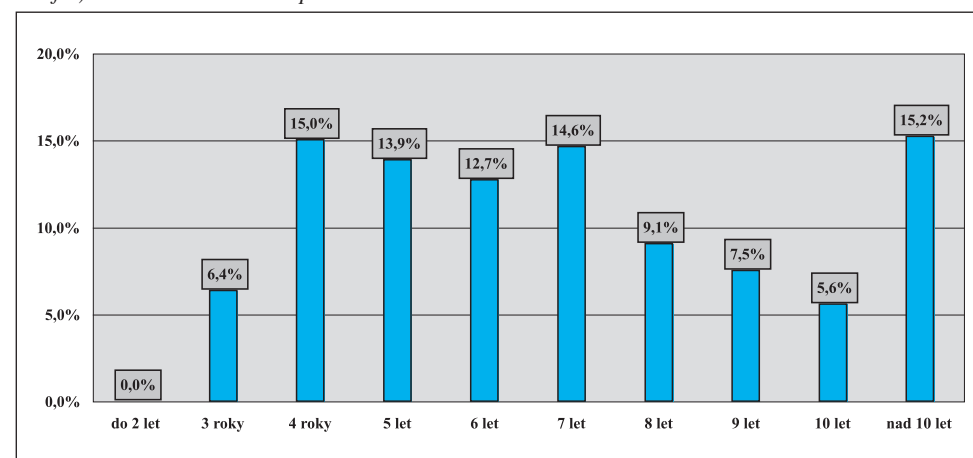
Tabulka 7) Reprodukční ukazatele krav podle genotypu

genotyp matky	podíl otel. ze všech	věk při I. otelení	průměrné mezidobí (podle věku krávy při otelení)				
			do 3 let	do 4 let	do 5 let	5 a více	celkem
A	58,2%	2,9	0,0	395,0	439,7	419,0	420,2
B	22,7%	3,1	0,0	363,7	392,7	420,2	413,1
C	14,5%	3,8	0,0	656,0	396,0	803,6	759,8
D	4,4%	3,2	0,0	0,0	0,0	893,6	893,6
K	0,2%	2,4	0,0	0,0	0,0	383,0	383,0
celkem	100,0%	3,1	0,0	401,2	423,6	469,5	457,1

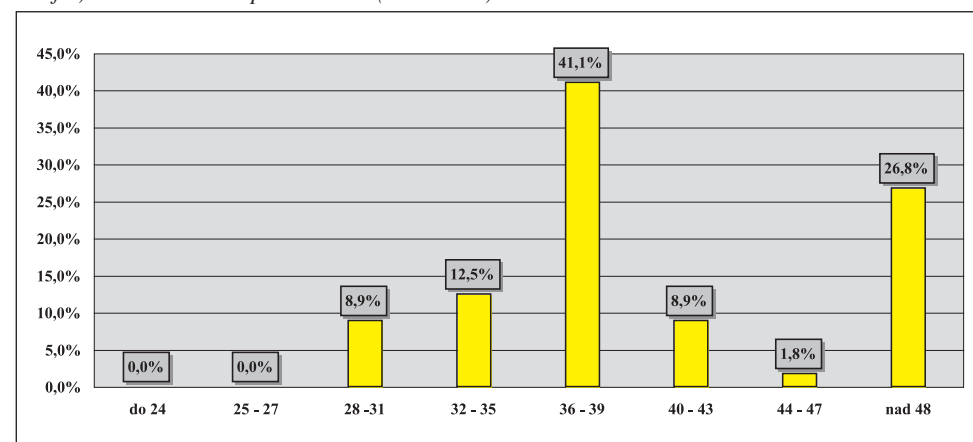
Graf 2) Variabilita mezidobí u krav otelených v kontrolním roce (% ze všech otelených)



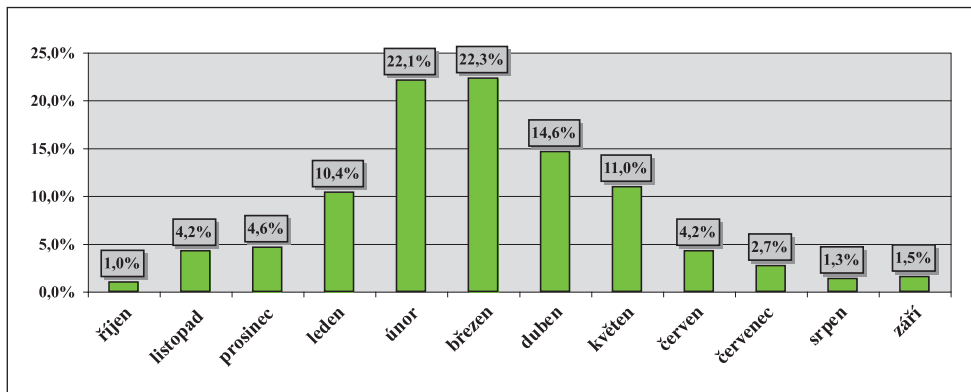
Graf 3) Variabilita věku krav při otelení



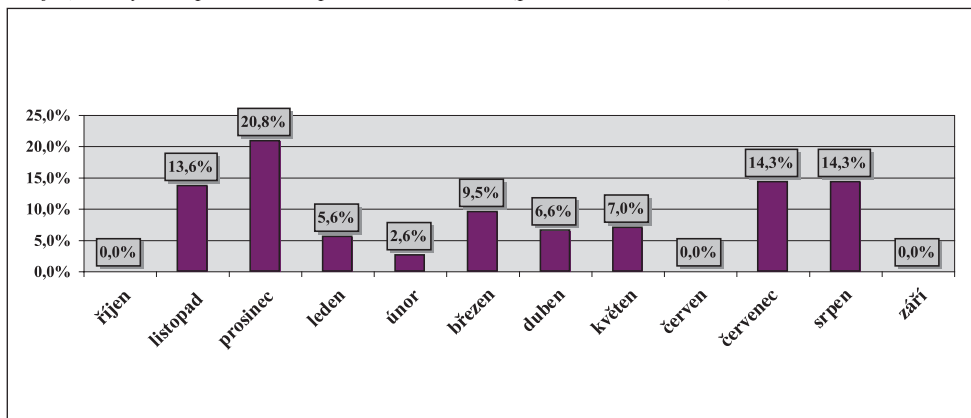
Graf 4) Variabilita věku při I. otelení (v měsících)



Graf 5) Rozložení porodů v průběhu kontrolního roku (% podíl ze všech porodů)



Graf 6) Ztráty telat při narození podle měsíců telení (podíl z telení v měsíci)



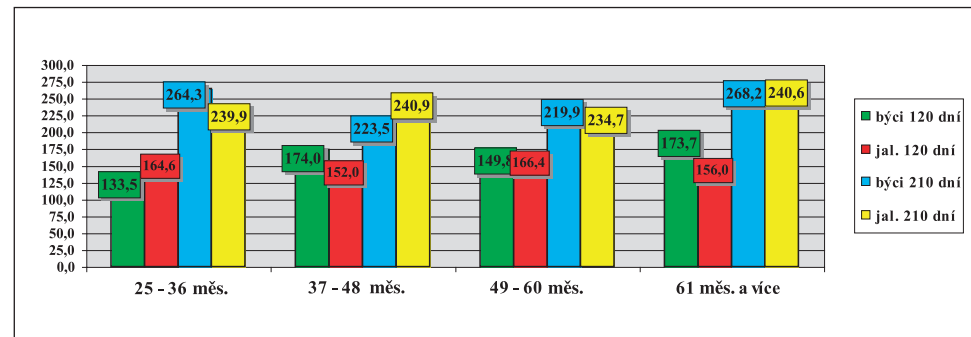
Tabulka 8) Zajišťování reprodukce ve stádech

způsob plemennosti	počet býků	počet nar. telat	narozeno kusů z celkového počtu						průměr na 1 býka
			do 5	6 až 10	11 až 15	16 až 20	21 až 30	31 a víc	
<i>inseminace</i>	14	71	29,6%	22,5%	15,5%	0,0%	32,4%	0,0%	5,1
<i>přirozená pl.</i>	31	414	8,0%	7,7%	16,2%	18,1%	35,0%	15,0%	13,4
<i>harém</i>	x	35	x	x	x	x	x	x	x
celkem	45	520	11,1%	9,9%	16,1%	15,5%	34,6%	12,8%	11,6

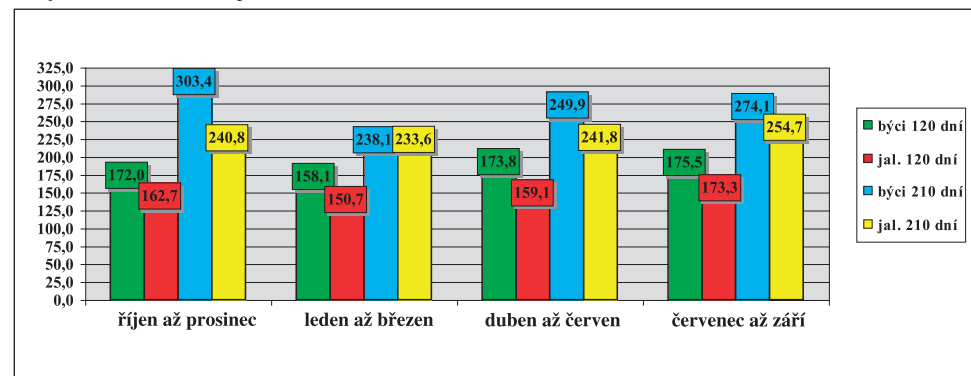
Tabulka 9) Členění velikosti chovů podle počtu narozených telat

do 30 ks	31-60	61-90	91-120	121-150	151-180	181-210	211-240	241-270	271 a víc
73,3%	13,3%	6,7%	0,0%	0,0%	0,0%	0,0%	0,0%	0,0%	6,7%

Graf 7) Hmotnost telat podle věku matky při otelení



Graf 8) Hmotnost telat podle období otelení



Tabulka 10a) Členění chovů podle dosažené užitkovosti (hmotnost ve 120 dnech)

pohlaví	počet zvaž. telat	dosažená hmotnost (kg)							
		do 140	141-150	151-160	161-170	171-180	181-190	191-200	201 a víc
<i>býčci</i>	79	10,0%	10,0%	0,0%	20,0%	20,0%	10,0%	10,0%	20,0%
<i>jalovice</i>	47	0,0%	33,3%	11,1%	44,4%	11,1%	0,0%	0,0%	0,0%
celkem	126	9,1%	9,1%	9,1%	18,2%	18,2%	18,2%	9,1%	9,1%

Tabulka 10b) Členění chovů podle dosažené užitkovosti (hmotnost v 210 dnech)

pohlaví	počet zvaž. telat	dosažená hmotnost (kg)										
		do 210	211-220	221-230	231-240	241-250	251-260	261-270	271-280	281-290	291-300	301 a víc
<i>býčci</i>	76	10,0%	0,0%	0,0%	10,0%	0,0%	10,0%	30,0%	10,0%	0,0%	0,0%	30,0%
<i>jalovice</i>	57	12,5%	12,5%	12,5%	25,0%	12,5%	12,5%	0,0%	12,5%	0,0%	0,0%	0,0%
celkem	133	8,3%	0,0%	16,7%	25,0%	0,0%	8,3%	16,7%	0,0%	0,0%	8,3%	16,7%

Tabulka 11) Hmotnost telat podle genotypu matek

genotyp matek		hmotnost ve věku							
		při narození		120 dní		210 dní		365 dní	
		býci	jalovice	býci	jalovice	býci	jalovice	býci	jalovice
A	kg	42,4	38,3	170,3	160,7	263,0	240,4	454,3	355,7
	s	4,535	3,174	29,676	17,796	49,518	31,069	64,153	36,083
B	kg	42,0	38,2	128,5	138,0	222,4	219,0	0,0	0,0
	s	0,464	0,972	16,052	12,000	40,566	16,971	0,000	0,000
C	kg	42,0	38,0	0,0	149,0	0,0	0,0	0,0	0,0
	s	0,000	0,000	0,000	0,000	0,000	0,000	0,000	0,000
D	kg	0,0	38,0	0,0	0,0	0,0	0,0	0,0	0,0
	s	0,000	0,000	0,000	0,000	0,000	0,000	0,000	0,000
K	kg	36,0	0,0	0,0	0,0	234,0	0,0	453,0	0,0
	s	0,000	0,000	0,000	0,000	0,000	0,000	0,000	0,000
celkem	kg	42,3	38,2	168,3	159,1	255,7	239,6	454,3	355,7
	s	3,915	2,232	30,465	18,117	50,085	30,857	63,420	36,083

Tabulka 12) Lineární hodnocení zevnějšku telat (podíl %)

býci	body – % z celkového počtu hodnocených telat									
	1	2	3	4	5	6	7	8	9	10
75 ks										
TR	0,0%	0,0%	1,3%	1,3%	5,3%	10,7%	9,3%	20,0%	16,0%	36,0%
DT	0,0%	0,0%	0,0%	0,0%	12,0%	22,7%	53,3%	12,0%	0,0%	0,0%
HM	4,0%	2,7%	6,7%	6,7%	4,0%	10,7%	9,3%	13,3%	20,0%	22,7%
PŠH	0,0%	0,0%	1,3%	9,3%	26,7%	53,3%	6,7%	2,7%	0,0%	0,0%
HH	0,0%	0,0%	2,7%	10,7%	37,3%	46,7%	2,7%	0,0%	0,0%	0,0%
ŠDZ	0,0%	0,0%	1,3%	9,3%	21,3%	48,0%	20,0%	0,0%	0,0%	0,0%
OP	0,0%	0,0%	8,0%	5,3%	30,7%	46,7%	8,0%	1,3%	0,0%	0,0%
OH	0,0%	0,0%	2,7%	10,7%	10,7%	46,7%	29,3%	0,0%	0,0%	0,0%
OZ	0,0%	0,0%	8,0%	8,0%	26,7%	38,7%	17,3%	1,3%	0,0%	0,0%
UT	0,0%	0,0%	10,7%	5,3%	10,7%	42,7%	28,0%	2,7%	0,0%	0,0%

jalovice	body – % z celkového počtu hodnocených telat									
	1	2	3	4	5	6	7	8	9	10
51 ks										
TR	0,0%	0,0%	0,0%	3,9%	3,9%	9,8%	11,8%	15,7%	13,7%	41,2%
DT	0,0%	0,0%	2,0%	2,0%	7,8%	37,3%	47,1%	3,9%	0,0%	0,0%
HM	2,0%	0,0%	0,0%	2,0%	7,8%	13,7%	9,8%	11,8%	13,7%	39,2%
PŠH	0,0%	2,0%	2,0%	11,8%	17,6%	52,9%	11,8%	2,0%	0,0%	0,0%
HH	0,0%	0,0%	2,0%	2,0%	11,8%	37,3%	45,1%	2,0%	0,0%	0,0%
ŠDZ	0,0%	2,0%	0,0%	3,9%	19,6%	52,9%	21,6%	0,0%	0,0%	0,0%
OP	0,0%	2,0%	2,0%	13,7%	25,5%	41,2%	13,7%	2,0%	0,0%	0,0%
OH	0,0%	2,0%	0,0%	9,8%	17,6%	31,4%	39,2%	0,0%	0,0%	0,0%
OZ	0,0%	2,0%	0,0%	9,8%	21,6%	27,5%	37,3%	2,0%	0,0%	0,0%
UT	0,0%	2,0%	0,0%	7,8%	23,5%	31,4%	33,3%	2,0%	0,0%	0,0%

Tabulka 13) Nejlepší chovatelé čistokrevných telat (genotyp „A“) v kontrolním roce 2017

pořadí	chovatel	celkem telat	hmotnost 120 dnů		hmotnost 210 dnů	
			zváženo	kg	zváženo	kg
1	Švidrnichová Jana ing.,Lutonina	10	70%	180	100%	301
	Jarošová Zdeňka, Rosička	11	82%	194	73%	298
2	Tesárková Marie,Vlastějov	23	17%	203	70%	239
3	LOUDY s.r.o.Seletice	78	69%	166	59%	264
	ZD Agroholding Bernartice	45	31%	168	31%	261
4	Pavelka Roman,Javorník	7	100%	174	86%	256
5	ZD Liptál	10	70%	155	80%	223
6	Kuděj Aleš,Zemědělská farma Chrást	25	44%	148	32%	219
7	ZD Francova Lhota	78	12%	138	17%	199

Do hodnocení byly zahrnuty chovy, kde se živě narodilo v KUMP 5 a více telat.

V chovu byla telata vážena ve 120 dnech věku i 210 dnech věku.

Vysvětlivky:

TR – tělesný rámec, DT – délka těla, HM – hmotnost, PŠH – přední šířka hrudníku, HH – hloubka hrudníku, ŠDZ – šířka/délka zádě, PL – osvalení plece, OH – osvalení hřbetu, OZ – osvalení zádě, UT – užitkový typ