

Plemeno: Salers

Tabulka 4) Počet narozených telat v kontrolním roce

genotyp	narozeno telat celkem	živo narozeno celkem			mrtvě narozeno	zmetání celkem	z toho narozeno po ET	podíl naroz. z dvojčat
		z toho		podíl % z narozen.				
		býků	jalovic					
A	185	92	93	100,0%	0	0	1	3,8%
B	0	0	0	0,0%	0	0	0	0,0%
C	0	0	0	0,0%	0	0	0	0,0%
D	9	1	7	0,0%	1	0	0	0,0%
celkem	194	93	100	99,5%	1	0	1	3,6%

Tabulka 5) Průběh porodu a hmotnost při narození

genotyp matky	průběh porodu (podíl %)	hodnocení průběhu porodu v %				
	porodní hmotnost	1	2	1 + 2	3	4
A	průběh porodu (podíl %)	97,9%	1,6%	99,5%	0,5%	0,0%
	porodní hmotnost	38,2	41,3	38,2	45,0	0,0
B	průběh porodu (podíl %)	0,0%	0,0%	0,0%	0,0%	0,0%
	porodní hmotnost	0,0	0,0	0,0	0,0	0,0
C	průběh porodu (podíl %)	0,0%	0,0%	0,0%	0,0%	0,0%
	porodní hmotnost	0,0	0,0	0,0	0,0	0,0
D	průběh porodu (podíl %)	0,0%	0,0%	0,0%	0,0%	0,0%
	porodní hmotnost	0,0	0,0	0,0	0,0	0,0
K	průběh porodu (podíl %)	100,0%	0,0%	100,0%	0,0%	0,0%
	porodní hmotnost	33,0	0,0	36,0	0,0	0,0
celkem	průběh porodu (podíl %)	97,9%	1,6%	99,5%	0,5%	0,0%
	porodní hmotnost	38,2	41,3	38,2	45,0	0,0

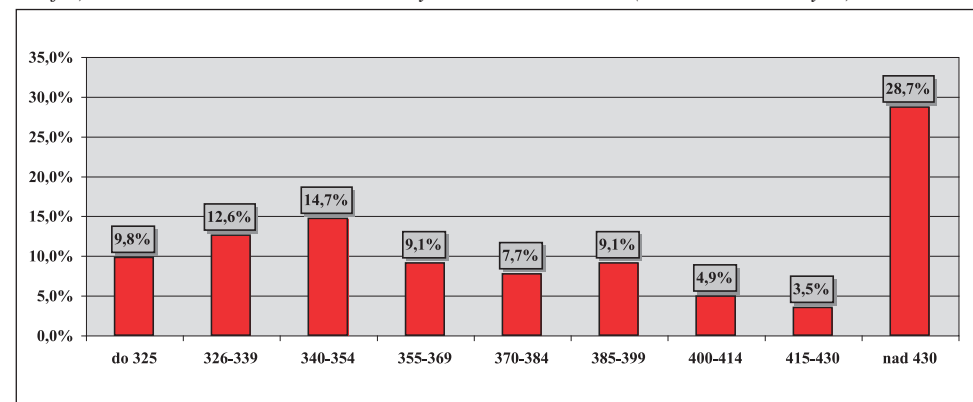
Tabulka 6) Hodnocení průběhu porodu podle věku při otelení

věk při otelení krávy	podíl ze všech %	porodní hmotnost	živo narozená telata		ztráty telat při porodu		podíl ztrát %
			snadné	komplikov.	snadné	komplikov.	
do 2 let	0,5%	34,0	100,0%	0,0%	0,0%	0,0%	0,0%
do 3 let	15,5%	37,3	100,0%	0,0%	0,0%	0,0%	0,0%
do 4 let	16,0%	39,2	96,8%	3,2%	3,2%	0,0%	0,0%
do 5 let	22,2%	35,8	100,0%	0,0%	0,0%	0,0%	0,0%
5 a více	45,9%	39,4	100,0%	0,0%	0,0%	0,0%	100,0%
celkem	100,0%	38,3	99,5%	0,5%	0,5%	0,0%	0,0%

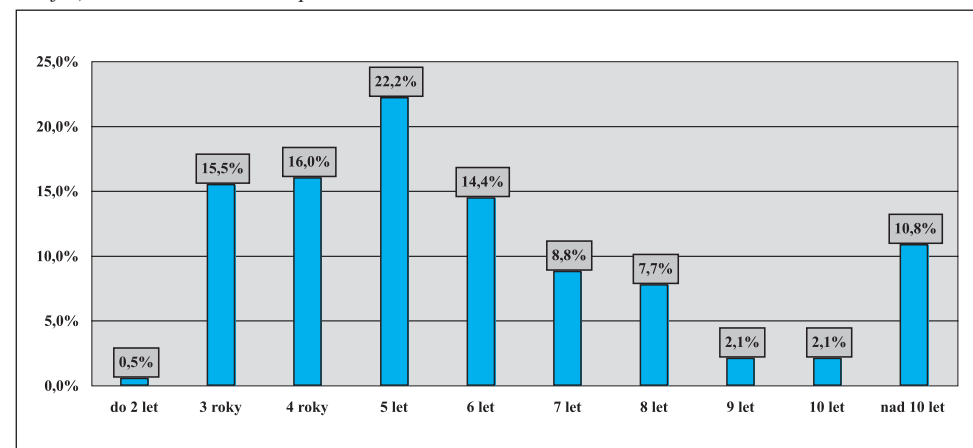
Tabulka 7) Reprodukční ukazatele krav podle genotypu

genotyp matky	podíl otel. ze všech	věk při I. otelení	průměrné mezidobí (podle věku krávy při otelení)				celkem
			do 3 let	do 4 let	do 5 let	5 a více	
A	99,5%	2,9	0,0	390,8	439,6	402,7	411,7
B	0,0%	0,0	0,0%	0,0%	0,0%	0,0%	0,0%
C	0,0%	0,0	0,0%	0,0%	0,0%	0,0%	0,0%
D	0,0%	2,8	0,0%	0,0%	0,0%	0,0%	0,0%
K	0,5%	0,0	0,0%	0,0%	0,0%	0,0%	0,0%
celkem	100,0%	2,9	0,0	390,8	439,6	402,7	411,7

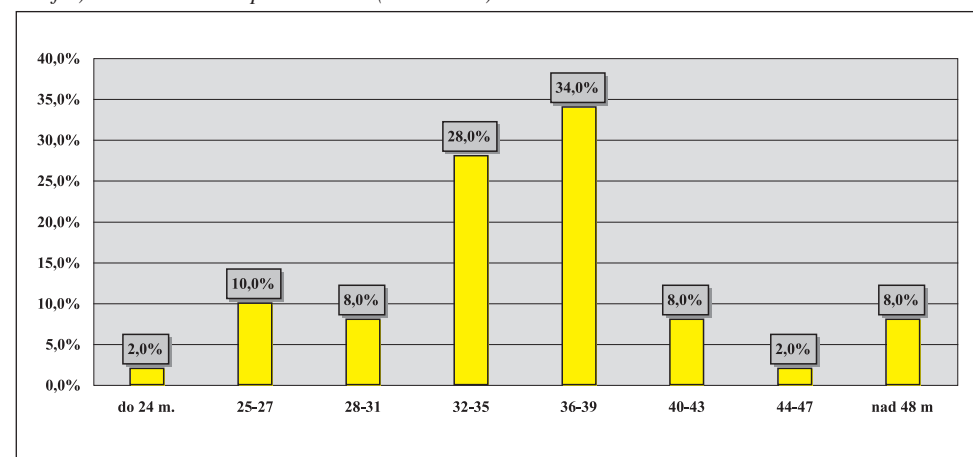
Graf 2) Variabilita mezidobí u krav otelených v kontrolním roce (% ze všech otelených)



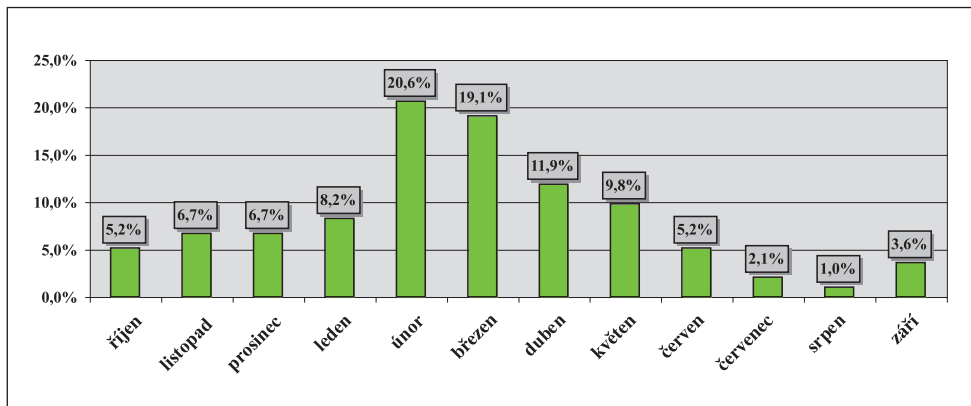
Graf 3) Variabilita věku krav při otelení



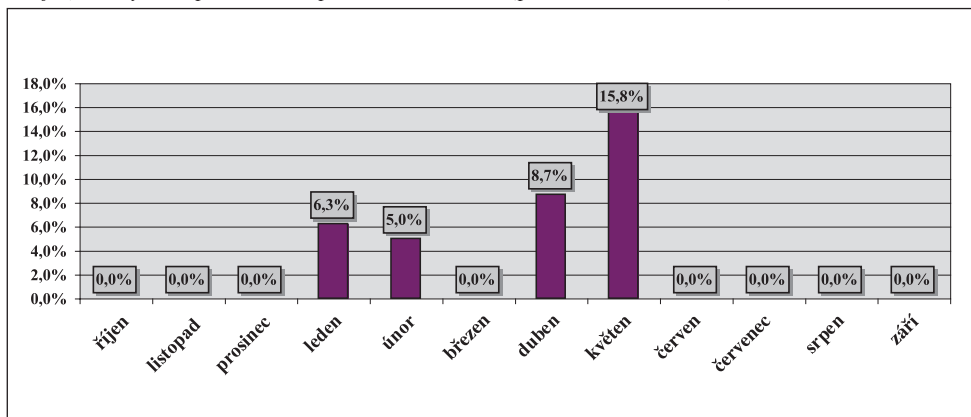
Graf 4) Variabilita věku při I. otelení (v měsících)



Graf 5) Rozložení porodů v průběhu kontrolního roku (% podíl ze všech porodů)



Graf 6) Ztráty telat při narození podle měsíců telení (podíl z telení v měsíci)



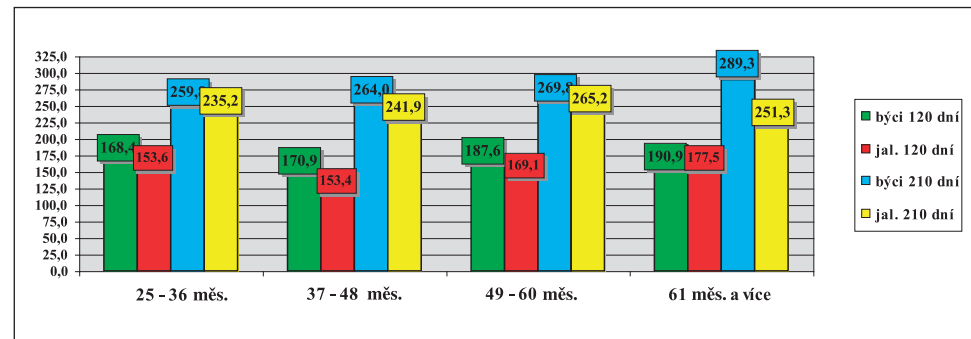
Tabulka 8) Zajišťování reprodukce ve stádech

způsob plemennosti	počet býků	počet nar. telat	narozeno kusů z celkového počtu						průměr na 1 býka
			do 5	6 až 10	11 až 15	16 až 20	21 až 30	31 a víc	
<i>inseminace</i>	8	39	25,6%	0,0%	33,3%	41,0%	0,0%	0,0%	4,9
<i>přirozená pl.</i>	16	155	14,2%	20,6%	25,2%	23,9%	16,1%	0,0%	9,7
<i>harém</i>	x	0	x	x	x	x	x	x	x
celkem	24	194	16,5%	16,5%	26,8%	27,3%	12,9%	0,0%	8,1

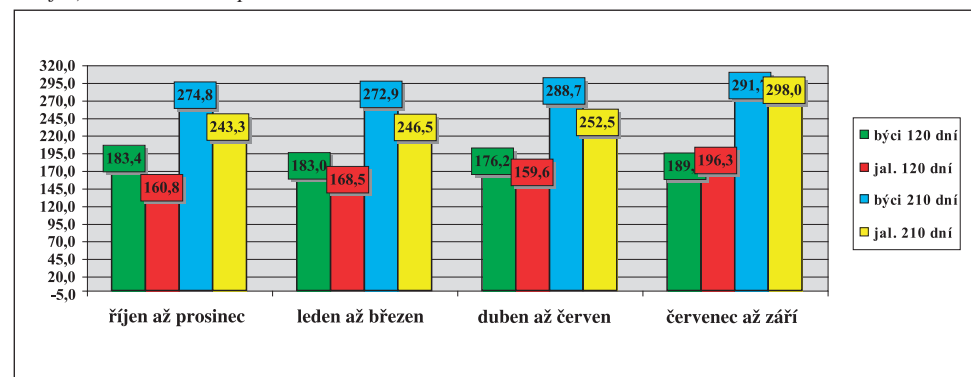
Tabulka 9) Členění velikosti chovů podle počtu narozených telat

do 30 ks	31-60	61-90	91-120	121-150	151-180	181-210	211-240	241-270	271 a víc
86,7%	13,3%	0,0%	0,0%	0,0%	0,0%	0,0%	0,0%	0,0%	0,0%

Graf 7) Hmotnost telat podle věku matky při otelení



Graf 8) Hmotnost telat podle období otelení



Tabulka 10a) Členění chovů podle dosažené užitkovosti (hmotnost ve 120 dnech)

pohlaví	počet zvaž. telat	dosažená hmotnost (kg)							
		do 140	141-150	151-160	161-170	171-180	181-190	191-200	201 a víc
<i>býčci</i>	50	0,0%	8,3%	0,0%	0,0%	25,0%	41,7%	8,3%	16,7%
<i>jalovice</i>	57	18,2%	9,1%	0,0%	18,2%	18,2%	27,3%	0,0%	9,1%
celkem	107	8,3%	8,3%	0,0%	16,7%	25,0%	16,7%	8,3%	16,7%

Tabulka 10b) Členění chovů podle dosažené užitkovosti (hmotnost v 210 dnech)

pohlaví	počet zvaž. telat	dosažená hmotnost (kg)										
		do 210	211-220	221-230	231-240	241-250	251-260	261-270	271-280	281-290	291-300	301 a víc
<i>býčci</i>	65	0,0%	0,0%	0,0%	0,0%	0,0%	0,0%	33,3%	0,0%	22,2%	0,0%	44,4%
<i>jalovice</i>	67	10,0%	10,0%	10,0%	10,0%	0,0%	10,0%	20,0%	10,0%	10,0%	10,0%	0,0%
celkem	132	10,0%	0,0%	0,0%	10,0%	0,0%	20,0%	10,0%	20,0%	0,0%	10,0%	20,0%

Tabulka 11) Hmotnost telat podle genotypu matek

genotyp matek		hmotnost ve věku							
		při narození		120 dní		210 dní		365 dní	
		býci	jalovice	býci	jalovice	býci	jalovice	býci	jalovice
A	kg	39,3	37,3	182,3	166,1	276,6	250,1	473,3	339,1
	s	4,635	3,992	21,362	26,767	32,343	35,786	68,122	41,935
B	kg	0,0	0,0	0,0	0,0	0,0	0,0	0,0	0,0
	s	0,000	0,000	0,000	0,000	0,000	0,000	0,000	0,000
C	kg	0,0	0,0	0,0	0,0	0,0	0,0	0,0	0,0
	s	0,000	0,000	0,000	0,000	0,000	0,000	0,000	0,000
D	kg	0,0	0,0	0,0	0,0	0,0	0,0	0,0	0,0
	s	0,000	0,000	0,000	0,000	0,000	0,000	0,000	0,000
K	kg	0,0	36,0	0,0	0,0	0,0	0,0	0,0	0,0
	s	0,000	0,000	0,000	0,000	0,000	0,000	0,000	0,000
celkem	kg	39,3	37,3	182,3	166,1	276,6	250,1	473,3	339,1
	s	4,635	3,974	21,362	26,767	32,343	35,786	68,122	41,935

Tabulka 12) Lineární hodnocení zevnějšku telat (podíl %)

býci	body – % z celkového počtu hodnocených telat									
	1	2	3	4	5	6	7	8	9	10
41 ks										
TR	0,0%	0,0%	0,0%	4,9%	19,5%	19,5%	19,5%	22,0%	7,3%	7,3%
DT	0,0%	0,0%	0,0%	0,0%	0,0%	34,1%	53,7%	12,2%	0,0%	0,0%
HM	0,0%	0,0%	2,4%	12,2%	14,6%	17,1%	17,1%	12,2%	9,8%	14,6%
PŠH	0,0%	0,0%	0,0%	9,8%	36,6%	41,5%	12,2%	0,0%	0,0%	0,0%
HH	0,0%	0,0%	0,0%	4,9%	48,8%	43,9%	2,4%	0,0%	0,0%	0,0%
ŠDZ	0,0%	0,0%	0,0%	4,9%	24,4%	51,2%	19,5%	0,0%	0,0%	0,0%
OP	0,0%	0,0%	0,0%	14,6%	51,2%	24,4%	9,8%	0,0%	0,0%	0,0%
OH	0,0%	0,0%	0,0%	2,4%	29,3%	41,5%	24,4%	2,4%	0,0%	0,0%
OZ	0,0%	0,0%	0,0%	12,2%	43,9%	29,3%	14,6%	0,0%	0,0%	0,0%
UT	0,0%	0,0%	2,8%	0,0%	5,6%	47,2%	36,1%	8,3%	0,0%	0,0%

jalovice	body – % z celkového počtu hodnocených telat									
	1	2	3	4	5	6	7	8	9	10
45 ks										
TR	0,0%	0,0%	4,0%	4,0%	12,0%	8,0%	12,0%	32,0%	24,0%	4,0%
DT	0,0%	0,0%	0,0%	0,0%	8,0%	36,0%	44,0%	12,0%	0,0%	0,0%
HM	16,0%	16,0%	8,0%	8,0%	4,0%	16,0%	16,0%	4,0%	12,0%	0,0%
PŠH	0,0%	0,0%	0,0%	12,0%	24,0%	56,0%	8,0%	0,0%	0,0%	0,0%
HH	0,0%	0,0%	0,0%	0,0%	16,0%	32,0%	48,0%	4,0%	0,0%	0,0%
ŠDZ	0,0%	0,0%	0,0%	8,0%	28,0%	48,0%	16,0%	0,0%	0,0%	0,0%
OP	0,0%	0,0%	16,0%	12,0%	28,0%	36,0%	8,0%	0,0%	0,0%	0,0%
OH	0,0%	0,0%	4,0%	20,0%	16,0%	48,0%	12,0%	0,0%	0,0%	0,0%
OZ	0,0%	0,0%	20,0%	12,0%	12,0%	48,0%	8,0%	0,0%	0,0%	0,0%
UT	0,0%	0,0%	24,0%	0,0%	12,0%	52,0%	8,0%	4,0%	0,0%	0,0%

Tabulka 13) Nejlepší chovatelé čistokrevných telat (genotyp „A“) v kontrolním roce 2017

pořadí	chovatel	celkem telat	hmotnost 120 dnů		hmotnost 210 dnů	
			zváženo	kg	zváženo	kg
1	Mendelova univerzita Brno-ŠZP Žabčice	2	100%	227	100%	350
2	Farma Kozák, s.r.o.	9	100%	185	100%	301
3	Loos Adolf, Hora Sváté Kateřiny	7	100%	193	100%	280
4	Orlovský Věroslav, Veletiny	4	50%	176	50%	292
5	Kraml Eduard, Stachy	32	78%	178	94%	275
6	Tájek Jaroslav, Zvíkov	3	67%	169	67%	264
7	Eco Farm CZ s.r.o., Frymburk	38	66%	168	100%	258
8	Krejcar David, Těšínov	30	57%	160	87%	239
9	Ranč 3x/D spol s.r.o. Sobiňov	5	80%	141	40%	206

Do hodnocení byly zahrnuty chovy, kde byla telata vážena ve 120 dnech věku i 210 dnech věku.

Vysvětlivky:

TR – tělesný rámec, DT – délka těla, HM – hmotnost, PŠH – přední šířka hrudníku, HH – hloubka hrudníku, ŠDZ – šířka/délka zádě, PL – osvalení plece, OH – osvalení hřbetu, OZ – osvalení zádě, UT – užitkový typ