

Plemeno: Parthenaise

Tabulka 4) Počet narozených telat v kontrolním roce

genotyp	narozeno telat celkem	živo narozeno celkem			mrtvě narozeno	zmetání celkem	z toho narozeno po ET	podíl naroz. z dvojčat
		z toho		podíl % z narozen.				
		býků	jalovic					
A	122	63	59	100,0%	0	0	7	0,8%
B	0	0	0	0,0%	0	0	0	0,0%
C	0	0	0	0,0%	0	0	0	0,0%
D	6	3	3	0,0%	0	0	0	16,7%
celkem	128	66	62	100,0%	0	0	7	1,6%

Tabulka 5) Průběh porodu a hmotnost při narození

genotyp matky	průběh porodu (podíl %)	hodnocení průběhu porodu v %				
	porodní hmotnost	1	2	1 + 2	3	4
A	průběh porodu (podíl %)	92,2%	7,0%	99,2%	0,8%	0,0%
	porodní hmotnost	38,8	43,8	39,1	42,0	0,0
B	průběh porodu (podíl %)	0,0%	0,0%	0,0%	0,0%	0,0%
	porodní hmotnost	0,0	0,0	0,0	0,0	0,0
C	průběh porodu (podíl %)	0,0%	0,0%	0,0%	0,0%	0,0%
	porodní hmotnost	0,0	0,0	0,0	0,0	0,0
D	průběh porodu (podíl %)	0,0%	0,0%	0,0%	0,0%	0,0%
	porodní hmotnost	0,0	0,0	0,0	0,0	0,0
K	průběh porodu (podíl %)	0,0%	0,0%	0,0%	0,0	0,0
	porodní hmotnost	0,0	0,0	0,0	0,0%	0,0%
celkem	průběh porodu (podíl %)	92,2%	7,0%	99,2%	0,8%	0,0%
	porodní hmotnost	38,8	43,8	39,1	42,0	0,0

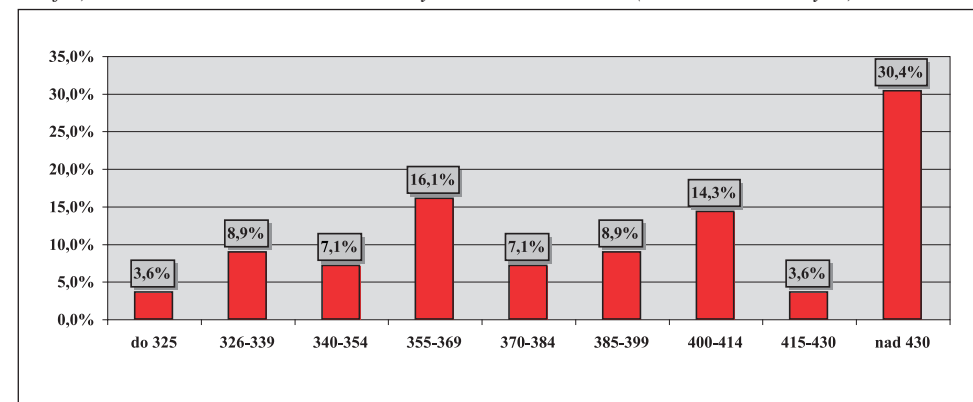
Tabulka 6) Hodnocení průběhu porodu podle věku při otelení

věk při otelení krávy	podíl ze všech %	porodní hmotnost	živo narozená telata		ztráty telat při porodu		podíl ztrát %
			snadné	komplikov.	snadné	komplikov.	
do 2 let	0,0%	0,0	0,0%	0,0%	0,0%	0,0%	0,0%
do 3 let	32,8%	40,1	100,0%	0,0%	0,0%	0,0%	0,0%
do 4 let	27,3%	39,7	100,0%	0,0%	0,0%	0,0%	0,0%
do 5 let	4,7%	39,7	100,0%	0,0%	0,0%	0,0%	0,0%
5 a více	35,2%	37,8	97,8%	2,2%	0,0%	0,0%	0,0%
celkem	100,0%	39,2	99,2%	0,8%	0,0%	0,0%	0,0%

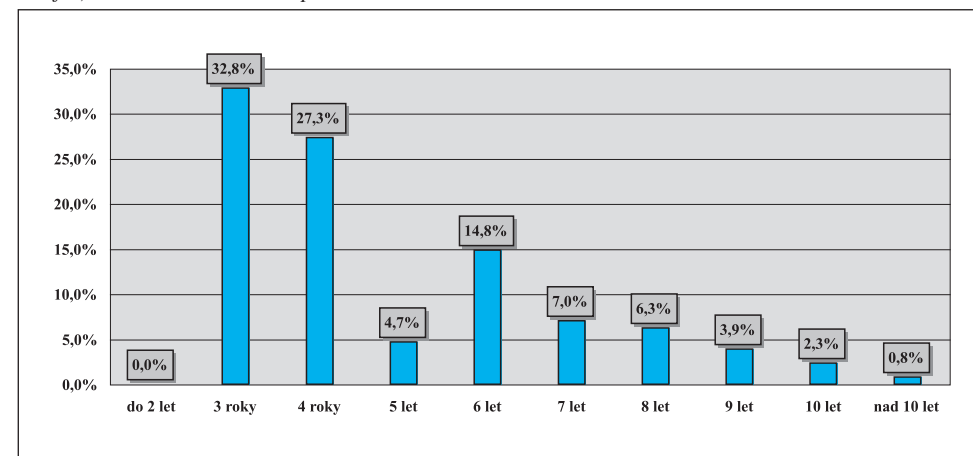
Tabulka 7) Reprodukční ukazatele krav podle genotypu

genotyp matky	podíl otel. ze všech	věk při I. otelení	průměrné mezidobí (podle věku krávy při otelení)				celkem
			do 3 let	do 4 let	do 5 let	5 a více	
A	100,0%	3,1	0,0	381,1	414,3	430,2	421,5
B	0,0%	0,0	0,0	0,0	0,0	0,0	0,0
C	0,0%	0,0	0,0	0,0	0,0	0,0	0,0
D	0,0%	0,0	0,0	0,0	0,0	0,0	0,0
K	0,0%	0,0	0,0	0,0	0,0	0,0	0,0
celkem	100,0%	3,1	0,0	381,1	414,3	430,2	421,5

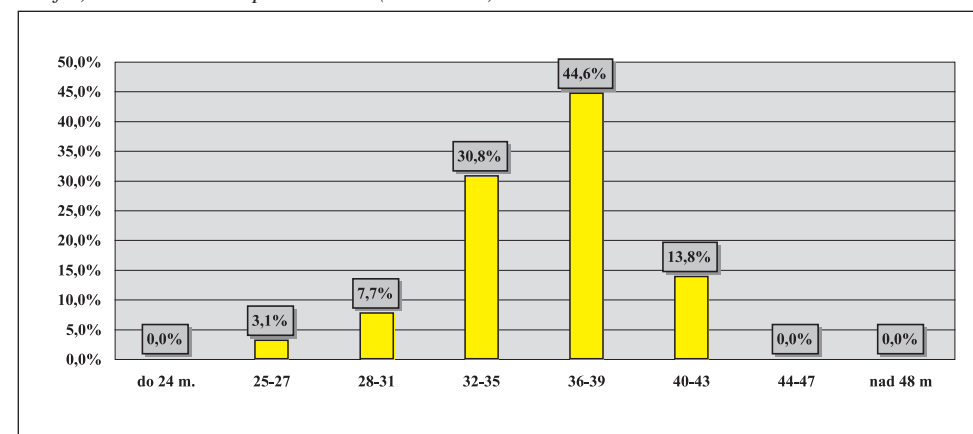
Graf 2) Variabilita mezidobí u krav otelených v kontrolním roce (% ze všech otelených)



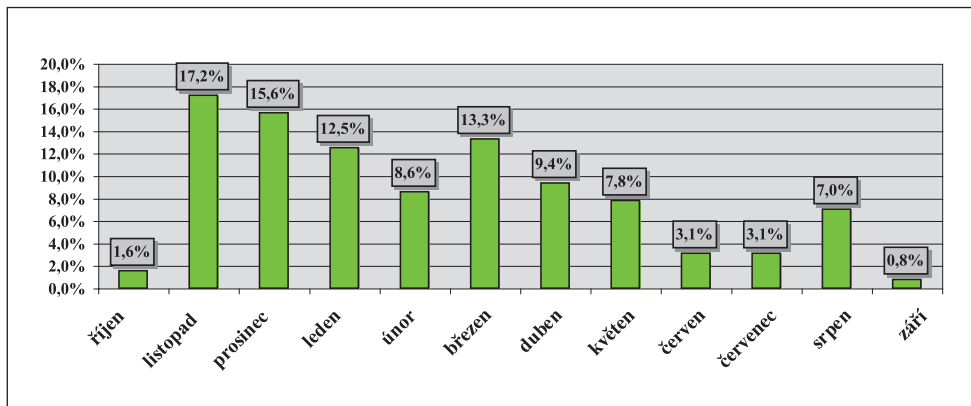
Graf 3) Variabilita věku krav při otelení



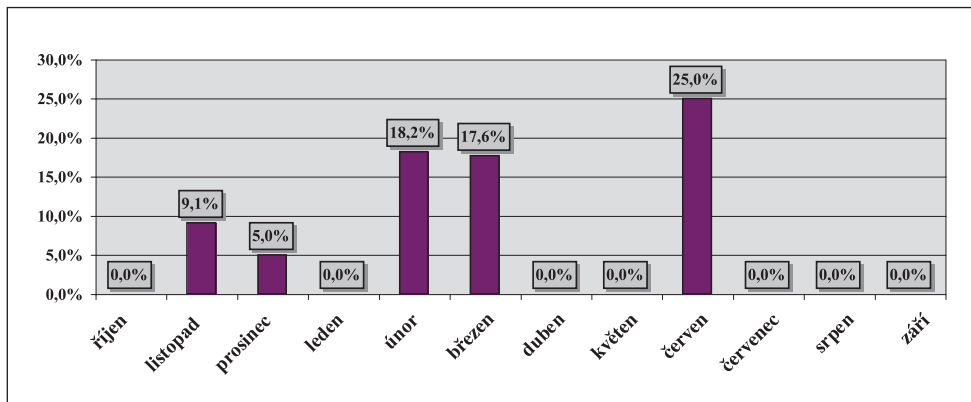
Graf 4) Variabilita věku při I. otelení (v měsících)



Graf 5) Rozložení porodů v průběhu kontrolního roku (% podíl ze všech porodů)



Graf 6) Ztráty telat při narození podle měsíců telení (podíl z telení v měsíci)



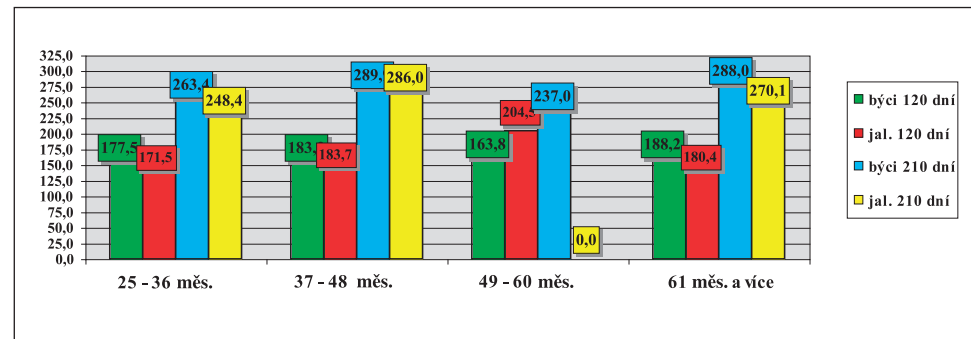
Tabulka 8) Zajišťování reprodukce ve stádech

způsob plemnitby	počet býků	počet nar. telat	narozeno kusů z celkového počtu						průměr na 1 býka
			do 5	6 až 10	11 až 15	16 až 20	21 až 30	31 a víc	
<i>inseminace</i>	14	72	47,2%	31,9%	20,8%	0,0%	0,0%	0,0%	5,1
<i>přirozená pl.</i>	5	54	7,4%	27,8%	20,4%	0,0%	44,4%	0,0%	10,8
<i>harém</i>	x	2	x	x	x	x	x	x	x
celkem	19	128	30,2%	30,2%	20,6%	0,0%	19,0%	0,0%	6,7

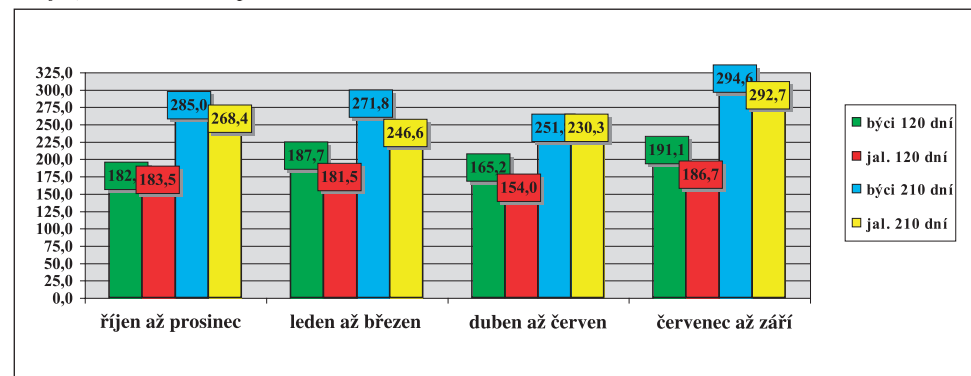
Tabulka 9) Členění velikosti chovů podle počtu narozených telat

do 30 ks	31–60	61–90	91–120	121–150	151–180	181–210	211–240	241–270	271 a víc
94,1%	5,9%	0,0%	0,0%	0,0%	0,0%	0,0%	0,0%	0,0%	0,0%

Graf 7) Hmotnost telat podle věku matky při otelení



Graf 8) Hmotnost telat podle období otelení



Tabulka 10a) Členění chovů podle dosažené užitkovosti (hmotnost ve 120 dnech)

pohlaví	počet zvaž. telat	dosažená hmotnost (kg)							
		do 140	141-150	151-160	161-170	171-180	181-190	191-200	201 a víc
<i>býčci</i>	52	0,0%	0,0%	0,0%	16,7%	25,0%	25,0%	16,7%	16,7%
<i>jalovice</i>	27	0,0%	10,0%	10,0%	30,0%	0,0%	20,0%	10,0%	20,0%
celkem	79	0,0%	0,0%	6,7%	13,3%	26,7%	13,3%	20,0%	20,0%

Tabulka 10b) Členění chovů podle dosažené užitkovosti (hmotnost v 210 dnech)

pohlaví	počet zvaž. telat	dosažená hmotnost (kg)										
		do 210	211-220	221-230	231-240	241-250	251-260	261-270	271-280	281-290	291-300	301 a víc
<i>býčci</i>	51	0,0%	0,0%	0,0%	0,0%	10,0%	10,0%	0,0%	30,0%	0,0%	0,0%	50,0%
<i>jalovice</i>	24	0,0%	0,0%	12,5%	12,5%	12,5%	0,0%	25,0%	12,5%	12,5%	0,0%	12,5%
celkem	75	0,0%	0,0%	0,0%	8,3%	0,0%	16,7%	0,0%	33,3%	0,0%	8,3%	33,3%

Tabulka 11) Hmotnost telat podle genotypu matek

genotyp matek		hmotnost ve věku							
		při narození		120 dní		210 dní		365 dní	
		býci	jalovice	býci	jalovice	býci	jalovice	býci	jalovice
A	kg	41,4	36,8	181,7	179,0	276,8	260,1	431,5	354,9
	s	3,814	3,428	21,738	24,589	37,122	43,921	64,413	50,156
B	kg	0,0	0,0	0,0	0,0	0,0	0,0	0,0	0,0
	s	0,000	0,000	0,000	0,000	0,000	0,000	0,000	0,000
C	kg	0,0	0,0	0,0	0,0	0,0	0,0	0,0	0,0
	s	0,000	0,000	0,000	0,000	0,000	0,000	0,000	0,000
D	kg	0,000	0,000	0,0	0,0	279,0	0,0	0,0	0,0
	s	0,0	0,0	0,000	0,000	0,000	0,000	0,000	0,000
K	kg	0,000	0,000	0,0	0,0	0,0	0,0	0,0	0,0
	s	0,0	0,0	0,000	0,000	0,000	0,000	0,000	0,000
celkem	kg	41,4	36,8	181,7	179,0	276,8	260,1	431,5	354,9
	s	3,814	3,428	21,738	24,589	37,122	43,921	64,413	50,156

Tabulka 12) Lineární hodnocení zevnějšku telat (podíl %)

býci	body – % z celkového počtu hodnocených telat									
36 ks	1	2	3	4	5	6	7	8	9	10
TR	0,0%	2,8%	0,0%	11,1%	19,4%	11,1%	27,8%	8,3%	8,3%	11,1%
DT	0,0%	0,0%	0,0%	2,8%	2,8%	22,2%	50,0%	19,4%	2,8%	0,0%
HM	5,6%	0,0%	2,8%	11,1%	13,9%	11,1%	11,1%	13,9%	11,1%	19,4%
PŠH	0,0%	0,0%	0,0%	2,8%	22,2%	50,0%	25,0%	0,0%	0,0%	0,0%
HH	0,0%	0,0%	0,0%	2,8%	27,8%	55,6%	13,9%	0,0%	0,0%	0,0%
ŠDZ	0,0%	0,0%	0,0%	0,0%	11,1%	50,0%	36,1%	2,8%	0,0%	0,0%
OP	0,0%	0,0%	0,0%	2,8%	19,4%	55,6%	22,2%	0,0%	0,0%	0,0%
OH	0,0%	0,0%	0,0%	0,0%	5,6%	47,2%	38,9%	8,3%	0,0%	0,0%
OZ	0,0%	0,0%	0,0%	0,0%	13,9%	58,3%	27,8%	0,0%	0,0%	0,0%
UT	0,0%	0,4%	3,2%	3,0%	12,0%	36,0%	35,8%	8,4%	1,2%	0,0%

jalovice	body – % z celkového počtu hodnocených telat									
28 ks	1	2	3	4	5	6	7	8	9	10
TR	0,0%	0,0%	0,0%	0,0%	3,6%	0,0%	7,1%	7,1%	7,1%	75,0%
DT	0,0%	0,0%	0,0%	0,0%	0,0%	7,1%	82,1%	10,7%	0,0%	0,0%
HM	3,6%	7,1%	10,7%	10,7%	10,7%	3,6%	28,6%	0,0%	10,7%	14,3%
PŠH	0,0%	0,0%	0,0%	0,0%	7,1%	53,6%	39,3%	0,0%	0,0%	0,0%
HH	0,0%	0,0%	0,0%	0,0%	0,0%	14,3%	82,1%	3,6%	0,0%	0,0%
ŠDZ	0,0%	0,0%	0,0%	0,0%	3,6%	35,7%	60,7%	0,0%	0,0%	0,0%
OP	0,0%	0,0%	0,0%	0,0%	14,3%	60,7%	25,0%	0,0%	0,0%	0,0%
OH	0,0%	0,0%	0,0%	0,0%	3,6%	25,0%	67,9%	3,6%	0,0%	0,0%
OZ	0,0%	0,0%	0,0%	0,0%	7,1%	42,9%	46,4%	3,6%	0,0%	0,0%
UT	0,0%	0,0%	0,0%	0,0%	3,6%	21,4%	67,9%	7,1%	0,0%	0,0%

Tabulka 13) Nejlepší chovatelé čistokrevných telat (genotyp „A“) v kontrolním roce 2017

pořadí	chovatel	celkem telat	hmotnost 120 dnů		hmotnost 210 dnů	
			zváženo	kg	zváženo	kg
1	IMOBA, a.s.Olbramovice	1	100%	233	100%	330
2	Farma Kozák, s.r.o.	5	80%	197	80%	321
	Střední škola zeměd.a veter.Lanškroun	2	50%	217	50%	313
3	Kohlenberger Jan, Vojovice	1	100%	200	100%	302
4	Novotný Milan,Mezihorí	15	100%	186	100%	297
5	Farma Limousin s.r.o.	36	33%	175	33%	273
	Zapletal Lukáš, Hvozdečko	3	100%	188	100%	273
6	Montážně obchodní firma s.r.o.,B.Mlýn	26	65%	191	42%	273
7	Ryneš Jan,Lestkov	3	100%	174	100%	270
8	Mendelova univerzita Brno-ŠZP Žabčice	3	33%	169	33%	253
9	Tájek Jaroslav,Zvíkov	3	100%	158	100%	252
	Statek Lipka a.s.Horní Bradlo	20	80%	164	100%	237

Do hodnocení byly zahrnuty chovy, kde byla telata vážena ve 120 dnech věku i 210 dnech věku.

Vysvětlivky:

TR – tělesný rámec, DT – délka těla, HM – hmotnost, PŠH – přední šířka hrudníku, HH – hloubka hrudníku, ŠDZ – šířka/délka zádě, PL – osvalení plece, OH – osvalení hřbetu, OZ – osvalení zádě, UT – užitkový typ