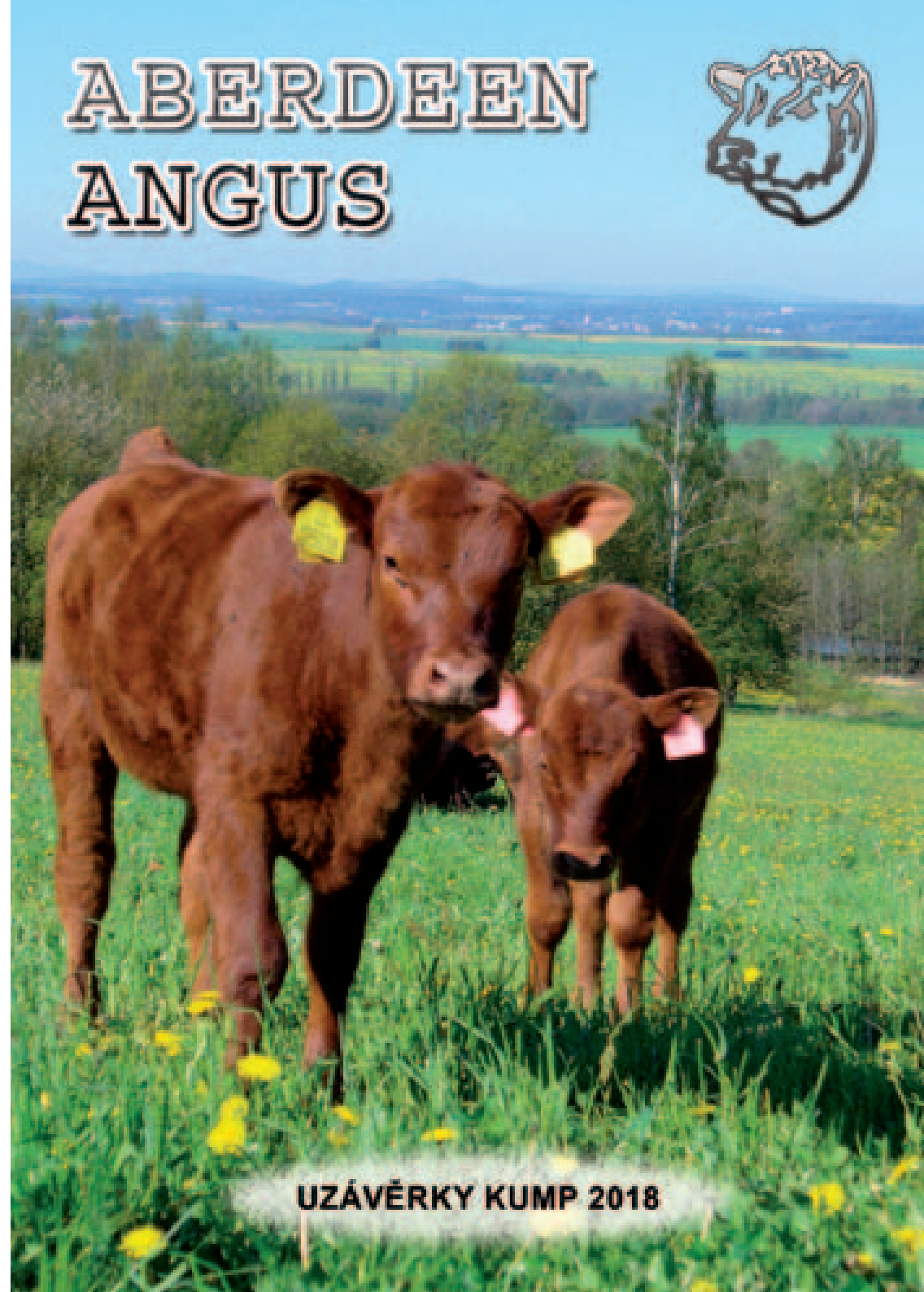


ABERDEEN ANGUS



UZÁVĚRKY KUMP 2018

Plemeno: Aberdeen Angus

Tabulka 4) Počet narozených telat v kontrolním roce

genotyp	narozeno telat celkem	živě narozeno celkem		podíl % z narozen.	mrtvě narozeno	zmetání celkem	z toho narozeno po ET	podíl naroz. z dvojčat
		býků	jalovic					
A	4212	2153	1983	98,2 %	71	5	36	3,6 %
B	112	59	51	98,2 %	1	1	0	3,5 %
C	22	10	11	95,5 %	1	0	0	4,5 %
D	40	24	16	100,0 %	0	0	0	2,5 %
K	1	0	1	100,0 %	0	0	0	0,0 %
celkem	4387	2246	2062	98,2 %	73	6	36	3,6 %

Tabulka 5) Průběh porodu a hmotnost při narození

genotyp matky	průběh porodu (podíl %)	hodnocení průběhu porodu v %				
		1	2	1 + 2	3	4
A	průběh porodu (podíl %)	92,2 %	5,8 %	97,9 %	0,9 %	1,2 %
	porodní hmotnost	37,2	41,4	37,3	43,5	32,3
B	průběh porodu (podíl %)	91,5 %	3,4 %	94,9 %	5,1 %	0,0 %
	porodní hmotnost	37,9	36,5	37,9	47,0	0,0
C	průběh porodu (podíl %)	91,3 %	8,7 %	100,0 %	0,0 %	0,0 %
	porodní hmotnost	37,3	34,0	37,1	0,0	0,0
D	průběh porodu (podíl %)	81,8 %	18,2 %	100,0 %	0,0 %	0,0 %
	porodní hmotnost	39,1	36,5	38,9	0,0	0,0
K	průběh porodu (podíl %)	100,0 %	0,0 %	100,0 %	0,0 %	0,0 %
	porodní hmotnost	35,0		35,0	0,0	0,0
celkem	průběh porodu (podíl %)	92,0 %	5,8 %	97,9 %	0,7 %	0,0 %
	porodní hmotnost	37,2	41,1	37,4	37,3	0,0

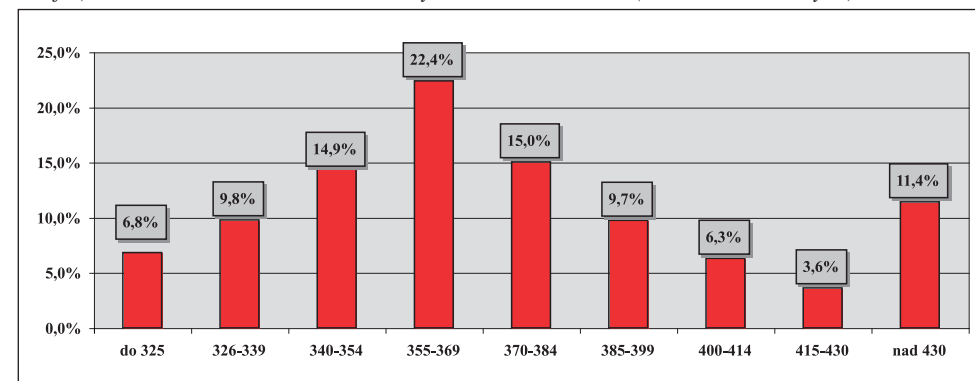
Tabulka 6) Hodnocení průběhu porodu podle věku při otelení

věk při otelení krávy	podíl ze všech %	porodní hmotnost	živě narozená telata		ztráty telat při porodu		podíl ztrát %
			snadné	komplikov.	snadné	komplikov.	
do 2 let	3,8 %	36,5	92,2 %	2,4 %	4,2 %	1,2 %	11,4 %
do 3 let	15,0 %	36,8	97,1 %	0,9 %	1,8 %	0,2 %	16,5 %
do 4 let	14,8 %	37,2	97,7 %	0,0 %	1,5 %	0,8 %	19,0 %
do 5 let	12,3 %	37,3	98,9 %	0,0 %	0,7 %	0,4 %	7,6 %
5 a víc	54,1 %	37,7	98,4 %	0,1 %	1,3 %	0,2 %	45,6 %
celkem	100,0 %	37,4	97,9 %	0,3 %	1,5 %	0,3 %	100,0 %

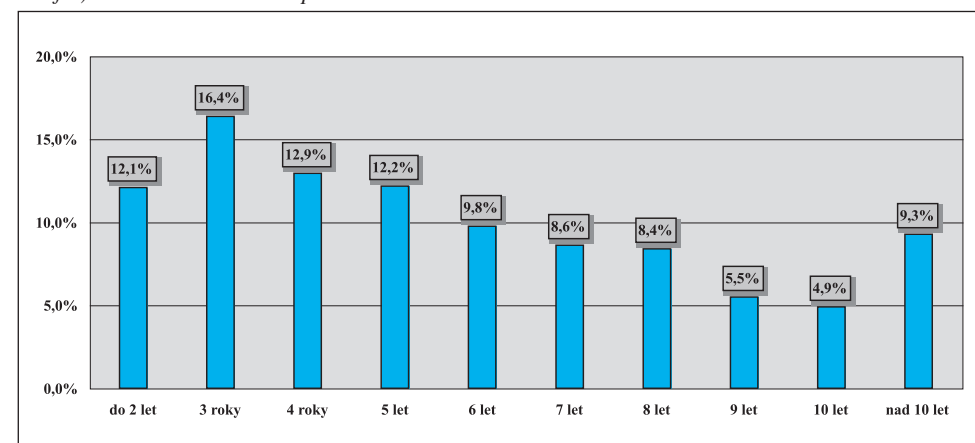
Tabulka 7) Reprodukční ukazatele krav podle genotypu

genotyp matky	podíl otel. ze všech	věk při I. otelení	průměrné mezidobí (podle věku krávy při otelení)				celkem
			do 3 let	do 4 let	do 5 let	5 a více	
A	96,0 %	2,4	358,3	382,7	389,6	391,5	388,8
B	2,6 %	2,7	360,7	370,6	360,1	384,1	377,9
C	0,5 %	2,7	0,0	369,0	335,0	449,3	433,9
D	0,9 %	2,9	0,0	408,7	347,7	389,4	385,2
K	0,0 %	3,0	0,0	0,0	0,0	0,0	0,0
celkem	100,0 %	2,4	358,4	382,5	388,4	391,7	388,7

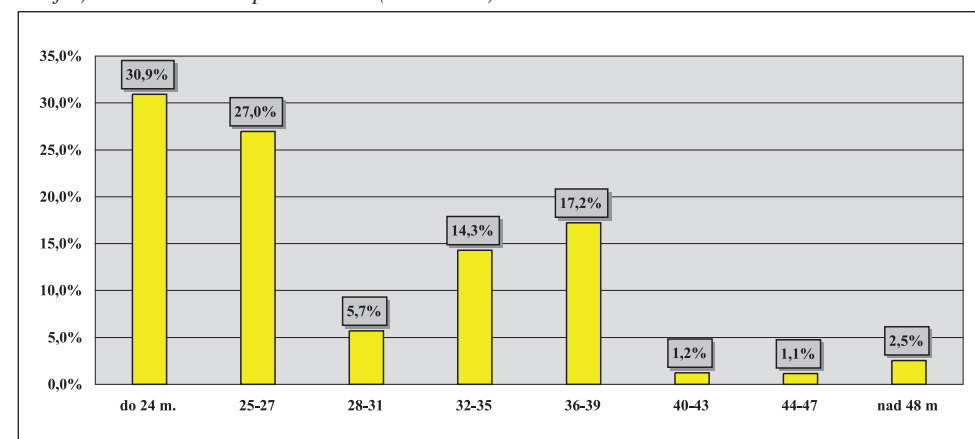
Graf 2) Variabilita mezidobí u krav otelených v kontrolním roce (% ze všech otelených)



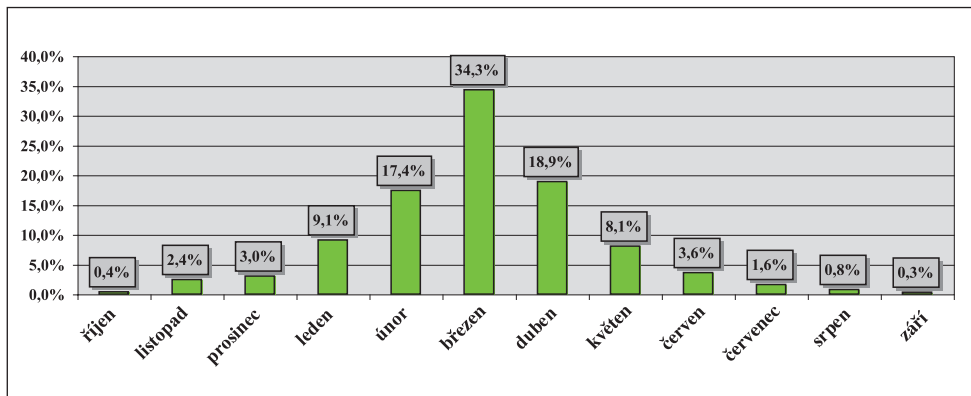
Graf 3) Variabilita věku krav při otelení



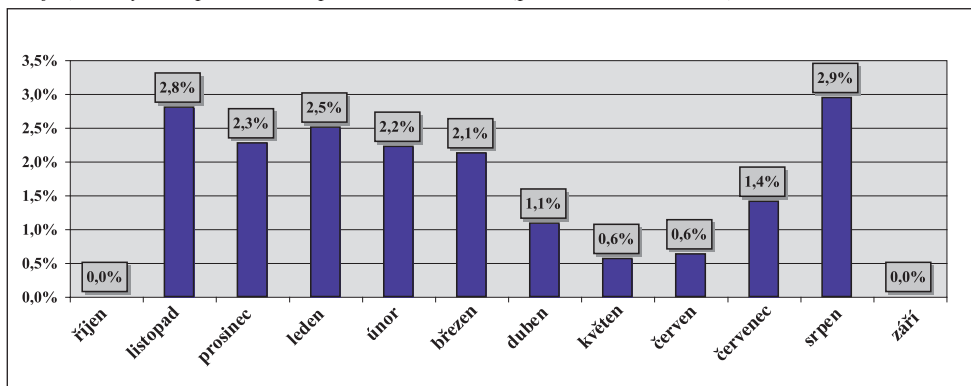
Graf 4) Variabilita věku při I. otelení (v měsících)



Graf 5) Rozložení porodů v průběhu kontrolního roku (% podíl ze všech porodů)



Graf 6) Ztráty telat při narození podle měsíců telení (podíl z telení v měsíci)



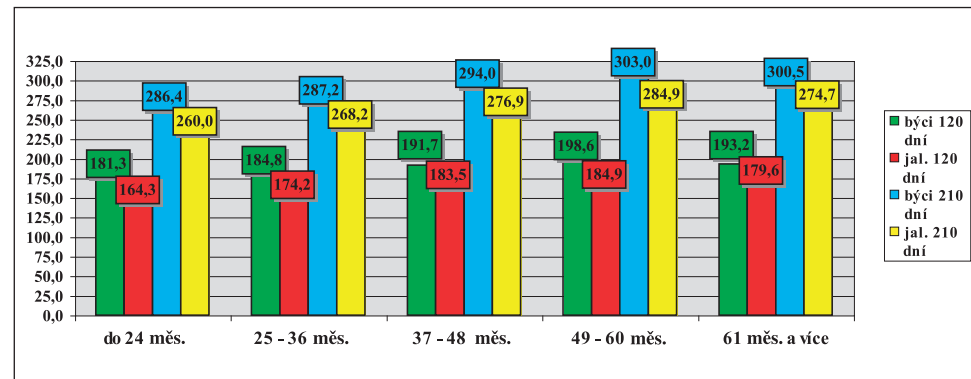
Tabulka 8) Zajišťování reprodukce ve stádech

způsob plemenitby	počet býků	počet nar. telat	narozeno kusů z celkového počtu					průměr na 1 býka	
			do 5	6 až 10	11 až 15	16 až 20	21 až 30		31 a víc
<i>inseminace</i>	86	505	29,3 %	19,4 %	7,7 %	17,0 %	4,8 %	21,8 %	5,9
<i>přirozená pl.</i>	225	3709	3,2 %	8,9 %	13,1 %	12,7 %	30,4 %	31,7 %	16,5
<i>harém</i>	x	173	x	x	x	x	x	x	x
celkem	311	4387	6,4 %	10,2 %	12,5 %	13,2 %	27,3 %	30,5 %	13,5

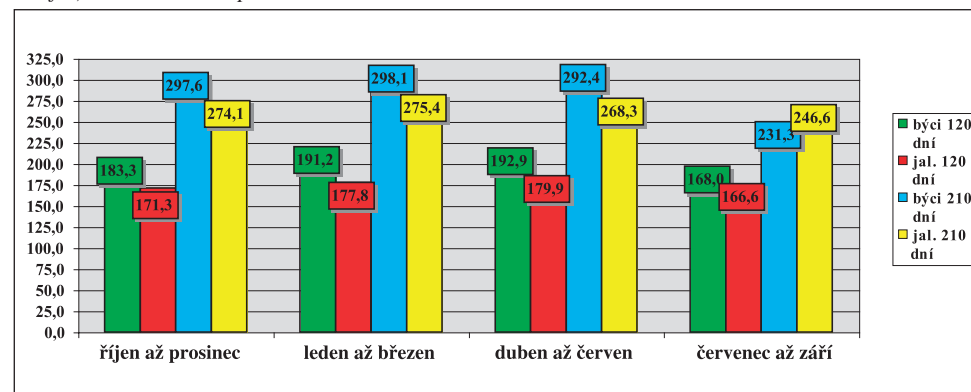
Tabulka 9) Členění velikosti chovů podle počtu narozených telat

do 30 ks	31–60	61–90	91–120	121–150	151–180	181–210	211–240	241–270	271 a víc
67,2 %	14,6 %	9,5 %	4,4 %	2,9 %	1,5 %	0,0 %	0,0 %	0,0 %	0,0 %

Graf 7) Hmotnost telat podle věku matky při otelení



Graf 8) Hmotnost telat podle období otelení



Tabulka 10a) Členění chovů podle dosažené užitkovosti (hmotnost ve 120 dnech)

pohlaví	počet zvaž. telat	dosažená hmotnost (kg)							
		do 140	141-150	151-160	161-170	171-180	181-190	191-200	201 a víc
<i>býčci</i>	1558	4,9 %	2,6 %	4,9 %	8,4 %	12,8 %	13,4 %	15,7 %	37,4 %
<i>jalovice</i>	1431	7,7 %	5,7 %	9,4 %	12,6 %	16,3 %	16,8 %	13,3 %	18,3 %
celkem	2989	6,3 %	4,1 %	7,0 %	10,4 %	14,5 %	15,0 %	14,5 %	28,2 %

Tabulka 10b) Členění chovů podle dosažené užitkovosti (hmotnost v 210 dnech)

pohlaví	počet zvaž. telat	dosažená hmotnost (kg)										
		do 210	211-220	221-230	231-240	241-250	251-260	261-270	271-280	281-290	291-300	301 a víc
<i>býčci</i>	1273	3,5 %	1,7 %	1,6 %	2,6 %	3,6 %	4,3 %	7,1 %	9,4 %	8,6 %	9,2 %	48,3 %
<i>jalovice</i>	1391	4,5 %	2,9 %	4,0 %	5,5 %	7,8 %	8,8 %	12,4 %	11,1 %	11,1 %	10,0 %	21,9 %
celkem	2664	4,1 %	2,4 %	2,8 %	4,1 %	5,8 %	6,7 %	9,9 %	10,3 %	9,9 %	9,6 %	34,5 %

Tabulka 11) Hmotnost telat podle genotypu matek

genotyp matek		hmotnost ve věku							
		při narození		120 dní		210 dní		365 dní	
		býci	jalovice	býci	jalovice	býci	jalovice	býci	jalovice
A	kg	38,7	35,9	190,9	177,9	296,2	273,7	534,9	397,9
	s	5,477	4,520	28,613	25,942	42,202	36,504	70,290	60,008
B	kg	39,5	36,7	190,0	183,8	283,7	260,7	437,0	453,0
	s	5,090	4,202	26,163	29,466	43,050	31,247	193,747	0,0
C	kg	37,5	36,9	146,0	175,0	287,8	270,4	0,0	0,0
	s	4,143	3,270	0,0	19,937	16,714	30,237	0,0	0,0
D	kg	39,4	38,1	184,7	180,8	300,6	275,3	0,0	459,0
	s	4,322	4,951	22,625	27,522	0,0	0,0	0,0	0,0
K	kg	0,0	35,0	0,0	0,0	0,0	0,0	0,0	0,0
	s	0,0	0,0	0,0	0,0	0,0	0,0	0,0	0,0
celkem	kg	38,7	35,9	190,8	178,0	295,9	273,3	534,5	398,0
	s	5,451	4,513	28,532	25,967	42,269	36,326	70,978	60,004

Tabulka 12) Lineární hodnocení zevnějšku telat (podíl %)

býci	body – % z celkového počtu hodnocených telat									
1358 ks	1	2	3	4	5	6	7	8	9	10
TR	3,1 %	3,6 %	7,5 %	14,1 %	18,0 %	19,6 %	16,2 %	8,8 %	5,9 %	3,2 %
DT	0,1 %	0,5 %	0,8 %	3,5 %	8,1 %	31,1 %	45,0 %	10,5 %	0,4 %	0,0 %
HM	3,0 %	2,4 %	2,7 %	3,5 %	5,2 %	6,0 %	7,4 %	11,0 %	19,3 %	39,7 %
PŠH	0,1 %	1,0 %	1,9 %	6,2 %	20,5 %	47,8 %	21,5 %	1,0 %	0,0 %	0,1 %
HH	0,0 %	0,2 %	1,0 %	2,1 %	6,9 %	30,6 %	50,2 %	8,6 %	0,4 %	0,0 %
ŠDZ	0,1 %	1,0 %	2,1 %	7,8 %	24,1 %	48,6 %	15,7 %	0,5 %	0,0 %	0,0 %
OP	0,4 %	1,1 %	2,6 %	7,3 %	23,0 %	46,8 %	17,4 %	1,3 %	0,1 %	0,0 %
OH	0,3 %	1,0 %	1,8 %	4,8 %	14,4 %	44,3 %	30,6 %	2,7 %	0,1 %	0,0 %
OZ	0,4 %	1,4 %	2,9 %	8,7 %	28,1 %	45,5 %	12,4 %	0,6 %	0,0 %	0,0 %
UT	0,4 %	1,3 %	2,9 %	6,8 %	16,0 %	39,6 %	29,3 %	3,5 %	0,1 %	0,0 %

jalovice	body – % z celkového počtu hodnocených telat									
1035 ks	1	2	3	4	5	6	7	8	9	10
TR	2,2 %	3,8 %	6,1 %	14,3 %	16,2 %	19,5 %	18,2 %	11,2 %	5,7 %	2,8 %
DT	0,1 %	0,3 %	1,1 %	4,9 %	11,7 %	31,3 %	41,4 %	8,7 %	0,6 %	0,0 %
HM	1,8 %	3,9 %	3,9 %	6,1 %	6,5 %	9,4 %	11,3 %	12,9 %	18,7 %	25,5 %
PŠH	0,1 %	1,2 %	4,2 %	7,1 %	25,1 %	46,0 %	16,0 %	0,4 %	0,0 %	0,0 %
HH	0,1 %	0,0 %	1,4 %	4,3 %	10,4 %	30,4 %	45,6 %	7,2 %	0,5 %	0,0 %
ŠDZ	0,1 %	1,4 %	3,9 %	9,0 %	27,6 %	43,3 %	14,2 %	0,6 %	0,0 %	0,0 %
OP	0,3 %	1,7 %	4,3 %	9,0 %	28,1 %	43,3 %	12,7 %	0,6 %	0,0 %	0,0 %
OH	0,2 %	1,0 %	3,8 %	6,4 %	16,3 %	46,1 %	24,8 %	1,4 %	0,1 %	0,0 %
OZ	0,3 %	1,8 %	4,3 %	10,1 %	29,9 %	43,4 %	9,7 %	0,6 %	0,0 %	0,0 %
UT	0,2 %	1,5 %	4,6 %	8,0 %	17,4 %	37,4 %	26,1 %	4,4 %	0,3 %	0,0 %

Tabulka 13) Nejlepší chovatelé čistokrevných telat (genotyp „A“) v kontrolním roce 2018

pořadí	chovatel	celkem telat	hmotnost 120 dnů		hmotnost 210 dnů	
			zváženo	kg	zváženo	kg
1	Adam Jaroslav, Ing., Chlístov	5	100 %	230	100 %	347
2	Mikulenka Jaroslav, Heřmaň	22	82 %	226	82 %	336
3	Procházka Jiří, Dubí	13	100 %	214	85 %	343
4	Valihrach František, Krumvíř	7	86 %	217	100 %	322
5	Opekar Jan, Chodeč	20	90 %	203	85 %	328
6	Zítek Jaroslav, Pechova Lhota	32	94 %	207	94 %	324
7	Statek Mitrov, a.s.	135	90 %	207	80 %	317
8	Šebelka Štěpán, Ing., Rančice	10	90 %	207	90 %	315
9	Tomek Rostislav, Stěžerov	14	57 %	211	50 %	309
10	Vaněk Josef, Podolí	12	100 %	196	58 %	320
11	Birovash Pavol, Horní Cerekev	5	100 %	194	100 %	317
	Ševčík Miroslav, Ing., Vlachovice	32	69 %	201	50 %	311
12	Angusfarma Mýto, Milan Šusta	27	93 %	200	59 %	312
13	Farma Kozák, s.r.o.	20	100 %	196	85 %	311
14	Vráblík Miroslav, Ing., Trhové Sviny	55	91 %	200	73 %	306
15	Roithová Adriana, Dvory nad Lužnicí	6	100 %	193	83 %	307
	Vaníček Josef, Hojovice	22	100 %	200	95 %	303
16	Fikerle Daniel, Bc., Újezdec	33	88 %	201	79 %	295
17	Zikmundová Eva, Levínské Petrovice	11	91 %	202	82 %	289
18	TEGRO s.r.o., Těšenov	86	88 %	192	85 %	300
19	Šebelka Milan, SZ, Rančice	46	85 %	191	83 %	301
20	VETLABFARM s.r.o., Jakubovice	75	85 %	184	83 %	314

Do hodnocení byly zahrnuty chovy, kde se živě narodilo v KUMP 5 a více telat.

Zváženo bylo minimálně 50 % z narozených ve 120 dnech věku a minimálně 50 % z narozených ve 210 dnech věku.

Vysvětlivky:

TR – tělesný rámec, DT – délka těla, HM – hmotnost, PŠH – přední šířka hrudníku, HH – hloubka hrudníku, ŠDZ – šířka/délka zádě, PL – osvalení plece, OH – osvalení hřbetu, OZ – osvalení zádě, UT – užitkový typ