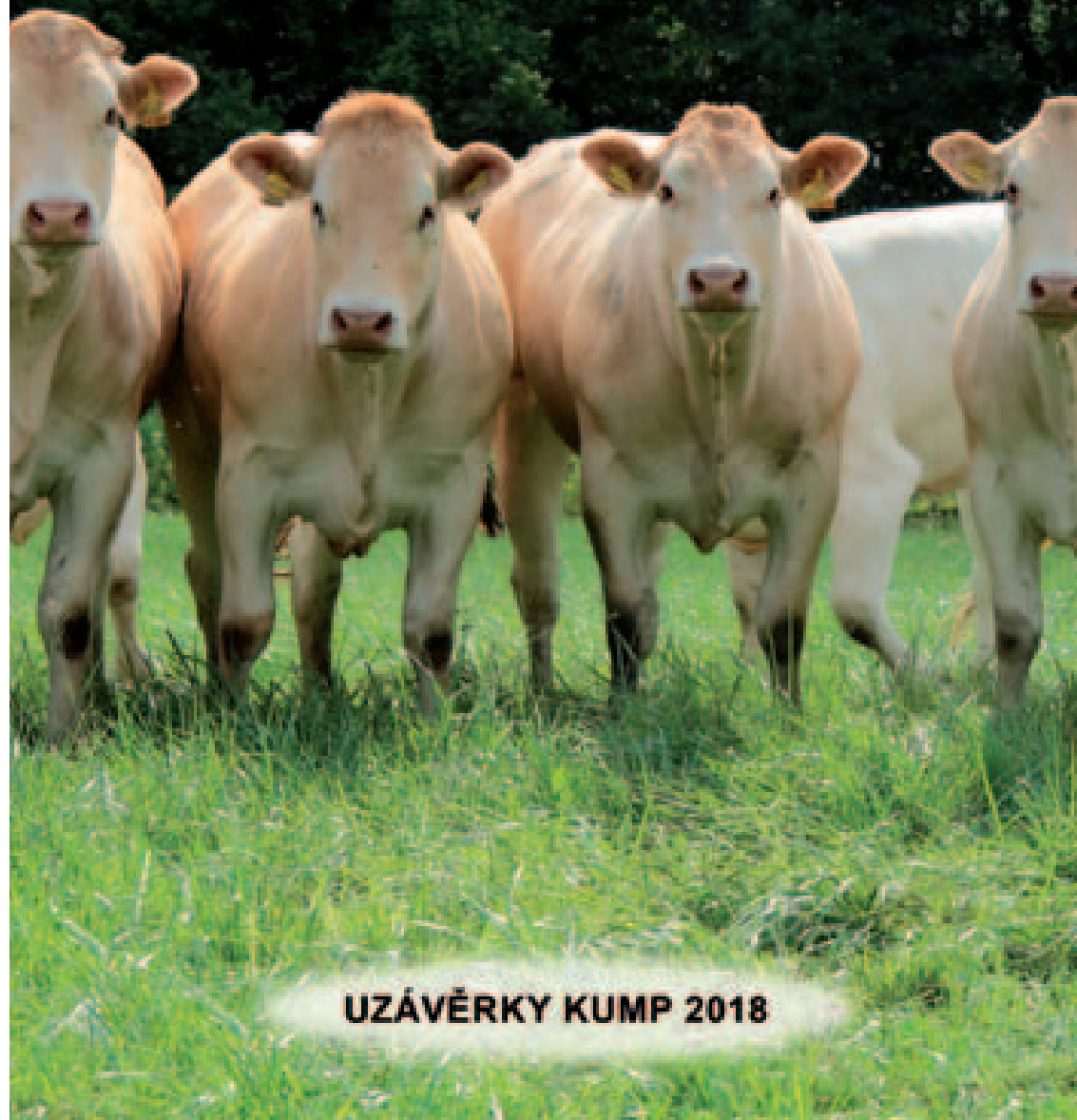


# BLONDE D' AQUITAINE



**UZÁVĚRKY KUMP 2018**

## Plemeno: Blonde d'Aquitaine

Tabulka 4) Počet narozených telat v kontrolním roce

genotyp	narozeno telat celkem	živě narozeno celkem			mrtvě narozeno	zmetání celkem	z toho narozeno po ET	podíl naroz. z dvojčat
		z toho		podíl % z narozen.				
		býků	jalovic					
A	479	226	246	98,5 %	7	0	1	4,0 %
B	50	27	21	96,0 %	2	0	0	4,0 %
C	56	27	26	94,6 %	3	0	0	1,8 %
D	54	34	20	100,0 %	0	0	0	4,9 %
K	7	4	3	100,0 %	0	0	0	0,0 %
<b>celkem</b>	<b>646</b>	<b>318</b>	<b>316</b>	<b>98,1 %</b>	<b>12</b>	<b>0</b>	<b>1</b>	<b>3,9 %</b>

Tabulka 5) Průběh porodu a hmotnost při narození

genotyp matky	průběh porodu (podíl %)	hodnocení průběhu porodu v %				
	porodní hmotnost	1	2	1 + 2	3	4
A	průběh porodu (podíl %)	67,9 %	26,3 %	<b>94,3 %</b>	5,7 %	0,0 %
	porodní hmotnost	43,6	52,1	<b>45,0</b>	50,7	0,0
B	průběh porodu (podíl %)	83,6 %	10,9 %	<b>94,5 %</b>	5,5 %	0,0 %
	porodní hmotnost	42,7	42,0	<b>42,6</b>	46,0	0,0
C	průběh porodu (podíl %)	85,2 %	9,8 %	<b>95,1 %</b>	4,9 %	0,0 %
	porodní hmotnost	42,8	45,3	<b>42,9</b>	43,0	0,0
D	průběh porodu (podíl %)	100,0 %	0,0 %	<b>100,0 %</b>	0,0 %	0,0 %
	porodní hmotnost	40,9	0,0	<b>40,9</b>	0,0	0,0
K	průběh porodu (podíl %)	100,0 %	0,0 %	<b>100,0 %</b>	0,0 %	0,0 %
	porodní hmotnost	34,7	0,0	<b>34,7</b>	0,0	0,0
<b>celkem</b>	<b>průběh porodu (podíl %)</b>	<b>73,1 %</b>	<b>21,8 %</b>	<b>94,8 %</b>	<b>5,2 %</b>	<b>0,0 %</b>
	<b>porodní hmotnost</b>	<b>43,0</b>	<b>51,5</b>	<b>44,1</b>	<b>49,8</b>	<b>0,0 %</b>

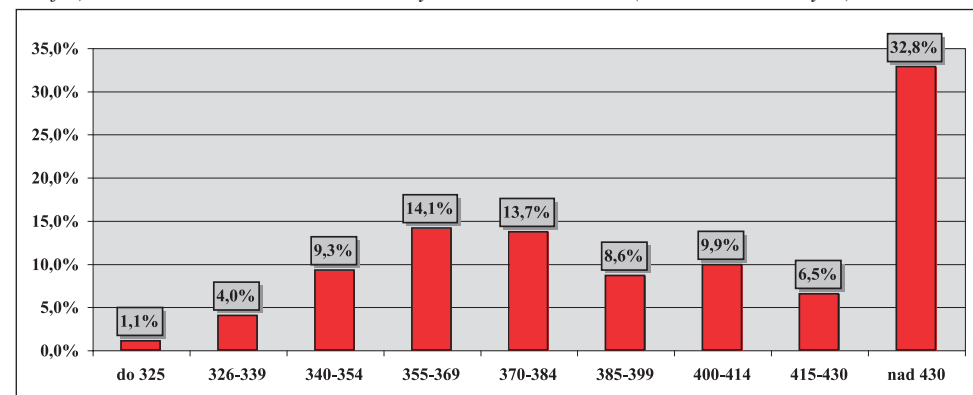
Tabulka 6) Hodnocení průběhu porodu podle věku při otelení

věk při otelení krávy	podíl ze všech %	porodní hmotnost	živě narozená telata		ztráty telat při porodu		podíl ztrát %
			snadné	komplikov.	snadné	komplikov.	
do 2 let	0,0 %	0,0	100,0 %	0,0 %	0,0 %	0,0 %	0,0 %
do 3 let	10,7 %	42,4	94,2 %	2,9 %	0,0 %	2,9 %	16,7 %
do 4 let	14,4 %	44,3	92,5 %	4,3 %	1,1 %	2,2 %	25,0 %
do 5 let	13,8 %	43,6	98,9 %	0,0 %	1,1 %	0,0 %	8,3 %
5 a více	61,1 %	44,7	98,2 %	0,3 %	1,0 %	0,5 %	50,0 %
<b>celkem</b>	<b>100,0 %</b>	<b>44,2</b>	<b>97,1 %</b>	<b>1,1 %</b>	<b>0,9 %</b>	<b>0,9 %</b>	<b>100,0 %</b>

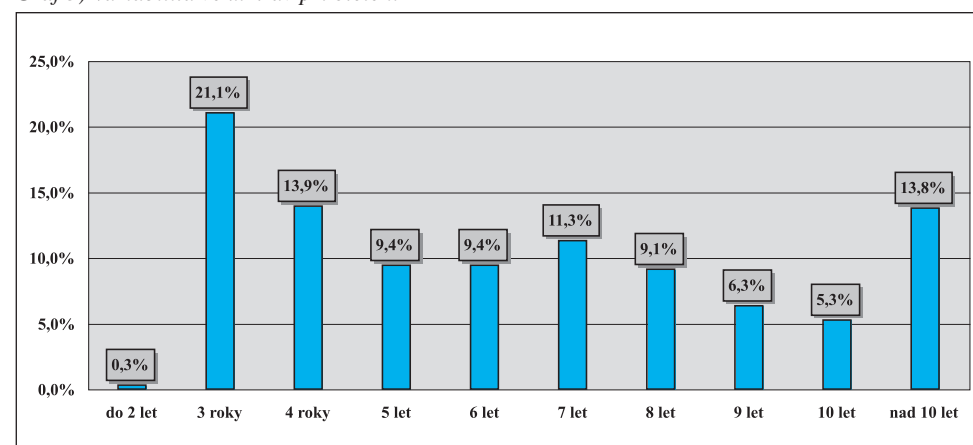
Tabulka 7) Reprodukční ukazatele krav podle genotypu

genotyp matky	podíl otel. ze všech	věk při I. otelení	průměrné mezidobí (podle věku krávy při otelení)				celkem
			do 3 let	do 4 let	do 5 let	5 a více	
A	74,1 %	3,1	0,0	386,8	429,5	438,7	434,0
B	7,8 %	3,1	0,0	0,0	458,6	434,8	440,2
C	8,7 %	3,1	0,0	0,0	535,0	426,7	429,0
D	8,4 %	3,0	0,0	0,0	0,0	411,5	411,5
K	1,1 %	2,5	0,0	0,0	0,0	468,2	468,2
<b>celkem</b>	<b>100,0 %</b>	<b>3,1</b>	<b>0,0</b>	<b>386,8</b>	<b>433,6</b>	<b>434,6</b>	<b>432,4</b>

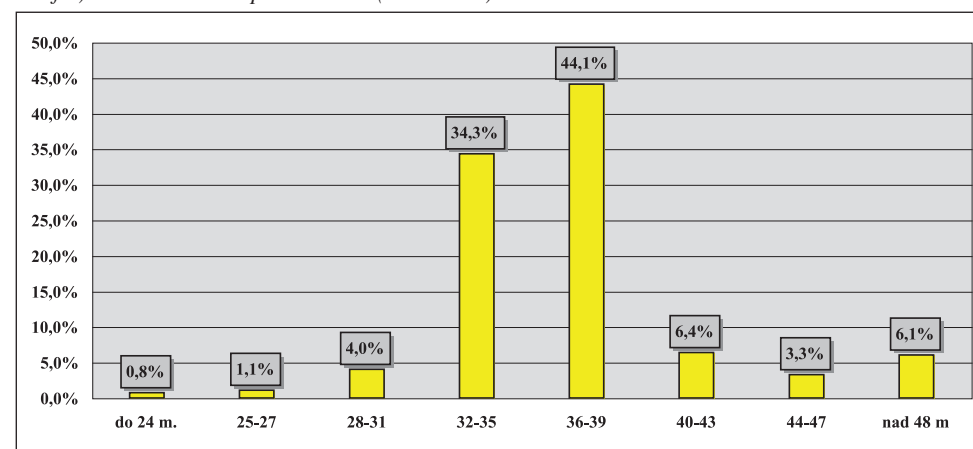
Graf 2) Variabilita mezidobí u krav otelených v kontrolním roce (% ze všech otelených)



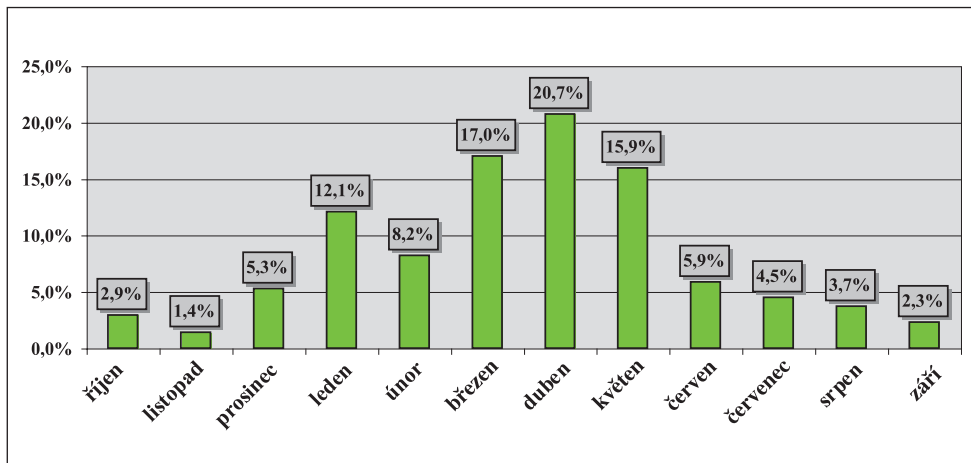
Graf 3) Variabilita věku krav při otelení



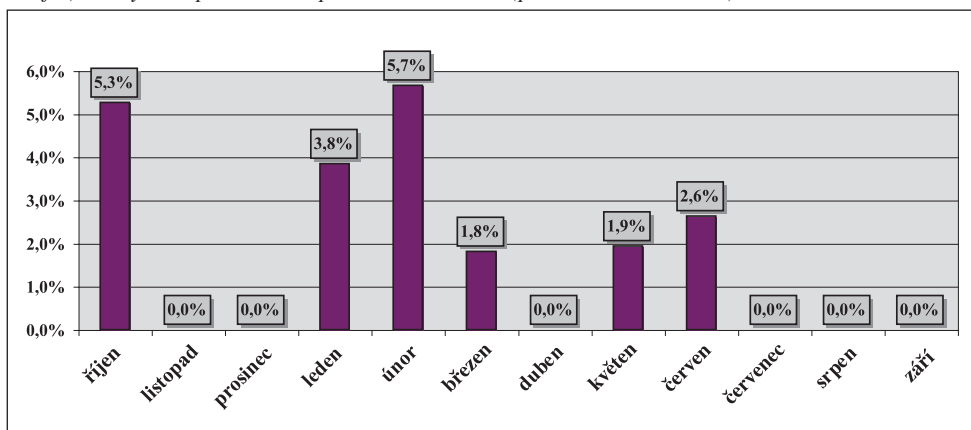
Graf 4) Variabilita věku při I. otelení (v měsících)



Graf 5) Rozložení porodů v průběhu kontrolního roku (% podíl ze všech porodů)



Graf 6) Ztráty telat při narození podle měsíců telení (podíl z telení v měsíci)



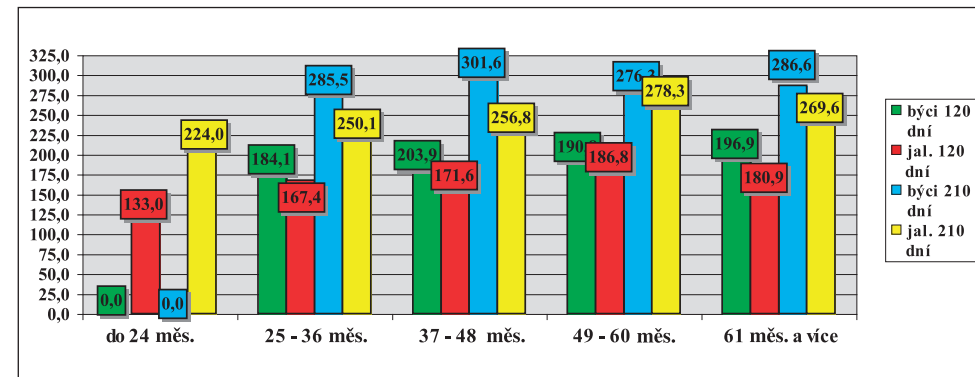
Tabulka 8) Zajišťování reprodukce ve stádech

způsob plemenitby	počet býků	počet nar. telat	narozeno kusů z celkového počtu						průměr na 1 býka
			do 5	6 až 10	11 až 15	16 až 20	21 až 30	31 a víc	
inseminace	33	187	28,9 %	13,4 %	39,0 %	18,7 %	0,0 %	0,0 %	5,7
přirozená pl.	41	399	9,0 %	8,0 %	16,5 %	35,1 %	31,3 %	0,0 %	9,7
harém	x	60	x	x	x	x	x	x	x
<b>celkem</b>	<b>74</b>	<b>646</b>	<b>15,4 %</b>	<b>9,7 %</b>	<b>23,7 %</b>	<b>29,9 %</b>	<b>21,3 %</b>	<b>0,0 %</b>	<b>7,9</b>

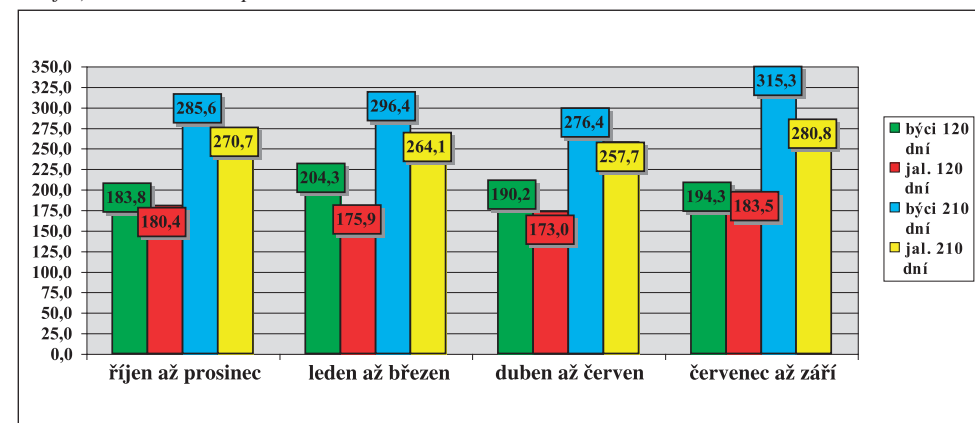
Tabulka 9) Členění velikosti chovů podle počtu narozených telat

do 30 ks	31–60	61–90	91–120	121–150	151–180	181–210	211–240	241–270	271 a víc
84,4 %	9,4 %	0,0 %	3,1 %	0,0 %	3,1 %	0,0 %	0,0 %	0,0 %	0,0 %

Graf 7) Hmotnost telat podle věku matky při otelení



Graf 8) Hmotnost telat podle období otelení



Tabulka 10a) Členění chovů podle dosažené užitkovosti (hmotnost ve 120 dnech)

pohlaví	počet zvaž. telat	dosažená hmotnost (kg)							
		do 140	141-150	151-160	161-170	171-180	181-190	191-200	201 a víc
býčci	167	4,8 %	3,0 %	4,8 %	9,0 %	8,4 %	14,4 %	13,8 %	41,9 %
jalovice	157	8,3 %	4,5 %	9,6 %	12,1 %	13,4 %	23,6 %	13,4 %	15,3 %
<b>celkem</b>	<b>324</b>	<b>4,5 %</b>	<b>4,5 %</b>	<b>4,5 %</b>	<b>9,1 %</b>	<b>4,5 %</b>	<b>18,2 %</b>	<b>27,3 %</b>	<b>27,3 %</b>

Tabulka 10b) Členění chovů podle dosažené užitkovosti (hmotnost v 210 dnech)

pohlaví	počet zvaž. telat	dosažená hmotnost (kg)										
		do 210	211-220	221-230	231-240	241-250	251-260	261-270	271-280	281-290	291-300	301 a víc
býčci	176	4,8 %	3,0 %	4,8 %	9,0 %	8,4 %	14,4 %	13,8 %	41,9 %	6,3 %	9,7 %	39,2 %
jalovice	199	8,3 %	4,5 %	9,6 %	12,1 %	13,4 %	23,6 %	13,4 %	15,3 %	10,6 %	12,6 %	20,1 %
<b>celkem</b>	<b>375</b>	<b>6,5 %</b>	<b>3,7 %</b>	<b>7,1 %</b>	<b>10,5 %</b>	<b>10,8 %</b>	<b>18,8 %</b>	<b>13,6 %</b>	<b>29,0 %</b>	<b>8,5 %</b>	<b>11,2 %</b>	<b>29,1 %</b>

Tabulka 11) Hmotnost telat podle genotypu matek

genotyp matek		hmotnost ve věku							
		při narození		120 dní		210 dní		365 dní	
		býci	jalovice	býci	jalovice	býci	jalovice	býci	jalovice
A	kg	47,6	42,8	193,5	176,1	287,3	264,0	483,4	378,5
	s	8,583	6,669	28,570	24,745	47,932	44,067	88,328	62,868
B	kg	44,4	40,1	201,0	178,7	262,2	242,9	372,0	325,4
	s	2,607	2,862	52,849	35,887	35,266	58,488	59,788	91,976
C	kg	44,8	40,7	181,6	153,0	225,8	237,7	431,7	368,4
	s	2,321	2,510	35,907	0,0	41,955	2,517	61,003	75,271
D	kg	42,3	38,5	234,0	187,0	258,3	327,0	0,0	326,0
	s	1,364	2,417	9,899	0,0	52,003	0,0	0,0	117,377
K	kg	34,5	35,0	172,0	204,0	227,0	0,0	0,0	463,0
	s	5,745	8,718	0,0	2,828	0,0	0,0	0,0	0,0
celkem	kg	46,4	42,1	193,4	176,5	282,6	263,2	467,2	375,1
	s	7,674	6,214	29,499	25,073	49,265	44,535	92,140	67,016

Tabulka 12) Lineární hodnocení zevnějšku telat (podíl %)

býci	body – % z celkového počtu hodnocených telat									
	1	2	3	4	5	6	7	8	9	10
227 ks										
TR	1,3 %	4,0 %	5,3 %	4,4 %	14,5 %	18,5 %	15,0 %	18,5 %	10,6 %	7,9 %
DT	0,9 %	3,1 %	4,0 %	4,8 %	11,0 %	18,9 %	41,0 %	14,1 %	2,2 %	0,0 %
HM	0,9 %	5,3 %	3,5 %	7,0 %	8,4 %	5,7 %	12,8 %	12,3 %	22,9 %	21,1 %
PŠH	1,8 %	6,2 %	8,8 %	11,0 %	19,8 %	41,4 %	10,1 %	0,9 %	0,0 %	0,0 %
HH	1,8 %	0,9 %	7,5 %	8,8 %	10,6 %	24,2 %	40,1 %	5,3 %	0,9 %	0,0 %
ŠDZ	2,6 %	4,8 %	7,5 %	11,0 %	16,3 %	38,8 %	18,5 %	0,4 %	0,0 %	0,0 %
OP	4,4 %	5,3 %	10,6 %	8,4 %	21,6 %	36,6 %	11,0 %	2,2 %	0,0 %	0,0 %
OH	4,4 %	4,4 %	8,4 %	7,0 %	12,8 %	33,9 %	25,6 %	3,5 %	0,0 %	0,0 %
OZ	3,5 %	5,7 %	10,1 %	7,9 %	25,6 %	33,5 %	11,9 %	1,8 %	0,0 %	0,0 %
UT	3,1 %	6,2 %	8,4 %	7,5 %	13,7 %	32,2 %	24,2 %	4,8 %	0,0 %	0,0 %

jalovice	body – % z celkového počtu hodnocených telat									
	1	2	3	4	5	6	7	8	9	10
210 ks										
TR	1,4 %	3,3 %	1,9 %	4,3 %	8,6 %	8,6 %	18,1 %	12,9 %	24,3 %	16,7 %
DT	2,9 %	2,4 %	4,8 %	6,2 %	9,0 %	26,7 %	38,6 %	8,6 %	1,0 %	0,0 %
HM	7,6 %	3,8 %	2,9 %	3,3 %	5,2 %	9,0 %	8,6 %	12,4 %	17,6 %	29,5 %
PŠH	7,1 %	5,7 %	5,2 %	11,4 %	24,8 %	40,5 %	4,8 %	0,5 %	0,0 %	0,0 %
HH	4,8 %	2,9 %	5,7 %	4,8 %	11,4 %	31,0 %	34,3 %	5,2 %	0,0 %	0,0 %
ŠDZ	6,7 %	4,8 %	3,3 %	10,5 %	21,4 %	35,2 %	17,1 %	1,0 %	0,0 %	0,0 %
OP	8,1 %	3,3 %	6,2 %	10,5 %	25,2 %	39,0 %	7,1 %	0,5 %	0,0 %	0,0 %
OH	7,1 %	2,9 %	5,2 %	9,0 %	16,2 %	34,3 %	23,3 %	1,9 %	0,0 %	0,0 %
OZ	7,1 %	4,3 %	4,3 %	9,5 %	24,3 %	40,5 %	8,6 %	1,4 %	0,0 %	0,0 %
UT	6,7 %	3,3 %	4,8 %	7,6 %	18,1 %	30,5 %	25,2 %	3,3 %	0,5 %	0,0 %

Tabulka 13) Nejlepší chovatelé čistokrevných telat (genotyp „A“) v kontrolním roce 2018

pořadí	chovatel	celkem telat	hmotnost 120 dnů		hmotnost 210 dnů	
			zváženo	kg	zváženo	kg
1	Marek Petr, Častonín	26	85 %	194	88 %	305
	Mrázek A., Slavkovice	26	92 %	201	92 %	302
2	Farma Kozák, s.r.o.	7	86 %	187	71 %	305
	Vlnová Lucie, Mgr., Kostelec n. Vltavou	5	100 %	193	80 %	302
3	Paďour Leopold, Lukavice	17	82 %	202	100 %	283
4	ZD Krásná Hora n. Vlt., a.s.	47	89 %	190	79 %	297
5	Chroust Jan, Ing., J. Pavlovice	24	88 %	188	92 %	287
6	Karpenková Natalija, Dubský Mlýn	9	89 %	185	56 %	286
7	Dolíňácko a.s., Hluk	14	93 %	173	93 %	263
8	Šťastný Antonín, SZ, Vědlice	165	55 %	174	83 %	254
9	Navrátilová Renáta, Mgr., Závšice	7	86 %	162	86 %	255

Do hodnocení byly zahrnuty chovy, kde se živě narodilo v KUMP 5 a více telat.

Zváženo bylo minimálně 50 % z narozených ve 120 dnech věku a minimálně 50 % z narozených ve 210 dnech věku.

**Vysvětlivky:**

TR – tělesný rámec, DT – délka těla, HM – hmotnost, PŠH – přední šířka hrudníku, HH – hloubka hrudníku, ŠDZ – šířka/délka zadě, PL – osvalení plece, OH – osvalení hřbetu, OZ – osvalení zadě, UT – užitkový typ