

GALLOWAY



UZÁVĚRKY KUMP 2018

Plemeno: Galloway

Tabulka 4) Počet narozených telat v kontrolním roce

genotyp	narozeno telat celkem	Živě narozeno celkem			mrtvě narozeno	zmetání celkem	z toho narozeno po ET	podíl naroz. z dvojčat
		z toho		podíl % z narozen.				
		býků	jalovic					
A	243	137	102	98,4 %	4	0	0	2,0 %
B	6	2	4	100,0 %	0	0	0	0,0 %
C	1	1	0	100,0 %	0	0	0	0,0 %
D	2	2	0	0,0 %	0	0	0	0,0 %
celkem	252	142	106	98,3 %	4	0	0	2,0 %

Tabulka 5) Průběh porodu a hmotnost při narození

genotyp matky	průběh porodu (podíl %)	hodnocení průběhu porodu v %				
	porodní hmotnost	1	2	1 + 2	3	4
A	průběh porodu (podíl %)	95,2 %	4,8 %	100,0 %	0,0 %	0,0 %
	porodní hmotnost	33,3	34,2	33,3	0,0	0,0
B	průběh porodu (podíl %)	100,0 %	0,0 %	100,0 %	0,0 %	0,0 %
	porodní hmotnost	30,0	0,0	30,0	0,0	0,0
C	průběh porodu (podíl %)	100,0 %	0,0 %	100,0 %	0,0 %	0,0 %
	porodní hmotnost	30,0	0,0	30,0	0,0	0,0
D	průběh porodu (podíl %)	100,0 %	0,0 %	100,0 %	0,0 %	0,0 %
	porodní hmotnost	33,5	0,0	33,5	0,0	0,0
K	průběh porodu (podíl %)	0,0%	0,0%	0,0%	0,0%	0,0%
	porodní hmotnost	0,0	0,0	0,0	0,0	0,0
celkem	průběh porodu (podíl %)	95,3 %	4,7 %	100,0 %	0,0 %	0,0 %
	porodní hmotnost	33,2	34,2	33,2	0,0	0,0

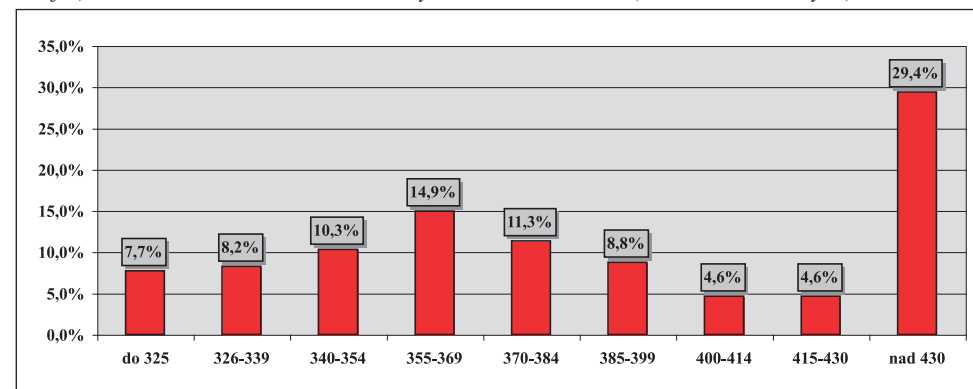
Tabulka 6) Hodnocení průběhu porodu podle věku při otelení

věk při otelení krávy	podíl ze všech %	porodní hmotnost	živě narozená telata		ztráty telat při porodu		podíl ztrát %
			snadné	komplikov.	snadné	komplikov.	
do 2 let	2,0 %	28,4	100,0 %	0,0 %	0,0 %	0,0 %	0,0 %
do 3 let	7,1 %	31,3	100,0 %	0,0 %	0,0 %	0,0 %	0,0 %
do 4 let	13,5 %	33,8	97,1 %	0,0 %	2,9 %	0,0 %	25,0 %
do 5 let	14,7 %	33,3	94,6 %	0,0 %	5,4 %	0,0 %	50,0 %
5 a víc	62,7 %	33,5	99,4 %	0,0 %	0,6 %	0,0 %	25,0 %
celkem	100,0 %	33,2	98,4 %	0,0 %	1,6 %	0,0 %	100,0 %

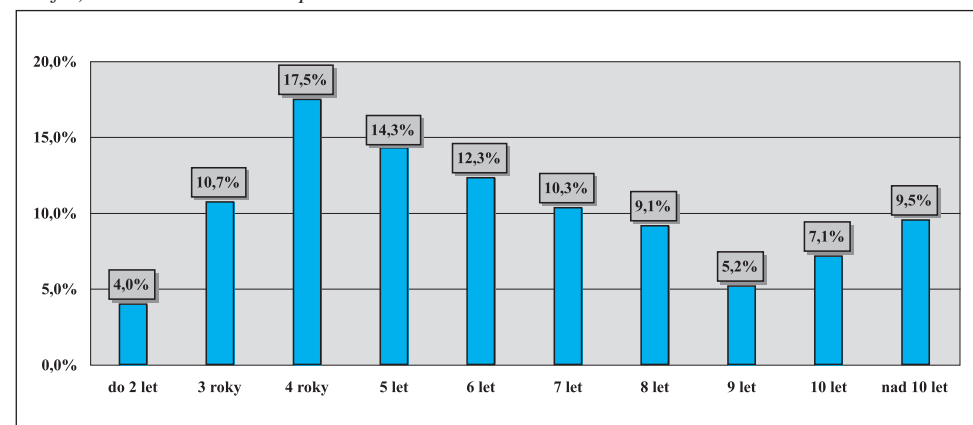
Tabulka 7) Reprodukční ukazatele krav podle genotypu

genotyp matky	podíl otel. ze všech	věk při I. otelení	průměrné mezidobí (podle věku krávy při otelení)				
			do 3 let	do 4 let	do 5 let	5 a více	celkem
A	96,4 %	3,2	0,0	380,0	399,3	448,6	436,9
B	2,4 %	3,1	0,0	0,0	0,0	501,5	501,5
C	0,4 %	2,7	0,0	0,0	0,0	391,0	391,0
D	0,8 %	2,4	0,0	381,0	0,0	0,0	381,0
K	0,0 %	0,0	0,0	0,0	0,0	0,0	0,0
celkem	100,0 %	3,1	0,0	380,1	399,3	450,3	438,4

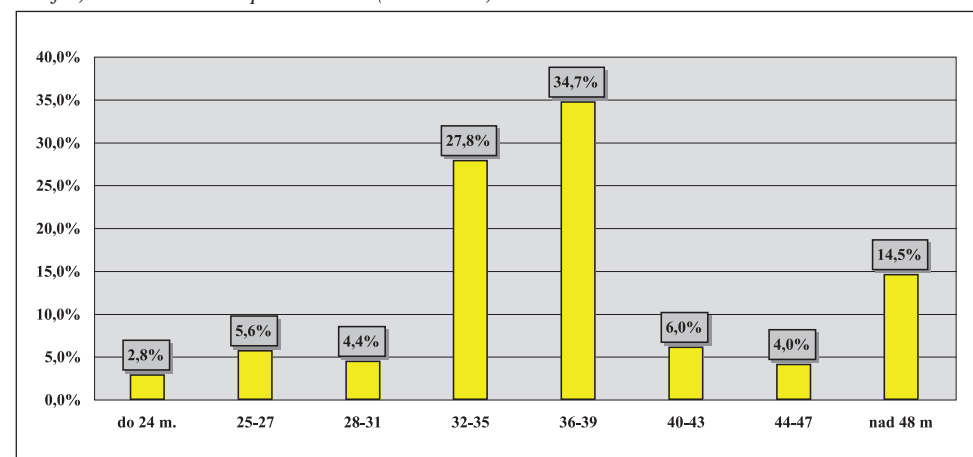
Graf 2) Variabilita mezidobí u krav otelených v kontrolním roce (% ze všech otelených)



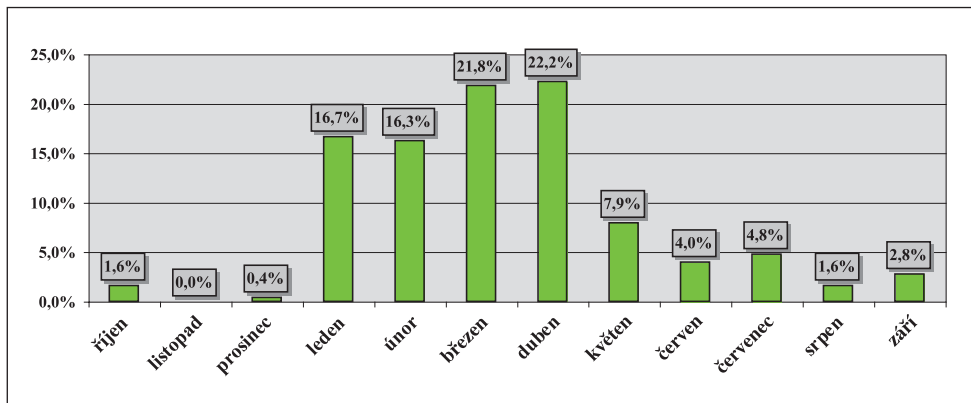
Graf 3) Variabilita věku krav při otelení



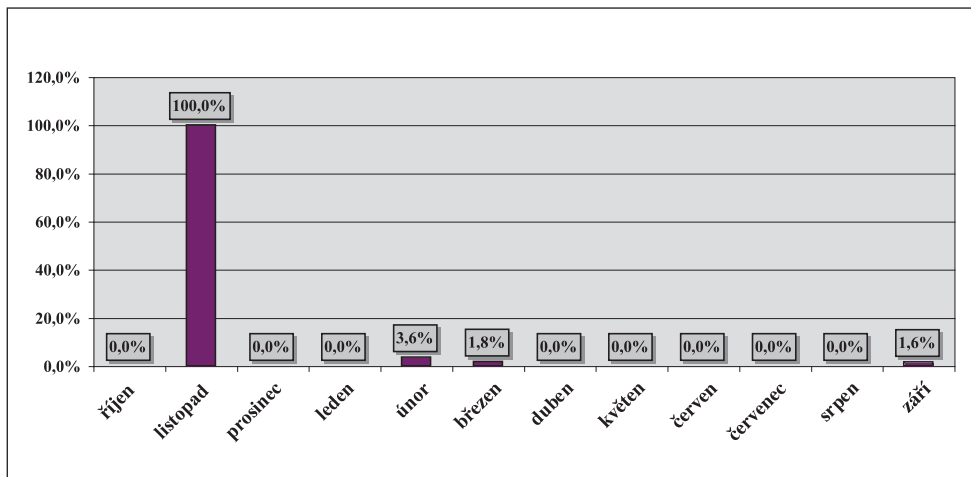
Graf 4) Variabilita věku při I. otelení (v měsících)



Graf 5) Rozložení porodů v průběhu kontrolního roku (% podíl ze všech porodů)



Graf 6) Ztráty telat při narození podle měsíců telení (podíl z telení v měsíci)



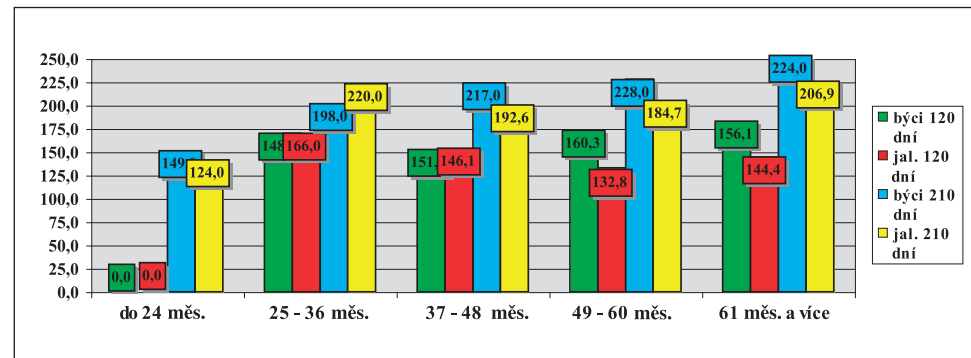
Tabulka 8) Zajišťování reprodukce ve stádech

způsob plemenitby	počet býků	počet nar. telat	narozeno kusů z celkového počtu						průměr na 1 býka
			do 5	6 až 10	11 až 15	16 až 20	21 až 30	31 a víc	
inseminace	3	5	100,0 %	0,0 %	0,0 %	0,0 %	0,0 %	0,0 %	1,7
přirozená pl.	24	228	12,7 %	22,8 %	18,9 %	15,4 %	30,3 %	0,0 %	9,5
harém	x	19	x	x	x	x	x	x	x
celkem	27	252	13,5 %	20,6 %	17,1 %	13,9 %	27,4 %	0,0 %	8,6

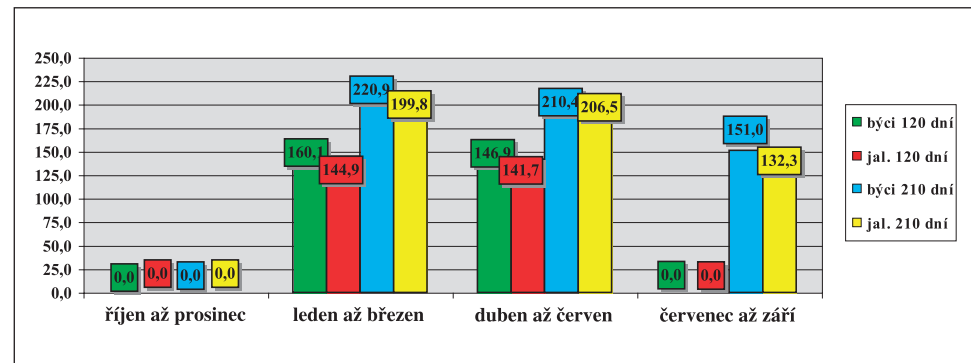
Tabulka 9) Členění velikosti chovů podle počtu narozených telat

do 30 ks	31–60	61–90	91–120	121–150	151–180	181–210	211–240	241–270	271 a víc
91,7 %	8,3 %	0,0 %	0,0 %	0,0 %	0,0 %	0,0 %	0,0 %	0,0 %	0,0 %

Graf 7) Hmotnost telat podle věku matky při otelení



Graf 8) Hmotnost telat podle období otelení



Tabulka 10a) Členění chovů podle dosažené užitkovosti (hmotnost ve 120 dnech)

pohlaví	počet zvaž. telat	dosažená hmotnost (kg)							
		do 140	141-150	151-160	161-170	171-180	181-190	191-200	201 a víc
býčci	35	28,6 %	11,4 %	25,7 %	11,4 %	5,7 %	5,7 %	8,6 %	2,9 %
jalovice	30	40,0 %	13,3 %	20,0 %	13,3 %	13,3 %	0,0 %	0,0 %	0,0 %
celkem	65	33,8 %	12,3 %	23,1 %	12,3 %	9,2 %	3,1 %	4,6 %	1,5 %

Tabulka 10b) Členění chovů podle dosažené užitkovosti (hmotnost v 210 dnech)

pohlaví	počet zvaž. telat	dosažená hmotnost (kg)										
		do 210	211-220	221-230	231-240	241-250	251-260	261-270	271-280	281-290	291-300	301 a víc
býčci	66	37,9 %	15,2 %	13,6 %	7,6 %	4,5 %	6,1 %	3,0 %	3,0 %	7,6 %	0,0 %	1,5 %
jalovice	47	55,3 %	12,8 %	12,8 %	0,0 %	12,8 %	2,1 %	2,1 %	0,0 %	2,1 %	0,0 %	0,0 %
celkem	113	45,1 %	14,2 %	13,3 %	4,4 %	8,0 %	4,4 %	2,7 %	1,8 %	5,3 %	0,0 %	0,9 %

Tabulka 11) Hmotnost telat podle genotypu matek

genotyp matek		hmotnost ve věku							
		při narození		120 dní		210 dní		365 dní	
		býci	jalovice	býci	jalovice	býci	jalovice	býci	jalovice
A	kg	34,2	32,1	154,8	143,2	217,4	197,8	335,4	281,6
	s	4,585	4,290	26,933	25,241	38,386	37,942	55,029	58,004
B	kg	30,0	30,0	0,0	125,0	235,0	238,3	0,0	0,0
	s	0,0	0,0	0,0	0,0	66,468	10,970	0,0	0,0
C	kg	30,0	0,0	0,0	0,0	261,0	0,0	0,0	0,0
	s	0,0	0,0	0,0	0,0	0,0	0,0	0,0	0,0
D	kg	33,5	0,0	0,0	0,0	252,0	0,0	0,0	0,0
	s	0,707	0,0	0,0	0,0	0,0	0,0	0,0	0,0
K	kg	0,0	0,0	0,0	0,0	0,0	0,0	0,0	0,0
	s	0,0	0,0	0,0	0,0	0,0	0,0	0,0	0,0
celkem	kg	34,1	32,0	154,8	142,6	219,1	200,4	335,4	281,6
	s	4,546	4,226	26,933	25,025	38,796	38,094	55,029	58,004

Tabulka 12) Lineární hodnocení zevnějšku telat (podíl %)

býci	body – % z celkového počtu hodnocených telat									
73 ks	1	2	3	4	5	6	7	8	9	10
TR	5,5 %	2,7 %	6,8 %	11,0 %	5,5 %	11,0 %	11,0 %	11,0 %	15,1 %	20,5 %
DT	0,0 %	0,0 %	2,7 %	5,5 %	11,0 %	38,4 %	31,5 %	8,2 %	2,7 %	0,0 %
HM	9,6 %	1,4 %	2,7 %	4,1 %	8,2 %	16,4 %	15,1 %	13,7 %	15,1 %	13,7 %
PŠH	0,0 %	5,5 %	4,1 %	5,5 %	19,2 %	42,5 %	21,9 %	1,4 %	0,0 %	0,0 %
HH	0,0 %	0,0 %	4,1 %	6,8 %	6,8 %	26,0 %	42,5 %	13,7 %	0,0 %	0,0 %
ŠDZ	0,0 %	2,7 %	8,2 %	5,5 %	26,0 %	32,9 %	23,3 %	1,4 %	0,0 %	0,0 %
OP	1,4 %	6,8 %	2,7 %	6,8 %	31,5 %	26,0 %	24,7 %	0,0 %	0,0 %	0,0 %
OH	0,0 %	6,8 %	4,1 %	4,1 %	20,5 %	31,5 %	30,1 %	2,7 %	0,0 %	0,0 %
OZ	1,4 %	6,8 %	2,7 %	11,0 %	26,0 %	42,5 %	8,2 %	1,4 %	0,0 %	0,0 %
UT	0,0 %	8,2 %	2,7 %	5,5 %	26,0 %	23,3 %	24,7 %	9,6 %	0,0 %	0,0 %

jalovice	body – % z celkového počtu hodnocených telat									
51 ks	1	2	3	4	5	6	7	8	9	10
TR	5,9 %	7,8 %	3,9 %	5,9 %	2,0 %	3,9 %	0,0 %	5,9 %	19,6 %	45,1 %
DT	0,0 %	2,0 %	2,0 %	2,0 %	11,8 %	39,2 %	27,5 %	11,8 %	3,9 %	0,0 %
HM	9,8 %	0,0 %	7,8 %	5,9 %	15,7 %	7,8 %	9,8 %	13,7 %	11,8 %	17,6 %
PŠH	0,0 %	0,0 %	5,9 %	7,8 %	35,3 %	25,5 %	25,5 %	0,0 %	0,0 %	0,0 %
HH	0,0 %	0,0 %	2,0 %	3,9 %	15,7 %	35,3 %	25,5 %	13,7 %	3,9 %	0,0 %
ŠDZ	0,0 %	2,0 %	3,9 %	7,8 %	29,4 %	29,4 %	25,5 %	2,0 %	0,0 %	0,0 %
OP	0,0 %	2,0 %	5,9 %	9,8 %	27,5 %	43,1 %	11,8 %	0,0 %	0,0 %	0,0 %
OH	0,0 %	0,0 %	5,9 %	9,8 %	19,6 %	39,2 %	25,5 %	0,0 %	0,0 %	0,0 %
OZ	0,0 %	0,0 %	7,8 %	9,8 %	25,5 %	41,2 %	13,7 %	2,0 %	0,0 %	0,0 %
UT	0,0 %	2,0 %	3,9 %	5,9 %	29,4 %	29,4 %	17,6 %	11,8 %	0,0 %	0,0 %

Tabulka 13) Nejlepší chovatelé čistokrevných telat (genotyp „A“) v kontrolním roce 2018

pořadí	chovatel	celkem telat	hmotnost 120 dnů		hmotnost 210 dnů	
			zváženo	kg	zváženo	kg
1	Hromek Pavel, Ing., Kelníky	17	88 %	161	12 %	246
	Elsnic Petr, Postoloprty	6	17 %	165	67 %	234
2	Peter Zdeněk, Dubová Hora	32	88 %	158	91 %	221
3	Vacík Václav ml., Roupov	44	34 %	124	70 %	191
4	Picek Milan, Pavlin Dvůr	9	44 %	138	89 %	186
5	Karas Aleš ml., Horní Vltavice	9	0 %	0	100 %	261
6	Vávra Jan, Dvory nad Lužnicí	3	0 %	0	100 %	229
7	Voráček Přemysl, Mičovice	4	0 %	0	75 %	219
8	Terč Jindřich, farma Borek, Štěnov. Borek	9	0 %	0	67 %	210
9	Princová Eliška, Světlík	5	0 %	0	80 %	201
10	Terč Luděk, Štěnovický Borek	8	0 %	0	38 %	186
11	Berkovcová Ludmila, Rýzmburk	6	0 %	0	17 %	149

Do hodnocení byly zahrnuty chovy, kde se živě narodilo v KUMP 3 a více telat.

V chovu byla telata vážena ve 120 dnech věku nebo 210 dnech věku.

Vysvětlivky:

TR – tělesný rámec, **DT** – délka těla, **HM** – hmotnost, **PŠH** – přední šířka hrudníku, **HH** – hloubka hrudníku, **ŠDZ** – šířka/délka zádě, **PL** – osvalení plece, **OH** – osvalení hřbetu, **OZ** – osvalení zádě, **UT** – užitkový typ