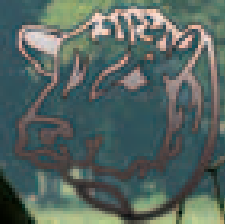


GASCONNE



UZÁVĚRKY KUMP 2018

Plemeno: Gasconne

Tabulka 4) Počet narozených telat v kontrolním roce

genotyp	narozeno telat celkem	živo narozeno celkem			mrtvě narozeno	zmetání celkem	z toho narozeno po ET	podíl naroz. z dvojčat
		z toho		podíl % z narozen.				
		býků	jalovic					
A	454	215	230	98,0 %	9	0	1	1,5 %
B	0	0	0	0,0 %	0	0	0	0,0 %
C	0	0	0	0,0 %	0	0	0	0,0 %
D	2	1	0	50,0 %	0	0	0	0,0 %
celkem	456	216	230	97,8 %	9	0	1	1,5 %

Tabulka 5) Průběh porodu a hmotnost při narození

genotyp matky	průběh porodu (podíl %)	hodnocení průběhu porodu v %				
	porodní hmotnost	1	2	1 + 2	3	4
A	průběh porodu (podíl %)	82,0 %	15,6 %	97,6 %	2,4 %	0,0 %
	porodní hmotnost	41,0	42,9	41,2	49,0	0,0
B	průběh porodu (podíl %)	0,0 %	0,0 %	0,0 %	0,0 %	0,0 %
	porodní hmotnost	0,0	0,0	0,0	0,0	0,0
C	průběh porodu (podíl %)	0,0 %	0,0 %	0,0 %	0,0 %	0,0 %
	porodní hmotnost	0,0	0,0	0,0	0,0	0,0
D	průběh porodu (podíl %)	100,0 %	0,0 %	100,0 %	0,0 %	0,0 %
	porodní hmotnost	40,0	0,0	40,0	0,0	0,0
K	průběh porodu (podíl %)	0,0 %	0,0 %	0,0 %	0,0 %	0,0 %
	porodní hmotnost	0,0	0,0	0,0	0,0	0,0
celkem	průběh porodu (podíl %)	82,1 %	15,5 %	97,6 %	2,4 %	0,0 %
	porodní hmotnost	41,0	42,9	41,2	49,0	0,0

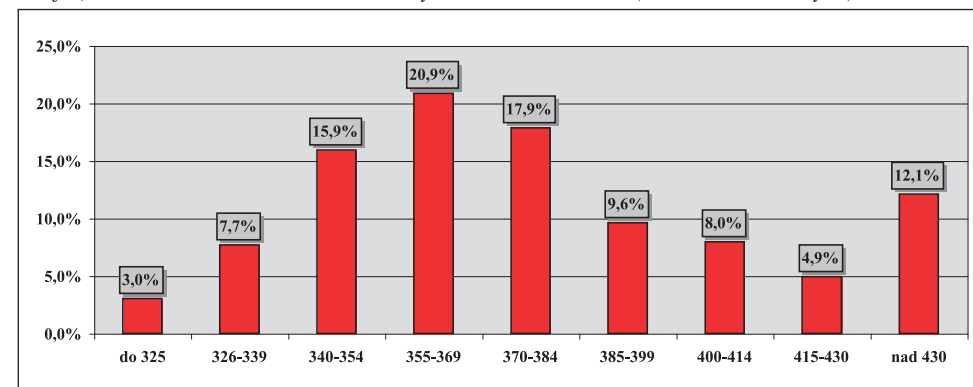
Tabulka 6) Hodnocení průběhu porodu podle věku při otelení

věk při otelení krávy	podíl ze všech %	porodní hmotnost	živo narozená telata		ztráty telat při porodu		podíl ztrát %
			snadné	komplikov.	snadné	komplikov.	
do 2 let	0,0 %	0,0	0,0 %	0,0 %	0,0 %	0,0 %	0,0 %
do 3 let	10,3 %	41,9	93,6 %	4,3 %	2,1 %	0,0 %	11,1 %
do 4 let	11,2 %	38,0	100,0 %	0,0 %	0,0 %	0,0 %	0,0 %
do 5 let	11,2 %	37,7	96,1 %	0,0 %	3,9 %	0,0 %	22,2 %
5 a více	67,3 %	42,3	97,7 %	0,3 %	1,6 %	0,3 %	66,7 %
celkem	100,0 %	41,3	97,4 %	0,7 %	1,8 %	0,2 %	100,0 %

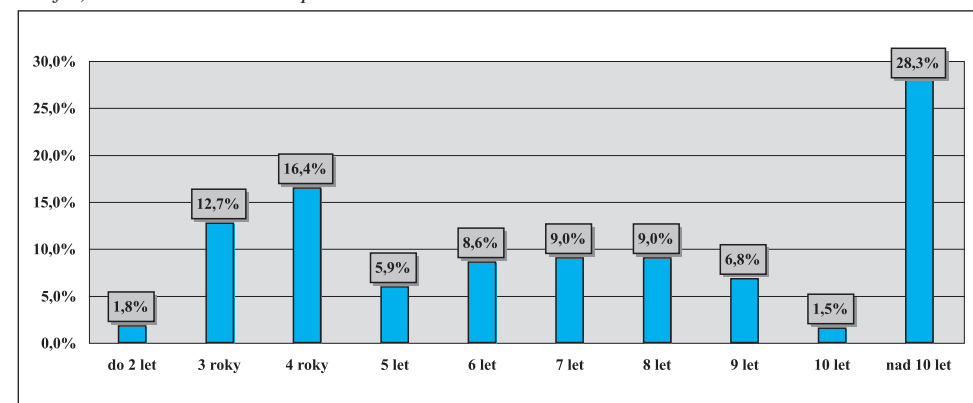
Tabulka 7) Reprodukční ukazatele krav podle genotypu

genotyp matky	podíl otel. ze všech	věk při I. otelení	průměrné mezidobí (podle věku krávy při otelení)				
			do 3 let	do 4 let	do 5 let	5 a více	celkem
A	99,6 %	3,0	329,0	395,9	380,9	399,5	396,5
B	0,0 %	0,0	0,0	0,0	0,0	0,0	0,0
C	0,0 %	0,0	0,0	0,0	0,0	0,0	0,0
D	0,4 %	4,6	0,0	0,0	0,0	0,0	0,0
K	0,0 %	0,0	0,0	0,0	0,0	0,0	0,0
celkem	100,0 %	3,0	329,0	395,9	380,9	399,5	396,5

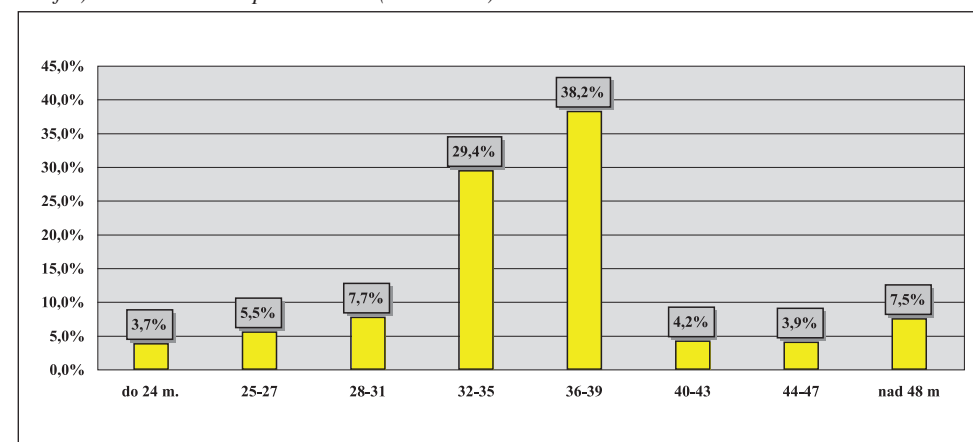
Graf 2) Variabilita mezidobí u krav otelených v kontrolním roce (% ze všech otelených)



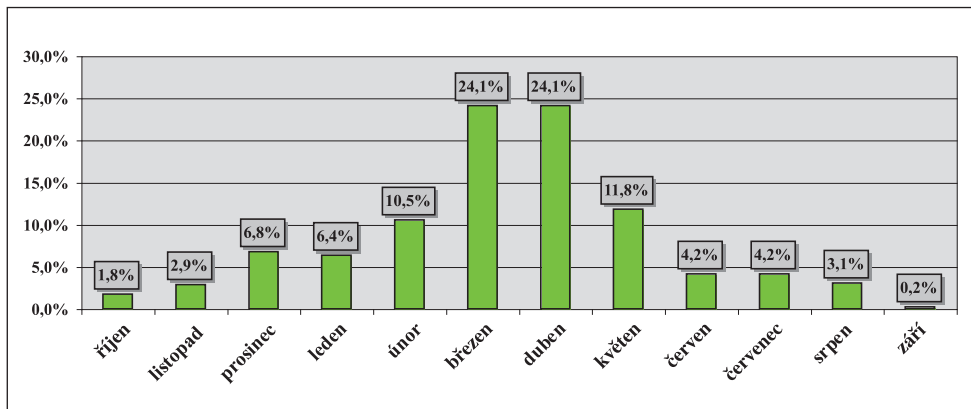
Graf 3) Variabilita věku krav při otelení



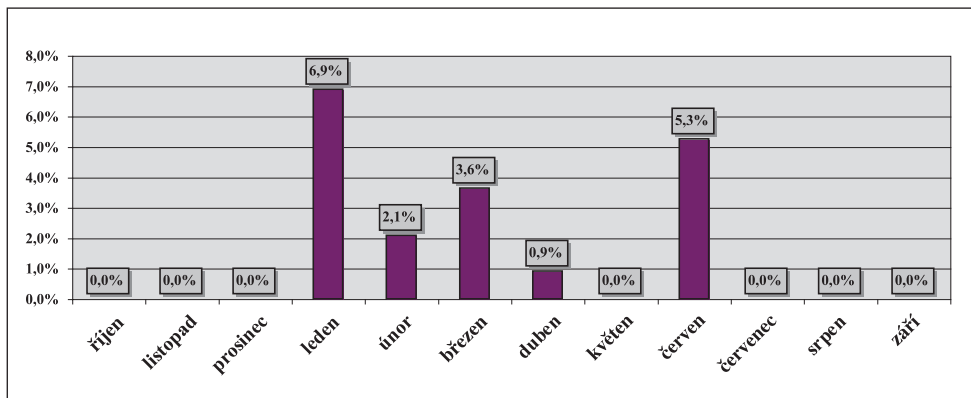
Graf 4) Variabilita věku při I. otelení (v měsících)



Graf 5) Rozložení porodů v průběhu kontrolního roku (% podíl ze všech porodů)



Graf 6) Ztráty telat při narození podle měsíců telení (podíl z telení v měsíci)



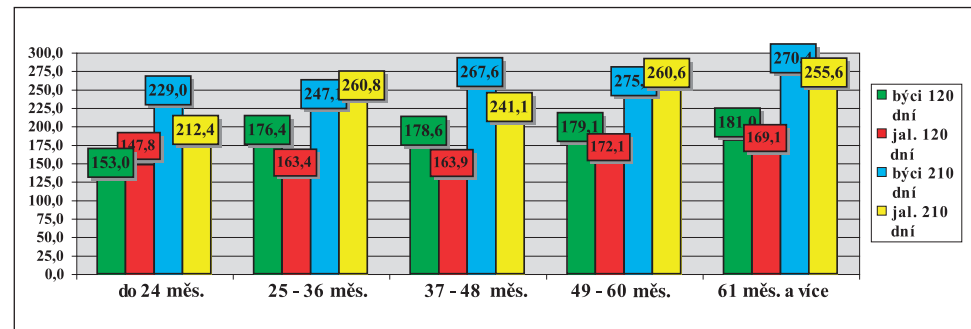
Tabulka 8) Zajišťování reprodukce ve stádech

způsob plemennosti	počet býků	počet nar. telat	narozeno kusů z celkového počtu						průměr na 1 býka
			do 5	6 až 10	11 až 15	16 až 20	21 až 30	31 a víc	
inseminace	7	31	51,6 %	48,4 %	0,0 %	0,0 %	0,0 %	0,0 %	4,4
přirozená pl.	26	425	3,8 %	3,3 %	14,8 %	29,2 %	12,0 %	36,9 %	16,3
harém	x	0	x	x	x	x	x	x	x
celkem	33	456	7,0 %	6,4 %	13,8 %	27,2 %	11,2 %	34,4 %	13,8

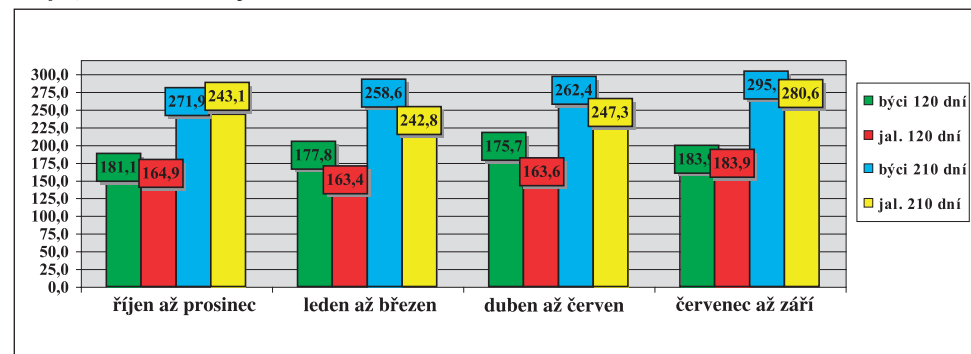
Tabulka 9) Členění velikosti chovů podle počtu narozených telat

do 30 ks	31-60	61-90	91-120	121-150	151-180	181-210	211-240	241-270	271 a víc
68,8 %	12,5 %	0,0 %	12,5 %	0,0 %	6,3 %	0,0 %	0,0 %	0,0 %	0,0 %

Graf 7) Hmotnost telat podle věku matky při otelení



Graf 8) Hmotnost telat podle období otelení



Tabulka 10a) Členění chovů podle dosažené užitkovosti (hmotnost ve 120 dnech)

pohlaví	počet zvaž. telat	dosažená hmotnost (kg)							
		do 140	141-150	151-160	161-170	171-180	181-190	191-200	201 a víc
býčci	104	5,8 %	3,8 %	6,7 %	11,5 %	23,1 %	22,1 %	16,3 %	10,6 %
jalovice	118	6,8 %	11,0 %	21,2 %	15,3 %	20,3 %	16,9 %	5,9 %	2,5 %
celkem	222	6,3 %	7,7 %	14,4 %	13,5 %	21,6 %	19,4 %	10,8 %	6,3 %

Tabulka 10b) Členění chovů podle dosažené užitkovosti (hmotnost v 210 dnech)

pohlaví	počet zvaž. telat	dosažená hmotnost (kg)										
		do 210	211-220	221-230	231-240	241-250	251-260	261-270	271-280	281-290	291-300	301 a víc
býčci	87	5,7 %	4,6 %	3,4 %	10,3 %	2,3 %	10,3 %	13,8 %	8,0 %	11,5 %	11,5 %	18,4 %
jalovice	89	11,2 %	6,7 %	4,5 %	14,6 %	9,0 %	15,7 %	6,7 %	11,2 %	10,1 %	5,6 %	4,5 %
celkem	176	8,5 %	5,7 %	4,0 %	12,5 %	5,7 %	13,1 %	10,2 %	9,7 %	10,8 %	8,5 %	11,4 %

Tabulka 11) Hmotnost telat podle genotypu matek

genotyp matek		hmotnost ve věku							
		při narození		120 dní		210 dní		365 dní	
		býci	jalovice	býci	jalovice	býci	jalovice	býci	jalovice
A	kg	42,8	39,8	179,1	166,7	267,9	251,0	463,2	355,1
	s	6,002	5,282	21,333	18,651	32,318	33,452	70,158	45,371
B	kg	0,0	0,0	0,0	0,0	0,0	0,0	0,0	0,0
	s	0,0	0,0	0,0	0,0	0,0	0,0	0,0	0,0
C	kg	0,0	0,0	0,0	0,0	0,0	0,0	0,0	0,0
	s	0,0	0,0	0,0	0,0	0,0	0,0	0,0	0,0
D	kg	0,0	40,0	0,0	163,0	0,0	236,0	0,0	349,0
	s	0,0	2,828	0,0	0,0	0,0	0,0	0,0	0,0
K	kg	0,0	0,0	0,0	0,0	0,0	0,0	0,0	0,0
	s	0,0	0,0	0,0	0,0	0,0	0,0	0,0	0,0
celkem	kg	42,8	39,8	179,1	166,7	267,9	250,8	463,2	355,0
	s	6,002	5,263	21,333	18,574	32,318	33,300	70,158	45,081

Tabulka 12) Lineární hodnocení zevnějšku telat (podíl %)

býci	body – % z celkového počtu hodnocených telat									
41 ks	1	2	3	4	5	6	7	8	9	10
TR	2,4 %	0,0 %	4,9 %	7,3 %	14,6 %	7,3 %	24,4 %	2,4 %	4,9 %	31,7 %
DT	0,0 %	0,0 %	0,0 %	0,0 %	0,0 %	36,6 %	53,7 %	9,8 %	0,0 %	0,0 %
HM	0,0 %	2,4 %	2,4 %	0,0 %	0,0 %	0,0 %	14,6 %	14,6 %	22,0 %	43,9 %
PŠH	0,0 %	0,0 %	0,0 %	2,4 %	9,8 %	73,2 %	14,6 %	0,0 %	0,0 %	0,0 %
HH	0,0 %	0,0 %	0,0 %	0,0 %	2,4 %	41,5 %	56,1 %	0,0 %	0,0 %	0,0 %
ŠDZ	0,0 %	0,0 %	0,0 %	2,4 %	9,8 %	70,7 %	17,1 %	0,0 %	0,0 %	0,0 %
OP	0,0 %	0,0 %	0,0 %	4,9 %	19,5 %	68,3 %	7,3 %	0,0 %	0,0 %	0,0 %
OH	0,0 %	0,0 %	0,0 %	0,0 %	7,3 %	31,7 %	61,0 %	0,0 %	0,0 %	0,0 %
OZ	0,0 %	0,0 %	0,0 %	4,9 %	22,0 %	53,7 %	19,5 %	0,0 %	0,0 %	0,0 %
UT	0,0 %	0,0 %	0,0 %	2,4 %	4,9 %	53,7 %	39,0 %	0,0 %	0,0 %	0,0 %

jalovice	body – % z celkového počtu hodnocených telat									
88 ks	1	2	3	4	5	6	7	8	9	10
TR	1,1 %	0,0 %	0,0 %	0,0 %	6,8 %	5,7 %	19,3 %	25,0 %	21,6 %	20,5 %
DT	0,0 %	0,0 %	0,0 %	1,1 %	4,5 %	25,0 %	67,0 %	2,3 %	0,0 %	0,0 %
HM	2,3 %	2,3 %	8,0 %	9,1 %	10,2 %	10,2 %	19,3 %	19,3 %	5,7 %	13,6 %
PŠH	0,0 %	1,1 %	0,0 %	4,5 %	18,2 %	54,5 %	21,6 %	0,0 %	0,0 %	0,0 %
HH	0,0 %	0,0 %	0,0 %	1,1 %	6,8 %	36,4 %	54,5 %	1,1 %	0,0 %	0,0 %
ŠDZ	0,0 %	1,1 %	0,0 %	3,4 %	22,7 %	58,0 %	14,8 %	0,0 %	0,0 %	0,0 %
OP	0,0 %	1,1 %	0,0 %	3,4 %	21,6 %	54,5 %	19,3 %	0,0 %	0,0 %	0,0 %
OH	0,0 %	1,1 %	0,0 %	3,4 %	15,9 %	30,7 %	46,6 %	2,3 %	0,0 %	0,0 %
OZ	0,0 %	1,1 %	1,1 %	4,5 %	22,7 %	61,4 %	9,1 %	0,0 %	0,0 %	0,0 %
UT	0,0 %	1,1 %	0,0 %	3,4 %	15,9 %	37,5 %	38,6 %	3,4 %	0,0 %	0,0 %

Tabulka 13) Nejlepší chovatelé čistokrevných telat (genotyp „A“) v kontrolním roce 2018

pořadí	chovatel	celkem telat	hmotnost 120 dnů		hmotnost 210 dnů	
			zváženo	kg	zváženo	kg
1	Soukupová Martina, Rožďalovice	5	80 %	173	20 %	301
2	Marek Petr, Častonín	34	94 %	185	97 %	289
3	Mrtka Václav, Počátky	6	17 %	170	83 %	282
4	Montážně obchodní firma s.r.o., B. Mlýn	93	77 %	173	61 %	249
5	Hodboř Gustav, Libštát	13	92 %	163	77 %	263
6	GASFARM s.r.o., Pelhřimov	94	80 %	172	70 %	249

Do hodnocení byly zahrnuty chovy, kde se živě narodilo v KUMP 5 a více telat.
V chovu byla telata vážena ve 120 dnech věku i 210 dnech věku.

Vysvětlivky:

TR – tělesný rámec, **DT** – délka těla, **HM** – hmotnost, **PŠH** – přední šířka hrudníku, **HH** – hloubka hrudníku, **ŠDZ** – šířka/délka zádě, **PL** – osvalení plece, **OH** – osvalení hřbetu, **OZ** – osvalení zádě, **UT** – užitkový typ