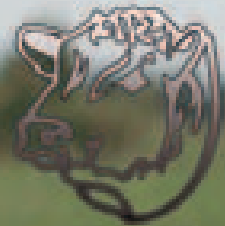


# HEREFORD



**UZÁVĚRKY KUMP 2018**

## Plemeno: Hereford

Tabulka 4) Počet narozených telat v kontrolním roce

genotyp	narozeno telat celkem	živě narozeno celkem			mrtvě narozeno	zmetání celkem	z toho narozeno po ET	podíl naroz. z dvojčat
		z toho		podíl % z narozen.				
		býků	jalovic					
A	709	330	372	99,0 %	7	0	0	2,0 %
B	41	22	18	97,6 %	0	1	0	7,3 %
C	4	3	1	100,0 %	0	0	0	0,0 %
D	5	0	5	100,0 %	0	0	0	0,0 %
<b>celkem</b>	<b>759</b>	<b>355</b>	<b>396</b>	<b>98,9 %</b>	<b>7</b>	<b>1</b>	<b>0</b>	<b>2,2 %</b>

Tabulka 5) Průběh porodu a hmotnost při narození

genotyp matky	průběh porodu (podíl %)	hodnocení průběhu porodu v %				
	porodní hmotnost	1	2	1 + 2	3	4
A	průběh porodu (podíl %)	84,8 %	13,2 %	<b>98,1 %</b>	1,9 %	0,0 %
	porodní hmotnost	38,5	40,1	<b>38,7</b>	41,2	0,0
B	průběh porodu (podíl %)	86,7 %	0,0 %	<b>86,7 %</b>	13,3 %	0,0 %
	porodní hmotnost	38,0	0,0	<b>38,0</b>	45,0	0,0
C	průběh porodu (podíl %)	100,0 %	0,0 %	<b>100,0 %</b>	0,0 %	0,0 %
	porodní hmotnost	42,5	0,0	<b>42,5</b>	0,0	0,0
D	průběh porodu (podíl %)	100,0 %	0,0 %	<b>100,0 %</b>	0,0 %	0,0 %
	porodní hmotnost	38,8	0,0	<b>38,8</b>	0,0	0,0
K	průběh porodu (podíl %)	0,0 %	0,0 %	<b>0,0 %</b>	0,0 %	0,0 %
	porodní hmotnost	0,0	0,0	<b>0,0</b>	0,0	0,0
<b>celkem</b>	<b>průběh porodu (podíl %)</b>	<b>85,1 %</b>	<b>12,4 %</b>	<b>97,5 %</b>	<b>2,5 %</b>	<b>0,0 %</b>
	<b>porodní hmotnost</b>	<b>38,5</b>	<b>40,1</b>	<b>38,6</b>	<b>42,3</b>	<b>0,0</b>

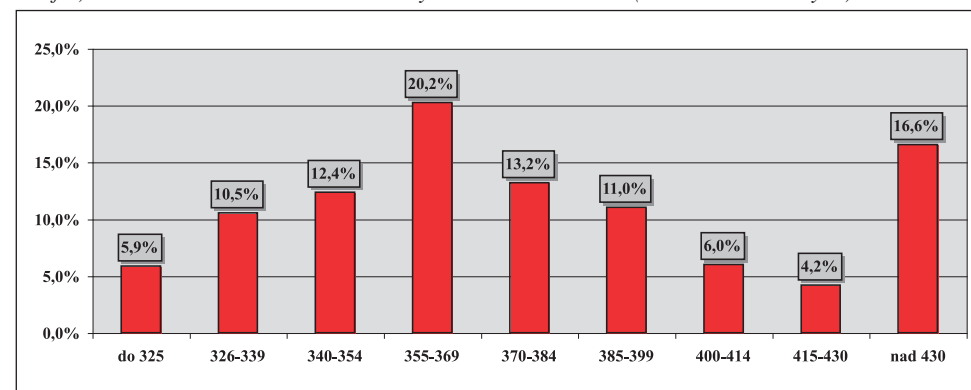
Tabulka 6) Hodnocení průběhu porodu podle věku při otelení

věk při otelení krávy	podíl ze všech %	porodní hmotnost	živě narozená telata		ztráty telat při porodu		podíl ztrát %
			snadné	komplikov.	snadné	komplikov.	
do 2 let	1,3 %	37,7	90,0 %	0,0 %	10,0 %	0,0 %	12,5 %
do 3 let	11,3 %	38,0	98,8 %	0,0 %	1,2 %	0,0 %	12,5 %
do 4 let	13,8 %	39,2	94,3 %	2,9 %	2,9 %	0,0 %	37,5 %
do 5 let	16,2 %	39,3	100,0 %	0,0 %	0,0 %	0,0 %	0,0 %
5 a víc	57,3 %	38,5	98,4 %	0,9 %	0,7 %	0,0 %	37,5 %
<b>celkem</b>	<b>100,0 %</b>	<b>38,7</b>	<b>98,0 %</b>	<b>0,9 %</b>	<b>1,1 %</b>	<b>0,0 %</b>	<b>100,0 %</b>

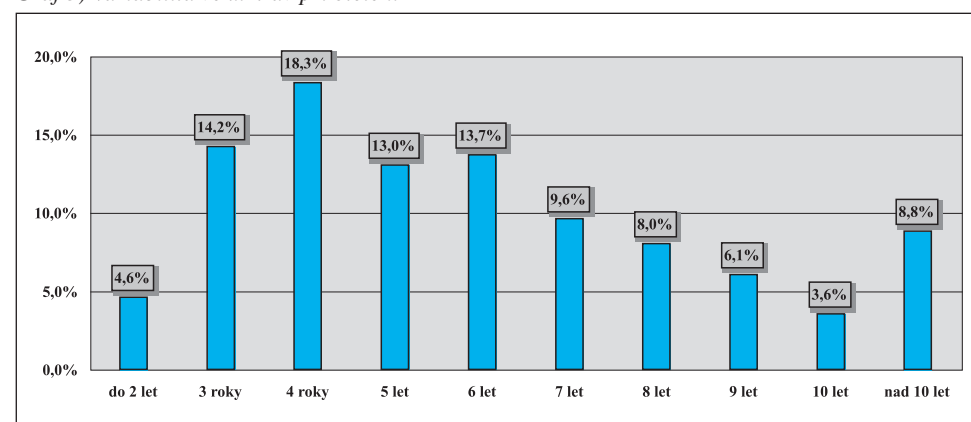
Tabulka 7) Reprodukční ukazatele krav podle genotypu

genotyp matky	podíl otel. ze všech	věk při I. otelení	průměrné mezidobí (podle věku krávy při otelení)				
			do 3 let	do 4 let	do 5 let	5 a více	celkem
A	93,4 %	2,9	339,3	388,1	385,4	412,3	403,6
B	5,4 %	3,0	0,0	0,0	359,0	376,5	375,2
C	0,5 %	3,1	0,0	0,0	0,0	490,0	490,0
D	0,7 %	4,0	0,0	0,0	0,0	486,7	486,7
K	0,0 %	0,0	0,0	0,0	0,0	0,0	0,0
<b>celkem</b>	<b>100,0 %</b>	<b>2,9</b>	<b>339,3</b>	<b>388,1</b>	<b>384,7</b>	<b>410,5</b>	<b>402,7</b>

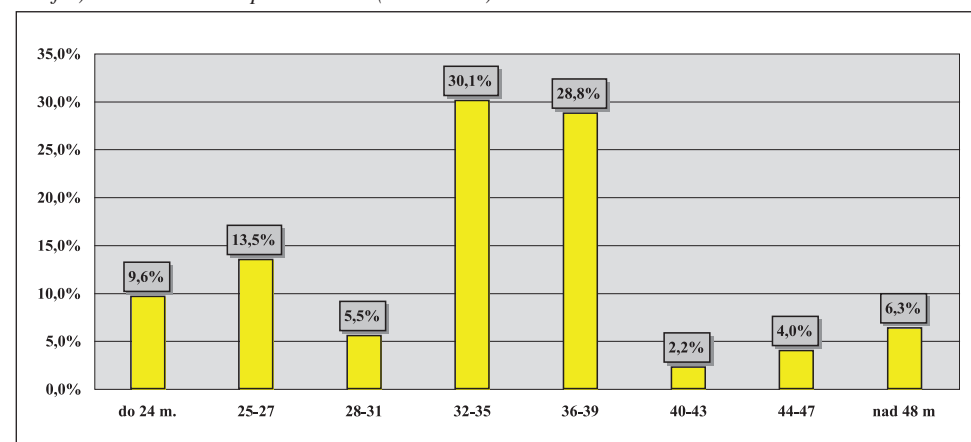
Graf 2) Variabilita mezidobí u krav otelených v kontrolním roce (% ze všech otelených)



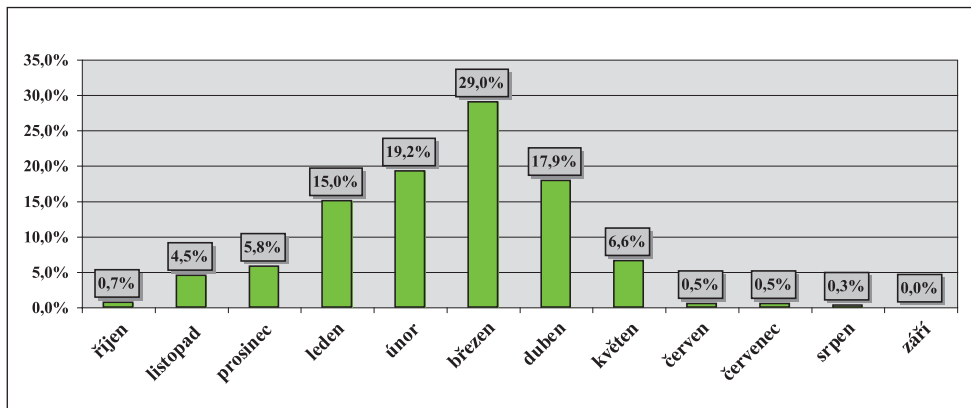
Graf 3) Variabilita věku krav při otelení



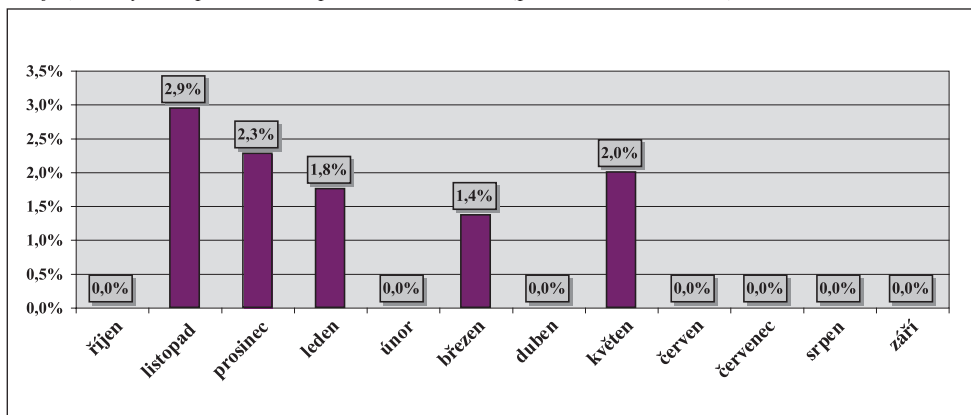
Graf 4) Variabilita věku při I. otelení (v měsících)



Graf 5) Rozložení porodů v průběhu kontrolního roku (% podíl ze všech porodů)



Graf 6) Ztráty telat při narození podle měsíců telení (podíl z telení v měsíci)



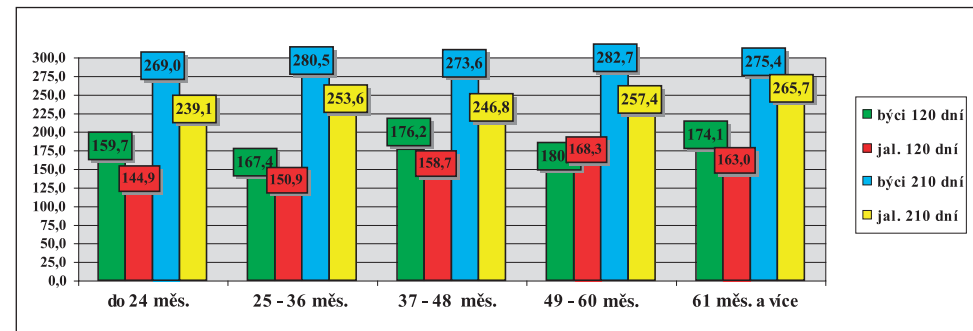
Tabulka 8) Zajišťování reprodukce ve stádech

způsob plemennosti	počet býků	počet nar. telat	narozeno kusů z celkového počtu						průměr na 1 býka
			do 5	6 až 10	11 až 15	16 až 20	21 až 30	31 a víc	
<i>inseminace</i>	27	132	31,8 %	50,0 %	18,2 %	0,0 %	0,0 %	0,0 %	4,9
<i>přirozená pl.</i>	34	490	4,3 %	8,4 %	17,1 %	10,8 %	20,2 %	39,2 %	14,4
<i>harém</i>	x	137	x	x	x	x	x	x	x
<b>celkem</b>	<b>61</b>	<b>759</b>	<b>8,3 %</b>	<b>14,1 %</b>	<b>14,2 %</b>	<b>7,0 %</b>	<b>13,0 %</b>	<b>25,3 %</b>	<b>10,2</b>

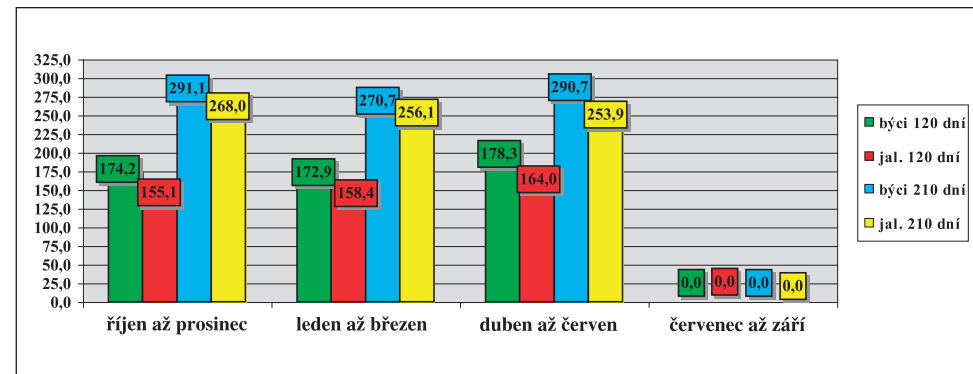
Tabulka 9) Členění velikosti chovů podle počtu narozených telat

do 30 ks	31-60	61-90	91-120	121-150	151-180	181-210	211-240	241-270	271 a víc
55,6 %	29,6 %	14,8 %	0,0 %	0,0 %	0,0 %	0,0 %	0,0 %	0,0 %	0,0 %

Graf 7) Hmotnost telat podle věku matky při otelení



Graf 8) Hmotnost telat podle období otelení



Tabulka 10a) Členění chovů podle dosažené užitkovosti (hmotnost ve 120 dnech)

pohlaví	počet zvaž. telat	dosažená hmotnost (kg)							
		do 140	141-150	151-160	161-170	171-180	181-190	191-200	201 a víc
<i>býčci</i>	204	16,7 %	5,9 %	8,3 %	9,8 %	16,7 %	10,3 %	9,3 %	23,0 %
<i>jalovice</i>	230	28,7 %	11,7 %	11,3 %	14,8 %	10,0 %	8,7 %	6,1 %	8,7 %
<b>celkem</b>	<b>434</b>	<b>23,0 %</b>	<b>9,0 %</b>	<b>9,9 %</b>	<b>12,4 %</b>	<b>13,1 %</b>	<b>9,4 %</b>	<b>7,6 %</b>	<b>15,4 %</b>

Tabulka 10b) Členění chovů podle dosažené užitkovosti (hmotnost v 210 dnech)

pohlaví	počet zvaž. telat	dosažená hmotnost (kg)										
		do 210	211-220	221-230	231-240	241-250	251-260	261-270	271-280	281-290	291-300	301 a víc
<i>býčci</i>	157	11,5 %	2,5 %	1,3 %	7,0 %	7,6 %	8,9 %	7,6 %	6,4 %	11,5 %	6,4 %	29,3 %
<i>jalovice</i>	204	9,3 %	3,4 %	7,4 %	12,3 %	13,7 %	12,3 %	10,8 %	7,8 %	6,9 %	3,9 %	12,3 %
<b>celkem</b>	<b>361</b>	<b>10,2 %</b>	<b>3,0 %</b>	<b>4,7 %</b>	<b>10,0 %</b>	<b>11,1 %</b>	<b>10,8 %</b>	<b>9,4 %</b>	<b>7,2 %</b>	<b>8,9 %</b>	<b>5,0 %</b>	<b>19,7 %</b>

Tabulka 11) Hmotnost telat podle genotypu matek

genotyp matek		hmotnost ve věku							
		při narození		120 dní		210 dní		365 dní	
		býci	jalovice	býci	jalovice	býci	jalovice	býci	jalovice
A	kg	40,0	37,5	174,2	159,1	277,8	257,4	525,3	365,5
	s	5,485	4,700	31,637	30,763	49,268	43,211	81,004	67,235
B	kg	41,0	35,6	186,4	174,5	261,7	263,6	0,0	0,0
	s	7,471	6,599	14,455	19,092	33,387	22,701	0,0	0,0
C	kg	44,7	36,0	196,0	191,0	208,0	295,0	0,0	0,0
	s	4,509	0,0	0,0	0,0	0,0	0,0	0,0	0,0
D	kg	0,0	38,8	0,0	143,7	0,0	228,3	0,0	291,0
	s	0,0	3,033	0,0	36,116	0,0	50,292	0,0	0,0
K	kg	0,0	0,0	0,0	0,0	0,0	0,0	0,0	0,0
	s	0,0	0,0	0,0	0,0	0,0	0,0	0,0	0,0
celkem	kg	40,1	37,4	174,7	159,2	275,6	257,5	525,3	365,0
	s	5,623	4,785	31,223	30,728	48,126	42,363	81,004	67,287

Tabulka 12) Lineární hodnocení zevnějšku telat (podíl %)

býci	body – % z celkového počtu hodnocených telat									
204 ks	1	2	3	4	5	6	7	8	9	10
TR	3,9 %	2,0 %	1,5 %	5,4 %	8,3 %	9,8 %	16,2 %	15,2 %	15,7 %	22,1 %
DT	0,0 %	0,0 %	2,0 %	3,9 %	11,3 %	23,5 %	39,2 %	17,6 %	2,5 %	0,0 %
HM	9,8 %	1,5 %	3,4 %	9,3 %	7,4 %	5,4 %	15,7 %	7,8 %	12,3 %	27,5 %
PŠH	0,0 %	1,5 %	6,4 %	10,8 %	24,5 %	39,7 %	16,2 %	1,0 %	0,0 %	0,0 %
HH	0,0 %	0,0 %	1,0 %	5,4 %	10,8 %	31,4 %	40,2 %	10,8 %	0,5 %	0,0 %
ŠDZ	0,0 %	2,5 %	4,4 %	9,8 %	25,0 %	43,6 %	14,7 %	0,0 %	0,0 %	0,0 %
OP	0,0 %	2,5 %	6,9 %	11,3 %	31,4 %	32,8 %	14,2 %	1,0 %	0,0 %	0,0 %
OH	0,0 %	2,0 %	4,9 %	8,8 %	19,1 %	39,7 %	20,6 %	4,9 %	0,0 %	0,0 %
OZ	0,0 %	2,9 %	7,8 %	13,7 %	34,3 %	33,3 %	7,4 %	0,5 %	0,0 %	0,0 %
UT	0,0 %	2,9 %	7,8 %	9,3 %	23,0 %	29,9 %	24,5 %	2,5 %	0,0 %	0,0 %

jalovice	body – % z celkového počtu hodnocených telat									
232 ks	1	2	3	4	5	6	7	8	9	10
TR	0,4 %	0,0 %	0,9 %	5,6 %	5,6 %	6,0 %	25,9 %	20,3 %	18,5 %	16,8 %
DT	0,0 %	0,0 %	0,0 %	2,6 %	13,4 %	35,3 %	36,6 %	10,3 %	0,9 %	0,9 %
HM	6,5 %	3,0 %	2,6 %	11,6 %	10,3 %	15,1 %	11,2 %	15,5 %	10,3 %	13,8 %
PŠH	0,0 %	0,9 %	5,2 %	14,2 %	25,9 %	42,7 %	8,6 %	1,7 %	0,9 %	0,0 %
HH	0,0 %	0,0 %	0,4 %	4,3 %	19,8 %	26,7 %	38,8 %	8,6 %	0,9 %	0,4 %
ŠDZ	0,0 %	0,4 %	3,9 %	15,5 %	22,8 %	44,0 %	12,1 %	1,3 %	0,0 %	0,0 %
OP	0,0 %	1,7 %	5,6 %	15,1 %	26,7 %	40,9 %	8,2 %	0,9 %	0,4 %	0,4 %
OH	0,0 %	1,3 %	3,9 %	13,8 %	21,1 %	34,5 %	21,6 %	3,4 %	0,4 %	0,0 %
OZ	0,0 %	1,3 %	9,9 %	16,4 %	28,0 %	36,6 %	6,9 %	0,9 %	0,0 %	0,0 %
UT	0,4 %	1,3 %	5,6 %	12,9 %	21,6 %	31,0 %	23,3 %	3,0 %	0,9 %	0,0 %

Tabulka 13) Nejlepší chovatelé čistokrevných telat (genotyp „A“) v kontrolním roce 2018

pořadí	chovatel	celkem telat	hmotnost 120 dnů		hmotnost 210 dnů	
			zváženo	kg	zváženo	kg
1	P.F.B.TRANSPORT, spol.s r.o.	8	100 %	195	75 %	323
2	Machač Jan, Ing., Chříbská	76	88 %	195	80 %	319
3	MARZEM s.r.o., Jetišov	5	60 %	175	40 %	278
	Zeman Vojtěch, Ing., Jetišov	10	70 %	184	60 %	275
4	Bartůněk Karel, Přílepov	41	93 %	186	93 %	274
5	Vojenské lesy a statky ČR, s.p., Hlavákov	83	93 %	165	75 %	248
6	Hořák Jan, SHR, Janovice u R.	57	88 %	154	74 %	262
	ZD Podlesí Ročov	70	11 %	159	9 %	261
	Sluka Josef ml., Hodějov	50	66 %	159	62 %	249
7	CRICKET GROUP s.r.o., Svárkov	11	27 %	162	55 %	210
8	Zelený Jiří, Drouhavec	40	85 %	152	80 %	246
9	Kolářová Markéta, Albrechtice u R.	42	43 %	148	64 %	234
10	Pospíšil Radek, Koblasko	18	89 %	135	50 %	206

Do hodnocení byly zahrnuty chovy, kde se živě narodilo v KUMP 5 a více telat.

V chovu byla telata vážena ve 120 dnech věku i 210 dnech věku.

**Vysvětlivky:**

TR – tělesný rámec, DT – délka těla, HM – hmotnost, PŠH – přední šířka hrudníku, HH – hloubka hrudníku, ŠDZ – šířka/délka zadě, PL – osvalení plece, OH – osvalení hřbetu, OZ – osvalení zadě, UT – užitkový typ