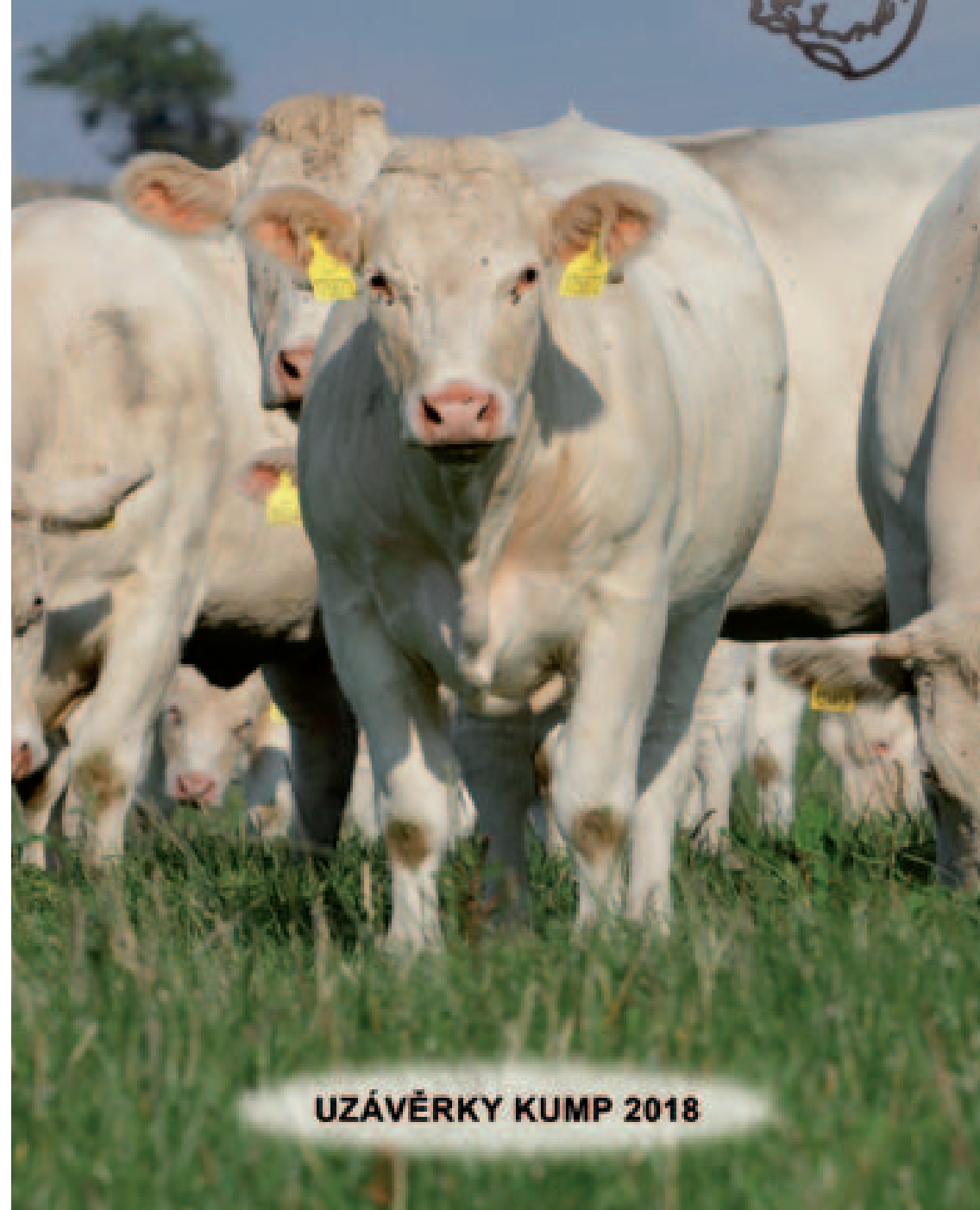


CHAROLAIS



UZÁVĚRKY KUMP 2018

Plemeno: Charolais

Tabulka 4) Počet narozených telat v kontrolním roce

genotyp	narozeno telat celkem	živě narozeno celkem			mrtvě narozeno	zmetání celkem	z toho narozeno po ET	podíl naroz. z dvojčat
		z toho		podíl % z narozen.				
		býků	jalovic					
A	5023	2443	2435	97,1 %	138	7	36	3,9 %
B	362	185	171	98,3 %	6	0	0	3,3 %
C	219	93	118	96,3 %	7	1	0	3,9 %
D	268	135	128	98,1 %	5	0	0	3,0 %
K	1	1	0	100,0 %	0	0	0	0,0 %
celkem	5873	2857	2852	97,2 %	156	8	36	3,8 %

Tabulka 5) Průběh porodu a hmotnost při narození

genotyp matky	průběh porodu (podíl %)	hodnocení průběhu porodu v %				
	porodní hmotnost	1	2	1 + 2	3	4
A	průběh porodu (podíl %)	73,1 %	21,8 %	94,8 %	4,6 %	0,6 %
	porodní hmotnost	43,0	47,0	43,5	51,3	56,0
B	průběh porodu (podíl %)	80,1 %	13,3 %	93,4 %	6,6 %	0,0 %
	porodní hmotnost	41,9	45,4	42,2	40,8	0,0
C	průběh porodu (podíl %)	90,0 %	8,7 %	98,7 %	1,3 %	0,0 %
	porodní hmotnost	39,8	45,3	40,1	38,0	0,0
D	průběh porodu (podíl %)	82,8 %	11,4 %	94,3 %	3,0 %	2,7 %
	porodní hmotnost	40,9	46,9	41,3	51,0	32,5
K	průběh porodu (podíl %)	100,0 %	0,0 %	100,0 %	0,0 %	0,0 %
	porodní hmotnost	50,0	0,0	50,0	0,0	0,0
celkem	průběh porodu (podíl %)	74,5 %	20,4 %	94,9 %	4,5 %	0,6 %
	porodní hmotnost	42,7	46,9	43,2	50,3	51,7

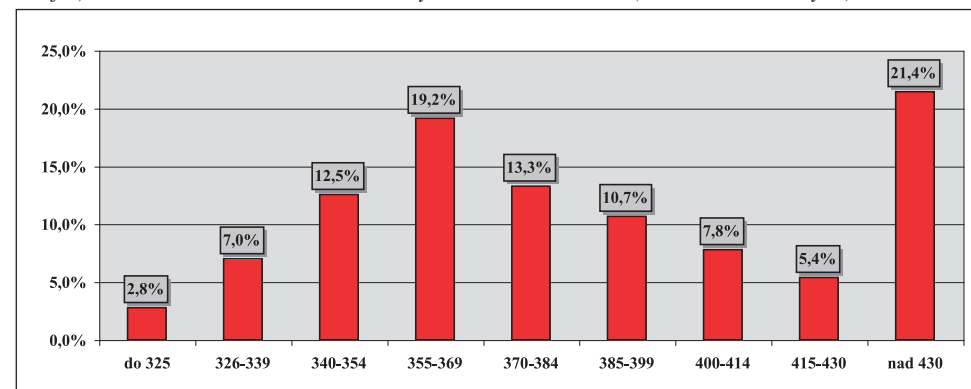
Tabulka 6) Hodnocení průběhu porodu podle věku při otelení

věk při otelení krávy	podíl ze všech %	porodní hmotnost	živě narozená telata		ztráty telat při porodu		podíl ztrát %
			snadné	komplikov.	snadné	komplikov.	
do 2 let	0,1 %	43,0	100,0 %	0,0 %	0,0 %	0,0 %	0,0 %
do 3 let	12,8 %	42,3	94,6 %	2,4 %	3,1 %	0,0 %	14,0 %
do 4 let	14,6 %	42,5	94,5 %	1,7 %	2,9 %	0,8 %	19,5 %
do 5 let	16,0 %	43,7	95,5 %	1,5 %	2,4 %	0,5 %	17,1 %
5 a více	56,4 %	43,7	96,4 %	1,1 %	2,0 %	0,5 %	49,4 %
celkem	100,0 %	43,4	95,8 %	1,4 %	2,3 %	0,5 %	100,0 %

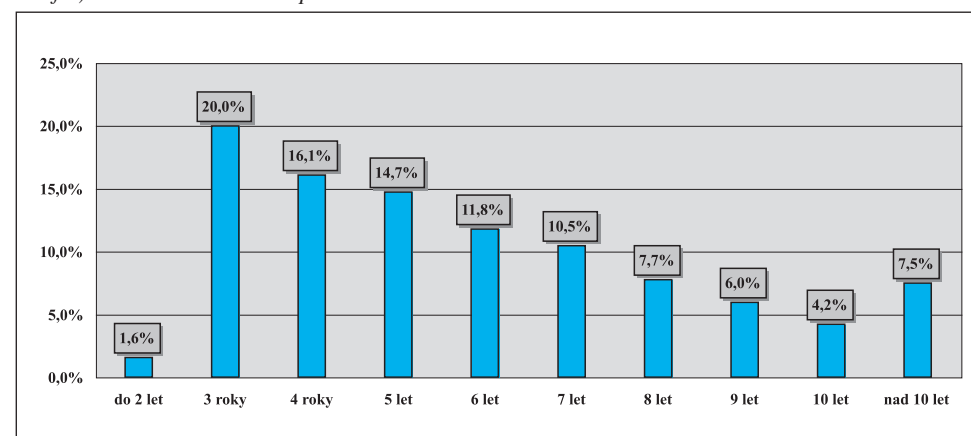
Tabulka 7) Reprodukční ukazatele krav podle genotypu

genotyp matky	podíl otel. ze všech	věk při I. otelení	průměrné mezidobí (podle věku krávy při otelení)				celkem
			do 3 let	do 4 let	do 5 let	5 a více	
A	85,4 %	3,0	342,5	383,3	415,6	423,1	418,6
B	6,2 %	3,1	0,0	383,9	407,3	430,3	422,7
C	3,8 %	3,1	0,0	371,3	431,3	420,9	420,9
D	4,6 %	3,0	0,0	376,8	405,8	406,9	405,3
K	0,0 %	2,5	0,0	0,0	0,0	360,0	360,0
celkem	100,0 %	3,0	342,5	383,0	414,9	422,5	418,3

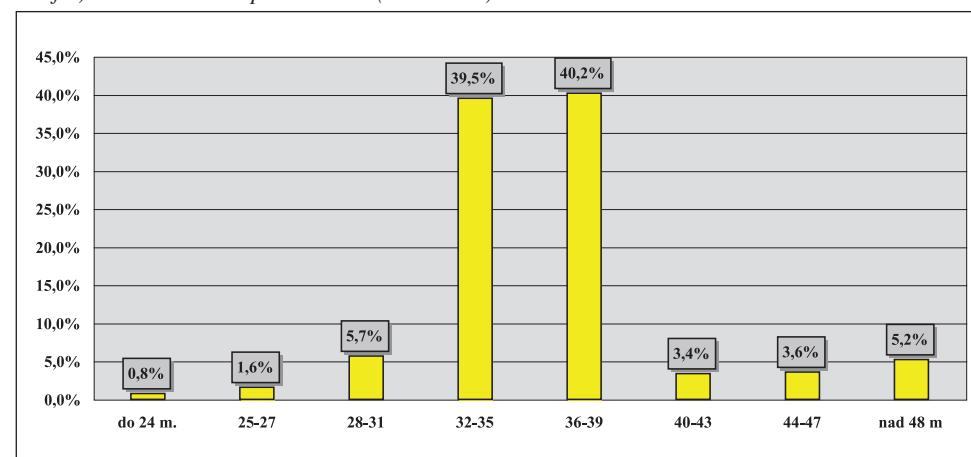
Graf 2) Variabilita mezidobí u krav otelených v kontrolním roce (% ze všech otelených)



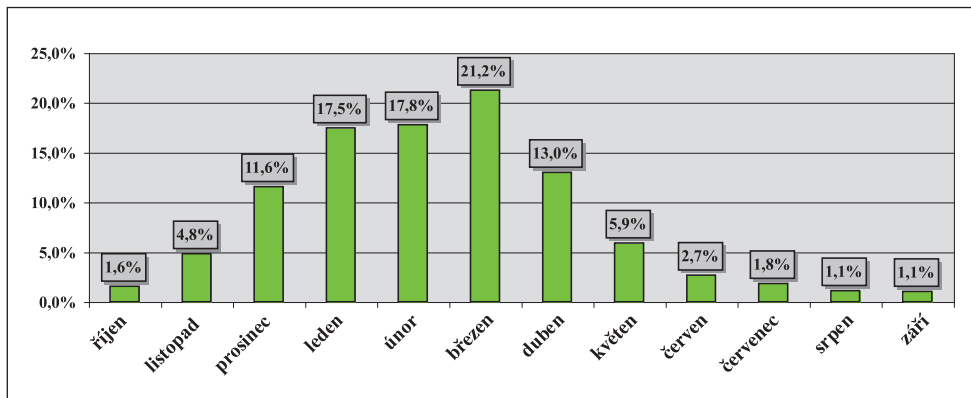
Graf 3) Variabilita věku krav při otelení



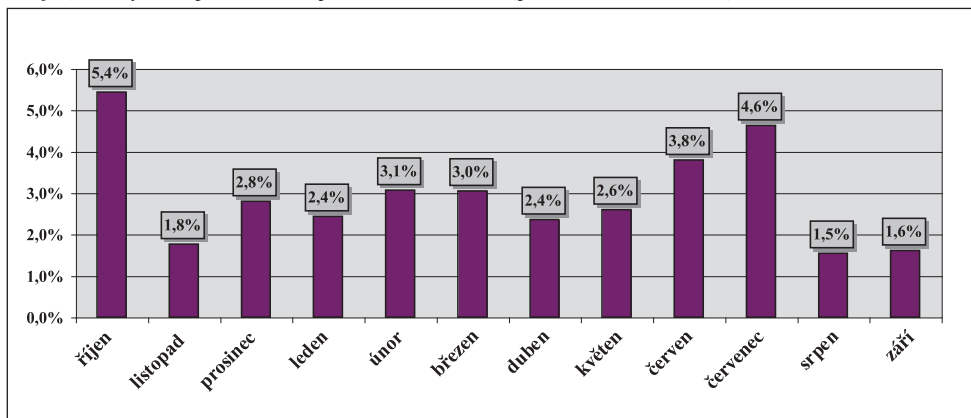
Graf 4) Variabilita věku při I. otelení (v měsících)



Graf 5) Rozložení porodů v průběhu kontrolního roku (% podíl ze všech porodů)



Graf 6) Ztráty telat při narození podle měsíců telení (podíl z telení v měsíci)



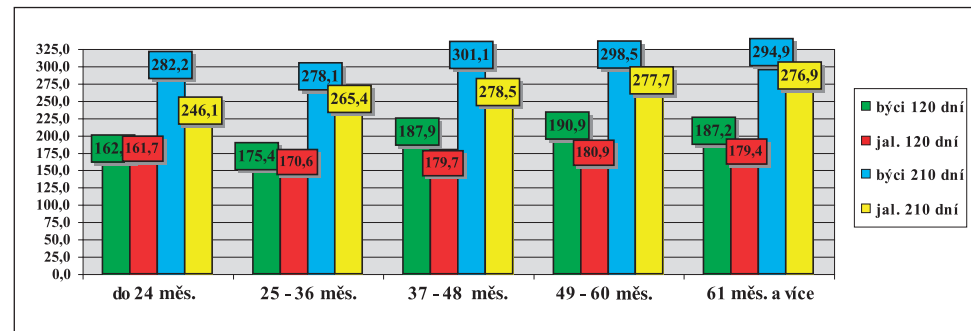
Tabulka 8) Zajišťování reprodukce ve stádech

způsob plemennosti	počet býků	počet nar. telat	narozeno kusů z celkového počtu						průměr na 1 býka
			do 5	6 až 10	11 až 15	16 až 20	21 až 30	31 a víc	
<i>inseminace</i>	124	1696	7,0 %	9,8 %	8,2 %	8,3 %	13,0 %	53,7 %	13,7
<i>přirozená pl.</i>	242	3267	5,9 %	9,8 %	12,2 %	13,7 %	28,9 %	29,5 %	13,5
<i>harém</i>	x	910	x	x	x	x	x	x	x
celkem	366	5873	5,3 %	8,3 %	9,1 %	10,0 %	19,8 %	31,9 %	13,6

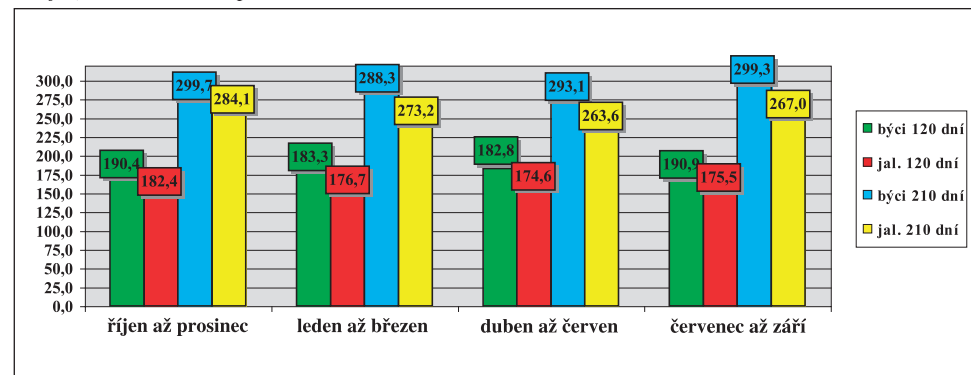
Tabulka 9) Členění velikosti chovů podle počtu narozených telat

do 30 ks	31-60	61-90	91-120	121-150	151-180	181-210	211-240	241-270	271 a víc
60,8 %	16,2 %	7,7 %	1,5 %	6,9 %	1,5 %	2,3 %	0,8 %	1,5 %	0,8 %

Graf 7) Hmotnost telat podle věku matky při otelení



Graf 8) Hmotnost telat podle období otelení



Tabulka 10a) Členění chovů podle dosažené užitkovosti (hmotnost ve 120 dnech)

pohlaví	počet zvaž. telat	dosažená hmotnost (kg)							
		do 140	141-150	151-160	161-170	171-180	181-190	191-200	201 a víc
<i>býčci</i>	2114	9,2 %	5,1 %	7,4 %	8,0 %	10,7 %	15,2 %	14,0 %	30,5 %
<i>jalovice</i>	2118	10,7 %	6,6 %	9,1 %	10,8 %	14,3 %	17,8 %	10,8 %	20,1 %
celkem	4232	9,9 %	5,8 %	8,2 %	9,4 %	12,5 %	16,5 %	12,4 %	25,3 %

Tabulka 10b) Členění chovů podle dosažené užitkovosti (hmotnost v 210 dnech)

pohlaví	počet zvaž. telat	dosažená hmotnost (kg)										
		do 210	211-220	221-230	231-240	241-250	251-260	261-270	271-280	281-290	291-300	301 a víc
<i>býčci</i>	1626	5,2 %	2,8 %	3,2 %	4,3 %	5,3 %	4,9 %	7,4 %	8,0 %	8,4 %	7,3 %	43,3 %
<i>jalovice</i>	1810	7,5 %	3,4 %	3,5 %	5,2 %	7,0 %	8,2 %	8,8 %	9,7 %	10,0 %	9,6 %	27,1 %
celkem	3436	6,4 %	3,1 %	3,4 %	4,8 %	6,2 %	6,6 %	8,1 %	8,9 %	9,3 %	8,5 %	34,7 %

Tabulka 11) Hmotnost telat podle genotypu matek

genotyp matek		hmotnost ve věku							
		při narození		120 dní		210 dní		365 dní	
		býci	jalovice	býci	jalovice	býci	jalovice	býci	jalovice
A	kg	45,5	41,9	184,8	177,4	292,4	274,0	553,4	388,7
	s	6,664	6,054	32,487	29,506	49,556	43,484	86,984	74,248
B	kg	44,0	40,1	186,4	176,3	275,5	272,0	448,5	431,1
	s	6,067	5,630	30,868	22,999	44,978	41,102	51,958	42,362
C	kg	42,8	38,5	186,8	171,9	282,2	266,5	447,0	431,3
	s	6,584	5,016	31,434	27,849	52,092	42,662	0,0	56,432
D	kg	42,5	40,1	199,8	194,6	307,9	301,9	430,5	452,3
	s	5,748	5,720	40,531	29,172	58,696	46,606	58,9	52,821
K	kg	50,0	0,0	257,0	0,0	378,0	0,0	0,0	0,0
	s	0,0	0,0	0,0	0,0	0,0	0,0	0,0	0,0
celkem	kg	45,2	41,6	185,4	177,7	291,4	274,7	551,2	395,5
	s	6,633	6,032	32,776	29,296	49,905	43,804	87,780	73,430

Tabulka 12) Lineární hodnocení zevnějšku telat (podíl %)

býčci	body – % z celkového počtu hodnocených telat									
1709 ks	1	2	3	4	5	6	7	8	9	10
TR	3,9 %	3,4 %	6,9 %	10,2 %	18,4 %	18,0 %	15,2 %	13,7 %	6,3 %	4,1 %
DT	0,1 %	0,2 %	1,1 %	4,4 %	11,8 %	25,7 %	44,1 %	12,2 %	0,4 %	0,1 %
HM	5,4 %	3,9 %	3,6 %	4,4 %	4,9 %	7,4 %	9,0 %	11,4 %	16,4 %	33,6 %
PŠH	0,1 %	1,3 %	2,7 %	7,0 %	18,0 %	47,3 %	21,8 %	1,8 %	0,0 %	0,0 %
HH	0,1 %	0,1 %	0,8 %	4,1 %	9,9 %	25,1 %	48,4 %	10,9 %	0,5 %	0,1 %
ŠDZ	0,1 %	0,9 %	3,3 %	6,0 %	16,0 %	39,8 %	31,2 %	2,6 %	0,1 %	0,0 %
OP	0,2 %	1,6 %	4,0 %	7,8 %	18,9 %	44,1 %	21,2 %	2,0 %	0,0 %	0,0 %
OH	0,1 %	1,2 %	3,1 %	5,9 %	12,1 %	32,3 %	38,2 %	7,1 %	0,1 %	0,0 %
OZ	0,2 %	1,9 %	4,2 %	8,1 %	20,0 %	43,5 %	19,3 %	2,6 %	0,1 %	0,0 %
UT	0,1 %	1,6 %	4,3 %	6,8 %	14,3 %	31,5 %	34,3 %	6,6 %	0,3 %	0,1 %

jalovice	body – % z celkového počtu hodnocených telat									
1410 ks	1	2	3	4	5	6	7	8	9	10
TR	1,2 %	1,6 %	1,8 %	7,4 %	13,3 %	21,1 %	24,3 %	10,3 %	14,0 %	4,9 %
DT	0,3 %	0,5 %	1,3 %	3,4 %	10,9 %	29,0 %	42,8 %	11,0 %	0,8 %	0,1 %
HM	4,7 %	4,9 %	4,8 %	6,3 %	5,7 %	7,9 %	8,7 %	13,3 %	15,7 %	28,0 %
PŠH	0,9 %	1,1 %	2,8 %	7,9 %	22,4 %	43,4 %	20,5 %	1,1 %	0,0 %	0,0 %
HH	0,3 %	0,6 %	1,4 %	3,5 %	10,9 %	29,4 %	41,8 %	11,3 %	0,7 %	0,0 %
ŠDZ	0,7 %	1,3 %	2,4 %	6,4 %	19,4 %	41,0 %	25,1 %	3,6 %	0,1 %	0,0 %
OP	1,1 %	1,5 %	3,0 %	9,7 %	21,4 %	39,8 %	21,6 %	1,8 %	0,0 %	0,0 %
OH	0,7 %	1,2 %	2,5 %	6,2 %	15,3 %	36,2 %	31,8 %	5,9 %	0,1 %	0,0 %
OZ	0,9 %	2,3 %	2,7 %	9,5 %	23,0 %	41,8 %	18,1 %	1,6 %	0,1 %	0,0 %
UT	0,8 %	1,6 %	3,2 %	7,4 %	15,8 %	31,6 %	30,5 %	8,6 %	0,5 %	0,0 %

Tabulka 13) Nejlepší chovatelé čistokrevných telat (genotyp „A“) v kontrolním roce 2018

pořadí	chovatel	celkem telat	hmotnost 120 dnů		hmotnost 210 dnů	
			zváženo	kg	zváženo	kg
1	VIMA Trade s.r.o.	7	86 %	240	86 %	379
2	Bouda Petr, Ing., Vodčeradky	19	100 %	240	100 %	371
3	Rýdel Vlastimil, Hodslavice	20	95 %	227	85 %	358
4	Velát Jaroslav, Horní Proseč	10	80 %	218	70 %	356
	Nátr Jiří, Černá Voda	21	76 %	219	76 %	347
5	Slavík Leoš, Mokryšov	32	84 %	222	81 %	339
6	Hatlák V., Ing., Meziboří	38	95 %	224	92 %	337
7	ZEA – PROBIO, s.r.o., Žernov	7	100 %	216	100 %	340
	Lacina Jiří, Dlouhé Hradiště	71	93 %	227	79 %	327
8	Agrochyt s.r.o., Mohelno	24	83 %	208	79 %	338
9	Karban Kamil, Lhenice	42	88 %	209	76 %	326
	Daňhel Miroslav, s.r.o.	9	78 %	211	67 %	324
10	Farma Besednice s.r.o.	8	100 %	206	88 %	327
	Statky Potštát, a.s.	15	67 %	215	67 %	312
11	Farma Kozák, s.r.o.	39	74 %	202	72 %	328
12	Zuzánek J., Ing., Bernartice	77	91 %	207	84 %	315
13	Farma Peklo s.r.o.	21	86 %	206	57 %	318
14	Indrál Kamil, Hodslavice	24	79 %	209	63 %	307
15	Novák Petr, Sirá	15	93 %	201	100 %	311
16	UFARMA spol.s r.o., Čistá u Rovné	139	85 %	200	65 %	310
17	Měcholupská zemědělská a.s.	54	72 %	191	63 %	313
18	Řehounek Vít, Ing., Choteč	38	79 %	190	74 %	323
19	Zobal Vlastimil ml., Bor u Březnice	11	100 %	198	100 %	304
	Bovet a.s., Sloupnice	10	90 %	202	80 %	302
20	Farma DASO s.r.o., Lobzy	161	91 %	192	72 %	304

Do hodnocení byly zahrnuty chovy, kde se živě narodilo v KUMP 5 a více telat.

Zváženo bylo minimálně 50 % z narozených ve 120 dnech věku a minimálně 50 % z narozených ve 210 dnech věku.

Vysvětlivky:

TR – tělesný rámec, DT – délka těla, HM – hmotnost, PŠH – přední šířka hrudníku, HH – hloubka hrudníku, ŠDZ – šířka/délka zádě, PL – osvalení plece, OH – osvalení hřbetu, OZ – osvalení zádě, UT – užitkový typ