

LIMOUSINE



UZÁVĚRKY KUMP 2018

Plemeno: Limousine

Tabulka 4) Počet narozených telat v kontrolním roce

genotyp	narozeno telat celkem	živě narozeno celkem			mrtvě narozeno	zmetání celkem	z toho narozeno po ET	podíl naroz. z dvojčat
		z toho		podíl % z narozen.				
		býků	jalovic					
A	2348	1151	1167	98,7 %	63	1	49	1,4 %
B	125	68	55	98,4 %	12	0	0	3,2 %
C	25	11	14	100,0 %	4	0	0	4,0 %
D	40	21	19	100,0 %	3	0	0	0,0 %
K	1	1	0	100,0 %	0	0	0	0,0 %
celkem	2539	1252	1255	98,7 %	82	1	49	1,5 %

Tabulka 5) Průběh porodu a hmotnost při narození

genotyp matky	průběh porodu (podíl %)	hodnocení průběhu porodu v %				
	porodní hmotnost	1	2	1 + 2	3	4
A	průběh porodu (podíl %)	86,2 %	11,4 %	97,6 %	2,3 %	0,2 %
	porodní hmotnost	40,7	44,5	40,9	43,7	40,0
B	průběh porodu (podíl %)	88,0 %	12,0 %	100,0 %	0,0 %	0,0 %
	porodní hmotnost	43,5	38,5	43,2	0,0	0,0
C	průběh porodu (podíl %)	100,0 %	0,0 %	100,0 %	0,0 %	0,0 %
	porodní hmotnost	44,5	0,0	44,5	0,0	0,0
D	průběh porodu (podíl %)	95,1 %	4,9 %	100,0 %	0,0 %	0,0 %
	porodní hmotnost	39,0	46,0	39,2	0,0	0,0
K	průběh porodu (podíl %)	0,0 %	100,0 %	100,0 %	0,0 %	0,0 %
	porodní hmotnost	0,0	44,0	44,0	0,0	0,0
celkem	průběh porodu (podíl %)	86,5 %	11,3 %	97,8 %	2,1 %	0,1 %
	porodní hmotnost	40,8	44,2	41,1	43,7	40,0

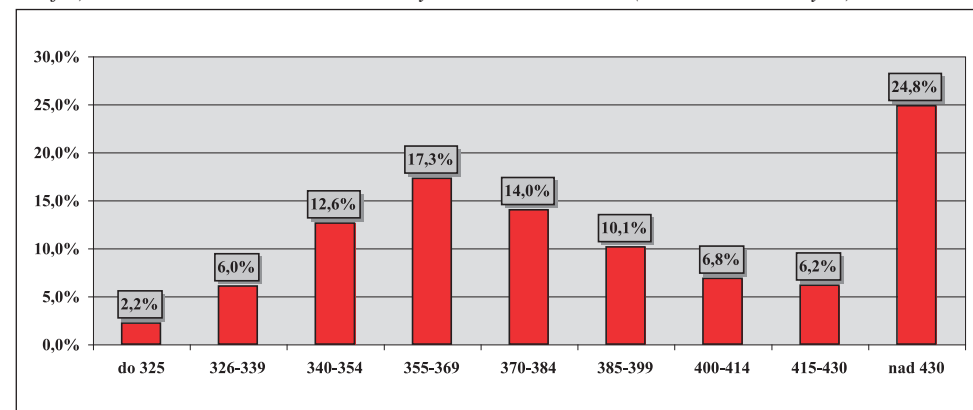
Tabulka 6) Hodnocení průběhu porodu podle věku při otelení

věk při otelení krávy	podíl ze všech %	porodní hmotnost	živě narozená telata		ztráty telat při porodu		podíl ztrát %
			snadné	komplikov.	snadné	komplikov.	
do 2 let	0,1 %	39,3	100,0 %	0,0 %	0,0 %	0,0 %	0,0 %
do 3 let	10,8 %	40,3	96,0 %	1,5 %	2,2 %	0,4 %	21,9 %
do 4 let	15,2 %	40,4	97,2 %	0,5 %	2,1 %	0,3 %	28,1 %
do 5 let	21,3 %	40,9	97,6 %	1,5 %	0,9 %	0,0 %	15,6 %
5 a více	52,6 %	41,5	98,9 %	0,3 %	0,8 %	0,0 %	34,4 %
celkem	100,0 %	41,1	98,0 %	0,7 %	1,2 %	0,1 %	100,0 %

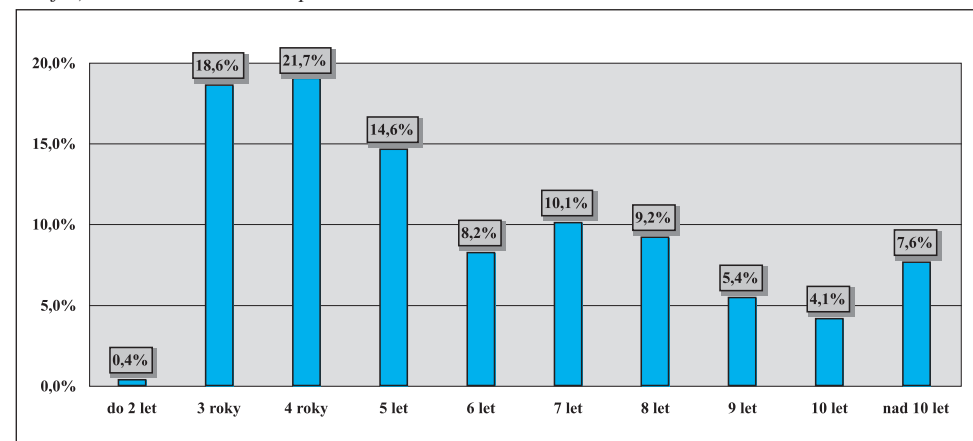
Tabulka 7) Reprodukční ukazatele krav podle genotypu

genotyp matky	podíl otel. ze všech	věk při I. otelení	průměrné mezidobí (podle věku krávy při otelení)				
			do 3 let	do 4 let	do 5 let	5 a více	celkem
A	92,4 %	3,1	0,0	394,3	427,2	413,5	415,4
B	5,0 %	3,0	0,0	401,5	381,6	389,0	388,5
C	1,0 %	3,0	0,0	0,0	0,0	386,1	386,1
D	1,6 %	2,7	0,0	0,0	368,0	445,9	440,8
K	0,0 %	0,0	0,0	0,0	0,0	360,0	360,0
celkem	100,0 %	3,0	0,0	394,4	426,1	412,2	414,2

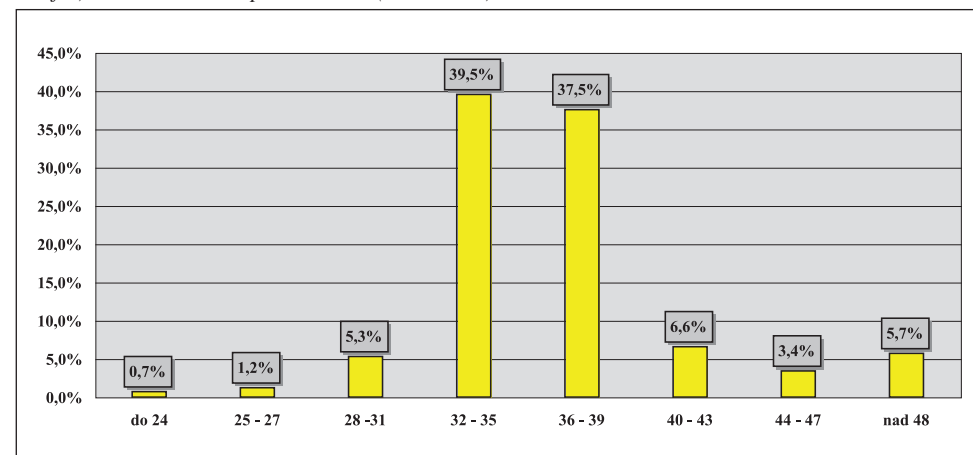
Graf 2) Variabilita mezidobí u krav otelených v kontrolním roce (% ze všech otelených)



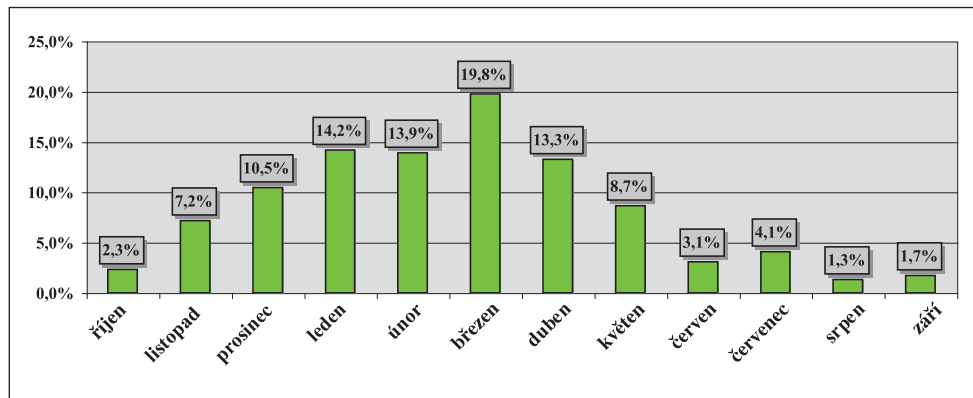
Graf 3) Variabilita věku krav při otelení



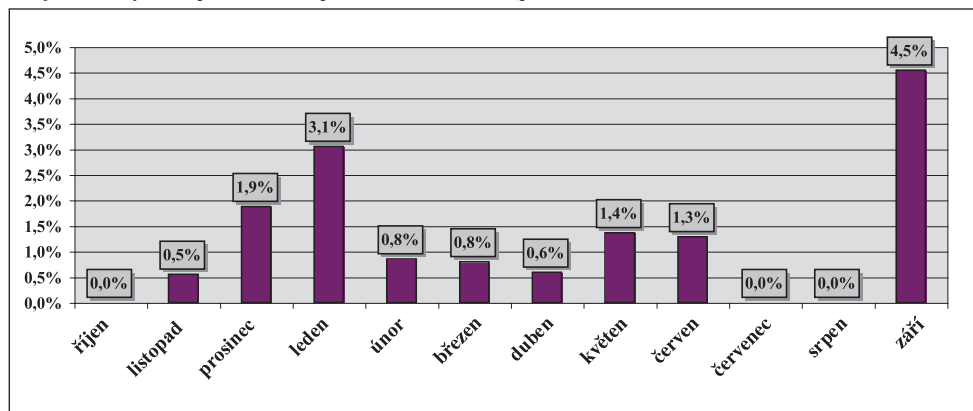
Graf 4) Variabilita věku při I. otelení (v měsících)



Graf 5) Rozložení porodů v průběhu kontrolního roku (% podíl ze všech porodů)



Graf 6) Ztráty telat při narození podle měsíců telení (podíl z telení v měsíci)



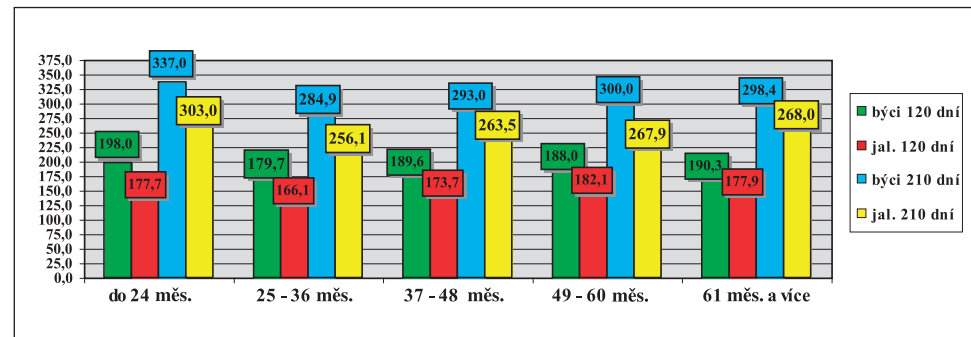
Tabulka 8) Zajišťování reprodukce ve stádech

způsob plemennosti	počet býků	počet nar. telat	narozeno kusů z celkového počtu						průměr na 1 býka
			do 5	6 až 10	11 až 15	16 až 20	21 až 30	31 a víc	
<i>inseminace</i>	86	594	21,7 %	20,9 %	26,8 %	3,2 %	4,7 %	22,7 %	6,9
<i>přirozená pl.</i>	165	1735	10,4 %	12,6 %	16,1 %	20,2 %	23,0 %	17,7 %	10,5
<i>harém</i>	x	210	x	x	x	x	x	x	x
celkem	251	2539	12,2 %	13,5 %	17,3 %	14,6 %	16,8 %	17,4 %	9,3

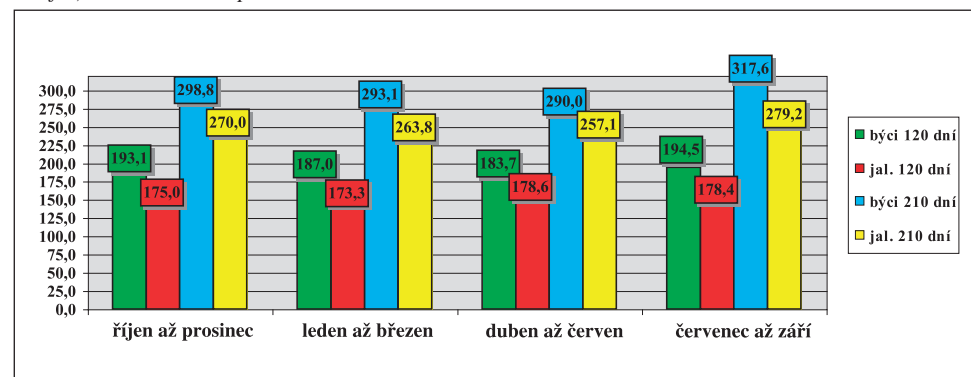
Tabulka 9) Členění velikosti chovů podle počtu narozených telat

do 30 ks	31-60	61-90	91-120	121-150	151-180	181-210	211-240	241-270	271 a víc
77,0 %	12,0 %	6,0 %	2,0 %	2,0 %	0,0 %	0,0 %	0,0 %	0,0 %	1,0 %

Graf 7) Hmotnost telat podle věku matky při otelení



Graf 8) Hmotnost telat podle období otelení



Tabulka 10a) Členění chovů podle dosažené užitkovosti (hmotnost ve 120 dnech)

pohlaví	počet zvaž. telat	dosažená hmotnost (kg)							
		do 140	141-150	151-160	161-170	171-180	181-190	191-200	201 a víc
<i>býčci</i>	911	3,6 %	3,6 %	6,6 %	7,0 %	12,8 %	21,0 %	15,4 %	30,0 %
<i>jalovice</i>	821	7,1 %	4,5 %	13,4 %	16,0 %	17,8 %	19,1 %	10,7 %	11,4 %
celkem	1732	5,3 %	4,0 %	9,8 %	11,3 %	15,2 %	20,1 %	13,2 %	21,2 %

Tabulka 10b) Členění chovů podle dosažené užitkovosti (hmotnost v 210 dnech)

pohlaví	počet zvaž. telat	dosažená hmotnost (kg)										
		do 210	211-220	221-230	231-240	241-250	251-260	261-270	271-280	281-290	291-300	301 a víc
<i>býčci</i>	817	2,4 %	1,1 %	1,3 %	2,8 %	3,2 %	6,5 %	6,9 %	9,1 %	12,5 %	11,6 %	42,6 %
<i>jalovice</i>	886	6,1 %	4,1 %	5,3 %	7,0 %	9,7 %	11,7 %	11,9 %	13,4 %	10,0 %	7,7 %	13,1 %
celkem	1703	4,3 %	2,6 %	3,4 %	5,0 %	6,6 %	9,2 %	9,5 %	11,3 %	11,2 %	9,6 %	27,2 %

Tabulka 11) Hmotnost telat podle genotypu matek

genotyp matek		hmotnost ve věku							
		při narození		120 dní		210 dní		365 dní	
		býci	jalovice	býci	jalovice	býci	jalovice	býci	jalovice
A	kg	42,2	39,7	188,1	175,1	295,2	264,8	519,3	372,9
	s	5,049	4,285	25,308	22,857	39,499	34,026	52,732	60,455
B	kg	45,3	41,2	179,3	157,9	279,6	242,4	0,0	406,0
	s	6,189	5,528	32,457	29,234	33,280	46,454	0,0	31,639
C	kg	47,2	42,4	202,8	181,3	309,2	276,3	626,0	436,0
	s	4,513	7,344	39,776	22,368	63,976	29,905	0,0	0,0
D	kg	40,5	37,7	179,7	211,5	283,2	291,3	0,0	546,0
	s	4,718	5,034	39,743	60,104	16,246	57,157	0,0	0,0
K	kg	44,0	0,0	0,0	0,0	0,0	0,0	0,0	0,0
	s	0,0	0,0	0,0	0,0	0,0	0,0	0,0	0,0
celkem	kg	42,3	39,8	188,0	174,9	294,8	264,6	519,5	374,0
	s	5,175	4,421	25,697	23,208	39,447	34,496	52,915	60,572

Tabulka 12) Lineární hodnocení zevnějšku telat (podíl %)

býci	body – % z celkového počtu hodnocených telat									
	1	2	3	4	5	6	7	8	9	10
1215 ks										
TR	0,9 %	0,6 %	1,8 %	6,5 %	15,6 %	19,8 %	19,8 %	18,5 %	10,3 %	6,2 %
DT	0,0 %	0,1 %	0,5 %	1,5 %	6,3 %	26,5 %	47,9 %	15,7 %	1,5 %	0,0 %
HM	1,7 %	2,3 %	3,4 %	5,7 %	8,1 %	10,2 %	13,5 %	13,9 %	17,4 %	23,8 %
PŠH	0,0 %	0,6 %	1,6 %	7,6 %	18,1 %	52,4 %	18,9 %	0,8 %	0,0 %	0,0 %
HH	0,0 %	0,0 %	0,7 %	1,6 %	7,2 %	25,9 %	56,0 %	8,3 %	0,2 %	0,0 %
ŠDZ	0,0 %	0,4 %	1,2 %	4,9 %	10,5 %	43,0 %	37,5 %	2,5 %	0,0 %	0,0 %
OP	0,0 %	0,7 %	3,0 %	7,4 %	21,1 %	48,7 %	18,2 %	0,9 %	0,0 %	0,0 %
OH	0,0 %	0,3 %	1,6 %	5,1 %	8,8 %	34,2 %	45,2 %	4,9 %	0,0 %	0,0 %
OZ	0,0 %	0,7 %	3,1 %	5,5 %	16,0 %	46,3 %	25,0 %	3,2 %	0,1 %	0,0 %
UT	0,0 %	0,6 %	4,4 %	3,9 %	10,5 %	34,5 %	38,8 %	7,4 %	0,1 %	0,0 %

jalovice	body – % z celkového počtu hodnocených telat									
	1	2	3	4	5	6	7	8	9	10
837 ks										
TR	0,2 %	0,7 %	2,4 %	3,7 %	9,0 %	20,2 %	30,6 %	9,3 %	12,5 %	11,4 %
DT	1,1 %	1,6 %	1,8 %	2,3 %	7,4 %	31,2 %	44,3 %	9,9 %	0,5 %	0,0 %
HM	4,7 %	5,9 %	4,8 %	5,9 %	6,7 %	9,2 %	9,7 %	16,5 %	15,7 %	21,1 %
PŠH	2,3 %	3,1 %	3,7 %	7,5 %	17,6 %	49,7 %	15,9 %	0,2 %	0,0 %	0,0 %
HH	1,6 %	1,3 %	2,3 %	4,1 %	8,6 %	24,9 %	50,5 %	6,6 %	0,2 %	0,0 %
ŠDZ	2,4 %	1,9 %	3,6 %	6,9 %	11,2 %	40,1 %	32,3 %	1,6 %	0,0 %	0,0 %
OP	3,0 %	2,3 %	5,3 %	6,9 %	19,0 %	47,6 %	15,3 %	0,7 %	0,0 %	0,0 %
OH	1,9 %	2,4 %	4,7 %	5,1 %	10,3 %	36,3 %	35,2 %	3,8 %	0,2 %	0,0 %
OZ	3,0 %	2,4 %	5,6 %	6,6 %	14,2 %	43,4 %	23,1 %	1,7 %	0,1 %	0,0 %
UT	2,5 %	2,2 %	5,7 %	5,3 %	11,2 %	32,5 %	35,4 %	5,0 %	0,2 %	0,0 %

Tabulka 13) Nejlepší chovatelé čistokrevných telat (genotyp „A“) v kontrolním roce 2018

pořadí	chovatel	celkem telat	hmotnost 120 dnů		hmotnost 210 dnů	
			zváženo	kg	zváženo	kg
1	Agrochyt s.r.o., Mohelno	9	100 %	230	100 %	350
2	Poruba Jan, Šenov u N./J.	6	100 %	217	83 %	344
3	Kouba Martin, Ing., Žďár	8	100 %	209	100 %	334
4	ZD Selibov	21	95 %	201	95 %	331
	Nováková Zdeňka, Veselé	11	100 %	202	91 %	323
5	Fidler Božetěch, Škarez	17	135 %	197	135 %	318
6	Smažík Jaroslav, Ing., Lom	6	100 %	196	100 %	311
	Lojda Karel, Ing., Sedlejov	10	90 %	200	80 %	307
	Bystrianský Jan, Melč	15	53 %	201	73 %	305
7	Šeda J., Helvíkovice	40	90 %	193	88 %	308
	VFU Brno ŠZP Nový Jičín	75	83 %	193	80 %	308
8	Vitů Jaroslav, Mohuřice	6	100 %	189	83 %	316
9	Farma Kozák, s.r.o.	36	83 %	190	83 %	302
10	Ouředník Karel, Kolinec	6	100 %	191	100 %	299
	Loos Adolf, Hora Svaté Kateřiny	39	95 %	196	90 %	297
11	Střední škola zeměd. a veter. Lanškroun	6	100 %	187	100 %	302
	Farma Karel Dvořák s.r.o.	27	96 %	188	93 %	298
12	Velát Jaroslav, Horní Proseč	26	92 %	186	96 %	301
13	Farka Martin, Todně	70	93 %	187	90 %	299
14	Podolák Jiří, Ing., Mladošovice	43	84 %	185	63 %	300
	Avena s.r.o., Dlouhá Třebová	35	86 %	187	74 %	293
15	Kotalík Milan, Semice	71	85 %	187	96 %	285
16	Kačírek Pavel, Nový Kostelec	18	56 %	190	61 %	273
17	Bystrianská Jana, Melč	56	66 %	185	88 %	291
	Nečtinská zemědělská a.s.	278	91 %	188	81 %	277
18	Hovorka Ota, Kamýk 5	9	89 %	198	56 %	261
19	Sokol František, Poběžovice	7	100 %	180	57 %	293
20	Farma Kaliště s.r.o., Č. Libchavy	64	98 %	182	86 %	290

Do hodnocení byly zahrnuty chovy, kde se živě narodilo v KUMP 5 a více telat.

Zváženo bylo minimálně 50 % z narozených ve 120 dnech věku a minimálně 50 % z narozených ve 210 dnech věku.

Vysvětlivky:

TR – tělesný rámec, DT – délka těla, HM – hmotnost, PŠH – přední šířka hrudníku, HH – hloubka hrudníku, ŠDZ – šířka/délka zadě, PL – osvalení plece, OH – osvalení hřbetu, OZ – osvalení zadě, UT – užitkový typ