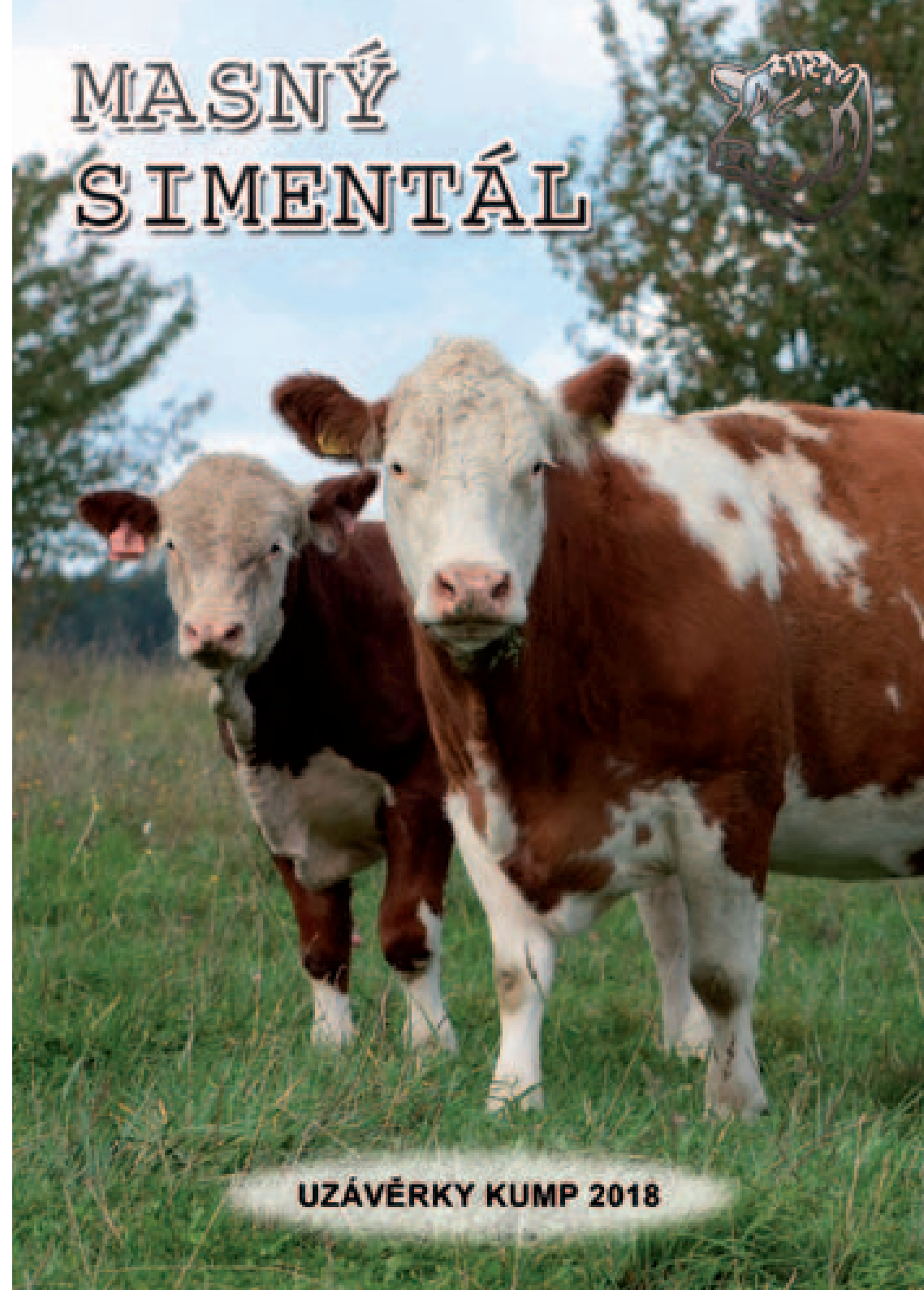


# MASNÝ SIMENTÁL



**UZÁVĚRKY KUMP 2018**

## Plemeno: Masný simentál

Tabulka 4) Počet narozených telat v kontrolním roce

genotyp	narozeno telat celkem	živě narozeno celkem			mrtvě narozeno	zmetání celkem	z toho narozeno po ET	podíl naroz. z dvojčat
		z toho		podíl % z narozen.				
		býků	jalovic					
A	2831	1471	1296	97,7 %	63	1	25	4,7 %
B	212	90	110	94,3 %	12	0	0	2,4 %
C	86	39	43	95,3 %	4	0	0	4,7 %
D	116	56	57	97,4 %	3	0	0	2,5 %
K	2	2	0	100,0 %	0	0	0	0,0 %
<b>celkem</b>	<b>3247</b>	<b>1658</b>	<b>1506</b>	<b>97,4 %</b>	<b>82</b>	<b>1</b>	<b>25</b>	<b>4,5 %</b>

Tabulka 5) Průběh porodu a hmotnost při narození

genotyp matky	průběh porodu (podíl %)	hodnocení průběhu porodu v %				
	porodní hmotnost	1	2	1 + 2	3	4
A	průběh porodu (podíl %)	82,5 %	13,6 %	<b>96,1 %</b>	3,6 %	0,3 %
	porodní hmotnost	42,8	46,2	<b>43,1</b>	50,2	35,0
B	průběh porodu (podíl %)	78,5 %	11,6 %	<b>90,1 %</b>	9,9 %	0,0 %
	porodní hmotnost	41,1	43,9	<b>41,3</b>	47,0	0,0
C	průběh porodu (podíl %)	76,8 %	14,1 %	<b>90,9 %</b>	9,1 %	0,0 %
	porodní hmotnost	39,9	44,1	<b>40,2</b>	47,7	0,0
D	průběh porodu (podíl %)	86,5 %	7,9 %	<b>94,4 %</b>	2,4 %	3,2 %
	porodní hmotnost	42,4	48,0	<b>42,6</b>	20,0	48,0
K	průběh porodu (podíl %)	100,0 %	0,0 %	<b>100,0 %</b>	0,0 %	0,0 %
	porodní hmotnost	42,5	0,0	<b>42,5</b>	0,0	0,0
<b>celkem</b>	<b>průběh porodu (podíl %)</b>	<b>82,2 %</b>	<b>13,2 %</b>	<b>95,5 %</b>	<b>4,2 %</b>	<b>0,3 %</b>
	<b>porodní hmotnost</b>	<b>42,6</b>	<b>46,1</b>	<b>42,9</b>	<b>48,9</b>	<b>39,3</b>

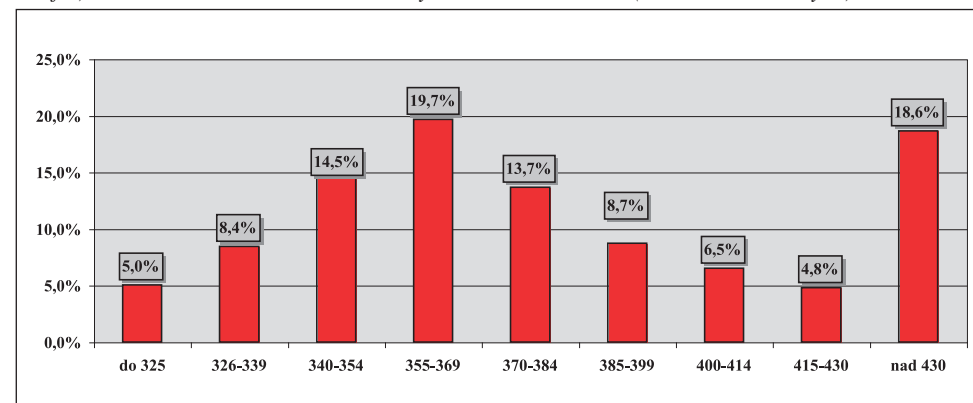
Tabulka 6) Hodnocení průběhu porodu podle věku při otelení

věk při otelení krávy	podíl ze všech %	porodní hmotnost	živě narozená telata		ztráty telat při porodu		podíl ztrát %
			snadné	komplikov.	snadné	komplikov.	
do 2 let	1,8 %	43,1	86,7 %	5,0 %	8,3 %	0,0 %	6,0 %
do 3 let	13,4 %	42,1	96,1 %	1,8 %	1,4 %	0,7 %	10,8 %
do 4 let	16,4 %	43,0	96,4 %	0,8 %	1,9 %	0,9 %	18,1 %
do 5 let	16,5 %	42,7	97,0 %	1,3 %	1,3 %	0,4 %	10,8 %
5 a více	51,8 %	43,3	96,7 %	0,7 %	2,1 %	0,6 %	54,2 %
<b>celkem</b>	<b>100,0 %</b>	<b>43,0</b>	<b>96,4 %</b>	<b>1,0 %</b>	<b>1,9 %</b>	<b>0,6 %</b>	<b>100,0 %</b>

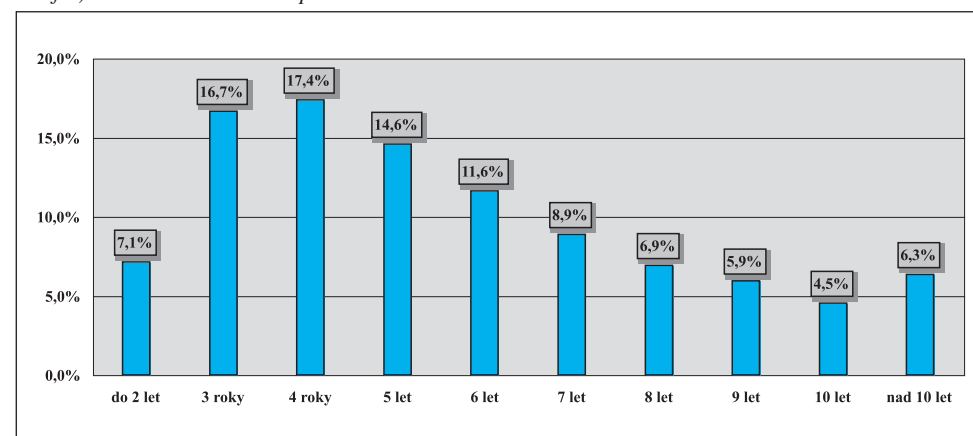
Tabulka 7) Reprodukční ukazatele krav podle genotypu

genotyp matky	podíl otel. ze všech	věk při I. otelení	průměrné mezidobí (podle věku krávy při otelení)				
			do 3 let	do 4 let	do 5 let	5 a více	celkem
A	87,1 %	2,7	357,4	380,3	413,8	406,3	403,5
B	6,6 %	3,0	0,0	381,1	393,8	423,7	415,7
C	2,7 %	3,1	0,0	372,3	528,8	417,5	424,8
D	3,6 %	3,3	0,0	371,4	388,1	387,2	386,4
K	0,0 %	2,8	0,0	0,0	0,0	0,0	0,0
<b>celkem</b>	<b>100,0 %</b>	<b>2,7</b>	<b>357,4</b>	<b>380,2</b>	<b>413,0</b>	<b>407,2</b>	<b>404,3</b>

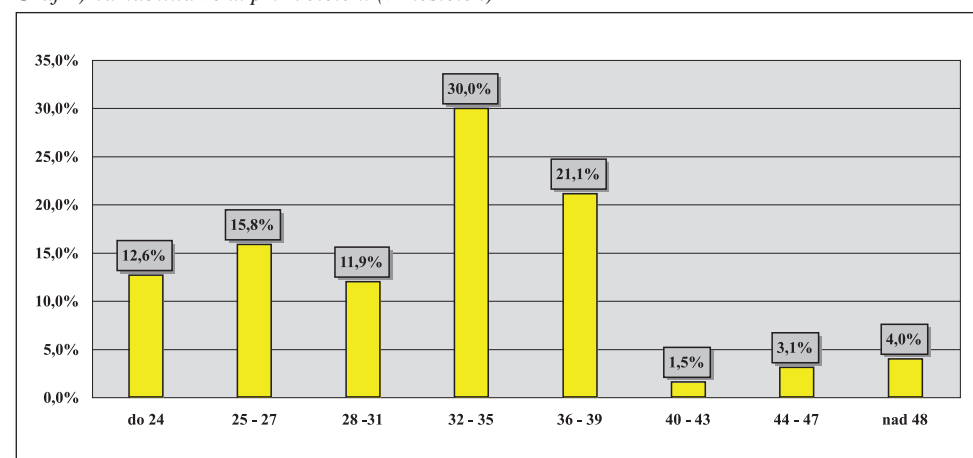
Graf 2) Variabilita mezidobí u krav otelených v kontrolním roce (% ze všech otelených)



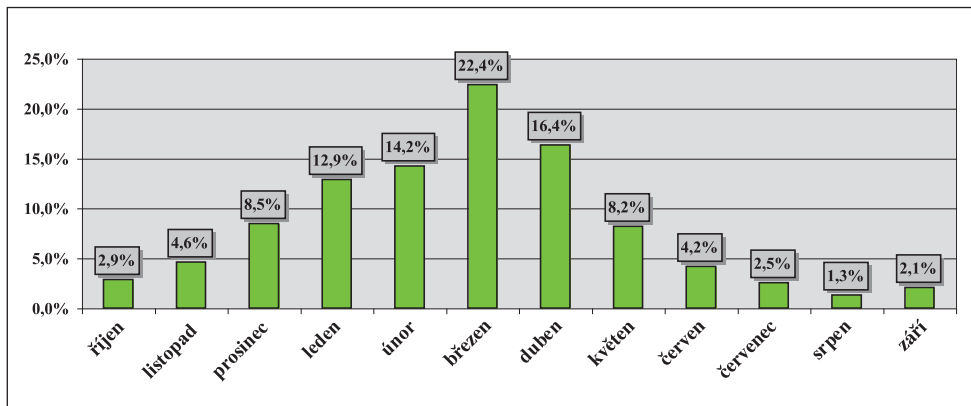
Graf 3) Variabilita věku krav při otelení



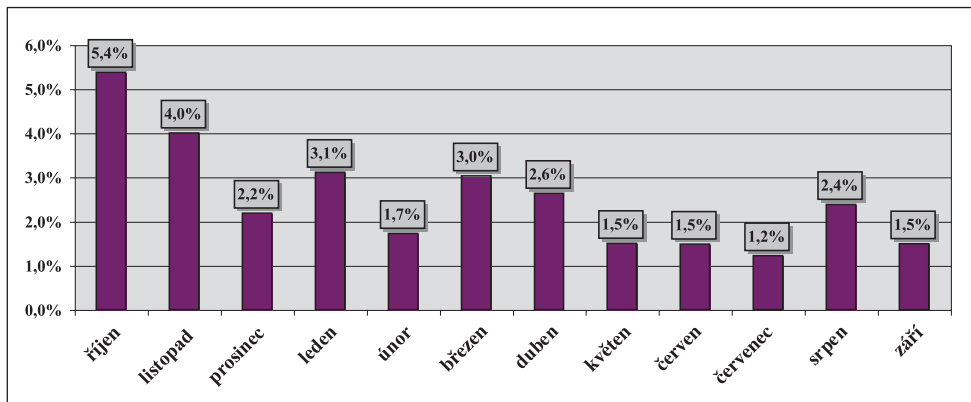
Graf 4) Variabilita věku při I. otelení (v měsících)



Graf 5) Rozložení porodů v průběhu kontrolního roku (% podíl ze všech porodů)



Graf 6) Ztráty telat při narození podle měsíců telení (podíl z telení v měsíci)



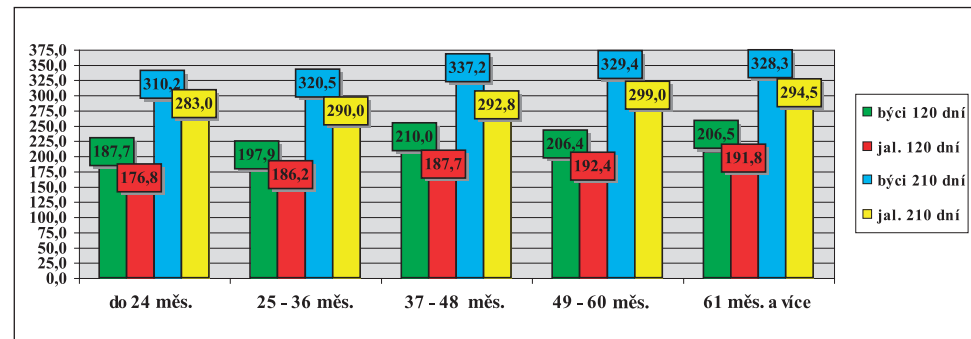
Tabulka 8) Zajišťování reprodukce ve stádech

způsob plemnitby	počet býků	počet nar. telat	narozeno kusů z celkového počtu						průměr na 1 býka
			do 5	6 až 10	11 až 15	16 až 20	21 až 30	31 a víc	
<i>inseminace</i>	70	782	10,5 %	8,7 %	14,7 %	8,8 %	24,0 %	33,2 %	11,2
<i>přirozená pl.</i>	185	2127	7,9 %	10,2 %	13,6 %	20,0 %	33,6 %	14,7 %	11,5
<i>harém</i>	x	338	x	x	x	x	x	x	x
<b>celkem</b>	<b>255</b>	<b>3247</b>	<b>7,7 %</b>	<b>8,8 %</b>	<b>12,4 %</b>	<b>15,2 %</b>	<b>27,8 %</b>	<b>17,6 %</b>	<b>11,4</b>

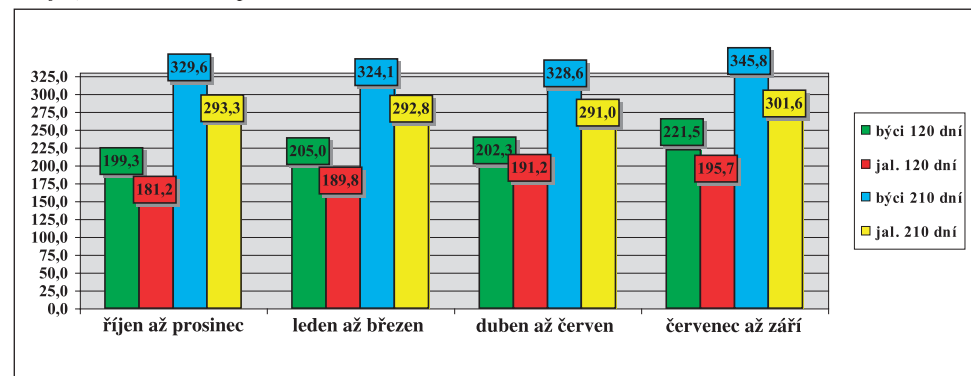
Tabulka 9) Členění velikosti chovů podle počtu narozených telat

do 30 ks	31–60	61–90	91–120	121–150	151–180	181–210	211–240	241–270	271 a víc
72,7 %	14,0 %	6,6 %	4,1 %	0,8 %	0,8 %	0,8 %	0,0 %	0,0 %	0,0 %

Graf 7) Hmotnost telat podle věku matky při otelení



Graf 8) Hmotnost telat podle období otelení



Tabulka 10a) Členění chovů podle dosažené užitkovosti (hmotnost ve 120 dnech)

pohlaví	počet zvaž. telat	dosažená hmotnost (kg)							
		do 140	141-150	151-160	161-170	171-180	181-190	191-200	201 a víc
<i>býčci</i>	1101	3,5 %	3,0 %	3,6 %	4,9 %	8,4 %	10,0 %	14,4 %	52,1 %
<i>jalovice</i>	903	4,4 %	2,8 %	6,0 %	12,4 %	14,4 %	17,1 %	14,2 %	28,8 %
<b>celkem</b>	<b>2004</b>	<b>3,9 %</b>	<b>2,9 %</b>	<b>4,7 %</b>	<b>8,3 %</b>	<b>11,1 %</b>	<b>13,2 %</b>	<b>14,3 %</b>	<b>41,6 %</b>

Tabulka 10b) Členění chovů podle dosažené užitkovosti (hmotnost v 210 dnech)

pohlaví	počet zvaž. telat	dosažená hmotnost (kg)										
		do 210	211-220	221-230	231-240	241-250	251-260	261-270	271-280	281-290	291-300	301 a víc
<i>býčci</i>	995	1,8 %	0,6 %	0,9 %	1,8 %	1,8 %	2,8 %	2,9 %	3,1 %	6,1 %	6,3 %	71,8 %
<i>jalovice</i>	841	2,4 %	0,8 %	1,8 %	2,9 %	5,4 %	6,2 %	9,4 %	9,3 %	14,0 %	10,6 %	37,3 %
<b>celkem</b>	<b>1836</b>	<b>2,1 %</b>	<b>0,7 %</b>	<b>1,3 %</b>	<b>2,3 %</b>	<b>3,4 %</b>	<b>4,4 %</b>	<b>5,9 %</b>	<b>5,9 %</b>	<b>9,7 %</b>	<b>8,3 %</b>	<b>56,0 %</b>

Tabulka 11) Hmotnost telat podle genotypu matek

genotyp matek		hmotnost ve věku							
		při narození		120 dní		210 dní		365 dní	
		býci	jalovice	býci	jalovice	býci	jalovice	býci	jalovice
A	kg	44,6	41,6	204,1	188,7	327,2	292,9	582,4	431,1
	s	6,013	5,050	32,464	27,322	47,319	38,626	64,728	59,765
B	kg	43,5	39,7	191,2	179,5	294,8	278,2	527,0	422,2
	s	4,900	4,081	25,347	17,212	38,455	25,624	93,338	30,863
C	kg	42,6	38,1	167,7	162,9	279,1	250,2	0,0	406,8
	s	5,918	4,485	34,160	25,738	57,362	43,120	0,0	17,697
D	kg	44,5	41,0	178,0	177,7	275,8	281,0	436,0	415,7
	s	5,250	4,952	27,846	17,977	43,610	25,208	0,0	26,083
K	kg	42,5	0,0	198,0	0,0	314,0	0,0	0,0	0,0
	s	2,121	0,0	0,0	0,0	0,0	0,0	0,0	0,0
celkem	kg	44,5	41,3	202,3	187,1	323,8	290,5	582,0	430,3
	s	5,935	5,018	32,805	26,896	48,373	38,581	65,052	58,232

Tabulka 12) Lineární hodnocení zevnějšku telat (podíl %)

býčci	body – % z celkového počtu hodnocených telat									
1443 ks	1	2	3	4	5	6	7	8	9	10
TR	0,8 %	1,2 %	2,7 %	6,4 %	11,4 %	19,3 %	20,4 %	18,3 %	10,7 %	8,7 %
DT	0,0 %	0,1 %	0,1 %	1,0 %	4,4 %	16,6 %	49,9 %	23,7 %	3,8 %	0,3 %
HM	0,6 %	1,0 %	1,4 %	1,5 %	1,9 %	3,7 %	5,7 %	11,9 %	18,2 %	54,2 %
PŠH	0,1 %	0,1 %	1,0 %	4,6 %	18,6 %	47,8 %	26,3 %	1,4 %	0,1 %	0,0 %
HH	0,0 %	0,1 %	0,1 %	0,7 %	4,4 %	22,9 %	55,6 %	15,2 %	0,9 %	0,1 %
ŠDZ	0,1 %	0,1 %	0,3 %	3,5 %	13,4 %	44,2 %	35,2 %	3,0 %	0,2 %	0,0 %
OP	0,1 %	0,1 %	1,6 %	5,2 %	18,7 %	48,5 %	22,7 %	2,6 %	0,5 %	0,0 %
OH	0,0 %	0,2 %	0,5 %	3,5 %	8,9 %	35,8 %	43,9 %	6,8 %	0,5 %	0,0 %
OZ	0,1 %	0,1 %	2,0 %	6,1 %	20,9 %	45,6 %	22,4 %	2,4 %	0,3 %	0,0 %
UT	0,1 %	0,1 %	2,8 %	4,0 %	10,1 %	32,6 %	39,6 %	9,6 %	1,0 %	0,2 %

jalovice	body – % z celkového počtu hodnocených telat									
603 ks	1	2	3	4	5	6	7	8	9	10
TR	0,5 %	0,5 %	0,8 %	2,5 %	4,8 %	9,0 %	14,8 %	19,7 %	28,2 %	19,2 %
DT	0,0 %	0,2 %	1,0 %	2,0 %	5,1 %	19,7 %	48,4 %	20,9 %	2,7 %	0,0 %
HM	0,8 %	1,2 %	1,2 %	2,8 %	4,3 %	3,3 %	8,1 %	8,1 %	18,1 %	52,1 %
PŠH	0,0 %	1,2 %	2,3 %	5,8 %	20,2 %	47,9 %	22,4 %	0,2 %	0,0 %	0,0 %
HH	0,0 %	0,3 %	0,7 %	2,0 %	5,6 %	23,5 %	51,4 %	14,9 %	1,5 %	0,0 %
ŠDZ	0,0 %	0,8 %	1,3 %	4,8 %	15,6 %	40,8 %	33,8 %	2,8 %	0,0 %	0,0 %
OP	0,0 %	1,3 %	1,5 %	6,3 %	22,2 %	46,3 %	19,9 %	2,5 %	0,0 %	0,0 %
OH	0,0 %	1,2 %	0,8 %	3,0 %	15,9 %	34,2 %	40,3 %	4,3 %	0,3 %	0,0 %
OZ	0,0 %	1,3 %	1,5 %	5,3 %	24,4 %	44,6 %	21,6 %	1,3 %	0,0 %	0,0 %
UT	0,0 %	1,2 %	1,5 %	3,6 %	12,9 %	29,9 %	42,1 %	8,1 %	0,7 %	0,0 %

Tabulka 13) Nejlepší chovatelé čistokrevných telat (genotyp „A“) v kontrolním roce 2018

pořadí	chovatel	celkem telat	hmotnost 120 dnů		hmotnost 210 dnů	
			zváženo	kg	zváženo	kg
1	Hodina Jakub, Kratušín	7	100 %	251	100 %	406
2	Hodina František, Ing., Z áblatí	8	88 %	252	88 %	387
3	Agrochyt s.r.o., Mohelno	42	93 %	242	88 %	383
4	ZD Selibov	5	60 %	230	60 %	388
5	AGRO A.R.W., s.r.o., Stará Červená Voda	8	75 %	234	63 %	378
6	VIMA Trade s.r.o.	11	82 %	234	100 %	363
7	Nátr Daniel, Černá Voda	18	72 %	238	94 %	361
8	Placanda Jakub, Křenovice	22	91 %	227	82 %	365
9	Káňa Petr, Mlynářovice	15	100 %	229	100 %	362
10	Matůšů Dušan, Slušovice	11	73 %	232	82 %	355
11	Polák Jiří, Dolní Libochová	12	100 %	227	100 %	349
12	Nesrsta Miroslav, Lhota	13	92 %	222	77 %	356
13	Chlupáčková Hana, Ing., Ležnice	28	89 %	219	89 %	357
14	Reinold Manfred, Stará Červená Voda	61	92 %	217	85 %	356
	Krutílek Petr SHR, Straník	5	80 %	219	60 %	344
15	Talafous Jaroslav, Krč	16	88 %	225	81 %	340
16	Valihrach František, Krumvř	19	79 %	223	84 %	341
17	ZEAS Bánov, a.s.	28	86 %	217	82 %	341
18	Poláková Zdenka, Dolní Libochová	17	88 %	213	88 %	341
19	Šedivý Jan, Smrhov	9	100 %	212	100 %	341
20	Vachtfeitl Josef, Zábrdí	21	90 %	224	90 %	317

Do hodnocení byly zahrnuty chovy, kde se živě narodilo v KUMP 5 a více telat.

Zváženo bylo minimálně 50 % z narozených ve 120 dnech věku a minimálně 50 % z narozených ve 210 dnech věku.

**Vysvětlivky:**

TR – tělesný rámec, DT – délka těla, HM – hmotnost, PŠH – přední šířka hrudníku, HH – hloubka hrudníku, ŠDZ – šířka/délka zádě, PL – osvalení plece, OH – osvalení hřbetu, OZ – osvalení zádě, UT – užitkový typ