

# SALERS



**UZÁVĚRKY KUMP 2018**

## Plemeno: Salers

Tabulka 4) Počet narozených telat v kontrolním roce

genotyp	narozeno telat celkem	živě narozeno celkem			mrtvě narozeno	zmetání celkem	z toho narozeno po ET	podíl naroz. z dvojčat
		z toho		podíl % z narozen.				
		býků	jalovic					
A	209	100	107	99,0 %	2	0	0	2,4 %
B	0	0	0	0,0 %	0	0	0	0,0 %
C	0	0	0	0,0 %	0	0	0	0,0 %
D	1	1	0	100,0 %	0	0	0	0,0 %
<b>celkem</b>	<b>210</b>	<b>101</b>	<b>107</b>	<b>99,0 %</b>	<b>2</b>	<b>0</b>	<b>0</b>	<b>2,4 %</b>

Tabulka 5) Průběh porodu a hmotnost při narození

genotyp matky	průběh porodu (podíl %)	hodnocení průběhu porodu v %				
	porodní hmotnost	1	2	1 + 2	3	4
A	průběh porodu (podíl %)	98,1 %	1,9 %	<b>100,0 %</b>	0,0	0,0
	porodní hmotnost	37,8	38,0	<b>37,8</b>	0,0 %	0,0 %
B	průběh porodu (podíl %)	0,0 %	0,0 %	<b>0,0 %</b>	0,0 %	0,0 %
	porodní hmotnost	0,0	0,0	<b>0,0</b>	0,0	0,0
C	průběh porodu (podíl %)	0,0 %	0,0 %	<b>0,0 %</b>	0,0 %	0,0 %
	porodní hmotnost	0,0	0,0	<b>0,0</b>	0,0	0,0
D	průběh porodu (podíl %)	100,0 %	0,0 %	<b>100,0 %</b>	0,0 %	0,0 %
	porodní hmotnost	39,0	0,0	<b>39,0</b>	0,0	0,0
K	průběh porodu (podíl %)	100,0 %	0,0 %	<b>100,0 %</b>	0,0 %	0,0 %
	porodní hmotnost	0,0	0,0	<b>0,0</b>	0,0	0,0
<b>celkem</b>	<b>průběh porodu (podíl %)</b>	<b>98,1 %</b>	<b>1,9 %</b>	<b>100,0 %</b>	<b>0,0 %</b>	<b>0,0 %</b>
	<b>porodní hmotnost</b>	<b>37,8</b>	<b>38,0</b>	<b>37,8</b>	<b>0,0</b>	<b>0,0</b>

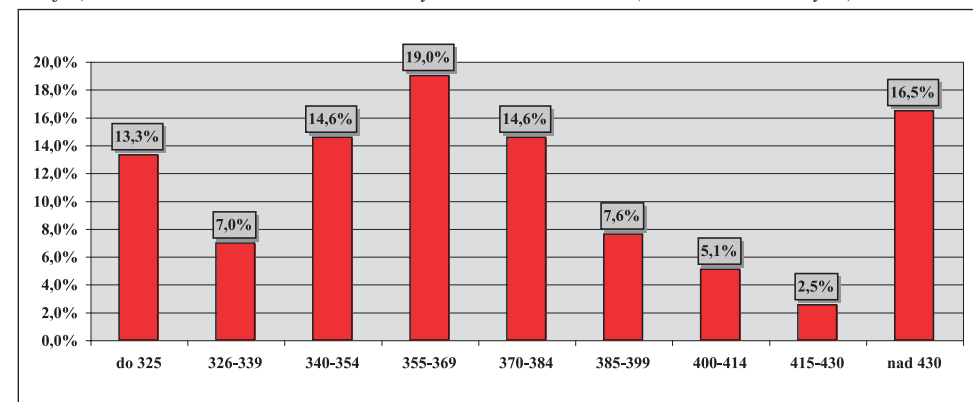
Tabulka 6) Hodnocení průběhu porodu podle věku při otelení

věk při otelení krávy	podíl ze všech %	porodní hmotnost	živě narozená telata		ztráty telat při porodu		podíl ztrát %
			snadné	komplikov.	snadné	komplikov.	
do 2 let	0,0 %	0,0	0,0 %	0,0 %	0,0 %	0,0 %	0,0 %
do 3 let	14,3 %	38,5	100,0 %	0,0 %	0,0 %	0,0 %	0,0 %
do 4 let	21,4 %	37,7	100,0 %	0,0 %	0,0 %	0,0 %	0,0 %
do 5 let	11,4 %	36,6	100,0 %	0,0 %	0,0 %	0,0 %	0,0 %
5 a více	52,9 %	37,9	98,2 %	0,0 %	1,8 %	0,0 %	100,0 %
<b>celkem</b>	<b>100,0 %</b>	<b>37,8</b>	<b>99,0 %</b>	<b>0,0 %</b>	<b>1,0 %</b>	<b>0,0 %</b>	<b>100,0 %</b>

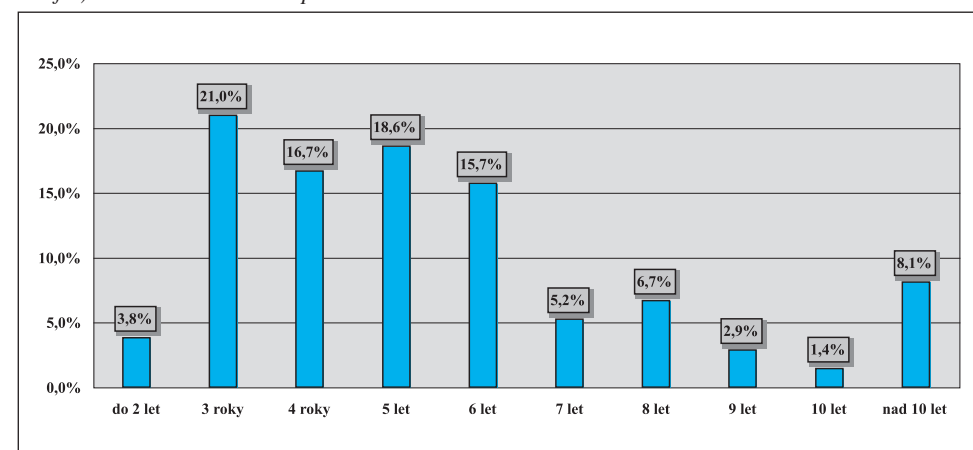
Tabulka 7) Reprodukční ukazatele krav podle genotypu

genotyp matky	podíl otel. ze všech	věk při I. otelení	průměrné mezidobí (podle věku krávy při otelení)				
			do 3 let	do 4 let	do 5 let	5 a více	celkem
A	99,5 %	2,9	0,0	373,5	391,2	398,6	393,1
B	0,0 %	0,0	0,0 %	0,0 %	0,0 %	0,0 %	0,0 %
C	0,0 %	0,0	0,0 %	0,0 %	0,0 %	0,0 %	0,0 %
D	0,5 %	3,8	0,0 %	0,0 %	0,0 %	0,0 %	0,0 %
K	0,0 %	0,0	0,0 %	0,0 %	0,0 %	0,0 %	0,0 %
<b>celkem</b>	<b>100,0 %</b>	<b>2,9</b>	<b>0,0</b>	<b>373,5</b>	<b>391,2</b>	<b>398,6</b>	<b>393,1</b>

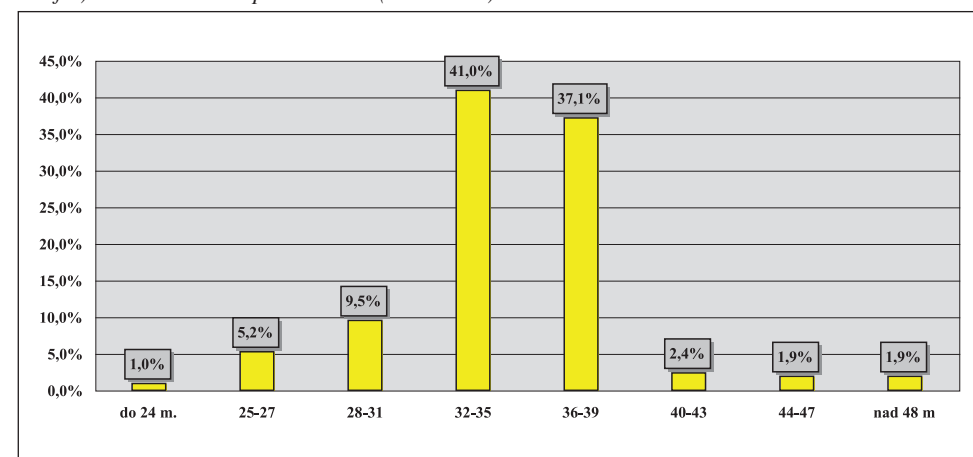
Graf 2) Variabilita mezidobí u krav otelených v kontrolním roce (% ze všech otelených)



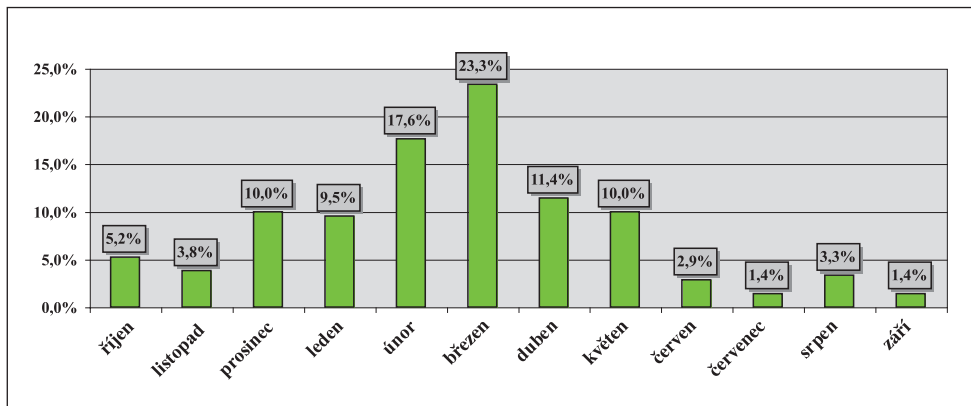
Graf 3) Variabilita věku krav při otelení



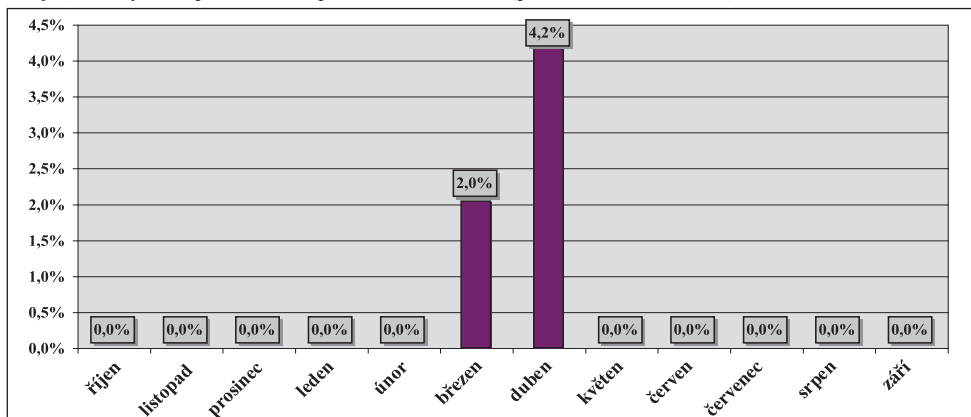
Graf 4) Variabilita věku při I. otelení (v měsících)



Graf 5) Rozložení porodů v průběhu kontrolního roku (% podíl ze všech porodů)



Graf 6) Ztráty telat při narození podle měsíců telení (podíl z telení v měsíci)



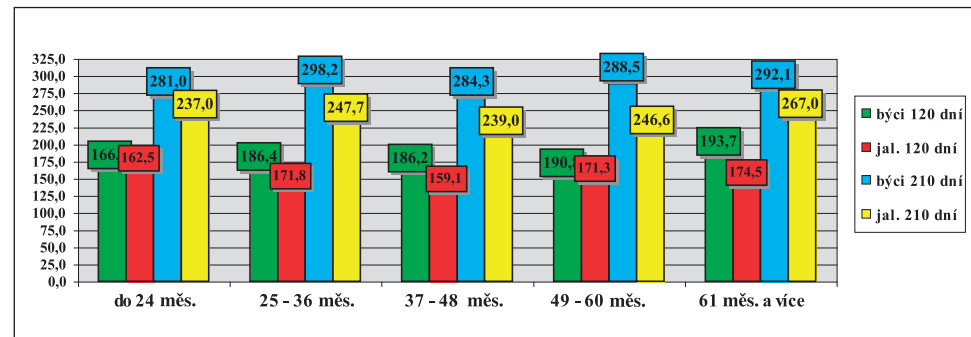
Tabulka 8) Zajišťování reprodukce ve stádech

způsob plemnitby	počet býků	počet nar. telat	narozeno kusů z celkového počtu						průměr na 1 býka
			do 5	6 až 10	11 až 15	16 až 20	21 až 30	31 a víc	
<i>inseminace</i>	7	37	32,4 %	16,2 %	0,0 %	51,4 %	0,0 %	0,0 %	5,3
<i>přirozená pl.</i>	15	172	7,6 %	9,3 %	13,4 %	21,5 %	27,9 %	20,3 %	11,5
<i>harém</i>	x	1	x	x	x	x	x	x	x
<b>celkem</b>	<b>22</b>	<b>210</b>	<b>11,9 %</b>	<b>10,5 %</b>	<b>11,0 %</b>	<b>26,7 %</b>	<b>22,9 %</b>	<b>16,7 %</b>	<b>9,5</b>

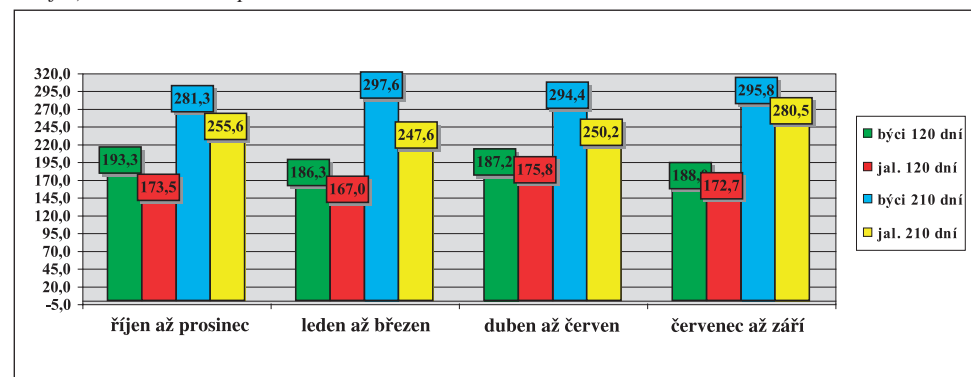
Tabulka 9) Členění velikosti chovů podle počtu narozených telat

do 30 ks	31–60	61–90	91–120	121–150	151–180	181–210	211–240	241–270	271 a víc
80,0 %	20,0 %	0,0 %	0,0 %	0,0 %	0,0 %	0,0 %	0,0 %	0,0 %	0,0 %

Graf 7) Hmotnost telat podle věku matky při otelení



Graf 8) Hmotnost telat podle období otelení



Tabulka 10a) Členění chovů podle dosažené užitkovosti (hmotnost ve 120 dnech)

pohlaví	počet zvaž. telat	dosažená hmotnost (kg)							
		do 140	141-150	151-160	161-170	171-180	181-190	191-200	201 a víc
<i>býčci</i>	54	1,9 %	0,0 %	3,7 %	11,1 %	18,5 %	22,2 %	22,2 %	20,4 %
<i>jalovice</i>	64	4,7 %	9,4 %	10,9 %	31,3 %	15,6 %	15,6 %	4,7 %	7,8 %
<b>celkem</b>	<b>118</b>	<b>3,4 %</b>	<b>5,1 %</b>	<b>7,6 %</b>	<b>22,0 %</b>	<b>16,9 %</b>	<b>18,6 %</b>	<b>12,7 %</b>	<b>13,6 %</b>

Tabulka 10b) Členění chovů podle dosažené užitkovosti (hmotnost v 210 dnech)

pohlaví	počet zvaž. telat	dosažená hmotnost (kg)										
		do 210	211-220	221-230	231-240	241-250	251-260	261-270	271-280	281-290	291-300	301 a víc
<i>býčci</i>	54	1,9 %	0,0 %	1,9 %	3,7 %	3,7 %	3,7 %	1,9 %	5,6 %	20,4 %	20,4 %	37,0 %
<i>jalovice</i>	79	3,8 %	2,5 %	17,7 %	8,9 %	10,1 %	19,0 %	11,4 %	11,4 %	3,8 %	6,3 %	5,1 %
<b>celkem</b>	<b>133</b>	<b>3,0 %</b>	<b>1,5 %</b>	<b>11,3 %</b>	<b>6,8 %</b>	<b>7,5 %</b>	<b>12,8 %</b>	<b>7,5 %</b>	<b>9,0 %</b>	<b>10,5 %</b>	<b>12,0 %</b>	<b>18,0 %</b>

Tabulka 11) Hmotnost telat podle genotypu matek

genotyp matek		hmotnost ve věku							
		při narození		120 dní		210 dní		365 dní	
		býci	jalovice	býci	jalovice	býci	jalovice	býci	jalovice
A	kg	39,3	36,4	187,8	170,4	291,8	253,3	506,9	320,7
	s	3,400	2,685	20,737	19,299	31,522	27,471	45,111	52,980
B	kg	0,0	0,0	0,0	0,0	0,0	0,0	0,0	0,0
	s	0,0	0,0	0,0	0,0	0,0	0,0	0,0	0,0
C	kg	0,0	0,0	0,0	0,0	0,0	0,0	0,0	0,0
	s	0,0	0,0	0,0	0,0	0,0	0,0	0,0	0,0
D	kg	39,0	0,0	161,0	0,0	0,0	0,0	0,0	0,0
	s	0,0	0,0	0,0	0,0	0,0	0,0	0,0	0,0
K	kg	0,0	36,0	0,0	0,0	0,0	0,0	0,0	0,0
	s	0,0	0,0	0,0	0,0	0,0	0,0	0,0	0,0
celkem	kg	39,3	36,4	187,3	170,4	291,8	253,3	506,9	320,7
	s	3,383	2,685	20,861	19,299	31,522	27,471	45,111	52,980

Tabulka 12) Lineární hodnocení zevnějšku telat (podíl %)

býci	body – % z celkového počtu hodnocených telat									
36 ks	1	2	3	4	5	6	7	8	9	10
TR	0,0 %	2,8 %	0,0 %	0,0 %	22,2 %	13,9 %	16,7 %	19,4 %	13,9 %	11,1 %
DT	0,0 %	0,0 %	0,0 %	0,0 %	5,6 %	19,4 %	50,0 %	25,0 %	0,0 %	0,0 %
HM	2,8 %	2,8 %	2,8 %	0,0 %	13,9 %	16,7 %	22,2 %	16,7 %	11,1 %	11,1 %
PŠH	0,0 %	0,0 %	0,0 %	11,1 %	8,3 %	75,0 %	5,6 %	0,0 %	0,0 %	0,0 %
HH	0,0 %	0,0 %	0,0 %	0,0 %	5,6 %	16,7 %	72,2 %	5,6 %	0,0 %	0,0 %
ŠDZ	0,0 %	0,0 %	0,0 %	8,3 %	11,1 %	63,9 %	16,7 %	0,0 %	0,0 %	0,0 %
OP	0,0 %	0,0 %	5,6 %	8,3 %	27,8 %	52,8 %	5,6 %	0,0 %	0,0 %	0,0 %
OH	0,0 %	0,0 %	0,0 %	8,3 %	5,6 %	63,9 %	19,4 %	2,8 %	0,0 %	0,0 %
OZ	0,0 %	0,0 %	8,3 %	0,0 %	30,6 %	50,0 %	11,1 %	0,0 %	0,0 %	0,0 %
UT	0,0 %	0,0 %	5,6 %	5,6 %	19,4 %	44,4 %	22,2 %	2,8 %	0,0 %	0,0 %

jalovice	body – % z celkového počtu hodnocených telat									
62 ks	1	2	3	4	5	6	7	8	9	10
TR	0,0 %	1,6 %	0,0 %	3,2 %	6,5 %	12,9 %	19,4 %	19,4 %	24,2 %	12,9 %
DT	0,0 %	0,0 %	0,0 %	1,6 %	4,8 %	29,0 %	50,0 %	11,3 %	3,2 %	0,0 %
HM	4,8 %	17,7 %	6,5 %	9,7 %	9,7 %	8,1 %	12,9 %	12,9 %	6,5 %	11,3 %
PŠH	0,0 %	0,0 %	0,0 %	12,9 %	22,6 %	50,0 %	14,5 %	0,0 %	0,0 %	0,0 %
HH	0,0 %	0,0 %	0,0 %	0,0 %	6,5 %	29,0 %	51,6 %	12,9 %	0,0 %	0,0 %
ŠDZ	0,0 %	0,0 %	0,0 %	6,5 %	21,0 %	46,8 %	21,0 %	4,8 %	0,0 %	0,0 %
OP	0,0 %	0,0 %	0,0 %	14,5 %	40,3 %	32,3 %	12,9 %	0,0 %	0,0 %	0,0 %
OH	0,0 %	0,0 %	0,0 %	3,2 %	25,8 %	46,8 %	16,1 %	8,1 %	0,0 %	0,0 %
OZ	0,0 %	0,0 %	3,2 %	6,5 %	43,5 %	37,1 %	3,2 %	6,5 %	0,0 %	0,0 %
UT	0,0 %	0,0 %	3,2 %	6,5 %	29,0 %	35,5 %	17,7 %	8,1 %	0,0 %	0,0 %

Tabulka 13) Nejlepší chovatelé čistokrevných telat (genotyp „A“) v kontrolním roce 2018

pořadí	chovatel	celkem telat	hmotnost 120 dnů		hmotnost 210 dnů	
			zváženo	kg	zváženo	kg
1	Farma Kozák, s.r.o.	4	100 %	193	100 %	310
2	Orlovský Věroslav, Veletiny	6	83 %	194	83 %	295
3	Mendelova univerzita Brno-ŠZP Žabčice	3	100 %	189	100 %	306
4	Agrospol Holding s.r.o.	5	80 %	171	80 %	328
5	Loos Adolf, Hora Svaté Kateřiny	10	80 %	190	70 %	264
6	Vondrušková Věra, Protivec	23	52 %	178	9 %	276
	Kraml Eduard, Stachy	48	48 %	179	88 %	270
7	Vilánek Miloslav, Čestice	3	33 %	170	33 %	283
8	Krejcar David, Těšínov	37	46 %	177	84 %	262
9	Eco Farm CZ s.r.o., Frymburk	47	83 %	174	43 %	237

Do hodnocení byly zahrnuty chovy, kde byla telata vážena ve 120 dnech věku i 210 dnech věku.

**Vysvětlivky:**

TR – tělesný rámec, DT – délka těla, HM – hmotnost, PŠH – přední šířka hrudníku, HH – hloubka hrudníku, ŠDZ – šířka/délka zádě, PL – osvalení plece, OH – osvalení hřbetu, OZ – osvalení zádě, UT – užitkový typ