

Plemeno: Shorthorn

Tabulka 4) Počet narozených telat v kontrolním roce

genotyp	narozeno telat celkem	Živě narozeno celkem			mrtvě narozeno	zmetání celkem	z toho narozeno po ET	podíl naroz. z dvojčat
		z toho		podíl % z narozen.				
		býků	jalovic					
A	61	23	38	100,0 %	0	0	0	1,6 %
B	3	1	2	0,0 %	0	0	0	0,0 %
C	9	4	5	0,0 %	0	0	0	0,0 %
D	9	7	2	100,0 %	0	0	0	11,1 %
celkem	82	35	47	100,0 %	0	0	0	2,4 %

Tabulka 5) Průběh porodu a hmotnost při narození

genotyp matky	průběh porodu (podíl %)	hodnocení průběhu porodu v %				
	porodní hmotnost	1	2	1 + 2	3	4
A	průběh porodu (podíl %)	79,4 %	20,6 %	100,0 %	0,0 %	0,0 %
	porodní hmotnost	34,0	40,4	34,7	0,0	0,0
B	průběh porodu (podíl %)	100,0 %	0,0 %	100,0 %	0,0 %	0,0 %
	porodní hmotnost	30,7	0,0	30,7	0,0	0,0
C	průběh porodu (podíl %)	100,0 %	0,0 %	100,0 %	0,0 %	0,0 %
	porodní hmotnost	30,9	0,0	30,9	0,0	0,0
D	průběh porodu (podíl %)	100,0 %	0,0 %	100,0 %	0,0 %	0,0 %
	porodní hmotnost	31,7	0,0	31,7	0,0	0,0
K	průběh porodu (podíl %)	0,0 %	0,0 %	0,0 %	0,0 %	0,0 %
	porodní hmotnost	0,0	0,0	0,0	0,0	0,0
celkem	průběh porodu (podíl %)	84,3 %	15,7 %	100,0 %	0,0 %	0,0 %
	porodní hmotnost	33,2	40,4	33,8	0,0	0,0

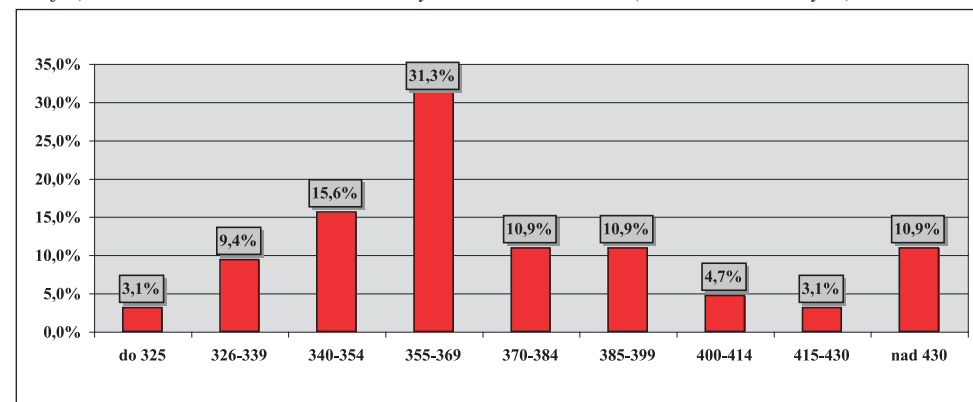
Tabulka 6) Hodnocení průběhu porodu podle věku při otelení

věk při otelení krávy	podíl ze všech %	porodní hmotnost	živě narozená telata		ztráty telat při porodu		podíl ztrát %
			snadné	komplikov.	snadné	komplikov.	
do 2 let	0,0 %	0,0	0,0 %	0,0 %	0,0 %	0,0 %	0,0 %
do 3 let	8,5 %	36,0	100,0 %	0,0 %	0,0 %	0,0 %	0,0 %
do 4 let	15,9 %	37,5	100,0 %	0,0 %	0,0 %	0,0 %	0,0 %
do 5 let	9,8 %	35,0	100,0 %	0,0 %	0,0 %	0,0 %	0,0 %
5 a víc	65,9 %	32,5	100,0 %	0,0 %	0,0 %	0,0 %	0,0 %
celkem	100,0 %	33,8	100,0 %	0,0 %	0,0 %	0,0 %	0,0 %

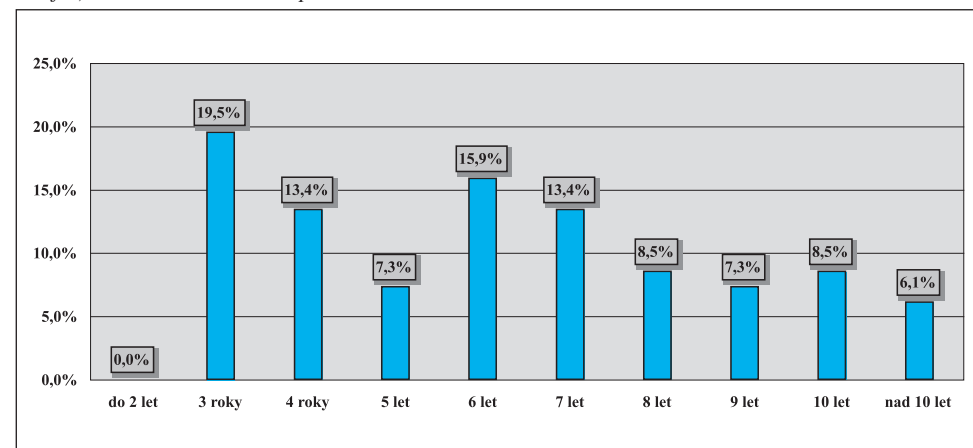
Tabulka 7) Reprodukční ukazatele krav podle genotypu

genotyp matky	podíl otel. ze všech	věk při I. otelení	průměrné mezidobí (podle věku krávy při otelení)				
			do 3 let	do 4 let	do 5 let	5 a více	celkem
A	74,4 %	2,8	0,0	359,5	414,5	375,0	378,3
B	3,7 %	2,9	0,0	0,0	0,0	530,0	530,0
C	11,0 %	2,8	0,0	0,0	0,0	359,4	359,4
D	11,0 %	3,7	0,0	0,0	0,0	372,4	372,4
K	0,0 %	0,0	0,0	0,0	0,0	0,0	0,0
celkem	100,0 %	2,9	0,0	359,5	414,5	381,1	382,2

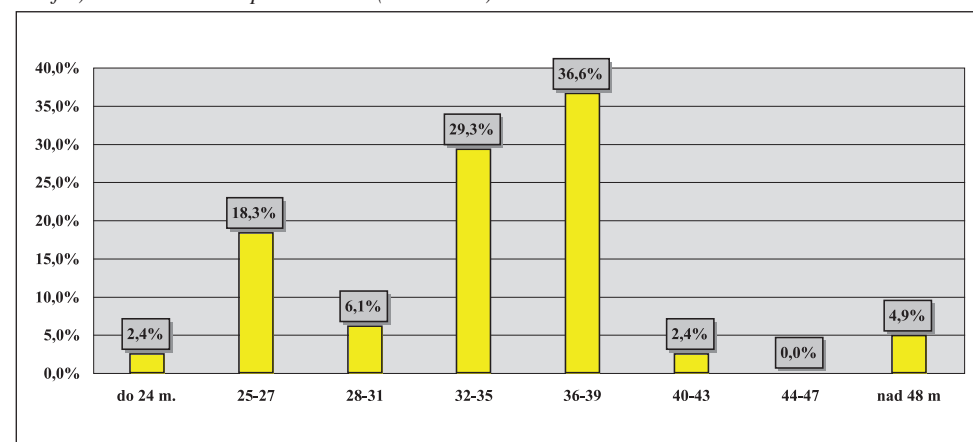
Graf 2) Variabilita mezidobí u krav otelených v kontrolním roce (% ze všech otelených)



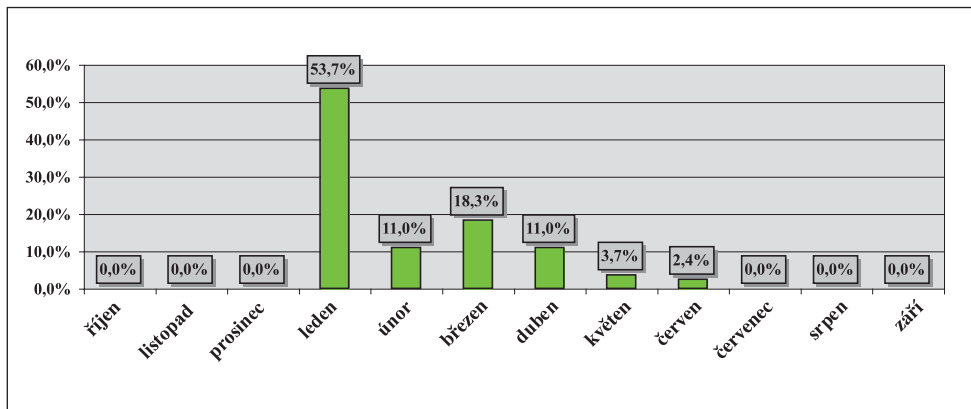
Graf 3) Variabilita věku krav při otelení



Graf 4) Variabilita věku při I. otelení (v měsících)



Graf 5) Rozložení porodů v průběhu kontrolního roku (% podíl ze všech porodů)



Graf 6) Ztráty telat při narození podle měsíců telení (podíl z telení v měsíci)

Během kontrolního roku nebyly zaznamenány žádné ztráty při porodu

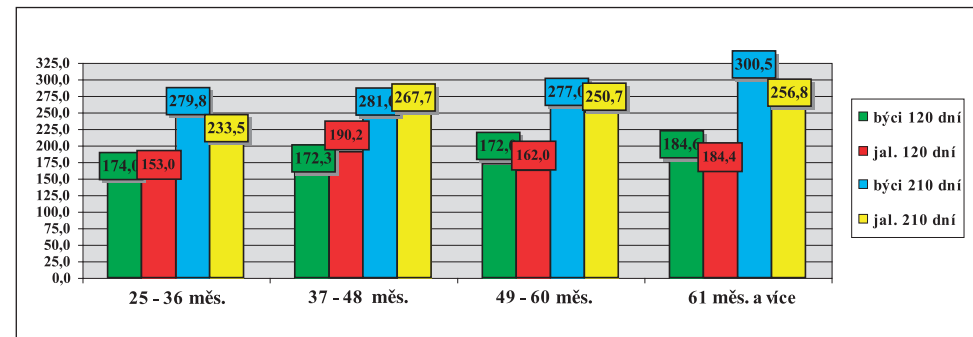
Tabulka 8) Zajišťování reprodukce ve stádech

způsob plemenitby	počet býků	počet nar. telat	narozeno kusů z celkového počtu						průměr na 1 býka
			do 5	6 až 10	11 až 15	16 až 20	21 až 30	31 a víc	
<i>inseminace</i>	2	4	100,0 %	0,0 %	0,0 %	0,0 %	0,0 %	0,0 %	2,0
<i>přirozená pl.</i>	7	78	10,3 %	11,5 %	14,1 %	24,4 %	0,0 %	39,7 %	11,1
<i>harém</i>	x	0	x	x	x	x	x	x	x
celkem	9	82	14,6 %	11,0 %	13,4 %	23,2 %	0,0 %	37,8 %	9,1

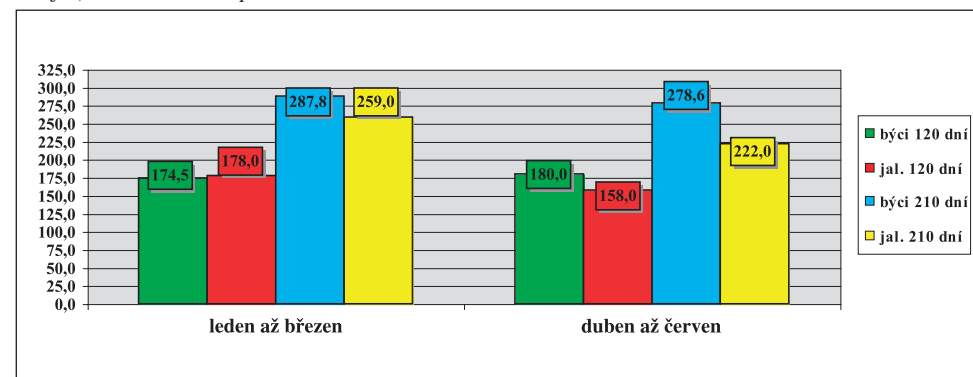
Tabulka 9) Členění velikosti chovů podle počtu narozených telat

do 30 ks	31–60	61–90	91–120	121–150	151–180	181–210	211–240	241–270	271 a víc
80,0 %	20,0 %	0,0 %	0,0 %	0,0 %	0,0 %	0,0 %	0,0 %	0,0 %	0,0 %

Graf 7) Hmotnost telat podle věku matky při otelení



Graf 8) Hmotnost telat podle období otelení



Tabulka 10a) Členění chovů podle dosažené užitkovosti (hmotnost ve 120 dnech)

pohlaví	počet zvaž. telat	dosažená hmotnost (kg)							
		do 140	141-150	151-160	161-170	171-180	181-190	191-200	201 a víc
<i>býčci</i>	16	0,0 %	0,0 %	12,5 %	25,0 %	18,8 %	31,3 %	6,3 %	6,3 %
<i>jalovice</i>	20	10,0 %	5,0 %	15,0 %	5,0 %	20,0 %	15,0 %	20,0 %	10,0 %
celkem	36	5,6 %	2,8 %	13,9 %	13,9 %	19,4 %	22,2 %	13,9 %	8,3 %

Tabulka 10b) Členění chovů podle dosažené užitkovosti (hmotnost v 210 dnech)

pohlaví	počet zvaž. telat	dosažená hmotnost (kg)										
		do 210	211-220	221-230	231-240	241-250	251-260	261-270	271-280	281-290	291-300	301 a víc
<i>býčci</i>	13	7,7 %	0,0 %	0,0 %	0,0 %	0,0 %	15,4 %	15,4 %	23,1 %	15,4 %	0,0 %	23,1 %
<i>jalovice</i>	27	7,4 %	18,5 %	3,7 %	7,4 %	7,4 %	3,7 %	14,8 %	14,8 %	11,1 %	11,1 %	0,0 %
celkem	40	7,5 %	12,5 %	2,5 %	5,0 %	5,0 %	7,5 %	15,0 %	17,5 %	12,5 %	7,5 %	7,5 %

Tabulka 11) Hmotnost telat podle genotypu matek

genotyp matek		hmotnost ve věku							
		při narození		120 dní		210 dní		365 dní	
		býci	jalovice	býci	jalovice	býci	jalovice	býci	jalovice
A	kg	36,3	33,7	177,1	174,3	283,6	252,9	436,0	338,0
	s	4,820	3,318	15,845	23,831	17,224	32,129	1,414	0,0
B	kg	31,0	30,5	0,0	0,0	0,0	0,0	0,0	327,0
	s	0,0	0,707	0,0	0,0	0,0	0,0	0,0	14,142
C	kg	31,0	30,8	164,0	0,0	0,0	0,0	0,0	321,3
	s	5,598	2,950	0,0	0,0	0,0	0,0	0,0	18,025
D	kg	31,1	33,5	0,0	0,0	0,0	0,0	303,0	0,0
	s	3,132	3,536	0,0	0,0	0,0	0,0	0,0	0,0
K	kg	0,0	0,0	0,0	0,0	0,0	0,0	0,0	0,0
	s	0,0	0,0	0,0	0,0	0,0	0,0	0,0	0,0
celkem	kg	34,5	33,3	176,3	174,3	283,6	252,9	391,7	325,3
	s	5,095	3,328	15,652	23,831	17,224	32,129	76,794	15,316

Tabulka 12) Lineární hodnocení zevnějšku telat (podíl %)

býci	body – % z celkového počtu hodnocených telat									
12 ks	1	2	3	4	5	6	7	8	9	10
TR	0,0 %	0,0 %	0,0 %	16,7 %	8,3 %	16,7 %	33,3 %	0,0 %	25,0 %	0,0 %
DT	0,0 %	0,0 %	0,0 %	8,3 %	16,7 %	50,0 %	25,0 %	0,0 %	0,0 %	0,0 %
HM	0,0 %	0,0 %	0,0 %	16,7 %	16,7 %	25,0 %	16,7 %	0,0 %	25,0 %	0,0 %
PŠH	0,0 %	0,0 %	0,0 %	8,3 %	41,7 %	41,7 %	8,3 %	0,0 %	0,0 %	0,0 %
HH	0,0 %	0,0 %	0,0 %	0,0 %	25,0 %	50,0 %	16,7 %	8,3 %	0,0 %	0,0 %
ŠDZ	0,0 %	0,0 %	0,0 %	0,0 %	41,7 %	50,0 %	8,3 %	0,0 %	0,0 %	0,0 %
OP	0,0 %	0,0 %	0,0 %	16,7 %	33,3 %	33,3 %	16,7 %	0,0 %	0,0 %	0,0 %
OH	0,0 %	0,0 %	0,0 %	8,3 %	25,0 %	50,0 %	16,7 %	0,0 %	0,0 %	0,0 %
OZ	0,0 %	0,0 %	0,0 %	25,0 %	50,0 %	16,7 %	8,3 %	0,0 %	0,0 %	0,0 %
UT	0,0 %	0,0 %	0,0 %	8,3 %	25,0 %	50,0 %	8,3 %	8,3 %	0,0 %	0,0 %

jalovice	body – % z celkového počtu hodnocených telat									
27 ks	1	2	3	4	5	6	7	8	9	10
TR	0,0 %	0,0 %	0,0 %	7,4 %	11,1 %	18,5 %	7,4 %	11,1 %	11,1 %	33,3 %
DT	0,0 %	0,0 %	0,0 %	7,4 %	11,1 %	29,6 %	37,0 %	14,8 %	0,0 %	0,0 %
HM	7,4 %	3,7 %	14,8 %	3,7 %	3,7 %	11,1 %	0,0 %	14,8 %	18,5 %	22,2 %
PŠH	0,0 %	3,7 %	0,0 %	11,1 %	14,8 %	44,4 %	25,9 %	0,0 %	0,0 %	0,0 %
HH	0,0 %	0,0 %	0,0 %	7,4 %	22,2 %	11,1 %	44,4 %	14,8 %	0,0 %	0,0 %
ŠDZ	0,0 %	3,7 %	0,0 %	7,4 %	18,5 %	51,9 %	18,5 %	0,0 %	0,0 %	0,0 %
OP	0,0 %	3,7 %	0,0 %	18,5 %	14,8 %	33,3 %	29,6 %	0,0 %	0,0 %	0,0 %
OH	0,0 %	3,7 %	0,0 %	18,5 %	7,4 %	33,3 %	37,0 %	0,0 %	0,0 %	0,0 %
OZ	0,0 %	3,7 %	0,0 %	18,5 %	18,5 %	44,4 %	14,8 %	0,0 %	0,0 %	0,0 %
UT	0,0 %	3,7 %	0,0 %	18,5 %	7,4 %	14,8 %	40,7 %	14,8 %	0,0 %	0,0 %

Tabulka 13) Nejlepší chovatelé čistokrevných telat (genotyp „A“) v kontrolním roce 2018

pořadí	chovatel	celkem telat	hmotnost 120 dnů		hmotnost 210 dnů	
			zváženo	kg	zváženo	kg
1	Žaloudek Roman, Ptenín	23	83 %	182	70 %	275
2	Štechmüller Jan, Ing., Ouběnice-Ostrov	4	100 %	172	75 %	269
3	Vacík Václav ml., Roupov	18	50 %	171	83 %	249
	Mendelova univerzita Brno-ŠZP Žabčice	2	100 %	162	100 %	254

Do hodnocení byly zahrnuty chovy, kde byla telata vážena ve 120 dnech věku i 210 dnech věku.

Vysvětlivky:

TR – tělesný rámec, DT – délka těla, HM – hmotnost, PŠH – přední šířka hrudníku, HH – hloubka hrudníku, ŠDZ – šířka/délka zadě, PL – osvalení plece, OH – osvalení hřbetu, OZ – osvalení zadě, UT – užitkový typ