

Plemeno: Dexter

Tabulka 4) Počet narozených telat v kontrolním roce

genotyp	narozeno telat celkem	živo narozeno celkem			mrtvě narozeno	zmetání celkem	z toho narozeno po ET	podíl naroz. z dvojčat
		z toho		podíl % z narozen.				
		býků	jalovic					
A	144	68	75	99,3 %	1	0	0	0,7 %
B	0	0	0	0,0 %	0	0	0	0,0 %
C	0	0	0	0,0 %	0	0	0	0,0 %
D	0	0	0	0,0 %	0	0	0	0,0 %
celkem	144	68	75	99,3 %	1	0	0	0,0 %

Tabulka 5) Průběh porodu a hmotnost při narození

genotyp matky	průběh porodu (podíl %)	hodnocení průběhu porodu v %				
	porodní hmotnost	1	2	1 + 2	3	4
A	průběh porodu (podíl %)	98,6 %	1,4 %	100,0 %	0,0 %	0,0 %
	porodní hmotnost	21,4	22,0	21,4	0,0	0,0
B	průběh porodu (podíl %)	0,0 %	0,0 %	0,0 %	0,0 %	0,0 %
	porodní hmotnost	0,0	0,0	0,0	0,0	0,0
C	průběh porodu (podíl %)	0,0 %	0,0 %	0,0 %	0,0 %	0,0 %
	porodní hmotnost	0,0	0,0	0,0	0,0	0,0
D	průběh porodu (podíl %)	0,0 %	0,0 %	0,0 %	0,0 %	0,0 %
	porodní hmotnost	0,0	0,0	0,0	0,0	0,0
K	průběh porodu (podíl %)	0,0 %	0,0 %	0,0 %	0,0 %	0,0 %
	porodní hmotnost	0,0	0,0	0,0	0,0	0,0
celkem	průběh porodu (podíl %)	98,6 %	1,4 %	100,0 %	0,0 %	0,0 %
	porodní hmotnost	21,4	22,0	21,4	0,0	0,0

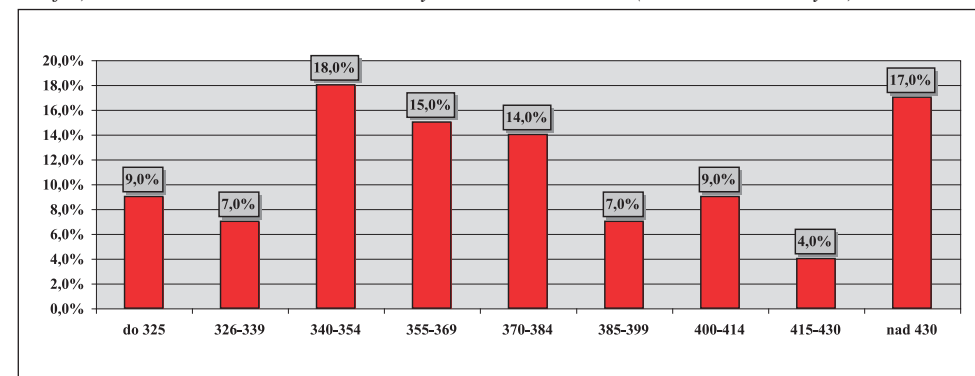
Tabulka 6) Hodnocení průběhu porodu podle věku při otelení

věk při otelení krávy	podíl ze všech %	porodní hmotnost	živo narozená telata		ztráty telat při porodu		podíl ztrát %
			snadné	komplikov.	snadné	komplikov.	
do 2 let	7,6 %	22,7	100,0 %	0,0 %	0,0 %	0,0 %	0,0 %
do 3 let	22,9 %	21,2	97,0 %	0,0 %	3,0 %	0,0 %	100,0 %
do 4 let	8,3 %	20,2	100,0 %	0,0 %	0,0 %	0,0 %	0,0 %
do 5 let	23,6 %	21,8	100,0 %	0,0 %	0,0 %	0,0 %	0,0 %
5 a víc	37,5 %	21,4	100,0 %	0,0 %	0,0 %	0,0 %	0,0 %
celkem	100,0 %	21,4	99,3 %	0,0 %	0,7 %	0,0 %	100,0 %

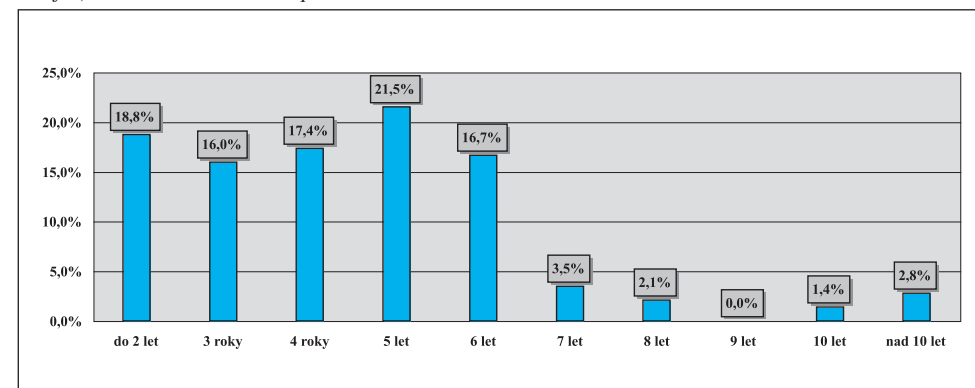
Tabulka 7) Reprodukční ukazatele krav podle genotypu

genotyp matky	podíl otel. ze všech	věk při I. otelení	průměrné mezidobí (podle věku krávy při otelení)				celkem
			do 3 let	do 4 let	do 5 let	5 a více	
A	100,0 %	2,5	361,6	396,2	409,8	396,7	399,2
B	0,0 %	0,0	0,0	0,0	0,0	0,0	0,0
C	0,0 %	0,0	0,0	0,0	0,0	0,0	0,0
D	0,0 %	0,0	0,0	0,0	0,0	0,0	0,0
K	0,0 %	0,0	0,0	0,0	0,0	0,0	0,0
celkem	100,0 %	2,5	361,6	396,2	409,8	396,7	399,2

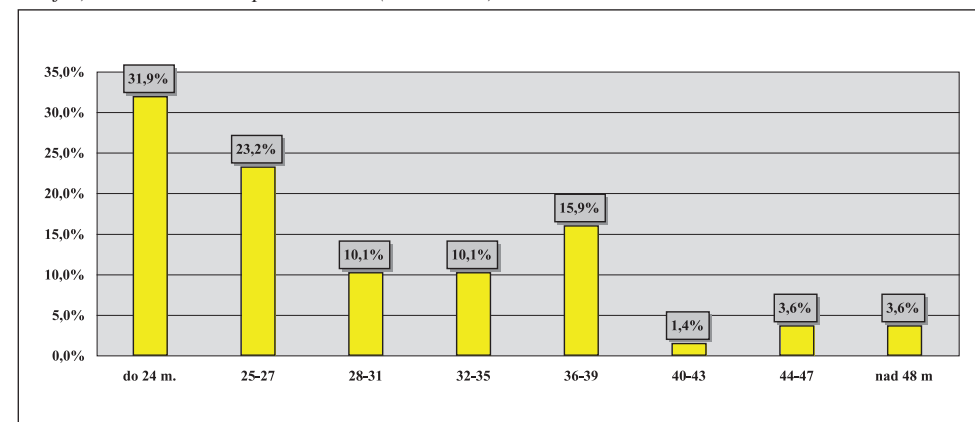
Graf 2) Variabilita mezidobí u krav otelených v kontrolním roce (% ze všech otelených)



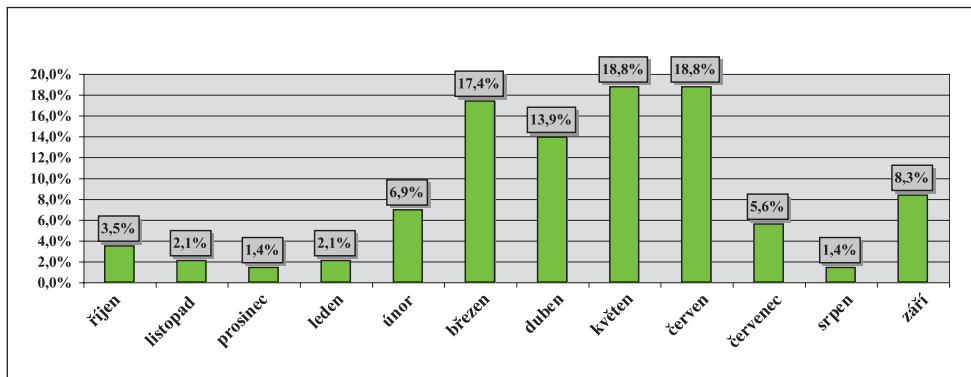
Graf 3) Variabilita věku krav při otelení



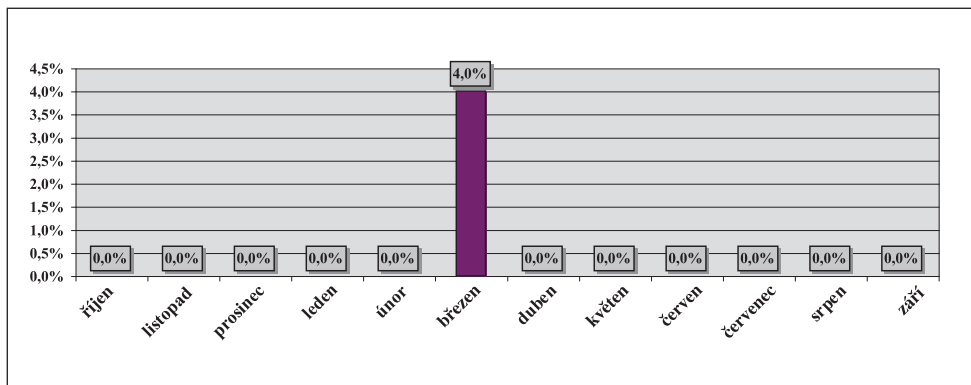
Graf 4) Variabilita věku při I. otelení (v měsících)



Graf 5) Rozložení porodů v průběhu kontrolního roku (% podíl ze všech porodů)



Graf 6) Ztráty telat při narození podle měsíců telení (podíl z telení v měsíci)



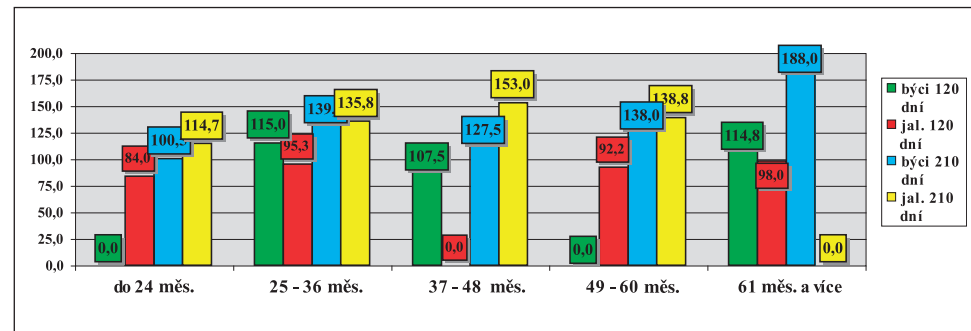
Tabulka 8) Zajišťování reprodukce ve stádech

způsob plemenitby	počet býků	počet nar. telat	narozeno kusů z celkového počtu						průměr na 1 býka
			do 5	6 až 10	11 až 15	16 až 20	21 až 30	31 a víc	
inseminace	1	1	100,0 %	0,0 %	0,0 %	0,0 %	0,0 %	0,0 %	1,0
přirozená pl.	24	139	28,1 %	32,4 %	28,1 %	11,5 %	0,0 %	0,0 %	5,8
harém	x	4	x	x	x	x	x	x	x
celkem	25	144	28,6 %	32,1 %	27,9 %	11,4 %	0,0 %	0,0 %	5,6

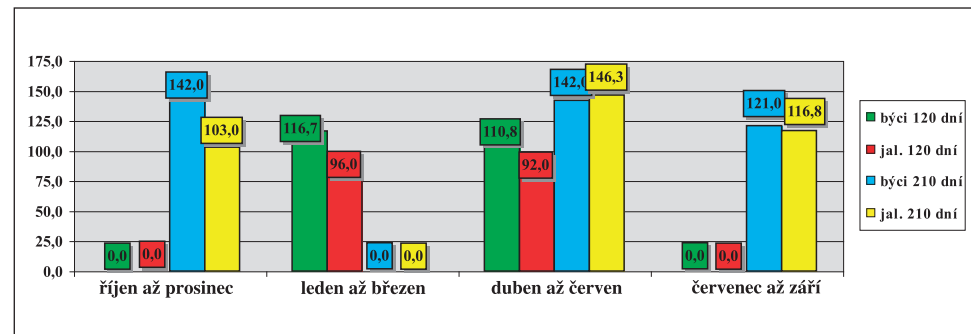
Tabulka 9) Členění velikosti chovů podle počtu narozených telat

do 30 ks	31–60	61–90	91–120	121–150	151–180	181–210	211–240	241–270	271 a víc
100,0 %	0,0 %	0,0 %	0,0 %	0,0 %	0,0 %	0,0 %	0,0 %	0,0 %	0,0 %

Graf 7) Hmotnost telat podle věku matky při otelení



Graf 8) Hmotnost telat podle období otelení



Tabulka 10a) Členění chovů podle dosažené užitkovosti (hmotnost ve 120 dnech)

pohlaví	počet zvaž. telat	dosažená hmotnost (kg)							
		do 140	141-150	151-160	161-170	171-180	181-190	191-200	201 a víc
býčci	8	100,0 %	0,0 %	0,0 %	0,0 %	0,0 %	0,0 %	0,0 %	0,0 %
jalovice	12	100,0 %	0,0 %	0,0 %	0,0 %	0,0 %	0,0 %	0,0 %	0,0 %
celkem	20	100,0 %	0,0 %	0,0 %	0,0 %	0,0 %	0,0 %	0,0 %	0,0 %

Tabulka 10b) Členění chovů podle dosažené užitkovosti (hmotnost v 210 dnech)

pohlaví	počet zvaž. telat	dosažená hmotnost (kg)									
		do 210	211-220	221-230	231-240	241-250	251-260	261-270	271-280	281-290	291-300
býčci	10	100,0 %	0,0 %	0,0 %	0,0 %	0,0 %	0,0 %	0,0 %	0,0 %	0,0 %	0,0 %
jalovice	14	100,0 %	0,0 %	0,0 %	0,0 %	0,0 %	0,0 %	0,0 %	0,0 %	0,0 %	0,0 %
celkem	24	100,0 %	0,0 %	0,0 %	0,0 %	0,0 %	0,0 %	0,0 %	0,0 %	0,0 %	0,0 %

Tabulka 11) Hmotnost telat podle genotypu matek

genotyp matek		hmotnost ve věku							
		při narození		120 dní		210 dní		365 dní	
		býci	jalovice	býci	jalovice	býci	jalovice	býci	jalovice
A	kg	22,3	20,4	113,0	93,0	133,6	134,8	211,9	169,8
	s	2,155	2,163	6,503	7,261	28,485	23,248	31,469	18,767
B	kg	0,0	0,0	0,0	0,0	0,0	0,0	0,0	0,0
	s	0,0	0,0	0,0	0,0	0,0	0,0	0,0	0,0
C	kg	0,0	0,0	0,0	0,0	0,0	0,0	0,0	0,0
	s	0,0	0,0	0,0	0,0	0,0	0,0	0,0	0,0
D	kg	0,0	0,0	0,0	0,0	0,0	0,0	0,0	0,0
	s	0,0	0,0	0,0	0,0	0,0	0,0	0,0	0,0
K	kg	0,0	0,0	0,0	0,0	0,0	0,0	0,0	0,0
	s	0,0	0,0	0,0	0,0	0,0	0,0	0,0	0,0
celkem	kg	22,3	20,4	113,0	93,0	133,6	134,8	211,9	169,8
	s	2,155	2,163	6,503	7,261	28,485	23,248	31,469	18,767

Tabulka 12) Lineární hodnocení zevnějšku telat (podíl %)

býci	body – % z celkového počtu hodnocených telat									
14 ks	1	2	3	4	5	6	7	8	9	10
TR	0,0 %	0,0 %	21,4 %	0,0 %	7,1 %	0,0 %	21,4 %	14,3 %	7,1 %	28,6 %
DT	0,0 %	0,0 %	0,0 %	14,3 %	14,3 %	35,7 %	21,4 %	14,3 %	0,0 %	0,0 %
HM	21,4 %	7,1 %	14,3 %	0,0 %	7,1 %	7,1 %	0,0 %	28,6 %	0,0 %	14,3 %
PŠH	0,0 %	0,0 %	7,1 %	21,4 %	57,1 %	14,3 %	0,0 %	0,0 %	0,0 %	0,0 %
HH	0,0 %	0,0 %	0,0 %	7,1 %	28,6 %	42,9 %	21,4 %	0,0 %	0,0 %	0,0 %
ŠDZ	0,0 %	0,0 %	7,1 %	28,6 %	42,9 %	21,4 %	0,0 %	0,0 %	0,0 %	0,0 %
OP	0,0 %	0,0 %	28,6 %	28,6 %	21,4 %	21,4 %	0,0 %	0,0 %	0,0 %	0,0 %
OH	0,0 %	0,0 %	21,4 %	21,4 %	35,7 %	21,4 %	0,0 %	0,0 %	0,0 %	0,0 %
OZ	0,0 %	0,0 %	28,6 %	28,6 %	42,9 %	0,0 %	0,0 %	0,0 %	0,0 %	0,0 %
UT	0,0 %	0,0 %	14,3 %	21,4 %	35,7 %	28,6 %	0,0 %	0,0 %	0,0 %	0,0 %

jalovice	body – % z celkového počtu hodnocených telat									
16 ks	1	2	3	4	5	6	7	8	9	10
TR	6,3 %	0,0 %	0,0 %	0,0 %	18,8 %	6,3 %	25,0 %	18,8 %	18,8 %	6,3 %
DT	0,0 %	0,0 %	0,0 %	12,5 %	12,5 %	31,3 %	43,8 %	0,0 %	0,0 %	0,0 %
HM	6,3 %	6,3 %	31,3 %	6,3 %	6,3 %	18,8 %	25,0 %	0,0 %	0,0 %	0,0 %
PŠH	0,0 %	6,3 %	6,3 %	12,5 %	37,5 %	31,3 %	6,3 %	0,0 %	0,0 %	0,0 %
HH	0,0 %	0,0 %	6,3 %	6,3 %	12,5 %	50,0 %	25,0 %	0,0 %	0,0 %	0,0 %
ŠDZ	0,0 %	6,3 %	6,3 %	12,5 %	31,3 %	37,5 %	6,3 %	0,0 %	0,0 %	0,0 %
OP	0,0 %	6,3 %	12,5 %	25,0 %	31,3 %	25,0 %	0,0 %	0,0 %	0,0 %	0,0 %
OH	0,0 %	0,0 %	12,5 %	6,3 %	56,3 %	12,5 %	12,5 %	0,0 %	0,0 %	0,0 %
OZ	0,0 %	6,3 %	12,5 %	25,0 %	37,5 %	18,8 %	0,0 %	0,0 %	0,0 %	0,0 %
UT	0,0 %	0,0 %	12,5 %	6,3 %	31,3 %	37,5 %	12,5 %	0,0 %	0,0 %	0,0 %

Tabulka 13) Nejlepší chovatelé čistokrevných telat (genotyp „A“) v kontrolním roce 2018

pořadí	chovatel	celkem telat	hmotnost 120 dnů		hmotnost 210 dnů	
			zváženo	kg	zváženo	kg
1	Malecha Josef, Ing., Bošilec	2	50 %	84	3 %	167
	Toman Petr, Mladějovice	7	71 %	93	86 %	153
2	Chov Charolais spol.s r.o., Slabce	2	0 %	0	100 %	141
3	Dauamann Pavla, Farma Kamenný Malíkov	3	0 %	0	100 %	140
	Zezulková Iva, Valašská Bystřice	13	77 %	106	0 %	0
4	Eberlová Lucie, Drmoul	10	0 %	0	40 %	132
	Linhartová Romana, Sekerovy Loučky	4	100 %	104	0 %	0
5	Žďárský Luboš, Úlovice	9	0 %	0	22 %	119
6	Mafarma s.r.o., Kameničná	14	0 %	0	43 %	112

Do hodnocení byly zahrnuty chovy, kde byla telata vážena ve 120 dnech věku nebo 210 dnech věku.

Vysvětlivky:

TR – tělesný rámec, **DT** – délka těla, **HM** – hmotnost, **PŠH** – přední šířka hrudníku, **HH** – hloubka hrudníku, **ŠDZ** – šířka/délka zádě, **PL** – osvalení plece, **OH** – osvalení hřbetu, **OZ** – osvalení zádě, **UT** – užitkový typ