

Plemeno: Gasconne

Tabulka 4) Počet narozených telat v kontrolním roce

genotyp	narozeno telat celkem	živě narozeno celkem			mrtvě narozeno	zmetání celkem	z toho narozeno po ET	podíl naroz. z dvojčat
		z toho		podíl % z narozen.				
		býků	jalovic					
A	510	256	251	99,4 %	3	0	1	3,1 %
B	0	0	0	0,0 %	0	0	0	0,0 %
C	0	0	0	0,0 %	0	0	0	0,0 %
D	0	0	0	0,0 %	0	0	0	0,0 %
celkem	510	256	251	99,4 %	3	0	1	3,1 %

Tabulka 5) Průběh porodu a hmotnost při narození

genotyp matky	průběh porodu (podíl %)	hodnocení průběhu porodu v %				
	porodní hmotnost	1	2	1 + 2	3	4
A	průběh porodu (podíl %)	93,3 %	6,5 %	99,8 %	0,2 %	0,0 %
	porodní hmotnost	37,2	39,7	37,4	30,0	0,0
B	průběh porodu (podíl %)	0,0 %	0,0 %	0,0 %	0,0 %	0,0 %
	porodní hmotnost	0,0	0,0	0,0	0,0	0,0
C	průběh porodu (podíl %)	0,0 %	0,0 %	0,0 %	0,0 %	0,0 %
	porodní hmotnost	0,0	0,0	0,0	0,0	0,0
D	průběh porodu (podíl %)	0,0 %	0,0 %	0,0 %	0,0 %	0,0 %
	porodní hmotnost	0,0	0,0	0,0	0,0	0,0
celkem	průběh porodu (podíl %)	93,3 %	6,5 %	99,8 %	0,2 %	0,0 %
	porodní hmotnost	37,2	39,7	37,4	30,0	0,0

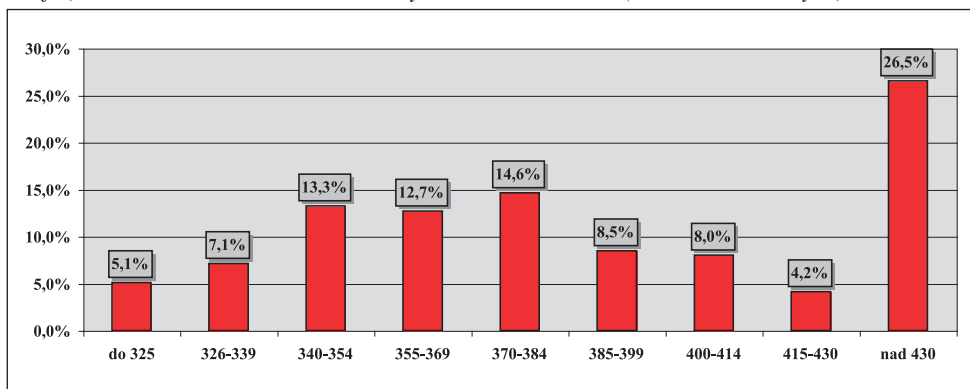
Tabulka 6) Hodnocení průběhu porodu podle věku při otelení

věk při otelení krávy	podíl ze všech %	porodní hmotnost	živě narozená telata		ztráty telat při porodu		podíl ztrát %
			snadné	komplikov.	snadné	komplikov.	
do 2 let	2,0 %	37,0	100,0 %	0,0 %	0,0 %	0,0 %	0,0 %
do 3 let	16,7 %	36,2	100,0 %	0,0 %	7,1 %	0,0 %	7,1 %
do 4 let	12,0 %	39,1	100,0 %	0,0 %	8,2 %	0,0 %	8,2 %
do 5 let	14,3 %	37,9	100,0 %	0,0 %	6,8 %	0,0 %	6,8 %
5 a víc	55,1 %	37,2	99,6 %	0,4 %	5,7 %	0,4 %	6,0 %
celkem	100,0 %	37,4	99,8 %	0,2 %	6,3 %	0,2 %	6,5 %

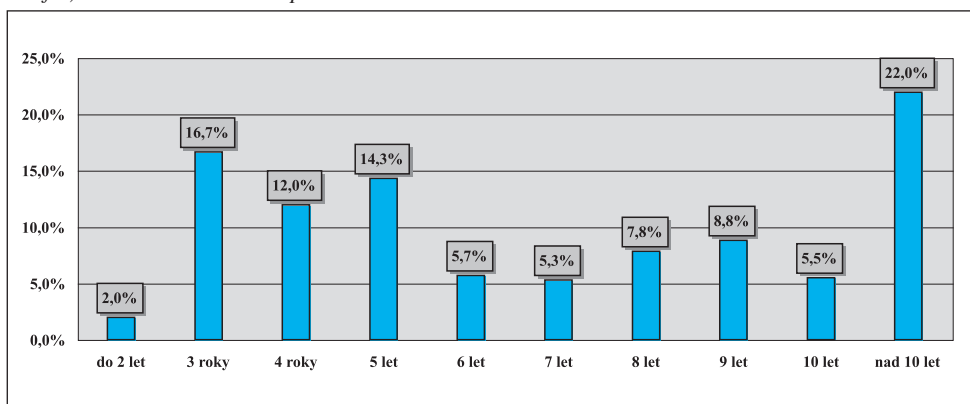
Tabulka 7) Reprodukční ukazatele krav podle genotypu

genotyp matky	podíl otel. ze všech	věk při I. otelení	průměrné mezidobí (podle věku krávy při otelení)				celkem
			do 3 let	do 4 let	do 5 let	5 a více	
A	100,0 %	3,0	355,0	387,7	438,4	415,6	416,3
B	0,0 %	0,0	0,0	0,0	0,0	0,0	0,0
C	0,0 %	0,0	0,0	0,0	0,0	0,0	0,0
D	0,0 %	0,0	0,0	0,0	0,0	0,0	0,0
celkem	100,0 %	3,0	355,0	387,7	438,4	415,6	416,3

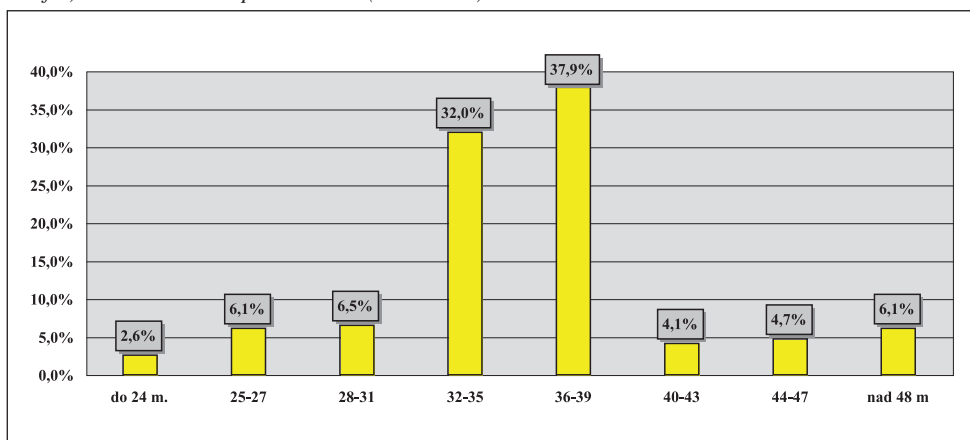
Graf 2) Variabilita mezidobí u krav otelených v kontrolním roce (% ze všech otelených)



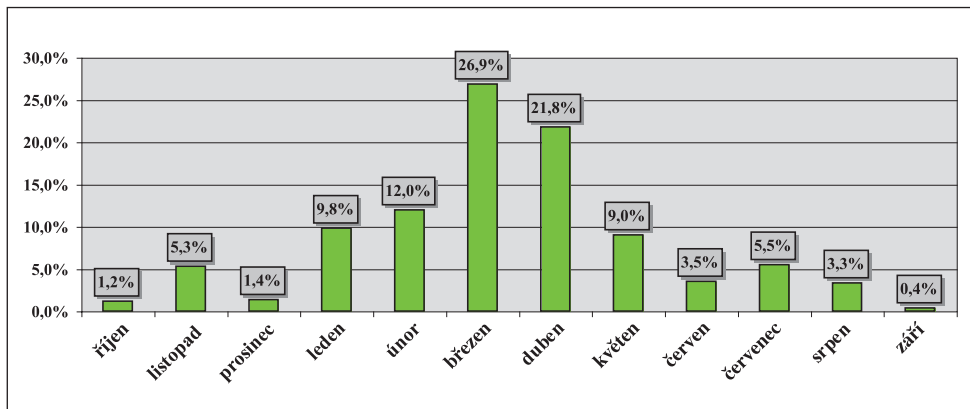
Graf 3) Variabilita věku krav při otelení



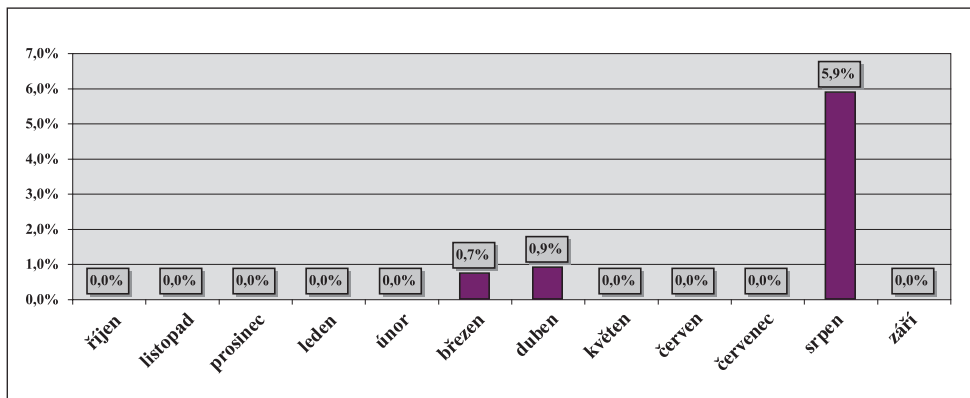
Graf 4) Variabilita věku při I. otelení (v měsících)



Graf 5) Rozložení porodů v průběhu kontrolního roku (% podíl ze všech porodů)



Graf 6) Ztráty telat při narození podle měsíců telení (podíl z telení v měsíci)



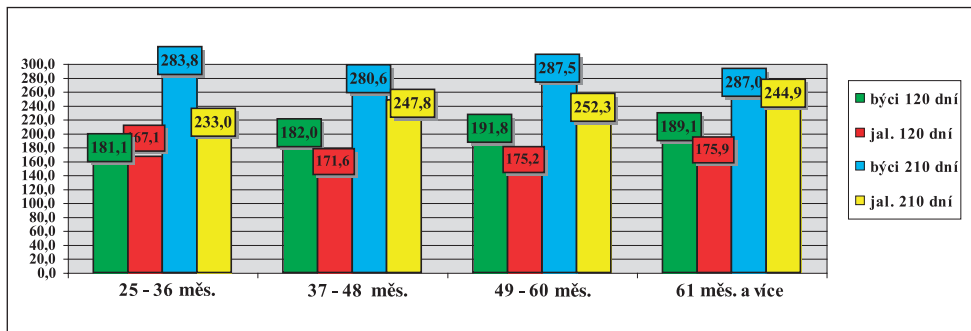
Tabulka 8) Zajišťování reprodukce ve stádech

způsob plemenitby	počet býků	počet nar. telat	narozeno kusů z celkového počtu						průměr na 1 býka
			do 5	6 až 10	11 až 15	16 až 20	21 až 30	31 a víc	
<i>inseminace</i>	9	42	38,1 %	31,0 %	31,0 %	0,0 %	0,0 %	0,0 %	4,7
<i>přirozená pl.</i>	25	468	0,9 %	6,2 %	5,6 %	7,5 %	46,8 %	33,1 %	18,7
<i>harém</i>	x	0	x	x	x	x	x	x	x
celkem	34	510	3,9 %	8,2 %	7,6 %	6,9 %	42,9 %	30,4 %	15,0

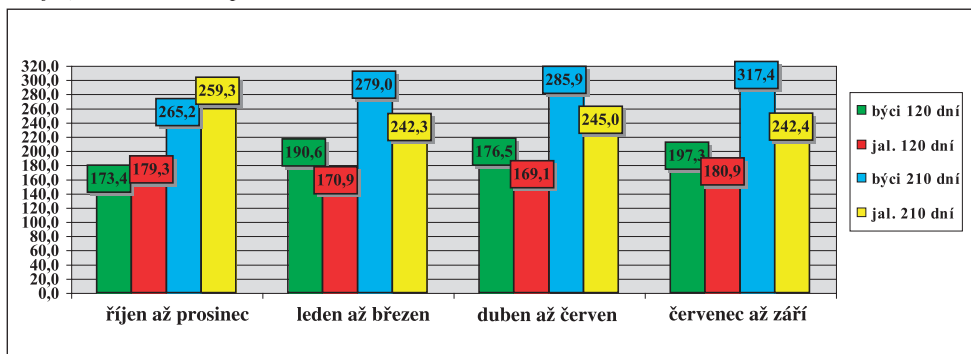
Tabulka 9) Členění velikosti chovů podle počtu narozených telat

do 30 ks	31–60	61–90	91–120	121–150	151–180	181–210	211–240	241–270	271 a víc
72,2 %	11,1 %	0,0 %	11,1 %	5,6 %	0,0 %	0,0 %	0,0 %	0,0 %	0,0 %

Graf 7) Hmotnost telat podle věku matky při otelení



Graf 8) Hmotnost telat podle období otelení



Tabulka 10a) Členění chovů podle dosažené užitkovosti (hmotnost ve 120 dnech)

pohlaví	počet zvaž. telat	dosažená hmotnost (kg)							
		do 140	141-150	151-160	161-170	171-180	181-190	191-200	201 a víc
<i>býčci</i>	113	0,0 %	11,1 %	0,0 %	11,1 %	33,3 %	22,2 %	11,1 %	11,1 %
<i>jalovice</i>	89	0,0 %	0,0 %	25,0 %	25,0 %	12,5 %	25,0 %	0,0 %	12,5 %
celkem	202	12,5 %	12,5 %	25,0 %	50,0 %	0,0 %	0,0 %	0,0 %	0,0 %

Tabulka 10b) Členění chovů podle dosažené užitkovosti (hmotnost v 210 dnech)

pohlaví	počet zvaž. telat	dosažená hmotnost (kg)										
		do 210	211-220	221-230	231-240	241-250	251-260	261-270	271-280	281-290	291-300	301 a víc
<i>býčci</i>	127	0,0 %	0,0 %	0,0 %	0,0 %	0,0 %	0,0 %	33,3 %	11,1 %	22,2 %	11,1 %	22,2 %
<i>jalovice</i>	121	0,0 %	0,0 %	12,5 %	25,0 %	37,5 %	0,0 %	12,5 %	0,0 %	12,5 %	0,0 %	0,0 %
celkem	248	0,0 %	0,0 %	0,0 %	10,0 %	10,0 %	20,0 %	20,0 %	10,0 %	0,0 %	20,0 %	10,0 %

Tabulka 11) Hmotnost telat podle genotypu matek

genotyp matek		hmotnost ve věku							
		při narození		120 dní		210 dní		365 dní	
		býci	jalovice	býci	jalovice	býci	jalovice	býci	jalovice
A	kg	38,4	36,4	186,7	173,1	285,7	244,8	486,2	338,5
	s	5,202	5,218	21,438	19,931	29,002	28,786	38,519	35,657
B	kg	0,0	0,0	0,0	0,0	0,0	0,0	0,0	0,0
	s	0,0	0,0	0,0	0,0	0,0	0,0	0,0	0,0
C	kg	0,0	0,0	0,0	0,0	0,0	0,0	0,0	0,0
	s	0,0	0,0	0,0	0,0	0,0	0,0	0,0	0,0
D	kg	0,0	0,0	0,0	163,0	0,0	236,0	0,0	349,0
	s	0,0	0,0	0,0	0,0	0,0	0,0	0,0	0,0
celkem	kg	38,4	36,4	186,7	173,1	285,7	244,8	486,2	338,5
	s	5,202	5,218	21,438	19,931	29,002	28,786	38,519	35,657

Tabulka 12) Lineární hodnocení zevnějšku telat (podíl %)

býci	body – % z celkového počtu hodnocených telat									
	1	2	3	4	5	6	7	8	9	10
71 ks										
TR	0,0 %	0,4 %	0,6 %	0,0 %	4,7 %	10,1 %	24,9 %	25,5 %	15,2 %	18,7 %
DT	0,0 %	1,4 %	1,0 %	0,0 %	6,4 %	11,8 %	25,5 %	25,1 %	13,3 %	15,5 %
HM	0,0 %	1,3 %	0,7 %	0,0 %	6,1 %	11,3 %	25,5 %	25,7 %	13,4 %	16,0 %
PŠH	0,0 %	1,4 %	1,2 %	0,0 %	6,3 %	11,7 %	25,2 %	25,9 %	12,9 %	15,4 %
HH	0,0 %	1,3 %	1,1 %	0,0 %	6,3 %	12,5 %	25,6 %	24,6 %	13,1 %	15,5 %
ŠDZ	0,0 %	1,2 %	1,0 %	0,0 %	6,2 %	12,1 %	25,7 %	25,2 %	13,3 %	15,2 %
OP	0,0 %	1,2 %	1,2 %	0,0 %	6,2 %	11,7 %	25,8 %	25,1 %	13,4 %	15,3 %
OH	0,0 %	1,1 %	1,1 %	0,0 %	5,9 %	11,4 %	26,3 %	26,1 %	13,4 %	14,7 %
OZ	0,0 %	1,2 %	1,2 %	0,0 %	6,2 %	11,7 %	26,3 %	25,5 %	12,9 %	15,0 %
UT	0,0 %	1,3 %	1,1 %	0,0 %	5,9 %	11,2 %	25,6 %	25,8 %	13,8 %	15,3 %

jalovice	body – % z celkového počtu hodnocených telat									
	1	2	3	4	5	6	7	8	9	10
106 ks										
TR	0,1 %	0,0 %	0,6 %	0,4 %	1,1 %	1,9 %	6,0 %	16,4 %	18,4 %	55,0 %
DT	0,3 %	0,0 %	1,1 %	0,7 %	1,3 %	2,4 %	7,1 %	17,7 %	18,1 %	51,2 %
HM	0,1 %	0,0 %	1,3 %	0,9 %	0,6 %	2,4 %	7,1 %	18,4 %	17,5 %	51,6 %
PŠH	0,2 %	0,0 %	1,0 %	0,8 %	1,0 %	2,5 %	6,9 %	18,2 %	18,2 %	51,0 %
HH	0,3 %	0,0 %	1,2 %	0,8 %	1,2 %	2,7 %	7,2 %	18,3 %	18,1 %	50,2 %
ŠDZ	0,2 %	0,0 %	1,0 %	0,9 %	1,2 %	2,6 %	7,2 %	18,1 %	18,2 %	50,6 %
OP	0,2 %	0,0 %	1,0 %	1,0 %	1,0 %	2,4 %	7,1 %	17,5 %	18,1 %	51,6 %
OH	0,3 %	0,0 %	1,1 %	1,0 %	0,8 %	2,3 %	7,2 %	18,0 %	18,5 %	50,8 %
OZ	0,3 %	0,0 %	1,0 %	1,0 %	0,9 %	2,3 %	7,0 %	18,5 %	18,5 %	50,4 %
UT	0,2 %	0,0 %	0,9 %	0,8 %	0,9 %	2,2 %	6,9 %	18,3 %	18,4 %	51,5 %

Tabulka 13) Nejlepší chovatelé čistokrevných telat (genotyp „A“) v kontrolním roce 2019

pořadí	chovatel	celkem telat	hmotnost 120 dnů		hmotnost 210 dnů	
			zváženo	kg	zváženo	kg
1	Marek Petr, Častonín	40	93 %	195	93 %	299
	Mrtka Václav, Počátky	6	100 %	209	100 %	299
2	Soukupová Martina, Rožďalovice	8	100 %	179	50 %	280
3	GASFARM s.r.o., Pelhřimov	118	70 %	180	83 %	262
4	Montážně obchodní firma s.r.o., B. Mlýn	97	48 %	173	62 %	255
5	AgroRašelina s.r.o., Soběslav	172	7 %	160	16 %	255
6	Hodboř Gustav, Libštát	10	40 %	177	100 %	244

Do hodnocení byly zahrnuty chovy, kde se živě narodilo v KUMP 5 a více telat.

V chovu byla telata vážena ve 120 dnech věku i 210 dnech věku.

Vysvětlivky:

TR – tělesný rámec, **DT** – délka těla, **HM** – hmotnost, **PŠH** – přední šířka hrudníku, **HH** – hloubka hrudníku, **ŠDZ** – šířka/délka zádě, **PL** – osvalení plece, **OH** – osvalení hřbetu, **OZ** – osvalení zádě, **UT** – užitkový typ