

## Plemeno: Charolais

Tabulka 4) Počet narozených telat v kontrolním roce

genotyp	narozeno telat celkem	živě narozeno celkem			mrtvě narozeno	zmetání celkem	z toho narozeno po ET	podíl naroz. z dvojčat
		z toho		podíl % z narozen.				
		býků	jalovic					
A	5440	2695	2604	97,4 %	136	5	34	4,4 %
B	404	193	203	98,0 %	8	0	0	5,2 %
C	212	98	112	99,1 %	2	0	0	2,8 %
D	250	134	113	98,8 %	3	0	0	4,6 %
<b>celkem</b>	<b>6306</b>	<b>3120</b>	<b>3032</b>	<b>97,6 %</b>	<b>149</b>	<b>5</b>	<b>34</b>	<b>4,4 %</b>

Tabulka 5) Průběh porodu a hmotnost při narození

genotyp matky	průběh porodu (podíl %)	hodnocení průběhu porodu v %				
	porodní hmotnost	1	2	1 + 2	3	4
A	průběh porodu (podíl %)	85,1 %	12,9 %	<b>98,0 %</b>	1,8 %	0,2 %
	porodní hmotnost	45,0	47,7	<b>45,3</b>	50,4	51,9
B	průběh porodu (podíl %)	90,8 %	6,2 %	<b>97,0 %</b>	2,7 %	0,2 %
	porodní hmotnost	46,2	46,7	<b>46,2</b>	48,0	53,0
C	průběh porodu (podíl %)	95,3 %	3,8 %	<b>99,1 %</b>	0,9 %	0,0 %
	porodní hmotnost	43,3	47,6	<b>43,4</b>	53,5	0,0
D	průběh porodu (podíl %)	96,4 %	3,6 %	<b>100,0 %</b>	0,0 %	0,0 %
	porodní hmotnost	44,7	46,8	<b>44,8</b>	0,0	0,0
<b>celkem</b>	<b>průběh porodu (podíl %)</b>	<b>86,2 %</b>	<b>11,8 %</b>	<b>98,0 %</b>	<b>1,8 %</b>	<b>0,2 %</b>
	<b>porodní hmotnost</b>	<b>45,0</b>	<b>47,6</b>	<b>45,3</b>	<b>50,2</b>	<b>52,0</b>

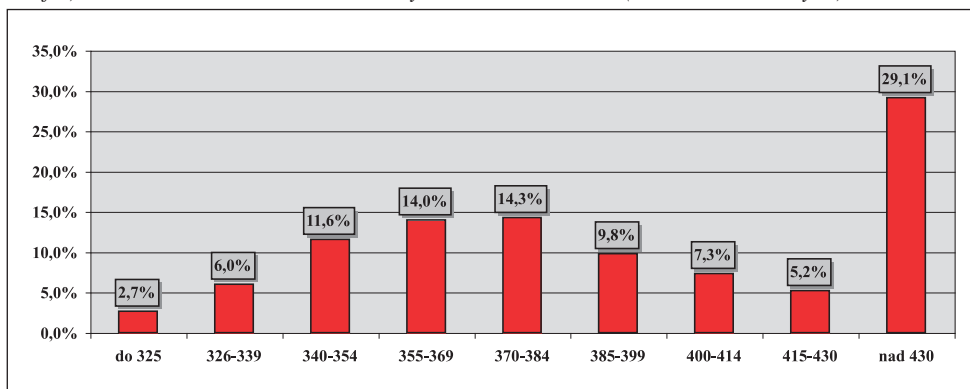
Tabulka 6) Hodnocení průběhu porodu podle věku při otelení

věk při otelení krávy	podíl ze všech %	porodní hmotnost	živě narozená telata		ztráty telat při porodu		podíl ztrát %
			snadné	komplikov.	snadné	komplikov.	
do 2 let	1,5 %	43,6	92,6 %	7,4 %	16,8 %	4,2 %	21,1 %
do 3 let	20,6 %	44,3	95,2 %	4,8 %	12,4 %	1,8 %	14,2 %
do 4 let	17,7 %	45,6	98,4 %	1,6 %	9,9 %	1,3 %	11,2 %
do 5 let	13,7 %	45,4	99,1 %	0,9 %	6,0 %	0,6 %	6,6 %
5 a víc	46,5 %	45,9	99,0 %	1,0 %	10,1 %	0,4 %	10,5 %
<b>celkem</b>	<b>100,0 %</b>	<b>45,4</b>	<b>98,0 %</b>	<b>2,0 %</b>	<b>10,1 %</b>	<b>0,9 %</b>	<b>11,0 %</b>

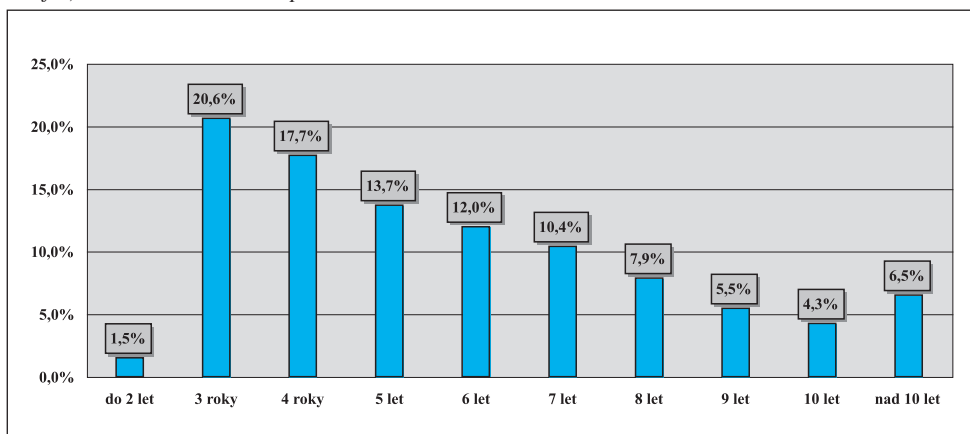
Tabulka 7) Reprodukční ukazatele krav podle genotypu

genotyp matky	podíl otel. ze všech	věk při I. otelení	průměrné mezidobí (podle věku krávy při otelení)				celkem
			do 3 let	do 4 let	do 5 let	5 a více	
A	86,4 %	3,0	375,8	403,6	420,1	420,4	416,2
B	6,4 %	3,1	374,0	379,5	383,2	434,4	413,4
C	3,4 %	3,2	0,0	383,7	419,8	420,6	416,5
D	3,8 %	3,1	0,0	378,2	377,4	425,5	410,8
<b>celkem</b>	<b>100,0 %</b>	<b>3,0</b>	<b>375,7</b>	<b>401,0</b>	<b>415,5</b>	<b>421,6</b>	<b>415,8</b>

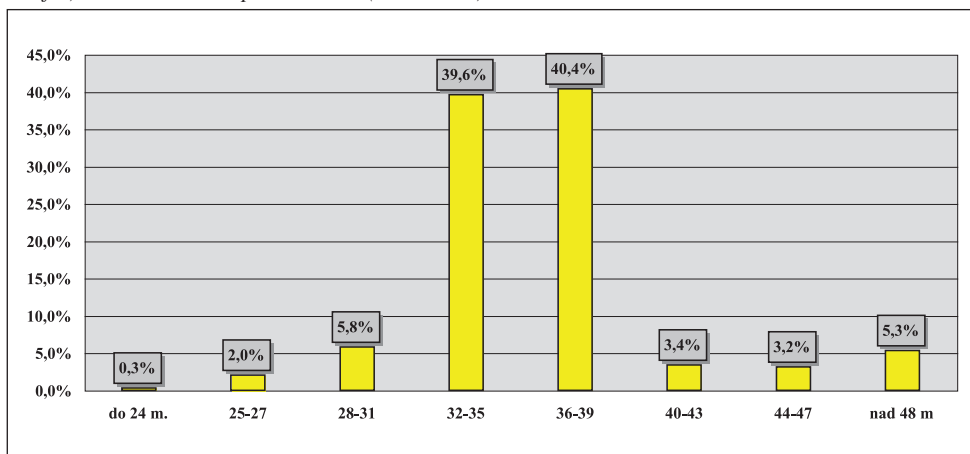
Graf 2) Variabilita mezidobí u krav otelených v kontrolním roce (% ze všech otelených)



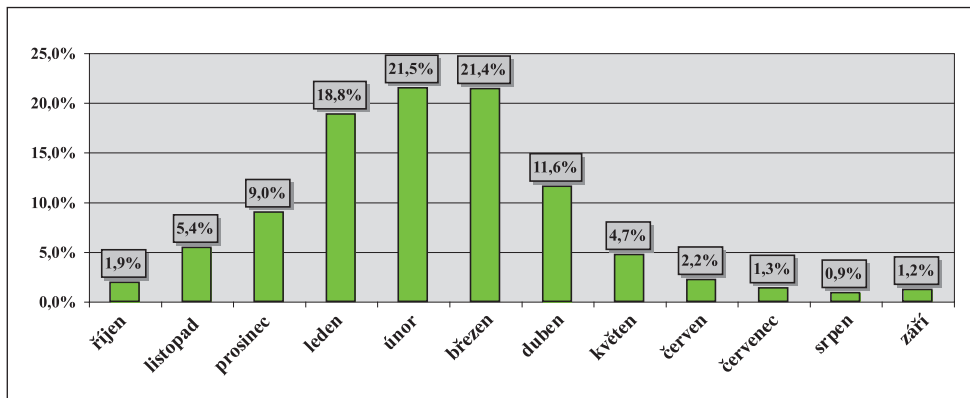
Graf 3) Variabilita věku krav při otelení



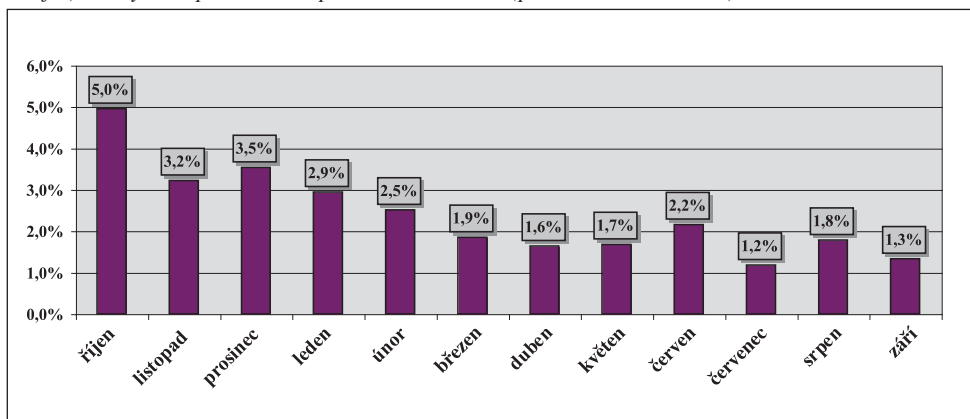
Graf 4) Variabilita věku při I. otelení (v měsících)



Graf 5) Rozložení porodů v průběhu kontrolního roku (% podíl ze všech porodů)



Graf 6) Ztráty telat při narození podle měsíců telení (podíl z telení v měsíci)



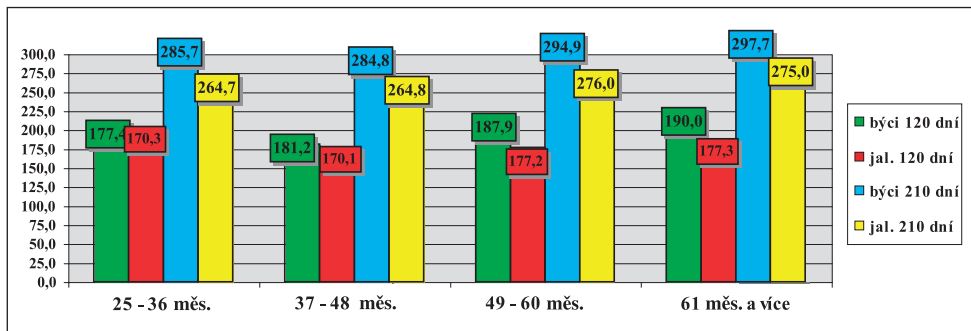
Tabulka 8) Zajišťování reprodukce ve stádech

způsob plemnitby	počet býků	počet nar. telat	narozeno kusů z celkového počtu						průměr na 1 býka
			do 5	6 až 10	11 až 15	16 až 20	21 až 30	31 a víc	
<i>inseminace</i>	142	1729	10,4 %	6,8 %	8,1 %	7,1 %	18,9 %	48,7 %	12,2
<i>přirozená pl.</i>	261	3242	7,5 %	7,4 %	12,8 %	14,2 %	38,7 %	19,4 %	12,4
<i>harém</i>	x	1335	x	x	x	x	x	x	x
<b>celkem</b>	<b>403</b>	<b>6306</b>	<b>6,7 %</b>	<b>5,7 %</b>	<b>8,8 %</b>	<b>9,2 %</b>	<b>25,1 %</b>	<b>23,3 %</b>	<b>12,3</b>

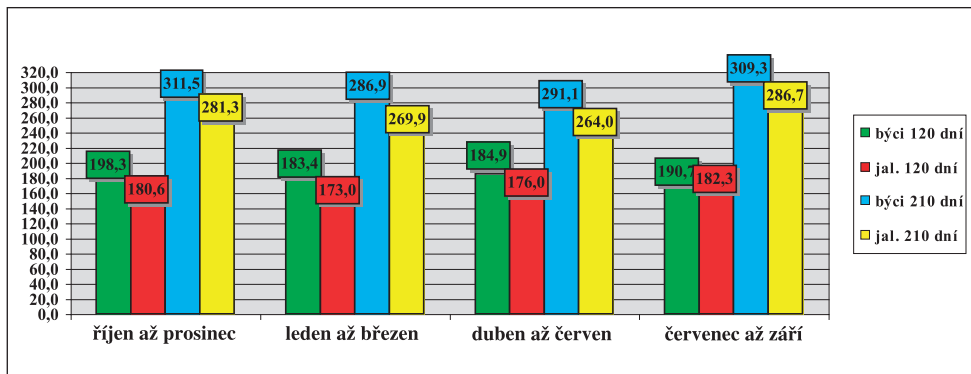
Tabulka 9) Členění velikosti chovů podle počtu narozených telat

do 30 ks	31–60	61–90	91–120	121–150	151–180	181–210	211–240	241–270	271 a víc
66,3 %	15,4 %	7,4 %	1,7 %	4,0 %	1,7 %	1,1 %	0,6 %	1,1 %	0,6 %

Graf 7) Hmotnost telat podle věku matky při otelení



Graf 8) Hmotnost telat podle období otelení



Tabulka 10a) Členění chovů podle dosažené užitkovosti (hmotnost ve 120 dnech)

pohlaví	počet zvaž. telat	dosažená hmotnost (kg)							
		do 140	141-150	151-160	161-170	171-180	181-190	191-200	201 a víc
býčci	2207	3,8 %	3,8 %	6,7 %	8,7 %	18,3 %	13,5 %	14,4 %	30,8 %
jalovice	2168	7,6 %	1,9 %	11,4 %	11,4 %	19,0 %	20,0 %	12,4 %	16,2 %
<b>celkem</b>	<b>4375</b>	<b>6,0 %</b>	<b>1,7 %</b>	<b>9,5 %</b>	<b>11,2 %</b>	<b>15,5 %</b>	<b>17,2 %</b>	<b>13,8 %</b>	<b>25,0 %</b>

Tabulka 10b) Členění chovů podle dosažené užitkovosti (hmotnost v 210 dnech)

pohlaví	počet zvaž. telat	dosažená hmotnost (kg)										
		do 210	211-220	221-230	231-240	241-250	251-260	261-270	271-280	281-290	291-300	301 a víc
býčci	1910	1,0 %	0,0 %	3,0 %	4,0 %	5,0 %	6,0 %	8,0 %	8,0 %	11,0 %	4,0 %	50,0 %
jalovice	1875	4,9 %	2,9 %	3,9 %	2,9 %	5,9 %	9,8 %	10,8 %	10,8 %	12,7 %	11,8 %	23,5 %
<b>celkem</b>	<b>3785</b>	<b>2,7 %</b>	<b>1,8 %</b>	<b>4,4 %</b>	<b>2,7 %</b>	<b>4,4 %</b>	<b>7,1 %</b>	<b>7,1 %</b>	<b>12,4 %</b>	<b>8,0 %</b>	<b>9,7 %</b>	<b>39,8 %</b>

Tabulka 11) Hmotnost telat podle genotypu matek

genotyp matek		hmotnost ve věku							
		při narození		120 dní		210 dní		365 dní	
		býci	jalovice	býci	jalovice	býci	jalovice	býci	jalovice
A	kg	47,3	43,6	185,9	174,8	293,4	272,8	578,8	400,2
	s	6,556	5,533	32,911	29,304	52,143	44,259	63,117	65,722
B	kg	48,5	44,1	187,8	174,5	291,7	267,8	0,0	433,6
	s	6,147	4,429	33,122	22,772	50,031	33,655	0,0	42,161
C	kg	45,8	41,8	177,7	171,1	270,0	250,6	421,3	447,7
	s	7,296	5,833	37,611	31,369	56,898	44,343	131,421	61,598
D	kg	45,7	43,9	208,6	196,7	316,0	283,0	489,0	443,0
	s	5,155	4,416	35,403	33,011	55,642	56,915	0,0	74,801
celkem	kg	<b>47,2</b>	<b>43,6</b>	<b>186,7</b>	<b>175,1</b>	<b>293,6</b>	<b>271,9</b>	<b>577,2</b>	<b>405,8</b>
	s	<b>6,520</b>	<b>5,451</b>	<b>33,475</b>	<b>29,243</b>	<b>52,700</b>	<b>44,230</b>	<b>65,509</b>	<b>65,783</b>

Tabulka 12) Lineární hodnocení zevnějšku telat (podíl %)

býci	body – % z celkového počtu hodnocených telat									
	1	2	3	4	5	6	7	8	9	10
<i>1442 ks</i>										
<i>TR</i>	0,7 %	0,9 %	2,6 %	5,4 %	11,8 %	16,2 %	20,1 %	17,4 %	14,1 %	10,9 %
<i>DT</i>	2,5 %	2,0 %	4,2 %	7,4 %	14,0 %	17,1 %	18,9 %	14,9 %	11,2 %	7,9 %
<i>HM</i>	1,0 %	1,3 %	3,1 %	6,3 %	13,2 %	17,5 %	20,8 %	16,2 %	12,2 %	8,6 %
<i>PŠH</i>	2,4 %	2,0 %	4,5 %	7,4 %	14,3 %	17,2 %	19,0 %	14,7 %	10,9 %	7,7 %
<i>HH</i>	2,7 %	2,1 %	4,5 %	7,5 %	14,2 %	17,1 %	19,0 %	14,6 %	10,8 %	7,5 %
<i>ŠDZ</i>	2,4 %	2,1 %	4,4 %	7,5 %	14,2 %	17,3 %	19,0 %	14,7 %	10,8 %	7,5 %
<i>OP</i>	2,3 %	2,0 %	4,4 %	7,4 %	14,1 %	17,4 %	19,1 %	14,8 %	10,9 %	7,6 %
<i>OH</i>	2,3 %	2,0 %	4,3 %	7,5 %	14,2 %	17,4 %	19,3 %	14,7 %	10,7 %	7,5 %
<i>OZ</i>	2,2 %	2,0 %	4,4 %	7,4 %	14,3 %	17,5 %	19,3 %	14,8 %	10,7 %	7,4 %
<i>UT</i>	2,1 %	1,8 %	4,0 %	7,1 %	14,0 %	17,5 %	19,6 %	15,1 %	11,1 %	7,7 %

jalovice	body – % z celkového počtu hodnocených telat									
	1	2	3	4	5	6	7	8	9	10
<i>1262 ks</i>										
<i>TR</i>	0,1 %	0,5 %	0,5 %	2,9 %	7,4 %	15,8 %	24,5 %	14,0 %	21,9 %	12,4 %
<i>DT</i>	0,4 %	0,9 %	0,6 %	3,7 %	9,0 %	18,0 %	25,7 %	13,2 %	18,6 %	10,0 %
<i>HM</i>	0,1 %	0,4 %	0,2 %	2,5 %	7,4 %	17,2 %	27,2 %	13,9 %	20,0 %	11,1 %
<i>PŠH</i>	0,2 %	0,9 %	0,6 %	3,7 %	9,2 %	18,3 %	25,9 %	13,2 %	18,4 %	9,5 %
<i>HH</i>	0,4 %	1,0 %	0,7 %	3,8 %	9,2 %	18,2 %	25,7 %	13,1 %	18,4 %	9,7 %
<i>ŠDZ</i>	0,3 %	0,9 %	0,6 %	3,6 %	9,1 %	18,3 %	25,7 %	13,3 %	18,3 %	9,8 %
<i>OP</i>	0,3 %	0,9 %	0,6 %	3,6 %	9,0 %	18,2 %	26,0 %	13,2 %	18,5 %	9,7 %
<i>OH</i>	0,3 %	1,0 %	0,6 %	3,7 %	8,9 %	18,3 %	26,0 %	13,3 %	18,5 %	9,7 %
<i>OZ</i>	0,3 %	0,9 %	0,6 %	3,6 %	8,9 %	18,3 %	25,8 %	13,4 %	18,6 %	9,7 %
<i>UT</i>	0,3 %	0,8 %	0,5 %	3,5 %	8,6 %	17,9 %	26,4 %	13,5 %	18,8 %	9,8 %

Tabulka 13) Nejlepší chovatelé čistokrevných telat (genotyp „A“) v kontrolním roce 2019

pořadí	chovatel	celkem telat	hmotnost 120 dnů		hmotnost 210 dnů	
			zváženo	kg	zváženo	kg
1	ZD Selibov	6	83 %	250	83 %	413
2	Bouda Petr, Ing., Vodčárky	16	100 %	236	100 %	347
3	Hatlák V., Ing., Meziboří	42	93 %	222	88 %	353
	Bovet a.s., Sloupnice	7	71 %	237	100 %	344
4	Mimra Michal, Slatina	5	100 %	212	100 %	358
5	Indrák Kamil, Hodslavice	27	74 %	223	74 %	333
6	Agrochyt s.r.o., Mohelno	34	79 %	212	79 %	346
7	Kouba Martin, Ing., Žďár	8	88 %	206	88 %	347
	Nátr Jiří, Černá Voda	26	81 %	211	73 %	337
8	Rýdel Vlastimil, Hodslavice	21	86 %	210	157 %	331
9	Tájek Jaroslav, Zvíkov	45	69 %	211	67 %	322
10	Lacina Jiří, Dlouhé Hradiště	74	97 %	206	92 %	332
	Zuzánek J., Ing., Bernartice	104	94 %	212	89 %	310
11	Podolák Jiří, Ing., Mladošovice	6	100 %	199	100 %	323
12	Farma Peklo s.r.o.	19	89 %	193	95 %	311
13	Karsit Agro, a.s., Dubenec	139	91 %	199	54 %	307
14	Slavík Leoš, Mokřýšov	26	81 %	231	96 %	287
15	Karban Kamil, Lhenice	44	86 %	191	77 %	309
	UFARMA spol.s r.o., Čistá u Rovné	146	90 %	198	66 %	301
16	Liponova AGRO BIO DNL SE	87	84 %	192	75 %	301
	Převrátíl Jiří, Ing., Vacíkov	5	100 %	207	1760 %	288
17	Farma Kozák, s.r.o.	46	76 %	191	78 %	304
18	Novák Petr, Sirá	21	90 %	186	90 %	310
	K+K Břilice	54	85 %	187	87 %	308
	Liponova a.s., Lipoltice	13	77 %	192	85 %	299
19	Liponova AGRO EKO DNL SE	62	84 %	192	79 %	297
20	ZEA – PROBIO, s.r.o., Žernov	52	87 %	187	83 %	302

Do hodnocení byly zahrnuty chovy, kde se živě narodilo v KUMP 5 a více telat.

Zváženo bylo minimálně 50 % z narozených ve 120 dnech věku a minimálně 50 % z narozených ve 210 dnech věku.

#### Vysvětlivky:

**TR** – tělesný rámec, **DT** – délka těla, **HM** – hmotnost, **PŠH** – přední šířka hrudníku, **HH** – hloubka hrudníku, **ŠDZ** – šířka/délka zádě, **PL** – osvalení plece, **OH** – osvalení hřbetu, **OZ** – osvalení zádě, **UT** – užitkový typ