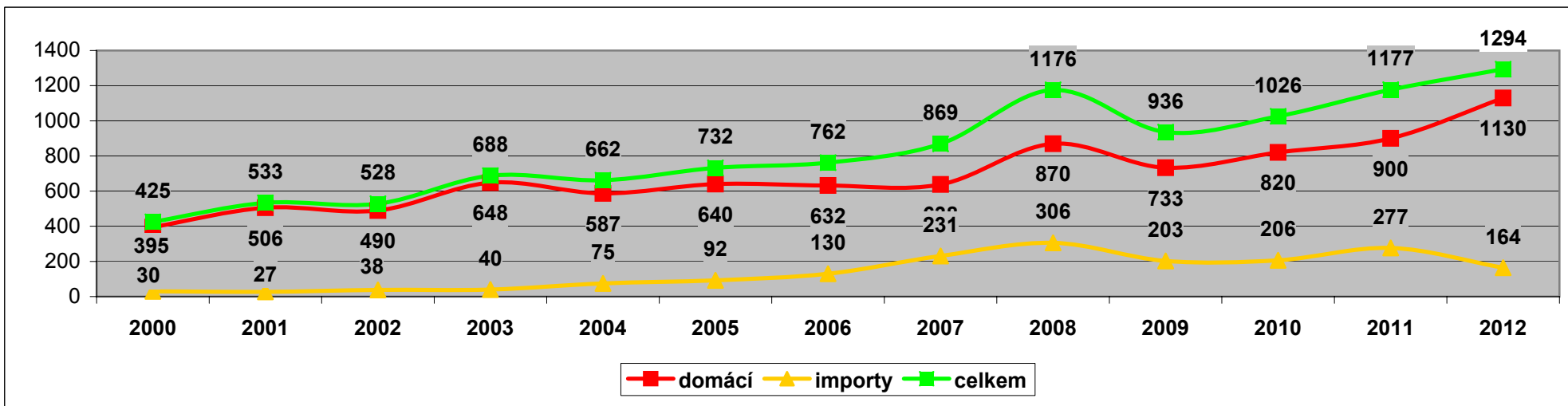
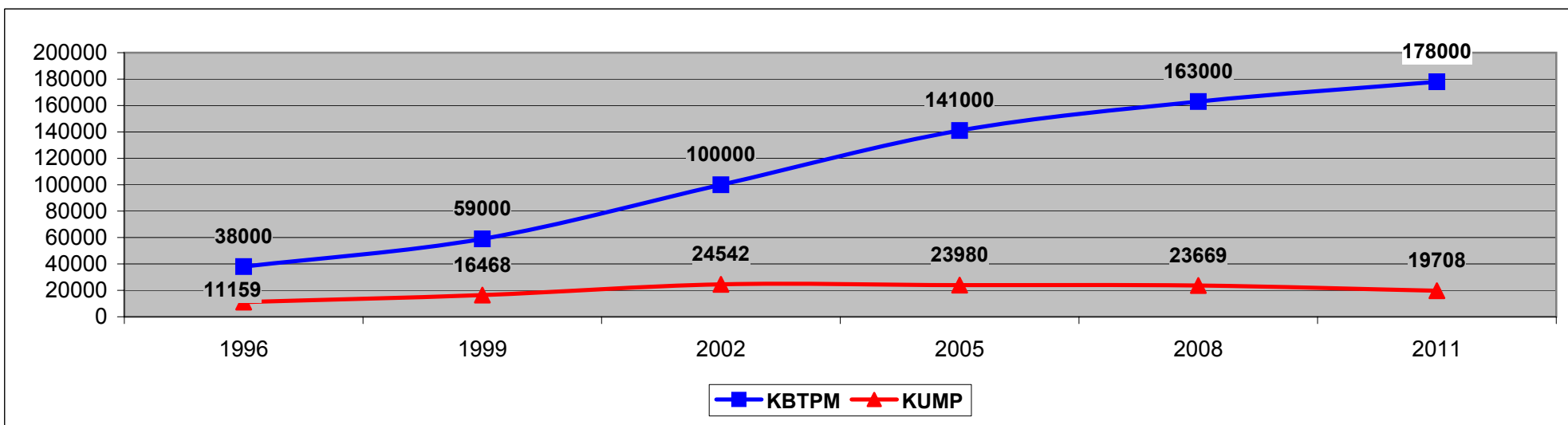


### Počty býků vybraných do plemenitby



### Vývoj stavu krav BTPM a krav v KUMP



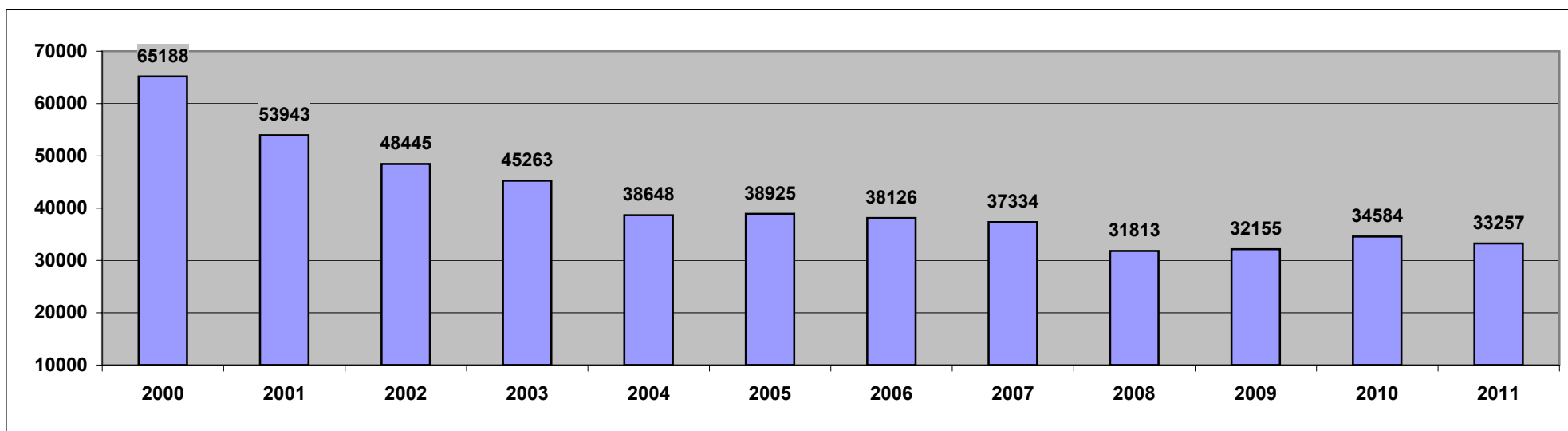
Početni stavy krav podle genotypu

	1996	1999	2002	2003	2004	2005	2008	2011
<b>A-B</b>	5831	6586	9032	10472	11337	11102	11998	14739
<b>C-D</b>	2457	4667	10302	11797	11359	10897	10485	4654
<b>K</b>	2871	5215	5208	3818	2682	1981	1186	315
<b>celkem</b>	<b>11159</b>	<b>16468</b>	<b>24542</b>	<b>26087</b>	<b>25378</b>	<b>23980</b>	<b>23669</b>	<b>19708</b>

Stavy plemenic masného skotu pole plemen

plemeno a kříženci		Krávy	Jalovice	Celkem	Podíl
<b>Charolais</b>	<b>CH</b>	56942	57565	114507	10,3%
<b>Aberdeen Angus</b>	<b>AA</b>	28111	26159	54270	5,1%
<b>Limousine</b>	<b>LI</b>	18348	23274	41622	3,3%
<b>Hereford</b>	<b>HE</b>	11547	8963	20510	2,1%
<b>Piemontese</b>	<b>PI</b>	7261	6902	14163	1,3%
<b>Masný simentál</b>	<b>MS</b>	5817	7486	13303	1,1%
<b>Blonde d' Aquitaine</b>	<b>BA</b>	6281	6947	13228	1,1%
<b>Galloway</b>	<b>GA</b>	2586	2671	5257	0,5%
<b>Gasconne</b>	<b>GS</b>	2144	2187	4331	0,4%
<b>Salers</b>	<b>SA</b>	1594	1595	3189	0,3%
<b>Highland</b>	<b>HI</b>	1534	1453	2987	0,3%
<b>Belgické modré</b>	<b>BM</b>	778	1467	2245	0,1%
<b>Ostatní</b>		1810	1227	3037	0,3%
<b>Celkem</b>		<b>144753</b>	<b>147896</b>	<b>292649</b>	<b>26,3%</b>

### Počet provedených I.inseminací podle let



### Stavy žijících plemenných býků k 30.6.2012

plemeno		kusů	podíl %
Charolais	CH	1851	30,9%
Masný simentál	MS	1280	21,4%
Limousin	LI	980	16,3%
Aberdeen Angus	AA	843	14,1%
Blonde d' Aquitaine	BA	262	4,4%
Piemontese	PI	159	2,7%
Hereford	HE	154	2,6%
Highland	HI	135	2,3%
Galloway	GA	133	2,2%
Gasconne	GS	84	1,4%
Salers	SA	56	0,9%
Ostatních 10 plemen		57	1,0%
<b>Celkem</b>		<b>5994</b>	<b>100,0%</b>

### Podíl inseminace a přirozené plemenitby u telat v KUMP v roce 2011

plemeno	insem.	přiroz.
Belgické modré	47,7%	52,3%
Aberdeen Angus	6,3%	93,7%
Gasconne	10,8%	89,3%
Piemontese	10,7%	89,3%
Blonde d' Aquitaine	31,4%	68,6%
Masný simentál	14,4%	85,6%
Charolais	22,3%	77,7%
Hereford	11,6%	88,4%
Aubrck	53,1%	46,9%
Galloway	3,2%	96,8%
Limousin	23,7%	76,3%
Salers	25,0%	75,0%
<b>celkem</b>	<b>17,0%</b>	<b>83,0%</b>

## Výsledky testování býků

rok ZV	počet	HmNar	Teo 120	Teo 210	Teo 365	PrTest	PrirTK	PrirNT	PrirNar	Trcel	Ktcel	Ocel	Utyp	zev celk.
2000	548	37,4	192,5	302,0	485,5	1617,3	1646,1	1150,9	1269,2	20,0	18,6	18,3	6,1	63,0
2001	706	37,5	192,5	305,8	508,8	1693,7	1665,2	1209,0	1319,3	21,0	17,9	17,2	5,8	61,9
2002	602	38,6	197,2	310,9	510,5	1663,1	1674,0	1224,9	1326,3	20,5	19,0	18,4	6,3	64,1
2003	820	38,9	195,7	306,5	518,9	1731,0	1682,3	1223,4	1353,7	20,9	18,5	17,7	5,9	63,0
2004	699	39,8	195,4	308,9	521,7	1675,2	1673,7	1237,1	1356,0	21,0	18,4	17,6	5,9	63,0
2005	819	40,2	201,0	316,3	539,7	1666,2	1700,2	1283,6	1392,0	21,4	18,6	18,0	6,0	64,1
2006	795	41,1	198,5	318,8	540,7	1695,4	1700,2	1298,9	1398,3	21,8	18,3	17,6	5,7	63,5
2007	938	41,5	202,2	321,2	541,8	1702,8	1695,9	1286,4	1402,0	21,8	18,1	17,5	5,8	63,3
2008	1171	41,5	204,7	321,0	539,2	1685,0	1700,9	1280,4	1393,8	22,1	18,1	17,2	5,7	63,1
2009	999	41,5	203,7	320,2	535,8	1684,7	1691,6	1284,0	1388,8	21,8	17,8	17,0	5,6	62,3
2010	1082	41,3	204,9	324,1	535,7	1718,9	1710,1	1287,5	1389,0	22,1	18,2	17,4	5,8	63,5
2011	1190	41,7	206,3	324,5	538,4	1717,3	1732,8	1300,8	1396,9	22,1	18,7	17,9	6,1	64,8
2012	1529	41,9	206,0	324,6	537,5	1685,2	1717,6	1307,5	1391,8	22,2	18,2	17,4	6,0	63,8
<b>celkem</b>	<b>11898</b>	<b>40,6</b>	<b>201,3</b>	<b>317,6</b>	<b>530,5</b>	<b>1690,0</b>	<b>1694,9</b>	<b>1266,1</b>	<b>1375,3</b>	<b>21,7</b>	<b>18,3</b>	<b>17,5</b>	<b>5,9</b>	<b>63,4</b>

## Býci vybráni do plemenitby

rok ZV	počet	HmNar	Teo 120	Teo 210	Teo 365	PrTest	PrirTK	PrirNT	PrirNar	Trcel	Ktcel	Ocel	Utyp	zev celk.
2000	398	37,5	194,1	303,9	497,4	1699,2	1664,1	1169,9	1301,4	20,3	18,7	18,5	6,2	63,7
2001	508	37,6	193,9	307,3	518,6	1757,4	1678,8	1228,8	1340,7	21,5	18,4	17,8	6,1	63,8
2002	491	38,7	197,8	312,1	516,1	1715,3	1685,2	1234,2	1345,1	21,0	19,3	18,7	6,4	65,4
2003	650	38,8	195,9	307,1	523,0	1776,2	1692,3	1230,3	1368,7	21,5	19,1	18,4	6,2	65,2
2004	571	40,1	196,1	310,2	529,2	1722,5	1686,6	1246,0	1378,0	21,6	18,9	18,2	6,2	64,9
2005	634	40,3	201,1	316,7	544,4	1708,3	1708,7	1285,3	1408,4	21,7	18,9	18,4	6,2	65,3
2006	610	41,1	198,6	319,4	548,1	1753,7	1716,9	1307,4	1421,2	22,4	18,6	17,8	6,0	64,8
2007	615	41,5	202,2	322,0	548,5	1752,6	1709,3	1295,8	1421,8	22,3	18,4	17,8	6,0	64,5
2008	855	41,6	205,4	322,4	547,3	1745,2	1719,3	1291,3	1419,3	22,5	18,5	17,5	5,9	64,4
2009	697	41,6	204,8	322,2	544,9	1734,1	1704,1	1295,6	1415,5	22,3	18,2	17,4	5,8	63,8
2010	788	41,6	206,1	327,0	545,2	1763,9	1718,9	1298,9	1418,0	22,6	18,5	17,7	6,0	64,7
2011	876	41,9	207,3	327,0	547,0	1758,0	1745,8	1310,3	1423,4	22,5	18,9	18,1	6,2	65,8
2012	1147	41,7	207,5	328,1	546,5	1725,5	1727,2	1320,3	1420,0	22,7	18,4	17,7	6,1	64,9
<b>celkem</b>	<b>8840</b>	<b>40,6</b>	<b>202,0</b>	<b>319,2</b>	<b>538,2</b>	<b>1740,6</b>	<b>1707,6</b>	<b>1276,2</b>	<b>1398,6</b>	<b>22,1</b>	<b>18,7</b>	<b>17,9</b>	<b>6,1</b>	<b>64,8</b>

# Koeficienty dědivosti u lineárního hodnocení

<b>Výška v kříži</b>	<b>Délka těla</b>	<b>Hmotnost</b>
<b>0,51</b>	<b>0,25</b>	<b>0,50</b>

<b>Přední šířka hrudníku</b>	<b>Hloubka hrudníku</b>	<b>Délka a šířka zádě</b>
<b>0,27</b>	<b>0,32</b>	<b>0,31</b>

<b>Osvalení plece</b>	<b>Osvalení hřbetu a zádě</b>	<b>Osvalení zádě</b>
<b>0,35</b>	<b>0,26</b>	<b>0,35</b>

<b>Užitkový typ</b>
<b>0,34</b>





# Korelace PH mezi SEUROP a přírůstky býků v odchovných

	HMOT	ZMAS	PROT
Odchovny	0,14	0,12	-0,05



## 2) Vady končetin - podíl v letech

plemeno	2000	2001	2002	2003	2004	2005	2006	2007	2008	2009	2010	2011	2012	celkem
B100	0,0%	0,0%	0,0%	0,0%	0,0%	0,0%	50,0%	0,0%	0,0%	50,0%	0,0%	0,0%	0,0%	100,0%
G100	1,1%	3,2%	2,1%	6,3%	3,2%	4,2%	5,3%	23,2%	13,7%	11,6%	10,5%	6,3%	9,5%	100,0%
K100	0,0%	0,0%	0,0%	0,0%	0,0%	0,0%	0,0%	50,0%	0,0%	0,0%	0,0%	50,0%	0,0%	100,0%
P100	0,0%	3,3%	6,7%	3,3%	3,3%	3,3%	13,3%	23,3%	26,7%	0,0%	0,0%	13,3%	3,3%	100,0%
Q100	0,0%	5,6%	0,0%	2,8%	0,0%	5,6%	11,1%	25,0%	13,9%	13,9%	5,6%	11,1%	5,6%	100,0%
S 50-88	0,0%	0,0%	0,0%	0,0%	0,0%	0,0%	100,0%	0,0%	0,0%	0,0%	0,0%	0,0%	0,0%	100,0%
S 94-100	4,3%	4,3%	1,1%	3,2%	0,0%	5,4%	10,8%	11,8%	14,0%	8,6%	8,6%	14,0%	14,0%	100,0%
T 97-100	0,8%	2,3%	1,4%	6,4%	2,7%	8,0%	6,6%	18,2%	9,0%	7,8%	12,5%	10,2%	14,1%	100,0%
U 97-100	3,6%	14,3%	0,0%	3,6%	7,1%	10,7%	0,0%	10,7%	17,9%	7,1%	21,4%	3,6%	0,0%	100,0%
UU100	0,0%	0,0%	0,0%	0,0%	0,0%	0,0%	0,0%	0,0%	0,0%	0,0%	0,0%	100,0%	0,0%	100,0%
W100	0,0%	33,3%	0,0%	0,0%	0,0%	0,0%	0,0%	66,7%	0,0%	0,0%	0,0%	0,0%	0,0%	100,0%
Y100	2,0%	7,9%	1,0%	5,9%	3,0%	4,0%	5,0%	21,8%	10,9%	16,8%	5,0%	9,9%	6,9%	100,0%
Z100	0,0%	0,0%	0,0%	0,0%	0,0%	0,0%	0,0%	0,0%	50,0%	0,0%	50,0%	0,0%	0,0%	100,0%
Celkový součet	1,4%	3,9%	1,5%	5,6%	2,5%	6,6%	7,0%	18,8%	11,3%	9,3%	10,5%	10,2%	11,5%	100,0%

## 3) Vyřazen před základním výběrem - podíl v letech

plemeno	2000	2001	2002	2003	2004	2005	2006	2007	2008	2009	2010	2011	2012	celkem
B100	0,0%	0,0%	0,0%	25,0%	0,0%	0,0%	0,0%	25,0%	0,0%	0,0%	0,0%	0,0%	50,0%	100,0%
G100	9,0%	8,7%	9,7%	7,4%	6,1%	2,3%	6,8%	2,9%	8,1%	8,7%	9,0%	11,9%	9,4%	100,0%
K100	0,0%	0,0%	4,8%	4,8%	0,0%	0,0%	0,0%	0,0%	9,5%	14,3%	14,3%	19,0%	33,3%	100,0%
P100	14,9%	6,0%	6,0%	1,5%	6,0%	7,5%	6,0%	7,5%	4,5%	10,4%	4,5%	14,9%	10,4%	100,0%
Q100	4,9%	6,6%	3,3%	3,3%	4,9%	3,3%	11,5%	4,9%	9,8%	9,8%	11,5%	13,1%	13,1%	100,0%
S 50-88	15,4%	46,2%	30,8%	0,0%	0,0%	0,0%	7,7%	0,0%	0,0%	0,0%	0,0%	0,0%	0,0%	100,0%
S 94-100	2,7%	7,8%	3,9%	2,7%	4,3%	6,2%	4,3%	5,8%	8,5%	15,5%	5,8%	14,7%	17,8%	100,0%
SS100	0,0%	0,0%	0,0%	0,0%	0,0%	0,0%	0,0%	0,0%	0,0%	0,0%	0,0%	0,0%	100,0%	100,0%
T 97-100	4,3%	5,4%	4,8%	6,9%	3,7%	8,2%	6,3%	7,2%	12,6%	8,5%	10,9%	9,8%	11,3%	100,0%
U 97-100	17,2%	17,2%	10,3%	19,0%	3,4%	6,9%	0,0%	1,7%	1,7%	10,3%	3,4%	1,7%	6,9%	100,0%
UU100	0,0%	0,0%	0,0%	0,0%	0,0%	0,0%	0,0%	0,0%	0,0%	0,0%	0,0%	50,0%	50,0%	100,0%
W100	15,4%	7,7%	7,7%	7,7%	0,0%	7,7%	15,4%	0,0%	0,0%	15,4%	23,1%	0,0%	0,0%	100,0%
Y100	5,3%	10,6%	5,3%	8,3%	5,3%	6,8%	6,1%	9,1%	5,3%	6,1%	6,1%	9,1%	16,7%	100,0%
Z100	15,8%	0,0%	10,5%	10,5%	0,0%	10,5%	0,0%	0,0%	10,5%	0,0%	15,8%	10,5%	15,8%	100,0%
Celkový součet	6,3%	7,7%	6,2%	6,5%	4,4%	6,0%	5,9%	5,7%	9,1%	9,7%	8,7%	11,1%	12,9%	100,0%

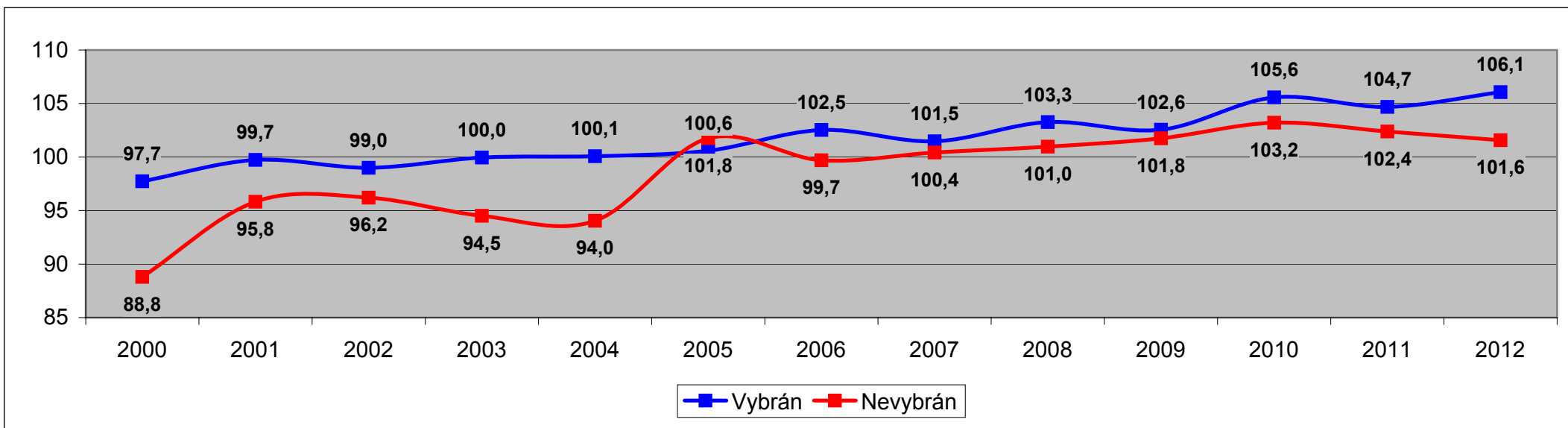
### Výsledky testace podlu RPH hm JUT

RPH hm JUT	počet	HmNar	Teo 120	Teo 210	Teo 365	PrTest	PrirTK	PrirNT	PrirNar	Trcel	Ktcel	Ocel	Utyp	zev celk.
85 a méně	25	35,5	184,5	296,4	493,3	1572,3	1683,5	1139,6	1270,3	22,6	18,8	18,0	6,3	65,6
86 - 90	43	35,3	184,1	284,8	481,7	1626,5	1638,4	1187,4	1224,0	22,2	20,0	19,2	6,7	67,9
91 - 95	102	35,8	188,9	298,7	485,3	1663,9	1682,5	1207,2	1257,4	21,0	19,9	19,4	6,5	66,8
96 - 100	211	38,1	192,4	303,5	501,8	1699,6	1680,9	1211,0	1314,6	21,6	19,3	18,8	6,5	66,2
101 - 105	369	38,5	194,2	305,6	514,2	1704,7	1685,2	1217,2	1345,9	22,0	19,4	18,6	6,4	66,4
106 - 110	303	38,2	195,8	308,2	518,9	1751,1	1703,9	1221,7	1367,9	21,9	19,1	18,4	6,4	65,8
111 - 115	205	38,5	193,9	305,7	515,7	1711,7	1676,5	1210,7	1355,9	21,9	19,5	19,0	6,6	67,0
116 a víc	124	38,0	195,2	311,0	525,6	1741,7	1701,1	1227,6	1381,1	22,5	19,7	19,3	6,6	68,0
<b>Celkem</b>	<b>1382</b>	<b>38,0</b>	<b>193,5</b>	<b>305,1</b>	<b>511,2</b>	<b>1712,1</b>	<b>1687,6</b>	<b>1214,5</b>	<b>1339,0</b>	<b>21,9</b>	<b>19,4</b>	<b>18,8</b>	<b>6,5</b>	<b>66,5</b>

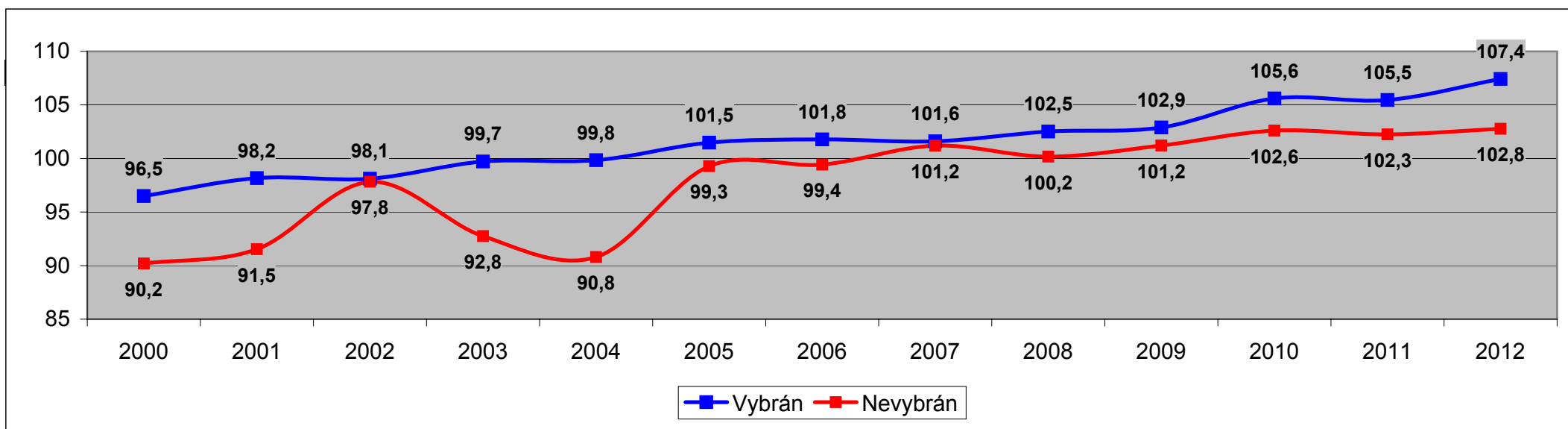
### Výsledky testace podlu RPH zmasilosti SEUROP

RPH zmasilost	počet	HmNar	Teo 120	Teo 210	Teo 365	PrTest	PrirTK	PrirNT	PrirNar	Trcel	Ktcel	Ocel	Utyp	zev celk.
85 a méně	39	34,7	190,8	300,9	487,4	1622,5	1694,5	1170,6	1270,8	21,9	17,7	17,0	5,6	62,2
86 - 90	49	34,5	187,6	298,3	484,7	1608,0	1673,7	1175,3	1254,0	21,4	19,4	18,4	6,4	65,6
91 - 95	109	37,2	191,8	306,6	513,9	1700,7	1701,6	1241,3	1351,3	22,1	19,6	18,8	6,6	67,1
96 - 100	263	36,8	189,9	300,2	500,7	1702,6	1691,1	1216,1	1308,5	21,8	18,8	18,0	6,2	64,8
101 - 105	384	38,6	193,3	304,8	511,8	1730,3	1690,1	1208,7	1344,3	21,9	19,5	18,6	6,5	66,5
106 - 110	326	39,0	198,6	309,5	521,7	1732,9	1686,5	1218,7	1368,9	22,0	19,7	19,3	6,6	67,5
111 - 115	152	38,8	195,2	309,5	515,9	1701,2	1676,4	1223,0	1355,4	21,8	19,5	19,3	6,6	67,0
116 a víc	60	37,4	187,5	298,2	515,6	1700,7	1672,6	1208,6	1324,8	21,8	19,8	19,9	6,9	68,4
<b>Celkem</b>	<b>1382</b>	<b>38,0</b>	<b>193,5</b>	<b>305,1</b>	<b>511,2</b>	<b>1712,1</b>	<b>1687,6</b>	<b>1214,5</b>	<b>1339,0</b>	<b>21,9</b>	<b>19,4</b>	<b>18,8</b>	<b>6,5</b>	<b>66,5</b>

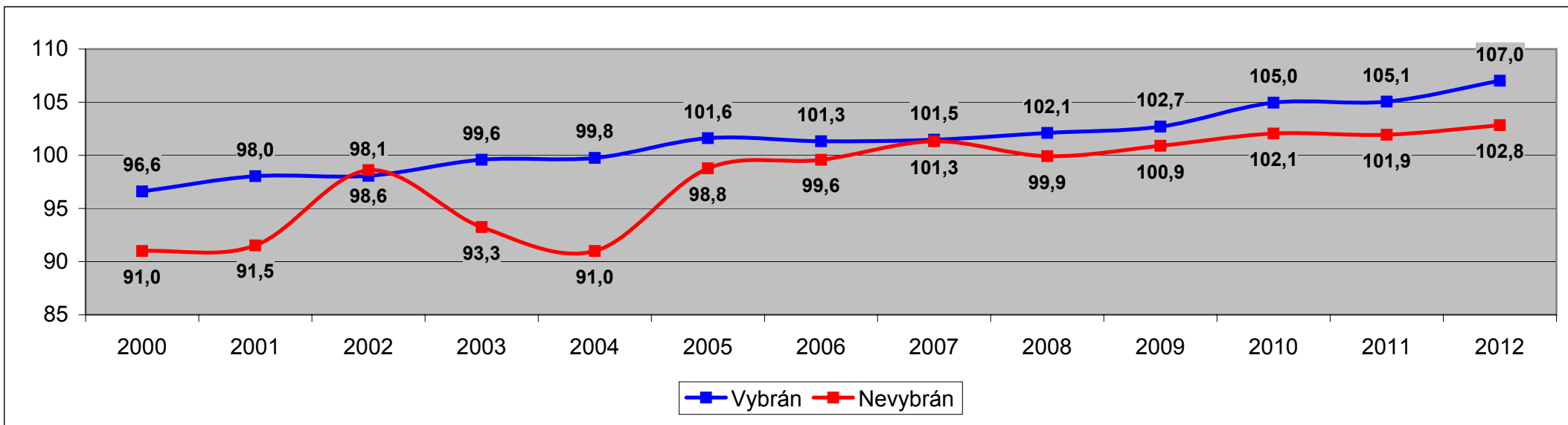
### Vývoj RPH tělesného rámce



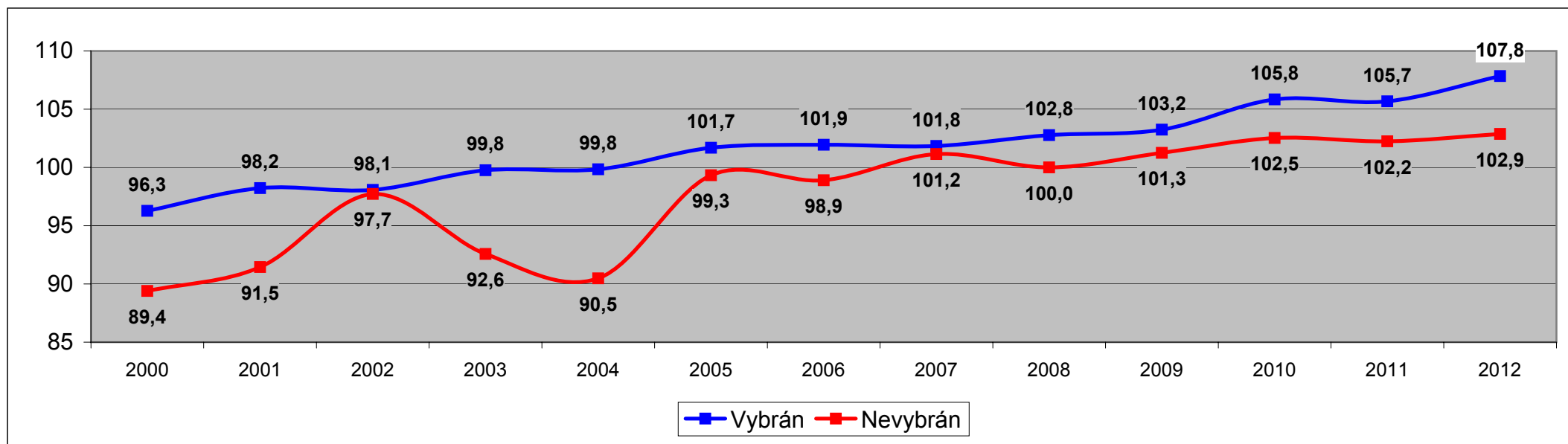
### Kapacita těla - vývoj RPH



### Osvažení - vývoj RPH



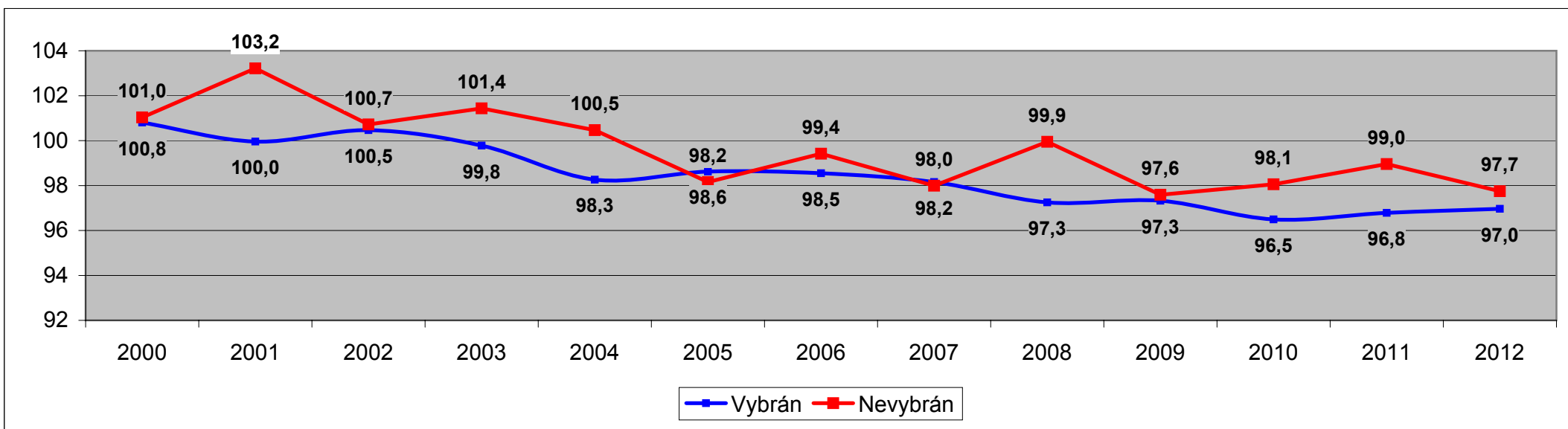
### Užitkový typ - vývoj RPH



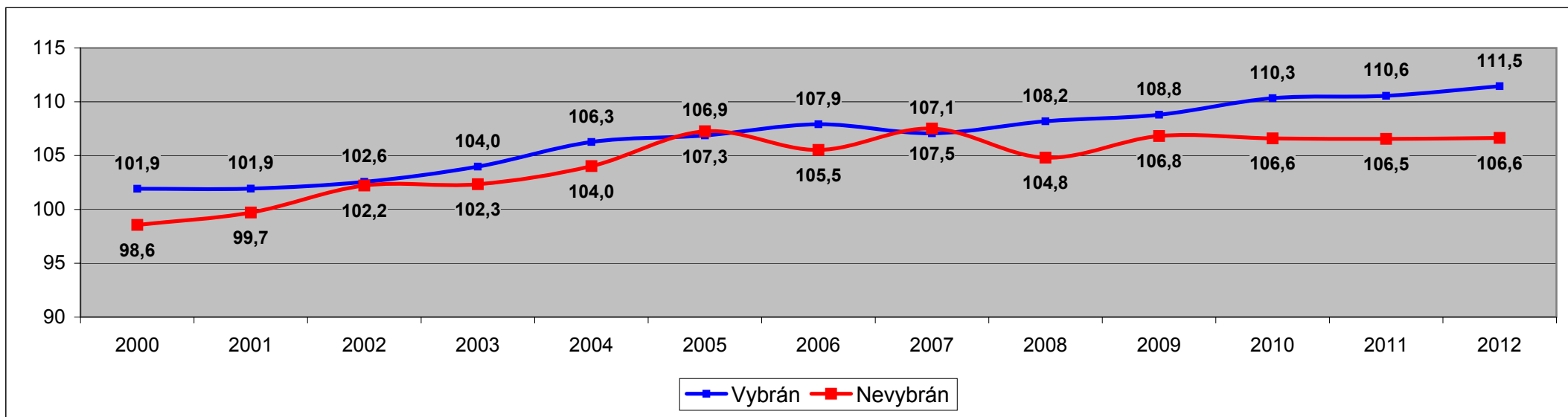
# Korelace PH mezi SEUROP a popisem zevnějšku

	HMOT	ZMAS	PROT
KRIZ	-0,06	-0,05	-0,04
DELKA	-0,08	-0,06	-0,04
HMOT	-0,07	-0,10	0,08
SHR	0,22	0,24	-0,07
HLHR	0,07	0,07	0,04
ZAD	0,38	0,46	-0,25
OPLEC	0,31	0,36	-0,14
OHRBET	0,30	0,38	-0,18
OZAD	0,43	0,52	-0,26
TYP	0,38	0,41	-0,15

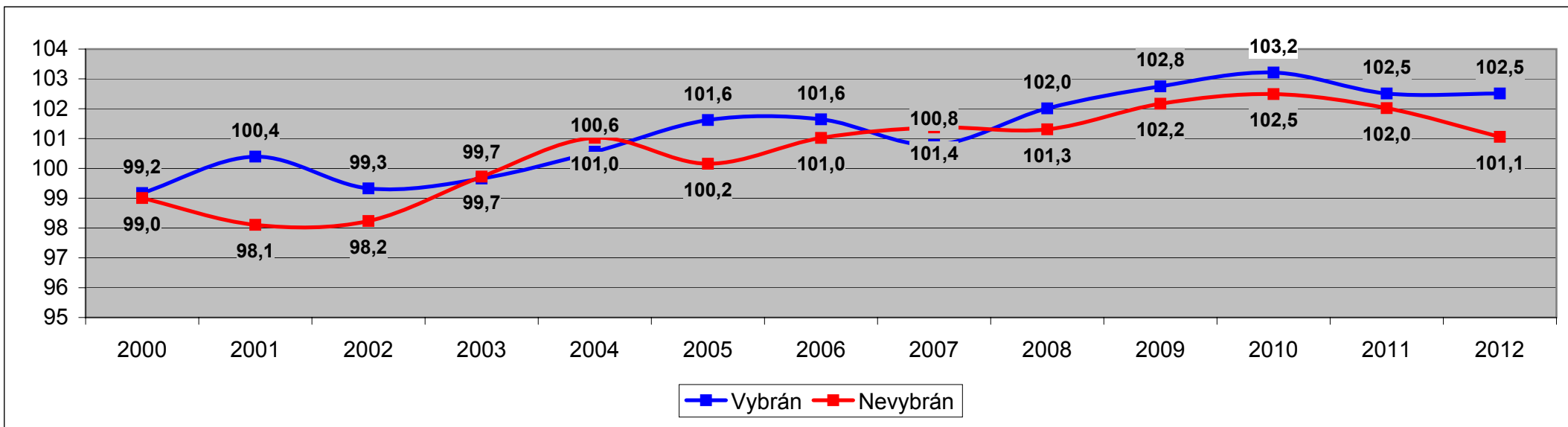
### Přímý efekt - RPH pro průběh porodu



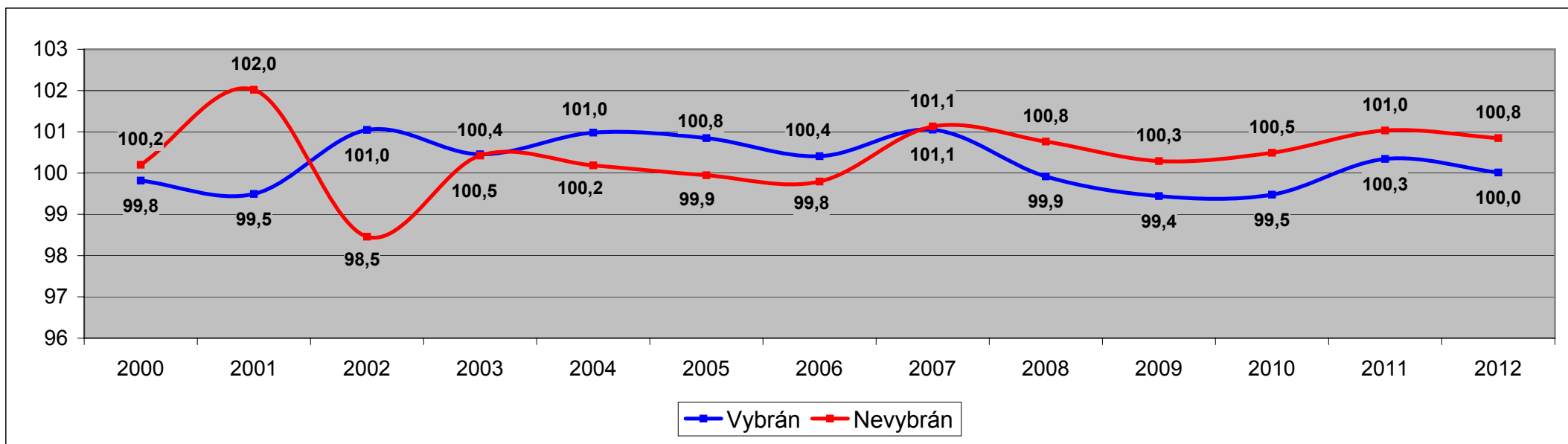
### Přímý efekt - RPH pro růst



Maternální efekt - RPH pro průběh porodu



Maternální efekt - RPH pro růst



# Korelace PH mezi SEUROP a polním testem

	HMOT	ZMAS	PROT
PHobt	0,25	0,37	-0,20
PHnar	0,34	0,39	-0,22
PH120	0,46	0,41	-0,10
PH210	0,39	0,32	-0,03
PH365	0,32	0,26	0,02
Maobt	-0,12	-0,11	-0,03
Manar	-0,19	-0,25	0,12
Ma120	-0,08	-0,13	0,03
Ma210	-0,05	-0,09	0,01
Ma365	0,03	0,02	-0,10



Vývoj sledovaných RPH podle úrovně RPH pro tělesný rámec

sirphTR	počet	sirphTR	sirphKT	sirphOS	sirphUT	sirphpp	sirphru	sirmatpp	sirmatru	rphprT
<b>80 a méně</b>	165	76,8	85,2	89,3	85,4	102,7	96,7	100,8	99,6	94,2
<b>81 - 85</b>	328	83,3	90,0	93,2	90,2	102,0	98,6	100,9	100,5	95,8
<b>86 - 90</b>	813	88,2	93,5	95,8	93,6	101,1	100,2	100,6	100,4	97,5
<b>91 - 95</b>	1499	93,2	96,6	98,0	96,6	100,3	102,4	101,2	99,9	98,7
<b>96 - 100</b>	2230	98,1	100,0	100,5	100,0	99,2	104,7	101,1	100,0	99,5
<b>101 - 105</b>	2356	103,1	102,9	102,6	103,0	97,9	107,6	101,5	100,3	101,2
<b>106 - 110</b>	2048	107,9	105,5	104,2	105,7	96,8	110,4	101,9	100,2	102,5
<b>111 - 115</b>	1290	112,8	107,6	105,2	107,8	95,7	112,7	102,2	101,2	103,9
<b>116 a víc</b>	811	119,2	110,6	106,9	110,8	95,4	115,6	101,6	101,0	104,4
<b>Celkový součet</b>	<b>11540</b>	<b>101,9</b>	<b>101,8</b>	<b>101,5</b>	<b>101,9</b>	<b>98,2</b>	<b>107,1</b>	<b>101,5</b>	<b>100,3</b>	<b>100,7</b>

Vývoj sledovaných RPH podle úrovně RPH pro kapacitu těla

sirphKT	počet	sirphTR	sirphKT	sirphOS	sirphUT	sirphpp	sirphru	sirmatpp	sirmatru	rphprT
<b>85 a méně</b>	671	92,4	79,8	78,7	79,7	102,3	99,7	100,4	99,8	95,4
<b>86 - 90</b>	891	95,4	88,2	87,6	88,1	101,4	101,9	100,7	99,9	97,9
<b>91 - 95</b>	1525	97,6	93,1	92,8	93,2	100,2	103,3	100,8	99,9	98,8
<b>96 - 100</b>	2012	100,0	98,1	97,8	98,2	98,7	105,2	101,4	100,6	99,8
<b>101 - 105</b>	2219	102,5	103,0	102,9	103,2	97,8	107,4	101,5	100,6	100,7
<b>106 - 110</b>	1932	105,0	107,8	107,7	108,0	97,0	109,6	101,9	100,5	102,4
<b>111 - 115</b>	1242	107,4	112,7	112,8	113,0	96,3	111,7	101,9	100,5	103,6
<b>116 - 120</b>	663	109,6	117,7	117,9	118,0	94,6	113,9	102,2	100,4	104,8
<b>121 a víc</b>	385	112,0	124,4	125,0	124,6	94,7	115,3	102,6	99,3	106,4
<b>Celkový součet</b>	<b>11540</b>	<b>101,9</b>	<b>101,8</b>	<b>101,5</b>	<b>101,9</b>	<b>98,2</b>	<b>107,1</b>	<b>101,5</b>	<b>100,3</b>	<b>100,7</b>

**Vývoj sledovaných RPH podle úrovně RPH pro osvalení**

<b>sirphOS</b>	<b>počet</b>	<b>sirphTR</b>	<b>sirphKT</b>	<b>sirphOS</b>	<b>sirphUT</b>	<b>sirphpp</b>	<b>sirphru</b>	<b>sirmatpp</b>	<b>sirmatru</b>	<b>rphprT</b>
<b>80 a méně</b>	382	96,2	77,4	74,5	77,0	102,1	101,0	100,2	99,9	95,8
<b>81 - 85</b>	469	97,9	85,4	83,4	85,0	102,1	101,7	100,2	100,3	97,2
<b>86 - 90</b>	899	97,7	89,5	88,2	89,3	100,7	103,1	101,1	100,1	98,4
<b>91 - 95</b>	1511	98,8	93,9	93,2	93,8	99,9	104,0	100,9	100,1	99,3
<b>96 - 100</b>	1942	100,5	98,5	98,0	98,6	98,5	105,7	101,3	100,6	100,1
<b>101 - 105</b>	2126	102,4	103,1	103,0	103,4	97,7	107,3	101,6	100,6	101,0
<b>106 - 110</b>	1879	103,8	107,6	107,9	107,8	97,3	109,1	101,9	100,4	101,8
<b>111 - 115</b>	1177	105,7	112,2	112,7	112,5	96,6	111,0	101,9	100,3	103,3
<b>116 a víc</b>	1155	107,4	119,2	120,6	119,6	95,3	112,9	102,1	99,8	104,3
<b>Celkový součet</b>	11540	101,9	101,8	101,5	101,9	98,2	107,1	101,5	100,3	100,7

**Vývoj sledovaných RPH podle úrovně RPH pro užitkový typ**

<b>sirphUT</b>	<b>počet</b>	<b>sirphTR</b>	<b>sirphKT</b>	<b>sirphOS</b>	<b>sirphUT</b>	<b>sirphpp</b>	<b>sirphru</b>	<b>sirmatpp</b>	<b>sirmatru</b>	<b>rphprT</b>
<b>80 a méně</b>	302	91,4	75,6	73,9	75,1	102,8	99,2	100,0	99,6	95,1
<b>81 - 85</b>	416	94,2	83,9	82,7	83,4	101,9	100,8	100,4	100,7	96,5
<b>86 - 90</b>	886	95,6	88,6	87,8	88,3	101,5	101,9	100,6	99,8	98,1
<b>91 - 95</b>	1476	97,6	93,3	92,8	93,1	100,3	103,2	100,9	100,3	98,4
<b>96 - 100</b>	1981	99,9	98,1	97,8	98,1	98,7	105,4	101,4	100,5	100,1
<b>101 - 105</b>	2140	102,3	102,9	102,8	103,0	97,8	107,1	101,5	100,3	100,9
<b>106 - 110</b>	1957	104,8	107,5	107,4	107,8	97,1	109,4	101,8	100,8	102,0
<b>111 - 115</b>	1243	107,2	112,3	112,4	112,8	96,3	111,6	101,9	100,2	103,4
<b>116 - 120</b>	706	109,4	117,1	117,4	117,7	94,8	113,7	102,1	100,1	104,8
<b>121 a víc</b>	433	112,0	123,7	124,5	124,4	94,0	115,0	103,0	99,4	106,0
<b>Celkový součet</b>	11540	101,9	101,8	101,5	101,9	98,2	107,1	101,5	100,3	100,7

### Vývoj sledovaných RPH podle přírůstku od narození

PrirNar	počet	sirphTR	sirphKT	sirphOS	sirphUT	sirphpp	sirphru	sirmatpp	sirmatru	rphprT
<b>1000 a méně</b>	373	97,6	97,7	98,3	98,0	101,0	97,3	100,5	96,4	87,4
<b>1001 - 1200</b>	1460	95,1	95,2	96,1	95,5	99,7	100,0	99,7	100,1	93,3
<b>1201 - 1400</b>	5949	99,2	99,2	99,4	99,4	99,2	104,3	100,9	100,5	97,9
<b>1401 - 1500</b>	3106	104,2	104,0	103,5	104,1	97,9	108,5	101,7	100,2	102,4
<b>1501 - 1600</b>	1613	107,2	106,2	105,1	106,3	97,0	111,5	101,9	100,3	105,6
<b>1601 a víc</b>	780	110,1	109,6	108,0	109,6	94,7	116,0	102,1	100,9	108,4
<b>Celkový součet</b>	<b>13281</b>	<b>101,9</b>	<b>101,8</b>	<b>101,5</b>	<b>101,9</b>	<b>98,5</b>	<b>106,2</b>	<b>101,1</b>	<b>100,3</b>	<b>100,0</b>

### Vývoj sledovaných RPH podle korigovaného přírůstku v testu

PrirTK	počet	sirphTR	sirphKT	sirphOS	sirphUT	sirphpp	sirphru	sirmatpp	sirmatru	rphprT
<b>1400 a méně</b>	221	97,3	99,1	100,2	99,4	99,6	99,2	97,8	99,8	89,7
<b>1401 - 1500</b>	701	98,0	97,5	97,9	97,8	100,4	102,1	99,5	99,9	93,2
<b>1501 - 1600</b>	1513	100,0	99,8	100,1	100,1	98,9	104,6	100,8	99,6	95,4
<b>1601 - 1700</b>	2870	100,7	99,9	99,7	100,0	99,1	104,7	100,5	101,2	95,4
<b>1701 - 1800</b>	3921	102,1	101,4	101,1	101,6	98,4	106,6	101,4	100,6	101,3
<b>1801 a víc</b>	1944	104,0	104,8	104,3	104,7	96,7	109,7	101,1	100,2	111,4
<b>Celkový součet</b>	<b>11170</b>	<b>101,5</b>	<b>101,2</b>	<b>101,0</b>	<b>101,3</b>	<b>98,5</b>	<b>105,9</b>	<b>100,9</b>	<b>100,5</b>	<b>100,0</b>

### Vývoj sledovaných RPH podle úrovně RPH pro přírůstek v testu

rphprT	počet	sirphTR	sirphKT	sirphOS	sirphUT	sirphpp	sirphru	sirmatpp	sirmatru	rphprT
<b>85 a méně</b>	617	98,4	98,0	98,3	98,2	100,7	100,9	100,3	101,2	80,8
<b>86 - 90</b>	914	98,7	97,6	97,6	97,8	100,6	102,3	100,5	100,7	88,3
<b>91 - 95</b>	1494	99,1	98,8	98,9	98,9	99,9	104,0	100,9	100,3	93,2
<b>96 - 100</b>	2066	100,9	100,3	100,2	100,5	98,7	105,7	101,4	100,4	98,0
<b>101 - 105</b>	1914	102,1	101,8	101,6	102,0	98,0	107,2	101,3	100,6	103,0
<b>106 - 110</b>	1493	103,5	104,0	103,7	104,2	97,4	109,7	101,2	100,4	107,8
<b>111 - 115</b>	874	104,5	104,7	104,1	104,7	96,7	110,8	101,2	100,4	112,7
<b>116 a víc</b>	672	106,7	107,1	106,1	107,1	94,8	113,5	101,2	101,3	119,9
<b>Celkový součet</b>	<b>10044</b>	<b>101,6</b>	<b>101,4</b>	<b>101,2</b>	<b>101,6</b>	<b>98,4</b>	<b>106,7</b>	<b>101,1</b>	<b>100,5</b>	<b>100,5</b>

**RPH pro růst v přímém efektu podle tříd prp růst v maternálu**

<b>plemeno</b>	<b>1</b>	<b>2</b>	<b>3</b>	<b>4</b>	<b>5</b>	<b>6</b>	<b>7</b>	<b>8</b>	<b>9</b>	<b>10</b>
<b>AA100</b>	109,8	109,8	109,9	108,7	109,0	107,0	106,0	105,8	104,6	102,5
<b>PI100</b>	100,4	102,2	101,3	106,9	106,2	104,6	102,6	103,6	101,4	102,6
<b>BA100</b>	110,3	113,1	107,7	109,3	107,3	107,4	105,5	106,7	106,3	103,6
<b>MS100</b>	115,2	110,9	109,0	108,4	108,5	106,6	106,2	105,5	105,8	103,6
<b>CH100</b>	110,2	109,8	109,5	108,9	108,3	106,8	106,1	105,6	105,3	103,1
<b>HE100</b>	109,0	113,3	112,8	110,2	113,3	109,4	107,9	109,5	106,5	101,9
<b>LI100</b>	105,3	107,2	106,7	109,0	107,0	107,3	107,3	106,6	103,6	101,7
<b>Celkový součet</b>	<b>110,0</b>	<b>109,6</b>	<b>108,8</b>	<b>108,7</b>	<b>108,4</b>	<b>107,0</b>	<b>106,2</b>	<b>105,9</b>	<b>105,1</b>	<b>102,9</b>

**Vývoj sledovaných ukazatelů podle indexu pro růst**

<b>Index R2</b>	<b>počet</b>	<b>HmNar</b>	<b>Teo 120</b>	<b>Teo 210</b>	<b>Teo 365</b>	<b>PrTest</b>	<b>PrirTK</b>	<b>PrirNT</b>	<b>PrirNar</b>	<b>Trcel</b>	<b>Ktcel</b>	<b>Ocel</b>	<b>Utyp</b>	<b>zev celk.</b>
20 a méně	3834	40,0	196,4	307,6	512,2	1602,7	1657,9	1207,8	1326,1	20,1	16,7	15,8	5,2	57,8
21 - 25	1897	40,9	203,0	319,3	538,8	1695,2	1701,0	1274,4	1398,8	21,7	18,3	17,6	5,9	63,5
26 - 30	1747	41,5	205,5	325,8	550,6	1728,2	1710,7	1308,3	1431,1	22,6	19,2	18,5	6,3	66,5
31 - 35	1386	42,1	210,4	334,1	567,2	1811,5	1746,7	1345,0	1481,6	23,3	20,0	19,4	6,6	69,3
36 - 40	725	43,5	214,5	340,9	584,3	1904,6	1781,0	1381,1	1531,5	24,0	21,1	20,6	7,0	72,7
Celkový součet	9589	41,0	202,8	319,6	537,8	1696,4	1698,1	1272,0	1397,6	21,6	18,3	17,5	5,9	63,3

**Vývoj sledovaných ukazatelů podle indexu pro mateřské vlastnosti**

<b>IndexM2</b>	<b>počet</b>	<b>HmNar</b>	<b>Teo 120</b>	<b>Teo 210</b>	<b>Teo 365</b>	<b>PrTest</b>	<b>PrirTK</b>	<b>PrirNT</b>	<b>PrirNar</b>	<b>Trcel</b>	<b>Ktcel</b>	<b>Ocel</b>	<b>Utyp</b>	<b>zev celk.</b>
25 a méně	1755	40,6	191,6	298,6	497,5	1638,1	1665,6	1158,5	1290,6	19,1	16,4	15,6	5,1	56,2
26 - 30	1972	40,6	197,4	308,9	518,1	1658,5	1683,9	1225,0	1340,3	20,5	17,4	16,5	5,5	59,9
31 - 35	2328	40,7	201,7	317,3	532,2	1691,6	1696,8	1269,1	1379,4	21,7	18,1	17,3	5,8	62,8
36 - 40	2445	41,0	205,2	325,7	547,1	1722,1	1710,9	1312,0	1417,7	22,6	19,0	18,3	6,2	66,0
41 a víc	2748	40,9	209,4	333,5	558,1	1750,8	1721,9	1358,9	1450,4	23,3	19,8	19,1	6,6	68,7
Celkový součet	11248	40,8	202,0	318,7	533,9	1696,7	1698,0	1272,2	1384,4	21,7	18,3	17,5	5,9	63,4

**Vývoj sledovaných RPH podle indexu pro růst**

<b>Index R2</b>	<b>počet</b>	<b>sirphTR</b>	<b>sirphKT</b>	<b>sirphOS</b>	<b>sirphUT</b>	<b>sirphpp</b>	<b>sirphru</b>	<b>sirmatpp</b>	<b>sirmatru</b>	<b>rphprT</b>
20 a méně	3834	96,9	92,3	91,9	92,2	101,0	101,0	100,5	101,1	95,3
21 - 25	1897	101,5	101,7	101,6	101,9	98,2	106,6	101,1	101,0	100,6
26 - 30	1747	104,3	106,7	106,6	106,9	96,7	110,1	101,3	100,5	102,9
31 - 35	1386	107,1	111,5	111,5	111,8	95,8	113,8	102,5	99,8	106,9
36 - 40	725	110,4	117,2	117,1	117,6	92,2	119,2	102,6	98,3	112,6
Celkový součet	9589	101,6	101,4	101,2	101,6	98,3	107,0	101,2	100,6	100,7

**Vývoj sledovaných RPH podle indexu pro mateřské vlastnosti**

<b>IndexM2</b>	<b>počet</b>	<b>sirphTR</b>	<b>sirphKT</b>	<b>sirphOS</b>	<b>sirphUT</b>	<b>sirphpp</b>	<b>sirphru</b>	<b>sirmatpp</b>	<b>sirmatru</b>	<b>rphprT</b>
25 a méně	1755	92,3	89,1	89,6	89,1	98,0	102,7	98,1	95,2	97,9
26 - 30	1972	97,2	95,2	95,2	95,2	98,9	104,3	100,4	99,1	99,1
31 - 35	2328	101,5	100,5	100,1	100,5	98,3	106,9	101,0	100,0	100,1
36 - 40	2445	104,9	106,2	105,9	106,4	97,7	109,1	101,8	100,9	101,9
41 a víc	2748	109,5	112,3	111,6	112,6	98,3	110,8	104,5	104,2	103,6
Celkový součet	11248	102,0	101,9	101,7	102,0	98,2	107,2	101,5	100,3	100,7

## Výsledky KD – mezinárodní hodnocení ČESTR

místo	počet	NP	JT	PM	JV	IMU-FW
1 až 100	91	113,5	122,8	103,3	134,3	127,4
101 až 200	73	109,0	116,4	102,6	123,1	118,8
201 až 300	65	107,2	112,6	102,8	118,6	115,0
301 až 400	57	105,9	111,6	102,1	114,6	112,4
401 až 500	56	105,4	109,7	101,4	112,7	110,9
501 a víc	239	101,1	106,9	100,7	108,0	105,8
<b>celkem</b>	<b>581</b>	<b>105,6</b>	<b>112,0</b>	<b>101,8</b>	<b>116,3</b>	<b>113,0</b>

Počty býků MS v TOP