



ČESKÝ SVAZ CHOVATELŮ MASNÉHO SKOTU

Těšnov 17, Praha 1, 110 00, tel: 221 812 865
email: info@cschms.cz, www.cschms.cz

Zápis z jednání Klubu plemene masný simentál

ze dne 8. 3. 2017, Hradištko pod Medníkem

Jednání klubu bylo zahájeno ve 12:20 hodin. Prezenční listina je přílohou zápisu.

Program

- 1) Nový výpočet PH
- 2) NVHZ v Brně
- 3) Exportní možnosti plemenných jalovic do Turecka
- 4) Různé, diskuse

Průběh jednání

1. Nový výpočet plemenných hodnot (PH)

Nový výpočet PH pro plemeno MS (a HE) je formou prezentace přílohou zápisu.

- Variabilita RPH v porovnání 2015 a 2016 pro jednotlivé kategorie

Otázka stabilizace výpočtu (očistění vstupních dat):

- Problémy dělá např. harémové připouštění (neznámý otec) v jednom výpočtu a v dalším u nejlepších telat již doplněny původy (značné rozdíly mezi výpočty)
- Harém v původech matek
- Dnes jde do výpočtu ne otec „harém“ ale jako otec neznámý, což je krok správným směrem
- Problém nevážených telat (nepřesný odhad porodní hmotnosti = příliš nízké hmotnosti)
- Apel na vážení zvířat ve 120, 210 i 365 dnech čím více vážení tím lépe (tím vyšší spolehlivost)
- *Diskuse nad problematikou PH*

2. Národní výstava hospodářských zvířat (Kopecký, Vydrová)

- 11. - 14. 5. 2017, pavilon P
- Nové uspořádání uvnitř haly – samostatné předváděcí místo pro ČSCHMS, stánky
- Šampionát MS 11.5. (14 – 16 hod)
- Rozhodčí Thomas Eydner, Německo
- Chovatelské skupiny a soutěž JT v neděli 14.5.
- Veterinární podmínky zveřejněny na webu ČSCHMS
- Online přihláška dostupná do 31.3.2017
- Ubytování si zajišťuje každý sám v dostatečném předstihu - kontakt a podrobnosti na webu
- Evropské zasedání pracovní skupiny pro masného simentála (European Simmental Federation, s mezinárodní účastí cca 6 zemí)
- Otázka kategorie telat – uvidí se dle stáří a počtu přihlášených kusů
- Stánek MS – obsazení stánku po celou dobu – prosba o vystřídání stálé obsluhy (přislíbil Gergela, Chytil)

Kategorie zvířat – nahlášené počty:

Jalovice: Chlupáčková (3 ks), Valenta (2 ks), Agrochyt (2 ks), Reinold (3 ks), Talafous (1 – 2 ks), Vsacko hovězí (2 ks), Kašperky (2 ks), Šilhanovi (1 ks),

Krávy (prvotelky a na I. teleti): Chlupáčková (1 ks), Valenta (1 ks),

Krávy (na III. a dalším): Agrochyt (1 ks), Kašperky (1 ks)

Býčci (z výběrů 2017): Chlupáčková (1 ks), Reinold (1 ks), Polfin (možná 1 ks), Kašperky (1 ks)

Býk starší: Agrochyt (1 ks),

S otazníkem co do počtu zvířat a účasti: Lainka, Měcholupská, Zuzánek, Zatloukal, MEDITO, Samohejlovi,...

Diskuse: Otázka předvedení jalovic, zda rozdělit dle stáří, nebo předvést všechny najednou.

3. Exportní možnosti plemenných jalovic do Turecka (Vráblík)

- Problematika veterinárních podmínek – stále ve stejném rozsahu.
- Narůstá zájem o plemenná zvířata, poptávka z turecké ambasády na čistokrevná zvířata: LI, MS a CH. Odhad ceny 1300 euro za letošní jalovičky, cca 2000 euro za březí jalovice. Apel na nahlášení možných a reálných kusů, karanténu by bylo pravděpodobně možné realizovat hromadně na shromaždišti (mimo březích).
- Realizace obchodu se předpokládá začátkem září.
- Apeluje na zjišťování březostí z krevního vzorku.

Závěr: Nahlásit počty ks co nejdříve přímo Ing. Vráblíkovi.

4. Různé, diskuse

- Dotační titul 2.D na nákup plemenných jalovic otevřen (podmínky na webu ČSCHMS)
- Představení nových inseminačních býků z nabídky Jihočeského chovatele (Ing. Káčer)

8.3.2017

Zapsala: Pavla Vydrová

Ověřil: Jan Hořák



Plemenné hodnoty MS a HE v roce 2017



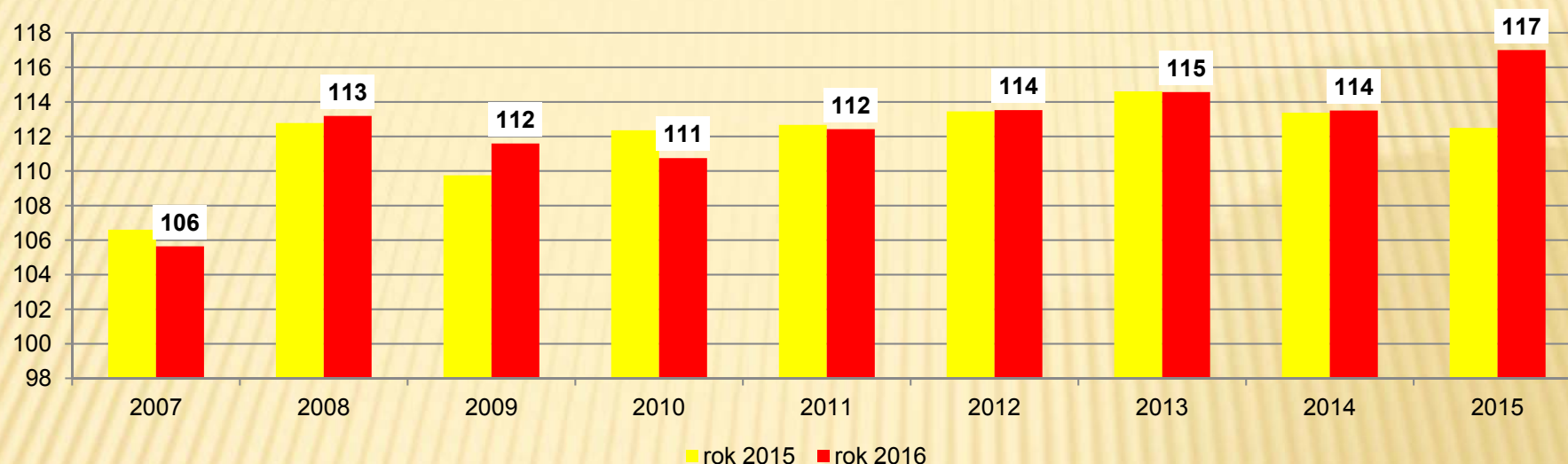
Porovnání 210d hmotnost

	Přímý efekt	Maternální efekt	korelace
ČR - staré	0,11	0,07	- 0,18
ČR – nové	0,40	0,10	- 0,38
Dánsko	0,29	0,13	-0,16
Finsko	0,21	0,12	- 0,14
Francie	LI 0,23	0,09	- 0,40
	CH 0,34	0,09	- 0,39
Irsko	0,34	0,14	- 0,21
Německo	0,20	0,17	- 0,30
Švédsko	0,19	0,14	- 0,14
UK	0,33	0,07	- 0,15

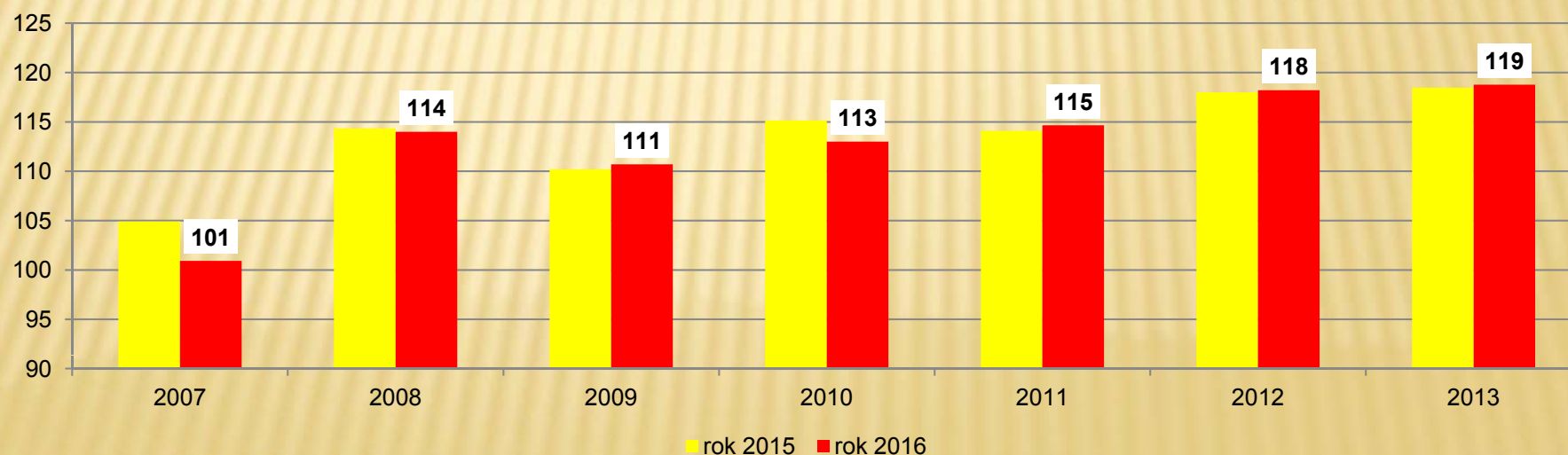
V tabulce jsou uvedeny koeficienty dědivosti pro hmotnost v 210 dnech u nás (staré a nové) a v ostatních zemích v Evropě. To se pochopitelně projevuje na odhadu PH. Minimálně se tento vliv projevuje na tom, jak se zvyšuje vliv výsledků KUMP na odhadované PH (a tím i RPH).

Porovnání RPH 2016 a 2015 - růst v přímém efektu

Všichni plemenní býci MS



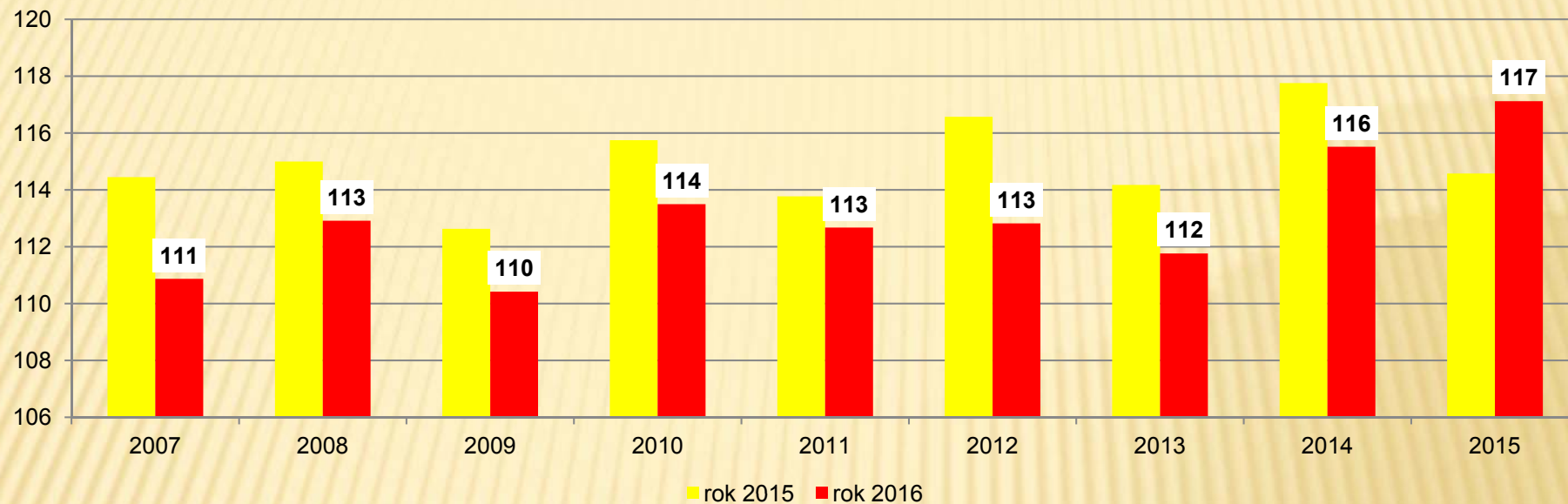
Plemenní býci - 20 a více vážených potomků MS



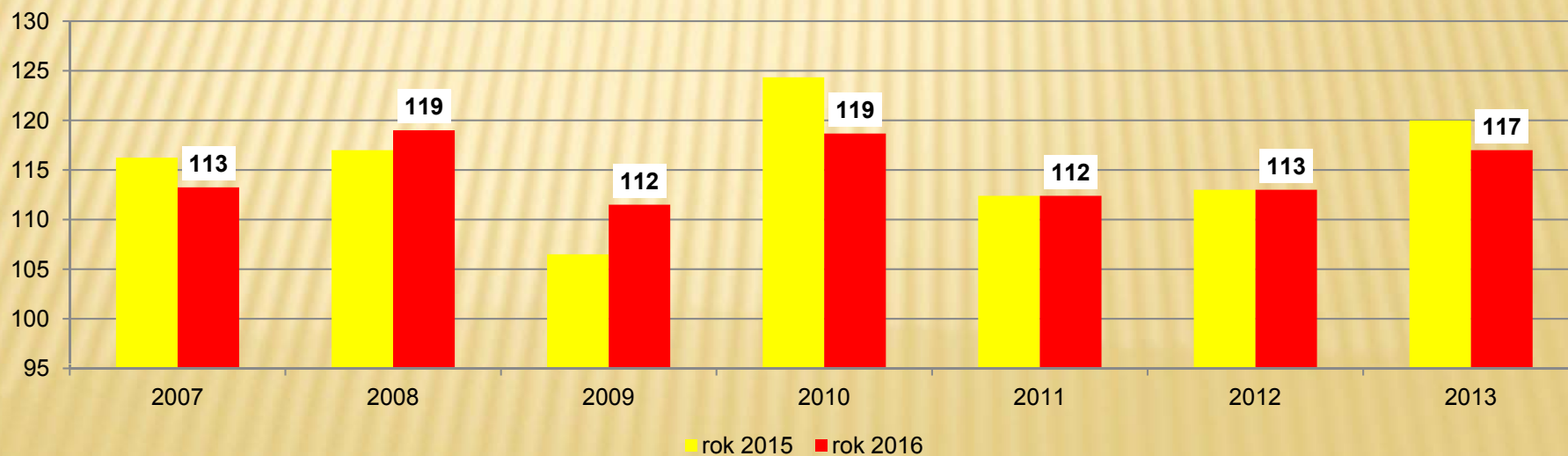
Variabilita RPH v porovnání 2016 a 2015 - plemenní býci

PeRU 15	počet	rph PeRU 2016									do 0,5 s
		81 - 85	86 - 90	91 - 95	96 - 100	101 - 105	106 - 110	111 - 115	116 - 120	121 a víc	
76 - 80	1	100,0%									100,0%
86 - 90	1		100,0%								100,0%
91 - 95	10			20,0%	20,0%	50,0%	10,0%				40,0%
96 - 100	10		10,0%	30,0%	40,0%	10,0%	10,0%				80,0%
101 - 105	40			2,5%	10,0%	20,0%	50,0%	17,5%			80,0%
106 - 110	47			2,1%	6,4%	19,1%	23,4%	36,2%	10,6%	2,1%	78,7%
111 - 115	66				4,5%	13,6%	25,8%	24,2%	19,7%	12,1%	69,7%
116 - 120	54			1,9%	1,9%	7,4%	5,6%	22,2%	24,1%	37,0%	83,3%
121 a víc	44					4,5%	4,5%	15,9%	15,9%	59,1%	75,0%
celkem	273	0,4%	0,7%	2,9%	6,2%	13,9%	20,1%	21,6%	13,9%	20,1%	

Všichni plemenní býci HE



Plemenní býci - 20 a více vážených potomků HE

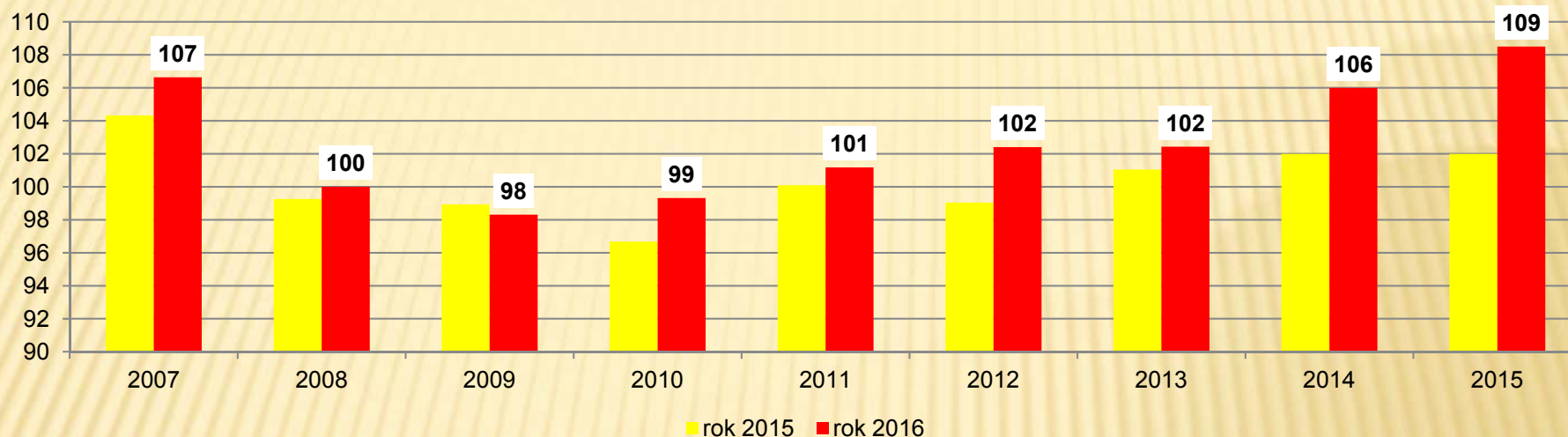


Variabilita RPH v porovnání 2016 a 2015 - plemenní býci HE

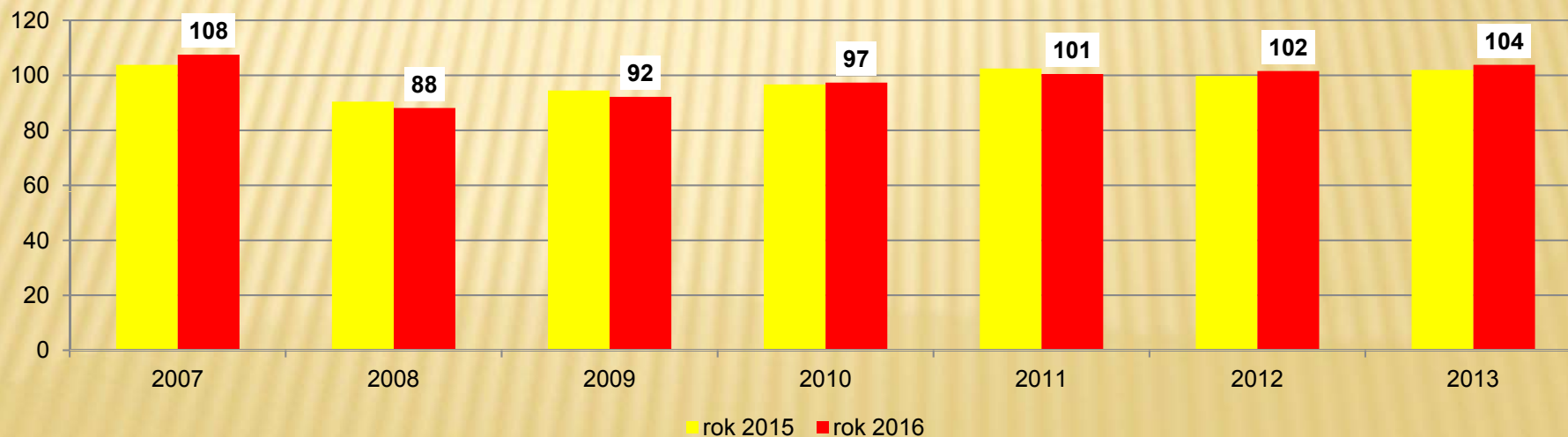
PeRU 15	počet	91 - 95	96 - 100	101 - 105	106 - 110	111 - 115	116 - 120	121 a víc	do 0,5 s
91 - 95	1		100,0%						100,0%
96 - 100	2			50,0%	50,0%				50,0%
101 - 105	15		6,7%	40,0%	26,7%	13,3%	6,7%	6,7%	73,3%
106 - 110	44	2,3%	2,3%	18,2%	34,1%	29,5%	11,4%	2,3%	81,8%
111 - 115	65			12,3%	24,6%	33,8%	21,5%	7,7%	80,0%
116 - 120	61		1,6%	9,8%	23,0%	29,5%	24,6%	11,5%	65,6%
121 a víc	49				14,3%	10,2%	24,5%	51,0%	75,5%
celkem	237	0,4%	1,7%	12,2%	24,1%	25,3%	19,8%	16,5%	

Růst v maternálním efektu

Všichni plemenní býci MS



Plemenní býci - 20 a více vážených potomků MS

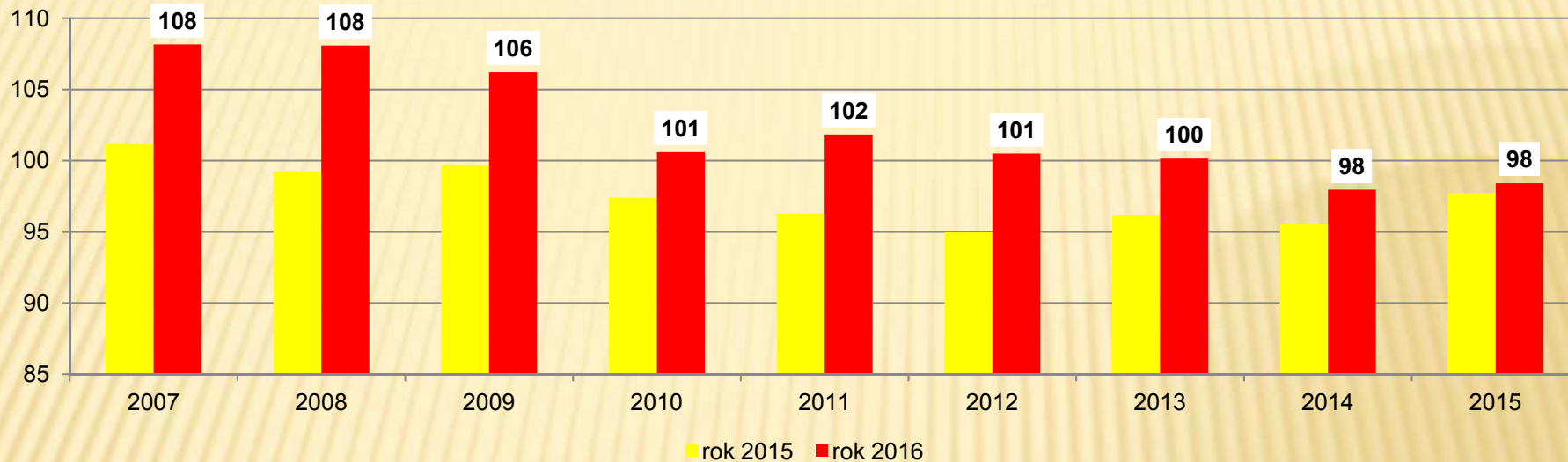


Variabilita RPH v porovnání 2016 a 2015 - plemenní býci MS

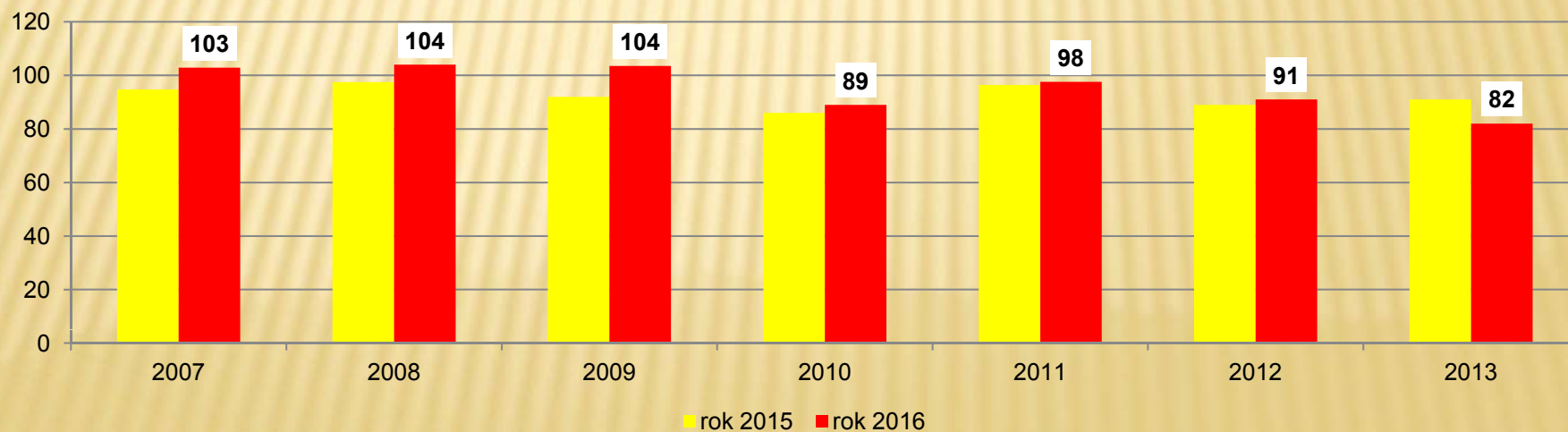
MeRU 15	počet	75 a méně	76 - 80	81 - 85	86 - 90	91 - 95	96 - 100	101 - 105	106 - 110	111 - 115	116 - 120	121 a víc	do 0,5 s
75 a méně	5	60,0%	20,0%		20,0%								80,0%
76 - 80	2	50,0%	0,0%		50,0%								50,0%
81 - 85	8	12,5%	12,5%	0,0%	25,0%	37,5%		12,5%					37,5%
86 - 90	26			19,2%	15,4%	26,9%	23,1%	15,4%					61,5%
91 - 95	39	5,1%		5,1%	15,4%	33,3%	15,4%	17,9%	5,1%	2,6%			64,1%
96 - 100	60		1,7%	5,0%	1,7%	11,7%	26,7%	30,0%	16,7%	5,0%	1,7%		68,3%
101 - 105	53				1,9%	5,7%	17,0%	30,2%	26,4%	7,5%	9,4%	1,9%	73,6%
106 - 110	44						13,6%	18,2%	20,5%	27,3%	9,1%	11,4%	65,9%
111 - 115	22			4,5%		4,5%	4,5%	4,5%	36,4%	13,6%	22,7%	9,1%	72,7%
116 - 120	11								9,1%	27,3%	27,3%	36,4%	90,9%
121 a víc	3										33,3%	66,7%	100,0%
celkem	273	2,6%	1,1%	4,0%	5,9%	12,5%	16,1%	20,1%	16,1%	9,5%	7,0%	5,1%	

Růst v maternálním efektu

Všichni plemenní býci HE



Plemenní býci - 20 a více vážených potomků HE



Variabilita RPH v porovnání 2016 a 2015 - plemenní býci

		rph MeRU k 31.12.2016										
MeRU 15	počet	80 a méně	81 - 85	86 - 90	91 - 95	96 - 100	101 - 105	106 - 110	111 - 115	116 - 120	121 a víc	do 0,5 s
80 a méně	3	66,7%		33,3%								66,7%
81 - 85	11	18,2%	18,2%	18,2%	36,4%	9,1%						54,5%
86 - 90	35	2,9%	5,7%	17,1%	14,3%	25,7%	25,7%	8,6%				37,1%
91 - 95	55		3,6%	9,1%	16,4%	27,3%	32,7%	9,1%	1,8%			52,7%
96 - 100	48			2,1%	8,3%	20,8%	27,1%	27,1%	12,5%		2,1%	56,3%
101 - 105	49			2,0%	2,0%	24,5%	18,4%	34,7%	12,2%	4,1%	2,0%	77,6%
106 - 110	21					14,3%	14,3%	23,8%	33,3%	4,8%	9,5%	71,4%
111 - 115	11						9,1%	9,1%	27,3%	36,4%	18,2%	72,7%
116 - 120	4							50,0%	25,0%		25,0%	50,0%
celkem	237	2,1%	2,5%	6,8%	9,7%	21,1%	22,4%	19,4%	10,1%	3,0%	3,0%	

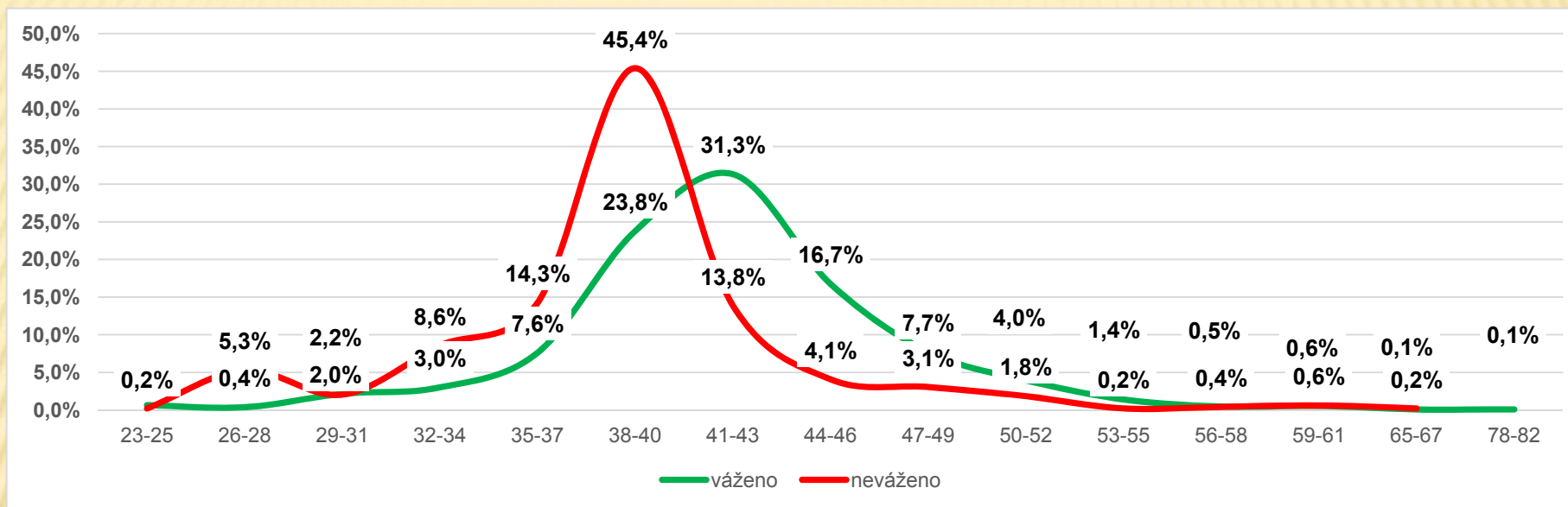
Počty narozených telat MS

rok	Telat	Harém	podíl %
2007	4272	741	17,3%
2008	4381	790	18,0%
2009	3535	497	14,1%
2010	3182	301	9,5%
2011	3005	313	10,4%
2012	2774	343	12,4%
2013	2648	161	6,1%
2014	2889	156	5,4%
2015	2932	202	6,9%
2016	3092	193	6,2%
celkem	32710	3697	11,3%
k 30.6.16	2266	183	8,1%

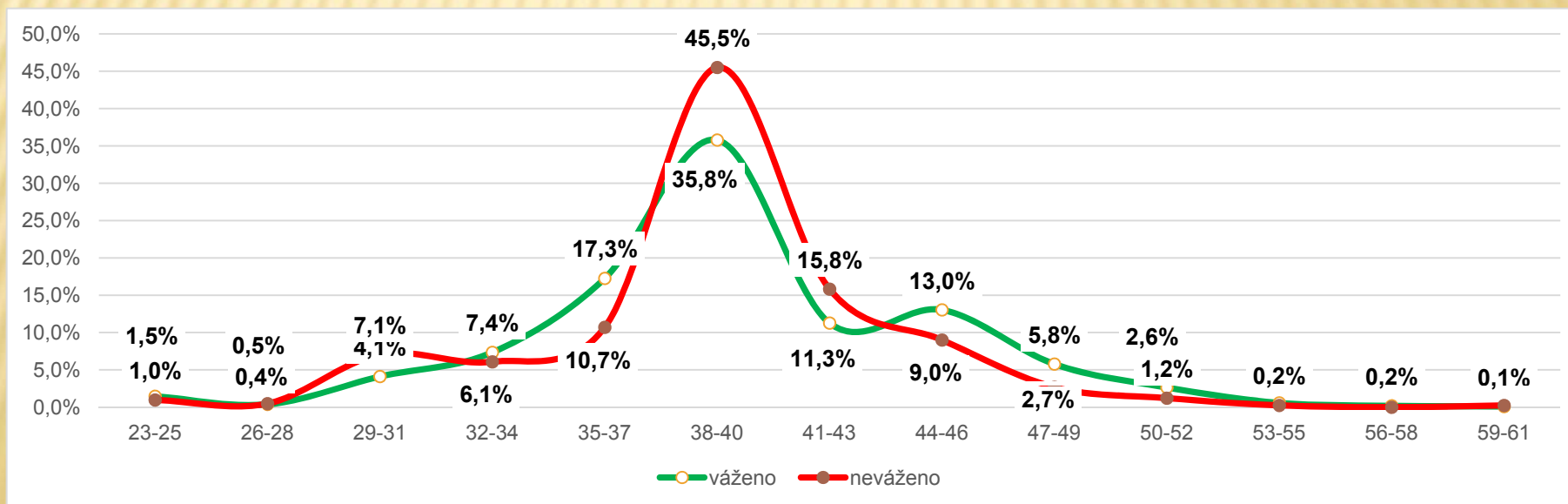
Počty narozených telat HE

rok	Telat	Harém	podíl %
2007	906	99	10,9%
2008	734	54	7,4%
2009	689	48	7,0%
2010	683	40	5,9%
2011	657	24	3,7%
2012	629	56	8,9%
2013	657	79	12,0%
2014	780	101	12,9%
2015	790	77	9,7%
2016	801	234	29,2%
celkem	7326	812	11,1%
k 30.6.16	647	225	34,8%

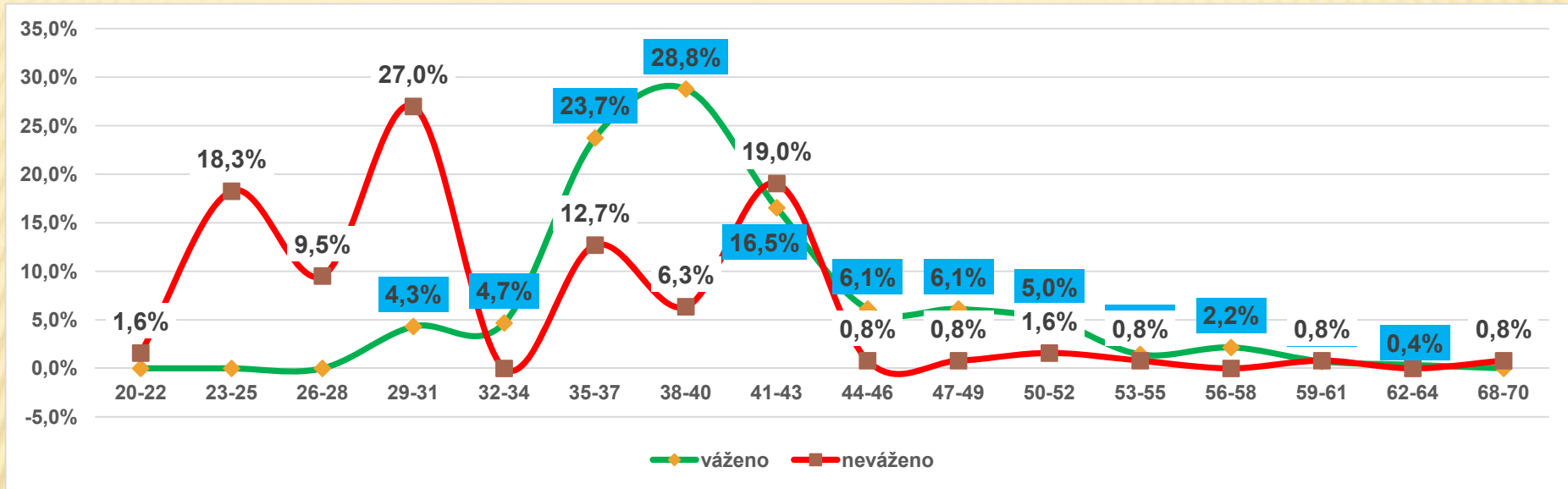
Porodní hmotnost býci MS



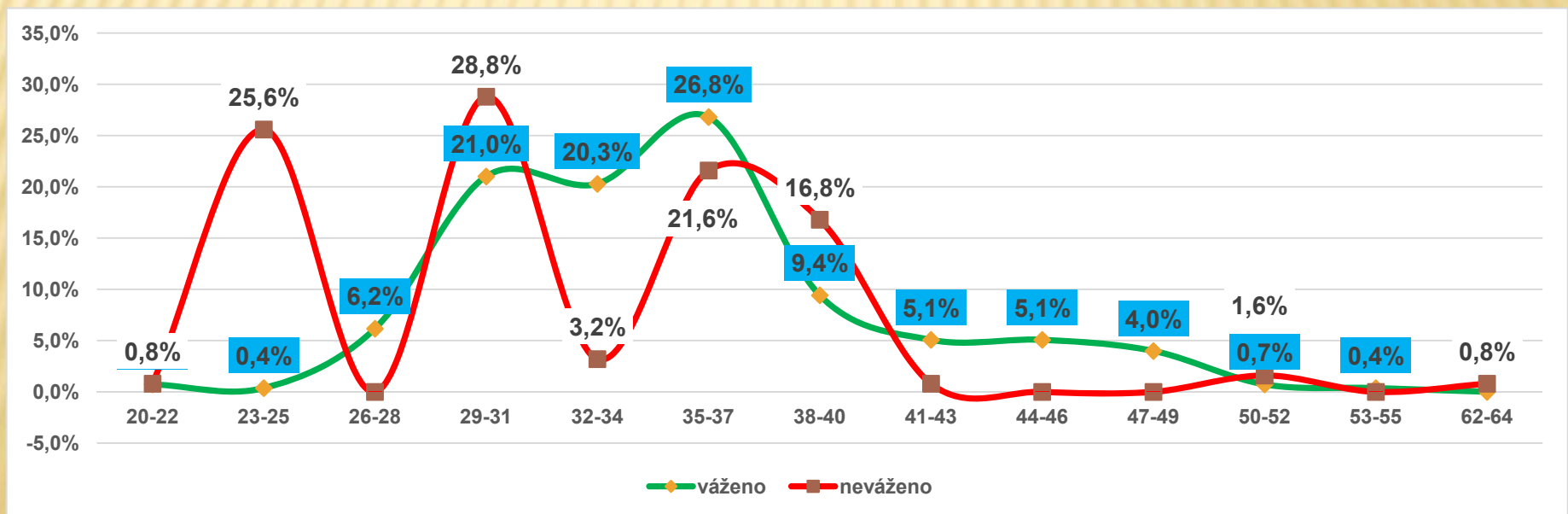
Porodní hmotnosti – jalovice MS



Porodní hmotnost býci HE



Porodní hmotnosti – jalovice HE



Vývoj koeficientu spolehlivosti podle počtu vlastního vážení býka (120,210,365 dní)

počet vážení	počet býků	průměrný počet telat	koeficient spolehlivosti					syntetický koeficient
			opPP	opNar	op120	op210	op365	
1X	138	0	0,170	0,194	0,222	0,236	0,210	0,311
2X	178	0	0,218	0,223	0,269	0,270	0,247	0,362
3X	7845	0	0,338	0,327	0,414	0,399	0,359	0,525
Celkový součet	8161	0	0,332	0,322	0,407	0,393	0,354	0,518

Podíl zvážených telat MS

rok	1x	2x	3x	bez
2007	27,0%	25,1%	22,0%	25,9%
2008	31,0%	21,5%	21,4%	26,1%
2009	28,5%	25,1%	20,7%	25,8%
2010	30,3%	21,4%	22,3%	26,0%
2011	25,7%	22,7%	24,9%	26,7%
2012	21,2%	25,3%	25,3%	28,2%
2013	23,6%	26,0%	23,8%	26,6%
2014	19,3%	28,2%	26,0%	26,5%
2015	23,1%	25,0%	28,1%	23,8%
2016	20,7%	39,1%	11,7%	28,5%
celkem	24,6%	26,4%	22,5%	26,4%

Podíl zvážených telat HE

rok	1x	2x	3x	bez
2007	38,9%	17,5%	15,1%	28,5%
2008	32,0%	25,9%	8,9%	33,2%
2009	34,1%	23,9%	10,0%	31,9%
2010	28,6%	25,3%	13,6%	32,5%
2011	24,8%	31,4%	10,7%	33,2%
2012	25,0%	35,5%	11,1%	28,5%
2013	27,1%	33,2%	10,5%	29,2%
2014	25,9%	29,6%	10,8%	33,7%
2015	20,9%	32,0%	16,1%	31,0%
2016	24,2%	42,9%	2,0%	30,8%
celkem	28,3%	29,5%	10,9%	31,2%

Inseminační býci s podílem vážených telat - MS

reg	Jméno	1x	2x	3x	bez	celkem
ZSI 387	ELIT AV HÄLLINGE P	5,0%	20,0%	22,5%	52,5%	40
POP 001	POPPER P	16,0%	4,0%	44,0%	36,0%	25
ZSI 106	HELD P	2,4%	31,0%	35,7%	31,0%	42
ZMS 277	WROXALL COCKER-LEEKY-SOUP 11PP	15,0%	15,0%	45,0%	25,0%	20
ZSI 280	VINGEGAARD URUGUAY P	20,9%	24,8%	29,4%	24,8%	153
ZSI 155	OSTERVANG RINGO ET P	37,8%	8,1%	29,7%	24,3%	37
ZSI 577	POLDAU PP	21,4%	25,0%	32,1%	21,4%	28
ZSI 164	JANÍK	8,3%	50,0%	20,8%	20,8%	24
ZSI 778	TEMPLÁŘ Z NOVÉ VODY PP	13,0%	29,0%	37,7%	20,3%	69
ZMS 201	ZENTRUM VODŇANSKÝ P	8,3%	41,7%	30,6%	19,4%	36

Býci v přirozené plemenitbě s podílem vážených telat - MS

reg	Jméno	1x	2x	3x	bez	celkem
PMS 125	MOVIS SÍRIUS P	0,0%	0,0%	2,1%	97,9%	47
PMS 308	TEXAS AGROCHYT R	0,0%	2,5%	2,5%	95,0%	40
PMS 132	MOVIS RIKIT P	4,4%	2,9%	0,0%	92,6%	68
ZMS 101	BADSKAER HERMANN P	7,7%	0,0%	0,0%	92,3%	26
SIP 919	PŘEDVOJ Z JANOVIČ P	8,7%	0,0%	0,0%	91,3%	23
PMS 098	SOPRÁN MZLU V	8,0%	1,3%	0,0%	90,7%	75
ZSI 252	LUIS P	3,8%	1,9%	3,8%	90,6%	53
ZSI 146	IBRAHIM VODŇANSKÝ P	9,5%	0,0%	0,0%	90,5%	21
SIP 951	ROLL POLFIN V	9,9%	0,7%	0,0%	89,4%	142
PMS 109	SOJKA Z JANOVIČ P	7,3%	0,0%	3,6%	89,1%	55

Inseminační býci s podílem vážených telat - HE

reg	Jméno	1x	2x	3x	bez	celkem
HRF 210	HAROLDSON'S MERCEDES ET 77D	20,6%	26,5%	29,4%	23,5%	34
HRF 316	LUM Z PODLESÍ	17,1%	34,1%	26,8%	22,0%	41
HRF 420	WIRRUNA DAFFY D1	16,0%	52,0%	12,0%	20,0%	25
HRF 348	JSF 271 DICE ET 10M	6,9%	41,4%	37,9%	13,8%	29
HRF 386	JSF 60 MARSHALL 28M	18,4%	42,1%	26,3%	13,2%	38
HRF 421	HUTH 813 REVOLUTION 4R Y001	42,3%	46,2%	0,0%	11,5%	26
HRF 406	GOULDINGPOLL 1 CAPTAIN	10,0%	50,0%	30,0%	10,0%	20
HRF 392	PINE HILL GLENFERN A595 V	26,0%	46,0%	20,0%	8,0%	50
HRF 407	WLL GLOBAL FORCE 7X	3,8%	57,7%	30,8%	7,7%	26
HRF 230	KCF BENNETT 517 E153	7,1%	57,1%	28,6%	7,1%	28

Býci v přirozené plemenitbě s podílem vážených telat - HE

reg	Jméno	1x	2x	3x	bez	celkem
HRF 298	KOSÁK Z PODLESÍ	0,0%	0,0%	0,0%	100,0%	28
HRF 302	KLATOVSKÝ	0,0%	0,0%	0,0%	100,0%	103
HRP 556	SAMUEL Z JANOVIC	0,0%	0,0%	0,0%	100,0%	20
HRP 323	GRASS VALLEY	0,0%	0,0%	0,0%	100,0%	20
HRP 459	KOLOVRAT	0,0%	0,0%	0,0%	100,0%	77
HRF 424	UNICEF Z PODLESÍ	3,3%	0,0%	0,0%	96,7%	30
HRP 612	VILÍK Z PODLESÍ V	7,7%	0,0%	0,0%	92,3%	26
HRP 522	PLAYBOY Z PODLESÍ	8,5%	0,0%	0,0%	91,5%	106
HRP 512	OLYMP Z PODLESÍ	10,3%	0,0%	0,0%	89,7%	39
HRF 318	LADO Z PODLESÍ	12,8%	0,0%	0,0%	87,2%	39

Růst v přímém efektu - rozdíl 31.12. proti 30.9. - MS

PeRU	podíl	počet	30.6.	30.9.	31.12.
-20 a méně	0,3%	73	99	112	88
-19 až -11	1,5%	425	108	116	102
-10 až -6	3,6%	1058	108	112	105
-5 až 5	89,0%	25945	104	104	104
6 až 10	3,7%	1085	110	106	114
11 až 19	1,7%	497	110	102	116
20 a víc	0,3%	83	105	90	115
celkem	100,0%	29166	104	104	104
do 1s	96,3%				
celkem	100,0%	21260	106	106	106
do 1s	86,9%				

Ročník 2015 - 2013

PeRU	podíl	počet	30.6.	30.9.	31.12.
-20 a méně	0,5%	32	101	117	93
-19 až -11	3,2%	186	110	118	104
-10 až -6	7,1%	417	110	115	108
-5 až 5	77,1%	4504	110	110	110
6 až 10	7,8%	453	112	108	116
11 až 19	3,7%	214	114	105	119
20 a víc	0,6%	35	108	93	118
celkem	100,0%	5841	110	110	110
do 1s	92,0%				
celkem	100,0%	5792	110	110	110
do 1s	89,5%				

Ročník 2016

PeRU	podíl	počet	30.6.	30.9.	31.12.
-20 a méně	0,5%	7	105	113	89
-19 až -11	4,6%	65	110	119	106
-10 až -6	11,1%	159	112	116	109
-5 až 5	65,1%	930	111	112	112
6 až 10	12,0%	171	116	111	119
11 až 19	6,0%	85	109	104	118
20 a víc	0,8%	11	109	102	125
celkem	100,0%	1428	112	112	112
do 1s	88,2%				
celkem	100,0%	465	112	111	111
do 1s	86,5%				

Ročník 2012 a starší

PeRU	podíl	počet	30.6.	30.9.	31.12.
-20 a méně	0,2%	33	95	107	82
-19 až -11	1,1%	165	106	112	98
-10 až -6	2,9%	432	105	109	102
-5 až 5	91,6%	13740	104	104	104
6 až 10	2,7%	408	106	103	110
11 až 19	1,3%	190	105	97	111
20 a víc	0,2%	37	101	84	110
celkem	100,0%	15005	104	104	104
do 1s	97,2%				
celkem	100,0%	15003	104	104	104
do 1s	85,9%				

Růst v přímém efektu - rozdíl 31.12. proti 30.9. - HE

Ročník 2016

PeRU	podíl	počet	30.6.	30.9.	31.12.
-30 a méně	0,0%	3	106	124	90
-29 až -20	0,3%	39	105	118	95
-19 až -11	1,4%	190	107	115	102
-10 až -6	2,6%	342	107	113	105
-5 až 5	90,4%	11866	103	103	103
6 až 10	3,4%	448	109	105	113
11 až 19	1,5%	198	108	99	113
20 až 29	0,2%	31	106	94	117
30 a víc	0,0%	4	102	94	124
celkem	100,0%	13121	104	104	104
do 1s	96,5%				
celkem	100,0%	12756	104	104	104
do 1s	86,3%				

PeRU	podíl	počet	30.6.	30.9.	31.12.
-30 a méně	0,0%	0	0	0	0
-29 až -20	0,8%	4	110	118	94
-19 až -11	5,6%	27	112	119	105
-10 až -6	10,2%	49	110	117	109
-5 až 5	61,5%	295	110	112	112
6 až 10	12,9%	62	108	107	115
11 až 19	7,7%	37	108	105	118
20 až 29	1,3%	6	101	91	115
30 a víc	0,0%	0	0	0	0
celkem	100,0%	480	109	111	112
do 1s	84,6%				
celkem	100,0%	118	109	109	110
do 1s	82,2%				

Ročník 2015 - 2013

PeRU	podíl	počet	30.6.	30.9.	31.12.
-30 a méně	0,1%	2	98	122	89
-29 až -20	1,1%	17	106	119	97
-19 až -11	3,9%	59	113	120	106
-10 až -6	6,6%	101	113	117	110
-5 až 5	74,8%	1144	112	112	112
6 až 10	9,5%	145	112	108	116
11 až 19	3,1%	48	113	103	117
20 až 29	0,8%	12	114	102	125
30 a víc	0,1%	1	114	86	116
celkem	100,0%	1529	112	112	112
do 1s	90,9%				
celkem	100,0%	1526	112	112	112
do 1s	90,0%				

Ročník 2012 a starší

PeRU	podíl	počet	30.6.	30.9.	31.12.
-30 a méně	0,0%	1	121	130	94
-29 až -20	0,2%	18	103	118	94
-19 až -11	0,9%	104	103	112	98
-10 až -6	1,7%	192	104	109	102
-5 až 5	93,8%	10427	102	102	102
6 až 10	2,2%	241	107	103	110
11 až 19	1,0%	113	106	96	109
20 až 29	0,1%	13	99	89	111
30 a víc	0,0%	3	98	96	127
celkem	100,0%	11112	102	102	102
do 1s	97,7%				
celkem	100,0%	11112	102	102	102
do 1s	85,8%				

Variabilita podle RPH pro průběh porodu - býci (2014 - 2016) MS

PePP	počet	PP	HmNar	120 dní	210 dní	365 dní	MePP	MeRU
70 a méně	35	2,286	53	208	341	597	90	99
71 - 75	27	1,846	49	206	332	567	94	99
76 - 80	51	1,360	48	204	336	612	100	96
81 - 85	132	1,254	46	203	329	601	101	97
86 - 90	322	1,153	45	203	324	578	101	97
91 - 95	583	1,110	43	201	323	576	101	98
96 - 100	788	1,053	42	197	315	566	101	99
101 - 105	581	1,017	41	199	317	557	100	99
106 - 110	241	1,021	38	194	305	549	100	98
111 - 115	131	1,000	36	184	295	550	96	99
116 - 120	24	1,000	33	194	296	537	95	97
celkem	2920	1,099	42	199	317	569	100	98

Variabilita podle RPH pro průběh porodu - jalovice (2014 - 2016) MS

PePP	Počet	PP	HmNar	120 dní	210 dní	365 dní	MePP	MeRU
70 a méně	15	2,133	51	186	291	394	96	100
71 - 75	21	1,667	47	183	297	413	96	100
76 - 80	44	1,318	45	187	304	428	100	97
81 - 85	144	1,188	43	186	296	423	101	98
86 - 90	336	1,071	42	188	296	431	102	98
91 - 95	580	1,064	41	186	290	421	102	97
96 - 100	796	1,025	39	183	287	422	101	98
101 - 105	544	1,024	38	181	283	414	101	98
106 - 110	232	1,004	35	177	279	391	99	97
111 - 115	116	1,000	33	166	258	377	97	97
116 - 120	12	1,000	30	186	285	401	96	96
celkem	2844	1,059	39	183	287	419	101	98

Variabilita podle RPH pro průběh porodu - býci (2014 - 2016) HE

PePP	počet	PP	HmNar	120 dní	210 dní	365 dní	MePP	MeRU
70 a méně	39	1,641	48	181	278	531	96	94
81 - 85	54	1,204	46	169	264	529	103	90
86 - 90	78	1,231	45	165	273	489	101	93
91 - 95	102	1,127	41	169	264	489	96	98
96 - 100	130	1,063	40	176	277	517	95	99
101 - 105	124	1,016	38	173	271	490	96	100
106 - 110	132	1,000	35	177	268	394	95	101
111 - 115	88	1,000	34	171	267	474	96	104
116 - 120	18	1,000	32	177	279	516	93	104
121 a víc	7	1,000	28	158	276		90	104
celkem	772	1,100	39	173	270	470	97	99

Variabilita podle RPH pro průběh porodu - jalovice (2014 - 2016) HE

PePP	počet	PP	HmNar	120 dní	210 dní	365 dní	MePP	MeRU
70 a méně	48	1,563	45	159	251	370	90	100
81 - 85	54	1,111	42	158	254	378	102	91
86 - 90	97	1,093	41	159	255	364	102	90
91 - 95	99	1,081	40	161	254	366	96	97
96 - 100	142	1,056	37	163	251	345	97	99
101 - 105	116	1,009	36	164	251	343	95	101
106 - 110	160	1,019	33	161	241	322	95	101
111 - 115	51	1,000	32	157	254	307	95	103
116 - 120	9	1,000	31	163	255	348	93	102
121 a víc	2	1,000	20		166	280	95	102
celkem	778	1,080	37	161	250	348	96	98

Variabilita podle RPH pro růst v přímém efektu - býci (2014 - 2016) MS

PeRU	počet	PP	HmNar	120 dní	210 dní	365 dní	MePP	MeRU
70 a méně	3	1,000	41	119	160		107	104
71 - 75	4	1,000	43	111	223	352	106	110
76 - 80	9	1,000	38	131	206		104	102
81 - 85	14	1,071	40	137	226		102	106
86 - 90	41	1,024	40	152	239		101	105
91 - 95	115	1,052	41	167	270	476	100	105
96 - 100	243	1,144	41	179	283	510	101	102
101 - 105	370	1,076	41	185	298	523	101	101
106 - 110	546	1,108	42	193	310	538	100	99
111 - 115	567	1,101	42	201	321	567	100	98
116 - 120	481	1,094	42	207	331	571	100	96
121 a víc	527	1,107	43	222	358	613	100	93
celkem	2920	1,099	42	199	317	569	100	98

Variabilita podle RPH pro růst v přímém efektu - jalovice (2014 - 2016) MS

PeRU	počet	PP	HmNar	120 dní	210 dní	365 dní	MePP	MeRU
71 - 75	2	1,000	38		201		101	119
76 - 80	4	1,000	40	112	166		103	107
81 - 85	14	1,000	37	119	200		105	105
86 - 90	26	1,077	37	156	226	301	99	103
91 - 95	104	1,067	38	156	252	365	101	103
96 - 100	242	1,083	39	162	258	377	101	102
101 - 105	497	1,046	39	175	273	408	101	101
106 - 110	561	1,055	39	178	280	407	101	99
111 - 115	559	1,055	39	183	288	415	101	97
116 - 120	420	1,074	40	193	302	428	101	95
121 a víc	415	1,053	41	205	322	459	101	93
celkem	2844	1,059	39	183	287	419	101	98

Variabilita podle RPH pro růst v přímém efektu - býci (2014 - 2016) HE

PeRU	počet	PP	HmNar	120 dní	210 dní	365 dní	MePP	MeRU
76 - 80	1	1,000	40			322	73	144
81 - 85	4	1,000	39	107	163	222	101	106
86 - 90	11	1,545	36	121	201	253	91	107
91 - 95	15	1,200	37	145	236	315	97	103
96 - 100	47	1,128	38	155	238	292	95	103
101 - 105	94	1,151	38	162	247	372	95	100
106 - 110	144	1,084	37	167	262	462	96	101
111 - 115	159	1,088	39	175	277	479	95	100
116 - 120	148	1,061	41	180	283	529	98	97
121 a víc	149	1,088	42	187	292	522	99	92
celkem	772	1,100	39	173	270	470	97	99

Variabilita podle RPH pro růst v přímém efektu - jalovice (2014 - 2016) HE

PeRU	počet	PP	HmNar	120 dní	210 dní	365 dní	MePP	MeRU
71 - 75	1	3,000	47	104	173		69	123
76 - 80	1	1,000	35	105	154		102	105
81 - 85	3	1,000	40	114	187		100	114
86 - 90	6	1,333	36	131	179	225	98	111
91 - 95	11	1,091	34	133	197	284	99	101
96 - 100	45	1,089	34	141	214	278	96	103
101 - 105	99	1,152	35	155	234	299	95	101
106 - 110	137	1,029	35	157	242	331	96	100
111 - 115	174	1,052	38	162	253	355	96	100
116 - 120	155	1,135	38	163	257	344	96	95
121 a víc	146	1,027	39	179	280	386	99	91
celkem	778	1,080	37	161	250	348	96	98



Děkuji za pozornost



Karel Šeba



dne: 08.03.2016