



MINISTERSTVO ZEMĚDĚLSTVÍ

Změny v dotační politice v roce 2018

Ing. David Kuna

ředitel odboru environmentálních podpor PRV

Ministerstvo zemědělství

Skalský Dvůr, 20.9.2017



Obsah prezentace

- ❖ Nástroje podpory masného skotu (přímé/nepřímé)
- ❖ Novely NV pro rok 2017 / 2018
- ❖ Redefinice LFA od roku 2018



Nástroje podpory masného skotu

Přímé platby

1) VCS – Podpora na chov masného telete

- platba na masné tele narozené v období od 1.4. předcházejícího kalendářního roku do 31.3. roku podání žádosti na hospodářství žadatele
- alokace pro rok 2017 - **631 mil. Kč** (rok 2016 – 657 mil. Kč)

Porovnání počtu žádostí a deklarovaných zvířat v jednotných žádostech 2016 – 2017

	Počet žádostí 2017	Počet žádostí 2016	Rozdíl	Počet (ks) 2017	Počet (ks) 2016	Rozdíl (ks)
KBTPM	6 023	5 646	+ 377	184 230	176 360	+ 7 870

2) VCS – Podpora pěstování bílkovinných plodin

- do roku 2017 platba podmíněna chovem hospodářských zvířat (přežvýkavců) v min. intenzitě 3 VDJ/ha bílkovinných plodin
- alokace pro rok 2017 - **438 mil. Kč** (rok 2016 – 456 mil. Kč)

Porovnání počtu žádostí a deklarovaných ha v jednotných žádostech 2016 – 2017

	Počet žádostí 2017	Počet žádostí 2016	Rozdíl	Počet (ha) 2017	Počet (ha) 2016	Rozdíl (ha)
Bílkovinné plodiny	3 663	3 376	+287	146 993	140 149	+ 6 844



Nástroje podpory masného skotu

Přímé platby

3) Podpory na plochu – SAPS, Greening, mladý zemědělec (nepřímá podpora)

Národní podpora

4) PVP – Platba na přežvýkavce

- platba vyplácena na základě historických údajů – podmínka chovu přežvýkavců k 31.3.2007
- alokace pro rok 2017 – **88 mil. Kč** (rok 2016 – 93,8 mil. Kč)

5) PVP – Platba na chov krav bez tržní produkce mléka

- platba na KBTPM na hospodářství žadatele v období 1.- 31.7. příslušného kal. roku
- alokace pro rok 2017 – **23 mil. Kč** (rok 2016 – 24,5 mil. Kč)

Nástroje podpory masného skotu

Program rozvoje venkova 2014-2020 – platby na plochu

(nepřímá podpora)

1) LFA

2) Agroenvironmentálně-klimatické opatření

- podopatření Ošetřování travních porostů, Zatravňování o.p./DSO

3) Ekologické zemědělství

- *podporováno obhospodařování trvalých travních porostů*
- *podpora podmíněna dodržováním minimální intenzity chovu hospodářských zvířat 0,3 VDJ/ha veškerých obhospodařovaných trvalých travních porostů ($T+G_{2014}$ v případě opatření LFA)*



Nástroje podpory masného skotu

Program rozvoje venkova 2014-2020 – investice

(nepřímá podpora)

1) Operace 4.1.1 Investice do zemědělských podniků

způsobilé výdaje - stavby pro ŽV (stáje, pastevní areály, zimoviště, hnojiště...), speciální stroje pro ŽV ...

2) Operace 4.2.1 Zpracování zemědělských produktů a jejich uvádění na trh

způsobilé výdaje – investice (technologie a zařízení) související se zpracováním masa, výstavba, modernizace a rekonstrukce budov, investice související s uváděním vlastních výrobků na trh...

Operace 4.1.1 a 4.2.1 – příjem žádostí 10. – 30. 10. 2017

3) Operace 6.1.1 Zahájení činnosti mladých zemědělců

Operace 6.1.1 – příjem žádostí jaro 2018



MINISTERSTVO ZEMĚDĚLSTVÍ

Novela NV 50/2015 - PP

Shrnutí nejdůležitějších změn

předpokládané nabytí účinnosti 1.1.2018

- prodloužení termínu pro provedení podmínky první seče/pastvy včetně odklizu biomasy a likvidace nedopasků v oblastech H1 – do 31.8.
- pro poskytnutí podpory na produkci bílkovinných plodin nebude od roku 2018 podmínkou chov přežvýkavců
- vyškrtnutí souvratí z EFA
- u vybraných EFA zákaz použití POR



Novela NV 112/2008 - PVP

ředpokládané nabytí účinnosti 1.1.2018

- pro poskytnutí platby na KBTPM , ovcí a koz nebude vyžadováno zasílat doklad z ústřední evidence o chovaných zvířatech na SZIF
- prodloužení období, za které se stanovují způsobilá zvířata pro platbu (KBTPM, ovce a kozy) na 15.6. – 15.8. (nyní 1. - 31.7.)



MINISTERSTVO ZEMĚDĚLSTVÍ

Novela NV 48/2017 Cross Compliance

Shrnutí nejdůležitějších změn

předpokládané nabytí účinnosti 1.1.2018

Úprava DZES č. 5

- dání do souladu s vyhláškou MŽP č. XX/2017 Sb., o ochraně zemědělské půdy před erozí

Úprava DZES č. 6

- výjimka z plnění podmínky zachování úrovně organických složek pro plochy DPB zařazených v AEKO - zatravňování



MINISTERSTVO ZEMĚDĚLSTVÍ

Novela NV 75/2015 - AEKO

nabytí účinnosti 1.10.2017

- týká se žádostí podaných v roce 2017

Ošetřování travních porostů

- úprava způsobu započítávání množství aplikovaného dusíku – soulad s NV 262/2012 Sb. (nitrátová směrnice); technická úprava výše procentuálního limitu započítaného dusíku u digestátu z bioplynových stanic ze 70 % na 60 %

- v titulu Ochrana chřástala polního umožněno se souhlasem místně příslušného orgánu ochrany přírody provádění příkrmu



MINISTERSTVO ZEMĚDĚLSTVÍ

Novela NV 72/2015 - LFA

předpokládané nabytí účinnosti 15.4.2018

Připravované právní předpisy v souvislosti s redefinicí LFA

- novelizace NV 72/2015 – postupně se snižující podpora pouze pro oblasti, které nadále nebudou splňovat podmínky pro zařazení do ANC-O nebo ANC-S
- příprava nového NV – zohlednění redefinice na základě biofyzikálních kritérií
 - nového vymezení ANC-O, ANC-S (vymezení ANC-H zůstává bezzměny);
 - diferenciaci ANC-O,
 - zavedení faremních systémů a stanovení nových sazeb



Výměry LFA a ANC

	LFA 2015-2017		ANC 2018+	
	z.p. (tis. ha)	% z.p.	z.p. (tis. ha)	% z.p.
H	523	14,7	523	14,7
O	1 050	29,5	1 256	35,3
S	208	5,9	231	6,5
Celkem LFA	1 781	50,1	2 010	56,5
N	1 774	49,9	1 545	43,5
Celkem ČR	3 555	100,0	3 555	100,0

Ze stávajících LFA nesplnilo kritéria pro zařazení do ANC-O nebo ANC-S celkem 48 tis. ha z.p., z toho LFA-O představují 42 tis. ha z.p. (způsobilá plocha - 7 tis. ha TTP). Pro tyto oblasti je navrhována přechodná, postupně se snižující platba do roku 2020.

Redefinice

Diferenciace ANC

- ANC-H – (kategorie H1 – H5)
 - *diferenciace na základě nadmořské výšky a svažitosti*
 - *zůstává zachováno z období 2015-2017*
- ANC – O (kategorie O1 - O3)
 - *diferenciace na základě míry přírodního znevýhodnění (zohlednění překryvu vybraných biofyzikálních kritérií)*

Redefinice

Diferenciace ANC na základě faremních systémů

- faremní systém: živočišná vs. rostlinná výroba (ŽV x RV);
137 % pro ŽV : 58 % pro RV
- hranice mezi faremními systémy: 0,3 VDJ/ha z.p.
- intenzita
 - 1) za předchozí celý kalendářní rok (kontrolní období 365 dní) a zároveň
 - 2) aktuální v daném kalendářním roce (kontrolní období 1.6. až 30.9.)
 - započítávána hospodářská zvířata: skot, ovce, kozy, koně, prasata

Př.: v roce podání žádosti 2018 je předpokládáno, že pro přiřazení do faremního systému bude vyhodnocována intenzita za celý rok 2017 a zároveň za čtyřměsíční kontrolní období v roce 2018

Redefinice

Výpočet újmy

- Újma v ANC = rozdíl v zisku ANC vůči nezařazeným oblastem
 - újma pro ANC-H: 240 EUR/ha,
 - pro ANC-O: 136 EUR/ha,
 - pro ANC-S: 49 EUR/ha
- **Újma ≠ sazba !**
- % hrazené újmy závisí na schváleném rozpočtu opatření (v období 2018-2020 je roční alokace opatření cca 166 mil. EUR)
- v případě ANC-H a ANC-O umožňuje rozpočet hradit újmu na úrovni 49 %

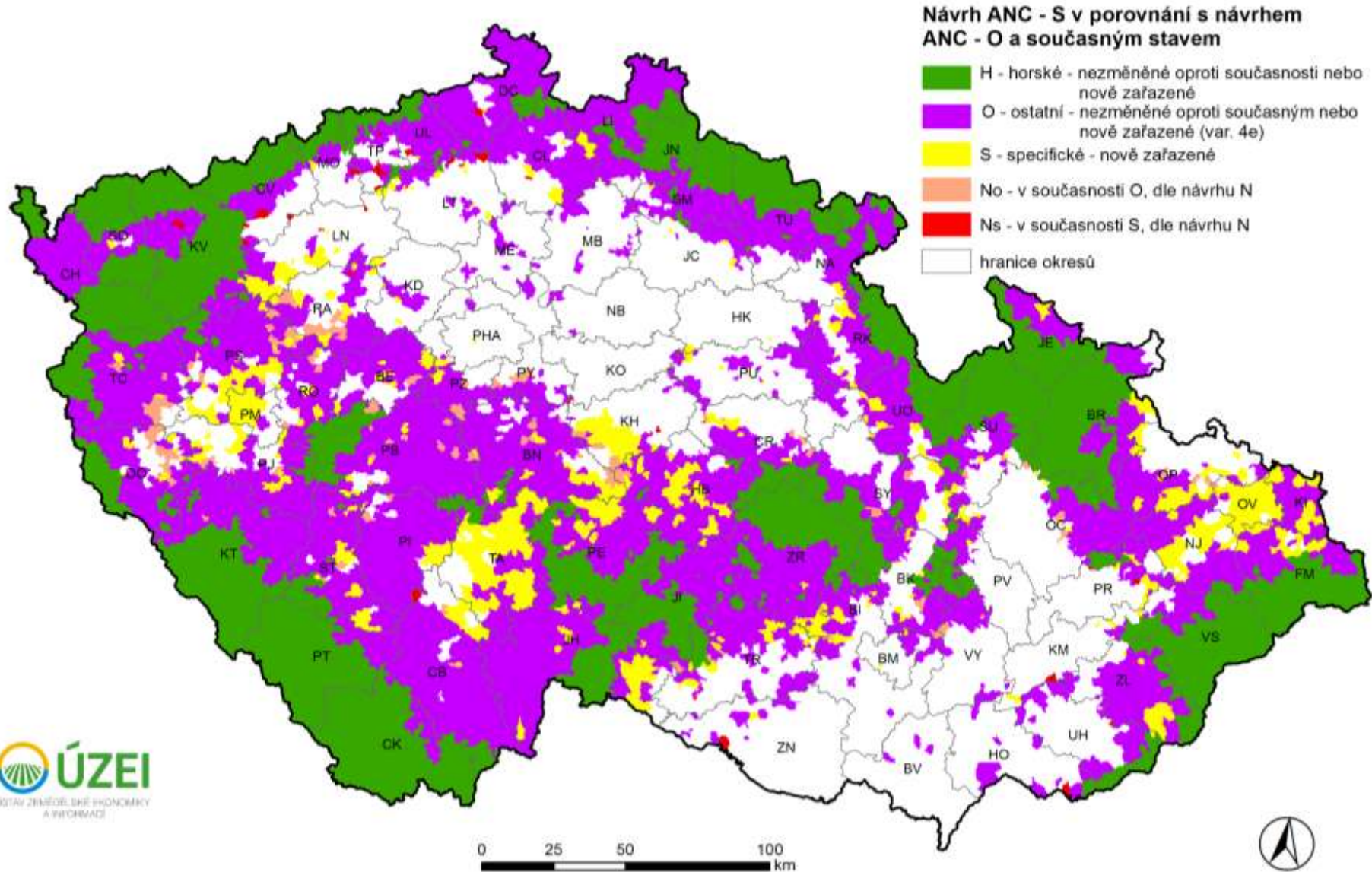
Redefinice

Návrh sazeb

typ	Sazby	
	ŽV (€)	RV (€)
H1	219	93
H2	206	87
H4	176	74
H3	145	61
H5	132	56
O1	124	53
O2	98	41
O3	73	31
S	67	28

- Nadále bude uplatňována degresivita plateb od 300 ha z.p. v ANC

Redefinice – návrh vymezení



Redefinice LFA na webových stránkách MZe

<http://eagri.cz/public/web/mze/dotace/program-rozvoje-venkova-na-obdobi-2014/opatreni/m13-platby-pro-oblasti-sprirodnimi-ci/redefinice-lfa/>

- ▼ Program rozvoje venkova ČR na období 2014 - 2020
 - ▶ Aktuality
 - ▶ Základní informace
 - ▼ Opatření
 - ...
 - ▼ **M13 Platby pro oblasti s přírodními či jinými zvláštními omezeními (LFA)**
 - ▶ **Redefinice LFA**

Vyvěšení seznamu nového zařazení k.ú. do ANC – orientační - nezakládá právní nárok na dotaci! (probíhá diskuze s EK)



MINISTERSTVO ZEMĚDĚLSTVÍ

Redefinice LFA – postup prací

- obhajoba 1. kroku vymezení ANC-O na základě biofyzikálních kritérií
 - **hotovo**
- předložení 4. modifikace PRV (2. krok vymezení, vymezení ANC-S, nastavení faremních systémů)
- nové NV pro ANC (zobrazení nového vymezení ANC v LPIS)



Děkuji za pozornost!

