

KATALOG ZÁKLADNÍHO VÝBĚRU

dne 26.06.2014

Nečtinská zemědělská a.s.

začátek cca 16,00 hod.

Č. k.	Číslo býčka	OTEC st.reg.	DATUM NAROZENÍ	PLEM	HM. kg	KŘ. cm	Přír.od nar. g	RPH	CHOVATEL
1	758703	032 CZ ZLI 294	18.01.13	Y100	606	139	1265 g	108	Nečtinská zemědělská a.s.
2	758864	032 CZ ZLI 896	02.04.13	Y100	635	141	1401 g	106	Nečtinská zemědělská a.s.
3	758873	032 CZ LIP 400	16.04.13	Y100	540	139	1202 g	109	Nečtinská zemědělská a.s.
4	758889	032 CZ ZLI 896	25.04.13	Y100	580	138	1336 g	106	Nečtinská zemědělská a.s.
5	758898	032 CZ ZLI 795	04.05.13	Y100	560	140	1333 g	98	Nečtinská zemědělská a.s.
6	758902	032 CZ LIP 663	06.05.13	Y100	535	140	1283 g	106	Nečtinská zemědělská a.s.

Plemenné hodnoty uvedené v katalogu jsou spočítány k 31.3.2014



Termíny výběrů III.turnus - býci narození 1.4.2013 - 30.6.2013

<i>Den</i>	<i>Datum</i>	<i>Začátek *</i>	<i>OPB , chovatel</i>	<i>Ks</i>	<i>Plemena</i>	<i>Dražba</i>
Středa	18.6.2014	9,00	<i>OPB Janovice</i>	4	HE,AA	<i>po skončení ZV</i>
		11,00	<i>Reinold Manfred,Stará Červená Voda</i>	4	MS	<i>x</i>
		13,00	<i>ZD Agroholding Bernartice</i>	2	PI	<i>x</i>
Čtvrtek	19.6.2014	9,00	<i>OPB Osík</i>	54	CH,MS,LI,AA,BA,HE	<i>hodinu po skončení ZV</i>
		17,00	<i>Novotný Milan,Meziboří</i>	1	PP	
Pátek	20.6.2014	9,00	<i>OPB Benešov</i>	40	CH,MS,LI,AA,BA,PI	<i>hodinu po skončení ZV</i>
		14,00	<i>Družstvo Velký Újezd</i>	1	CH	<i>x</i>
		16,00	<i>VFU Brno ŠZP Nový Jičín</i>	4	LI	<i>x</i>
Sobota	21.6.2014	8,00	<i>Agrochyt s.r.o.Mohelno</i>	4	MS,LI	<i>x</i>
		10,00	<i>Poláková Zdenka,Dolní Libochová</i>	1	MS	<i>x</i>
		11,00	<i>Hatlák Vlastimil,Meziboří</i>	2	AA	<i>x</i>
		12,00	<i>Statek Habří,a.s.</i>	8	AA	<i>x</i>
		14,00	<i>ZD Pozovice</i>	4	CH	<i>x</i>
		17,00	<i>Dvořák Josef,ing.,Telecí</i>	1	AA	<i>x</i>
Neděle	22.6.2014	9,00	<i>Chmelík L.,Vlčkovice</i>	1	CH	<i>x</i>
		12,00	<i>Farma Kaliště s.r.o.Č.Libchavy</i>	5	LI	<i>x</i>
Pondělí	23.6.2014	9,00	<i>OPB Cunkov</i>	40	AA,LI,CH,BA,SA,BM.PI	<i>hodinu po skončení ZV</i>
		16,00	<i>Heráň Jan,Radič</i>	1	CH	<i>x</i>
		17,00	<i>Převrátíl Jiří,Ing.,Vacíkov</i>	1	CH	<i>x</i>
		18,00	<i>Zobal Vlastimil,Bor u Březnice</i>	1	CH	<i>x</i>
Úterý	24.6.2014	9,00	<i>OPB Cunkov</i>	33	MS,HE	<i>hodinu po skončení ZV</i>
		15,30	<i>Kubík Dušan,Třebčice</i>	1	HE,AA	<i>x</i>
		16,00	<i>Měcholupská zemědělská a.s.</i>	2	CH,MS	<i>x</i>
		17,00	<i>Nejdl Zdeněk,Kvaslice</i>	1	AA	<i>x</i>
		18,00	<i>Karpenková Natalija,Dubský Mlýn</i>	1	BA	<i>x</i>
Středa	25.6.2014	9,00	<i>OPB Kundratice</i>	24	MS,LI,CH,AA	<i>hodinu po skončení ZV</i>
			<i>Zatloukal ,V,Dvorce</i>	8	CH,MS	<i>x</i>
		16,00	<i>Vacík Václav,Roupov</i>	1	GA	<i>x</i>
		17,00	<i>Nováková Hana,Sirá</i>	2	CH	<i>x</i>
Čtvrtek	26.6.2014	8,00	<i>Šuranský Jaroslav,Otín,Planá u M.L.</i>	2	MS	<i>x</i>
		10,00	<i>Chlupáčková Hana,Ing.,Ležnice</i>	2	MS	<i>x</i>
		11,00	<i>Vaňousek Vladimír,farma Javorná</i>	4	SA	<i>x</i>
		13,00	<i>Vörös Alojz ing.,SHR,Pelhřimov</i>	1	GS	<i>x</i>
		16,00	<i>Nečtinská zemědělská a.s.</i>	6	LI	<i>x</i>
Pátek	27.6.2014	9,00	<i>Zemědělská společnost Blšany</i>	7	MS	<i>x</i>
		11,00	<i>Šilhanová Marie,Nová Ves</i>	1	MS	<i>x</i>
		13,00	<i>Šr'astný Antonín,SZ,Vědlice</i>	3	BA	<i>x</i>
		16,00	<i>Hromas Jan,Stvolínky</i>	1	AA	<i>x</i>
Sobota	28.6.2014	10,00	<i>Dolňácko a.s.Hluk</i>	2	BA	<i>x</i>
Neděle	29.6.2014	<i>x</i>	<i>x</i>	<i>x</i>	<i>x</i>	<i>x</i>
Pondělí	30.6.2014	8,00	<i>Marek Petr,Častonín</i>	1	BA	<i>x</i>
		9,00	<i>Habr František ml.,SZ,Báňovice</i>	6	MS	<i>x</i>
		11,00	<i>Egert Jiří,ing.,Lomnice n.Lužnicí</i>	1	AA	<i>x</i>
		12,30	<i>Tájek Jaroslav,Zvíkov</i>	2	CH	<i>x</i>
		13,30	<i>Placanda Jakub,Křenovice</i>	1	MS	<i>x</i>
		15,00	<i>Farka Martin,Todně</i>	4	LI	<i>x</i>
		17,00	<i>Lepša Vladimír,Pěčín</i>	9	AA,MS	<i>x</i>
Úterý	1.7.2014	9,00	<i>ZD Brloh</i>	11	AA,MS	<i>x</i>
		13,00	<i>Valenta Petr,Budyně</i>	1	MS	<i>x</i>
		14,30	<i>PLEMCHOV Strašice, a.s.</i>	4	LI,PP	<i>x</i>
		15,30	<i>Diviš Miroslav,Láz</i>	1	LI	<i>x</i>
		16,30	<i>Maletická farma s.r.o.</i>	1	LI	<i>x</i>

Vysvětlivky ke zkratkám ve jménech v katalogu :

- ET - býček narozen po embryotrasferu
RED - zbarvení red angus
P,V - bezrohý / volný roh - heterozygot (MS,CH,LI,BA)
PP - bezrohý – homozygot stanoven testem DNA (MS,CH,LI,BA)
R - rohatý (MS)
+/- - homozygot s alelami způsobujícími běžné osvalení (GS)
+/MH - heterozygot s jednou alelou podmiňující dvojí osvalení (GS)
MH/MH - homozygot - obě alely podmiňující dvojí osvalení (GS – oddíl „B“ PK)

U matek plemene BA

Třída	Výška kříž (cm)	Hmotnost (kg)	RPH přímý efekt	RPH mat. efekt	RPH osvalení
SE	147 a více	800 a více	105 a vic	103 a vic	103 a vic
EC	147 a více	800 a více	105 a vic	pod 103	103 a vic
EM	147 a více	800 a více	pod 105	103 a vic	pod 103
CM	pod 147	pod 800	105 a vic	103 a vic	103 a vic
C1	pod 147	pod 800	105 a vic	pod 103	103 a vic
M1	pod 147	pod 800	pod 105	103 a vic	pod 103

Popisky grafu úrovně plemenných hodnot

Jednotlivé plemenné hodnoty jsou rozděleny do pásem na základě výpočtu kvantilu normálního rozložení, které udávají, jak si konkrétní jedinec stojí v porovnání s průměrem populace plemenných býčků odchovaných v období 2009 - 2014.

pásma	Pozice býka v rámci populace	zkratka	Popis údaje v grafu
10	býk patří hodnotou RPH do 10 % nejlepších býků v daném ukazateli	<i>RphT</i>	RPH pro přírůstek v testu
9	býk patří hodnotou RPH do 20 % nejlepších býků v daném ukazateli	<i>RphN</i>	RPH pro životní přírůstek
8	býk patří hodnotou RPH do 30 % nejlepších býků v daném ukazateli	<i>RpPP</i>	RPH pro přímý efekt porody
7	býk patří hodnotou RPH do 40 % nejlepších býků v daném ukazateli	<i>RpRU</i>	RPH pro přímý efekt růst
6	býk patří hodnotou RPH do 50 % nejlepších býků v daném ukazateli	<i>MatPP</i>	RPH pro maternální efekt porody
5	býk patří hodnotou RPH do průměru býků v daném ukazateli	<i>MatRU</i>	RPH pro maternální efekt růst
4	býk patří hodnotou RPH do 60 % nejlepších býků v daném ukazateli	<i>phTR</i>	RPH pro lineární hodnocení těl. rámec
3	býk patří hodnotou RPH do 70 % nejlepších býků v daném ukazateli	<i>phKT</i>	RPH pro lineární hodnocení kap. těla
2	býk patří hodnotou RPH do 80 % nejlepších býků v daném ukazateli	<i>phOS</i>	RPH pro lineární hodnocení osvalení
1	býk patří hodnotou RPH do 90 % nejlepších býků v daném ukazateli	<i>phUT</i>	RPH pro lineární hodnocení užit. typ

Hlavní selekční kritéria pro výběr do plemnitby na OPB a odchovu u chovatele

Hlavním selekčním kritériem bude pouze lineární hodnocení při základním výběru.

Důvody vyřazení před základním výběrem

- hodnocení tělesného rámce (1,2,3 body dle parametrů daného plemene)
- hodnocení bodů za hmotnost v 365 dnech (1,2,3 body dle parametrů daného plemene)
- nepředvedení býka k základnímu výběru na ohlávce nebo na vodící tyči
- na základě rozhodnutí majitele býka o jeho vyřazení
- zdravotní důvody (displazie varlat, apod.)

Důvody vyřazení při základním výběrem

- hodnocení délky těla (1,2,3 body dle parametrů daného plemene)
- hodnocení ukazatelů kapacity těla (1,2,3 body dle parametrů daného plemene)
- hodnocení ukazatelů osvalení (1,2,3 body dle parametrů daného plemene)
- hodnocení užitkové typu (1,2,3 body dle parametrů daného plemene)
- závažné vady exteriéru při základním výběru
- neodpovídající funkčnost končetin při základním výběru
- zdravotní důvody (displazie varlat, apod.)

Reklamační řád pro základní výběry býků

Majitel odchovávaného býčka má právo podat reklamaci proti rozhodnutí výběrové komise (ČSCHMS). Tato reklamační může mít písemnou nebo ústní formu. Po skončení základního výběru býků vyzve předseda výběrové komise k podání případných protestů (reklamací). Reklamační se podává nejpozději do 60-ti minut od výzvy předsedy výběrové komise. Reklamační se podává předsedovi výběrové komise. Jménem majitele býka může jednat také zástupce OPB. Po vznesení reklamační následuje nové předvedení býka. Reklamační je podmíněna složením nevratné kauce 1000 Kč, přičemž polovina z této částky je určena pro provozovatele OPB a polovina pro ČSCHMS. Tato kauce musí být složena okamžitě v hotovosti v době podání reklamační předsedovi výběrové komise.

V případě shodného verdiktu výběrové komise a majitele býka je platný tento shodný verdikt.

V případě neshody mezi verdiktem výběrové komise a majitelem býka bude proveden nový základní výběr. Provedení nového základního výběru je podmíněno složením kauce 5000 Kč za každého reklamovaného býka. Kauce se skládá na účet ČSCHMS nejpozději do 10-ti kalendářních dnů ode dne provedení základního výběru. V případě, že nebudou peníze připsány na účet v daném termínu, platí původní verdikt výběrové komise a reklamační se dále neřeší. Nový základní výběr se uskuteční do 30-ti dnů od sporného výběru na místě, kde byla podána reklamační, pokud se obě strany nedohodnou jinak. Většinové složení komise nesmí být totožné se složením komise, která vynesla sporný verdikt. O složení komise rozhoduje ČSCHMS po dohodě s příslušným chovatelským klubem a Radou PK daného plemene. O závěru nového základního výběru je sepsán nový výběrový protokol. Proti tomuto rozhodnutí se již nelze dále odvolat. V případě, že je potvrzeno původní rozhodnutí výběrové komise, propadá kauce ve prospěch ČSCHMS, v opačném případě se vrací majiteli býka do 10-ti kalendářních dní od provedení nového základního výběru. Náklady spojené s novým základním výběrem nese strana, která při svém rozhodnutí či jednání nebyla v právu.

V každém případě se o reklamaci vede písemný zápis. Rozhodnutí výběrové komise se váže ke konkrétnímu zvířeti v konkrétním čase a není možno se na něj odvolávat v případných následných sporech. Schváleno výborem ČSCHMS dne 21.3.2006 v Hradištku pod Medníkem, změny schváleny VČS dne 6.9.2007.



Sekretariát: ČSCHMS Praha Těšnov 17 11705 Praha 1 Mobil : +420 724 007 860 Telefon : +420 221 812 865 E-mail : info@cschms.cz	Ředitel PK <i>Kopecký Jan</i> Osík 201 569 67 Osík u Litomyšle Mobil : +420 724 007 862 Telefon : +420 461 612 809 E-mail : kopeccky@cschms.cz	Adresa PK <i>Stará Anna</i> Osvoboditelů 35/9 410 02 Lovosice Mobil : +420 724 073 641 E-mail : stara@cschms.cz
---	--	---

Býk odročen z II. turnusu

Číslo : **758703 032 CZ ZABIJÁK NEČTINSKÝ** Číslo katalogu 1
 Dat.nar. : 18.01.2013 Plemeno : Y100 Limousine
 Chovatel : Nečtinská zemědělská a.s.
 Majitel : Nečtinská zemědělská a.s.

OOO 262 093 TARVIS RR 1982001611
 OO 265 069 FURIOSO 1990000891
 MOO 1983001620 FR UKRAINE 1983001620

OTEC ZLI 294 LOUXOR 1995010819
 OMO 265 621 POMPIER 1979000443
 MO 1987003331 FR CALYPSO 1987003331
 MMO 1982009419 FR TEKILA 1982009419

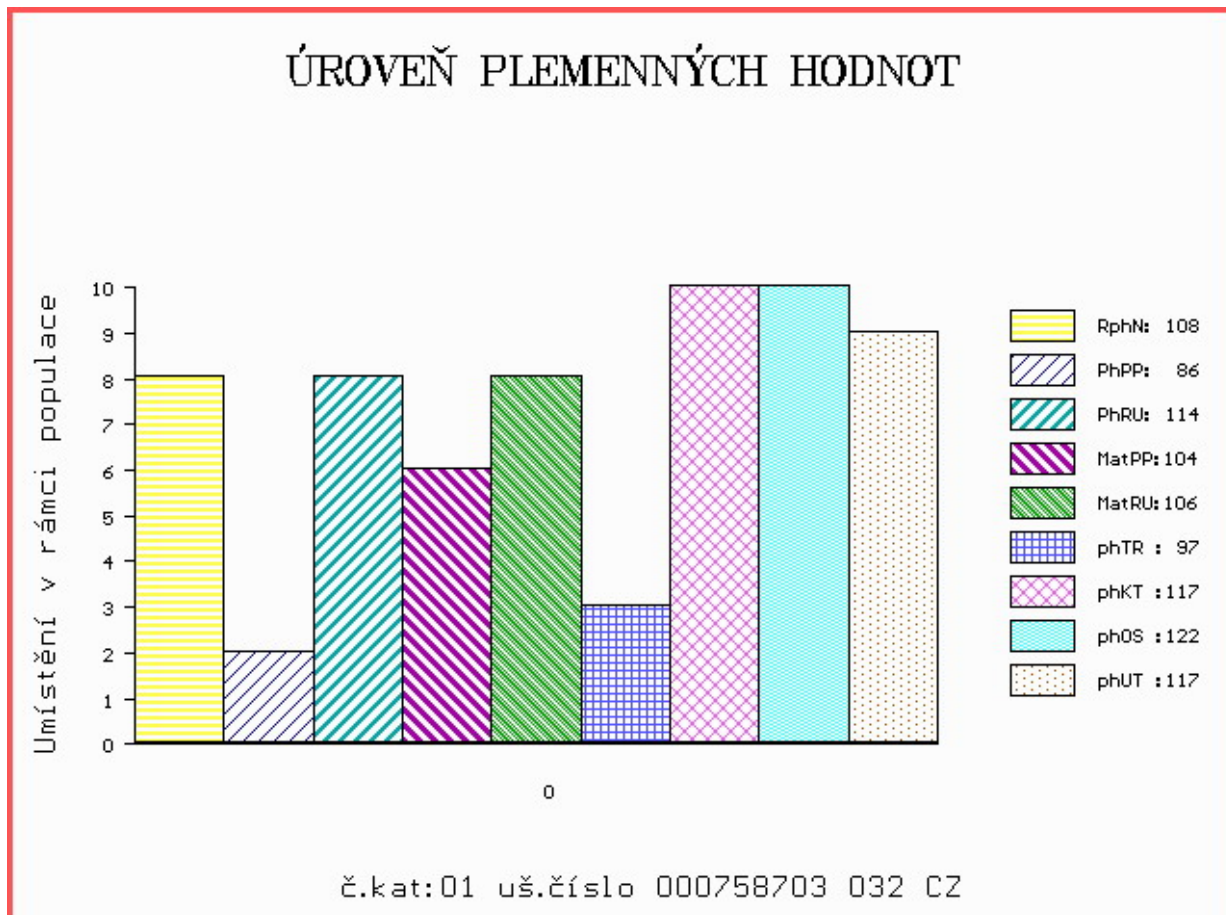
OOM ZLI 324 MAS DU CLO 2396032213
 OM ZLI 426 MONT NEČTINSKÝ 093000065088032
 MOM 6082 517 CZ 093517006082

MATKA 190374 932 CZ 093000190374932
 OMM ZLI 173 ARROYO 2385050884
 MM 21509 347 CZ 093000021509347
 MMM 74650 307 CZ 093307074650

Vlastní užitkovost: ve 120d: **210** kg ve 210d: **325** kg v 365d: **510** kg / kříž: **134** cm
 Přírustek od narození: **1265** g / 108 šourek **0** cm
 Věk při ZV **524** dní aktuálně k 26.05.14 hmotnost: **606** kg výška v kříži: **139** cm

PLEMENNÉ HODNOTY										LINEARNÍ HODNOCENÍ							
	pp	ru	pp	ru	TR	KT	OS	UT		Hmot	kříž	TR	KT	OS	UT	CE	
BÝK	PE	86	114	ME	104	106	97	117	122	117							
MATKA	PE	96	106	ME	104	101	102	100	100	100	754	149	26	21	21	8	76
OTEC	PE	79	121	ME	107	109	101	124	131	126							

HODNOCEN: TR 6 / / 8 KT / / OS / / UT Výsledek:



Číslo : **758864 032 CZ ZULU NEČTINSKÝ** Číslo katalogu 2
 Dat.nar. : 02.04.2013 Plemeno : Y100 Limousine
 Chovatel : Nečtinská zemědělská a.s.
 Majitel : Nečtinská zemědělská a.s.

OOO ZLI 324 MAS DU CLO 2396032213
 OO ZLI 426 MONT NEČTINSKÝ 093000065088032
 MOO 6082 517 CZ 093517006082

OTEC ZLI 896 TESIL NEČTINSKÝ 093000654654032
 OMO ZLI 294 LOUXOR 1995010819
 MO 30654 932 CZ 093000030654932
 MMO 6073 517 CZ HANA NEČTINSKÁ 093517006073

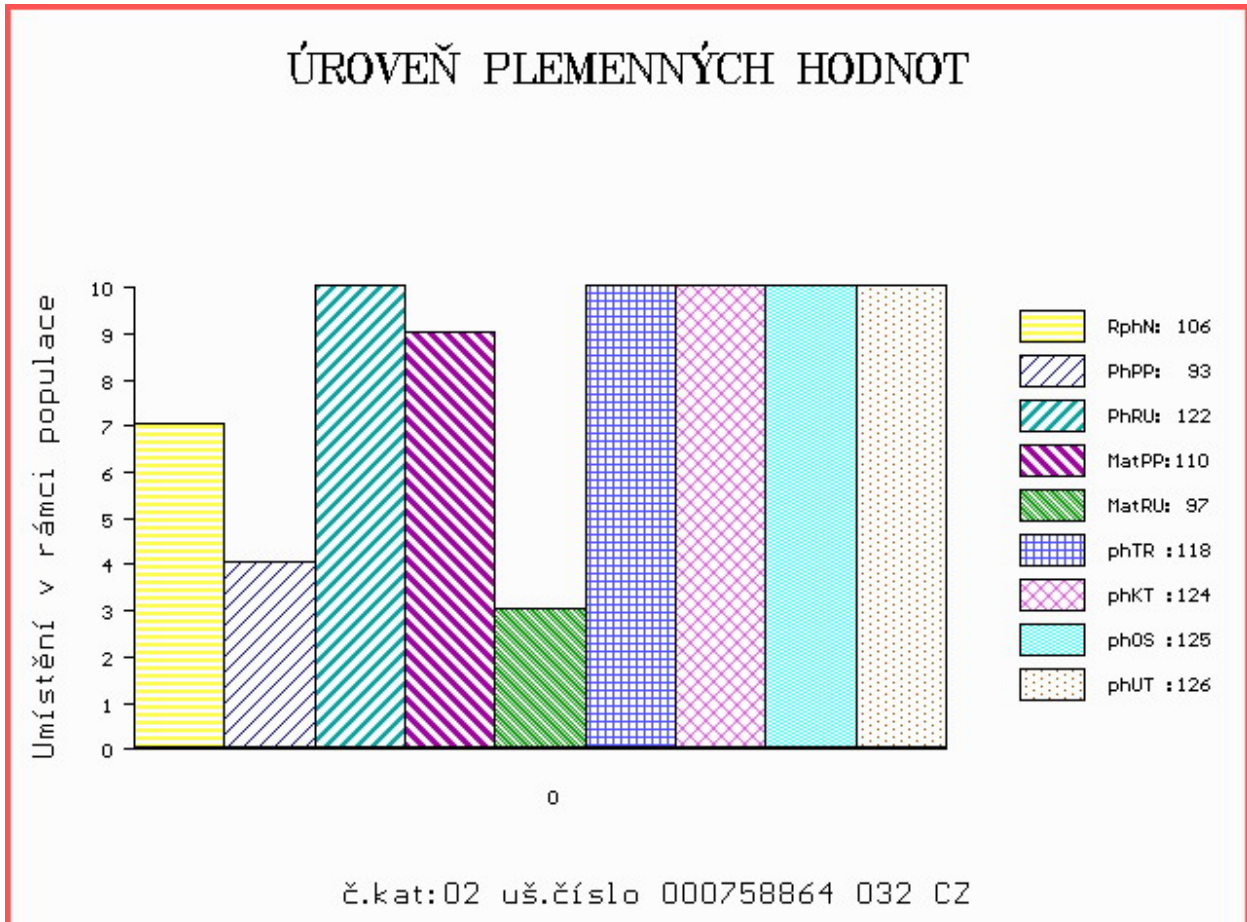
OOM ZLI 269 HIGHLANDER 1692111209
 OM ZLI 305 JUAN Z KALIŠTĚ 031591138710
 MOM 355 517 CZ DOUBRAVKA Z KALIŠTĚ 031517000355

MATKA 190315 932 CZ 093000190315932
 OMM ZLI 288 IRWIN 093387049799
 MM 30749 932 CZ 093000030749932
 MMM 74590 307 CZ GRUE 8791003454

Vlastní užitkovost: ve 120d: **218 kg** ve 210d: **380 kg** v 365d: **583 kg** / kříž: **137 cm**
 Přírustek od narození: **1401 g / 106** šourek **0 cm**
 Věk při ZV **450** dní aktuálně k 26.05.14 hmotnost: **635 kg** výška v kříži: **141 cm**

PLEMENNÉ HODNOTY										LINEARNÍ HODNOCENÍ								
	pp	ru	pp	ru	TR	KT	OS	UT		Hmot	kříž	TR	KT	OS	UT	CE		
BÝK	PE	93	122	ME	110	97	118	124	125	126								
MATKA	PE	98	107	ME	108	92	107	112	112	112	780	/	149	27	22	19	7	75
OTEC	PE	96	123	ME	112	107	114	127	130	130								

HODNOCEN: TR 9 / /10 KT / / OS / / UT Výsledek:



Číslo : **758873 032 CZ ZUES NEČTINSKÝ** Číslo katalogu 3
 Dat.nar. : 16.04.2013 Plemeno : Y100 Limousine
 Chovatel : Nečtinská zemědělská a.s.
 Majitel : Nečtinská zemědělská a.s.

OOO ZLI 264 HUBERT VFU 007517003826
 OO ZLI 349 KUBULA Z KALIŠTĚ 031591138744
 MOO 352 517 CZ MAHULENA Z KALIŠTĚ 031517000352

OTEC LIP 400 OPTIK NEČTINSKY 093000555662032
 OMO ZLI 183 GASTON 2291003007
 MO 6036 517 CZ HELENA NEČTINSKÁ 093517006036
 MMO 74588 307 CZ GLORINETTE 8791003520

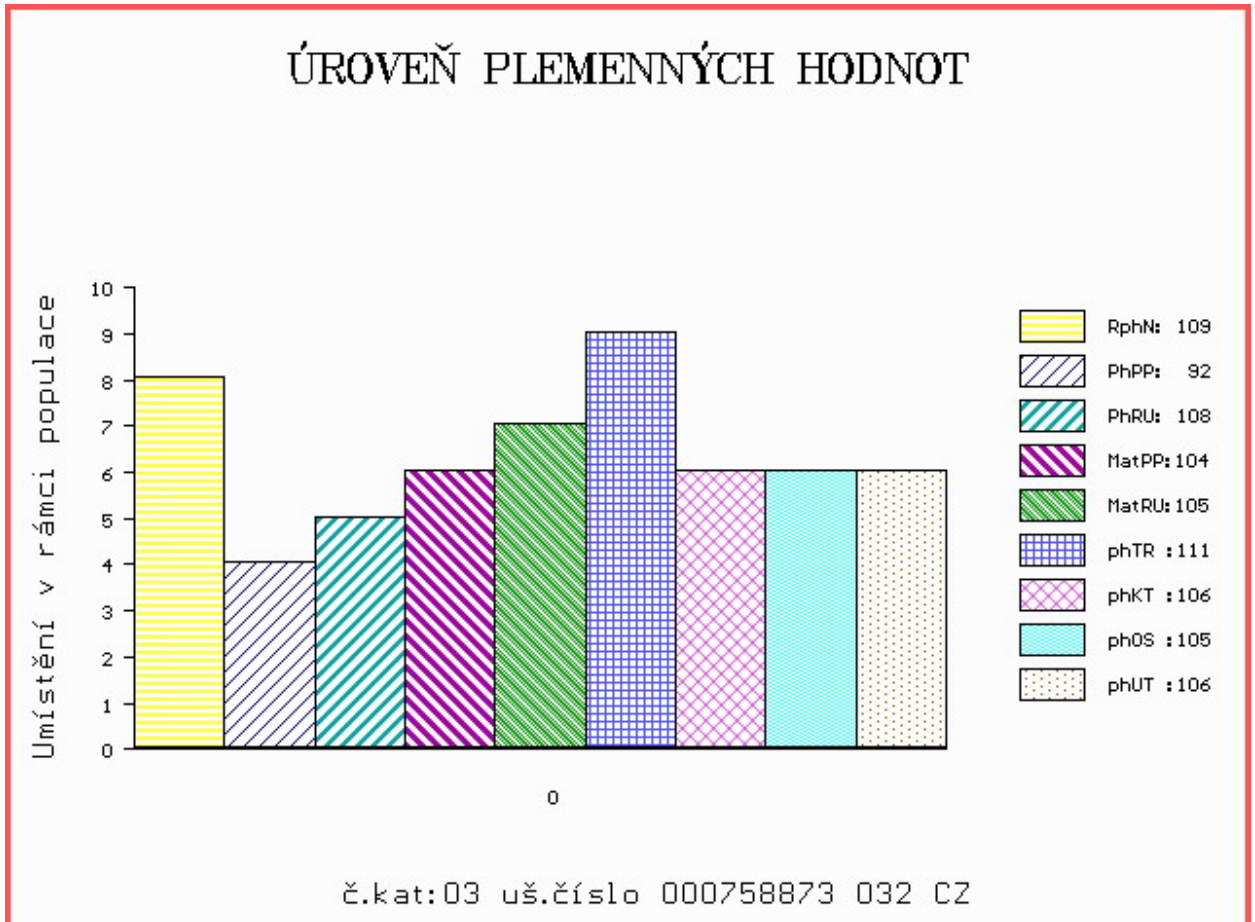
OOM ZLI 370 MERIDIEN 8796002929
 OM LIP 299 NEKTAR NEČTINSKÝ 093000136133032
 MOM 25576 347 CZ 093000025576347

MATKA 224601 932 CZ RADKA NEČTINSKÁ 093000224601932
 OMM ZLI 269 HIGHLANDER 1692111209
 MM 145573 932 CZ NELLY NEČTINSKÁ 093000145573932
 MMM 6073 517 CZ HANA NEČTINSKÁ 093517006073

Vlastní užitkovost: ve 120d: **214 kg** ve 210d: **328 kg** v 365d: **516 kg** / kříž: **136 cm**
 Přírustek od narození: **1202 g / 109** šourek **0 cm**
 Věk při ZV **436** dní aktuálně k 26.05.14 hmotnost: **540 kg** výška v kříži: **139 cm**

PLEMENNÉ HODNOTY										LINEARNÍ HODNOCENÍ							
	pp	ru	pp	ru	TR	KT	OS	UT		Hmot	kříž	TR	KT	OS	UT	CE	
BÝK	PE	92	108	ME	104	105	111	106	105	106							
MATKA	PE	100	115	ME	103	101	110	105	103	106	657	141	21	19	18	7	65
OTEC	PE	102	104	ME	103	105	105	109	112	110							

HODNOCEN: TR 8 / / 9 KT / / OS / / UT Výsledek:



Číslo : **758889 032 CZ ZOUK NEČTINSKÝ** Číslo katalogu 4
 Dat.nar. : 25.04.2013 Plemeno : Y100 Limousine
 Chovatel : Nečtinská zemědělská a.s.
 Majitel : Nečtinská zemědělská a.s.

OOO ZLI 324 MAS DU CLO 2396032213
 OO ZLI 426 MONT NEČTINSKÝ 093000065088032
 MOO 6082 517 CZ 093517006082

OTEC ZLI 896 TESIL NEČTINSKÝ 093000654654032

OMO ZLI 294 LOUXOR 1995010819
 MO 30654 932 CZ 093000030654932
 MMO 6073 517 CZ HANA NEČTINSKÁ 093517006073

OOM ZLI 246 HYMOUR 1992002007
 OM LIP 138 IRIDIUM 093387049670
 MOM 74620 307 CZ GROSEILLE 2391057160

MATKA 30724 932 CZ 093000030724932

OMM ZLI 185 FORBAN 1990001212
 MM 74690 307 CZ 093307074690
 MMM 74503 307 CZ FOUGERE 8790000956

Vlastní užitkovost: ve 120d: **235 kg** ve 210d: **359 kg** v 365d: **543 kg** / kříž: **138 cm**
 Přírustek od narození: **1336 g / 106** šourek **0 cm**
 Věk při ZV **427** dní aktuálně k 26.05.14 hmotnost: **580 kg** výška v kříži: **138 cm**

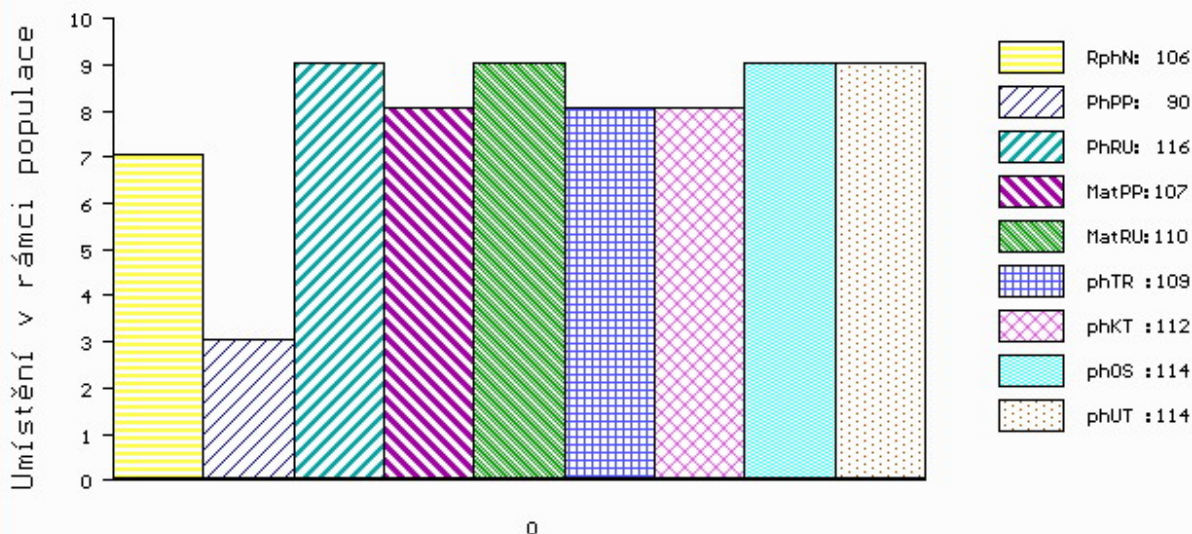
PLEMENNÉ HODNOTY

LINEARNÍ HODNOCENÍ

	pp	ru	pp	ru	TR	KT	OS	UT	Hmot	kříž	TR	KT	OS	UT	CE		
BÝK	PE	90	116	ME	107	110	109	112	114	114							
MATKA	PE	97	99	ME	101	110	100	95	95	96	739	143	23	18	19	6	66
OTEC	PE	96	123	ME	112	107	114	127	130	130							

HODNOCEN: TR 8 / /10 KT / / OS / / UT Výsledek:

ÚROVEŇ PLEMENNÝCH HODNOT



č.kat:04 uš.číslo 000758889 032 CZ

Číslo : **758898 032 CZ ZOTTO NEČTINSKÝ** Číslo katalogu 5
 Dat.nar. : 04.05.2013 Plemeno : Y100 Limousine
 Chovatel : Nečtinská zemědělská a.s.
 Majitel : Nečtinská zemědělská a.s.

OOO ZLI 269 HIGHLANDER 1692111209
 OO ZLI 305 JUAN Z KALIŠTĚ 031591138710
 MOO 355 517 CZ DOUBRAVKA Z KALIŠTĚ 031517000355

OTEC ZLI 795 SAM NEČTINSKÝ 093000624020032

OMO ZLI 227 ESO 028517000419
 MO 6073 517 CZ HANA NEČTINSKÁ 093517006073
 MMO 74601 307 CZ GOELETTE 8791004859

OOM ZLI 324 MAS DU CLO 2396032213

OM ZLI 426 MONT NEČTINSKÝ 093000065088032
 MOM 6082 517 CZ 093517006082

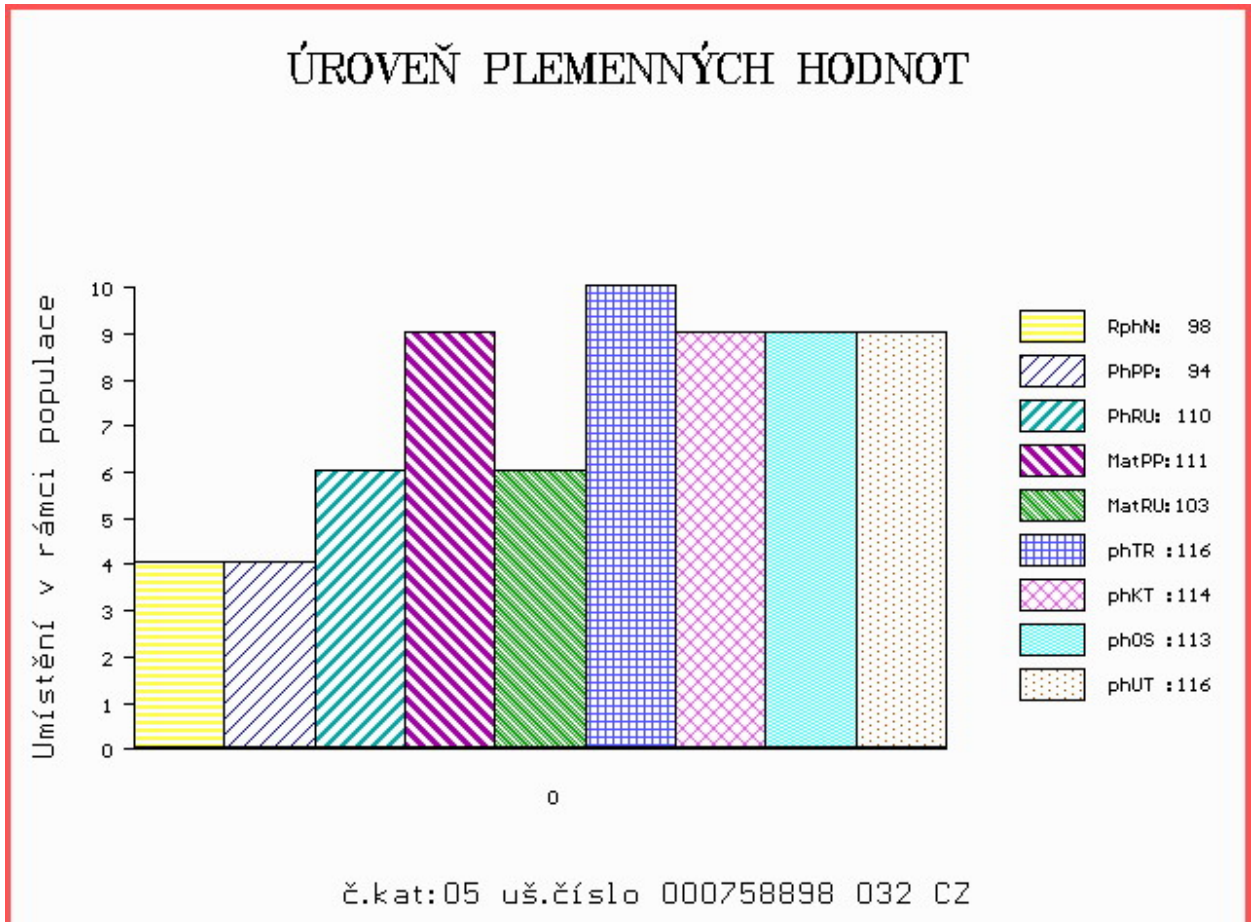
MATKA 224564 932 CZ 093000224564932

OMM ZLI 226 EURO 028517000418
 MM 25536 347 CZ 093000025536347
 MMM 6014 517 CZ 093517006014

Vlastní užitkovost: ve 120d: **189 kg** ve 210d: **394 kg** v 365d: **537 kg** / kříž: **140 cm**
 Přírustek od narození: **1333 g / 98** šourek **0 cm**
 Věk při ZV **418** dní aktuálně k 26.05.14 hmotnost: **560 kg** výška v kříži: **140 cm**

PLEMENNÉ HODNOTY										LINEARNÍ HODNOCENÍ						
	pp	ru	pp	ru	TR	KT	OS	UT		Hmot	kříž	TR	KT	OS	UT	CE
BÝK	PE	94	110	ME	111	103	116	114	113	116						
MATKA	PE	98	105	ME	108	107	107	100	99	101	701	139	24	20	20	7 71
OTEC	PE	88	111	ME	119	97	104	110	111	112						

HODNOCEN: TR 9 / / 9 KT / / OS / / UT Výsledek:



Číslo : **758902 032 CZ ZOGO NEČTINSKÝ** Číslo katalogu 6
 Dat.nar. : 06.05.2013 Plemeno : Y100 Limousine
 Chovatel : Nečtinská zemědělská a.s.
 Majitel : Nečtinská zemědělská a.s.

OOO 266 915 ESOPE 2289042202
 OO ZLI 370 MERIDIEN 8796002929
 MOO 1688111499 FR DRAGONNE 1688111499

OTEC LIP 663 TOGO NEČTINSKÝ 093000654495032

OMO ZLI 269 HIGHLANDER 1692111209
 MO 35761 347 CZ KLÁRA NEČTINSKÁ 093000035761347
 MMO 2724 517 CZ GÁJA NEČTINSKÁ 093517002724

OOM ZLI 269 HIGHLANDER 1692111209

OM ZLI 305 JUAN Z KALIŠTĚ 031591138710
 MOM 355 517 CZ DOUBRAVKA Z KALIŠTĚ 031517000355

MATKA 167494 932 CZ 093000167494932

OMM ZLI 280 JACADIT 2394017134
 MM 35967 347 CZ 093000035967347
 MMM 19838 347 CZ 093347019838

Vlastní užitkovost: ve 120d: **196 kg** ve 210d: **372 kg** v 365d: **515 kg** / kříž: **140 cm**
 Přírustek od narození: **1283 g / 106** šourek **0 cm**
 Věk při ZV **416** dní aktuálně k 26.05.14 hmotnost: **535 kg** výška v kříži: **140 cm**

PLEMENNÉ HODNOTY										LINEARNÍ HODNOCENÍ						
	pp	ru	pp	ru	TR	KT	OS	UT		Hmot	kříž	TR	KT	OS	UT	CE
BÝK	PE	100	113	ME	107	95	115	107	104	108						
MATKA	PE	101	110	ME	116	96	113	104	102	105	732	143	24	19	18	7 68
OTEC	PE	95	112	ME	101	95	99	101	102	103						

HODNOCEN: TR 9 / / 9 KT / / OS / / UT Výsledek:

