

KATALOG ZÁKLADNÍHO VÝBĚRU
dne 27.06.2014
Zemědělská společnost Blšany – farma Běsno
začátek cca 09,00 hod.

Č. k.	Číslo býčka	OTEC st.reg.	DATUM NAROZENÍ	PLEM	HM. KŘ. kg cm	Přír.od nar. g RPH	CHOVATEL
1	556423 042 CZ	ZSI 412	03.04.13	S100	638 136	1446 g 96	Zemědělská společnost Blšany
2	556424 042 CZ	ZSI 693	03.04.13	S100	634 136	1433 g 97	Zemědělská společnost Blšany
3	556425 042 CZ	ZSI 412	07.04.13	S100	628 139	1438 g 106	Zemědělská společnost Blšany
4	556426 042 CZ	ZSI 693	14.04.13	S100	676 144	1585 g 104	Zemědělská společnost Blšany
5	556427 042 CZ	ZSI 693	14.04.13	S100	666 139	1562 g 104	Zemědělská společnost Blšany
6	556428 042 CZ	ZSI 412	17.04.13	S100	598 140	1398 g 92	Zemědělská společnost Blšany

Býci vyřazení před základním výběrem

Č. k.	Číslo býčka	OTEC st.reg.	Datum narození	Plem. VT HM	Body	CHOVATEL	Důvod vyřazení
7	556434 042 CZ	ZSI 693	29.04.13	S100 1 6		Zemědělská společnost Blšany	před ZV-VT

Plemenné hodnoty uvedené v katalogu jsou spočítány k 31.3.2014



Termíny výběrů III.turnus - býci narození 1.4.2013 - 30.6.2013

<i>Den</i>	<i>Datum</i>	<i>Začátek *</i>	<i>OPB , chovatel</i>	<i>Ks</i>	<i>Plemena</i>	<i>Dražba</i>
Středa	18.6.2014	9,00	<i>OPB Janovice</i>	4	HE,AA	<i>po skončení ZV</i>
		11,00	<i>Reinold Manfred,Stará Červená Voda</i>	4	MS	<i>x</i>
		13,00	<i>ZD Agroholding Bernartice</i>	2	PI	<i>x</i>
Čtvrtek	19.6.2014	9,00	<i>OPB Osík</i>	54	CH,MS,LI,AA,BA,HE	<i>hodinu po skončení ZV</i>
		17,00	<i>Novotný Milan,Mezihoří</i>	1	PP	
Pátek	20.6.2014	9,00	<i>OPB Benešov</i>	40	CH,MS,LI,AA,BA,PI	<i>hodinu po skončení ZV</i>
		14,00	<i>Družstvo Velký Újezd</i>	1	CH	<i>x</i>
		16,00	<i>VFU Brno ŠZP Nový Jičín</i>	4	LI	<i>x</i>
Sobota	21.6.2014	8,00	<i>Agrochyt s.r.o.Mohelno</i>	4	MS,LI	<i>x</i>
		10,00	<i>Poláková Zdenka,Dolní Libochová</i>	1	MS	<i>x</i>
		11,00	<i>Hatlák Vlastimil,Mezihoří</i>	2	AA	<i>x</i>
		12,00	<i>Statek Habří,a.s.</i>	8	AA	<i>x</i>
		14,00	<i>ZD Pozovice</i>	4	CH	<i>x</i>
		17,00	<i>Dvořák Josef,ing.,Telecí</i>	1	AA	<i>x</i>
Neděle	22.6.2014	9,00	<i>Chmelík L.,Vlčkovice</i>	1	CH	<i>x</i>
		12,00	<i>Farma Kaliště s.r.o.Č.Libchavy</i>	5	LI	<i>x</i>
Pondělí	23.6.2014	9,00	<i>OPB Cunkov</i>	40	AA,LI,CH,BA,SA,BM.PI	<i>hodinu po skončení ZV</i>
		16,00	<i>Heráň Jan,Radič</i>	1	CH	<i>x</i>
		17,00	<i>Převrátíl Jiří,Ing.,Vacíkov</i>	1	CH	<i>x</i>
		18,00	<i>Zobal Vlastimil,Bor u Březnice</i>	1	CH	<i>x</i>
Úterý	24.6.2014	9,00	<i>OPB Cunkov</i>	33	MS,HE	<i>hodinu po skončení ZV</i>
		15,30	<i>Kubík Dušan,Třebčice</i>	1	HE,AA	<i>x</i>
		16,00	<i>Měcholupská zemědělská a.s.</i>	2	CH,MS	<i>x</i>
		17,00	<i>Nejdl Zdeněk,Kvaslice</i>	1	AA	<i>x</i>
		18,00	<i>Karpenková Natalija,Dubský Mlýn</i>	1	BA	<i>x</i>
Středa	25.6.2014	9,00	<i>OPB Kundratice</i>	24	MS,LI,CH,AA	<i>hodinu po skončení ZV</i>
			<i>Zatloukal ,V,Dvorce</i>	8	CH,MS	<i>x</i>
		16,00	<i>Vacík Václav,Roupov</i>	1	GA	<i>x</i>
		17,00	<i>Nováková Hana,Sirá</i>	2	CH	<i>x</i>
Čtvrtek	26.6.2014	8,00	<i>Šuranský Jaroslav,Otín,Planá u M.L.</i>	2	MS	<i>x</i>
		10,00	<i>Chlupáčková Hana,Ing.,Ležnice</i>	2	MS	<i>x</i>
		11,00	<i>Vaňousek Vladimír,farma Javorná</i>	4	SA	<i>x</i>
		13,00	<i>Vörös Alojz ing.,SHR,Pelhřimov</i>	1	GS	<i>x</i>
		16,00	<i>Nečtinská zemědělská a.s.</i>	6	LI	<i>x</i>
Pátek	27.6.2014	9,00	<i>Zemědělská společnost Blšany</i>	7	MS	<i>x</i>
		11,00	<i>Šilhanová Marie,Nová Ves</i>	1	MS	<i>x</i>
		13,00	<i>Šr'astný Antonín,SZ,Vědlice</i>	3	BA	<i>x</i>
		16,00	<i>Hromas Jan,Stvolínky</i>	1	AA	<i>x</i>
Sobota	28.6.2014	10,00	<i>Dolňácko a.s.Hluk</i>	2	BA	<i>x</i>
Neděle	29.6.2014	<i>x</i>	<i>x</i>	<i>x</i>	<i>x</i>	<i>x</i>
Pondělí	30.6.2014	8,00	<i>Marek Petr,Častonín</i>	1	BA	<i>x</i>
		9,00	<i>Habr František ml.,SZ,Báňovice</i>	6	MS	<i>x</i>
		11,00	<i>Egert Jiří,ing.,Lomnice n.Lužnici</i>	1	AA	<i>x</i>
		12,30	<i>Tájek Jaroslav,Zvíkov</i>	2	CH	<i>x</i>
		13,30	<i>Placanda Jakub,Křenovice</i>	1	MS	<i>x</i>
		15,00	<i>Farka Martin,Todně</i>	4	LI	<i>x</i>
		17,00	<i>Lepša Vladimír,Pěčín</i>	9	AA,MS	<i>x</i>
Úterý	1.7.2014	9,00	<i>ZD Brloh</i>	11	AA,MS	<i>x</i>
		13,00	<i>Valenta Petr,Budyně</i>	1	MS	<i>x</i>
		14,30	<i>PLEMCHOV Strašice, a.s.</i>	4	LI,PP	<i>x</i>
		15,30	<i>Diviš Miroslav,Láz</i>	1	LI	<i>x</i>
		16,30	<i>Maletická farma s.r.o.</i>	1	LI	<i>x</i>

Vysvětlivky ke zkratkám ve jménech v katalogu :

- ET - býček narozen po embryotrasferu
RED - zbarvení red angus
P,V - bezrohý / volný roh - heterozygot (MS,CH,LI,BA)
PP - bezrohý – homozygot stanoveno testem DNA (MS,CH,LI,BA)
R - rohatý (MS)
+/- - homozygot s alelami způsobujícími běžné osvalení (GS)
+/MH - heterozygot s jednou alelou podmiňující dvojí osvalení (GS)
MH/MH - homozygot - obě alely podmiňující dvojí osvalení (GS – oddíl „B“ PK)

U matek plemene BA

Třída	Výška kříž (cm)	Hmotnost (kg)	RPH přímý efekt	RPH mat. efekt	RPH osvalení
SE	147 a více	800 a více	105 a vic	103 a vic	103 a vic
EC	147 a více	800 a více	105 a vic	pod 103	103 a vic
EM	147 a více	800 a více	pod 105	103 a vic	pod 103
CM	pod 147	pod 800	105 a vic	103 a vic	103 a vic
C1	pod 147	pod 800	105 a vic	pod 103	103 a vic
M1	pod 147	pod 800	pod 105	103 a vic	pod 103

Popisky grafu úrovně plemenných hodnot

Jednotlivé plemenné hodnoty jsou rozděleny do pásem na základě výpočtu kvantilu normálního rozložení, které udávají, jak si konkrétní jedinec stojí v porovnání s průměrem populace plemenných býčků odchovaných v období 2009 - 2014.

pásma	Pozice býka v rámci populace	zkratka	Popis údaje v grafu
10	býk patří hodnotou RPH do 10 % nejlepších býků v daném ukazateli	<i>RphT</i>	RPH pro přírůstek v testu
9	býk patří hodnotou RPH do 20 % nejlepších býků v daném ukazateli	<i>RphN</i>	RPH pro životní přírůstek
8	býk patří hodnotou RPH do 30 % nejlepších býků v daném ukazateli	<i>RpPP</i>	RPH pro přímý efekt porody
7	býk patří hodnotou RPH do 40 % nejlepších býků v daném ukazateli	<i>RpRU</i>	RPH pro přímý efekt růst
6	býk patří hodnotou RPH do 50 % nejlepších býků v daném ukazateli	<i>MatPP</i>	RPH pro maternální efekt porody
5	býk patří hodnotou RPH do průměru býků v daném ukazateli	<i>MatRU</i>	RPH pro maternální efekt růst
4	býk patří hodnotou RPH do 60 % nejlepších býků v daném ukazateli	<i>phTR</i>	RPH pro lineární hodnocení těl. rámec
3	býk patří hodnotou RPH do 70 % nejlepších býků v daném ukazateli	<i>phKT</i>	RPH pro lineární hodnocení kap. těla
2	býk patří hodnotou RPH do 80 % nejlepších býků v daném ukazateli	<i>phOS</i>	RPH pro lineární hodnocení osvalení
1	býk patří hodnotou RPH do 90 % nejlepších býků v daném ukazateli	<i>phUT</i>	RPH pro lineární hodnocení užit. typ

Hlavní selekční kritéria pro výběr do plemnitby na OPB a odchovu u chovatele

Hlavním selekčním kritériem bude pouze lineární hodnocení při základním výběru.

Důvody vyřazení před základním výběrem

- hodnocení tělesného rámce (1,2,3 body dle parametrů daného plemene)
- hodnocení bodů za hmotnost v 365 dnech (1,2,3 body dle parametrů daného plemene)
- nepředvedení býka k základnímu výběru na ohlávce nebo na vodící tyči
- na základě rozhodnutí majitele býka o jeho vyřazení
- zdravotní důvody (displazie varlat, apod.)

Důvody vyřazení při základním výběrem

- hodnocení délky těla (1,2,3 body dle parametrů daného plemene)
- hodnocení ukazatelů kapacity těla (1,2,3 body dle parametrů daného plemene)
- hodnocení ukazatelů osvalení (1,2,3 body dle parametrů daného plemene)
- hodnocení užitkové typu (1,2,3 body dle parametrů daného plemene)
- závažné vady exteriéru při základním výběru
- neodpovídající funkčnost končetin při základním výběru
- zdravotní důvody (displazie varlat, apod.)

Reklamační řád pro základní výběry býků

Majitel odchovávaného býčka má právo podat reklamaci proti rozhodnutí výběrové komise (ČSCHMS). Tato reklamační může mít písemnou nebo ústní formu. Po skončení základního výběru býků vyzve předseda výběrové komise k podání případných protestů (reklamací). Reklamační se podává nejpozději do 60-ti minut od výzvy předsedy výběrové komise. Reklamační se podává předsedovi výběrové komise. Jménem majitele býka může jednat také zástupce OPB. Po vznesení reklamační následuje nové předvedení býka. Reklamační je podmíněna složením nevratné kauce 1000 Kč, přičemž polovina z této částky je určena pro provozovatele OPB a polovina pro ČSCHMS. Tato kauce musí být složena okamžitě v hotovosti v době podání reklamační předsedovi výběrové komise.

V případě shodného verdiktu výběrové komise a majitele býka je platný tento shodný verdikt.

V případě neshody mezi verdiktem výběrové komise a majitelem býka bude proveden nový základní výběr. Provedení nového základního výběru je podmíněno složením kauce 5000 Kč za každého reklamovaného býka. Kauce se skládá na účet ČSCHMS nejpozději do 10-ti kalendářních dnů ode dne provedení základního výběru. V případě, že nebudou peníze připsány na účet v daném termínu, platí původní verdikt výběrové komise a reklamační se dále neřeší. Nový základní výběr se uskuteční do 30-ti dnů od sporného výběru na místě, kde byla podána reklamační, pokud se obě strany nedohodnou jinak. Většinové složení komise nesmí být totožné se složením komise, která vynesla sporný verdikt. O složení komise rozhoduje ČSCHMS po dohodě s příslušným chovatelským klubem a Radou PK daného plemene. O závěru nového základního výběru je sepsán nový výběrový protokol. Proti tomuto rozhodnutí se již nelze dále odvolat. V případě, že je potvrzeno původní rozhodnutí výběrové komise, propadá kauce ve prospěch ČSCHMS, v opačném případě se vrací majiteli býka do 10-ti kalendářních dní od provedení nového základního výběru. Náklady spojené s novým základním výběrem nese strana, která při svém rozhodnutí či jednání nebyla v právu.

V každém případě se o reklamaci vede písemný zápis. Rozhodnutí výběrové komise se váže ke konkrétnímu zvířeti v konkrétním čase a není možno se na něj odvolávat v případných následných sporech. Schváleno výborem ČSCHMS dne 21.3.2006 v Hradištku pod Medníkem, změny schváleny VČS dne 6.9.2007.



Sekretariát: ČSCHMS Praha Těšnov 17 11705 Praha 1 Mobil : +420 724 007 860 Telefon : +420 221 812 865 E-mail : info@cschms.cz	Ředitel PK <i>Kopecký Jan</i> Osík 201 569 67 Osík u Litomyšle Mobil : +420 724 007 862 Telefon : +420 461 612 809 E-mail : kopeccky@cschms.cz	Adresa PK <i>Stará Anna</i> Osvoboditelů 35/9 410 02 Lovosice Mobil : +420 724 073 641 E-mail : stara@cschms.cz
---	--	---

Číslo : **556423 042 CZ ZIMOLA Z BĚSNA P** Číslo katalogu 1
 Dat.nar. : 03.04.2013 Plemeno : S100 Masný simentál
 Chovatel : Zemědělská společnost Blšany
 Majitel : Zemědělská společnost Blšany

OOO ZSI 069 BAR 5 PAYMASTER 1334D P299385-KN
 OO ZSI 188 VINGEGAARD ROCKY P 41524-00877
 MOO 4152400467 DK VINGEGAARD HEIDI ET P 41524-00467

OTEC ZSI 412 NOLL Z BĚSNA P 037000102684042

OMO ZSI 081 GESTOR 036617004703
 MO 105968 407 CZ P 037407105968
 MMO 2693 617 CZ P 1463552

OOM 265 452 KOKO P 13.006 32358
 OM ZSI 223 KONNY 13.015 55970
 MOM 1300275884 DE 13.002 75884

MATKA 131639 942 CZ P 037000131639942

OMM ZSI 070 GORM PP 87072-0031
 MM 7365 942 CZ P 037000007365942
 MMM 10445 617 CZ P 036617010445

Vlastní užitkovost: ve 120d: **207 kg** ve 210d: **332 kg** v 365d: **567 kg** / kříž: **130 cm**
 Přírustek od narození: **1446 g / 96** šourek **0 cm**
 Věk při ZV **450** dní aktuálně k 21.05.14 hmotnost: **638 kg** výška v kříži: **136 cm**

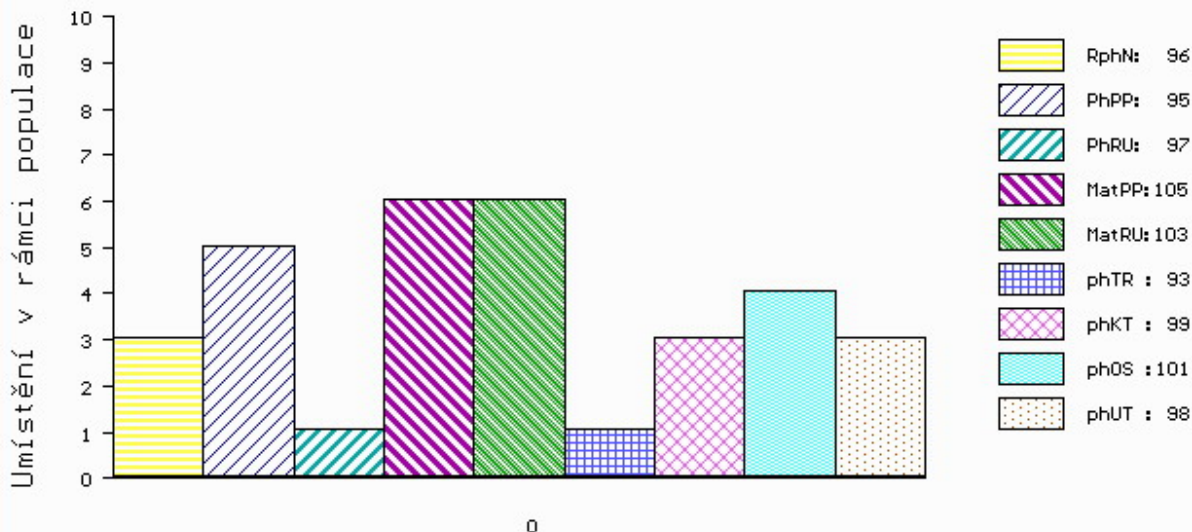
PLEMENNÉ HODNOTY

LINEARNÍ HODNOCENÍ

	pp	ru	pp	ru	TR	KT	OS	UT	Hmot	kříž	TR	KT	OS	UT	CE		
BÝK	PE	95	97	ME	105	103	93	99	101	98							
MATKA	PE	95	97	ME	110	102	80	89	92	88	626	138	17	16	15	5	53
OTEC	PE	96	91	ME	102	111	98	91	89	89							

HODNOCEN: TR 5 / / 9 KT / / OS / / UT Výsledek:

ÚROVEŇ PLEMENNÝCH HODNOT



č.kat:01 uš.číslo 000556423 042 CZ

Číslo : **556424 042 CZ ZAFÍR Z BĚSNA R** Číslo katalogu 2
 Dat.nar. : 03.04.2013 Plemeno : S100 Masný simentál
 Chovatel : Zemědělská společnost Blšany
 Majitel : Zemědělská společnost Blšany

OOO 267 001 CAMUS BRANDY M029502
 OO ZSI 247 RIVERDALE FIGARO M-44243
 MOO 33482 UK SOLITUDE CHINA GIRL F-33482

OTEC ZSI 693 REKORD Z BĚSNA V 037000528006042
 OMO ZSI 070 GORM PP 87072-0031
 MO 108446 407 CZ P 037000108446407
 MMO 10470 617 CZ R 036617010470

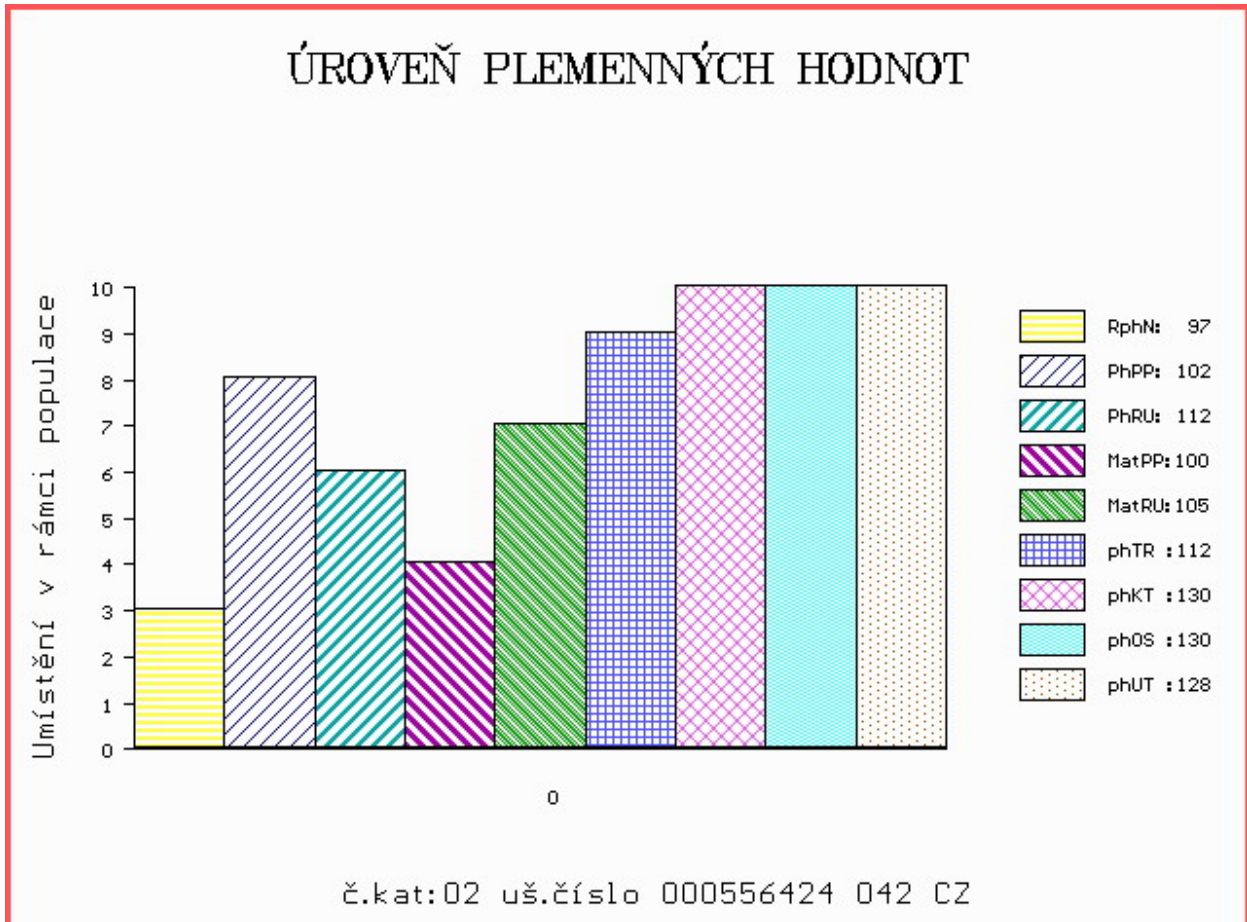
OOM 265 339 ER POLLED MASTER 547S 1.006.805
 OM ZSI 074 LCHMN MSTR ABUDANCE 217Y P ASA 1390776
 MOM 86294 214 CZ LEACHMAN RWF BALDY W212 1.200.704

MATKA 108004 407 CZ P 037000108004407
 OMM 000 HOLSTEIN 004571/13
 MM 2687 617 CZ CASANDRA R 1457648
 MMM 0 REBA 1341815

Vlastní užitkovost: ve 120d: **234** kg ve 210d: **367** kg v 365d: **582** kg / kříž: **130** cm
 Přírustek od narození: **1433** g / **97** šourek **0** cm
 Věk při ZV **450** dní aktuálně k 21.05.14 hmotnost: **634** kg výška v kříži: **136** cm

PLEMENNÉ HODNOTY										LINEARNÍ HODNOCENÍ						
	pp	ru	pp	ru	TR	KT	OS	UT		Hmot	kříž	TR	KT	OS	UT	CE
BÝK	PE	102	112	ME	100	105	112	130	130	128						
MATKA	PE	102	112	ME	103	116	96	111	115	112	735	151	24	20	16	7 67
OTEC	PE	105	108	ME	99	95	109	128	128	125						

HODNOCEN: TR 5 / / 9 KT / / OS / / UT Výsledek:



Číslo : **556425 042 CZ ZEKON Z BĚSNA P** Číslo katalogu 3
 Dat.nar. : 07.04.2013 Plemeno : S100 Masný simentál
 Chovatel : Zemědělská společnost Blšany
 Majitel : Zemědělská společnost Blšany

OOO ZSI 069 BAR 5 PAYMASTER 1334D P299385-KN
 OO ZSI 188 VINGEGAARD ROCKY P 41524-00877
 MOO 4152400467 DK VINGEGAARD HEIDI ET P 41524-00467

OTEC ZSI 412 NOLL Z BĚSNA P 037000102684042

OMO ZSI 081 GESTOR 036617004703
 MO 105968 407 CZ P 037407105968
 MMO 2693 617 CZ P 1463552

OOM 265 452 KOKO P 13.006 32358
 OM ZSI 223 KONNY 13.015 55970
 MOM 1300275884 DE 13.002 75884

MATKA 101329 942 CZ R 037000101329942

OMM ZSI 157 VINGEGAARD JAMAICA ET P 41524-0522
 MM 7352 942 CZ P 037000007352942
 MMM 2677 617 CZ BRIGITA 1446752

Vlastní užitkovost: ve 120d: **218 kg** ve 210d: **346 kg** v 365d: **549 kg** / kříž: **133 cm**
 Přírustek od narození: **1438 g / 106** šourek **0 cm**
 Věk při ZV **446** dní aktuálně k 21.05.14 hmotnost: **628 kg** výška v kříži: **139 cm**

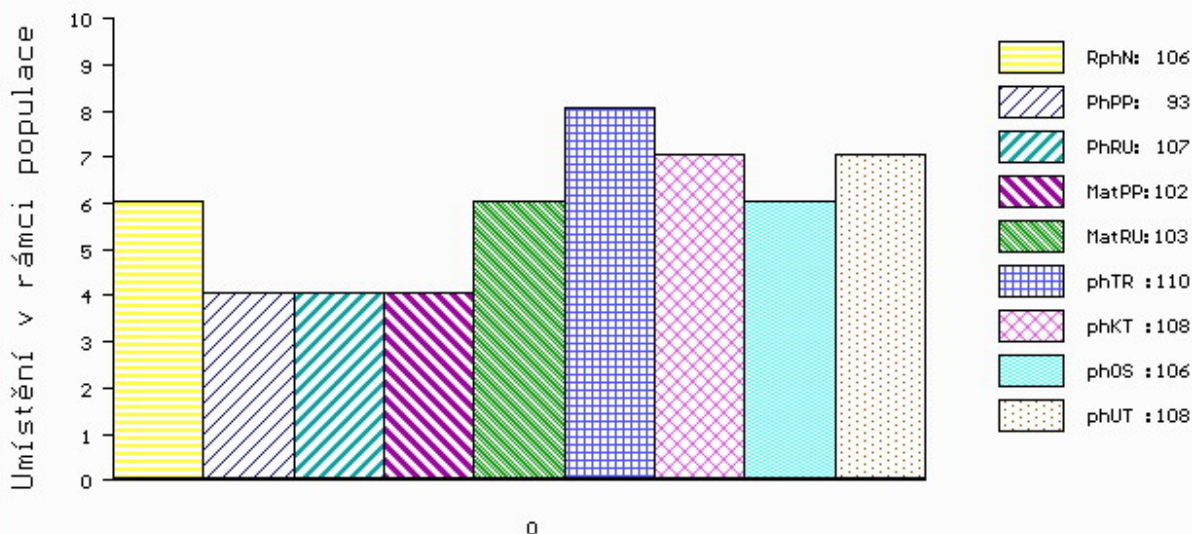
PLEMENNÉ HODNOTY

LINEARNÍ HODNOCENÍ

	pp	ru	pp	ru	TR	KT	OS	UT	Hmot	kříž	TR	KT	OS	UT	CE
BÝK PE	93	107	ME	102	103	110	108	106	108						
MATKA PE	88	114	ME	105	101	105	97	95	97	666 /	150	25	20	15	6 66
OTEC PE	96	91	ME	102	111	98	91	89	89						

HODNOCEN: TR 7 / / 8 KT / / OS / / UT Výsledek:

ÚROVEŇ PLEMENNÝCH HODNOT



č.kat:03 uš.číslo 000556425 042 CZ

Číslo : **556426 042 CZ ZÁKYS Z BĚSNA R** Číslo katalogu 4
 Dat.nar. : 14.04.2013 Plemeno : S100 Masný simentál
 Chovatel : Zemědělská společnost Blšany
 Majitel : Zemědělská společnost Blšany

OOO 267 001 CAMUS BRANDY M029502
 OO ZSI 247 RIVERDALE FIGARO M-44243
 MOO 33482 UK SOLITUDE CHINA GIRL F-33482

OTEC ZSI 693 REKORD Z BĚSNA V 037000528006042
 OMO ZSI 070 GORM PP 87072-0031
 MO 108446 407 CZ P 037000108446407
 MMO 10470 617 CZ R 036617010470

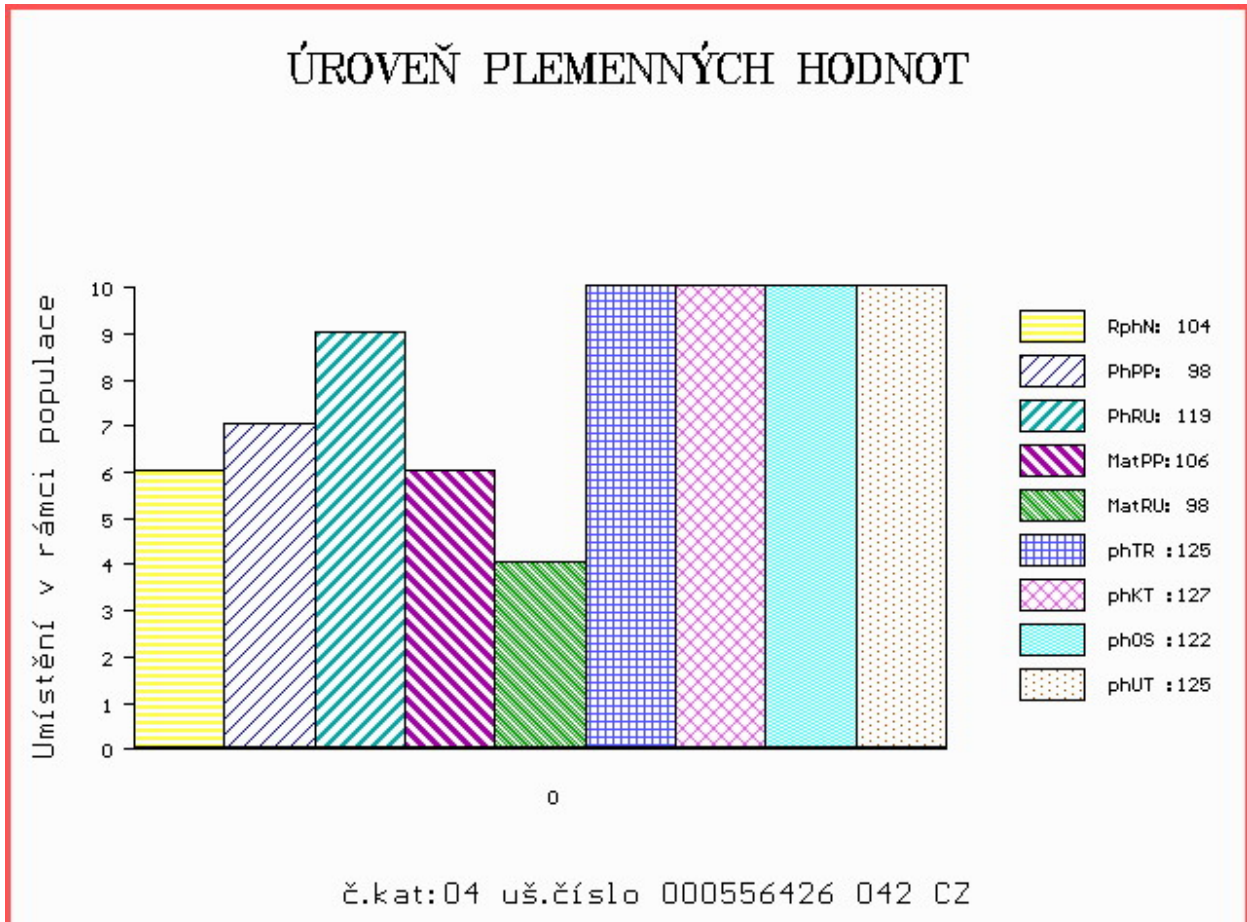
OOM 265 452 KOKO P 13.006 32358
 OM ZSI 223 KONNY 13.015 55970
 MOM 1300275884 DE 13.002 75884

MATKA 101325 942 CZ R 037000101325942
 OMM ZSI 046 FREDLUND INDIANER V 61717-0122
 MM 10445 617 CZ P 036617010445
 MMM 2677 617 CZ BRIGITA 1446752

Vlastní užitkovost: ve 120d: **251 kg** ve 210d: **374 kg** v 365d: **613 kg** / kříž: **138 cm**
 Přírustek od narození: **1585 g / 104** šourek **0 cm**
 Věk při ZV **439** dní aktuálně k 21.05.14 hmotnost: **676 kg** výška v kříži: **144 cm**

PLEMENNÉ HODNOTY										LINEARNÍ HODNOCENÍ							
	pp	ru	pp	ru	TR	KT	OS	UT		Hmot	kříž	TR	KT	OS	UT	CE	
BÝK	PE	98	119	ME	106	98	125	127	122	125							
MATKA	PE	91	113	ME	113	108	109	107	105	107	680	150	23	21	17	6	67
OTEC	PE	105	108	ME	99	95	109	128	128	125							

HODNOCEN: TR 9 / /10 KT / / OS / / UT Výsledek:



Číslo : **556427 042 CZ ZIMÁK Z BĚSNA V** Číslo katalogu 5
 Dat.nar. : 14.04.2013 Plemeno : S100 Masný simentál
 Chovatel : Zemědělská společnost Blšany
 Majitel : Zemědělská společnost Blšany

OOO 267 001 CAMUS BRANDY M029502
 OO ZSI 247 RIVERDALE FIGARO M-44243
 MOO 33482 UK SOLITUDE CHINA GIRL F-33482

OTEC ZSI 693 REKORD Z BĚSNA V 037000528006042

OMO ZSI 070 GORM PP 87072-0031
 MO 108446 407 CZ P 037000108446407
 MMO 10470 617 CZ R 036617010470

OOM ZSI 188 VINGEGAARD ROCKY P 41524-00877
 OM ZSI 412 NOLL Z BĚSNA P 037000102684042
 MOM 105968 407 CZ P 037407105968

MATKA 140327 942 CZ P 037000140327942

OMM ZSI 223 KONNY 13.015 55970
 MM 101350 942 CZ P 037000101350942
 MMM 2686 617 CZ BONA 1444043

Vlastní užitkovost: ve 120d: **222 kg** ve 210d: **365 kg** v 365d: **624 kg** / kříž: **136 cm**
 Přírustek od narození: **1562 g / 104** šourek **0 cm**
 Věk při ZV **439** dní aktuálně k 21.05.14 hmotnost: **666 kg** výška v kříži: **139 cm**

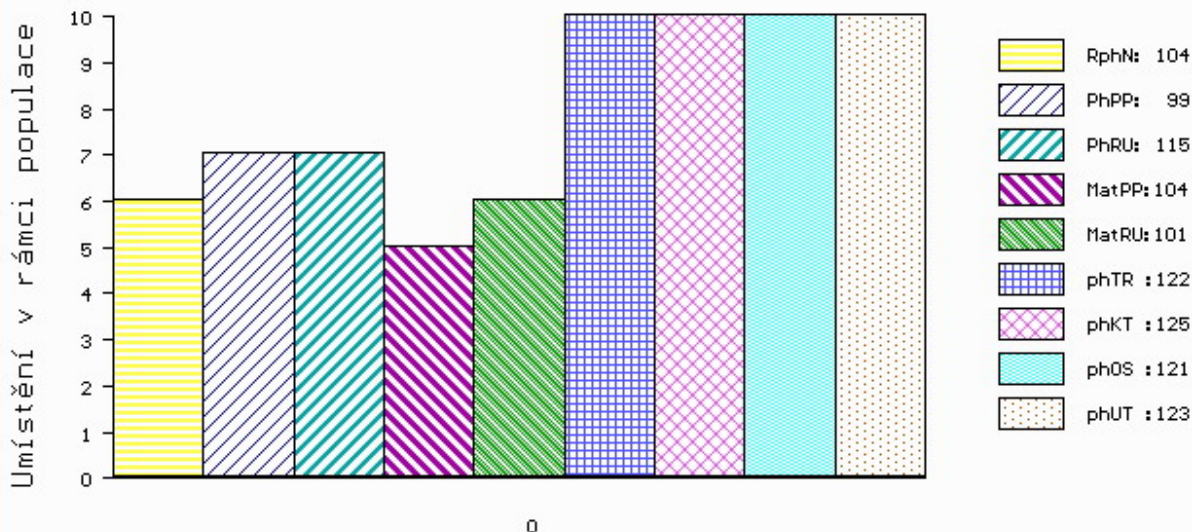
PLEMENNÉ HODNOTY

LINEARNÍ HODNOCENÍ

	pp	ru	ME	pp	ru	TR	KT	OS	UT	Hmot	kříž	TR	KT	OS	UT	CE	
BÝK	PE	99	115	ME	104	101	122	125	121	123							
MATKA	PE	91	107	ME	111	112	101	95	93	93	652	144	22	20	15	6	63
OTEC	PE	105	108	ME	99	95	109	128	128	125							

HODNOCEN: TR 7 / /10 KT / / OS / / UT Výsledek:

ÚROVEŇ PLEMENNÝCH HODNOT



č.kat:05 uš.číslo 000556427 042 CZ

Číslo : **556428 042 CZ ZÁVOD Z BĚSNA V** Číslo katalogu 6
 Dat.nar. : 17.04.2013 Plemeno : S100 Masný simentál
 Chovatel : Zemědělská společnost Blšany
 Majitel : Zemědělská společnost Blšany

OOO ZSI 069 BAR 5 PAYMASTER 1334D P299385-KN
 OO ZSI 188 VINGEGAARD ROCKY P 41524-00877
 MOO 4152400467 DK VINGEGAARD HEIDI ET P 41524-00467

OTEC ZSI 412 NOLL Z BĚSNA P 037000102684042
 OMO ZSI 081 GESTOR 036617004703
 MO 105968 407 CZ P 037407105968
 MMO 2693 617 CZ P 1463552

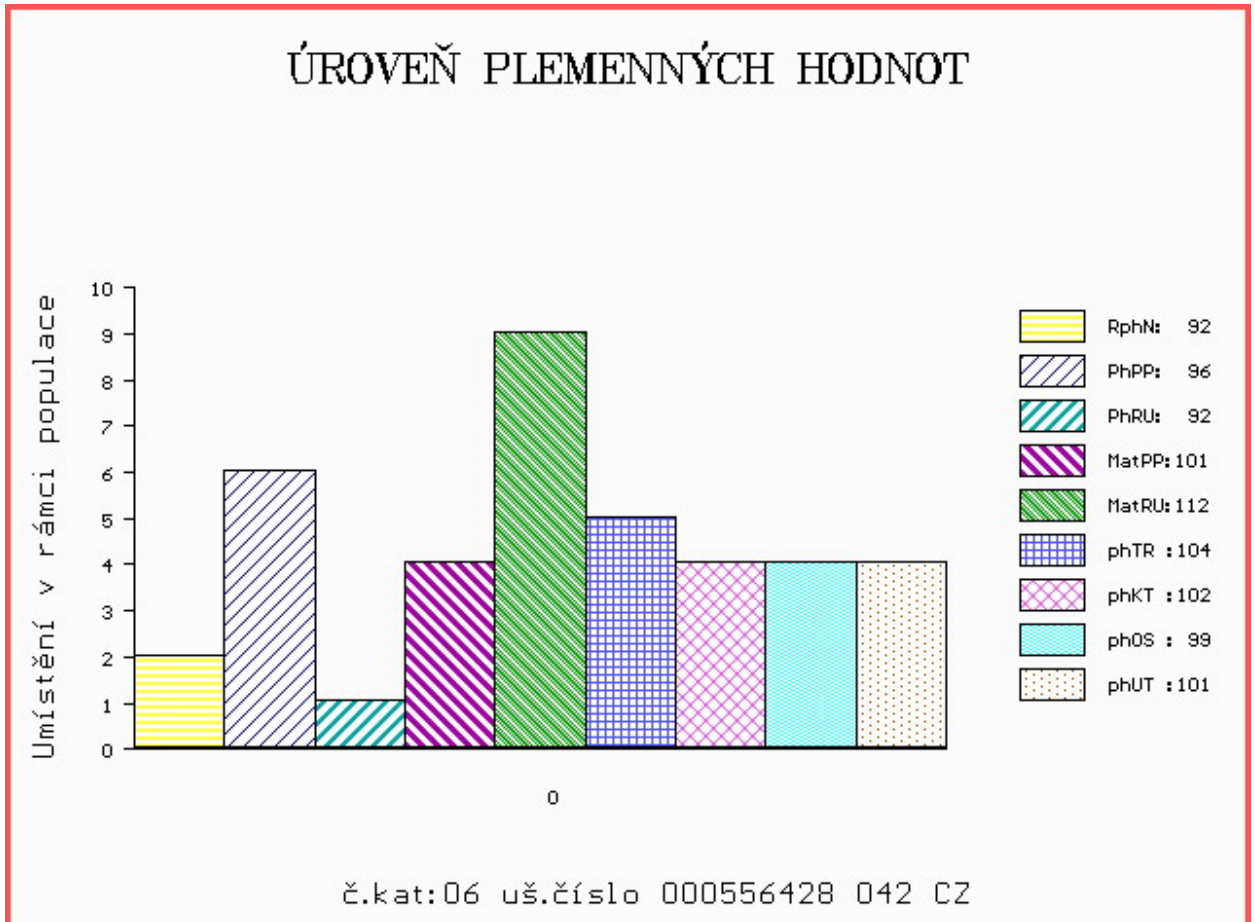
OOM 294 124 HOBRA 860735 13730/76
 OM HOB 001 HO 872376 013733/76
 MOM 25326 214 CZ ALBA 13725/76

MATKA 108447 407 CZ P 037000108447407
 OMM 000 EDINBURG 020608/01PB
 MM 2673 617 CZ BOLIVIE P 1449688
 MMM 0 CILLI 1842186

Vlastní užitkovost: ve 120d: **204 kg** ve 210d: **304 kg** v 365d: **539 kg** / kříž: **133 cm**
 Přírustek od narození: **1398 g / 92** šourek **0 cm**
 Věk při ZV **436** dní aktuálně k 21.05.14 hmotnost: **598 kg** výška v kříži: **140 cm**

PLEMENNÉ HODNOTY										LINEARNÍ HODNOCENÍ						
	pp	ru	pp	ru	TR	KT	OS	UT		Hmot	kříž	TR	KT	OS	UT	CE
BÝK	PE	96	92	ME	101	112	104	102	99	101						
MATKA	PE	92	97	ME	103	114	102	107	106	108	640	141	20	17	15	6 58
OTEC	PE	96	91	ME	102	111	98	91	89	89						

HODNOCEN: TR 7 / / 8 KT / / OS / / UT Výsledek:



Býk vyřazen před základním výběrem

Číslo : **556434 042 CZ ZAMORA Z BĚSNA P** Číslo katalogu 7
 Dat.nar. : 29.04.2013 Plemeno : S100 Masný simentál
 Chovatel : Zemědělská společnost Blšany
 Majitel : Zemědělská společnost Blšany

OOO 267 001 CAMUS BRANDY M029502
 OO ZSI 247 RIVERDALE FIGARO M-44243
 MOO 33482 UK SOLITUDE CHINA GIRL F-33482

OTEC ZSI 693 REKORD Z BĚSNA V 037000528006042
 OMO ZSI 070 GORM PP 87072-0031
 MO 108446 407 CZ P 037000108446407
 MMO 10470 617 CZ R 036617010470

OOM 265 181 MARYWOOD NEW CENTURY P P361342
 OM ZSI 155 OSTERVANG RINGO ET P 86152-00152
 MOM 8735300012 DK OSTERKAER KIRSTEN 87353-00012

MATKA 101314 942 CZ P 037000101314942
 OMM ZSI 081 GESTOR 037617004703
 MM 105971 407 CZ P 037407105971
 MMM 10442 617 CZ P 036617010442

Vlastní užitkovost: ve 120d: **198** kg ve 210d: **301** kg v 365d: **500** kg / kříž: **123** cm
 Přírůstek od narození: **1310** g / **95** šourek **0** cm
 Věk při ZV **424** dní aktuálně k 21.05.14 hmotnost: **544** kg výška v kříži: **126** cm

PLEMENNÉ HODNOTY										LINEARNÍ HODNOCENÍ						
	pp	ru	pp	ru	TR	KT	OS	UT		Hmot	kříž	TR	KT	OS	UT	CE
BÝK	PE	104	100	ME	102	98	98	118	121	117						
MATKA	PE	95	93	ME	109	106	88	103	108	105	604	147	20	18	15	58
OTEC	PE	105	108	ME	99	95	109	128	128	125						

HODNOCEN: TR 1 / / 6 KT / / OS / / UT Výsledek: **před ZV-VT**

