

KATALOG ZÁKLADNÍHO VÝBĚRU
dne 30.06.2014
Habr František ml., SZ, Báňovice
začátek cca 09,00 hod.

Č. k.	Číslo býčka	OTEC st.reg.	DATUM NAROZENÍ	PLEM	HM. kg	KŘ. cm	Přír.od g	nar. RPH	CHOVATEL
1	842760 031 CZ	PMS 142	02.04.13	S100	546	138	1212 g	107	Habr František ml., SZ, Báňovice
2	842763 031 CZ	PMS 142	09.04.13	S100	562	137	1267 g	108	Habr František ml., SZ, Báňovice
3	842765 031 CZ	PMS 142	17.04.13	S100	574	142	1317 g	108	Habr František ml., SZ, Báňovice
4	842770 031 CZ	PMS 142	24.04.13	S100	632	139	1496 g	100	Habr František ml., SZ, Báňovice
5	842773 031 CZ	PMS 142	14.05.13	S100	495	138	1212 g	102	Habr František ml., SZ, Báňovice
6	842777 031 CZ	PMS 142	25.05.13	S100	530	140	1342 g	112	Habr František ml., SZ, Báňovice

Plemenné hodnoty uvedené v katalogu jsou spočítány k 31.3.2014



Termíny výběrů III.turnus - býci narození 1.4.2013 - 30.6.2013

<i>Den</i>	<i>Datum</i>	<i>Začátek *</i>	<i>OPB , chovatel</i>	<i>Ks</i>	<i>Plemena</i>	<i>Dražba</i>
Středa	18.6.2014	9,00	<i>OPB Janovice</i>	4	HE,AA	<i>po skončení ZV</i>
		11,00	<i>Reinold Manfred,Stará Červená Voda</i>	4	MS	<i>x</i>
		13,00	<i>ZD Agroholding Bernartice</i>	2	PI	<i>x</i>
Čtvrtek	19.6.2014	9,00	<i>OPB Osík</i>	54	CH,MS,LI,AA,BA,HE	<i>hodinu po skončení ZV</i>
		17,00	<i>Novotný Milan,Mezihoří</i>	1	PP	
Pátek	20.6.2014	9,00	<i>OPB Benešov</i>	40	CH,MS,LI,AA,BA,PI	<i>hodinu po skončení ZV</i>
		14,00	<i>Družstvo Velký Újezd</i>	1	CH	<i>x</i>
		16,00	<i>VFU Brno ŠZP Nový Jičín</i>	4	LI	<i>x</i>
Sobota	21.6.2014	8,00	<i>Agrochyt s.r.o.Mohelno</i>	4	MS,LI	<i>x</i>
		10,00	<i>Poláková Zdenka,Dolní Libochová</i>	1	MS	<i>x</i>
		11,00	<i>Hatlák Vlastimil,Mezihoří</i>	2	AA	<i>x</i>
		12,00	<i>Statek Habří,a.s.</i>	8	AA	<i>x</i>
		14,00	<i>ZD Pozovice</i>	4	CH	<i>x</i>
		17,00	<i>Dvořák Josef,ing.,Telecí</i>	1	AA	<i>x</i>
Neděle	22.6.2014	9,00	<i>Chmelík L.,Vlčkovice</i>	1	CH	<i>x</i>
		12,00	<i>Farma Kaliště s.r.o.Č.Libchavy</i>	5	LI	<i>x</i>
Pondělí	23.6.2014	9,00	<i>OPB Cunkov</i>	40	AA,LI,CH,BA,SA,BM.PI	<i>hodinu po skončení ZV</i>
		16,00	<i>Heráň Jan,Radič</i>	1	CH	<i>x</i>
		17,00	<i>Převrátíl Jiří,Ing.,Vacíkov</i>	1	CH	<i>x</i>
		18,00	<i>Zobal Vlastimil,Bor u Březnice</i>	1	CH	<i>x</i>
Úterý	24.6.2014	9,00	<i>OPB Cunkov</i>	33	MS,HE	<i>hodinu po skončení ZV</i>
		15,30	<i>Kubík Dušan,Třebčice</i>	1	HE,AA	<i>x</i>
		16,00	<i>Měcholupská zemědělská a.s.</i>	2	CH,MS	<i>x</i>
		17,00	<i>Nejdl Zdeněk,Kvaslice</i>	1	AA	<i>x</i>
		18,00	<i>Karpenková Natalija,Dubský Mlýn</i>	1	BA	<i>x</i>
Středa	25.6.2014	9,00	<i>OPB Kundratice</i>	24	MS,LI,CH,AA	<i>hodinu po skončení ZV</i>
			<i>Zatloukal ,V,Dvorce</i>	8	CH,MS	<i>x</i>
		16,00	<i>Vacík Václav,Roupov</i>	1	GA	<i>x</i>
		17,00	<i>Nováková Hana,Sirá</i>	2	CH	<i>x</i>
Čtvrtek	26.6.2014	8,00	<i>Šuranský Jaroslav,Otín,Planá u M.L.</i>	2	MS	<i>x</i>
		10,00	<i>Chlupáčková Hana,Ing.,Ležnice</i>	2	MS	<i>x</i>
		11,00	<i>Vaňousek Vladimír,farma Javorná</i>	4	SA	<i>x</i>
		13,00	<i>Vörös Alojz ing.,SHR,Pelhřimov</i>	1	GS	<i>x</i>
		16,00	<i>Nečtinská zemědělská a.s.</i>	6	LI	<i>x</i>
Pátek	27.6.2014	9,00	<i>Zemědělská společnost Blšany</i>	7	MS	<i>x</i>
		11,00	<i>Šilhanová Marie,Nová Ves</i>	1	MS	<i>x</i>
		13,00	<i>Šr'astný Antonín,SZ,Vědlice</i>	3	BA	<i>x</i>
		16,00	<i>Hromas Jan,Stvolínky</i>	1	AA	<i>x</i>
Sobota	28.6.2014	10,00	<i>Dolňácko a.s.Hluk</i>	2	BA	<i>x</i>
Neděle	29.6.2014	<i>x</i>	<i>x</i>	<i>x</i>	<i>x</i>	<i>x</i>
Pondělí	30.6.2014	8,00	<i>Marek Petr,Častonín</i>	1	BA	<i>x</i>
		9,00	<i>Habr František ml.,SZ,Báňovice</i>	6	MS	<i>x</i>
		11,00	<i>Egert Jiří,ing.,Lomnice n.Lužnici</i>	1	AA	<i>x</i>
		12,30	<i>Tájek Jaroslav,Zvíkov</i>	2	CH	<i>x</i>
		13,30	<i>Placanda Jakub,Křenovice</i>	1	MS	<i>x</i>
		15,00	<i>Farka Martin,Todně</i>	4	LI	<i>x</i>
		17,00	<i>Lepša Vladimír,Pěčín</i>	9	AA,MS	<i>x</i>
Úterý	1.7.2014	9,00	<i>ZD Brloh</i>	11	AA,MS	<i>x</i>
		13,00	<i>Valenta Petr,Budyně</i>	1	MS	<i>x</i>
		14,30	<i>PLEMCHOV Strašice, a.s.</i>	4	LI,PP	<i>x</i>
		15,30	<i>Diviš Miroslav,Láz</i>	1	LI	<i>x</i>
		16,30	<i>Maletická farma s.r.o.</i>	1	LI	<i>x</i>

Vysvětlivky ke zkratkám ve jménech v katalogu :

- ET - býček narozen po embryotrasferu
RED - zbarvení red angus
P,V - bezrohý / volný roh - heterozygot (MS,CH,LI,BA)
PP - bezrohý – homozygot stanoveno testem DNA (MS,CH,LI,BA)
R - rohatý (MS)
+/- - homozygot s alelami způsobujícími běžné osvalení (GS)
+/MH - heterozygot s jednou alelou podmiňující dvojí osvalení (GS)
MH/MH - homozygot - obě alely podmiňující dvojí osvalení (GS – oddíl „B“ PK)

U matek plemene BA

Třída	Výška kříž (cm)	Hmotnost (kg)	RPH přímý efekt	RPH mat. efekt	RPH osvalení
SE	147 a více	800 a více	105 a vic	103 a vic	103 a vic
EC	147 a více	800 a více	105 a vic	pod 103	103 a vic
EM	147 a více	800 a více	pod 105	103 a vic	pod 103
CM	pod 147	pod 800	105 a vic	103 a vic	103 a vic
C1	pod 147	pod 800	105 a vic	pod 103	103 a vic
M1	pod 147	pod 800	pod 105	103 a vic	pod 103

Popisky grafu úrovně plemenných hodnot

Jednotlivé plemenné hodnoty jsou rozděleny do pásem na základě výpočtu kvantilu normálního rozložení, které udávají, jak si konkrétní jedinec stojí v porovnání s průměrem populace plemenných býčků odchovaných v období 2009 - 2014.

pásma	Pozice býka v rámci populace	zkratka	Popis údaje v grafu
10	býk patří hodnotou RPH do 10 % nejlepších býků v daném ukazateli	<i>RphT</i>	RPH pro přírůstek v testu
9	býk patří hodnotou RPH do 20 % nejlepších býků v daném ukazateli	<i>RphN</i>	RPH pro životní přírůstek
8	býk patří hodnotou RPH do 30 % nejlepších býků v daném ukazateli	<i>RpPP</i>	RPH pro přímý efekt porody
7	býk patří hodnotou RPH do 40 % nejlepších býků v daném ukazateli	<i>RpRU</i>	RPH pro přímý efekt růst
6	býk patří hodnotou RPH do 50 % nejlepších býků v daném ukazateli	<i>MatPP</i>	RPH pro maternální efekt porody
5	býk patří hodnotou RPH do průměru býků v daném ukazateli	<i>MatRU</i>	RPH pro maternální efekt růst
4	býk patří hodnotou RPH do 60 % nejlepších býků v daném ukazateli	<i>phTR</i>	RPH pro lineární hodnocení těl. rámec
3	býk patří hodnotou RPH do 70 % nejlepších býků v daném ukazateli	<i>phKT</i>	RPH pro lineární hodnocení kap. těla
2	býk patří hodnotou RPH do 80 % nejlepších býků v daném ukazateli	<i>phOS</i>	RPH pro lineární hodnocení osvalení
1	býk patří hodnotou RPH do 90 % nejlepších býků v daném ukazateli	<i>phUT</i>	RPH pro lineární hodnocení užit. typ

Hlavní selekční kritéria pro výběr do plemnitby na OPB a odchovu u chovatele

Hlavním selekčním kritériem bude pouze lineární hodnocení při základním výběru.

Důvody vyřazení před základním výběrem

- hodnocení tělesného rámce (1,2,3 body dle parametrů daného plemene)
- hodnocení bodů za hmotnost v 365 dnech (1,2,3 body dle parametrů daného plemene)
- nepředvedení býka k základnímu výběru na ohlávce nebo na vodící tyči
- na základě rozhodnutí majitele býka o jeho vyřazení
- zdravotní důvody (displazie varlat, apod.)

Důvody vyřazení při základním výběrem

- hodnocení délky těla (1,2,3 body dle parametrů daného plemene)
- hodnocení ukazatelů kapacity těla (1,2,3 body dle parametrů daného plemene)
- hodnocení ukazatelů osvalení (1,2,3 body dle parametrů daného plemene)
- hodnocení užitkové typu (1,2,3 body dle parametrů daného plemene)
- závažné vady exteriéru při základním výběru
- neodpovídající funkčnost končetin při základním výběru
- zdravotní důvody (displazie varlat, apod.)

Reklamační řád pro základní výběry býků

Majitel odchovávaného býčka má právo podat reklamaci proti rozhodnutí výběrové komise (ČSCHMS). Tato reklamační může mít písemnou nebo ústní formu. Po skončení základního výběru býků vyzve předseda výběrové komise k podání případných protestů (reklamací). Reklamační se podává nejpozději do 60-ti minut od výzvy předsedy výběrové komise. Reklamační se podává předsedovi výběrové komise. Jménem majitele býka může jednat také zástupce OPB. Po vznesení reklamační následuje nové předvedení býka. Reklamační je podmíněna složením nevratné kauce 1000 Kč, přičemž polovina z této částky je určena pro provozovatele OPB a polovina pro ČSCHMS. Tato kauce musí být složena okamžitě v hotovosti v době podání reklamační předsedovi výběrové komise.

V případě shodného verdiktu výběrové komise a majitele býka je platný tento shodný verdikt.

V případě neshody mezi verdiktem výběrové komise a majitelem býka bude proveden nový základní výběr. Provedení nového základního výběru je podmíněno složením kauce 5000 Kč za každého reklamovaného býka. Kauce se skládá na účet ČSCHMS nejpozději do 10-ti kalendářních dnů ode dne provedení základního výběru. V případě, že nebudou peníze připsány na účet v daném termínu, platí původní verdikt výběrové komise a reklamační se dále neřeší. Nový základní výběr se uskuteční do 30-ti dnů od sporného výběru na místě, kde byla podána reklamační, pokud se obě strany nedohodnou jinak. Většinové složení komise nesmí být totožné se složením komise, která vynesla sporný verdikt. O složení komise rozhoduje ČSCHMS po dohodě s příslušným chovatelským klubem a Radou PK daného plemene. O závěru nového základního výběru je sepsán nový výběrový protokol. Proti tomuto rozhodnutí se již nelze dále odvolat. V případě, že je potvrzeno původní rozhodnutí výběrové komise, propadá kauce ve prospěch ČSCHMS, v opačném případě se vrací majiteli býka do 10-ti kalendářních dní od provedení nového základního výběru. Náklady spojené s novým základním výběrem nese strana, která při svém rozhodnutí či jednání nebyla v právu.

V každém případě se o reklamaci vede písemný zápis. Rozhodnutí výběrové komise se váže ke konkrétnímu zvířeti v konkrétním čase a není možno se na něj odvolávat v případných následných sporech. Schváleno výborem ČSCHMS dne 21.3.2006 v Hradištku pod Medníkem, změny schváleny VČS dne 6.9.2007.



Sekretariát: ČSCHMS Praha Těšnov 17 11705 Praha 1 Mobil : +420 724 007 860 Telefon : +420 221 812 865 E-mail : info@cschms.cz	Ředitel PK <i>Kopecký Jan</i> Osík 201 569 67 Osík u Litomyšle Mobil : +420 724 007 862 Telefon : +420 461 612 809 E-mail : kopeccky@cschms.cz	Adresa PK <i>Stará Anna</i> Osvoboditelů 35/9 410 02 Lovosice Mobil : +420 724 073 641 E-mail : stara@cschms.cz
---	--	---

Číslo : **842760 031 CZ ZEVLOUN FHB V** Číslo katalogu 1
 Dat.nar. : 02.04.2013 Plemeno : S100 Masný simentál
 Chovatel : Habr František ml.,SZ,Báňovice
 Majitel : Habr František ml.,SZ,Báňovice

OOO 269 782 OMORGA PRINCE R M060676
 OO ZSI 564 VINGEGAARD COLORADO P 41524-01200
 MOO 4152400724 DK VINGEGAARD NANNA ET P 41524-00724

OTEC PMS 142 TIS VODŇANSKÝ P 145000624452031

OMO ZSI 188 VINGEGAARD ROCKY P 41524-00877
 MO 41084 931 CZ MADAM VODŇANSKÁ P 145000041084931
 MMO 110751 207 CZ CHARITA VODŇANSKÁ P 145207110751

OOM ZSI 215 VINGEGAARD SIRIUS PP 41524-00909
 OM SIP 468 MOGUL POLFIN P 339000019021072
 MOM 11975 617 CZ HOUSTON 134617011975

MATKA 239322 931 CZ P 372000239322931

OMM ZSI 013 SHAWEST LEGEND 1A P237580
 MM 31238 931 CZ P 372000031238931
 MMM 142773 203 CZ R 067203142773

Vlastní užitkovost: ve 120d: **180 kg** ve 210d: **298 kg** v 365d: **470 kg** / kříž: **135 cm**
 Přírustek od narození: **1212 g / 107** šourek **0 cm**
 Věk při ZV **454** dní aktuálně k 26.05.14 hmotnost: **546 kg** výška v kříži: **138 cm**

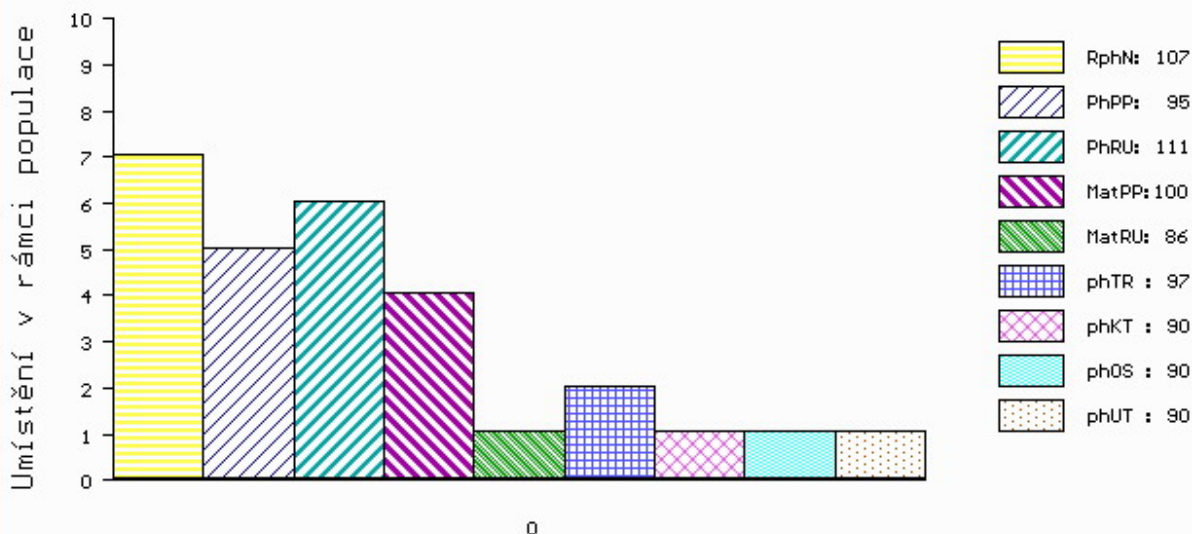
PLEMENNÉ HODNOTY

LINEARNÍ HODNOCENÍ

	pp	ru	pp	ru	TR	KT	OS	UT	Hmot	kříž	TR	KT	OS	UT	CE		
BÝK	PE	95	111	ME	100	86	97	90	90	90							
MATKA	PE	98	110	ME	110	79	103	90	88	90	706	144	24	21	19	7	71
OTEC	PE	88	112	ME	94	102	107	107	107	107							

HODNOCEN: TR 6 / / 4 KT / / OS / / UT Výsledek:

ÚROVEŇ PLEMENNÝCH HODNOT



č.kat:01 uš.číslo 000842760 031 CZ

Číslo : **842763 031 CZ ZAZU FHB P** Číslo katalogu 2
 Dat.nar. : 09.04.2013 Plemeno : S100 Masný simentál
 Chovatel : Habr František ml.,SZ,Báňovice
 Majitel : Habr František ml.,SZ,Báňovice

OOO 269 782 OMORGA PRINCE R M060676
 OO ZSI 564 VINGEGAARD COLORADO P 41524-01200
 MOO 4152400724 DK VINGEGAARD NANNA ET P 41524-00724

OTEC PMS 142 TIS VODŇANSKÝ P 145000624452031

OMO ZSI 188 VINGEGAARD ROCKY P 41524-00877
 MO 41084 931 CZ MADAM VODŇANSKÁ P 145000041084931
 MMO 110751 207 CZ CHARITA VODŇANSKÁ P 145207110751

OOM ZSI 215 VINGEGAARD SIRIUS PP 41524-00909
 OM SIP 468 MOGUL POLFIN P 339000019021072
 MOM 11975 617 CZ HOUSTON 134617011975

MATKA 372380 931 CZ P 372000372380931

OMM ZSI 164 JANÍK 140587117346
 MM 31242 931 CZ P 372000031242931
 MMM 18451 203 CZ R 067000018451203

Vlastní užitkovost:ve 120d: **189** kg ve 210d: **303** kg v 365d: **503** kg / kříž: **136** cm
 Přírustek od narození: **1267** g / 108 šourek 0 cm
 Věk při ZV **447** dní aktuálně k 26.05.14 hmotnost: **562** kg výška v kříži: **137** cm

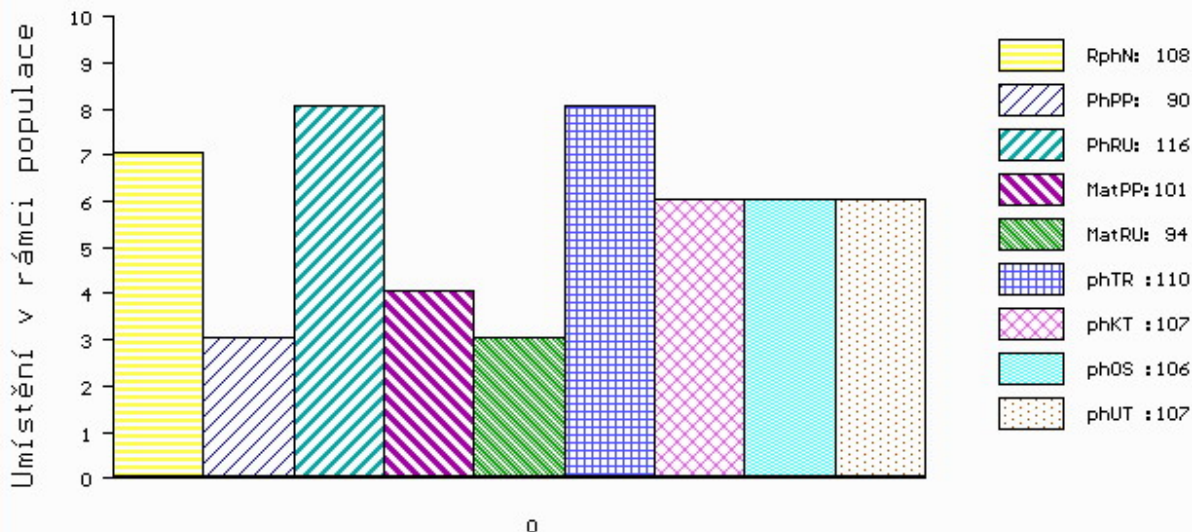
PLEMENNÉ HODNOTY

LINEARNÍ HODNOCENÍ

	pp	ru	pp	ru	TR	KT	OS	UT	Hmot	kříž	TR	KT	OS	UT	CE		
BÝK	PE	90	116	ME	101	94	110	107	106	107							
MATKA	PE	92	119	ME	110	92	110	106	103	106	702	142	22	20	16	6	64
OTEC	PE	88	112	ME	94	102	107	107	107	107							

HODNOCEN: TR 6 / / 6 KT / / OS / / UT Výsledek:

ÚROVEŇ PLEMENNÝCH HODNOT



č.kat:02 uš.číslo 000842763 031 CZ

Číslo : **842765 031 CZ ZEVYR FHB V** Číslo katalogu 3
 Dat.nar. : 17.04.2013 Plemeno : S100 Masný simentál
 Chovatel : Habr František ml.,SZ,Báňovice
 Majitel : Habr František ml.,SZ,Báňovice

OOO 269 782 OMORGA PRINCE R M060676
 OO ZSI 564 VINGEGAARD COLORADO P 41524-01200
 MOO 4152400724 DK VINGEGAARD NANNA ET P 41524-00724

OTEC PMS 142 TIS VODŇANSKÝ P 145000624452031

OMO ZSI 188 VINGEGAARD ROCKY P 41524-00877
 MO 41084 931 CZ MADAM VODŇANSKÁ P 145000041084931
 MMO 110751 207 CZ CHARITA VODŇANSKÁ P 145207110751

OOM ZSI 095 HILLARY P 14.002 71905
 OM ZSI 164 JANÍK 140587117346
 MOM 570 617 CZ GÓJA UNICHOV R 140617000570

MATKA 168852 931 CZ R 372000168852931

OMM SIP 102 HARDY 092617004099
 MM 123111 203 CZ R 067203123111
 MMM 10502 617 CZ P 067617010502

Vlastní užitkovost:ve 120d: **201 kg** ve 210d: **325 kg** v 365d: **547 kg** / kříž: **137 cm**
 Přírustek od narození: **1317 g / 108** šourek **0 cm**
 Věk při ZV **439** dní aktuálně k 26.05.14 hmotnost: **574 kg** výška v kříži: **142 cm**

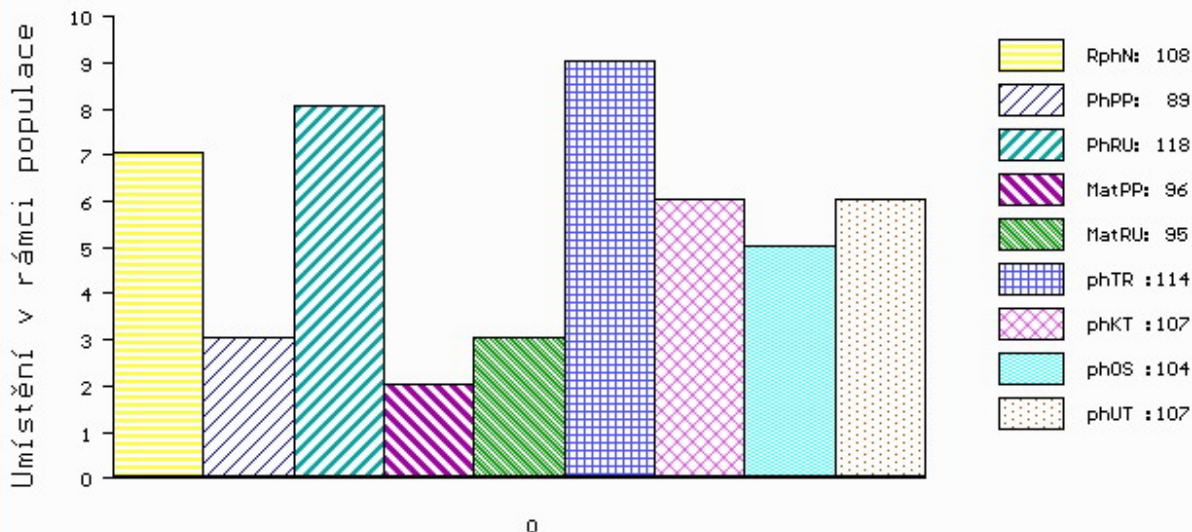
PLEMENNÉ HODNOTY

LINEARNÍ HODNOCENÍ

	pp	ru	ME	pp	ru	TR	KT	OS	UT	Hmot	kříž	TR	KT	OS	UT	CE
BÝK	PE	89	118	ME	96	95	114	107	104	107						
MATKA	PE	93	115	ME	100	95	102	91	87	90	660	152	26	24	20	8 78
OTEC	PE	88	112	ME	94	102	107	107	107	107						

HODNOCEN: TR 8 / / 8 KT / / OS / / UT Výsledek:

ÚROVEŇ PLEMENNÝCH HODNOT



č.kat:03 uš.číslo 000842765 031 CZ

Číslo : **842770 031 CZ ZLIVAN FHB P** Číslo katalogu 4
 Dat.nar. : 24.04.2013 Plemeno : S100 Masný simentál
 Chovatel : Habr František ml.,SZ,Báňovice
 Majitel : Habr František ml.,SZ,Báňovice

OOO 269 782 OMORGA PRINCE R M060676
 OO ZSI 564 VINGEGAARD COLORADO P 41524-01200
 MOO 4152400724 DK VINGEGAARD NANNA ET P 41524-00724

OTEC PMS 142 TIS VODŇANSKÝ P 145000624452031

OMO ZSI 188 VINGEGAARD ROCKY P 41524-00877
 MO 41084 931 CZ MADAM VODŇANSKÁ P 145000041084931
 MMO 110751 207 CZ CHARITA VODŇANSKÁ P 145207110751

OOM ZSI 095 HILLARY P 14.002 71905
 OM ZSI 178 JIŘÍK VODŇANSKÝ P 145287117144
 MOM 23516 267 CZ MS BCM STAR 63D P PG368350

MATKA 330871 931 CZ P 372000330871931

OMM ZSI 155 OSTERVANG RINGO ET P 86152-00152
 MM 168846 931 CZ P 372000168846931
 MMM 132764 203 CZ R 067203132764

Vlastní užitkovost: ve 120d: **192 kg** ve 210d: **308 kg** v 365d: **580 kg** / kříž: **134 cm**
 Přírustek od narození: **1496 g / 100** šourek **0 cm**
 Věk při ZV **432** dní aktuálně k 26.05.14 hmotnost: **632 kg** výška v kříži: **139 cm**

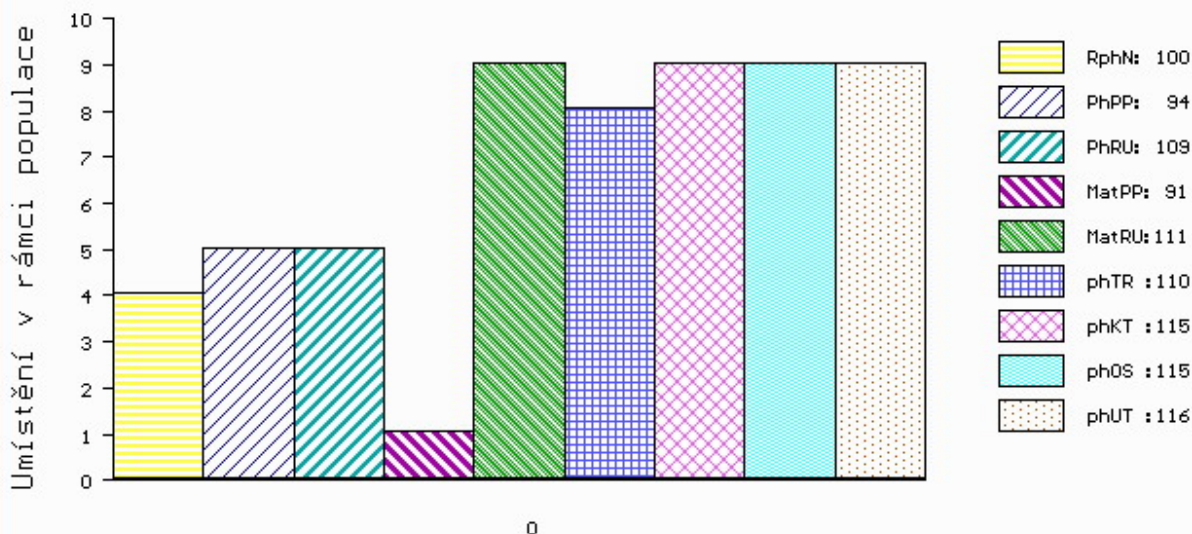
PLEMENNÉ HODNOTY

LINEARNÍ HODNOCENÍ

	pp	ru	ME	pp	ru	TR	KT	OS	UT	Hmot	kříž	TR	KT	OS	UT	CE
BÝK	PE	94	109	ME	91	111	110	115	115	116						
MATKA	PE	93	108	ME	93	119	106	106	107	109	762 /	148	27	22	21	8 78
OTEC	PE	88	112	ME	94	102	107	107	107	107						

HODNOCEN: TR 7 / / 9 KT / / OS / / UT Výsledek:

ÚROVEŇ PLEMENNÝCH HODNOT



č.kat:04 uš.číslo 000842770 031 CZ

Číslo : **842773 031 CZ ZPYT FHB P** Číslo katalogu 5
 Dat.nar. : 14.05.2013 Plemeno : S100 Masný simentál
 Chovatel : Habr František ml.,SZ,Báňovice
 Majitel : Habr František ml.,SZ,Báňovice

OOO 269 782 OMORGA PRINCE R M060676
 OO ZSI 564 VINGEGAARD COLORADO P 41524-01200
 MOO 4152400724 DK VINGEGAARD NANNA ET P 41524-00724

OTEC PMS 142 TIS VODŇANSKÝ P 145000624452031

OMO ZSI 188 VINGEGAARD ROCKY P 41524-00877
 MO 41084 931 CZ MADAM VODŇANSKÁ P 145000041084931
 MMO 110751 207 CZ CHARITA VODŇANSKÁ P 145207110751

OOM 267 857 DOVEFIELDS GALLANT M045537
 OM ZSI 492 LYKKE COLUMBUS P 41344-00386
 MOM 4134400294 DK LYKKE ULUPULU P 41344-00294

MATKA 372368 931 CZ 372000372368931

OMM 000 MAGNET 112 423 344
 MM 665 617 CZ ELIS R 793 671 533
 MMM 0 ELFI 880 539 732

Vlastní užitkovost: ve 120d: **190 kg** ve 210d: **305 kg** v 365d: **481 kg** / kříž: **138 cm**
 Přírustek od narození: **1212 g / 102** šourek **0 cm**
 Věk při ZV **412** dní aktuálně k 26.05.14 hmotnost: **495 kg** výška v kříži: **138 cm**

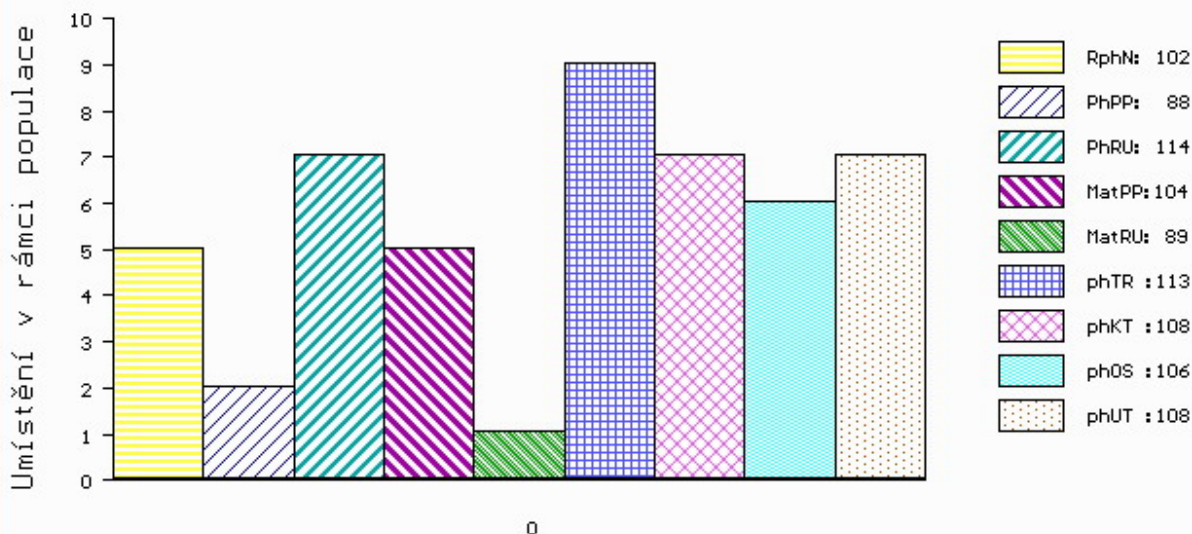
PLEMENNÉ HODNOTY

LINEARNÍ HODNOCENÍ

	pp	ru	ME	pp	ru	TR	KT	OS	UT	Hmot	kříž	TR	KT	OS	UT	CE	
BÝK	PE	88	114	ME	104	89	113	108	106	108							
MATKA	PE	89	109	ME	116	86	103	97	96	97	690	143	21	19	19	7	66
OTEC	PE	88	112	ME	94	102	107	107	107	107							

HODNOCEN: TR 7 / / 5 KT / / OS / / UT Výsledek:

ÚROVEŇ PLEMENNÝCH HODNOT



č.kat:05 uš.číslo 000842773 031 CZ

Číslo : **842777 031 CZ ZBUZEK FHB P** Číslo katalogu 6
 Dat.nar. : 25.05.2013 Plemeno : S100 Masný simentál
 Chovatel : Habr František ml.,SZ,Báňovice
 Majitel : Habr František ml.,SZ,Báňovice

OOO 269 782 OMORGA PRINCE R M060676
 OO ZSI 564 VINGEGAARD COLORADO P 41524-01200
 MOO 4152400724 DK VINGEGAARD NANNA ET P 41524-00724

OTEC PMS 142 TIS VODŇANSKÝ P 145000624452031
 OMO ZSI 188 VINGEGAARD ROCKY P 41524-00877
 MO 41084 931 CZ MADAM VODŇANSKÁ P 145000041084931
 MMO 110751 207 CZ CHARITA VODŇANSKÁ P 145207110751

OOM ZSI 215 VINGEGAARD SIRIUS PP 41524-00909
 OM SIP 468 MOGUL POLFIN P 339000019021072
 MOM 11975 617 CZ HOUSTON 134617011975

MATKA 288217 931 CZ P 372000288217931
 OMM SIP 192 CHERKUL R 140587111357
 MM 142784 203 CZ R 067000142784203
 MMM 107757 203 CZ P 067203107757

Vlastní užitkovost:ve 120d: **221 kg** ve 210d: **324 kg** v 365d: **529 kg** / kříž: **140 cm**
 Přírustek od narození: **1342 g** / **112** šourek **0 cm**
 Věk při ZV **401** dní aktuálně k 26.05.14 hmotnost: **530 kg** výška v kříži: **140 cm**

PLEMENNÉ HODNOTY										LINEARNÍ HODNOCENÍ								
	pp	ru	pp	ru	TR	KT	OS	UT		Hmot	kříž	TR	KT	OS	UT	CE		
BÝK	PE	89	123	ME	102	94	120	113	109	113								
MATKA	PE	92	126	ME	110	94	119	109	103	108	694	/	148	27	24	20	8	79
OTEC	PE	88	112	ME	94	102	107	107	107	107								

HODNOCEN: TR 8 / / 7 KT / / OS / / UT Výsledek:

