

# KATALOG ZÁKLADNÍHO VÝBĚRU

dne 30.06.2014

Lepša Vladimír, Pěčín

začátek cca 17,00 hod.

Č. k.	Číslo býčka	OTEC st.reg.	DATUM NAROZENÍ	PLEM	HM. kg	KŘ. cm	Přír. g	od RPH	nar.	CHOVATEL
1	817447	031 CZ ZAA 679	03.04.13	G100	680	136	1561	g	113	Lepša Vladimír, Pěčín
2	817449	031 CZ ZAA 572	21.05.13	G100	618	136	1602	g	95	Lepša Vladimír, Pěčín
3	855102	031 CZ PAA 275	24.05.13	G100	582	137	1512	g	108	Lepša Vladimír, Pěčín
4	855103	031 CZ PAA 275	25.05.13	G100	568	130	1481	g	103	Lepša Vladimír, Pěčín
5	855104	031 CZ ZAA 572	25.05.13	G100	532	133	1381	g	102	Lepša Vladimír, Pěčín
6	855108	031 CZ PAA 275	15.06.13	G100	466	129	1274	g	106	Lepša Vladimír, Pěčín
7	855109	031 CZ ZAA 679	16.06.13	G100	528	130	1459	g	103	Lepša Vladimír, Pěčín
8	855110	031 CZ ZAA 572	25.06.13	G100	534	133	1517	g	107	Lepša Vladimír, Pěčín
9	855105	031 CZ ZSI 762	11.06.13	S100	608	139	1656	g	109	Lepša Vladimír, Pěčín

Plemenné hodnoty uvedené v katalogu jsou spočítány k 31.3.2014



**Termíny výběrů III.turnus - býci narození 1.4.2013 - 30.6.2013**

<i>Den</i>	<i>Datum</i>	<i>Začátek *</i>	<i>OPB , chovatel</i>	<i>Ks</i>	<i>Plemena</i>	<i>Dražba</i>
Středa	18.6.2014	9,00	<i>OPB Janovice</i>	4	HE,AA	<i>po skončení ZV</i>
		11,00	<i>Reinold Manfred,Stará Červená Voda</i>	4	MS	<i>x</i>
		13,00	<i>ZD Agroholding Bernartice</i>	2	PI	<i>x</i>
Čtvrtek	19.6.2014	9,00	<i>OPB Osík</i>	54	CH,MS,LI,AA,BA,HE	<i>hodinu po skončení ZV</i>
		17,00	<i>Novotný Milan,Mezihoří</i>	1	PP	
Pátek	20.6.2014	9,00	<i>OPB Benešov</i>	40	CH,MS,LI,AA,BA,PI	<i>hodinu po skončení ZV</i>
		14,00	<i>Družstvo Velký Újezd</i>	1	CH	<i>x</i>
		16,00	<i>VFU Brno ŠZP Nový Jičín</i>	4	LI	<i>x</i>
Sobota	21.6.2014	8,00	<i>Agrochyt s.r.o.Mohelno</i>	4	MS,LI	<i>x</i>
		10,00	<i>Poláková Zdenka,Dolní Libochová</i>	1	MS	<i>x</i>
		11,00	<i>Hatlák Vlastimil,Mezihoří</i>	2	AA	<i>x</i>
		12,00	<i>Statek Habří,a.s.</i>	8	AA	<i>x</i>
		14,00	<i>ZD Pozovice</i>	4	CH	<i>x</i>
		17,00	<i>Dvořák Josef,ing.,Telecí</i>	1	AA	<i>x</i>
Neděle	22.6.2014	9,00	<i>Chmelík L.,Vlčkovice</i>	1	CH	<i>x</i>
		12,00	<i>Farma Kaliště s.r.o.Č.Libchavy</i>	5	LI	<i>x</i>
Pondělí	23.6.2014	9,00	<i>OPB Cunkov</i>	40	AA,LI,CH,BA,SA,BM.PI	<i>hodinu po skončení ZV</i>
		16,00	<i>Heráň Jan,Radič</i>	1	CH	<i>x</i>
		17,00	<i>Převrátíl Jiří,Ing.,Vacíkov</i>	1	CH	<i>x</i>
		18,00	<i>Zobal Vlastimil,Bor u Březnice</i>	1	CH	<i>x</i>
Úterý	24.6.2014	9,00	<i>OPB Cunkov</i>	33	MS,HE	<i>hodinu po skončení ZV</i>
		15,30	<i>Kubík Dušan,Třebčice</i>	1	HE,AA	<i>x</i>
		16,00	<i>Měcholupská zemědělská a.s.</i>	2	CH,MS	<i>x</i>
		17,00	<i>Nejdl Zdeněk,Kvaslice</i>	1	AA	<i>x</i>
		18,00	<i>Karpenková Natalija,Dubský Mlýn</i>	1	BA	<i>x</i>
Středa	25.6.2014	9,00	<i>OPB Kundratice</i>	24	MS,LI,CH,AA	<i>hodinu po skončení ZV</i>
			<i>Zatloukal ,V,Dvorce</i>	8	CH,MS	<i>x</i>
		16,00	<i>Vacík Václav,Roupov</i>	1	GA	<i>x</i>
		17,00	<i>Nováková Hana,Sirá</i>	2	CH	<i>x</i>
Čtvrtek	26.6.2014	8,00	<i>Šuranský Jaroslav,Otín,Planá u M.L.</i>	2	MS	<i>x</i>
		10,00	<i>Chlupáčková Hana,Ing.,Ležnice</i>	2	MS	<i>x</i>
		11,00	<i>Vaňousek Vladimír,farma Javorná</i>	4	SA	<i>x</i>
		13,00	<i>Vörös Alojz ing.,SHR,Pelhřimov</i>	1	GS	<i>x</i>
		16,00	<i>Nečtinská zemědělská a.s.</i>	6	LI	<i>x</i>
Pátek	27.6.2014	9,00	<i>Zemědělská společnost Blšany</i>	7	MS	<i>x</i>
		11,00	<i>Šilhanová Marie,Nová Ves</i>	1	MS	<i>x</i>
		13,00	<i>Šr'astný Antonín,SZ,Vědlice</i>	3	BA	<i>x</i>
		16,00	<i>Hromas Jan,Stvolínky</i>	1	AA	<i>x</i>
Sobota	28.6.2014	10,00	<i>Dolňácko a.s.Hluk</i>	2	BA	<i>x</i>
Neděle	29.6.2014	<i>x</i>	<i>x</i>	<i>x</i>	<i>x</i>	<i>x</i>
Pondělí	30.6.2014	8,00	<i>Marek Petr,Častonín</i>	1	BA	<i>x</i>
		9,00	<i>Habr František ml.,SZ,Báňovice</i>	6	MS	<i>x</i>
		11,00	<i>Egert Jiří,ing.,Lomnice n.Lužnicí</i>	1	AA	<i>x</i>
		12,30	<i>Tájek Jaroslav,Zvíkov</i>	2	CH	<i>x</i>
		13,30	<i>Placanda Jakub,Křenovice</i>	1	MS	<i>x</i>
		15,00	<i>Farka Martin,Todně</i>	4	LI	<i>x</i>
		17,00	<i>Lepša Vladimír,Pěčín</i>	9	AA,MS	<i>x</i>
Úterý	1.7.2014	9,00	<i>ZD Brloh</i>	11	AA,MS	<i>x</i>
		13,00	<i>Valenta Petr,Budyně</i>	1	MS	<i>x</i>
		14,30	<i>PLEMCHOV Strašice, a.s.</i>	4	LI,PP	<i>x</i>
		15,30	<i>Diviš Miroslav,Láz</i>	1	LI	<i>x</i>
		16,30	<i>Maletická farma s.r.o.</i>	1	LI	<i>x</i>

## Vysvětlivky ke zkratkám ve jménech v katalogu :

- ET - býček narozen po embryotrasferu  
RED - zbarvení red angus  
P,V - bezrohý / volný roh - heterozygot (MS,CH,LI,BA)  
PP - bezrohý – homozygot stanoven testem DNA (MS,CH,LI,BA)  
R - rohatý (MS)  
+/- - homozygot s alelami způsobujícími běžné osvalení (GS)  
+/MH - heterozygot s jednou alelou podmiňující dvojí osvalení (GS)  
MH/MH - homozygot - obě alely podmiňující dvojí osvalení (GS – oddíl „B“ PK )

### U matek plemene BA

Třída	Výška kříž (cm)	Hmotnost (kg)	RPH přímý efekt	RPH mat. efekt	RPH osvalení
SE	147 a více	800 a více	105 a vic	103 a vic	103 a vic
EC	147 a více	800 a více	105 a vic	pod 103	103 a vic
EM	147 a více	800 a více	pod 105	103 a vic	pod 103
CM	pod 147	pod 800	105 a vic	103 a vic	103 a vic
C1	pod 147	pod 800	105 a vic	pod 103	103 a vic
M1	pod 147	pod 800	pod 105	103 a vic	pod 103

### Popisky grafu úrovně plemenných hodnot

Jednotlivé plemenné hodnoty jsou rozděleny do pásem na základě výpočtu kvantilu normálního rozložení, které udávají, jak si konkrétní jedinec stojí v porovnání s průměrem populace plemenných býčků odchovaných v období 2009 - 2014.

pásma	Pozice býka v rámci populace	zkratka	Popis údaje v grafu
10	býk patří hodnotou RPH do 10 % nejlepších býků v daném ukazateli	<i>RphT</i>	RPH pro přírůstek v testu
9	býk patří hodnotou RPH do 20 % nejlepších býků v daném ukazateli	<i>RphN</i>	RPH pro životní přírůstek
8	býk patří hodnotou RPH do 30 % nejlepších býků v daném ukazateli	<i>RpPP</i>	RPH pro přímý efekt porody
7	býk patří hodnotou RPH do 40 % nejlepších býků v daném ukazateli	<i>RpRU</i>	RPH pro přímý efekt růst
6	býk patří hodnotou RPH do 50 % nejlepších býků v daném ukazateli	<i>MatPP</i>	RPH pro maternální efekt porody
5	býk patří hodnotou RPH do průměru býků v daném ukazateli	<i>MatRU</i>	RPH pro maternální efekt růst
4	býk patří hodnotou RPH do 60 % nejlepších býků v daném ukazateli	<i>phTR</i>	RPH pro lineární hodnocení těl. rámec
3	býk patří hodnotou RPH do 70 % nejlepších býků v daném ukazateli	<i>phKT</i>	RPH pro lineární hodnocení kap. těla
2	býk patří hodnotou RPH do 80 % nejlepších býků v daném ukazateli	<i>phOS</i>	RPH pro lineární hodnocení osvalení
1	býk patří hodnotou RPH do 90 % nejlepších býků v daném ukazateli	<i>phUT</i>	RPH pro lineární hodnocení užit. typ

### Hlavní selekční kritéria pro výběr do plemnitby na OPB a odchovu u chovatele

Hlavním selekčním kritériem bude pouze lineární hodnocení při základním výběru.

#### Důvody vyřazení před základním výběrem

- hodnocení tělesného rámce (1,2,3 body dle parametrů daného plemene)
- hodnocení bodů za hmotnost v 365 dnech (1,2,3 body dle parametrů daného plemene)
- nepředvedení býka k základnímu výběru na ohlávce nebo na vodící tyči
- na základě rozhodnutí majitele býka o jeho vyřazení
- zdravotní důvody (displazie varlat, apod.)

#### Důvody vyřazení při základním výběrem

- hodnocení délky těla (1,2,3 body dle parametrů daného plemene)
- hodnocení ukazatelů kapacity těla (1,2,3 body dle parametrů daného plemene)
- hodnocení ukazatelů osvalení (1,2,3 body dle parametrů daného plemene)
- hodnocení užitkové typu (1,2,3 body dle parametrů daného plemene)
- závažné vady exteriéru při základním výběru
- neodpovídající funkčnost končetin při základním výběru
- zdravotní důvody (displazie varlat, apod.)

## Reklamační řád pro základní výběry býků

Majitel odchovávaného býčka má právo podat reklamaci proti rozhodnutí výběrové komise (ČSCHMS). Tato reklamační může mít písemnou nebo ústní formu. Po skončení základního výběru býků vyzve předseda výběrové komise k podání případných protestů (reklamací). Reklamační se podává nejpozději do 60-ti minut od výzvy předsedy výběrové komise. Reklamační se podává předsedovi výběrové komise. Jménem majitele býka může jednat také zástupce OPB. Po vznesení reklamační následuje nové předvedení býka. Reklamační je podmíněna složením nevratné kauce 1000 Kč, přičemž polovina z této částky je určena pro provozovatele OPB a polovina pro ČSCHMS. Tato kauce musí být složena okamžitě v hotovosti v době podání reklamační předsedovi výběrové komise.

V případě shodného verdiktu výběrové komise a majitele býka je platný tento shodný verdikt.

V případě neshody mezi verdiktem výběrové komise a majitelem býka bude proveden nový základní výběr. Provedení nového základního výběru je podmíněno složením kauce 5000 Kč za každého reklamovaného býka. Kauce se skládá na účet ČSCHMS nejpozději do 10-ti kalendářních dnů ode dne provedení základního výběru. V případě, že nebudou peníze připsány na účet v daném termínu, platí původní verdikt výběrové komise a reklamační se dále neřeší. Nový základní výběr se uskuteční do 30-ti dnů od sporného výběru na místě, kde byla podána reklamační, pokud se obě strany nedohodnou jinak. Většinové složení komise nesmí být totožné se složením komise, která vynesla sporný verdikt. O složení komise rozhoduje ČSCHMS po dohodě s příslušným chovatelským klubem a Radou PK daného plemene. O závěru nového základního výběru je sepsán nový výběrový protokol. Proti tomuto rozhodnutí se již nelze dále odvolat. V případě, že je potvrzeno původní rozhodnutí výběrové komise, propadá kauce ve prospěch ČSCHMS, v opačném případě se vrací majiteli býka do 10-ti kalendářních dnů od provedení nového základního výběru. Náklady spojené s novým základním výběrem nese strana, která při svém rozhodnutí či jednání nebyla v právu.

V každém případě se o reklamaci vede písemný zápis. Rozhodnutí výběrové komise se váže ke konkrétnímu zvířeti v konkrétním čase a není možno se na něj odvolávat v případných následných sporech. Schváleno výborem ČSCHMS dne 21.3.2006 v Hradištku pod Medníkem, změny schváleny VČS dne 6.9.2007.



<b>Sekretariát:</b> ČSCHMS Praha Těšnov 17 11705 Praha 1 Mobil : +420 724 007 860 Telefon : +420 221 812 865 E-mail : <a href="mailto:info@cschms.cz">info@cschms.cz</a>	<b>Ředitel PK</b> <i>Kopecký Jan</i> Osík 201 569 67 Osík u Litomyšle Mobil : +420 724 007 862 Telefon : +420 461 612 809 E-mail : <a href="mailto:kopeccky@cschms.cz">kopeccky@cschms.cz</a>	<b>Adresa PK</b> <i>Stará Anna</i> Osvoboditelů 35/9 410 02 Lovosice Mobil : +420 724 073 641 E-mail : <a href="mailto:stara@cschms.cz">stara@cschms.cz</a>
---	--	---

Číslo : **817447 031 CZ ZJEV Z PĚČINA** Číslo katalogu 1  
 Dat.nar. : 03.04.2013 Plemeno : G100 Aberdeen Angus  
 Chovatel : Lepša Vladimír, Pěčín  
 Majitel : Lepša Vladimír, Pěčín

OOO 269 241 RED LCHMN GRND CANYON 1244G 566481  
 OO 269 246 RED LCC GRAND SLAM 1726J 655091  
 MOO 371288 CA RED CJ'S HOBO SHEILA 371288

**OTEC ZAA 679 PÁJA RED ET 398000542301031**  
 OMO 269 243 RED TOWAY ZAMA 148F 861098  
 MO 941097 CA RED HOWE MS.RUBA DDH 7H 941097  
 MMO 898 721 CZ DER HOWE MS KUKUBA DDH 101F 898721

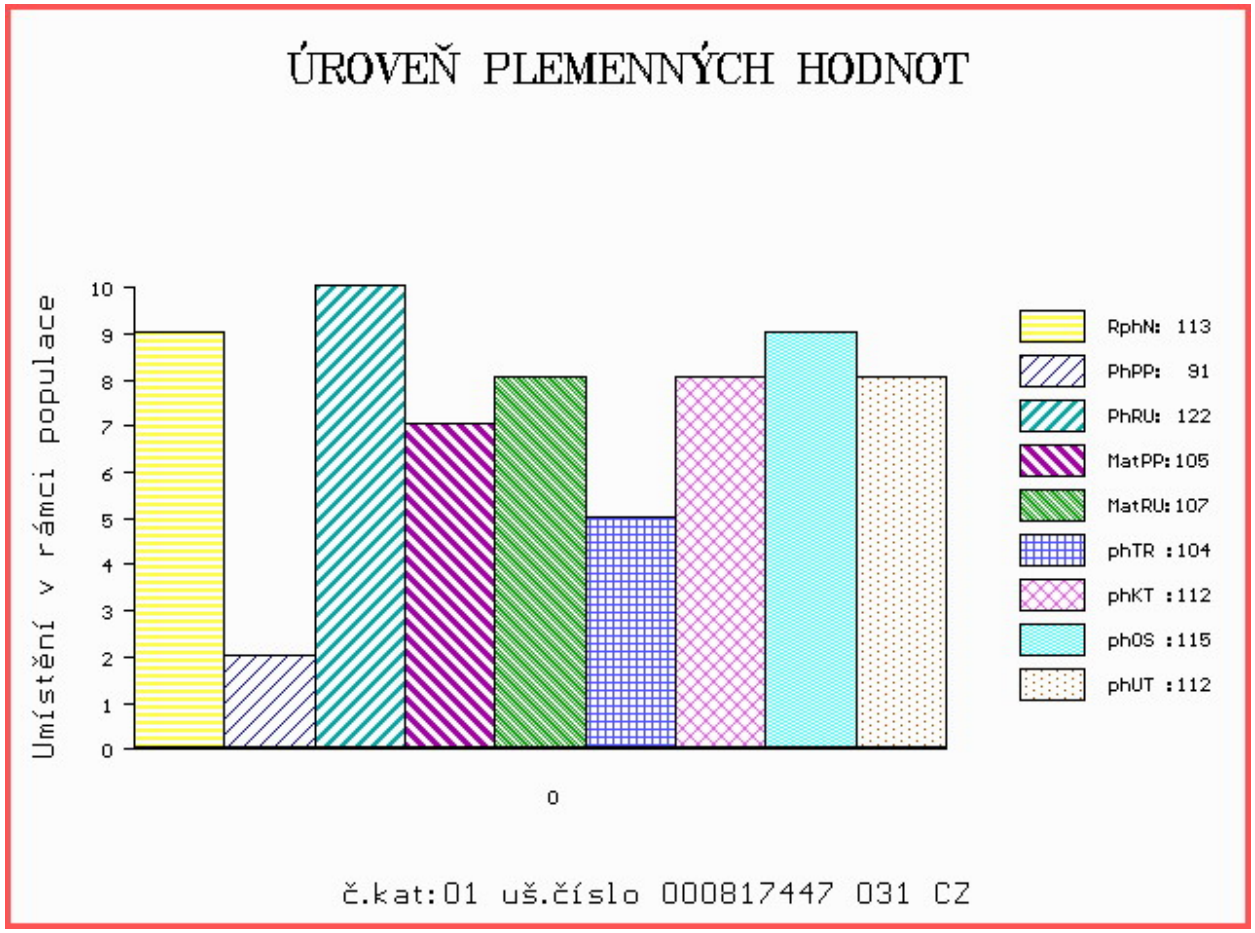
OOM 265 409 LCHMN ON TARGET 1016E 492433  
 OM ZAA 334 LCHMN SHARPSHOOTER 1369 29AR0172  
 MOM 404500 CA LEACHMAN DINA C1001 404500

**MATKA 251473 931 CZ 268000251473931**  
 OMM ZAA 221 MEWIL KING ERIK 12E 045117000512  
 MM 48146 242 CZ FINESA BERGETTA 8K 096242048146  
 MMM 2691 117 CZ ISLA BANK BERGETTA 36D 793316

Vlastní užitkovost: ve 120d: **246 kg** ve 210d: **364 kg** v 365d: **593 kg** / kříž: **132 cm**  
 Přírustek od narození: **1561 g / 113** šourek **0 cm**  
 Věk při ZV **453** dní aktuálně k 20.05.14 hmotnost: **680 kg** výška v kříži: **136 cm**

PLEMENNÉ HODNOTY										LINEARNÍ HODNOCENÍ							
	pp	ru	pp	ru	TR	KT	OS	UT	Hmot	kříž	TR	KT	OS	UT	CE		
BÝK	PE	91	122	ME	105	107	104	112	115	112							
MATKA	PE	85	122	ME	112	108	102	99	99	99	546	138	21	18	17	6	62
OTEC	PE	102	105	ME	95	110	99	109	113	109							

HODNOCEN: TR 7 / /10 KT / / OS / / UT Výsledek:



Číslo : **817449 031 CZ ZDAR RED Z PĚČÍNA** Číslo katalogu 2  
 Dat.nar. : 21.05.2013 Plemeno : G100 Aberdeen Angus  
 Chovatel : Lepša Vladimír, Pěčín  
 Majitel : Lepša Vladimír, Pěčín

OOO 269 369 RED RCRA WHEEL'O FORTUNE 670447  
 OO 265 400 RED BHC STRYKER 778117  
 MOO 0 AHE FANCY LADY 411 194473

**OTEC ZAA 572 RED RIIS STRYKER 394 ET 85569-00394**

OMO 269 045 RED THAT'LL DO CONTENDER 16C 773465  
 MO 833006 CA RED FINE LINE CONTENDER 54E 833006  
 MMO 663834 CA RED LITTLE DE PRINCESS 113X 663834

OOM 265 398 RED LCC HEAVEN OR BUST 1000B 385386  
 OM ZAA 283 HAWKINS BRONZE 495436  
 MOM 425091 CA KARA'S PRIDE MISS BETH 425091

**MATKA 110776 207 CZ RED 145207110776**

OMM ZAA 218 GLACIER EBV'S FIRE 228 372647228CPH  
 MM 4737 117 CZ 145117004737  
 MMM 2523 117 CZ 145117002523

Vlastní užitkovost: ve 120d: **226** kg ve 210d: **356** kg v 365d: **620** kg / kříž: **136** cm  
 Přírustek od narození: **1602** g / **95** šourek **0** cm  
 Věk při ZV **405** dní aktuálně k 20.05.14 hmotnost: **618** kg výška v kříži: **136** cm

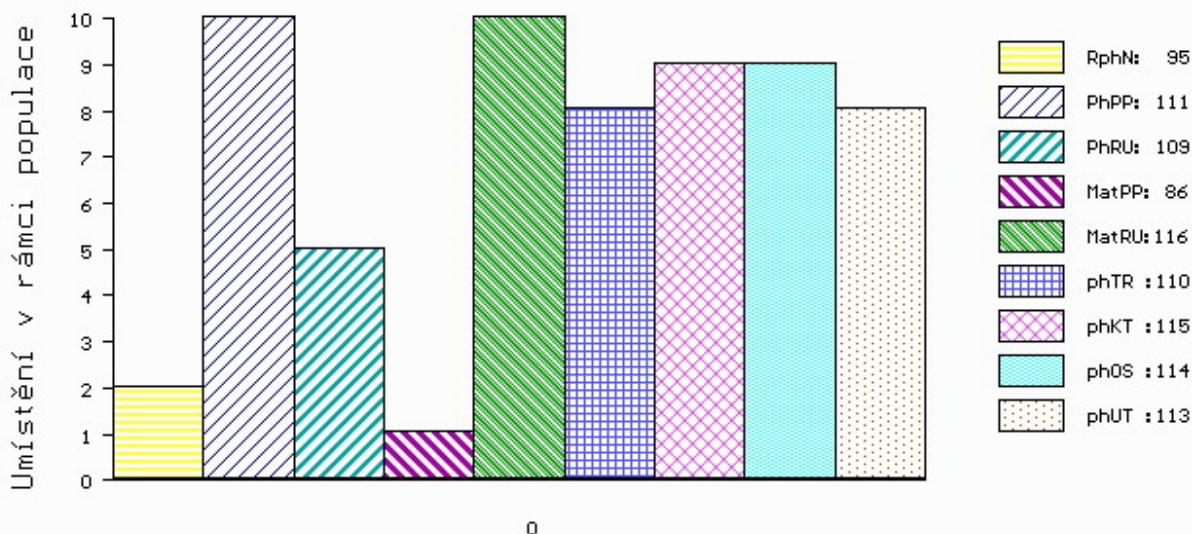
**PLEMENNÉ HODNOTY**

**LINEARNÍ HODNOCENÍ**

	pp	ru	pp	ru	TR	KT	OS	UT	Hmot	kříž	TR	KT	OS	UT	CE		
BÝK	PE	111	109	ME	86	116	110	115	114	113							
MATKA	PE	117	105	ME	99	118	105	114	113	112	768	146	26	22	21	7	76
OTEC	PE	110	102	ME	74	113	100	98	97	97							

HODNOCEN: TR 8 / /10 KT / / OS / / UT Výsledek:

**ÚROVEŇ PLEMENNÝCH HODNOT**



č.kat:02 uš.číslo 000817449 031 CZ

Číslo : **855102 031 CZ ZNAK RED Z PĚČÍNA** Číslo katalogu 3  
 Dat.nar. : 24.05.2013 Plemeno : G100 Aberdeen Angus  
 Chovatel : Lepša Vladimír, Pěčín  
 Majitel : Lepša Vladimír, Pěčín

OOO 265 400 RED BHC STRYKER 778117  
 OO ZAA 572 RED RIIS STRYKER 394 ET 85569-00394  
 MOO 833006 CA RED FINE LINE CONTENDER 54E 833006

**OTEC PAA 275 URANIUM RED Z PĚČÍNA 268000766359031**  
 OMO AAP 709 PLAYBOY RED Z PĚČÍNA 268000553671031  
 MO 336656 931 CZ SIMONA RED Z PĚČÍNA 268000336656931  
 MMO 48808 931 CZ MIRKA RED Z PĚČÍNA 268000048808931

OOM ZAA 166 KJM SOMETHING SPECIAL 286473  
 OM ZAA 461 KUNA RED 268281117342  
 MOM 2670 117 CZ RED WIL-SEL MISS REDFORD 42E 828412

**MATKA 159682 931 CZ NINA Z PĚČÍNA 268000159682931**  
 OMM 265 717 LEMICO LIBERTY 21Z 705038  
 MM 2693 117 CZ ISLA BANK ROSETTE 39D 793314  
 MMM 0 ISLA BANK ROSETTE 29A 715725

Vlastní užitkovost: ve 120d: **251 kg** ve 210d: **327 kg** v 365d: **588 kg** / kříž: **137 cm**  
 Přírustek od narození: **1512 g / 108** šourek **0 cm**  
 Věk při ZV **402** dní aktuálně k 20.05.14 hmotnost: **582 kg** výška v kříži: **137 cm**

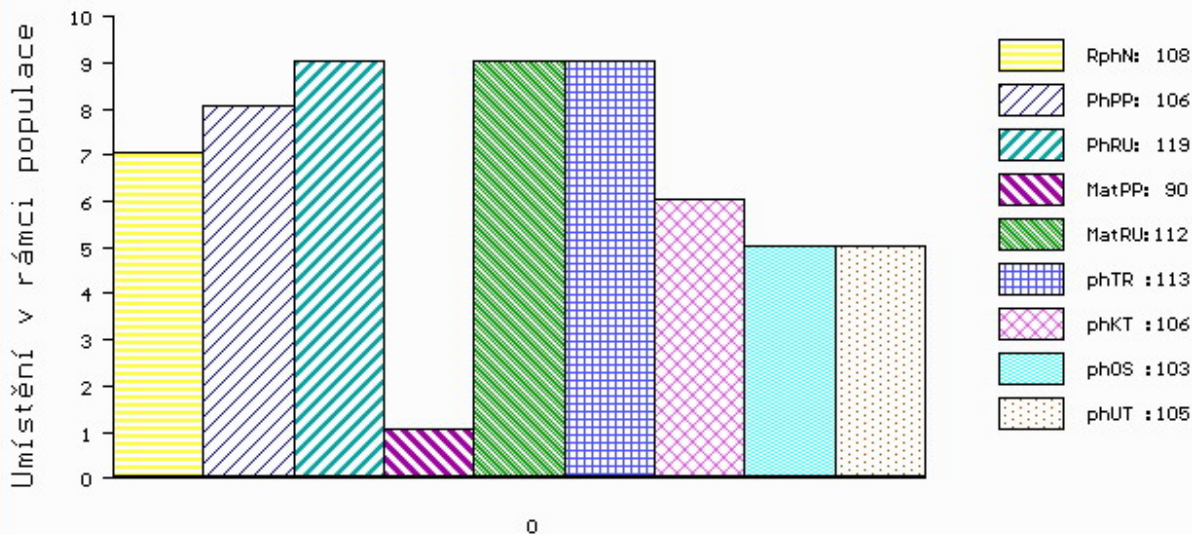
**PLEMENNÉ HODNOTY**

**LINEARNÍ HODNOCENÍ**

	pp	ru	pp	ru	TR	KT	OS	UT	Hmot	kříž	TR	KT	OS	UT	CE		
BÝK	PE	106	119	ME	90	112	113	106	103	105							
MATKA	PE	112	104	ME	91	115	104	97	94	95	766	146	28	21	21	7	77
OTEC	PE	104	120	ME	89	110	103	105	105	104							

HODNOCEN: TR 9 / /10 KT / / OS / / UT Výsledek:

**ÚROVEŇ PLEMENNÝCH HODNOT**



č.kat:03 uš.číslo 000855102 031 CZ

Číslo : **855103 031 CZ ZVYK RED Z PĚČÍNA** Číslo katalogu 4  
 Dat.nar. : 25.05.2013 Plemeno : G100 Aberdeen Angus  
 Chovatel : Lepša Vladimír, Pěčín  
 Majitel : Lepša Vladimír, Pěčín

OOO 265 400 RED BHC STRYKER 778117  
 OO ZAA 572 RED RIIS STRYKER 394 ET 85569-00394  
 MOO 833006 CA RED FINE LINE CONTENDER 54E 833006

**OTEC PAA 275 URANIUM RED Z PĚČÍNA 268000766359031**  
 OMO AAP 709 PLAYBOY RED Z PĚČÍNA 268000553671031  
 MO 336656 931 CZ SIMONA RED Z PĚČÍNA 268000336656931  
 MMO 48808 931 CZ MIRKA RED Z PĚČÍNA 268000048808931

OOM 268 218 MONLINE RED TREND 83848-00267  
 OM ZAA 546 MONLINE RED 7 U-TREND 701 83848-00701  
 MOM 8384800345 DK MONLINE RED 7U 345 ET 83848-00345

**MATKA 336634 931 CZ RED 268000336634931**  
 OMM ZAA 461 KUNA RED 268281117342  
 MM 48812 931 CZ RED 268000048812931  
 MMM 110776 207 CZ RED 145207110776

Vlastní užitkovost: ve 120d: **205 kg** ve 210d: **287 kg** v 365d: **577 kg** / kříž: **130 cm**  
 Přírustek od narození: **1481 g / 103** šourek **0 cm**  
 Věk při ZV **401** dní aktuálně k 20.05.14 hmotnost: **568 kg** výška v kříži: **130 cm**

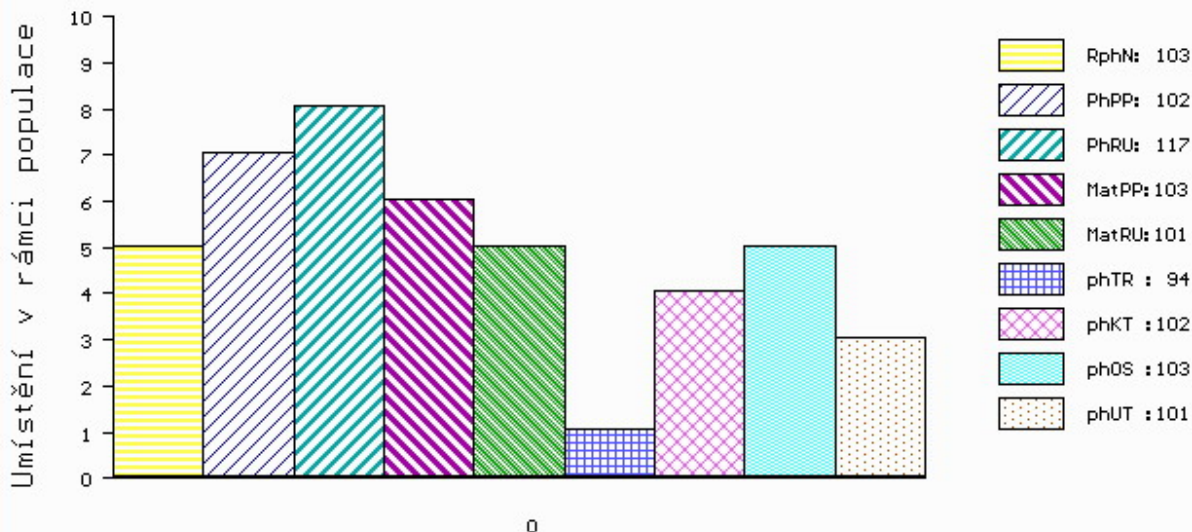
**PLEMENNÉ HODNOTY**

**LINEARNÍ HODNOCENÍ**

	pp	ru	pp	ru	TR	KT	OS	UT	Hmot	kříž	TR	KT	OS	UT	CE		
BÝK	PE	102	117	ME	103	101	94	102	103	101							
MATKA	PE	102	111	ME	117	93	111	113	112	111	788	144	25	22	21	7	75
OTEC	PE	104	120	ME	89	110	103	105	105	104							

HODNOCEN: TR 5 / /10 KT / / OS / / UT Výsledek:

**ÚROVEŇ PLEMENNÝCH HODNOT**



č.kat:04 uš.číslo 000855103 031 CZ



Číslo : **855104 031 CZ ZDÍK RED Z PĚČÍNA** Číslo katalogu 5  
 Dat.nar. : 25.05.2013 Plemeno : G100 Aberdeen Angus  
 Chovatel : Lepša Vladimír, Pěčín  
 Majitel : Lepša Vladimír, Pěčín

OOO 269 369 RED RCRA WHEEL'O FORTUNE 670447  
 OO 265 400 RED BHC STRYKER 778117  
 MOO 0 AHE FANCY LADY 411 194473

**OTEC ZAA 572 RED RIIS STRYKER 394 ET 85569-00394**

OMO 269 045 RED THAT'LL DO CONTENDER 16C 773465  
 MO 833006 CA RED FINE LINE CONTENDER 54E 833006  
 MMO 663834 CA RED LITTLE DE PRINCESS 113X 663834

OOM 267 466 RED BLAZE V415 878073  
 OM ZAA 514 RED T-K BLAZER 4L 1080182  
 MOM 877043 CA RED T-K ANNA 17F 877043

**MATKA 197963 931 CZ RED 268000197963931**

OMM ZAA 238 RED LAZY SBJ HOBO 12E 825517  
 MM 132571 201 CZ 268000132571201  
 MMM 2672 117 CZ RED WIL-SEL SOPHIE 22E 828390

Vlastní užitkovost: ve 120d: **215 kg** ve 210d: **299 kg** v 365d: **539 kg** / kříž: **133 cm**  
 Přírustek od narození: **1381 g / 102** šourek **0 cm**  
 Věk při ZV **401** dní aktuálně k 20.05.14 hmotnost: **532 kg** výška v kříži: **133 cm**

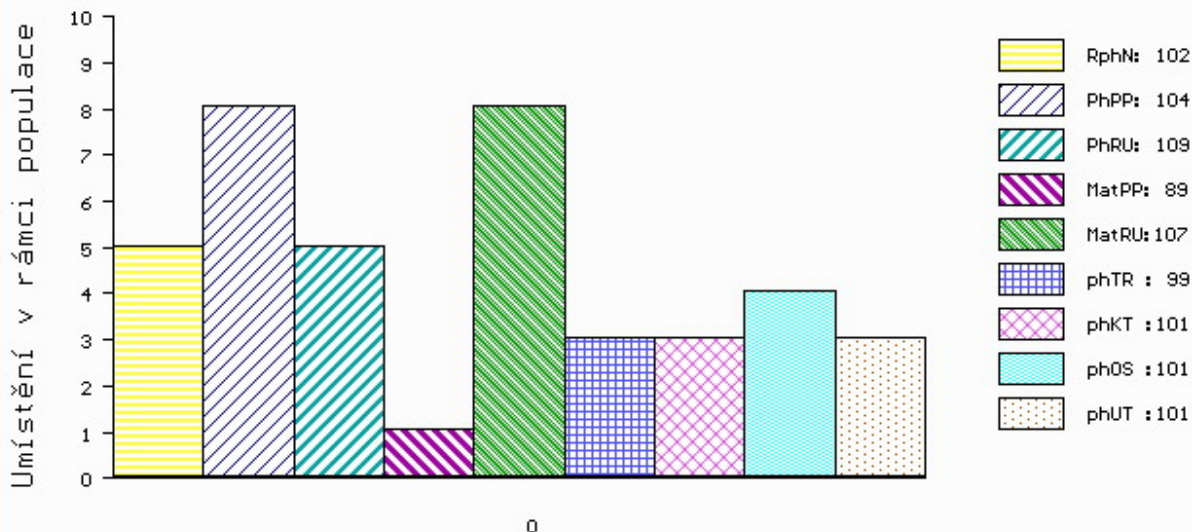
**PLEMENNÉ HODNOTY**

**LINEARNÍ HODNOCENÍ**

	pp	ru	pp	ru	TR	KT	OS	UT	Hmot	kříž	TR	KT	OS	UT	CE		
BÝK	PE	104	109	ME	89	107	99	101	101	101							
MATKA	PE	99	109	ME	105	102	97	99	97	98	704	142	25	20	20	7	72
OTEC	PE	110	102	ME	74	113	100	98	97	97							

HODNOCEN: TR 7 / / 9 KT / / OS / / UT Výsledek:

**ÚROVEŇ PLEMENNÝCH HODNOT**



č.kat:05 uš.číslo 000855104 031 CZ

Číslo : **855108 031 CZ ZMOK RED Z PĚČÍNA** Číslo katalogu 6  
 Dat.nar. : 15.06.2013 Plemeno : G100 Aberdeen Angus  
 Chovatel : Lepša Vladimír, Pěčín  
 Majitel : Lepša Vladimír, Pěčín

OOO 265 400 RED BHC STRYKER 778117  
 OO ZAA 572 RED RIIS STRYKER 394 ET 85569-00394  
 MOO 833006 CA RED FINE LINE CONTENDER 54E 833006

**OTEC PAA 275 URANIUM RED Z PĚČÍNA 268000766359031**  
 OMO AAP 709 PLAYBOY RED Z PĚČÍNA 268000553671031  
 MO 336656 931 CZ SIMONA RED Z PĚČÍNA 268000336656931  
 MMO 48808 931 CZ MIRKA RED Z PĚČÍNA 268000048808931

OOM 265 491 RED SSS HIGH LINE 402M 523257  
 OM ZAA 411 RED SSS HIGH MARK 272D 805674  
 MOM 611069 CA RED SSS MISS REDCAP 87T 611069

**MATKA 159676 931 CZ RED 268000159676931**  
 OMM ZAA 335 BIEBER REDROBBER 5488 479066  
 MM 132582 201 CZ 268000132582201  
 MMM 132572 201 CZ 268000132572201

Vlastní užitkovost: ve 120d: **179 kg** ve 210d: **279 kg** v 365d: **506 kg** / kříž: **129 cm**  
 Přírustek od narození: **1274 g / 106** šourek **0 cm**  
 Věk při ZV **380** dní aktuálně k 20.05.14 hmotnost: **466 kg** výška v kříži: **129 cm**

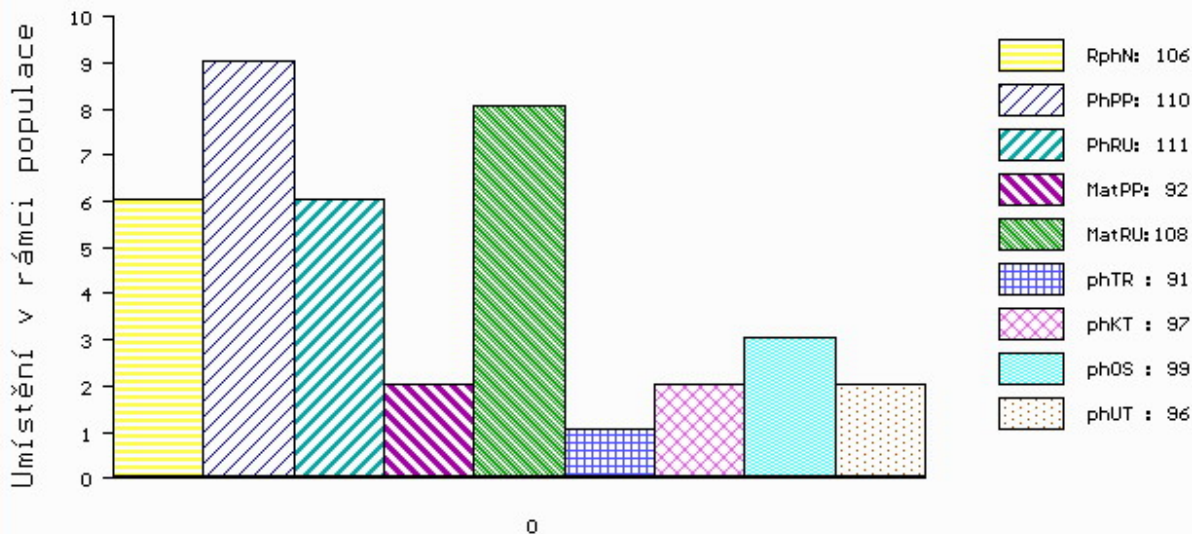
**PLEMENNÉ HODNOTY**

**LINEARNÍ HODNOCENÍ**

	pp	ru	ME	pp	ru	TR	KT	OS	UT	Hmot	kříž	TR	KT	OS	UT	CE	
BÝK	PE	110	111	ME	92	108	91	97	99	96							
MATKA	PE	109	115	ME	101	101	104	114	115	113	780	145	28	21	19	7	75
OTEC	PE	104	120	ME	89	110	103	105	105	104							

HODNOCEN: TR 6 / / 8 KT / / OS / / UT Výsledek:

**ÚROVEŇ PLEMENNÝCH HODNOT**



č.kat:06 uš.číslo 000855108 031 CZ

Číslo : **855109 031 CZ ZLOM RED Z PĚČINA** Číslo katalogu 7  
 Dat.nar. : 16.06.2013 Plemeno : G100 Aberdeen Angus  
 Chovatel : Lepša Vladimír, Pěčín  
 Majitel : Lepša Vladimír, Pěčín

OOO 269 241 RED LCHMN GRND CANYON 1244G 566481  
 OO 269 246 RED LCC GRAND SLAM 1726J 655091  
 MOO 371288 CA RED CJ'S HOBO SHEILA 371288

**OTEC ZAA 679 PÁJA RED ET 398000542301031**  
 OMO 269 243 RED TOWAY ZAMA 148F 861098  
 MO 941097 CA RED HOWE MS.RUBA DDH 7H 941097  
 MMO 898 721 CZ DER HOWE MS KUKUBA DDH 101F 898721

OOM 268 218 MONLINE RED TREND 83848-00267  
 OM ZAA 546 MONLINE RED 7 U-TREND 701 83848-00701  
 MOM 8384800345 DK MONLINE RED 7U 345 ET 83848-00345

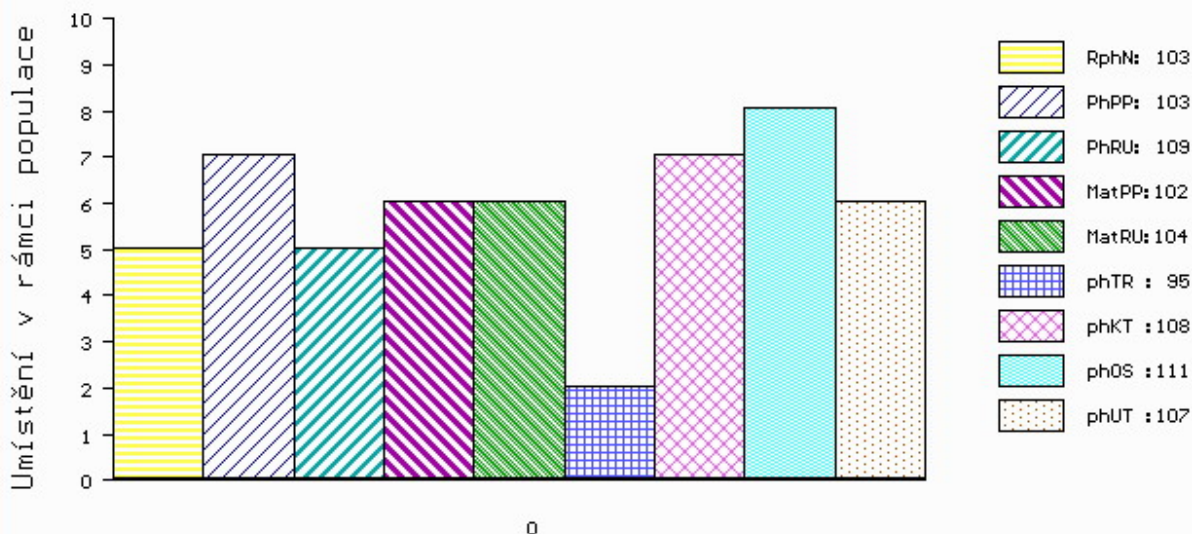
**MATKA 251469 931 CZ RED 268000251469931**  
 OMM ZAA 334 LCHMN SHARPSHOOTER 1369 29AR0172  
 MM 124787 207 CZ KRÁSKA RED VODŇANSKÁ 145207124787  
 MMM 4737 117 CZ 145117004737

Vlastní užitkovost: ve 120d: **193** kg ve 210d: **308** kg v 365d: **577** kg / kříž: **130** cm  
 Přírustek od narození: **1459** g / **103** šourek **0** cm  
 Věk při ZV **379** dní aktuálně k 20.05.14 hmotnost: **528** kg výška v kříži: **130** cm

PLEMENNÉ HODNOTY										LINEARNÍ HODNOCENÍ								
	pp	ru	pp	ru	TR	KT	OS	UT		Hmot	kříž	TR	KT	OS	UT	CE		
BÝK	PE	<b>103</b>	<b>109</b>	ME	<b>102</b>	<b>104</b>	<b>95</b>	<b>108</b>	<b>111</b>	<b>107</b>								
MATKA	PE	<b>103</b>	<b>112</b>	ME	<b>111</b>	<b>98</b>	<b>91</b>	<b>104</b>	<b>106</b>	<b>101</b>	<b>708</b>	<b>/</b>	<b>141</b>	<b>23</b>	<b>22</b>	<b>20</b>	<b>7</b>	<b>72</b>
OTEC	PE	<b>102</b>	<b>105</b>	ME	<b>95</b>	<b>110</b>	<b>99</b>	<b>109</b>	<b>113</b>	<b>109</b>								

HODNOCEN: TR 6 / /10 KT / / OS / / UT Výsledek:

## ÚROVEŇ PLEMENNÝCH HODNOT



č.kat:07 uš.číslo 000855109 031 CZ

Číslo : **855110 031 CZ ZRONEK RED Z PĚČÍNA** Číslo katalogu 8  
 Dat.nar. : 25.06.2013 Plemeno : G100 Aberdeen Angus  
 Chovatel : Lepša Vladimír, Pěčín  
 Majitel : Lepša Vladimír, Pěčín

OOO 269 369 RED RCRA WHEEL'O FORTUNE 670447  
 OO 265 400 RED BHC STRYKER 778117  
 MOO 0 AHE FANCY LADY 411 194473

**OTEC ZAA 572 RED RIIS STRYKER 394 ET 85569-00394**  
 OMO 269 045 RED THAT'LL DO CONTENDER 16C 773465  
 MO 833006 CA RED FINE LINE CONTENDER 54E 833006  
 MMO 663834 CA RED LITTLE DE PRINCESS 113X 663834

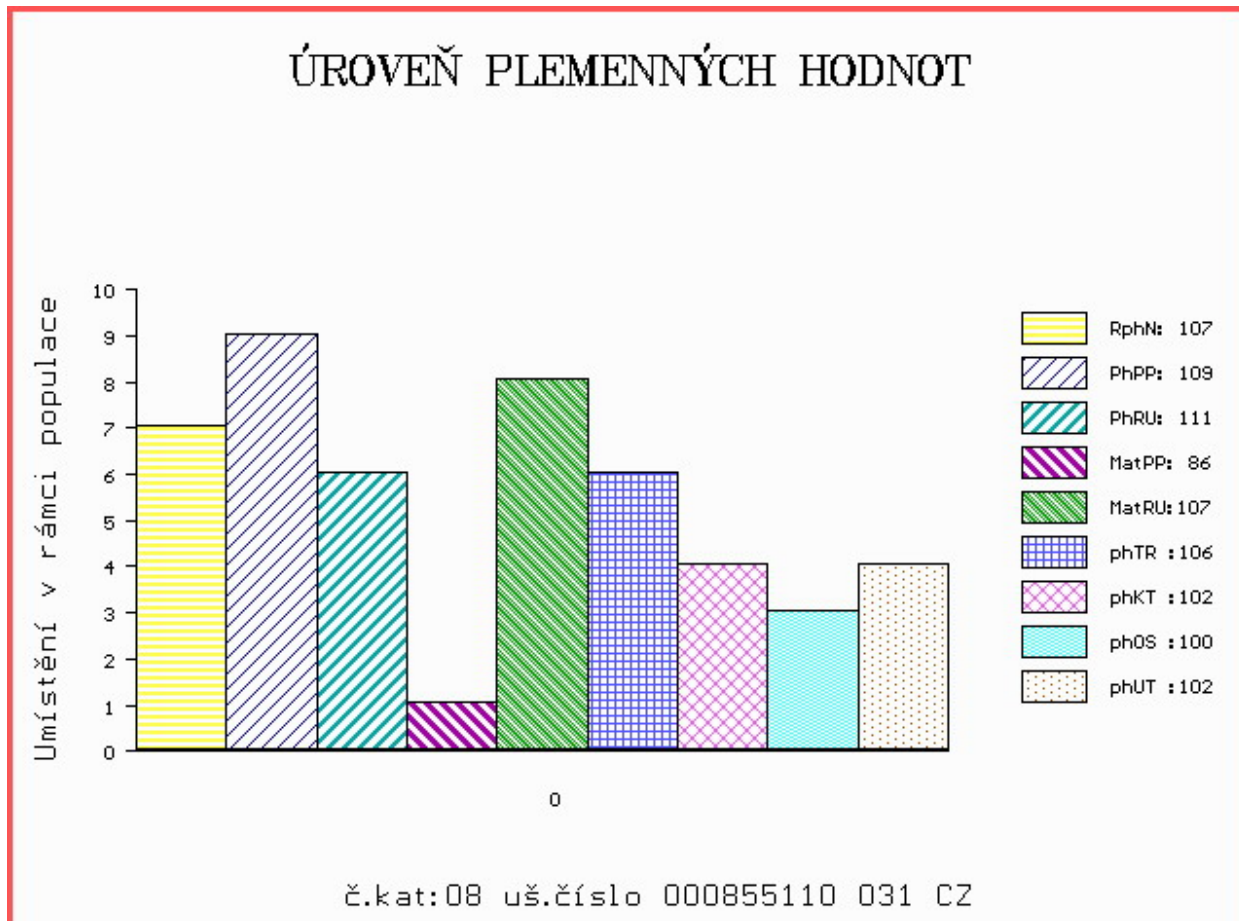
OOM 265 491 RED SSS HIGH LINE 402M 523257  
 OM ZAA 411 RED SSS HIGH MARK 272D 805674  
 MOM 611069 CA RED SSS MISS REDCAP 87T 611069

**MATKA 251471 931 CZ PAOLA RED Z PĚČÍNA 268000251471931**  
 OMM ZAA 334 LCHMN SHARPSHOOTER 1369 29AR0172  
 MM 15712 931 CZ LINDA Z PĚČÍNA 268000015712931  
 MMM 132575 201 CZ IRENKA Z PĚČÍNA 268000132575201

Vlastní užitkovost: ve 120d: **189 kg** ve 210d: **321 kg** v 365d: **599 kg** / kříž: **0 cm**  
 Přírustek od narození: **1517 g / 107** šourek **0 cm**  
 Věk při ZV **370** dní aktuálně k 20.05.14 hmotnost: **534 kg** výška v kříži: **133 cm**

PLEMENNÉ HODNOTY										LINEARNÍ HODNOCENÍ								
	pp	ru	pp	ru	TR	KT	OS	UT		Hmot	kříž	TR	KT	OS	UT	CE		
BÝK	PE	109	111	ME	86	107	106	102	100	102								
MATKA	PE	109	120	ME	101	100	106	106	106	108	670	/	141	27	20	18	6	71
OTEC	PE	110	102	ME	74	113	100	98	97	97								

HODNOCEN: TR 8 / /10 KT / / OS / / UT Výsledek:



Číslo : **855105 031 CZ ZRAK Z PĚČINA P** Číslo katalogu 9  
 Dat.nar. : 11.06.2013 Plemeno : S100 Masný simentál  
 Chovatel : Lepša Vladimír, Pěčín  
 Majitel : Lepša Vladimír, Pěčín

OOO 268 240 SERUP REGENT P 41318-00491  
 OO ZSI 495 HEDETOFT VITO PP 51546-02044  
 MOO 5154601685 DK VIKINGHOLM PIA 51546-01685

**OTEC ZSI 762 THOR BUDYŇSKÝ ET P 420000691580031**  
 OMO ZSI 345 ALSTRUP VICTORY P 103095-00002  
 MO 117541 942 CZ PAVLA Z PODLESÍ PP 061000117541942  
 MMO 102810 942 CZ NORMA Z PODLESÍ P 061000102810942

OOM 267 857 DOVEFIELDS GALLANT M045537  
 OM ZSI 283 LYKKE SIRIUS P 41344-00241  
 MOM 4134400184 DK LYKKE OPULUS ET P 41344-00184

**MATKA 375761 931 CZ P 268000375761931**  
 OMM ZSI 155 OSTERVANG RINGO ET P 86152-00152  
 MM 124892 207 CZ LINDA VODŇANSKÁ P 145207124892  
 MMM 10532 617 CZ GINA VODŇANSKÁ P 145617010532

Vlastní užitkovost: ve 120d: **222 kg** ve 210d: **369 kg** v 365d: **648 kg** / kříž: **139 cm**  
 Přírustek od narození: **1656 g / 109** šourek **0 cm**  
 Věk při ZV **384** dní aktuálně k 20.05.14 hmotnost: **608 kg** výška v kříži: **139 cm**

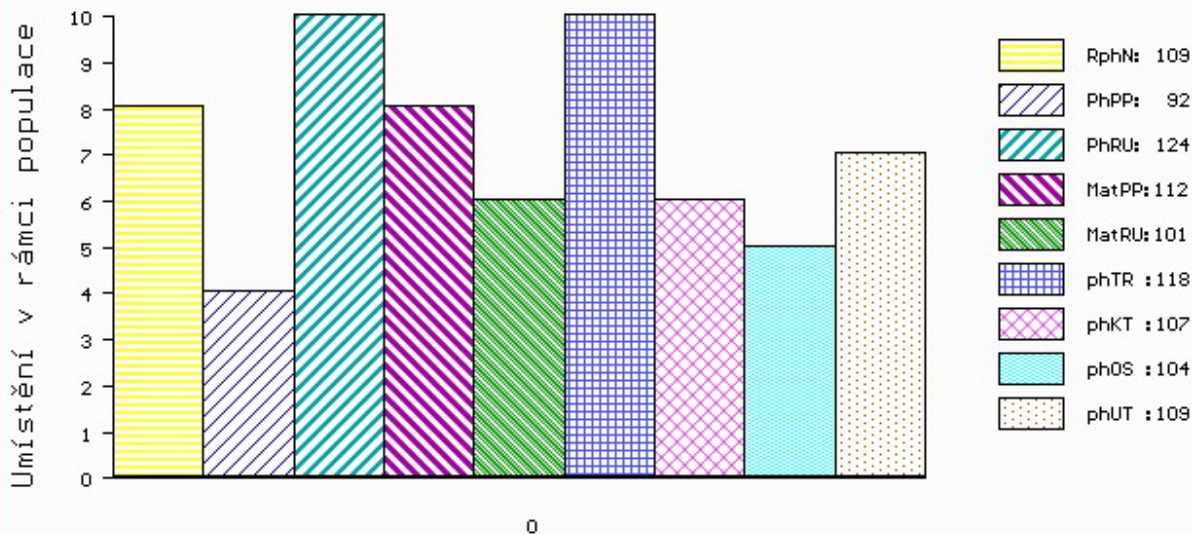
**PLEMENNÉ HODNOTY**

**LINEARNÍ HODNOCENÍ**

	pp	ru	pp	ru	TR	KT	OS	UT	Hmot	kříž	TR	KT	OS	UT	CE		
BÝK	PE	92	124	ME	112	101	118	107	104	109							
MATKA	PE	91	119	ME	123	111	114	107	106	108	718	145	26	21	19	7	73
OTEC	PE	94	119	ME	103	95	112	108	106	109							

HODNOCEN: TR 9 / /10 KT / / OS / / UT Výsledek:

**ÚROVEŇ PLEMENNÝCH HODNOT**



č.kat:09 uš.číslo 000855105 031 CZ