

**KATALOG ZÁKLADNÍHO VÝBĚRU**  
**dne 01.07.2014**  
**ZD Brloh**  
**začátek cca 09,00 hod.**

Č. k.	Číslo býčka	OTEC st.reg.	DATUM NAROZENÍ	PLEM	HM. kg	KŘ. cm	Přír. g	od RPH	nar.	CHOVATEL
1	831854	031 CZ AAP 778	25.01.13	G100	650	136	1243	g	87	ZD Brloh
2	831870	031 CZ ZAA 907	16.02.13	G100	700	138	1409	g	112	ZD Brloh
3	831879	031 CZ ZAA 907	01.03.13	G100	780	143	1634	g	120	ZD Brloh
4	831901	031 CZ ZAA 791	15.03.13	G100	565	133	1211	g	114	ZD Brloh
5	831927	031 CZ ZAA 725	08.04.13	G100	612	134	1375	g	98	ZD Brloh
6	831930	031 CZ ZAA 791	25.04.13	G100	618	135	1461	g	110	ZD Brloh
7	831937	031 CZ ZAA 791	25.04.13	G100	586	130	1388	g	101	ZD Brloh
8	831940	031 CZ ZAA 791	27.04.13	G100	642	140	1524	g	110	ZD Brloh
9	831871	031 CZ ZAA 907	08.05.13	G100	644	138	1575	g	112	ZD Brloh
10	831947	031 CZ ZAA 907	28.05.13	G100	536	133	1366	g	107	ZD Brloh
11	831949	031 CZ ZAA 877	07.06.13	G100	560	135	1472	g	111	ZD Brloh
12	831950	031 CZ ZAA 907	07.06.13	G100	528	134	1385	g	109	ZD Brloh
13	831951	031 CZ ZAA 877	08.06.13	G100	558	131	1479	g	115	ZD Brloh
14	831952	031 CZ ZAA 907	09.06.13	G100	574	132	1520	g	108	ZD Brloh
15	831936	031 CZ ZSI 858	23.04.13	S100	660	143	1556	g	106	ZD Brloh

**Plemenné hodnoty uvedené v katalogu jsou spočítány k 31.3.2014**



**Termíny výběrů III.turnus - býci narození 1.4.2013 - 30.6.2013**

<i>Den</i>	<i>Datum</i>	<i>Začátek *</i>	<i>OPB , chovatel</i>	<i>Ks</i>	<i>Plemena</i>	<i>Dražba</i>
Středa	18.6.2014	9,00	<i>OPB Janovice</i>	4	HE,AA	<i>po skončení ZV</i>
		11,00	<i>Reinold Manfred,Stará Červená Voda</i>	4	MS	<i>x</i>
		13,00	<i>ZD Agroholding Bernartice</i>	2	PI	<i>x</i>
Čtvrtek	19.6.2014	9,00	<i>OPB Osík</i>	54	CH,MS,LI,AA,BA,HE	<i>hodinu po skončení ZV</i>
		17,00	<i>Novotný Milan,Meziboří</i>	1	PP	
Pátek	20.6.2014	9,00	<i>OPB Benešov</i>	40	CH,MS,LI,AA,BA,PI	<i>hodinu po skončení ZV</i>
		14,00	<i>Družstvo Velký Újezd</i>	1	CH	<i>x</i>
		16,00	<i>VFU Brno ŠZP Nový Jičín</i>	4	LI	<i>x</i>
Sobota	21.6.2014	8,00	<i>Agrochyt s.r.o.Mohelno</i>	4	MS,LI	<i>x</i>
		10,00	<i>Poláková Zdenka,Dolní Libochová</i>	1	MS	<i>x</i>
		11,00	<i>Hatlák Vlastimil,Meziboří</i>	2	AA	<i>x</i>
		12,00	<i>Statek Habří,a.s.</i>	8	AA	<i>x</i>
		14,00	<i>ZD Pozovice</i>	4	CH	<i>x</i>
		17,00	<i>Dvořák Josef,ing.,Telecí</i>	1	AA	<i>x</i>
Neděle	22.6.2014	9,00	<i>Chmelík L.,Vlčkovice</i>	1	CH	<i>x</i>
		12,00	<i>Farma Kaliště s.r.o.Č.Libchavy</i>	5	LI	<i>x</i>
Pondělí	23.6.2014	9,00	<i>OPB Cunkov</i>	40	AA,LI,CH,BA,SA,BM.PI	<i>hodinu po skončení ZV</i>
		16,00	<i>Heráň Jan,Radič</i>	1	CH	<i>x</i>
		17,00	<i>Převrátíl Jiří,Ing.,Vacíkov</i>	1	CH	<i>x</i>
		18,00	<i>Zobal Vlastimil,Bor u Březnice</i>	1	CH	<i>x</i>
Úterý	24.6.2014	9,00	<i>OPB Cunkov</i>	33	MS,HE	<i>hodinu po skončení ZV</i>
		15,30	<i>Kubík Dušan,Třebčice</i>	1	HE,AA	<i>x</i>
		16,00	<i>Měcholupská zemědělská a.s.</i>	2	CH,MS	<i>x</i>
		17,00	<i>Nejdl Zdeněk,Kvaslice</i>	1	AA	<i>x</i>
		18,00	<i>Karpenková Natalija,Dubský Mlýn</i>	1	BA	<i>x</i>
Středa	25.6.2014	9,00	<i>OPB Kundratice</i>	24	MS,LI,CH,AA	<i>hodinu po skončení ZV</i>
			<i>Zatloukal ,V,Dvorce</i>	8	CH,MS	<i>x</i>
		16,00	<i>Vacík Václav,Roupov</i>	1	GA	<i>x</i>
		17,00	<i>Nováková Hana,Sirá</i>	2	CH	<i>x</i>
Čtvrtek	26.6.2014	8,00	<i>Šuranský Jaroslav,Otín,Planá u M.L.</i>	2	MS	<i>x</i>
		10,00	<i>Chlupáčková Hana,Ing.,Ležnice</i>	2	MS	<i>x</i>
		11,00	<i>Vaňousek Vladimír,farma Javorná</i>	4	SA	<i>x</i>
		13,00	<i>Vörös Alojz ing.,SHR,Pelhřimov</i>	1	GS	<i>x</i>
		16,00	<i>Nečtinská zemědělská a.s.</i>	6	LI	<i>x</i>
Pátek	27.6.2014	9,00	<i>Zemědělská společnost Blšany</i>	7	MS	<i>x</i>
		11,00	<i>Šilhanová Marie,Nová Ves</i>	1	MS	<i>x</i>
		13,00	<i>Šr'astný Antonín,SZ,Vědlice</i>	3	BA	<i>x</i>
		16,00	<i>Hromas Jan,Stvolínky</i>	1	AA	<i>x</i>
Sobota	28.6.2014	10,00	<i>Dolňácko a.s.Hluk</i>	2	BA	<i>x</i>
Neděle	29.6.2014	<i>x</i>	<i>x</i>	<i>x</i>	<i>x</i>	<i>x</i>
Pondělí	30.6.2014	8,00	<i>Marek Petr,Častonín</i>	1	BA	<i>x</i>
		9,00	<i>Habr František ml.,SZ,Báňovice</i>	6	MS	<i>x</i>
		11,00	<i>Egert Jiří,ing.,Lomnice n.Lužnicí</i>	1	AA	<i>x</i>
		12,30	<i>Tájek Jaroslav,Zvíkov</i>	2	CH	<i>x</i>
		13,30	<i>Placanda Jakub,Křenovice</i>	1	MS	<i>x</i>
		15,00	<i>Farka Martin,Todně</i>	4	LI	<i>x</i>
		17,00	<i>Lepša Vladimír,Pěčín</i>	9	AA,MS	<i>x</i>
Úterý	1.7.2014	9,00	<i>ZD Brloh</i>	11	AA,MS	<i>x</i>
		13,00	<i>Valenta Petr,Budyně</i>	1	MS	<i>x</i>
		14,30	<i>PLEMCHOV Strašice, a.s.</i>	4	LI,PP	<i>x</i>
		15,30	<i>Diviš Miroslav,Láz</i>	1	LI	<i>x</i>
		16,30	<i>Maletická farma s.r.o.</i>	1	LI	<i>x</i>

## Vysvětlivky ke zkratkám ve jménech v katalogu :

- ET - býček narozen po embryotrasferu  
RED - zbarvení red angus  
P,V - bezrohý / volný roh - heterozygot (MS,CH,LI,BA)  
PP - bezrohý – homozygot stanoven testem DNA (MS,CH,LI,BA)  
R - rohatý (MS)  
+/- - homozygot s alelami způsobujícími běžné osvalení (GS)  
+/MH - heterozygot s jednou alelou podmiňující dvojí osvalení (GS)  
MH/MH - homozygot - obě alely podmiňující dvojí osvalení (GS – oddíl „B“ PK )

### U matek plemene BA

Třída	Výška kříž (cm)	Hmotnost (kg)	RPH přímý efekt	RPH mat. efekt	RPH osvalení
SE	147 a více	800 a více	105 a vic	103 a vic	103 a vic
EC	147 a více	800 a více	105 a vic	pod 103	103 a vic
EM	147 a více	800 a více	pod 105	103 a vic	pod 103
CM	pod 147	pod 800	105 a vic	103 a vic	103 a vic
C1	pod 147	pod 800	105 a vic	pod 103	103 a vic
M1	pod 147	pod 800	pod 105	103 a vic	pod 103

### Popisky grafu úrovně plemenných hodnot

Jednotlivé plemenné hodnoty jsou rozděleny do pásem na základě výpočtu kvantilu normálního rozložení, které udávají, jak si konkrétní jedinec stojí v porovnání s průměrem populace plemenných býčků odchovaných v období 2009 - 2014.

pásma	Pozice býka v rámci populace	zkratka	Popis údaje v grafu
10	býk patří hodnotou RPH do 10 % nejlepších býků v daném ukazateli	<i>RphT</i>	RPH pro přírůstek v testu
9	býk patří hodnotou RPH do 20 % nejlepších býků v daném ukazateli	<i>RphN</i>	RPH pro životní přírůstek
8	býk patří hodnotou RPH do 30 % nejlepších býků v daném ukazateli	<i>RpPP</i>	RPH pro přímý efekt porody
7	býk patří hodnotou RPH do 40 % nejlepších býků v daném ukazateli	<i>RpRU</i>	RPH pro přímý efekt růst
6	býk patří hodnotou RPH do 50 % nejlepších býků v daném ukazateli	<i>MatPP</i>	RPH pro maternální efekt porody
5	býk patří hodnotou RPH do průměru býků v daném ukazateli	<i>MatRU</i>	RPH pro maternální efekt růst
4	býk patří hodnotou RPH do 60 % nejlepších býků v daném ukazateli	<i>phTR</i>	RPH pro lineární hodnocení těl. rámec
3	býk patří hodnotou RPH do 70 % nejlepších býků v daném ukazateli	<i>phKT</i>	RPH pro lineární hodnocení kap. těla
2	býk patří hodnotou RPH do 80 % nejlepších býků v daném ukazateli	<i>phOS</i>	RPH pro lineární hodnocení osvalení
1	býk patří hodnotou RPH do 90 % nejlepších býků v daném ukazateli	<i>phUT</i>	RPH pro lineární hodnocení užit. typ

### Hlavní selekční kritéria pro výběr do plemnitby na OPB a odchovu u chovatele

Hlavním selekčním kritériem bude pouze lineární hodnocení při základním výběru.

#### Důvody vyřazení před základním výběrem

- hodnocení tělesného rámce (1,2,3 body dle parametrů daného plemene)
- hodnocení bodů za hmotnost v 365 dnech (1,2,3 body dle parametrů daného plemene)
- nepředvedení býka k základnímu výběru na ohlávce nebo na vodící tyči
- na základě rozhodnutí majitele býka o jeho vyřazení
- zdravotní důvody (displazie varlat, apod.)

#### Důvody vyřazení při základním výběrem

- hodnocení délky těla (1,2,3 body dle parametrů daného plemene)
- hodnocení ukazatelů kapacity těla (1,2,3 body dle parametrů daného plemene)
- hodnocení ukazatelů osvalení (1,2,3 body dle parametrů daného plemene)
- hodnocení užitkové typu (1,2,3 body dle parametrů daného plemene)
- závažné vady exteriéru při základním výběru
- neodpovídající funkčnost končetin při základním výběru
- zdravotní důvody (displazie varlat, apod.)

## Reklamační řád pro základní výběry býků

Majitel odchovávaného býčka má právo podat reklamaci proti rozhodnutí výběrové komise (ČSCHMS). Tato reklamační může mít písemnou nebo ústní formu. Po skončení základního výběru býků vyzve předseda výběrové komise k podání případných protestů (reklamací). Reklamační se podává nejpozději do 60-ti minut od výzvy předsedy výběrové komise. Reklamační se podává předsedovi výběrové komise. Jménem majitele býka může jednat také zástupce OPB. Po vznesení reklamační následuje nové předvedení býka. Reklamační je podmíněna složením nevratné kauce 1000 Kč, přičemž polovina z této částky je určena pro provozovatele OPB a polovina pro ČSCHMS. Tato kauce musí být složena okamžitě v hotovosti v době podání reklamační předsedovi výběrové komise.

V případě shodného verdiktu výběrové komise a majitele býka je platný tento shodný verdikt.

V případě neshody mezi verdiktem výběrové komise a majitelem býka bude proveden nový základní výběr. Provedení nového základního výběru je podmíněno složením kauce 5000 Kč za každého reklamovaného býka. Kauce se skládá na účet ČSCHMS nejpozději do 10-ti kalendářních dnů ode dne provedení základního výběru. V případě, že nebudou peníze připsány na účet v daném termínu, platí původní verdikt výběrové komise a reklamační se dále neřeší. Nový základní výběr se uskuteční do 30-ti dnů od sporného výběru na místě, kde byla podána reklamační, pokud se obě strany nedohodnou jinak. Většinové složení komise nesmí být totožné se složením komise, která vynesla sporný verdikt. O složení komise rozhoduje ČSCHMS po dohodě s příslušným chovatelským klubem a Radou PK daného plemene. O závěru nového základního výběru je sepsán nový výběrový protokol. Proti tomuto rozhodnutí se již nelze dále odvolat. V případě, že je potvrzeno původní rozhodnutí výběrové komise, propadá kauce ve prospěch ČSCHMS, v opačném případě se vrací majiteli býka do 10-ti kalendářních dní od provedení nového základního výběru. Náklady spojené s novým základním výběrem nese strana, která při svém rozhodnutí či jednání nebyla v právu.

V každém případě se o reklamaci vede písemný zápis. Rozhodnutí výběrové komise se váže ke konkrétnímu zvířeti v konkrétním čase a není možno se na něj odvolávat v případných následných sporech. Schváleno výborem ČSCHMS dne 21.3.2006 v Hradištku pod Medníkem, změny schváleny VČS dne 6.9.2007.



<b>Sekretariát:</b> ČSCHMS Praha Těšnov 17 11705 Praha 1 Mobil : +420 724 007 860 Telefon : +420 221 812 865 E-mail : <a href="mailto:info@cschms.cz">info@cschms.cz</a>	<b>Ředitel PK</b> <i>Kopecký Jan</i> Osík 201 569 67 Osík u Litomyšle Mobil : +420 724 007 862 Telefon : +420 461 612 809 E-mail : <a href="mailto:kopeccky@cschms.cz">kopeccky@cschms.cz</a>	<b>Adresa PK</b> <i>Stará Anna</i> Osvoboditelů 35/9 410 02 Lovosice Mobil : +420 724 073 641 E-mail : <a href="mailto:stara@cschms.cz">stara@cschms.cz</a>
---	--	---

**Býk odročen z II. turnusu**

Číslo : **831854 031 CZ ZEVAR RED ZDB** Číslo katalogu 1  
 Dat.nar. : 25.01.2013 Plemeno : G100 Aberdeen Angus  
 Chovatel : ZD Brloh  
 Majitel : ZD Brloh

OOO 269 108 GARDENS SENSATION 039 S1 11433378  
 OO ZAA 567 RED BASIN SENSATION 702E 991759  
 MOO 11941696 US STEVENSON ELEMRERE 538C 11941696

**OTEC AAP 778 PANTER RED Z PĚČINA 268000553677031**  
 OMO 266 841 RED BRYLOR STAR 58A 716385  
 MO 2672 117 CZ RED WIL-SEL SOPHIE 22E 828390  
 MMO 618802 CA RED WIL-SEL MORNING STAR 3T 618802

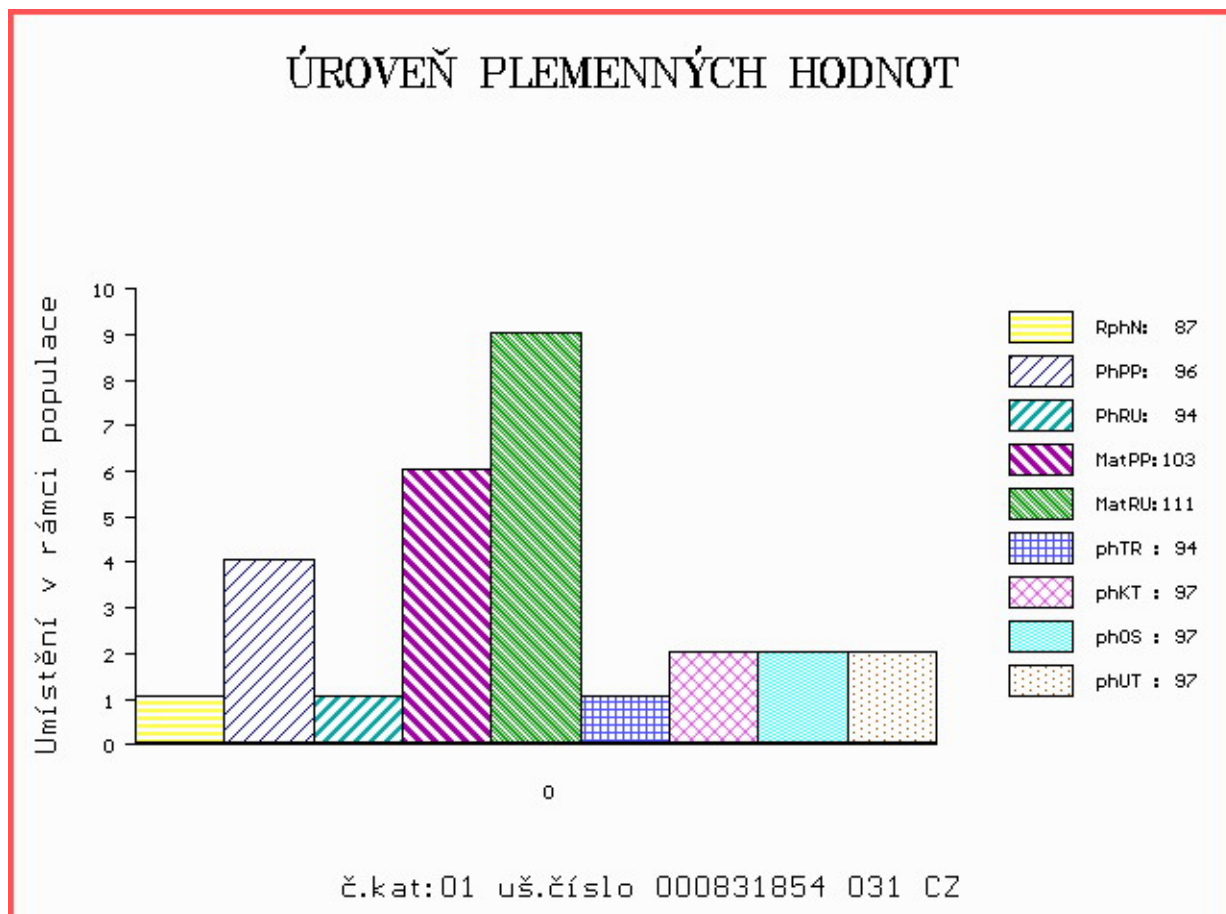
OOM 265 411 RED FLYING K PATRIOT 11C 761248  
 OM ZAA 336 RED NORTHLINE LIKE A ROCK 1F 870563  
 MOM 734598 CA RED MAYBRIDGE PRINCESS 1B 734598

**MATKA 10834 931 CZ 29 N 035000010834931**  
 OMM 266 849 KENOSEE PARK POWER 9Z 704753  
 MM 19910 242 CZ KENOSEE PARK BELLE 49B 750008  
 MMM 0 KENOSEE PARK BELLE 18W 643214

Vlastní užitkovost: ve 120d: **198 kg** ve 210d: **304 kg** v 365d: **503 kg** / kříž: **129 cm**  
 Přírustek od narození: **1243 g / 87** šourek **0 cm**  
 Věk při ZV **522** dní aktuálně k 29.05.14 hmotnost: **650 kg** výška v kříži: **136 cm**

PLEMENNÉ HODNOTY										LINEARNÍ HODNOCENÍ							
	pp	ru	pp	ru	TR	KT	OS	UT	Hmot	kříž	TR	KT	OS	UT	CE		
BÝK	PE	<b>96</b>	<b>94</b>	ME	<b>103</b>	<b>111</b>	<b>94</b>	<b>97</b>	<b>97</b>								
MATKA	PE	<b>98</b>	<b>87</b>	ME	<b>97</b>	<b>116</b>	<b>91</b>	<b>92</b>	<b>92</b>	<b>93</b>							
OTEC	PE	<b>115</b>	<b>89</b>	ME	<b>104</b>	<b>105</b>	<b>88</b>	<b>89</b>	<b>87</b>	<b>86</b>	<b>635</b>	<b>142</b>	<b>23</b>	<b>20</b>	<b>17</b>	<b>7</b>	<b>67</b>

HODNOCEN: TR 5 / / 8 KT / / OS / / UT Výsledek:



**Býk odročen z II. turnusu**

Číslo : **831870 031 CZ ZBROJNOŠ ZDB** Číslo katalogu 2  
 Dat.nar. : 16.02.2013 Plemeno : G100 Aberdeen Angus  
 Chovatel : ZD Brloh  
 Majitel : ZD Brloh

OOO 271 880 RED LMB ELWAY 938 862548  
 OO 271 879 RED HR ELWAY 48G 882515  
 MOO 735689 CA RED HR MISS PROSPECTOR 26B 735689

**OTEC ZAA 907 UZEL RED ET 398000729831031**  
 OMO 271 881 RED BBCC THE BULLET 133B 752242  
 MO 823036 CA RED BRYLOR CATERINA 81E 823036  
 MMO 765445 CA RED BRYLOR CATARINA 35C 765445

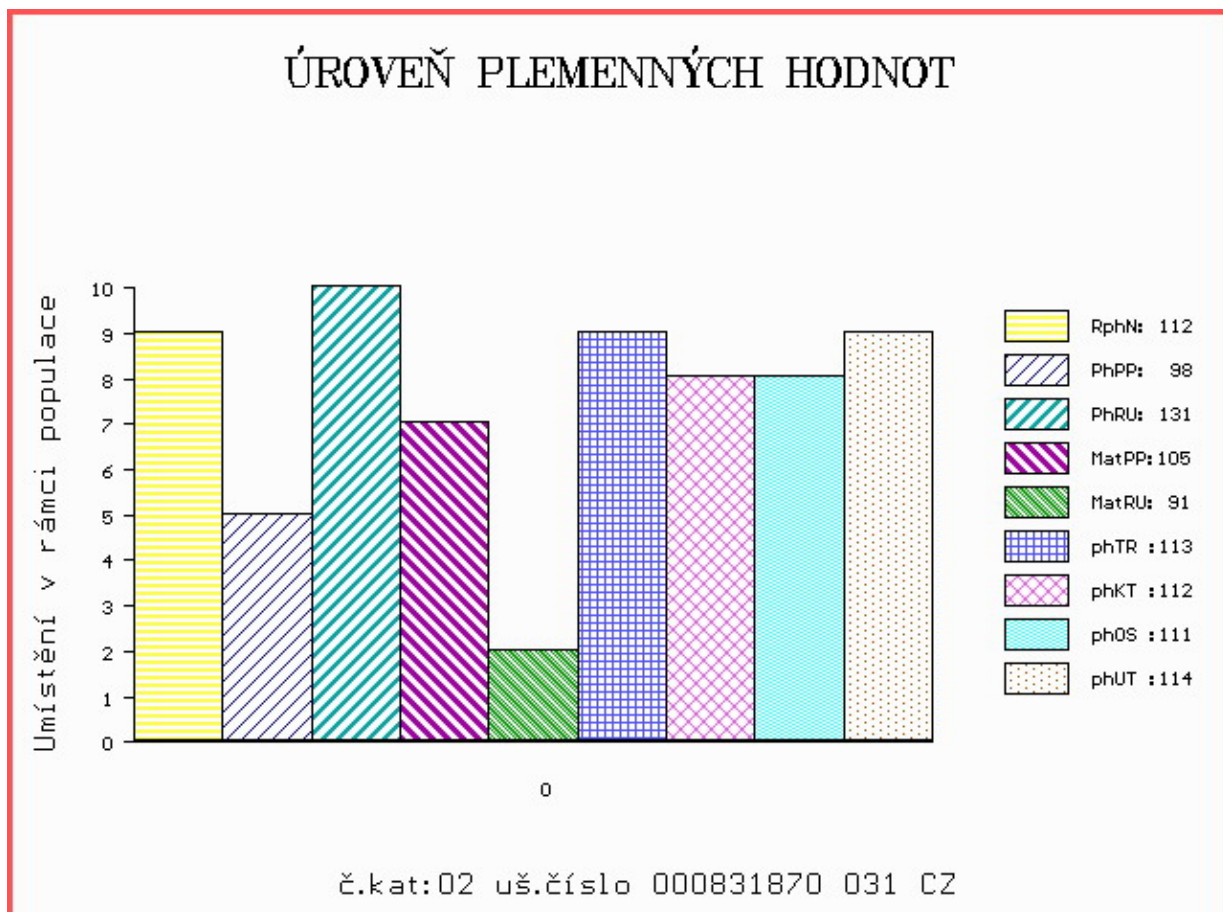
OOM ZAA 334 LCHMN SHARPSHOOTER 1369 29AR0172  
 OM ZAA 453 KARMÍN RED 16M ET 035282053009  
 MOM 48141 242 CZ FINESA RED CHINNA 1K 096242048141

**MATKA 230865 931 CZ 035000230865931**  
 OMM ZAA 283 HAWKINS BRONZE 495436  
 MM 52911 242 CZ 1L 035000052911242  
 MMM 43024 242 CZ 58 J 035242043024

Vlastní užitkovost: ve 120d: **209 kg** ve 210d: **320 kg** v 365d: **590 kg** / kříž: **133 cm**  
 Přírůstek od narození: **1409 g** / **112** šourek **0 cm**  
 Věk při ZV **500** dní aktuálně k 29.05.14 hmotnost: **700 kg** výška v kříži: **138 cm**

PLEMENNÉ HODNOTY										LINEARNÍ HODNOCENÍ							
	pp	ru	pp	ru	TR	KT	OS	UT		Hmot	kříž	TR	KT	OS	UT	CE	
BÝK	PE	98	131	ME	105	91	113	112	111	114							
MATKA	PE	105	114	ME	104	103	104	104	102	104	740	142	23	22	20	7	72
OTEC	PE	105	134	ME	103	81	116	103	100	105							

HODNOCEN: TR 6 / /10 KT / / / OS / / / UT Výsledek:



**Býk odročen z II. turnusu**

Číslo : **831879 031 CZ ZÁZRAK RED ZDB** Číslo katalogu 3  
 Dat.nar. : 01.03.2013 Plemeno : G100 Aberdeen Angus  
 Chovatel : ZD Brloh  
 Majitel : ZD Brloh

OOO 271 880 RED LMB ELWAY 938 862548  
 OO 271 879 RED HR ELWAY 48G 882515  
 MOO 735689 CA RED HR MISS PROSPECTOR 26B 735689

**OTEC ZAA 907 UZEL RED ET 398000729831031**  
 OMO 271 881 RED BBCC THE BULLET 133B 752242  
 MO 823036 CA RED BRYLOR CATERINA 81E 823036  
 MMO 765445 CA RED BRYLOR CATARINA 35C 765445

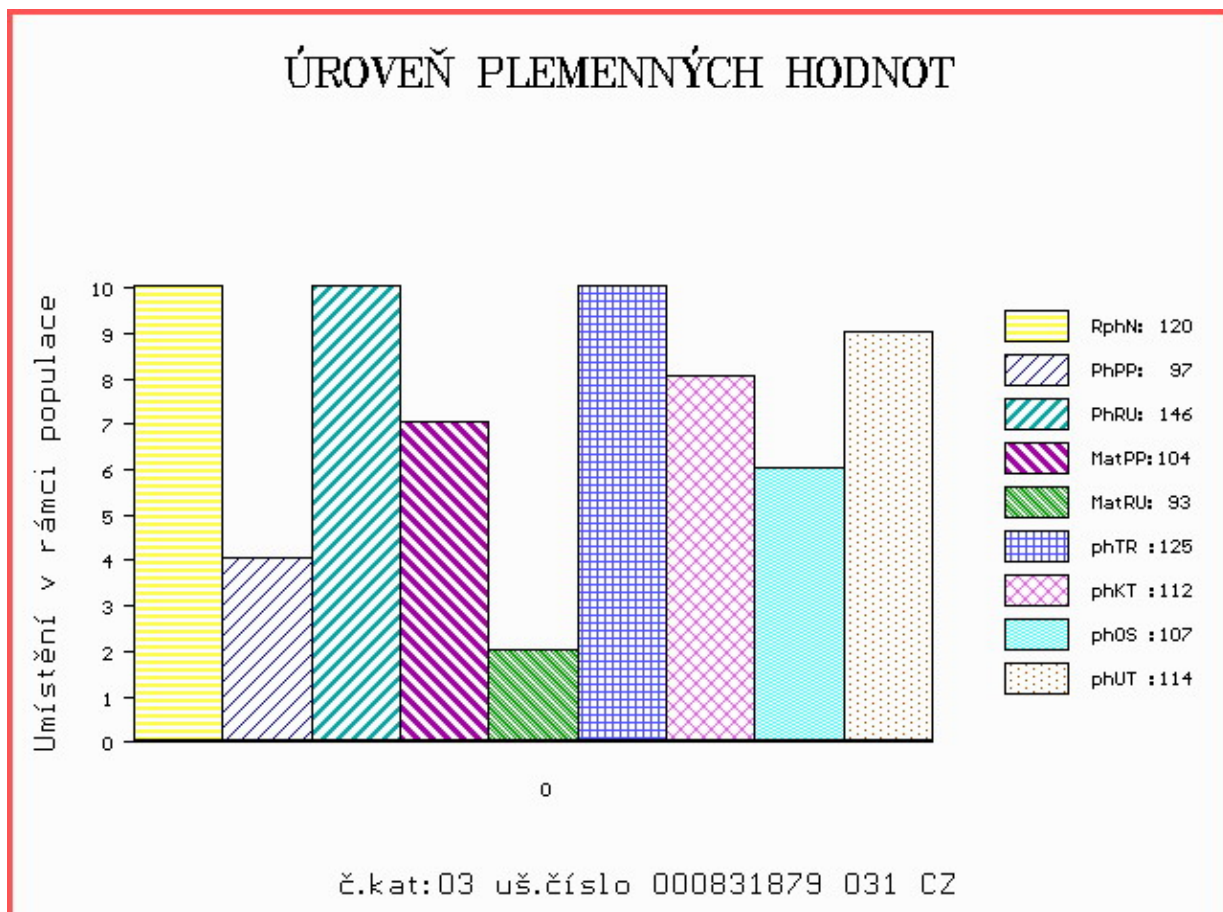
OOM ZAA 566 RED SOUTH VIEV NO EQUAL 28H 917962  
 OM ZAA 630 OLŠE RED POLFIN 339000521333072  
 MOM 16635 971 CZ RED SKALIČKA KLÁRA ET 373000016635971

**MATKA 360852 931 CZ RED 035000360852931**  
 OMM ZAA 450 KREOL RED 1M 035282053001  
 MM 230897 931 CZ RED 035000230897931  
 MMM 50062 242 CZ 29K 035242050062

Vlastní užitkovost: ve 120d: **239** kg ve 210d: **378** kg v 365d: **662** kg / kříž: **139** cm  
 Přírůstek od narození: **1634** g / 120 šourek **0** cm  
 Věk při ZV **487** dní aktuálně k 29.05.14 hmotnost: **780** kg výška v kříži: **143** cm

PLEMENNÉ HODNOTY										LINEARNÍ HODNOCENÍ							
	pp	ru	pp	ru	TR	KT	OS	UT		Hmot	kříž	TR	KT	OS	UT	CE	
BÝK	PE	<b>97</b>	<b>146</b>	ME	<b>104</b>	<b>93</b>	<b>125</b>	<b>112</b>	<b>107</b>	<b>114</b>							
MATKA	PE	<b>97</b>	<b>130</b>	ME	<b>103</b>	<b>110</b>	<b>120</b>	<b>117</b>	<b>114</b>	<b>119</b>	<b>722</b>	<b>140</b>	<b>27</b>	<b>24</b>	<b>22</b>	<b>7</b>	<b>80</b>
OTEC	PE	<b>105</b>	<b>134</b>	ME	<b>103</b>	<b>81</b>	<b>116</b>	<b>103</b>	<b>100</b>	<b>105</b>							

HODNOCEN: TR 9 / /10 KT / / / OS / / / UT Výsledek:



**Býk odročen z II. turnusu**

Číslo : **831901 031 CZ ZUNO ZDB** Číslo katalogu 4  
 Dat.nar. : 15.03.2013 Plemeno : G100 Aberdeen Angus  
 Chovatel : ZD Brloh  
 Majitel : ZD Brloh

OOO 270 932 RED BJR EASY RIDER 781 336663  
 OO 270 931 RED BJR MAKE MY DAY 981 411482  
 MOO 317944 CA RED BJR TOW KANA 117-710 317944

**Otec ZAA 791 SEKTA RED ET 398000665378031**  
 OMO 265 400 RED BHC STRYKER 778117  
 MO 852282 CA RED MEM COUNTESS 17F 852282  
 MMO 737295 CA RED MEM DESIGNER 9B 737295

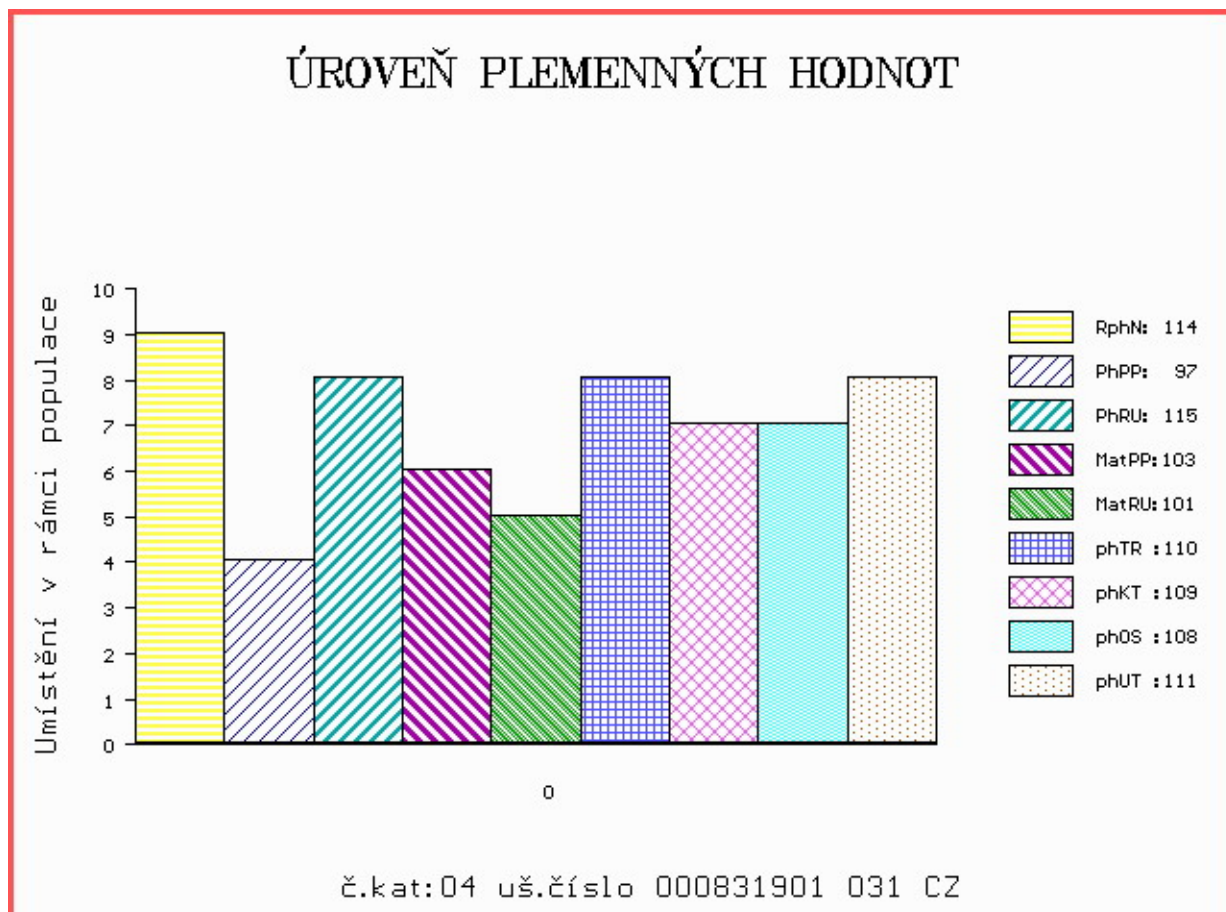
OOM 267 466 RED BLAZE V415 878073  
 OM ZAA 514 RED T-K BLAZER 4L 1080182  
 MOM 877043 CA RED T-K ANNA 17F 877043

**Matka 325288 931 CZ 035000325288931**  
 OMM ZAA 453 KARMÍN RED 16M ET 035282053009  
 MM 230833 931 CZ 6S 035000230833931  
 MMM 52914 242 CZ 8L 035000052914242

Vlastní užitkovost: ve 120d: **190** kg ve 210d: **306** kg v 365d: **503** kg / kříž: **130** cm  
 Přírustek od narození: **1211** g / **114** šourek **0** cm  
 Věk při ZV **473** dní aktuálně k 29.05.14 hmotnost: **565** kg výška v kříži: **133** cm

PLEMENNÉ HODNOTY										LINEARNÍ HODNOCENÍ							
	pp	ru	pp	ru	TR	KT	OS	UT		Hmot	kříž	TR	KT	OS	UT	CE	
BÝK	PE	<b>97</b>	<b>115</b>	ME	<b>103</b>	<b>101</b>	<b>110</b>	<b>109</b>	<b>108</b>	<b>111</b>							
MATKA	PE	<b>101</b>	<b>113</b>	ME	<b>106</b>	<b>111</b>	<b>108</b>	<b>111</b>	<b>111</b>	<b>113</b>	<b>630</b>	<b>141</b>	<b>23</b>	<b>21</b>	<b>19</b>	<b>7</b>	<b>70</b>
Otec	PE	<b>99</b>	<b>103</b>	ME	<b>100</b>	<b>93</b>	<b>107</b>	<b>102</b>	<b>100</b>	<b>103</b>							

HODNOCEN: TR 5 / / 8 KT / / OS / / UT Výsledek:





Číslo : **831927 031 CZ ZAHRADNÍK ZDB** Číslo katalogu 5  
 Dat.nar. : 08.04.2013 Plemeno : G100 Aberdeen Angus  
 Chovatel : ZD Brloh  
 Majitel : ZD Brloh

OOO 269 108 GARDENS SENSATION 039 S1 11433378  
 OO ZAA 567 RED BASIN SENSATION 702E 991759  
 MOO 11941696 US STEVENSON ELEMRERE 538C 11941696

**OTEC ZAA 725 ROY RED ZDB 035000629074031**  
 OMO ZAA 453 KARMÍN RED 16M ET 035282053009  
 MO 167234 931 CZ RED 035000167234931  
 MMO 10822 931 CZ 2N 035000010822931

OOM ZAA 367 SUMMITCREST PRIME CUT 1G42 12915498  
 OM ZAA 479 LASO ZDB 27N 035031010437  
 MOM 4503 117 CZ BLACK MEADOWS LASS 3G 035117004503

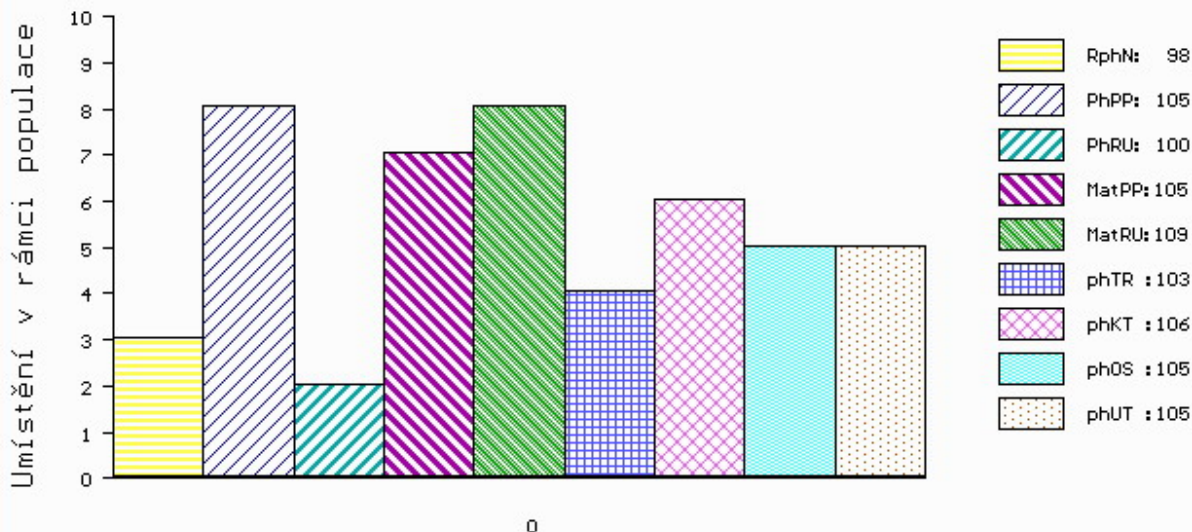
**MATKA 230899 931 CZ OLMA ZDB 035000230899931**  
 OMM ZAA 168 YOUNG DALE SONNIC 47Z 703992  
 MM 1248 117 CZ WILMA 18F 035117001248  
 MMM 19917 242 CZ WILMO DUCHESS 11B 742570

Vlastní užitkovost: ve 120d: **197 kg** ve 210d: **300 kg** v 365d: **528 kg** / kříž: **129 cm**  
 Přírustek od narození: **1375 g / 98** šourek **0 cm**  
 Věk při ZV **449** dní aktuálně k 29.05.14 hmotnost: **612 kg** výška v kříži: **134 cm**

PLEMENNÉ HODNOTY										LINEARNÍ HODNOCENÍ							
	pp	ru	pp	ru	TR	KT	OS	UT	Hmot	kříž	TR	KT	OS	UT	CE		
BÝK	PE	105	100	ME	105	109	103	106	105	105							
MATKA	PE	104	106	ME	99	122	100	101	102	100	736	142	22	19	19	7	67
OTEC	PE	115	85	ME	108	94	102	96	94	98							

HODNOCEN: TR 6 / / 9 KT / / OS / / UT Výsledek:

## ÚROVEŇ PLEMENNÝCH HODNOT



č.kat:05 uš.číslo 000831927 031 CZ

Číslo : **831930 031 CZ ZORO RED ZDB** Číslo katalogu 6  
 Dat.nar. : 25.04.2013 Plemeno : G100 Aberdeen Angus  
 Chovatel : ZD Brloh  
 Majitel : ZD Brloh

OOO 270 932 RED BJR EASY RIDER 781 336663  
 OO 270 931 RED BJR MAKE MY DAY 981 411482  
 MOO 317944 CA RED BJR TOW KANA 117-710 317944

**OTEC ZAA 791 SEKTA RED ET 398000665378031**  
 OMO 265 400 RED BHC STRYKER 778117  
 MO 852282 CA RED MEM COUNTESS 17F 852282  
 MMO 737295 CA RED MEM DESIGNER 9B 737295

OOM ZAA 337 RED LCC STALLONE 7B 752174  
 OM ZAA 525 MATYÁŠ RED ZDB 035000052691031  
 MOM 57938 242 CZ KAROLÍNA RED ZDB 28M 035000057938242

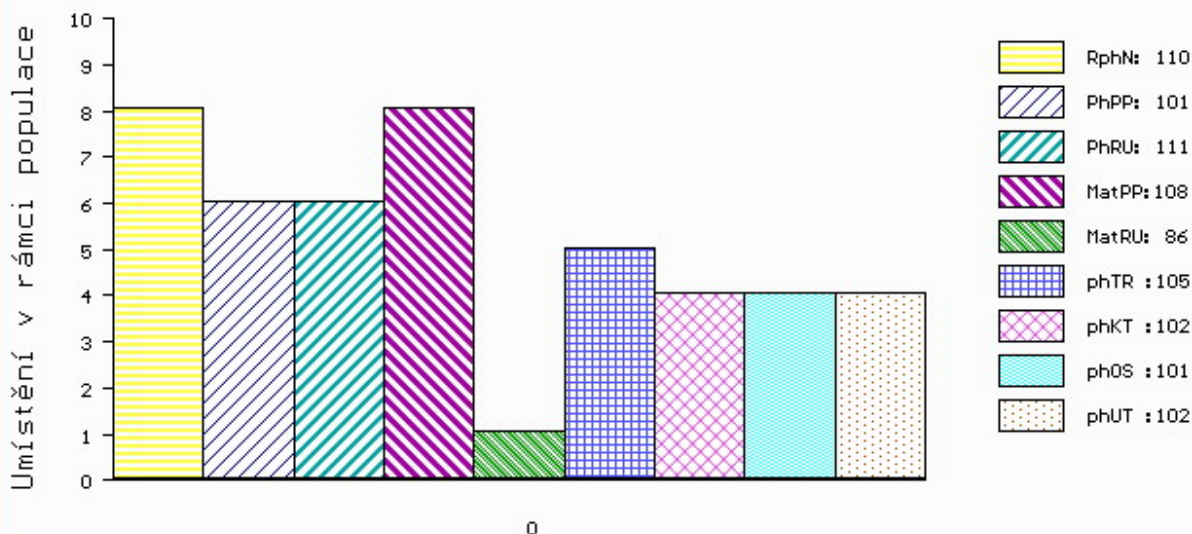
**MATKA 360797 931 CZ RED 035000360797931**  
 OMM ZAA 334 LCHMN SHARPSHOOTER 1369 29AR0172  
 MM 57932 242 CZ KORUNA RED ET 5M 035000057932242  
 MMM 48141 242 CZ FINESA RED CHINNA 1K 096242048141

Vlastní užitkovost: ve 120d: **182 kg** ve 210d: **300 kg** v 365d: **564 kg** / kříž: **135 cm**  
 Přírustek od narození: **1461 g / 110** šourek **0 cm**  
 Věk při ZV **432** dní aktuálně k 29.05.14 hmotnost: **618 kg** výška v kříži: **135 cm**

PLEMENNÉ HODNOTY										LINEARNÍ HODNOCENÍ								
	pp	ru	pp	ru	TR	KT	OS	UT		Hmot	kříž	TR	KT	OS	UT	CE		
BÝK	PE	101	111	ME	108	86	105	102	101	102								
MATKA	PE	102	107	ME	117	85	96	99	98	97	815	/	142	26	24	22	8	80
OTEC	PE	99	103	ME	100	93	107	102	100	103								

HODNOCEN: TR 7 / /10 KT / / OS / / UT Výsledek:

## ÚROVEŇ PLEMENNÝCH HODNOT



č.kat:06 uš.číslo 000831930 031 CZ

Číslo : **831937 031 CZ ZEUS RED ZDB** Číslo katalogu 7  
 Dat.nar. : 25.04.2013 Plemeno : G100 Aberdeen Angus  
 Chovatel : ZD Brloh  
 Majitel : ZD Brloh

OOO 270 932 RED BJR EASY RIDER 781 336663  
 OO 270 931 RED BJR MAKE MY DAY 981 411482  
 MOO 317944 CA RED BJR TOW KANA 117-710 317944

**OTEC ZAA 791 SEKTA RED ET 398000665378031**  
 OMO 265 400 RED BHC STRYKER 778117  
 MO 852282 CA RED MEM COUNTESS 17F 852282  
 MMO 737295 CA RED MEM DESIGNER 9B 737295

OOM ZAA 334 LCHMN SHARPSHOOTER 1369 29AR0172  
 OM ZAA 453 KARMÍN RED 16M ET 035282053009  
 MOM 48141 242 CZ FINESA RED CHINNA 1K 096242048141

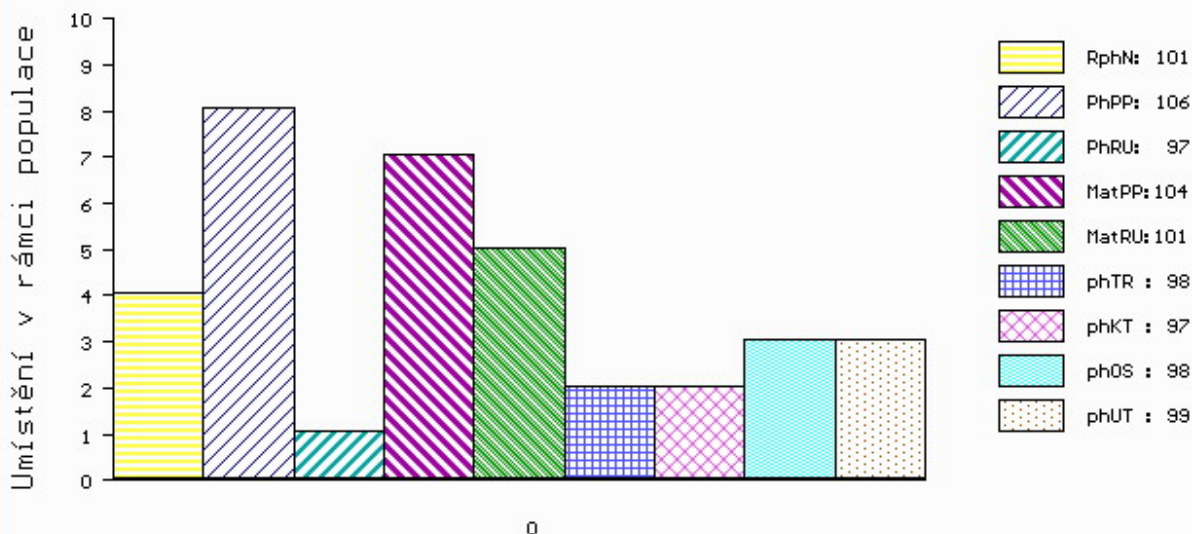
**MATKA 325317 931 CZ RED 035000325317931**  
 OMM ZAA 336 RED NORTHLINE LIKE A ROCK 1F 870563  
 MM 10834 931 CZ 29 N 035000010834931  
 MMM 19910 242 CZ KENOSEE PARK BELLE 49B 750008

Vlastní užitkovost: ve 120d: **181 kg** ve 210d: **282 kg** v 365d: **524 kg** / kříž: **128 cm**  
 Přírustek od narození: **1388 g / 101** šourek **0 cm**  
 Věk při ZV **432** dní aktuálně k 29.05.14 hmotnost: **586 kg** výška v kříži: **130 cm**

PLEMENNÉ HODNOTY										LINEARNÍ HODNOCENÍ							
	pp	ru	pp	ru	TR	KT	OS	UT		Hmot	kříž	TR	KT	OS	UT	CE	
BÝK	PE	106	97	ME	104	101	98	97	98	99							
MATKA	PE	103	92	ME	112	107	97	98	98	99	702	144	22	19	17	6	64
OTEC	PE	99	103	ME	100	93	107	102	100	103							

HODNOCEN: TR 4 / / 9 KT / / OS / / UT Výsledek:

## ÚROVEŇ PLEMENNÝCH HODNOT



č.kat:07 uš.číslo 000831937 031 CZ

Číslo : **831940 031 CZ ZENIT RED ZDB** Číslo katalogu 8  
 Dat.nar. : 27.04.2013 Plemeno : G100 Aberdeen Angus  
 Chovatel : ZD Brloh  
 Majitel : ZD Brloh

OOO 270 932 RED BJR EASY RIDER 781 336663  
 OO 270 931 RED BJR MAKE MY DAY 981 411482  
 MOO 317944 CA RED BJR TOW KANA 117-710 317944

**OTEC ZAA 791 SEKTA RED ET 398000665378031**  
 OMO 265 400 RED BHC STRYKER 778117  
 MO 852282 CA RED MEM COUNTESS 17F 852282  
 MMO 737295 CA RED MEM DESIGNER 9B 737295

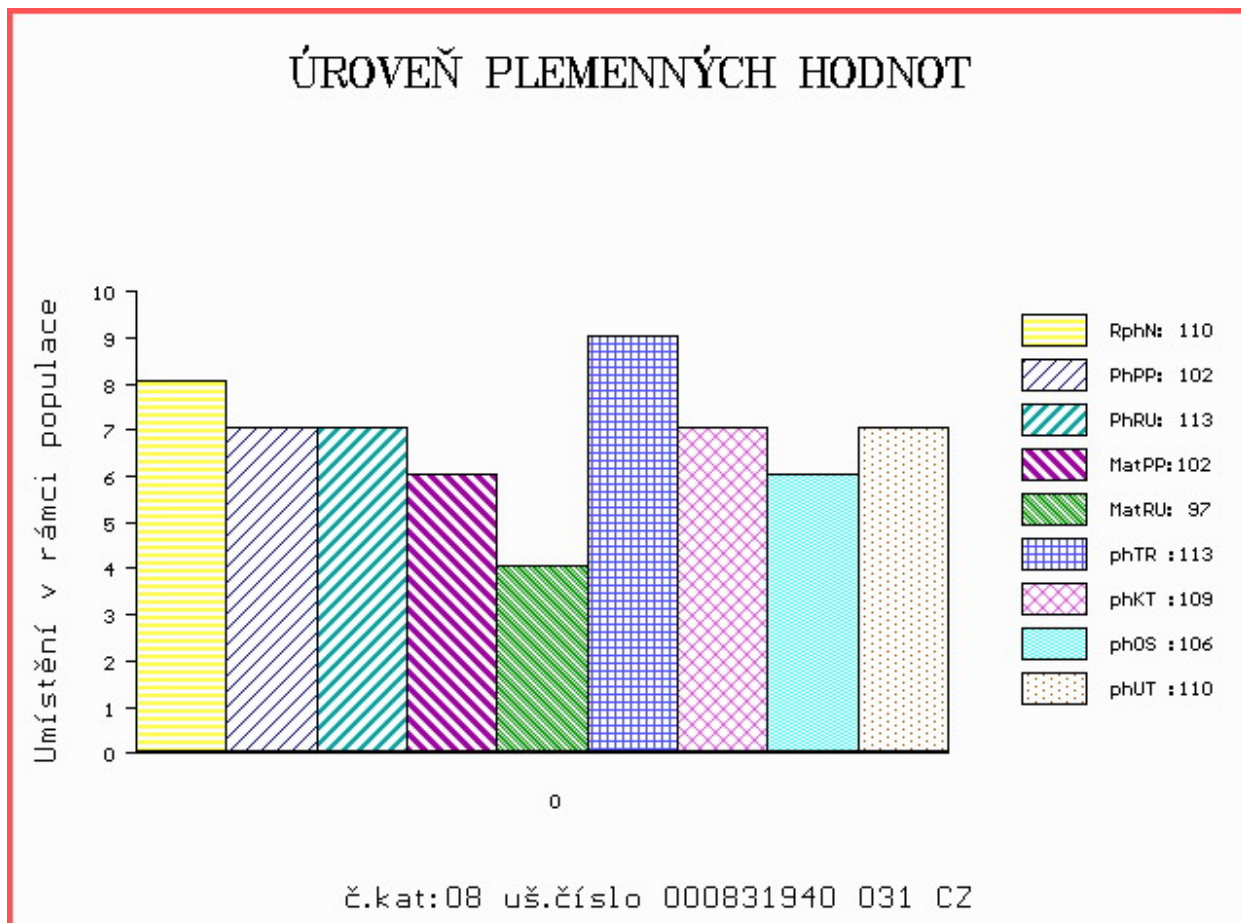
OOM 265 491 RED SSS HIGH LINE 402M 523257  
 OM ZAA 411 RED SSS HIGH MARK 272D 805674  
 MOM 611069 CA RED SSS MISS REDCAP 87T 611069

**MATKA 325401 931 CZ SOVIČKA RED ZDB 035000325401931**  
 OMM ZAA 525 MATYÁŠ RED ZDB 035000052691031  
 MM 282244 931 CZ PAVLÍNKA ZDB 035000282244931  
 MMM 195210 931 CZ NORMA ZDB 29R 035000195210931

Vlastní užitkovost: ve 120d: **197 kg** ve 210d: **305 kg** v 365d: **588 kg** / kříž: **136 cm**  
 Přírustek od narození: **1524 g / 110** šourek **0 cm**  
 Věk při ZV **430** dní aktuálně k 29.05.14 hmotnost: **642 kg** výška v kříži: **140 cm**

PLEMENNÉ HODNOTY										LINEARNÍ HODNOCENÍ							
	pp	ru	pp	ru	TR	KT	OS	UT	Hmot	kříž	TR	KT	OS	UT	CE		
BÝK	PE	102	113	ME	102	97	113	109	106	110							
MATKA	PE	108	111	ME	104	103	117	118	115	117	708	143	22	19	19	7	67
OTEC	PE	99	103	ME	100	93	107	102	100	103							

HODNOCEN: TR 9 / /10 KT / / OS / / UT Výsledek:



Číslo : **831871 031 CZ ZRZEK RED ZDB** Číslo katalogu 9  
 Dat.nar. : 08.05.2013 Plemeno : G100 Aberdeen Angus  
 Chovatel : ZD Brloh  
 Majitel : ZD Brloh

OOO 271 880 RED LMB ELWAY 938 862548  
 OO 271 879 RED HR ELWAY 48G 882515  
 MOO 735689 CA RED HR MISS PROSPECTOR 26B 735689

**OTEC ZAA 907 UZEL RED ET 398000729831031**

OMO 271 881 RED BBCC THE BULLET 133B 752242  
 MO 823036 CA RED BRYLOR CATERINA 81E 823036  
 MMO 765445 CA RED BRYLOR CATARINA 35C 765445

OOM ZAA 567 RED BASIN SENSATION 702E 991759  
 OM AAP 778 PANTER RED Z PĚČÍNA 268000553677031  
 MOM 2672 117 CZ RED WIL-SEL SOPHIE 22E 828390

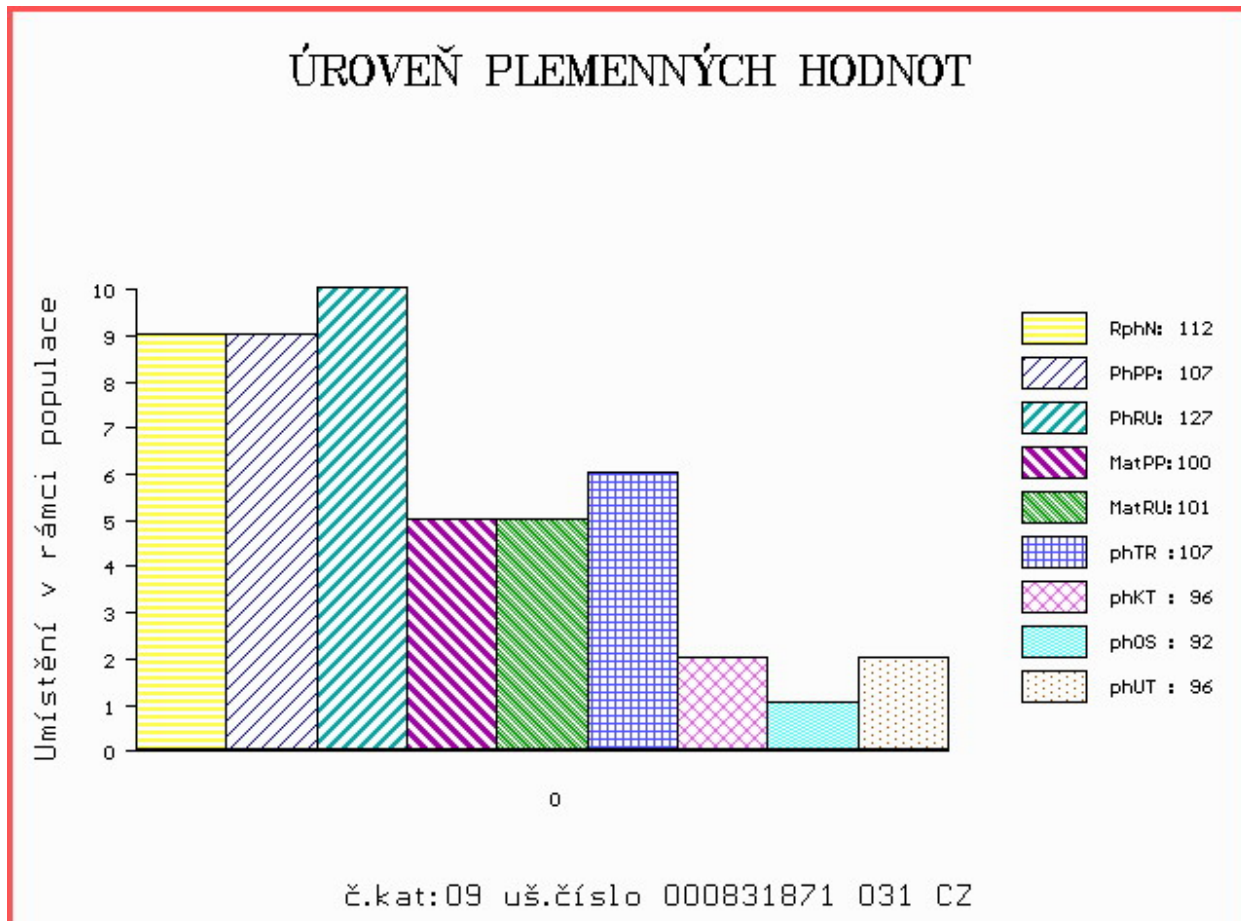
**MATKA 401925 931 CZ RED 035000401925931**

OMM ZAA 525 MATYÁŠ RED ZDB 035000052691031  
 MM 282244 931 CZ PAVLÍNKA ZDB 035000282244931  
 MMM 195210 931 CZ NORMA ZDB 29R 035000195210931

Vlastní užitkovost: ve 120d: **250 kg** ve 210d: **368 kg** v 365d: **637 kg** / kříž: **138 cm**  
 Přírustek od narození: **1575 g** / **112** šourek **0 cm**  
 Věk při ZV **419** dní aktuálně k 29.05.14 hmotnost: **644 kg** výška v kříži: **138 cm**

PLEMENNÉ HODNOTY										LINEARNÍ HODNOCENÍ								
	pp	ru	pp	ru	TR	KT	OS	UT		Hmot	kříž	TR	KT	OS	UT	CE		
BÝK	PE	107	127	ME	100	101	107	96	92	96								
MATKA	PE	116	91	ME	95	124	79	79	78	76	668	/	135	24	19	20	7	70
OTEC	PE	105	134	ME	103	81	116	103	100	105								

HODNOCEN: TR 9 / /10 KT / / OS / / UT Výsledek:



Číslo : **831947 031 CZ ZORAN RED ZDB** Číslo katalogu 10  
 Dat.nar. : 28.05.2013 Plemeno : G100 Aberdeen Angus  
 Chovatel : ZD Brloh  
 Majitel : ZD Brloh

OOO 271 880 RED LMB ELWAY 938 862548  
 OO 271 879 RED HR ELWAY 48G 882515  
 MOO 735689 CA RED HR MISS PROSPECTOR 26B 735689

**OTEC ZAA 907 UZEL RED ET 398000729831031**

OMO 271 881 RED BBCC THE BULLET 133B 752242  
 MO 823036 CA RED BRYLOR CATERINA 81E 823036  
 MMO 765445 CA RED BRYLOR CATARINA 35C 765445

OOM ZAA 567 RED BASIN SENSATION 702E 991759  
 OM ZAA 725 ROY RED ZDB 035000629074031  
 MOM 167234 931 CZ RED 035000167234931

**MATKA 401909 931 CZ 035000401909931**

OMM ZAA 529 MEWIL MENDEL 23P 045000049573031  
 MM 325379 931 CZ 035000325379931  
 MMM 43686 242 CZ FINESA RED SILVERVIEW REBA 7J 096242043686

Vlastní užitkovost: ve 120d: **182 kg** ve 210d: **287 kg** v 365d: **534 kg** / kříž: **133 cm**  
 Přírustek od narození: **1366 g / 107** šourek **0 cm**  
 Věk při ZV **399** dní aktuálně k 29.05.14 hmotnost: **536 kg** výška v kříži: **133 cm**

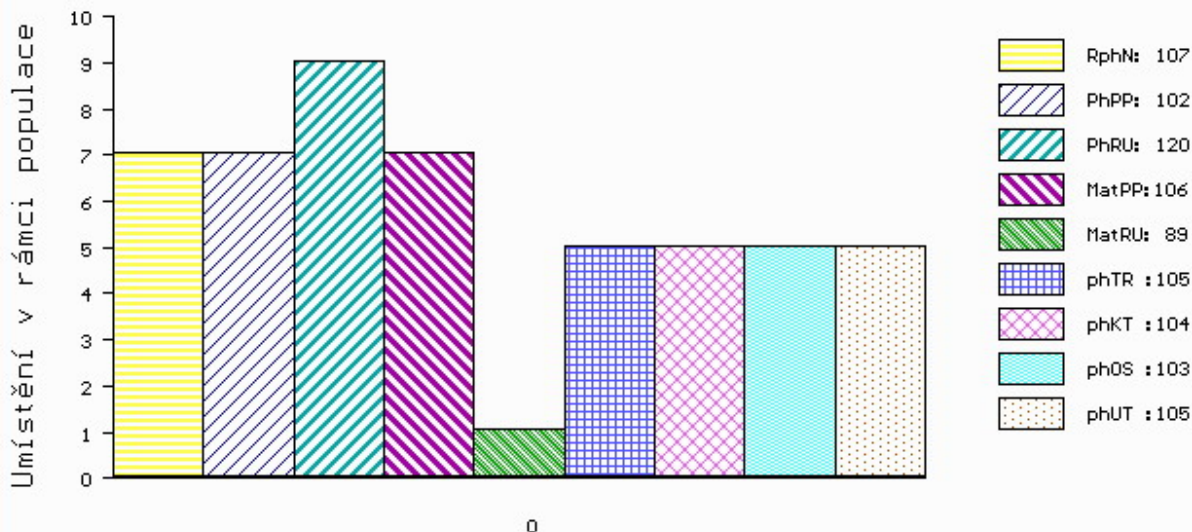
**PLEMENNÉ HODNOTY**

**LINEARNÍ HODNOCENÍ**

	pp	ru	pp	ru	TR	KT	OS	UT	Hmot	kříž	TR	KT	OS	UT	CE		
BÝK	PE	102	120	ME	106	89	105	104	103	105							
MATKA	PE	106	101	ME	109	96	96	99	99	99	678	138	25	19	22	7	73
OTEC	PE	105	134	ME	103	81	116	103	100	105							

HODNOCEN: TR 7 / / 9 KT / / OS / / UT Výsledek:

**ÚROVEŇ PLEMENNÝCH HODNOT**



č.kat:10 uš.číslo 000831947 031 CZ

Číslo : **831949 031 CZ ZIRKON ZDB** Číslo katalogu 11  
 Dat.nar. : 07.06.2013 Plemeno : G100 Aberdeen Angus  
 Chovatel : ZD Brloh  
 Majitel : ZD Brloh

OOO ZAA 540 ROCKN D AMBUSH 1531 12396365  
 OO ZAA 668 PROCES ZDB 035000576094031  
 MOO 195194 931 CZ NELLA ZDB 25R 035000195194931

**OTEC ZAA 877 TAKTIK ZDB 035000708319031**

OMO ZAA 374 AFM JAKARTA 13L 027282048103  
 MO 55289 931 CZ 035000055289931  
 MMO 7402 517 CZ 2H 035517007402

OOM 269 245 RED TER-RON MAMBO 28K 1013334  
 OM ZAA 645 PINTA RED ET 398000542293031  
 MOM 941097 CA RED HOWE MS.RUBA DDH 7H 941097

**MATKA 360834 931 CZ 035000360834931**

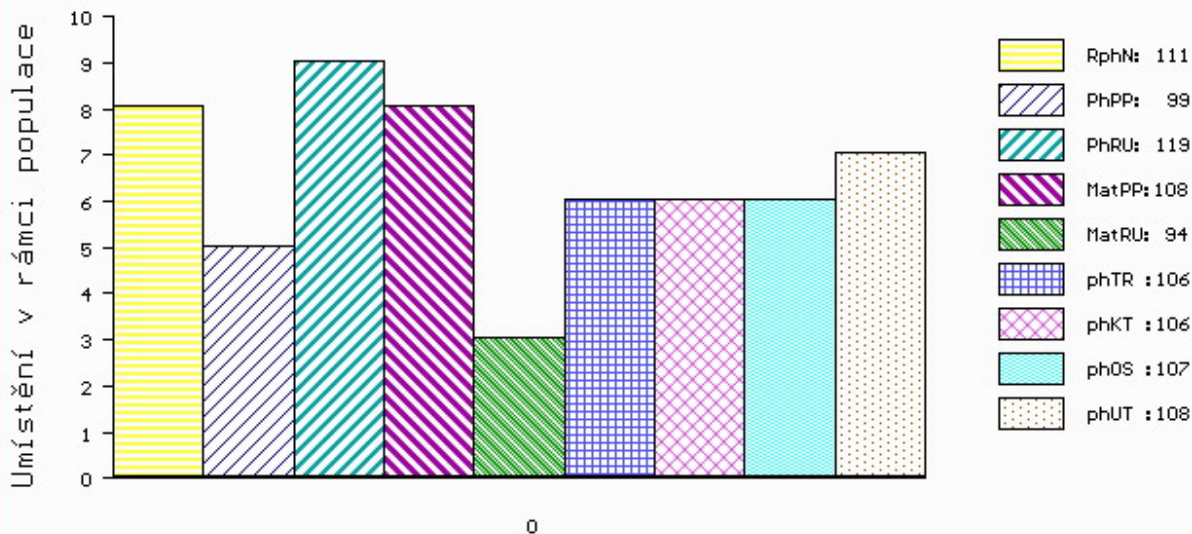
OMM ZAA 450 KREOL RED 1M 035282053001  
 MM 230891 931 CZ 035000230891931  
 MMM 4509 117 CZ BELL BLACKLASS 9G 035117004509

Vlastní užitkovost: ve 120d: **194 kg** ve 210d: **305 kg** v 365d: **575 kg** / kříž: **135 cm**  
 Přírustek od narození: **1472 g / 111** šourek **0 cm**  
 Věk při ZV **389** dní aktuálně k 29.05.14 hmotnost: **560 kg** výška v kříži: **135 cm**

PLEMENNÉ HODNOTY										LINEARNÍ HODNOCENÍ								
	pp	ru	pp	ru	TR	KT	OS	UT		Hmot	kříž	TR	KT	OS	UT	CE		
BÝK	PE	<b>99</b>	<b>119</b>	ME	<b>108</b>	<b>94</b>	<b>106</b>	<b>106</b>	<b>107</b>	<b>108</b>								
MATKA	PE	<b>113</b>	<b>103</b>	ME	<b>104</b>	<b>98</b>	<b>97</b>	<b>94</b>	<b>95</b>	<b>95</b>	<b>658</b>	<b>/</b>	<b>139</b>	<b>23</b>	<b>21</b>	<b>21</b>	<b>8</b>	<b>73</b>
OTEC	PE	<b>91</b>	<b>130</b>	ME	<b>112</b>	<b>91</b>	<b>114</b>	<b>121</b>	<b>121</b>	<b>123</b>								

HODNOCEN: TR 8 / /10 KT / / OS / / UT Výsledek:

## ÚROVEŇ PLEMENNÝCH HODNOT



č.kat:11 uš.číslo 000831949 031 CZ

Číslo : **831950 031 CZ ZÁPAD ZDB** Číslo katalogu 12  
 Dat.nar. : 07.06.2013 Plemeno : G100 Aberdeen Angus  
 Chovatel : ZD Brloh  
 Majitel : ZD Brloh

OOO 271 880 RED LMB ELWAY 938 862548  
 OO 271 879 RED HR ELWAY 48G 882515  
 MOO 735689 CA RED HR MISS PROSPECTOR 26B 735689

**OTEC ZAA 907 UZEL RED ET 398000729831031**

OMO 271 881 RED BBCC THE BULLET 133B 752242  
 MO 823036 CA RED BRYLOR CATERINA 81E 823036  
 MMO 765445 CA RED BRYLOR CATARINA 35C 765445

OOM ZAA 408 FORDEL EISENHOWER Y423 UKPA01000423  
 OM AAP 679 ORTEL ZDB 035000532304031  
 MOM 10865 931 CZ 35 N 035000010865931

**MATKA 401868 931 CZ 035000401868931**

OMM ZAA 514 RED T-K BLAZER 4L 1080182  
 MM 230834 931 CZ 7S 035000230834931  
 MMM 10828 931 CZ 74N 035000010828931

Vlastní užitkovost: ve 120d: **206 kg** ve 210d: **315 kg** v 365d: **541 kg** / kříž: **134 cm**  
 Přírustek od narození: **1385 g / 109** šourek **0 cm**  
 Věk při ZV **389** dní aktuálně k 29.05.14 hmotnost: **528 kg** výška v kříži: **134 cm**

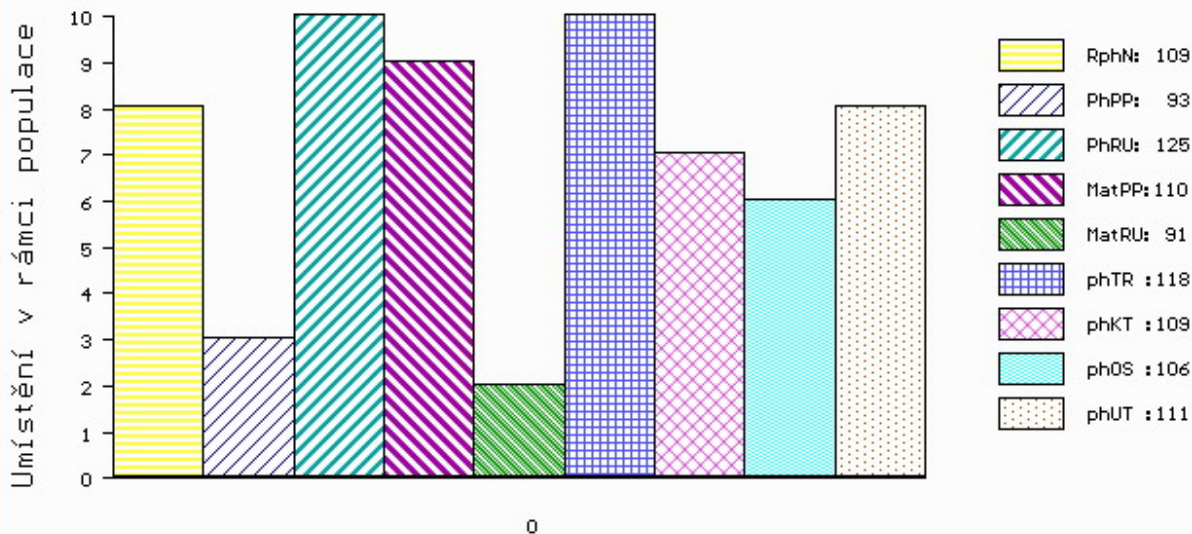
**PLEMENNÉ HODNOTY**

**LINEARNÍ HODNOCENÍ**

	pp	ru	ME	pp	ru	TR	KT	OS	UT	Hmot	kříž	TR	KT	OS	UT	CE	
BÝK	PE	93	125	ME	110	91	118	109	106	111							
MATKA	PE	81	108	ME	117	102	112	113	113	114	720	141	27	24	22	8	81
OTEC	PE	105	134	ME	103	81	116	103	100	105							

HODNOCEN: TR 8 / / 9 KT / / OS / / UT Výsledek:

**ÚROVEŇ PLEMENNÝCH HODNOT**



č.kat:12 uš.číslo 000831950 031 CZ



Číslo : **831951 031 CZ ZOLTÁN ZDB** Číslo katalogu 13  
 Dat.nar. : 08.06.2013 Plemeno : G100 Aberdeen Angus  
 Chovatel : ZD Brloh  
 Majitel : ZD Brloh

OOO ZAA 540 ROCKN D AMBUSH 1531 12396365  
 OO ZAA 668 PROCES ZDB 035000576094031  
 MOO 195194 931 CZ NELLA ZDB 25R 035000195194931

**Otec ZAA 877 TAKTIK ZDB 035000708319031**

OMO ZAA 374 AFM JAKARTA 13L 027282048103  
 MO 55289 931 CZ 035000055289931  
 MMO 7402 517 CZ 2H 035517007402

OOM ZAA 540 ROCKN D AMBUSH 1531 12396365  
 OM ZAA 668 PROCES ZDB 035000576094031  
 MOM 195194 931 CZ NELLA ZDB 25R 035000195194931

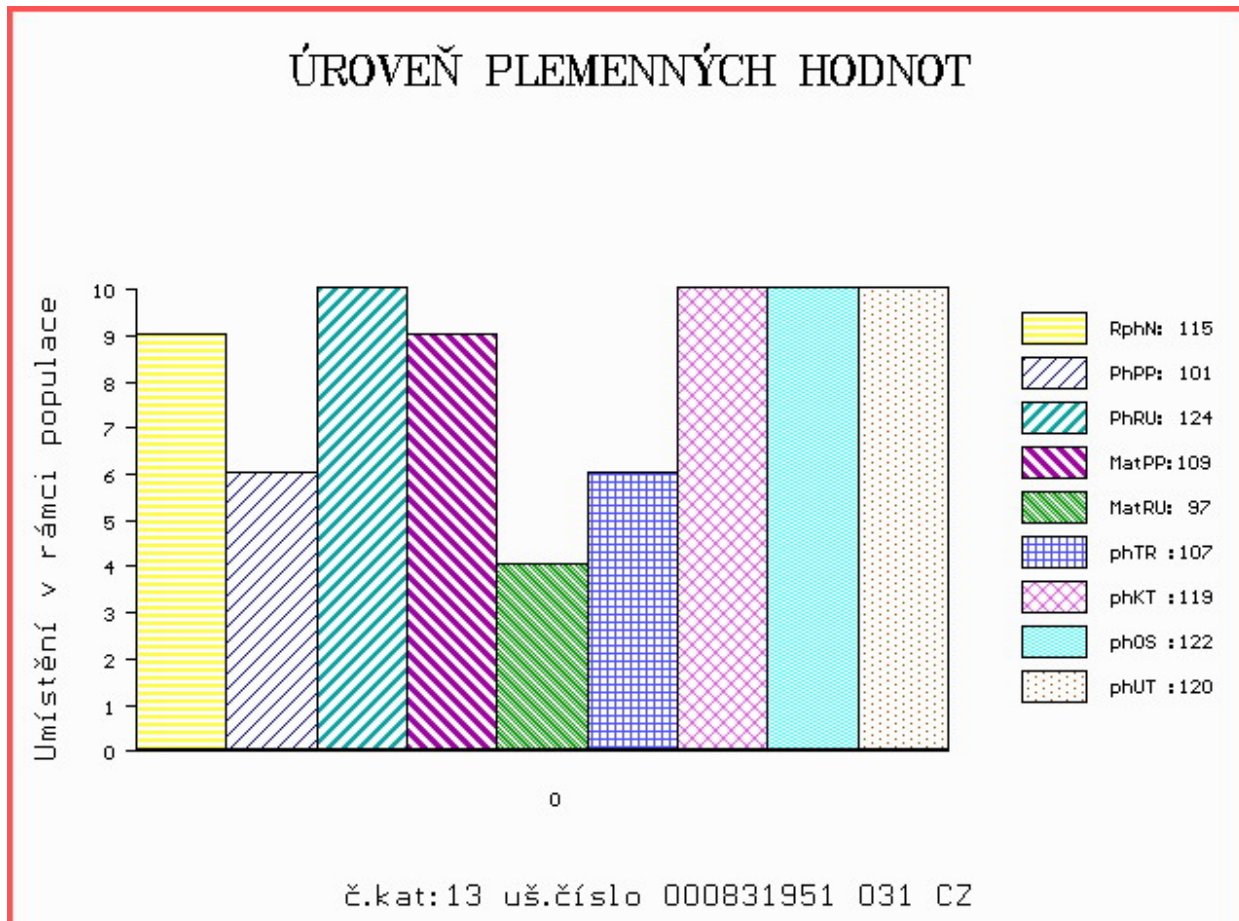
**Matka 360803 931 CZ STEFI ZDB 035000360803931**

OMM ZAA 479 LASO ZDB 27N 035031010437  
 MM 282275 931 CZ PANDA ZDB 035000282275931  
 MMM 10888 931 CZ LAMPA ZDB 144N 035931010888

Vlastní užitkovost: ve 120d: **208 kg** ve 210d: **299 kg** v 365d: **575 kg** / kříž: **131 cm**  
 Přírustek od narození: **1479 g** / **115** šourek **0 cm**  
 Věk při ZV **388** dní aktuálně k 29.05.14 hmotnost: **558 kg** výška v kříži: **131 cm**

PLEMENNÉ HODNOTY										LINEARNÍ HODNOCENÍ								
	pp	ru	pp	ru	TR	KT	OS	UT		Hmot	kříž	TR	KT	OS	UT	CE		
BÝK	PE	101	124	ME	109	97	107	119	122	120								
MATKA	PE	104	119	ME	109	102	103	123	128	124	680	/	136	21	19	20	6	66
Otec	PE	91	130	ME	112	91	114	121	121	123								

HODNOCEN: TR 6 / /10 KT / / OS / / UT Výsledek:



Číslo : **831952 031 CZ ZDENĚK RED ZDB** Číslo katalogu 14  
 Dat.nar. : 09.06.2013 Plemeno : G100 Aberdeen Angus  
 Chovatel : ZD Brloh  
 Majitel : ZD Brloh

OOO 271 880 RED LMB ELWAY 938 862548  
 OO 271 879 RED HR ELWAY 48G 882515  
 MOO 735689 CA RED HR MISS PROSPECTOR 26B 735689

**OTEC ZAA 907 UZEL RED ET 398000729831031**

OMO 271 881 RED BBCC THE BULLET 133B 752242  
 MO 823036 CA RED BRYLOR CATERINA 81E 823036  
 MMO 765445 CA RED BRYLOR CATARINA 35C 765445

OOM ZAA 514 RED T-K BLAZER 4L 1080182  
 OM ZAA 602 OSET RED ZDB 035000532333031  
 MOM 10827 931 CZ 62N 035000010827931

**MATKA 401934 931 CZ RED 035000401934931**

OMM ZAA 336 RED NORTHLINE LIKE A ROCK 1F 870563  
 MM 55272 931 CZ 035000055272931  
 MMM 52913 242 CZ 4L 035000052913242

Vlastní užitkovost: ve 120d: **223 kg** ve 210d: **334 kg** v 365d: **592 kg** / kříž: **132 cm**  
 Přírustek od narození: **1520 g / 108** šourek **0 cm**  
 Věk při ZV **387** dní aktuálně k 29.05.14 hmotnost: **574 kg** výška v kříži: **132 cm**

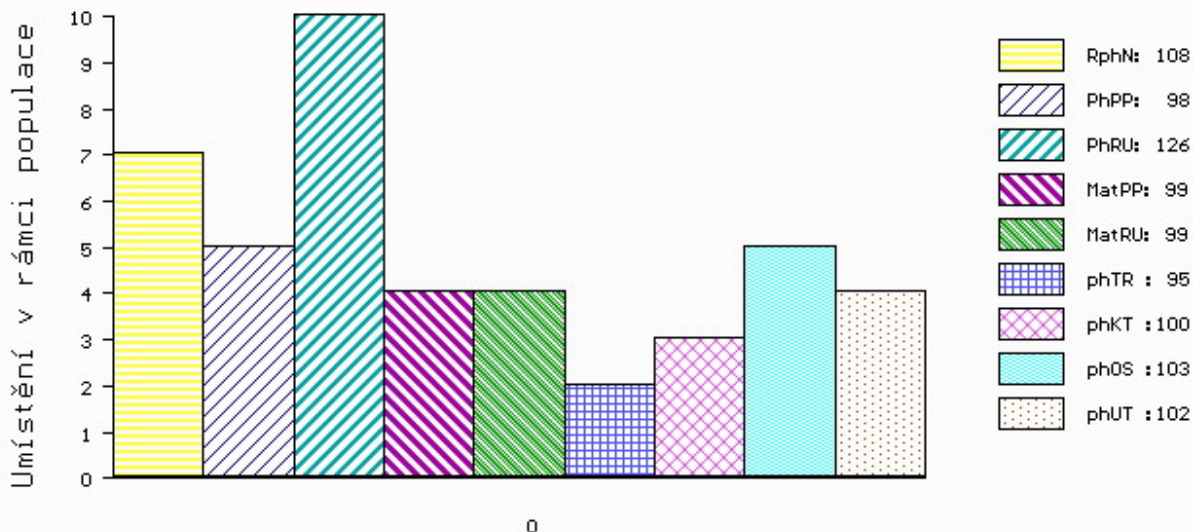
**PLEMENNÉ HODNOTY**

**LINEARNÍ HODNOCENÍ**

	pp	ru	ME	pp	ru	TR	KT	OS	UT	Hmot	kříž	TR	KT	OS	UT	CE	
BÝK	PE	98	126	ME	99	99	95	100	103	102							
MATKA	PE	90	105	ME	97	116	94	108	112	110	644	136	24	20	20	7	71
OTEC	PE	105	134	ME	103	81	116	103	100	105							

HODNOCEN: TR 7 / /10 KT / / OS / / UT Výsledek:

**ÚROVEŇ PLEMENNÝCH HODNOT**



č.kat:14 uš.číslo 000831952 031 CZ

Číslo : **831936 031 CZ ZINEK ZDB P** Číslo katalogu 15  
 Dat.nar. : 23.04.2013 Plemeno : S100 Masný simentál  
 Chovatel : ZD Brloh  
 Majitel : ZD Brloh

OOO ZSI 829 LANGO AUGUST/ATOS PP 17701-00844  
 OO ZSI 568 LYKKE DIXIE PP 41344-00399  
 MOO 4134400195 DK LYKKE PHILADELPHIA P 41344-00195

**OTEC ZSI 858 URBANY P 434000644127021**

OMO ZSI 249 KASAŘ P 037487107198  
 MO 131585 921 CZ P 263000131585921  
 MMO 102091 109 CZ R 263109102091

OOM 265 343 HASSMIL PP 76 57288  
 OM ZSI 125 CHEB P 16.005 68247  
 MOM 86311 214 CZ 16.005 68201

**MATKA 282202 931 CZ P 035000282202931**

OMM ZSI 146 IBRAHIM VODŇANSKÝ P 145287115009  
 MM 57996 242 CZ 38M P 035000057996242  
 MMM 1225 617 CZ BCM MS PREMIUM 2C PG360122

Vlastní užitkovost: ve 120d: **204 kg** ve 210d: **322 kg** v 365d: **608 kg** / kříž: **143 cm**  
 Přírustek od narození: **1556 g / 106** šourek **0 cm**  
 Věk při ZV **434** dní aktuálně k 29.05.14 hmotnost: **660 kg** výška v kříži: **143 cm**

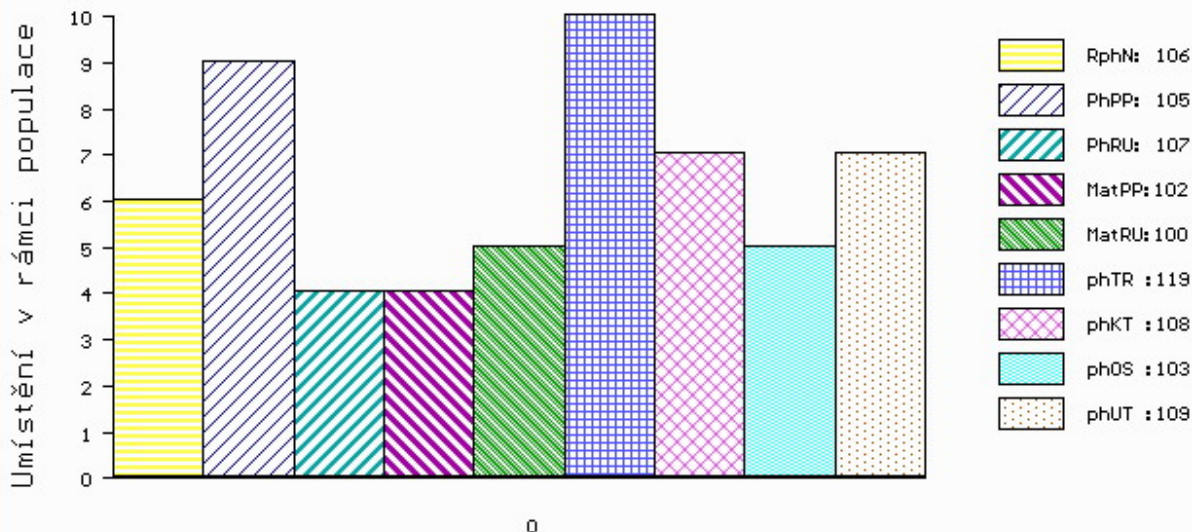
**PLEMENNÉ HODNOTY**

**LINEARNÍ HODNOCENÍ**

	pp	ru	pp	ru	TR	KT	OS	UT	Hmot	kříž	TR	KT	OS	UT	CE		
BÝK	PE	105	107	ME	102	100	119	108	103	109							
MATKA	PE	112	101	ME	113	103	107	103	101	104	770	145	24	21	22	8	75
OTEC	PE	86	110	ME	96	101	125	114	108	116							

HODNOCEN: TR 9 / /10 KT / / OS / / UT Výsledek:

**ÚROVEŇ PLEMENNÝCH HODNOT**



č.kat:15 uš.číslo 000831936 031 CZ