

# KATALOG ZÁKLADNÍHO VÝBĚRU

dne 01.07.2014

**PLEMCHOV Strašice, a.s.**

začátek cca 14,30 hod.

Č. k.	Číslo býčka	OTEC st.reg.	DATUM NAROZENÍ	PLEM	HM. kg	KŘ. cm	Přír. g	od nar. RPH	CHOVATEL
1	843990 031	CZ ZLM 005	08.04.13	Y100	510	133	1125 g	101	PLEMCHOV Strašice, a.s.
2	843992 031	CZ ZLM 005	11.04.13	Y100	594	137	1333 g	111	PLEMCHOV Strašice, a.s.
3	843993 031	CZ LIP 658	07.05.13	Y100	530	136	1269 g	99	PLEMCHOV Strašice, a.s.
4	843991 031	CZ ZPA 002	08.04.13	PP100	550	132	1212 g	117	PLEMCHOV Strašice, a.s.

**Plemenné hodnoty uvedené v katalogu jsou spočítány k 31.3.2014**



**Termíny výběrů III.turnus - býci narození 1.4.2013 - 30.6.2013**

<i>Den</i>	<i>Datum</i>	<i>Začátek *</i>	<i>OPB , chovatel</i>	<i>Ks</i>	<i>Plemena</i>	<i>Dražba</i>
Středa	18.6.2014	9,00	<i>OPB Janovice</i>	4	HE,AA	<i>po skončení ZV</i>
		11,00	<i>Reinold Manfred,Stará Červená Voda</i>	4	MS	<i>x</i>
		13,00	<i>ZD Agroholding Bernartice</i>	2	PI	<i>x</i>
Čtvrtek	19.6.2014	9,00	<i>OPB Osík</i>	54	CH,MS,LI,AA,BA,HE	<i>hodinu po skončení ZV</i>
		17,00	<i>Novotný Milan,Meziboří</i>	1	PP	
Pátek	20.6.2014	9,00	<i>OPB Benešov</i>	40	CH,MS,LI,AA,BA,PI	<i>hodinu po skončení ZV</i>
		14,00	<i>Družstvo Velký Újezd</i>	1	CH	<i>x</i>
		16,00	<i>VFU Brno ŠZP Nový Jičín</i>	4	LI	<i>x</i>
Sobota	21.6.2014	8,00	<i>Agrochyt s.r.o.Mohelno</i>	4	MS,LI	<i>x</i>
		10,00	<i>Poláková Zdenka,Dolní Libochová</i>	1	MS	<i>x</i>
		11,00	<i>Hatlák Vlastimil,Meziboří</i>	2	AA	<i>x</i>
		12,00	<i>Statek Habří,a.s.</i>	8	AA	<i>x</i>
		14,00	<i>ZD Pozovice</i>	4	CH	<i>x</i>
		17,00	<i>Dvořák Josef,ing.,Telecí</i>	1	AA	<i>x</i>
Neděle	22.6.2014	9,00	<i>Chmelík L.,Vlčkovice</i>	1	CH	<i>x</i>
		12,00	<i>Farma Kaliště s.r.o.Č.Libchavy</i>	5	LI	<i>x</i>
Pondělí	23.6.2014	9,00	<i>OPB Cunkov</i>	40	AA,LI,CH,BA,SA,BM.PI	<i>hodinu po skončení ZV</i>
		16,00	<i>Heráň Jan,Radič</i>	1	CH	<i>x</i>
		17,00	<i>Převrátíl Jiří,Ing.,Vacíkov</i>	1	CH	<i>x</i>
		18,00	<i>Zobal Vlastimil,Bor u Březnice</i>	1	CH	<i>x</i>
Úterý	24.6.2014	9,00	<i>OPB Cunkov</i>	33	MS,HE	<i>hodinu po skončení ZV</i>
		15,30	<i>Kubík Dušan,Třebčice</i>	1	HE,AA	<i>x</i>
		16,00	<i>Měcholupská zemědělská a.s.</i>	2	CH,MS	<i>x</i>
		17,00	<i>Nejdl Zdeněk,Kvaslice</i>	1	AA	<i>x</i>
		18,00	<i>Karpenková Natalija,Dubský Mlýn</i>	1	BA	<i>x</i>
Středa	25.6.2014	9,00	<i>OPB Kundratice</i>	24	MS,LI,CH,AA	<i>hodinu po skončení ZV</i>
			<i>Zatloukal ,V,Dvorce</i>	8	CH,MS	<i>x</i>
		16,00	<i>Vacík Václav,Roupov</i>	1	GA	<i>x</i>
		17,00	<i>Nováková Hana,Sirá</i>	2	CH	<i>x</i>
Čtvrtek	26.6.2014	8,00	<i>Šuranský Jaroslav,Otín,Planá u M.L.</i>	2	MS	<i>x</i>
		10,00	<i>Chlupáčková Hana,Ing.,Ležnice</i>	2	MS	<i>x</i>
		11,00	<i>Vaňousek Vladimír,farma Javorná</i>	4	SA	<i>x</i>
		13,00	<i>Vörös Alojz ing.,SHR,Pelhřimov</i>	1	GS	<i>x</i>
		16,00	<i>Nečtinská zemědělská a.s.</i>	6	LI	<i>x</i>
Pátek	27.6.2014	9,00	<i>Zemědělská společnost Blšany</i>	7	MS	<i>x</i>
		11,00	<i>Šilhanová Marie,Nová Ves</i>	1	MS	<i>x</i>
		13,00	<i>Šr'astný Antonín,SZ,Vědlice</i>	3	BA	<i>x</i>
		16,00	<i>Hromas Jan,Stvolínky</i>	1	AA	<i>x</i>
Sobota	28.6.2014	10,00	<i>Dolňácko a.s.Hluk</i>	2	BA	<i>x</i>
Neděle	29.6.2014	<i>x</i>	<i>x</i>	<i>x</i>	<i>x</i>	<i>x</i>
Pondělí	30.6.2014	8,00	<i>Marek Petr,Častonín</i>	1	BA	<i>x</i>
		9,00	<i>Habr František ml.,SZ,Báňovice</i>	6	MS	<i>x</i>
		11,00	<i>Egert Jiří,ing.,Lomnice n.Lužnicí</i>	1	AA	<i>x</i>
		12,30	<i>Tájek Jaroslav,Zvíkov</i>	2	CH	<i>x</i>
		13,30	<i>Placanda Jakub,Křenovice</i>	1	MS	<i>x</i>
		15,00	<i>Farka Martin,Todně</i>	4	LI	<i>x</i>
		17,00	<i>Lepša Vladimír,Pěčín</i>	9	AA,MS	<i>x</i>
Úterý	1.7.2014	9,00	<i>ZD Brloh</i>	11	AA,MS	<i>x</i>
		13,00	<i>Valenta Petr,Budyně</i>	1	MS	<i>x</i>
		14,30	<i>PLEMCHOV Strašice, a.s.</i>	4	LI,PP	<i>x</i>
		15,30	<i>Diviš Miroslav,Láz</i>	1	LI	<i>x</i>
		16,30	<i>Maletická farma s.r.o.</i>	1	LI	<i>x</i>

## Vysvětlivky ke zkratkám ve jménech v katalogu :

- ET - býček narozen po embryotrasferu  
RED - zbarvení red angus  
P,V - bezrohý / volný roh - heterozygot (MS,CH,LI,BA)  
PP - bezrohý – homozygot stanoven testem DNA (MS,CH,LI,BA)  
R - rohatý (MS)  
+/- - homozygot s alelami způsobujícími běžné osvalení (GS)  
+/MH - heterozygot s jednou alelou podmiňující dvojí osvalení (GS)  
MH/MH - homozygot - obě alely podmiňující dvojí osvalení (GS – oddíl „B“ PK )

### U matek plemene BA

Třída	Výška kříž (cm)	Hmotnost (kg)	RPH přímý efekt	RPH mat. efekt	RPH osvalení
SE	147 a více	800 a více	105 a vic	103 a vic	103 a vic
EC	147 a více	800 a více	105 a vic	pod 103	103 a vic
EM	147 a více	800 a více	pod 105	103 a vic	pod 103
CM	pod 147	pod 800	105 a vic	103 a vic	103 a vic
C1	pod 147	pod 800	105 a vic	pod 103	103 a vic
M1	pod 147	pod 800	pod 105	103 a vic	pod 103

### Popisky grafu úrovně plemenných hodnot

Jednotlivé plemenné hodnoty jsou rozděleny do pásem na základě výpočtu kvantilu normálního rozložení, které udávají, jak si konkrétní jedinec stojí v porovnání s průměrem populace plemenných býčků odchovaných v období 2009 - 2014.

pásma	Pozice býka v rámci populace	zkratka	Popis údaje v grafu
10	býk patří hodnotou RPH do 10 % nejlepších býků v daném ukazateli	<i>RphT</i>	RPH pro přírůstek v testu
9	býk patří hodnotou RPH do 20 % nejlepších býků v daném ukazateli	<i>RphN</i>	RPH pro životní přírůstek
8	býk patří hodnotou RPH do 30 % nejlepších býků v daném ukazateli	<i>RpPP</i>	RPH pro přímý efekt porody
7	býk patří hodnotou RPH do 40 % nejlepších býků v daném ukazateli	<i>RpRU</i>	RPH pro přímý efekt růst
6	býk patří hodnotou RPH do 50 % nejlepších býků v daném ukazateli	<i>MatPP</i>	RPH pro maternální efekt porody
5	býk patří hodnotou RPH do průměru býků v daném ukazateli	<i>MatRU</i>	RPH pro maternální efekt růst
4	býk patří hodnotou RPH do 60 % nejlepších býků v daném ukazateli	<i>phTR</i>	RPH pro lineární hodnocení těl. rámec
3	býk patří hodnotou RPH do 70 % nejlepších býků v daném ukazateli	<i>phKT</i>	RPH pro lineární hodnocení kap. těla
2	býk patří hodnotou RPH do 80 % nejlepších býků v daném ukazateli	<i>phOS</i>	RPH pro lineární hodnocení osvalení
1	býk patří hodnotou RPH do 90 % nejlepších býků v daném ukazateli	<i>phUT</i>	RPH pro lineární hodnocení užit. typ

### Hlavní selekční kritéria pro výběr do plemnitby na OPB a odchovu u chovatele

Hlavním selekčním kritériem bude pouze lineární hodnocení při základním výběru.

#### Důvody vyřazení před základním výběrem

- hodnocení tělesného rámce (1,2,3 body dle parametrů daného plemene)
- hodnocení bodů za hmotnost v 365 dnech (1,2,3 body dle parametrů daného plemene)
- nepředvedení býka k základnímu výběru na ohlávce nebo na vodící tyči
- na základě rozhodnutí majitele býka o jeho vyřazení
- zdravotní důvody (displazie varlat, apod.)

#### Důvody vyřazení při základním výběrem

- hodnocení délky těla (1,2,3 body dle parametrů daného plemene)
- hodnocení ukazatelů kapacity těla (1,2,3 body dle parametrů daného plemene)
- hodnocení ukazatelů osvalení (1,2,3 body dle parametrů daného plemene)
- hodnocení užitkové typu (1,2,3 body dle parametrů daného plemene)
- závažné vady exteriéru při základním výběru
- neodpovídající funkčnost končetin při základním výběru
- zdravotní důvody (displazie varlat, apod.)

## Reklamační řád pro základní výběry býků

Majitel odchovávaného býčka má právo podat reklamaci proti rozhodnutí výběrové komise (ČSCHMS). Tato reklamační může mít písemnou nebo ústní formu. Po skončení základního výběru býků vyzve předseda výběrové komise k podání případných protestů (reklamací). Reklamační se podává nejpozději do 60-ti minut od výzvy předsedy výběrové komise. Reklamační se podává předsedovi výběrové komise. Jménem majitele býka může jednat také zástupce OPB. Po vznesení reklamační následuje nové předvedení býka. Reklamační je podmíněna složením nevratné kauce 1000 Kč, přičemž polovina z této částky je určena pro provozovatele OPB a polovina pro ČSCHMS. Tato kauce musí být složena okamžitě v hotovosti v době podání reklamační předsedovi výběrové komise.

V případě shodného verdiktu výběrové komise a majitele býka je platný tento shodný verdikt.

V případě neshody mezi verdiktem výběrové komise a majitelem býka bude proveden nový základní výběr. Provedení nového základního výběru je podmíněno složením kauce 5000 Kč za každého reklamovaného býka. Kauce se skládá na účet ČSCHMS nejpozději do 10-ti kalendářních dnů ode dne provedení základního výběru. V případě, že nebudou peníze připsány na účet v daném termínu, platí původní verdikt výběrové komise a reklamační se dále neřeší. Nový základní výběr se uskuteční do 30-ti dnů od sporného výběru na místě, kde byla podána reklamační, pokud se obě strany nedohodnou jinak. Většinové složení komise nesmí být totožné se složením komise, která vynesla sporný verdikt. O složení komise rozhoduje ČSCHMS po dohodě s příslušným chovatelským klubem a Radou PK daného plemene. O závěru nového základního výběru je sepsán nový výběrový protokol. Proti tomuto rozhodnutí se již nelze dále odvolat. V případě, že je potvrzeno původní rozhodnutí výběrové komise, propadá kauce ve prospěch ČSCHMS, v opačném případě se vrací majiteli býka do 10-ti kalendářních dní od provedení nového základního výběru. Náklady spojené s novým základním výběrem nese strana, která při svém rozhodnutí či jednání nebyla v právu.

V každém případě se o reklamaci vede písemný zápis. Rozhodnutí výběrové komise se váže ke konkrétnímu zvířeti v konkrétním čase a není možno se na něj odvolávat v případných následných sporech. Schváleno výborem ČSCHMS dne 21.3.2006 v Hradištku pod Medníkem, změny schváleny VČS dne 6.9.2007.



<b>Sekretariát:</b> ČSCHMS Praha Těšnov 17 11705 Praha 1 Mobil : +420 724 007 860 Telefon : +420 221 812 865 E-mail : <a href="mailto:info@cschms.cz">info@cschms.cz</a>	<b>Ředitel PK</b> <i>Kopecký Jan</i> Osík 201 569 67 Osík u Litomyšle Mobil : +420 724 007 862 Telefon : +420 461 612 809 E-mail : <a href="mailto:kopeccky@cschms.cz">kopeccky@cschms.cz</a>	<b>Adresa PK</b> <i>Stará Anna</i> Osvoboditelů 35/9 410 02 Lovosice Mobil : +420 724 073 641 E-mail : <a href="mailto:stara@cschms.cz">stara@cschms.cz</a>
---	--	---

Číslo : **843990 031 CZ ZIPPEL AGF** Číslo katalogu 1  
 Dat.nar. : 08.04.2013 Plemeno : Y100 Limousine  
 Chovatel : PLEMCHOV Strašice, a.s.  
 Majitel : PLEMCHOV Strašice, a.s.

OOO ZLI 325 KOLJA VFU 007764119005  
 OO LIP 469 RIO VFU 007000544238081  
 MOO 10936 981 CZ MIRABELKA VFU 007000010936981

**OTEC ZLM 005 URION VFU 007000597843081**  
 OMO ZLI 207 JOUEUR 8794050235  
 MO 119928 704 CZ JOY VFU 007000119928704  
 MMO 103 735 CZ BARBORA VFU 007735000103

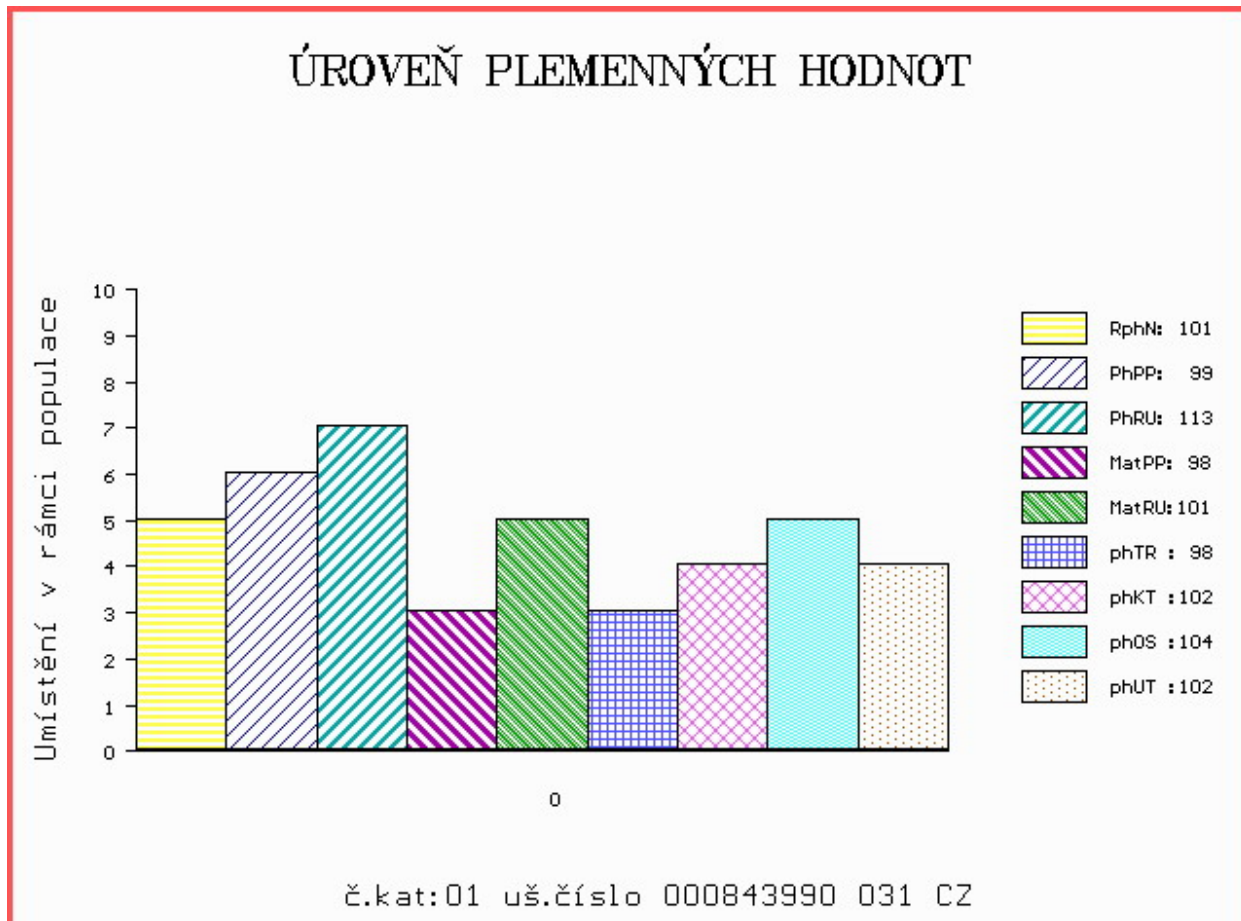
OOM 270 669 ABERG PAN P 58305-00341  
 OM ZLI 553 RYDE URANOS P 57065-00457  
 MOM 5706500398 DK RYDE ROYAL 57065-00398

**MATKA 1933399392 FR ECAILLE 1933399392**  
 OMM 272 413 0102 OURSON 1930158302  
 MM 1931158992 FR TORCHE 1931158992  
 MMM 1998001361 FR OCCITANE 1998001361

Vlastní užitkovost: ve 120d: **174 kg** ve 210d: **281 kg** v 365d: **451 kg** / kříž: **131 cm**  
 Přírustek od narození: **1125 g / 101** šourek **0 cm**  
 Věk při ZV **449** dní aktuálně k 28.05.14 hmotnost: **510 kg** výška v kříži: **133 cm**

PLEMENNÉ HODNOTY										LINEARNÍ HODNOCENÍ								
	pp	ru	pp	ru	TR	KT	OS	UT		Hmot	kříž	TR	KT	OS	UT	CE		
BÝK	PE	99	113	ME	98	101	98	102	104	102								
MATKA	PE	97	109	ME	99	97	97	97	98	98	714	/	146	24	20	21	7	72
OTEC	PE	97	120	ME	103	103	107	109	109	109								

HODNOCEN: TR 5 / / 4 KT / / OS / / UT Výsledek:



Číslo : **843992 031 CZ ZEMPLIN AGF** Číslo katalogu 2  
 Dat.nar. : 11.04.2013 Plemeno : Y100 Limousine  
 Chovatel : PLEMCHOV Strašice, a.s.  
 Majitel : PLEMCHOV Strašice, a.s.

OOO ZLI 325 KOLJA VFU 007764119005  
 OO LIP 469 RIO VFU 007000544238081  
 MOO 10936 981 CZ MIRABELKA VFU 007000010936981

**OTEC ZLM 005 URION VFU 007000597843081**

OMO ZLI 207 JOUEUR 8794050235  
 MO 119928 704 CZ JOY VFU 007000119928704  
 MMO 103 735 CZ BARBORA VFU 007735000103

OOM 000 OSCAR 1930098638  
 OM 272 398 ULYSSE 1931707407  
 MOM 1930797207 FR 0075 1930797207

**MATKA 1932669757 FR CENDRILLON 1932669757**

OMM 272 399 LASTAR 8795001198  
 MM 1930348851 FR PERVENCHE 1930348851  
 MMM 1984001376 FR VICTOIRE 1984001376

Vlastní užitkovost: ve 120d: **203 kg** ve 210d: **321 kg** v 365d: **518 kg** / kříž: **137 cm**  
 Přírustek od narození: **1333 g / 111** šourek **0 cm**  
 Věk při ZV **446** dní aktuálně k 28.05.14 hmotnost: **594 kg** výška v kříži: **137 cm**

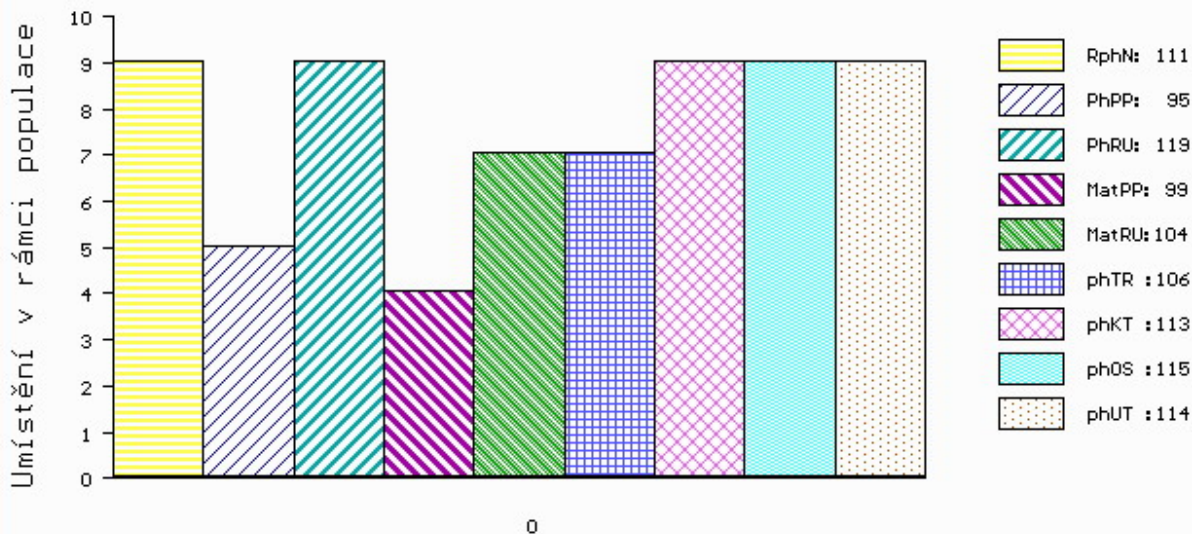
**PLEMENNÉ HODNOTY**

**LINEARNÍ HODNOCENÍ**

	pp	ru	ME	pp	ru	TR	KT	OS	UT	Hmot	kříž	TR	KT	OS	UT	CE	
BÝK	PE	<b>95</b>	<b>119</b>	ME	<b>99</b>	<b>104</b>	<b>106</b>	<b>113</b>	<b>115</b>	<b>114</b>							
MATKA	PE	<b>95</b>	<b>106</b>	ME	<b>98</b>	<b>106</b>	<b>101</b>	<b>105</b>	<b>106</b>	<b>105</b>	<b>658</b>	<b>135</b>	<b>20</b>	<b>17</b>	<b>19</b>	<b>6</b>	<b>62</b>
OTEC	PE	<b>97</b>	<b>120</b>	ME	<b>103</b>	<b>103</b>	<b>107</b>	<b>109</b>	<b>109</b>	<b>109</b>							

HODNOCEN: TR 7 / / 9 KT / / OS / / UT Výsledek:

**ÚROVEŇ PLEMENNÝCH HODNOT**



č.kat:02 uš.číslo 000843992 031 CZ

Číslo : **843993 031 CZ ZVAR AGF** Číslo katalogu 3  
 Dat.nar. : 07.05.2013 Plemeno : Y100 Limousine  
 Chovatel : PLEMCHOV Strašice, a.s.  
 Majitel : PLEMCHOV Strašice, a.s.

OOO ZLI 294 LOUXOR 1995010819  
 OO ZLI 374 LILIE Z KALIŠTĚ 031053020507  
 MOO 355 517 CZ DOUBRAVKA Z KALIŠTĚ 031517000355

**OTEC LIP 658 TALENT Z TODNĚ 397000673770031**  
 OMO 268 813 RICARD 5627457963  
 MO 4240970929 FR VOUTE 4240970929  
 MMO 4240302324 FR PATIENCE 4240302324

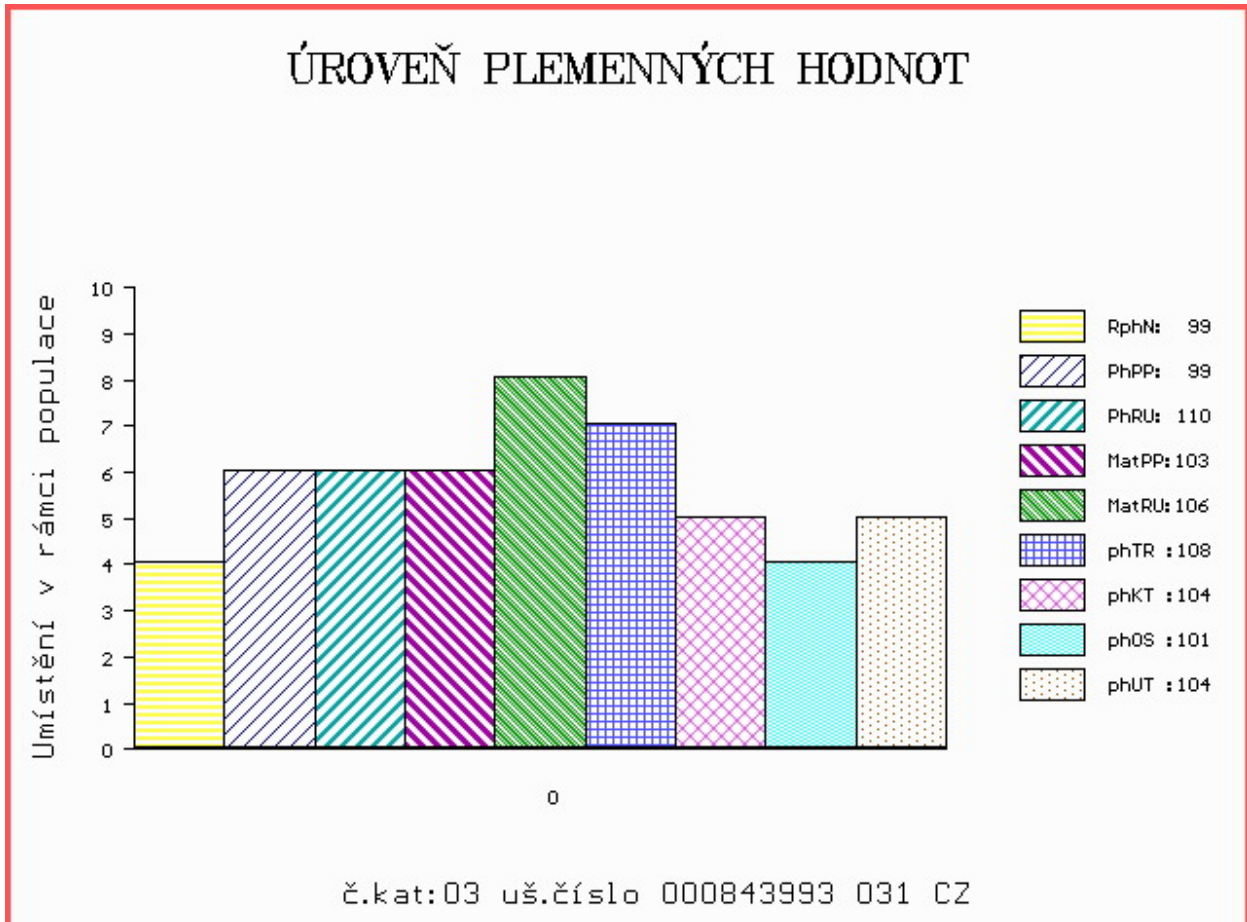
OOM 000 STIGMA 1606991225  
 OM 262 789 VOLT 1606991284  
 MOM 1606991159 FR OTARIE 1606991159

**MATKA 1933490242 FR 0242 1933490242**  
 OMM 262 784 MUSCADET 1996019674  
 MM 1931178870 FR TACTIQUE 1931178870  
 MMM 1991004240 FR GAMINE 1991004240

Vlastní užitkovost: ve 120d: **179 kg** ve 210d: **285 kg** v 365d: **501 kg** / kříž: **136 cm**  
 Přírustek od narození: **1269 g / 99** šourek **0 cm**  
 Věk při ZV **420** dní aktuálně k 28.05.14 hmotnost: **530 kg** výška v kříži: **136 cm**

PLEMENNÉ HODNOTY										LINEARNÍ HODNOCENÍ								
	pp	ru	pp	ru	TR	KT	OS	UT		Hmot	kříž	TR	KT	OS	UT	CE		
BÝK	PE	99	110	ME	103	106	108	104	101	104								
MATKA	PE	101	108	ME	116	97	107	106	104	106	716	/	150	26	21	21	7	75
OTEC	PE	89	114	ME	94	115	101	100	99	100								

HODNOCEN: TR 7 / / 8 KT / / OS / / UT Výsledek:



Číslo : **843991 031 CZ ZIMBA AGF ET** Číslo katalogu 4  
 Dat.nar. : 08.04.2013 Plemeno : PP100 Parthenais  
 Chovatel : PLEMCHOV Strašice, a.s.  
 Majitel : PLEMCHOV Strašice, a.s.

OOO 271 920 POTIRON 7949950013  
 OO 271 919 SOCRATE 7969870462  
 MOO 7993001423 FR IDEALE 7993001423

**OTEC ZPA 002 VULAIN 7968170863**  
 OMO 271 921 NAIF 7997004370  
 MO 7968170443 FR RAPACE 7968170443  
 MMO 7994002652 FR JACASSE 7994002652

OOM 271 435 TURBO 7903520279  
 OM 271 889 VAILLANT 4975517318  
 MOM 4975517203 FR TONIQUE 4975517203

**MATKA 284467 921 CZ THENAJSKA MOF 001000284467921**  
 OMM 271 442 ALDO 7969060425  
 MM 7969060 625 FR CAPELINE 7969060625  
 MMM 7955170242 FR TETEDEPITE 7955170242

Vlastní užitkovost: ve 120d: **194 kg** ve 210d: **304 kg** v 365d: **485 kg** / kříž: **130 cm**  
 Přírustek od narození: **1212 g** / **117** šourek **0 cm**  
 Věk při ZV **449** dní aktuálně k 28.05.14 hmotnost: **550 kg** výška v kříži: **132 cm**

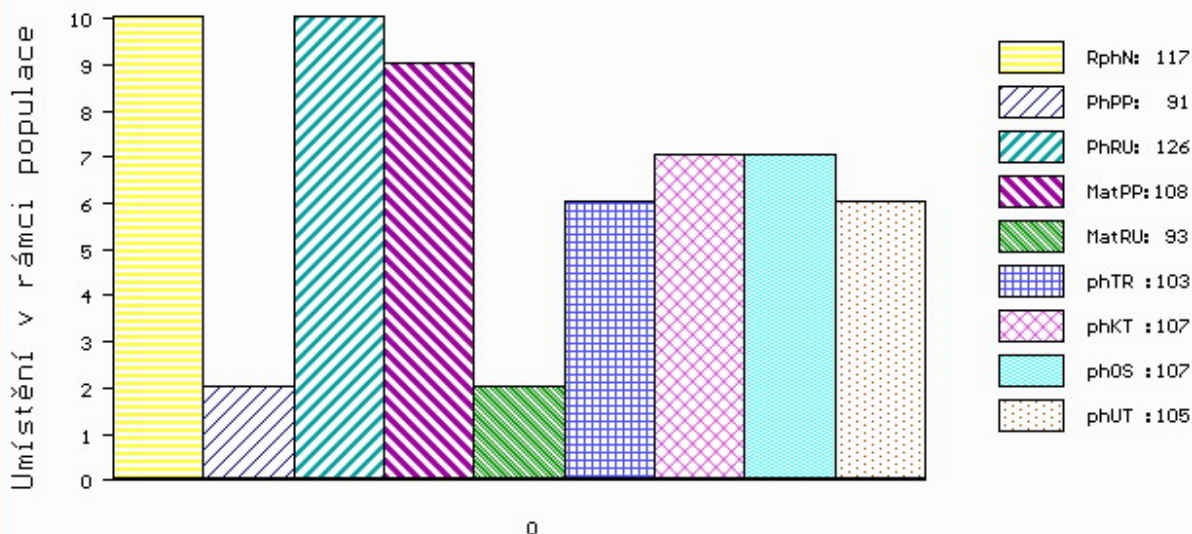
**PLEMENNÉ HODNOTY**

**LINEARNÍ HODNOCENÍ**

	pp	ru	ME	pp	ru	TR	KT	OS	UT	Hmot	kříž	TR	KT	OS	UT	CE
BÝK PE	91	126	108	93	103	107	107	105								
MATKA PE	94	123	107	96	117	122	122	122		0 /	0	0	0	0	0	0
OTEC PE	93	111	99	106	96	98	97	97								

HODNOCEN: TR 7 / / 7 KT / / OS / / UT Výsledek:

**ÚROVEŇ PLEMENNÝCH HODNOT**



č.kat:04 uš.číslo 000843991 031 CZ