

# KATALOG ZÁKLADNÍHO VÝBĚRU

dne 01.07.2014

**Maletická farma s.r.o.**

začátek cca 16,30 hod.

Č. k.	Číslo býčka	OTEC st.reg.	DATUM NAROZENÍ	PLEM	HM. kg	KŘ. cm	Přír. g	od nar. RPH	CHOVATEL
1	776494 031 CZ	ZTI 722	07.12.12	T100	696	143	1135 g	92	Maletická farma s.r.o.
2	833810 031 CZ	ZLI 535	10.04.13	Y100	525	132	1198 g	88	Maletická farma s.r.o.

**Plemenné hodnoty uvedené v katalogu jsou spočítány k 31.3.2014**



**Termíny výběrů III.turnus - býci narození 1.4.2013 - 30.6.2013**

<i>Den</i>	<i>Datum</i>	<i>Začátek *</i>	<i>OPB , chovatel</i>	<i>Ks</i>	<i>Plemena</i>	<i>Dražba</i>
Středa	18.6.2014	9,00	<i>OPB Janovice</i>	4	HE,AA	<i>po skončení ZV</i>
		11,00	<i>Reinold Manfred,Stará Červená Voda</i>	4	MS	<i>x</i>
		13,00	<i>ZD Agroholding Bernartice</i>	2	PI	<i>x</i>
Čtvrtek	19.6.2014	9,00	<i>OPB Osík</i>	54	CH,MS,LI,AA,BA,HE	<i>hodinu po skončení ZV</i>
		17,00	<i>Novotný Milan,Mezihoří</i>	1	PP	
Pátek	20.6.2014	9,00	<i>OPB Benešov</i>	40	CH,MS,LI,AA,BA,PI	<i>hodinu po skončení ZV</i>
		14,00	<i>Družstvo Velký Újezd</i>	1	CH	<i>x</i>
		16,00	<i>VFU Brno ŠZP Nový Jičín</i>	4	LI	<i>x</i>
Sobota	21.6.2014	8,00	<i>Agrochyt s.r.o.Mohelno</i>	4	MS,LI	<i>x</i>
		10,00	<i>Poláková Zdenka,Dolní Libochová</i>	1	MS	<i>x</i>
		11,00	<i>Hatlák Vlastimil,Mezihoří</i>	2	AA	<i>x</i>
		12,00	<i>Statek Habří,a.s.</i>	8	AA	<i>x</i>
		14,00	<i>ZD Pozovice</i>	4	CH	<i>x</i>
		17,00	<i>Dvořák Josef,ing.,Telecí</i>	1	AA	<i>x</i>
Neděle	22.6.2014	9,00	<i>Chmelík L.,Vlčkovice</i>	1	CH	<i>x</i>
		12,00	<i>Farma Kaliště s.r.o.Č.Libchavy</i>	5	LI	<i>x</i>
Pondělí	23.6.2014	9,00	<i>OPB Cunkov</i>	40	AA,LI,CH,BA,SA,BM.PI	<i>hodinu po skončení ZV</i>
		16,00	<i>Heráň Jan,Radič</i>	1	CH	<i>x</i>
		17,00	<i>Převrátíl Jiří,Ing.,Vacíkov</i>	1	CH	<i>x</i>
		18,00	<i>Zobal Vlastimil,Bor u Březnice</i>	1	CH	<i>x</i>
Úterý	24.6.2014	9,00	<i>OPB Cunkov</i>	33	MS,HE	<i>hodinu po skončení ZV</i>
		15,30	<i>Kubík Dušan,Třebčice</i>	1	HE,AA	<i>x</i>
		16,00	<i>Měcholupská zemědělská a.s.</i>	2	CH,MS	<i>x</i>
		17,00	<i>Nejdl Zdeněk,Kvaslice</i>	1	AA	<i>x</i>
		18,00	<i>Karpenková Natalija,Dubský Mlýn</i>	1	BA	<i>x</i>
Středa	25.6.2014	9,00	<i>OPB Kundratice</i>	24	MS,LI,CH,AA	<i>hodinu po skončení ZV</i>
			<i>Zatloukal ,V,Dvorce</i>	8	CH,MS	<i>x</i>
		16,00	<i>Vacík Václav,Roupov</i>	1	GA	<i>x</i>
		17,00	<i>Nováková Hana,Sirá</i>	2	CH	<i>x</i>
Čtvrtek	26.6.2014	8,00	<i>Šuranský Jaroslav,Otín,Planá u M.L.</i>	2	MS	<i>x</i>
		10,00	<i>Chlupáčková Hana,Ing.,Ležnice</i>	2	MS	<i>x</i>
		11,00	<i>Vaňousek Vladimír,farma Javorná</i>	4	SA	<i>x</i>
		13,00	<i>Vörös Alojz ing.,SHR,Pelhřimov</i>	1	GS	<i>x</i>
		16,00	<i>Nečtinská zemědělská a.s.</i>	6	LI	<i>x</i>
Pátek	27.6.2014	9,00	<i>Zemědělská společnost Blšany</i>	7	MS	<i>x</i>
		11,00	<i>Šilhanová Marie,Nová Ves</i>	1	MS	<i>x</i>
		13,00	<i>Šr'astný Antonín,SZ,Vědlice</i>	3	BA	<i>x</i>
		16,00	<i>Hromas Jan,Stvolínky</i>	1	AA	<i>x</i>
Sobota	28.6.2014	10,00	<i>Dolňácko a.s.Hluk</i>	2	BA	<i>x</i>
Neděle	29.6.2014	<i>x</i>	<i>x</i>	<i>x</i>	<i>x</i>	<i>x</i>
Pondělí	30.6.2014	8,00	<i>Marek Petr,Častonín</i>	1	BA	<i>x</i>
		9,00	<i>Habr František ml.,SZ,Báňovice</i>	6	MS	<i>x</i>
		11,00	<i>Egert Jiří,ing.,Lomnice n.Lužnici</i>	1	AA	<i>x</i>
		12,30	<i>Tájek Jaroslav,Zvíkov</i>	2	CH	<i>x</i>
		13,30	<i>Placanda Jakub,Křenovice</i>	1	MS	<i>x</i>
		15,00	<i>Farka Martin,Todně</i>	4	LI	<i>x</i>
		17,00	<i>Lepša Vladimír,Pěčín</i>	9	AA,MS	<i>x</i>
Úterý	1.7.2014	9,00	<i>ZD Brloh</i>	11	AA,MS	<i>x</i>
		13,00	<i>Valenta Petr,Budyně</i>	1	MS	<i>x</i>
		14,30	<i>PLEMCHOV Strašice, a.s.</i>	4	LI,PP	<i>x</i>
		15,30	<i>Diviš Miroslav,Láz</i>	1	LI	<i>x</i>
		16,30	<i>Maletická farma s.r.o.</i>	1	LI	<i>x</i>

## Vysvětlivky ke zkratkám ve jménech v katalogu :

- ET - býček narozen po embryotrasferu  
RED - zbarvení red angus  
P,V - bezrohý / volný roh - heterozygot (MS,CH,LI,BA)  
PP - bezrohý – homozygot stanoven testem DNA (MS,CH,LI,BA)  
R - rohatý (MS)  
+/- - homozygot s alelami způsobujícími běžné osvalení (GS)  
+/MH - heterozygot s jednou alelou podmiňující dvojí osvalení (GS)  
MH/MH - homozygot - obě alely podmiňující dvojí osvalení (GS – oddíl „B“ PK )

### U matek plemene BA

Třída	Výška kříž (cm)	Hmotnost (kg)	RPH přímý efekt	RPH mat. efekt	RPH osvalení
SE	147 a více	800 a více	105 a vic	103 a vic	103 a vic
EC	147 a více	800 a více	105 a vic	pod 103	103 a vic
EM	147 a více	800 a více	pod 105	103 a vic	pod 103
CM	pod 147	pod 800	105 a vic	103 a vic	103 a vic
C1	pod 147	pod 800	105 a vic	pod 103	103 a vic
M1	pod 147	pod 800	pod 105	103 a vic	pod 103

### Popisky grafu úrovně plemenných hodnot

Jednotlivé plemenné hodnoty jsou rozděleny do pásem na základě výpočtu kvantilu normálního rozložení, které udávají, jak si konkrétní jedinec stojí v porovnání s průměrem populace plemenných býčků odchovaných v období 2009 - 2014.

pásma	Pozice býka v rámci populace	zkratka	Popis údaje v grafu
10	býk patří hodnotou RPH do 10 % nejlepších býků v daném ukazateli	<i>RphT</i>	RPH pro přírůstek v testu
9	býk patří hodnotou RPH do 20 % nejlepších býků v daném ukazateli	<i>RphN</i>	RPH pro životní přírůstek
8	býk patří hodnotou RPH do 30 % nejlepších býků v daném ukazateli	<i>RpPP</i>	RPH pro přímý efekt porody
7	býk patří hodnotou RPH do 40 % nejlepších býků v daném ukazateli	<i>RpRU</i>	RPH pro přímý efekt růst
6	býk patří hodnotou RPH do 50 % nejlepších býků v daném ukazateli	<i>MatPP</i>	RPH pro maternální efekt porody
5	býk patří hodnotou RPH do průměru býků v daném ukazateli	<i>MatRU</i>	RPH pro maternální efekt růst
4	býk patří hodnotou RPH do 60 % nejlepších býků v daném ukazateli	<i>phTR</i>	RPH pro lineární hodnocení těl. rámec
3	býk patří hodnotou RPH do 70 % nejlepších býků v daném ukazateli	<i>phKT</i>	RPH pro lineární hodnocení kap. těla
2	býk patří hodnotou RPH do 80 % nejlepších býků v daném ukazateli	<i>phOS</i>	RPH pro lineární hodnocení osvalení
1	býk patří hodnotou RPH do 90 % nejlepších býků v daném ukazateli	<i>phUT</i>	RPH pro lineární hodnocení užit. typ

### Hlavní selekční kritéria pro výběr do plemnitby na OPB a odchovu u chovatele

Hlavním selekčním kritériem bude pouze lineární hodnocení při základním výběru.

#### Důvody vyřazení před základním výběrem

- hodnocení tělesného rámce (1,2,3 body dle parametrů daného plemene)
- hodnocení bodů za hmotnost v 365 dnech (1,2,3 body dle parametrů daného plemene)
- nepředvedení býka k základnímu výběru na ohlávce nebo na vodící tyči
- na základě rozhodnutí majitele býka o jeho vyřazení
- zdravotní důvody (displazie varlat, apod.)

#### Důvody vyřazení při základním výběrem

- hodnocení délky těla (1,2,3 body dle parametrů daného plemene)
- hodnocení ukazatelů kapacity těla (1,2,3 body dle parametrů daného plemene)
- hodnocení ukazatelů osvalení (1,2,3 body dle parametrů daného plemene)
- hodnocení užitkové typu (1,2,3 body dle parametrů daného plemene)
- závažné vady exteriéru při základním výběru
- neodpovídající funkčnost končetin při základním výběru
- zdravotní důvody (displazie varlat, apod.)

## Reklamační řád pro základní výběry býků

Majitel odchovávaného býčka má právo podat reklamaci proti rozhodnutí výběrové komise (ČSCHMS). Tato reklamační může mít písemnou nebo ústní formu. Po skončení základního výběru býků vyzve předseda výběrové komise k podání případných protestů (reklamací). Reklamační se podává nejpozději do 60-ti minut od výzvy předsedy výběrové komise. Reklamační se podává předsedovi výběrové komise. Jménem majitele býka může jednat také zástupce OPB. Po vznesení reklamační následuje nové předvedení býka. Reklamační je podmíněna složením nevratné kauce 1000 Kč, přičemž polovina z této částky je určena pro provozovatele OPB a polovina pro ČSCHMS. Tato kauce musí být složena okamžitě v hotovosti v době podání reklamační předsedovi výběrové komise.

V případě shodného verdiktu výběrové komise a majitele býka je platný tento shodný verdikt.

V případě neshody mezi verdiktem výběrové komise a majitelem býka bude proveden nový základní výběr. Provedení nového základního výběru je podmíněno složením kauce 5000 Kč za každého reklamovaného býka. Kauce se skládá na účet ČSCHMS nejpozději do 10-ti kalendářních dnů ode dne provedení základního výběru. V případě, že nebudou peníze připsány na účet v daném termínu, platí původní verdikt výběrové komise a reklamační se dále neřeší. Nový základní výběr se uskuteční do 30-ti dnů od sporného výběru na místě, kde byla podána reklamační, pokud se obě strany nedohodnou jinak. Většinové složení komise nesmí být totožné se složením komise, která vynesla sporný verdikt. O složení komise rozhoduje ČSCHMS po dohodě s příslušným chovatelským klubem a Radou PK daného plemene. O závěru nového základního výběru je sepsán nový výběrový protokol. Proti tomuto rozhodnutí se již nelze dále odvolat. V případě, že je potvrzeno původní rozhodnutí výběrové komise, propadá kauce ve prospěch ČSCHMS, v opačném případě se vrací majiteli býka do 10-ti kalendářních dní od provedení nového základního výběru. Náklady spojené s novým základním výběrem nese strana, která při svém rozhodnutí či jednání nebyla v právu.

V každém případě se o reklamaci vede písemný zápis. Rozhodnutí výběrové komise se váže ke konkrétnímu zvířeti v konkrétním čase a není možno se na něj odvolávat v případných následných sporech. Schváleno výborem ČSCHMS dne 21.3.2006 v Hradištku pod Medníkem, změny schváleny VČS dne 6.9.2007.



<b>Sekretariát:</b> ČSCHMS Praha Těšnov 17 11705 Praha 1 Mobil : +420 724 007 860 Telefon : +420 221 812 865 E-mail : <a href="mailto:info@cschms.cz">info@cschms.cz</a>	<b>Ředitel PK</b> <i>Kopecký Jan</i> Osík 201 569 67 Osík u Litomyšle Mobil : +420 724 007 862 Telefon : +420 461 612 809 E-mail : <a href="mailto:kopeccky@cschms.cz">kopeccky@cschms.cz</a>	<b>Adresa PK</b> <i>Stará Anna</i> Osvoboditelů 35/9 410 02 Lovosice Mobil : +420 724 073 641 E-mail : <a href="mailto:stara@cschms.cz">stara@cschms.cz</a>
---	--	---

**Býk odročen z II. turnusu**

Číslo : **776494 031 CZ VERNER Z MALETIC** Číslo katalogu 1  
 Dat.nar. : 07.12.2012 Plemeno : T100 Charolais  
 Chovatel : Maletická farma s.r.o.  
 Majitel : Maletická farma s.r.o.

OOO 269 798 PICADOR 5811599723  
 OO 271 934 SOPRANO 5813501026  
 MOO 5895104749 FR LIONNE 5895104749

**OTEC ZTI 722 VIRTUOSE 6340904031**  
 OMO 268 847 OXFORD GIE 5898117621  
 MO 6331900915 FR PATRIE 6331900915  
 MMO 6327470863 FR LIBERTE 6327470863

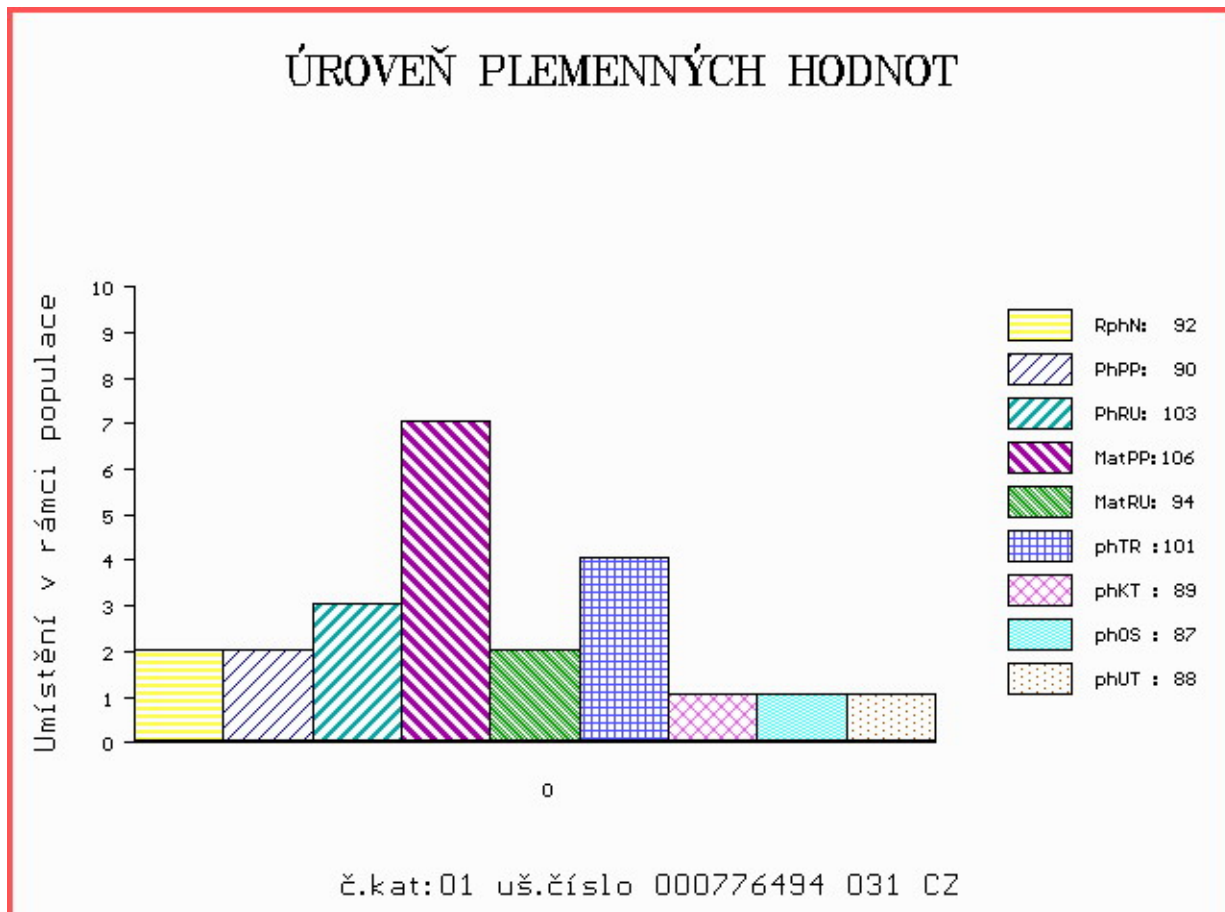
OOM ZCH 449 LAUREL 7195122401  
 OM ZTI 443 SAPRISTI 8504242227  
 MOM 8597110508 FR NATURE 8597110508

**MATKA 411530 961 CZ 454000411530961**  
 OMM ZCH 569 JANTAR ZEPO 020591138595  
 MM 321013 961 CZ 186000321013961  
 MMM 124540 610 CZ 186000124540610

Vlastní užitkovost: ve 120d: **185** kg ve 210d: **304** kg v 365d: **464** kg / kříž: **134** cm  
 Přírustek od narození: **1135** g / **92** šourek **0** cm  
 Věk při ZV **571** dní aktuálně k 20.05.14 hmotnost: **696** kg výška v kříži: **143** cm

PLEMENNÉ HODNOTY										LINEARNÍ HODNOCENÍ						
	pp	ru	pp	ru	TR	KT	OS	UT		Hmot	kříž	TR	KT	OS	UT	CE
BÝK	PE	90	103	ME	106	94	101	89	87	88						
MATKA	PE	95	119	ME	116	89	111	112	112	112	816 /	143	26	22	23	8 79
OTEC	PE	79	91	ME	96	98	102	90	87	90						

HODNOCEN: TR 7 / / 4 KT / / OS / / UT Výsledek:



Číslo : **833810 031 CZ ZÍMA Z MALETIC V** Číslo katalogu 2  
 Dat.nar. : 10.04.2013 Plemeno : Y100 Limousine  
 Chovatel : Maletická farma s.r.o.  
 Majitel : Maletická farma s.r.o.

OOO 270 377 HARVEST OLYMPUS CIM0000964  
 OO 270 376 PAYCHECK P 134893  
 MOO 90727 CA ZAPALINE EBY 42Z P CFF 90727

**OTEC ZLI 535 VIGNY V 8604154069**  
 OMO 270 378 JORDY 2294004711  
 MO 8699139769 FR PENSEE B 8699139769  
 MMO 2394025683 FR JERSEY 2394025683

OOM 267 505 FERRY 1990003045  
 OM ZLI 437 MOZART Z CUNKOVA ET 253000156381031  
 MOM 8793051142 FR IDENTIQUE 8793051142

**MATKA 213696 953 CZ MARLENKA Z KALIŠTĚ 031000213696953**  
 OMM ZLI 234 MAGNUM 8796001965  
 MM 139213 511 CZ MAGDA Z KALIŠTĚ 031000139213511  
 MMM 18184 571 CZ MARKÝZA Z KALIŠTĚ 031571018184

Vlastní užitkovost: ve 120d: **185 kg** ve 210d: **291 kg** v 365d: **475 kg** / kříž: **130 cm**  
 Přírustek od narození: **1198 g / 88** šourek **0 cm**  
 Věk při ZV **447** dní aktuálně k 20.05.14 hmotnost: **525 kg** výška v kříži: **132 cm**

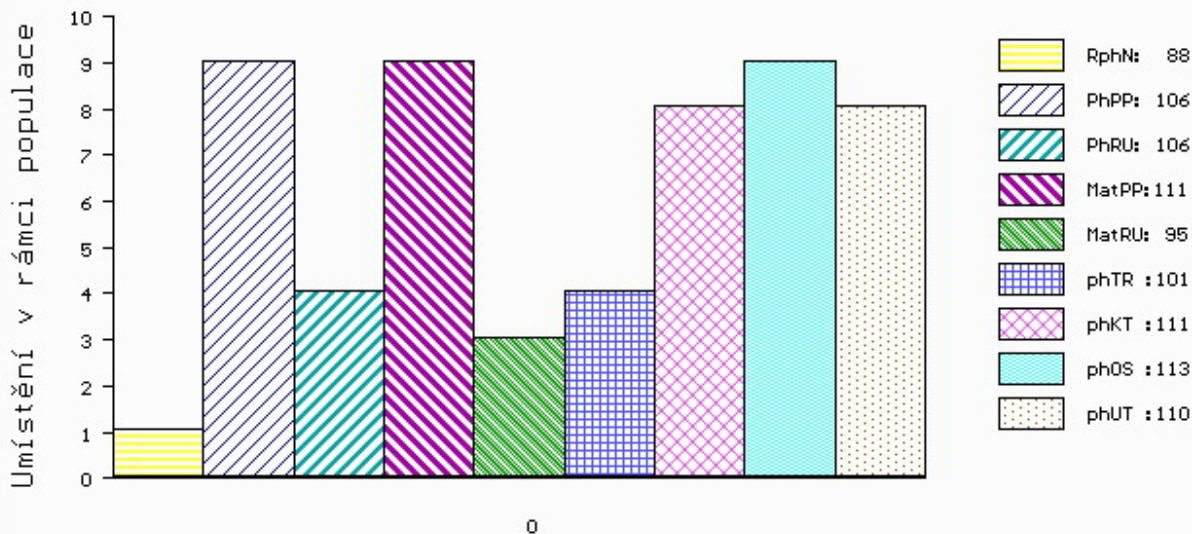
**PLEMENNÉ HODNOTY**

**LINEARNÍ HODNOCENÍ**

	pp	ru	ME	pp	ru	TR	KT	OS	UT	Hmot	kříž	TR	KT	OS	UT	CE	
BÝK	PE	106	106	ME	111	95	101	111	113	110							
MATKA	PE	98	103	ME	110	97	111	102	101	102	670	144	23	21	19	7	70
OTEC	PE	109	105	ME	115	94	100	118	121	116							

HODNOCEN: TR 5 / / 6 KT / / OS / / UT Výsledek:

**ÚROVEŇ PLEMENNÝCH HODNOT**



č.kat:02 uš.číslo 000833810 031 CZ