

# KATALOG ZÁKLADNÍHO VÝBĚRU

dne 25.02.2016

## Družstvo vlastníků Libeň- Vtelno

začátek cca 10,00 hod.

Č.k.	Číslo býčka	OTEC st.reg.	DATUM NAROZENÍ	PLEM	HM. kg	KŘ. cm	Přír.od g	nar. RPH	CHOVATEL
1	757101 021 CZ	ZTI 761	28.10.14	T100	614	135	1268 g	87	Družstvo vlastníků Libeň- Vtelno
2	757102 021 CZ	ZCH 556	28.10.14	T100	638	136	1322 g	97	Družstvo vlastníků Libeň- Vtelno

Plemenné hodnoty uvedené v katalogu jsou spočítány k 31.12.2015



<i>Den</i>	<i>Datum</i>	<i>Začátek *</i>	<i>OPB , chovatel</i>	<i>Ks</i>	<i>Plemena</i>	<i>Dražba</i>
Pondělí	15.2.2016	9,00	<b>OPB Osík</b>	<b>34</b>	CH,LI,MS,AA BA,HE,BM,MM	<i>hodinu po skončení ZV</i>
		15,00	<i>Paďour Leopold,Lukavice</i>	<b>3</b>	BA	x
		16,00	<i>Šeda J.,Helvíkovice</i>	<b>5</b>	LI	x
Úterý	16.2.2016	9,00	<b>OPB Benešov</b>	<b>42</b>	MS,CH,LI,AA	<i>hodinu po skončení ZV</i>
Středa	17.2.2016	9,00	<b>OPB Janovice</b>	<b>10</b>	MS,HE,CH	<i>hodinu po skončení ZV</i>
		13,00	<i>AGRO A.R.W.,s.r.o.Stará Červená Voda</i>	<b>2</b>	MS	x
		14,00	<i>ZD Agroholding Bernartice</i>	<b>2</b>	PI	x
Čtvrtek	18.2.2016	9,00	<b>OPB Cunkov</b>	<b>53</b>	LI,SA,UU,PP, GS,BA,BB	<i>hodinu po skončení ZV</i>
		16,00	<i>Farma Kozák, s.r.o.</i>	<b>1</b>	CH	x
		17,00	<i>Dvořák Karel,Starcova Lhota</i>	<b>2</b>	LI	x
Pátek	19.2.2016	9,00	<b>OPB Cunkov</b>	<b>42</b>	CH,MS,AA	<i>hodinu po skončení ZV</i>
		16,00	<i>Zigáček Ladislav,Ústrašice</i>	<b>1</b>	BM	x
Sobota	20.2.2016	9,00	<i>Agrochyt s.r.o.Mohelno</i>	<b>2</b>	CH,MS	x
		11,00	<i>Poláková Zdenka,Dolní Libochová</i>	<b>1</b>	MS	x
		13,00	<i>Hrtús Miroslav,Mírovka</i>	<b>1</b>	BA	x
Neděle	21.2.2016	9,00	<i>Marek Petr,Častonín</i>	<b>1</b>	GS	x
		11,00	<i>Egert Jiří,ing.,Lomnice n.Lužnicí</i>	<b>4</b>	AA	x
		13,00	<i>Tájek Jaroslav,Zvíkov</i>	<b>2</b>	LI,PP	x
		15,00	<i>Farka Martin,Todně</i>	<b>6</b>	LI	x
Pondělí	22.2.2016	9,00	<b>OPB Měcholupy</b>	<b>27</b>	MS,CH,AA	<i>hodinu po skončení ZV</i>
		15,00	<i>Chlupáčková Hana,Ing.,Ležnice</i>	<b>8</b>	MS	x
			<i>UFARMA s.r.o.,Čistá u Rovné - Ležnice</i>	<b>1</b>	CH	x
Úterý	23.2.2016	10,00	<i>Kraml Eduard,Stachy</i>	<b>3</b>	SA	x
		12,00	<i>Valenta Petr,Budyně</i>	<b>2</b>	MS	x
		13,00	<i>Krejcar David,Těšínov</i>	<b>5</b>	SA	x
		14,00	<i>Maletická farma s.r.o.</i>	<b>2</b>	CH	x
Středa	24.2.2016	10,00	<i>Dolňácko a.s.Hluk</i>	<b>1</b>	BA	x
		11,00	<i>ZEMASPOL U.Brod, as., Šumice</i>	<b>1</b>	MS	x
Čtvrtek	25.2.2016	10,00	<i>Družstvo vlastníků Libeň – Vtelno</i>	<b>2</b>	CH	x
				<b>266</b>		

\* začátky ZV u chovatelů jsou orientační



## Vysvětlivky ke zkratkám ve jménech v katalogu :

ET	- býček narozen po embryotrasferu
RED	- zbarvení red angus
P,V	- bezrohý / volný roh - heterozygot (MS,CH,LI,BA)
PP	- bezrohý – homozygot stanoven testem DNA (MS,CH,LI,BA)
R	- rohatý (MS)
+/+	- homozygot s alelami způsobujícími běžné osvalení (GS)
+ /MH	- heterozygot s jednou alelou podmiňující dvojí osvalení (GS)
MH/MH	- homozygot - obě alely podmiňující dvojí osvalení (GS – oddíl „B“ PK )

### U matek plemene BA

Třída	Výška kříž (cm)	Hmotnost (kg)	RPH přímý efekt	RPH mat. efekt	RPH osvalení
SE	147 a více	800 a více	105 a vic	103 a vic	103 a vic
EC	147 a více	800 a více	105 a vic	pod 103	103 a vic
EM	147 a více	800 a více	pod 105	103 a vic	pod 103
CM	pod 147	pod 800	105 a vic	103 a vic	103 a vic
C1	pod 147	pod 800	105 a vic	pod 103	103 a vic
M1	pod 147	pod 800	pod 105	103 a vic	pod 103

### Popisky grafu úrovně plemenných hodnot

Jednotlivé plemenné hodnoty jsou rozděleny do pásem na základě výpočtu kvantilu normálního rozložení, které udávají, jak si konkrétní jedinec stojí v porovnání s průměrem populace plemenných býčků odchovaných v období 2011 – 2016.

pásma	Pozice býka v rámci populace	zkratka	Popis údaje v grafu
10	býk patří hodnotou RPH do 10 % nejlepších býků v daném ukazateli	<i>RphT</i>	RPH pro přírůstek v testu
9	býk patří hodnotou RPH do 20 % nejlepších býků v daném ukazateli	<i>RphN</i>	RPH pro životní přírůstek
8	býk patří hodnotou RPH do 30 % nejlepších býků v daném ukazateli	<i>RpPP</i>	RPH pro přímý efekt porody
7	býk patří hodnotou RPH do 40 % nejlepších býků v daném ukazateli	<i>RpRU</i>	RPH pro přímý efekt růst
6	býk patří hodnotou RPH do 50 % nejlepších býků v daném ukazateli	<i>MatPP</i>	RPH pro maternální efekt porody
5	býk patří hodnotou RPH do průměru býků v daném ukazateli	<i>MatRU</i>	RPH pro maternální efekt růst
4	býk patří hodnotou RPH do 60 % nejlepších býků v daném ukazateli	<i>phTR</i>	RPH pro lineární hodnocení těl. rámec
3	býk patří hodnotou RPH do 70 % nejlepších býků v daném ukazateli	<i>phKT</i>	RPH pro lineární hodnocení kap. těla
2	býk patří hodnotou RPH do 80 % nejlepších býků v daném ukazateli	<i>phOS</i>	RPH pro lineární hodnocení osvalení
1	býk patří hodnotou RPH do 90 % nejlepších býků v daném ukazateli	<i>phUT</i>	RPH pro lineární hodnocení užit. typ

### Hlavní selekční kritéria pro výběr do plemnitby na OPB a odchovu u chovatele

Hlavním selekčním kritériem bude pouze lineární hodnocení při základním výběru.

#### Důvody vyřazení před základním výběrem

- hodnocení tělesného rámce (1,2,3 body dle parametrů daného plemene)
- hodnocení bodů za hmotnost v 365 dnech (1,2,3 body dle parametrů daného plemene)
- nepředvedení býka k základnímu výběru na ohlávce nebo na vodící tyči
- na základě rozhodnutí majitele býka o jeho vyřazení
- zdravotní důvody (displazie varlat, apod.)

#### Důvody vyřazení při základním výběrem

- hodnocení délky těla (1,2,3 body dle parametrů daného plemene)
- hodnocení ukazatelů kapacity těla (1,2,3 body dle parametrů daného plemene)
- hodnocení ukazatelů osvalení (1,2,3 body dle parametrů daného plemene)
- hodnocení užitkové typu (1,2,3 body dle parametrů daného plemene)
- závažné vady exteriéru při základním výběru
- neodpovídající funkčnost končetin při základním výběru
- zdravotní důvody (displazie varlat, apod.)

## Reklamační řád pro základní výběry býků

Majitel odchovávaného býčka má právo podat reklamaci proti rozhodnutí výběrové komise (ČSCHMS). Tato reklamační může mít písemnou nebo ústní formu. Po skončení základního výběru býků vyzve předseda výběrové komise k podání případných protestů (reklamací). Reklamační se podává nejpozději do 60-ti minut od výzvy předsedy výběrové komise. Reklamační se podává předsedovi výběrové komise. Jménem majitele býka může jednat také zástupce OPB. Po vznesení reklamační následuje nové předvedení býka. Reklamační je podmíněna složením nevratné kauce 1000 Kč, přičemž polovina z této částky je určena pro provozovatele OPB a polovina pro ČSCHMS. Tato kauce musí být složena okamžitě v hotovosti v době podání reklamační předsedovi výběrové komise.

V případě shodného verdiktu výběrové komise a majitele býka je platný tento shodný verdikt.

V případě neshody mezi verdiktem výběrové komise a majitelem býka bude proveden nový základní výběr. Provedení nového základního výběru je podmíněno složením kauce 5000 Kč za každého reklamovaného býka. Kauce se skládá na účet ČSCHMS nejpozději do 10-ti kalendářních dnů ode dne provedení základního výběru. V případě, že nebudou peníze připsány na účet v daném termínu, platí původní verdikt výběrové komise a reklamační se dále neřeší. Nový základní výběr se uskuteční do 30-ti dnů od sporného výběru na místě, kde byla podána reklamační, pokud se obě strany nedohodnou jinak. Většinové složení komise nesmí být totožné se složením komise, která vynesla sporný verdikt. O složení komise rozhoduje ČSCHMS po dohodě s příslušným chovatelským klubem a Radou PK daného plemene. O závěru nového základního výběru je sepsán nový výběrový protokol. Proti tomuto rozhodnutí se již nelze dále odvolat. V případě, že je potvrzeno původní rozhodnutí výběrové komise, propadá kauce ve prospěch ČSCHMS, v opačném případě se vrací majiteli býka do 10-ti kalendářních dní od provedení nového základního výběru. Náklady spojené s novým základním výběrem nese strana, která při svém rozhodnutí či jednání nebyla v právu.

V každém případě se o reklamaci vede písemný zápis. Rozhodnutí výběrové komise se váže ke konkrétnímu zvířeti v konkrétním čase a není možno se na něj odvolávat v případných následných sporech. Schváleno výborem ČSCHMS dne 21.3.2006 v Hradištku pod Medníkem, změny schváleny VČS dne 6.9.2007.



<b>Sekretariát:</b> ČSCHMS Praha Těšnov 17 11705 Praha 1 Mobil : +420 724 007 860 Telefon : +420 221 812 865 E-mail : <a href="mailto:info@cschms.cz">info@cschms.cz</a>	<b>Ředitel PK</b> <i>Kopecký Jan</i> Osík 201 569 67 Osík u Litomyšle Mobil : +420 724 007 862 Telefon : +420 461 612 809 E-mail : <a href="mailto:kopeccky@cschms.cz">kopeccky@cschms.cz</a>	<b>Adresa PK</b> <i>Honová Nina</i> <i>Anna</i> Osvoboditelů 35/9 410 02 Lovosice Mobil : +420 724 073 641 E-mail : <a href="mailto:honova@cschms.cz">honova@cschms.cz</a>
---	--	---

Číslo : 757101 021 CZ AMARO DVMV Číslo katalogu 1  
 |Dat.nar. : 28.10.2014 Plemeno : T100 Charolais  
 |Chovatel : Družstvo vlastníků Libeň - Vtelno  
 |Majitel : Družstvo vlastníků Libeň - Vtelno

OOO ZTI 451 MAJOR 8996107061  
 OO ZTI 435 BAJOR SC P 7121576467  
 MOO 7121333565 FR UREMIE SC P 7121333565

OTEC ZTI 761 SIMON Z BORU P 386000616681021  
 OMO ZCH 353 SBPC BIG MAC 12Z P PMC117536  
 MO 114979 111 CZ 229000114979111  
 MMO 900 417 CZ GITA P 039417000900

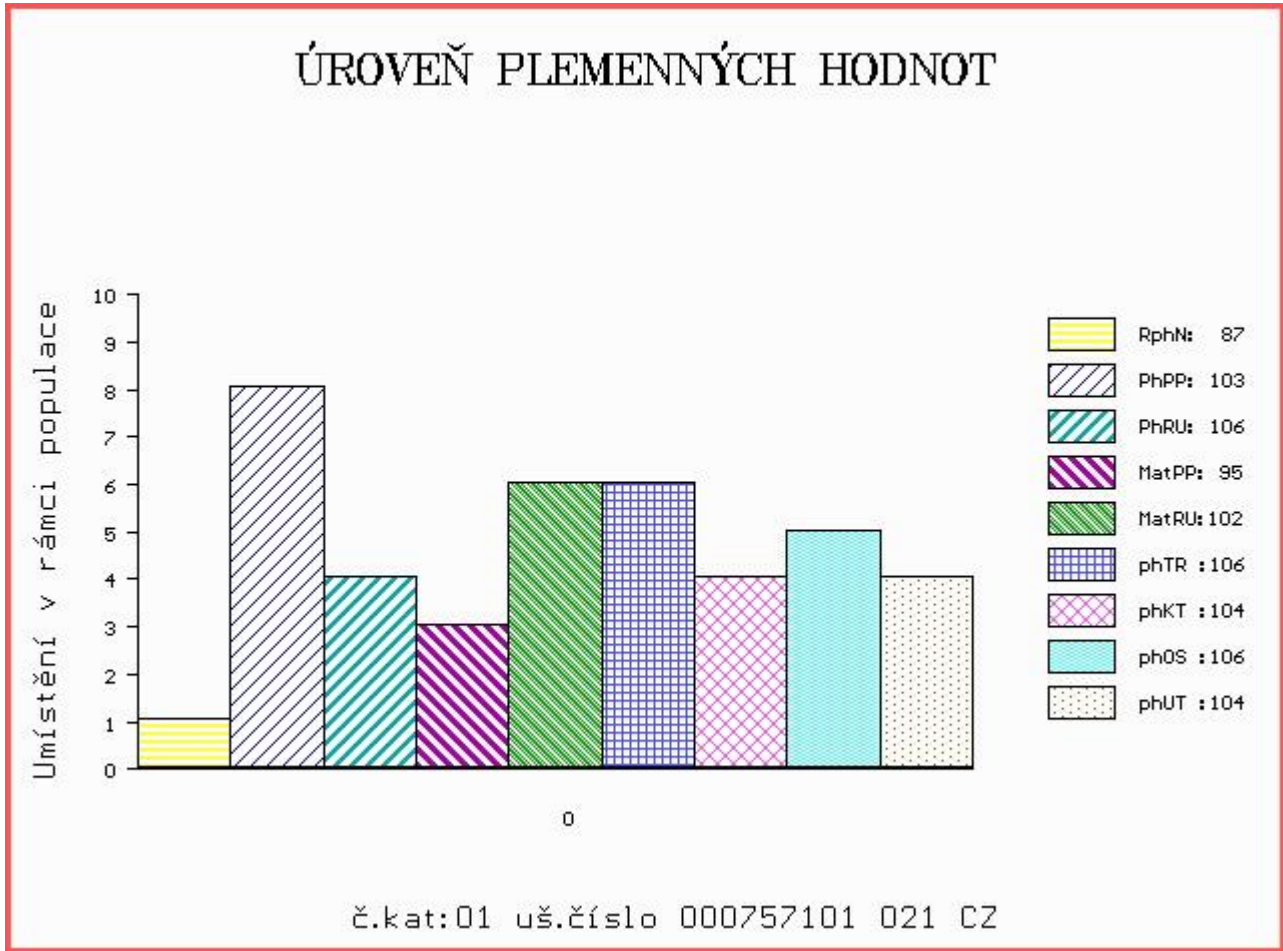
OOM CHP 343 CHRÁM 128582112824  
 OM ZCH 747 LITR SMILOVSKÝ 128061033017  
 MOM 2438 417 CZ 128417002438

MATKA 154537 953 CZ 029000154537953  
 OMM 265 727 CAPUCIN 4287101415  
 MM 4729 417 CZ 029417004729  
 MMM 4580102372 FR RITOURNELL RR4 4580102372

Vl.užit:nar: 42 kg ve 120d: 207 kg ve 210d: 331 kg v 365d: 523 kg / kříž: 129 cm  
 Přírůstek od narození: 1268 g / 87 šourek 39 cm  
 Věk při ZV 485 dní aktuálně k 22.01.16 hmotnost: 614 kg výška v kříži: 135 cm

	PLEMENNÉ HODNOTY								LINEARNÍ HODNOCENÍ							
	pp	ru	pp	ru	TR	KT	OS	UT	Hmot	kříž	TR	KT	OS	UT	CE	
BÝK	PE 103	106	ME 95	102	106	104	106	104								
MATKA	PE 95	105	ME 103	95	99	95	95	94	750	/ 146	25	20	18	6	69	
OTEC	PE 110	102	ME 86	109	103	103	106	103	766	/ 145	28	23	23	8	82	

HODNOCEN: TR 5 / / 8 KT / / OS / / UT Výsledek:



Číslo : 757102 021 CZ ARKÁDIS DVMV Číslo katalogu 2  
 Dat.nar. : 28.10.2014 Plemeno : T100 Charolais  
 Chovatel : Družstvo vlastníků Libeň - Vtelno  
 Majitel : Družstvo vlastníků Libeň - Vtelno

OOO ZCH 220 BLASON 4286100325  
 OO ZCH 388 IMPAIR RR3 1893102983  
 MOO 2178102945 FR OFFICINE 2178102945

**Otec ZCH 556 JOCK Z CUNKOVA P 253288119780**

OMO ZCH 222 DIMINUTIF 4288003340  
 MO 1742 417 CZ HILDA 246417001742  
 MMO 15014 503 CZ PRCC JANE 2B PFC178983

OOM ZCH 943 PACIFIC 7121329558  
 OM ZTI 391 BRESIL 5500797592  
 MOM 5500093058 FR OTARIE 5500093058

**MATKA 299217 953 CZ VANDA ZEPO 020000299217953**

OMM ZCH 681 KRIS Z CUNKOVA ET 253288125161  
 MM 166813 953 CZ 020000166813953  
 MMM 26583 953 CZ 020000026583953

Vl.užit:nar: 42 kg ve 120d: 181 kg ve 210d: 313 kg v 365d: 531 kg / kříž: 126 cm  
 Přírustek od narození: 1322 g / 97 šourek 35 cm  
 Věk při ZV 485 dní aktuálně k 22.01.16 hmotnost: 638 kg výška v kříži: 136 cm

PLEMENNÉ HODNOTY										LINEARNÍ HODNOCENÍ								
	pp	ru	pp	ru	TR	KT	OS	UT		Hmot	kříž	TR	KT	OS	UT	CE		
BÝK	PE	105	103	ME	98	114	99	106	104	105								
MATKA	PE	99	104	ME	88	107	104	103	102	103	770	/	137	23	23	21	7	74
Otec	PE	115	101	ME	109	118	104	115	114	114	670	/	135	22	23	22	8	75

HODNOCEN: TR 5 / / 8 KT / / OS / / UT Výsledek:

