

KATALOG ZÁKLADNÍHO VÝBĚRU

dne 16.04.2016

Statek Mitrov, a.s.

začátek cca 12,30 hod.

Č. k.	Číslo býčka	OTEC st.reg.	DATUM NAROZENÍ	PLEM	HM. KŘ. kg cm	Přír.od nar. g RPH	CHOVATEL
1	885726 061 CZ	ZAA 763	14.01.15	G100	515 132	1114 g 113	Statek Mitrov, a.s.
2	885725 061 CZ	ZAA 763	15.01.15	G100	540 132	1172 g 115	Statek Mitrov, a.s.
3	885733 061 CZ	ZAA 763	22.01.15	G100	510 132	1121 g 108	Statek Mitrov, a.s.
4	885743 061 CZ	AAP 954	03.02.15	G100	500 132	1131 g 106	Statek Mitrov, a.s.
5	902782 061 CZ	ZAA 763	10.03.15	G100	460 132	1128 g 116	Statek Mitrov, a.s.

Býci vyřazení před základním výběrem

Č. k.	Číslo býčka	OTEC st.reg.	Datum narození	Plem.	Body VT HM	CHOVATEL	Důvod vyřazení
6	885727 061 CZ	ZAA 906	10.01.15	G100	4 3	Statek Mitrov, a.s.	před ZV-hm.365d
7	885732 061 CZ	ZAA 763	19.01.15	G100	5 3	Statek Mitrov, a.s.	před ZV-hm.365d
8	885735 061 CZ	ZAA 763	30.01.15	G100	4 3	Statek Mitrov, a.s.	před ZV-hm.365d
9	885744 061 CZ	AAP 954	04.02.15	G100	4 3	Statek Mitrov, a.s.	před ZV-hm.365d
10	885741 061 CZ	ZAA 763	08.02.15	G100	5 2	Statek Mitrov, a.s.	před ZV-hm.365d
11	885742 061 CZ	ZAA 906	08.02.15	G100	5 2	Statek Mitrov, a.s.	před ZV-hm.365d
12	902773 061 CZ	ZAA 906	10.02.15	G100	3 1	Statek Mitrov, a.s.	před ZV-VT
13	902779 061 CZ	ZAA 906	22.02.15	G100	3 1	Statek Mitrov, a.s.	před ZV-VT
14	902780 061 CZ	AAP 954	23.02.15	G100	5 3	Statek Mitrov, a.s.	před ZV-hm.365d
15	902774 061 CZ	ZAA 763	28.02.15	G100	4 3	Statek Mitrov, a.s.	před ZV-hm.365d
16	902786 061 CZ	ZAI 077	15.03.15	G100	5 2	Statek Mitrov, a.s.	před ZV-hm.365d

Plemenné hodnoty uvedené v katalogu jsou spočítány k 31.3.2016



Termíny základních výběrů a dražeb v roce 2016

II. turnus - Býci narození 1.10.2014 - 31.3.2015 na OPB a OCH

<i>Den</i>	<i>Datum</i>	<i>Začátek *</i>	<i>OPB , chovatel</i>	<i>Ks</i>	<i>Plemena</i>	<i>Dražba</i>
Pátek	15.4.2016	9,00	<i>OPB Osík</i>	45	CH	<i>hodinu po skončení ZV</i>
		16,00	<i>Farma Kaliště s.r.o.Č.Libchavy</i>	5	LI	x
Sobota	16.4.2016	8,30	<i>Agrochyt s.r.o.Mohelno</i>	3	MS,CH	x
		9,30	<i>Poláková Zdenka,Dolní Libochová</i>	4	MS	x
		10,30	<i>Hatlák Vlastimil,Meziboří</i>	11	CH	x
		12,30	<i>Statek Mitrov,a.s.</i>	16	AA	x
		14,30	<i>Hrtús Miroslav,Mírovka</i>	3	BA	x
		15,30	<i>ZD Pozovice</i>	15	CH	x
Neděle	17.4.2016	9,00	<i>Šašek Vl.,Rantířov</i>	13	AA	x
		12,00	<i>Dvořák Josef,ing.,Telecí</i>	9	AA	x
		16,00	<i>VETLABFARM s.r.o.D.Dobrouč</i>	16	AA	x
Pondělí	18.4.2016	9,00	<i>OPB Osík</i>	32	AA,LI	<i>hodinu po skončení ZV</i>
		15,00	<i>Šeda J.,Helvíkovice</i>	4	LI	x
Úterý	19.4.2016	9,00	<i>OPB Benešov</i>	27	AA,BA,PI	<i>hodinu po skončení ZV</i>
		15,00	<i>Družstvo Velký Újezd</i>	1	CH	x
Středa	20.4.2016	9,00	<i>OPB Cunkov</i>	50	LI,CH	<i>hodinu po skončení ZV</i>
		16,00	<i>Farma Kozák s.r.o.</i>	1	PP	x
		17,00	<i>Bartůněk Karel, Přílepov</i>	3	HE	x
		18,00	<i>Dvořák Karel,Starcova Lhota</i>	4	LI	x
Čtvrtek	21.4.2016	9,00	<i>OPB Cunkov</i>	39	MS,HE,BM,PP,SA	<i>hodinu po skončení ZV</i>
		16,00	<i>Žižala Josef ml.,Úročnice</i>	4	MS	x
		17,00	<i>Štěpánek Zdeněk,Příbyšice</i>	1	MS	x
		18,00	<i>IMOBA, a.s.Olbramovice</i>	1	CH	x
Pátek	22.4.2016	9,00	<i>OPB Cunkov</i>	39	AA,BA	<i>hodinu po skončení ZV</i>
		15,00	<i>Heráň Jan,Radič</i>	1	CH	x
		16,00	<i>Bouda Petr ing.,Voděrádky</i>	5	CH	x
		17,30	<i>MV AGRO s.r.o.Počáply</i>	1	BA	x
		18,00	<i>Zobal Vlastimil ml.,Bor u Březnice</i>	2	CH	x
Sobota	23.4.2016	9,00	<i>Farka Martin,Todně</i>	8	LI	x
		11,00	<i>Valenta Josef,Něchov</i>	2	LI	x
		13,00	<i>Opekar Jan,Chodeč</i>	2	AA	x
		15,00	<i>Šedivý Jan,Smrhov</i>	2	MS	x
		16,00	<i>Kušner Tomáš, Suchdol nad Lužnicí</i>	2	LI	x
Neděle	24.4.2016	9,00	<i>Placanda Jakub,Křenovice</i>	5	MS	x
		11,00	<i>Černěveský Háj s.r.o.</i>	4	LI	x
		13,00	<i>Valenta Petr,Budyně</i>	7	MS	x
		15,00	<i>Krejcar David,Těšínov</i>	3	SA	x
		16,00	<i>Diviš Miroslav,Láz</i>	6	LI,MS	x



<i>Den</i>	<i>Datum</i>	<i>Začátek *</i>	<i>OPB , chovatel</i>	<i>Ks</i>	<i>Plemena</i>	<i>Dražba</i>
Pondělí	25.4.2016	8,00	<i>AGRO Huzová s.r.o.</i>	7	CH	x
		9,00	<i>OPB Janovice</i>	25	CH,MS,HE,AA	hodinu po skončení ZV
		15,00	<i>Reinold Manfred,Stará Červená Voda</i>	4	MS	x
Úterý	26.4.2016	9,00	<i>OPB Osík</i>	29	MS,BA,PP,BB,UU, PI,HE,BM	hodinu po skončení ZV
		16,00	<i>Farma Kaliště s.r.o.Č.Libchavy</i>	5	LI	x
Středa	27.4.2016	9,00	<i>OPB Měcholupy</i>	29	AA,CH,PP,HE	hodinu po skončení ZV
		15,00	<i>Nejdl Martin,Kvaslice</i>	3	AA	x
		16,00	<i>Šumavský angus spol.s r.o.Soběsuky</i>	30	AA	x
Čtvrtek	28.4.2016	9,00	<i>OPB Měcholupy</i>	38	MS	hodinu po skončení ZV
		15,00	<i>Agrospol Holding s.r.o.</i>	1	SA	x
		17,00	<i>Karpenková Natalija,Dubský Mlýn</i>	2	BA	x
Pátek	29.4.2016	9,00	<i>OPB Kundratice</i>	49	CH,LI,AA,MS	hodinu po skončení ZV
		16,00	<i>OPB H.Jadruž</i>	19	CH,MS	hodinu po skončení ZV
		17,00	<i>Šuranský Jaroslav,Otín,Planá u M.L.</i>	4	CH,MS	x
		18,00	<i>Tůmová Anna ing.,M.Lázně</i>	1	AA	x
Sobota	30.4.2016	9,00	<i>GASFARM s.r.o., Pelhřimov</i>	2	GS	x
		10,00	<i>Skalický J.,Libnov</i>	20	AA	x
		13,00	<i>MORAVIA ZL CHEB s.r.o., Kopanina</i>	2	AA	x
		14,00	<i>Vaňousek Vladimír,farma Javorná</i>	2	SA	x
		15,30	<i>Chlupáčková Hana,Ing.,Ležnice</i>	3	MS	x
			<i>UFARMA s.r.o.,Čistá u Rovné - Ležnice</i>	2	CH	x
		16,30	<i>Danko Jan - DASO spol. s.r.o.</i>	9	CH	x
Neděle	1.5.2016	9,00	<i>Žaloudek Roman,Ptenín</i>	3	SS	x
		10,00	<i>Vacík Václav ml.,Rourov</i>	10	GA,SS	x
		13,00	<i>Nováková Hana,Sirá</i>	4	CH	x
Pondělí	2.5.2016	9,00	<i>OPB Benešov</i>	52	CH	hodinu po skončení ZV
		16,00	<i>Vsacko Hovězí,a.s.</i>	2	MS	x
Úterý	3.5.2016	9,00	<i>OPB Benešov</i>	34	LI	hodinu po skončení ZV
		15,00	<i>Niemiec Czeslaw,Dolní Žukov</i>	4	LI	x
		16,00	<i>Ševčík Jiří,Jerlochovice</i>	3	MS	x
		16,30	<i>VFU Brno ŠZP Nový Jičín</i>	11	LI	x
Středa	4.5.2016	9,00	<i>OPB Benešov</i>	56	MS	hodinu po skončení ZV
		16,00	<i>Minaříková Hana,Hluk</i>	4	BA	x
Čtvrtek	5.5.2016	8,30	<i>TEGRO s.r.o.,Těšenov</i>	13	AA	x
		10,30	<i>DV Batelov</i>	5	CH	x
		11,30	<i>Petlan Luděk, Heřmaněč</i>	2	HE	x
		13,00	<i>Habr František ml.,SZ,Báňovice</i>	18	MS	x
		16,00	<i>Egert Jiří,ing.,Lomnice n.Lužnicí</i>	4	AA	x
Pátek	6.5.2016	9,00	<i>ZD Brloh</i>	27	AA,MS	x
		12,00	<i>Vondrušková Věra,Protivec</i>	2	SA	x
		13,00	<i>Statek Kašperské Hory s.r.o.</i>	5	MS	x
		15,00	<i>Kubal Petr,Podmokly</i>	3	MS	x
		15,30	<i>Kubal Radek, Albrechtice</i>	2	LI	x
		16,30	<i>Zelený Jiří,Drouhaveč</i>	6	MS,HE	x



<i>Den</i>	<i>Datum</i>	<i>Začátek *</i>	<i>OPB , chovatel</i>	<i>Ks</i>	<i>Plemena</i>	<i>Dražba</i>
Sobota	7.5.2016	9,00	<i>Luinka B.,farma Zdoňov</i>	5	MS	x
		11,00	<i>Zuzánek J.,ing,Bernartice</i>	5	CH,MS	x
		13,30	<i>Karsit Agro a.s., Dubenec</i>	4	CH	x
		17,00	<i>Novotný Milan,Mezihoří</i>	1	PP	x
Neděle	8.5.2016	8,00	<i>Antoš Jiří,Kopidlno</i>	2	CH	x
		9,00	<i>LOUDY s.r.o.Seletice</i>	3	PI	x
		10,00	<i>Montážně obchodní firma s.r.o.,B.Mlín</i>	36	UU,GS,LI,PP,BB,BM	x
Pondělí	9.5.2016	9,00	<i>Zemědělská společnost Blšany</i>	10	MS	x
		12,00	<i>Nečtinská zemědělská a.s.</i>	44	LI	x
Úterý	10.5.2016	11,00	<i>Loos Adolf,Hora Svaté Kateřiny</i>	2	LI	x
		13,00	<i>Karban Kamil,Lhenice</i>	1	CH	x
		15,30	<i>Hodbod' Gustav,Libštát</i>	2	GS	x
Středa	11.5.2016	9,00	<i>Šilhanová Marie,Nová Ves</i>	2	MS	x
		10,00	<i>Družstvo vlastníků Libeň - Vtelno</i>	1	LI	x
		13,00	<i>Šťastný Antonín,SZ,Vědlice</i>	7	BA	x
		15,00	<i>Pauzr Bohuslav, Osinalice</i>	1	AA	x
		16,00	<i>Hromas Jan,Stvolínky</i>	4	AA	x
Čtvrtek	12.5.2016	9,00	<i>Kofroň Jan,Ing.,Radhostice</i>	26	AA	x
		12,00	<i>Hodina František,Ing.,Záblatí</i>	1	MS	x
		12,30	<i>PLŽ s.r.o.,Lažišťe</i>	4	LI	x
				1113		

* začátky ZV u chovatelů jsou orientační



Vysvětlivky ke zkratkám ve jménech v katalogu :

ET	- býček narozen po embryotrasferu
RED	- zbarvení red angus
P,V	- bezrohý / volný roh - heterozygot (MS,CH,LI,BA)
PP	- bezrohý – homozygot stanovený testem DNA (MS,CH,LI,BA)
R	- rohatý (MS)
+/+	- homozygot s alelami způsobujícími běžné osvalení (GS)
+ /MH	- heterozygot s jednou alelou podmiňující dvojí osvalení (GS)
MH/MH	- homozygot - obě alely podmiňující dvojí osvalení (GS – oddíl „B“ PK)

U matek plemene BA

Třída	Výška kříž (cm)	Hmotnost (kg)	RPH přímý efekt	RPH mat. efekt	RPH osvalení
SE	147 a více	800 a více	105 a vic	103 a vic	103 a vic
EC	147 a více	800 a více	105 a vic	pod 103	103 a vic
EM	147 a více	800 a více	pod 105	103 a vic	pod 103
CM	pod 147	pod 800	105 a vic	103 a vic	103 a vic
C1	pod 147	pod 800	105 a vic	pod 103	103 a vic
M1	pod 147	pod 800	pod 105	103 a vic	pod 103

Popisky grafu úrovně plemenných hodnot

Jednotlivé plemenné hodnoty jsou rozděleny do pásem na základě výpočtu kvantilu normálního rozložení, které udávají, jak si konkrétní jedinec stojí v porovnání s průměrem populace plemenných býčků odchovaných v období 2011 – 2016.

pásma	Pozice býka v rámci populace	zkratka	Popis údaje v grafu
10	býk patří hodnotou RPH do 10 % nejlepších býků v daném ukazateli	<i>RphT</i>	RPH pro přírůstek v testu
9	býk patří hodnotou RPH do 20 % nejlepších býků v daném ukazateli	<i>RphN</i>	RPH pro životní přírůstek
8	býk patří hodnotou RPH do 30 % nejlepších býků v daném ukazateli	<i>RpPP</i>	RPH pro přímý efekt porody
7	býk patří hodnotou RPH do 40 % nejlepších býků v daném ukazateli	<i>RpRU</i>	RPH pro přímý efekt růst
6	býk patří hodnotou RPH do 50 % nejlepších býků v daném ukazateli	<i>MatPP</i>	RPH pro maternální efekt porody
5	býk patří hodnotou RPH do průměru býků v daném ukazateli	<i>MatRU</i>	RPH pro maternální efekt růst
4	býk patří hodnotou RPH do 60 % nejlepších býků v daném ukazateli	<i>phTR</i>	RPH pro lineární hodnocení těl. rámec
3	býk patří hodnotou RPH do 70 % nejlepších býků v daném ukazateli	<i>phKT</i>	RPH pro lineární hodnocení kap. těla
2	býk patří hodnotou RPH do 80 % nejlepších býků v daném ukazateli	<i>phOS</i>	RPH pro lineární hodnocení osvalení
1	býk patří hodnotou RPH do 90 % nejlepších býků v daném ukazateli	<i>phUT</i>	RPH pro lineární hodnocení užit. typ

Hlavní selekční kritéria pro výběr do plemnitby na OPB a odchovu u chovatele

Hlavním selekčním kritériem bude pouze lineární hodnocení při základním výběru.

Důvody vyřazení před základním výběrem

- hodnocení tělesného rámce (1,2,3 body dle parametrů daného plemene)
- hodnocení bodů za hmotnost v 365 dnech (1,2,3 body dle parametrů daného plemene)
- nepředvedení býka k základnímu výběru na ohlávce nebo na vodící tyči
- na základě rozhodnutí majitele býka o jeho vyřazení
- zdravotní důvody (displazie varlat, apod.)

Důvody vyřazení při základním výběrem

- hodnocení délky těla (1,2,3 body dle parametrů daného plemene)
- hodnocení ukazatelů kapacity těla (1,2,3 body dle parametrů daného plemene)
- hodnocení ukazatelů osvalení (1,2,3 body dle parametrů daného plemene)
- hodnocení užitkové typu (1,2,3 body dle parametrů daného plemene)
- závažné vady exteriéru při základním výběru
- neodpovídající funkčnost končetin při základním výběru
- zdravotní důvody (displazie varlat, apod.)

Reklamační řád pro základní výběry býků

Majitel odchovávaného býčka má právo podat reklamaci proti rozhodnutí výběrové komise (ČSCHMS). Tato reklamační může mít písemnou nebo ústní formu. Po skončení základního výběru býků vyzve předseda výběrové komise k podání případných protestů (reklamací). Reklamační se podává nejpozději do 60-ti minut od výzvy předsedy výběrové komise. Reklamační se podává předsedovi výběrové komise. Jménem majitele býka může jednat také zástupce OPB. Po vznesení reklamační následuje nové předvedení býka. Reklamační je podmíněna složením nevratné kauce 1000 Kč, přičemž polovina z této částky je určena pro provozovatele OPB a polovina pro ČSCHMS. Tato kauce musí být složena okamžitě v hotovosti v době podání reklamační předsedovi výběrové komise.

V případě shodného verdiktu výběrové komise a majitele býka je platný tento shodný verdikt.

V případě neshody mezi verdiktem výběrové komise a majitelem býka bude proveden nový základní výběr. Provedení nového základního výběru je podmíněno složením kauce 5000 Kč za každého reklamovaného býka. Kauce se skládá na účet ČSCHMS nejpozději do 10-ti kalendářních dnů ode dne provedení základního výběru. V případě, že nebudou peníze připsány na účet v daném termínu, platí původní verdikt výběrové komise a reklamační se dále neřeší. Nový základní výběr se uskuteční do 30-ti dnů od sporného výběru na místě, kde byla podána reklamační, pokud se obě strany nedohodnou jinak. Většinové složení komise nesmí být totožné se složením komise, která vynesla sporný verdikt. O složení komise rozhoduje ČSCHMS po dohodě s příslušným chovatelským klubem a Radou PK daného plemene. O závěru nového základního výběru je sepsán nový výběrový protokol. Proti tomuto rozhodnutí se již nelze dále odvolat. V případě, že je potvrzeno původní rozhodnutí výběrové komise, propadá kauce ve prospěch ČSCHMS, v opačném případě se vrací majiteli býka do 10-ti kalendářních dnů od provedení nového základního výběru. Náklady spojené s novým základním výběrem nese strana, která při svém rozhodnutí či jednání nebyla v právu.

V každém případě se o reklamaci vede písemný zápis. Rozhodnutí výběrové komise se váže ke konkrétnímu zvířeti v konkrétním čase a není možno se na něj odvolávat v případných následných sporech. Schváleno výborem ČSCHMS dne 21.3.2006 v Hradištku pod Medníkem, změny schváleny VČS dne 6.9.2007.



Sekretariát: ČSCHMS Praha Těšnov 17 11705 Praha 1 Mobil : +420 724 007 860 Telefon : +420 221 812 865 E-mail : info@cschms.cz	Ředitel PK <i>Kopecký Jan</i> Osík 201 569 67 Osík u Litomyšle Mobil : +420 724 007 862 Telefon : +420 461 612 809 E-mail : kopeccky@cschms.cz	Adresa PK <i>Honová Nina</i> <i>Anna</i> Osvoboditelů 35/9 410 02 Lovosice Mobil : +420 724 073 641 E-mail : honova@cschms.cz
---	--	---

Číslo : 885726 061 CZ BALZAM Z MITROVA Číslo katalogu 1
 Dat.nar. : 14.01.2015 Plemeno : G100 Aberdeen Angus
 Chovatel : Statek Mitrov,a.s.
 Majitel : Statek Mitrov,a.s.

OOO ZAA 566 RED SOUTH VIEV NO EQUAL 28H 917962
 OO ZAA 630 OLŠE RED POLFIN 339000521333072
 MOO 16635 971 CZ RED SKALIČKA KLÁRA ET 373000016635971

OTEC ZAA 763 SOUPER Z HABŘÍ 420000636900061

OMO ZAA 321 FINESA RED JORDAN 096282038074
 MO 235916 961 CZ 133000235916961
 MMO 2307 117 CZ 014117002307

OOM AAP 134 MEWIL GOLDIE 3G 045117002771
 OM ZAA 428 KADET 15M 326281130938
 MOM 48152 242 CZ FINESA STORMY 23K 096242048152

MATKA 323178 961 CZ 133000323178961

OMM ZAA 362 IBRAHIM TEGRO 133284121520
 MM 29500 961 CZ MIRIAM TEGRO 133000029500961
 MMM 2425 117 CZ FANFÁRA BLACK TEGRO ET 133117002425

Vl.užit:nar: 35 kg ve 120d: 188 kg ve 210d: 295 kg v 365d: 454 kg / kříž: 0 cm
 Přírustek od narození: 1114 g / 113 šourek 41 cm
 Věk při ZV 458 dní aktuálně k 20.03.16 hmotnost: 515 kg výška v kříži: 132 cm

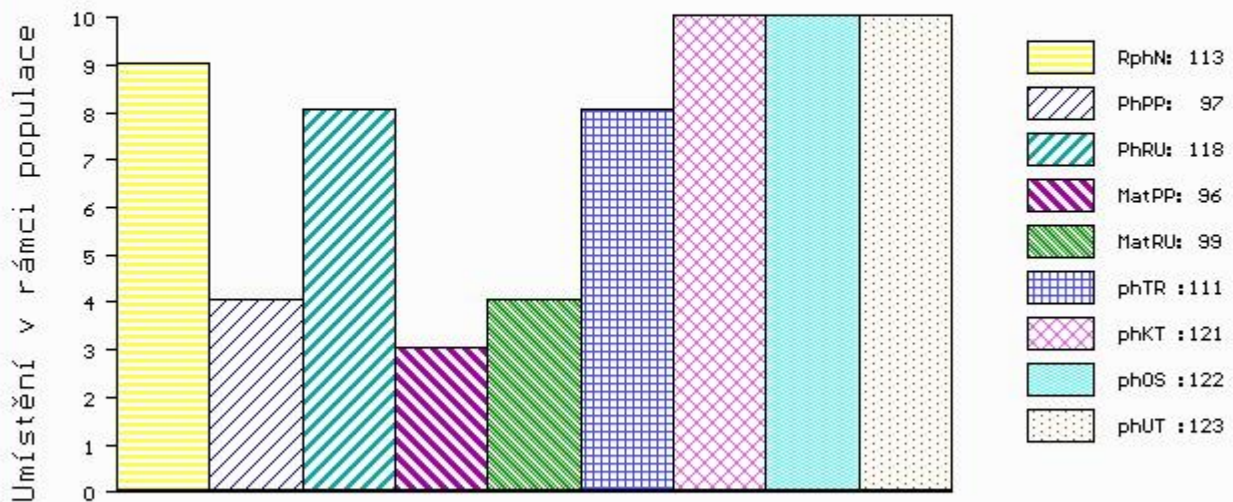
PLEMENNÉ HODNOTY

LINEARNÍ HODNOCENÍ

	pp	ru	ME	pp	ru	TR	KT	OS	UT	Hmot	kříž	TR	KT	OS	UT	CE
BÝK	PE	97	118	ME	96	99	111	121	122	123						
MATKA	PE	95	113	ME	96	99	110	115	116	116	870	146	27	22	22	8 79
OTEC	PE	96	131	ME	100	95	122	127	126	130	650	137	25	18	18	6 67

HODNOCEN: TR 4 / / 4 KT / / OS / / UT Výsledek:

ÚROVEŇ PLEMENNÝCH HODNOT



č.kat:01 uš.číslo 000885726 061 CZ

Číslo : 885725 061 CZ BIVAK Z MITROVA Číslo katalogu 2
 Dat.nar. : 15.01.2015 Plemeno : G100 Aberdeen Angus
 Chovatel : Statek Mitrov,a.s.
 Majitel : Statek Mitrov,a.s.

OOO ZAA 566 RED SOUTH VIEV NO EQUAL 28H 917962
 OO ZAA 630 OLŠE RED POLFIN 339000521333072
 MOO 16635 971 CZ RED SKALIČKA KLÁRA ET 373000016635971

Otec ZAA 763 SOUPER Z HABŘÍ 420000636900061

OMO ZAA 321 FINESA RED JORDAN 096282038074
 MO 235916 961 CZ 133000235916961
 MMO 2307 117 CZ 014117002307

OOM ZAA 458 MEWIL KEKS ET 045384140671
 OM ZAA 596 MEWIL OLDA 29S 045000546059031
 MOM 137237 201 CZ MEWIL MYFLOWER 25N 045000137237201

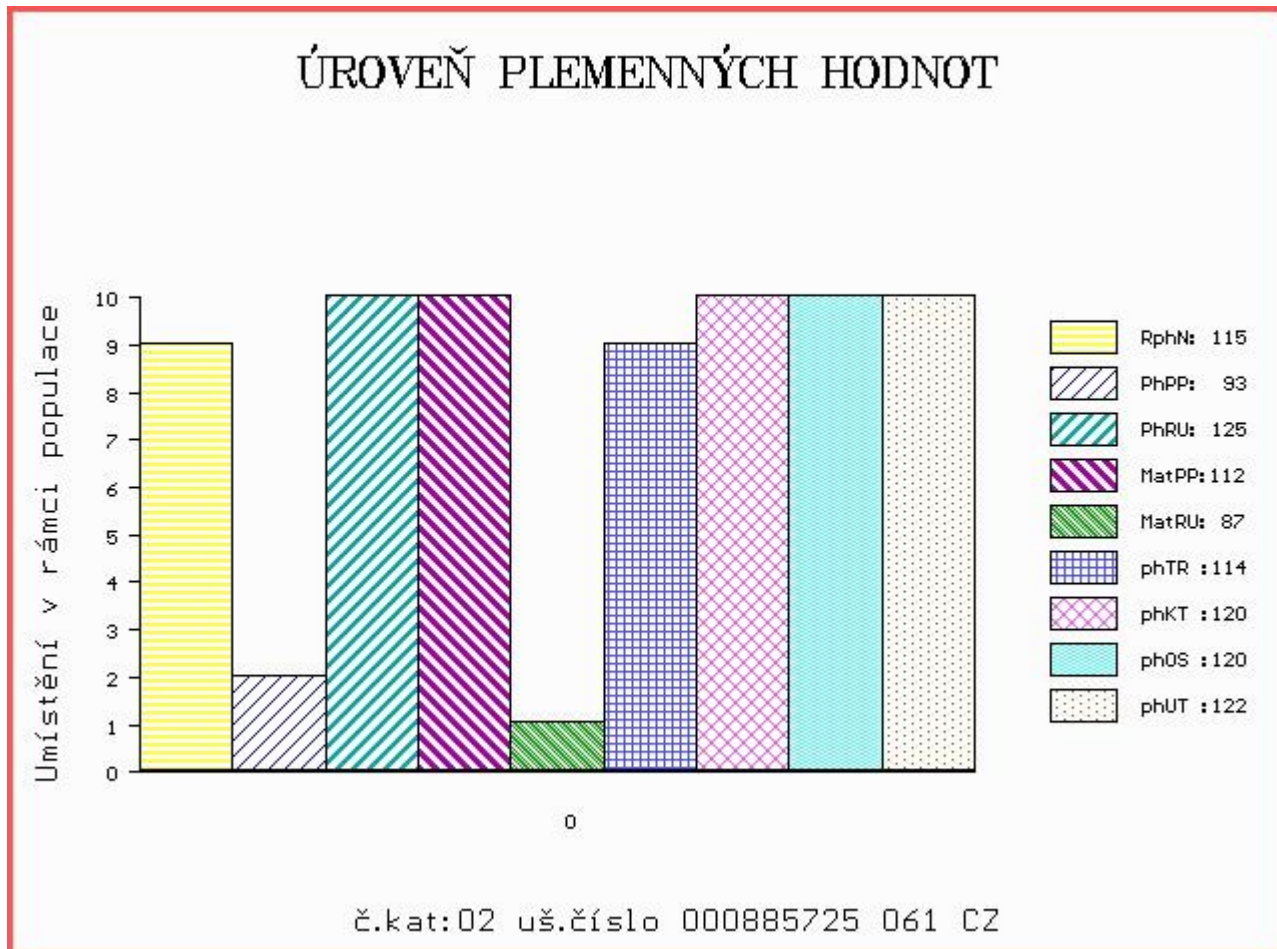
MATKA 418147 961 CZ 420000418147961

OMM ZAA 310 FINESA HERON 096117004830
 MM 234693 961 CZ 279000234693961
 MMM 122674 503 CZ 131000122674503

Vl.užit:nar: 36 kg ve 120d: 189 kg ve 210d: 297 kg v 365d: 458 kg / kříž: 0 cm
 Přírustek od narození: 1172 g / 115 šourek 39 cm
 Věk při ZV 457 dní aktuálně k 20.03.16 hmotnost: 540 kg výška v kříži: 132 cm

PLEMENNÉ HODNOTY										LINEARNÍ HODNOCENÍ							
	pp	ru	pp	ru	TR	KT	OS	UT	Hmot	kříž	TR	KT	OS	UT	CE		
BÝK	PE	93	125	ME	112	87	114	120	120	122							
MATKA	PE	97	123	ME	118	81	120	119	117	118	640	143	26	19	17	6	68
Otec	PE	96	131	ME	100	95	122	127	126	130	650	137	25	18	18	6	67

HODNOCEN: TR 4 / / 4 KT / / OS / / UT Výsledek:



Číslo : 885733 061 CZ BROM Z MITROVA Číslo katalogu 3
 Dat.nar. : 22.01.2015 Plemeno : G100 Aberdeen Angus
 Chovatel : Statek Mitrov,a.s.
 Majitel : Statek Mitrov,a.s.

OOO ZAA 566 RED SOUTH VIEV NO EQUAL 28H 917962
 OO ZAA 630 OLŠE RED POLFIN 339000521333072
 MOO 16635 971 CZ RED SKALIČKA KLÁRA ET 373000016635971

OTEC ZAA 763 SOUPER Z HABŘÍ 420000636900061

OMO ZAA 321 FINESA RED JORDAN 096282038074
 MO 235916 961 CZ 133000235916961
 MMO 2307 117 CZ 014117002307

OOM AAP 134 MEWIL GOLDIE 3G 045117002771
 OM ZAA 428 KADET 15M 326281130938
 MOM 48152 242 CZ FINESA STORMY 23K 096242048152

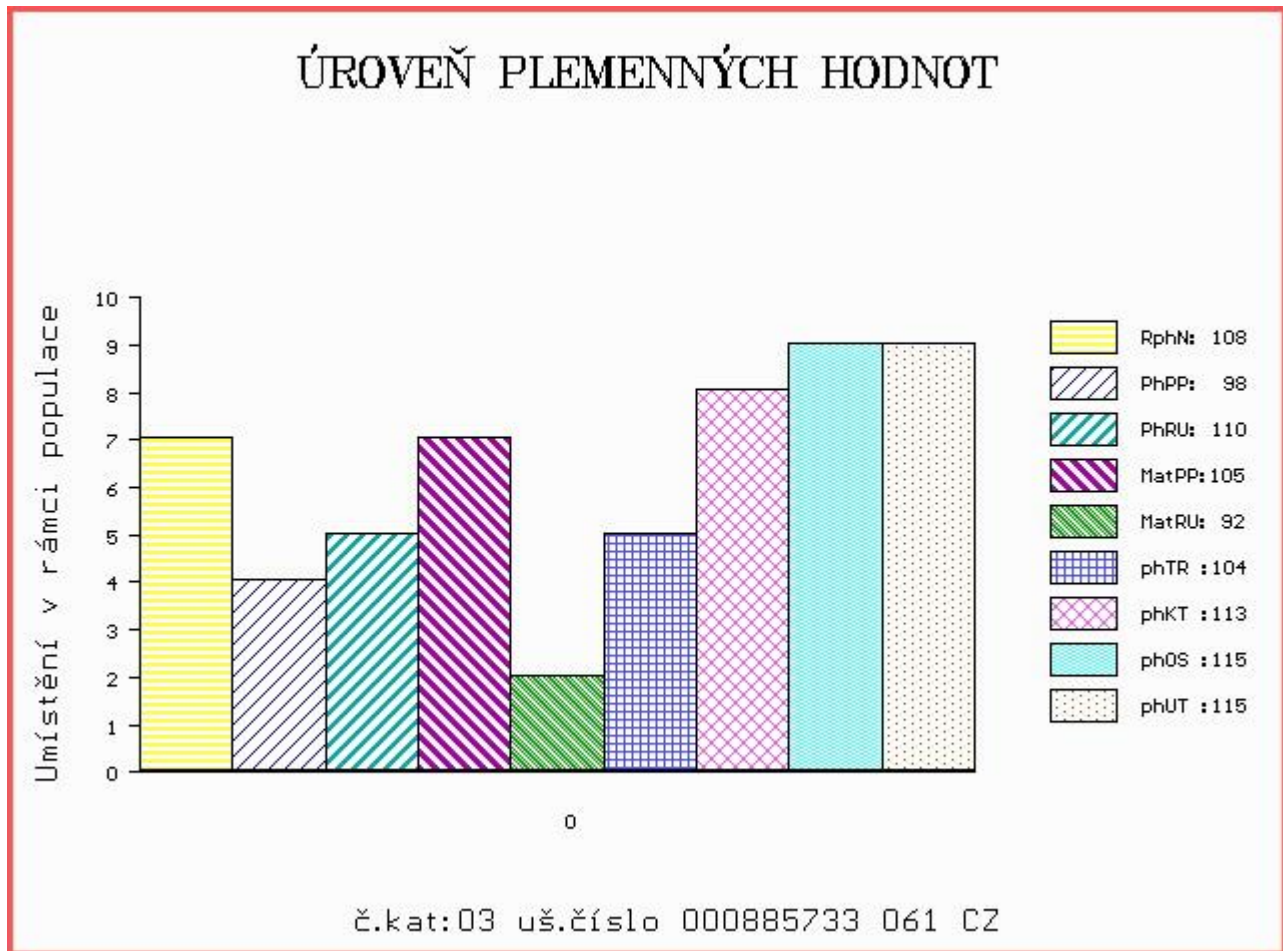
MATKA 272581 961 CZ 133000272581961

OMM ZAA 342 AFM KARBON 027282043800
 MM 133090 204 CZ KATKA BLACK TEGRO 133000133090204
 MMM 120722 201 CZ MEWIL PRINCESS 44 J 045201120722

Vl.užit:nar: 36 kg ve 120d: 176 kg ve 210d: 276 kg v 365d: 449 kg / kříž: 0 cm
 Přírustek od narození: 1121 g / 108 šourek 36 cm
 Věk při ZV 450 dní aktuálně k 20.03.16 hmotnost: 510 kg výška v kříži: 132 cm

PLEMENNÉ HODNOTY										LINEARNÍ HODNOCENÍ								
	pp	ru	pp	ru	TR	KT	OS	UT		Hmot	kříž	TR	KT	OS	UT	CE		
BÝK	PE	98	110	ME	105	92	104	113	115	115								
MATKA	PE	104	89	ME	108	89	89	97	99	98	660	/	140	21	19	18	7	65
OTEC	PE	96	131	ME	100	95	122	127	126	130	650	/	137	25	18	18	6	67

HODNOCEN: TR 5 / / 4 KT / / OS / / UT Výsledek:



Číslo : 885743 061 CZ BOJAR Z MITROVA Číslo katalogu 4
 Dat.nar. : 03.02.2015 Plemeno : G100 Aberdeen Angus
 Chovatel : Statek Mitrov,a.s.
 Majitel : Statek Mitrov,a.s.

OOO 265 398 RED LCC HEAVEN OR BUST 1000B 385386
 OO ZAA 283 HAWKINS BRONZE 495436
 MOO 425091 CA KARA'S PRIDE MISS BETH 425091

OTEC AAP 954 SLÁVA RED Z HABŘÍ 420000673951061
 OMO ZAA 511 LEVHARD RED Z CUNKOVA ET 253031070326
 MO 272602 961 CZ 133000272602961
 MMO 23085 961 CZ LIAM BLACK TEGRO 133000023085961

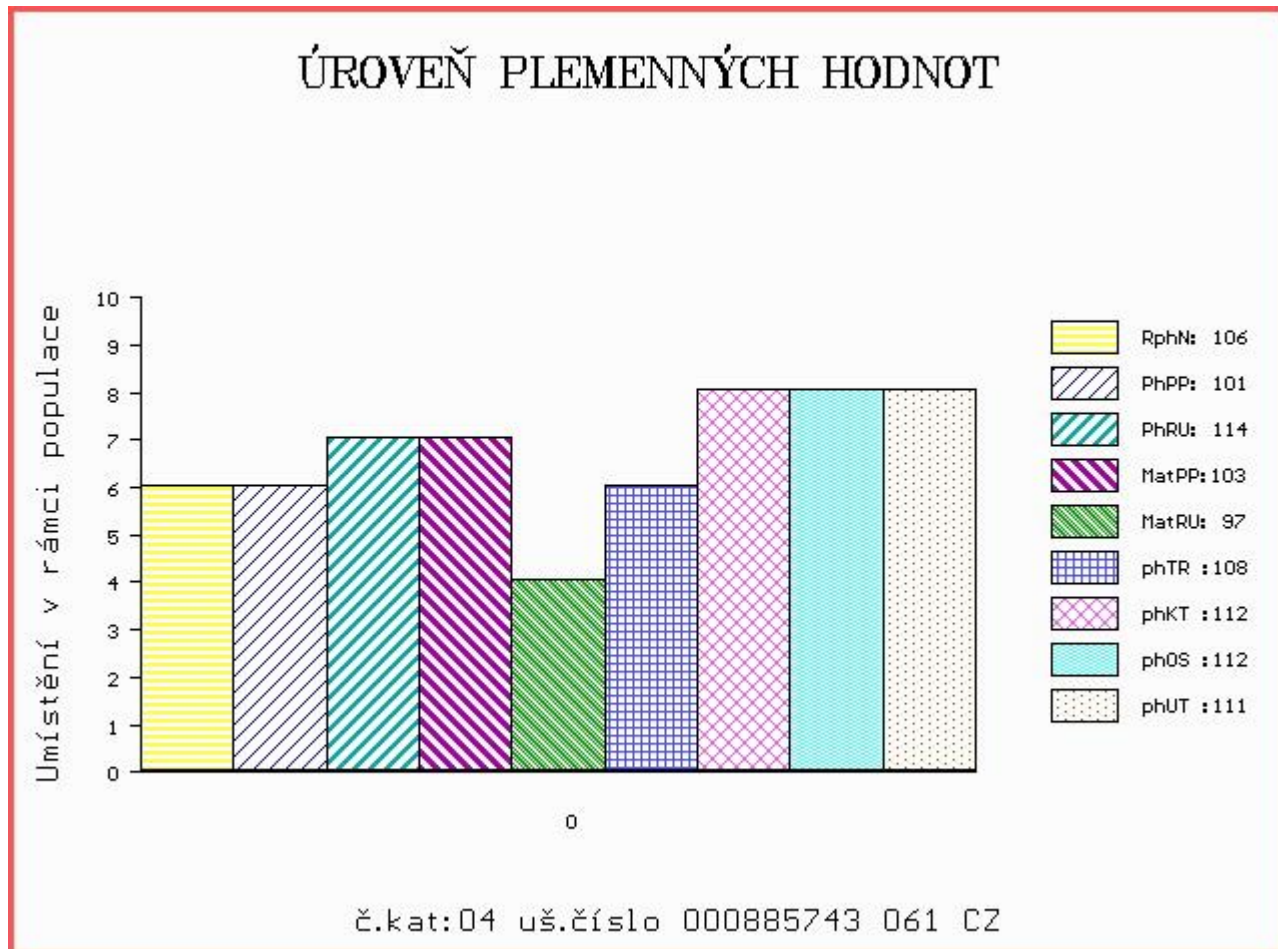
OOM ZAA 458 MEWIL KEKS ET 045384140671
 OM ZAA 596 MEWIL OLDA 29S 045000546059031
 MOM 137237 201 CZ MEWIL MYFLOWER 25N 045000137237201

MATKA 418149 961 CZ 420000418149961
 OMM ZAA 425 KELLY 124072001755
 MM 234695 961 CZ 279000234695961
 MMM 22448 961 CZ 279000022448961

Vl.užit:nar: 35 kg ve 120d: 185 kg ve 210d: 292 kg v 365d: 454 kg / kříž: 0 cm
 Přírustek od narození: 1131 g / 106 šourek 32 cm
 Věk při ZV 438 dní aktuálně k 20.03.16 hmotnost: 500 kg výška v kříži: 132 cm

PLEMENNÉ HODNOTY										LINEARNÍ HODNOCENÍ							
	pp	ru	pp	ru	TR	KT	OS	UT		Hmot	kříž	TR	KT	OS	UT	CE	
BÝK	PE	101	114	ME	103	97	108	112	112	111							
MATKA	PE	107	112	ME	102	82	105	114	116	114	690	138	19	19	18	6	62
OTEC	PE	97	116	ME	105	114	113	108	104	105	575	133	21	18	14	5	58

HODNOCEN: TR 5 / / 4 KT / / OS / / UT Výsledek:



Číslo : 902782 061 CZ BASSE Z MITROVA Číslo katalogu 5
 Dat.nar. : 10.03.2015 Plemeno : G100 Aberdeen Angus
 Chovatel : Statek Mitrov,a.s.
 Majitel : Statek Mitrov,a.s.

OOO ZAA 566 RED SOUTH VIEV NO EQUAL 28H 917962
 OO ZAA 630 OLŠE RED POLFIN 339000521333072
 MOO 16635 971 CZ RED SKALIČKA KLÁRA ET 373000016635971

OTEC ZAA 763 SOUPER Z HABŘÍ 420000636900061
 OMO ZAA 321 FINESA RED JORDAN 096282038074
 MO 235916 961 CZ 133000235916961
 MMO 2307 117 CZ 014117002307

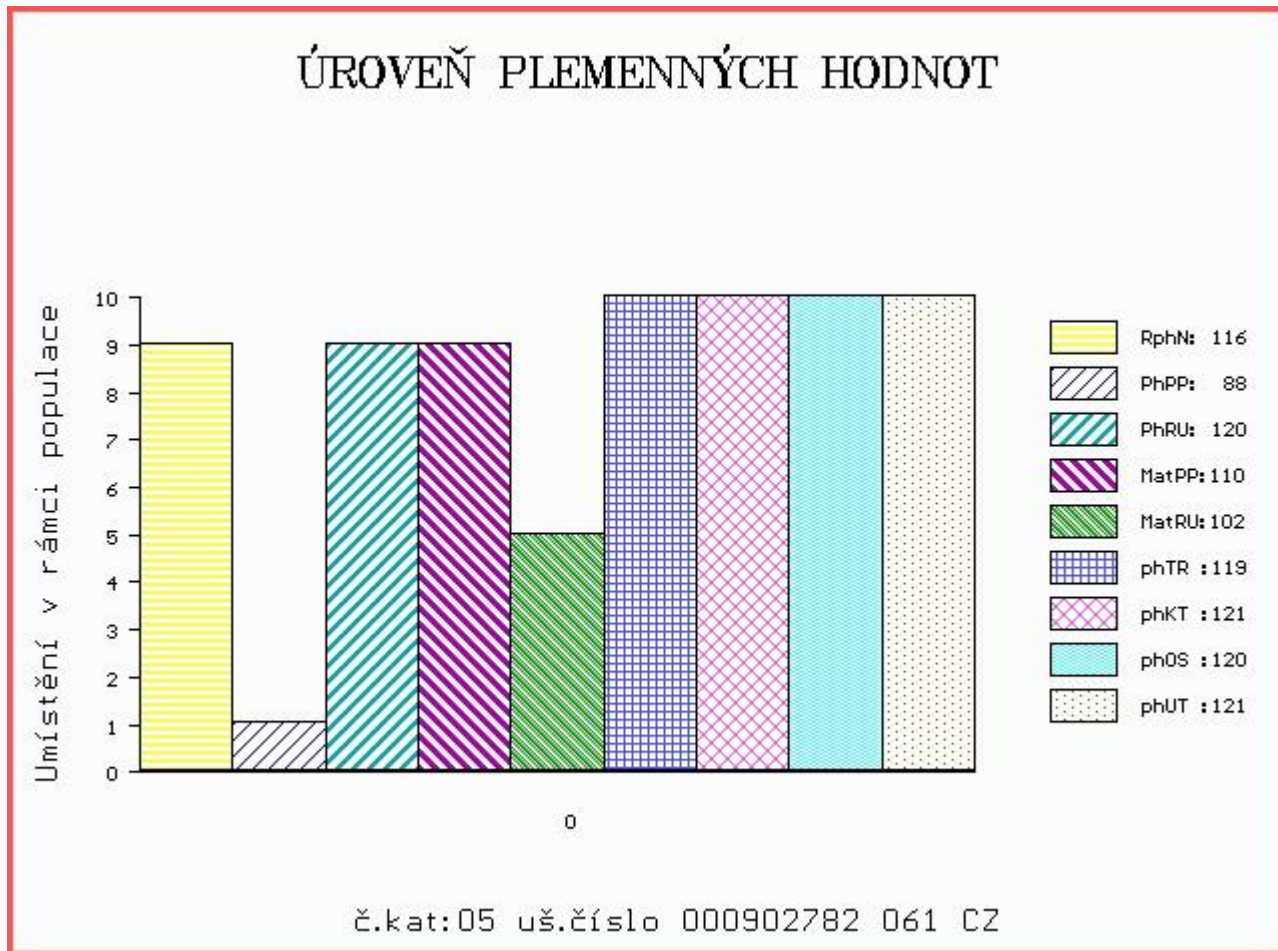
OOM ZAA 428 KADET 15M 326281130938
 OM AAP 791 PANTER TEGRO 133000594024061
 MOM 133048 204 CZ KIKI BLACK TEGRO 133000133048204

MATKA 381007 961 CZ 420000381007961
 OMM ZAA 428 KADET 15M 326281130938
 MM 272573 961 CZ 133000272573961
 MMM 43661 242 CZ MEWIL EULA 140 J 045242043661

Vl.užit:nar: 36 kg ve 120d: 208 kg ve 210d: 323 kg v 365d: 453 kg / kříž: 132 cm
 Přírustek od narození: 1128 g / 116 šourek 38 cm
 Věk při ZV 403 dní aktuálně k 20.03.16 hmotnost: 460 kg výška v kříži: 132 cm

PLEMENNÉ HODNOTY										LINEARNÍ HODNOCENÍ						
	pp	ru	pp	ru	TR	KT	OS	UT		Hmot	kříž	TR	KT	OS	UT	CE
BÝK	PE	88	120	ME	110	102	119	121	120	121						
MATKA	PE	84	108	ME	117	108	114	112	110	110	590	139	18	19	18	6 61
OTEC	PE	96	131	ME	100	95	122	127	126	130	650	137	25	18	18	6 67

HODNOCEN: TR 6 / / 4 KT / / OS / / UT Výsledek:



Býci vyřazení před základním výběrem

Číslo : **885727 061 CZ BAJER Z MITROVA** Číslo katalogu 6
 |Dat.nar. : 10.01.2015 Plemeno : G100 Aberdeen Angus
 |Chovatel : Statek Mitrov,a.s.
 |Majitel : Statek Mitrov,a.s.

OOO ZAA 453 KARMÍN RED 16M ET 035282053009
 OO ZAA 726 RUBEL RED ZDB 035000629088031
 MOO 57938 242 CZ KAROLÍNA RED ZDB 28M 035000057938242

OTEC ZAA 906 URSUS Z RANČIC 326000761285031
 OMO ZAA 379 JARDA AGROKIWI 040591123329
 MO 184549 931 CZ AFR BURGESS 17R 326000184549931
 MMO 144911 201 CZ 326000144911201

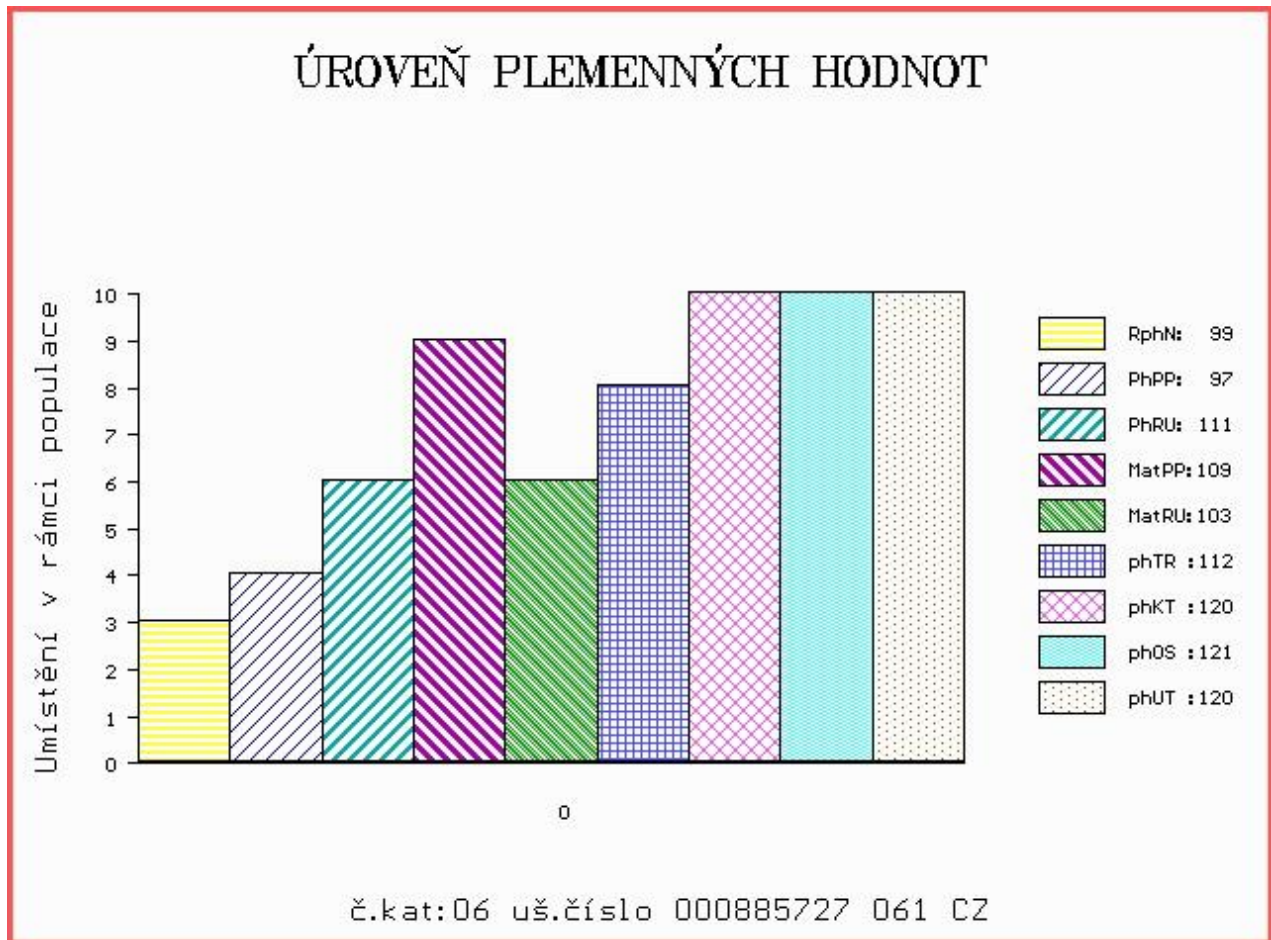
OOM ZAA 233 ENDURO 22E 035117000422
 OM ZAA 425 KELLY 124072001755
 MOM 332 117 CZ E 040117000332

MATKA 317766 961 CZ 279000317766961
 OMM ZAA 310 FINESA HERON 096117004830
 MM 182831 961 CZ 279000182831961
 MMM 2305 117 CZ 014117002305

Vl.užit:nar: 36 kg ve 120d: 191 kg ve 210d: 314 kg v 365d: 440 kg / kříž: 0 cm
 |Přírustek od narození: 1044 g / 99 šourek 0 cm
 |Věk při ZV 462 dní aktuálně k 20.03.16 hmotnost: 490 kg výška v kříži: 131 cm

		PLEMENNÉ HODNOTY						LINEARNÍ HODNOCENÍ									
		pp	ru	pp	ru	TR	KT	OS	UT	Hmot	kříž	TR	KT	OS	UT	CE	
BÝK	PE	97	111	ME	109	103	112	120	121	120							
MATKA	PE	103	114	ME	105	94	106	117	121	118	640	140	18	19	18	6	61
OTEC	PE	98	107	ME	111	113	108	108	106	108	626	139	27	21	20	7	75

HODNOCEN: TR 4 / / 3 KT / / OS / / UT Výsledek: před ZV-hm.365d



Číslo : 885732 061 CZ BOSH Z MITROVA Číslo katalogu 7
 Dat.nar. : 19.01.2015 Plemeno : G100 Aberdeen Angus
 Chovatel : Statek Mitrov,a.s.
 Majitel : Statek Mitrov,a.s.

OOO ZAA 566 RED SOUTH VIEV NO EQUAL 28H 917962
 OO ZAA 630 OLŠE RED POLFIN 339000521333072
 MOO 16635 971 CZ RED SKALIČKA KLÁRA ET 373000016635971

OTEC ZAA 763 SOUPER Z HABŘÍ 420000636900061

OMO ZAA 321 FINESA RED JORDAN 096282038074
 MO 235916 961 CZ 133000235916961
 MMO 2307 117 CZ 014117002307

OOM AAP 134 MEWIL GOLDIE 3G 045117002771
 OM ZAA 428 KADET 15M 326281130938
 MOM 48152 242 CZ FINESA STORMY 23K 096242048152

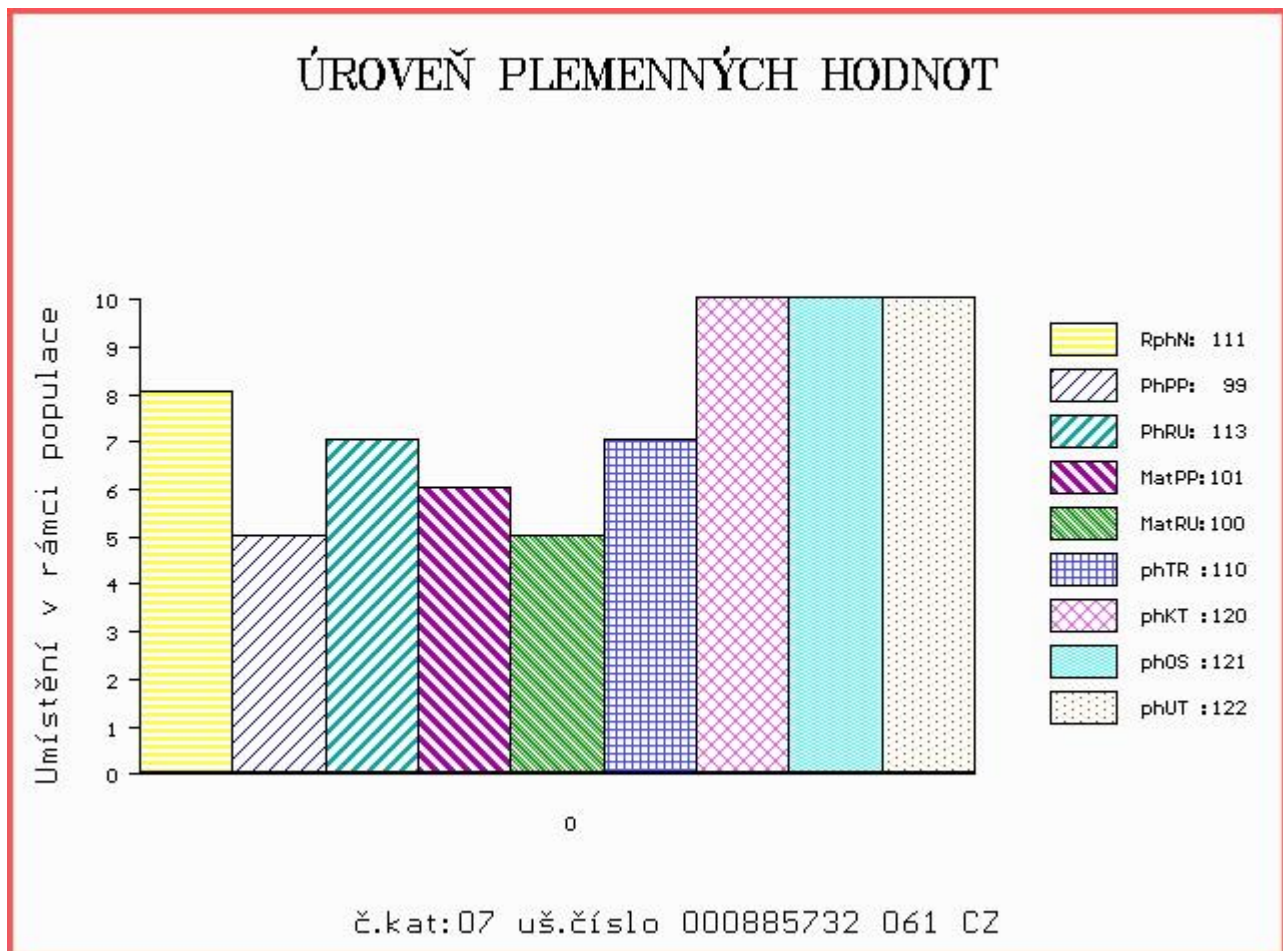
MATKA 272589 961 CZ 133000272589961

OMM ZAA 212 KENWAW MAXIMUM 2D 788841
 MM 120722 201 CZ MEWIL PRINCESS 44 J 045201120722
 MMM 6147 201 CZ MEWIL PRINCESS 21C ET 045201006147

Vl.užit:nar: 35 kg ve 120d: 189 kg ve 210d: 300 kg v 365d: 434 kg / kříž: 0 cm
 Přírustek od narození: 1068 g / 111 šourek 0 cm
 Věk při ZV 453 dní aktuálně k 20.03.16 hmotnost: 490 kg výška v kříži: 133 cm

PLEMENNÉ HODNOTY										LINEARNÍ HODNOCENÍ						
	pp	ru	pp	ru	TR	KT	OS	UT		Hmot	kříž	TR	KT	OS	UT	CE
BÝK	PE	99	113	ME	101	100	110	120	121	122						
MATKA	PE	103	106	ME	103	102	106	111	112	113	820	144	26	19	18	6 69
OTEC	PE	96	131	ME	100	95	122	127	126	130	650	137	25	18	18	6 67

HODNOCEN: TR 5 / / 3 KT / / OS / / UT Výsledek: před ZV-hm.365d



Číslo : 885735 061 CZ BYRO RED Z MITROVA Číslo katalogu 8
 Dat.nar. : 30.01.2015 Plemeno : G100 Aberdeen Angus
 Chovatel : Statek Mitrov,a.s.
 Majitel : Statek Mitrov,a.s.

OOO ZAA 566 RED SOUTH VIEV NO EQUAL 28H 917962
 OO ZAA 630 OLŠE RED POLFIN 339000521333072
 MOO 16635 971 CZ RED SKALIČKA KLÁRA ET 373000016635971

OTEC ZAA 763 SOUPER Z HABŘÍ 420000636900061
 OMO ZAA 321 FINESA RED JORDAN 096282038074
 MO 235916 961 CZ 133000235916961
 MMO 2307 117 CZ 014117002307

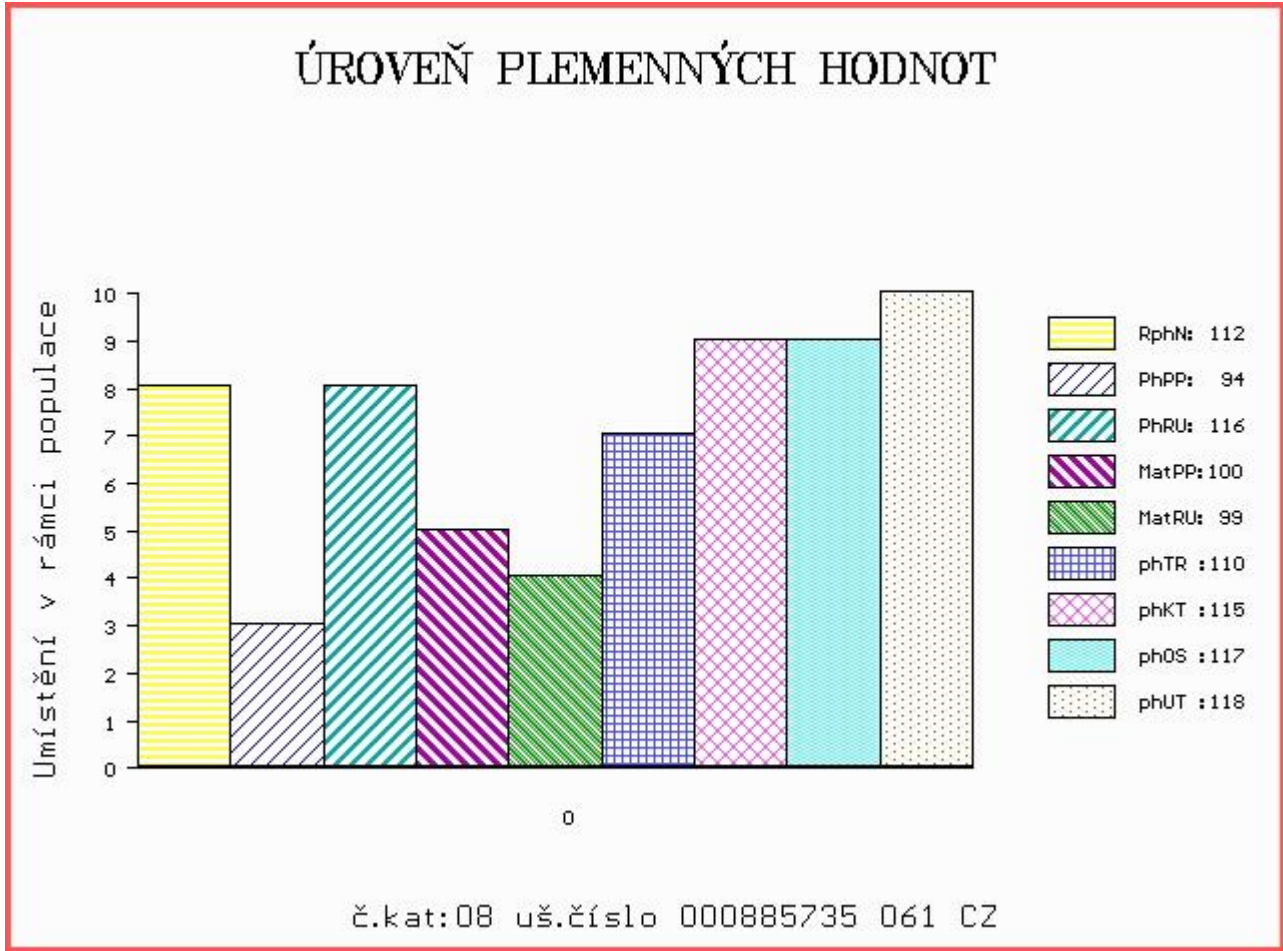
OOM AAP 134 MEWIL GOLDIE 3G 045117002771
 OM ZAA 428 KADET 15M 326281130938
 MOM 48152 242 CZ FINESA STORMY 23K 096242048152

MATKA 323168 961 CZ 133000323168961
 OMM ZAA 362 IBRAHIM TEGRO 133284121520
 MM 50615 961 CZ MANA TEGRO 133000050615961
 MMM 3544 117 CZ HANACH TEGRO 133117003544

Vl.užit:nar: 38 kg ve 120d: 189 kg ve 210d: 294 kg v 365d: 431 kg / kříž: 0 cm
 Přírustek od narození: 1075 g / 112 šourek 0 cm
 Věk při ZV 442 dní aktuálně k 20.03.16 hmotnost: 484 kg výška v kříži: 130 cm

PLEMENNÉ HODNOTY										LINEARNÍ HODNOCENÍ						
	pp	ru	pp	ru	TR	KT	OS	UT		Hmot	kříž	TR	KT	OS	UT	CE
BÝK	PE	94	116	ME	100	99	110	115	117	118						
MATKA	PE	94	110	ME	100	100	105	108	110	110	740	142	23	22	21	8 74
OTEC	PE	96	131	ME	100	95	122	127	126	130	650	137	25	18	18	6 67

HODNOCEN: TR 4 / / 3 KT / / OS / / UT Výsledek: před ZV-hm.365d



Číslo : 885744 061 CZ BARCA Z MITROVA Číslo katalogu 9
 Dat.nar. : 04.02.2015 Plemeno : G100 Aberdeen Angus
 Chovatel : Statek Mitrov,a.s.
 Majitel : Statek Mitrov,a.s.

OOO 265 398 RED LCC HEAVEN OR BUST 1000B 385386
 OO ZAA 283 HAWKINS BRONZE 495436
 MOO 425091 CA KARA'S PRIDE MISS BETH 425091

OTEC AAP 954 SLÁVA RED Z HABŘÍ 420000673951061
 OMO ZAA 511 LEVHARD RED Z CUNKOVA ET 253031070326
 MO 272602 961 CZ 133000272602961
 MMO 23085 961 CZ LIAM BLACK TEGRO 133000023085961

OOM ZAA 317 WOODHILL GRAPHITE 12170306
 OM ZAA 716 RUM TEGRO 133000610825061
 MOM 133075 204 CZ KATE BLACK TEGRO 133000133075204

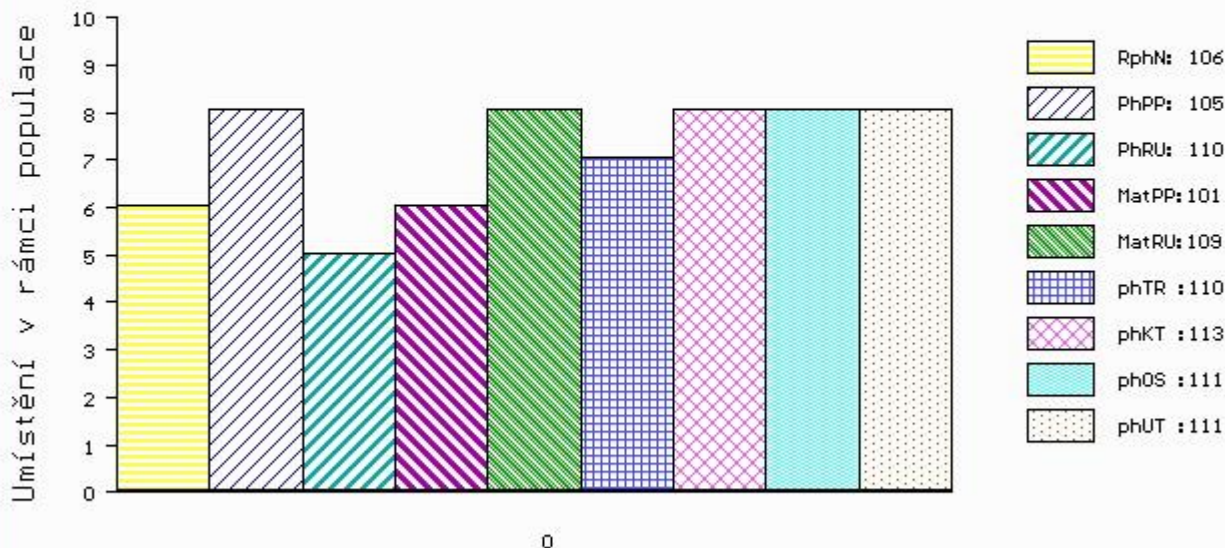
MATKA 418145 961 CZ 420000418145961
 OMM ZAA 581 RED U-2 INFINITE 408P 1208758
 MM 323136 961 CZ 133000323136961
 MMM 235928 961 CZ OSINA TEGRO 133000235928961

Vl.užit:nar: 34 kg ve 120d: 207 kg ve 210d: 310 kg v 365d: 436 kg / kříž: 0 cm
 Přírustek od narození: 1068 g / 106 šourek 0 cm
 Věk při ZV 437 dní aktuálně k 20.03.16 hmotnost: 472 kg výška v kříži: 131 cm

PLEMENNÉ HODNOTY										LINEARNÍ HODNOCENÍ							
	pp	ru	pp	ru	TR	KT	OS	UT		Hmot	kříž	TR	KT	OS	UT	CE	
BÝK	PE	105	110	ME	101	109	110	113	111	111							
MATKA	PE	109	102	ME	98	103	90	100	102	99	640	138	18	19	18	6	61
OTEC	PE	97	116	ME	105	114	113	108	104	105	575	133	21	18	14	5	58

HODNOCEN: TR 4 / / 3 KT / / OS / / UT Výsledek: před ZV-hm.365d

ÚROVEŇ PLEMENNÝCH HODNOT



č.kat:09 uš.číslo 000885744 061 CZ

Číslo : 885741 061 CZ BARCHET Z MITROVA Číslo katalogu 10
 Dat.nar. : 08.02.2015 Plemeno : G100 Aberdeen Angus
 Chovatel : Statek Mitrov,a.s.
 Majitel : Statek Mitrov,a.s.

OOO ZAA 566 RED SOUTH VIEV NO EQUAL 28H 917962
 OO ZAA 630 OLŠE RED POLFIN 339000521333072
 MOO 16635 971 CZ RED SKALIČKA KLÁRA ET 373000016635971

OTEC ZAA 763 SOUPER Z HABŘÍ 420000636900061
 OMO ZAA 321 FINESA RED JORDAN 096282038074
 MO 235916 961 CZ 133000235916961
 MMO 2307 117 CZ 014117002307

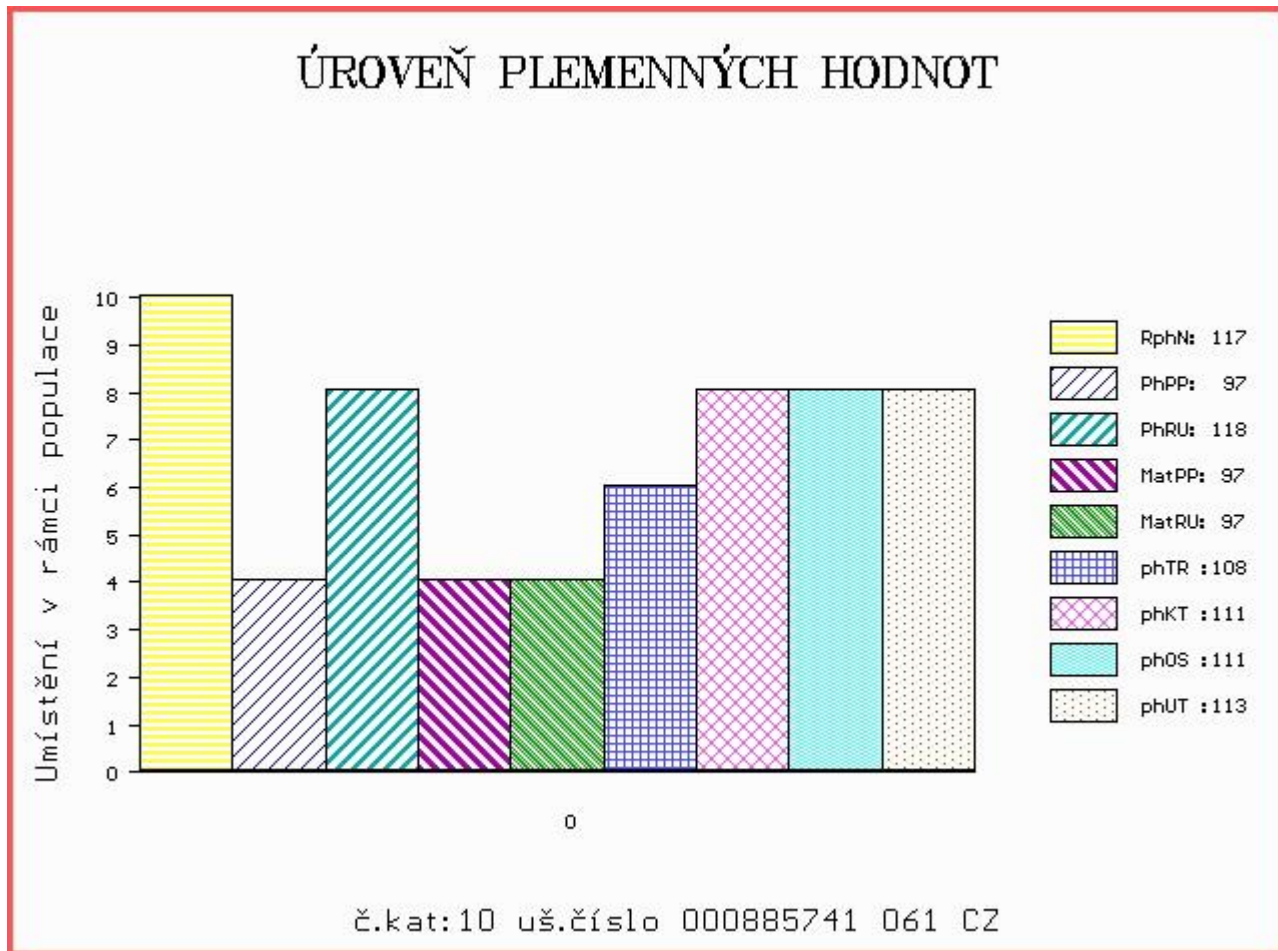
OOM 265 400 RED BHC STRYKER 778117
 OM ZAA 511 LEVHARD RED Z CUNKOVA ET 253031070326
 MOM 760237 CA RED BUCK VALLEY FANNY 48C 760237

MATKA 323172 961 CZ ROTA TEGRO 133000323172961
 OMM ZAA 316 RITO 3X17 OF RITA 9FB2 EXT 11909809
 MM 124835 204 CZ 133000124835204
 MMM 2310 117 CZ 014117002310

Vl.užit:nar: 39 kg ve 120d: 188 kg ve 210d: 282 kg v 365d: 424 kg / kříž: 0 cm
 Přírustek od narození: 1074 g / 117 šourek 0 cm
 Věk při ZV 433 dní aktuálně k 20.03.16 hmotnost: 475 kg výška v kříži: 132 cm

PLEMENNÉ HODNOTY										LINEARNÍ HODNOCENÍ							
	pp	ru	pp	ru	TR	KT	OS	UT		Hmot	kříž	TR	KT	OS	UT	CE	
BÝK	PE	97	118	ME	97	97	108	111	111	113							
MATKA	PE	104	115	ME	95	96	103	108	107	108	770	142	26	22	21	7	76
OTEC	PE	96	131	ME	100	95	122	127	126	130	650	137	25	18	18	6	67

HODNOCEN: TR 5 / / 2 KT / / OS / / UT Výsledek: před ZV-hm.365d



Číslo : 885742 061 CZ BAD RED Z MITROVA Číslo katalogu 11
 Dat.nar. : 08.02.2015 Plemeno : G100 Aberdeen Angus
 Chovatel : Statek Mitrov,a.s.
 Majitel : Statek Mitrov,a.s.

OOO ZAA 453 KARMÍN RED 16M ET 035282053009
 OO ZAA 726 RUBEL RED ZDB 035000629088031
 MOO 57938 242 CZ KAROLÍNA RED ZDB 28M 035000057938242

OTEC ZAA 906 URSUS Z RANČIC 326000761285031
 OMO ZAA 379 JARDA AGROKIWI 040591123329
 MO 184549 931 CZ AFR BURGESS 17R 326000184549931
 MMO 144911 201 CZ 326000144911201

OOM ZAA 238 RED LAZY SBJ HOBO 12E 825517
 OM ZAA 321 FINESA RED JORDAN 096282038074
 MOM 2678 117 CZ RED SILVERVIEW TP REBA 435D 807637

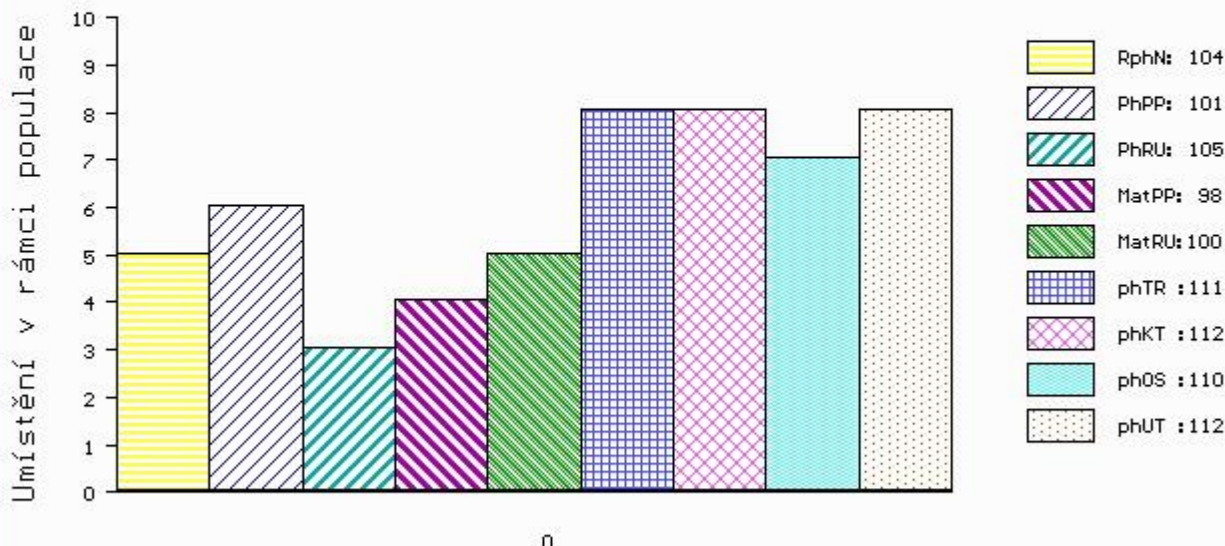
MATKA 235916 961 CZ 133000235916961
 OMM ZAA 184 POLMILL ALL 1C 014687005301
 MM 2307 117 CZ 014117002307
 MMM 64209 647 CZ BLACK MEADOWS LADY 42'91 713536

Vl.užit:nar: 36 kg ve 120d: 178 kg ve 210d: 285 kg v 365d: 422 kg / kříž: 0 cm
 Přírustek od narození: 1025 g / 104 šourek 0 cm
 Věk při ZV 433 dní aktuálně k 20.03.16 hmotnost: 452 kg výška v kříži: 132 cm

PLEMENNÉ HODNOTY						LINEARNÍ HODNOCENÍ									
	pp	ru	pp	ru	TR	KT	OS	UT	Hmot	kříž	TR	KT	OS	UT	CE
BÝK	PE	101	105	ME	98	100	111	112	110	112					
MATKA	PE	101	109	ME	90	88	107	111	111	110	700	141	20	20	18 7 65
OTEC	PE	98	107	ME	111	113	108	108	106	108	626	139	27	21	20 7 75

HODNOCEN: TR 5 / / 2 KT / / OS / / UT Výsledek: před ZV-hm.365d

ÚROVEŇ PLEMENNÝCH HODNOT



č.kat:11 uš.číslo 000885742 061 CZ

Číslo : 902773 061 CZ BALOG Z MITROVA Číslo katalogu 12
 Dat.nar. : 10.02.2015 Plemeno : G100 Aberdeen Angus
 Chovatel : Statek Mitrov,a.s.
 Majitel : Statek Mitrov,a.s.

OOO ZAA 453 KARMÍN RED 16M ET 035282053009
 OO ZAA 726 RUBEL RED ZDB 035000629088031
 MOO 57938 242 CZ KAROLÍNA RED ZDB 28M 035000057938242

OTEC ZAA 906 URSUS Z RANČIC 326000761285031
 OMO ZAA 379 JARDA AGROKIWI 040591123329
 MO 184549 931 CZ AFR BURGESS 17R 326000184549931
 MMO 144911 201 CZ 326000144911201

OOM ZAA 458 MEWIL KEKS ET 045384140671
 OM ZAA 596 MEWIL OLDA 29S 045000546059031
 MOM 137237 201 CZ MEWIL MYFLOWER 25N 045000137237201

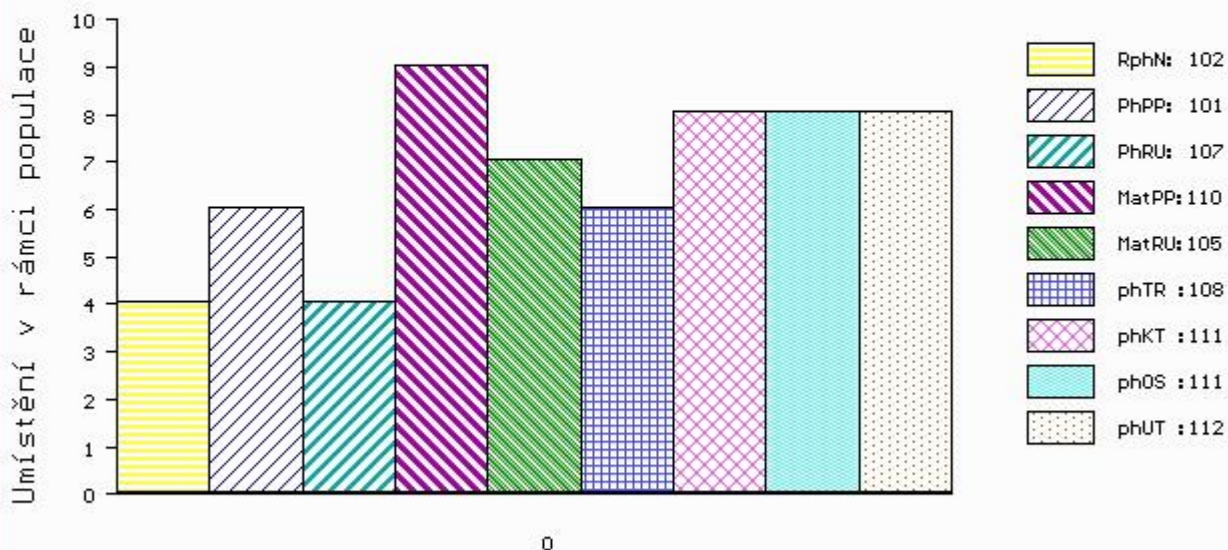
MATKA 380988 961 CZ 420000380988961
 OMM ZAA 425 KELLY 124072001755
 MM 276858 961 CZ 279000276858961
 MMM 22448 961 CZ 279000022448961

Vl.užit:nar: 36 kg ve 120d: 200 kg ve 210d: 288 kg v 365d: 386 kg / kříž: 0 cm
 Přírustek od narození: 955 g / 102 šourek 0 cm
 Věk při ZV 431 dní aktuálně k 20.03.16 hmotnost: 422 kg výška v kříži: 128 cm

PLEMENNÉ HODNOTY										LINEARNÍ HODNOCENÍ						
	pp	ru	pp	ru	TR	KT	OS	UT		Hmot	kříž	TR	KT	OS	UT	CE
BÝK	PE	101	107	ME	110	105	108	111	111	112						
MATKA	PE	107	112	ME	106	96	112	116	117	117	700	142	22	21	21	7 71
OTEC	PE	98	107	ME	111	113	108	108	106	108	626	139	27	21	20	7 75

HODNOCEN: TR 3 / / 1 KT / / OS / / UT Výsledek: před ZV-VT

ÚROVEŇ PLEMENNÝCH HODNOT



č.kat:12 uš.číslo 000902773 061 CZ

Číslo : 902779 061 CZ BOLEN RED Z MITROVA Číslo katalogu 13
 Dat.nar. : 22.02.2015 Plemeno : G100 Aberdeen Angus
 Chovatel : Statek Mitrov,a.s.
 Majitel : Statek Mitrov,a.s.

OOO ZAA 453 KARMÍN RED 16M ET 035282053009
 OO ZAA 726 RUBEL RED ZDB 035000629088031
 MOO 57938 242 CZ KAROLÍNA RED ZDB 28M 035000057938242

OTEC ZAA 906 URSUS Z RANČIC 326000761285031
 OMO ZAA 379 JARDA AGROKIWI 040591123329
 MO 184549 931 CZ AFR BURGESS 17R 326000184549931
 MMO 144911 201 CZ 326000144911201

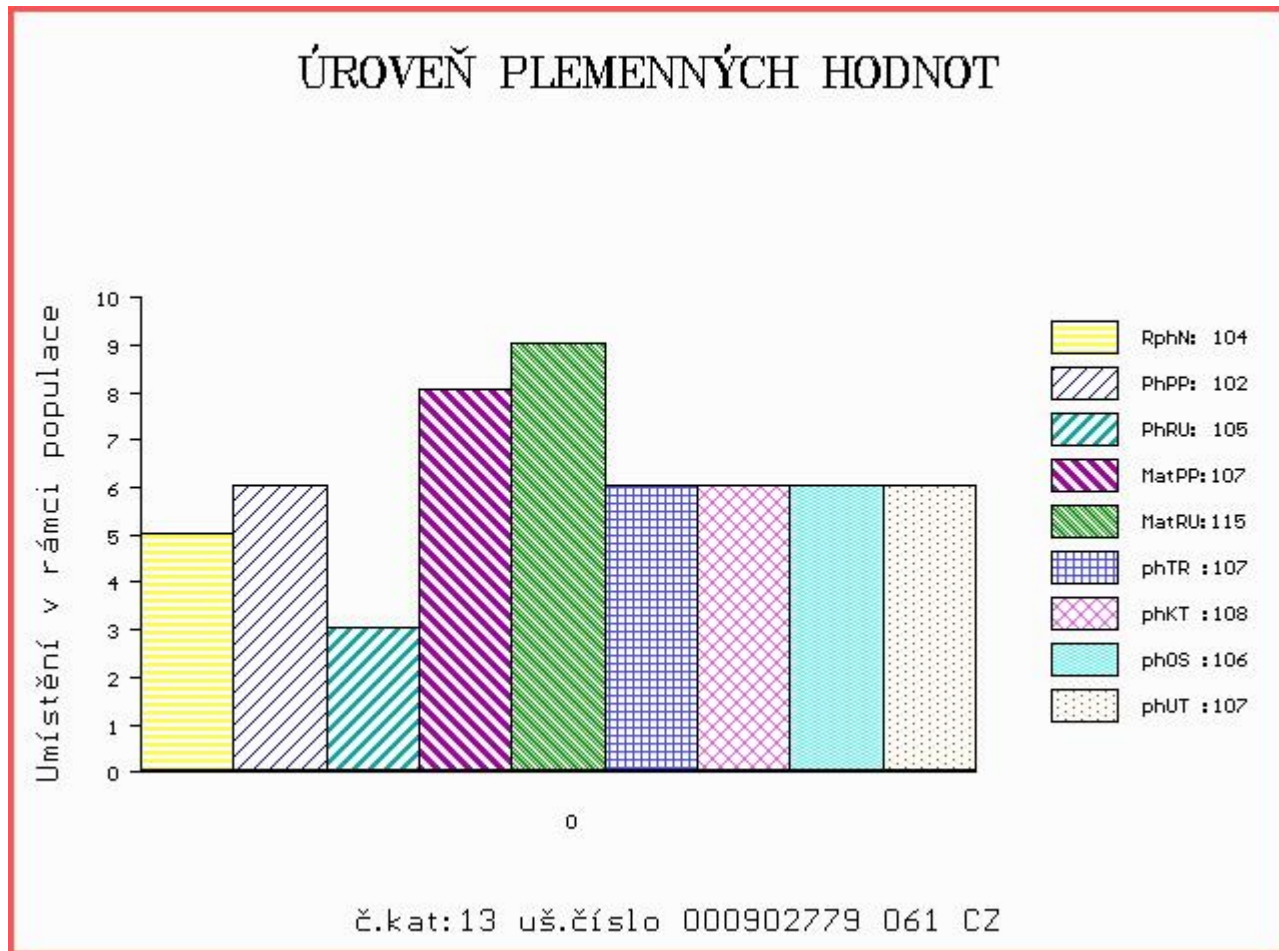
OOM ZAA 283 HAWKINS BRONZE 495436
 OM AAP 954 SLÁVA RED Z HABŘÍ 420000673951061
 MOM 272602 961 CZ 133000272602961

MATKA 466527 961 CZ RED 420000466527961
 OMM AAP 790 PREDÁTOR RED TEGRO 133000558350061
 MM 380989 961 CZ RED 420000380989961
 MMM 272572 961 CZ 133000272572961

Vl.užit:nar: 35 kg ve 120d: 188 kg ve 210d: 284 kg v 365d: 394 kg / kříž: 128 cm
 Přírustek od narození: 931 g / 104 šourek 0 cm
 Věk při ZV 419 dní aktuálně k 20.03.16 hmotnost: 400 kg výška v kříži: 128 cm

PLEMENNÉ HODNOTY										LINEARNÍ HODNOCENÍ							
	pp	ru	pp	ru	TR	KT	OS	UT		Hmot	kříž	TR	KT	OS	UT	CE	
BÝK	PE	102	105	ME	107	115	107	108	106	107							
MATKA	PE	105	110	ME	102	114	104	107	106	105	656	139	23	19	17	6	65
OTEC	PE	98	107	ME	111	113	108	108	106	108	626	139	27	21	20	7	75

HODNOCEN: TR 3 / / 1 KT / / OS / / UT Výsledek: před ZV-VT



Číslo : 902780 061 CZ BANKET Z MITROVA Číslo katalogu 14
 Dat.nar. : 23.02.2015 Plemeno : G100 Aberdeen Angus
 Chovatel : Statek Mitrov,a.s.
 Majitel : Statek Mitrov,a.s.

OOO 265 398 RED LCC HEAVEN OR BUST 1000B 385386
 OO ZAA 283 HAWKINS BRONZE 495436
 MOO 425091 CA KARA'S PRIDE MISS BETH 425091

OTEC AAP 954 SLÁVA RED Z HABŘÍ 420000673951061
 OMO ZAA 511 LEVHARD RED Z CUNKOVA ET 253031070326
 MO 272602 961 CZ 133000272602961
 MMO 23085 961 CZ LIAM BLACK TEGRO 133000023085961

OOM 269 234 TC FREEDOM 104 1169224
 OM ZAA 699 RVÁČ ET 398000624461031
 MOM 757111 CA PAT LADY SANDRA 2C 757111

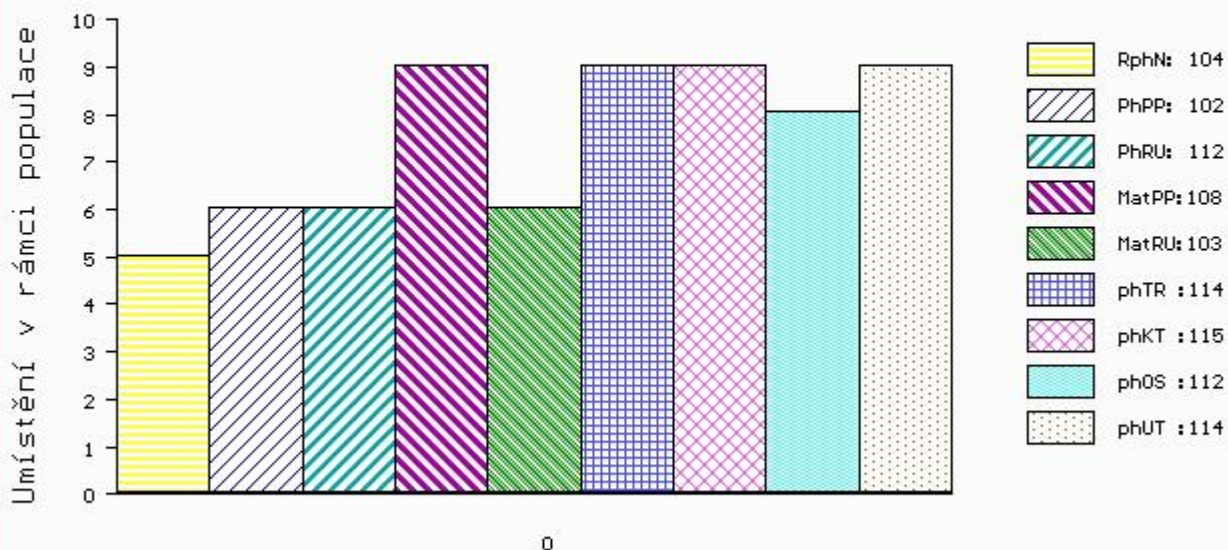
MATKA 432097 961 CZ 420000432097961
 OMM ZAA 425 KELLY 124072001755
 MM 285043 961 CZ 279000285043961
 MMM 22448 961 CZ 279000022448961

Vl.užit:nar: 34 kg ve 120d: 190 kg ve 210d: 286 kg v 365d: 432 kg / kříž: 132 cm
 Přírustek od narození: 1156 g / 104 šourek 0 cm
 Věk při ZV 418 dní aktuálně k 20.03.16 hmotnost: 486 kg výška v kříži: 132 cm

PLEMENNÉ HODNOTY										LINEARNÍ HODNOCENÍ						
	pp	ru	pp	ru	TR	KT	OS	UT		Hmot	kříž	TR	KT	OS	UT	CE
BÝK	PE	102	112	ME	108	103	114	115	112	114						
MATKA	PE	108	107	ME	108	94	107	113	114	114	660	140	21	19	18	6 64
OTEC	PE	97	116	ME	105	114	113	108	104	105	575	133	21	18	14	5 58

HODNOCEN: TR 5 / / 3 KT / / OS / / UT Výsledek: před ZV-hm.365d

ÚROVEŇ PLEMENNÝCH HODNOT



č.kat:14 uš.číslo 000902780 061 CZ

Číslo : 902774 061 CZ BAJKA Z MITROVA Číslo katalogu 15
 Dat.nar. : 28.02.2015 Plemeno : G100 Aberdeen Angus
 Chovatel : Statek Mitrov,a.s.
 Majitel : Statek Mitrov,a.s.

OOO ZAA 566 RED SOUTH VIEV NO EQUAL 28H 917962
 OO ZAA 630 OLŠE RED POLFIN 339000521333072
 MOO 16635 971 CZ RED SKALIČKA KLÁRA ET 373000016635971

OTEC ZAA 763 SOUPER Z HABŘÍ 420000636900061

OMO ZAA 321 FINESA RED JORDAN 096282038074
 MO 235916 961 CZ 133000235916961
 MMO 2307 117 CZ 014117002307

OOM AAP 134 MEWIL GOLDIE 3G 045117002771
 OM ZAA 428 KADET 15M 326281130938
 MOM 48152 242 CZ FINESA STORMY 23K 096242048152

MATKA 306398 961 CZ 133000306398961

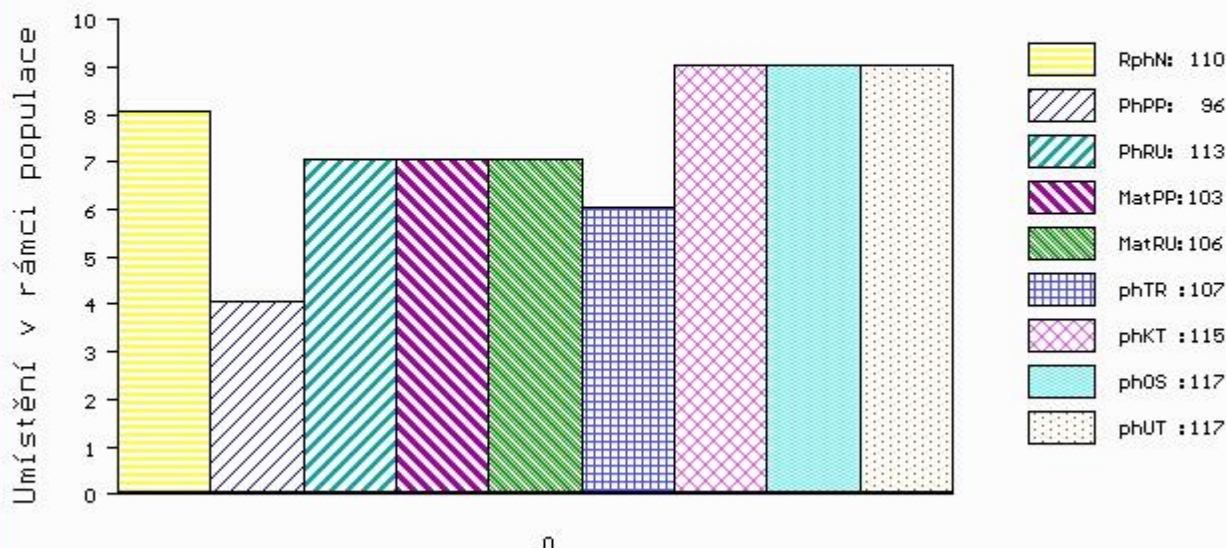
OMM ZAA 192 WESTWIND RITO 8503 DJH 019 11391800
 MM 29488 961 CZ 133000029488961
 MMM 120784 201 CZ MEWIL QUEEN 45L 045000120784201

Vl.užit:nar: 37 kg ve 120d: 183 kg ve 210d: 275 kg v 365d: 428 kg / kříž: 128 cm
 Přírustek od narození: 1034 g / 110 šourek 0 cm
 Věk při ZV 413 dní aktuálně k 20.03.16 hmotnost: 436 kg výška v kříži: 128 cm

PLEMENNÉ HODNOTY										LINEARNÍ HODNOCENÍ						
	pp	ru	pp	ru	TR	KT	OS	UT		Hmot	kříž	TR	KT	OS	UT	CE
BÝK	PE	96	113	ME	103	106	107	115	117	117						
MATKA	PE	95	115	ME	106	109	106	114	116	116	750	143	26	22	20	7 75
OTEC	PE	96	131	ME	100	95	122	127	126	130	650	137	25	18	18	6 67

HODNOCEN: TR 4 / / 3 KT / / OS / / UT Výsledek: před ZV-hm.365d

ÚROVEŇ PLEMENNÝCH HODNOT



č.kat:15 uš.číslo 000902774 061 CZ

Číslo : 902786 061 CZ BORAN Z MITROVA Číslo katalogu 16
 Dat.nar. : 15.03.2015 Plemeno : G100 Aberdeen Angus
 Chovatel : Statek Mitrov,a.s.
 Majitel : Statek Mitrov,a.s.

OOO ZAI 184 NETHERALLAN PETER PERSHORE 052 541616100052
 OO ZAA 884 BLELACK BLACK VESUVIUS K369 521115402369
 MOO 521115301780 UK BLELACK BLACK VELVET G780 521115301780

OTEC ZAI 077 ZORAN Z JAKUBOVIC 257000672042053

OMO ZAA 328 MEWIL JONÁŠ 17J 045281105111
 MO 31019 953 CZ MAGDA Z JAKUBOVIC 257000031019953
 MMO 64209 647 CZ BLACK MEADOWS LADY 42'91 713536

OOM ZAA 283 HAWKINS BRONZE 495436
 OM AAP 954 SLÁVA RED Z HABŘÍ 420000673951061
 MOM 272602 961 CZ 133000272602961

MATKA 492233 961 CZ 420000492233961

OMM AAP 790 PREDÁTOR RED TEGRO 133000558350061
 MM 380991 961 CZ SOFIE RED Z HABŘÍ 420000380991961
 MMM 272583 961 CZ PATRONA TEGRO 133000272583961

Vl.užit:nar: 32 kg ve 120d: 174 kg ve 210d: 296 kg v 365d: 410 kg / kříž: 130 cm
 Přírustek od narození: 1027 g / 101 šourek 0 cm
 Věk při ZV 398 dní aktuálně k 20.03.16 hmotnost: 413 kg výška v kříži: 130 cm

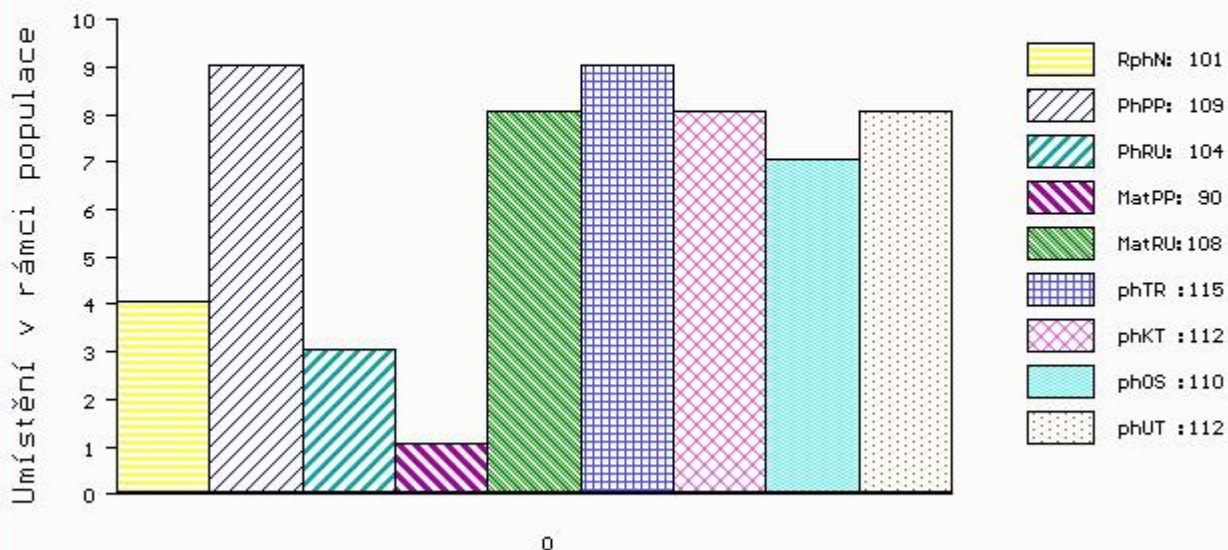
PLEMENNÉ HODNOTY

LINEARNÍ HODNOCENÍ

	pp	ru	pp	ru	TR	KT	OS	UT	Hmot	kříž	TR	KT	OS	UT	CE		
BÝK	PE	109	104	ME	90	108	115	112	110	112							
MATKA	PE	102	110	ME	103	114	113	108	104	106	626	141	23	19	17	6	65
OTEC	PE	110	106	ME	80	97	117	106	102	107	690	145	29	21	19	7	76

HODNOCEN: TR 5 / / 2 KT / / OS / / UT Výsledek: před ZV-hm.365d

ÚROVEŇ PLEMENNÝCH HODNOT



č.kat:16 uš.číslo 000902786 061 CZ