

KATALOG ZÁKLADNÍHO VÝBĚRU
dne 18.6.2018
Farma Kaliště s.r.o. Č. Libchavy
Začátek 17,00 hod.

Č. k.	Číslo býčka	OTEC st.reg.	DATUM NAROZENÍ	PLEM	HM. kg	KŘ. cm	Přír. g	od nar. RPH	CHOVATEL
1	794402 053 CZ	ZLM 705	04.04.17	Y100	636	139	1411 g	102	Farma Kaliště s.r.o.Č.Libchavy
2	794403 053 CZ	ZLM 400	04.04.17	Y100	600	138	1344 g	96	Farma Kaliště s.r.o.Č.Libchavy

Plemenné hodnoty uvedené v katalogu jsou spočítány k 31.3.2018



Vysvětlivky ke zkratkám ve jménech v katalogu :

ET	- býček narozen po embryotrasferu
RED	- zbarvení red angus
P,V	- bezrohý / volný roh - heterozygot (MS,CH,LI,BA)
PP	- bezrohý – homozygot stanovené testem DNA (MS,CH,LI,BA)
R	- rohatý (MS)
+/+	- homozygot s alelami způsobujícími běžné osvalení (GS)
+ /MH	- heterozygot s jednou alelou podmiňující dvojí osvalení (GS)
MH/MH	- homozygot - obě alely podmiňující dvojí osvalení (GS – oddíl „B“ PK)

U matek plemene BA

Třída	Výška kříž (cm)	Hmotnost (kg)	RPH přímý efekt	RPH mat. efekt	RPH osvalení
SE	147 a více	800 a více	105 a vic	103 a vic	103 a vic
EC	147 a více	800 a více	105 a vic	pod 103	103 a vic
EM	147 a více	800 a více	pod 105	103 a vic	pod 103
CM	pod 147	pod 800	105 a vic	103 a vic	103 a vic
C1	pod 147	pod 800	105 a vic	pod 103	103 a vic
M1	pod 147	pod 800	pod 105	103 a vic	pod 103

Popisky grafu úrovně plemenných hodnot

Jednotlivé plemenné hodnoty jsou rozděleny do pásem na základě výpočtu kvantilu normálního rozložení, které udávají, jak si konkrétní jedinec stojí v porovnání s průměrem populace plemenných býčků odchovaných v období 2012 – 2017.

pásma	Pozice býka v rámci populace	zkratka	Popis údaje v grafu
10	býk patří hodnotou RPH do 10 % nejlepších býků v daném ukazateli	<i>RphT</i>	RPH pro přírůstek v testu
9	býk patří hodnotou RPH do 20 % nejlepších býků v daném ukazateli	<i>RphN</i>	RPH pro životní přírůstek
8	býk patří hodnotou RPH do 30 % nejlepších býků v daném ukazateli	<i>RpPP</i>	RPH pro přímý efekt porody
7	býk patří hodnotou RPH do 40 % nejlepších býků v daném ukazateli	<i>RpRU</i>	RPH pro přímý efekt růst
6	býk patří hodnotou RPH do 50 % nejlepších býků v daném ukazateli	<i>MatPP</i>	RPH pro maternální efekt porody
5	býk patří hodnotou RPH do průměru býků v daném ukazateli	<i>MatRU</i>	RPH pro maternální efekt růst
4	býk patří hodnotou RPH do 60 % nejlepších býků v daném ukazateli	<i>phTR</i>	RPH pro lineární hodnocení těl. rámec
3	býk patří hodnotou RPH do 70 % nejlepších býků v daném ukazateli	<i>phKT</i>	RPH pro lineární hodnocení kap. těla
2	býk patří hodnotou RPH do 80 % nejlepších býků v daném ukazateli	<i>phOS</i>	RPH pro lineární hodnocení osvalení
1	býk patří hodnotou RPH do 90 % nejlepších býků v daném ukazateli	<i>phUT</i>	RPH pro lineární hodnocení užit. typ

Hlavní selekční kritéria pro výběr do plemnitby na OPB a odchovu u chovatele

Hlavním selekčním kritériem bude pouze lineární hodnocení při základním výběru.

Důvody vyřazení před základním výběrem

- hodnocení tělesného rámce (1,2,3 body dle parametrů daného plemene)
- hodnocení bodů za hmotnost v 365 dnech (1,2,3 body dle parametrů daného plemene)
- nepředvedení býka k základnímu výběru na ohlávce nebo na vodící tyči
- na základě rozhodnutí majitele býka o jeho vyřazení
- zdravotní důvody (displazie varlat, apod.)

Důvody vyřazení při základním výběrem

- hodnocení délky těla (1,2,3 body dle parametrů daného plemene)
- hodnocení ukazatelů kapacity těla (1,2,3 body dle parametrů daného plemene)
- hodnocení ukazatelů osvalení (1,2,3 body dle parametrů daného plemene)
- hodnocení užitkové typu (1,2,3 body dle parametrů daného plemene)
- závažné vady exteriéru při základním výběru
- neodpovídající funkčnost končetin při základním výběru
- zdravotní důvody (displazie varlat, apod.)

Reklamační řád pro základní výběry býků

Majitel odchovávaného býčka má právo podat reklamaci proti rozhodnutí výběrové komise (ČSCHMS). Tato reklamační může mít písemnou nebo ústní formu. Předmětem reklamační může být pouze konečný výsledek výběru (vybrán, odročen, vyřazen), nikoliv nesouhlas s bodovým hodnocením daného býka. Po skončení základního výběru býků vyzve předseda výběrové komise k podání případných protestů (reklamací). Reklamační se podává předsedovi výběrové komise nejpozději do 60-ti minut od jeho výzvy. Jménem majitele býka může jednat také zástupce odchovny plemenných býků (OPB). Reklamační je podmíněna složením nevratné kauce 1000 Kč, přičemž polovina z této částky je určena pro provozovatele OPB a polovina pro ČSCHMS. Tato kauce musí být složena okamžitě v hotovosti v době podání reklamační předsedovi výběrové komise. Po vznesení reklamační a složení nevratné kauce následuje nové předvedení býka.

V případě shodného verdiktu výběrové komise a majitele býka je platný tento shodný verdikt. V případě neshody mezi verdiktem výběrové komise a majitelem býka je býk odročen a bude proveden nový základní výběr. V případě opakovaného protestu je nutné reklamaci podat písemnou formou. Provedení nového základního výběru je podmíněno složením kauce 5000 Kč za každého reklamovaného býka. Kauce se skládá na účet ČSCHMS nejpozději do 10-ti kalendářních dnů ode dne provedení základního výběru. V případě, že nebudou peníze připsány na účet v daném termínu, platí původní verdikt výběrové komise a reklamační se dále neřeší. Nový základní výběr se uskuteční do 30-ti dnů od sporného výběru, pokud se obě strany nedohodnou jinak. Většinové složení komise nesmí být totožné se složením komise, která vynesla sporný verdikt. O složení nové komise rozhoduje ČSCHMS po dohodě s příslušnou Radou PK daného plemene. O závěru nového základního výběru je sepsán nový výběrový protokol. Proti tomuto rozhodnutí se již nelze dále odvolat. V případě, že je potvrzeno původní rozhodnutí výběrové komise, propadá kauce ve prospěch ČSCHMS, v opačném případě se vrací majiteli býka do 10-ti kalendářních dnů od provedení nového základního výběru. Náklady spojené s novým základním výběrem (zejména cestovné členů výběrové komise, případně oprávněné nároky spojené s odměnou za odvedenou práci) nese strana, která při svém rozhodnutí či jednání nebyla v právu. Tyto náklady jsou zúčtovány na základě vystavené faktury zaslané druhé straně nejpozději do 14 dnů od provedení opakovaného základního výběru. V každém případě se o reklamaci vede písemný zápis. Rozhodnutí výběrové komise se váže ke konkrétnímu zvířeti v konkrétním čase a není možno se na něj odvolávat v případných následných sporech.

Schváleno výborem ČSCHMS dne 21.3.2006 v Hradištku pod Medníkem, změny schváleny 9.6.2017 Grémiem předsedů rad plemenných knih v Hradištku pod Medníkem



<u>Sekretariát:</u> ČSCHMS Praha Těšnov 17 11705 Praha 1 Mobil : +420 724 007 860 Telefon : +420 221 812 865 E-mail : info@cschms.cz	<u>Ředitel PK</u> Kopecký Jan Osík 201 569 67 Osík u Litomyšle Mobil : +420 724 007 862 Telefon : +420 461 612 809 E-mail : kopecky@cschms.cz	<u>Adresa PK</u> Honová Nina Osvoboditelů 35/9 410 02 Lovosice Mobil : +420 724 073 641 E-mail : honova@cschms.cz
--	--	--

Číslo : 794402 053 CZ DRUU Z KALIŠTĚ Číslo katalogu 1
 Dat.nar. : 04.04.2017 Plemeno : Y100 Limousine
 Chovatel : Farma Kaliště s.r.o.Č.Libchavy
 Majitel : Farma Kaliště s.r.o.Č.Libchavy

OOO 268 705 NELOMBO 1297172653
 OO ZLM 053 UNIQUE 1931432417
 MOO 1930068676 FR PELUCHE 1930068676

OTEC ZLM 705 ADRIEN Z KALIŠTĚ 031000722545053
 OMO ZLI 824 ENZO P 1933472074
 MO 293039 953 CZ DARIN Z KALIŠTĚ P 031000293039953
 MMO 247912 953 CZ DAISY Z KALIŠTĚ V 031000247912953

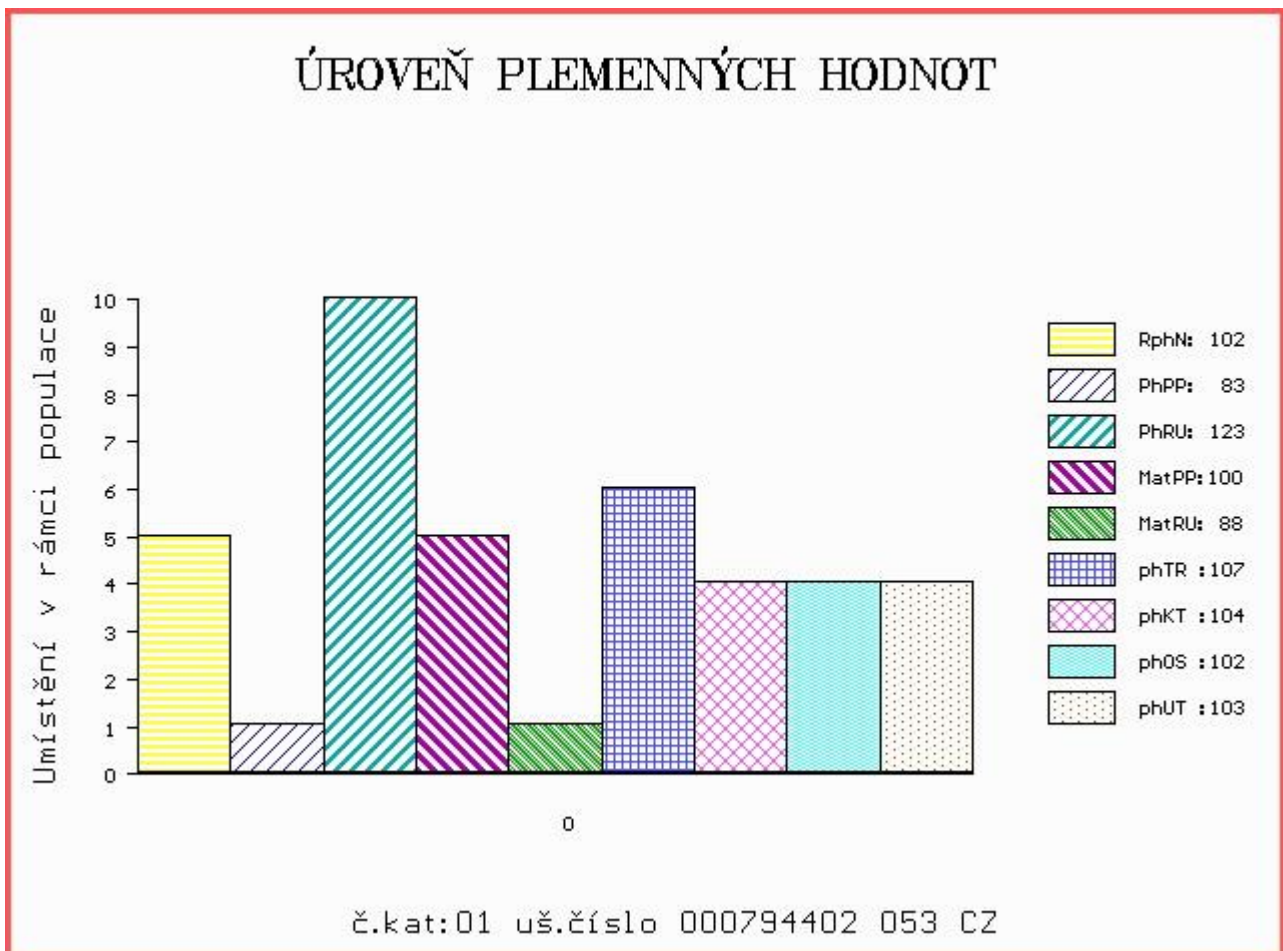
OOM 262 546 KAUP'S POLLED HAVANA 121924
 OM ZLI 663 VIKING PP 2304904377
 MOM 1311379 US C&S FINDERS KEEPERS 645F P 1311379

MA 233238 953 CZ /5 ot FLABEL Z KALIŠTĚ P 031000233238953
 OMM ZLI 370 MERIDIEN 8796002929
 MM 130565 953 CZ FATIMA Z KALIŠTĚ 031000130565953
 MMM 139205 511 CZ FILIPA Z KALIŠTĚ 031000139205511

Vl.užit:nar: 49 kg ve 120d: 200 kg ve 210d: 326 kg v 365d: 537 kg / kříž: 133 cm
 Přírustek od narození: 1411 g / 102 šourek 34 cm
 Věk při ZV 440 dní aktuálně k 25.05.18 hmotnost: 636 kg výška v kříži: 139 cm

PLEMENNÉ HODNOTY						LINEARNÍ HODNOCENÍ											
	pp	ru	pp	ru	TR	KT	OS	UT	Hmot	kříž	TR	KT	OS	UT	CE		
BÝK	PE	83	123	ME	100	88	107	104	102	103							
MATKA	PE	89	116	ME	101	88	99	101	102	101	797	144	25	20	18	7	70
OTEC	PE	88	123	ME	91	91	124	112	107	112	692	145	28	19	19	7	73

HODNOCEN: TR 8 / / 9 KT / / OS / / UT Výsledek:



Číslo : 794403 053 CZ DALIMIL Z KALIŠTĚ P Číslo katalogu 2
 Dat.nar. : 04.04.2017 Plemeno : Y100 Limousine
 Chovatel : Farma Kaliště s.r.o.Č.Libchavy
 Majitel : Farma Kaliště s.r.o.Č.Libchavy

OOO 281 256 BABOUIN 1986002441
 OO 281 254 FIDELE P 2311392092
 MOO 2308994683 FR DORAPEY P 2308994683

OTEC ZLM 400 IMBATTABLE PP 4242120209
 OMO ZLI 940 CLOVIS P 2308914479
 MO 4241712146 FR FABULEUSE P 4241712146
 MMO 2306901240 FR ATTALI 2306901240

OOM 271 361 ADROIT 1932017859
 OM ZLI 888 EUPLUS 2309430066
 MOM 2395525421 FR VANINA 2305525421

MA 293061 953 CZ /2 ot DARTY Z KALIŠTĚ 031000293061953
 OMM ZLI 295 MALIBU 3696026196
 MM 213692 953 CZ DARDA Z KALIŠTĚ 031000213692953
 MMM 121122 953 CZ DONA Z KALIŠTĚ 031000121122953

Vl.užit:nar: 41 kg ve 120d: 210 kg ve 210d: 327 kg v 365d: 510 kg / kříž: 134 cm
 Přírustek od narození: 1344 g / 96 šourek 36 cm
 Věk při ZV 440 dní aktuálně k 25.05.18 hmotnost: 600 kg výška v kříži: 138 cm

PLEMENNÉ HODNOTY										LINEARNÍ HODNOCENÍ							
	pp	ru	pp	ru	TR	KT	OS	UT	Hmot	kříž	TR	KT	OS	UT	CE		
BÝK	PE	105	107	ME	96	101	107	101	98	102							
MATKA	PE	95	107	ME	99	110	100	99	98	99	720	144	26	21	19	7	73
OTEC	PE	105	95	ME	98	97	88	90	89	90	517	134	18	19	18	6	61

HODNOCEN: TR 7 / / 8 KT / / OS / / UT Výsledek:

