

**KATALOG ZÁKLADNÍHO VÝBĚRU**  
**dne 26.6.2018**  
**Farka Martin, Todně - Březí**  
**Začátek 10,30 hod.**

Č. k.	Číslo býčka	OTEC st.reg.	DATUM NAROZENÍ	PLEM	HM. kg	KŘ. cm	Přír.od g	nar. RPH	CHOVATEL
1	20969 034 CZ	ZLM 660	07.04.17	Y100	494	131	1108 g	96	Farka Martin, Todně
2	20970 034 CZ	ZLM 660	16.04.17	Y100	640	140	1491 g	107	Farka Martin, Todně
3	20971 034 CZ	ZLM 164	28.05.17	Y100	536	133	1414 g	108	Farka Martin, Todně
4	20972 034 CZ	ZLM 654	30.05.17	Y100	584	135	1516 g	106	Farka Martin, Todně

**Plemenné hodnoty uvedené v katalogu jsou spočítány k 31.3.2018**



## Vysvětlivky ke zkratkám ve jménech v katalogu :

ET	- býček narozen po embryotrasferu
RED	- zbarvení red angus
P,V	- bezrohý / volný roh - heterozygot (MS,CH,LI,BA)
PP	- bezrohý – homozygot stanovené testem DNA (MS,CH,LI,BA)
R	- rohatý (MS)
+/+	- homozygot s alelami způsobujícími běžné osvalení (GS)
+ /MH	- heterozygot s jednou alelou podmiňující dvojí osvalení (GS)
MH/MH	- homozygot - obě alely podmiňující dvojí osvalení (GS – oddíl „B“ PK )

### U matek plemene BA

Třída	Výška kříž (cm)	Hmotnost (kg)	RPH přímý efekt	RPH mat. efekt	RPH osvalení
SE	147 a více	800 a více	105 a vic	103 a vic	103 a vic
EC	147 a více	800 a více	105 a vic	pod 103	103 a vic
EM	147 a více	800 a více	pod 105	103 a vic	pod 103
CM	pod 147	pod 800	105 a vic	103 a vic	103 a vic
C1	pod 147	pod 800	105 a vic	pod 103	103 a vic
M1	pod 147	pod 800	pod 105	103 a vic	pod 103

### Popisky grafu úrovně plemenných hodnot

Jednotlivé plemenné hodnoty jsou rozděleny do pásem na základě výpočtu kvantilu normálního rozložení, které udávají, jak si konkrétní jedinec stojí v porovnání s průměrem populace plemenných býčků odchovaných v období 2012 – 2017.

pásma	Pozice býka v rámci populace	zkratka	Popis údaje v grafu
10	býk patří hodnotou RPH do 10 % nejlepších býků v daném ukazateli	<i>RphT</i>	RPH pro přírůstek v testu
9	býk patří hodnotou RPH do 20 % nejlepších býků v daném ukazateli	<i>RphN</i>	RPH pro životní přírůstek
8	býk patří hodnotou RPH do 30 % nejlepších býků v daném ukazateli	<i>RpPP</i>	RPH pro přímý efekt porody
7	býk patří hodnotou RPH do 40 % nejlepších býků v daném ukazateli	<i>RpRU</i>	RPH pro přímý efekt růst
6	býk patří hodnotou RPH do 50 % nejlepších býků v daném ukazateli	<i>MatPP</i>	RPH pro maternální efekt porody
5	býk patří hodnotou RPH do průměru býků v daném ukazateli	<i>MatRU</i>	RPH pro maternální efekt růst
4	býk patří hodnotou RPH do 60 % nejlepších býků v daném ukazateli	<i>phTR</i>	RPH pro lineární hodnocení těl. rámec
3	býk patří hodnotou RPH do 70 % nejlepších býků v daném ukazateli	<i>phKT</i>	RPH pro lineární hodnocení kap. těla
2	býk patří hodnotou RPH do 80 % nejlepších býků v daném ukazateli	<i>phOS</i>	RPH pro lineární hodnocení osvalení
1	býk patří hodnotou RPH do 90 % nejlepších býků v daném ukazateli	<i>phUT</i>	RPH pro lineární hodnocení užit. typ

### Hlavní selekční kritéria pro výběr do plemnitby na OPB a odchovu u chovatele

Hlavním selekčním kritériem bude pouze lineární hodnocení při základním výběru.

#### Důvody vyřazení před základním výběrem

- hodnocení tělesného rámce (1,2,3 body dle parametrů daného plemene)
- hodnocení bodů za hmotnost v 365 dnech (1,2,3 body dle parametrů daného plemene)
- nepředvedení býka k základnímu výběru na ohlávce nebo na vodící tyči
- na základě rozhodnutí majitele býka o jeho vyřazení
- zdravotní důvody (displazie varlat, apod.)

#### Důvody vyřazení při základním výběrem

- hodnocení délky těla (1,2,3 body dle parametrů daného plemene)
- hodnocení ukazatelů kapacity těla (1,2,3 body dle parametrů daného plemene)
- hodnocení ukazatelů osvalení (1,2,3 body dle parametrů daného plemene)
- hodnocení užitkové typu (1,2,3 body dle parametrů daného plemene)
- závažné vady exteriéru při základním výběru
- neodpovídající funkčnost končetin při základním výběru
- zdravotní důvody (displazie varlat, apod.)

## Reklamační řád pro základní výběry býků

Majitel odchovávaného býčka má právo podat reklamaci proti rozhodnutí výběrové komise (ČSCHMS). Tato reklamační může mít písemnou nebo ústní formu. Předmětem reklamační může být pouze konečný výsledek výběru (vybrán, odročen, vyřazen), nikoliv nesouhlas s bodovým hodnocením daného býka. Po skončení základního výběru býků vyzve předseda výběrové komise k podání případných protestů (reklamací). Reklamační se podává předsedovi výběrové komise nejpozději do 60-ti minut od jeho výzvy. Jménem majitele býka může jednat také zástupce odchovny plemenných býků (OPB). Reklamační je podmíněna složením nevratné kauce 1000 Kč, přičemž polovina z této částky je určena pro provozovatele OPB a polovina pro ČSCHMS. Tato kauce musí být složena okamžitě v hotovosti v době podání reklamační předsedovi výběrové komise. Po vznesení reklamační a složení nevratné kauce následuje nové předvedení býka.

V případě shodného verdiktu výběrové komise a majitele býka je platný tento shodný verdikt. V případě neshody mezi verdiktem výběrové komise a majitelem býka je býk odročen a bude proveden nový základní výběr. V případě opakovaného protestu je nutné reklamaci podat písemnou formou. Provedení nového základního výběru je podmíněno složením kauce 5000 Kč za každého reklamovaného býka. Kauce se skládá na účet ČSCHMS nejpozději do 10-ti kalendářních dnů ode dne provedení základního výběru. V případě, že nebudou peníze připsány na účet v daném termínu, platí původní verdikt výběrové komise a reklamační se dále neřeší. Nový základní výběr se uskuteční do 30-ti dnů od sporného výběru, pokud se obě strany nedohodnou jinak. Většinové složení komise nesmí být totožné se složením komise, která vynesla sporný verdikt. O složení nové komise rozhoduje ČSCHMS po dohodě s příslušnou Radou PK daného plemene. O závěru nového základního výběru je sepsán nový výběrový protokol. Proti tomuto rozhodnutí se již nelze dále odvolat. V případě, že je potvrzeno původní rozhodnutí výběrové komise, propadá kauce ve prospěch ČSCHMS, v opačném případě se vrací majiteli býka do 10-ti kalendářních dnů od provedení nového základního výběru. Náklady spojené s novým základním výběrem (zejména cestovné členů výběrové komise, případně oprávněné nároky spojené s odměnou za odvedenou práci) nese strana, která při svém rozhodnutí či jednání nebyla v právu. Tyto náklady jsou zúčtovány na základě vystavené faktury zaslané druhé straně nejpozději do 14 dnů od provedení opakovaného základního výběru. V každém případě se o reklamaci vede písemný zápis. Rozhodnutí výběrové komise se váže ke konkrétnímu zvířeti v konkrétním čase a není možno se na něj odvolávat v případných následných sporech.

Schváleno výborem ČSCHMS dne 21.3.2006 v Hradištku pod Medníkem, změny schváleny 9.6.2017 Grémiem předsedů rad plemenných knih v Hradištku pod Medníkem



<b><u>Sekretariát:</u></b> ČSCHMS Praha Těšnov 17 11705 Praha 1 Mobil : +420 724 007 860 Telefon : +420 221 812 865 E-mail : <a href="mailto:info@cshms.cz">info@cshms.cz</a>	<b><u>Ředitel PK</u></b> Kopecký Jan Osík 201 569 67 Osík u Litomyšle Mobil : +420 724 007 862 Telefon : +420 461 612 809 E-mail : <a href="mailto:kopecky@cshms.cz">kopecky@cshms.cz</a>	<b><u>Adresa PK</u></b> Honová Nina Osvoboditelů 35/9 410 02 Lovosice Mobil : +420 724 073 641 E-mail : <a href="mailto:honova@cshms.cz">honova@cshms.cz</a>
--	--	--

Číslo : 20969 034 CZ DAN Z TODNĚ P Číslo katalogu 1  
 Dat.nar. : 07.04.2017 Plemeno : Y100 Limousine  
 Chovatel : Farka Martin, Todně  
 Majitel : Farka Martin, Todně

OOO 285 103 DENVER P 1627497238  
 OO 285 102 GROGNARD P 1627497464  
 MOO 1697159765 FR NUROLLE 1697159765

**OTEC ZLM 660 JERK P 1627497663**  
 OMO 272 387 CHICAGO 1627497123  
 MO 1627497358 FR FABELLE 1627497358  
 MMO 1627496983 FR ABEILLE 1627496983

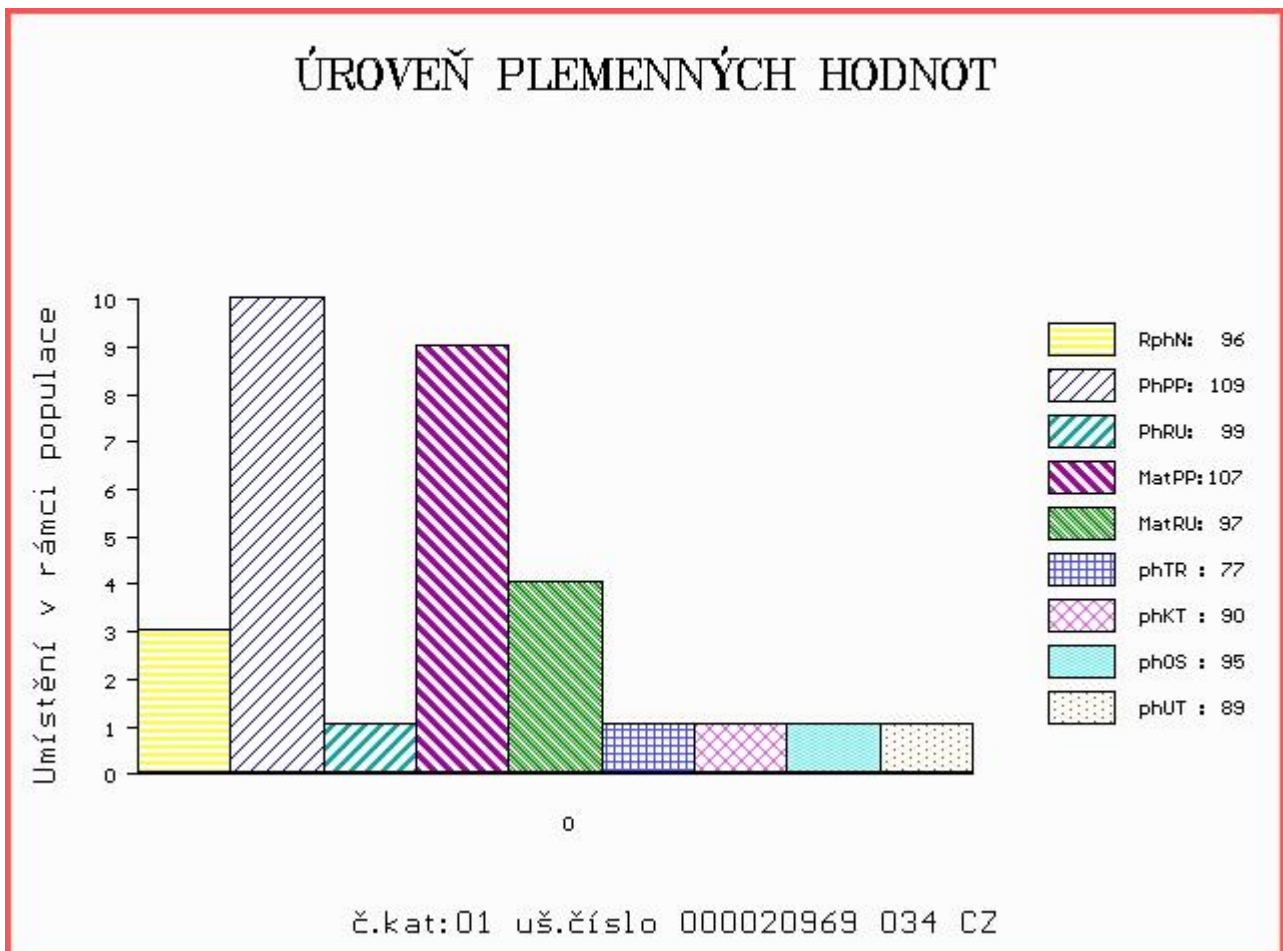
OOM ZLI 325 KOLJA VFU 007764119005  
 OM ZLI 617 PRADO VFU 007000501431081  
 MOM 3852 517 CZ CHASKA 007517003852

**MA 373976 961 CZ /5 ot STELLA VODENSKÁ 396000373976961**  
 OMM 268 750 OCTOPUS 8710671030  
 MM 4805007 187 FR VELLE 4805007187  
 MMM 4820006914 FR PALOTTE 4820006914

Vl.užit:nar: 44 kg ve 120d: 187 kg ve 210d: 281 kg v 365d: 452 kg / kříž: 126 cm  
 Přírustek od narození: 1108 g / 96 šourek 35 cm  
 Věk při ZV 445 dní aktuálně k 18.05.18 hmotnost: 494 kg výška v kříži: 131 cm

PLEMENNÉ HODNOTY										LINEARNÍ HODNOCENÍ						
	pp	ru	pp	ru	TR	KT	OS	UT	Hmot	kříž	TR	KT	OS	UT	CE	
BÝK	PE	109	99	ME	107	97	77	90	95	89						
MATKA	PE	102	109	ME	111	99	94	97	98	96	902	145	25	23	21	
OTEC	PE	106	119	ME	109	84	107	108	108	108	690	159	27	21	20	

HODNOCEN: TR 4 / / 5 KT / / OS / / UT Výsledek:



Číslo : 20970 034 CZ DŽON Z TODNĚ PP Číslo katalogu 2  
 Dat.nar. : 16.04.2017 Plemeno : Y100 Limousine  
 Chovatel : Farka Martin, Todně  
 Majitel : Farka Martin, Todně

OOO 285 103 DENVER P 1627497238  
 OO 285 102 GROGNARD P 1627497464  
 MOO 1697159765 FR NUROLLE 1697159765

**Otec ZLM 660 JERK P 1627497663**  
 OMO 272 387 CHICAGO 1627497123  
 MO 1627497358 FR FABELLE 1627497358  
 MMO 1627496983 FR ABEILLE 1627496983

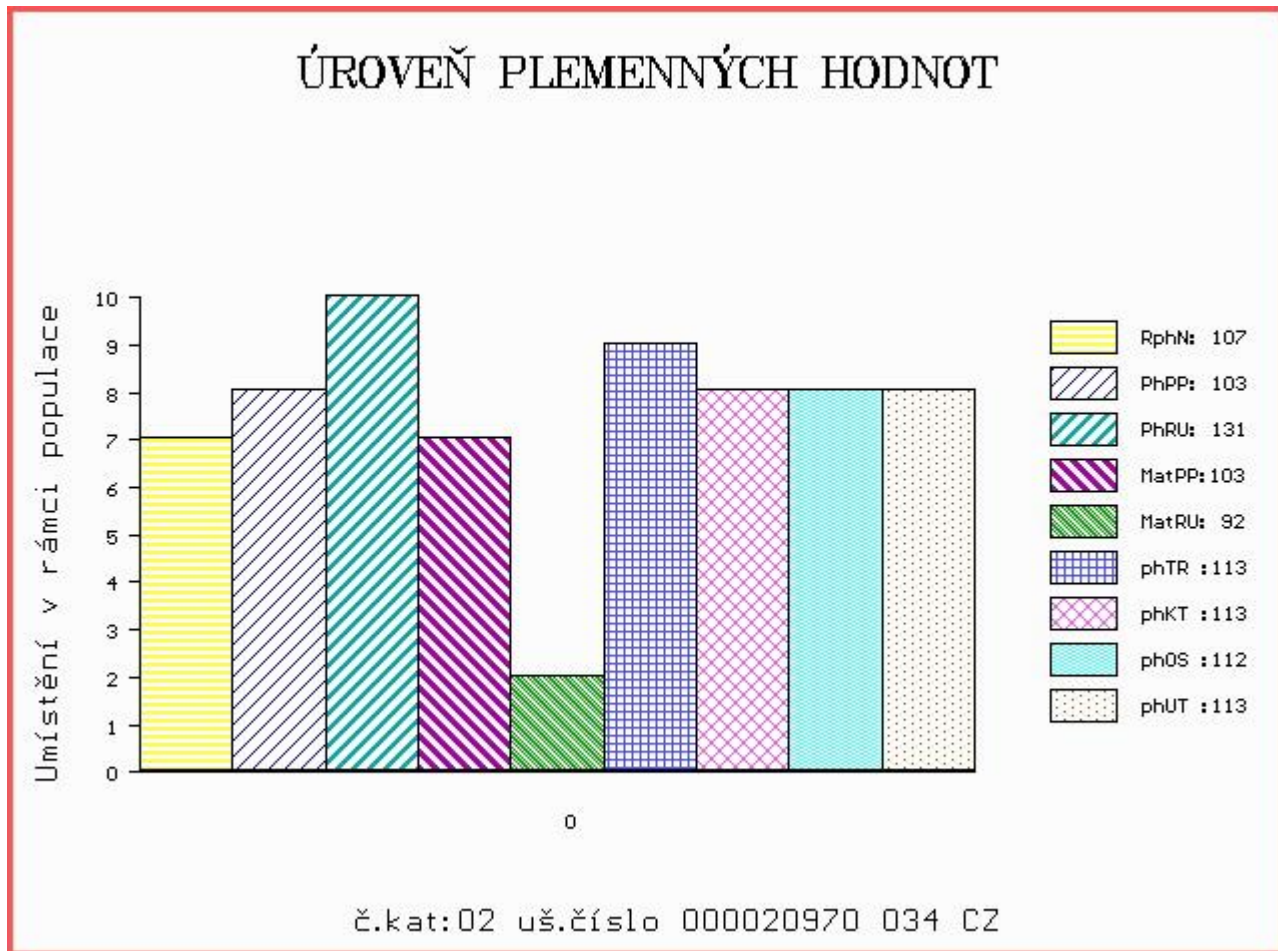
OOM 271 944 MATADOR VOM EIDERLAND P 01.154 19897  
 OM ZLI 836 MAX V 09.430 84631  
 MOM 940162722 DE 09.401 62722

**MA 486649 931 CZ /3 ot VIKTORIA Z TODNĚ P 397000486649931**  
 OMM ZLI 268 IONESCO 3693000206  
 MM 297069 931 CZ PATRICIE Z OSTRÉHO 253000297069931  
 MMM 19763 347 CZ 093347019763

Vl.užit:nar: 48 kg ve 120d: 236 kg ve 210d: 407 kg v 365d: 629 kg / kříž: 137 cm  
 Přírustek od narození: 1491 g / 107 šourek 37 cm  
 Věk při ZV 436 dní aktuálně k 18.05.18 hmotnost: 640 kg výška v kříži: 140 cm

PLEMENNÉ HODNOTY										LINEARNÍ HODNOCENÍ						
	pp	ru	pp	ru	TR	KT	OS	UT		Hmot	kříž	TR	KT	OS	UT	CE
BÝK	PE	103	131	ME	103	92	113	113	112	113						
MATKA	PE	97	117	ME	99	111	105	104	104	105	868	150	26	22	20	8 76
Otec	PE	106	119	ME	109	84	107	108	108	108	690	159	27	21	20	7 75

HODNOCEN: TR 9 / /10 KT / / OS / / UT Výsledek:





Číslo : 20971 034 CZ DAK Z TODNĚ V Číslo katalogu 3  
 Dat.nar. : 28.05.2017 Plemeno : Y100 Limousine  
 Chovatel : Farka Martin, Todně  
 Majitel : Farka Martin, Todně

OOO 270 290 TITANES P 06.651 33993  
 OO ZLI 650 TIGRIS PP 14.026 24243  
 MOO 1401547615 DE FELCA P 14.015 47615

OTEC ZLM 164 VOJTA Z TODNĚ P 397000757329031  
 OMO 268 813 RICARD 5627457963  
 MO 4240970929 FR VOUTE 4240970929  
 MMO 4240302324 FR PATIENCE 4240302324

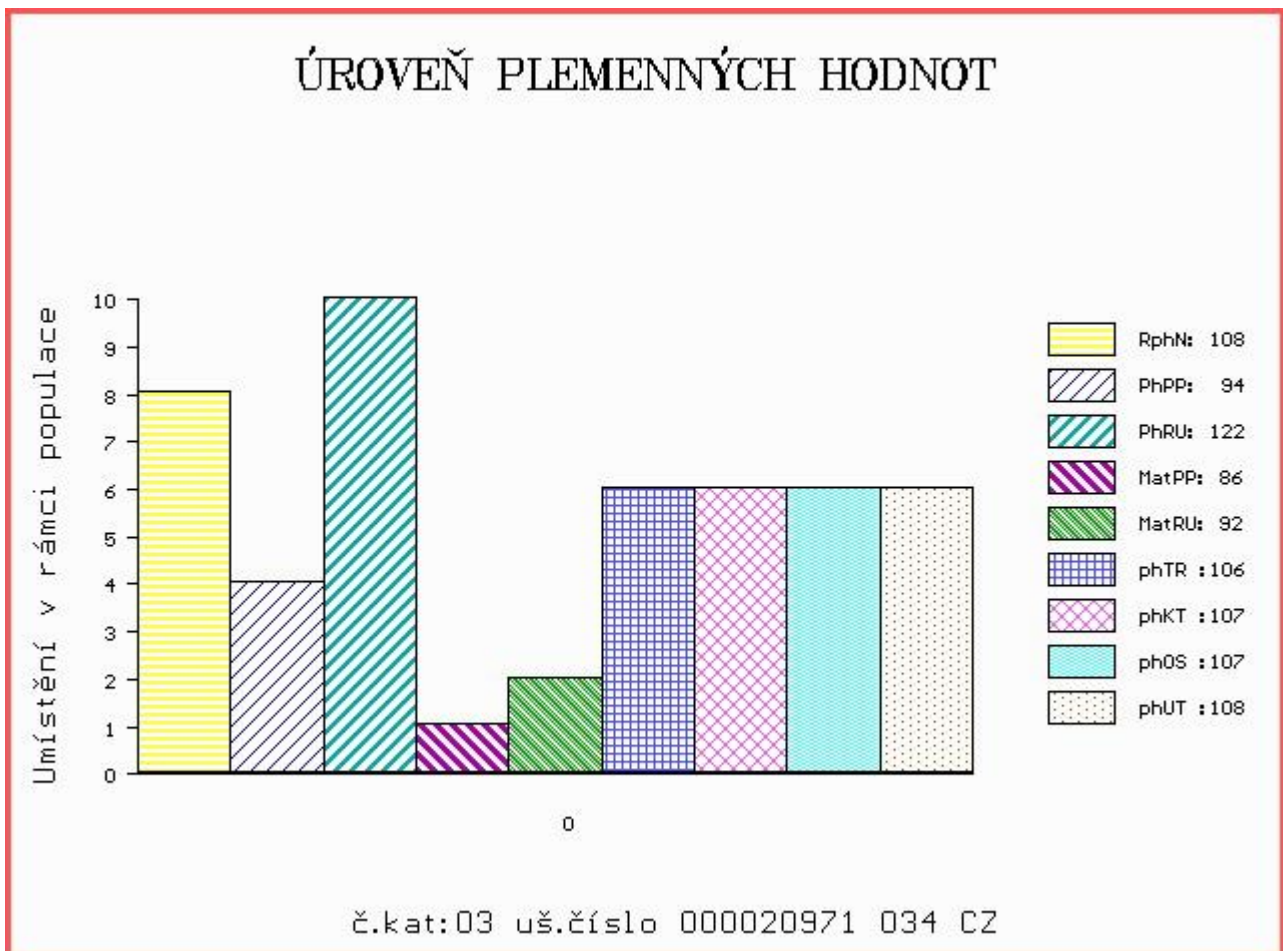
OOM 271 240 STRAUSS 8723740665  
 OM ZLM 239 SHERIFF V 14.042 30409  
 MOM 1403049867 DE HOPSE P 14.030 49867

MA 610518 931 CZ /1 ot P 397000610518931  
 OMM ZLI 933 CHOUCOU 8728720964  
 MM 486661 931 CZ VILEMÍNA Z TODNĚ 397000486661931  
 MMM 306148 931 CZ PAVLÍNA 390000306148931

Vl.užit:nar: 34 kg ve 120d: 182 kg ve 210d: 317 kg v 365d: 551 kg / kříž: 133 cm  
 Přírustek od narození: 1414 g / 108 šourek 36 cm  
 Věk při ZV 394 dní aktuálně k 18.05.18 hmotnost: 536 kg výška v kříži: 133 cm

PLEMENNÉ HODNOTY						LINEARNÍ HODNOCENÍ											
	pp	ru	pp	ru	TR	KT	OS	UT	Hmot	kříž	TR	KT	OS	UT	CE		
BÝK	PE	94	122	ME	86	92	106	107	107	108							
MATKA	PE	90	118	ME	97	88	103	98	97	98	600	138	26	18	18	6	68
OTEC	PE	88	117	ME	95	100	105	114	114	115	660	144	27	23	23	8	81

HODNOCEN: TR 7 / /10 KT / / OS / / UT Výsledek:



Číslo : 20972 034 CZ DON Z TODNĚ Číslo katalogu 4  
 Dat.nar. : 30.05.2017 Plemeno : Y100 Limousine  
 Chovatel : Farka Martin, Todně  
 Majitel : Farka Martin, Todně

OOO 264 759 CESARHENON 2287033854  
 OO 270 300 MANOIR MN 8796012823  
 MOO 2391058137 FR GENOISE 2391058137

OTEC ZLM 654 ESA 4940351045  
 OMO 284 662 TAN 1523176442  
 MO 4940350708 FR AMANDINE 4940350708  
 MMO 4940350032 FR ROCKEUSE 4940350032

OOM ZLI 324 MAS DU CLO 2396032213  
 OM ZLI 932 C.N.MAJOR V 05.801 34792  
 MOM 578520324 DE ODINE P 05.785 20324

MA 986047959 DE /7 ot HALINA P 09.860 47959  
 OMM 271 238 CONNANEL 14.002 21491  
 MM 1400427901 DE HOLDE 14.004 27901  
 MMM 1400657921 DE HARDELLE 14.006 57921

Vl.užit:nar: 49 kg ve 120d: 218 kg ve 210d: 368 kg v 365d: 602 kg / kříž: 135 cm  
 Přírustek od narození: 1516 g / 106 šourek 37 cm  
 Věk při ZV 392 dní aktuálně k 18.05.18 hmotnost: 584 kg výška v kříži: 135 cm

PLEMENNÉ HODNOTY										LINEARNÍ HODNOCENÍ						
	pp	ru	ME	pp	ru	TR	KT	OS	UT	Hmot	kříž	TR	KT	OS	UT	CE
BÝK	PE	90	127	ME	105	91	115	111	110	112						
MATKA	PE	94	114	ME	94	110	103	103	104	104	764	143	24	21	21	7 73
OTEC	PE	96	129	ME	109	76	109	107	106	107	0	0	0	0	0	0

HODNOCEN: TR 8 / /10 KT / / OS / / UT Výsledek:

