

# KATALOG ZÁKLADNÍHO VÝBĚRU

dne 28.04.2019

**Statek Mitrov, a.s.**

**Začátek cca 16,00 hod.**

Č. k.	Číslo býčka	OTEC st.reg.	DATUM NAROZENÍ	PLEM	HM. kg	KŘ. cm	Přír.od g	nar. RPH	CHOVATEL
1	46769 064	CZ ZAA 906	23.02.18	G100	576	135	1380 g	101	Statek Mitrov, a.s.
2	46778 064	CZ ZAA 289	08.03.18	G100	598	132	1503 g	107	Statek Mitrov, a.s.
3	46774 064	CZ AAP 954	09.03.18	G100	586	138	1451 g	104	Statek Mitrov, a.s.
4	46779 064	CZ AAP 954	09.03.18	G100	590	134	1477 g	102	Statek Mitrov, a.s.
5	46780 064	CZ AAP 954	10.03.18	G100	576	134	1447 g	108	Statek Mitrov, a.s.
6	46786 064	CZ ZAI 299	20.03.18	G100	572	138	1473 g	107	Statek Mitrov, a.s.
7	46789 064	CZ AAP 954	23.03.18	G100	594	138	1546 g	104	Statek Mitrov, a.s.
8	46790 064	CZ ZAI 519	25.03.18	G100	522	132	1359 g	104	Statek Mitrov, a.s.
9	46793 064	CZ AAP 954	25.03.18	G100	638	135	1677 g	113	Statek Mitrov, a.s.
10	46806 064	CZ ZAI 299	29.03.18	G100	508	132	1338 g	99	Statek Mitrov, a.s.
11	46792 064	CZ PAA 926	30.03.18	G100	574	134	1528 g	103	Statek Mitrov, a.s.

**Plemenné hodnoty uvedené v katalogu jsou spočítány k 31.03.2019**



## Vysvětlivky ke zkratkám ve jménech v katalogu :

ET	- býček narozen po embryotrasferu
RED	- zbarvení red angus
P,V	- bezrohý / volný roh ( * - testováno testem DNA)
PP	- bezrohý – homozygot ( stanoveno testem DNA )
R	- rohatý ( * - testováno testem DNA )
+/+ ,WT/WT	- nepřenáší alelu způsobujícími dvojí osvalení (GS, AA)
MH/+	- heterozygot s jednou alelou podmiňující dvojí osvalení (GS)
MH/MH	- homozygot - obě alely podmiňující dvojí osvalení (GS – oddíl „B“ PK )
Porodní hmot (nar)	- u plemene AA,BA,HE,CH,MS,LI způsob zjišťování porodní hmotnosti v chovu * * * - váženo při narození , * * - odhadováno , * - nesledováno

## U matek plemene BA

Třída	Výška kříž (cm)	Hmotnost (kg)	RPH přímý efekt	RPH mat. efekt	RPH osvalení
SE	147 a více	800 a více	105 a vic	103 a vic	103 a vic
EC	147 a více	800 a více	105 a vic	pod 103	103 a vic
EM	147 a více	800 a více	pod 105	103 a vic	pod 103
CM	pod 147	pod 800	105 a vic	103 a vic	103 a vic
C1	pod 147	pod 800	105 a vic	pod 103	103 a vic
M1	pod 147	pod 800	pod 105	103 a vic	pod 103

## Popisky grafu úrovně plemenných hodnot

Jednotlivé plemenné hodnoty jsou rozděleny do pásem na základě výpočtu kvantilu normálního rozložení, které udávají, jak si konkrétní jedinec stojí v porovnání s průměrem populace plemenných býčků odchovaných v období 2014 – 2019.

pásma	Pozice býka v rámci populace	zkratka	Popis údaje v grafu
10	býk patří hodnotou RPH do 10 % nejlepších býků v daném ukazateli	<i>RphT</i>	RPH pro přírůstek v testu
9	býk patří hodnotou RPH do 20 % nejlepších býků v daném ukazateli	<i>RphN</i>	RPH pro životní přírůstek
8	býk patří hodnotou RPH do 30 % nejlepších býků v daném ukazateli	<i>RpPP</i>	RPH pro přímý efekt porody
7	býk patří hodnotou RPH do 40 % nejlepších býků v daném ukazateli	<i>RpRU</i>	RPH pro přímý efekt růst
6	býk patří hodnotou RPH do 50 % nejlepších býků v daném ukazateli	<i>MatPP</i>	RPH pro maternální efekt porody
5	býk patří hodnotou RPH do průměru býků v daném ukazateli	<i>MatRU</i>	RPH pro maternální efekt růst
4	býk patří hodnotou RPH do 60 % nejlepších býků v daném ukazateli	<i>phTR</i>	RPH pro lineární hodnocení těl. rámec
3	býk patří hodnotou RPH do 70 % nejlepších býků v daném ukazateli	<i>phKT</i>	RPH pro lineární hodnocení kap. těla
2	býk patří hodnotou RPH do 80 % nejlepších býků v daném ukazateli	<i>phOS</i>	RPH pro lineární hodnocení osvalení
1	býk patří hodnotou RPH do 90 % nejlepších býků v daném ukazateli	<i>phUT</i>	RPH pro lineární hodnocení užit. typ

## Hlavní selekční kritéria pro výběr do plemnitby na OPB a odchovu u chovatele

Hlavním selekčním kritériem bude pouze lineární hodnocení při základním výběru.

### Důvody vyřazení před základním výběrem

- hodnocení tělesného rámce (1,2,3 body dle parametrů daného plemene)
- hodnocení bodů za hmotnost v 365 dnech (1,2,3 body dle parametrů daného plemene)
- nepředvedení býka k základnímu výběru na ohlávce nebo na vodící tyči
- na základě rozhodnutí majitele býka o jeho vyřazení
- zdravotní důvody (displazie varlat, apod.)

### Důvody vyřazení při základním výběrem

- hodnocení délky těla (1,2,3 body dle parametrů daného plemene)
- hodnocení ukazatelů kapacity těla (1,2,3 body dle parametrů daného plemene)
- hodnocení ukazatelů osvalení (1,2,3 body dle parametrů daného plemene)
- hodnocení užitkového typu (1,2,3 body dle parametrů daného plemene)
- závažné vady exteriéru při základním výběru
- neodpovídající funkčnost končetin při základním výběru
- zdravotní důvody (displazie varlat, apod.)

## Reklamační řád pro základní výběry býků

Majitel odchovávaného býčka má právo podat reklamaci proti rozhodnutí výběrové komise (ČSCHMS). Tato reklamacie může mít písemnou nebo ústní formu. Předmětem reklamacie může být pouze konečný výsledek výběru (vybrán, odročen, vyřazen), nikoliv nesouhlas s bodovým hodnocením daného býka. Po skončení základního výběru býků vyzve předseda výběrové komise k podání případných protestů (reklamací). Reklamacie se podává předsedovi výběrové komise nejpozději do 60-ti minut od jeho výzvy. Jménem majitele býka může jednat také zástupce odchovny plemenných býků (OPB). Reklamacie je podmíněna složením nevratné kauce 1000 Kč, přičemž polovina z této částky je určena pro provozovatele OPB a polovina pro ČSCHMS. Tato kauce musí být složena okamžitě v hotovosti v době podání reklamacie předsedovi výběrové komise. Po vznesení reklamacie a složení nevratné kauce následuje nové předvedení býka.

V případě shodného verdiktu výběrové komise a majitele býka je platný tento shodný verdikt. V případě neshody mezi verdiktem výběrové komise a majitelem býka je býk odročen a bude proveden nový základní výběr. V případě opakovaného protestu je nutné reklamaci podat písemnou formou. Provedení nového základního výběru je podmíněno složením kauce 5000 Kč za každého reklamovaného býka. Kauce se skládá na účet ČSCHMS nejpozději do 10-ti kalendářních dnů ode dne provedení základního výběru. V případě, že nebudou peníze připsány na účet v daném termínu, platí původní verdikt výběrové komise a reklamacie se dále neřeší. Nový základní výběr se uskuteční do 30-ti dnů od sporného výběru, pokud se obě strany nedohodnou jinak. Většinové složení komise nesmí být totožné se složením komise, která vynesla sporný verdikt. O složení nové komise rozhoduje ČSCHMS po dohodě s příslušnou Radou PK daného plemene. O závěru nového základního výběru je sepsán nový výběrový protokol. Proti tomuto rozhodnutí se již nelze dále odvolat. V případě, že je potvrzeno původní rozhodnutí výběrové komise, propadá kauce ve prospěch ČSCHMS, v opačném případě se vrací majiteli býka do 10-ti kalendářních dnů od provedení nového základního výběru. Náklady spojené s novým základním výběrem (zejména cestovné členů výběrové komise, případně oprávněné nároky spojené s odměnou za odvedenou práci) nese strana, která při svém rozhodnutí či jednání nebyla v právu. Tyto náklady jsou zúčtovány na základě vystavené faktury zaslané druhé straně nejpozději do 14 dnů od provedení opakovaného základního výběru. V každém případě se o reklamaci vede písemný zápis. Rozhodnutí výběrové komise se váže ke konkrétnímu zvířeti v konkrétním čase a není možno se na něj odvolávat v případných následných sporech.

Schváleno výborem ČSCHMS dne 21.3.2006 v Hradištku pod Medníkem, změny schváleny 9.6.2017 Grémiem předsedů rad plemenných knih v Hradištku pod Medníkem



<b><u>Sekretariát:</u></b> ČSCHMS Praha Těšnov 17 11705 Praha 1 Mobil : +420 724 007 860 Telefon : +420 221 812 865 E-mail : <a href="mailto:info@cschms.cz">info@cschms.cz</a>	<b><u>Ředitel PK</u></b> Kopecký Jan Osík 201 569 67 Osík u Litomyšle Mobil : +420 724 007 862 Telefon : +420 461 612 809 E-mail : <a href="mailto:kopecky@cschms.cz">kopecky@cschms.cz</a>	<b><u>Adresa PK</u></b> Honová Nina Osvoboditelů 35/9 410 02 Lovosice Mobil : +420 724 073 641 E-mail : <a href="mailto:honova@cschms.cz">honova@cschms.cz</a>
--	--	--

Číslo : **46769 064 CZ** **EVŽEN Z MITROVA** Číslo katalogu 1  
 Dat.nar. : 23.02.2018 Plemeno : G100 Aberdeen Angus  
 Chovatel : Statek Mitrov,a.s.  
 Majitel : Statek Mitrov,a.s.

OOO ZAA 453 KARMÍN RED 16M ET 035282053009  
 OO ZAA 726 RUBEL RED ZDB 035000629088031  
 MOO 57938 242 CZ KAROLÍNA RED ZDB 28M 035000057938242

**O TEC ZAA 906 URSUS Z RANČIC 326000761285031**  
 OMO ZAA 379 JARDA AGROKIWI 040591123329  
 MO 184549 931 CZ AFR BURGESS 17R 326000184549931  
 MMO 144911 201 CZ 326000144911201

OOM ZAA 428 KADET 15M WT/WT 326281130938  
 OM AAP 791 PANTER TEGRO 133000594024061  
 MOM 133048 204 CZ KIKI BLACK TEGRO 133000133048204

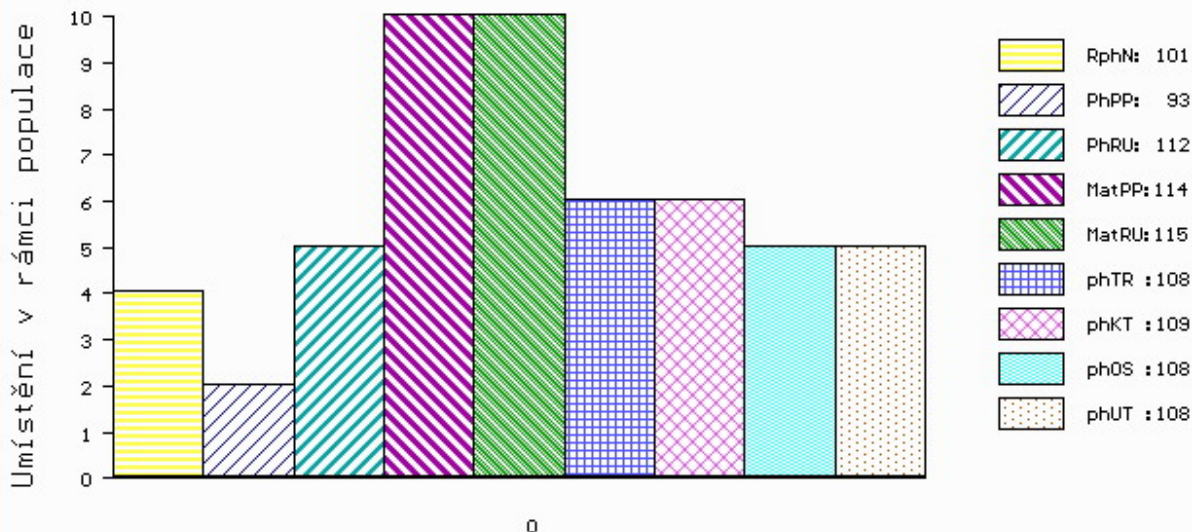
**MA 381007 961 CZ /8 ot 420000381007961**  
 OMM ZAA 428 KADET 15M WT/WT 326281130938  
 MM 272573 961 CZ 133000272573961  
 MMM 43661 242 CZ MEWIL EULA 140 J 045242043661

Vl.užit:nar: **39 \*\*** kg ve 120d: **209** kg 210d: **343** kg 365d: **520** kg / kříž: **135** cm  
 Přírustek od narození: **1380 g / 101** šourek **36** cm  
 Věk při ZV **429** dní aktuálně k 19.03.19 hmotnost: **576** kg výška v kříži: **135** cm

PLEMENNÉ HODNOTY										LINEARNÍ HODNOCENÍ						
	pp	ru	pp	ru	TR	KT	OS	UT		Hmot	kříž	TR	KT	OS	UT	CE
BÝK	PE	93	112	ME	114	115	108	109	108	108						
MATKA	PE	89	116	ME	119	97	111	109	108	108	590 /	139	18	19	18	6 61
O TEC	PE	99	106	ME	109	134	105	106	104	107	626 /	139	27	21	20	7 75

HODNOCEN: TR 7 / / 9 KT / / OS / / UT Výsledek:

## ÚROVEŇ PLEMENNÝCH HODNOT



č.kat:01 uš.číslo 000046769 064 CZ

Číslo : **46778 064 CZ**      **ERNEST Z MITROVA**      Číslo katalogu 2  
 Dat.nar. : 08.03.2018    Plemeno : G100      Aberdeen Angus  
 Chovatel : Statek Mitrov,a.s.  
 Majitel : Statek Mitrov,a.s.

OOO      270 365      LEACHMAN HEAVENLY 8141      299211  
 OO      265 398      RED LCC HEAVEN OR BUST 1000B      385386  
 MOO      335132 US      RED LMAN MARY 9003      335132

**O TEC      ZAA      289      HANIBAL ET      119117005702**  
 OMO      000      SIE ELWAY 1570      285653  
 MO      476676 US      LMB ST REBECCA 589      476676  
 MMO      0      LMB ST REBECCA 921      311454

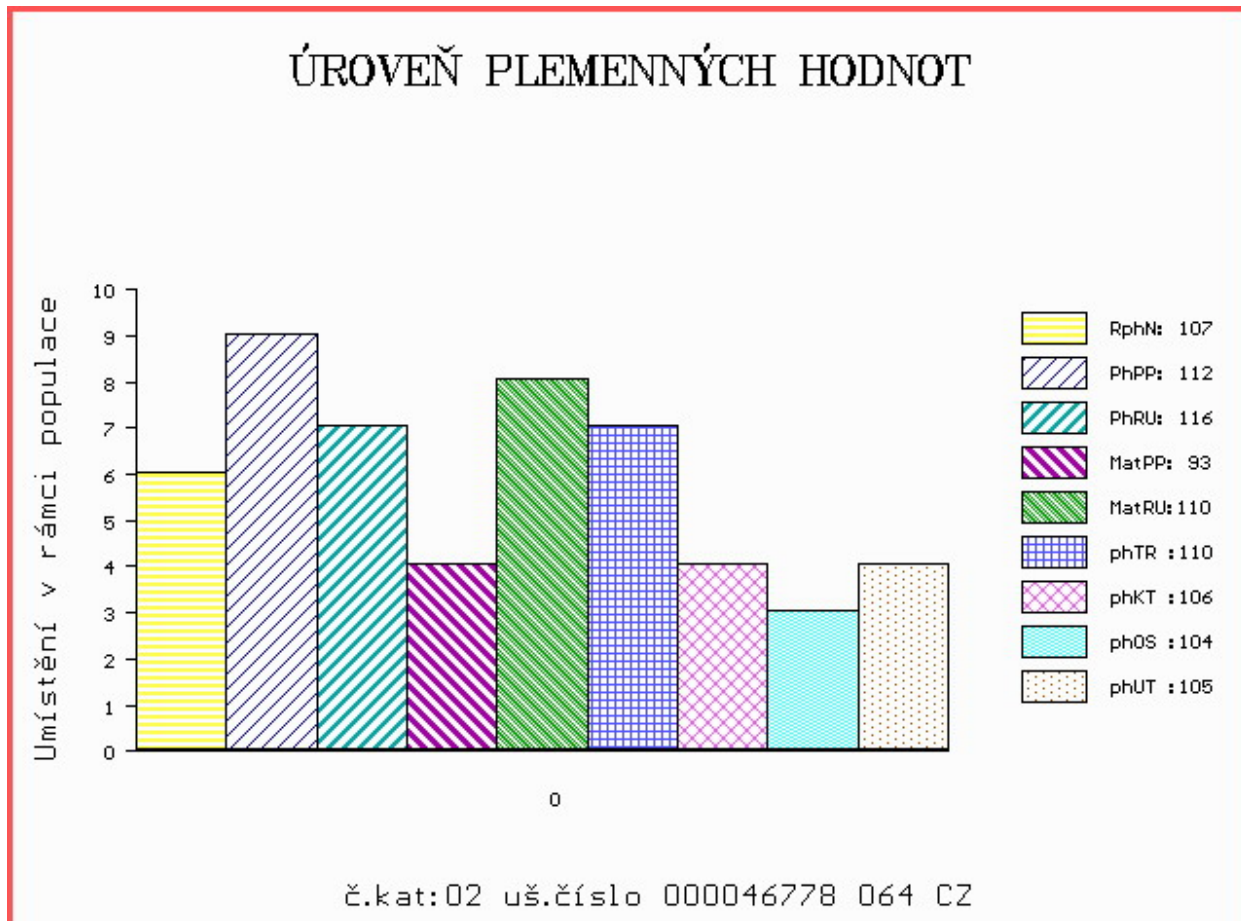
OOM      280 713      RED VGW GAME PLAN 816      1543287  
 OM      ZAI 061      RED SIX MILE GRAND SLAM 130Z      1689128  
 MOM      1573599 CA      RED SIX MILE REBECCA 216X      1573599

**MA      673036 961 CZ      /1      ot RED**  
 OMM      AAP 954      SLÁVA RED Z HABŘÍ      420000673951061  
 MM      583369 961 CZ  
 MMM      466522 961 CZ      420000466522961

Vl.užit:nar: **33 \*\*** kg ve 120d: **205** kg 210d: **345** kg 365d: **581** kg / kříž: **132** cm  
 Přírustek od narození: **1503 g / 107** šourek **37** cm  
 Věk při ZV **416** dní aktuálně k 19.03.19 hmotnost: **598** kg      výška v kříži: **132** cm

PLEMENNÉ HODNOTY										LINEARNÍ HODNOCENÍ						
	pp	ru	pp	ru	TR	KT	OS	UT		Hmot	kříž	TR	KT	OS	UT	CE
BÝK	PE	<b>112</b>	<b>116</b>	ME	<b>93</b>	<b>110</b>	<b>110</b>	<b>106</b>	<b>104</b>	<b>105</b>						
MATKA	PE	<b>106</b>	<b>117</b>	ME	<b>81</b>	<b>111</b>	<b>109</b>	<b>115</b>	<b>115</b>	<b>114</b>	<b>626</b>	<b>/ 138</b>	<b>24</b>	<b>20</b>	<b>18</b>	<b>7 69</b>
O TEC	PE	<b>107</b>	<b>103</b>	ME	<b>110</b>	<b>113</b>	<b>99</b>	<b>87</b>	<b>86</b>	<b>86</b>	<b>617</b>	<b>/ 133</b>	<b>0</b>	<b>0</b>	<b>0</b>	<b>0 0</b>

HODNOCEN: TR 6 / /10 KT / / OS / / UT Výsledek:



Číslo : **46774 064 CZ** **EDUARD Z MITROVA** Číslo katalogu 3  
 Dat.nar. : 09.03.2018 Plemeno : G100 Aberdeen Angus  
 Chovatel : Statek Mitrov,a.s.  
 Majitel : Statek Mitrov,a.s.

OOO 265 398 RED LCC HEAVEN OR BUST 1000B 385386  
 OO ZAA 283 HAWKINS BRONZE 495436  
 MOO 425091 CA KARA'S PRIDE MISS BETH 425091

**O TEC AAP 954 SLÁVA RED Z HABŘÍ 420000673951061**  
 OMO ZAA 511 LEVHARD RED Z CUNKOVA ET 253031070326  
 MO 272602 961 CZ 133000272602961  
 MMO 23085 961 CZ LIAM BLACK TEGRO 133000023085961

OOM 269 234 TC FREEDOM 104 13977765  
 OM ZAA 699 RVÁČ ET 398000624461031  
 MOM 757111 CA PAT LADY SANDRA 2C 757111

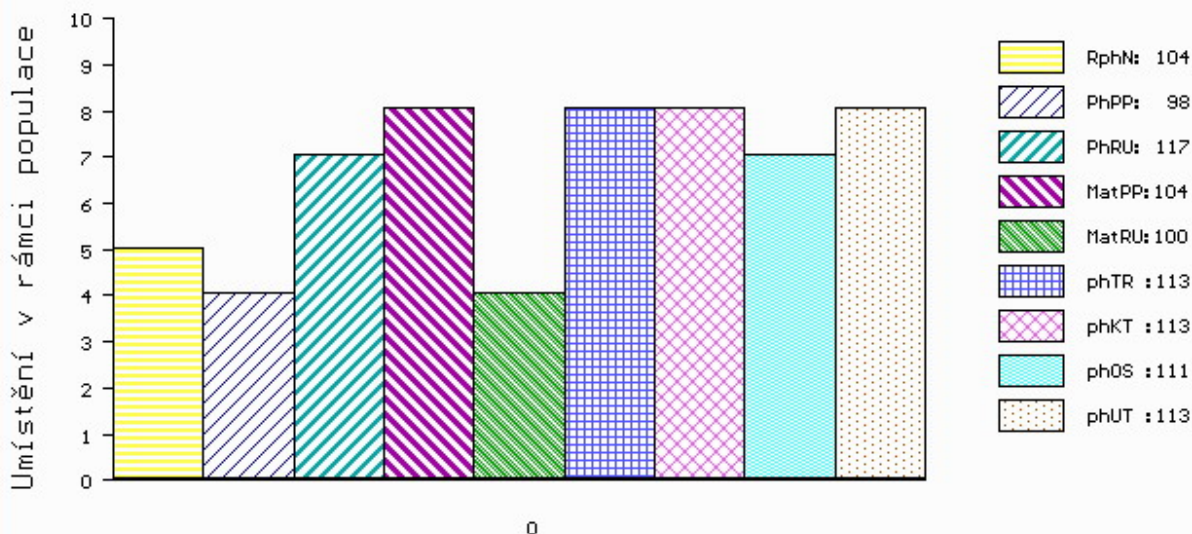
**MA 432099 961 CZ /6 ot 420000432099961**  
 OMM ZAA 425 KELLY 124072001755  
 MM 234694 961 CZ 279000234694961  
 MMM 22443 961 CZ 279000022443961

Vl.užit:nar: **42 \*\*** kg ve 120d: **218** kg 210d: **369** kg 365d: **573** kg / kříž: **138** cm  
 Přírustek od narození: **1451 g / 104** šourek **37** cm  
 Věk při ZV **415** dní aktuálně k 19.03.19 hmotnost: **586** kg výška v kříži: **138** cm

PLEMENNÉ HODNOTY										LINEARNÍ HODNOCENÍ						
	pp	ru	pp	ru	TR	KT	OS	UT		Hmot	kříž	TR	KT	OS	UT	CE
BÝK	PE	<b>98</b>	<b>117</b>	ME	<b>104</b>	<b>100</b>	<b>113</b>	<b>113</b>	<b>111</b>	<b>113</b>						
MATKA	PE	<b>111</b>	<b>109</b>	ME	<b>95</b>	<b>92</b>	<b>103</b>	<b>110</b>	<b>113</b>	<b>111</b>	<b>702</b>	<b>/ 142</b>	<b>23</b>	<b>19</b>	<b>18</b>	<b>6 66</b>
O TEC	PE	<b>101</b>	<b>116</b>	ME	<b>104</b>	<b>112</b>	<b>112</b>	<b>108</b>	<b>105</b>	<b>107</b>	<b>575</b>	<b>/ 133</b>	<b>21</b>	<b>18</b>	<b>14</b>	<b>5 58</b>

HODNOCEN: TR 9 / /10 KT / / OS / / UT Výsledek:

## ÚROVEŇ PLEMENNÝCH HODNOT



č.kat:03 uš.číslo 000046774 064 CZ

Číslo : 46779 064 CZ ELON RED Z MITROVA Číslo katalogu 4  
 Dat.nar. : 09.03.2018 Plemeno : G100 Aberdeen Angus  
 Chovatel : Statek Mitrov,a.s.  
 Majitel : Statek Mitrov,a.s.

OOO 265 398 RED LCC HEAVEN OR BUST 1000B 385386  
 OO ZAA 283 HAWKINS BRONZE 495436  
 MOO 425091 CA KARA'S PRIDE MISS BETH 425091

**Otec AAP 954 SLÁVA RED Z HABŘÍ 420000673951061**  
 OMO ZAA 511 LEVHARD RED Z CUNKOVA ET 253031070326  
 MO 272602 961 CZ 133000272602961  
 MMO 23085 961 CZ LIAM BLACK TEGRO 133000023085961

OOM ZAA 630 OLŠE RED POLFIN 339000521333072  
 OM ZAA 763 SOUPEŘ Z HABŘÍ 420000636900061  
 MOM 235916 961 CZ 133000235916961

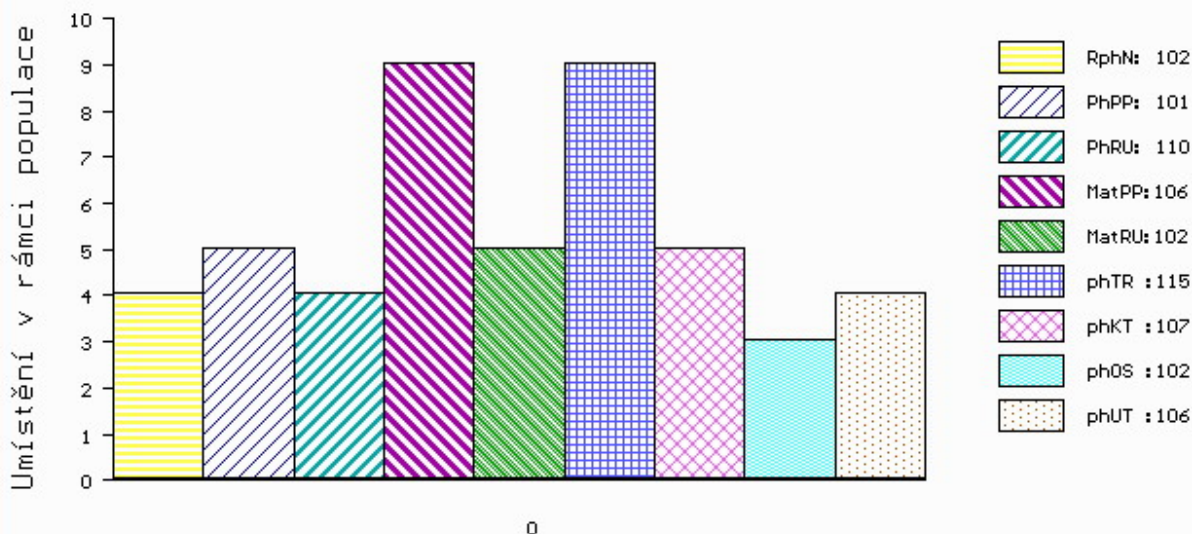
**MA 583375 961 CZ /3 ot**  
 OMM ZAA 425 KELLY 124072001755  
 MM 182840 961 CZ 279000182840961  
 MMM 128912 614 CZ 279000128912614

Vl.užit:nar: 36 \*\* kg ve 120d: 183 kg 210d: 316 kg 365d: 573 kg / kříž: 134 cm  
 Přírustek od narození: 1477 g / 102 šourek 36 cm  
 Věk při ZV 415 dní aktuálně k 19.03.19 hmotnost: 590 kg výška v kříži: 134 cm

PLEMENNÉ HODNOTY										LINEARNÍ HODNOCENÍ						
	pp	ru	pp	ru	TR	KT	OS	UT		Hmot	kříž	TR	KT	OS	UT	CE
BÝK	PE	101	110	ME	106	102	115	107	102	106						
MATKA	PE	99	106	ME	108	90	98	101	101	102	706 /	142	23	21	17	6 67
Otec	PE	101	116	ME	104	112	112	108	105	107	575 /	133	21	18	14	5 58

HODNOCEN: TR 7 / /10 KT / / OS / / UT Výsledek:

## ÚROVEŇ PLEMENNÝCH HODNOT



č.kat:04 uš.číslo 000046779 064 CZ

Číslo : **46780 064 CZ** **EZECHIEL Z MITROVA** Číslo katalogu 5  
 Dat.nar. : 10.03.2018 Plemeno : G100 Aberdeen Angus  
 Chovatel : Statek Mitrov,a.s.  
 Majitel : Statek Mitrov,a.s.

OOO 265 398 RED LCC HEAVEN OR BUST 1000B 385386  
 OO ZAA 283 HAWKINS BRONZE 495436  
 MOO 425091 CA KARA'S PRIDE MISS BETH 425091

**O TEC AAP 954 SLÁVA RED Z HABŘÍ 420000673951061**  
 OMO ZAA 511 LEVHARD RED Z CUNKOVA ET 253031070326  
 MO 272602 961 CZ 133000272602961  
 MMO 23085 961 CZ LIAM BLACK TEGRO 133000023085961

OOM ZAA 630 OLŠE RED POLFIN 339000521333072  
 OM ZAA 763 SOUPEŘ Z HABŘÍ 420000636900061  
 MOM 235916 961 CZ 133000235916961

**MA 583378 961 CZ /3 ot**  
 OMM ZAA 581 RED U-2 INFINITE 408P 1208758  
 MM 323136 961 CZ 133000323136961  
 MMM 235928 961 CZ OSINA TEGRO 133000235928961

Vl.užit:nar: **35 \*\*** kg ve 120d: **219** kg 210d: **341** kg 365d: **563** kg / kříž: **134** cm  
 Přírustek od narození: **1447 g / 108** šourek **36** cm  
 Věk při ZV **414** dní aktuálně k 19.03.19 hmotnost: **576** kg výška v kříži: **134** cm

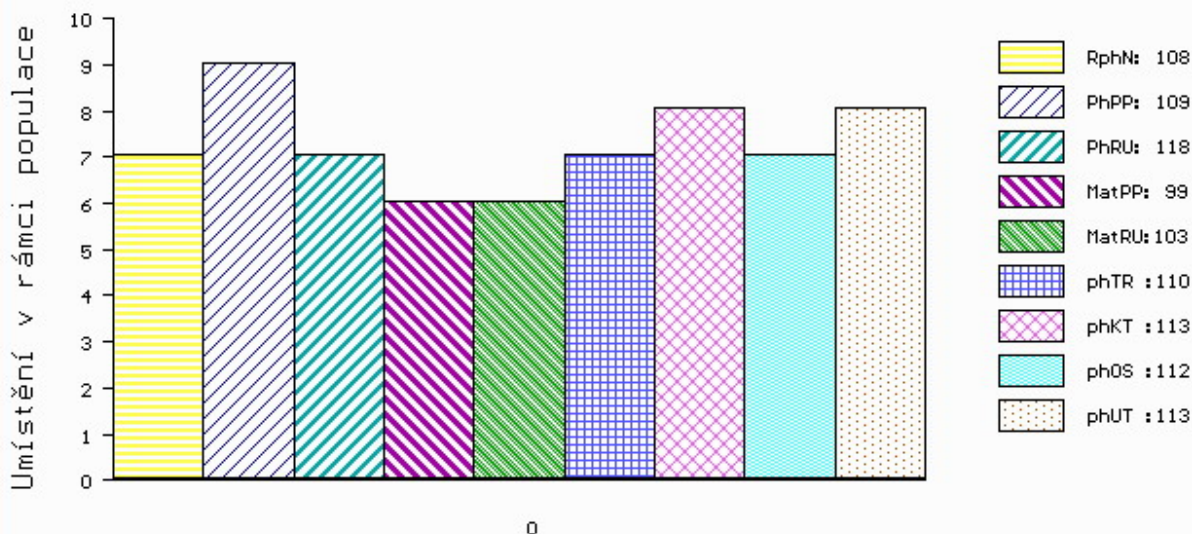
PLEMENNÉ HODNOTY

LINEARNÍ HODNOCENÍ

	pp	ru	pp	ru	TR	KT	OS	UT	Hmot	kříž	TR	KT	OS	UT	CE		
BÝK	PE	<b>109</b>	<b>118</b>	ME	<b>99</b>	<b>103</b>	<b>110</b>	<b>113</b>	<b>112</b>	<b>113</b>							
MATKA	PE	<b>112</b>	<b>114</b>	ME	<b>98</b>	<b>97</b>	<b>104</b>	<b>109</b>	<b>109</b>	<b>109</b>	<b>616</b>	<b>139</b>	<b>18</b>	<b>21</b>	<b>18</b>	<b>6</b>	<b>63</b>
O TEC	PE	<b>101</b>	<b>116</b>	ME	<b>104</b>	<b>112</b>	<b>112</b>	<b>108</b>	<b>105</b>	<b>107</b>	<b>575</b>	<b>133</b>	<b>21</b>	<b>18</b>	<b>14</b>	<b>5</b>	<b>58</b>

HODNOCEN: TR 7 / /10 KT / / OS / / UT Výsledek:

ÚROVEŇ PLEMENNÝCH HODNOT



č.kat:05 uš.číslo 000046780 064 CZ



Číslo : **46786 064 CZ** **ERAZIM Z MITROVA** Číslo katalogu 6  
 Dat.nar. : 20.03.2018 Plemeno : G100 Aberdeen Angus  
 Chovatel : Statek Mitrov,a.s.  
 Majitel : Statek Mitrov,a.s.

OOO ZAA 515 YOUNG DALE TOUCH DOWN 36M 1119460  
 OO ZAA 697 RUNWAY ET 398000624457031  
 MOO 993532 CA YOUNG DALE KRISTINA 44J 993532

**O TEC ZAI 299 ARNY Z TELECÍ 205000722154053**  
 OMO AAP 397 KAJAK 131583124401  
 MO 184335 953 CZ 205000184335953  
 MMO 122821 953 CZ 205000122821953

OOM ZAA 458 MEWIL KEKS ET 045384140671  
 OM ZAA 596 MEWIL OLDA 29S 045000546059031  
 MOM 137237 201 CZ MEWIL MYFLOWER 25N 045000137237201

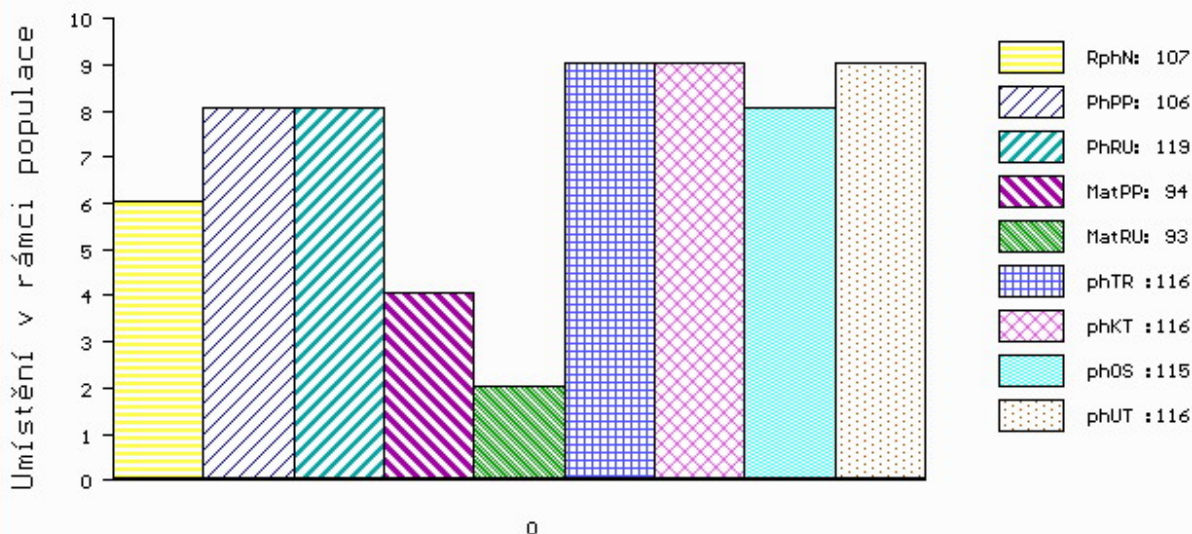
**MA 432104 961 CZ /6 ot ULRYKA Z HABŘÍ 420000432104961**  
 OMM ZAA 511 LEVHARD RED Z CUNKOVA ET 253031070326  
 MM 306332 961 CZ POLANA TEGRO 133000306332961  
 MMM 124840 204 CZ JOHANA BLACK TEGRO 133000124840204

Vl.užit:nar: **36 \*\*** kg ve 120d: **230** kg 210d: **363** kg 365d: **573** kg / kříž: **138** cm  
 Přírustek od narození: **1473 g / 107** šourek **35** cm  
 Věk při ZV **404** dní aktuálně k 19.03.19 hmotnost: **572** kg výška v kříži: **138** cm

PLEMENNÉ HODNOTY										LINEARNÍ HODNOCENÍ								
	pp	ru	pp	ru	TR	KT	OS	UT		Hmot	kříž	TR	KT	OS	UT	CE		
BÝK	PE	106	119	ME	94	93	116	116	115	116								
MATKA	PE	106	120	ME	102	85	112	113	113	113	686	/	142	22	19	18	7	66
O TEC	PE	100	109	ME	91	106	111	111	111	112	540	/	136	23	19	18	7	67

HODNOCEN: TR 9 / /10 KT / / OS / / UT Výsledek:

## ÚROVEŇ PLEMENNÝCH HODNOT



č.kat:06 uš.číslo 000046786 064 CZ

Číslo : 46789 064 CZ EDEN RED Z MITROVA Číslo katalogu 7  
 Dat.nar. : 23.03.2018 Plemeno : G100 Aberdeen Angus  
 Chovatel : Statek Mitrov,a.s.  
 Majitel : Statek Mitrov,a.s.

OOO 265 398 RED LCC HEAVEN OR BUST 1000B 385386  
 OO ZAA 283 HAWKINS BRONZE 495436  
 MOO 425091 CA KARA'S PRIDE MISS BETH 425091

OTEC AAP 954 SLÁVA RED Z HABŘÍ 420000673951061  
 OMO ZAA 511 LEVHARD RED Z CUNKOVA ET 253031070326  
 MO 272602 961 CZ 133000272602961  
 MMO 23085 961 CZ LIAM BLACK TEGRO 133000023085961

OOM ZAA 411 RED SSS HIGH MARK 272D 805674  
 OM AAP 790 PREDÁTOR RED TEGRO 133000558350061  
 MOM 174394 961 CZ NORA BLACK RF TEGRO ET 133000174394961

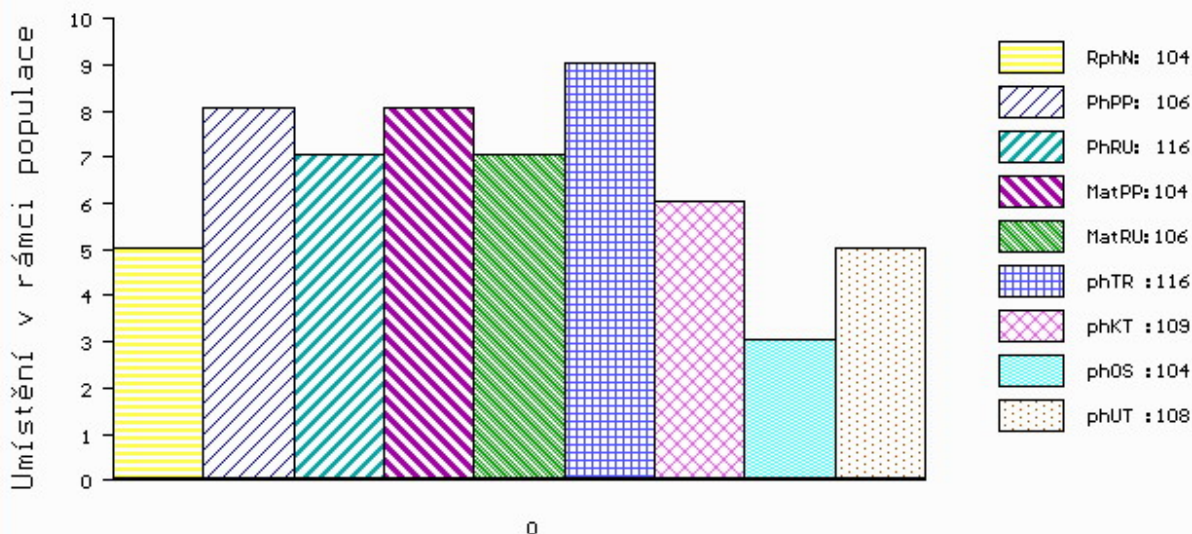
MA 380981 961 CZ /8 ot RED 420000380981961  
 OMM ZAA 428 KADET 15M WT/WT 326281130938  
 MM 272578 961 CZ PEPINA TEGRO 133000272578961  
 MMM 29486 961 CZ MARTA BLACK TEGRO 133000029486961

Vl.užit:nar: 36 \*\* kg ve 120d: 230 kg 210d: 376 kg 365d: 600 kg / kříž: 138 cm  
 Přírustek od narození: 1546 g / 104 šourek 39 cm  
 Věk při ZV 401 dní aktuálně k 19.03.19 hmotnost: 594 kg výška v kříži: 138 cm

PLEMENNÉ HODNOTY										LINEARNÍ HODNOCENÍ							
	pp	ru	pp	ru	TR	KT	OS	UT		Hmot	kříž	TR	KT	OS	UT	CE	
BÝK	PE	106	116	ME	104	106	116	109	104	108							
MATKA	PE	109	103	ME	107	106	100	98	96	97	800	142	26	19	18	6	69
OTEC	PE	101	116	ME	104	112	112	108	105	107	575	133	21	18	14	5	58

HODNOCEN: TR 9 / /10 KT / / OS / / UT Výsledek:

## ÚROVEŇ PLEMENNÝCH HODNOT



č.kat:07 uš.číslo 000046789 064 CZ

Číslo : **46790 064 CZ** **ESRA Z MITROVA** Číslo katalogu 8  
 Dat.nar. : 25.03.2018 Plemeno : G100 Aberdeen Angus  
 Chovatel : Statek Mitrov,a.s.  
 Majitel : Statek Mitrov,a.s.

OOO 281 990 RED LAZY MC EYE SPY 64Y 1642757  
 OO ZAI 185 RED LAZY MC SPYDER 149A 1756357  
 MOO 1642753 CA RED LAZY MC LARKABA 127Y 1642753

**O TEC ZAI 519 CASSY RED Z MITROVA 420000979948061**  
 OMO ZAA 763 SOUPEŘ Z HABŘÍ 420000636900061  
 MO 583398 961 CZ RED 420000583398961  
 MMO 306398 961 CZ 133000306398961

OOM ZAA 630 OLŠE RED POLFIN 339000521333072  
 OM ZAA 763 SOUPEŘ Z HABŘÍ 420000636900061  
 MOM 235916 961 CZ 133000235916961

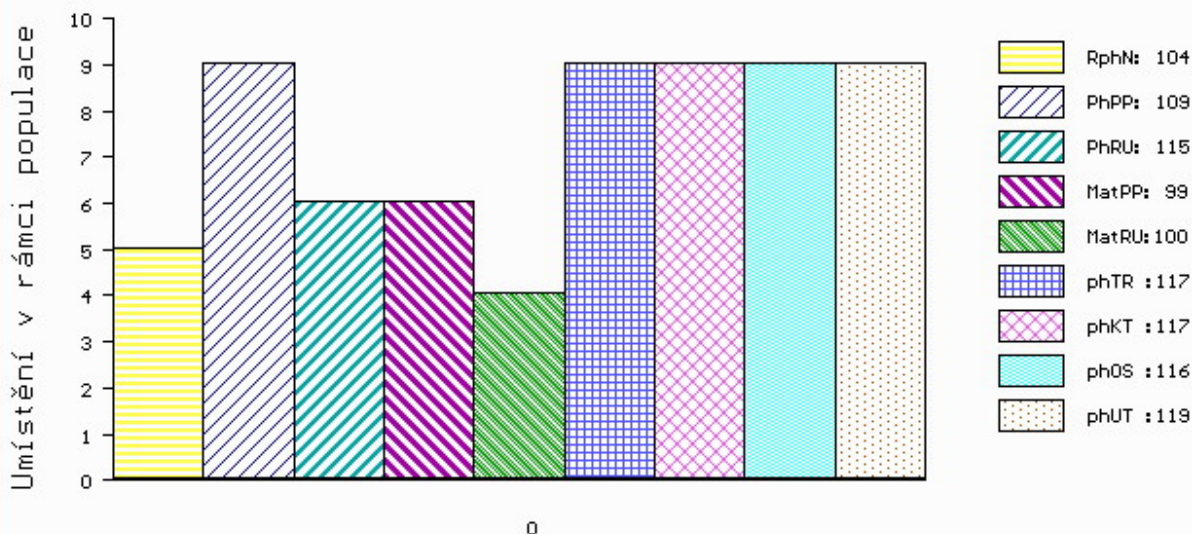
**MA 599613 961 CZ /2 ot**  
 OMM ZAA 428 KADET 15M WT/WT 326281130938  
 MM 323131 961 CZ 133000323131961  
 MMM 29485 961 CZ 133000029485961

Vl.užit:nar: **34 \*\*** kg ve 120d: **240** kg 210d: **338** kg 365d: **529** kg / kříž: **132** cm  
 Přírustek od narození: **1359 g / 104** šourek **35** cm  
 Věk při ZV **399** dní aktuálně k 19.03.19 hmotnost: **522** kg výška v kříži: **132** cm

PLEMENNÉ HODNOTY										LINEARNÍ HODNOCENÍ						
	pp	ru	pp	ru	TR	KT	OS	UT		Hmot	kříž	TR	KT	OS	UT	CE
BÝK	PE	109	115	ME	99	100	117	117	116	119						
MATKA	PE	102	118	ME	101	102	115	121	121	123	600 /	137	22	17	18	6 63
O TEC	PE	105	112	ME	100	100	111	113	114	114	545 /	132	22	19	19	7 67

HODNOCEN: TR 6 / / 9 KT / / OS / / UT Výsledek:

## ÚROVEŇ PLEMENNÝCH HODNOT



č.kat:08 uš.číslo 000046790 064 CZ

Číslo : **46793 064 CZ** **EDGAR Z MITROVA** Číslo katalogu 9  
 Dat.nar. : 25.03.2018 Plemeno : G100 Aberdeen Angus  
 Chovatel : Statek Mitrov,a.s.  
 Majitel : Statek Mitrov,a.s.

OOO 265 398 RED LCC HEAVEN OR BUST 1000B 385386  
 OO ZAA 283 HAWKINS BRONZE 495436  
 MOO 425091 CA KARA'S PRIDE MISS BETH 425091

**O TEC AAP 954 SLÁVA RED Z HABŘÍ 420000673951061**  
 OMO ZAA 511 LEVHARD RED Z CUNKOVA ET 253031070326  
 MO 272602 961 CZ 133000272602961  
 MMO 23085 961 CZ LIAM BLACK TEGRO 133000023085961

OOM ZAA 630 OLŠE RED POLFIN 339000521333072  
 OM ZAA 763 SOUPEŘ Z HABŘÍ 420000636900061  
 MOM 235916 961 CZ 133000235916961

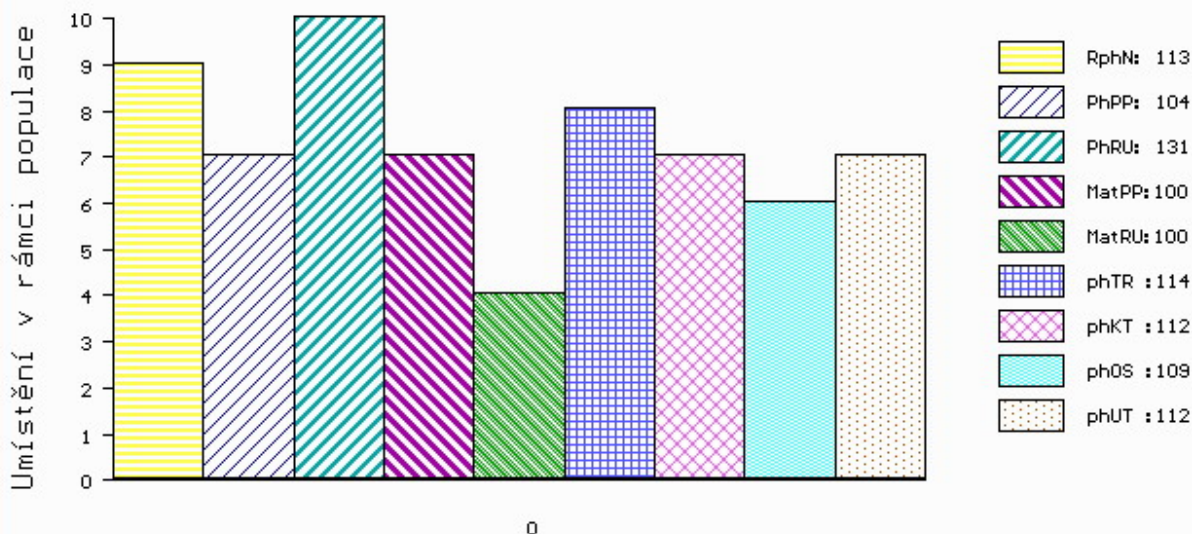
**MA 583374 961 CZ /2 ot ANIFE Z MITROVA**  
 OMM ZAA 428 KADET 15M WT/WT 326281130938  
 MM 272572 961 CZ 133000272572961  
 MMM 4340 117 CZ 133117004340

Vl.užit:nar: **36 \*\*** kg ve 120d: **246** kg 210d: **391** kg 365d: **648** kg / kříž: **135** cm  
 Přírustek od narození: **1677 g / 113** šourek **38** cm  
 Věk při ZV **399** dní aktuálně k 19.03.19 hmotnost: **638** kg výška v kříži: **135** cm

	pp	ru	pp	ru	TR	KT	OS	UT	Hmot	kříž	TR	KT	OS	UT	CE		
BÝK	PE	<b>104</b>	<b>131</b>	ME	<b>100</b>	<b>100</b>	<b>114</b>	<b>112</b>	<b>109</b>	<b>112</b>							
MATKA	PE	<b>101</b>	<b>123</b>	ME	<b>102</b>	<b>100</b>	<b>112</b>	<b>112</b>	<b>110</b>	<b>113</b>	<b>764 /</b>	<b>148</b>	<b>28</b>	<b>20</b>	<b>19</b>	<b>7</b>	<b>74</b>
O TEC	PE	<b>101</b>	<b>116</b>	ME	<b>104</b>	<b>112</b>	<b>112</b>	<b>108</b>	<b>105</b>	<b>107</b>	<b>575 /</b>	<b>133</b>	<b>21</b>	<b>18</b>	<b>14</b>	<b>5</b>	<b>58</b>

HODNOCEN: TR 8 / /10 KT / / OS / / UT Výsledek:

## ÚROVEŇ PLEMENNÝCH HODNOT



č.kat:09 uš.číslo 000046793 064 CZ

Číslo : **46806 064 CZ**      **ERNI Z MITROVA**      Číslo katalogu 10  
 Dat.nar. : 29.03.2018    Plemeno : G100      Aberdeen Angus  
 Chovatel : Statek Mitrov,a.s.  
 Majitel : Statek Mitrov,a.s.

OOO      ZAA 515    YOUNG DALE TOUCH DOWN 36M      1119460  
 OO      ZAA 697    RUNWAY ET      398000624457031  
 MOO      993532 CA    YOUNG DALE KRISTINA 44J      993532

**O TEC    ZAI    299      ARNY Z TELECÍ      205000722154053**  
 OMO      AAP 397    KAJAK      131583124401  
 MO      184335 953 CZ      205000184335953  
 MMO      122821 953 CZ      205000122821953

OOM      AAP 134    MEWIL GOLDIE 3G      045117002771  
 OM      ZAA 428    KADET 15M WT/WT      326281130938  
 MOM      48152 242 CZ    FINESA STORMY 23K      096242048152

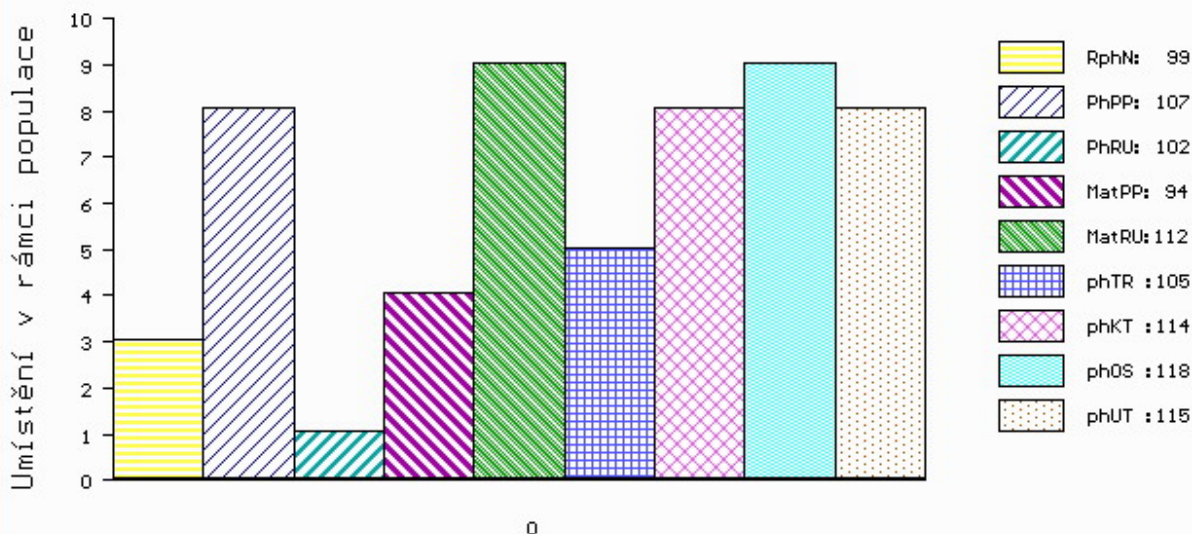
**MA    306398 961 CZ /8 ot      133000306398961**  
 OMM      ZAA 192    WESTWIND RITO 8503 DJH 019      11391800  
 MM      29488 961 CZ      133000029488961  
 MMM      120784 201 CZ    MEWIL QUEEN 45L      045000120784201

Vl.užit:nar: **33 \*\*** kg ve 120d: **208** kg 210d: **329** kg 365d: **521** kg / kříž: **132** cm  
 Přírustek od narození: **1338 g / 99**      šourek **37** cm  
 Věk při ZV **395** dní aktuálně k 19.03.19 hmotnost: **508** kg      výška v kříži: **132** cm

PLEMENNÉ HODNOTY										LINEARNÍ HODNOCENÍ							
	pp	ru	pp	ru	TR	KT	OS	UT	Hmot	kříž	TR	KT	OS	UT	CE		
BÝK	PE	107	102	ME	94	112	105	114	118	115							
MATKA	PE	100	109	ME	104	107	101	108	111	109	750	143	26	22	20	7	75
O TEC	PE	100	109	ME	91	106	111	111	111	112	540	136	23	19	18	7	67

HODNOCEN: TR 7 / / 9 KT / / OS / / UT Výsledek:

## ÚROVEŇ PLEMENNÝCH HODNOT



č.kat:10 uš.číslo 000046806 064 CZ

Číslo : **46792 064 CZ**      **ERVIN Z MITROVA**      Číslo katalogu 11  
 Dat.nar. : 30.03.2018    Plemeno : G100      Aberdeen Angus  
 Chovatel : Statek Mitrov,a.s.  
 Majitel : Statek Mitrov,a.s.

OOO      284 233      PVF WINDFALL SCC 9005      1544254  
 OO      ZAI 280      GF INNER STRENGTH 30Z      1660169  
 MOO      1536885 CA      PHILLIPS DREAMER      1536885

**OPEC PAA 926 CIPRA Z MITROVA 420000902815061**  
 OMO      ZAA 631      RITO 593 OF 2821 RP      14934706  
 MO      347098 961 CZ      413000347098961  
 MMO      29495 961 CZ      133000029495961

OOM      ZAA 884      BLELACK BLACK VESUVIUS K369      521115402369  
 OM      ZAI 077      ZORAN Z JAKUBOVIC      257000672042053  
 MOM      31019 953 CZ      MAGDA Z JAKUBOVIC      257000031019953

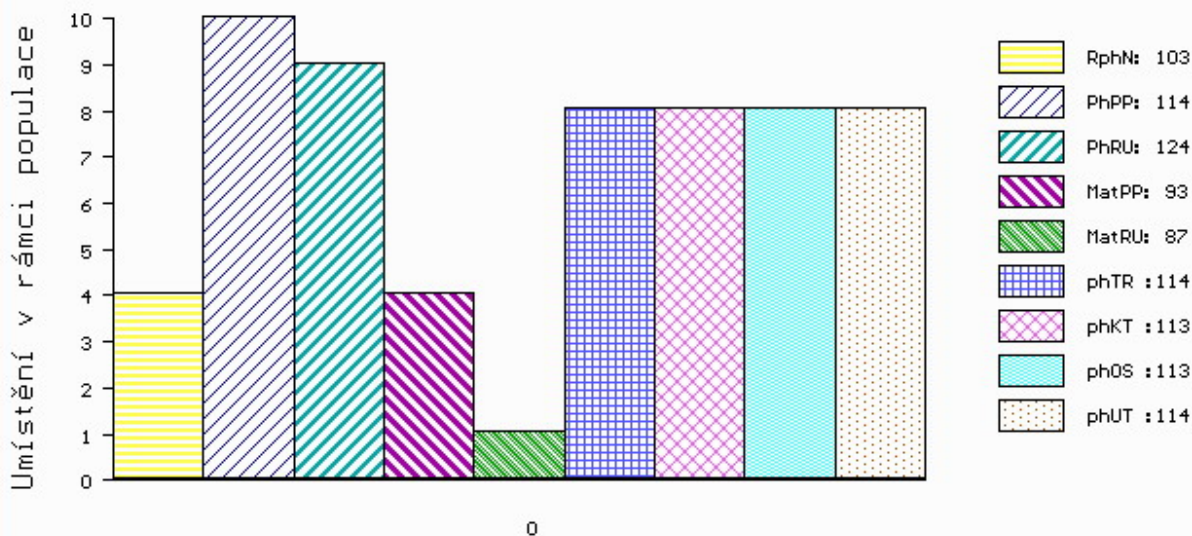
**MA 673079 961 CZ /1 ot**  
 OMM      ZAA 596      MEWIL OLDA 29S      045000546059031  
 MM      418142 961 CZ NS FLEK  
 MMM      276856 961 CZ      279000276856961

Vl.užit:nar: **33 \*\*** kg ve 120d: **210** kg 210d: **308** kg 365d: **597** kg / kříž: **134** cm  
 Přírustek od narození: **1528 g / 103** šourek **39** cm  
 Věk při ZV **394** dní aktuálně k 19.03.19 hmotnost: **574** kg      výška v kříži: **134** cm

PLEMENNÉ HODNOTY										LINEARNÍ HODNOCENÍ						
	pp	ru	pp	ru	TR	KT	OS	UT		Hmot	kříž	TR	KT	OS	UT	CE
BÝK	PE	<b>114</b>	<b>124</b>	ME	<b>93</b>	<b>87</b>	<b>114</b>	<b>113</b>	<b>113</b>	<b>114</b>						
MATKA	PE	<b>106</b>	<b>130</b>	ME	<b>92</b>	<b>83</b>	<b>120</b>	<b>108</b>	<b>105</b>	<b>109</b>	<b>574</b>	<b>/ 142</b>	<b>24</b>	<b>21</b>	<b>17</b>	<b>6 68</b>
OPEC	PE	<b>111</b>	<b>110</b>	ME	<b>98</b>	<b>94</b>	<b>98</b>	<b>110</b>	<b>113</b>	<b>110</b>	<b>536</b>	<b>/ 130</b>	<b>17</b>	<b>19</b>	<b>19</b>	<b>6 61</b>

HODNOCEN: TR 8 / /10 KT / / OS / / UT Výsledek:

## ÚROVEŇ PLEMENNÝCH HODNOT



č.kat:11 uš.číslo 000046792 064 CZ