

KATALOG ZÁKLADNÍHO VÝBĚRU

dne 22.05.2019

Kaleta Marián, Třinec

Začátek cca 13,00 hod.

Č. k.	Číslo býčka	OTEC st.reg.	DATUM NAROZENÍ	PLEM	HM. kg	KŘ. cm	Přír. g	od RPH	nar.	CHOVATEL
1	687746 081 CZ	ZMS 448	08.01.18	S100	606	143	1265 g	115		Kaleta Marián, Třinec
2	687747 081 CZ	ZSI 769	11.01.18	S100	582	144	1215 g	104		Kaleta Marián, Třinec
3	747730 081 CZ	ZMS 440	09.03.18	S100	534	132	1276 g	110		Kaleta Marián, Třinec
4	747731 081 CZ	ZMS 283	13.03.18	S100	473	135	1093 g	108		Kaleta Marián, Třinec

Plemenné hodnoty uvedené v katalogu jsou spočítány k 31.03.2019



Vysvětlivky ke zkratkám ve jménech v katalogu :

ET	- býček narozen po embryotrasferu
RED	- zbarvení red angus
P,V	- bezrohý / volný roh (* - testováno testem DNA)
PP	- bezrohý – homozygot (stanoveno testem DNA)
R	- rohatý (* - testováno testem DNA)
+/+ ,WT/WT	- nepřenáší alelu způsobujícími dvojí osvalení (GS, AA)
MH/+	- heterozygot s jednou alelou podmiňující dvojí osvalení (GS)
MH/MH	- homozygot - obě alely podmiňující dvojí osvalení (GS – oddíl „B“ PK)
Porodní hmot (nar)	- u plemene AA,BA,HE,CH,MS,LI způsob zjišťování porodní hmotnosti v chovu * * * - váženo při narození , * * - odhadováno , * - nesledováno

U matek plemene BA

Třída	Výška kříž (cm)	Hmotnost (kg)	RPH přímý efekt	RPH mat. efekt	RPH osvalení
SE	147 a více	800 a více	105 a vic	103 a vic	103 a vic
EC	147 a více	800 a více	105 a vic	pod 103	103 a vic
EM	147 a více	800 a více	pod 105	103 a vic	pod 103
CM	pod 147	pod 800	105 a vic	103 a vic	103 a vic
C1	pod 147	pod 800	105 a vic	pod 103	103 a vic
M1	pod 147	pod 800	pod 105	103 a vic	pod 103

Popisky grafu úrovně plemenných hodnot

Jednotlivé plemenné hodnoty jsou rozděleny do pásem na základě výpočtu kvantilu normálního rozložení, které udávají, jak si konkrétní jedinec stojí v porovnání s průměrem populace plemenných býčků odchovaných v období 2014 – 2019.

pásma	Pozice býka v rámci populace	zkratka	Popis údaje v grafu
10	býk patří hodnotou RPH do 10 % nejlepších býků v daném ukazateli	<i>RphT</i>	RPH pro přírůstek v testu
9	býk patří hodnotou RPH do 20 % nejlepších býků v daném ukazateli	<i>RphN</i>	RPH pro životní přírůstek
8	býk patří hodnotou RPH do 30 % nejlepších býků v daném ukazateli	<i>RpPP</i>	RPH pro přímý efekt porody
7	býk patří hodnotou RPH do 40 % nejlepších býků v daném ukazateli	<i>RpRU</i>	RPH pro přímý efekt růst
6	býk patří hodnotou RPH do 50 % nejlepších býků v daném ukazateli	<i>MatPP</i>	RPH pro maternální efekt porody
5	býk patří hodnotou RPH do průměru býků v daném ukazateli	<i>MatRU</i>	RPH pro maternální efekt růst
4	býk patří hodnotou RPH do 60 % nejlepších býků v daném ukazateli	<i>phTR</i>	RPH pro lineární hodnocení těl. rámec
3	býk patří hodnotou RPH do 70 % nejlepších býků v daném ukazateli	<i>phKT</i>	RPH pro lineární hodnocení kap. těla
2	býk patří hodnotou RPH do 80 % nejlepších býků v daném ukazateli	<i>phOS</i>	RPH pro lineární hodnocení osvalení
1	býk patří hodnotou RPH do 90 % nejlepších býků v daném ukazateli	<i>phUT</i>	RPH pro lineární hodnocení užit. typ

Hlavní selekční kritéria pro výběr do plemnitby na OPB a odchovu u chovatele

Hlavním selekčním kritériem bude pouze lineární hodnocení při základním výběru.

Důvody vyřazení před základním výběrem

- hodnocení tělesného rámce (1,2,3 body dle parametrů daného plemene)
- hodnocení bodů za hmotnost v 365 dnech (1,2,3 body dle parametrů daného plemene)
- nepředvedení býka k základnímu výběru na ohlávce nebo na vodící tyči
- na základě rozhodnutí majitele býka o jeho vyřazení
- zdravotní důvody (displazie varlat, apod.)

Důvody vyřazení při základním výběrem

- hodnocení délky těla (1,2,3 body dle parametrů daného plemene)
- hodnocení ukazatelů kapacity těla (1,2,3 body dle parametrů daného plemene)
- hodnocení ukazatelů osvalení (1,2,3 body dle parametrů daného plemene)
- hodnocení užitkového typu (1,2,3 body dle parametrů daného plemene)
- závažné vady exteriéru při základním výběru
- neodpovídající funkčnost končetin při základním výběru
- zdravotní důvody (displazie varlat, apod.)

Reklamační řád pro základní výběry býků

Majitel odchovávaného býčka má právo podat reklamaci proti rozhodnutí výběrové komise (ČSCHMS). Tato reklamační může mít písemnou nebo ústní formu. Předmětem reklamační může být pouze konečný výsledek výběru (vybrán, odročen, vyřazen), nikoliv nesouhlas s bodovým hodnocením daného býka. Po skončení základního výběru býků vyzve předseda výběrové komise k podání případných protestů (reklamací). Reklamační se podává předsedovi výběrové komise nejpozději do 60-ti minut od jeho výzvy. Jménem majitele býka může jednat také zástupce odchovny plemenných býků (OPB). Reklamační je podmíněna složením nevratné kauce 1000 Kč, přičemž polovina z této částky je určena pro provozovatele OPB a polovina pro ČSCHMS. Tato kauce musí být složena okamžitě v hotovosti v době podání reklamační předsedovi výběrové komise. Po vznesení reklamační a složení nevratné kauce následuje nové předvedení býka.

V případě shodného verdiktu výběrové komise a majitele býka je platný tento shodný verdikt. V případě neshody mezi verdiktem výběrové komise a majitelem býka je býk odročen a bude proveden nový základní výběr. V případě opakovaného protestu je nutné reklamaci podat písemnou formou. Provedení nového základního výběru je podmíněno složením kauce 5000 Kč za každého reklamovaného býka. Kauce se skládá na účet ČSCHMS nejpozději do 10-ti kalendářních dnů ode dne provedení základního výběru. V případě, že nebudou peníze připsány na účet v daném termínu, platí původní verdikt výběrové komise a reklamační se dále neřeší. Nový základní výběr se uskuteční do 30-ti dnů od sporného výběru, pokud se obě strany nedohodnou jinak. Většinové složení komise nesmí být totožné se složením komise, která vynesla sporný verdikt. O složení nové komise rozhoduje ČSCHMS po dohodě s příslušnou Radou PK daného plemene. O závěru nového základního výběru je sepsán nový výběrový protokol. Proti tomuto rozhodnutí se již nelze dále odvolat. V případě, že je potvrzeno původní rozhodnutí výběrové komise, propadá kauce ve prospěch ČSCHMS, v opačném případě se vrací majiteli býka do 10-ti kalendářních dnů od provedení nového základního výběru. Náklady spojené s novým základním výběrem (zejména cestovné členů výběrové komise, případně oprávněné nároky spojené s odměnou za odvedenou práci) nese strana, která při svém rozhodnutí či jednání nebyla v právu. Tyto náklady jsou zúčtovány na základě vystavené faktury zaslané druhé straně nejpozději do 14 dnů od provedení opakovaného základního výběru. V každém případě se o reklamaci vede písemný zápis. Rozhodnutí výběrové komise se váže ke konkrétnímu zvířeti v konkrétním čase a není možno se na něj odvolávat v případných následných sporech.

Schváleno výborem ČSCHMS dne 21.3.2006 v Hradištku pod Medníkem, změny schváleny 9.6.2017 Grémiem předsedů rad plemenných knih v Hradištku pod Medníkem



<u>Sekretariát:</u> ČSCHMS Praha Těšnov 17 11705 Praha 1 Mobil : +420 724 007 860 Telefon : +420 221 812 865 E-mail : info@cschms.cz	<u>Ředitel PK</u> <i>Kopecký Jan</i> Osík 201 569 67 Osík u Litomyšle Mobil : +420 724 007 862 Telefon : +420 461 612 809 E-mail : kopecky@cschms.cz	<u>Adresa PK</u> <i>Honová Nina</i> Osvoboditelů 35/9 410 02 Lovosice Mobil : +420 724 073 641 E-mail : honova@cschms.cz
--	---	---

Číslo : 687746 081 CZ ELF KALETA V Číslo katalogu 1
 Dat.nar. : 08.01.2018 Plemeno : S100 Masný simentál
 Chovatel : Kaleta Marián, Třinec
 Majitel : Kaleta Marián, Třinec

OOO 285 115 KAMAT AV MATBERGA P 94849
 OO 285 114 NELSON AV ABUEN P 96038
 MOO 79090437 SE 437 SENTA AV ABUEN P 96128

OTEC ZMS 448 SAMSON AV STOREGADREN PP 97534
 OMO 285 116 KASMIR AV RORUM P 94851
 MO 6968567 SE 67 BIENE AV STOREGARDE P 112460
 MMO 6968537 SE 37 BIENE AV STOREGARDEN P 112020

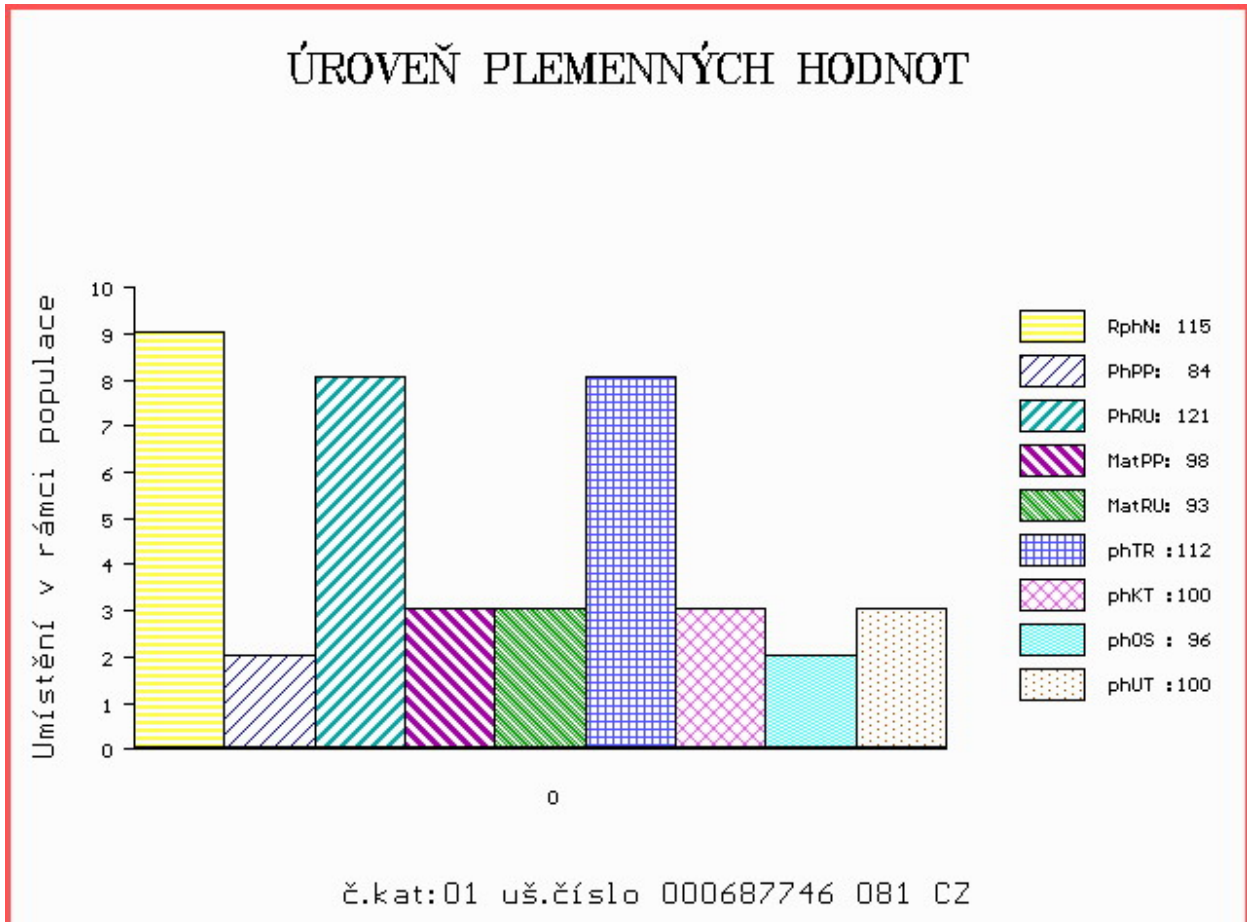
OOM ZSI 495 HEDETOFT VITO PP 51546-02044
 OM ZSI 961 UJKO AGROCHYT P 392000743266061
 MOM 380913 961 CZ OLINKA AGROCHYT P 392000380913961

MA 629860 961 CZ /1 ot FLRKI Z LIBOCHOVÉ R 425000629860961
 OMM ZSI 369 LYKKE ANDERS P 41344-00335
 MM 115127 941 CZ P 400000115127941
 MMM 15191 942 CZ P 061000015191942

Vl.užit:nar: 48 *** kg ve 120d: 214 kg 210d: 315 kg 365d: 474 kg / kříž: 0 cm
 Přírustek od narození: 1265 g / 115 šourek 41 cm
 Věk při ZV 499 dní aktuálně k 25.03.19 hmotnost: 606 kg výška v kříži: 143 cm

PLEMENNÉ HODNOTY										LINEARNÍ HODNOCENÍ								
	pp	ru	pp	ru	TR	KT	OS	UT		Hmot	kříž	TR	KT	OS	UT	CE		
BÝK	PE	84	121	ME	98	93	112	100	96	100								
MATKA	PE	96	114	ME	109	109	108	99	95	99	730	/	151	27	21	20	8	76
OTEC	PE	74	128	ME	85	76	115	102	97	101	0	/	0	0	0	0	0	0

HODNOCEN: TR 8 / / 4 KT / / OS / / UT Výsledek:



Číslo : 687747 081 CZ ERUPCE KALETA P Číslo katalogu 2
 Dat.nar. : 11.01.2018 Plemeno : S100 Masný simentál
 Chovatel : Kaleta Marián, Třinec
 Majitel : Kaleta Marián, Třinec

OOO 269 782 OMORGA PRINCE R M060676
 OO ZSI 564 VINGEGAARD COLORADO P 41524-01200
 MOO 4152400724 DK VINGEGAARD NANNA ET P 41524-00724

O TEC ZSI 769 TRAST VODNAŇSKÝ PP 145000701558031

OMO ZSI 006 PTL STOCK BROKER C079 1685676
 MO 10532 617 CZ GINA VODŇANSKÁ P 145617010532
 MMO 23514 267 CZ MS BCM JACKPOT 90D P G368330

OOM ZSI 717 CORSKIE RADIUM R M063307
 OM ZMS 057 VÍTĚZ Z NOVÉ VODY P 429000619417071
 MOM 168020 972 CZ SIMONA AGRO PP 060000168020972

MA 298921 981 CZ /1 ot BORRA Z FULNEKU P 443000298921981

OMM ZSI 281 LYKKE ULF P 41344-00303
 MM 166460 972 CZ TROPIK POLFIN PP 339000166460972
 MMM 99863 972 CZ P 339000099863972

Vl.užit:nar: 50 *** kg ve 120d: 226 kg 210d: 330 kg 365d: 494 kg / kříž: 0 cm
 Přírustek od narození: 1215 g / 104 šourek 41 cm
 Věk při ZV 496 dní aktuálně k 25.03.19 hmotnost: 582 kg výška v kříži: 144 cm

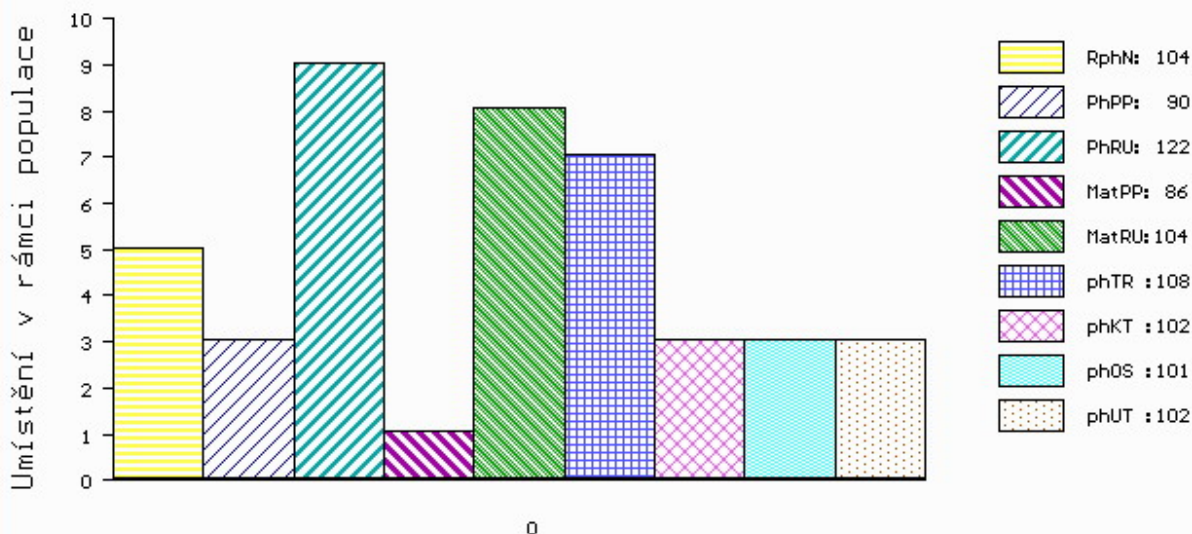
PLEMENNÉ HODNOTY

LINEARNÍ HODNOCENÍ

	pp	ru	pp	ru	TR	KT	OS	UT	Hmot	kříž	TR	KT	OS	UT	CE		
BÝK	PE	90	122	ME	86	104	108	102	101	102							
MATKA	PE	92	114	ME	90	100	100	99	98	99	780	150	28	20	19	7	74
O TEC	PE	94	122	ME	76	112	112	104	103	105	730	142	27	21	20	7	75

HODNOCEN: TR 8 / / 6 KT / / OS / / UT Výsledek:

ÚROVEŇ PLEMENNÝCH HODNOT



č.kat:02 uš.číslo 000687747 081 CZ

Číslo : 747730 081 CZ EXEKUTOR KALETA P Číslo katalogu 3
 Dat.nar. : 09.03.2018 Plemeno : S100 Masný simentál
 Chovatel : Kaleta Marián, Třinec
 Majitel : Kaleta Marián, Třinec

OOO ZSI 400 HEDETOFT UNITED P 80185-00096
 OO ZSI 816 HOENESS PP 12.601 05246
 MOO 1260065958 DE ALMA P 12.600 65958

OTEC ZMS 440 AUGUSTÝN AGROCHYT PP 392000889190061
 OMO ZSI 568 LYKKE DIXIE PP 41344-00399
 MO 415965 961 CZ DARINA AGROCHYT P 392000415965961
 MMO 196072 932 CZ RADUNA ŠUMAVSKÁ P 158000196072932

OOM ZSI 495 HEDETOFT VITO PP 51546-02044
 OM ZSI 961 UJKO AGROCHYT P 392000743266061
 MOM 380913 961 CZ OLINKA AGROCHYT P 392000380913961

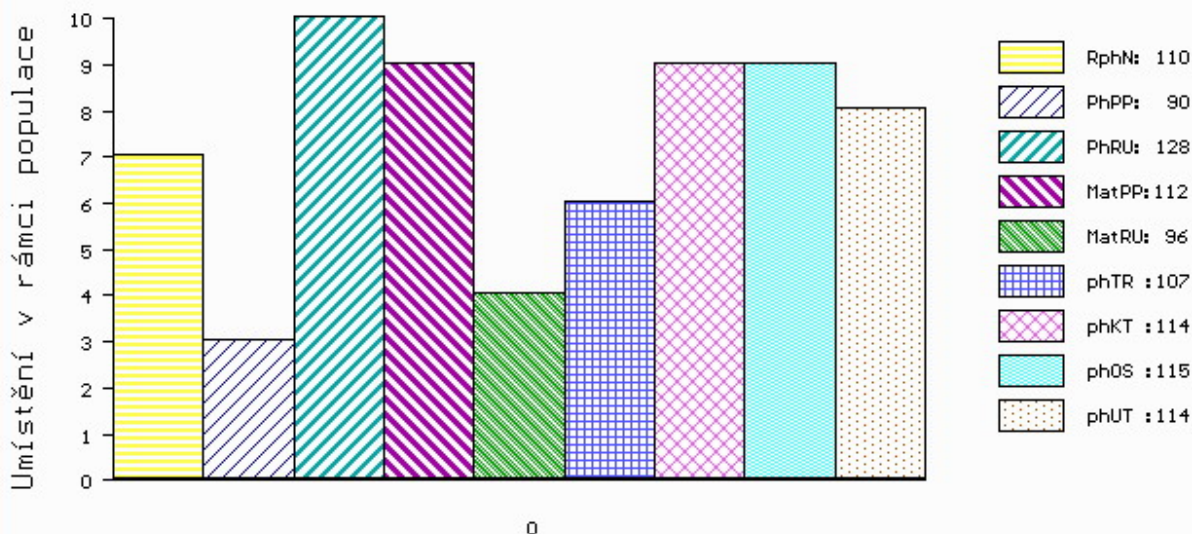
MA 672652 961 CZ /1 ot FIONA Z LIBOCHOVÉ P 425000672652961
 OMM PMS 055 REBEL P 372000660431031
 MM 523084 961 CZ CADDY Z LIBOCHOVÉ P 425000523084961
 MMM 415954 961 CZ TEGNA AGROCHYT P 392000415954961

Vl.užit:nar: 48 *** kg ve 120d: 207 kg 210d: 331 kg 365d: 517 kg / kříž: 132 cm
 Přírustek od narození: 1276 g / 110 šourek 39 cm
 Věk při ZV 439 dní aktuálně k 25.03.19 hmotnost: 534 kg výška v kříži: 132 cm

PLEMENNÉ HODNOTY										LINEARNÍ HODNOCENÍ							
	pp	ru	pp	ru	TR	KT	OS	UT		Hmot	kříž	TR	KT	OS	UT	CE	
BÝK	PE	90	128	ME	112	96	107	114	115	114							
MATKA	PE	98	124	ME	113	95	111	106	102	105	659	145	24	19	19	6	68
OTEC	PE	85	128	ME	107	97	98	112	117	113	625	134	22	21	21	7	71

HODNOCEN: TR 4 / / 7 KT / / OS / / UT Výsledek:

ÚROVEŇ PLEMENNÝCH HODNOT



č.kat:03 uš.číslo 000747730 081 CZ

Číslo : 747731 081 CZ EUNUCH KALETA V Číslo katalogu 4
 Dat.nar. : 13.03.2018 Plemeno : S100 Masný simentál
 Chovatel : Kaleta Marián, Třinec
 Majitel : Kaleta Marián, Třinec

OOO ZSI 283 LYKKE SIRIUS P 41344-00241
 OO ZSI 821 SNAEBUM CAMPARI PP 27907-00717
 MOO 2790700686 DK SNAEBUM THEODORA P 27907-00686

OTEC ZMS 283 LYKKE KASHMIR PP 41344-00523
 OMO ZSI 829 LANGO AUGUST/ATOS PP 17701-00844
 MO 4134400413 DK LYKKE DIDLINA PP 41344-00413
 MMO 4134400294 DK LYKKE ULUPULU P 41344-00294

OOM ZSI 717 CORSKIE RADIUM R M063307
 OM ZMS 057 VÍTEŽ Z NOVÉ VODY P 429000619417071
 MOM 168020 972 CZ SIMONA AGRO PP 060000168020972

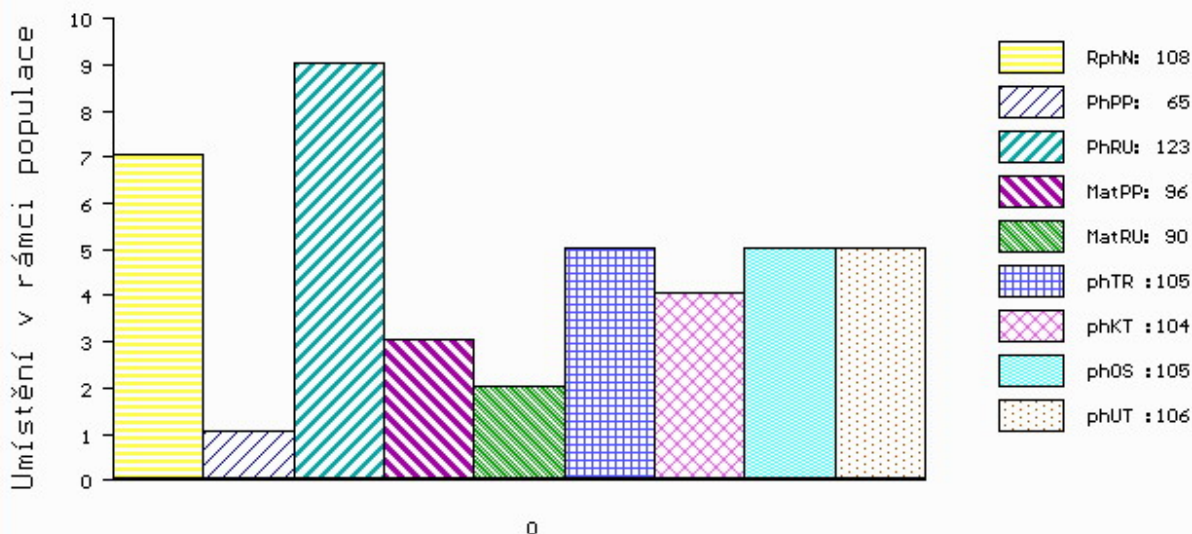
MA 298930 981 CZ /1 ot BASILEJ Z FULNEKU R 443000298930981
 OMM ZSI 281 LYKKE ULF P 41344-00303
 MM 166465 972 CZ TIGGY POLFIN P 339000166465972
 MMM 99853 972 CZ P 339000099853972

Vl.užit:nar: 61 *** kg ve 120d: 222 kg 210d: 320 kg 365d: 462 kg / kříž: 135 cm
 Přírustek od narození: 1093 g / 108 šourek 38 cm
 Věk při ZV 435 dní aktuálně k 25.03.19 hmotnost: 473 kg výška v kříži: 135 cm

PLEMENNÉ HODNOTY										LINEARNÍ HODNOCENÍ								
	pp	ru	pp	ru	TR	KT	OS	UT		Hmot	kříž	TR	KT	OS	UT	CE		
BÝK	PE	65	123	ME	96	90	105	104	105	106								
MATKA	PE	81	115	ME	76	95	98	99	99	99	730	/	150	28	20	18	7	73
OTEC	PE	85	132	ME	104	84	114	109	109	112	792	/	150	29	22	25	9	85

HODNOCEN: TR 6 / / 4 KT / / OS / / UT Výsledek:

ÚROVEŇ PLEMENNÝCH HODNOT



č.kat:04 uš.číslo 000747731 081 CZ