

KATALOG ZÁKLADNÍHO VÝBĚRU

dne 18.6.2019

Farma Karel Dvořák s.r.o.

Začátek 8,00 hod.

Č. k.	Číslo býčka	OTEC st.reg.	DATUM NAROZENÍ	PLEM	HM. kg	KŘ. cm	Přír.od g	nar. RPH	CHOVATEL
1	54040 034 CZ	ZLM 603	13.04.18	Y100	490	131	1123 g	85	Farma Karel Dvořák s.r.o.
2	54041 034 CZ	ZLM 057	13.04.18	Y100	598	139	1393 g	104	Farma Karel Dvořák s.r.o.
3	54042 034 CZ	ZLM 405	07.05.18	Y100	488	135	1189 g	103	Farma Karel Dvořák s.r.o.
4	54049 034 CZ	ZLM 694	15.06.18	Y100	444	130	1196 g	100	Farma Karel Dvořák s.r.o.

Býci vyřazení před základním výběrem

Č. k.	Číslo býčka	OTEC st.reg.	Datum narození	Body Plem.	Body VT	Body HM	CHOVATEL	Důvod vyřaz.
5	54044 034 CZ	ZLM 603	21.05.18	Y100	4	1	Farma Karel Dvořák s.r.o.	před ZV-hm.365d

Plemenné hodnoty uvedené v katalogu jsou spočítány k 31.3.2019



Vysvětlivky ke zkratkám ve jménech v katalogu :

ET	- býček narozen po embryotrasferu
RED	- zbarvení red angus
P,V	- bezrohý / volný roh (* - testováno testem DNA)
PP	- bezrohý – homozygot (stanoveno testem DNA)
R	- rohatý (* - testováno testem DNA)
+/+ ,WT/WT	- nepřenáší alelu způsobujícími dvojí osvalení (GS, AA)
MH/+	- heterozygot s jednou alelou podmiňující dvojí osvalení (GS)
MH/MH	- homozygot - obě alely podmiňující dvojí osvalení (GS – oddíl „B“ PK)
Porodní hmot (nar)	- u plemene AA,BA,HE,CH,MS,LI způsob zjišťování porodní hmotnosti v chovu * * * - váženo při narození , * * - odhadováno , * - nesledováno

U matek plemene BA

Třída	Výška kříž (cm)	Hmotnost (kg)	RPH přímý efekt	RPH mat. efekt	RPH osvalení
SE	147 a více	800 a více	105 a vic	103 a vic	103 a vic
EC	147 a více	800 a více	105 a vic	pod 103	103 a vic
EM	147 a více	800 a více	pod 105	103 a vic	pod 103
CM	pod 147	pod 800	105 a vic	103 a vic	103 a vic
C1	pod 147	pod 800	105 a vic	pod 103	103 a vic
M1	pod 147	pod 800	pod 105	103 a vic	pod 103

Popisky grafu úrovně plemenných hodnot

Jednotlivé plemenné hodnoty jsou rozděleny do pásem na základě výpočtu kvantilu normálního rozložení, které udávají, jak si konkrétní jedinec stojí v porovnání s průměrem populace plemenných býčků odchovaných v období 2014 – 2019.

pásma	Pozice býka v rámci populace	zkratka	Popis údaje v grafu
10	býk patří hodnotou RPH do 10 % nejlepších býků v daném ukazateli	<i>RphT</i>	RPH pro přírůstek v testu
9	býk patří hodnotou RPH do 20 % nejlepších býků v daném ukazateli	<i>RphN</i>	RPH pro životní přírůstek
8	býk patří hodnotou RPH do 30 % nejlepších býků v daném ukazateli	<i>RpPP</i>	RPH pro přímý efekt porody
7	býk patří hodnotou RPH do 40 % nejlepších býků v daném ukazateli	<i>RpRU</i>	RPH pro přímý efekt růst
6	býk patří hodnotou RPH do 50 % nejlepších býků v daném ukazateli	<i>MatPP</i>	RPH pro maternální efekt porody
5	býk patří hodnotou RPH do průměru býků v daném ukazateli	<i>MatRU</i>	RPH pro maternální efekt růst
4	býk patří hodnotou RPH do 60 % nejlepších býků v daném ukazateli	<i>phTR</i>	RPH pro lineární hodnocení těl. rámec
3	býk patří hodnotou RPH do 70 % nejlepších býků v daném ukazateli	<i>phKT</i>	RPH pro lineární hodnocení kap. těla
2	býk patří hodnotou RPH do 80 % nejlepších býků v daném ukazateli	<i>phOS</i>	RPH pro lineární hodnocení osvalení
1	býk patří hodnotou RPH do 90 % nejlepších býků v daném ukazateli	<i>phUT</i>	RPH pro lineární hodnocení užit. typ

Hlavní selekční kritéria pro výběr do plemenitby na OPB a odchovu u chovatele

Hlavním selekčním kritériem bude pouze lineární hodnocení při základním výběru.

Důvody vyřazení před základním výběrem

- hodnocení tělesného rámce (1,2,3 body dle parametrů daného plemene)
- hodnocení bodů za hmotnost v 365 dnech (1,2,3 body dle parametrů daného plemene)
- nepředvedení býka k základnímu výběru na ohlávce nebo na vodící tyči
- na základě rozhodnutí majitele býka o jeho vyřazení
- zdravotní důvody (displazie varlat, apod.)

Důvody vyřazení při základním výběrem

- hodnocení délky těla (1,2,3 body dle parametrů daného plemene)
- hodnocení ukazatelů kapacity těla (1,2,3 body dle parametrů daného plemene)
- hodnocení ukazatelů osvalení (1,2,3 body dle parametrů daného plemene)
- hodnocení užitkového typu (1,2,3 body dle parametrů daného plemene)
- závažné vady exteriéru při základním výběru
- neodpovídající funkčnost končetin při základním výběru
- zdravotní důvody (displazie varlat, apod.)

Reklamační řád pro základní výběry býků

Majitel odchovávaného býčka má právo podat reklamaci proti rozhodnutí výběrové komise (ČSCHMS). Tato reklamační může mít písemnou nebo ústní formu. Předmětem reklamační může být pouze konečný výsledek výběru (vybrán, odročen, vyřazen), nikoliv nesouhlas s bodovým hodnocením daného býka. Po skončení základního výběru býků vyzve předseda výběrové komise k podání případných protestů (reklamací). Reklamační se podává předsedovi výběrové komise nejpozději do 60-ti minut od jeho výzvy. Jménem majitele býka může jednat také zástupce odchovny plemenných býků (OPB). Reklamační je podmíněna složením nevratné kauce 1000 Kč, přičemž polovina z této částky je určena pro provozovatele OPB a polovina pro ČSCHMS. Tato kauce musí být složena okamžitě v hotovosti v době podání reklamační předsedovi výběrové komise. Po vznesení reklamační a složení nevratné kauce následuje nové předvedení býka.

V případě shodného verdiktu výběrové komise a majitele býka je platný tento shodný verdikt. V případě neshody mezi verdiktem výběrové komise a majitelem býka je býk odročen a bude proveden nový základní výběr. V případě opakovaného protestu je nutné reklamaci podat písemnou formou. Provedení nového základního výběru je podmíněno složením kauce 5000 Kč za každého reklamovaného býka. Kauce se skládá na účet ČSCHMS nejpozději do 10-ti kalendářních dnů ode dne provedení základního výběru. V případě, že nebudou peníze připsány na účet v daném termínu, platí původní verdikt výběrové komise a reklamační se dále neřeší. Nový základní výběr se uskuteční do 30-ti dnů od sporného výběru, pokud se obě strany nedohodnou jinak. Většinové složení komise nesmí být totožné se složením komise, která vynesla sporný verdikt. O složení nové komise rozhoduje ČSCHMS po dohodě s příslušnou Radou PK daného plemene. O závěru nového základního výběru je sepsán nový výběrový protokol. Proti tomuto rozhodnutí se již nelze dále odvolat. V případě, že je potvrzeno původní rozhodnutí výběrové komise, propadá kauce ve prospěch ČSCHMS, v opačném případě se vrací majiteli býka do 10-ti kalendářních dnů od provedení nového základního výběru. Náklady spojené s novým základním výběrem (zejména cestovné členů výběrové komise, případně oprávněné nároky spojené s odměnou za odvedenou práci) nese strana, která při svém rozhodnutí či jednání nebyla v právu. Tyto náklady jsou zúčtovány na základě vystavené faktury zaslané druhé straně nejpozději do 14 dnů od provedení opakovaného základního výběru. V každém případě se o reklamaci vede písemný zápis. Rozhodnutí výběrové komise se váže ke konkrétnímu zvířeti v konkrétním čase a není možno se na něj odvolávat v případných následných sporech.

Schváleno výborem ČSCHMS dne 21.3.2006 v Hradištku pod Medníkem, změny schváleny 9.6.2017 Grémiem předsedů rad plemenných knih v Hradištku pod Medníkem



<u>Sekretariát:</u> ČSCHMS Praha Těšnov 17 11705 Praha 1 Mobil : +420 724 007 860 Telefon : +420 221 812 865 E-mail : info@cschms.cz	<u>Ředitel PK</u> Kopecký Jan Osík 201 569 67 Osík u Litomyšle Mobil : +420 724 007 862 Telefon : +420 461 612 809 E-mail : kopecky@cschms.cz	<u>Adresa PK</u> Honová Nina Osvoboditelů 35/9 410 02 Lovosice Mobil : +420 724 073 641 E-mail : honova@cschms.cz
--	--	--

Číslo : 54040 034 CZ EBOT KD Číslo katalogu 1
 Dat.nar. : 13.04.2018 Plemeno : Y100 Limousine
 Chovatel : Farma Karel Dvořák s.r.o.
 Majitel : Farma Karel Dvořák s.r.o.

OOO 270 873 PARADIS 2255671789
 OO 284 229 SANDRE 1629597300
 MOO 1629596994 FR OSMINE 1629596994

OTEC ZLM 603 ABOT MN 7272350111
 OMO 284 230 LAMI 7295112149
 MO 7298111040 FR ORGE 7298111040
 MMO 7295110948 FR LOPE 7295110948

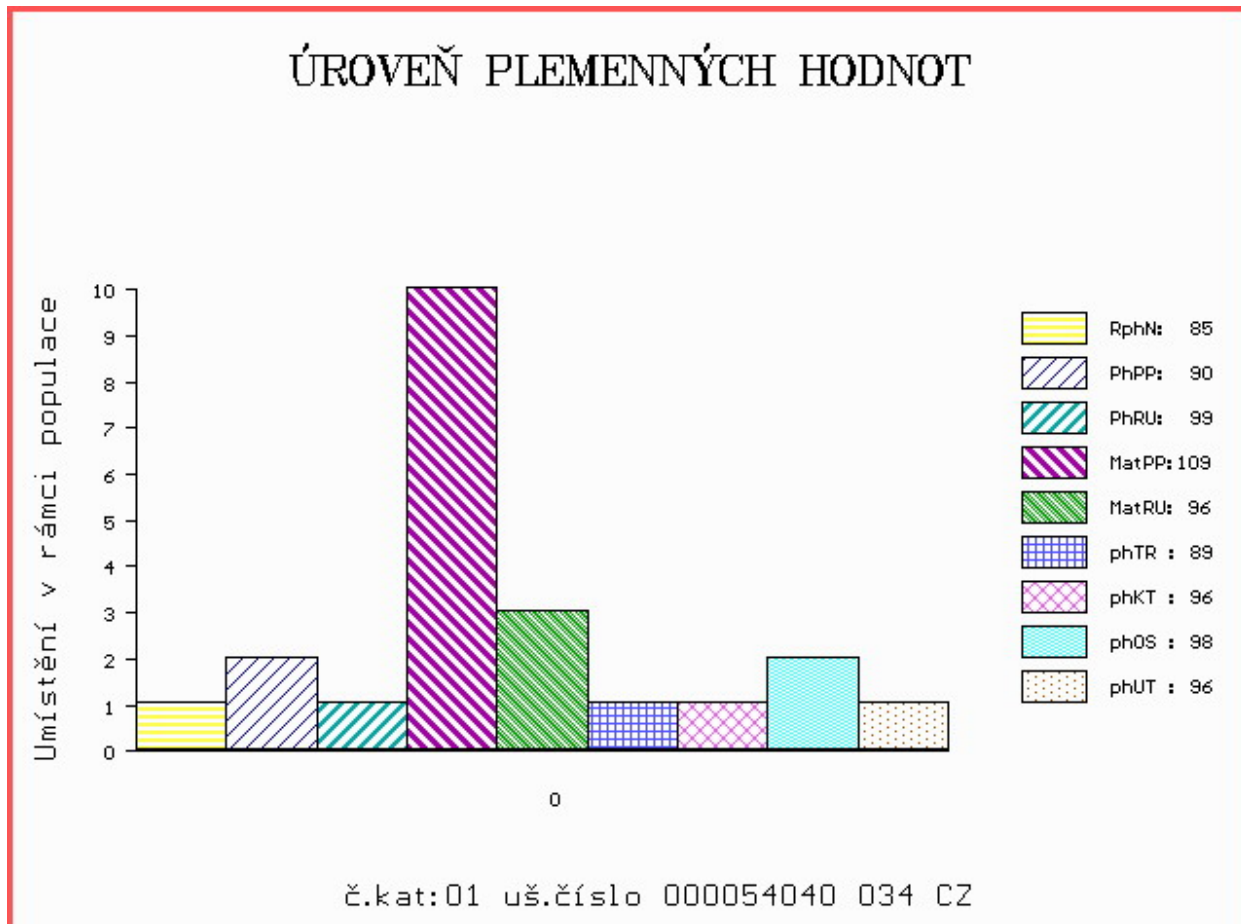
OOM 272 054 ARTABAN P 1526579466
 OM 272 052 DREIL P 1528136900
 MOM 1522179044 FR TAHITI 1522179044

MA 1529265049 FR /5 ot FIONA 5049 P 1529265049
 OMM 270 291 SALOMON 5703439681
 MM 1529329565 FR DEBORAH 1529329565
 MMM 1524369157 FR ULLA 1524369157

Vl.užit:nar: 42 ** kg ve 120d: 181 kg 210d: 284 kg 365d: 453 kg / kříž: 0 cm
 Přírustek od narození: 1123 g / 85 šourek 38 cm
 Věk při ZV 431 dní aktuálně k 17.05.19 hmotnost: 490 kg výška v kříži: 131 cm

PLEMENNÉ HODNOTY										LINEARNÍ HODNOCENÍ							
	pp	ru	pp	ru	TR	KT	OS	UT		Hmot	kříž	TR	KT	OS	UT	CE	
BÝK	PE	90	99	ME	109	96	89	96	98	96							
MATKA	PE	100	106	ME	99	98	97	99	99	99	732	145	24	20	18	6	68
OTEC	PE	80	112	ME	117	86	106	111	112	112	0	0	0	0	0	0	0

HODNOCEN: TR 4 / / 5 KT / / OS / / UT Výsledek:



Číslo : 54041 034 CZ EDVARD KD Číslo katalogu 2
 Dat.nar. : 13.04.2018 Plemeno : Y100 Limousine
 Chovatel : Farma Karel Dvořák s.r.o.
 Majitel : Farma Karel Dvořák s.r.o.

OOO 270 815 INDECIS 2293004195
 OO ZLI 560 ON-DIT 3615069746
 MOO 3690006248 FR FRANCHON 3690006248

O TEC ZLM 057 BAVARDAGE 2257773618
 OMO ZLI 230 DAUPHIN 1988004715
 MO 2257773207 FR RIDELLE 2257773207
 MMO 2296004352 FR MANDARINE 2296004352

OOM ZLI 400 NEUF 2297004114
 OM ZLM 056 ARMORIC 2219279723
 MOM 2219279337 FR SOURIANTE 2219279337

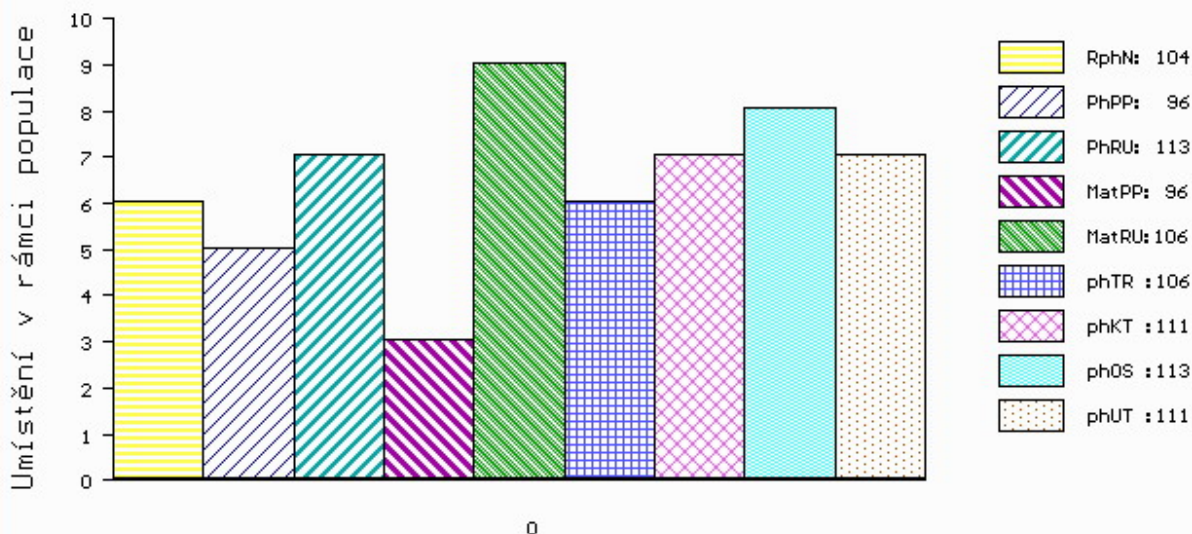
MA 514247 931 CZ /2 ot ARABELA 446000514247931
 OMM 272 159 BOUBA 5704861820
 MM 4811017 619 FR FANCHON 7619 4811017619
 MMM 4805007181 FR VERVEINE 4805007181

Vl.užit:nar: 42 ** kg ve 120d: 208 kg 210d: 329 kg 365d: 550 kg / kříž: 0 cm
 Přírustek od narození: 1393 g / 104 šourek 38 cm
 Věk při ZV 431 dní aktuálně k 17.05.19 hmotnost: 598 kg výška v kříži: 139 cm

PLEMENNÉ HODNOTY										LINEARNÍ HODNOCENÍ							
	pp	ru	pp	ru	TR	KT	OS	UT		Hmot	kříž	TR	KT	OS	UT	CE	
BÝK	PE	96	113	ME	96	106	106	111	113	111							
MATKA	PE	98	102	ME	101	113	98	102	104	102	740	142	25	22	21	7	75
O TEC	PE	98	116	ME	88	102	105	113	115	113	0	0	0	0	0	0	0

HODNOCEN: TR 8 / /10 KT / / OS / / UT Výsledek:

ÚROVEŇ PLEMENNÝCH HODNOT



č.kat:02 uš.číslo 000054041 034 CZ

Číslo : **54042 034 CZ** **ELTON KD** Číslo katalogu 3
 Dat.nar. : 07.05.2018 Plemeno : Y100 Limousine
 Chovatel : Farma Karel Dvořák s.r.o.
 Majitel : Farma Karel Dvořák s.r.o.

OOO 267 694 CASSIS 4088028055
 OO ZLI 490 REMIX 1717626948
 MOO 1797002235 FR NOUGATINE 1797002235

O TEC ZLM 405 CAMEOS 24224507604

OMO ZLI 324 MAS DU CLO 2396032213
 MO 2324444531 FR VELSEUSE 2324444531
 MMO 2424450505 FR RISETTE 2424450505

OOM ZLI 553 RYDE URANOS P 57065-00457
 OM 272 048 CORNU P 4808017379
 MOM 4806027235 FR AGATE 4806027235

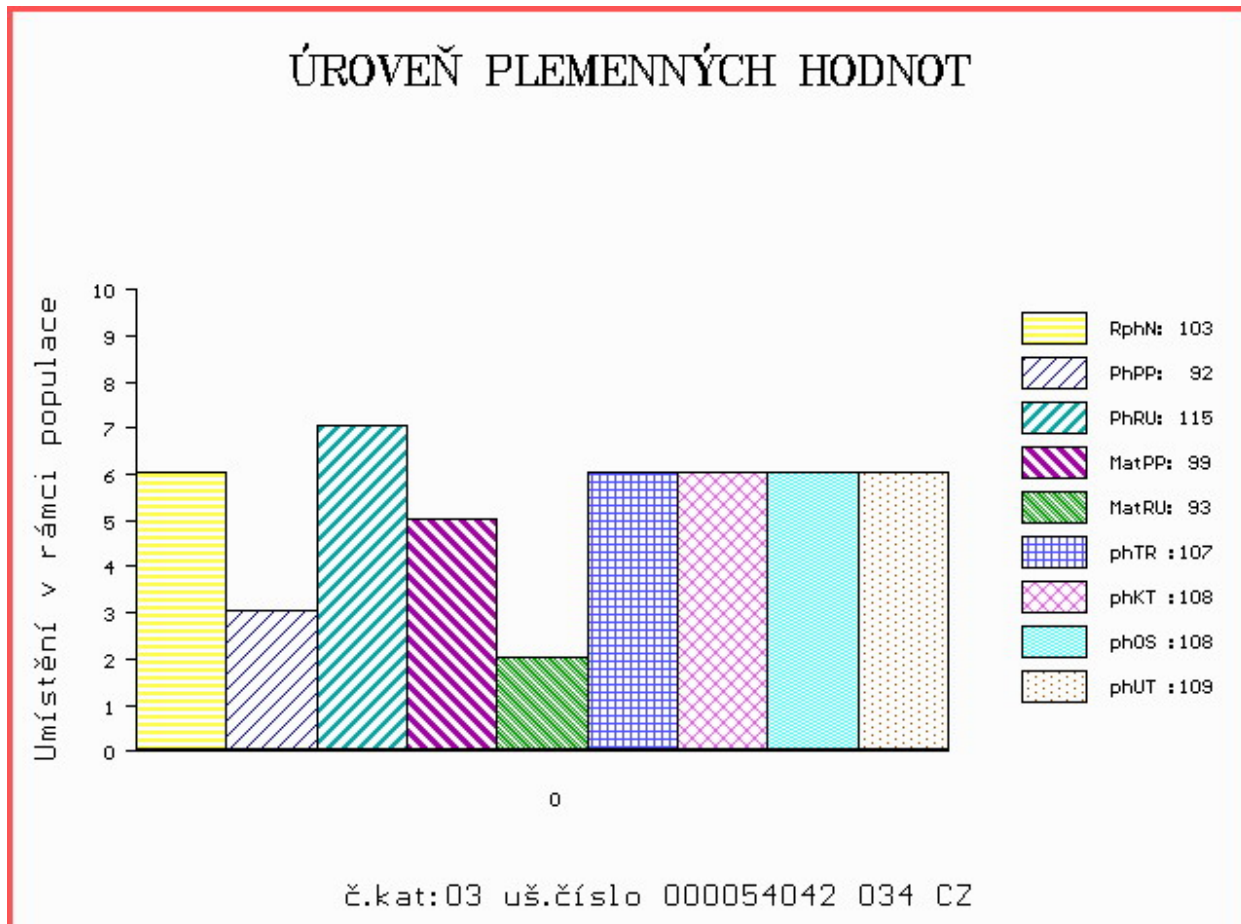
MA 1531047258 FR /5 ot FIFIE P 1531047258

OMM 272 164 VIREUR 8723740938
 MM 1527347129 FR 7129 1527347129
 MMM 1522256517 FR 6517 1522256517

Vl.užit:nar: **42 **** kg ve 120d: **188** kg 210d: **322** kg 365d: **477** kg / kříž: **135** cm
 Přírustek od narození: **1189 g / 103** šourek **37** cm
 Věk při ZV **407** dní aktuálně k 17.05.19 hmotnost: **488** kg výška v kříži: **135** cm

PLEMENNÉ HODNOTY										LINEARNÍ HODNOCENÍ							
	pp	ru	pp	ru	TR	KT	OS	UT		Hmot	kříž	TR	KT	OS	UT	CE	
BÝK	PE	92	115	ME	99	93	107	108	108	109							
MATKA	PE	96	97	ME	102	93	100	90	89	91	801	148	26	22	19	7	74
O TEC	PE	84	127	ME	97	96	109	122	126	122	0	0	0	0	0	0	0

HODNOCEN: TR 7 / / 6 KT / / OS / / UT Výsledek:



Číslo : 54049 034 CZ EGER KD P Číslo katalogu 4
 Dat.nar. : 15.06.2018 Plemeno : Y100 Limousine
 Chovatel : Farma Karel Dvořák s.r.o.
 Majitel : Farma Karel Dvořák s.r.o.

OOO ZLI 400 NEUF 2297004114
 OO ZLM 056 ARMORIC 2219279723
 MOO 2219279337 FR SOURIANTE 2219279337

O TEC ZLM 694 AMBIT 446000885504031
 OMO ZIL 148 DOUDOU.TD 2246742213
 MO 2312858039 FR HARISSA 2312858039
 MMO 2303361404 FR TEMPETE 2303361404

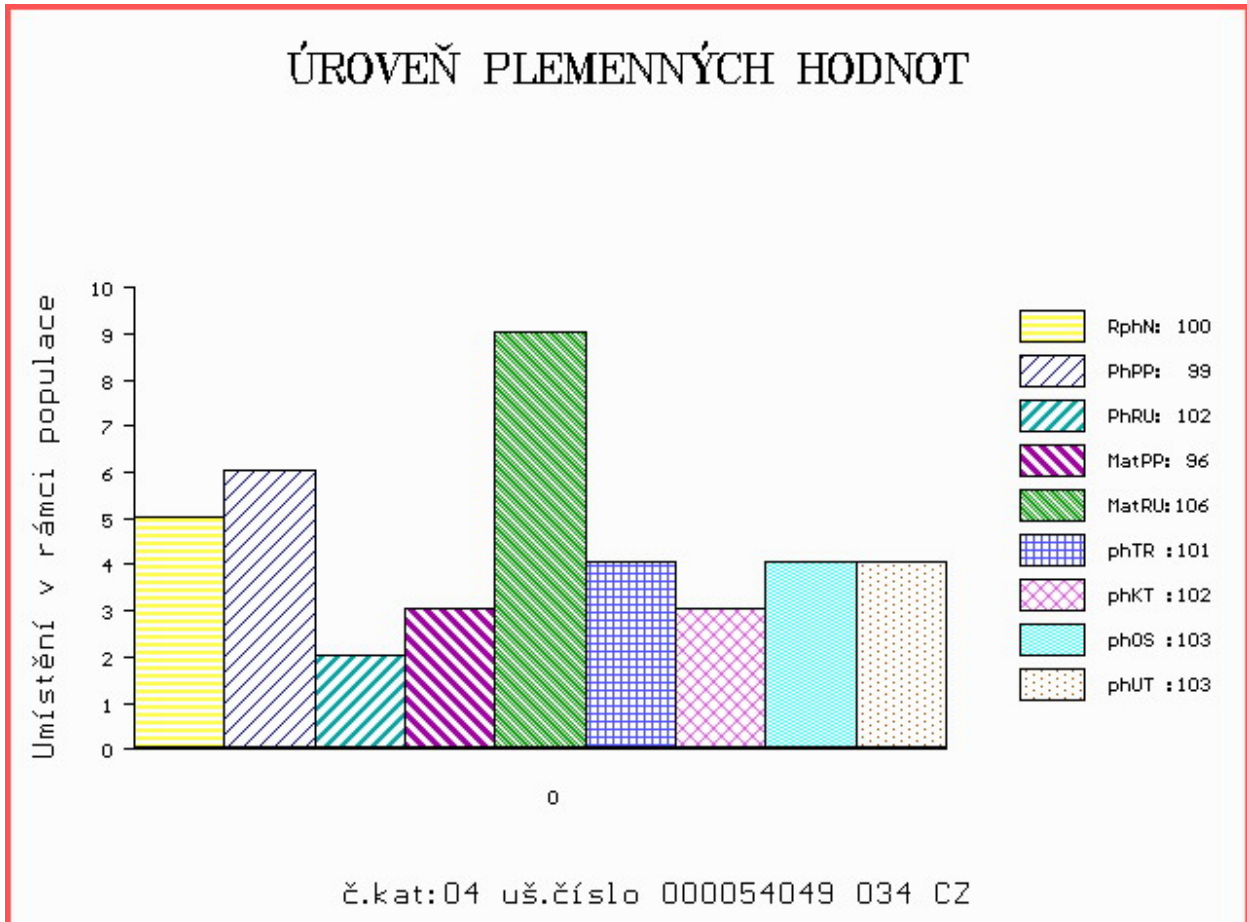
OOM ZLI 553 RYDE URANOS P 57065-00457
 OM ZLI 923 DIAMANT P 1932978570
 MOM 1931752635 FR UZERCHE 1931752635

MA 8610930244 FR /5 ot FUTUNA P 8610930244
 OMM 272 392 VOLCAN 1602720601
 MM 8606056498 FR CALECHE 8606056498
 MMM 8600320726 FR RACLURE 8600320726

Vl.užit:nar: 42 ** kg ve 120d: 189 kg 210d: 294 kg 365d: 479 kg / kříž: 130 cm
 Přírustek od narození: 1196 g / 100 šourek 37 cm
 Věk při ZV 368 dní aktuálně k 17.05.19 hmotnost: 444 kg výška v kříži: 130 cm

PLEMENNÉ HODNOTY										LINEARNÍ HODNOCENÍ						
	pp	ru	pp	ru	TR	KT	OS	UT		Hmot	kříž	TR	KT	OS	UT	CE
BÝK	PE	99	102	ME	96	106	101	102	103	103						
MATKA	PE	98	102	ME	93	102	99	101	103	102	850 /	150	27	23	21	8 79
O TEC	PE	100	109	ME	98	107	103	107	109	109	634 /	141	28	24	24	9 85

HODNOCEN: TR 6 / / 6 KT / / OS / / UT Výsledek:



Býci vyřazení před základním výběrem

Číslo : **54044 034 CZ EMAN KD P** Číslo katalogu 5
 Dat.nar. : 21.05.2018 Plemeno : Y100 Limousine
 Chovatel : Farma Karel Dvořák s.r.o.
 Majitel : Farma Karel Dvořák s.r.o.

OOO 270 873 PARADIS 2255671789
 OO 284 229 SANDRE 1629597300
 MOO 1629596994 FR OSMINE 1629596994

OTEC ZLM 603 ABOT MN 7272350111
 OMO 284 230 LAMI 7295112149
 MO 7298111040 FR ORGE 7298111040
 MMO 7295110948 FR LOPE 7295110948

OOM 272 237 HERGEN P 03.478 67209
 OM ZLI 921 HINZ PP 05.347 27253
 MOM 579669189 DE NURIA P 05.796 69189

MA 514245 931 CZ /3 ot ET P 446000514245931
 OMM ZLI 558 TALENT MN 8703200461
 MM 367807 931 CZ SOFIE Z ČÁSNÉHO ET P 405000367807931
 MMM 1403079761 DE ARDELLE P 14.030 79761

Vl.užit:nar: **42 **** kg ve 120d: **173** kg 210d: **302** kg 365d: **383** kg / kříž: **128** cm
 Přírustek od narození: **936 g / 90** šourek **35** cm
 Věk při ZV **393** dní aktuálně k 17.05.19 hmotnost: **380** kg výška v kříži: **128** cm

PLEMENNÉ HODNOTY										LINEARNÍ HODNOCENÍ							
	pp	ru	pp	ru	TR	KT	OS	UT		Hmot	kříž	TR	KT	OS	UT	CE	
BÝK	PE	87	110	ME	111	85	96	97	98	97							
MATKA	PE	91	102	ME	107	87	86	83	84	83	716	145	24	20	19	6	69
OTEC	PE	80	112	ME	117	86	106	111	112	112	0	0	0	0	0	0	0

HODNOCEN: TR 4 / / 1 KT / / OS / / UT Výsledek: **před ZV-hm.365d**

