

# KATALOG ZÁKLADNÍHO VÝBĚRU

dne 27.6.2019

**Zelený Jiří, Drouhaveč**

**Začátek 12,00 hod.**

Č. k.	Číslo býčka	OTEC st.reg.	DATUM NAROZENÍ	PLEM	HM. kg	KŘ. cm	Přír.od g	nar. RPH	CHOVATEL
1	941769 032 CZ	ZSI 859	02.04.18	S100	622	140	1412 g	106	Zelený Jiří, Drouhaveč
2	941770 032 CZ	ZSI 859	06.04.18	S100	630	135	1445 g	105	Zelený Jiří, Drouhaveč
3	941771 032 CZ	ZSI 859	09.04.18	S100	622	139	1436 g	102	Zelený Jiří, Drouhaveč
4	941773 032 CZ	ZSI 859	12.04.18	S100	552	139	1273 g	94	Zelený Jiří, Drouhaveč

**Plemenné hodnoty uvedené v katalogu jsou spočítány k 31.3.2019**



## Vysvětlivky ke zkratkám ve jménech v katalogu :

ET	- býček narozen po embryotrasferu
RED	- zbarvení red angus
P,V	- bezrohý / volný roh ( * - testováno testem DNA)
PP	- bezrohý – homozygot ( stanoveno testem DNA )
R	- rohatý ( * - testováno testem DNA )
+/+ ,WT/WT	- nepřenáší alelu způsobujícími dvojí osvalení (GS, AA)
MH/+	- heterozygot s jednou alelou podmiňující dvojí osvalení (GS)
MH/MH	- homozygot - obě alely podmiňující dvojí osvalení (GS – oddíl „B“ PK )
Porodní hmot (nar)	- u plemene AA,BA,HE,CH,MS,LI způsob zjišťování porodní hmotnosti v chovu * * * - váženo při narození , * * - odhadováno , * - nesledováno

## U matek plemene BA

Třída	Výška kříž (cm)	Hmotnost (kg)	RPH přímý efekt	RPH mat. efekt	RPH osvalení
SE	147 a více	800 a více	105 a vic	103 a vic	103 a vic
EC	147 a více	800 a více	105 a vic	pod 103	103 a vic
EM	147 a více	800 a více	pod 105	103 a vic	pod 103
CM	pod 147	pod 800	105 a vic	103 a vic	103 a vic
C1	pod 147	pod 800	105 a vic	pod 103	103 a vic
M1	pod 147	pod 800	pod 105	103 a vic	pod 103

## Popisky grafu úrovně plemenných hodnot

Jednotlivé plemenné hodnoty jsou rozděleny do pásem na základě výpočtu kvantilu normálního rozložení, které udávají, jak si konkrétní jedinec stojí v porovnání s průměrem populace plemenných býčků odchovaných v období 2014 – 2019.

pásma	Pozice býka v rámci populace	zkratka	Popis údaje v grafu
10	býk patří hodnotou RPH do 10 % nejlepších býků v daném ukazateli	<i>RphT</i>	RPH pro přírůstek v testu
9	býk patří hodnotou RPH do 20 % nejlepších býků v daném ukazateli	<i>RphN</i>	RPH pro životní přírůstek
8	býk patří hodnotou RPH do 30 % nejlepších býků v daném ukazateli	<i>RpPP</i>	RPH pro přímý efekt porody
7	býk patří hodnotou RPH do 40 % nejlepších býků v daném ukazateli	<i>RpRU</i>	RPH pro přímý efekt růst
6	býk patří hodnotou RPH do 50 % nejlepších býků v daném ukazateli	<i>MatPP</i>	RPH pro maternální efekt porody
5	býk patří hodnotou RPH do průměru býků v daném ukazateli	<i>MatRU</i>	RPH pro maternální efekt růst
4	býk patří hodnotou RPH do 60 % nejlepších býků v daném ukazateli	<i>phTR</i>	RPH pro lineární hodnocení těl. rámec
3	býk patří hodnotou RPH do 70 % nejlepších býků v daném ukazateli	<i>phKT</i>	RPH pro lineární hodnocení kap. těla
2	býk patří hodnotou RPH do 80 % nejlepších býků v daném ukazateli	<i>phOS</i>	RPH pro lineární hodnocení osvalení
1	býk patří hodnotou RPH do 90 % nejlepších býků v daném ukazateli	<i>phUT</i>	RPH pro lineární hodnocení užit. typ

## Hlavní selekční kritéria pro výběr do plemenitby na OPB a odchovu u chovatele

Hlavním selekčním kritériem bude pouze lineární hodnocení při základním výběru.

### Důvody vyřazení před základním výběrem

- hodnocení tělesného rámce (1,2,3 body dle parametrů daného plemene)
- hodnocení bodů za hmotnost v 365 dnech (1,2,3 body dle parametrů daného plemene)
- nepředvedení býka k základnímu výběru na ohlávce nebo na vodící tyči
- na základě rozhodnutí majitele býka o jeho vyřazení
- zdravotní důvody (displazie varlat, apod.)

### Důvody vyřazení při základním výběrem

- hodnocení délky těla (1,2,3 body dle parametrů daného plemene)
- hodnocení ukazatelů kapacity těla (1,2,3 body dle parametrů daného plemene)
- hodnocení ukazatelů osvalení (1,2,3 body dle parametrů daného plemene)
- hodnocení užitkového typu (1,2,3 body dle parametrů daného plemene)
- závažné vady exteriéru při základním výběru
- neodpovídající funkčnost končetin při základním výběru
- zdravotní důvody (displazie varlat, apod.)

## Reklamační řád pro základní výběry býků

Majitel odchovávaného býčka má právo podat reklamaci proti rozhodnutí výběrové komise (ČSCHMS). Tato reklamacie může mít písemnou nebo ústní formu. Předmětem reklamacie může být pouze konečný výsledek výběru (vybrán, odročen, vyřazen), nikoliv nesouhlas s bodovým hodnocením daného býka. Po skončení základního výběru býků vyzve předseda výběrové komise k podání případných protestů (reklamací). Reklamacie se podává předsedovi výběrové komise nejpozději do 60-ti minut od jeho výzvy. Jménem majitele býka může jednat také zástupce odchovny plemenných býků (OPB). Reklamacie je podmíněna složením nevratné kauce 1000 Kč, přičemž polovina z této částky je určena pro provozovatele OPB a polovina pro ČSCHMS. Tato kauce musí být složena okamžitě v hotovosti v době podání reklamacie předsedovi výběrové komise. Po vznesení reklamacie a složení nevratné kauce následuje nové předvedení býka.

V případě shodného verdiktu výběrové komise a majitele býka je platný tento shodný verdikt. V případě neshody mezi verdiktem výběrové komise a majitelem býka je býk odročen a bude proveden nový základní výběr. V případě opakovaného protestu je nutné reklamaci podat písemnou formou. Provedení nového základního výběru je podmíněno složením kauce 5000 Kč za každého reklamovaného býka. Kauce se skládá na účet ČSCHMS nejpozději do 10-ti kalendářních dnů ode dne provedení základního výběru. V případě, že nebudou peníze připsány na účet v daném termínu, platí původní verdikt výběrové komise a reklamacie se dále neřeší. Nový základní výběr se uskuteční do 30-ti dnů od sporného výběru, pokud se obě strany nedohodnou jinak. Většinové složení komise nesmí být totožné se složením komise, která vynesla sporný verdikt. O složení nové komise rozhoduje ČSCHMS po dohodě s příslušnou Radou PK daného plemene. O závěru nového základního výběru je sepsán nový výběrový protokol. Proti tomuto rozhodnutí se již nelze dále odvolat. V případě, že je potvrzeno původní rozhodnutí výběrové komise, propadá kauce ve prospěch ČSCHMS, v opačném případě se vrací majiteli býka do 10-ti kalendářních dní od provedení nového základního výběru. Náklady spojené s novým základním výběrem (zejména cestovné členů výběrové komise, případně oprávněné nároky spojené s odměnou za odvedenou práci) nese strana, která při svém rozhodnutí či jednání nebyla v právu. Tyto náklady jsou zúčtovány na základě vystavené faktury zaslané druhé straně nejpozději do 14 dnů od provedení opakovaného základního výběru. V každém případě se o reklamaci vede písemný zápis. Rozhodnutí výběrové komise se váže ke konkrétnímu zvířeti v konkrétním čase a není možno se na něj odvolávat v případných následných sporech.

Schváleno výborem ČSCHMS dne 21.3.2006 v Hradištku pod Medníkem, změny schváleny 9.6.2017 Grémiem předsedů rad plemenných knih v Hradištku pod Medníkem



<b><u>Sekretariát:</u></b> ČSCHMS Praha Těšnov 17 11705 Praha 1 Mobil : +420 724 007 860 Telefon : +420 221 812 865 E-mail : <a href="mailto:info@cshms.cz">info@cshms.cz</a>	<b><u>Ředitel PK</u></b> Kopecký Jan Osík 201 569 67 Osík u Litomyšle Mobil : +420 724 007 862 Telefon : +420 461 612 809 E-mail : <a href="mailto:kopecky@cshms.cz">kopecky@cshms.cz</a>	<b><u>Adresa PK</u></b> Honová Nina Osvoboditelů 35/9 410 02 Lovosice Mobil : +420 724 073 641 E-mail : <a href="mailto:honova@cshms.cz">honova@cshms.cz</a>
--	--	--

Číslo : 941769 032 CZ ESENCE Z DROUHAVČE P Číslo katalogu 1  
 Dat.nar. : 02.04.2018 Plemeno : S100 Masný simentál  
 Chovatel : Zelený Jiří, Drouhaveč  
 Majitel : Zelený Jiří, Drouhaveč

OOO 268 239 LINDE PERY P 25171-01113  
 OO ZSI 286 LAMHOJ SUPERY P 70514-00150  
 MOO 7051400028 DK LAMHOJ LILJE 70514-00028

OTEC ZSI 859 TLOUŠŤ VODŇANSKÝ P 145000701561031  
 OMO ZSI 188 VINGEGAARD ROCKY P 41524-00877  
 MO 41077 931 CZ P 145000041077931  
 MMO 23516 267 CZ MS BCM STAR 63D P PG368350

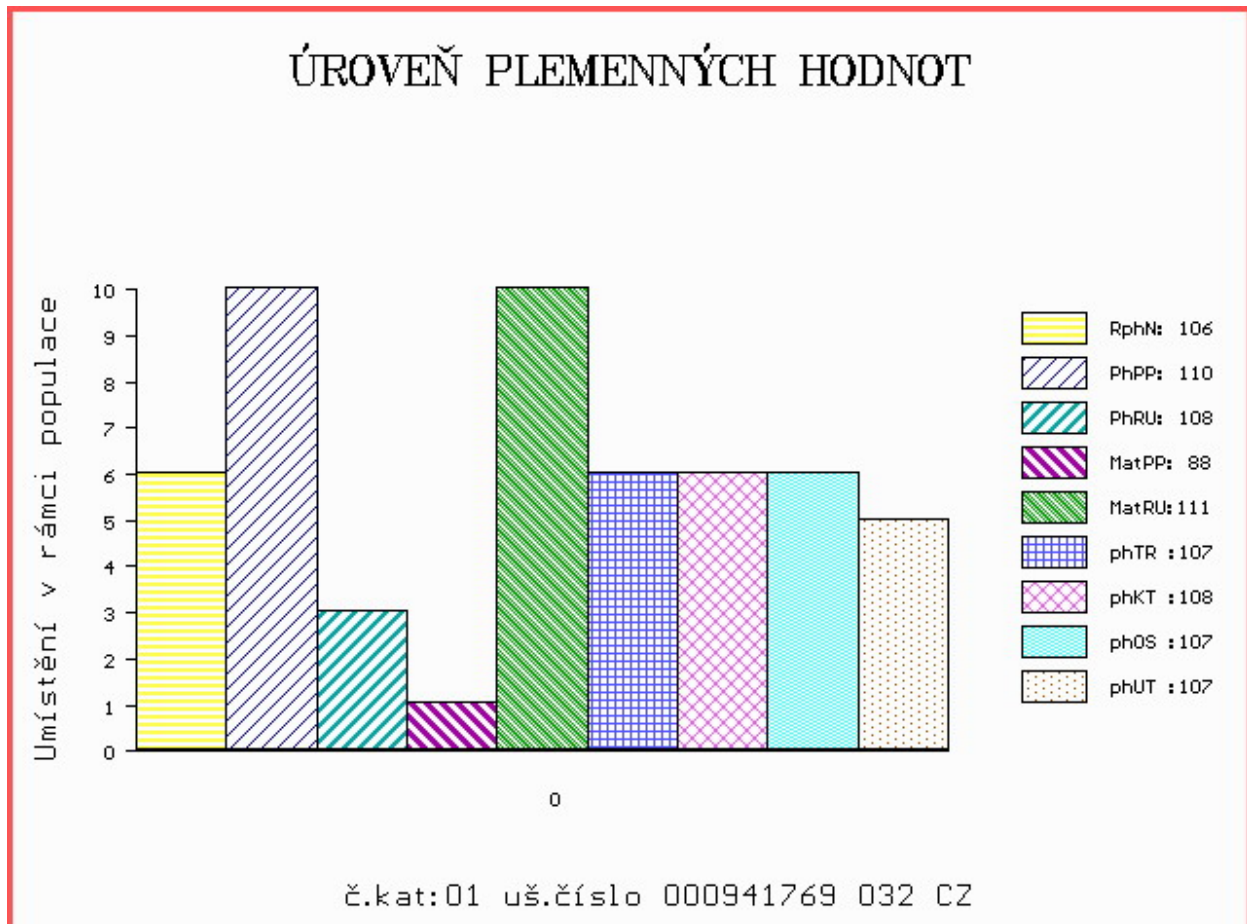
OOM ZSI 400 HEDETOFT UNITED P 80185-00096  
 OM ZSI 611 REPPY Z MALEŠIC P 410000194983031  
 MOM 239321 931 CZ P 372000239321931

MA 384245 932 CZ /3 ot R 199000384245932  
 OMM SIP 684 OGAR Z LEŽNICE P 400000503724041  
 MM 240152 932 CZ MILOS TRIPLE SOŇA R 045000240152932  
 MMM 129101 304 CZ MILOS TRIPLE J MISS 69L P 045000129101304

Vl.užit:nar: 39 \*\* kg ve 120d: 224 kg 210d: 352 kg 365d: 573 kg / kříž: 0 cm  
 Přírustek od narození: 1412 g / 106 šourek 40 cm  
 Věk při ZV 451 dní aktuálně k 20.05.19 hmotnost: 622 kg výška v kříži: 140 cm

PLEMENNÉ HODNOTY										LINEARNÍ HODNOCENÍ							
	pp	ru	pp	ru	TR	KT	OS	UT		Hmot	kříž	TR	KT	OS	UT	CE	
BÝK	PE	110	108	ME	88	111	107	108	107	107							
MATKA	PE	111	93	ME	97	108	108	112	112	112	650	148	21	19	15	6	61
OTEC	PE	103	110	ME	84	118	101	93	92	93	744	147	25	19	18	7	69

HODNOCEN: TR 7 / / 9 KT / / OS / / UT Výsledek:



Číslo : 941770 032 CZ ENDY Z DROUHAVČE P Číslo katalogu 2  
 Dat.nar. : 06.04.2018 Plemeno : S100 Masný simental  
 Chovatel : Zelený Jiří, Drouhaveč  
 Majitel : Zelený Jiří, Drouhaveč

OOO 268 239 LINDE PERY P 25171-01113  
 OO ZSI 286 LAMHOJ SUPERY P 70514-00150  
 MOO 7051400028 DK LAMHOJ LILJE 70514-00028

**Otec ZSI 859 TLOUŠŤ VODŇANSKÝ P 145000701561031**  
 OMO ZSI 188 VINGEGAARD ROCKY P 41524-00877  
 MO 41077 931 CZ P 145000041077931  
 MMO 23516 267 CZ MS BCM STAR 63D P PG368350

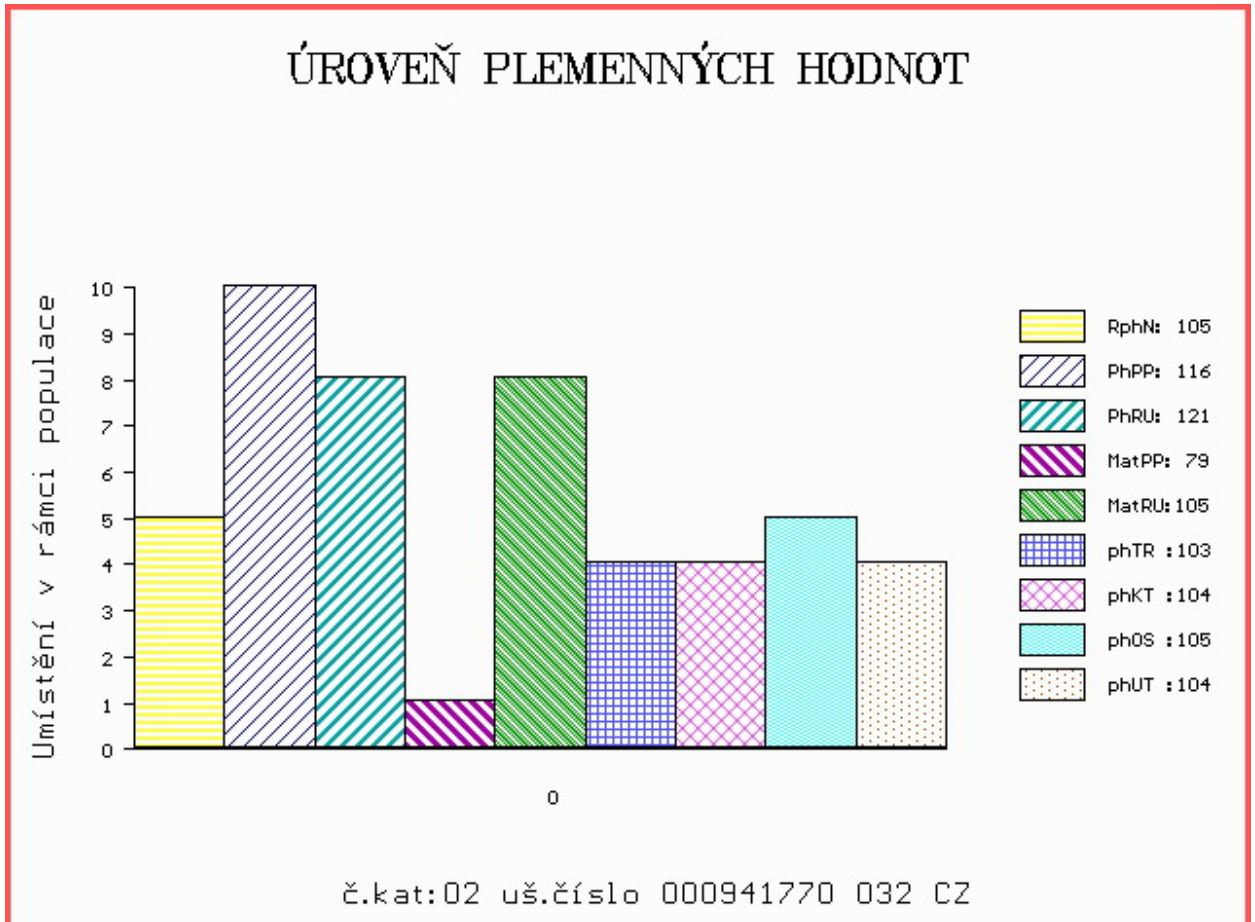
OOM 268 504 STACHUS V 09.321 15586  
 OM BJ 185 STEINADLER PP 09.376 31910  
 MOM 932115555 DE HITZE 115 P 09.321 15555

**MA 410935 932 CZ /3 ot P 199000410935932**  
 OMM ZSI 611 REPPY Z MALEŠIC P 410000194983031  
 MM 350106 932 CZ VALERIA Z DROUHAVČE P 199000350106932  
 MMM 196562 932 CZ MILOS MISS DYNASTY ROLLA P 045000196562932

Vl.užit:nar: 39 \*\* kg ve 120d: 235 kg 210d: 353 kg 365d: 584 kg / kříž: 0 cm  
 Přírustek od narození: 1445 g / 105 šourek 39 cm  
 Věk při ZV 447 dní aktuálně k 20.05.19 hmotnost: 630 kg výška v kříži: 135 cm

PLEMENNÉ HODNOTY										LINEARNÍ HODNOCENÍ							
	pp	ru	pp	ru	TR	KT	OS	UT		Hmot	kříž	TR	KT	OS	UT	CE	
BÝK	PE	116	121	ME	79	105	103	104	105	104							
MATKA	PE	121	122	ME	78	96	100	105	105	104	691	147	24	19	18	6	67
Otec	PE	103	110	ME	84	118	101	93	92	93	744	147	25	19	18	7	69

HODNOCEN: TR 5 / / 9 KT / / OS / / UT Výsledek:



Číslo : 941771 032 CZ EMIL Z DROUHAVČE P Číslo katalogu 3  
 Dat.nar. : 09.04.2018 Plemeno : S100 Masný simentál  
 Chovatel : Zelený Jiří, Drouhaveč  
 Majitel : Zelený Jiří, Drouhaveč

OOO 268 239 LINDE PERY P 25171-01113  
 OO ZSI 286 LAMHOJ SUPERY P 70514-00150  
 MOO 7051400028 DK LAMHOJ LILJE 70514-00028

OTEC ZSI 859 TLOUŠŤ VODŇANSKÝ P 145000701561031  
 OMO ZSI 188 VINGEGAARD ROCKY P 41524-00877  
 MO 41077 931 CZ P 145000041077931  
 MMO 23516 267 CZ MS BCM STAR 63D P PG368350

OOM ZSI 829 LANGO AUGUST/ATOS PP 17701-00844  
 OM ZSI 568 LYKKE DIXIE PP 41344-00399  
 MOM 4134400195 DK LYKKE PHILADELPHIA P 41344-00195

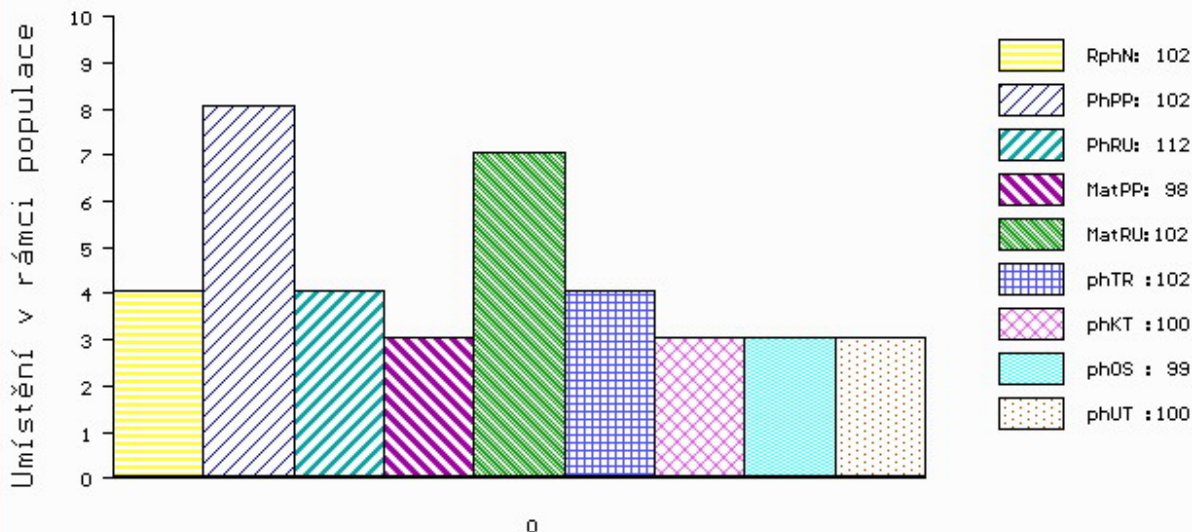
MA 384223 932 CZ /4 ot P 199000384223932  
 OMM SIP 160 CHLUM P 092381010871  
 MM 138539 932 CZ P 045000138539932  
 MMM 6319 617 CZ MS BCM PREMIUM 15D P G368340

Vl.užit:nar: 39 \*\* kg ve 120d: 199 kg 210d: 317 kg 365d: 573 kg / kříž: 0 cm  
 Přírustek od narození: 1436 g / 102 šourek 38 cm  
 Věk při ZV 444 dní aktuálně k 20.05.19 hmotnost: 622 kg výška v kříži: 139 cm

PLEMENNÉ HODNOTY										LINEARNÍ HODNOCENÍ								
	pp	ru	pp	ru	TR	KT	OS	UT		Hmot	kříž	TR	KT	OS	UT	CE		
BÝK	PE	102	112	ME	98	102	102	100	99	100								
MATKA	PE	101	108	ME	112	91	105	106	105	106	700	/	149	23	20	17	6	66
OTEC	PE	103	110	ME	84	118	101	93	92	93	744	/	147	25	19	18	7	69

HODNOCEN: TR 7 / / 9 KT / / OS / / UT Výsledek:

## ÚROVEŇ PLEMENNÝCH HODNOT



č.kat:03 uš.číslo 000941771 032 CZ

Číslo : 941773 032 CZ **EMENTAL Z DROUHAVČE P** Číslo katalogu 4  
 Dat.nar. : 12.04.2018 Plemeno : S100 Masný simentál  
 Chovatel : Zelený Jiří, Drouhaveč  
 Majitel : Zelený Jiří, Drouhaveč

OOO 268 239 LINDE PERY P 25171-01113  
 OO ZSI 286 LAMHOJ SUPERY P 70514-00150  
 MOO 7051400028 DK LAMHOJ LILJE 70514-00028

**O TEC ZSI 859 TLOUŠŤ VODŇANSKÝ P 145000701561031**  
 OMO ZSI 188 VINGEGAARD ROCKY P 41524-00877  
 MO 41077 931 CZ P 145000041077931  
 MMO 23516 267 CZ MS BCM STAR 63D P PG368350

OOM ZSI 065 FAN ET 069617000854  
 OM SIP 160 CHLUM P 092381010871  
 MOM 75527 341 CZ MS BCM MS PREMIUM 3C PG360106

**MA 196552 932 CZ /9 ot P 045000196552932**  
 OMM ZSI 013 SHAWEST LEGEND 1A P237580  
 MM 108148 304 CZ MILOS JACKPOT 7J P 045304108148  
 MMM 6345 617 CZ MS BCM JACKPOT 89D P368326

Vl.užit:nar: 39 \*\* kg ve 120d: 204 kg 210d: 302 kg 365d: 523 kg / kříž: 0 cm  
 Přírustek od narození: 1273 g / 94 šourek 38 cm  
 Věk při ZV 441 dní aktuálně k 20.05.19 hmotnost: 552 kg výška v kříži: 139 cm

PLEMENNÉ HODNOTY										LINEARNÍ HODNOCENÍ								
	pp	ru	pp	ru	TR	KT	OS	UT		Hmot	kříž	TR	KT	OS	UT	CE		
BÝK	PE	108	102	ME	99	102	98	94	92	93								
MATKA	PE	117	86	ME	111	90	101	101	101	101	642	/	144	19	19	17	6	61
O TEC	PE	103	110	ME	84	118	101	93	92	93	744	/	147	25	19	18	7	69

HODNOCEN: TR 7 / / 7 KT / / OS / / UT Výsledek:

