

# KATALOG ZÁKLADNÍHO VÝBĚRU

dne 2.7. 2019

Montážně obchodní firma s.r.o. ,B. Mlýn - Pojedy

Začátek 14,00 hod.

Č. k.	Číslo býčka	OTEC st.reg.	DATUM NAROZENÍ	PLEM	HM. kg	KŘ. cm	Přír.od g	nar. RPH	CHOVATEL
1	892726 021 CZ	ZLM 824	03.05.18	Y100	535	143	1283 g	109	Montážně obchodní firma sro.,B.M
2	892727 021 CZ	ZLM 824	04.05.18	Y100	545	142	1305 g	103	Montážně obchodní firma sro.,B.M
3	892733 021 CZ	ZLM 537	05.05.18	Y100	572	145	1379 g	102	Montážně obchodní firma sro.,B.M
4	892734 021 CZ	ZLM 252	06.05.18	Y100	536	142	1296 g	93	Montážně obchodní firma sro.,B.M
5	892744 021 CZ	ZPA 018	08.05.18	PP100	505	138	1224 g	103	Montážně obchodní firma sro.,B.M

Plemenné hodnoty uvedené v katalogu jsou spočítány k 31.3.2019



## Vysvětlivky ke zkratkám ve jménech v katalogu :

ET	- býček narozen po embryotrasferu
RED	- zbarvení red angus
P,V	- bezrohý / volný roh ( * - testováno testem DNA)
PP	- bezrohý – homozygot ( stanoveno testem DNA )
R	- rohatý ( * - testováno testem DNA )
+/+ ,WT/WT	- nepřenáší alelu způsobujícími dvojí osvalení (GS, AA)
MH/+	- heterozygot s jednou alelou podmiňující dvojí osvalení (GS)
MH/MH	- homozygot - obě alely podmiňující dvojí osvalení (GS – oddíl „B“ PK )
Porodní hmot (nar)	- u plemene AA,BA,HE,CH,MS,LI způsob zjišťování porodní hmotnosti v chovu * * * - váženo při narození , * * - odhadováno , * - nesledováno

## U matek plemene BA

Třída	Výška kříž (cm)	Hmotnost (kg)	RPH přímý efekt	RPH mat. efekt	RPH osvalení
SE	147 a více	800 a více	105 a vic	103 a vic	103 a vic
EC	147 a více	800 a více	105 a vic	pod 103	103 a vic
EM	147 a více	800 a více	pod 105	103 a vic	pod 103
CM	pod 147	pod 800	105 a vic	103 a vic	103 a vic
C1	pod 147	pod 800	105 a vic	pod 103	103 a vic
M1	pod 147	pod 800	pod 105	103 a vic	pod 103

## Popisky grafu úrovně plemenných hodnot

Jednotlivé plemenné hodnoty jsou rozděleny do pásem na základě výpočtu kvantilu normálního rozložení, které udávají, jak si konkrétní jedinec stojí v porovnání s průměrem populace plemenných býčků odchovaných v období 2014 – 2019.

pásma	Pozice býka v rámci populace	zkratka	Popis údaje v grafu
10	býk patří hodnotou RPH do 10 % nejlepších býků v daném ukazateli	<i>RphT</i>	RPH pro přírůstek v testu
9	býk patří hodnotou RPH do 20 % nejlepších býků v daném ukazateli	<i>RphN</i>	RPH pro životní přírůstek
8	býk patří hodnotou RPH do 30 % nejlepších býků v daném ukazateli	<i>RpPP</i>	RPH pro přímý efekt porody
7	býk patří hodnotou RPH do 40 % nejlepších býků v daném ukazateli	<i>RpRU</i>	RPH pro přímý efekt růst
6	býk patří hodnotou RPH do 50 % nejlepších býků v daném ukazateli	<i>MatPP</i>	RPH pro maternální efekt porody
5	býk patří hodnotou RPH do průměru býků v daném ukazateli	<i>MatRU</i>	RPH pro maternální efekt růst
4	býk patří hodnotou RPH do 60 % nejlepších býků v daném ukazateli	<i>phTR</i>	RPH pro lineární hodnocení těl. rámec
3	býk patří hodnotou RPH do 70 % nejlepších býků v daném ukazateli	<i>phKT</i>	RPH pro lineární hodnocení kap. těla
2	býk patří hodnotou RPH do 80 % nejlepších býků v daném ukazateli	<i>phOS</i>	RPH pro lineární hodnocení osvalení
1	býk patří hodnotou RPH do 90 % nejlepších býků v daném ukazateli	<i>phUT</i>	RPH pro lineární hodnocení užit. typ

## Hlavní selekční kritéria pro výběr do plemenitby na OPB a odchovu u chovatele

Hlavním selekčním kritériem bude pouze lineární hodnocení při základním výběru.

### Důvody vyřazení před základním výběrem

- hodnocení tělesného rámce (1,2,3 body dle parametrů daného plemene)
- hodnocení bodů za hmotnost v 365 dnech (1,2,3 body dle parametrů daného plemene)
- nepředvedení býka k základnímu výběru na ohlávce nebo na vodící tyči
- na základě rozhodnutí majitele býka o jeho vyřazení
- zdravotní důvody (displazie varlat, apod.)

### Důvody vyřazení při základním výběrem

- hodnocení délky těla (1,2,3 body dle parametrů daného plemene)
- hodnocení ukazatelů kapacity těla (1,2,3 body dle parametrů daného plemene)
- hodnocení ukazatelů osvalení (1,2,3 body dle parametrů daného plemene)
- hodnocení užitkového typu (1,2,3 body dle parametrů daného plemene)
- závažné vady exteriéru při základním výběru
- neodpovídající funkčnost končetin při základním výběru
- zdravotní důvody (displazie varlat, apod.)

## Reklamační řád pro základní výběry býků

Majitel odchovávaného býčka má právo podat reklamaci proti rozhodnutí výběrové komise (ČSCHMS). Tato reklamační může mít písemnou nebo ústní formu. Předmětem reklamační může být pouze konečný výsledek výběru (vybrán, odročen, vyřazen), nikoliv nesouhlas s bodovým hodnocením daného býka. Po skončení základního výběru býků vyzve předseda výběrové komise k podání případných protestů (reklamací). Reklamační se podává předsedovi výběrové komise nejpozději do 60-ti minut od jeho výzvy. Jménem majitele býka může jednat také zástupce odchovny plemenných býků (OPB). Reklamační je podmíněna složením nevratné kauce 1000 Kč, přičemž polovina z této částky je určena pro provozovatele OPB a polovina pro ČSCHMS. Tato kauce musí být složena okamžitě v hotovosti v době podání reklamační předsedovi výběrové komise. Po vznesení reklamační a složení nevratné kauce následuje nové předvedení býka.

V případě shodného verdiktu výběrové komise a majitele býka je platný tento shodný verdikt. V případě neshody mezi verdiktem výběrové komise a majitelem býka je býk odročen a bude proveden nový základní výběr. V případě opakovaného protestu je nutné reklamaci podat písemnou formou. Provedení nového základního výběru je podmíněno složením kauce 5000 Kč za každého reklamovaného býka. Kauce se skládá na účet ČSCHMS nejpozději do 10-ti kalendářních dnů ode dne provedení základního výběru. V případě, že nebudou peníze připsány na účet v daném termínu, platí původní verdikt výběrové komise a reklamační se dále neřeší. Nový základní výběr se uskuteční do 30-ti dnů od sporného výběru, pokud se obě strany nedohodnou jinak. Většinové složení komise nesmí být totožné se složením komise, která vynesla sporný verdikt. O složení nové komise rozhoduje ČSCHMS po dohodě s příslušnou Radou PK daného plemene. O závěru nového základního výběru je sepsán nový výběrový protokol. Proti tomuto rozhodnutí se již nelze dále odvolat. V případě, že je potvrzeno původní rozhodnutí výběrové komise, propadá kauce ve prospěch ČSCHMS, v opačném případě se vrací majiteli býka do 10-ti kalendářních dnů od provedení nového základního výběru. Náklady spojené s novým základním výběrem (zejména cestovné členů výběrové komise, případně oprávněné nároky spojené s odměnou za odvedenou práci) nese strana, která při svém rozhodnutí či jednání nebyla v právu. Tyto náklady jsou zúčtovány na základě vystavené faktury zaslané druhé straně nejpozději do 14 dnů od provedení opakovaného základního výběru. V každém případě se o reklamaci vede písemný zápis. Rozhodnutí výběrové komise se váže ke konkrétnímu zvířeti v konkrétním čase a není možno se na něj odvolávat v případných následných sporech.

Schváleno výborem ČSCHMS dne 21.3.2006 v Hradištku pod Medníkem, změny schváleny 9.6.2017 Grémiem předsedů rad plemenných knih v Hradištku pod Medníkem



<b><u>Sekretariát:</u></b> ČSCHMS Praha Těšnov 17 11705 Praha 1 Mobil : +420 724 007 860 Telefon : +420 221 812 865 E-mail : <a href="mailto:info@cschms.cz">info@cschms.cz</a>	<b><u>Ředitel PK</u></b> Kopecký Jan Osík 201 569 67 Osík u Litomyšle Mobil : +420 724 007 862 Telefon : +420 461 612 809 E-mail : <a href="mailto:kopecky@cschms.cz">kopecky@cschms.cz</a>	<b><u>Adresa PK</u></b> Honová Nina Osvoboditelů 35/9 410 02 Lovosice Mobil : +420 724 073 641 E-mail : <a href="mailto:honova@cschms.cz">honova@cschms.cz</a>
--	--	--

Číslo : 892726 021 CZ ERAKLON MOF Číslo katalogu 1  
 Dat.nar. : 03.05.2018 Plemeno : Y100 Limousine  
 Chovatel : Montážně obchodní firma s.r.o.,B.Mlýn  
 Majitel : Montážně obchodní firma s.r.o.,B.Mlýn

OOO 268 707 EPSON 8789003682  
 OO ZLI 666 TASTEVIN 3330021849  
 MOO 3330003088 FR PAILLETTE 3330003088

OTEC ZLM 824 IGLOO 2424373438  
 OMO 285 124 VERGLAS 2424424830  
 MO 2424551606 FR GALETTE 2424551606  
 MMO 2424430064 FR ROUSSE 2424430064

OOM 269 300 VILLY 1984008766  
 OM ZLI 269 HIGHLANDER 1692111209  
 MOM 1686111362 FR BARONNE 1686111362

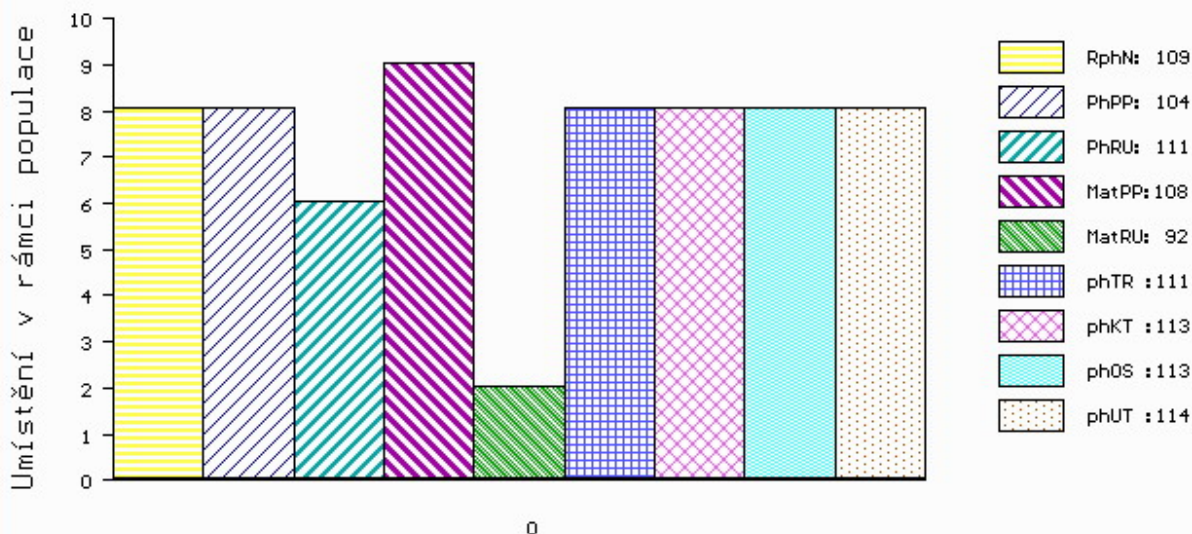
MA 4306017626 FR /10 ot BOULE 4306017626  
 OMM 268 707 EPSON 8789003682  
 MM 4340565944 FR UNION 4340565944  
 MMM 4300220476 FR REGLISSE 4300220476

Vl.užit:nar: 41 \*\* kg ve 120d: 207 kg 210d: 312 kg 365d: 509 kg / kříž: 143 cm  
 Přírustek od narození: 1283 g / 109 šourek 37 cm  
 Věk při ZV 425 dní aktuálně k 23.05.19 hmotnost: 535 kg výška v kříži: 143 cm

PLEMENNÉ HODNOTY										LINEARNÍ HODNOCENÍ						
	pp	ru	pp	ru	TR	KT	OS	UT		Hmot	kříž	TR	KT	OS	UT	CE
BÝK	PE	104	111	ME	108	92	111	113	113	114						
MATKA	PE	100	105	ME	111	93	105	107	107	108	777	141	22	19	17	64
OTEC	PE	92	107	ME	106	94	109	107	105	108	1050	155	26	22	21	877

HODNOCEN: TR 10 / / 8 KT / / OS / / UT Výsledek:

## ÚROVEŇ PLEMENNÝCH HODNOT



č.kat:01 uš.číslo 000892726 021 CZ

Číslo : 892727 021 CZ EUGEN MOF Číslo katalogu 2  
 Dat.nar. : 04.05.2018 Plemeno : Y100 Limousine  
 Chovatel : Montážně obchodní firma s.r.o.,B.Mlýn  
 Majitel : Montážně obchodní firma s.r.o.,B.Mlýn

OOO 268 707 EPSON 8789003682  
 OO ZLI 666 TASTEVIN 3330021849  
 MOO 3330003088 FR PAILLETTE 3330003088

OTEC ZLM 824 IGLOO 2424373438  
 OMO 285 124 VERGLAS 2424424830  
 MO 2424551606 FR GALETTE 2424551606  
 MMO 2424430064 FR ROUSSE 2424430064

OOM 272 214 CALIN 2246742041  
 OM ZLI 919 FRIMEUR 1933390219  
 MOM 1930770518 FR ROSALIE 1930770518

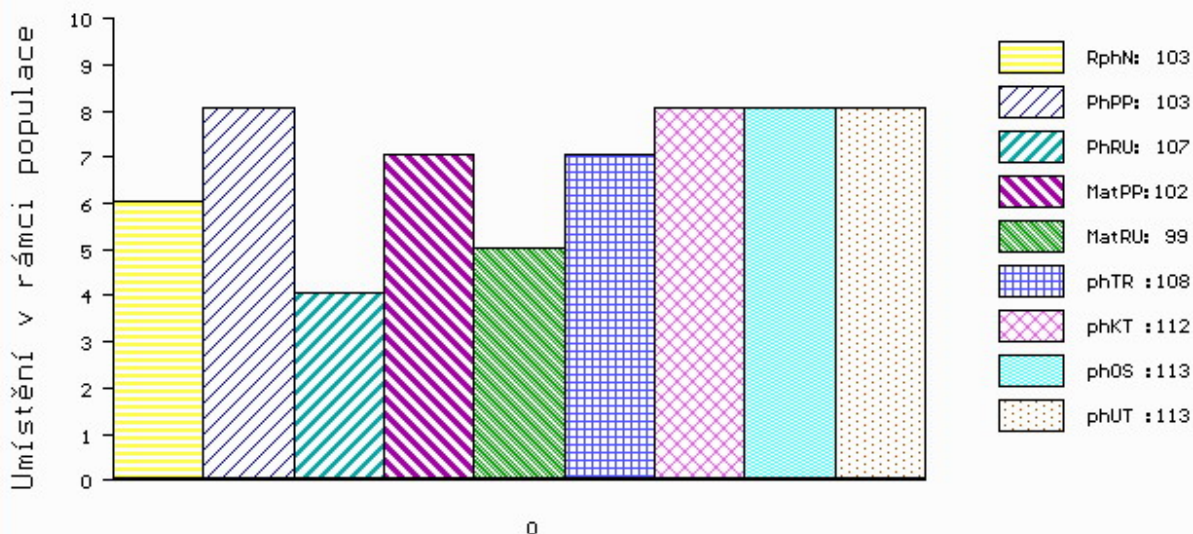
MA 335483 921 CZ /3 ot 391000335483921  
 OMM 271 249 TEXAS 1931408019  
 MM 8607277 384 FR CORINNE.B 8607277384  
 MMM 8604154060 FR VISBY.B 8604154060

Vl.užit:nar: 44 \*\* kg ve 120d: 221 kg 210d: 322 kg 365d: 520 kg / kříž: 142 cm  
 Přírustek od narození: 1305 g / 103 šourek 36 cm  
 Věk při ZV 424 dní aktuálně k 23.05.19 hmotnost: 545 kg výška v kříži: 142 cm

PLEMENNÉ HODNOTY										LINEARNÍ HODNOCENÍ						
	pp	ru	pp	ru	TR	KT	OS	UT		Hmot	kříž	TR	KT	OS	UT	CE
BÝK	PE	103	107	ME	102	99	108	112	113	113						
MATKA	PE	105	96	ME	99	111	95	101	104	101	740	144	23	20	21	7 71
OTEC	PE	92	107	ME	106	94	109	107	105	108	1050	155	26	22	21	8 77

HODNOCEN: TR 10 / / 9 KT / / OS / / UT Výsledek:

## ÚROVEŇ PLEMENNÝCH HODNOT



č.kat:02 uš.číslo 000892727 021 CZ

Číslo : 892733 021 CZ EXOTIC MOF Číslo katalogu 3  
 Dat.nar. : 05.05.2018 Plemeno : Y100 Limousine  
 Chovatel : Montážně obchodní firma s.r.o.,B.Mlýn  
 Majitel : Montážně obchodní firma s.r.o.,B.Mlýn

OOO ZLI 229 ELEAZAR 1989009820  
 OO ZLI 744 NADRAC 8797013786  
 MOO 8789011854 FR ECOSSE 8789011854

OTEC ZLM 537 ADRA MOF 391000740238021  
 OMO 262 780 TURBULENT 8723470180  
 MO 8727970690 FR BENJAMINE 8727970690  
 MMO 8727970404 FR TESSA 8727970404

OOM 271 242 SCOTCH 8700670465  
 OM ZLI 662 CESAR.B 8607277374  
 MOM 8603133866 FR USAS.B 8603133866

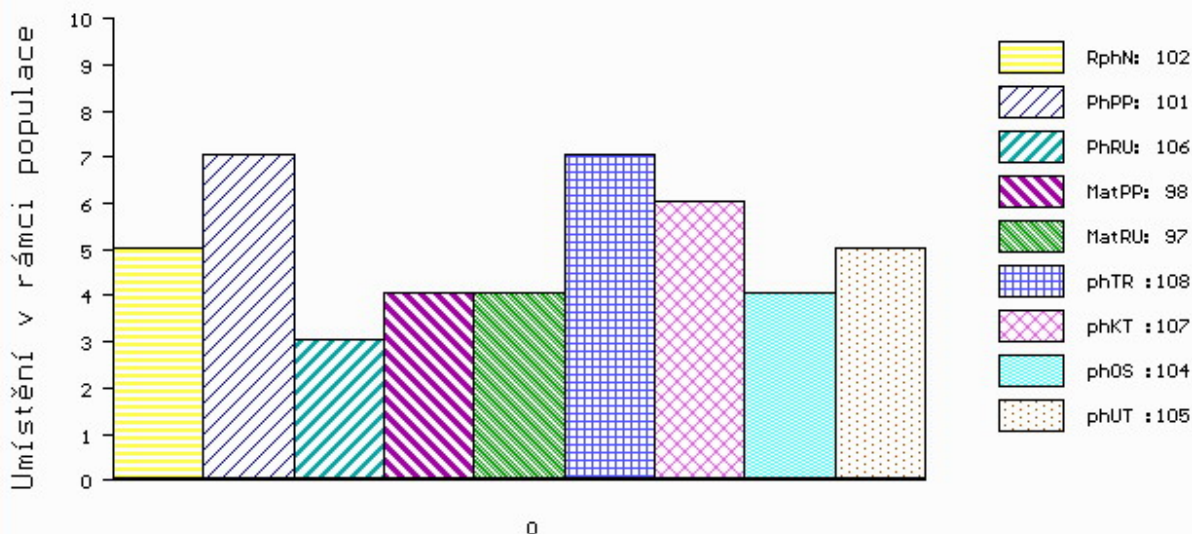
MA 364290 921 CZ /1 ot  
 OMM 262 792 URCEO 2219279541  
 MM 2307420 345 FR CALINE 2307420345  
 MMM 2304680675 FR VALSEUSE 2304680675

Vl.užit:nar: 44 \*\* kg ve 120d: 202 kg 210d: 305 kg 365d: 544 kg / kříž: 145 cm  
 Přírustek od narození: 1379 g / 102 šourek 37 cm  
 Věk při ZV 423 dní aktuálně k 23.05.19 hmotnost: 572 kg výška v kříži: 145 cm

PLEMENNÉ HODNOTY										LINEARNÍ HODNOCENÍ						
	pp	ru	pp	ru	TR	KT	OS	UT		Hmot	kříž	TR	KT	OS	UT	CE
BÝK	PE	101	106	ME	98	97	108	107	104	105						
MATKA	PE	107	97	ME	91	102	101	99	96	96	690	/ 145	23	19	18	6 66
OTEC	PE	88	106	ME	102	97	109	110	108	109	676	/ 142	27	22	21	8 78

HODNOCEN: TR 10 / /10 KT / / OS / / UT Výsledek:

## ÚROVEŇ PLEMENNÝCH HODNOT



č.kat:03 uš.číslo 000892733 021 CZ

Číslo : 892734 021 CZ EMIR MOF Číslo katalogu 4  
 Dat.nar. : 06.05.2018 Plemeno : Y100 Limousine  
 Chovatel : Montážně obchodní firma s.r.o.,B.Mlýn  
 Majitel : Montážně obchodní firma s.r.o.,B.Mlýn

OOO 276 797 CABARET 1932582214  
 OO 280 517 ESTEREL 1933477547  
 MOO 1932627047 FR CADENCE 1932627047

OTEC ZLM 252 HEMIR 2313134642  
 OMO 280 518 APACHE 4806027233  
 MO 2309431740 FR DIANE 2309431740  
 MMO 2351250558 FR REDINGOTE 2351250558

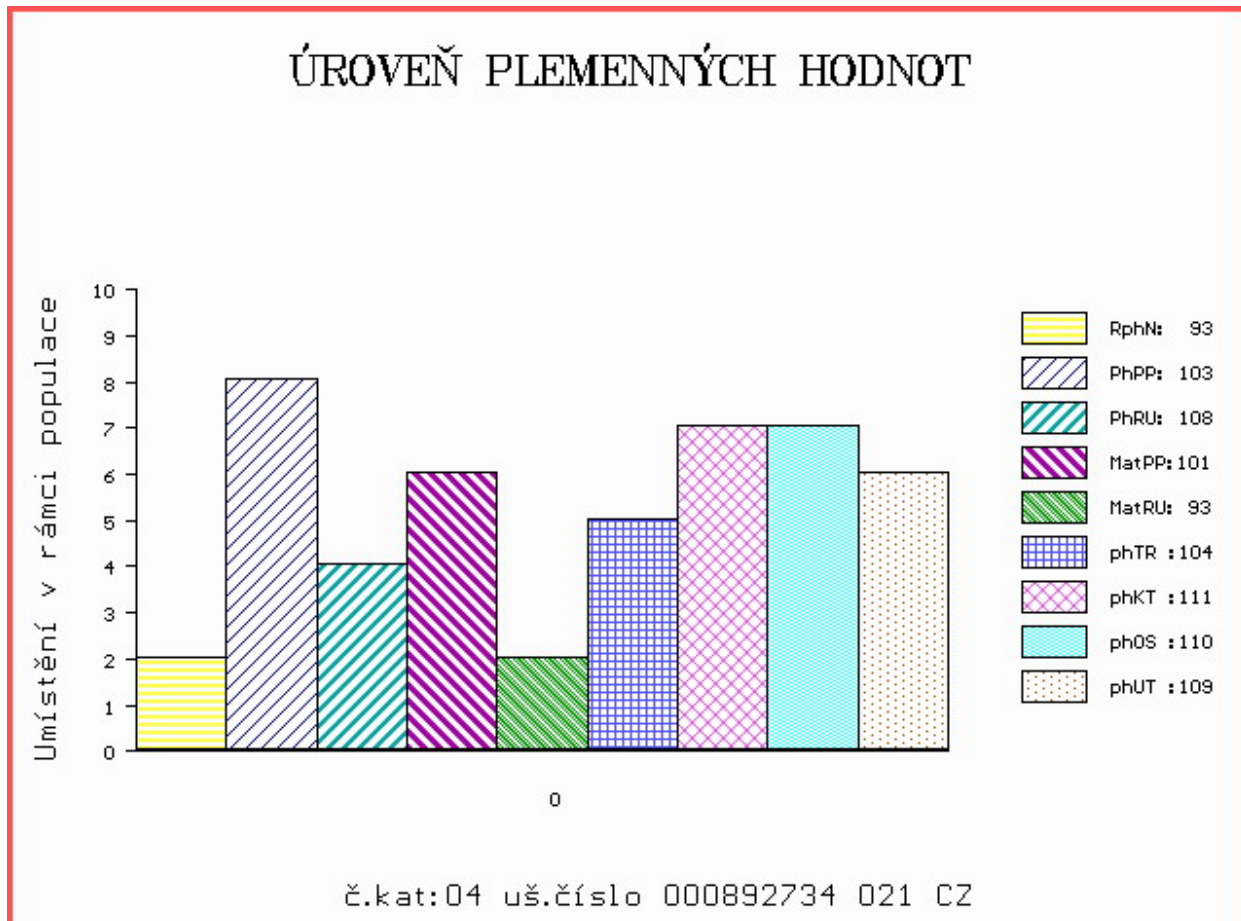
OOM 262 338 IDOLE 1293111663  
 OM 270 308 OZEUS 1519127770  
 MOM 1594060479 FR JENNY 1594060479

MA 1527225358 FR /8 ot BOHEME 1527225358  
 OMM 270 309 ORAGE 8798008372  
 MM 1522079505 FR TAIGA 1522079505  
 MMM 1595007032 FR LUNE 1595007032

Vl.užit:nar: 41 \*\* kg ve 120d: 218 kg 210d: 324 kg 365d: 515 kg / kříž: 142 cm  
 Přírustek od narození: 1296 g / 93 šourek 38 cm  
 Věk při ZV 422 dní aktuálně k 23.05.19 hmotnost: 536 kg výška v kříži: 142 cm

PLEMENNÉ HODNOTY										LINEARNÍ HODNOCENÍ						
	pp	ru	pp	ru	TR	KT	OS	UT		Hmot	kříž	TR	KT	OS	UT	CE
BÝK	PE	103	108	ME	101	93	104	111	110	109						
MATKA	PE	93	99	ME	95	102	95	99	99	97	682	139	25	21	20	7 73
OTEC	PE	89	97	ME	111	92	96	108	109	107	690	136	21	21	20	7 69

HODNOCEN: TR 10 / / 9 KT / / OS / / UT Výsledek:



Číslo : 892744 021 CZ EGON MOF Číslo katalogu 5  
 Dat.nar. : 08.05.2018 Plemeno : PP100 Parthenais  
 Chovatel : Montážně obchodní firma s.r.o.,B.Mlýn  
 Majitel : Montážně obchodní firma s.r.o.,B.Mlýn

OOO 279 692 STALINE 8564011216  
 OO 272 348 AMBITIEUX 8564011523  
 MOO 8564011086 FR ROSACE 8564011086

OTEC ZPA 018 GEGE 7913951964  
 OMO 271 920 POTIRON 7949950013  
 MO 7913951091 FR ALPINE 7913951091  
 MMO 7913950289 FR PERVENCHE 7913950289

OOM 000 INDIVIDUE 7993002772  
 OM 272 350 TOUPET 7969060280  
 MOM 7968730004 FR OLIVETTE 7968730004

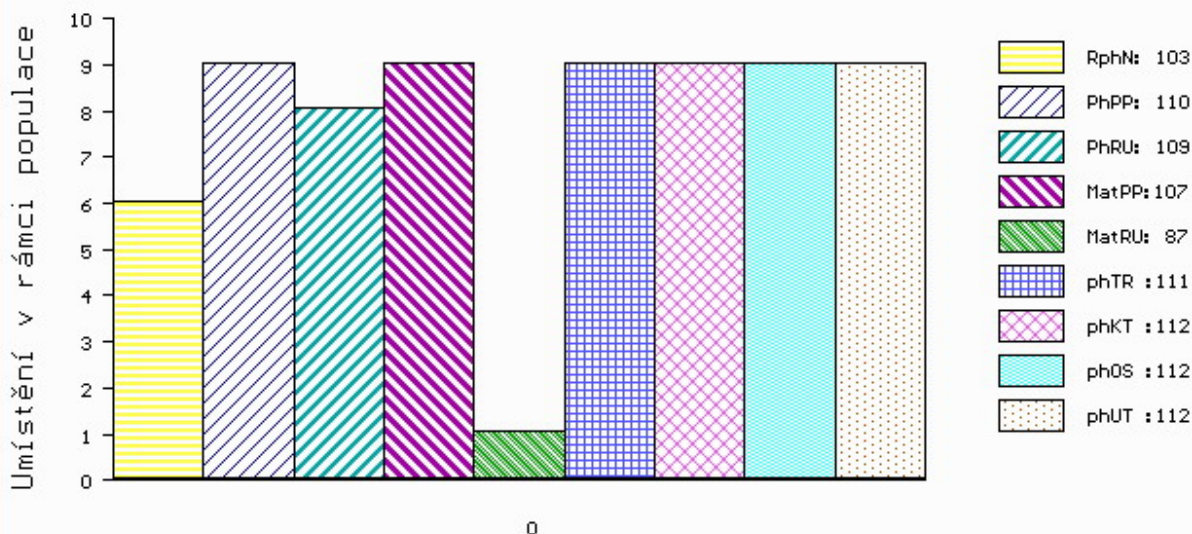
MA 7969060778 FR /7 ot DYNAMITE 7969060778  
 OMM 272 351 RIGOLO 7956080129  
 MM 7956080410 FR VAGABONDE 7956080410  
 MMM 7997004383 FR NICHE 7997004383

Vl.užit:nar: 40 kg ve 120d: 197 kg 210d: 316 kg 365d: 488 kg / kříž: 138 cm  
 Přírustek od narození: 1224 g / 103 šourek 36 cm  
 Věk při ZV 420 dní aktuálně k 23.05.19 hmotnost: 505 kg výška v kříži: 138 cm

PLEMENNÉ HODNOTY										LINEARNÍ HODNOCENÍ						
	pp	ru	pp	ru	TR	KT	OS	UT		Hmot	kříž	TR	KT	OS	UT	CE
BÝK	PE	110	109	ME	107	87	111	112	112	112						
MATKA	PE	107	97	ME	106	96	106	110	111	111	800 /	142	18	19	18	6 61
OTEC	PE	103	112	ME	110	80	107	102	102	103	830 /	146	29	22	23	8 82

HODNOCEN: TR 10 / / 7 KT / / OS / / UT Výsledek:

## ÚROVEŇ PLEMENNÝCH HODNOT



č.kat:05 uš.číslo 000892744 021 CZ