

KATALOG ZÁKLADNÍHO VÝBĚRU

dne 20.06.2024 15:00

Farka Martin, Todně

Č. K.	Číslo býčka	Otec st.reg.	Datum narození	Plem.	HM. kg	Kř. cm	Př.od (g)	nar. RPH	Chovatel
1	324677	034 CZ ILI 086	28.04.23	Y 100	582	140	1373	126	Farka Martin, Todně
2	324678	034 CZ ZIL 608	29.04.23	Y 100	552	139	1309	110	Farka Martin, Todně
3	324679	034 CZ ZIL 150	19.05.23	Y 100	530	138	1318	104	Farka Martin, Todně

Plemenné hodnoty uvedené v katalogu jsou spočítány k 31.03.2024

Vysvětlivky ke zkratkám ve jménech v katalogu :

ET	- býček narozen po embryotrasferu
RED	- zbarvení red angus
P,V	- bezrohý / volný roh (* - testováno testem DNA)
PP	- bezrohý – homozygot (stanoveno testem DNA)
R	- rohatý (* - testováno testem DNA)

Vysvětlivky ke OTL znakům v katalogu :

ATAxie G/G – čistý, A/G – přenašeč, A/A - zvíře nese dvě kopie mutované alely

Geny způsobující dvojí osvalení:

Q204X	+/+ - čistý, MH/+ - přenáší jednu alelu, MH/MH – dvě mutované alely (CH)
F94L	+/+ - čistý, F/+ - přenáší jednu alelu, F/F – dvě mutované alely (LI, CH)
NT821	WT/WT – čistý, WT/Del11 - přenáší 1 alelu, Del11/Del11- dvě mutované alely (AA)
C313Y	+/+ - čistý, MH/+ - přenáší jednu alelu, MH/MH – dvě mutované alely (GS)

Porodní hmotnost (nar) - u plemene AA,BA,HE,CH,MS,LI způsob zjišťování porodní hmotnosti v chovu

- * * * - váženo při narození
- * * - odhadováno
- * - nesledováno

Popisky grafu úrovně plemenných hodnot:

Jednotlivé plemenné hodnoty jsou rozděleny do pásem na základě výpočtu kvantilu normálního rozložení, které udávají, jak si konkrétní jedinec stojí v porovnání s průměrem populace plemenných býčků odchovaných

- pro polní test v období 2018 – 2023 .

- pro lineární hodnocení pouze býci odchováni v roce 2023 .

pásmo	Pozice býka v rámci populace	zkratka	Popis údaje v grafu
10	býk patří hodnotou RPH do 10 % nejlepších býků v daném ukazateli	RphT	RPH pro přírůstek v testu
9	býk patří hodnotou RPH do 20 % nejlepších býků v daném ukazateli	RphN	RPH pro životní přírůstek
8	býk patří hodnotou RPH do 30 % nejlepších býků v daném ukazateli	RpPP	RPH pro přímý efekt porody
7	býk patří hodnotou RPH do 40 % nejlepších býků v daném ukazateli	RpRU	RPH pro přímý efekt růst
6	býk patří hodnotou RPH do 50 % nejlepších býků v daném ukazateli	MatPP	RPH pro maternální efekt porody
5	býk patří hodnotou RPH do průměru býků v daném ukazateli	MatRU	RPH pro maternální efekt růst
4	býk patří hodnotou RPH do 60 % nejlepších býků v daném ukazateli	phTR	RPH pro lineární hodnocení těl. rámec
3	býk patří hodnotou RPH do 70 % nejlepších býků v daném ukazateli	phKT	RPH pro lineární hodnocení kap. těla
2	býk patří hodnotou RPH do 80 % nejlepších býků v daném ukazateli	phOS	RPH pro lineární hodnocení osvalení
1	býk patří hodnotou RPH do 90 % nejlepších býků v daném ukazateli	phUT	RPH pro lineární hodnocení užit. typ

Hlavní selekční kritéria pro výběr do plemnitby na OPB a odchovu u chovatele:

Hlavním selekčním kritériem bude pouze lineární hodnocení při základním výběru.

Důvody vyřazení před základním výběrem.

- hodnocení tělesného rámce (1,2,3 body dle parametrů daného plemene)
- hodnocení bodů za hmotnost v 365 dnech (1,2,3 body dle parametrů daného plemene)
- nepředvedení býka k základnímu výběru na ohlávce nebo na vodící tyči
- na základě rozhodnutí majitele býka o jeho vyřazení
- zdravotní důvody (displazie varlat, apod.)

Důvody vyřazení před základním výběrem.

- hodnocení délky těla (1,2,3 body dle parametrů daného plemene)
- hodnocení ukazatelů kapacity těla (1,2,3 body dle parametrů daného plemene)
- hodnocení ukazatelů osvalení (1,2,3 body dle parametrů daného plemene)
- hodnocení užitečného typu (1,2,3 body dle parametrů daného plemene)
- závažné vady exteriéru při základním výběru
- neodpovídající funkčnost končetin při základním výběru
- zdravotní důvody (displazie varlat, apod.)

Hodnocení končetin

Počínaje prvním turnusem výběrů plemenných býků bude zavedeno do praxe rutinní sledování kvality končetin. Pilotně byly znaky sledovány již v průběhu minulého roku. Za tímto účelem byla vytvořena jednoduchá metodika hodnocení končetin, která se stává nedílnou součástí KUMP a doplňuje Metodiku hodnocení zevnější zviřat.

V rámci popisu končetin se bude sledovat celkem **5 souhrnných znaků**. Jedná se o postoj předních a zadních končetin, souhrnné ukazatele délka a úhel přední a zadní končetiny a zaúhlení pánevních končetin. Všechny sledované vlastnosti se popisují na škále od 1 do 9 bodů. Škála je upravena tak, aby postihovala biologické extrémy (hodnocené body 1 a 9) a stupně mezi nimi. Ne u každého plemene a vlastnosti je bodové hodnocení 5 ideálem, ale zpravidla to tak je.

- **Postoj předních končetin zepředu** – hodnotí se při pohledu zepředu; zpravidla několikrát, aby se eliminoval nesprávný popis, který vychází z momentálního špatného postavení zvířete. Pokud nejsou obě končetiny shodné, popisuje se vždy horší končetina. Odchytky způsobené zraněním se neberou v potaz a taková končetina nemůže být považována za horší.

- **Délka a úhel spěnky přední končetiny** – hodnotí se při pohledu zboku; jedná se o komplexní vlastnost, která zahrnuje 2 samostatné znaky. Pro popis musí dojít ke zvážení obou vlastností a jejich společnému bodovému hodnocení. Pokud nejsou obě končetiny shodné, popisuje se vždy horší končetina. Odchytky způsobené zraněním se neberou v potaz a taková končetina nemůže být považována za horší.

- **Postoj zadních končetin zezadu** – hodnotí se při pohledu zezadu; zpravidla několikrát, aby se eliminoval nesprávný popis, který vychází z momentálního špatného postavení zvířete. Pokud nejsou obě končetiny shodné, popisuje se vždy horší končetina. Odchytky způsobené zraněním se neberou v potaz a taková končetina nemůže být považována za horší.

- **Zaúhlení zadních končetin** - hodnotí se při pohledu zboku; pozorován je úhel hlezenního kloubu, celková motorika zviřat z ní vyplývající.

- **Délka a úhel spěnky zadní končetiny** – hodnotí se při pohledu zboku; jedná se o komplexní vlastnost, která zahrnuje 2 samostatné znaky. Pro popis musí dojít ke zvážení obou vlastností a jejich společnému bodovému hodnocení. Pokud nejsou obě končetiny shodné, popisuje se vždy horší končetina. Odchytky způsobené zraněním se neberou v potaz a taková končetina nemůže být považována za horší.

Úplné znění metodiky pro hodnocení končetin a upravenou metodiku KUMP si můžete stáhnout na www.cschms.cz

Reklamační řád pro základní výběry býků

Majitel odchovávaného býčka má právo podat reklamaci proti rozhodnutí výběrové komise (ČSCHMS). Tato reklamační může mít písemnou nebo ústní formu. Předmětem reklamační může být pouze konečný výsledek výběru (vybrán, odročen, vyřazen), nikoliv nesouhlas s bodovým hodnocením daného býka. Po skončení základního výběru býků vyzve předseda výběrové komise, nebo příslušný inspektor k podání případných protestů (reklamací). Reklamační se podává písemně (email) nejpozději následující den po provedení výběru a to řediteli svazu, řediteli PK a členům výběrové komise (bonitérovi), která hodnocení provedla. Jménem majitele býka může jednat také zástupce odchovny plemenných býků (OPB). V případě neshody mezi verdiktem výběrové komise a majitelem býka je býk odročen a bude proveden nový základní výběr. Provedení nového základního výběru je podmíněno složením kauce 5000 Kč za každého reklamovaného býka. Kauce se skládá na účet ČSCHMS nejpozději do 10-ti kalendářních dnů ode dne provedení základního výběru. V případě, že nebudou peníze připsány na účet v daném termínu, platí původní verdikt výběrové komise a reklamační se dále neřeší. Nový základní výběr se uskuteční do 30-ti dnů od sporného výběru na místě, kde byla podána reklamační, pokud se obě strany nedohodnou jinak. Většinové složení komise nesmí být totožné se složením komise, která vynesla sporný verdikt. O složení nové komise rozhoduje Rada PK daného plemene po dohodě s ČSCHMS. O závěru nového základního výběru je sepsán nový výběrový protokol. Proti tomuto rozhodnutí se již nelze dále odvolat. V případě, že je potvrzeno původní rozhodnutí výběrové komise, propadá kauce ve prospěch ČSCHMS, v opačném případě se vrací majiteli býka do 10-ti kalendářních dnů od provedení nového základního výběru. Náklady spojené s novým základním výběrem (zejména cestovné členů výběrové komise, případně oprávněné nároky spojené s odměnou za odvedenou práci) nese strana, která při svém rozhodnutí či jednání nebyla v právu. Tyto náklady jsou zúčtovány na základě vystavené faktury zaslané druhé straně nejpozději do 14 dnů od provedení opakovaného základního výběru. V každém případě se o reklamační vede písemný zápis. Rozhodnutí výběrové komise se váže ke konkrétnímu zvířeti v konkrétním čase a není možno se na něj odvolávat v případných následných sporech.

Schváleno výborem ČSCHMS dne 21. 3. 2006 v Hradištku pod Medníkem, změny schváleny 24. 7. 2019 Grémiem předsedů rad plemenných knih v Hradištku pod Medníkem. Vstupuje v platnost dnem schválení.

Informace uvedené v katalogu k základnímu výběru byly sestaveny na základě podkladů z kontroly užítkovosti ČSCHMS, laboratoře imunogenetiky a s využitím údajů poskytnutých jednotlivými chovateli. Jejich správnost je relevantní k datu sestavení katalogu, přičemž v průběhu základních výběrů (ZV) může dojít ke zpřesnění některých informací. Pokud se tak stane, jsou na úpravy chovatelé přítomni ZV upozorněni u každého jednotlivého býka po jeho hodnocení. ČSCHMS nenesé žádnou odpovědnost (přímou ani nepřímou) za případné škody, které mohou vzniknout v souvislosti s využitím katalogu jako podkladu pro nákup býka.



Sekretariát ČSCHMS Praha Těšnov 17 110 00 Praha 1	Ředitel Plemenné knihy Radek Dobeš Tel.: + 420 724 073 640 E-mail: pk@cschms.cz Ředitel ČSCHMS Kamil Malát Tel.: +420 724 007 860 E-mail: info@cschms.cz	Plemenná kniha - adresa ČSCHMS Osvoboditelů 35/9 410 02 Lovosice Administrace PK - Nina Honová Tel.: + 420 724 073 641 E-mail: honova@cschms.cz
---	---	---

Číslo : **324677 034 CZ** **IRON MAIDEN Z TODNĚ PP** Číslo katalogu: 1
 Dat.nar. : 28.04.2023 Plemeno : Y 100 - Limousine
 Chovatel : Farka Martin, Todně
 Majitel : Farka Martin, Todně

QTL znaky	Rohy	Ataxie	Q204X	F94L	Nt821	C313Y
	PP	-	-	F/F	-	-

OOO ZLM 057 BAVARDAGE 2257773618
 OO ZLM 954 CICERO Z TODNĚ P 397000970227031
 MOO 486660 931 CZ VANDA Z TODNĚ P 397000486660931

OTEC ILI 086 GOLEM Z TODNĚ PP 397000178610034

OMO 288 411 FIZZ 2257773618
 MO 1405097652 DE HALBI P 14.050 97652
 MMO 1404230558 DE HARIKA P 14.042 30558

OOM 280 062 BARMAN P 2307276935
 OM ZLM 236 BELOT P 09.430 84640
 MOM 939218091 DE 09.392 18091

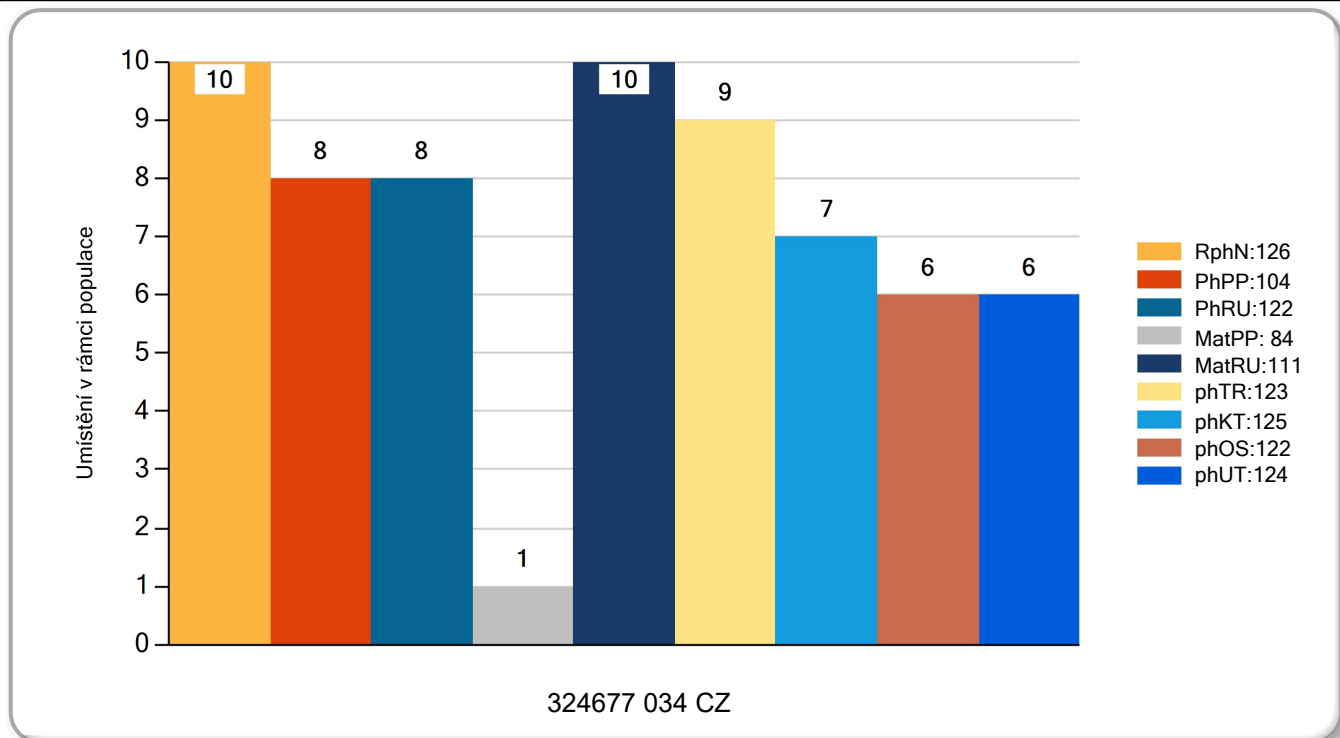
MATKA 738608 931 CZ /3 ot. P 397000738608931

OMM ZLI 268 IONESCO 3693000206
 MM 450268 931 CZ UNESCA Z TODNĚ 397000450268931
 MMM 986393509 DE LUCY P 09.863 93509

Vl.užit:nar: **48** *** kg Ve 120d: **205** kg Ve 210d: **318** kg V 365d: **547** kg / kříž: **140** cm
 Přírustek od narození: **1373 / 126** Šourek: **37** cm
 Věk při ZV **419** dní aktuálně k 21.05.24 hmotnost: **582** kg výška v kříži: **140** cm

	PLEMENNÉ HODNOTY				LINEARNÍ HODNOCENÍ												
	pp	ru	pp	ru	TR	KT	OS	UT	Hmot kříž				CE				
BÝK	PE	104	122	ME	84	111	123	125	122	124							
MATKA	PE	115	113	ME	74	111	112	114	112	114	798	150	28	23	20	8	79
Otec	PE	96	142	ME	92	105	137	139	135	138	674	143	29	21	22	8	80

LH: TR 9 / /10 KT / / OS / / UT Celkem: Končetiny: / / / /



Číslo : **324678 034 CZ** **INDIANA Z TODNĚ R*** Číslo katalogu: 2
 Dat.nar. : 29.04.2023 Plemeno : Y 100 - Limousine
 Chovatel : Farka Martin, Todně
 Majitel : Farka Martin, Todně

QTL znaky	Rohy	Ataxie	Q204X	F94L	Nt821	C313Y
	R*	-	-	F/F	-	-

OOO ZLM 410 FRISSON P 2311392040
 OO 291 199 LEADER P 2424504344
 MOO 2424529925 FR EDRIS PS 2424529925

OTEC ZIL 608 NEPAL P 2424667546

OMO 285 144 AQUITAIN 2311392040
 MO 2424529887 FR ETANE 2424529887
 MMO 2424516087 FR BLONDE 2424516087

OOM ZLM 596 CAID 2308914152
 OM ZLM 240 CECH 14.042 30316
 MOM 1403049741 DE FLANDI 14.030 49741

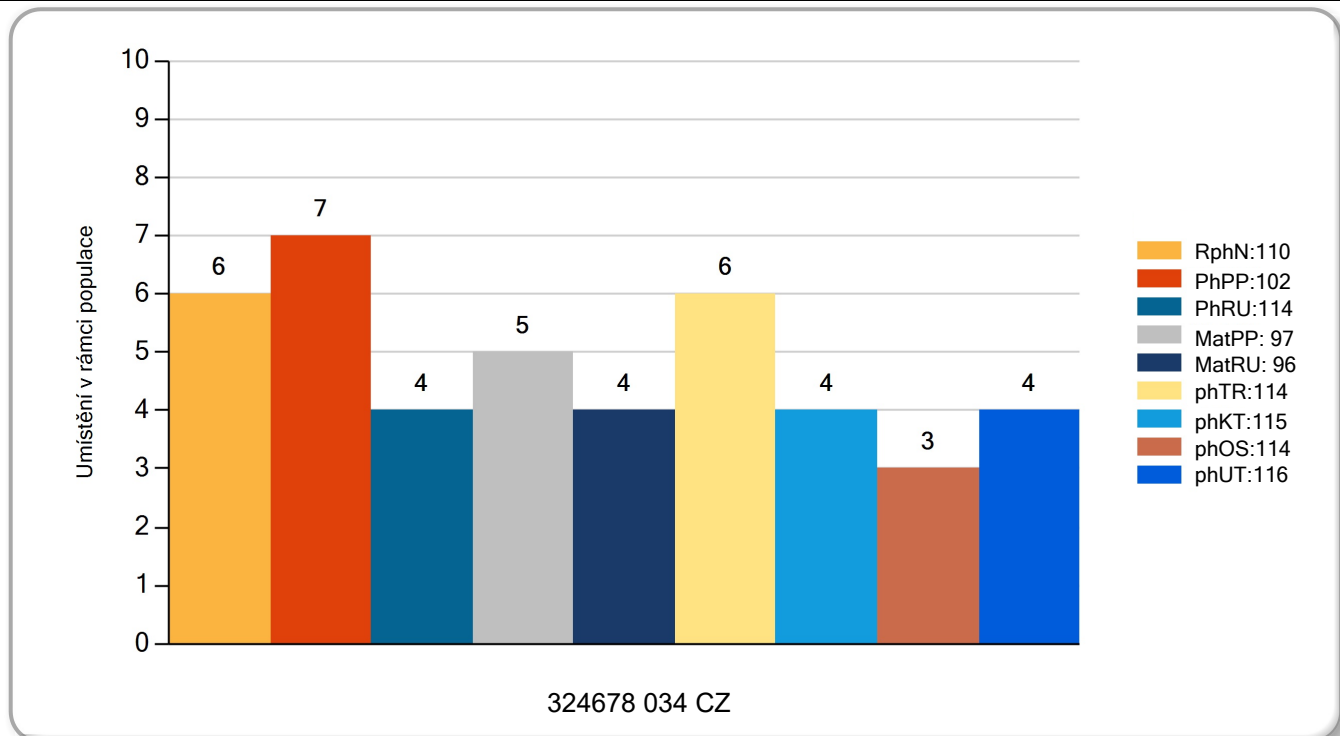
MATKA 702888 931 CZ /4 ot. P 397000702888931

OMM ZLI 442 HAMMEL OSVALD 64467-00722
 MM 368108 931 CZ TAMMI Z TODNĚ P 397000368108931
 MMM 985808434 DE AFRA P 09.858 08434

Vl.užit:nar: **44** *** kg Ve 120d: **204** kg Ve 210d: **315** kg V 365d: **521** kg / kříž: **139** cm
 Přírustek od narození: **1309 / 110** Šourek: **36** cm
 Věk při ZV **418** dní aktuálně k 21.05.24 hmotnost: **552** kg výška v kříži: **139** cm

PLEMENNÉ HODNOTY										LINEARNÍ HODNOCENÍ							
		pp	ru		pp	ru	TR	KT	OS	UT	Hmot kříž TR KT OS UT CE						
BÝK	PE	102	114	ME	97	96	114	115	114	116							
MATKA	PE	88	104	ME	99	112	101	97	97	98	728 / 148 23 20 21 7 71						
OTEC	PE	107	128	ME	100	79	123	123	120	124	760 / 148 27 22 22 8 79						

LH: TR 9 / / 8 KT / / OS / / UT Celkem: Končetiny: / / / /



Číslo : **324679 034 CZ** **INKOGNITO Z TODNĚ ET P*** Číslo katalogu: 3
 Dat.nar. : 19.05.2023 Plemeno : Y 100 - Limousine
 Chovatel : Farka Martin, Todně
 Majitel : Farka Martin, Todně

QTL znaky	Rohy Ataxie Q204X F94L Nt821 C313Y
	P* - - - - -

OOO ZLI 650 TIGRIS PP 14.026 24243
 OO 288 302 FANON P 1635850111
 MOO 2308914117 FR CANON 2308914117

OTEC ZIL 150 IDALGO PP 8758730945

OMO ZLI 940 CLOVIS P 14.026 24243
 MO 8758730711 FR FANFARE P 8758730711
 MMO 8797006227 FR NELLY 8797006227

OOM 270 532 ULTIME 8719100231
 OM ZLI 539 CACAO 6503987463
 MOM 2300242076 FR PETALE 2300242076

MATKA 269337 953 CZ /9 ot. DANUTA Z KALIŠTĚ 031000269337953

OMM ZLI 264 HUBERT VFU 007517003826
 MM 43311 953 CZ DEJNA Z KALIŠTĚ 031000043311953
 MMM 113026 511 CZ DOBROTA Z KALIŠTĚ 031511113026

Vl.užit:nar: **45** *** kg Ve 120d: **201** kg Ve 210d: **309** kg V 365d: **526** kg / kříž: **138** cm
 Přírustek od narození: **1318 / 104** Šourek: **35** cm
 Věk při ZV **398** dní aktuálně k 21.05.24 hmotnost: **530** kg výška v kříži: **138** cm

PLEMENNÉ HODNOTY				LINEARNÍ HODNOCENÍ														
	pp	ru	ME	pp	ru	TR	KT	OS	UT	Hmot kříž				CE				
BÝK	PE	103	117	ME	91	104	108	112	111	112								
MATKA	PE	111	108	ME	87	115	99	103	103	103	824	/	147	26	22	23	8	79
Otec	PE	87	121	ME	99	97	117	121	119	120					/			

LH: TR 9 / / 8 KT / / OS / / UT Celkem: Končetiny: / / / /

