

# KATALOG ZÁKLADNÍHO VÝBĚRU

dne 28.06.2024 13:15

Lepša Vladimír, Pěčín

Č. K.	Číslo býčka	Otec st.reg.	Datum narození	Plem.	HM. kg	Kř. cm	Př.od (g)	nar. RPH	Chovatel
1	232097	034 CZ AAA 576	01.05.23	G 100	615	135	1500	124	Lepša Vladimír, Pěčín
2	232098	034 CZ AAA 576	02.05.23	G 100	673	138	1664	130	Lepša Vladimír, Pěčín
3	329380	034 CZ ZAI 906	23.05.23	G 100	538	132	1383	106	Lepša Vladimír, Pěčín

## Býci vyřazení před základním výběrem

Č. K.	Číslo býčka	Otec st.reg.	Datum narození	Plem.	Body VT HM	Chovatel	Důvod vyřazení
4	232096	034 CZ ZAI 906	01.05.23	G 100	8 10	Lepša Vladimír, Pěčín	před ZV-chovatel
5	232099	034 CZ PAA 759	03.05.23	G 100	4 9	Lepša Vladimír, Pěčín	před ZV-chovatel
6	329381	034 CZ PAA 759	27.05.23	G 100	7 9	Lepša Vladimír, Pěčín	před ZV-chovatel

Plemenné hodnoty uvedené v katalogu jsou spočítány k 31.03.2024

### Vysvětlivky ke zkratkám ve jménech v katalogu :

ET	- býček narozen po embryotrasferu
RED	- zbarvení red angus
P,V	- bezrohý / volný roh ( * - testováno testem DNA)
PP	- bezrohý – homozygot ( stanoveno testem DNA )
R	- rohatý ( * - testováno testem DNA )

### Vysvětlivky ke OTL znakům v katalogu :

ATAxie G/G – čistý, A/G – přenašeč, A/A - zvíře nese dvě kopie mutované alely

Geny způsobující dvojí osvalení:

Q204X	+/+ - čistý, MH/+ - přenáší jednu alelu, MH/MH – dvě mutované alely (CH)
F94L	+/+ - čistý, F/+ - přenáší jednu alelu, F/F – dvě mutované alely (LI, CH)
NT821	WT/WT – čistý, WT/Del11 - přenáší 1 alelu, Del11/Del11- dvě mutované alely (AA)
C313Y	+/+ - čistý, MH/+ - přenáší jednu alelu, MH/MH – dvě mutované alely (GS)

**Porodní hmotnost (nar)** - u plemene AA,BA,HE,CH,MS,LI způsob zjišťování porodní hmotnosti v chovu

- \* \* \* - váženo při narození
- \* \* - odhadováno
- \* - nesledováno

### Popisky grafu úrovně plemenných hodnot:

Jednotlivé plemenné hodnoty jsou rozděleny do pásem na základě výpočtu kvantilu normálního rozložení, které udávají, jak si konkrétní jedinec stojí v porovnání s průměrem populace plemenných býčků odchovaných

- pro polní test v období 2018 – 2023 .

- pro lineární hodnocení pouze býci odchováni v roce 2023 .

pásmo	Pozice býka v rámci populace	zkratka	Popis údaje v grafu
10	býk patří hodnotou RPH do 10 % nejlepších býků v daném ukazateli	RphT	RPH pro přírůstek v testu
9	býk patří hodnotou RPH do 20 % nejlepších býků v daném ukazateli	RphN	RPH pro životní přírůstek
8	býk patří hodnotou RPH do 30 % nejlepších býků v daném ukazateli	RpPP	RPH pro přímý efekt porody
7	býk patří hodnotou RPH do 40 % nejlepších býků v daném ukazateli	RpRU	RPH pro přímý efekt růst
6	býk patří hodnotou RPH do 50 % nejlepších býků v daném ukazateli	MatPP	RPH pro maternální efekt porody
5	býk patří hodnotou RPH do průměru býků v daném ukazateli	MatRU	RPH pro maternální efekt růst
4	býk patří hodnotou RPH do 60 % nejlepších býků v daném ukazateli	phTR	RPH pro lineární hodnocení těl. rámec
3	býk patří hodnotou RPH do 70 % nejlepších býků v daném ukazateli	phKT	RPH pro lineární hodnocení kap. těla
2	býk patří hodnotou RPH do 80 % nejlepších býků v daném ukazateli	phOS	RPH pro lineární hodnocení osvalení
1	býk patří hodnotou RPH do 90 % nejlepších býků v daném ukazateli	phUT	RPH pro lineární hodnocení užit. typ

### Hlavní selekční kritéria pro výběr do plemnitby na OPB a odchovu u chovatele:

Hlavním selekčním kritériem bude pouze lineární hodnocení při základním výběru.

#### Důvody vyřazení před základním výběrem.

- hodnocení tělesného rámce (1,2,3 body dle parametrů daného plemene)
- hodnocení bodů za hmotnost v 365 dnech (1,2,3 body dle parametrů daného plemene)
- nepředvedení býka k základnímu výběru na ohlávce nebo na vodící tyči
- na základě rozhodnutí majitele býka o jeho vyřazení
- zdravotní důvody (displazie varlat, apod.)

#### Důvody vyřazení před základním výběrem.

- hodnocení délky těla (1,2,3 body dle parametrů daného plemene)
- hodnocení ukazatelů kapacity těla (1,2,3 body dle parametrů daného plemene)
- hodnocení ukazatelů osvalení (1,2,3 body dle parametrů daného plemene)
- hodnocení užitečného typu (1,2,3 body dle parametrů daného plemene)
- závažné vady exteriéru při základním výběru
- neodpovídající funkčnost končetin při základním výběru
- zdravotní důvody (displazie varlat, apod.)

## Hodnocení končetin

Počínaje prvním turnusem výběrů plemenných býků bude zavedeno do praxe rutinní sledování kvality končetin. Pilotně byly znaky sledovány již v průběhu minulého roku. Za tímto účelem byla vytvořena jednoduchá metodika hodnocení končetin, která se stává nedílnou součástí KUMP a doplňuje Metodiku hodnocení zevnější zviřat.

V rámci popisu končetin se bude sledovat celkem **5 souhrnných znaků**. Jedná se o postoj předních a zadních končetin, souhrnné ukazatele délka a úhel přední a zadní končetiny a zaúhlení pánevních končetin. Všechny sledované vlastnosti se popisují na škále od 1 do 9 bodů. Škála je upravena tak, aby postihovala biologické extrémy (hodnocené body 1 a 9) a stupně mezi nimi. Ne u každého plemene a vlastnosti je bodové hodnocení 5 ideálem, ale zpravidla to tak je.

- **Postoj předních končetin zepředu** – hodnotí se při pohledu zepředu; zpravidla několikrát, aby se eliminoval nesprávný popis, který vychází z momentálního špatného postavení zvířete. Pokud nejsou obě končetiny shodné, popisuje se vždy horší končetina. Odchytky způsobené zraněním se neberou v potaz a taková končetina nemůže být považována za horší.

- **Délka a úhel spěnky přední končetiny** – hodnotí se při pohledu zboku; jedná se o komplexní vlastnost, která zahrnuje 2 samostatné znaky. Pro popis musí dojít ke zvážení obou vlastností a jejich společnému bodovému hodnocení. Pokud nejsou obě končetiny shodné, popisuje se vždy horší končetina. Odchytky způsobené zraněním se neberou v potaz a taková končetina nemůže být považována za horší.

- **Postoj zadních končetin zezadu** – hodnotí se při pohledu zezadu; zpravidla několikrát, aby se eliminoval nesprávný popis, který vychází z momentálního špatného postavení zvířete. Pokud nejsou obě končetiny shodné, popisuje se vždy horší končetina. Odchytky způsobené zraněním se neberou v potaz a taková končetina nemůže být považována za horší.

- **Zaúhlení zadních končetin** - hodnotí se při pohledu zboku; pozorován je úhel hlezenního kloubu, celková motorika zviřat z ní vyplývající.

- **Délka a úhel spěnky zadní končetiny** – hodnotí se při pohledu zboku; jedná se o komplexní vlastnost, která zahrnuje 2 samostatné znaky. Pro popis musí dojít ke zvážení obou vlastností a jejich společnému bodovému hodnocení. Pokud nejsou obě končetiny shodné, popisuje se vždy horší končetina. Odchytky způsobené zraněním se neberou v potaz a taková končetina nemůže být považována za horší.

Úplné znění metodiky pro hodnocení končetin a upravenou metodiku KUMP si můžete stáhnout na [www.cschms.cz](http://www.cschms.cz)

## Reklamační řád pro základní výběry býků

Majitel odchovávaného býčka má právo podat reklamaci proti rozhodnutí výběrové komise (ČSCHMS). Tato reklamační může mít písemnou nebo ústní formu. Předmětem reklamační může být pouze konečný výsledek výběru (vybrán, odročen, vyřazen), nikoliv nesouhlas s bodovým hodnocením daného býka. Po skončení základního výběru býků vyzve předseda výběrové komise, nebo příslušný inspektor k podání případných protestů (reklamací). Reklamační se podává písemně (email) nejpozději následující den po provedení výběru a to řediteli svazu, řediteli PK a členům výběrové komise (bonitérovi), která hodnocení provedla. Jménem majitele býka může jednat také zástupce odchovny plemenných býků (OPB). V případě neshody mezi verdiktem výběrové komise a majitelem býka je býk odročen a bude proveden nový základní výběr. Provedení nového základního výběru je podmíněno složením kauce 5000 Kč za každého reklamovaného býka. Kauce se skládá na účet ČSCHMS nejpozději do 10-ti kalendářních dnů ode dne provedení základního výběru. V případě, že nebudou peníze připsány na účet v daném termínu, platí původní verdikt výběrové komise a reklamační se dále neřeší. Nový základní výběr se uskuteční do 30-ti dnů od sporného výběru na místě, kde byla podána reklamační, pokud se obě strany nedohodnou jinak. Většinové složení komise nesmí být totožné se složením komise, která vynesla sporný verdikt. O složení nové komise rozhoduje Rada PK daného plemene po dohodě s ČSCHMS. O závěru nového základního výběru je sepsán nový výběrový protokol. Proti tomuto rozhodnutí se již nelze dále odvolat. V případě, že je potvrzeno původní rozhodnutí výběrové komise, propadá kauce ve prospěch ČSCHMS, v opačném případě se vrací majiteli býka do 10-ti kalendářních dnů od provedení nového základního výběru. Náklady spojené s novým základním výběrem (zejména cestovné členů výběrové komise, případně oprávněné nároky spojené s odměnou za odvedenou práci) nese strana, která při svém rozhodnutí či jednání nebyla v právu. Tyto náklady jsou zúčtovány na základě vystavené faktury zaslané druhé straně nejpozději do 14 dnů od provedení opakovaného základního výběru. V každém případě se o reklamační vede písemný zápis. Rozhodnutí výběrové komise se váže ke konkrétnímu zvířeti v konkrétním čase a není možno se na něj odvolávat v případných následných sporech.

Schváleno výborem ČSCHMS dne 21. 3. 2006 v Hradištku pod Medníkem, změny schváleny 24. 7. 2019 Grémiem předsedů rad plemenných knih v Hradištku pod Medníkem. Vstupuje v platnost dnem schválení.

Informace uvedené v katalogu k základnímu výběru byly sestaveny na základě podkladů z kontroly užítkovosti ČSCHMS, laboratoře imunogenetiky a s využitím údajů poskytnutých jednotlivými chovateli. Jejich správnost je relevantní k datu sestavení katalogu, přičemž v průběhu základních výběrů (ZV) může dojít ke zpřesnění některých informací. Pokud se tak stane, jsou na úpravy chovatelé přítomni ZV upozorněni u každého jednotlivého býka po jeho hodnocení. ČSCHMS nenesé žádnou odpovědnost (přímou ani nepřímou) za případné škody, které mohou vzniknout v souvislosti s využitím katalogu jako podkladu pro nákup býka.



<b>Sekretariát</b> ČSCHMS Praha Těšnov 17 110 00 Praha 1	<b>Ředitel Plemenné knihy</b> Radek Dobeš Tel.: + 420 724 073 640 E-mail: pk@cschms.cz  <b>Ředitel ČSCHMS</b> Kamil Malát Tel.: +420 724 007 860 E-mail: info@cschms.cz	<b>Plemenná kniha - adresa</b> ČSCHMS Osvoboditelů 35/9 410 02 Lovosice  <b>Administrace PK - Nina Honová</b> Tel.: + 420 724 073 641 E-mail: honova@cschms.cz
---	---	---

Číslo : **232097 034 CZ** **INŽENÝR Z PĚČÍNA** Číslo katalogu: 1  
 Dat.nar. : 01.05.2023 Plemeno : G 100 - Aberdeen angus  
 Chovatel : Lepša Vladimír, Pěčín  
 Majitel : Lepša Vladimír, Pěčín

<b>QTL znaky</b>	<b>Rohy</b>	<b>Ataxie</b>	<b>Q204X</b>	<b>F94L</b>	<b>Nt821</b>	<b>C313Y</b>
	-	-	-	-	WT/WT	-

OOO 288 112 SYDGEN CC & 7 15330743  
 OO ZAI 471 FORDEL MINNESOTA PRIME P753 ET 542511103753  
 MOO 15465585 US S A V MADAME PRIDE 6525 ET 15465585

**OTEC AAA 576 GOTT Z PĚČÍNA WT/WT 268000133760034**

OMO ZAA 679 PÁJA RED ET 15330743  
 MO 508716 931 CZ ZLATUŠE Z PĚČÍNA 268000508716931  
 MMO 291966 931 CZ ROBKA RED Z PĚČÍNA 268000291966931

OOM ZAA 334 LCHMN SHARPSHOOTER 1369 29AR0172  
 OM AAP 709 PLAYBOY RED Z PĚČÍNA 268000553671031  
 MOM 48810 931 CZ MADLA Z PĚČÍNA 268000048810931

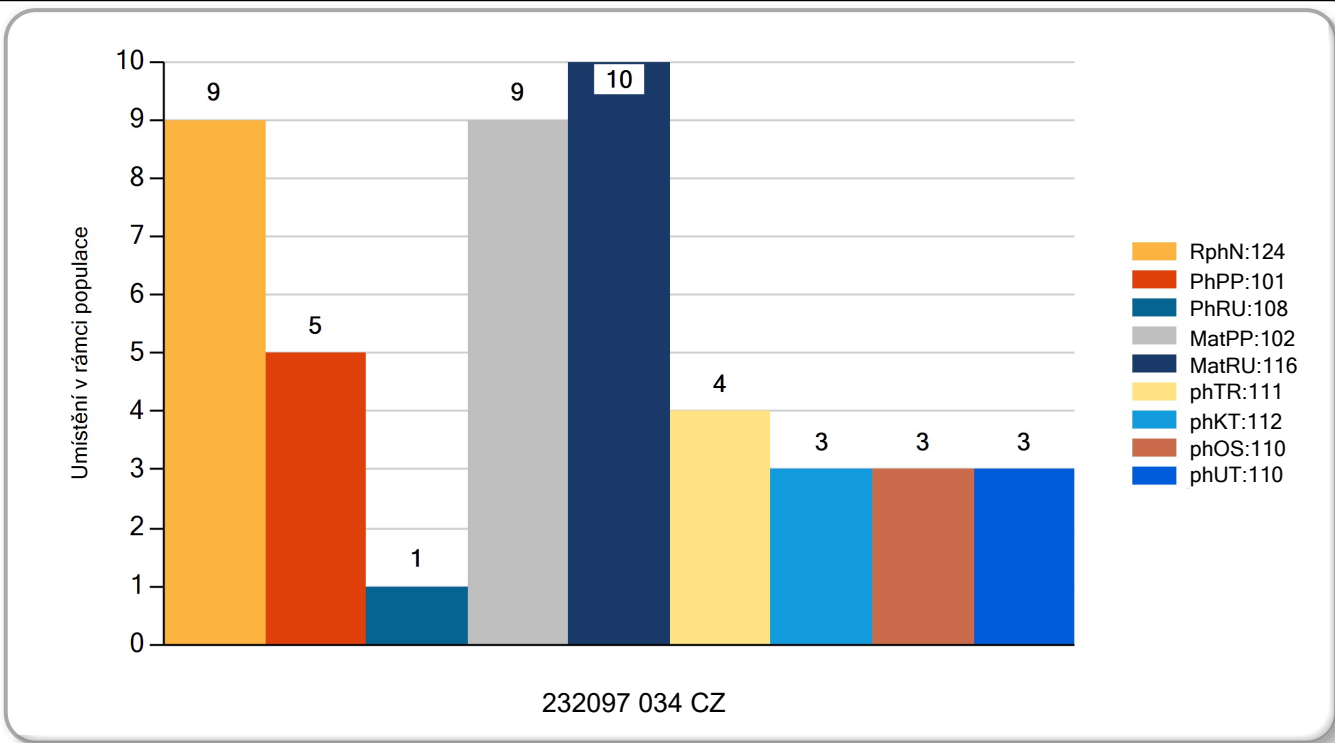
**MATKA 375775 931 CZ /11ot. TENA RED Z PĚČÍNA 268000375775931**

OMM ZAA 238 RED LAZY SBJ HOBO 12E 825517  
 MM 4820 117 CZ FINESA RED MABEL 10H 096117004820  
 MMM 2680 117 CZ RED SILVERVIEW MABEL 321C 764611

Vl.užit:nar: **42** \*\*\* kg Ve 120d: **192** kg Ve 210d: **291** kg V 365d: **583** kg / kříž: **135** cm  
 Přírustek od narození: **1500 / 124** Šourek: **40** cm  
 Věk při ZV **424** dní aktuálně k 17.05.24 hmotnost: **615** kg výška v kříži: **135** cm

PLEMENNÉ HODNOTY				LINEARNÍ HODNOCENÍ													
	pp	ru		pp	ru	TR	KT	OS	UT	Hmot kříž							
BÝK	PE	101	108	ME	102	116	111	112	110	110							
MATKA	PE	96	106	ME	99	132	117	103	94	98	842	146	28	22	19	7	76
OTEC	PE	113	119	ME	96	97	113	126	130	127	710	134	23	21	22	8	74

LH: TR 7 / /10 KT / / OS / / UT Celkem: Končetiny: / / / /



Číslo : **232098 034 CZ** **IKARUS Z PĚČÍNA** Číslo katalogu: 2  
 Dat.nar. : 02.05.2023 Plemeno : G 100 - Aberdeen angus  
 Chovatel : Lepša Vladimír, Pěčín  
 Majitel : Lepša Vladimír, Pěčín

QTL znaky	<b>Rohy</b>	<b>Ataxie</b>	<b>Q204X</b>	<b>F94L</b>	<b>Nt821</b>	<b>C313Y</b>
	-	-	-	-	WT/WT	-

OOO 288 112 SYDGEN CC & 7 15330743  
 OO ZAI 471 FORDEL MINNESOTA PRIME P753 ET 542511103753  
 MOO 15465585 US S A V MADAME PRIDE 6525 ET 15465585

**OTEC AAA 576 GOTT Z PĚČÍNA WT/WT 268000133760034**

OMO ZAA 679 PÁJA RED ET 15330743  
 MO 508716 931 CZ ZLATUŠE Z PĚČÍNA 268000508716931  
 MMO 291966 931 CZ ROBKA RED Z PĚČÍNA 268000291966931

OOM ZAA 944 RAWBURN JESTER ERIC J034 562106101034  
 OM ZAI 875 ESTER Z PĚČÍNA 268000039317034  
 MOM 458865 931 CZ VANESA Z PĚČÍNA 268000458865931

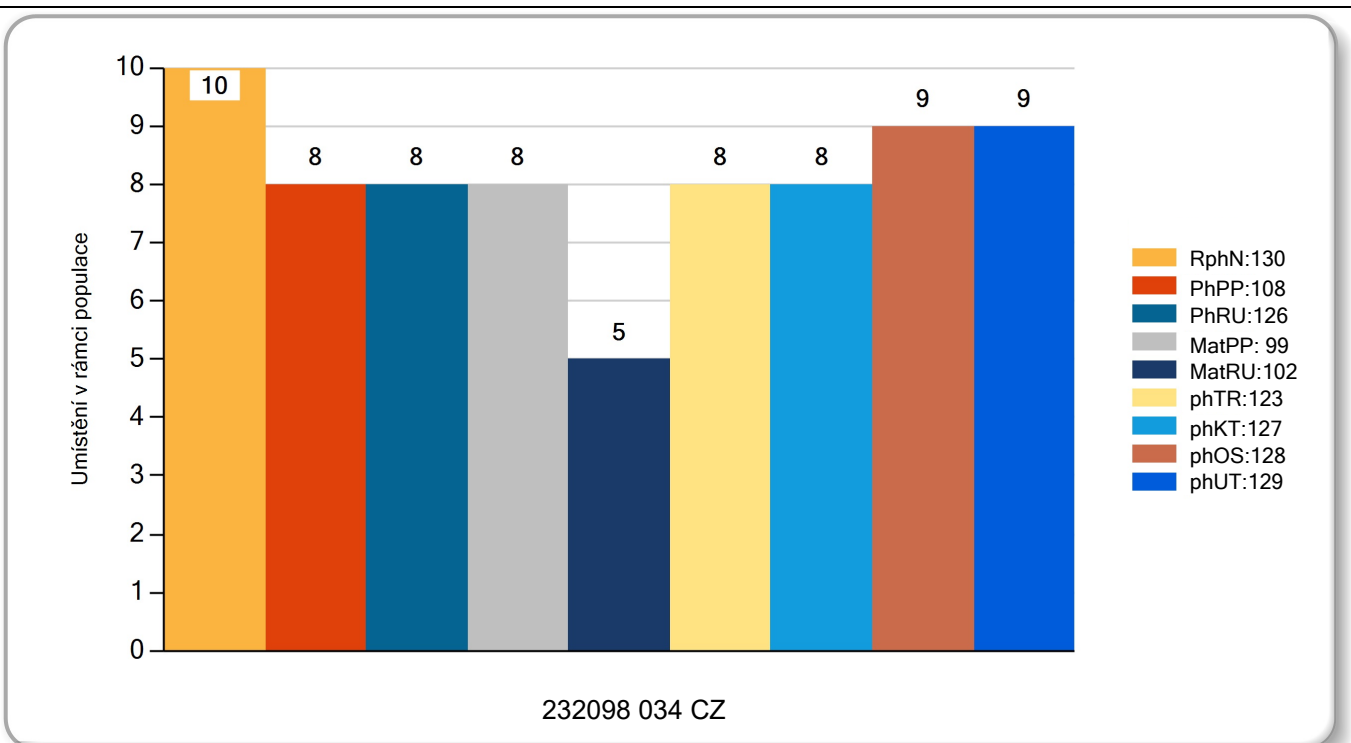
**MATKA 863195 931 CZ /1 ot. HOKEJKA Z PĚČÍNA 268000863195931**

OMM ZAA 694 RED BRYLOR TALISKER 202T 1410189  
 MM 581855 931 CZ 268000581855931  
 MMM 251471 931 CZ PAOLA RED Z PĚČÍNA 268000251471931

Vl.užit:nar: **39** \*\*\* kg Ve 120d: **213** kg Ve 210d: **363** kg V 365d: **644** kg / kříž: **138** cm  
 Přirustek od narození: **1664 / 130** Šourek: **39** cm  
 Věk při ZV **423** dní aktuálně k 17.05.24 hmotnost: **673** kg výška v kříži: **138** cm

PLEMENNÉ HODNOTY				LINEARNÍ HODNOCENÍ													
	pp	ru	ME	pp	ru	TR	KT	OS	UT	Hmot kříž							
BÝK	PE	108	126	ME	99	102	123	127	128	129							
MATKA	PE	103	112	ME	101	116	106	111	111	110	682	138	19	19	18	6	62
OTEC	PE	113	119	ME	96	97	113	126	130	127	710	134	23	21	22	8	74

LH: TR 9 / /10 KT / / OS / / UT Celkem: Končetiny: / / / /



Číslo : **329380 034 CZ** **IONDU Z PĚČÍNA** Číslo katalogu: 3  
 Dat.nar. : 23.05.2023 Plemeno : G 100 - Aberdeen angus  
 Chovatel : Lepša Vladimír, Pěčín  
 Majitel : Lepša Vladimír, Pěčín

QTL znaky	<b>Rohy</b>	<b>Ataxie</b>	<b>Q204X</b>	<b>F94L</b>	<b>Nt821</b>	<b>C313Y</b>
	-	-	-	-	WT/WT	-

OOO 279 337 THE MOSS BEAUTIFUL MAN D410 182920600410  
 OO ZAA 944 RAWBURN JESTER ERIC J034 562106101034  
 MOO 502106600213 UK RAWBURN JOY ERICA C213 502106600213

**Otec ZAI 906 DELEGÁT Z PĚČÍNA 26800039302034**

OMO ZAA 679 PÁJA RED ET 182920600410  
 MO 544175 931 CZ ANIČKA RED Z PĚČÍNA 268000544175931  
 MMO 442584 931 CZ UJA Z PĚČÍNA 268000442584931

OOM 271 748 TRES MARIAS 7031 CACHAFAZ 1484429  
 OM ZAA 796 RED WAF CACHAFAZ 351U ET 1485950  
 MOM 1484438 CA RED COG 269 2034-4 1484438

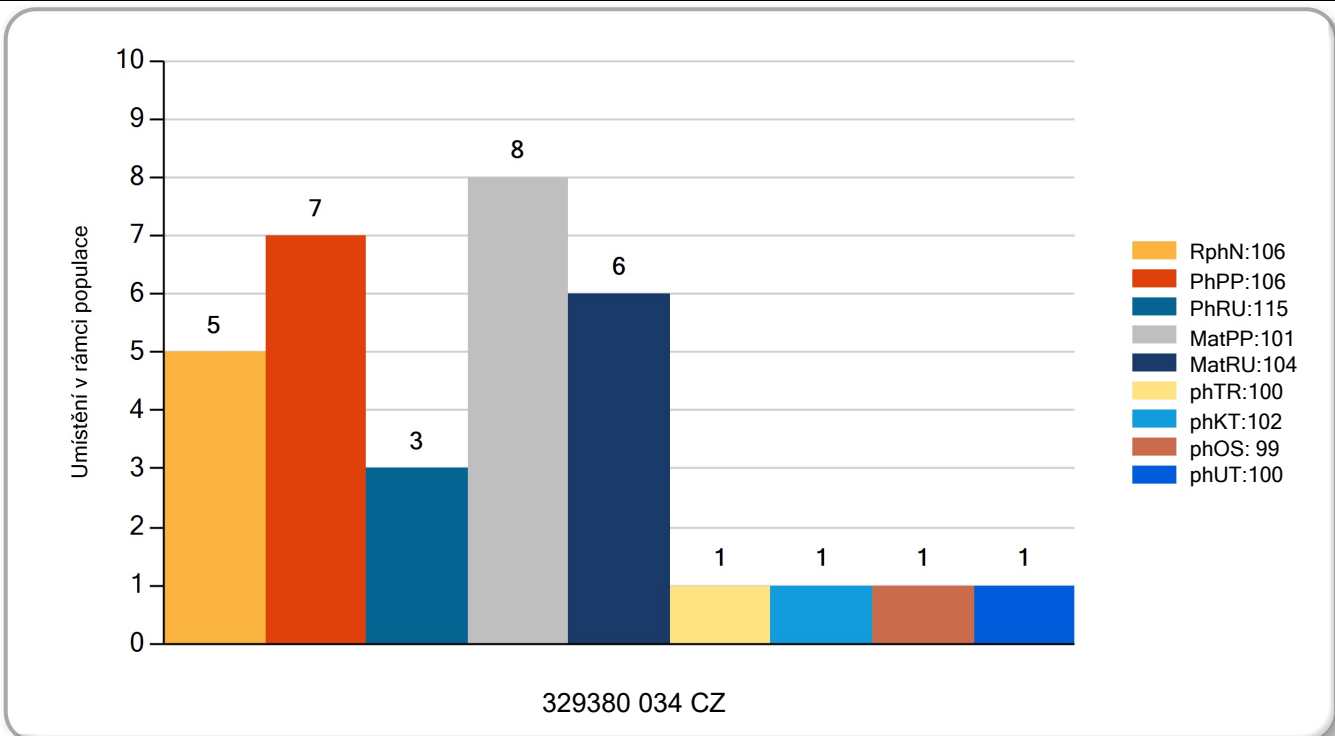
**MATKA 479962 931 CZ / 9 ot. RED 268000479962931**

OMM ZAA 572 RED RIIS STRYKER 394 ET 85569-00394  
 MM 442583 931 CZ UPRA RED Z PĚČÍNA 268000442583931  
 MMM 251473 931 CZ 268000251473931

Vl.užit:nar: **40** \*\*\* kg Ve 120d: **236** kg Ve 210d: **320** kg V 365d: **545** kg / kříž: **132** cm  
 Přirustek od narození: **1383 / 106** Šourek: **39** cm  
 Věk při ZV **402** dní aktuálně k 17.05.24 hmotnost: **538** kg výška v kříži: **132** cm

PLEMENNÉ HODNOTY					LINEARNÍ HODNOCENÍ												
	pp	ru	pp	ru	TR	KT	OS	UT	Hmot kříž				CE				
BÝK	PE	106	115	ME	101	104	100	102	99	100							
MATKA	PE	107	103	ME	99	98	96	98	97	96	646	134	16	21	19	4	60
Otec	PE	99	110	ME	106	120	100	103	102	102	732	136	24	22	22	8	76

LH: TR 6 / / 9 KT / / OS / / UT Celkem: Končetiny: / / / /



**Býci vyřazení před základním výběrem**

Číslo : **232096 034 CZ** **IONT RED Z PĚČÍNA** Číslo katalogu: 4  
 Dat.nar. : 01.05.2023 Plemeno : G 100 - Aberdeen angus  
 Chovatel : Lepša Vladimír, Pěčín  
 Majitel : Lepša Vladimír, Pěčín

<b>QTL znaky</b>	<b>Rohy</b>	<b>Ataxie</b>	<b>Q204X</b>	<b>F94L</b>	<b>Nt821</b>	<b>C313Y</b>
	-	-	-	-	-	-

OOO 279 337 THE MOSS BEAUTIFUL MAN D410 182920600410  
 OO ZAA 944 RAWBURN JESTER ERIC J034 562106101034  
 MOO 502106600213 UK RAWBURN JOY ERICA C213 502106600213

**OTEC ZAI 906 DELEGÁT Z PĚČÍNA 268000039302034**

OMO ZAA 679 PÁJA RED ET 182920600410  
 MO 544175 931 CZ ANIČKA RED Z PĚČÍNA 268000544175931  
 MMO 442584 931 CZ UJA Z PĚČÍNA 268000442584931

OOM ZAA 847 RED LAZY MC COWBOY CUT 26U 1441140  
 OM ZAI 183 ZIKMUND Z PĚČÍNA 268000855112031  
 MOM 452415 961 CZ URŠULA BLACK TEGRO 133000452415961

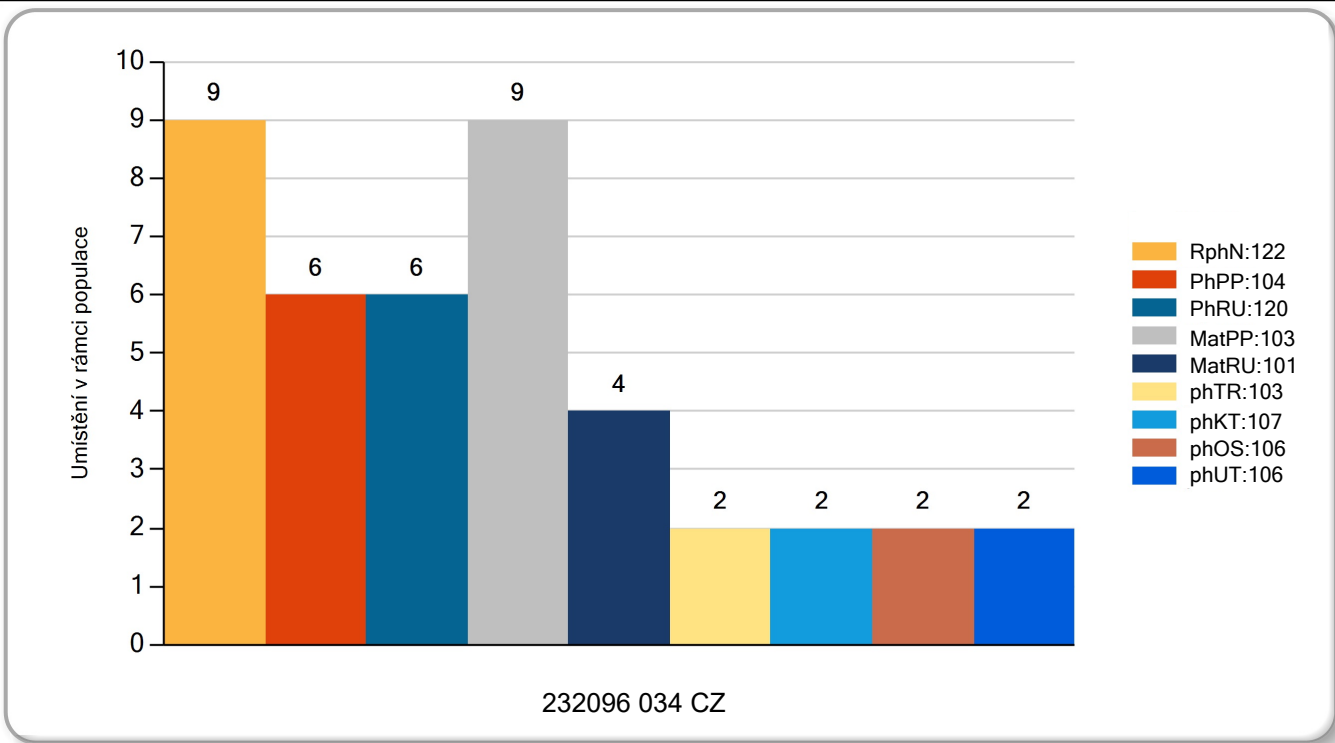
**MATKA 724721 931 CZ /5 ot. RED 268000724721931**

OMM ZAA 798 NIGHTINGALE RED PIPER H446 302307300446  
 MM 581864 931 CZ RED 268000581864931  
 MMM 479960 931 CZ ZLATA RED Z PĚČÍNA 268000479960931

Vl.užit:nar: **38** \*\*\* kg Ve 120d: **208** kg Ve 210d: **305** kg V 365d: **570** kg / kříž: **136** cm  
 Přírustek od narození: **1469 / 122** Šourek: **40** cm  
 Věk při ZV **424** dní aktuálně k 17.05.24 hmotnost: **599** kg výška v kříži: **136** cm

PLEMENNÉ HODNOTY				LINEARNÍ HODNOCENÍ													
	pp	ru		pp	ru	TR	KT	OS	UT	Hmot kříž							
BÝK	PE	104	120	ME	103	101	103	107	106	106							
MATKA	PE	99	118	ME	105	87	100	104	104	103	774	146	22	22	19	7	70
OTEC	PE	99	110	ME	106	120	100	103	102	102	732	136	24	22	22	8	76

Vyřazen - důvod:před ZV-chovatel





Číslo : **232099 034 CZ** **IKON Z PĚČÍNA** Číslo katalogu: 5  
 Dat.nar. : 03.05.2023 Plemeno : G 100 - Aberdeen angus  
 Chovatel : Lepša Vladimír, Pěčín  
 Majitel : Lepša Vladimír, Pěčín

QTL znaky	<b>Rohy</b>	<b>Ataxie</b>	<b>Q204X</b>	<b>F94L</b>	<b>Nt821</b>	<b>C313Y</b>
	-	-	-	-	-	-

OOO ZAA 848 HF EL TIGRE 28U 1469322  
 OO ZAI 064 ZEGOR Z PĚČÍNA 268000817428031  
 MOO 48806 931 CZ 268000048806931

**OTEC PAA 759 BOLEK Z PĚČÍNA 268000937947031**

OMO ZAA 616 RED BAR 5 AR DYNAMITE 252R 1469322  
 MO 375770 931 CZ RED 268000375770931  
 MMO 124787 207 CZ KRÁSKA RED VODŇANSKÁ 145207124787

OOM ZAA 944 RAWBURN JESTER ERIC J034 562106101034  
 OM ZAI 875 ESTER Z PĚČÍNA 268000039317034  
 MOM 458865 931 CZ VANESA Z PĚČÍNA 268000458865931

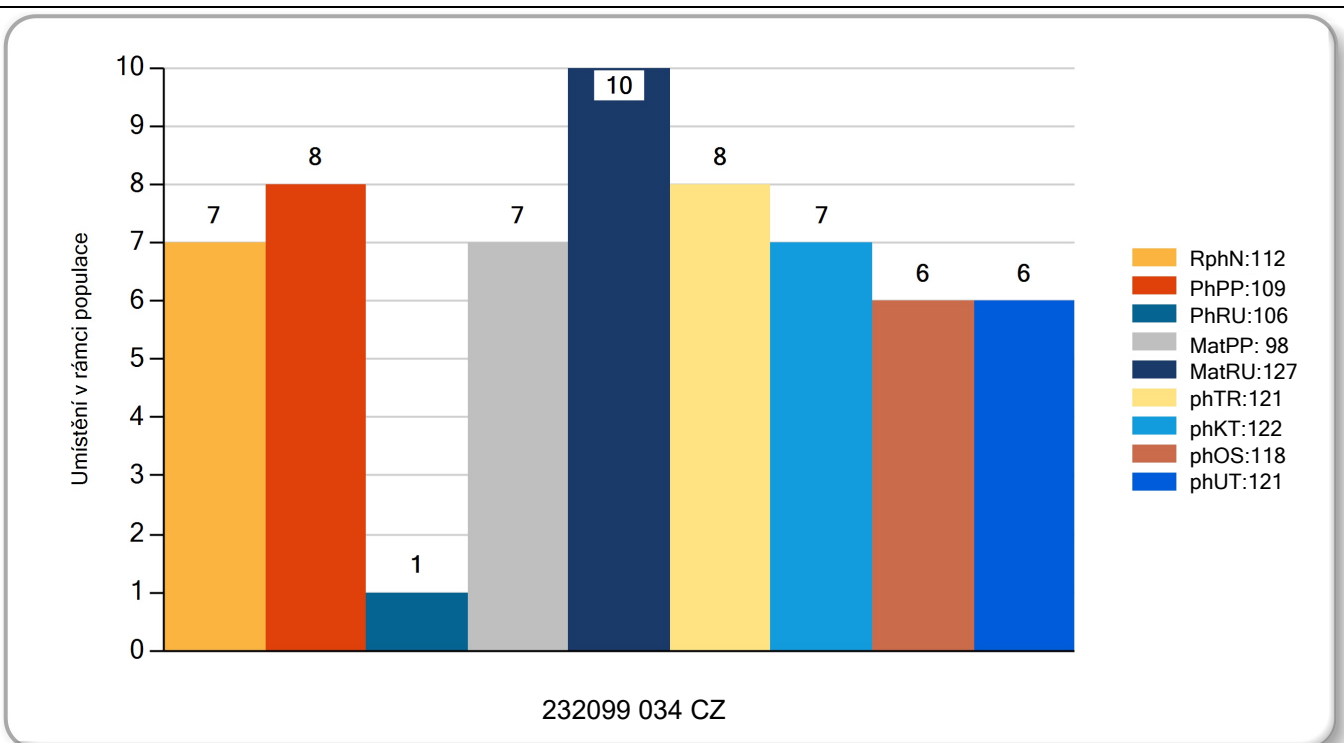
**MATKA 911421 931 CZ /1 ot. HORTENZIE Z PĚČÍNA 268000911421931**

OMM ZAI 064 ZEGOR Z PĚČÍNA 268000817428031  
 MM 581873 931 CZ 268000581873931  
 MMM 375767 931 CZ 268000375767931

Vl.užit:nar: **36** \*\*\* kg Ve 120d: **186** kg Ve 210d: **290** kg V 365d: **530** kg / kříž: **128** cm  
 Přírustek od narození: **1361 / 112** Šourek: **41** cm  
 Věk při ZV **422** dní aktuálně k 17.05.24 hmotnost: **553** kg výška v kříži: **128** cm

PLEMENNÉ HODNOTY				LINEARNÍ HODNOCENÍ													
	pp	ru	ME	pp	ru	TR	KT	OS	UT	Hmot kříž				CE			
BÝK	PE	109	106	ME	98	127	121	122	118	121							
MATKA	PE	101	100	ME	98	130	118	123	122	124	654	140	21	17	15	6	59
OTEC	PE	108	111	ME	99	124	100	109	110	108	571	129	20	19	19	6	64

Vyřazen - důvod:před ZV-chovatel



Číslo : **329381 034 CZ** **IOS Z PĚČÍNA** Číslo katalogu: 6  
 Dat.nar. : 27.05.2023 Plemeno : G 100 - Aberdeen angus  
 Chovatel : Lepša Vladimír, Pěčín  
 Majitel : Lepša Vladimír, Pěčín

QTL znaky	<b>Rohy</b>	<b>Ataxie</b>	<b>Q204X</b>	<b>F94L</b>	<b>Nt821</b>	<b>C313Y</b>
	-	-	-	-	-	-

OOO ZAA 848 HF EL TIGRE 28U 1469322  
 OO ZAI 064 ZEGOR Z PĚČÍNA 268000817428031  
 MOO 48806 931 CZ 268000048806931

**OTEC PAA 759 BOLEK Z PĚČÍNA 268000937947031**

OMO ZAA 616 RED BAR 5 AR DYNAMITE 252R 1469322  
 MO 375770 931 CZ RED 268000375770931  
 MMO 124787 207 CZ KRÁSKA RED VODŇANSKÁ 145207124787

OOM ZAA 847 RED LAZY MC COWBOY CUT 26U 1441140  
 OM ZAI 065 ZIP RED Z PĚČÍNA 268000817430031  
 MOM 197961 931 CZ 268000197961931

**MATKA 724739 931 CZ /4 ot. 268000724739931**

OMM ZAA 637 BAR 5 AN MORE DIRECTION 3405S 1358070  
 MM 452415 961 CZ URŠULA BLACK TEGRO 133000452415961  
 MMM 349982 961 CZ SALY BLACK TEGRO 133000349982961

Vl.užit:nar: **38** \*\*\* kg Ve 120d: **187** kg Ve 210d: **291** kg V 365d: **543** kg / kříž: **132** cm  
 Přírustek od narození: **1376 / 115** Šourek: **42** cm  
 Věk při ZV **398** dní aktuálně k 17.05.24 hmotnost: **528** kg výška v kříži: **132** cm

PLEMENNÉ HODNOTY						LINEARNÍ HODNOCENÍ									
	pp	ru	pp	ru		TR	KT	OS	UT	Hmot kříž				CE	
BÝK	PE	105	107	ME	103	118	99	105	104	103					
MATKA	PE	96	118	ME	108	103	111	118	116	115	830 / 152				28
OTEC	PE	108	111	ME	99	124	100	109	110	108	571 / 129				20
															19
															6
															64

Vyřazen - důvod:před ZV-chovatel

