

KATALOG ZÁKLADNÍHO VÝBĚRU

dne 18.06.2024 9:00

Nečtinská zemědělská a.s.

Č. K.	Číslo býčka	Otec st.reg.	Datum narození	Plem.	HM. kg	Kř. cm	Př.od (g)	nar. RPH	Chovatel
1	21392 035	CZ ZIL 292	04.04.23	Y 100	556	134	1227 111	Nečtinská zemědělská a.s.	
2	21410 035	CZ ZIL 770	24.04.23	Y 100	552	132	1294 116	Nečtinská zemědělská a.s.	
3	21420 035	CZ ZLM 936	05.05.23	Y 100	498	132	1185 108	Nečtinská zemědělská a.s.	

Býci vyřazení před základním výběrem

Č. K.	Číslo býčka	Otec st.reg.	Datum narození	Plem.	Body VT HM	Chovatel	Důvod vyřazení
4	21411 035	CZ ILI 200	25.04.23	Y 100	5 3	Nečtinská zemědělská a.s.	před ZV-hm.365d

Plemenné hodnoty uvedené v katalogu jsou spočítány k 31.03.2024

Vysvětlivky ke zkratkám ve jménech v katalogu :

ET	- býček narozen po embryotrasferu
RED	- zbarvení red angus
P,V	- bezrohý / volný roh (* - testováno testem DNA)
PP	- bezrohý – homozygot (stanoveno testem DNA)
R	- rohatý (* - testováno testem DNA)

Vysvětlivky ke OTL znakům v katalogu :

ATAxie G/G – čistý, A/G – přenašeč, A/A - zvíře nese dvě kopie mutované alely

Geny způsobující dvojí osvalení:

Q204X	+/+ - čistý, MH/+ - přenáší jednu alelu, MH/MH – dvě mutované alely (CH)
F94L	+/+ - čistý, F/+ - přenáší jednu alelu, F/F – dvě mutované alely (LI, CH)
NT821	WT/WT – čistý, WT/Del11 - přenáší 1 alelu, Del11/Del11- dvě mutované alely (AA)
C313Y	+/+ - čistý, MH/+ - přenáší jednu alelu, MH/MH – dvě mutované alely (GS)

Porodní hmotnost (nar) - u plemene AA,BA,HE,CH,MS,LI způsob zjišťování porodní hmotnosti v chovu

- * * * - váženo při narození
- * * - odhadováno
- * - nesledováno

Popisky grafu úrovně plemenných hodnot:

Jednotlivé plemenné hodnoty jsou rozděleny do pásem na základě výpočtu kvantilu normálního rozložení, které udávají, jak si konkrétní jedinec stojí v porovnání s průměrem populace plemenných býčků odchovaných

- pro polní test v období 2018 – 2023 .

- pro lineární hodnocení pouze býci odchováni v roce 2023 .

pásmo	Pozice býka v rámci populace	zkratka	Popis údaje v grafu
10	býk patří hodnotou RPH do 10 % nejlepších býků v daném ukazateli	RphT	RPH pro přírůstek v testu
9	býk patří hodnotou RPH do 20 % nejlepších býků v daném ukazateli	RphN	RPH pro životní přírůstek
8	býk patří hodnotou RPH do 30 % nejlepších býků v daném ukazateli	RpPP	RPH pro přímý efekt porody
7	býk patří hodnotou RPH do 40 % nejlepších býků v daném ukazateli	RpRU	RPH pro přímý efekt růst
6	býk patří hodnotou RPH do 50 % nejlepších býků v daném ukazateli	MatPP	RPH pro maternální efekt porody
5	býk patří hodnotou RPH do průměru býků v daném ukazateli	MatRU	RPH pro maternální efekt růst
4	býk patří hodnotou RPH do 60 % nejlepších býků v daném ukazateli	phTR	RPH pro lineární hodnocení těl. rámec
3	býk patří hodnotou RPH do 70 % nejlepších býků v daném ukazateli	phKT	RPH pro lineární hodnocení kap. těla
2	býk patří hodnotou RPH do 80 % nejlepších býků v daném ukazateli	phOS	RPH pro lineární hodnocení osvalení
1	býk patří hodnotou RPH do 90 % nejlepších býků v daném ukazateli	phUT	RPH pro lineární hodnocení užít. typ

Hlavní selekční kritéria pro výběr do plemnitby na OPB a odchovu u chovatele:

Hlavním selekčním kritériem bude pouze lineární hodnocení při základním výběru.

Důvody vyřazení před základním výběrem.

- hodnocení tělesného rámce (1,2,3 body dle parametrů daného plemene)
- hodnocení bodů za hmotnost v 365 dnech (1,2,3 body dle parametrů daného plemene)
- nepředvedení býka k základnímu výběru na ohlávce nebo na vodící tyči
- na základě rozhodnutí majitele býka o jeho vyřazení
- zdravotní důvody (displazie varlat, apod.)

Důvody vyřazení před základním výběrem.

- hodnocení délky těla (1,2,3 body dle parametrů daného plemene)
- hodnocení ukazatelů kapacity těla (1,2,3 body dle parametrů daného plemene)
- hodnocení ukazatelů osvalení (1,2,3 body dle parametrů daného plemene)
- hodnocení užítkového typu (1,2,3 body dle parametrů daného plemene)
- závažné vady exteriéru při základním výběru
- neodpovídající funkčnost končetin při základním výběru
- zdravotní důvody (displazie varlat, apod.)

Hodnocení končetin

Počínaje prvním turnusem výběrů plemenných býků bude zavedeno do praxe rutinní sledování kvality končetin. Pilotně byly znaky sledovány již v průběhu minulého roku. Za tímto účelem byla vytvořena jednoduchá metodika hodnocení končetin, která se stává nedílnou součástí KUMP a doplňuje Metodiku hodnocení zevnější zviřat.

V rámci popisu končetin se bude sledovat celkem **5 souhrnných znaků**. Jedná se o postoj předních a zadních končetin, souhrnné ukazatele délka a úhel přední a zadní končetiny a zaúhlení pánevních končetin. Všechny sledované vlastnosti se popisují na škále od 1 do 9 bodů. Škála je upravena tak, aby postihovala biologické extrémy (hodnocené body 1 a 9) a stupně mezi nimi. Ne u každého plemene a vlastnosti je bodové hodnocení 5 ideálem, ale zpravidla to tak je.

- **Postoj předních končetin zepředu** – hodnotí se při pohledu zepředu; zpravidla několikrát, aby se eliminoval nesprávný popis, který vychází z momentálního špatného postavení zvířete. Pokud nejsou obě končetiny shodné, popisuje se vždy horší končetina. Odchytky způsobené zraněním se neberou v potaz a taková končetina nemůže být považována za horší.

- **Délka a úhel spěnky přední končetiny** – hodnotí se při pohledu zboku; jedná se o komplexní vlastnost, která zahrnuje 2 samostatné znaky. Pro popis musí dojít ke zvážení obou vlastností a jejich společnému bodovému hodnocení. Pokud nejsou obě končetiny shodné, popisuje se vždy horší končetina. Odchytky způsobené zraněním se neberou v potaz a taková končetina nemůže být považována za horší.

- **Postoj zadních končetin zezadu** – hodnotí se při pohledu zezadu; zpravidla několikrát, aby se eliminoval nesprávný popis, který vychází z momentálního špatného postavení zvířete. Pokud nejsou obě končetiny shodné, popisuje se vždy horší končetina. Odchytky způsobené zraněním se neberou v potaz a taková končetina nemůže být považována za horší.

- **Zaúhlení zadních končetin** - hodnotí se při pohledu zboku; pozorován je úhel hlezenního kloubu, celková motorika zviřat z ní vyplývající.

- **Délka a úhel spěnky zadní končetiny** – hodnotí se při pohledu zboku; jedná se o komplexní vlastnost, která zahrnuje 2 samostatné znaky. Pro popis musí dojít ke zvážení obou vlastností a jejich společnému bodovému hodnocení. Pokud nejsou obě končetiny shodné, popisuje se vždy horší končetina. Odchytky způsobené zraněním se neberou v potaz a taková končetina nemůže být považována za horší.

Úplné znění metodiky pro hodnocení končetin a upravenou metodiku KUMP si můžete stáhnout na www.cschms.cz

Reklamační řád pro základní výběry býků

Majitel odchovávaného býčka má právo podat reklamaci proti rozhodnutí výběrové komise (ČSCHMS). Tato reklamační může mít písemnou nebo ústní formu. Předmětem reklamační může být pouze konečný výsledek výběru (vybrán, odročen, vyřazen), nikoliv nesouhlas s bodovým hodnocením daného býka. Po skončení základního výběru býků vyzve předseda výběrové komise, nebo příslušný inspektor k podání případných protestů (reklamací). Reklamační se podává písemně (e-mailem) nejpozději následující den po provedení výběru a to řediteli svazu, řediteli PK a členům výběrové komise (bonitérovi), která hodnocení provedla. Jménem majitele býka může jednat také zástupce odchovny plemenných býků (OPB). V případě neshody mezi verdiktem výběrové komise a majitelem býka je býk odročen a bude proveden nový základní výběr. Provedení nového základního výběru je podmíněno složením kauce 5000 Kč za každého reklamovaného býka. Kauce se skládá na účet ČSCHMS nejpozději do 10-ti kalendářních dnů ode dne provedení základního výběru. V případě, že nebudou peníze připsány na účet v daném termínu, platí původní verdikt výběrové komise a reklamační se dále neřeší. Nový základní výběr se uskuteční do 30-ti dnů od sporného výběru na místě, kde byla podána reklamační, pokud se obě strany nedohodnou jinak. Většinové složení komise nesmí být totožné se složením komise, která vynesla sporný verdikt. O složení nové komise rozhoduje Rada PK daného plemene po dohodě s ČSCHMS. O závěru nového základního výběru je sepsán nový výběrový protokol. Proti tomuto rozhodnutí se již nelze dále odvolat. V případě, že je potvrzeno původní rozhodnutí výběrové komise, propadá kauce ve prospěch ČSCHMS, v opačném případě se vrací majiteli býka do 10-ti kalendářních dnů od provedení nového základního výběru. Náklady spojené s novým základním výběrem (zejména cestovné členů výběrové komise, případně oprávněné nároky spojené s odměnou za odvedenou práci) nese strana, která při svém rozhodnutí či jednání nebyla v právu. Tyto náklady jsou zúčtovány na základě vystavené faktury zaslané druhé straně nejpozději do 14 dnů od provedení opakovaného základního výběru. V každém případě se o reklamační vede písemný zápis. Rozhodnutí výběrové komise se váže ke konkrétnímu zvířeti v konkrétním čase a není možno se na něj odvolávat v případných následných sporech.

Schváleno výborem ČSCHMS dne 21. 3. 2006 v Hradištku pod Medníkem, změny schváleny 24. 7. 2019 Grémiem předsedů rad plemenných knih v Hradištku pod Medníkem. Vstupuje v platnost dnem schválení.

Informace uvedené v katalogu k základnímu výběru byly sestaveny na základě podkladů z kontroly užítkovosti ČSCHMS, laboratoře imunogenetiky a s využitím údajů poskytnutých jednotlivými chovateli. Jejich správnost je relevantní k datu sestavení katalogu, přičemž v průběhu základních výběrů (ZV) může dojít ke zpřesnění některých informací. Pokud se tak stane, jsou na úpravy chovatelé přítomni ZV upozorněni u každého jednotlivého býka po jeho hodnocení. ČSCHMS nenesé žádnou odpovědnost (přímou ani nepřímou) za případné škody, které mohou vzniknout v souvislosti s využitím katalogu jako podkladu pro nákup býka.



Sekretariát ČSCHMS Praha Těšnov 17 110 00 Praha 1	Ředitel Plemenné knihy Radek Dobeš Tel.: + 420 724 073 640 E-mail: pk@cschms.cz Ředitel ČSCHMS Kamil Malát Tel.: +420 724 007 860 E-mail: info@cschms.cz	Plemenná kniha - adresa ČSCHMS Osvoboditelů 35/9 410 02 Lovosice Administrace PK - Nina Honová Tel.: + 420 724 073 641 E-mail: honova@cschms.cz
---	---	---

Číslo : **21392 035 CZ** **IDABER NEČTINSKÝ** Číslo katalogu: 1
 Dat.nar. : 04.04.2023 Plemeno : Y 100 - Limousine
 Chovatel : Nečtinská zemědělská a.s.
 Majitel : Nečtinská zemědělská a.s.

QTL znaky	Rohy	Ataxie	Q204X	F94L	Nt821	C313Y
	-	-	-	-	-	-

OOO ZLI 370 MERIDIEN 8796002929
 OO ZLI 930 VALERIAN 4145044764
 MOO 4145040364 FR PAQUERETTE 4145040364

OTEC ZIL 292 DALERIAN NEČTINSKÝ 093000908906032

OMO ZLI 517 OGINA VFU 8796002929
 MO 285530 932 CZ 093000285530932
 MMO 30764 932 CZ 093000030764932

OOM ZLM 057 BAVARDAGE 2257773618
 OM ZLM 450 ZUNA Z TODNĚ 397000840819031
 MOM 368109 931 CZ UMMA Z TODNĚ 397000368109931

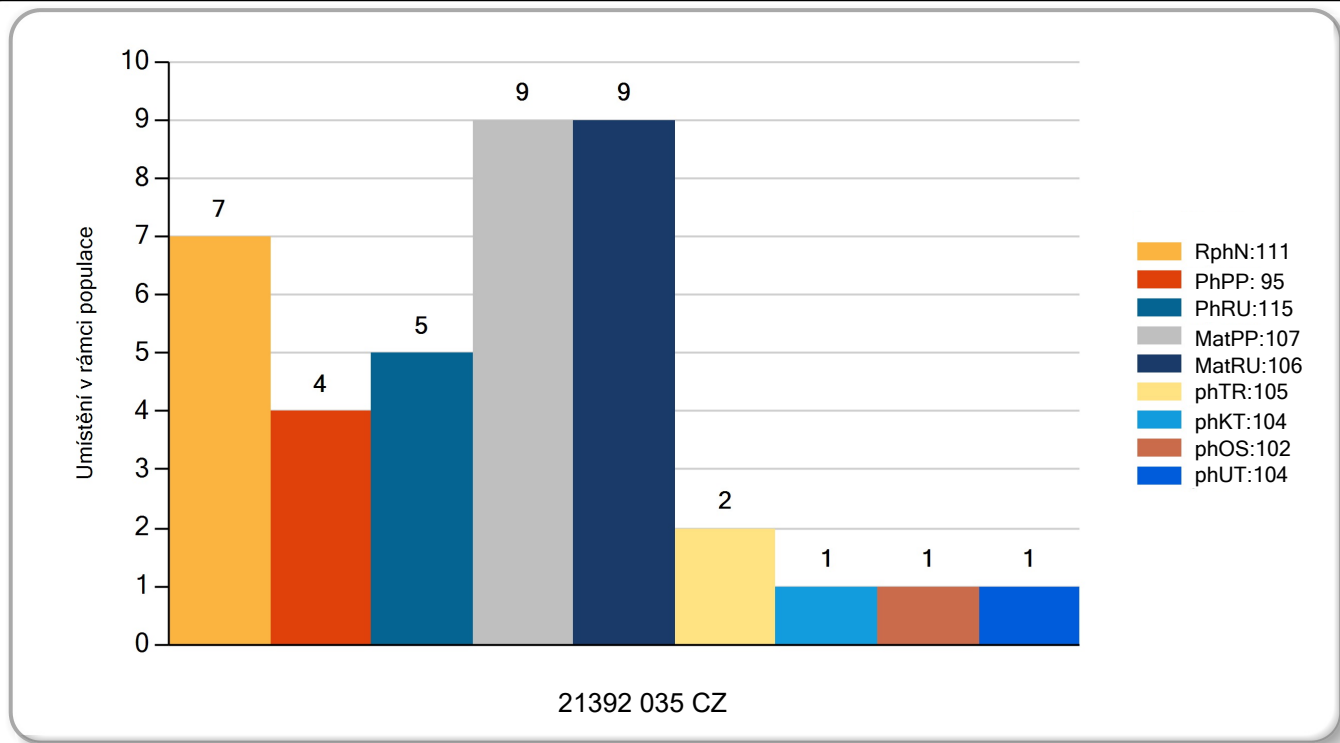
MATKA 489124 932 CZ /5 ot. CAPIE NEČTINSKÁ 093000489124932

OMM ZLI 746 URVILLE 1931859212
 MM 353678 932 CZ 093000353678932
 MMM 30681 932 CZ 093000030681932

Vl.užit:nar: **48** *** kg Ve 120d: **205** kg Ve 210d: **293** kg V 365d: **494** kg / kříž: **0** cm
 Přírustek od narození: **1227 / 111** Šourek: **35** cm
 Věk při ZV **441** dní aktuálně k 22.05.24 hmotnost: **556** kg výška v kříži: **134** cm

PLEMENNÉ HODNOTY				LINEARNÍ HODNOCENÍ													
	pp	ru		pp	ru	TR	KT	OS	UT	Hmot kříž				CE			
BÝK	PE	95	115	ME	107	106	105	104	102	104							
MATKA	PE	114	111	ME	109	107	92	97	98	96	660	138	23	19	18	7	67
Otec	PE	95	125	ME	93	103	115	122	120	122	685	137	25	23	23	8	79

LH: TR 5 / / 6 KT / / OS / / UT Celkem: Končetiny: / / / /



Číslo : **21410 035 CZ** **ICON NEČTINSKÝ** Číslo katalogu: 2
 Dat.nar. : 24.04.2023 Plemeno : Y 100 - Limousine
 Chovatel : Nečtinská zemědělská a.s.
 Majitel : Nečtinská zemědělská a.s.

QTL znaky	Rohy	Ataxie	Q204X	F94L	Nt821	C313Y
	-	-	-	-	-	-

OOO ZLI 490 REMIX 1717626948
 OO ZLM 405 CAMEOS 2424507604
 MOO 2324444531 FR VELSEUSE 2324444531

Otec ZIL 770 FAMEOS NEČTINSKÝ 093000929279032

OMO LIP 768 UDO NEČTINSKÝ 1717626948
 MO 388150 932 CZ 093000388150932
 MMO 285579 932 CZ 093000285579932

OOM ZLI 370 MERIDIEN 8796002929
 OM ZLI 930 VALERIAN 4145044764
 MOM 4145040364 FR PAQUERETTE 4145040364

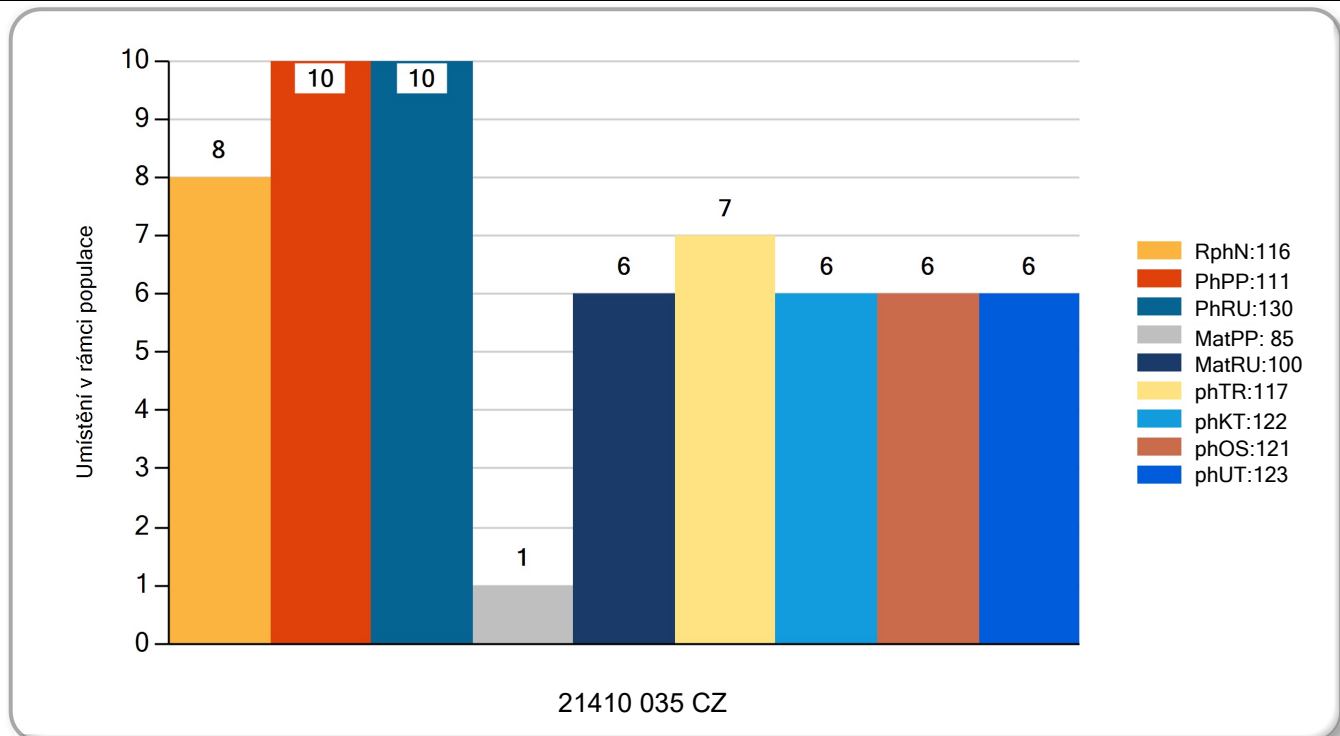
Matka 553018 932 CZ /3 ot. ERIAN NEČTINSKÁ 093000553018932

OMM ZLI 584 BAUDOUIN 1932607020
 MM 353450 932 CZ 093000353450932
 MMM 145660 932 CZ 093000145660932

Vl.užit:nar: **42** *** kg Ve 120d: **221** kg Ve 210d: **340** kg V 365d: **518** kg / kříž: **132** cm
 Přírustek od narození: **1294 / 116** Šourek: **37** cm
 Věk při ZV **421** dní aktuálně k 22.05.24 hmotnost: **552** kg výška v kříži: **132** cm

PLEMENNÉ HODNOTY										LINEARNÍ HODNOCENÍ						
		pp	ru	ME	pp	ru	TR	KT	OS	UT	Hmot kříž TR KT OS UT CE					
BÝK	PE	111	130	ME	85	100	117	122	121	123						
MATKA	PE	98	112	ME	69	110	107	102	99	102	730 / 146 21 19 17 7 64					
Otec	PE	122	129	ME	99	96	116	130	133	131	700 / 141 26 23 23 8 80					

LH: TR 5 / / 8 KT / / OS / / UT Celkem: Končetiny: / / / /



Číslo : **21420 035 CZ** **IBYCUS NEČTINSKÝ R*** Číslo katalogu: 3
 Dat.nar. : 05.05.2023 Plemeno : Y 100 - Limousine
 Chovatel : Nečtinská zemědělská a.s.
 Majitel : Nečtinská zemědělská a.s.

QTL znaky	Rohy	Ataxie	Q204X	F94L	Nt821	C313Y
	R*	-	-	-	-	-

OOO ZLI 650 TIGRIS PP 14.026 24243
 OO ZLM 164 VOJTA Z TODNĚ P 397000757329031
 MOO 4240970929 FR VOUTE 4240970929

OTEC ZLM 936 BENVENUTO Z TODNĚ 397000923775031

OMO ZLI 559 ROESTI 14.026 24243
 MO 326219 931 CZ TENA Z LOČENIC 056000326219931
 MMO 234291 931 CZ 056000234291931

OOM ZLM 120 VERMEER VFU 007000626845081
 OM ZLM 779 BIATLON AVENA 028000737029053
 MOM 275704 953 CZ 028000275704953

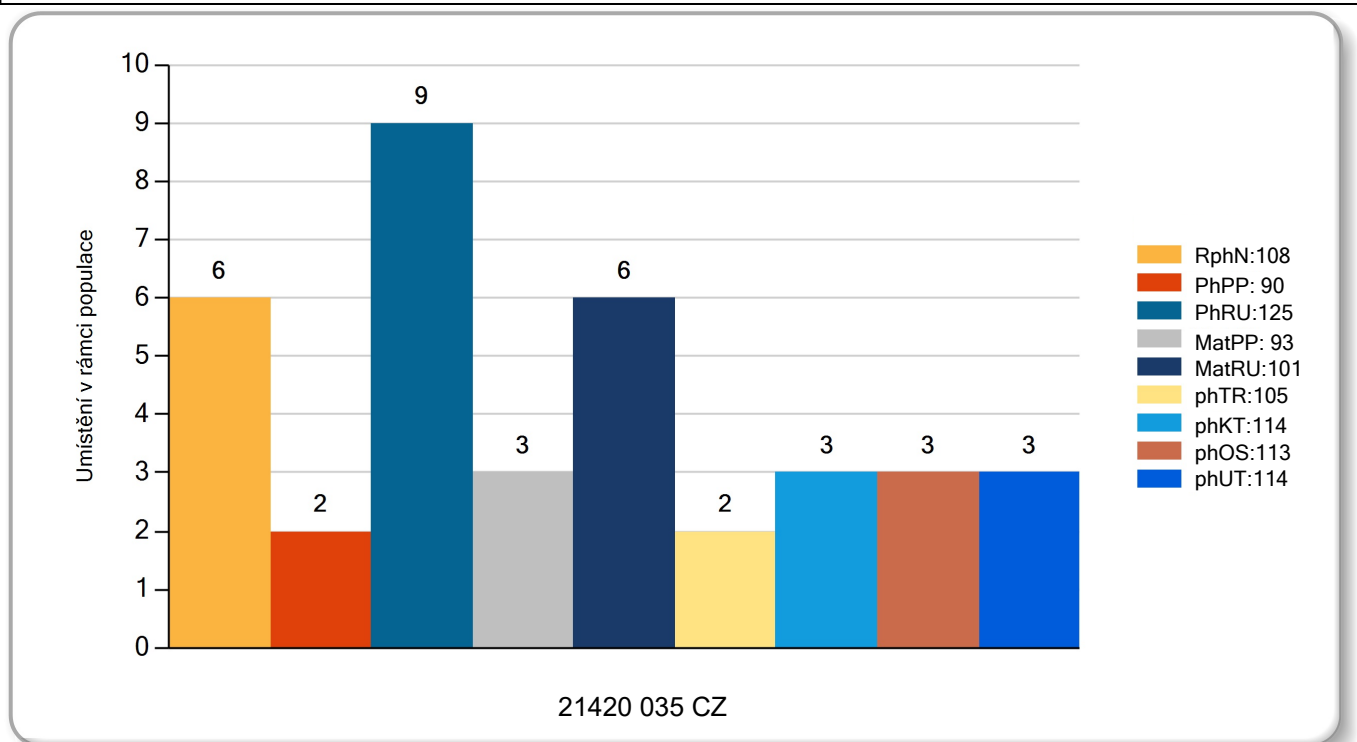
MATKA 553201 932 CZ /3 ot. EUGINA NEČTINSKÁ 093000553201932

OMM ZLI 517 OGINA VFU 007000501409081
 MM 256561 932 CZ 093000256561932
 MMM 30681 932 CZ 093000030681932

Vl.užit:nar: **44** *** kg Ve 120d: **225** kg Ve 210d: **276** kg V 365d: **476** kg / kříž: **132** cm
 Přírustek od narození: **1185 / 108** Šourek: **33** cm
 Věk při ZV **410** dní aktuálně k 22.05.24 hmotnost: **498** kg výška v kříži: **132** cm

PLEMENNÉ HODNOTY				LINEARNÍ HODNOCENÍ													
	pp	ru		pp	ru	TR	KT	OS	UT	Hmot kříž				CE			
BÝK	PE	90	125	ME	93	101	105	114	113	114							
MATKA	PE	91	128	ME	98	97	106	114	113	113	725	145	21	19	18	7	65
OTEC	PE	95	117	ME	86	109	106	120	121	120	732	144	27	23	24	8	82

LH: TR 5 / / 5 KT / / OS / / UT Celkem: Končetiny: / / / /



Býci vyřazení před základním výběrem

Číslo : **21411 035 CZ** ICEMAN NEČTINSKÝ Číslo katalogu: 4
 Dat.nar. : 25.04.2023 Plemeno : Y 100 - Limousine
 Chovatel : Nečtinská zemědělská a.s.
 Majitel : Nečtinská zemědělská a.s.

QTL znaky	Rohy	Ataxie	Q204X	F94L	Nt821	C313Y
	-	-	-	-	-	-

OOO ZLI 945 FORTISSIMO 3704321021
 OO ZLM 531 ATOM ZE DVORA 114000693458053
 MOO 137954 953 CZ OLINKA ZE DVORA 114000137954953

OTEC ILI 200 GIN AVENA 028000865911053

OMO LIP 501 REXÍK Z KALIŠTĚ 3704321021
 MO 295706 953 CZ ZORKA AVENA 028000295706953
 MMO 18033 953 CZ LILIE AVENA 028000018033953

OOM LIP 501 REXÍK Z KALIŠTĚ 031000562343053
 OM ZLM 844 BERN AVENA 028000737031053
 MOM 153304 953 CZ 028000153304953

MATKA 553173 932 CZ /3 ot. ERIKA NEČTINSKÁ 093000553173932

OMM ZLI 271 CHOLERIK VFU 007517003843
 MM 224595 932 CZ 093000224595932
 MMM 30701 932 CZ 093000030701932

Vl.užit:nar: **40** *** kg Ve 120d: **206** kg Ve 210d: **279** kg V 365d: **451** kg / kříž: **132** cm
 Přírustek od narození: **1122 / 97** Šourek: **35** cm
 Věk při ZV **420** dní aktuálně k 22.05.24 hmotnost: **481** kg výška v kříži: **132** cm

PLEMENNÉ HODNOTY						LINEARNÍ HODNOCENÍ											
	pp	ru	pp	ru		TR	KT	OS	UT	Hmot kříž							
BÝK	PE	94	115	ME	115	106	106	107	107	108							
MATKA	PE	97	116	ME	122	96	105	104	105	107	730	144	20	18	17	6	61
OTEC	PE	85	115	ME	111	116	107	111	109	110	563	141	28	22	22	8	80

Vyřazen - důvod:před ZV-hm.365d

