

KATALOG ZÁKLADNÍHO VÝBĚRU

dne 17.06.2024 9:00

Vrba Pavel Ing.,Úlíkov

Č. K.	Číslo býčka	Otec st.reg.	Datum narození	Plem.	HM. kg	Kř. cm	Př.od (g)	nar. RPH	Chovatel
1	109983 035	CZ ZAU 173	22.05.23	UU100	460	121	1173	97	Vrba Pavel Ing.,Úlíkov
2	109980 035	CZ ZAU 103	25.05.23	UU100	487	128	1202	99	Vrba Pavel Ing.,Úlíkov
3	109984 035	CZ ZAU 173	09.06.23	UU100	457	125	1216	99	Vrba Pavel Ing.,Úlíkov

Plemenné hodnoty uvedené v katalogu jsou spočítány k 31.03.2024

Vysvětlivky ke zkratkám ve jménech v katalogu :

ET	- býček narozen po embryotrasferu
RED	- zbarvení red angus
P,V	- bezrohý / volný roh (* - testováno testem DNA)
PP	- bezrohý – homozygot (stanoveno testem DNA)
R	- rohatý (* - testováno testem DNA)

Vysvětlivky ke OTL znakům v katalogu :

ATAxie G/G – čistý, A/G – přenašeč, A/A - zvíře nese dvě kopie mutované alely

Geny způsobující dvojí osvalení:

Q204X	+/+ - čistý, MH/+ - přenáší jednu alelu, MH/MH – dvě mutované alely (CH)
F94L	+/+ - čistý, F/+ - přenáší jednu alelu, F/F – dvě mutované alely (LI, CH)
NT821	WT/WT – čistý, WT/Del11 - přenáší 1 alelu, Del11/Del11- dvě mutované alely (AA)
C313Y	+/+ - čistý, MH/+ - přenáší jednu alelu, MH/MH – dvě mutované alely (GS)

Porodní hmotnost (nar) - u plemene AA,BA,HE,CH,MS,LI způsob zjišťování porodní hmotnosti v chovu

- * * * - váženo při narození
- * * - odhadováno
- * - nesledováno

Popisky grafu úrovně plemenných hodnot:

Jednotlivé plemenné hodnoty jsou rozděleny do pásem na základě výpočtu kvantilu normálního rozložení, které udávají, jak si konkrétní jedinec stojí v porovnání s průměrem populace plemenných býčků odchovaných

- pro polní test v období 2018 – 2023 .

- pro lineární hodnocení pouze býci odchováni v roce 2023 .

pásmo	Pozice býka v rámci populace	zkratka	Popis údaje v grafu
10	býk patří hodnotou RPH do 10 % nejlepších býků v daném ukazateli	RphT	RPH pro přírůstek v testu
9	býk patří hodnotou RPH do 20 % nejlepších býků v daném ukazateli	RphN	RPH pro životní přírůstek
8	býk patří hodnotou RPH do 30 % nejlepších býků v daném ukazateli	RpPP	RPH pro přímý efekt porody
7	býk patří hodnotou RPH do 40 % nejlepších býků v daném ukazateli	RpRU	RPH pro přímý efekt růst
6	býk patří hodnotou RPH do 50 % nejlepších býků v daném ukazateli	MatPP	RPH pro maternální efekt porody
5	býk patří hodnotou RPH do průměru býků v daném ukazateli	MatRU	RPH pro maternální efekt růst
4	býk patří hodnotou RPH do 60 % nejlepších býků v daném ukazateli	phTR	RPH pro lineární hodnocení těl. rámec
3	býk patří hodnotou RPH do 70 % nejlepších býků v daném ukazateli	phKT	RPH pro lineární hodnocení kap. těla
2	býk patří hodnotou RPH do 80 % nejlepších býků v daném ukazateli	phOS	RPH pro lineární hodnocení osvalení
1	býk patří hodnotou RPH do 90 % nejlepších býků v daném ukazateli	phUT	RPH pro lineární hodnocení užit. typ

Hlavní selekční kritéria pro výběr do plemnitby na OPB a odchovu u chovatele:

Hlavním selekčním kritériem bude pouze lineární hodnocení při základním výběru.

Důvody vyřazení před základním výběrem.

- hodnocení tělesného rámce (1,2,3 body dle parametrů daného plemene)
- hodnocení bodů za hmotnost v 365 dnech (1,2,3 body dle parametrů daného plemene)
- nepředvedení býka k základnímu výběru na ohlávce nebo na vodící tyči
- na základě rozhodnutí majitele býka o jeho vyřazení
- zdravotní důvody (displazie varlat, apod.)

Důvody vyřazení před základním výběrem.

- hodnocení délky těla (1,2,3 body dle parametrů daného plemene)
- hodnocení ukazatelů kapacity těla (1,2,3 body dle parametrů daného plemene)
- hodnocení ukazatelů osvalení (1,2,3 body dle parametrů daného plemene)
- hodnocení užitečného typu (1,2,3 body dle parametrů daného plemene)
- závažné vady exteriéru při základním výběru
- neodpovídající funkčnost končetin při základním výběru
- zdravotní důvody (displazie varlat, apod.)

Hodnocení končetin

Počínaje prvním turnusem výběrů plemenných býků bude zavedeno do praxe rutinní sledování kvality končetin. Pilotně byly znaky sledovány již v průběhu minulého roku. Za tímto účelem byla vytvořena jednoduchá metodika hodnocení končetin, která se stává nedílnou součástí KUMP a doplňuje Metodiku hodnocení zevnější zviřat.

V rámci popisu končetin se bude sledovat celkem **5 souhrnných znaků**. Jedná se o postoj předních a zadních končetin, souhrnné ukazatele délka a úhel přední a zadní končetiny a zaúhlení pánevních končetin. Všechny sledované vlastnosti se popisují na škále od 1 do 9 bodů. Škála je upravena tak, aby postihovala biologické extrémy (hodnocené body 1 a 9) a stupně mezi nimi. Ne u každého plemene a vlastnosti je bodové hodnocení 5 ideálem, ale zpravidla to tak je.

- **Postoj předních končetin zepředu** – hodnotí se při pohledu zepředu; zpravidla několikrát, aby se eliminoval nesprávný popis, který vychází z momentálního špatného postavení zvířete. Pokud nejsou obě končetiny shodné, popisuje se vždy horší končetina. Odchytky způsobené zraněním se neberou v potaz a taková končetina nemůže být považována za horší.

- **Délka a úhel spěnky přední končetiny** – hodnotí se při pohledu zboku; jedná se o komplexní vlastnost, která zahrnuje 2 samostatné znaky. Pro popis musí dojít ke zvážení obou vlastností a jejich společnému bodovému hodnocení. Pokud nejsou obě končetiny shodné, popisuje se vždy horší končetina. Odchytky způsobené zraněním se neberou v potaz a taková končetina nemůže být považována za horší.

- **Postoj zadních končetin zezadu** – hodnotí se při pohledu zezadu; zpravidla několikrát, aby se eliminoval nesprávný popis, který vychází z momentálního špatného postavení zvířete. Pokud nejsou obě končetiny shodné, popisuje se vždy horší končetina. Odchytky způsobené zraněním se neberou v potaz a taková končetina nemůže být považována za horší.

- **Zaúhlení zadních končetin** - hodnotí se při pohledu zboku; pozorován je úhel hlezenního kloubu, celková motorika zviřat z ní vyplývající.

- **Délka a úhel spěnky zadní končetiny** – hodnotí se při pohledu zboku; jedná se o komplexní vlastnost, která zahrnuje 2 samostatné znaky. Pro popis musí dojít ke zvážení obou vlastností a jejich společnému bodovému hodnocení. Pokud nejsou obě končetiny shodné, popisuje se vždy horší končetina. Odchytky způsobené zraněním se neberou v potaz a taková končetina nemůže být považována za horší.

Úplné znění metodiky pro hodnocení končetin a upravenou metodiku KUMP si můžete stáhnout na www.cschms.cz

Reklamační řád pro základní výběry býků

Majitel odchovávaného býčka má právo podat reklamaci proti rozhodnutí výběrové komise (ČSCHMS). Tato reklamační může mít písemnou nebo ústní formu. Předmětem reklamační může být pouze konečný výsledek výběru (vybrán, odročen, vyřazen), nikoliv nesouhlas s bodovým hodnocením daného býka. Po skončení základního výběru býků vyzve předseda výběrové komise, nebo příslušný inspektor k podání případných protestů (reklamací). Reklamační se podává písemně (email) nejpozději následující den po provedení výběru a to řediteli svazu, řediteli PK a členům výběrové komise (bonitérovi), která hodnocení provedla. Jménem majitele býka může jednat také zástupce odchovny plemenných býků (OPB). V případě neshody mezi verdiktem výběrové komise a majitelem býka je býk odročen a bude proveden nový základní výběr. Provedení nového základního výběru je podmíněno složením kauce 5000 Kč za každého reklamovaného býka. Kauce se skládá na účet ČSCHMS nejpozději do 10-ti kalendářních dnů ode dne provedení základního výběru. V případě, že nebudou peníze připsány na účet v daném termínu, platí původní verdikt výběrové komise a reklamační se dále neřeší. Nový základní výběr se uskuteční do 30-ti dnů od sporného výběru na místě, kde byla podána reklamační, pokud se obě strany nedohodnou jinak. Většinové složení komise nesmí být totožné se složením komise, která vynesla sporný verdikt. O složení nové komise rozhoduje Rada PK daného plemene po dohodě s ČSCHMS. O závěru nového základního výběru je sepsán nový výběrový protokol. Proti tomuto rozhodnutí se již nelze dále odvolat. V případě, že je potvrzeno původní rozhodnutí výběrové komise, propadá kauce ve prospěch ČSCHMS, v opačném případě se vrací majiteli býka do 10-ti kalendářních dnů od provedení nového základního výběru. Náklady spojené s novým základním výběrem (zejména cestovné členů výběrové komise, případně oprávněné nároky spojené s odměnou za odvedenou práci) nese strana, která při svém rozhodnutí či jednání nebyla v právu. Tyto náklady jsou zúčtovány na základě vystavené faktury zaslané druhé straně nejpozději do 14 dnů od provedení opakovaného základního výběru. V každém případě se o reklamační vede písemný zápis. Rozhodnutí výběrové komise se váže ke konkrétnímu zvířeti v konkrétním čase a není možno se na něj odvolávat v případných následných sporech.

Schváleno výborem ČSCHMS dne 21. 3. 2006 v Hradištku pod Medníkem, změny schváleny 24. 7. 2019 Grémiem předsedů rad plemenných knih v Hradištku pod Medníkem. Vstupuje v platnost dnem schválení.

Informace uvedené v katalogu k základnímu výběru byly sestaveny na základě podkladů z kontroly užítkovosti ČSCHMS, laboratoře imunogenetiky a s využitím údajů poskytnutých jednotlivými chovateli. Jejich správnost je relevantní k datu sestavení katalogu, přičemž v průběhu základních výběrů (ZV) může dojít ke zpřesnění některých informací. Pokud se tak stane, jsou na úpravy chovatelé přítomni ZV upozorněni u každého jednotlivého býka po jeho hodnocení. ČSCHMS nenes žádnou odpovědnost (přímou ani nepřímou) za případné škody, které mohou vzniknout v souvislosti s využitím katalogu jako podkladu pro nákup býka.



Sekretariát ČSCHMS Praha Těšnov 17 110 00 Praha 1	Ředitel Plemenné knihy Radek Dobeš Tel.: + 420 724 073 640 E-mail: pk@cschms.cz Ředitel ČSCHMS Kamil Malát Tel.: +420 724 007 860 E-mail: info@cschms.cz	Plemenná kniha - adresa ČSCHMS Osvoboditelů 35/9 410 02 Lovosice Administrace PK - Nina Honová Tel.: + 420 724 073 641 E-mail: honova@cschms.cz
---	---	---

Číslo : **109983 035 CZ** **IDOL Z ULÍKOVA** Číslo katalogu: 1
 Dat.nar. : 22.05.2023 Plemeno : UU100 - Aubrac
 Chovatel : Vrba Pavel Ing., Úlíkov
 Majitel : Vrba Pavel Ing., Úlíkov

QTL znaky	Rohy	Ataxie	Q204X	F94L	Nt821	C313Y
	-	-	-	-	-	-

OOO 281 276 ARTISTE 1205026608
 OO 292 820 ESPAGNOU 1528077186
 MOO 1526246850 FR BOHEME 1526246850

OTEC ZAU 173 LUSITANIEN 1535005118

OMO 272 167 TRESOR 1205026608
 MO 1530131627 FR FICADE 1530131627
 MMO 1523018545 FR UPALE 1523018545

OOM ZAU 009 USSE MOF 001000683508021
 OM ZAU 103 DVORÁK Z TODNĚ ET 014000948462031
 MOM 1531116822 FR 6822 +/- 1531116822

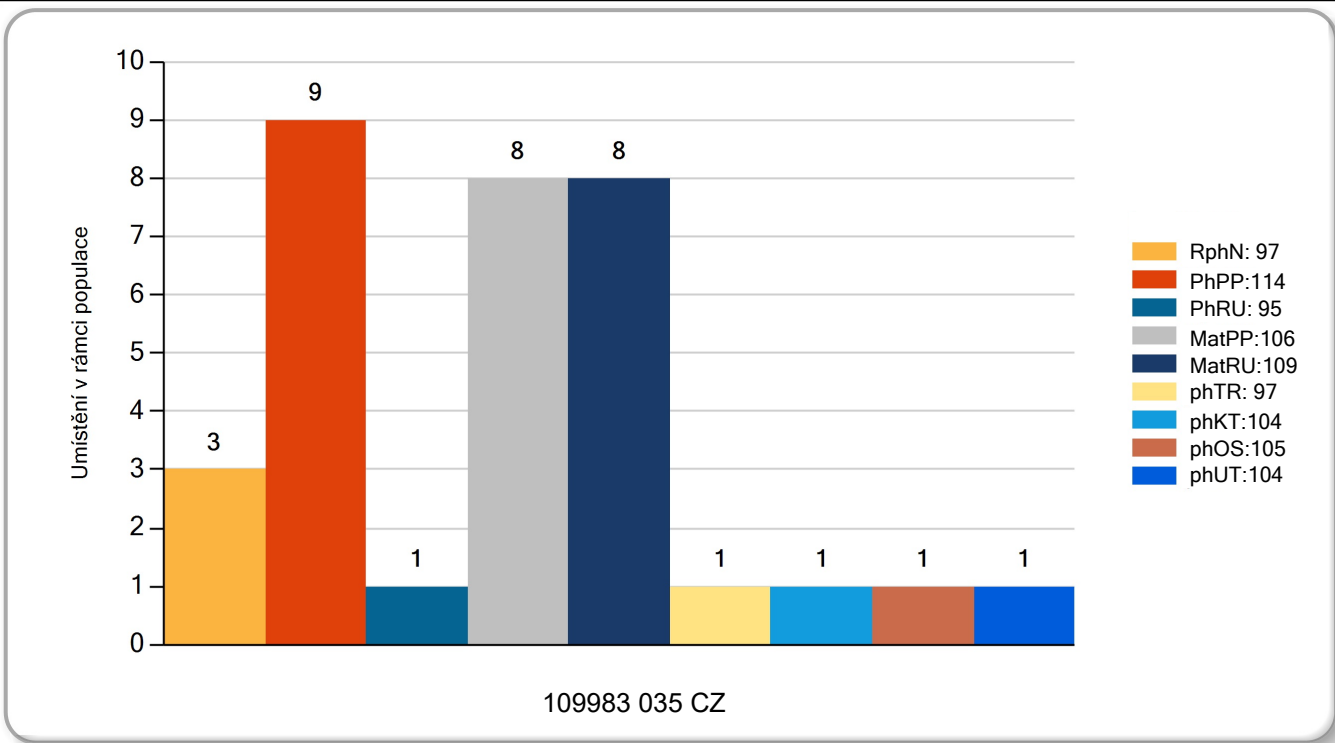
MATKA 596231 932 CZ /1 ot. FRONTA Z ULÍKOVA 020000596231932

OMM 289 270 JUNIOR 1214020480
 MM 1216012644 FR 2644 1216012644
 MMM 1211132265 FR GITANE 1211132265

Vl.užit:nar: **32** kg Ve 120d: **186** kg Ve 210d: **292** kg V 365d: **460** kg / kříž: **121** cm
 Přírustek od narození: **1173 / 97** Šourek: **39** cm
 Věk při ZV **392** dní aktuálně k 21.05.24 hmotnost: **460** kg výška v kříži: **121** cm

PLEMENNÉ HODNOTY				LINEARNÍ HODNOCENÍ													
	pp	ru	ME	pp	ru	TR	KT	OS	UT	Hmot kříž				CE			
BÝK	PE	114	95	ME	106	109	97	104	105	104							
MATKA	PE	109	96	ME	108	115	100	106	107	107	734	136	26	22	21	8	77
Otec	PE	108	92	ME	111	104	79	83	83	82							

LH: TR 5 / / 7 KT / / OS / / UT Celkem: Končetiny: / / / /



Číslo : **109980 035 CZ** **IROMAN Z ULÍKOVA** Číslo katalogu: 2
 Dat.nar. : 25.05.2023 Plemeno : UU100 - Aubrac
 Chovatel : Vrba Pavel Ing., Úlíkov
 Majitel : Vrba Pavel Ing., Úlíkov

QTL znaky	Rohy	Ataxie	Q204X	F94L	Nt821	C313Y
	-	-	-	-	-	-

OOO ZAU 002 DALLAS 6489 1208046489
 OO ZAU 009 USSE MOF 001000683508021
 MOO 1207046948 FR PRUSSE 1207046948

OTEC ZAU 103 DVORÁK Z TODNĚ ET 014000948462031

OMO 272 330 TENOR 1208046489
 MO 1531116822 FR 6822 +/- 1531116822
 MMO 1521423032 FR SUZIE 1521423032

OOM 292 628 BULNET 1526099106
 OM 289 265 HANIBAL 1212005293
 MOM 1202004397 FR TAQUINE 1202004397

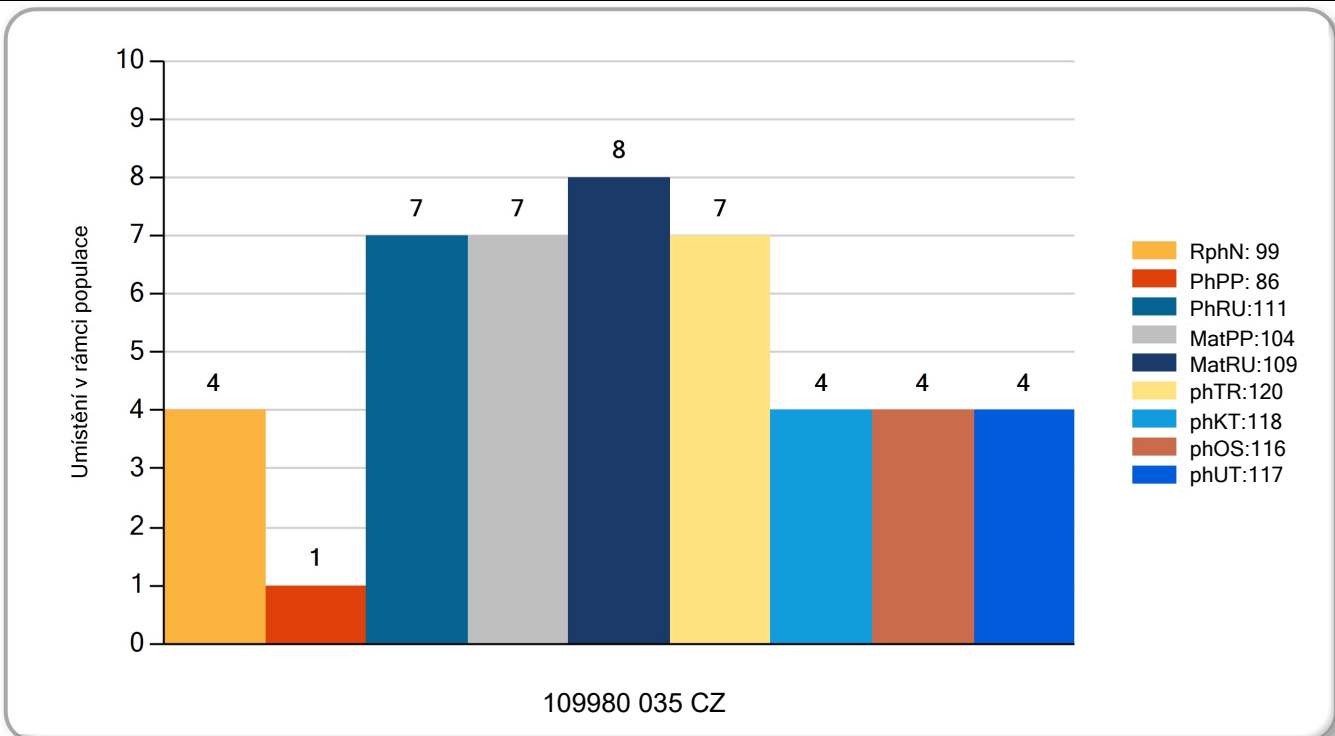
MATKA 1216093452 FR /5 ot. 3452 1216093452

OMM 289 267 SILO 4820040143
 MM 1204013071 FR VERMEILLE 1204013071
 MMM 1200051875 FR RIVALE 1200051875

Vl.užit:nar: **52** kg Ve 120d: **264** kg Ve 210d: **364** kg V 365d: **489** kg / kříž: **128** cm
 Přírustek od narození: **1202 / 99** Šourek: **38** cm
 Věk při ZV **389** dní aktuálně k 21.05.24 hmotnost: **487** kg výška v kříži: **128** cm

PLEMENNÉ HODNOTY				LINEARNÍ HODNOCENÍ													
	pp	ru	ME	pp	ru	TR	KT	OS	UT	Hmot kříž							
BÝK	PE	86	111	ME	104	109	120	118	116	117							
MATKA	PE	107	91	ME	88	118	105	104	105	104	714	137	24	19	18	6	67
OTEC	PE	101	113	ME	109	109	114	116	114	115	576	134	28	22	20	7	77

LH: TR 9 / / 9 KT / / OS / / UT Celkem: Končetiny: / / / /



Číslo : **109984 035 CZ** **ISAAC Z ULÍKOVA** Číslo katalogu: 3
 Dat.nar. : 09.06.2023 Plemeno : UU100 - Aubrac
 Chovatel : Vrba Pavel Ing., Úlíkov
 Majitel : Vrba Pavel Ing., Úlíkov

QTL znaky	Rohy	Ataxie	Q204X	F94L	Nt821	C313Y
	-	-	-	-	-	-

OOO 281 276 ARTISTE 1205026608
 OO 292 820 ESPAGNOU 1528077186
 MOO 1526246850 FR BOHEME 1526246850

OTEC ZAU 173 LUSITANIEN 1535005118

OMO 272 167 TRESOR 1205026608
 MO 1530131627 FR FICADE 1530131627
 MMO 1523018545 FR UPALE 1523018545

OOM 281 567 VICTOR 1524419039
 OM ZAU 049 DOLBY 4808127549
 MOM 4803047137 FR UTOPIE 4803047137

MATKA 596233 932 CZ /1 ot. GOUDA Z ULÍKOVA 020000596233932

OMM 289 270 JUNIOR 1214020480
 MM 1216012644 FR 2644 1216012644
 MMM 1211132265 FR GITANE 1211132265

Vl.užit:nar: **35** kg Ve 120d: **198** kg Ve 210d: **294** kg V 365d: **479** kg / kříž: **125** cm
 Přírustek od narození: **1216 / 99** Šourek: **38** cm
 Věk při ZV **374** dní aktuálně k 21.05.24 hmotnost: **457** kg výška v kříži: **125** cm

PLEMENNÉ HODNOTY										LINEARNÍ HODNOCENÍ						
	pp	ru	pp	ru	TR	KT	OS	UT		Hmot	kříž	TR	KT	OS	UT	CE
BÝK	PE	109	101	ME	108	103	99	100	99	99						
MATKA	PE	104	104	ME	109	105	113	110	109	109	712	144	28	22	21	8 79
Otec	PE	108	92	ME	111	104	79	83	83	82	/					

LH: TR 8 / / 8 KT / / OS / / UT Celkem: Končetiny: / / / /

