

**KATALOG ZÁKLADNÍHO VÝBĚRU****dne 16.10.2024 9:00****Měcholupská zemědělská a.s.**

Č. K.	Číslo býčka	Otec st.reg.	Datum narození	Plem.	HM. kg	Kř. cm	Př.od (g)	nar. RPH	Chovatel
1	147296 035	CZ ISI 887	10.07.23	SM100	668	140	1422	114	Měcholupská zemědělská a.s.
2	147301 035	CZ ISI 887	10.08.23	SM100	577	139	1306	105	Měcholupská zemědělská a.s.
3	147302 035	CZ ISI 887	10.08.23	SM100	626	143	1427	106	Měcholupská zemědělská a.s.
4	147303 035	CZ ISI 758	12.08.23	SM100	632	140	1449	114	Měcholupská zemědělská a.s.
5	147304 035	CZ ISI 936	28.08.23	SM100	562	141	1328	99	Měcholupská zemědělská a.s.
6	147354 035	CZ ITI 350	19.07.23	T 100	596	137	1302	106	Měcholupská zemědělská a.s.
7	147355 035	CZ ITI 913	21.08.23	T 100	556	133	1287	94	Měcholupská zemědělská a.s.
8	147357 035	CZ ITI 913	06.09.23	T 100	535	136	1286	97	Měcholupská zemědělská a.s.
9	124552 035	CZ ZAI 633	21.07.23	G 100	572	133	1247	100	Měcholupská zemědělská a.s.

Plemenné hodnoty uvedené v katalogu jsou spočítány k 30.09.2024

### Vysvětlivky ke zkratkám ve jménech v katalogu :

ET	- býček narozen po embryotrasferu
RED	- zbarvení red angus
P,V	- bezrohý / volný roh ( * - testováno testem DNA)
PP	- bezrohý – homozygot ( stanoveno testem DNA )
R	- rohatý ( * - testováno testem DNA )

### Vysvětlivky ke OTL znakům v katalogu :

ATAxie G/G – čistý, A/G – přenašeč, A/A - zvíře nese dvě kopie mutované alely

Geny způsobující dvojí osvalení:

Q204X	+/+ - čistý, MH/+ - přenáší jednu alelu, MH/MH – dvě mutované alely (CH)
F94L	+/+ - čistý, F/+ - přenáší jednu alelu, F/F – dvě mutované alely (LI, CH)
NT821	WT/WT – čistý, WT/Del11 - přenáší 1 alelu, Del11/Del11- dvě mutované alely (AA)
C313Y	+/+ - čistý, MH/+ - přenáší jednu alelu, MH/MH – dvě mutované alely (GS)

**Porodní hmotnost (nar)** - u plemene AA,BA,HE,CH,MS,LI způsob zjišťování porodní hmotnosti v chovu

- \* \* \* - váženo při narození
- \* \* - odhadováno
- \* - nesledováno

### Popisky grafu úrovně plemenných hodnot:

Jednotlivé plemenné hodnoty jsou rozděleny do pásem na základě výpočtu kvantilu normálního rozložení, které udávají, jak si konkrétní jedinec stojí v porovnání s průměrem populace plemenných býčků odchovaných

- pro polní test v období 2018 – 2023 .

- pro lineární hodnocení pouze býci odchováni v roce 2023 .

pásmo	Pozice býka v rámci populace	zkratka	Popis údaje v grafu
10	býk patří hodnotou RPH do 10 % nejlepších býků v daném ukazateli	RphT	RPH pro přírůstek v testu
9	býk patří hodnotou RPH do 20 % nejlepších býků v daném ukazateli	RphN	RPH pro životní přírůstek
8	býk patří hodnotou RPH do 30 % nejlepších býků v daném ukazateli	RpPP	RPH pro přímý efekt porody
7	býk patří hodnotou RPH do 40 % nejlepších býků v daném ukazateli	RpRU	RPH pro přímý efekt růst
6	býk patří hodnotou RPH do 50 % nejlepších býků v daném ukazateli	MatPP	RPH pro maternální efekt porody
5	býk patří hodnotou RPH do průměru býků v daném ukazateli	MatRU	RPH pro maternální efekt růst
4	býk patří hodnotou RPH do 60 % nejlepších býků v daném ukazateli	phTR	RPH pro lineární hodnocení těl. rámec
3	býk patří hodnotou RPH do 70 % nejlepších býků v daném ukazateli	phKT	RPH pro lineární hodnocení kap. těla
2	býk patří hodnotou RPH do 80 % nejlepších býků v daném ukazateli	phOS	RPH pro lineární hodnocení osvalení
1	býk patří hodnotou RPH do 90 % nejlepších býků v daném ukazateli	phUT	RPH pro lineární hodnocení užit. typ

### Hlavní selekční kritéria pro výběr do plemnitby na OPB a odchovu u chovatele:

Hlavním selekčním kritériem bude pouze lineární hodnocení při základním výběru.

#### Důvody vyřazení před základním výběrem.

- hodnocení tělesného rámce (1,2,3 body dle parametrů daného plemene)
- hodnocení bodů za hmotnost v 365 dnech (1,2,3 body dle parametrů daného plemene)
- nepředvedení býka k základnímu výběru na ohlávce nebo na vodící tyči
- na základě rozhodnutí majitele býka o jeho vyřazení
- zdravotní důvody (displazie varlat, apod.)

#### Důvody vyřazení před základním výběrem.

- hodnocení délky těla (1,2,3 body dle parametrů daného plemene)
- hodnocení ukazatelů kapacity těla (1,2,3 body dle parametrů daného plemene)
- hodnocení ukazatelů osvalení (1,2,3 body dle parametrů daného plemene)
- hodnocení užitečného typu (1,2,3 body dle parametrů daného plemene)
- závažné vady exteriéru při základním výběru
- neodpovídající funkčnost končetin při základním výběru
- zdravotní důvody (displazie varlat, apod.)

## Hodnocení končetin

Počínaje prvním turnusem výběrů plemenných býků bude zavedeno do praxe rutinní sledování kvality končetin. Pilotně byly znaky sledovány již v průběhu minulého roku. Za tímto účelem byla vytvořena jednoduchá metodika hodnocení končetin, která se stává nedílnou součástí KUMP a doplňuje Metodiku hodnocení zevnější zviřat.

V rámci popisu končetin se bude sledovat celkem **5 souhrnných znaků**. Jedná se o postoj předních a zadních končetin, souhrnné ukazatele délka a úhel přední a zadní končetiny a zaúhlení pánevních končetin. Všechny sledované vlastnosti se popisují na škále od 1 do 9 bodů. Škála je upravena tak, aby postihovala biologické extrémy (hodnocené body 1 a 9) a stupně mezi nimi. Ne u každého plemene a vlastnosti je bodové hodnocení 5 ideálem, ale zpravidla to tak je.

- **Postoj předních končetin zepředu** – hodnotí se při pohledu zepředu; zpravidla několikrát, aby se eliminoval nesprávný popis, který vychází z momentálního špatného postavení zvířete. Pokud nejsou obě končetiny shodné, popisuje se vždy horší končetina. Odchytky způsobené zraněním se neberou v potaz a taková končetina nemůže být považována za horší.
- **Délka a úhel spěnky přední končetiny** – hodnotí se při pohledu zboku; jedná se o komplexní vlastnost, která zahrnuje 2 samostatné znaky. Pro popis musí dojít ke zvážení obou vlastností a jejich společnému bodovému hodnocení. Pokud nejsou obě končetiny shodné, popisuje se vždy horší končetina. Odchytky způsobené zraněním se neberou v potaz a taková končetina nemůže být považována za horší.
- **Postoj zadních končetin zezadu** – hodnotí se při pohledu zezadu; zpravidla několikrát, aby se eliminoval nesprávný popis, který vychází z momentálního špatného postavení zvířete. Pokud nejsou obě končetiny shodné, popisuje se vždy horší končetina. Odchytky způsobené zraněním se neberou v potaz a taková končetina nemůže být považována za horší.
- **Zaúhlení zadních končetin** - hodnotí se při pohledu zboku; pozorován je úhel hlezenního kloubu, celková motorika zviřat z ní vyplývající.
- **Délka a úhel spěnky zadní končetiny** – hodnotí se při pohledu zboku; jedná se o komplexní vlastnost, která zahrnuje 2 samostatné znaky. Pro popis musí dojít ke zvážení obou vlastností a jejich společnému bodovému hodnocení. Pokud nejsou obě končetiny shodné, popisuje se vždy horší končetina. Odchytky způsobené zraněním se neberou v potaz a taková končetina nemůže být považována za horší.

Úplné znění metodiky pro hodnocení končetin a upravenou metodiku KUMP si můžete stáhnout na [www.cschms.cz](http://www.cschms.cz)

## Reklamační řád pro základní výběry býků

Majitel odchovávaného býčka má právo podat reklamaci proti rozhodnutí výběrové komise (ČSCHMS). Tato reklamační může mít písemnou nebo ústní formu. Předmětem reklamační může být pouze konečný výsledek výběru (vybrán, odročen, vyřazen), nikoliv nesouhlas s bodovým hodnocením daného býka. Po skončení základního výběru býků vyzve předseda výběrové komise, nebo příslušný inspektor k podání případných protestů (reklamací). Reklamační se podává písemně (e-mailem) nejpozději následující den po provedení výběru a to řediteli svazu, řediteli PK a členům výběrové komise (bonitérovi), která hodnocení provedla. Jménem majitele býka může jednat také zástupce odchovny plemenných býků (OPB). V případě neshody mezi verdiktem výběrové komise a majitelem býka je býk odročen a bude proveden nový základní výběr. Provedení nového základního výběru je podmíněno složením kauce 5000 Kč za každého reklamovaného býka. Kauce se skládá na účet ČSCHMS nejpozději do 10-ti kalendářních dnů ode dne provedení základního výběru. V případě, že nebudou peníze připsány na účet v daném termínu, platí původní verdikt výběrové komise a reklamační se dále neřeší. Nový základní výběr se uskuteční do 30-ti dnů od sporného výběru na místě, kde byla podána reklamační, pokud se obě strany nedohodnou jinak. Většinové složení komise nesmí být totožné se složením komise, která vynesla sporný verdikt. O složení nové komise rozhoduje Rada PK daného plemene po dohodě s ČSCHMS. O závěru nového základního výběru je sepsán nový výběrový protokol. Proti tomuto rozhodnutí se již nelze dále odvolat. V případě, že je potvrzeno původní rozhodnutí výběrové komise, propadá kauce ve prospěch ČSCHMS, v opačném případě se vrací majiteli býka do 10-ti kalendářních dnů od provedení nového základního výběru. Náklady spojené s novým základním výběrem (zejména cestovné členů výběrové komise, případně oprávněné nároky spojené s odměnou za odvedenou práci) nese strana, která při svém rozhodnutí či jednání nebyla v právu. Tyto náklady jsou zúčtovány na základě vystavené faktury zaslané druhé straně nejpozději do 14 dnů od provedení opakovaného základního výběru. V každém případě se o reklamační vede písemný zápis. Rozhodnutí výběrové komise se váže ke konkrétnímu zvířeti v konkrétním čase a není možno se na něj odvolávat v případných následných sporech.

Schváleno výborem ČSCHMS dne 21. 3. 2006 v Hradištku pod Medníkem, změny schváleny 24. 7. 2019 Grémiem předsedů rad plemenných knih v Hradištku pod Medníkem. Vstupuje v platnost dnem schválení.

Informace uvedené v katalogu k základnímu výběru byly sestaveny na základě podkladů z kontroly užítkovosti ČSCHMS, laboratoře imunogenetiky a s využitím údajů poskytnutých jednotlivými chovateli. Jejich správnost je relevantní k datu sestavení katalogu, přičemž v průběhu základních výběrů (ZV) může dojít ke zpřesnění některých informací. Pokud se tak stane, jsou na úpravy chovatelé přítomni ZV upozorněni u každého jednotlivého býka po jeho hodnocení. ČSCHMS nenes žádnou odpovědnost (přímou ani nepřímou) za případné škody, které mohou vzniknout v souvislosti s využitím katalogu jako podkladu pro nákup býka.



<b>Sekretariát</b> ČSCHMS Praha Těšnov 17 110 00 Praha 1	<b>Ředitel Plemenné knihy</b> Radek Dobeš Tel.: + 420 724 073 640 E-mail: pk@cschms.cz  <b>Ředitel ČSCHMS</b> Kamil Malát Tel.: +420 724 007 860 E-mail: info@cschms.cz	<b>Plemenná kniha - adresa</b> ČSCHMS Osvoboditelů 35/9 410 02 Lovosice  <b>Administrace PK - Nina Honová</b> Tel.: + 420 724 073 641 E-mail: honova@cschms.cz
---	---	---

Číslo : **147296 035 CZ** **IBOR MĚCHOLUPSKÝ PP** Číslo katalogu: 1  
 Dat.nar. : 10.07.2023 Plemeno : SM100 - Masný simentál  
 Chovatel : Měcholupská zemědělská a.s.  
 Majitel : Měcholupská zemědělská a.s.

<b>QTL znaky</b>	<b>Rohy</b>	<b>Ataxie</b>	<b>Q204X</b>	<b>F94L</b>	<b>Nt821</b>	<b>C313Y</b>
	PP	-	-	-	-	-

OOO ZMS 154 ZDENO MĚCHOLUPSKÝ ET P 427000751484032  
 OO PSI 497 DENIS MĚCHOLUPSKÝ P 427000894484032  
 MOO 544179 931 CZ ALFA Z PĚČÍNA P 268000544179931

**OTEC ISI 887 GARDE MĚCHOLUPSKÝ V\* 427000013950035**

OMO ZSI 369 LYKKE ANDERS P 427000751484032  
 MO 146463 941 CZ OLA Z LEŽNICE R 340000146463941  
 MMO 817 942 CZ R 061000000817942

OOM ZSI 369 LYKKE ANDERS P 41344-00335  
 OM ZSI 767 THOMAS Z LEŽNICE P 340000539417041  
 MOM 1302340260 DE PERLE 13.023 40260

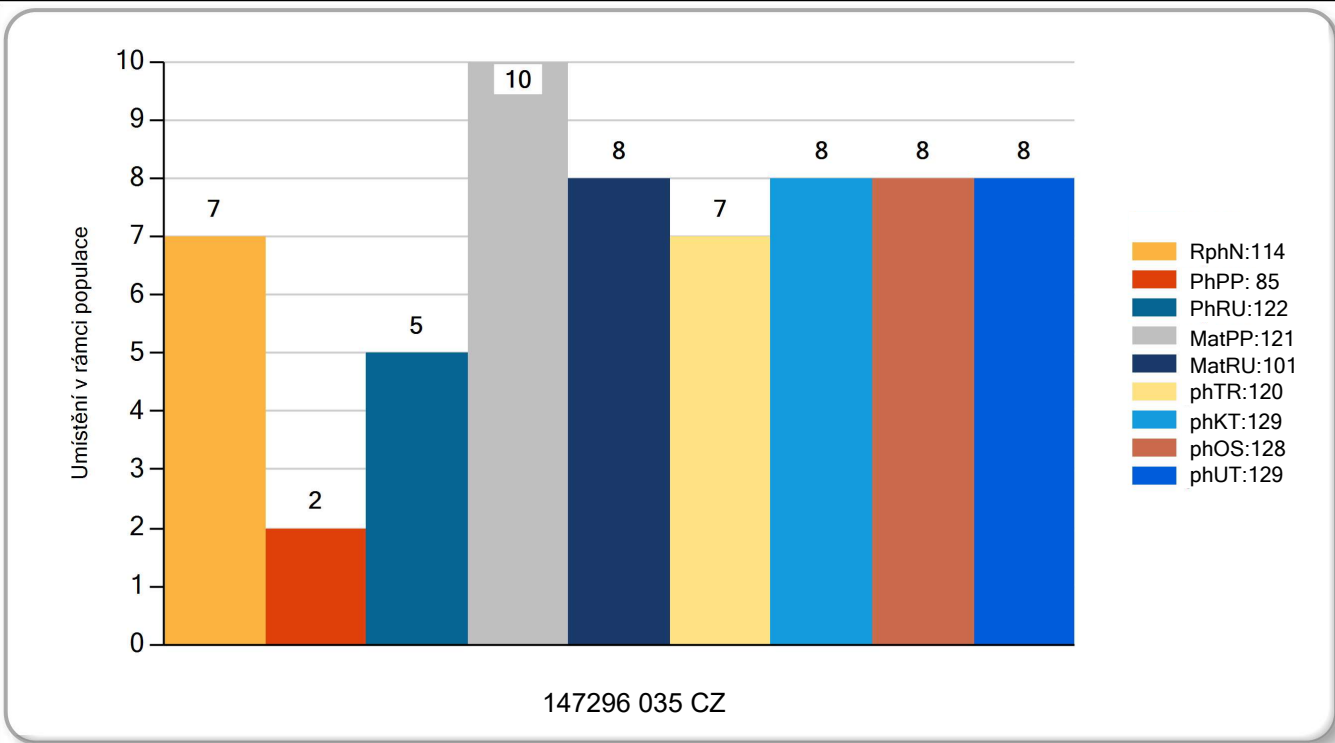
**MATKA 444029 932 CZ /6 ot. P 427000444029932**

OMM ZSI 369 LYKKE ANDERS P 41344-00335  
 MM 144906 941 CZ BĚLA Z LEŽNICE P 340000144906941  
 MMM 1302603482 DE KORA P 13.026 03482

Vl.užit:nar: **48** kg Ve 120d: **220** kg Ve 210d: **350** kg V 365d: **518** kg / kříž: **0** cm  
 Přírustek od narození: **1422 / 114** Šourek: **41** cm  
 Věk při ZV **464** dní aktuálně k 18.09.24 hmotnost: **668** kg výška v kříži: **140** cm

PLEMENNÉ HODNOTY						LINEARNÍ HODNOCENÍ											
	pp	ru	pp	ru		TR	KT	OS	UT	Hmot kříž TR KT OS UT CE							
BÝK	PE	85	122	ME	121	101	120	129	128	129							
MATKA	PE	97	116	ME	119	104	128	122	118	124	805	147	26	20	20	7	73
OTEC	PE	79	136	ME	119	93	123	138	137	137	776	139	25	25	24	9	83

LH: TR 6 / / 9 KT / / OS / / UT Celkem: Končetiny: / / / /



Číslo : **147301 035 CZ** **IGEER MĚCHOLUPSKÝ PP** Číslo katalogu: 2  
 Dat.nar. : 10.08.2023 Plemeno : SM100 - Masný simentál  
 Chovatel : Měcholupská zemědělská a.s.  
 Majitel : Měcholupská zemědělská a.s.

QTL znaky	<b>Rohy</b>	<b>Ataxie</b>	<b>Q204X</b>	<b>F94L</b>	<b>Nt821</b>	<b>C313Y</b>
	PP	-	-	-	-	-

OOO ZMS 154 ZDENO MĚCHOLUPSKÝ ET P 427000751484032  
 OO PSI 497 DENIS MĚCHOLUPSKÝ P 427000894484032  
 MOO 544179 931 CZ ALFA Z PĚČÍNA P 268000544179931

**OTEC ISI 887 GARDE MĚCHOLUPSKÝ V\* 427000013950035**

OMO ZSI 369 LYKKE ANDERS P 427000751484032  
 MO 146463 941 CZ OLA Z LEŽNICE R 340000146463941  
 MMO 817 942 CZ R 061000000817942

OOM 285 106 CRUGMELYN BRENNIN 10 M076493  
 OM ZMS 446 KILBRIDE FARM DRAGOON 12 R M082207  
 MOM 906234427067 UK KILBRIDE FARM DORA 41B F094333

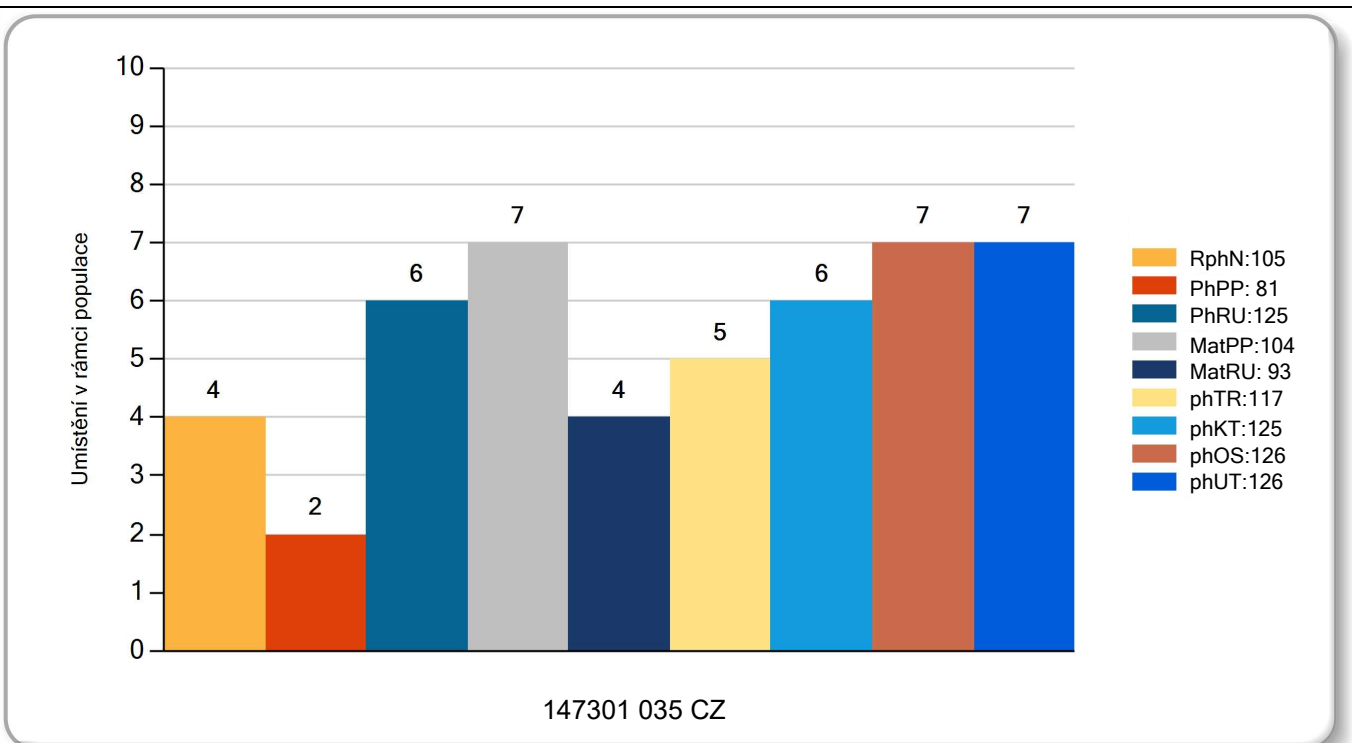
**MATKA 557792 932 CZ /3 ot. PP 427000557792932**

OMM SIP 684 OGAR Z LEŽNICE P 400000503724041  
 MM 344555 932 CZ P 427000344555932  
 MMM 222660 961 CZ MILOS MISS DYNASTY 1R ET P 393000222660961

Vl.užit:nar: **48** kg Ve 120d: **205** kg Ve 210d: **324** kg V 365d: **525** kg / kříž: **0** cm  
 Přirustek od narození: **1306 / 105** Šourek: **40** cm  
 Věk při ZV **433** dní aktuálně k 18.09.24 hmotnost: **577** kg výška v kříži: **139** cm

PLEMENNÉ HODNOTY						LINEARNÍ HODNOCENÍ										
	pp	ru	pp	ru		TR	KT	OS	UT	Hmot kříž						
BÝK	PE	81 125	ME	104 93		117	125	126	126							
MATKA	PE	89 125	ME	83 88		116	119	118	119	802 /	147	26	23	23	8	80
Otec	PE	79 136	ME	119 93		123	138	137	137	776 /	139	25	25	24	9	83

LH: TR 7 / / 6 KT / / OS / / UT Celkem: Končetiny: / / / /



Číslo : **147302 035 CZ** **INROM MĚCHOLUPSKÝ V\*** Číslo katalogu: 3  
 Dat.nar. : 10.08.2023 Plemeno : SM100 - Masný simentál  
 Chovatel : Měcholupská zemědělská a.s.  
 Majitel : Měcholupská zemědělská a.s.

QTL znaky	<b>Rohy Ataxie Q204X F94L Nt821 C313Y</b>
	P* - - - - -

OOO ZMS 154 ZDENO MĚCHOLUPSKÝ ET P 427000751484032  
 OO PSI 497 DENIS MĚCHOLUPSKÝ P 427000894484032  
 MOO 544179 931 CZ ALFA Z PĚČÍNA P 268000544179931

**OTEC ISI 887 GARDE MĚCHOLUPSKÝ V\* 427000013950035**

OMO ZSI 369 LYKKE ANDERS P 427000751484032  
 MO 146463 941 CZ OLA Z LEŽNICE R 340000146463941  
 MMO 817 942 CZ R 061000000817942

OOM 279 346 CAIRNVIEW SNAZZY M066099  
 OM ZSI 965 CHYANHAL AMOS 09 R 383852100049  
 MOM 906234424256 UK KILBRIDE FARM EUNICE 55T F082227

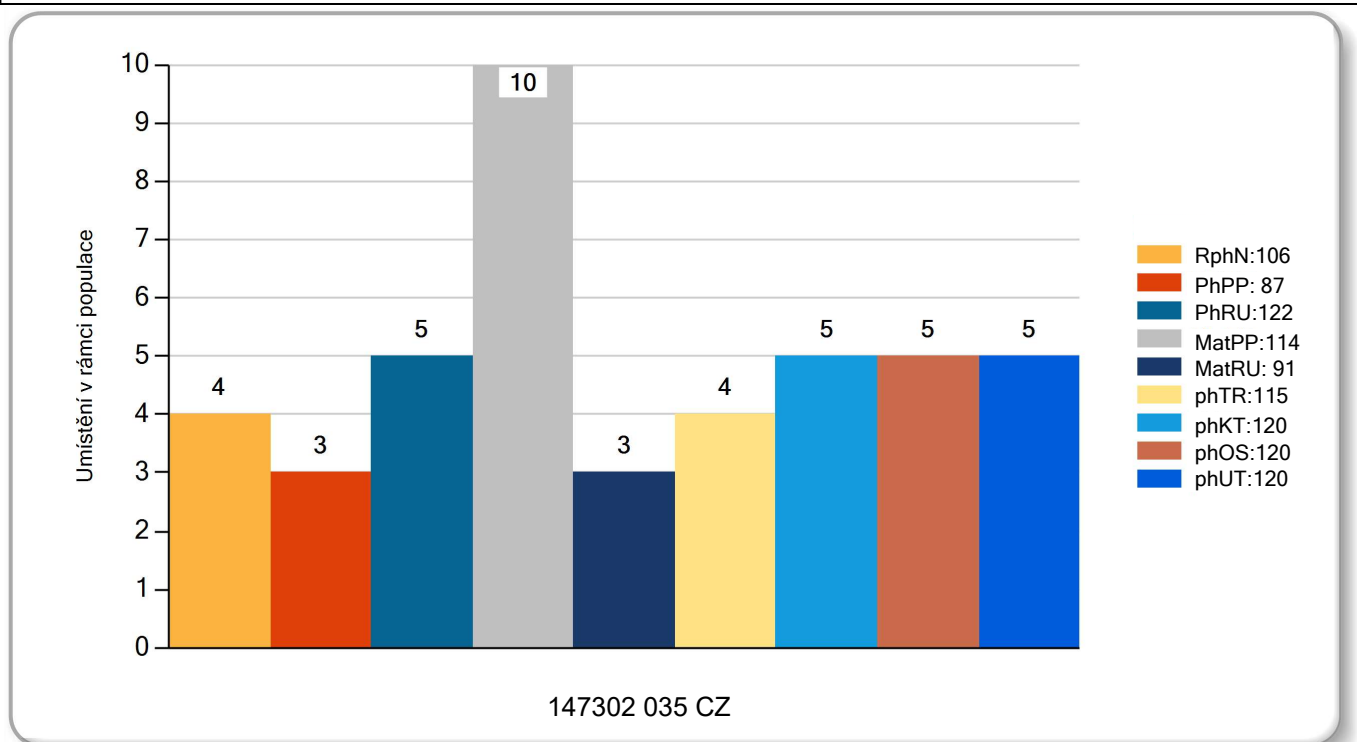
**MATKA 444016 932 CZ /6 ot. P 427000444016932**

OMM SIP 684 OGAR Z LEŽNICE P 400000503724041  
 MM 290776 932 CZ MILOS STAR 8X P 045000290776932  
 MMM 196548 932 CZ MILOS STAR 16T P 045000196548932

Vl.užit:nar: **48** kg Ve 120d: **209** kg Ve 210d: **330** kg V 365d: **563** kg / kříž: **0** cm  
 Přirustek od narození: **1427 / 106** Šourek: **43** cm  
 Věk při ZV **433** dní aktuálně k 18.09.24 hmotnost: **626** kg výška v kříži: **143** cm

PLEMENNÉ HODNOTY										LINEARNÍ HODNOCENÍ						
		pp	ru	pp	ru	TR	KT	OS	UT	Hmot kříž TR KT OS UT CE						
BÝK	PE	87	122	ME	114	91	115	120	120	120						
MATKA	PE	104	100	ME	99	93	103	98	99	99	700 / 148 23 21 19 7 70					
Otec	PE	79	136	ME	119	93	123	138	137	137	776 / 139 25 25 24 9 83					

LH: TR 9 / / 9 KT / / OS / / UT Celkem: Končetiny: / / / /



Číslo : **147303 035 CZ** **IMPROVIZOR MĚCHOLUPSKÝ P\*** Číslo katalogu: 4  
 Dat.nar. : 12.08.2023 Plemeno : SM100 - Masný simentál  
 Chovatel : Měcholupská zemědělská a.s.  
 Majitel : Měcholupská zemědělská a.s.

QTL znaky	<b>Rohy Ataxie Q204X F94L Nt821 C313Y</b>
	P* - - - - -

OOO ZSI 807 CURAHEEN TYSON ET R 171059840126  
 OO ZMS 201 ZENTRUM VODŇANSKÝ P 145000836371031  
 MOO 181049 931 CZ NORMA VODŇANSKÁ P 145000181049931

**Otec ISI 758 GASPAR Z DROUHAVČE PP 19900018763035**

OMO ZSI 611 REPPY Z MALEŠIC P 171059840126  
 MO 384239 932 CZ P 199000384239932  
 MMO 196565 932 CZ P 045000196565932

OOM ZMS 446 KILBRIDE FARM DRAGOON 12 R M082207  
 OM ISI 026 DRAGOUN MĚCHOLUPSKÝ P 427000894473032  
 MOM 341520 932 CZ MILOS STAR PP 045000341520932

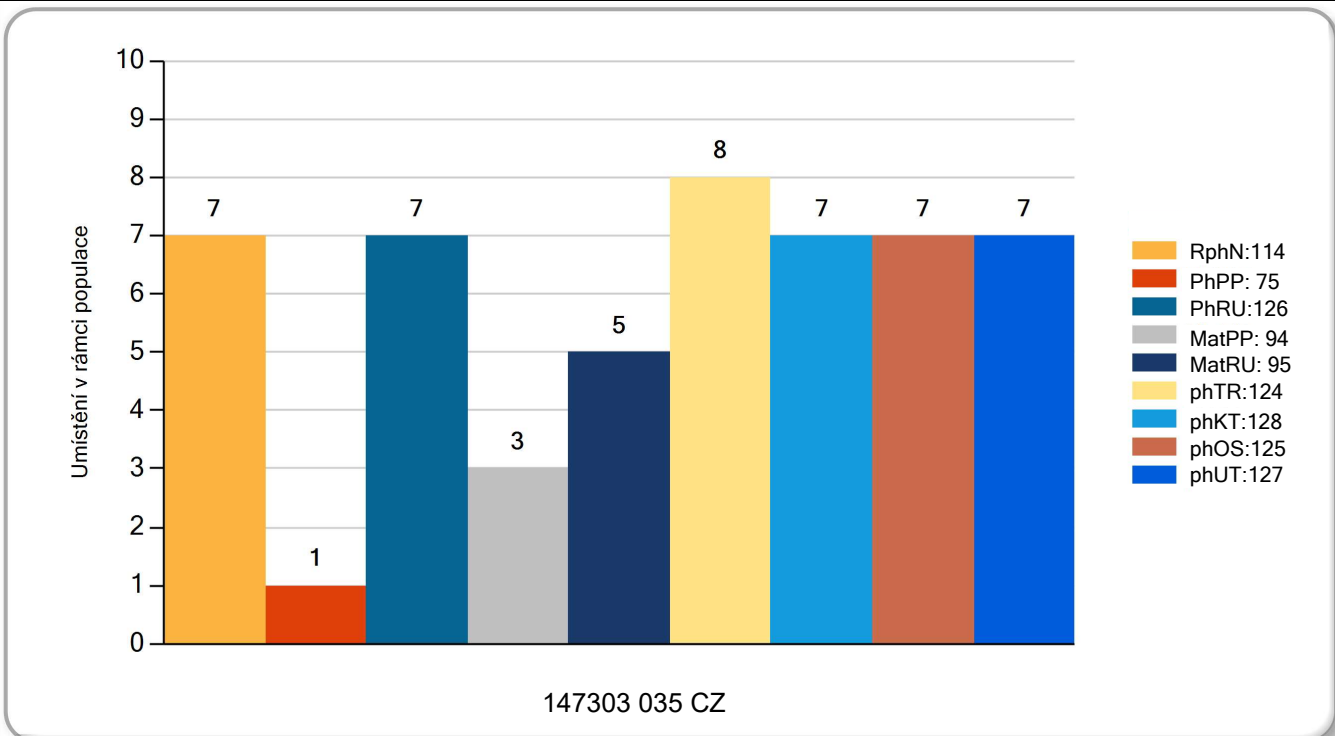
**MATKA 636254 932 CZ /1 ot. P\* 427000636254932**

OMM ZSI 821 SNAEBUM CAMPARI PP 27907-00717  
 MM 380477 932 CZ AMARA MĚCHOLUPSKÁ ET P 427000380477932  
 MMM 341436 961 CZ JISKRA AGROCHYT P 392000341436961

Vl.užit:nar: **48** \*\*\* kg Ve 120d: **214** kg Ve 210d: **353** kg V 365d: **577** kg / kříž: **0** cm  
 Přírustek od narození: **1449 / 114** Šourek: **42** cm  
 Věk při ZV **431** dní aktuálně k 18.09.24 hmotnost: **632** kg výška v kříži: **140** cm

PLEMENNÉ HODNOTY						LINEARNÍ HODNOCENÍ										
	pp	ru	pp	ru		TR	KT	OS	UT	Hmot kříž TR KT OS UT CE						
BÝK PE	75	126	ME	94	95	124	128	125	127							
MATKA PE	77	125	ME	102	99	122	128	126	128	741	145	23	23	22	8	76
Otec PE	90	125	ME	93	92	122	119	115	118	790	149	29	23	22	8	82

LH: TR 7 / / 9 KT / / OS / / UT Celkem: Končetiny: / / / /





Číslo : **147304 035 CZ** **INZERENT MĚCHOLUPSKÝ V\*** Číslo katalogu: 5  
 Dat.nar. : 28.08.2023 Plemeno : SM100 - Masný simentál  
 Chovatel : Měcholupská zemědělská a.s.  
 Majitel : Měcholupská zemědělská a.s.

**QTL  
znaky**

<b>Rohy</b>	<b>Ataxie</b>	<b>Q204X</b>	<b>F94L</b>	<b>Nt821</b>	<b>C313Y</b>
P*	-	-	-	-	-

OOO 272 835 MAJOR VODŇANSKÝ P 145000624436031  
 OO ZMS 443 SNEUMGAARD IMPERATOR PP 80164-00278  
 MOO 8016400196 DK SNEUMGAARD CHRISTIANE P 80164-00196

**OTEC ISI 936 WOLFSTAR KOLISI 19 P M100066**

OMO 292 658 TEAM CELTIC 11 145000624436031  
 MO 560498202320 UK WOLFSTAR FORGET ME NOT F112457  
 MMO 542191301134 UK DIRNANEAN SHIELA S19 F079922

OOM 291 527 EGH HAAKON PP 13.047 81604  
 OM ISI 406 EGH HAMILTON PP 13.056 57505  
 MOM 1304161144 DE EGH P 13.041 61144

**MATKA 636242 932 CZ /1 ot. PP 427000636242932**

OMM ZSI 095 HILLARY P 14.002 71905  
 MM 476309 932 CZ P 427000476309932  
 MMM 14301 932 CZ MILOS STAR 1N P 045000014301932

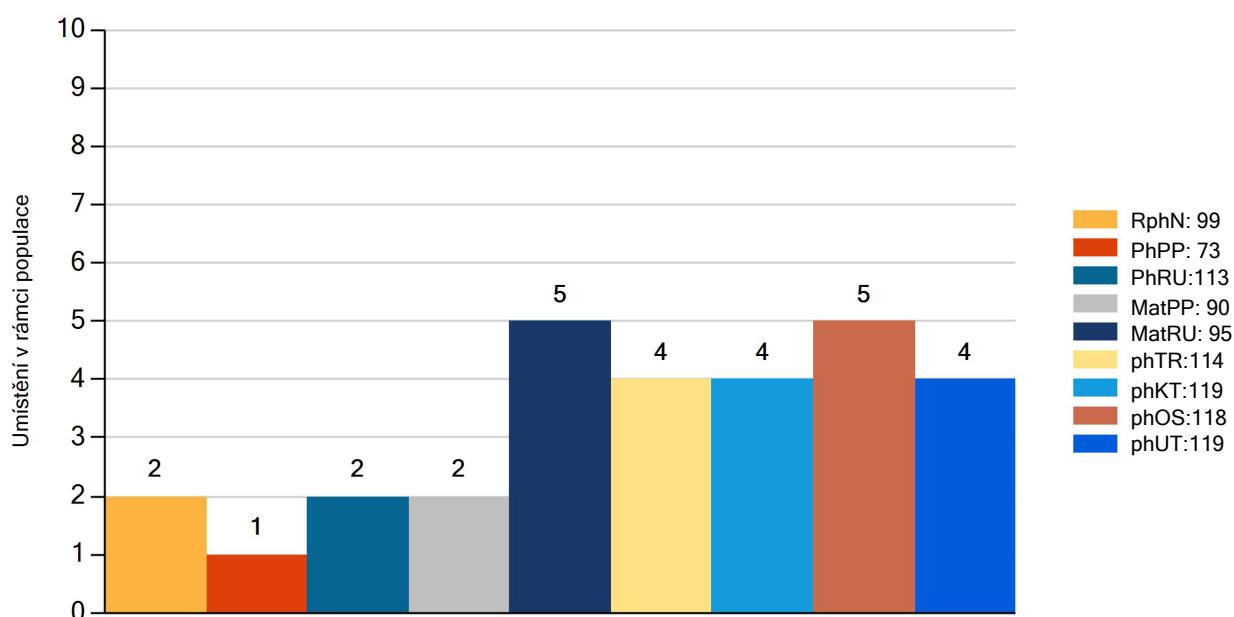
Vl.užit:nar: **48** \*\*\* kg Ve 120d: **221** kg Ve 210d: **351** kg V 365d: **535** kg / kříž: **141** cm  
 Přírustek od narození: **1328 / 99** Šourek: **41** cm  
 Věk při ZV **415** dní aktuálně k 18.09.24 hmotnost: **562** kg výška v kříži: **141** cm

PLEMENNÉ HODNOTY

LINEARNÍ HODNOCENÍ

	pp	ru	ME	pp	ru	TR	KT	OS	UT	Hmot kříž					CE	
BÝK PE	73	113	ME	90	95	114	119	118	119							
MATKA PE	78	102	ME	82	108	104	111	110	110	762	146	24	23	23	8	78
OTEC PE	82	115	ME	101	85	108	112	112	113							

LH: TR 8 / / 7 KT / / OS / / UT Celkem: Končetiny: / / / /



147304 035 CZ

Číslo : **147354 035 CZ** **IBVAM MĚCHOLUPSKÝ V\*** Číslo katalogu: 6  
 Dat.nar. : 19.07.2023 Plemeno : T 100 - Charolais  
 Chovatel : Měcholupská zemědělská a.s.  
 Majitel : Měcholupská zemědělská a.s.

<b>QTL znaky</b>	<b>Rohy</b>	<b>Ataxie</b>	<b>Q204X</b>	<b>F94L</b>	<b>Nt821</b>	<b>C313Y</b>
	P*	G/G	+/+	+/+	-	-

OOO ICH 179 CABREL 7121027477  
 OO ICH 441 LUTHER P 7947451231  
 MOO 7950301127 FR GAFSA SC P 7950301127

**OTEC ITI 350 ONEDREAM P 4242817438**

OMO ZIT 782 HONORABLE 7121027477  
 MO 4242503569 FR MARQUISE 4242503569  
 MMO 4242009902 FR INFANTE 4242009902

OOM ZCH 942 UNICO SC PP 7121333571  
 OM ZIT 828 EDEN SC P 4522790010  
 MOM 4522796065 FR CASTILLE 4522796065

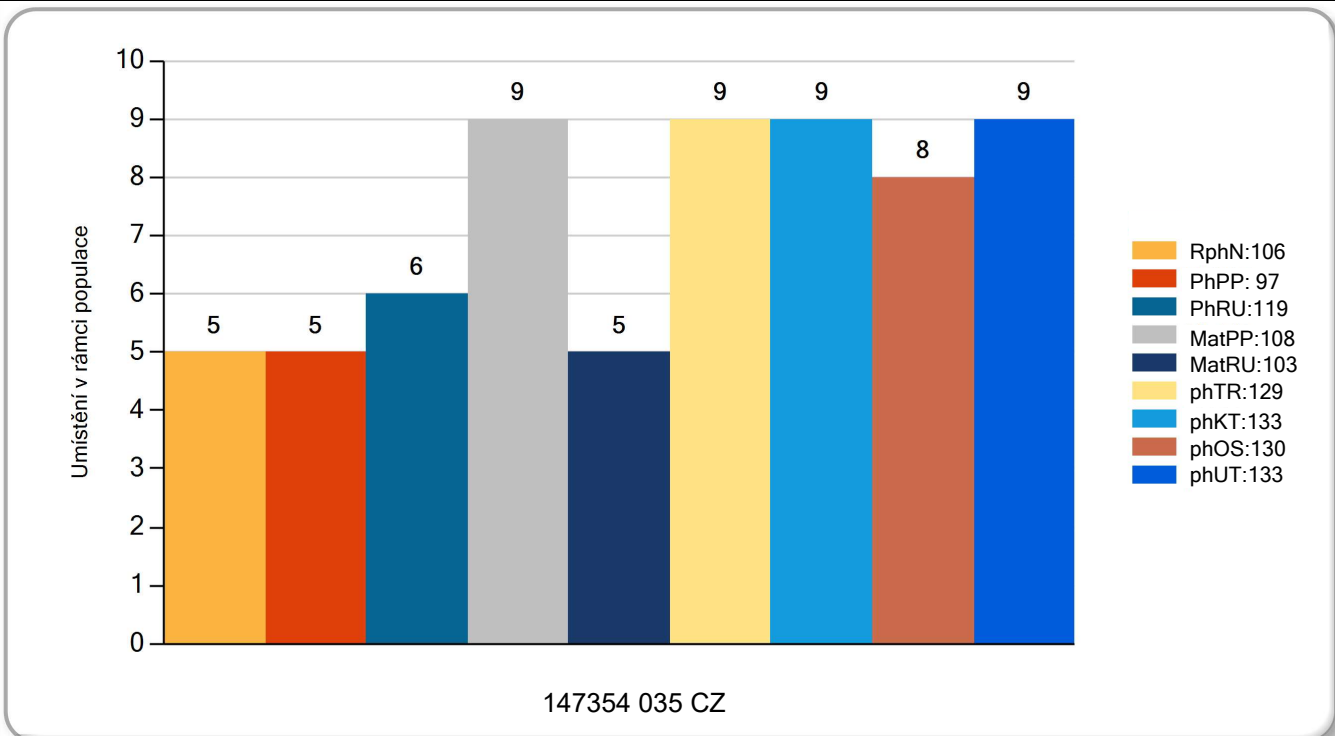
**MATKA 670683 932 CZ /1 ot. GOJA MĚCHOLUPSKÁ G/G MH/+ 412000670683932**

OMM ZTI 246 ULYSSE 5816903406  
 MM 380721 932 CZ P 412000380721932  
 MMM 267257 932 CZ P 412000267257932

Vl.užit:nar: **40** \*\*\* kg Ve 120d: **199** kg Ve 210d: **319** kg V 365d: **542** kg / kříž: **0** cm  
 Přirustek od narození: **1302 / 106** Šourek: **38** cm  
 Věk při ZV **455** dní aktuálně k 18.09.24 hmotnost: **596** kg výška v kříži: **137** cm

PLEMENNÉ HODNOTY				LINEARNÍ HODNOCENÍ														
	pp	ru	ME	pp	ru	TR	KT	OS	UT	Hmot kříž				CE				
BÝK	PE	97	119	ME	108	103	129	133	130	133								
MATKA	PE	85	109	ME	117	103	120	127	127	128	812	/	149	24	25	24	9	82
Otec	PE	96	122	ME	104	107	132	129	123	126								

LH: TR 6 / / 6 KT / / OS / / UT Celkem: Končetiny: / / / /



Číslo : **147355 035 CZ** **IMAJL MĚCHOLUPSKÝ P\*** Číslo katalogu: 7  
 Dat.nar. : 21.08.2023 Plemeno : T 100 - Charolais  
 Chovatel : Měcholupská zemědělská a.s.  
 Majitel : Měcholupská zemědělská a.s.

<b>QTL znaky</b>	<b>Rohy</b>	<b>Ataxie</b>	<b>Q204X</b>	<b>F94L</b>	<b>Nt821</b>	<b>C313Y</b>
	P*	G/G	+/+	+/+	-	-

OOO ZIT 787 ICEBERG PP 6950750721  
 OO 292 934 NOBEL SC P 7122107906  
 MOO 7121602584 FR HERBUE 7121602584

**OTEC ITI 913 SAMBA P 7122331568**

OMO 292 703 FAROUK 6950750721  
 MO 7122358782 FR ORASY 7122358782  
 MMO 7122355342 FR LOIRE 7122355342

OOM ITI 071 UTRILLOMIC 0311403788  
 OM ZIT 827 CHIC 0312717858  
 MOM 311263244 FR URSULA 0311263244

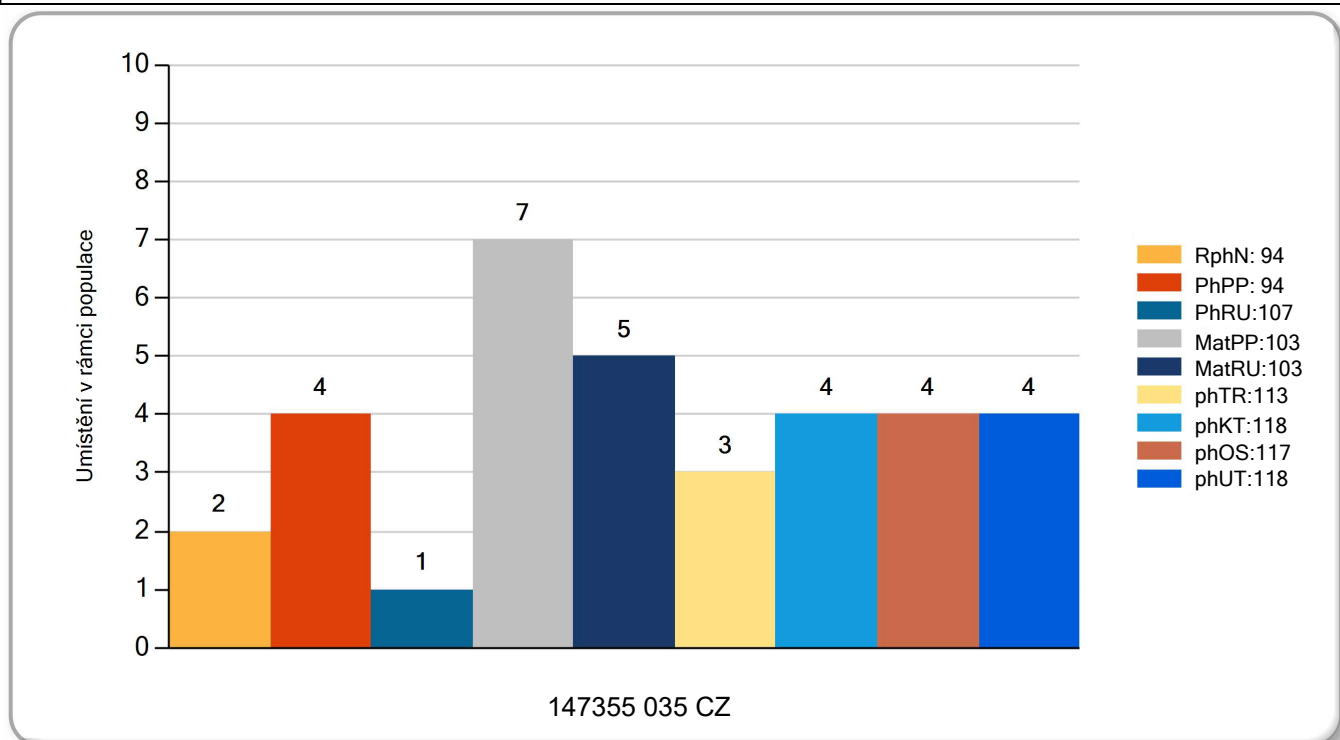
**MATKA 636172 932 CZ /1 ot. G/G R\* 412000636172932**

OMM ZIT 512 HUGO 7121971460  
 MM 519036 932 CZ DESTA MĚCHOLUPSKÁ 412000519036932  
 MMM 310921 932 CZ TONKA MĚCHOLUPSKÁ 412000310921932

Vl.užit:nar: **49** kg Ve 120d: **206** kg Ve 210d: **324** kg V 365d: **520** kg / kříž: **133** cm  
 Přírustek od narození: **1287 / 94** Šourek: **36** cm  
 Věk při ZV **422** dní aktuálně k 18.09.24 hmotnost: **556** kg výška v kříži: **133** cm

PLEMENNÉ HODNOTY				LINEARNÍ HODNOCENÍ											
	pp	ru	pp	ru	TR	KT	OS	UT	Hmot kříž						
BÝK	PE	94 107	ME	103 103	113	118	117	118							
MATKA	PE	96 107	ME	94 110	109	111	109	110	819 /	148	24	23	23	8	78
OTEC	PE	96 102	ME	107 99	118	117	115	117	646 /	145	26	22	22	8	78

LH: TR 5 / / 5 KT / / OS / / UT Celkem: Končetiny: / / / /



Číslo : **147357 035 CZ** **IGARNET MĚCHOLUPSKÝ V\*** Číslo katalogu: 8  
 Dat.nar. : 06.09.2023 Plemeno : T 100 - Charolais  
 Chovatel : Měcholupská zemědělská a.s.  
 Majitel : Měcholupská zemědělská a.s.

<b>QTL znaky</b>	<b>Rohy</b>	<b>Ataxie</b>	<b>Q204X</b>	<b>F94L</b>	<b>Nt821</b>	<b>C313Y</b>
	P*	G/G	+/+	+/+	-	-

OOO ZIT 787 ICEBERG PP 6950750721  
 OO 292 934 NOBEL SC P 7122107906  
 MOO 7121602584 FR HERBUE 7121602584

**OTEC ITI 913 SAMBA P 7122331568**

OMO 292 703 FAROUK 6950750721  
 MO 7122358782 FR ORASY 7122358782  
 MMO 7122355342 FR LOIRE 7122355342

OOM ZTI 903 BUSINESS 7240585019  
 OM ZIT 965 BERAN Z TÝNIŠTĚ 411000578712041  
 MOM 118112 941 CZ PORADA Z TÝNIŠTĚ 411000118112941

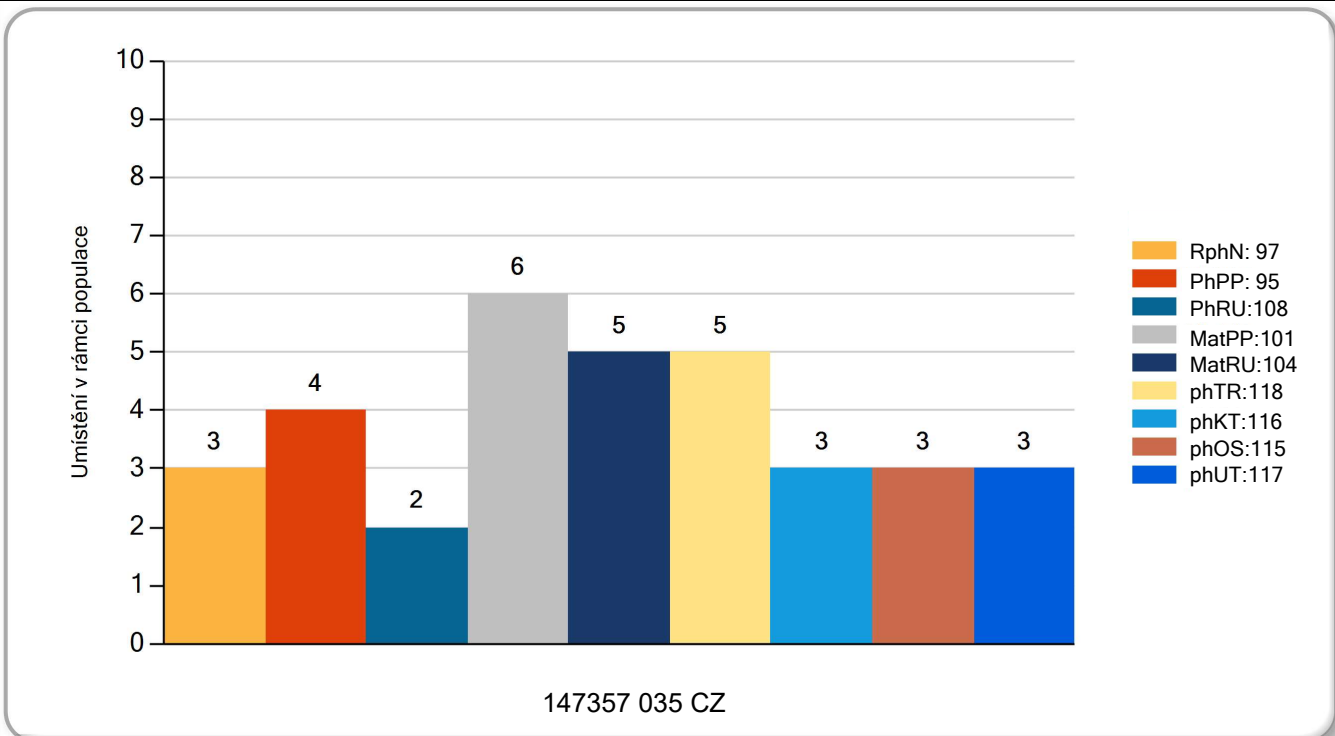
**MATKA 636185 932 CZ /1 ot. G/G R\* 412000636185932**

OMM ZTI 031 NILSEN Z VESELÍČKA V 068000114597021  
 MM 267259 932 CZ 412000267259932  
 MMM 169822 932 CZ 412000169822932

Vl.užit:nar: **49** kg Ve 120d: **204** kg Ve 210d: **320** kg V 365d: **518** kg / kříž: **136** cm  
 Přirustek od narození: **1286 / 97** Šourek: **37** cm  
 Věk při ZV **406** dní aktuálně k 18.09.24 hmotnost: **535** kg výška v kříži: **136** cm

PLEMENNÉ HODNOTY				LINEARNÍ HODNOCENÍ													
		pp	ru	pp	ru	TR	KT	OS	UT	Hmot kříž				CE			
BÝK	PE	95	108	ME	101	104	118	116	115	117							
MATKA	PE	96	110	ME	92	111	118	113	112	115	801	146	22	23	22	8	75
OTEC	PE	96	102	ME	107	99	118	117	115	117	646	145	26	22	22	8	78

LH: TR 7 / / 5 KT / / OS / / UT Celkem: Končetiny: / / / /



Číslo : **124552 035 CZ** **IMATIN RED MĚCHOLUPSKÝ** Číslo katalogu: 9  
 Dat.nar. : 21.07.2023 Plemeno : G 100 - Aberdeen angus  
 Chovatel : Měcholupská zemědělská a.s.  
 Majitel : Měcholupská zemědělská a.s.

QTL znaky	<b>Rohy</b>	<b>Ataxie</b>	<b>Q204X</b>	<b>F94L</b>	<b>Nt821</b>	<b>C313Y</b>
	-	-	-	-	WT/WT	-

OOO ZAA 888 PARINGA IRON ORE E27 RED HKFE 27  
 OO 288 923 LANIGAN RED KRACKERJACK 331505880658  
 MOO 331505820355 IE LANIGAN RED FLOURESCENT ET 331505820355

**OTEC ZAI 633 LISDUFF RED PEPPER R368 121657651368**

OMO 288 924 HAWKLEY RED JIM F278 HKFE 27  
 MO 321461130608 IE KILLANLEY RED PETAL M608 321461130608  
 MMO 582154300371 UK CRAIGBECK RED PEONY F371 582154300371

OOM ZAA 875 TRAFALGAR RED ZDB 035000708297031  
 OM ZAI 753 DANNY RED ZDB 035000009111034  
 MOM 435439 931 CZ UVA RED ZDB 035000435439931

**MATKA 232296 942 CZ /1 ot. 557000232296942**

OMM PAA 673 APLAUS RED ZDB 035000871423031  
 MM 813482 931 CZ FIXA RED 414000813482931  
 MMM 721167 931 CZ 414000721167931

Vl.užit:nar: **42** \*\*\* kg Ve 120d: **199** kg Ve 210d: **319** kg V 365d: **522** kg / kříž: **0** cm  
 Přirustek od narození: **1247 / 100** Šourek: **37** cm  
 Věk při ZV **453** dní aktuálně k 18.09.24 hmotnost: **572** kg výška v kříži: **133** cm

PLEMENNÉ HODNOTY				LINEARNÍ HODNOCENÍ													
	pp	ru		pp	ru	TR	KT	OS	UT	Hmot kříž				CE			
BÝK	PE	100	114	ME	89	113	120	128	129	130							
MATKA	PE	107	106	ME	91	116	110	116	117	117	682	140	24	21	20	7	72
OTEC	PE	95	118	ME	84	111	124	129	129	131							

LH: TR 5 / / 8 KT / / OS / / UT Celkem: Končetiny: / / / / /

