

KATALOG ZÁKLADNÍHO VÝBĚRU

dne 18.06.2014

OPB Janovice u Rýmařova

začátek cca 09,00 hod.

Č.	Číslo	OTEC	DATUM	PLEM.	PŘÍRUSTEK (g)				CH O V A T E L
					test RPH	živ. RPH			
k.	býčka	st.reg.	NAROZENÍ						
1	627562 081 CZ	HRP 557	25.02.13	U100	1175 105	1231 108			Kolářová Markéta, Albrechtice u R.
2	644455 081 CZ	HRF 393	05.04.13	U100	1516 115	1129 118			Hořák Jan, SHR, Janovice u R.
3	646470 081 CZ	HRP 557	22.04.13	U100	1433 106	1312 109			Kolářová Markéta, Albrechtice u R.
4	601516 072 CZ	AAP 832	28.04.13	G100	1300 98	1301 99			Ševčík Miroslav ing., Vlachovice

Plemenné hodnoty uvedené v katalogu jsou spočítány k 31.3.2014



Termíny výběrů III.turnus - býci narození 1.4.2013 - 30.6.2013

<i>Den</i>	<i>Datum</i>	<i>Začátek *</i>	<i>OPB , chovatel</i>	<i>Ks</i>	<i>Plemena</i>	<i>Dražba</i>
Středa	18.6.2014	9,00	<i>OPB Janovice</i>	4	HE,AA	<i>po skončení ZV</i>
		11,00	<i>Reinold Manfred,Stará Červená Voda</i>	4	MS	<i>x</i>
		13,00	<i>ZD Agroholding Bernartice</i>	2	PI	<i>x</i>
Čtvrtek	19.6.2014	9,00	<i>OPB Osík</i>	54	CH,MS,LI,AA,BA,HE	<i>hodinu po skončení ZV</i>
		17,00	<i>Novotný Milan,Meziboří</i>	1	PP	
Pátek	20.6.2014	9,00	<i>OPB Benešov</i>	40	CH,MS,LI,AA,BA,PI	<i>hodinu po skončení ZV</i>
		14,00	<i>Družstvo Velký Újezd</i>	1	CH	<i>x</i>
		16,00	<i>VFU Brno ŠZP Nový Jičín</i>	4	LI	<i>x</i>
Sobota	21.6.2014	8,00	<i>Agrochyt s.r.o.Mohelno</i>	4	MS,LI	<i>x</i>
		10,00	<i>Poláková Zdenka,Dolní Libochová</i>	1	MS	<i>x</i>
		11,00	<i>Hatlák Vlastimil,Meziboří</i>	2	AA	<i>x</i>
		12,00	<i>Statek Habří,a.s.</i>	8	AA	<i>x</i>
		14,00	<i>ZD Pozovice</i>	4	CH	<i>x</i>
		17,00	<i>Dvořák Josef,ing.,Telecí</i>	1	AA	<i>x</i>
Neděle	22.6.2014	9,00	<i>Chmelík L.,Vlčkovice</i>	1	CH	<i>x</i>
		12,00	<i>Farma Kaliště s.r.o.Č.Libchavy</i>	5	LI	<i>x</i>
Pondělí	23.6.2014	9,00	<i>OPB Cunkov</i>	40	AA,LI,CH,BA,SA,BM.PI	<i>hodinu po skončení ZV</i>
		16,00	<i>Heráň Jan,Radič</i>	1	CH	<i>x</i>
		17,00	<i>Převrátíl Jiří,Ing.,Vacíkov</i>	1	CH	<i>x</i>
		18,00	<i>Zobal Vlastimil,Bor u Březnice</i>	1	CH	<i>x</i>
Úterý	24.6.2014	9,00	<i>OPB Cunkov</i>	33	MS,HE	<i>hodinu po skončení ZV</i>
		15,30	<i>Kubík Dušan,Třebčice</i>	1	HE,AA	<i>x</i>
		16,00	<i>Měcholupská zemědělská a.s.</i>	2	CH,MS	<i>x</i>
		17,00	<i>Nejdl Zdeněk,Kvaslice</i>	1	AA	<i>x</i>
		18,00	<i>Karpenková Natalija,Dubský Mlýn</i>	1	BA	<i>x</i>
Středa	25.6.2014	9,00	<i>OPB Kundratice</i>	24	MS,LI,CH,AA	<i>hodinu po skončení ZV</i>
			<i>Zatloukal ,V,Dvorce</i>	8	CH,MS	<i>x</i>
		16,00	<i>Vacík Václav,Roupov</i>	1	GA	<i>x</i>
		17,00	<i>Nováková Hana,Sirá</i>	2	CH	<i>x</i>
Čtvrtek	26.6.2014	8,00	<i>Šuranský Jaroslav,Otín,Planá u M.L.</i>	2	MS	<i>x</i>
		10,00	<i>Chlupáčková Hana,Ing.,Ležnice</i>	2	MS	<i>x</i>
		11,00	<i>Vaňousek Vladimír,farma Javorná</i>	4	SA	<i>x</i>
		13,00	<i>Vörös Alojz ing.,SHR,Pelhřimov</i>	1	GS	<i>x</i>
		16,00	<i>Nečtinská zemědělská a.s.</i>	6	LI	<i>x</i>
Pátek	27.6.2014	9,00	<i>Zemědělská společnost Blšany</i>	7	MS	<i>x</i>
		11,00	<i>Šilhanová Marie,Nová Ves</i>	1	MS	<i>x</i>
		13,00	<i>Šr'astný Antonín,SZ,Vědlice</i>	3	BA	<i>x</i>
		16,00	<i>Hromas Jan,Stvolínky</i>	1	AA	<i>x</i>
Sobota	28.6.2014	10,00	<i>Dolňácko a.s.Hluk</i>	2	BA	<i>x</i>
Neděle	29.6.2014	<i>x</i>	<i>x</i>	<i>x</i>	<i>x</i>	<i>x</i>
Pondělí	30.6.2014	8,00	<i>Marek Petr,Častonín</i>	1	BA	<i>x</i>
		9,00	<i>Habr František ml.,SZ,Báňovice</i>	6	MS	<i>x</i>
		11,00	<i>Egert Jiří,ing.,Lomnice n.Lužnici</i>	1	AA	<i>x</i>
		12,30	<i>Tájek Jaroslav,Zvíkov</i>	2	CH	<i>x</i>
		13,30	<i>Placanda Jakub,Křenovice</i>	1	MS	<i>x</i>
		15,00	<i>Farka Martin,Todně</i>	4	LI	<i>x</i>
		17,00	<i>Lepša Vladimír,Pěčín</i>	9	AA,MS	<i>x</i>
Úterý	1.7.2014	9,00	<i>ZD Brloh</i>	11	AA,MS	<i>x</i>
		13,00	<i>Valenta Petr,Budyně</i>	1	MS	<i>x</i>
		14,30	<i>PLEMCHOV Strašice, a.s.</i>	4	LI,PP	<i>x</i>
		15,30	<i>Diviš Miroslav,Láz</i>	1	LI	<i>x</i>
		16,30	<i>Maletická farma s.r.o.</i>	1	LI	<i>x</i>

Vysvětlivky ke zkratkám ve jménech v katalogu :

- ET - býček narozen po embryotrasferu
RED - zbarvení red angus
P,V - bezrohý / volný roh - heterozygot (MS,CH,LI,BA)
PP - bezrohý – homozygot stanoven testem DNA (MS,CH,LI,BA)
R - rohatý (MS)
+/- - homozygot s alelami způsobujícími běžné osvalení (GS)
+/MH - heterozygot s jednou alelou podmiňující dvojí osvalení (GS)
MH/MH - homozygot - obě alely podmiňující dvojí osvalení (GS – oddíl „B“ PK)

U matek plemene BA

Třída	Výška kříž (cm)	Hmotnost (kg)	RPH přímý efekt	RPH mat. efekt	RPH osvalení
SE	147 a více	800 a více	105 a vic	103 a vic	103 a vic
EC	147 a více	800 a více	105 a vic	pod 103	103 a vic
EM	147 a více	800 a více	pod 105	103 a vic	pod 103
CM	pod 147	pod 800	105 a vic	103 a vic	103 a vic
C1	pod 147	pod 800	105 a vic	pod 103	103 a vic
M1	pod 147	pod 800	pod 105	103 a vic	pod 103

Popisky grafu úrovně plemenných hodnot

Jednotlivé plemenné hodnoty jsou rozděleny do pásem na základě výpočtu kvantilu normálního rozložení, které udávají, jak si konkrétní jedinec stojí v porovnání s průměrem populace plemenných býčků odchovaných v období 2009 - 2014.

pásma	Pozice býka v rámci populace	zkratka	Popis údaje v grafu
10	býk patří hodnotou RPH do 10 % nejlepších býků v daném ukazateli	<i>RphT</i>	RPH pro přírůstek v testu
9	býk patří hodnotou RPH do 20 % nejlepších býků v daném ukazateli	<i>RphN</i>	RPH pro životní přírůstek
8	býk patří hodnotou RPH do 30 % nejlepších býků v daném ukazateli	<i>RpPP</i>	RPH pro přímý efekt porody
7	býk patří hodnotou RPH do 40 % nejlepších býků v daném ukazateli	<i>RpRU</i>	RPH pro přímý efekt růst
6	býk patří hodnotou RPH do 50 % nejlepších býků v daném ukazateli	<i>MatPP</i>	RPH pro maternální efekt porody
5	býk patří hodnotou RPH do průměru býků v daném ukazateli	<i>MatRU</i>	RPH pro maternální efekt růst
4	býk patří hodnotou RPH do 60 % nejlepších býků v daném ukazateli	<i>phTR</i>	RPH pro lineární hodnocení těl. rámec
3	býk patří hodnotou RPH do 70 % nejlepších býků v daném ukazateli	<i>phKT</i>	RPH pro lineární hodnocení kap. těla
2	býk patří hodnotou RPH do 80 % nejlepších býků v daném ukazateli	<i>phOS</i>	RPH pro lineární hodnocení osvalení
1	býk patří hodnotou RPH do 90 % nejlepších býků v daném ukazateli	<i>phUT</i>	RPH pro lineární hodnocení užit. typ

Hlavní selekční kritéria pro výběr do plemnitby na OPB a odchovu u chovatele

Hlavním selekčním kritériem bude pouze lineární hodnocení při základním výběru.

Důvody vyřazení před základním výběrem

- hodnocení tělesného rámce (1,2,3 body dle parametrů daného plemene)
- hodnocení bodů za hmotnost v 365 dnech (1,2,3 body dle parametrů daného plemene)
- nepředvedení býka k základnímu výběru na ohlávce nebo na vodící tyči
- na základě rozhodnutí majitele býka o jeho vyřazení
- zdravotní důvody (displazie varlat, apod.)

Důvody vyřazení při základním výběrem

- hodnocení délky těla (1,2,3 body dle parametrů daného plemene)
- hodnocení ukazatelů kapacity těla (1,2,3 body dle parametrů daného plemene)
- hodnocení ukazatelů osvalení (1,2,3 body dle parametrů daného plemene)
- hodnocení užitkové typu (1,2,3 body dle parametrů daného plemene)
- závažné vady exteriéru při základním výběru
- neodpovídající funkčnost končetin při základním výběru
- zdravotní důvody (displazie varlat, apod.)

Reklamační řád pro základní výběry býků

Majitel odchovávaného býčka má právo podat reklamaci proti rozhodnutí výběrové komise (ČSCHMS). Tato reklamační může mít písemnou nebo ústní formu. Po skončení základního výběru býků vyzve předseda výběrové komise k podání případných protestů (reklamací). Reklamační se podává nejpozději do 60-ti minut od výzvy předsedy výběrové komise. Reklamační se podává předsedovi výběrové komise. Jménem majitele býka může jednat také zástupce OPB. Po vznesení reklamační následuje nové předvedení býka. Reklamační je podmíněna složením nevratné kauce 1000 Kč, přičemž polovina z této částky je určena pro provozovatele OPB a polovina pro ČSCHMS. Tato kauce musí být složena okamžitě v hotovosti v době podání reklamační předsedovi výběrové komise.

V případě shodného verdiktu výběrové komise a majitele býka je platný tento shodný verdikt.

V případě neshody mezi verdiktem výběrové komise a majitelem býka bude proveden nový základní výběr. Provedení nového základního výběru je podmíněno složením kauce 5000 Kč za každého reklamovaného býka. Kauce se skládá na účet ČSCHMS nejpozději do 10-ti kalendářních dnů ode dne provedení základního výběru. V případě, že nebudou peníze připsány na účet v daném termínu, platí původní verdikt výběrové komise a reklamační se dále neřeší. Nový základní výběr se uskuteční do 30-ti dnů od sporného výběru na místě, kde byla podána reklamační, pokud se obě strany nedohodnou jinak. Většinové složení komise nesmí být totožné se složením komise, která vynesla sporný verdikt. O složení komise rozhoduje ČSCHMS po dohodě s příslušným chovatelským klubem a Radou PK daného plemene. O závěru nového základního výběru je sepsán nový výběrový protokol. Proti tomuto rozhodnutí se již nelze dále odvolat. V případě, že je potvrzeno původní rozhodnutí výběrové komise, propadá kauce ve prospěch ČSCHMS, v opačném případě se vrací majiteli býka do 10-ti kalendářních dnů od provedení nového základního výběru. Náklady spojené s novým základním výběrem nese strana, která při svém rozhodnutí či jednání nebyla v právu.

V každém případě se o reklamaci vede písemný zápis. Rozhodnutí výběrové komise se váže ke konkrétnímu zvířeti v konkrétním čase a není možno se na něj odvolávat v případných následných sporech. Schváleno výborem ČSCHMS dne 21.3.2006 v Hradištku pod Medníkem, změny schváleny VČS dne 6.9.2007.



Sekretariát: ČSCHMS Praha Těšnov 17 11705 Praha 1 Mobil : +420 724 007 860 Telefon : +420 221 812 865 E-mail : info@cschms.cz	Ředitel PK <i>Kopecký Jan</i> Osík 201 569 67 Osík u Litomyšle Mobil : +420 724 007 862 Telefon : +420 461 612 809 E-mail : kopeccky@cschms.cz	Adresa PK <i>Stará Anna</i> Osvoboditelů 35/9 410 02 Lovosice Mobil : +420 724 073 641 E-mail : stara@cschms.cz
-----------------------------------------------------------------------------------------------------------------------------------------------------------------------------------------	--------------------------------------------------------------------------------------------------------------------------------------------------------------------------------------------------------------	-------------------------------------------------------------------------------------------------------------------------------------------------------------------------

Býk odročen z II. turnusu

Číslo : **627562 081 CZ ZLATAN ALMAKO** Číslo katalogu 1
 Dat.nar. : 25.02.2013 Plemeno : U100 Hereford
 Chovatel : Kolářová Markéta, Albrechtice u R.
 Majitel : Kolářová Markéta, Albrechtice u R.

OOO 270 851 GHC STAR MOOSE 59M P C02802059
 OO HRF 362 WILGOR SQD 55K BIG NORTHERN 1S P C02879230
 MOO 2758062 CA WILGOR 174H KEYLINE 29F 55K P C02758062

OTEC HRP 557 STEAK ALMAKO 308000582720081
 OMO HRF 248 HEROLT ABS 032317007907
 MO 1116 981 CZ KATEŘINA ALMAKO 308000001116981
 MMO 111113 701 CZ IVICA 308701111113

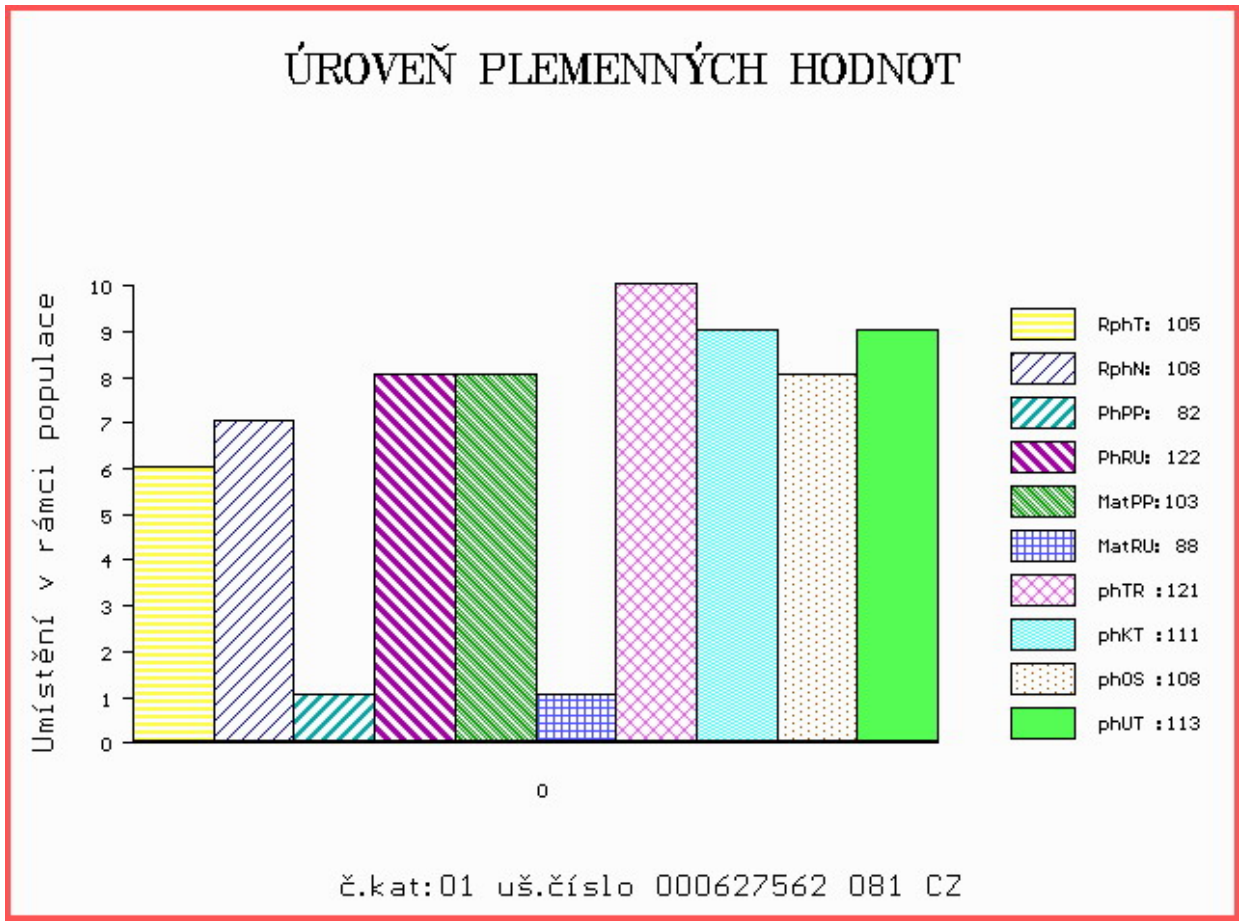
OOM 266 872 MEGA MARK 720Y P A23439265
 OM HRF 304 MEWIC 34G PP P830599
 MOM 87806 214 CZ GOLD-WING 16Z VICKI 60B P C02507450

MATKA 99107 981 CZ MARIE ALMAKO 308000099107981
 OMM HRF 175 WALPOLE REGGIE 71D P2609389
 MM 109600 701 CZ ILLINOIS 308000109600701
 MMM 69163 309 CZ 025309069163

Vlastní užitkovost: ve 120d: **184 kg** ve 210d: **311 kg** v 365d: **509 kg** / kříž: **136 cm**
 Přírustek v testu : **1175 g / 105** přírustek od narození: **1231 g / 108** šourek **39 cm**
 Věk při ZV **478** dní aktuálně k 28.05.14 hmotnost: **542 kg** výška v kříži: **139 cm**

PLEMENNÉ HODNOTY										LINEARNÍ HODNOCENÍ						
	pp	ru	ME	pp	ru	TR	KT	OS	UT	Hmot	kříž	TR	KT	OS	UT	CE
BÝK	PE	82	122	ME	103	88	121	111	108	113						
MATKA	PE	98	101	ME	91	103	113	107	105	107	785	144	24	20	18	7 69
OTEC	PE	69	131	ME	118	71	115	106	103	108						

HODNOCEN: TR 9 / /10 KT / / OS / / UT Výsledek:



Číslo : **644455 081 CZ ZNALEC Z JANOVIC V** Číslo katalogu 2
 Dat.nar. : 05.04.2013 Plemeno : U100 Hereford
 Chovatel : Hořák Jan, SHR, Janovice u R.
 Majitel : Hořák Jan, SHR, Janovice u R.

OOO 265 545 JR NICK THE BUTLER P183 P22686006
 OO 271 778 ROOST 1 BIBA 49422-00513
 MOO 4942200478 DK ROOST 1 ULRIKA 49422-00478

OTEC HRF 393 ROOST 1 EROLD 49422-00539
 OMO 271 794 ROOST 1 TOP HAT 49422-00467
 MO 4942200519 DK ROOST 1 CATHRINE 49422-00519
 MMO 4942200500 DK ROOST 1 ALYX 49422-00500

OOM HRF 210 HAROLDSON'S MERCEDES ET 77D P2587286
 OM HRF 368 MILOS POLYGON 4T 045000562141032
 MOM 142020 304 CZ MILOS SHERRY 14M 045000142020304

MATKA 223348 981 CZ 107000223348981
 OMM HRP 451 JAN Z JANOVIC 107761110004
 MM 98817 981 CZ 107000098817981
 MMM 129041 304 CZ 045304129041

Vlastní užitkovost: ve 120d: **181 kg** ve 210d: **267 kg** v 365d: **438 kg** / kříž: **123 cm**
 Přírustek v testu : **1516 g / 115** přírustek od narození: **1129 g / 118** šourek **32 cm**
 Věk při ZV **439** dní aktuálně k 28.05.14 hmotnost: **524 kg** výška v kříži: **128 cm**

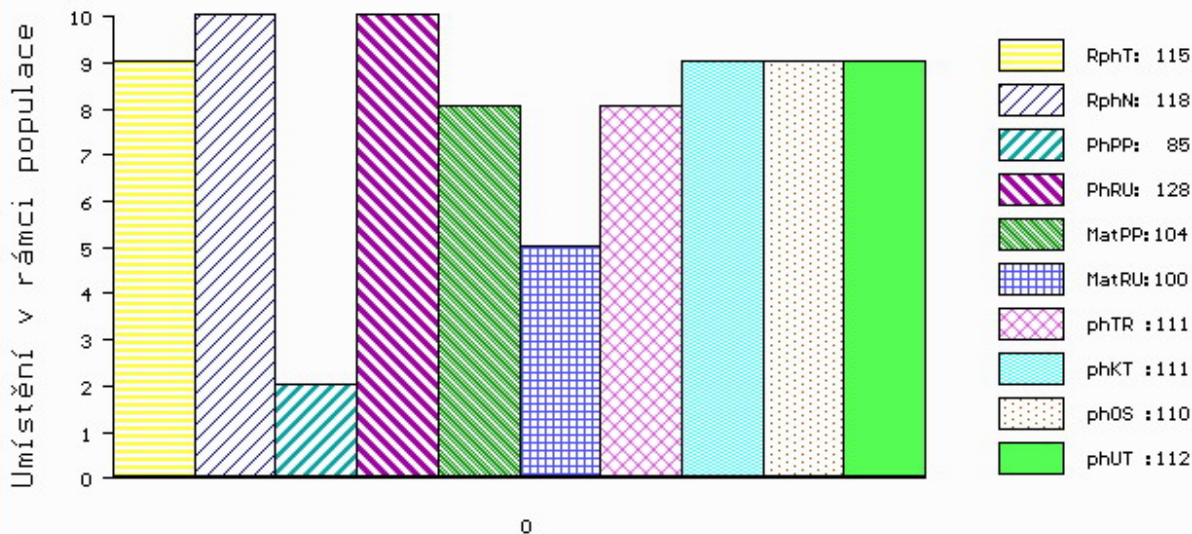
PLEMENNÉ HODNOTY

LINEARNÍ HODNOCENÍ

	pp	ru	pp	ru	TR	KT	OS	UT	Hmot	kříž	TR	KT	OS	UT	CE		
BÝK	PE	85	128	ME	104	100	111	111	110	112							
MATKA	PE	86	126	ME	107	102	117	107	102	107	642	140	27	19	18	7	71
OTEC	PE	83	128	ME	102	92	92	97	99	99							

HODNOCEN: TR 5 / / 7 KT / / OS / / UT Výsledek:

ÚROVEŇ PLEMENNÝCH HODNOT



č.kat:02 uš.číslo 000644455 081 CZ

Číslo : **646470 081 CZ ZORIN ALMAKO** Číslo katalogu 3
 Dat.nar. : 22.04.2013 Plemeno : U100 Hereford
 Chovatel : Kolářová Markéta, Albrechtice u R.
 Majitel : Kolářová Markéta, Albrechtice u R.

OOO 270 851 GHC STAR MOOSE 59M P C02802059
 OO HRF 362 WILGOR SQD 55K BIG NORTHERN 1S P C02879230
 MOO 2758062 CA WILGOR 174H KEYLINE 29F 55K P C02758062

OTEC HRP 557 STEAK ALMAKO 308000582720081

OMO HRF 248 HEROLT ABS 032317007907
 MO 1116 981 CZ KATEŘINA ALMAKO 308000001116981
 MMO 111113 701 CZ IVICA 308701111113

OOM 269 418 REMITALL KEYNOTE 20X C02356049
 OM HRF 227 REMITALL DIRECTOR 182D P2580694
 MOM 0 REMITALL CLASSY GLORIA 19X P 2356048

MATKA 99199 981 CZ PETRA ALMAKO 308000099199981

OMM HRF 175 WALPOLE REGGIE 71D P2609389
 MM 109600 701 CZ ILLINOIS 308000109600701
 MMM 69163 309 CZ 025309069163

Vlastní užitkovost: ve 120d: **205 kg** ve 210d: **318 kg** v 365d: **505 kg** / kříž: **137 cm**
 Přírustek v testu : **1433 g / 106** přírustek od narození: **1312 g / 109** šourek **37 cm**
 Věk při ZV **422** dní aktuálně k 28.05.14 hmotnost: **568 kg** výška v kříži: **144 cm**

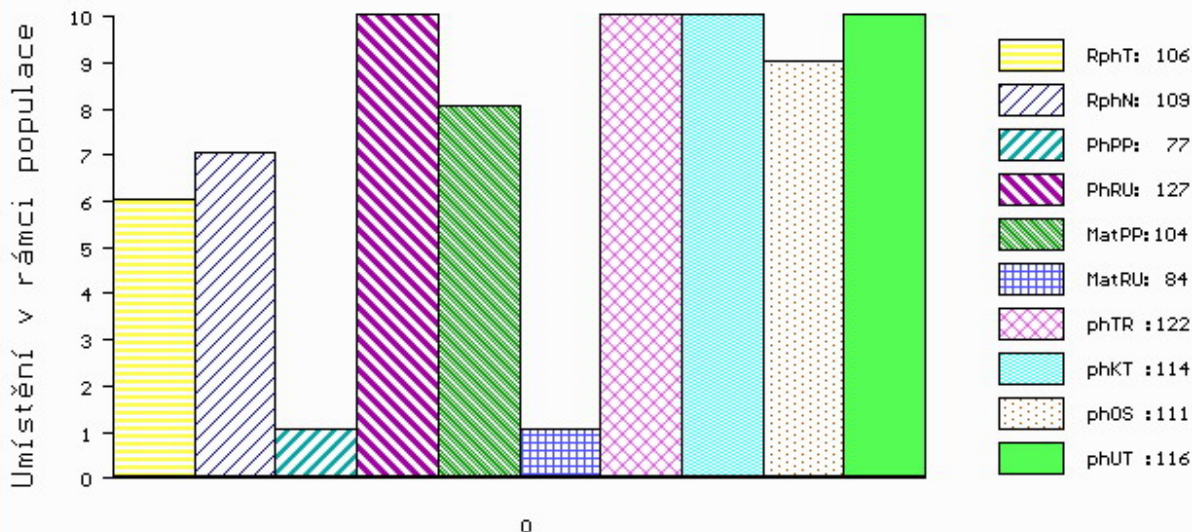
PLEMENNÉ HODNOTY

LINEARNÍ HODNOCENÍ

	pp	ru	pp	ru	TR	KT	OS	UT	Hmot	kříž	TR	KT	OS	UT	CE
BÝK PE	77	127	ME	104	84	122	114	111	116						
MATKA PE	94	108	ME	92	98	106	108	109	110	738	140	23	19	17	65
OTEC PE	69	131	ME	118	71	115	106	103	108						

HODNOCEN: TR 10 / / 9 KT / / OS / / UT Výsledek:

ÚROVEŇ PLEMENNÝCH HODNOT



č.kat:03 uš.číslo 000646470 081 CZ

Číslo : **601516 072 CZ ZIKA RED** Číslo katalogu 4
 Dat.nar. : 28.04.2013 Plemeno : G100 Aberdeen Angus
 Chovatel : Ševčík Miroslav ing., Vlachovice
 Majitel : Hořák Jan, SHR, Janovice u R.

OOO 270 367 BIEBER MAKE MIMI 7249 663262
 OO 270 366 BIEBER MAXIMUS 9663 966329
 MOO 855727 US BIEBER SUPRISE 8957 855727

OTEC AAP 832 ROLAND RED ET 398000624481031
 OMO 269 215 7U NEW DAY 9534 666277
 MO 934048 US ASFS MISS NEW DAY 2043 934048
 MMO 629293 US LMG LASS 461-863 629293

OOM 265 400 RED BHC STRYKER 778117
 OM ZAA 306 MEWIL RED HIGHLANDER 11H 035517007411
 MOM 86395 214 CZ RED BVR STAR LINE 30B 735601

MATKA 113076 302 CZ 235000113076302
 OMM 000 JUMBO 76/57953
 MM 4095 117 CZ 235117004095
 MMM 4037 117 CZ 76/49472

Vlastní užitkovost: ve 120d: **265 kg** ve 210d: **378 kg** v 365d: **502 kg** / kříž: **127 cm**
 Přírustek v testu : **1300 g / 98** přírustek od narození: **1301 g / 99** šourek **36 cm**
 Věk při ZV **416** dní aktuálně k 28.05.14 hmotnost: **556 kg** výška v kříži: **132 cm**

PLEMENNÉ HODNOTY										LINEARNÍ HODNOCENÍ							
	pp	ru	pp	ru	TR	KT	OS	UT	Hmot	kříž	TR	KT	OS	UT	CE		
BÝK	PE	105	109	ME	97	100	114	112	109	111							
MATKA	PE	105	97	ME	99	112	97	101	101	99	780	140	20	21	20	7	68
OTEC	PE	111	107	ME	94	89	103	105	104	105							

HODNOCEN: TR 5 / / 8 KT / / OS / / UT Výsledek:

