

KATALOG ZÁKLADNÍHO VÝBĚRU

dne 20.06.2014

OPB Benešov

začátek cca 09,00 hod.

Č.	Číslo	OTEC	DATUM	PLEM.	PŘÍRUSTEK (g)				CH O V A T E L	
					k.	býčka	st.reg.	NAROZENÍ		test RPH
1	713263	021 CZ	ZTI 671	27.01.13	T100	1583	91	1348	94	Chov Charolais spol.s.r.o., Slabce
2	649471	081 CZ	ZTI 942	03.04.13	T100	1775	107	1388	115	Indrák Kamil, Hodslavice
3	713271	021 CZ	ZTP 069	03.04.13	T100	2033	107	1523	108	Chov Charolais spol.s.r.o., Slabce
4	851866	061 CZ	ZTI 673	08.04.13	T100	2125	110	1517	113	Dvořák Josef, Ptáčov
5	851867	061 CZ	ZTI 673	09.04.13	T100	1725	100	1353	96	Dvořák Josef, Ptáčov
6	564452	051 CZ	ZTI 221	17.04.13	T100	1600	93	1414	90	Farma Peklo s.r.o.
7	657478	052 CZ	ZTI 806	23.04.13	T100	2075	107	1615	104	Lédr František, Sopotnice
8	826831	031 CZ	ZTP 439	03.05.13	T100	1391	89	1292	91	ZP Hospříz a.s.
9	594902	072 CZ	ZTI 226	17.05.13	T100	1583	94	1442	93	Zezulková Iva, Valašská Bystřice
10	636653	081 CZ	ZTI 060	30.05.13	T100	1791	104	1531	101	Rýdel Vlastimil, Hodslavice
11	826847	031 CZ	ZTP 439	03.06.13	T100	1891	106	1494	107	ZP Hospříz a.s.
12	636655	081 CZ	ZTI 545	06.06.13	T100	1616	96	1450	95	Rýdel Vlastimil, Hodslavice
13	631850	081 CZ	LIP 389	17.04.13	Y100	1600	110	1397	110	Mikulenková Miluše, Životice u NJ.
14	651213	081 CZ	LIP 389	11.05.13	Y100	1658	112	1383	115	Mikulenková Miluše, Životice u NJ.
15	651215	081 CZ	LIP 389	13.05.13	Y100	1433	103	1316	104	Mikulenková Miluše, Životice u NJ.
16	602504	062 CZ	LIP 619	22.05.13	Y100	1583	96	1274	93	ZD Skály Benešov, družstvo
17	651216	081 CZ	ZLI 833	09.06.13	Y100	1591	105	1320	101	Mikulenková Miluše, Životice u NJ.
18	728926	021 CZ	ZBA 731	27.04.13	Q100	1766	111	1509	114	ZD Krásná Hora n.Vlt., a.s.
19	658088	071 CZ	ZBA 607	15.05.13	Q100	1841	112	1557	114	Reinold Manfred, St.Červená Voda
20	729001	021 CZ	ZBA 723	21.05.13	Q100	1833	116	1512	116	ZD Krásná Hora n.Vlt., a.s.
21	650364	081 CZ	ZSI 842	01.04.13	S100	1983	115	1649	116	Ševčík Jiří, Jerlochovice
22	609672	072 CZ	ZSI 496	08.04.13	S100	1700	103	1459	102	AGRO Březová s.r.o.
23	745725	032 CZ	ZSI 706	12.04.13	S100	2033	123	1520	116	Moulis Pavel, Milínov
24	812123	747 SK	279 161	14.04.13	S100	1716	94	1431	97	MOVIS-AGRO, AK, spol.s r.o.Skalica
25	640257	071 CZ	ZSI 844	15.04.13	S100	2033	117	1726	118	Reinold Manfred, St.Červená Voda
26	640258	071 CZ	ZSI 844	16.04.13	S100	2100	117	1802	120	Reinold Manfred, St.Červená Voda
27	745728	032 CZ	ZSI 706	21.04.13	S100	2225	124	1591	122	Moulis Pavel, Milínov
28	562600	041 CZ	ZSI 637	28.04.13	S100	1725	107	1408	105	Bartoň František, Ležnice
29	658085	071 CZ	ZSI 844	29.04.13	S100	1741	108	1578	108	Reinold Manfred, St.Červená Voda
30	764689	032 CZ	ZSI 706	30.04.13	S100	2058	122	1531	120	Moulis Pavel, Milínov
31	562602	041 CZ	ZSI 637	17.05.13	S100	1833	113	1697	108	Bartoň František, Ležnice
32	650371	081 CZ	ZSI 842	01.06.13	S100	2125	119	1587	115	Ševčík Jiří, Jerlochovice
33	812564	031 CZ	PAA 019	02.04.13	G100	1191	83	1340	83	Kubata Zdeněk, Vrábče
34	839689	031 CZ	ZAA 735	03.04.13	G100	1416	98	1297	96	Angusfarma Mýto, Milan Šusta
35	855132	031 CZ	ZAA 865	05.04.13	G100	1741	103	1371	107	Vráblík Miroslav, Ing, Trhové Sviny
36	839692	031 CZ	AAP 902	29.04.13	G100	1291	96	1330	95	Angusfarma Mýto, Milan Šusta
37	604251	072 CZ	ZPI 578	12.03.13	P100	1616	111	1057	111	ZD Francova Lhota
38	563566	072 CZ	ZPI 521	04.04.13	P100	1758	108	1248	107	Mikšík Jiří, Mikulůvka
39	603325	072 CZ	ZPI 528	10.05.13	P100	1550	99	1484	102	ZD Liptál

Býci vyřazení před základním výběrem

Č.	Číslo	OTEC	Datum	Plem.	Body		CHOVATEL	Důvod vyřazení	
					VT	HM			
40	827112	031 CZ	ZLI 611	05.04.13	Y100	4	3	ZD Ločenice	před ZV-hm.365d

Plemenné hodnoty uvedené v katalogu jsou počítány k 31.3.2014

Termíny výběrů III.turnus - býci narození 1.4.2013 - 30.6.2013

<i>Den</i>	<i>Datum</i>	<i>Začátek *</i>	<i>OPB , chovatel</i>	<i>Ks</i>	<i>Plemena</i>	<i>Dražba</i>
Středa	18.6.2014	9,00	<i>OPB Janovice</i>	4	HE,AA	<i>po skončení ZV</i>
		11,00	<i>Reinold Manfred,Stará Červená Voda</i>	4	MS	<i>x</i>
		13,00	<i>ZD Agroholding Bernartice</i>	2	PI	<i>x</i>
Čtvrtek	19.6.2014	9,00	<i>OPB Osík</i>	54	CH,MS,LI,AA,BA,HE	<i>hodinu po skončení ZV</i>
		17,00	<i>Novotný Milan,Meziboří</i>	1	PP	
Pátek	20.6.2014	9,00	<i>OPB Benešov</i>	40	CH,MS,LI,AA,BA,PI	<i>hodinu po skončení ZV</i>
		14,00	<i>Družstvo Velký Újezd</i>	1	CH	<i>x</i>
		16,00	<i>VFU Brno ŠZP Nový Jičín</i>	4	LI	<i>x</i>
Sobota	21.6.2014	8,00	<i>Agrochyt s.r.o.Mohelno</i>	4	MS,LI	<i>x</i>
		10,00	<i>Poláková Zdenka,Dolní Libochová</i>	1	MS	<i>x</i>
		11,00	<i>Hatlák Vlastimil,Meziboří</i>	2	AA	<i>x</i>
		12,00	<i>Statek Habří,a.s.</i>	8	AA	<i>x</i>
		14,00	<i>ZD Pozovice</i>	4	CH	<i>x</i>
		17,00	<i>Dvořák Josef,ing.,Telecí</i>	1	AA	<i>x</i>
Neděle	22.6.2014	9,00	<i>Chmelík L.,Vlčkovice</i>	1	CH	<i>x</i>
		12,00	<i>Farma Kaliště s.r.o.Č.Libchavy</i>	5	LI	<i>x</i>
Pondělí	23.6.2014	9,00	<i>OPB Cunkov</i>	40	AA,LI,CH,BA,SA,BM.PI	<i>hodinu po skončení ZV</i>
		16,00	<i>Heráň Jan,Radič</i>	1	CH	<i>x</i>
		17,00	<i>Převrátíl Jiří,Ing.,Vacíkov</i>	1	CH	<i>x</i>
		18,00	<i>Zobal Vlastimil,Bor u Březnice</i>	1	CH	<i>x</i>
Úterý	24.6.2014	9,00	<i>OPB Cunkov</i>	33	MS,HE	<i>hodinu po skončení ZV</i>
		15,30	<i>Kubík Dušan,Třebčice</i>	1	HE,AA	<i>x</i>
		16,00	<i>Měcholupská zemědělská a.s.</i>	2	CH,MS	<i>x</i>
		17,00	<i>Nejdl Zdeněk,Kvaslice</i>	1	AA	<i>x</i>
		18,00	<i>Karpenková Natalija,Dubský Mlýn</i>	1	BA	<i>x</i>
Středa	25.6.2014	9,00	<i>OPB Kundratice</i>	24	MS,LI,CH,AA	<i>hodinu po skončení ZV</i>
			<i>Zatloukal ,V,Dvorce</i>	8	CH,MS	<i>x</i>
		16,00	<i>Vacík Václav,Roupov</i>	1	GA	<i>x</i>
		17,00	<i>Nováková Hana,Sirá</i>	2	CH	<i>x</i>
Čtvrtek	26.6.2014	8,00	<i>Šuranský Jaroslav,Otín,Planá u M.L.</i>	2	MS	<i>x</i>
		10,00	<i>Chlupáčková Hana,Ing.,Ležnice</i>	2	MS	<i>x</i>
		11,00	<i>Vaňousek Vladimír,farma Javorná</i>	4	SA	<i>x</i>
		13,00	<i>Vörös Alojz ing.,SHR,Pelhřimov</i>	1	GS	<i>x</i>
		16,00	<i>Nečtinská zemědělská a.s.</i>	6	LI	<i>x</i>
Pátek	27.6.2014	9,00	<i>Zemědělská společnost Blšany</i>	7	MS	<i>x</i>
		11,00	<i>Šilhanová Marie,Nová Ves</i>	1	MS	<i>x</i>
		13,00	<i>Šr'astný Antonín,SZ,Vědlice</i>	3	BA	<i>x</i>
		16,00	<i>Hromas Jan,Stvolínky</i>	1	AA	<i>x</i>
Sobota	28.6.2014	10,00	<i>Dolňácko a.s.Hluk</i>	2	BA	<i>x</i>
Neděle	29.6.2014	<i>x</i>	<i>x</i>	<i>x</i>	<i>x</i>	<i>x</i>
Pondělí	30.6.2014	8,00	<i>Marek Petr,Častonín</i>	1	BA	<i>x</i>
		9,00	<i>Habr František ml.,SZ,Báňovice</i>	6	MS	<i>x</i>
		11,00	<i>Egert Jiří,ing.,Lomnice n.Lužnicí</i>	1	AA	<i>x</i>
		12,30	<i>Tájek Jaroslav,Zvíkov</i>	2	CH	<i>x</i>
		13,30	<i>Placanda Jakub,Křenovice</i>	1	MS	<i>x</i>
		15,00	<i>Farka Martin,Todně</i>	4	LI	<i>x</i>
		17,00	<i>Lepša Vladimír,Pěčín</i>	9	AA,MS	<i>x</i>
Úterý	1.7.2014	9,00	<i>ZD Brloh</i>	11	AA,MS	<i>x</i>
		13,00	<i>Valenta Petr,Budyně</i>	1	MS	<i>x</i>
		14,30	<i>PLEMCHOV Strašice, a.s.</i>	4	LI,PP	<i>x</i>
		15,30	<i>Diviš Miroslav,Láz</i>	1	LI	<i>x</i>
		16,30	<i>Maletická farma s.r.o.</i>	1	LI	<i>x</i>

Vysvětlivky ke zkratkám ve jménech v katalogu :

ET	- býček narozen po embryotrasferu
RED	- zbarvení red angus
P,V	- bezrohý / volný roh - heterozygot (MS,CH,LI,BA)
PP	- bezrohý – homozygot stanoven testem DNA (MS,CH,LI,BA)
R	- rohatý (MS)
+/+	- homozygot s alelami způsobujícími běžné osvalení (GS)
+/MH	- heterozygot s jednou alelou podmiňující dvojí osvalení (GS)
MH/MH	- homozygot - obě alely podmiňující dvojí osvalení (GS – oddíl „B“ PK)

U matek plemene BA

Třída	Výška kříž (cm)	Hmotnost (kg)	RPH přímý efekt	RPH mat. efekt	RPH osvalení
SE	147 a více	800 a více	105 a vic	103 a vic	103 a vic
EC	147 a více	800 a více	105 a vic	pod 103	103 a vic
EM	147 a více	800 a více	pod 105	103 a vic	pod 103
CM	pod 147	pod 800	105 a vic	103 a vic	103 a vic
C1	pod 147	pod 800	105 a vic	pod 103	103 a vic
M1	pod 147	pod 800	pod 105	103 a vic	pod 103

Popisky grafu úrovně plemenných hodnot

Jednotlivé plemenné hodnoty jsou rozděleny do pásem na základě výpočtu kvantilu normálního rozložení, které udávají, jak si konkrétní jedinec stojí v porovnání s průměrem populace plemenných býčků odchovaných v období 2009 - 2014.

pásma	Pozice býka v rámci populace	zkratka	Popis údaje v grafu
10	býk patří hodnotou RPH do 10 % nejlepších býků v daném ukazateli	<i>RphT</i>	RPH pro přírůstek v testu
9	býk patří hodnotou RPH do 20 % nejlepších býků v daném ukazateli	<i>RphN</i>	RPH pro životní přírůstek
8	býk patří hodnotou RPH do 30 % nejlepších býků v daném ukazateli	<i>RpPP</i>	RPH pro přímý efekt porody
7	býk patří hodnotou RPH do 40 % nejlepších býků v daném ukazateli	<i>RpRU</i>	RPH pro přímý efekt růst
6	býk patří hodnotou RPH do 50 % nejlepších býků v daném ukazateli	<i>MatPP</i>	RPH pro maternální efekt porody
5	býk patří hodnotou RPH do průměru býků v daném ukazateli	<i>MatRU</i>	RPH pro maternální efekt růst
4	býk patří hodnotou RPH do 60 % nejlepších býků v daném ukazateli	<i>phTR</i>	RPH pro lineární hodnocení těl. rámce
3	býk patří hodnotou RPH do 70 % nejlepších býků v daném ukazateli	<i>phKT</i>	RPH pro lineární hodnocení kap. těla
2	býk patří hodnotou RPH do 80 % nejlepších býků v daném ukazateli	<i>phOS</i>	RPH pro lineární hodnocení osvalení
1	býk patří hodnotou RPH do 90 % nejlepších býků v daném ukazateli	<i>phUT</i>	RPH pro lineární hodnocení užit. typ

Hlavní selekční kritéria pro výběr do plemnitby na OPB a odchovu u chovatele

Hlavním selekčním kritériem bude pouze lineární hodnocení při základním výběru.

Důvody vyřazení před základním výběrem

- hodnocení tělesného rámce (1,2,3 body dle parametrů daného plemene)
- hodnocení bodů za hmotnost v 365 dnech (1,2,3 body dle parametrů daného plemene)
- nepředvedení býka k základnímu výběru na ohlávce nebo na vodící tyči
- na základě rozhodnutí majitele býka o jeho vyřazení
- zdravotní důvody (displazie varlat, apod.)

Důvody vyřazení při základním výběrem

- hodnocení délky těla (1,2,3 body dle parametrů daného plemene)
- hodnocení ukazatelů kapacity těla (1,2,3 body dle parametrů daného plemene)
- hodnocení ukazatelů osvalení (1,2,3 body dle parametrů daného plemene)
- hodnocení užitkové typu (1,2,3 body dle parametrů daného plemene)
- závažné vady exteriéru při základním výběru
- neodpovídající funkčnost končetin při základním výběru
- zdravotní důvody (displazie varlat, apod.)

Reklamační řád pro základní výběry býků

Majitel odchovávaného býčka má právo podat reklamaci proti rozhodnutí výběrové komise (ČSCHMS). Tato reklamační může mít písemnou nebo ústní formu. Po skončení základního výběru býků vyzve předseda výběrové komise k podání případných protestů (reklamací). Reklamační se podává nejpozději do 60-ti minut od výzvy předsedy výběrové komise. Reklamační se podává předsedovi výběrové komise. Jménem majitele býka může jednat také zástupce OPB. Po vznesení reklamační následuje nové předvedení býka. Reklamační je podmíněna složením nevratné kauce 1000 Kč, přičemž polovina z této částky je určena pro provozovatele OPB a polovina pro ČSCHMS. Tato kauce musí být složena okamžitě v hotovosti v době podání reklamační předsedovi výběrové komise.

V případě shodného verdiktu výběrové komise a majitele býka je platný tento shodný verdikt.

V případě neshody mezi verdiktem výběrové komise a majitelem býka bude proveden nový základní výběr. Provedení nového základního výběru je podmíněno složením kauce 5000 Kč za každého reklamovaného býka. Kauce se skládá na účet ČSCHMS nejpozději do 10-ti kalendářních dnů ode dne provedení základního výběru. V případě, že nebudou peníze připsány na účet v daném termínu, platí původní verdikt výběrové komise a reklamační se dále neřeší. Nový základní výběr se uskuteční do 30-ti dnů od sporného výběru na místě, kde byla podána reklamační, pokud se obě strany nedohodnou jinak. Většinové složení komise nesmí být totožné se složením komise, která vynesla sporný verdikt. O složení komise rozhoduje ČSCHMS po dohodě s příslušným chovatelským klubem a Radou PK daného plemene. O závěru nového základního výběru je sepsán nový výběrový protokol. Proti tomuto rozhodnutí se již nelze dále odvolat. V případě, že je potvrzeno původní rozhodnutí výběrové komise, propadá kauce ve prospěch ČSCHMS, v opačném případě se vrací majiteli býka do 10-ti kalendářních dní od provedení nového základního výběru. Náklady spojené s novým základním výběrem nese strana, která při svém rozhodnutí či jednání nebyla v právu.

V každém případě se o reklamaci vede písemný zápis. Rozhodnutí výběrové komise se váže ke konkrétnímu zvířeti v konkrétním čase a není možno se na něj odvolávat v případných následných sporech. Schváleno výborem ČSCHMS dne 21.3.2006 v Hradištku pod Medníkem, změny schváleny VČS dne 6.9.2007.



Sekretariát: ČSCHMS Praha Těšnov 17 11705 Praha 1 Mobil : +420 724 007 860 Telefon : +420 221 812 865 E-mail : info@cschms.cz	Ředitel PK <i>Kopecký Jan</i> Osík 201 569 67 Osík u Litomyšle Mobil : +420 724 007 862 Telefon : +420 461 612 809 E-mail : kopeccky@cschms.cz	Adresa PK <i>Stará Anna</i> Osvoboditelů 35/9 410 02 Lovosice Mobil : +420 724 073 641 E-mail : stara@cschms.cz
---	--	---

Býk odročen z II. turnusu

Číslo : **713263 021 CZ ZASCO CHPS P** Číslo katalogu 1
 Dat.nar. : 27.01.2013 Plemeno : T100 Charolais
 Chovatel : Chov Charolais spol.s.r.o., Slabce
 Majitel : Jihočeský chovatel a.s.Č.Budějovice

OOO 270 862 GABSLUND PONDUS 53730-00127
 OO 270 837 VOLMER SORUP P 65197-00397
 MOO 200690445 SE NOUBA P 02.006 90445

OTEC ZTI 671 VASCO P 14.035 16004
 OMO 271 546 ORANO 16.009 29577
 MO 1402565879 DE 14.025 65879
 MMO 1401431905 DE BÄRBEL 14.014 31905

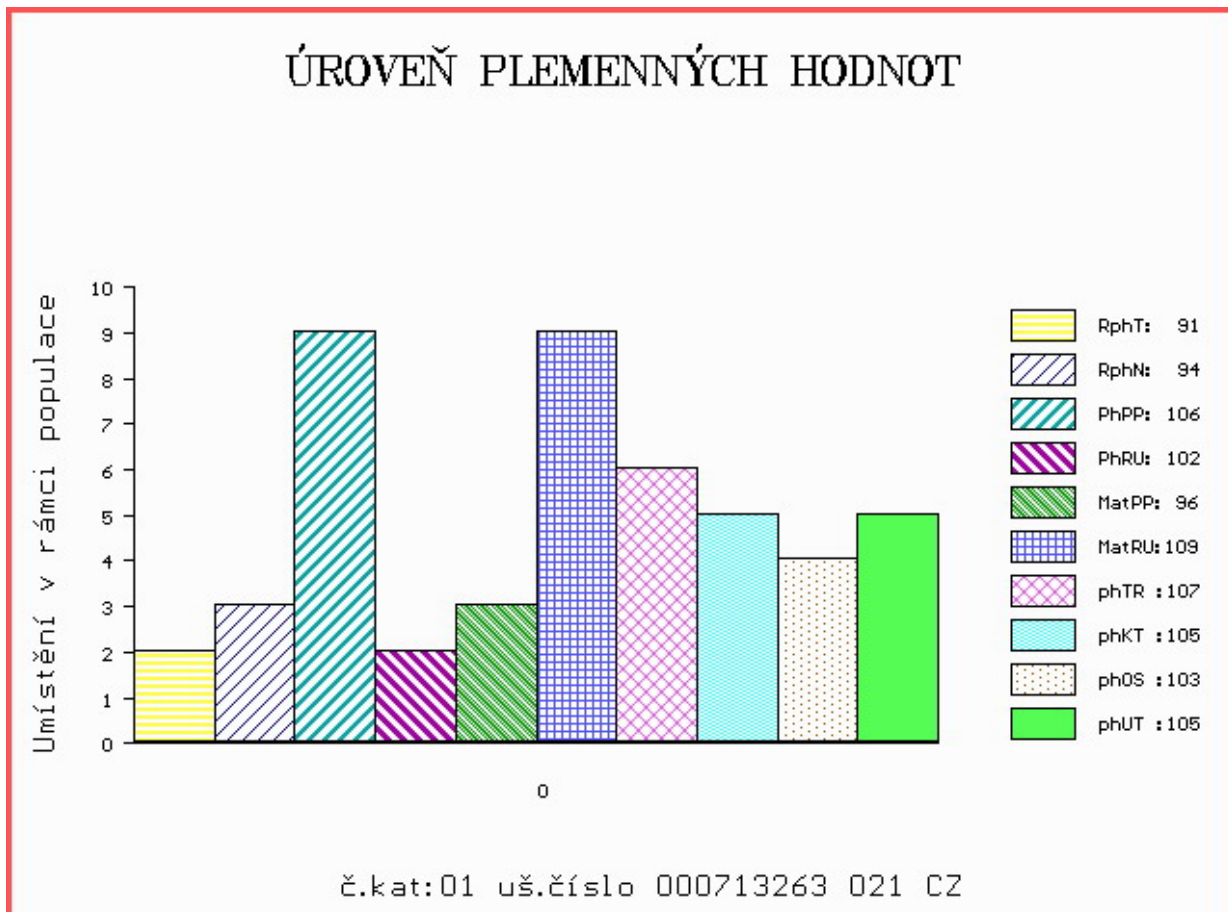
OOM ZCH 494 AGSK MR SKALICA 293 56280900293
 OM ZCH 878 MIREK VÚCHS V 243000035889071
 MOM 1711 417 CZ 243417001711

MATKA 230246 921 CZ 310000230246921
 OMM ZCH 334 AGV WINFIELD JR 3E P MC195971
 MM 101169 112 CZ P 015112101169
 MMM 851 417 CZ FARINA MISS CLASS 11F CHPS 015417000851

Vlastní užitkovost: ve 120d: **209 kg** ve 210d: **323 kg** v 365d: **527 kg** / kříž: **133 cm**
 Přírůstek v testu : **1583 g / 91** přírůstek od narození: **1348 g / 94** šourek **37 cm**
 Věk při ZV **509** dní aktuálně k 25.05.14 hmotnost: **690 kg** výška v kříži: **143 cm**

PLEMENNÉ HODNOTY										LINEARNÍ HODNOCENÍ								
	pp	ru	pp	ru	TR	KT	OS	UT		Hmot	kříž	TR	KT	OS	UT	CE		
BÝK	PE	106	102	ME	96	109	107	105	103	105								
MATKA	PE	106	108	ME	98	113	115	96	91	95	736	/	147	22	19	17	6	64
OTEC	PE	101	93	ME	96	101	110	111	108	112								

HODNOCEN: TR 8 / / 8 KT / / OS / / UT Výsledek:



Číslo : **649471 081 CZ ZEIT ZE STRANÍKA** Číslo katalogu 2
 Dat.nar. : 03.04.2013 Plemeno : T100 Charolais
 Chovatel : Indrák Kamil, Hodslavice
 Majitel : Indrák Kamil, Hodslavice

OOO ZCH 388 IMPAIR RR3 1893102983
 OO ZCH 809 PINAY 8552394134
 MOO 8596100049 FR MARY 8596100049

OTEC ZTI 942 URGENCE ZE STRANÍKA 448000578716081
 OMO ZCH 868 MAX SMILOVSKÝ 128000033032061
 MO 127624 941 CZ RITA Z TÝNIŠTĚ 411000127624941
 MMO 7121383454 FR UNIDOLE 7121383454

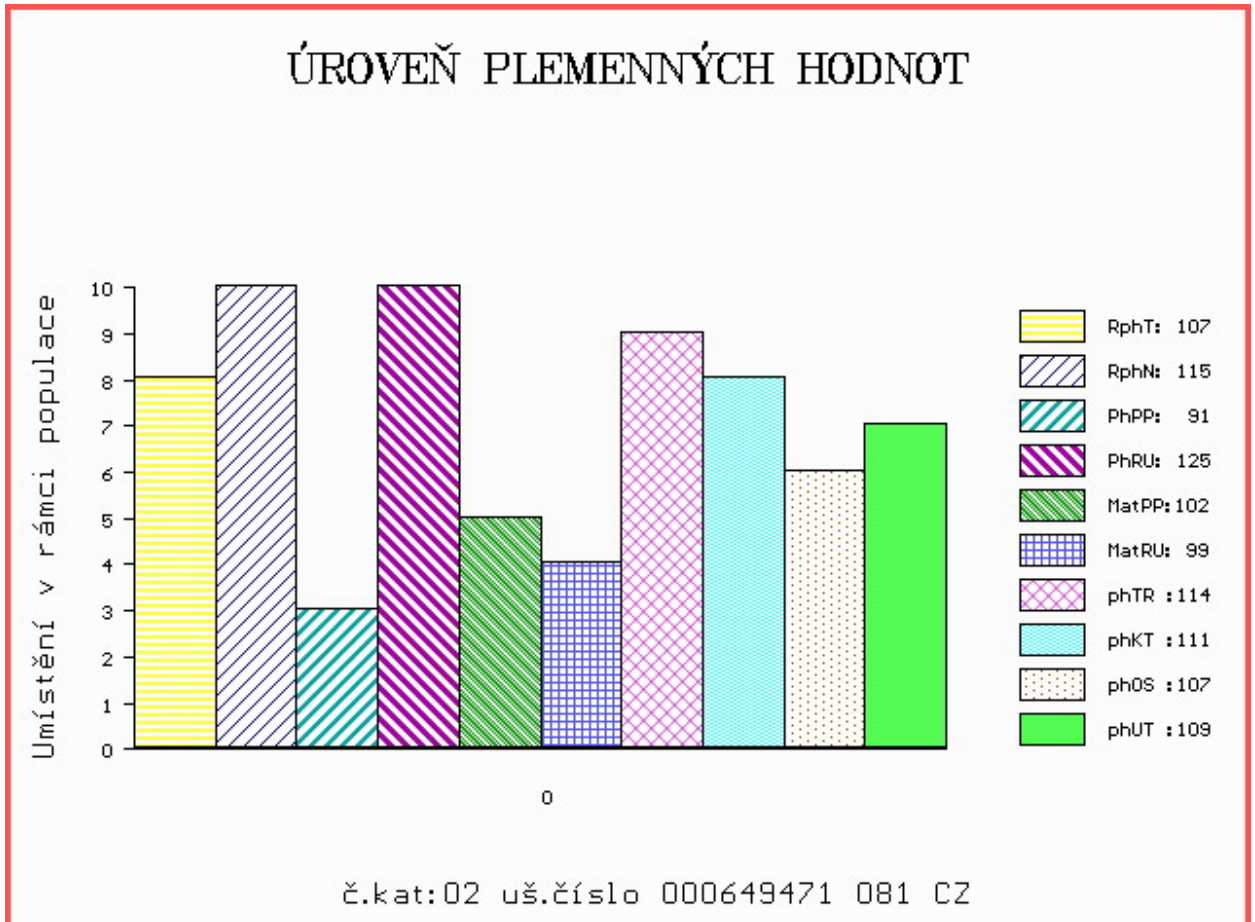
OOM CHP 114 FIKUS 128417002410
 OM ZCH 825 MAAR 222000013273032
 MOM 7254 417 CZ 222417007254

MATKA 127630 941 CZ RARACH Z TÝNIŠTĚ 411000127630941
 OMM 267 747 JELASON 7194113808
 MM 4513533 755 FR VACCINE 4513533755
 MMM 4513538177 FR OCYTOCINE 4513538177

Vlastní užitkovost: ve 120d: **258 kg** ve 210d: **361 kg** v 365d: **526 kg** / kříž: **135 cm**
 Přírustek v testu : **1775 g / 107** přírustek od narození: **1388 g / 115** šourek **38 cm**
 Věk při ZV **443** dní aktuálně k 25.05.14 hmotnost: **621 kg** výška v kříži: **141 cm**

PLEMENNÉ HODNOTY										LINEARNÍ HODNOCENÍ						
	pp	ru	pp	ru	TR	KT	OS	UT		Hmot	kříž	TR	KT	OS	UT	CE
BÝK	PE	91	125	ME	102	99	114	111	107	109						
MATKA	PE	82	111	ME	101	107	106	103	101	103	730	143	21	19	17	6 63
OTEC	PE	96	136	ME	105	88	119	120	116	117						

HODNOCEN: TR 9 / / 8 KT / / OS / / UT Výsledek:



Číslo : 713271 021 CZ ZRUČ CHPS P Číslo katalogu 3
 Dat.nar. : 03.04.2013 Plemeno : T100 Charolais
 Chovatel : Chov Charolais spol.s.r.o.,Slabce
 Majitel : Chov Charolais spol.s.r.o.,Slabce

OOO ZCH 388 IMPAIR RR3 1893102983
 OO ZCH 556 JOCK Z CUNKOVA P 253288119780
 MOO 1742 417 CZ HILDA 246417001742

OTEC ZTP 069 OPUS CHPS P 310000503436021
 OMO ZCH 335 AGV JIVE JR 1E P PMC194079
 MO 101146 112 CZ P 015112101146
 MMO 790 417 CZ ETNA ANN 10E CHPS P 015417000790

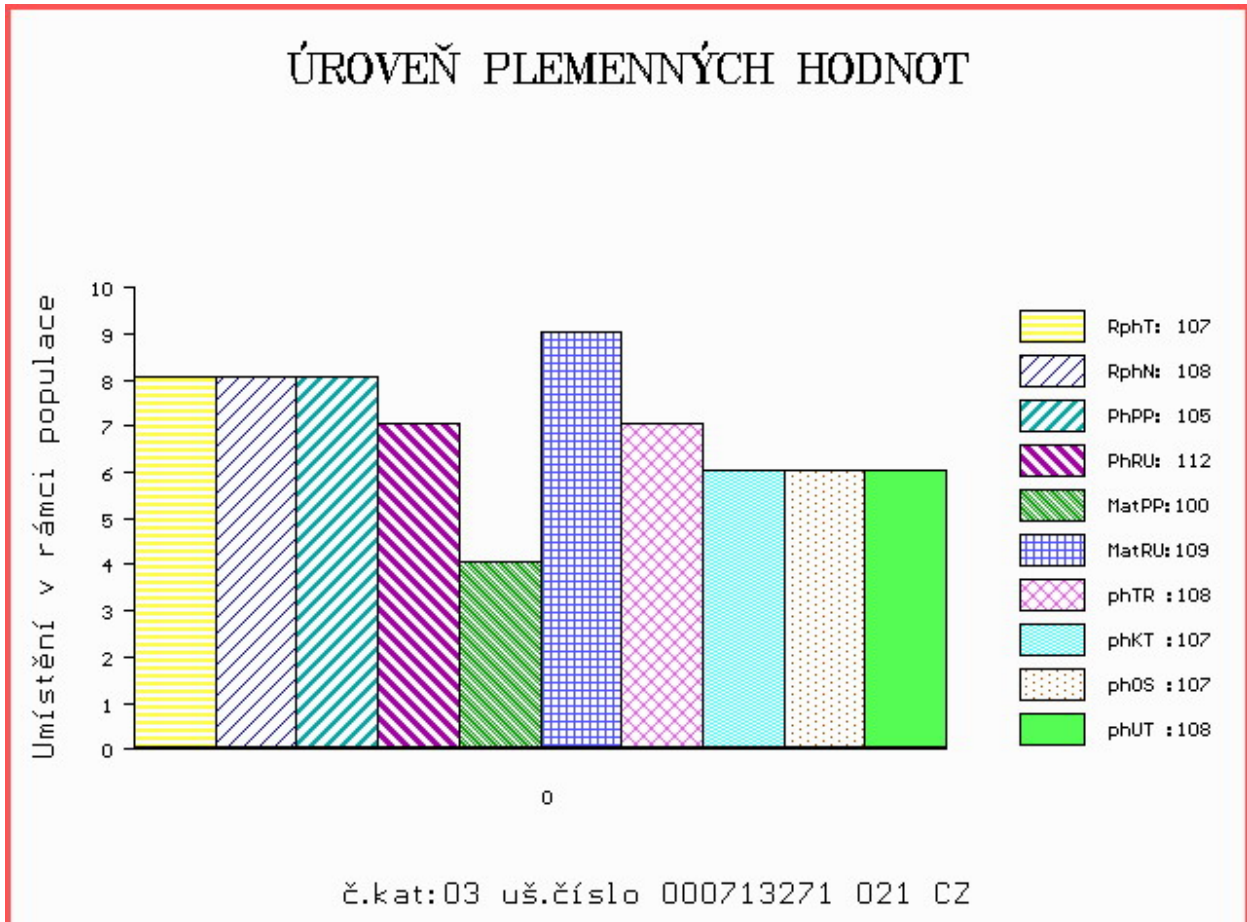
OOM 265 826 HEP ALABAMA POLLED 7C 372846
 OM ZCH 424 HARLEY P 164417006663
 MOM 540872 US COMPOSER'S ALLEGRO ET 540872

MATKA 56511 921 CZ P 310000056511921
 OMM CHP 031 ALF 13C CHPS 015192039457
 MM 7821 417 CZ HIPIÍ ABBY 71H CHPS P 015417007821
 MMM 92328 132 CZ EKERTS MS ABBY 23A PFC176010

Vlastní užitkovost: ve 120d: 246 kg ve 210d: 392 kg v 365d: 571 kg / kříž: 136 cm
 Přírustek v testu : 2033 g / 107 přírustek od narození: 1523 g / 108 šourek 41 cm
 Věk při ZV 443 dní aktuálně k 25.05.14 hmotnost: 674 kg výška v kříži: 140 cm

PLEMENNÉ HODNOTY										LINEARNÍ HODNOCENÍ						
	pp	ru	pp	ru	TR	KT	OS	UT		Hmot	kříž	TR	KT	OS	UT	CE
BÝK	PE	105	112	ME	100	109	108	107	107	108						
MATKA	PE	93	108	ME	110	102	108	92	88	91	726	152	22	18	18	6 64
OTEC	PE	118	91	ME	88	122	105	101	100	102						

HODNOCEN: TR 8 / / 9 KT / / OS / / UT Výsledek:



Číslo : **851866 061 CZ ZEUS Z PTÁČOVA** Číslo katalogu 4
 Dat.nar. : 08.04.2013 Plemeno : T100 Charolais
 Chovatel : Dvořák Josef, Ptáčov
 Majitel : Jihočeský chovatel a.s.Č.Budějovice

OOO 267 405 LORETO 5895106762
 OO ZCH 944 SAVIGNEUX 2101106933
 MOO 5887103697 FR CARMEN 5887103697

OTEC ZTI 673 SOUHLAS ET 440000606975032

OMO ZCH 386 HARNOIS 7192124090
 MO 116988 511 CZ JASNÁ BOVET 069000116988511
 MMO 388 417 CZ IRLANDAISE RJ 7993101003

OOM ZCH 227 ALIGOTE 7185114306
 OM ZCH 671 KUBÍČEK ET 313585121331
 MOM 428 417 CZ 032417000428

MATKA 317743 961 CZ 233000317743961

OMM ZCH 385 MAGIQUE 7196118220
 MM 120628 610 CZ JANIČKA Z PTÁČOVA 233000120628610
 MMM 1512 417 CZ EVELINA Z PTÁČOVA 233417001512

Vlastní užitkovost: ve 120d: **224 kg** ve 210d: **361 kg** v 365d: **580 kg** / kříž: **136 cm**
 Přírustek v testu : **2125 g / 110** přírustek od narození: **1517 g / 113** šourek **37 cm**
 Věk při ZV **438** dní aktuálně k 25.05.14 hmotnost: **667 kg** výška v kříži: **141 cm**

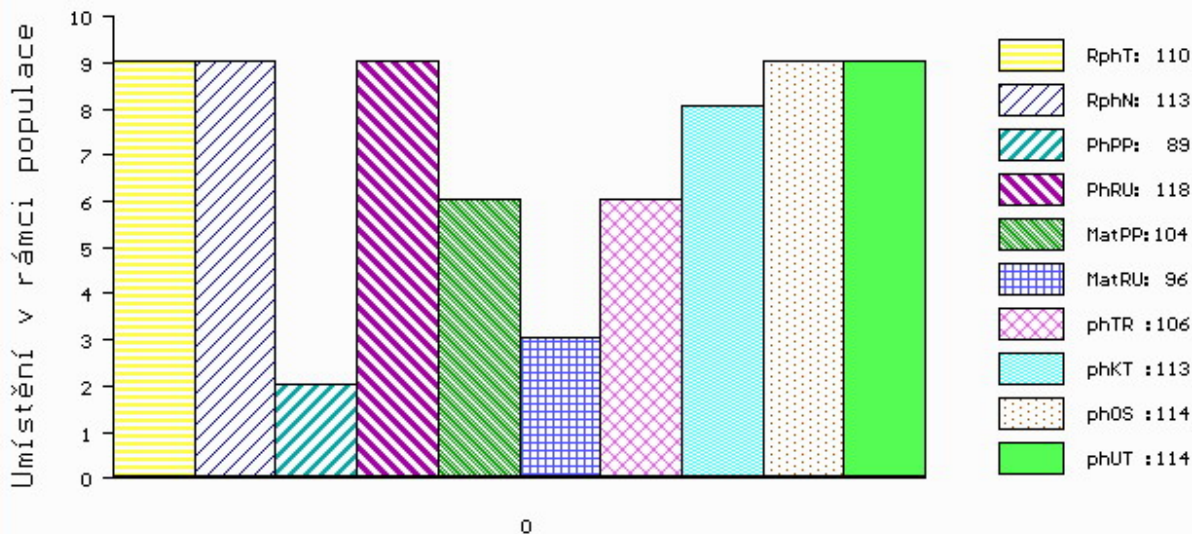
PLEMENNÉ HODNOTY

LINEARNÍ HODNOCENÍ

	pp	ru	pp	ru	TR	KT	OS	UT	Hmot	kříž	TR	KT	OS	UT	CE		
BÝK	PE	89	118	ME	104	96	106	113	114	114							
MATKA	PE	87	117	ME	112	93	112	107	106	107	680	142	19	18	18	6	61
OTEC	PE	89	107	ME	96	102	100	111	113	112							

HODNOCEN: TR 9 / /10 KT / / OS / / UT Výsledek:

ÚROVEŇ PLEMENNÝCH HODNOT



č.kat:04 uš.číslo 000851866 061 CZ

Číslo : **851867 061 CZ ZÁKROK Z PTÁČOVA** Číslo katalogu 5
 Dat.nar. : 09.04.2013 Plemeno : T100 Charolais
 Chovatel : Dvořák Josef, Ptáčov
 Majitel : Jihočeský chovatel a.s.Č.Budějovice

OOO 267 405 LORETO 5895106762
 OO ZCH 944 SAVIGNEUX 2101106933
 MOO 5887103697 FR CARMEN 5887103697

OTEC ZTI 673 SOUHLAS ET 440000606975032

OMO ZCH 386 HARNOIS 7192124090
 MO 116988 511 CZ JASNÁ BOVET 069000116988511
 MMO 388 417 CZ IRLANDAISE RJ 7993101003

OOM CHP 191 GEMER 020417006161
 OM CHP 493 JILM 210582126072
 MOM 13981 571 CZ 156571013981

MATKA 317750 961 CZ 233000317750961

OMM CHP 136 FICAUD 186417001520
 MM 8677 417 CZ CHANTALL Z PTÁČOVA 233000008677417
 MMM 1533 417 CZ 186417001533

Vlastní užitkovost: ve 120d: **183 kg** ve 210d: **305 kg** v 365d: **540 kg** / kříž: **128 cm**
 Přírustek v testu : **1725 g / 100** přírustek od narození: **1353 g / 96** šourek **38 cm**
 Věk při ZV **437** dní aktuálně k 25.05.14 hmotnost: **598 kg** výška v kříži: **133 cm**

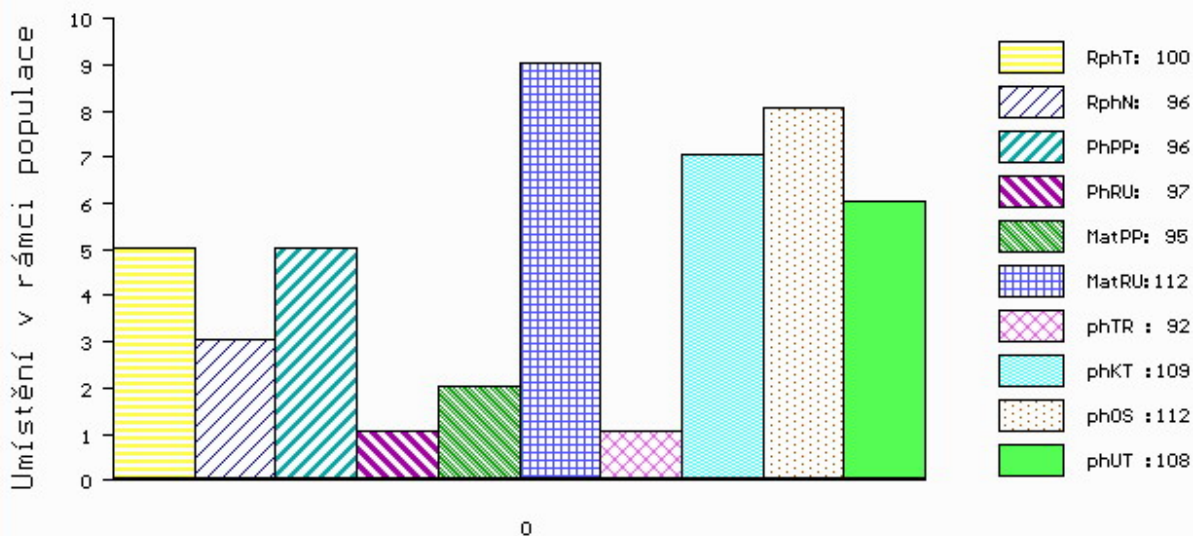
PLEMENNÉ HODNOTY

LINEARNÍ HODNOCENÍ

	pp	ru	ME	pp	ru	TR	KT	OS	UT	Hmot	kříž	TR	KT	OS	UT	CE	
BÝK	PE	96	97	ME	95	112	92	109	112	108							
MATKA	PE	97	95	ME	97	115	106	114	115	112	690	141	21	19	18	6	64
OTEC	PE	89	107	ME	96	102	100	111	113	112							

HODNOCEN: TR 5 / / 8 KT / / OS / / UT Výsledek:

ÚROVEŇ PLEMENNÝCH HODNOT



č.kat:05 uš.číslo 000851867 061 CZ

Číslo : **564452 051 CZ ZIMEN** Číslo katalogu 6
 Dat.nar. : 17.04.2013 Plemeno : T100 Charolais
 Chovatel : Farma Peklo s.r.o.
 Majitel : Jihočeský chovatel a.s.Č.Budějovice

OOO ZCH 806 HABIT 7992101442
 OO ZTI 240 POPULAIR 7121319473
 MOO 7193114856 FR JUSTICE 7193114856

OTEC ZTI 221 BURKINA 4241262900
 OMO ZCH 699 JUMPER 8894104162
 MO 5454171935 FR RNA 5454171935
 MMO 5494042042 FR LYSINE 5494042042

OOM ZCH 296 JOCKEY 8894104166
 OM ZCH 401 HANOY 041417007570
 MOM 1205 445 CZ 041445001205

MATKA 104994 405 CZ 041000104994405
 OMM ZCH 228 ACHILES 032585099557
 MM 1950 417 CZ 120417001950
 MMM 1911 417 CZ INVENTEE 2393101459

Vlastní užitkovost: ve 120d: **229 kg** ve 210d: **327 kg** v 365d: **543 kg** / kříž: **132 cm**
 Přírustek v testu : **1600 g / 93** přírustek od narození: **1414 g / 90** šourek **38 cm**
 Věk při ZV **429** dní aktuálně k 25.05.14 hmotnost: **608 kg** výška v kříži: **136 cm**

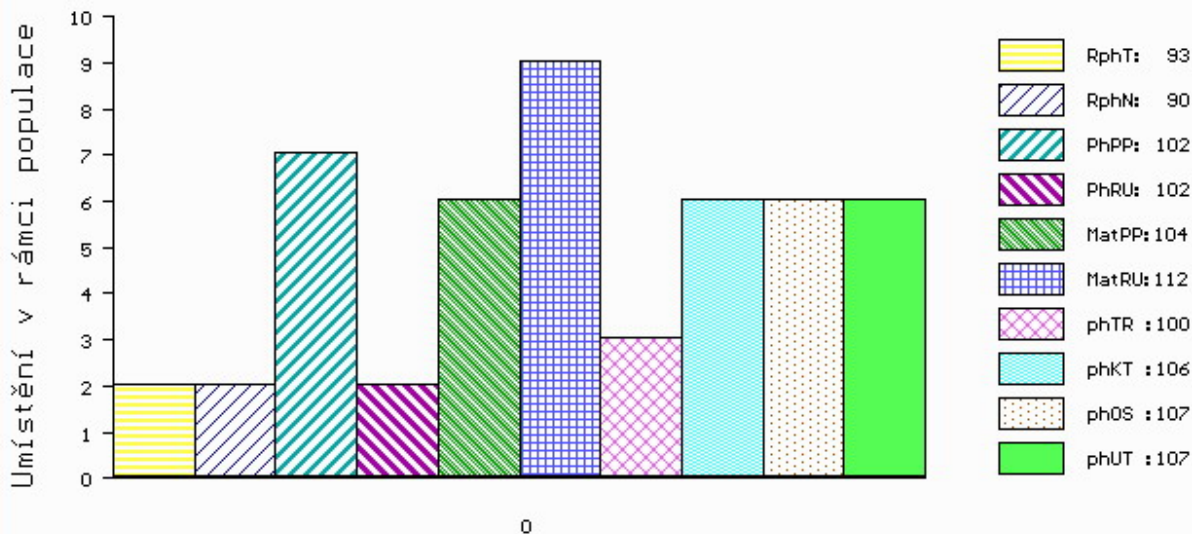
PLEMENNÉ HODNOTY

LINEARNÍ HODNOCENÍ

	pp	ru	pp	ru	TR	KT	OS	UT	Hmot	kříž	TR	KT	OS	UT	CE		
BÝK	PE	102	102	ME	104	112	100	106	107	107							
MATKA	PE	95	103	ME	104	115	103	108	108	108	742	144	20	19	18	6	63
OTEC	PE	104	103	ME	104	104	96	100	103	102							

HODNOCEN: TR 7 / / 9 KT / / OS / / UT Výsledek:

ÚROVEŇ PLEMENNÝCH HODNOT



č.kat:06 uš.číslo 000564452 051 CZ

Číslo : **657478 052 CZ ZENIT Z HOREK P** Číslo katalogu 7
 Dat.nar. : 23.04.2013 Plemeno : T100 Charolais
 Chovatel : Lédr František, Sopotnice
 Majitel : Jihočeský chovatel a.s.Č.Budějovice

OOO 265 187 INDICE 5893113049
 OO ZCH 517 NELSON 0397108304
 MOO 389109544 FR ETOILE 0389109544

OTEC ZTI 806 TIBET 401000697862031
 OMO ZCH 703 NECESSAIRE 6327793880
 MO 277252 931 CZ 401000277252931
 MMO 2151 417 CZ HANACH BOVET 069417002151

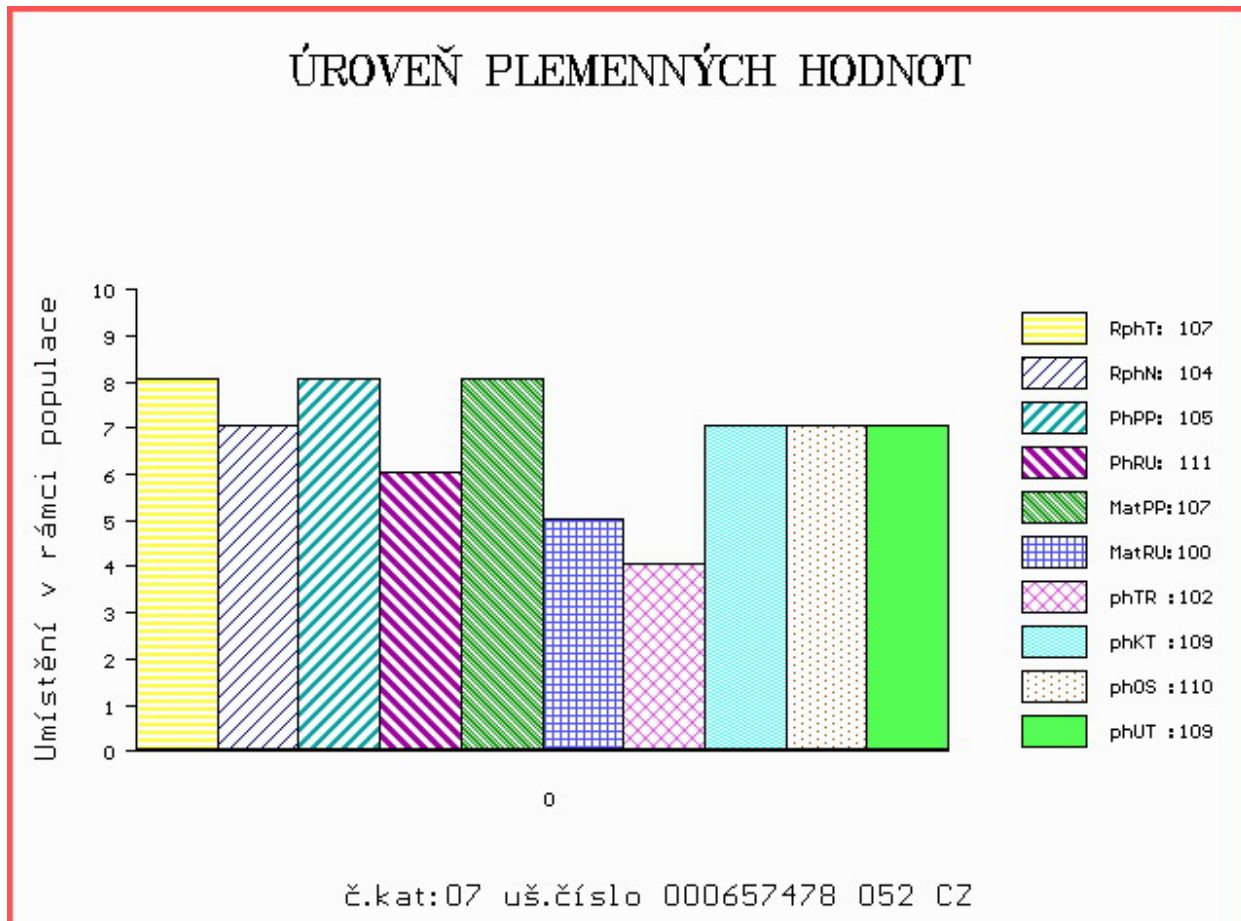
OOM 268 799 ROOSVELT SC P 8541876919
 OM ZCH 942 UNICO SC PP 7121333571
 MOM 7121400365 FR RONDELLE P 7121400365

MATKA 178048 952 CZ RENATA Z HOREK P 329000178048952
 OMM ZCH 712 LAMPA 019487100200
 MM 124773 952 CZ 329000124773952
 MMM 102007 506 CZ 029506102007

Vlastní užitkovost: ve 120d: **206 kg** ve 210d: **331 kg** v 365d: **631 kg** / kříž: **135 cm**
 Přírustek v testu : **2075 g / 107** přírustek od narození: **1615 g / 104** šourek **38 cm**
 Věk při ZV **423** dní aktuálně k 25.05.14 hmotnost: **680 kg** výška v kříži: **137 cm**

PLEMENNÉ HODNOTY										LINEARNÍ HODNOCENÍ							
	pp	ru	pp	ru	TR	KT	OS	UT		Hmot	kříž	TR	KT	OS	UT	CE	
BÝK	PE	105	111	ME	107	100	102	109	110	109							
MATKA	PE	94	108	ME	112	99	101	109	110	111	682	143	22	22	19	7	70
OTEC	PE	105	109	ME	106	101	92	107	110	105							

HODNOCEN: TR 7 / /10 KT / / OS / / UT Výsledek:



Číslo : **826831 031 CZ ZAHÁLKA** Číslo katalogu 8
 Dat.nar. : 03.05.2013 Plemeno : T100 Charolais
 Chovatel : ZP Hospříz a.s.
 Majitel : ZP Hospříz a.s.

OOO 266 914 DALTON 0388110618
 OO ZCH 703 NECESSAIRE 6327793880
 MOO 394113841 FR LICHETTE 0394113841

OTEC ZTP 439 RENOMÉ ET 401000619856031
 OMO ZCH 450 LE REBEL 3695100770
 MO 146602 511 CZ KRÁLOVNA BOVET ET 069000146602511
 MMO 367 417 CZ INEGALE 0393100635

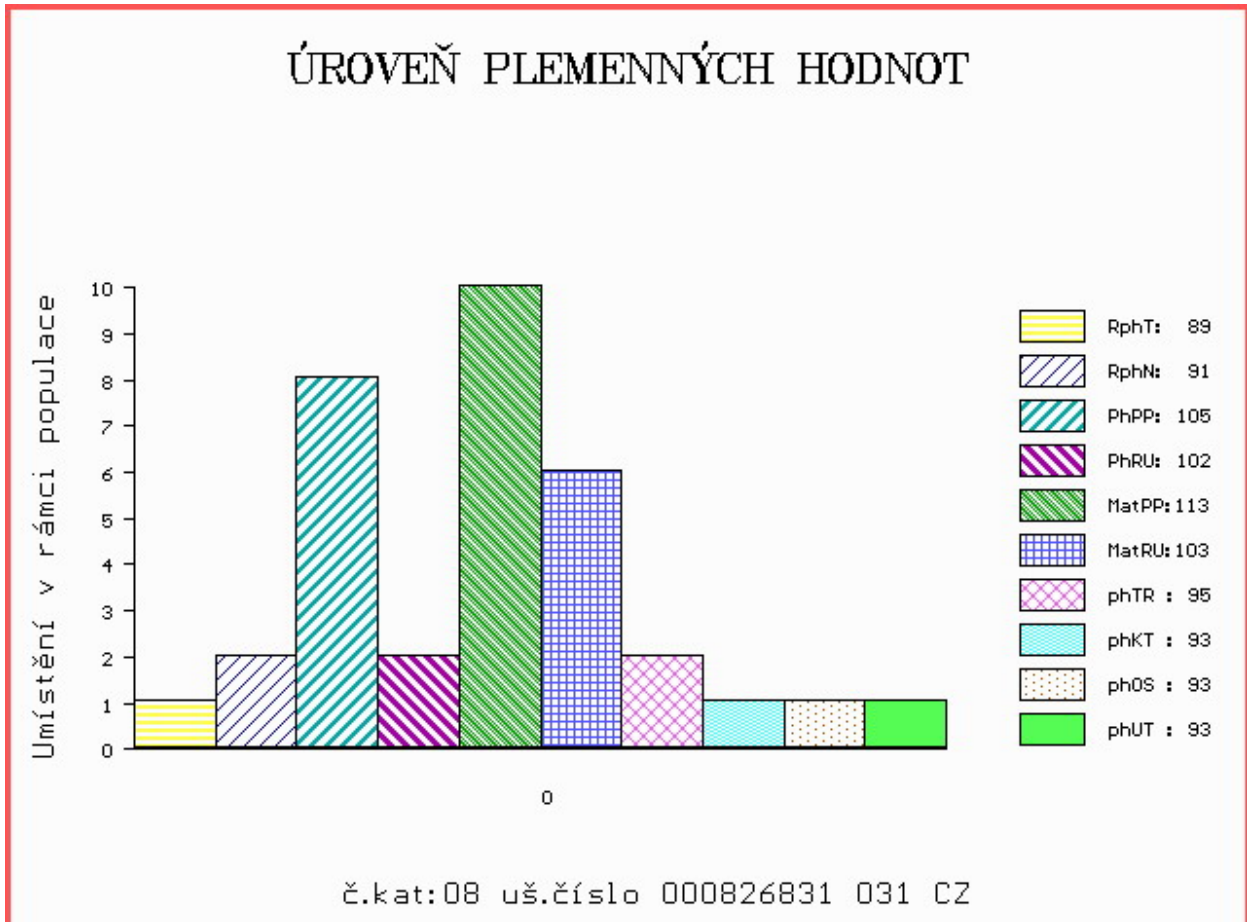
OOM ZCH 640 JAMP SMILOVSKÝ 128582122578
 OM ZTP 029 NOBEL 094000501781053
 MOM 112607 503 CZ 094000112607503

MATKA 315987 931 CZ 401000315987931
 OMM ZCH 813 PISTIL 0310219272
 MM 228390 931 CZ 401000228390931
 MMM 116989 511 CZ JIŘINA BOVET 069000116989511

Vlastní užitkovost: ve 120d: **188 kg** ve 210d: **323 kg** v 365d: **509 kg** / kříž: **130 cm**
 Přírustek v testu : **1391 g / 89** přírustek od narození: **1292 g / 91** šourek **37 cm**
 Věk při ZV **413** dní aktuálně k 25.05.14 hmotnost: **540 kg** výška v kříži: **132 cm**

PLEMENNÉ HODNOTY										LINEARNÍ HODNOCENÍ						
	pp	ru	pp	ru	TR	KT	OS	UT		Hmot	kříž	TR	KT	OS	UT	CE
BÝK	PE	105	102	ME	113	103	95	93	93	93						
MATKA	PE	97	107	ME	113	94	95	97	98	97	722 /	140	20	20	17	6 63
OTEC	PE	100	107	ME	115	109	97	90	90	91						

HODNOCEN: TR 5 / / 7 KT / / OS / / UT Výsledek:



Číslo : **594902 072 CZ ZAGREB** Číslo katalogu 9
 Dat.nar. : 17.05.2013 Plemeno : T100 Charolais
 Chovatel : Zezulková Iva, Valašská Bystřice
 Majitel : Jihočeský chovatel a.s. Č. Budějovice

OOO ZCH 805 MALICIEUX 2396104088
 OO 270 677 VERLAN 0311734360
 MOO 310721260 FR SARDINE 0310721260

OTEC ZTI 226 COSMOS 0312757665
 OMO ZCH 451 GENK 1891101481
 MO 310721276 FR STARLETTE 0310721276
 MMO 396100331 FR MENTEUSE 0396100331

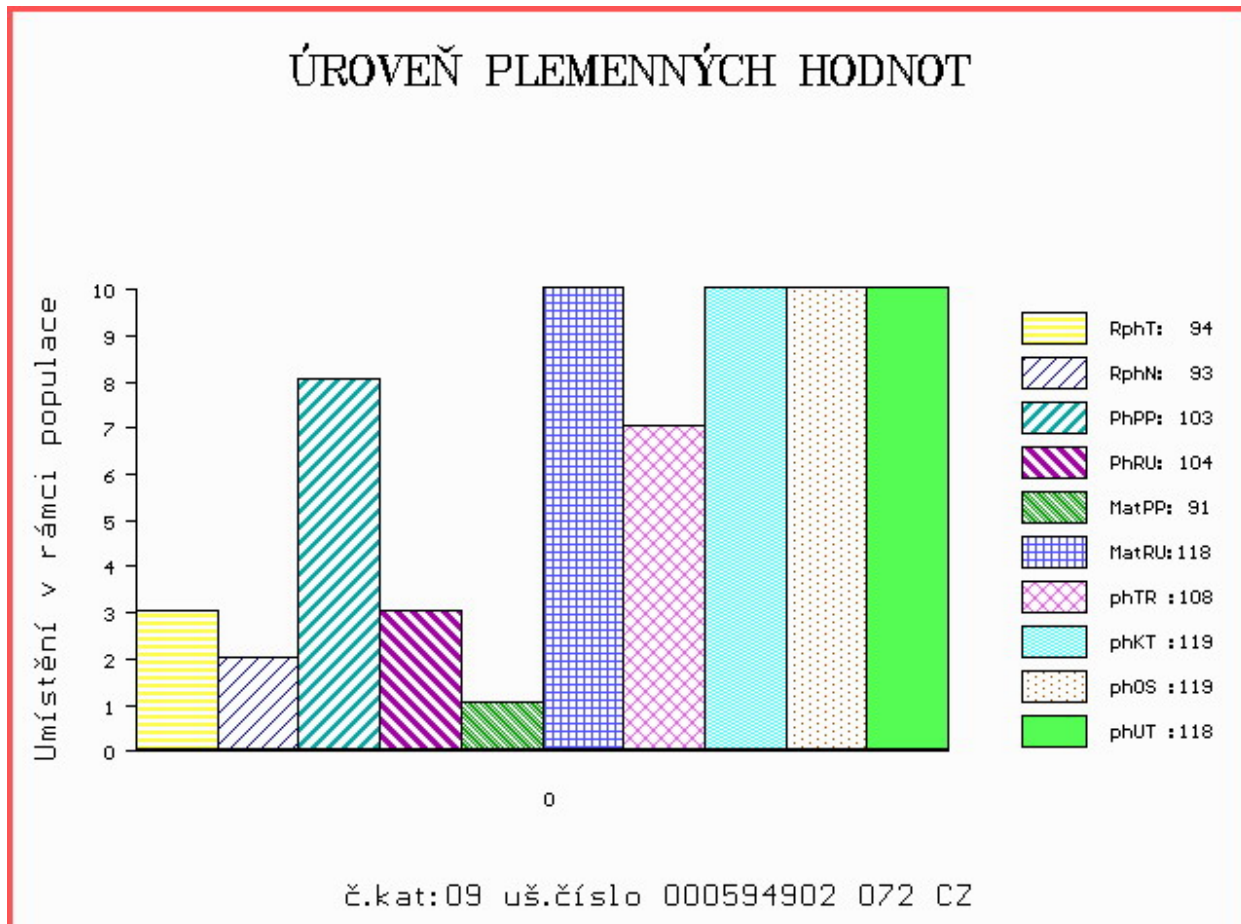
OOM CHP 343 CHRÁM 128582112824
 OM CHP 689 LOPEZ SMILOVSKÝ 128061033015
 MOM 224 417 CZ ELITA SMILOVSKÁ 128417000224

MATKA 107615 972 CZ 396000107615972
 OMM CHP 201 HORACE 186417001559
 MM 124634 610 CZ 186000124634610
 MMM 1523 417 CZ FANTA 186417001523

Vlastní užitkovost: ve 120d: **253 kg** ve 210d: **352 kg** v 365d: **569 kg** / kříž: **131 cm**
 Přírustek v testu : **1583 g / 94** přírustek od narození: **1442 g / 93** šourek **39 cm**
 Věk při ZV **399** dní aktuálně k 25.05.14 hmotnost: **580 kg** výška v kříži: **131 cm**

PLEMENNÉ HODNOTY										LINEARNÍ HODNOCENÍ							
	pp	ru	pp	ru	TR	KT	OS	UT		Hmot	kříž	TR	KT	OS	UT	CE	
BÝK	PE	103	104	ME	91	118	108	119	119	118							
MATKA	PE	98	105	ME	101	117	97	107	110	106	766	148	24	20	22	7	73
OTEC	PE	106	98	ME	81	115	101	111	113	112							

HODNOCEN: TR 5 / / 9 KT / / OS / / UT Výsledek:



Číslo : **636653 081 CZ ZVON Z HODSLAVIC** Číslo katalogu 10
 Dat.nar. : 30.05.2013 Plemeno : T100 Charolais
 Chovatel : Rýdel Vlastimil, Hodslavice
 Majitel : Jihočeský chovatel a.s. Č. Budějovice

OOO 265 826 HEP ALABAMA POLLED 7C 372846
 OO ZCH 424 HARLEY P 164417006663
 MOO 540872 US COMPOSER'S ALLEGRO ET 540872

OTEC ZTI 060 NORMEN CHPS P 310000102096021

OMO ZCH 258 GALOIS 7191111152
 MO 92331 132 CZ 0150092331132
 MMO 97633 132 CZ 0150097633132

OOM ZCH 489 LAKANAL 0395121015
 OM ZCH 794 LAKOMÝ ET 186061157401
 MOM 1556 417 CZ HANA 186417001556

MATKA 201133 981 CZ LADA Z HODSLAVIC 410000201133981

OMM ZCH 227 ALIGOTE 7185114306
 MM 125098 704 CZ 304000125098704
 MMM 116357 705 CZ 010705116357

Vlastní užitkovost: ve 120d: **227 kg** ve 210d: **319 kg** v 365d: **598 kg** / kříž: **134 cm**
 Přírustek v testu : **1791 g / 104** přírustek od narození: **1531 g / 101** šourek **37 cm**
 Věk při ZV **386** dní aktuálně k 25.05.14 hmotnost: **589 kg** výška v kříži: **134 cm**

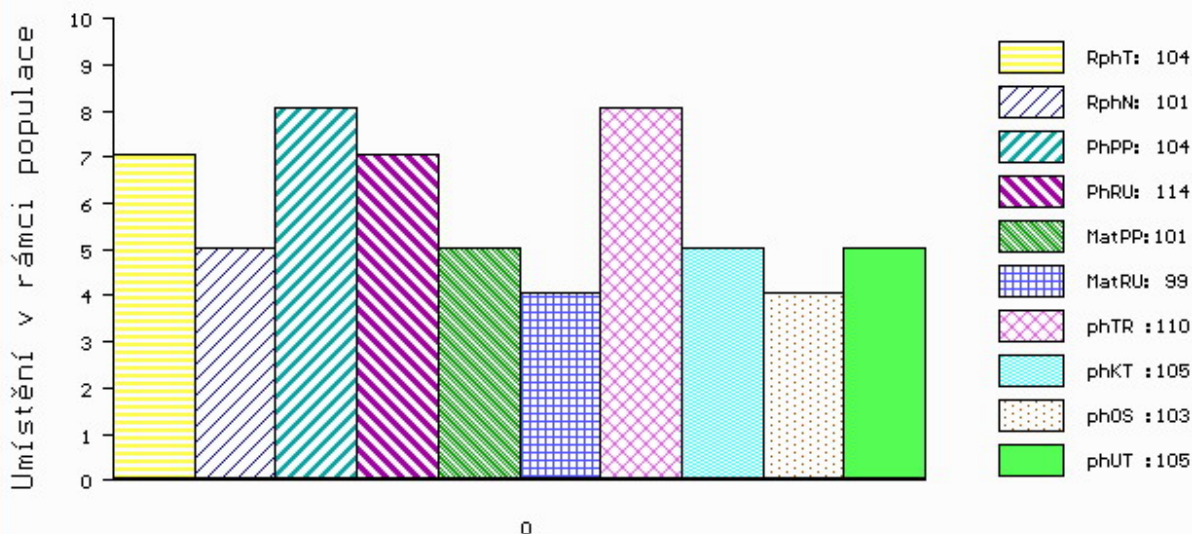
PLEMENNÉ HODNOTY

LINEARNÍ HODNOCENÍ

	pp	ru	pp	ru	TR	KT	OS	UT	Hmot	kříž	TR	KT	OS	UT	CE		
BÝK	PE	104	114	ME	101	99	110	105	103	105							
MATKA	PE	94	115	ME	98	98	105	115	115	114	780	142	24	20	18	7	69
OTEC	PE	105	108	ME	106	99	109	88	83	88							

HODNOCEN: TR 7 / /10 KT / / OS / / UT Výsledek:

ÚROVEŇ PLEMENNÝCH HODNOT



č.kat:10 uš.číslo 000636653 081 CZ

Číslo : **826847 031 CZ ZÁVĚJ** Číslo katalogu 11
 Dat.nar. : 03.06.2013 Plemeno : T100 Charolais
 Chovatel : ZP Hospříz a.s.
 Majitel : ZP Hospříz a.s.

OOO 266 914 DALTON 0388110618
 OO ZCH 703 NECESSAIRE 6327793880
 MOO 394113841 FR LICHETTE 0394113841

OTEC ZTP 439 RENOMÉ ET 401000619856031

OMO ZCH 450 LE REBEL 3695100770
 MO 146602 511 CZ KRÁLOVNA BOVET ET 069000146602511
 MMO 367 417 CZ INEGALE 0393100635

OOM ZCH 811 HERNANI 8592103408
 OM ZCH 813 PISTIL 0310219272
 MOM 393116022 FR IMAGE 0393116022

MATKA 228382 931 CZ 401000228382931

OMM ZCH 299 FICUS 7190109735
 MM 2151 417 CZ HANACH BOVET 069417002151
 MMM 1991 417 CZ KARIN BOVET ET 069417001991

Vlastní užitkovost: ve 120d: **225 kg** ve 210d: **335 kg** v 365d: **597 kg** / kříž: **135 cm**
 Přírustek v testu : **1891 g / 106** přírustek od narození: **1494 g / 107** šourek **37 cm**
 Věk při ZV **382** dní aktuálně k 25.05.14 hmotnost: **582 kg** výška v kříži: **135 cm**

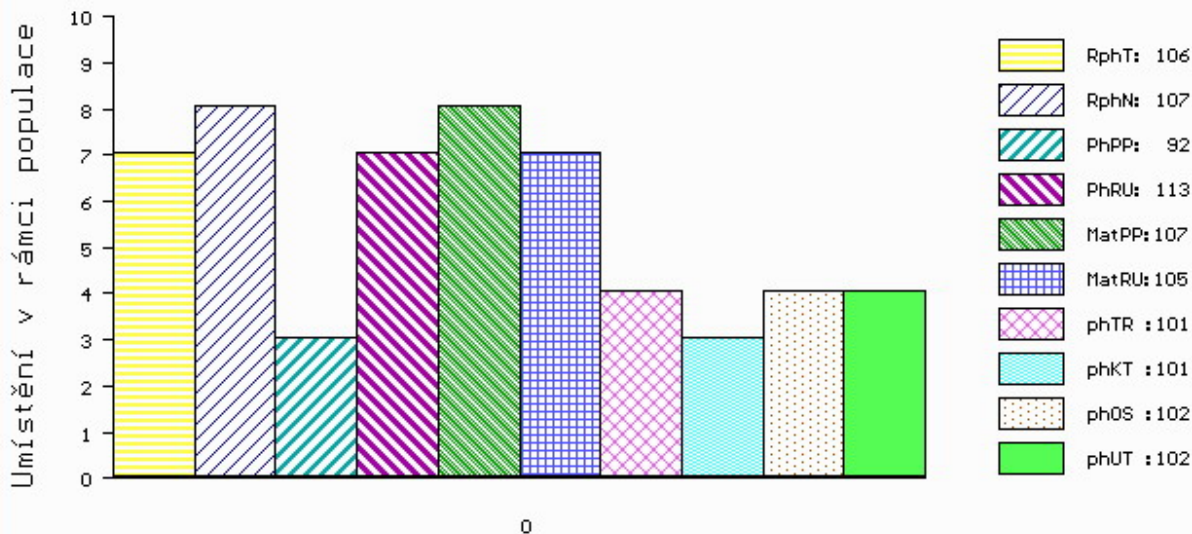
PLEMENNÉ HODNOTY

LINEARNÍ HODNOCENÍ

	pp	ru	ME	pp	ru	TR	KT	OS	UT	Hmot	kříž	TR	KT	OS	UT	CE
BÝK PE	92	113	ME 107	105	101	101	102	102								
MATKA PE	87	119	ME 98	98	104	110	111	109		822	148	25	24	23	8	80
OTEC PE	100	107	ME 115	109	97	90	90	91								

HODNOCEN: TR 7 / /10 KT / / OS / / UT Výsledek:

ÚROVEŇ PLEMENNÝCH HODNOT



č.kat:11 uš.číslo 000826847 031 CZ

Číslo : **636655 081 CZ ZVONÍK Z HODSLAVIC** Číslo katalogu 12
 Dat.nar. : 06.06.2013 Plemeno : T100 Charolais
 Chovatel : Rýdel Vlastimil, Hodslavice
 Majitel : Jihočeský chovatel a.s.Č.Budějovice

OOO 262 916 PICADOR 7121349662
 OO ZTI 904 SESAME 5703388462
 MOO 5797003064 FR NEFLE 5797003064

OTEC ZTI 545 ELDORADO 0313389038
 OMO ZCH 240 CASOAR 4587100162
 MO 311052954 FR TISZA 0311052954
 MMO 310159828 FR PASTILLE 0310159828

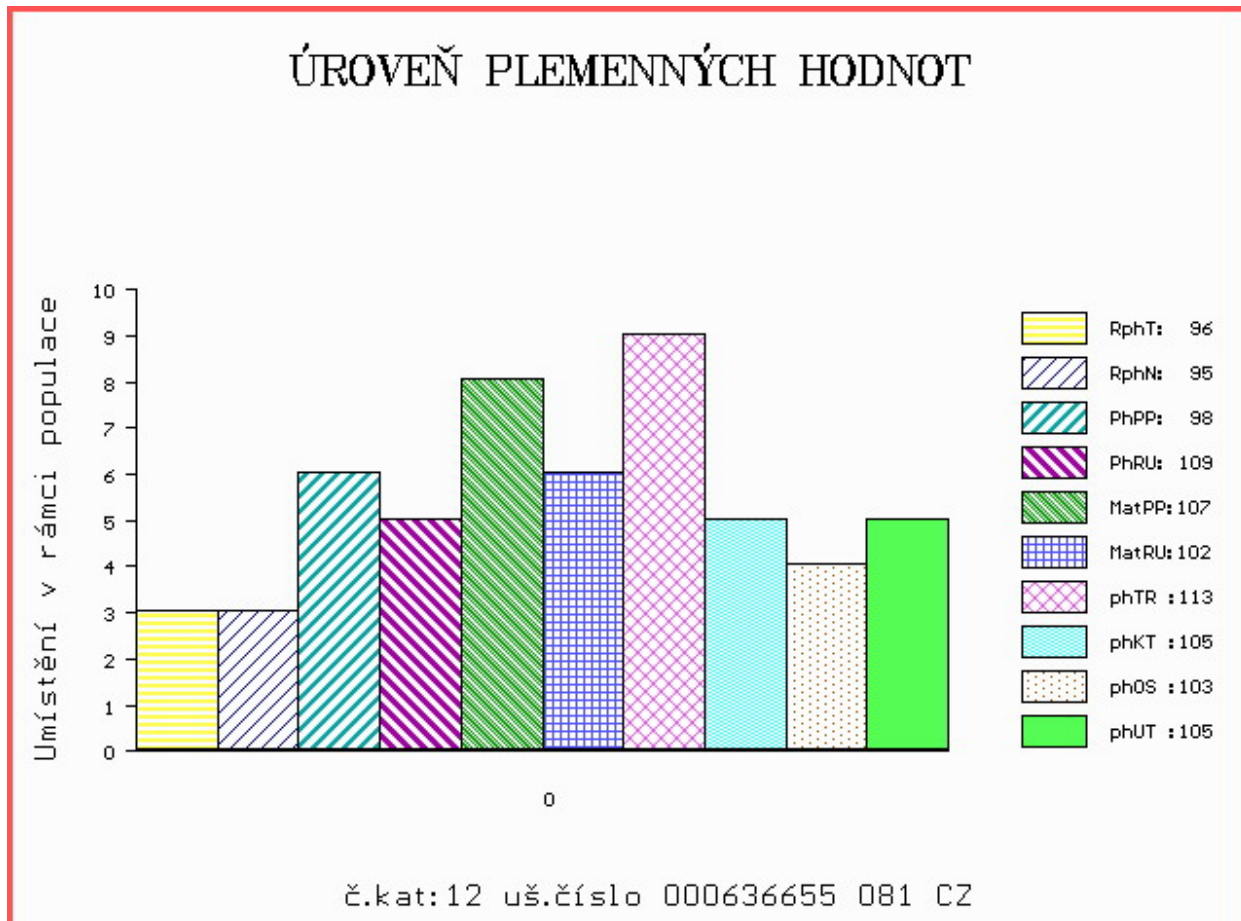
OOM ZCH 424 HARLEY P 164417006663
 OM ZTI 060 NORMEN CHPS P 310000102096021
 MOM 92331 132 CZ 0150092331132

MATKA 148547 981 CZ 410000148547981
 OMM ZCH 352 FOX 012417000500
 MM 116357 705 CZ 010705116357
 MMM 604 417 CZ 4F 010417000604

Vlastní užitkovost: ve 120d: **240 kg** ve 210d: **337 kg** v 365d: **572 kg** / kříž: **134 cm**
 Přírustek v testu : **1616 g / 96** přírustek od narození: **1450 g / 95** šourek **37 cm**
 Věk při ZV **379** dní aktuálně k 25.05.14 hmotnost: **554 kg** výška v kříži: **134 cm**

PLEMENNÉ HODNOTY										LINEARNÍ HODNOCENÍ						
	pp	ru	pp	ru	TR	KT	OS	UT		Hmot	kříž	TR	KT	OS	UT	CE
BÝK	PE	98	109	ME	107	102	113	105	103	105						
MATKA	PE	96	107	ME	107	104	107	97	95	97	750	146	23	21	18	7 69
OTEC	PE	98	105	ME	107	100	110	105	104	104						

HODNOCEN: TR 7 / /10 KT / / OS / / UT Výsledek:



Číslo : **631850 081 CZ ZIP** Číslo katalogu 13
 Dat.nar. : 17.04.2013 Plemeno : Y100 Limousine
 Chovatel : Mikulenková Miluše, Životice u N.J.
 Majitel : Jihočeský chovatel a.s.Č.Budějovice

OOO 269 571 BILBAO 1986011105
 OO ZLI 229 ELEAZAR 1989009820
 MOO 1982000108 FR TIGRESSE 1982000108

OTEC LIP 389 OAZA VFÚ 007000501424081
 OMO ZLI 268 IONESCO 3693000206
 MO 119966 704 CZ KARIN VFU 007000119966704
 MMO 113287 704 CZ IZA VFU 007000113287704

OOM ZLI 229 ELEAZAR 1989009820
 OM ZLI 325 KOLJA VFU 007764119005
 MOM 6960 517 CZ ELECTRICITE 8789013608

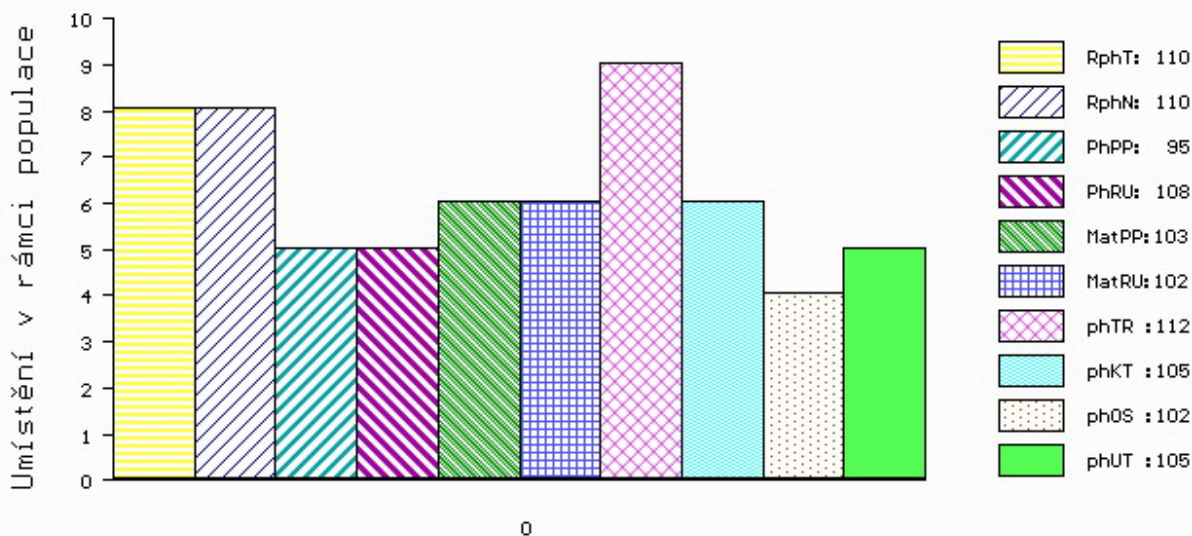
MATKA 122200 981 CZ 007000122200981
 OMM ZLI 207 JOUEUR 8794050235
 MM 113295 704 CZ ILPA 007704113295
 MMM 61 705 CZ FREGATE 8790050891

Vlastní užitkovost: ve 120d: **242 kg** ve 210d: **324 kg** v 365d: **541 kg** / kříž: **137 cm**
 Přírustek v testu : **1600 g / 110** přírustek od narození: **1397 g / 110** šourek **40 cm**
 Věk při ZV **429** dní aktuálně k 25.05.14 hmotnost: **605 kg** výška v kříži: **139 cm**

PLEMENNÉ HODNOTY										LINEARNÍ HODNOCENÍ								
	pp	ru	pp	ru	TR	KT	OS	UT		Hmot	kříž	TR	KT	OS	UT	CE		
BÝK	PE	95	108	ME	103	102	112	105	102	105								
MATKA	PE	87	101	ME	102	108	108	101	99	101	780	/	143	24	20	18	6	68
OTEC	PE	98	108	ME	107	96	92	94	94	94								

HODNOCEN: TR 8 / /10 KT / / OS / / UT Výsledek:

ÚROVEŇ PLEMENNÝCH HODNOT



č.kat:13 uš.číslo 000631850 081 CZ

Číslo : **651213 081 CZ ZAPPA** Číslo katalogu 14
 Dat.nar. : 11.05.2013 Plemeno : Y100 Limousine
 Chovatel : Mikulenková Miluše, Životice u N.J.
 Majitel : Jihočeský chovatel a.s.Č.Budějovice

OOO 269 571 BILBAO 1986011105
 OO ZLI 229 ELEAZAR 1989009820
 MOO 1982000108 FR TIGRESSE 1982000108

OTEC LIP 389 OAZA VFÚ 007000501424081
 OMO ZLI 268 IONESCO 3693000206
 MO 119966 704 CZ KARIN VFU 007000119966704
 MMO 113287 704 CZ IZA VFU 007000113287704

OOM ZLI 229 ELEAZAR 1989009820
 OM ZLI 325 KOLJA VFU 007764119005
 MOM 6960 517 CZ ELECTRICITE 8789013608

MATKA 122216 981 CZ 007000122216981
 OMM ZLI 208 JOKEY 8794003163
 MM 231 517 CZ GITA VFU 007517000231
 MMM 110 735 CZ 007735000110

Vlastní užitkovost: ve 120d: **248 kg** ve 210d: **344 kg** v 365d: **535 kg** / kříž: **133 cm**
 Přírustek v testu : **1658 g / 112** přírustek od narození: **1383 g / 115** šourek **38 cm**
 Věk při ZV **405** dní aktuálně k 25.05.14 hmotnost: **566 kg** výška v kříži: **136 cm**

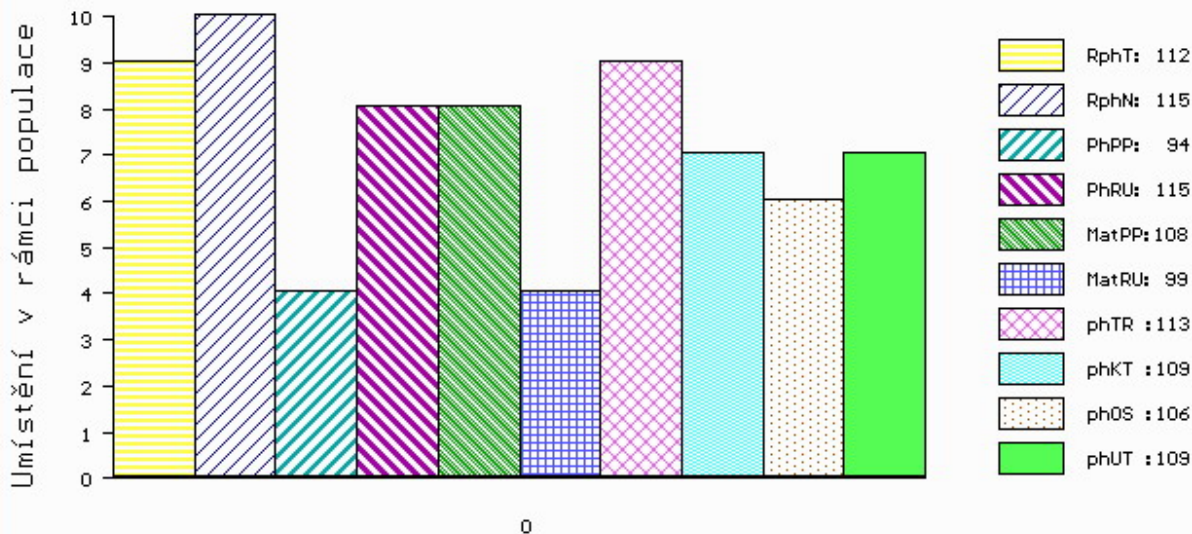
PLEMENNÉ HODNOTY

LINEARNÍ HODNOCENÍ

	pp	ru	pp	ru	TR	KT	OS	UT	Hmot	kříž	TR	KT	OS	UT	CE
BÝK PE	94	115	ME	108	99	113	109	106	109						
MATKA PE	90	111	ME	110	104	110	106	105	107	770	143	23	20	20	7 70
OTEC PE	98	108	ME	107	96	92	94	94	94						

HODNOCEN: TR 7 / / 9 KT / / OS / / UT Výsledek:

ÚROVEŇ PLEMENNÝCH HODNOT



č.kat:14 uš.číslo 000651213 081 CZ

Číslo : **651215 081 CZ ZAJOCH** Číslo katalogu 15
 Dat.nar. : 13.05.2013 Plemeno : Y100 Limousine
 Chovatel : Mikulenková Miluše, Životice u N.J.
 Majitel : Jihočeský chovatel a.s.Č.Budějovice

OOO 269 571 BILBAO 1986011105
 OO ZLI 229 ELEAZAR 1989009820
 MOO 1982000108 FR TIGRESSE 1982000108

OTEC LIP 389 OAZA VFÚ 007000501424081
 OMO ZLI 268 IONESCO 3693000206
 MO 119966 704 CZ KARIN VFU 007000119966704
 MMO 113287 704 CZ IZA VFU 007000113287704

OOM ZLI 229 ELEAZAR 1989009820
 OM ZLI 325 KOLJA VFU 007764119005
 MOM 6960 517 CZ ELECTRICITE 8789013608

MATKA 122213 981 CZ 007000122213981
 OMM ZLI 167 VOLCAN 1984004136
 MM 151 735 CZ CIFRA VFU 007735000151
 MMM 260 705 CZ FORTUNE 8790005309

Vlastní užitkovost: ve 120d: **234 kg** ve 210d: **316 kg** v 365d: **522 kg** / kříž: **136 cm**
 Přírustek v testu : **1433 g / 103** přírustek od narození: **1316 g / 104** šourek **35 cm**
 Věk při ZV **403** dní aktuálně k 25.05.14 hmotnost: **538 kg** výška v kříži: **136 cm**

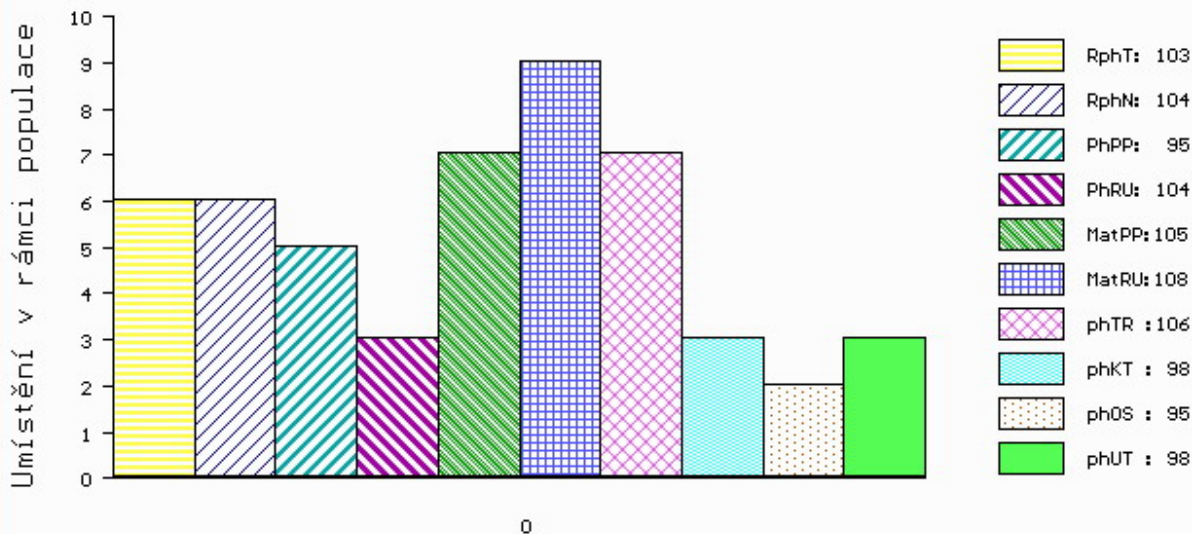
PLEMENNÉ HODNOTY

LINEARNÍ HODNOCENÍ

	pp	ru	pp	ru	TR	KT	OS	UT	Hmot	kříž	TR	KT	OS	UT	CE
BÝK	PE	95	104	ME	105	108	106	98	95	98					
MATKA	PE	89	96	ME	106	115	95	92	92	91	674	141	24	19	18
OTEC	PE	98	108	ME	107	96	92	94	94	94					

HODNOCEN: TR 8 / / 9 KT / / OS / / UT Výsledek:

ÚROVEŇ PLEMENNÝCH HODNOT



č.kat:15 uš.číslo 000651215 081 CZ

Číslo : **602504 062 CZ ZVON ZE SKAL V** Číslo katalogu 16
 Dat.nar. : 22.05.2013 Plemeno : Y100 Limousine
 Chovatel : ZD Skály Benešov, družstvo
 Majitel : ZD Skály Benešov, družstvo

OOO 272 072 CERRY P 05.801 15832
 OO ZLM 031 CAYTANO PP 05.346 47544
 MOO 578862370 DE DOREEN P 05.788 62370

O TEC LIP 619 COSTA V 09.863 93532
 OMO 269 916 KERN'S POLLED HORTENSIA ET P 07.675 53941
 MO 937212542 DE BLANKA P 09.372 12542
 MMO 980561330 DE 09.805 61330

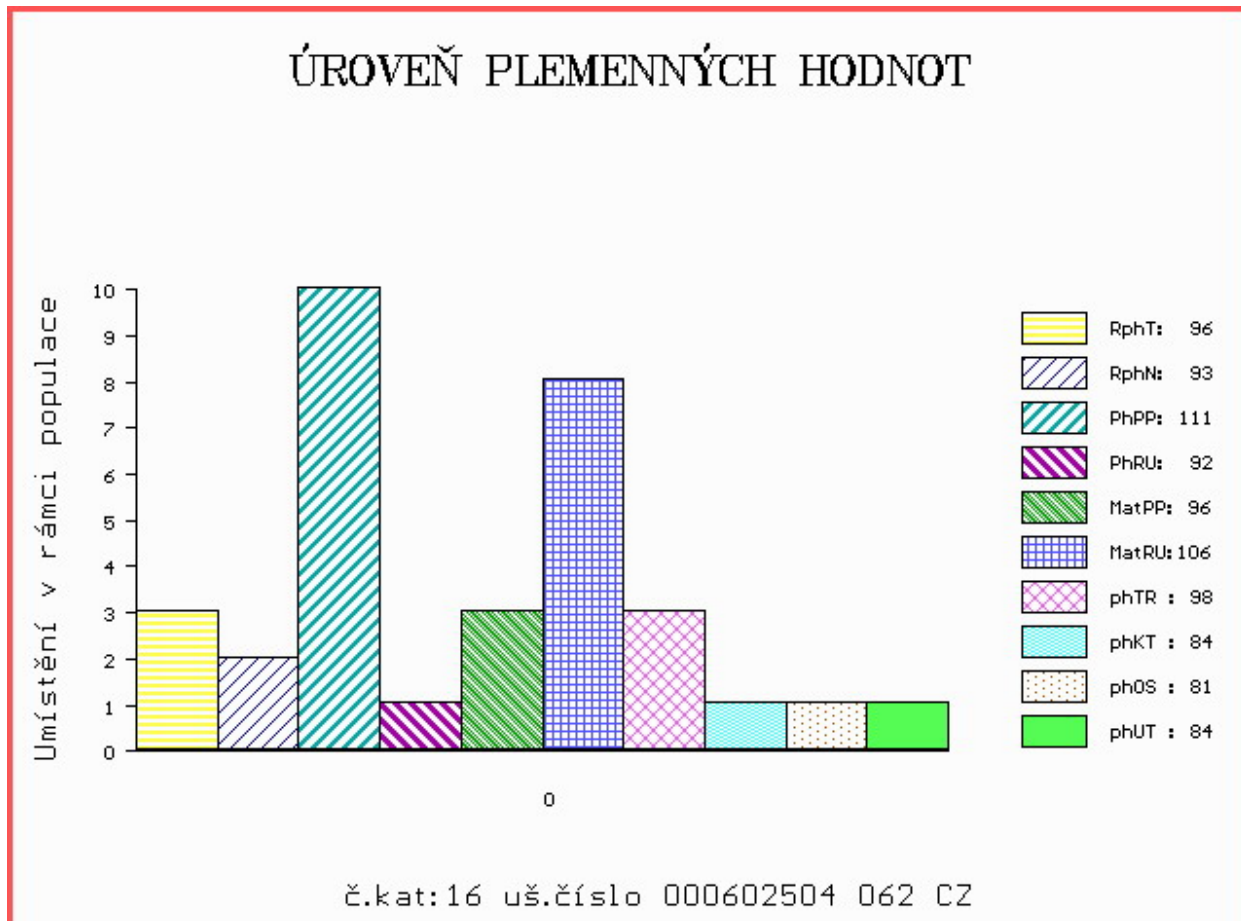
OOM 000 ORGEAT-MN 1698121045
 OM 270 867 TERROIR 8715251490
 MOM 8790000007 FR FAVEUR 8790000007

MATKA 8715251970 FR BALISE 8715251970
 OMM 270 868 POMPADOUR 8708420425
 MM 8715251568 FR UNA 8715251568
 MMM 8715251002 FR OPIANE 8715251002

Vlastní užitkovost: ve 120d: **173 kg** ve 210d: **275 kg** v 365d: **503 kg** / kříž: **138 cm**
 Přírustek v testu : **1583 g / 96** přírustek od narození: **1274 g / 93** šourek **33 cm**
 Věk při ZV **394** dní aktuálně k 25.05.14 hmotnost: **507 kg** výška v kříži: **138 cm**

PLEMENNÉ HODNOTY										LINEARNÍ HODNOCENÍ							
	pp	ru	ME	pp	ru	TR	KT	OS	UT	Hmot	kříž	TR	KT	OS	UT	CE	
BÝK	PE	111	92	ME	96	106	98	84	81	84							
MATKA	PE	98	111	ME	106	99	104	95	93	96	730	144	23	18	17	6	64
O TEC	PE	98	94	ME	97	105	101	86	81	84							

HODNOCEN: TR 9 / / 8 KT / / OS / / UT Výsledek:



Číslo : **651216 081 CZ ZRZEK** Číslo katalogu 17
 Dat.nar. : 09.06.2013 Plemeno : Y100 Limousine
 Chovatel : Mikulenková Miluše, Životice u N.J.
 Majitel : Jihočeský chovatel a.s.Č.Budějovice

OOO 271 933 ECHO 2389055523
 OO 271 932 KARENSMINDE UNOX 42909-00622
 MOO 4290900536 DK KARENSMINDE PIXILINE 42909-00536

OTEC ZLI 833 VESTERHAAB DAVID P 21335-00815
 OMO 262 720 KLEGVANGGÁRD URANUS P 43142-00546
 MO 2133500744 DK VESTREHAAB BONNIE P 21335-00744
 MMO 2133500606 DK VESTERHAAB SALLY 21335-00606

OOM ZLI 229 ELEAZAR 1989009820
 OM LIP 389 OAZA VFÚ 007000501424081
 MOM 119966 704 CZ KARIN VFU 007000119966704

MATKA 197379 981 CZ 416000197379981
 OMM ZLI 325 KOLJA VFU 007764119005
 MM 122213 981 CZ 007000122213981
 MMM 151 735 CZ CIFRA VFU 007735000151

Vlastní užitkovost: ve 120d: **223 kg** ve 210d: **300 kg** v 365d: **526 kg** / kříž: **135 cm**
 Přírustek v testu : **1591 g / 105** přírustek od narození: **1320 g / 101** šourek **34 cm**
 Věk při ZV **376** dní aktuálně k 25.05.14 hmotnost: **504 kg** výška v kříži: **135 cm**

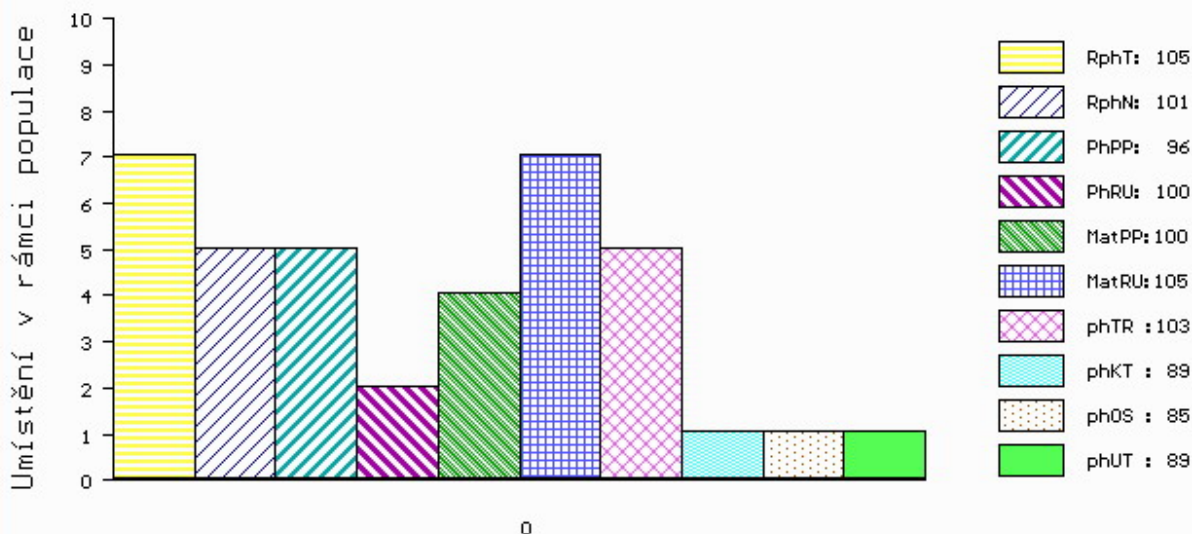
PLEMENNÉ HODNOTY

LINEARNÍ HODNOCENÍ

	pp	ru	ME	pp	ru	TR	KT	OS	UT	Hmot	kříž	TR	KT	OS	UT	CE
BÝK	PE	96	100	ME	100	103	89	85	89							
MATKA	PE	98	104	ME	106	102	97	94	96	692	144	23	20	18	7	68
OTEC	PE	93	91	ME	96	92	79	77	79							

HODNOCEN: TR 8 / / 9 KT / / OS / / UT Výsledek:

ÚROVEŇ PLEMENNÝCH HODNOT



č.kat:17 uš.číslo 000651216 081 CZ

Číslo : **728926 021 CZ ZEOLIT KH** Číslo katalogu 18
 Dat.nar. : 27.04.2013 Plemeno : Q100 Blonde d Aquitaine
 Chovatel : ZD Krásná Hora n.Vlt., a.s.
 Majitel : ZD Kr.Hora+Jihočeský chovatel a.s.

OOO ZBA 184 CRACK 6487015710
 OO ZBA 431 LEO 1295135021
 MOO 1289135432 FR EMILIE 1289135432

OTEC ZBA 731 TILT 258000721386061

OMO ZBA 353 MALINOIS 7996035531
 MO 192123 961 CZ NYMFA 258000192123961
 MMO 3613 217 CZ HERA RF 030217003613

OOM 265 994 VANUPIED I 8184132645
 OM ZBA 345 HONGROIS 8192133644
 MOM 8190133592 FR FARINE 8190133502

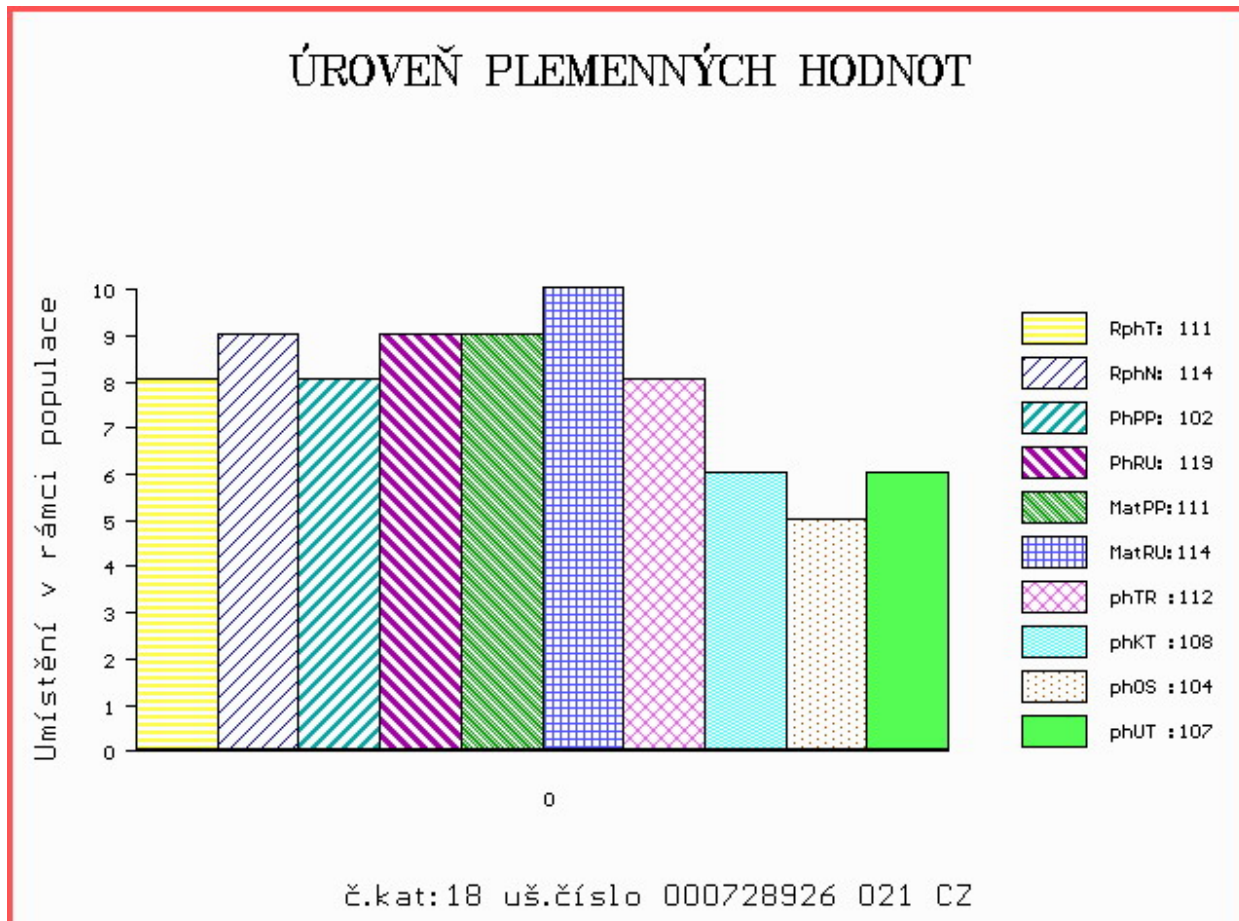
MATKA 200657 921 CZ SE RALFA KH ET 317000200657921

OMM ZBA 430 LANDAIS 4095013351
 MM 6464200 041 FR AMANDA 6464200041
 MMM 92550 214 CZ SAFRANE 6464802054

Vlastní užitkovost: ve 120d: **239 kg** ve 210d: **383 kg** v 365d: **577 kg** / kříž: **141 cm**
 Přírustek v testu : **1766 g / 111** přírustek od narození: **1509 g / 114** šourek **39 cm**
 Věk při ZV **419** dní aktuálně k 25.05.14 hmotnost: **634 kg** výška v kříži: **144 cm**

PLEMENNÉ HODNOTY										LINEARNÍ HODNOCENÍ								
	pp	ru	pp	ru	TR	KT	OS	UT		Hmot	kříž	TR	KT	OS	UT	CE		
BÝK	PE	102	119	ME	111	114	112	108	104	107								
MATKA	PE	107	106	ME	111	110	91	102	104	100	840	/	155	26	22	22	8	78
OTEC	PE	88	124	ME	112	112	115	106	103	108								

HODNOCEN: TR 10 / /10 KT / / OS / / UT Výsledek:



Číslo : **658088 071 CZ ZOE Z NOVÉ VODY V** Číslo katalogu 19
 Dat.nar. : 15.05.2013 Plemeno : Q100 Blonde d Aquitaine
 Chovatel : Reinold Manfred, Stará Červená Voda
 Majitel : Reinold Manfred, Stará Červená Voda

OOO 268 234 NYGAARDEN RASMUS 32348-00819
 OO ZBA 394 NYGAARDEN URBAN 32348-00873
 MOO 3234800618 DK NORKAER KIVI 32348-00618

OTEC ZBA 607 RUMCAJS RF V 030000596618061
 OMO ZBA 326 BAQ POLL POLAR P 12616-00900
 MO 221806 961 CZ NEVADA RF P 030000221806961
 MMO 113900 614 CZ IZOLDA RF 030000113900614

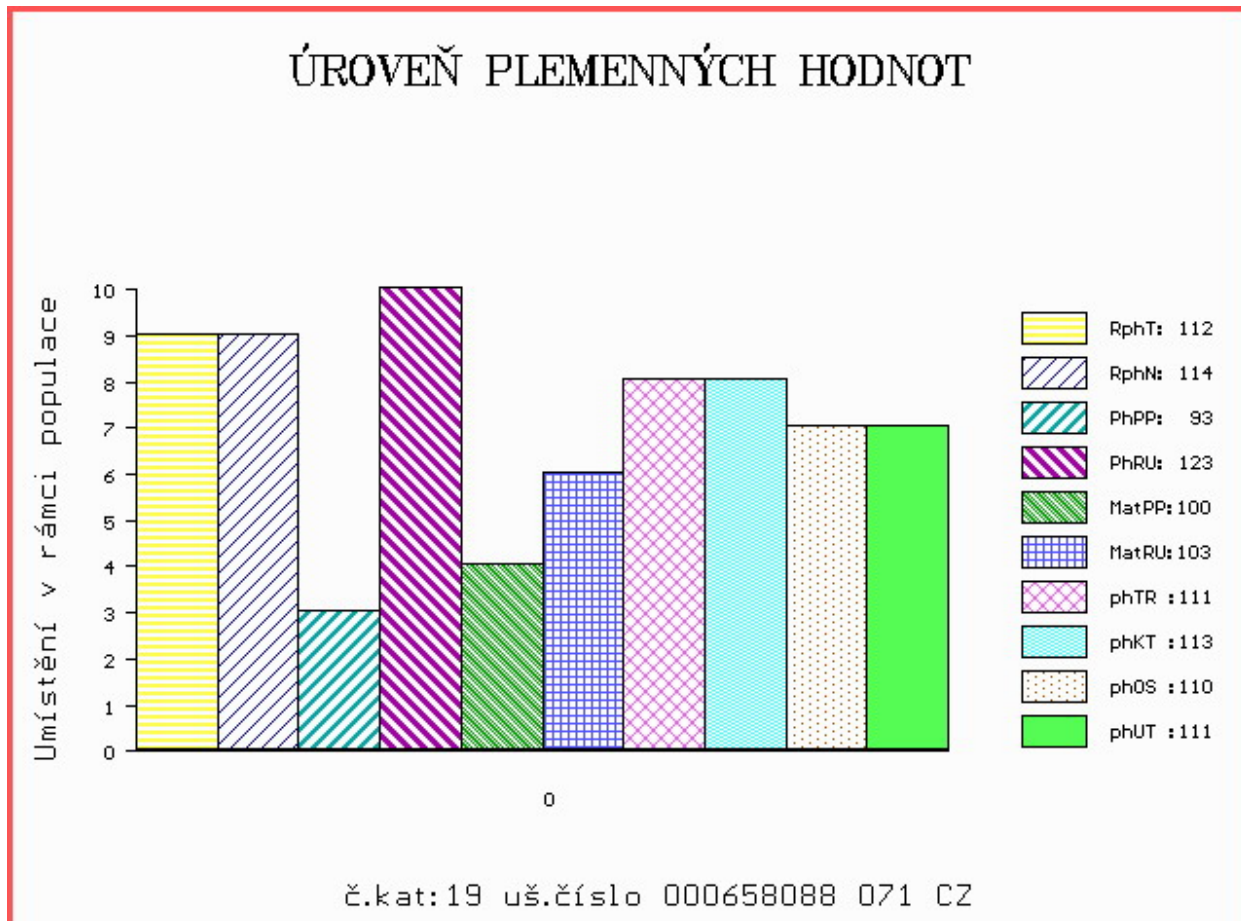
OOM ZBA 429 PAGNOL 6464073208
 OM ZBA 589 RITCHIE KH 317000558606021
 MOM 6464209574 FR ARIANE 6464209574

MATKA 277172 921 CZ TINA KH 317000277172921
 OMM ZBA 256 HALAS 110217001553
 MM 111497 310 CZ 110310111497
 MMM 685 217 CZ 110217000685

Vlastní užitkovost: ve 120d: **208 kg** ve 210d: **353 kg** v 365d: **613 kg** / kříž: **139 cm**
 Přírustek v testu : **1841 g / 112** přírustek od narození: **1557 g / 114** šourek **35 cm**
 Věk při ZV **401** dní aktuálně k 25.05.14 hmotnost: **630 kg** výška v kříži: **139 cm**

PLEMENNÉ HODNOTY										LINEARNÍ HODNOCENÍ						
	pp	ru	pp	ru	TR	KT	OS	UT		Hmot	kříž	TR	KT	OS	UT	CE
BÝK	PE	93	123	ME	100	103	111	113	110	111						
MATKA	PE	87	133	ME	98	98	113	107	102	105	800	150	26	21	18	7 72
OTEC	PE	98	104	ME	103	106	105	103	102	102						

HODNOCEN: TR 8 / /10 KT / / OS / / UT Výsledek:



Číslo : **729001 021 CZ ZINEK KH** Číslo katalogu 20
 Dat.nar. : 21.05.2013 Plemeno : Q100 Blonde d Aquitaine
 Chovatel : ZD Krásná Hora n.Vlt., a.s.
 Majitel : ZD Kr.Hora+Jihočeský chovatel a.s.

OOO 270 803 OKAPI 5398130358
 OO ZBA 515 TOKAPI 3202769144
 MOO 3298018367 FR ODYSSEE 3298018367

OTEC ZBA 723 TWIST Z ROCHOVA 004000537968042

OMO ZBA 428 OULOU 4642162440
 MO 6464223450 FR BERGERE 6464223450
 MMO 6464116507 FR SUSY 6464116507

OOM ZBA 184 CRACK 6487015710
 OM ZBA 431 LEO 1295135021
 MOM 1289135432 FR EMILIE 1289135432

MATKA 200753 921 CZ 317000200753921

OMM ZBA 342 KERTAK RF 030694162081
 MM 118753 921 CZ 317000118753921
 MMM 111434 310 CZ 110310111434

Vlastní užitkovost: ve 120d: **226 kg** ve 210d: **343 kg** v 365d: **594 kg** / kříž: **142 cm**
 Přírustek v testu : **1833 g / 116** přírustek od narození: **1512 g / 116** šourek **36 cm**
 Věk při ZV **395** dní aktuálně k 25.05.14 hmotnost: **600 kg** výška v kříži: **142 cm**

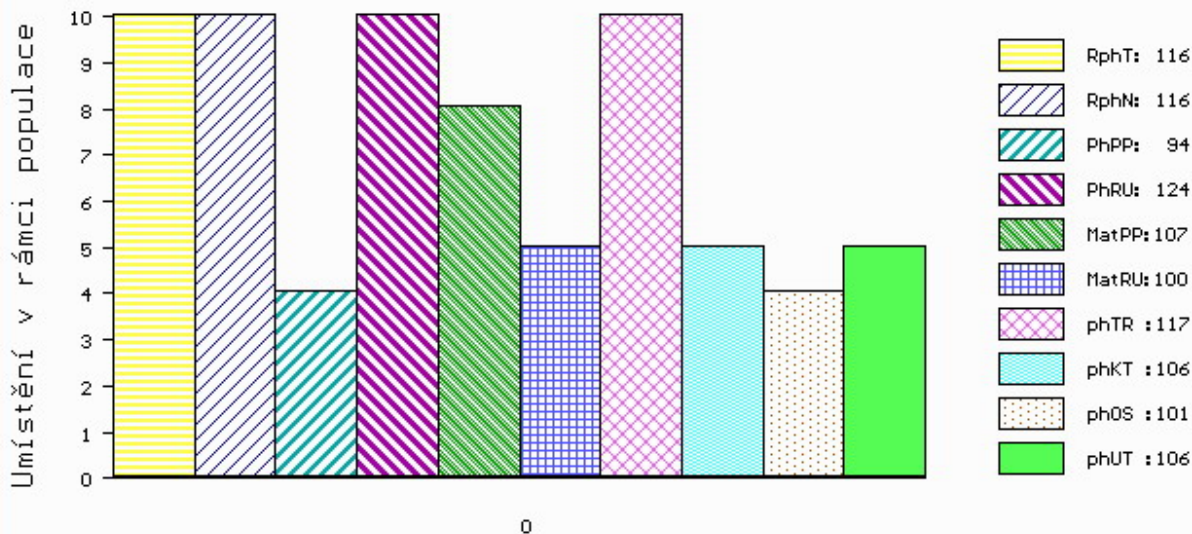
PLEMENNÉ HODNOTY

LINEARNÍ HODNOCENÍ

	pp	ru	pp	ru	TR	KT	OS	UT	Hmot	kříž	TR	KT	OS	UT	CE		
BÝK	PE	94	124	ME	107	100	117	106	101	106							
MATKA	PE	99	111	ME	107	98	110	96	93	98	690	149	22	20	17	6	65
OTEC	PE	81	137	ME	109	99	127	122	116	122							

HODNOCEN: TR 10 / /10 KT / / OS / / UT Výsledek:

ÚROVEŇ PLEMENNÝCH HODNOT



č.kat:20 uš.číslo 000729001 021 CZ

Číslo : **650364 081 CZ ZUMBA Z FULNEKU P** Číslo katalogu 21
 Dat.nar. : 01.04.2013 Plemeno : S100 Masný simentál
 Chovatel : Ševčík Jiří, Jerlochovice
 Majitel : Ševčík Jiří, Jerlochovice

OOO 269 753 DANNEMANN ET P 15.023 41892
 OO ZSI 496 DAMIAN P 14.026 88585
 MOO 1401671249 DE GRAZIA 14.016 71249

OTEC ZSI 842 UTICA AGRO PP 060000581749072
 OMO ZSI 144 AGSK SIR SKALICA 2149 56280902149
 MO 106727 972 CZ P 060000106727972
 MMO 121165 611 CZ P 060000121165611

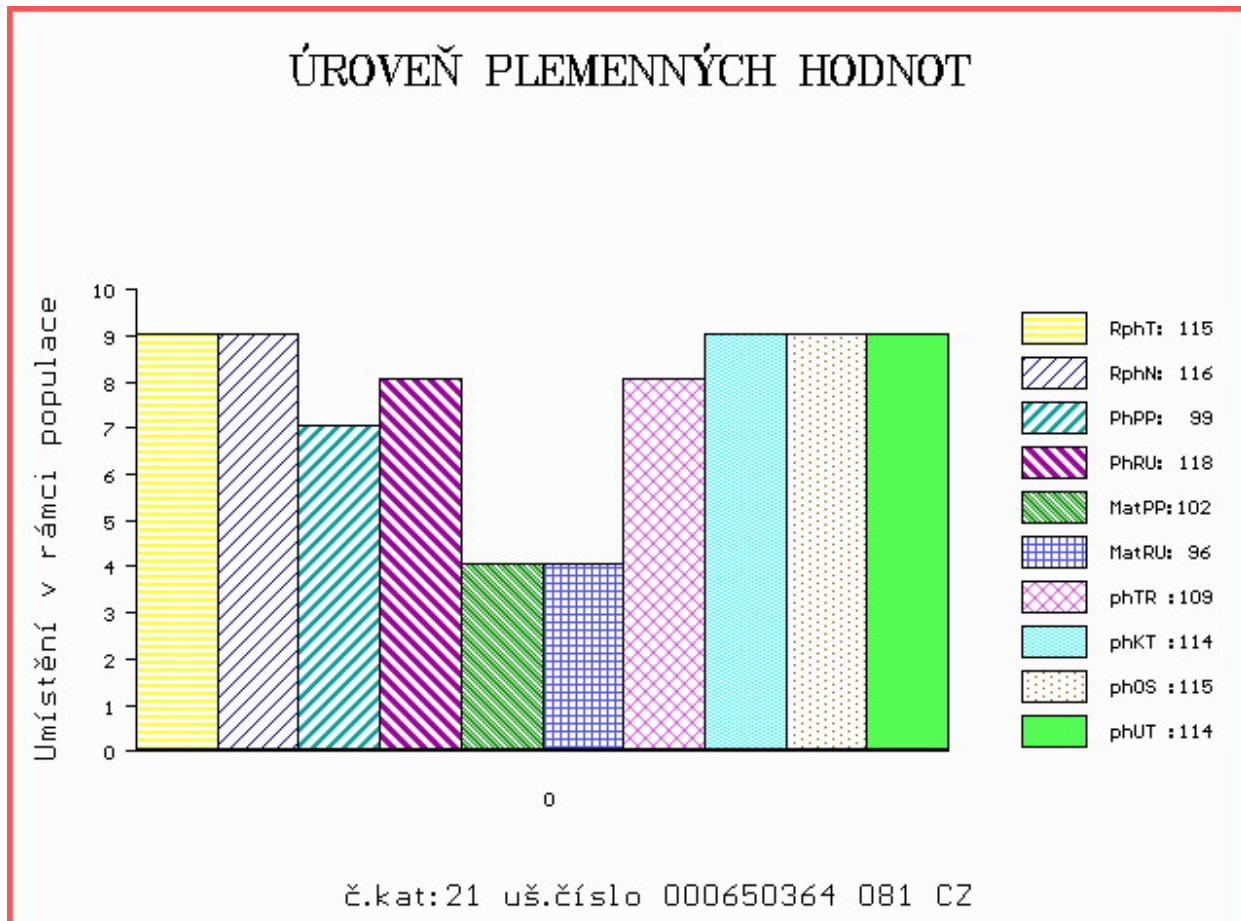
OOM 267 857 DOVEFIELDS GALLANT M045537
 OM ZSI 281 LYKKE ULF P 41344-00303
 MOM 4134400201 DK LYKKE PRETTY POLLY ET P 41344-00201

MATKA 166415 972 CZ SOŇA POLFIN P 339000166415972
 OMM ZSI 215 VINGEGAARD SIRIUS PP 41524-00909
 MM 99878 972 CZ P 339000099878972
 MMM 11994 617 CZ HERMÍNA P 134617011994

Vlastní užitkovost: ve 120d: **259 kg** ve 210d: **371 kg** v 365d: **623 kg** / kříž: **134 cm**
 Přírustek v testu : **1983 g / 115** přírustek od narození: **1649 g / 116** šourek **39 cm**
 Věk při ZV **445** dní aktuálně k 25.05.14 hmotnost: **732 kg** výška v kříži: **138 cm**

PLEMENNÉ HODNOTY										LINEARNÍ HODNOCENÍ							
	pp	ru	pp	ru	TR	KT	OS	UT		Hmot	kříž	TR	KT	OS	UT	CE	
BÝK	PE	99	118	ME	102	96	109	114	115	114							
MATKA	PE	94	103	ME	107	99	107	100	98	98	630	143	21	18	16	6	61
OTEC	PE	98	123	ME	100	100	106	109	111	110							

HODNOCEN: TR 6 / /10 KT / / OS / / UT Výsledek:



Číslo : **609672 072 CZ ZENIT AGRO P** Číslo katalogu 22
 Dat.nar. : 08.04.2013 Plemeno : S100 Masný simentál
 Chovatel : AGRO Březová s.r.o.
 Majitel : Jihočeský chovatel a.s.Č.Budějovice

OOO 295 054 VINGEGAARD DON JUAN 41524-00260
 OO 269 753 DANNEMANN ET P 15.023 41892
 MOO 4152400633 DK VINGEGAARD MON CHERI P 41524-00633

OTEC ZSI 496 DAMIAN P 14.026 88585
 OMO 269 880 GURO P 14.012 09678
 MO 1401671249 DE GRAZIA 14.016 71249
 MMO 1401209625 DE GISA 14.012 09625

OOM ZSI 144 AGSK SIR SKALICA 2149 56280902149
 OM SIP 379 LUNA AGRO V 060072013407
 MOM 8652 617 CZ GUSTA R 060617008652

MATKA 125860 972 CZ V 060000125860972
 OMM SIP 064 ERB 828 635 633
 MM 11964 972 CZ P 060000011964972
 MMM 8380 617 CZ ASKA 778 398 333

Vlastní užitkovost: ve 120d: **227 kg** ve 210d: **317 kg** v 365d: **575 kg** / kříž: **137 cm**
 Přírustek v testu : **1700 g / 103** přírustek od narození: **1459 g / 102** šourek **40 cm**
 Věk při ZV **438** dní aktuálně k 25.05.14 hmotnost: **643 kg** výška v kříži: **142 cm**

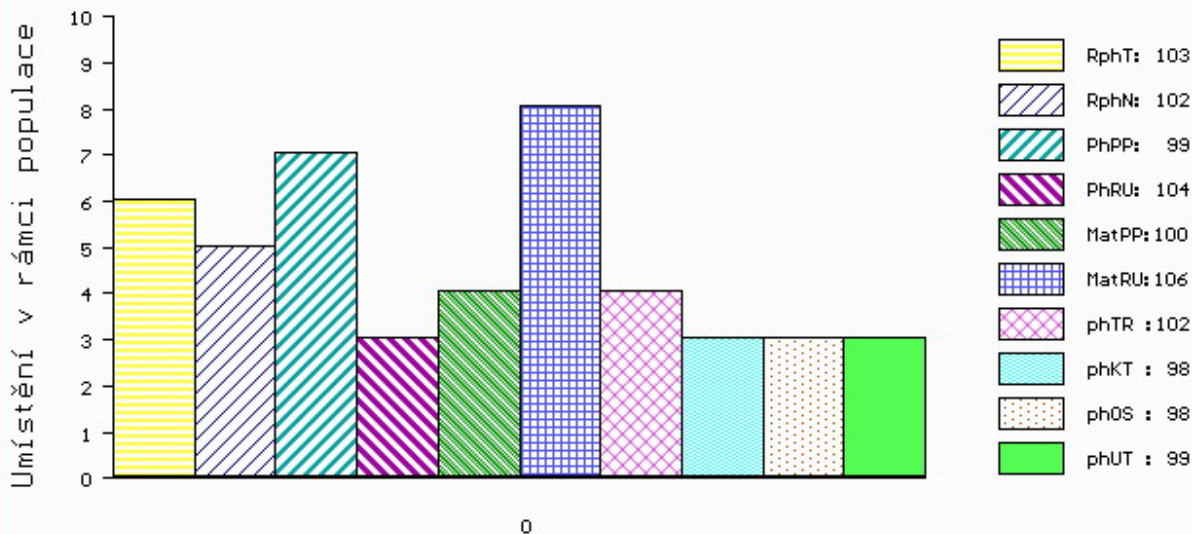
PLEMENNÉ HODNOTY

LINEARNÍ HODNOCENÍ

	pp	ru	pp	ru	TR	KT	OS	UT	Hmot	kříž	TR	KT	OS	UT	CE		
BÝK	PE	99	104	ME	100	106	102	98	98	99							
MATKA	PE	92	107	ME	100	113	107	103	103	104	744	151	25	20	16	6	67
OTEC	PE	100	104	ME	104	99	103	102	101	101							

HODNOCEN: TR 8 / / 9 KT / / OS / / UT Výsledek:

ÚROVEŇ PLEMENNÝCH HODNOT



č.kat:22 uš.číslo 000609672 072 CZ

Číslo : **745725 032 CZ ZUBR FM P** Číslo katalogu 23
 Dat.nar. : 12.04.2013 Plemeno : S100 Masný simentál
 Chovatel : Moulis Pavel, Milínov
 Majitel : Jihočeský chovatel a.s.Č.Budějovice

OOO 290 098 GS MAX 227 007 562
 OO ZSI 400 HEDETOFT UNITED P 80185-00096
 MOO 8018500057 DK HEDETOFT PATRICIA P 80185-00057

OTEC ZSI 706 VINGEGAARD EXCELSIOR P 41524-01311
 OMO 269 776 VINGEGAARD POWERBOY P 41524-00784
 MO 4152400920 DK VINGEGAARD SAVANA P 41524-00920
 MMO 4152400633 DK VINGEGAARD MON CHERI P 41524-00633

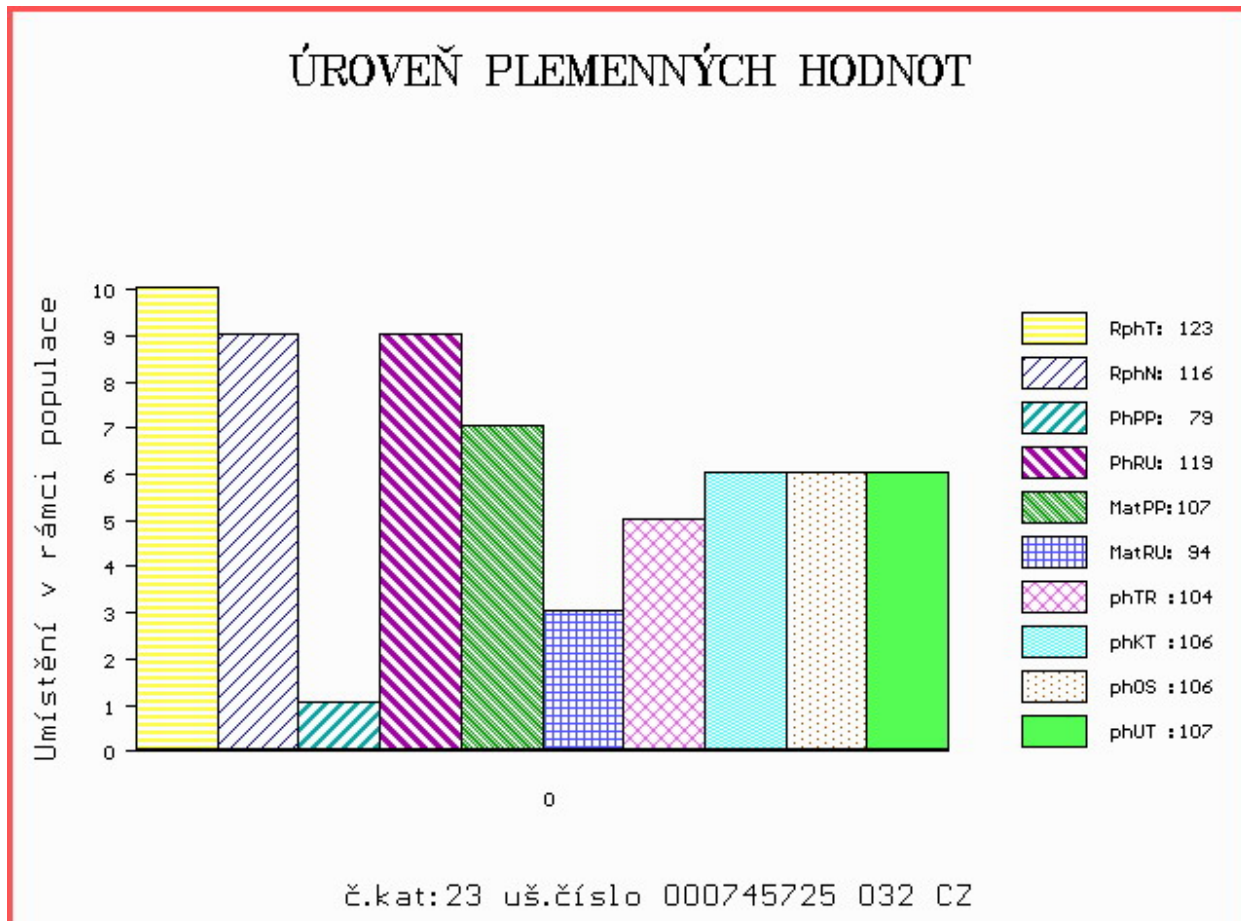
OOM ZSI 095 HILLARY P 14.002 71905
 OM ZSI 185 JAS VODŇANSKÝ P 145287126171
 MOM 5103 617 CZ P 145617005103

MATKA 111656 942 CZ R 061000111656942
 OMM ZSI 074 LCHMN MSTR ABUDANCE 217Y P ASA 1390776
 MM 108282 507 CZ P 061507108282
 MMM 547 617 CZ VINGEGAARD INGEFAER ET R 41524-00502

Vlastní užitkovost: ve 120d: **219 kg** ve 210d: **324 kg** v 365d: **587 kg** / kříž: **142 cm**
 Přírustek v testu : **2033 g / 123** přírustek od narození: **1520 g / 116** šourek **39 cm**
 Věk při ZV **434** dní aktuálně k 25.05.14 hmotnost: **675 kg** výška v kříži: **145 cm**

PLEMENNÉ HODNOTY										LINEARNÍ HODNOCENÍ							
	pp	ru	pp	ru	TR	KT	OS	UT		Hmot	kříž	TR	KT	OS	UT	CE	
BÝK	PE	79	119	ME	107	94	104	106	106	107							
MATKA	PE	96	114	ME	104	105	97	96	97	95	964	156	29	23	23	8	83
OTEC	PE	79	122	ME	109	85	115	111	109	114							

HODNOCEN: TR 10 / / 9 KT / / OS / / UT Výsledek:



Číslo : **812123 747 SK MOVIS VALENTIN R** Číslo katalogu 24
 Dat.nar. : 14.04.2013 Plemeno : S100 Masný simentál
 Chovatel : MOVIS-AGRO,AK, spol.s r.o.Skalica
 Majitel : MOVIS-AGRO,AK, spol.s r.o.Skalica

OOO 268 232 AGSK SIR SKALICA 2183 P 721206002183
 OO 263 648 NEW FREDI P 090000800375241
 MOO 2104859 SK P 56280902104

OTEC 279 161 MOVIS SIXTIN P 090000801113737

OMO 268 232 AGSK SIR SKALICA 2183 P 721206002183
 MO 800375202 SK CIPRIÁNA MOVIS P 090000800375202
 MMO 210349206 SK AGSK MISS DAYTONS 210349 P 721206210349

OOM 265 181 MARYWOOD NEW CENTURY P P361342
 OM ZSI 155 OSTERVANG RINGO ET P 86152-00152
 MOM 8735300012 DK OSTERKAER KIRSTEN 87353-00012

MATKA 380911 961 CZ STELA AGROCHYT P 392000380911961

OMM ZSI 280 VINGEGAARD URUGUAY P 41524-01028
 MM 287382 961 CZ PAVLA ACHOCHYT P 392000287382961
 MMM 17173 932 CZ LAURA ŠUMAVSKÁ R 158932017173

Vlastní užitkovost: ve 120d: **190 kg** ve 210d: **317 kg** v 365d: **543 kg** / kříž: **141 cm**
 Přírustek v testu : **1716 g / 94** přírustek od narození: **1431 g / 97** šourek **41 cm**
 Věk při ZV **432** dní aktuálně k 25.05.14 hmotnost: **621 kg** výška v kříži: **142 cm**

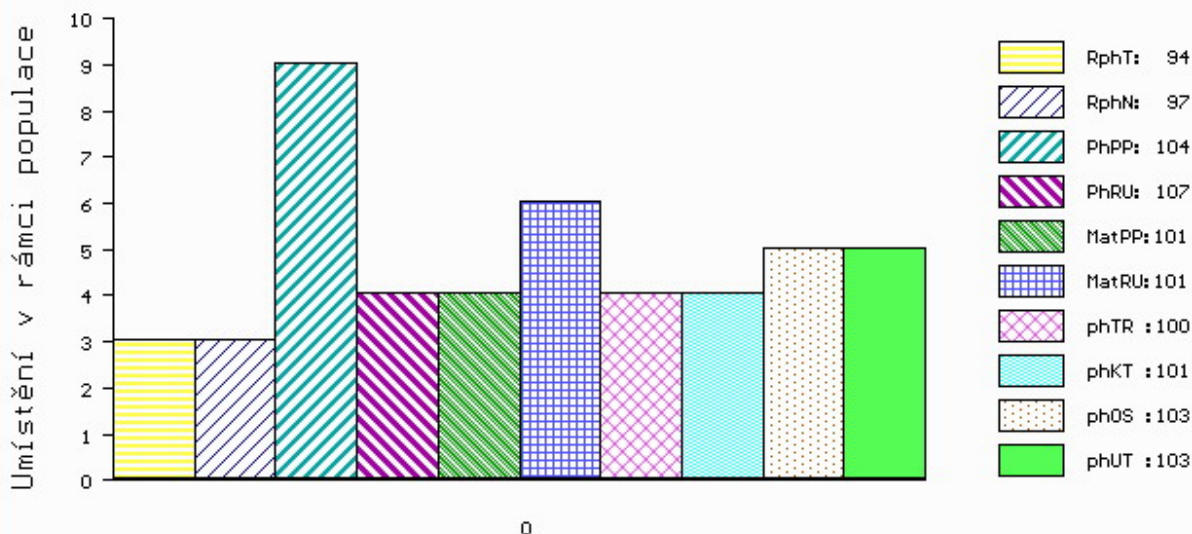
PLEMENNÉ HODNOTY

LINEARNÍ HODNOCENÍ

	pp	ru	pp	ru	TR	KT	OS	UT	Hmot	kříž	TR	KT	OS	UT	CE		
BÝK	PE	104	107	ME	101	101	100	101	103	103							
MATKA	PE	93	107	ME	113	96	92	101	104	103	600	140	17	16	15	5	53
OTEC	PE	108	104	ME	93	111	104	99	97	99							

HODNOCEN: TR 8 / / 8 KT / / OS / / UT Výsledek:

ÚROVEŇ PLEMENNÝCH HODNOT



č.kat:24 uš.číslo 000812123 747 SK

Číslo : **640257 071 CZ ZETHOS Z NOVÉ VODY P** Číslo katalogu 25
 Dat.nar. : 15.04.2013 Plemeno : S100 Masný simentál
 Chovatel : Reinold Manfred, Stará Červená Voda
 Majitel : Reinold Manfred, Stará Červená Voda

OOO ZSI 829 LANGO AUGUST/ATOS PP 17701-00844
 OO ZSI 568 LYKKE DIXIE PP 41344-00399
 MOO 4134400195 DK LYKKE PHILADELPHIA P 41344-00195

Otec ZSI 844 URBAN PP 398000698129032
 OMO ZSI 343 EUGEN AV RÖRUM P 92241
 MO 240105 932 CZ P 398000240105932
 MMO 15315 932 CZ R 164000015315932

OOM 000 STERLING NELSON 2ND M058714
 OM 272 591 ANNICK TALISKER M070287
 MOM 580619700091 UK ANNICK BRACKENS PRIMROSE F080114

Matka 560372400943 UK WOODHALL APPLE R F092823
 OMM 272 592 WOODHALL JAVAN ET S002222
 MM 560372200213 UK WOODHALL NADERA F072113
 MMM 0 WOODHALL JABARA T002261

Vlastní užitkovost: ve 120d: **239 kg** ve 210d: **395 kg** v 365d: **665 kg** / kříž: **141 cm**
 Přírustek v testu : **2033 g / 117** přírustek od narození: **1726 g / 118** šourek **47 cm**
 Věk při ZV **431** dní aktuálně k 25.05.14 hmotnost: **758 kg** výška v kříži: **145 cm**

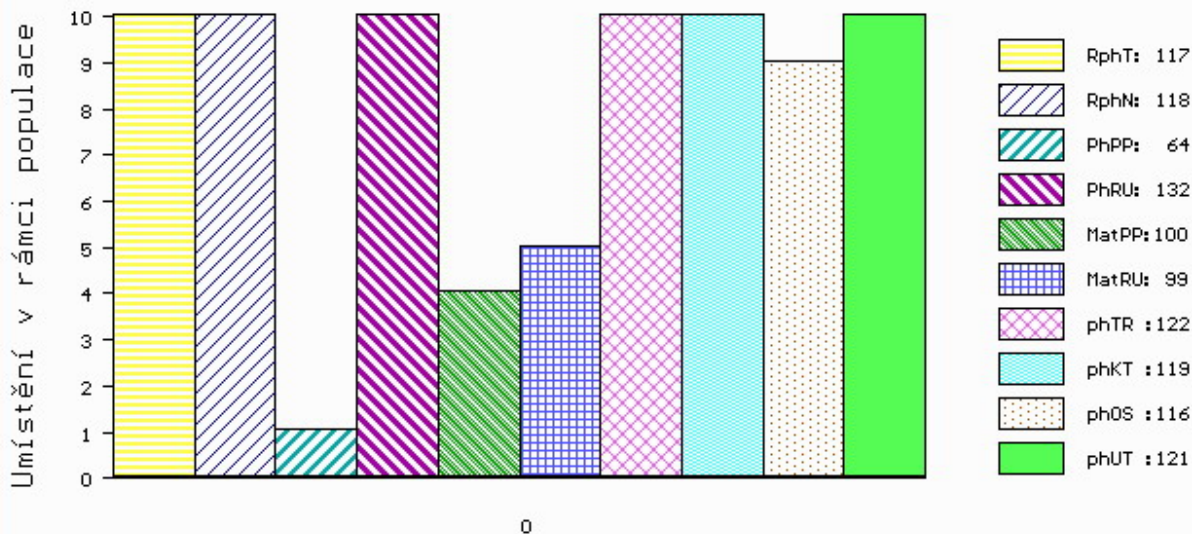
PLEMENNÉ HODNOTY

LINEARNÍ HODNOCENÍ

	pp	ru	pp	ru	TR	KT	OS	UT	Hmot	kříž	TR	KT	OS	UT	CE
BÝK PE	64	132	ME	100	99	122	119	116	121						
MATKA PE	86	116	ME	86	108	111	109	106	109	850	156	28	26	23	9 86
Otec PE	87	130	ME	107	97	120	120	119	123						

HODNOCEN: TR 10 / /10 KT / / OS / / UT Výsledek:

ÚROVEŇ PLEMENNÝCH HODNOT



č.kat:25 uš.číslo 000640257 071 CZ

Číslo : **640258 071 CZ ZENITH Z NOVÉ VODY V** Číslo katalogu 26
 Dat.nar. : 16.04.2013 Plemeno : S100 Masný simentál
 Chovatel : Reinold Manfred, Stará Červená Voda
 Majitel : Reinold Manfred, Stará Červená Voda

OOO ZSI 829 LANGO AUGUST/ATOS PP 17701-00844
 OO ZSI 568 LYKKE DIXIE PP 41344-00399
 MOO 4134400195 DK LYKKE PHILADELPHIA P 41344-00195

OTEC ZSI 844 URBAN PP 398000698129032
 OMO ZSI 343 EUGEN AV RÖRUM P 92241
 MO 240105 932 CZ P 398000240105932
 MMO 15315 932 CZ R 164000015315932

OOM 268 989 SIEGFRIED 4211754
 OM 272 596 INNERWICK TORNADO ET S002463
 MOM 0 MILTON MAJESTY J003500

MATKA 560363500478 UK INNERWICK AURORA R 560363500478
 OMM 000 INNERWICK GRENADIER M046746
 MM 560363100026 UK INNERWICK LOUISE F066659
 MMM 0 INNERWICK ELIZABETH T002005

Vlastní užitkovost: ve 120d: **235 kg** ve 210d: **388 kg** v 365d: **685 kg** / kříž: **145 cm**
 Přírustek v testu : **2100 g / 117** přírustek od narození: **1802 g / 120** šourek **44 cm**
 Věk při ZV **430** dní aktuálně k 25.05.14 hmotnost: **770 kg** výška v kříži: **148 cm**

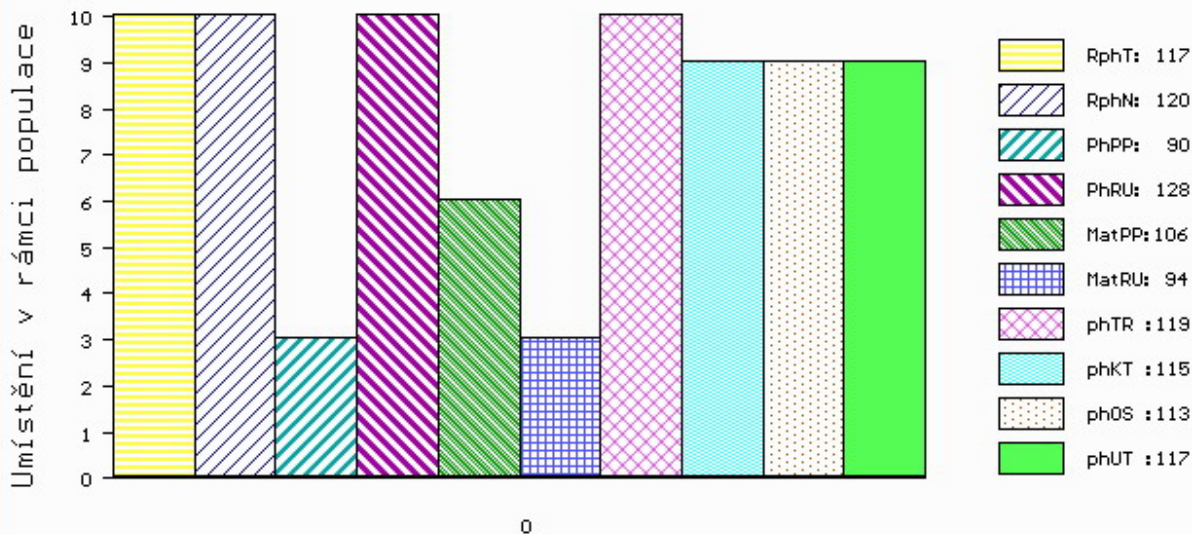
PLEMENNÉ HODNOTY

LINEARNÍ HODNOCENÍ

	pp	ru	pp	ru	TR	KT	OS	UT	Hmot	kříž	TR	KT	OS	UT	CE		
BÝK	PE	90	128	ME	106	94	119	115	113	117							
MATKA	PE	93	110	ME	106	99	100	101	101	101	680	144	23	20	20	7	70
OTEC	PE	87	130	ME	107	97	120	120	119	123							

HODNOCEN: TR 10 / /10 KT / / OS / / UT Výsledek:

ÚROVEŇ PLEMENNÝCH HODNOT



č.kat:26 uš.číslo 000640258 071 CZ

Číslo : **745728 032 CZ ZVONÍK FM P** Číslo katalogu 27
 Dat.nar. : 21.04.2013 Plemeno : S100 Masný simentál
 Chovatel : Moulis Pavel, Milínov
 Majitel : Jihočeský chovatel a.s.Č.Budějovice

OOO 290 098 GS MAX 227 007 562
 OO ZSI 400 HEDETOFT UNITED P 80185-00096
 MOO 8018500057 DK HEDETOFT PATRICIA P 80185-00057

OTEC ZSI 706 VINGEGAARD EXCELSIOR P 41524-01311
 OMO 269 776 VINGEGAARD POWERBOY P 41524-00784
 MO 4152400920 DK VINGEGAARD SAVANA P 41524-00920
 MMO 4152400633 DK VINGEGAARD MON CHERI P 41524-00633

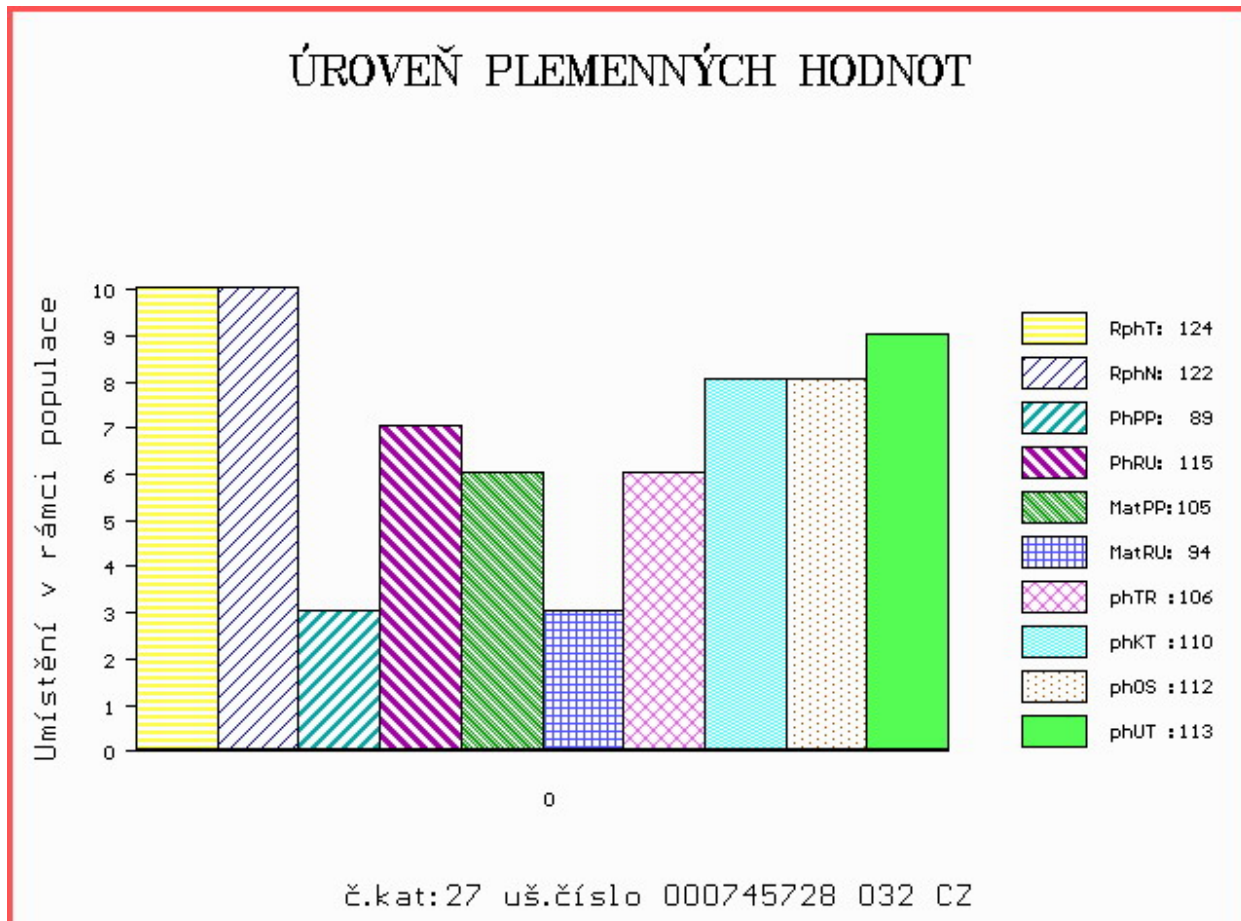
OOM ZSI 046 FREDLUND INDIANER V 61717-0122
 OM SIP 384 KRAUL R 037487107196
 MOM 2690 617 CZ P 1448966

MATKA 277529 932 CZ P 421000277529932
 OMM ZSI 070 GORM PP 87072-0031
 MM 111642 942 CZ OPUSKA Z PODLESÍ PP 061000111642942
 MMM 7875 942 CZ MADAM Z PODLESÍ ET P 061000007875942

Vlastní užitkovost: ve 120d: **216 kg** ve 210d: **340 kg** v 365d: **597 kg** / kříž: **138 cm**
 Přírustek v testu : **2225 g / 124** přírustek od narození: **1591 g / 122** šourek **42 cm**
 Věk při ZV **425** dní aktuálně k 25.05.14 hmotnost: **677 kg** výška v kříži: **141 cm**

PLEMENNÉ HODNOTY										LINEARNÍ HODNOCENÍ						
	pp	ru	pp	ru	TR	KT	OS	UT		Hmot	kříž	TR	KT	OS	UT	CE
BÝK	PE	89	115	ME	105	94	106	110	112	113						
MATKA	PE	96	108	ME	104	107	98	108	112	110	564 /	142	19	15	15	5 54
OTEC	PE	79	122	ME	109	85	115	111	109	114						

HODNOCEN: TR 8 / /10 KT / / OS / / UT Výsledek:



Číslo : **562600 041 CZ ZORAN Z LEŽNICE R** Číslo katalogu 28
 Dat.nar. : 28.04.2013 Plemeno : S100 Masný simentál
 Chovatel : Bartoň František, Ležnice
 Majitel : Jihočeský chovatel a.s.Č.Budějovice

OOO 295 054 VINGEGAARD DON JUAN 41524-00260
 OO 265 867 MIDDELHEDE IMPULS ET 83077-00011
 MOO 140027114 SE POLKA AV DYBECK 1 40027 114

Otec ZSI 637 LANGO DELFA P 17701-00994

OMO 265 291 SWITZ POL BUDS CHIEF PT197852
 MO 1770100529 DK BROGÁRD BETTY ET P 17701-00529
 MMO 4152400467 DK VINGEGAARD HEIDI ET P 41524-00467

OOM ZSI 095 HILLARY P 14.002 71905
 OM ZSI 185 JAS VODŇANSKÝ P 145287126171
 MOM 5103 617 CZ P 145617005103

MATKA 15205 942 CZ R 061000015205942

OMM 000 BADSKAER FAT BOY ET 36715-0053
 MM 552 617 CZ BADSKAER IDA P 36715-0071
 MMM 3671500044 DK BADSKAER ASKEPOT 36715-0044

Vlastní užitkovost: ve 120d: **221 kg** ve 210d: **364 kg** v 365d: **529 kg** / kříž: **142 cm**
 Přírustek v testu : **1725 g / 107** přírustek od narození: **1408 g / 105** šourek **41 cm**
 Věk při ZV **418** dní aktuálně k 25.05.14 hmotnost: **591 kg** výška v kříži: **145 cm**

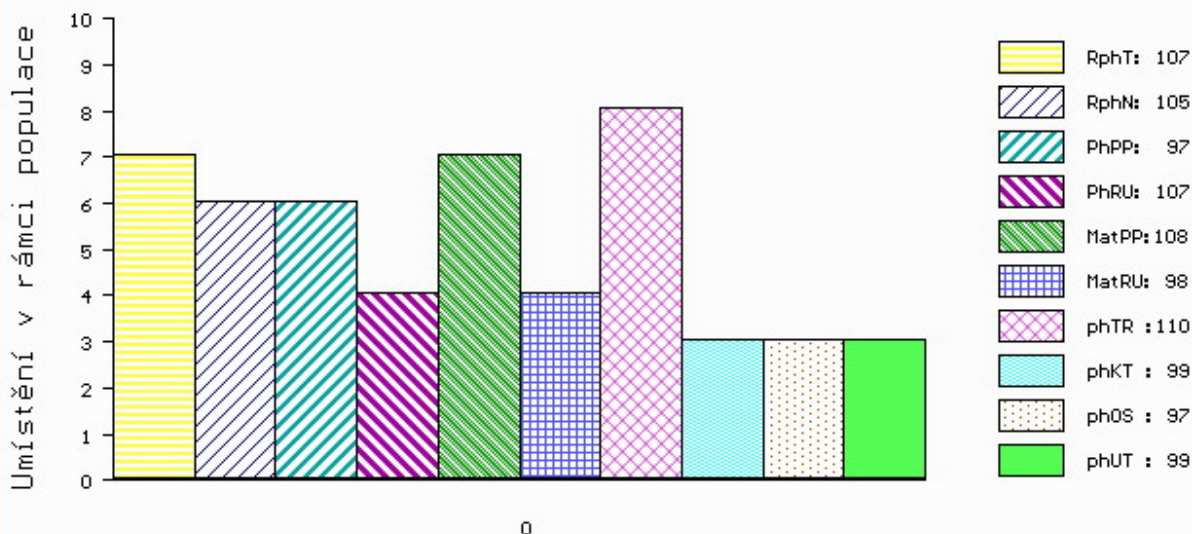
PLEMENNÉ HODNOTY

LINEARNÍ HODNOCENÍ

	pp	ru	pp	ru	TR	KT	OS	UT	Hmot	kříž	TR	KT	OS	UT	CE		
BÝK	PE	97	107	ME	108	98	110	99	97	99							
MATKA	PE	104	103	ME	112	106	101	92	91	92	700	151	26	21	21	7	75
Otec	PE	84	122	ME	110	88	110	93	91	94							

HODNOCEN: TR 10 / / 7 KT / / OS / / UT Výsledek:

ÚROVEŇ PLEMENNÝCH HODNOT



č.kat:28 uš.číslo 000562600 041 CZ

Číslo : **658085 071 CZ ZULU Z NOVÉ VODY P** Číslo katalogu 29
 Dat.nar. : 29.04.2013 Plemeno : S100 Masný simentál
 Chovatel : Reinold Manfred, Stará Červená Voda
 Majitel : Reinold Manfred, Stará Červená Voda

OOO ZSI 829 LANGO AUGUST/ATOS PP 17701-00844
 OO ZSI 568 LYKKE DIXIE PP 41344-00399
 MOO 4134400195 DK LYKKE PHILADELPHIA P 41344-00195

OTEC ZSI 844 URBAN PP 398000698129032
 OMO ZSI 343 EUGEN AV RÖRUM P 92241
 MO 240105 932 CZ P 398000240105932
 MMO 15315 932 CZ R 164000015315932

OOM ZSI 284 HOLM ULRICK P 36545-00514
 OM ZSI 507 PRIMA ET PP 392000573000061
 MOM 181048 931 CZ PP 145000181048931

MATKA 376317 931 CZ TETRA VODNAŇSKÁ P 145000376317931
 OMM ZSI 188 VINGEGAARD ROCKY P 41524-00877
 MM 181041 931 CZ P 145000181041931
 MMM 23517 267 CZ MS BCM STAR 53D P PG368333

Vlastní užitkovost: ve 120d: **227 kg** ve 210d: **376 kg** v 365d: **602 kg** / kříž: **140 cm**
 Přírustek v testu : **1741 g / 108** přírustek od narození: **1578 g / 108** šourek **41 cm**
 Věk při ZV **417** dní aktuálně k 25.05.14 hmotnost: **658 kg** výška v kříži: **144 cm**

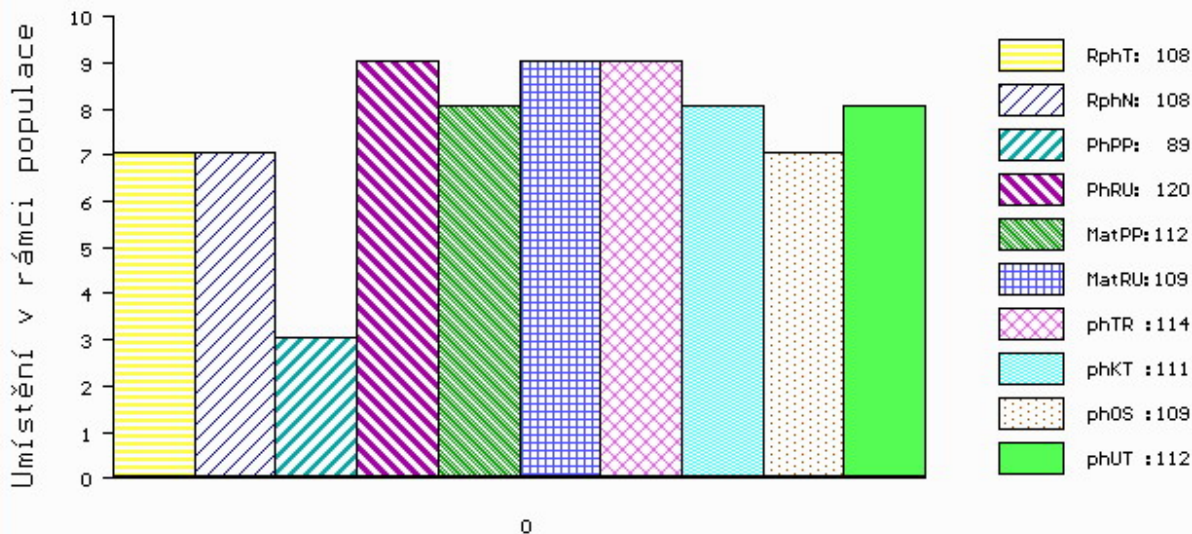
PLEMENNÉ HODNOTY

LINEARNÍ HODNOCENÍ

	pp	ru	pp	ru	TR	KT	OS	UT	Hmot	kříž	TR	KT	OS	UT	CE		
BÝK	PE	89	120	ME	112	109	114	111	109	112							
MATKA	PE	89	107	ME	120	121	100	100	99	99	710	142	26	20	20	7	73
OTEC	PE	87	130	ME	107	97	120	120	119	123							

HODNOCEN: TR 10 / /10 KT / / OS / / UT Výsledek:

ÚROVEŇ PLEMENNÝCH HODNOT



č.kat:29 uš.číslo 000658085 071 CZ

Číslo : **764689 032 CZ ZERO FM P** Číslo katalogu 30
 Dat.nar. : 30.04.2013 Plemeno : S100 Masný simentál
 Chovatel : Moulis Pavel, Milínov
 Majitel : Jihočeský chovatel a.s.Č.Budějovice

OOO 290 098 GS MAX 227 007 562
 OO ZSI 400 HEDETOFT UNITED P 80185-00096
 MOO 8018500057 DK HEDETOFT PATRICIA P 80185-00057

OTEC ZSI 706 VINGEGAARD EXCELSIOR P 41524-01311
 OMO 269 776 VINGEGAARD POWERBOY P 41524-00784
 MO 4152400920 DK VINGEGAARD SAVANA P 41524-00920
 MMO 4152400633 DK VINGEGAARD MON CHERI P 41524-00633

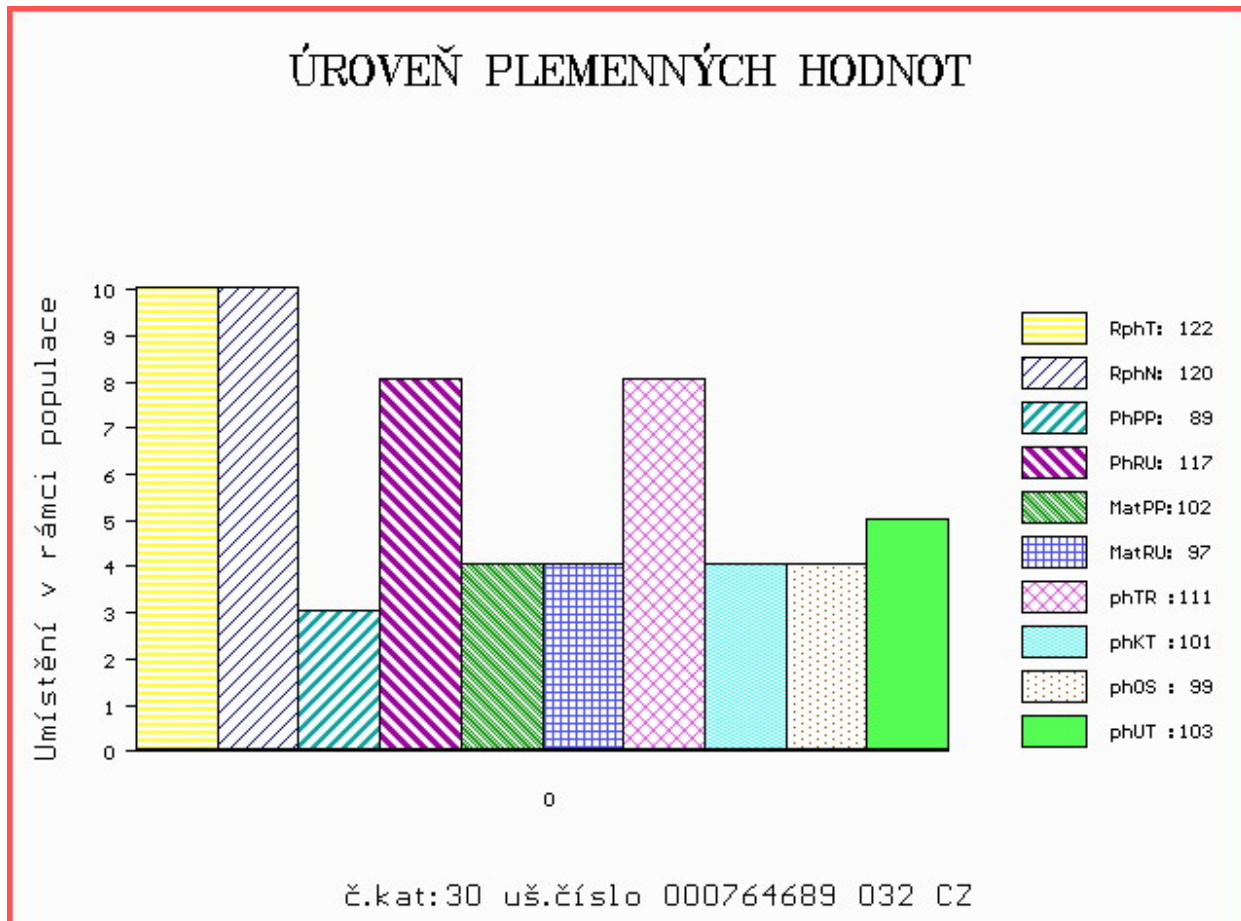
OOM 269 766 ANCHOR T LEGEND 7H R 415161
 OM ZSI 401 IROC ROCKET 57K V 533920
 MOM 400977 CA FGAF PRINCESS DUKE 552H P 400977

MATKA 304862 932 CZ P 421000304862932
 OMM ZSI 167 BOVET IGLU P 069591115645
 MM 111660 942 CZ P 061000111660942
 MMM 108275 507 CZ P 140507108275

Vlastní užitkovost: ve 120d: **210 kg** ve 210d: **326 kg** v 365d: **564 kg** / kříž: **140 cm**
 Přírustek v testu : **2058 g / 122** přírustek od narození: **1531 g / 120** šourek **42 cm**
 Věk při ZV **416** dní aktuálně k 25.05.14 hmotnost: **639 kg** výška v kříži: **143 cm**

PLEMENNÉ HODNOTY										LINEARNÍ HODNOCENÍ							
	pp	ru	pp	ru	TR	KT	OS	UT		Hmot	kříž	TR	KT	OS	UT	CE	
BÝK	PE	89	117	ME	102	97	111	101	99	103							
MATKA	PE	95	114	ME	99	111	104	104	105	105	630	142	22	18	18	6	64
OTEC	PE	79	122	ME	109	85	115	111	109	114							

HODNOCEN: TR 9 / / 9 KT / / OS / / UT Výsledek:



Číslo : **562602 041 CZ ZETOR Z LEŽNICE P** Číslo katalogu 31
 Dat.nar. : 17.05.2013 Plemeno : S100 Masný simentál
 Chovatel : Bartoň František, Ležnice
 Majitel : Jihočeský chovatel a.s.Č.Budějovice

OOO 295 054 VINGEGAARD DON JUAN 41524-00260
 OO 265 867 MIDDELHEDE IMPULS ET 83077-00011
 MOO 140027114 SE POLKA AV DYBECK 1 40027 114

OTEC ZSI 637 LANGO DELFA P 17701-00994

OMO 265 291 SWITZ POL BUDS CHIEF PT197852
 MO 1770100529 DK BROGÁRD BETTY ET P 17701-00529
 MMO 4152400467 DK VINGEGAARD HEIDI ET P 41524-00467

OOM 262 054 EMSTAL 1 342/92 22.808 48175
 OM ZSI 137 EMIL P 16.011 00689
 MOM 1600537899 DE RAMBI 16.005 37899

MATKA 1302603473 DE EMPORE P 13.026 03473

OMM 267 836 ELIAS P 13.002 04885
 MM 1300030055 DE P 13.000 30055
 MMM 1300275748 DE 13.002 75748

Vlastní užitkovost: ve 120d: **224** kg ve 210d: **369** kg v 365d: **659** kg / kříž: **138** cm
 Přírustek v testu : **1833** g / **113** přírustek od narození: **1697** g / **108** šourek **41** cm
 Věk při ZV **399** dní aktuálně k 25.05.14 hmotnost: **674** kg výška v kříži: **138** cm

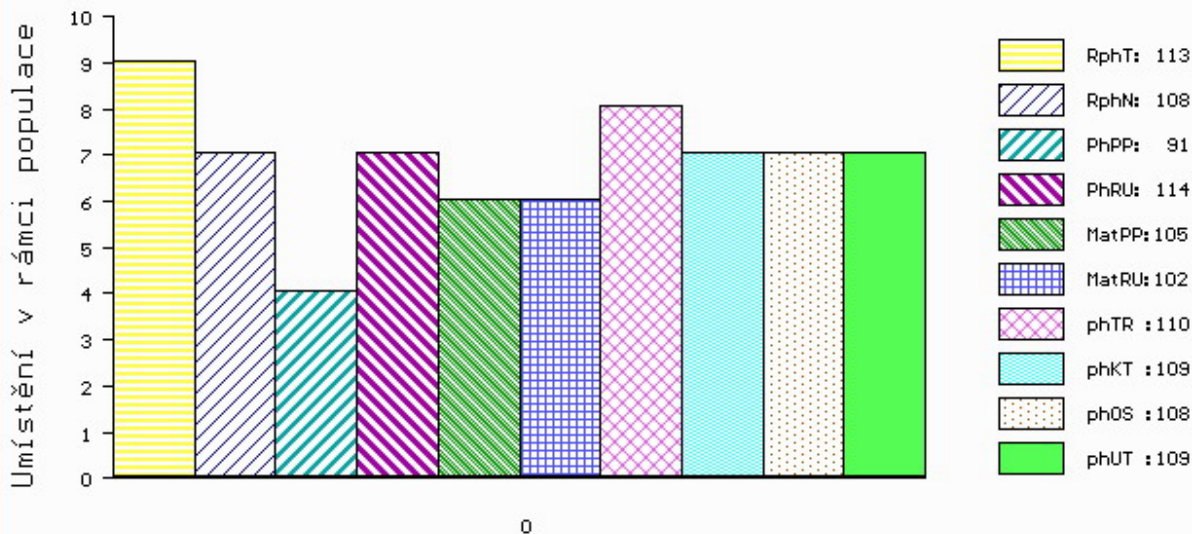
PLEMENNÉ HODNOTY

LINEARNÍ HODNOCENÍ

	pp	ru	pp	ru	TR	KT	OS	UT	Hmot	kříž	TR	KT	OS	UT	CE
BÝK PE	91	114	ME	105	102	110	109	108	109						
MATKA PE	91	115	ME	104	115	101	110	110	109	763	148	26	20	19	7 72
OTEC PE	84	122	ME	110	88	110	93	91	94						

HODNOCEN: TR 7 / /10 KT / / OS / / UT Výsledek:

ÚROVEŇ PLEMENNÝCH HODNOT



č.kat:31 uš.číslo 000562602 041 CZ

Číslo : **650371 081 CZ ZAMBA Z FULNEKU P** Číslo katalogu 32
 Dat.nar. : 01.06.2013 Plemeno : S100 Masný simentál
 Chovatel : Ševčík Jiří, Jerlochovice
 Majitel : Ševčík Jiří, Jerlochovice

OOO 269 753 DANNEMANN ET P 15.023 41892
 OO ZSI 496 DAMIAN P 14.026 88585
 MOO 1401671249 DE GRAZIA 14.016 71249

OTEC ZSI 842 UTICA AGRO PP 060000581749072
 OMO ZSI 144 AGSK SIR SKALICA 2149 56280902149
 MO 106727 972 CZ P 060000106727972
 MMO 121165 611 CZ P 060000121165611

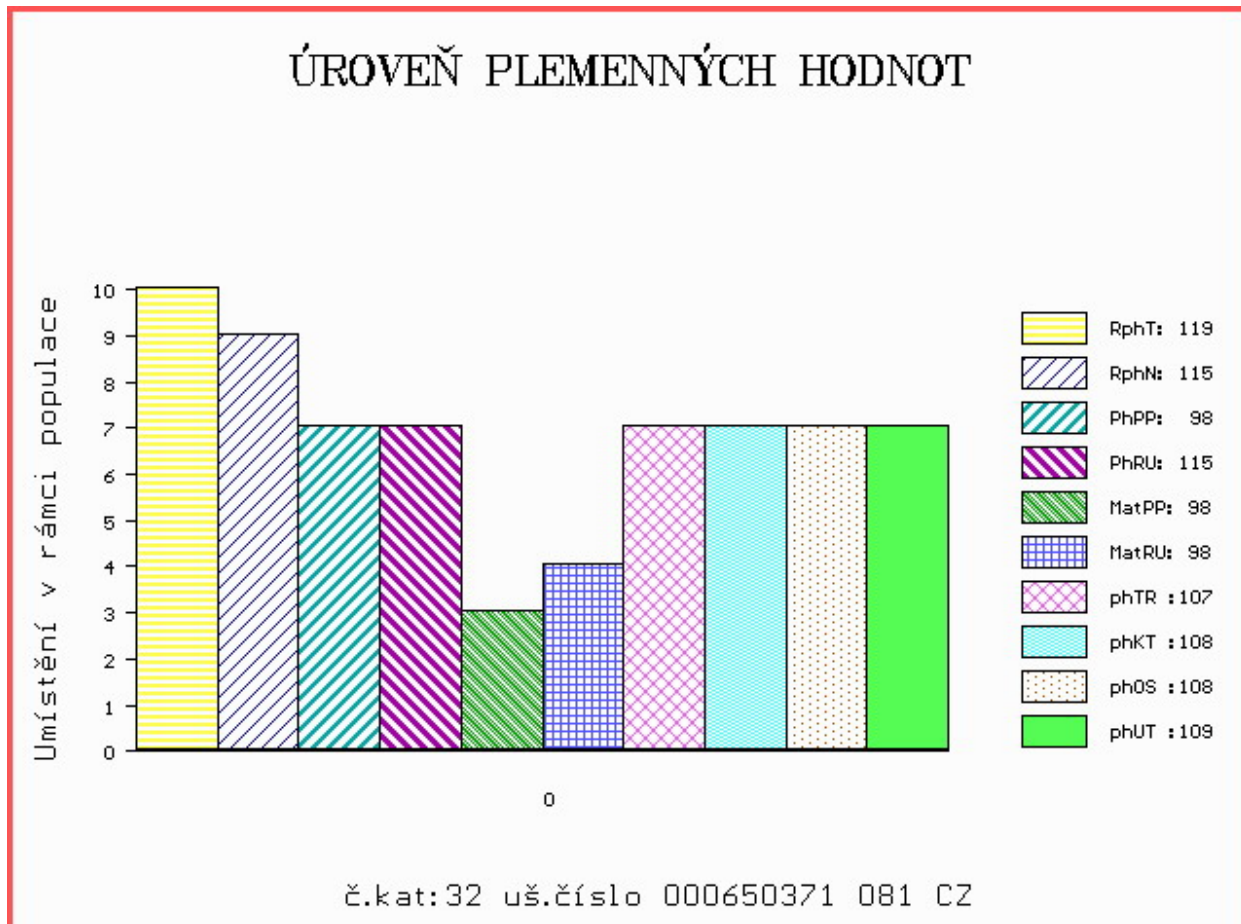
OOM ZSI 286 LAMHOJ SUPERY P 70514-00150
 OM ZSI 458 SNEUMGÁRD BOYSTAR V 80164-00171
 MOM 8016400126 DK SNEUMGÁRD THELMA 80164-00126

MATKA 180985 972 CZ TAGI POLFIN P 339000180985972
 OMM ZSI 098 ERKER 14.008 41203
 MM 34471 645 CZ P 134000034471645
 MMM 11985 617 CZ HOLYWOOD R 134617011985

Vlastní užitkovost: ve 120d: **243 kg** ve 210d: **331 kg** v 365d: **625 kg** / kříž: **140 cm**
 Přírustek v testu : **2125 g / 119** přírustek od narození: **1587 g / 115** šourek **39 cm**
 Věk při ZV **384** dní aktuálně k 25.05.14 hmotnost: **612 kg** výška v kříži: **140 cm**

PLEMENNÉ HODNOTY										LINEARNÍ HODNOCENÍ						
	pp	ru	pp	ru	TR	KT	OS	UT		Hmot	kříž	TR	KT	OS	UT	CE
BÝK	PE	98	115	ME	98	98	107	108	108	109						
MATKA	PE	94	109	ME	100	100	103	106	106	107	630	140	20	16	15	56
OTEC	PE	98	123	ME	100	100	106	109	111	110						

HODNOCEN: TR 9 / /10 KT / / OS / / UT Výsledek:



Číslo : **812564 031 CZ ZEGNA Z VRÁBČE** Číslo katalogu 33
 Dat.nar. : 02.04.2013 Plemeno : G100 Aberdeen Angus
 Chovatel : Kubata Zdeněk, Vrábče
 Majitel : Kubata Zdeněk, Vrábče

OOO 262 500 TE MANIA VICEROY V342 VTM V342
 OO ZAA 691 TE MANIA RED LABEL ET VTM Z1023
 MOO 254 AU TE MANIA MITTAGONG V254 VTM V254

OTEC PAA 019 TOMÁŠ Z RANČIC 7X 326000664375031

OMO ZAA 334 LCHMN SHARPSHOOTER 1369 29AR0172
 MO 147972 201 CZ 326000147972201
 MMO 48156 242 CZ FINESA WOOD LADY 6L 096242048156

OOM ZAA 183 GDAR CENTENNIAL 911 11279048
 OM AAP 132 GRAND 055117002926
 MOM 18785 201 CZ KENAW DRIVER'S ROSALIND 33B 749058

MATKA 406882 931 CZ 055000406882931

OMM ZAA 187 ARAMIS 1C 053281060761
 MM 147033 201 CZ 055000147033201
 MMM 6304 201 CZ 053201006304

Vlastní užitkovost: ve 120d: **193 kg** ve 210d: **315 kg** v 365d: **554 kg** / kříž: **130 cm**
 Přírustek v testu : **1191 g / 83** přírustek od narození: **1340 g / 83** šourek **42 cm**
 Věk při ZV **444** dní aktuálně k 25.05.14 hmotnost: **596 kg** výška v kříži: **133 cm**

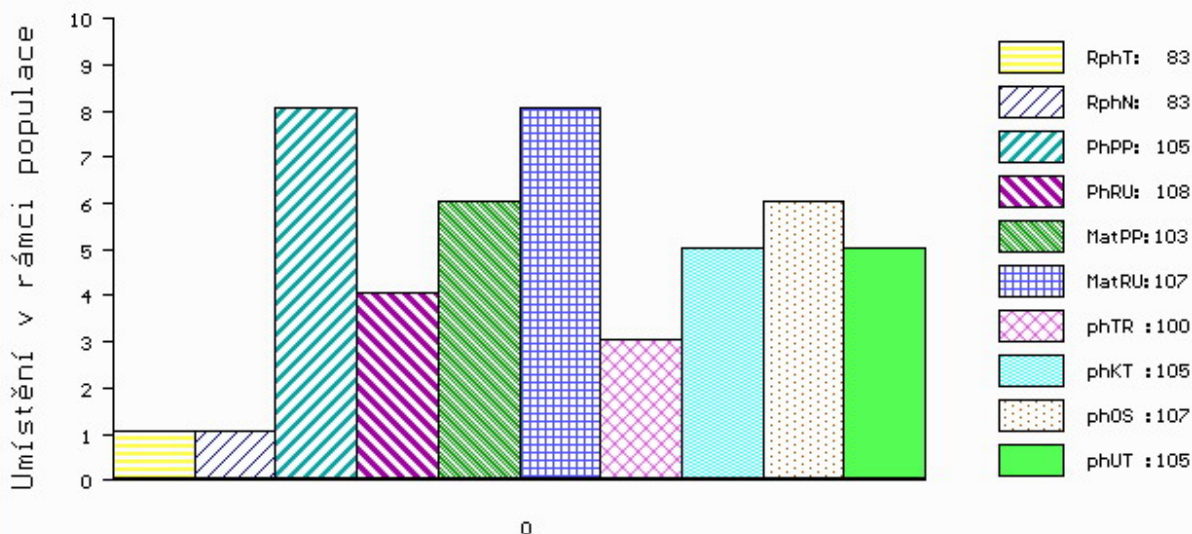
PLEMENNÉ HODNOTY

LINEARNÍ HODNOCENÍ

	pp	ru	pp	ru	TR	KT	OS	UT	Hmot	kříž	TR	KT	OS	UT	CE		
BÝK	PE	105	108	ME	103	107	100	105	107	105							
MATKA	PE	100	89	ME	109	113	91	92	94	92	660	138	23	19	20	7	69
OTEC	PE	112	119	ME	98	100	107	103	102	103							

HODNOCEN: TR 5 / /10 KT / / OS / / UT Výsledek:

ÚROVEŇ PLEMENNÝCH HODNOT



č.kat:33 uš.číslo 000812564 031 CZ

Číslo : **839689 031 CZ ZUMBA AFM** Číslo katalogu 34
 Dat.nar. : 03.04.2013 Plemeno : G100 Aberdeen Angus
 Chovatel : Angusfarma Mýto, Milan Šusta
 Majitel : Jihočeský chovatel a.s.Č.Budějovice

OOO ZAA 269 GINGER HILL GASTRONOM 21G 035117004521
 OO ZAA 387 JOB 34L 035282047415
 MOO 19555 242 CZ WILMO PRIDE 14C 035242019555

OTEC ZAA 735 RICK 131000582521053

OMO AAP 062 ERIK 190117000298
 MO 122563 511 CZ 040511122563
 MMO 11985 571 CZ DM LOLA 35A 722969

OOM 267 466 RED BLAZE V415 878073
 OM ZAA 514 RED T-K BLAZER 4L 1080182
 MOM 877043 CA RED T-K ANNA 17F 877043

MATKA 325775 931 CZ RED 027000325775931

OMM ZAA 451 KOLT 3M 035282053002
 MM 55457 931 CZ AFM RED QUEEN OF TOOL 28P 027000055457931
 MMM 43677 242 CZ FINESA RED QUEEN 15J 096242043677

Vlastní užitkovost: ve 120d: **219 kg** ve 210d: **364 kg** v 365d: **535 kg** / kříž: **131 cm**
 Přírustek v testu : **1416 g / 98** přírustek od narození: **1297 g / 96** šourek **42 cm**
 Věk při ZV **443** dní aktuálně k 25.05.14 hmotnost: **576 kg** výška v kříži: **135 cm**

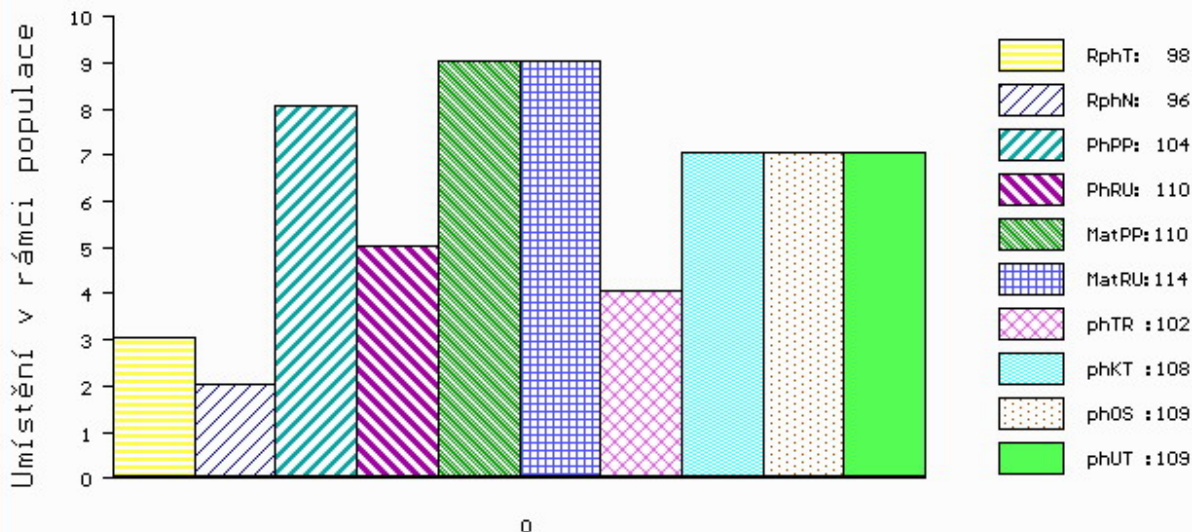
PLEMENNÉ HODNOTY

LINEARNÍ HODNOCENÍ

	pp	ru	pp	ru	TR	KT	OS	UT	Hmot	kříž	TR	KT	OS	UT	CE		
BÝK	PE	104	110	ME	110	114	102	108	109	109							
MATKA	PE	107	101	ME	108	119	91	93	94	93	706	140	19	19	19	6	63
OTEC	PE	96	115	ME	114	105	110	107	104	108							

HODNOCEN: TR 6 / / 9 KT / / OS / / UT Výsledek:

ÚROVEŇ PLEMENNÝCH HODNOT



č.kat:34 uš.číslo 000839689 031 CZ

Číslo : **855132 031 CZ MEWIL ZION 33B** Číslo katalogu 35
 Dat.nar. : 05.04.2013 Plemeno : G100 Aberdeen Angus
 Chovatel : Vráblik Miroslav, Ing., Trhové Sviny
 Majitel : Vráblik Miroslav, Ing., Trhové Sviny

OOO ZAA 540 ROCKN D AMBUSH 1531 12396365
 OO ZAA 668 PROCES ZDB 035000576094031
 MOO 195194 931 CZ NELLA ZDB 25R 035000195194931

OTEC ZAA 865 TOBRUK ZDB 035000708238031
 OMO ZAA 479 LASO ZDB 27N 035031010437
 MO 282275 931 CZ PANDA ZDB 035000282275931
 MMO 10888 931 CZ LAMPA ZDB 144N 035931010888

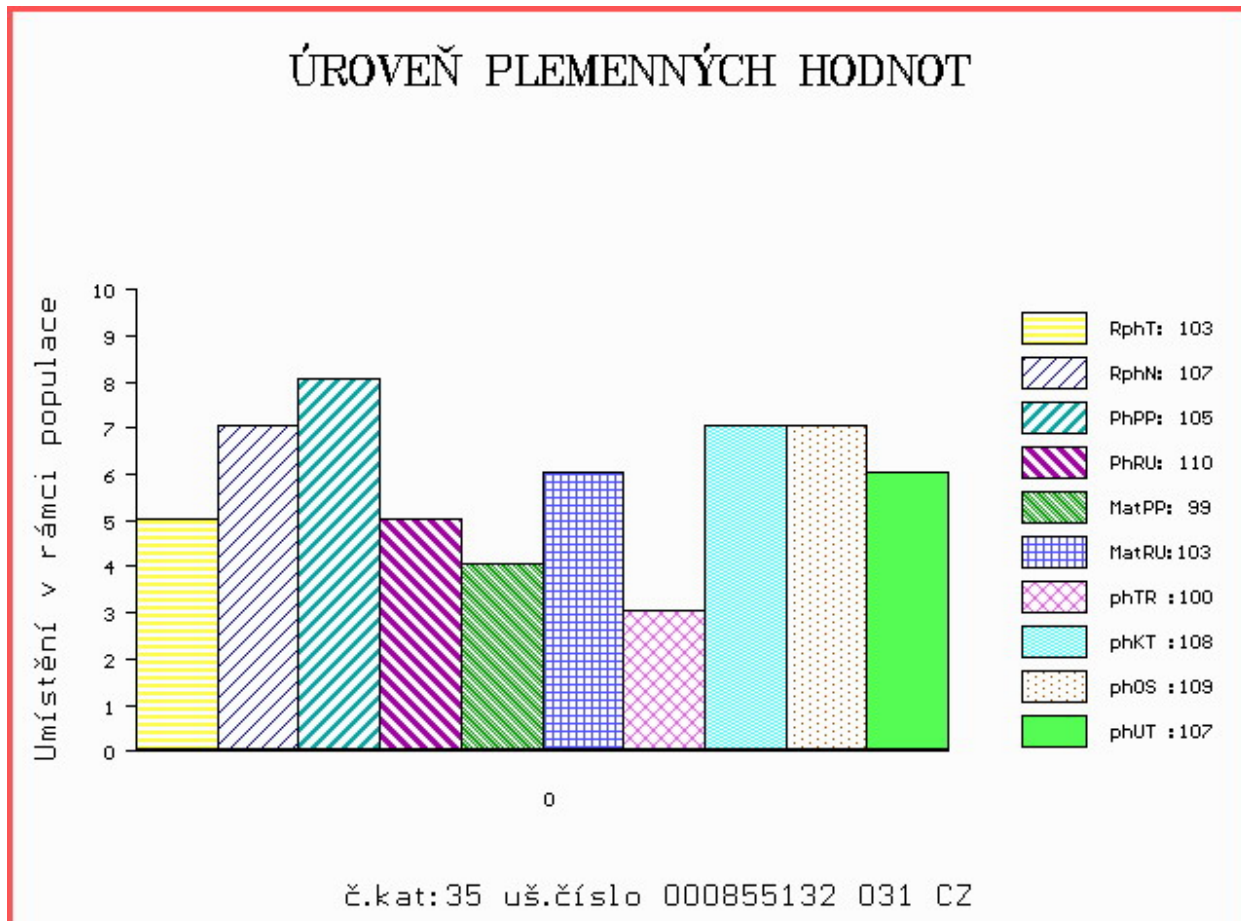
OOM ZAA 269 GINGER HILL GASTRONOM 21G 035117004521
 OM ZAA 392 JOŽKA 119L 035282047434
 MOM 19599 242 CZ PEGGY OF PLEASANT VISTA 32D 035242019599

MATKA 400047 931 CZ MEWIL MYFLOWER 16X 045000400047931
 OMM AAP 121 AFM GOBLÉN 027117002755
 MM 48719 931 CZ MEWIL MYFLOWER 20P 045000048719931
 MMM 6052 201 CZ GOLD SEAL'S MAYFLOWER 13C 775338

Vlastní užitkovost: ve 120d: **192 kg** ve 210d: **287 kg** v 365d: **538 kg** / kříž: **131 cm**
 Přírustek v testu : **1741 g / 103** přírustek od narození: **1371 g / 107** šourek **38 cm**
 Věk při ZV **441** dní aktuálně k 25.05.14 hmotnost: **607 kg** výška v kříži: **134 cm**

PLEMENNÉ HODNOTY										LINEARNÍ HODNOCENÍ								
	pp	ru	pp	ru	TR	KT	OS	UT		Hmot	kříž	TR	KT	OS	UT	CE		
BÝK	PE	105	110	ME	99	103	100	108	109	107								
MATKA	PE	102	102	ME	94	105	102	95	92	94	712	/	147	28	21	18	7	74
OTEC	PE	109	118	ME	105	101	100	128	134	127								

HODNOCEN: TR 6 / / 9 KT / / OS / / UT Výsledek:



Číslo : **839692 031 CZ ZÁVOJ AFM** Číslo katalogu 36
 Dat.nar. : 29.04.2013 Plemeno : G100 Aberdeen Angus
 Chovatel : Angusfarma Mýto, Milan Šusta
 Majitel : Jihočeský chovatel a.s.Č.Budějovice

OOO 265 400 RED BHC STRYKER 778117
 OO ZAA 511 LEVHARD RED Z CUNKOVA ET 253031070326
 MOO 760237 CA RED BUCK VALLEY FANNY 48C 760237

OTEC AAP 902 REDFAKTOR TEGRO 133000640176061
 OMO ZAA 329 JAPAN 035282037030
 MO 133048 204 CZ KIKI BLACK TEGRO 133000133048204
 MMO 3532 117 CZ 133117003532

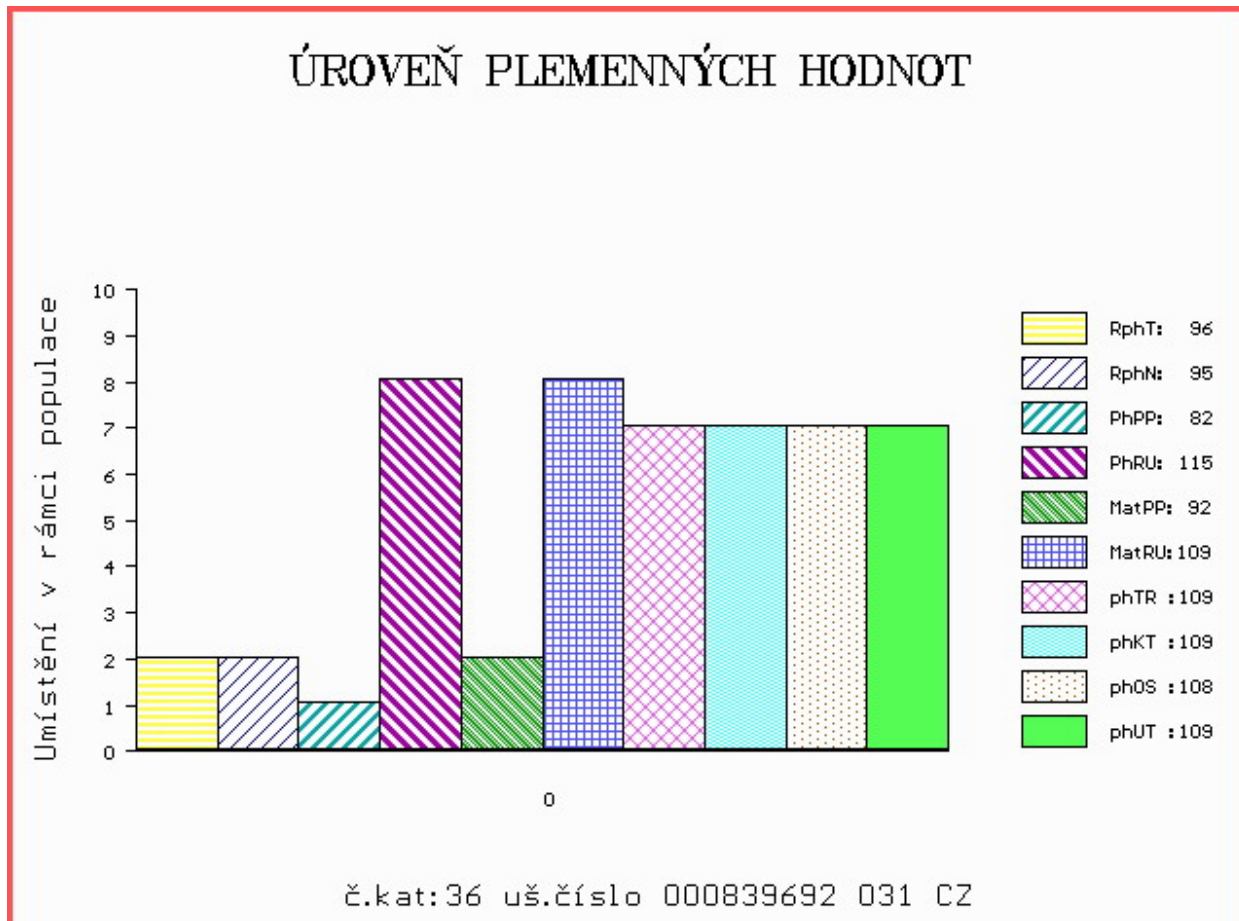
OOM AAP 299 IGOR 035282045344
 OM AAP 515 LOGIK AF 39N 027031041551
 MOM 4828 117 CZ FINESA RED MISS REDFORD 18H 096117004828

MATKA 325772 931 CZ 027000325772931
 OMM ZAA 211 KENOSEE PARK DIRECTOR 78D 801572
 MM 43607 242 CZ PRIME LADY AFM 20J 027242043607
 MMM 6053 201 CZ YD PRIDE LADY OF PAT 26C 764541

Vlastní užitkovost: ve 120d: **211 kg** ve 210d: **319 kg** v 365d: **520 kg** / kříž: **134 cm**
 Přírustek v testu : **1291 g / 96** přírustek od narození: **1330 g / 95** šourek **42 cm**
 Věk při ZV **417** dní aktuálně k 25.05.14 hmotnost: **558 kg** výška v kříži: **138 cm**

PLEMENNÉ HODNOTY										LINEARNÍ HODNOCENÍ							
	pp	ru	pp	ru	TR	KT	OS	UT	Hmot	kříž	TR	KT	OS	UT	CE		
BÝK	PE	82	115	ME	92	109	109	109	108	109							
MATKA	PE	89	118	ME	93	118	111	118	118	118	726	145	28	22	22	8	80
OTEC	PE	81	118	ME	91	94	112	105	104	106							

HODNOCEN: TR 8 / / 9 KT / / OS / / UT Výsledek:



Býk odročen z II. turnusu

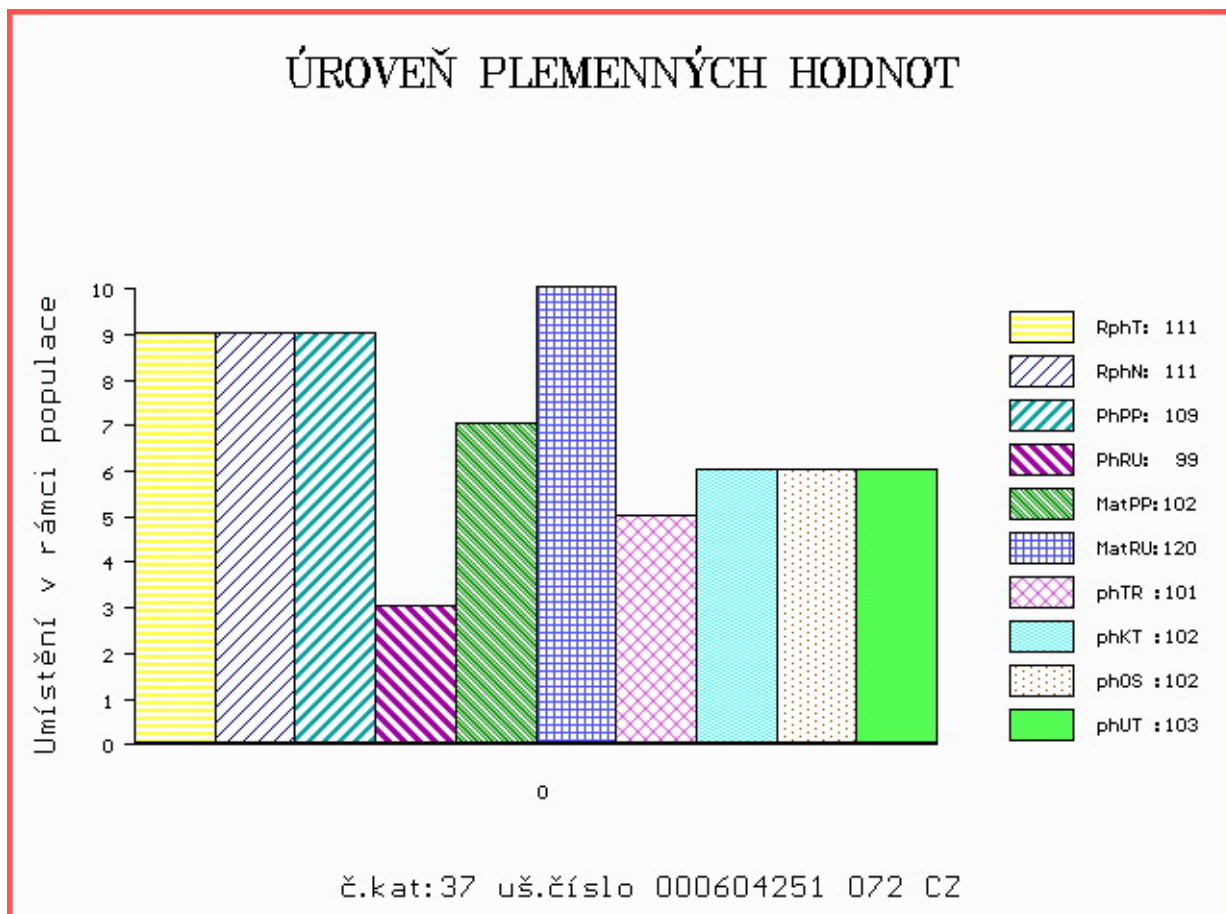
Číslo : **604251 072 CZ ZAIR FL** Číslo katalogu 37
 Dat.nar. : 12.03.2013 Plemeno : P100 Piemontese
 Chovatel : ZD Francova Lhota
 Majitel : ZD Francova Lhota

OOO	ZPI 306	ZAINO	CN 201561
OO	262 928	IPPO	004902163849
MOO	92640 214	CZ VOTA	CN 46703D
OTEC	ZPI 578	PUNTA IT	005990025410
OMO	ZPI 369	ELISIR	004903034553
MO	5990002447	IT MAKITA	005990002447
MMO	5919002795	IT ESILE	005919002795
OOM	ZPI 206	URIAL	CN 18516D
OM	ZPI 277	CHEDFORD	071770002425
MOM	228 717	CZ TELA	CN 45321C
MATKA	18814 972 CZ		071000018814972
OMM	ZPI 171	QUINCY	CN 46684B
MM	209 717	CZ UGANDA	CN 5932D
MMM	0	MUBIGLIA	CN 5072B

Vlastní užítkovost: ve 120d: **188 kg** ve 210d: **284 kg** v 365d: **476 kg** / kříž: **128 cm**
 Přírustek v testu : **1616 g / 111** přírustek od narození: **1057 g / 111** šourek **34 cm**
 Věk při ZV **465** dní aktuálně k 25.05.14 hmotnost: **506 kg** výška v kříži: **133 cm**

PLEMENNÉ HODNOTY										LINEARNÍ HODNOCENÍ						
	pp	ru	pp	ru	TR	KT	OS	UT		Hmot	kříž	TR	KT	OS	UT	CE
BÝK	PE	109	99	ME	102	120	101	102	102	103						
MATKA	PE	106	102	ME	105	138	108	95	95	97	490	139	21	19	19	7 66
OTEC	PE	106	91	ME	98	100	103	111	109	110						

HODNOCEN: TR 7 / / 6 KT / / OS / / UT Výsledek:



Číslo : **563566 072 CZ ZBYNĚK Z MIKULŮVKY** Číslo katalogu 38
 Dat.nar. : 04.04.2013 Plemeno : P100 Piemontese
 Chovatel : Mikšík Jiří, Mikulůvka
 Majitel : Jihočeský chovatel a.s.Č.Budějovice

OOO 267 767 CEDRO 125CN010C006
 OO ZPI 441 GIANDUIA 004902500746
 MOO 92637 214 CZ DALEMA 004089001441

Otec ZPI 521 LATTE 004990109382
 OMO 266 131 OSCAR FA SV 19953
 MO 4901035225 IT FATA 004901035225
 MMO 97444 214 CZ CARIOCA 130CN240C025

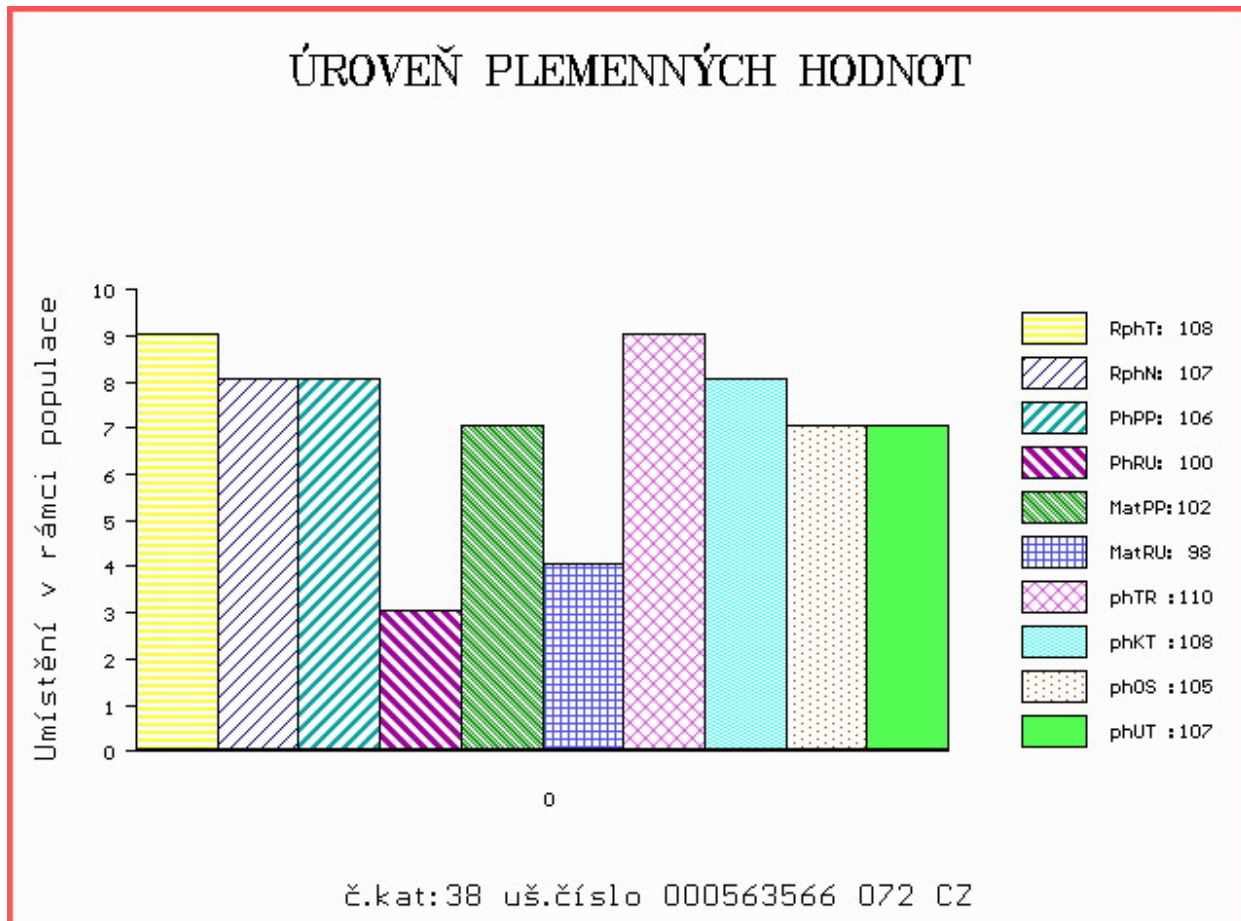
OOM 000 PANTER CN 37408B
 OM ZPI 198 ZEUS CN 3719E
 MOM 0 PISA CN 35327B

MATKA 119730 972 CZ 070000119730972
 OMM ZPI 177 OLIMPICO CN 18150B
 MM 30938 717 CZ GAIA 070717030938
 MMM 1379 717 CZ UIA CN 23591D

Vlastní užitkovost: ve 120d: **188 kg** ve 210d: **305 kg** v 365d: **481 kg** / kříž: **132 cm**
 Přírustek v testu : **1758 g / 108** přírustek od narození: **1248 g / 107** šourek **36 cm**
 Věk při ZV **442** dní aktuálně k 25.05.14 hmotnost: **561 kg** výška v kříži: **138 cm**

PLEMENNÉ HODNOTY										LINEARNÍ HODNOCENÍ						
	pp	ru	pp	ru	TR	KT	OS	UT	Hmot	kříž	TR	KT	OS	UT	CE	
BÝK	PE	106	100	ME	102	98	110	108	105	107						
MATKA	PE	97	93	ME	107	100	100	100	99	547	143	21	19	19	6 65	
Otec	PE	110	97	ME	98	98	98	100	101	100						

HODNOCEN: TR 10 / / 6 KT / / OS / / UT Výsledek:



Číslo : **603325 072 CZ ZDISLAV Z LIPTÁLU** Číslo katalogu 39
 Dat.nar. : 10.05.2013 Plemeno : P100 Piemontese
 Chovatel : ZD Liptál
 Majitel : ZD Liptál

OOO ZPI 225 BRASIL TO 007B009
 OO ZPI 334 KAZAN ET 076685096950
 MOO 205 717 CZ TENDA CN 3403D

OTEC ZPI 528 PERGAMEN 285000111687032
 OMO 267 472 QUIK CN 2167C
 MO 428 717 CZ TOFFA CN 4257D
 MMO 0 GOFFA CN 30294A

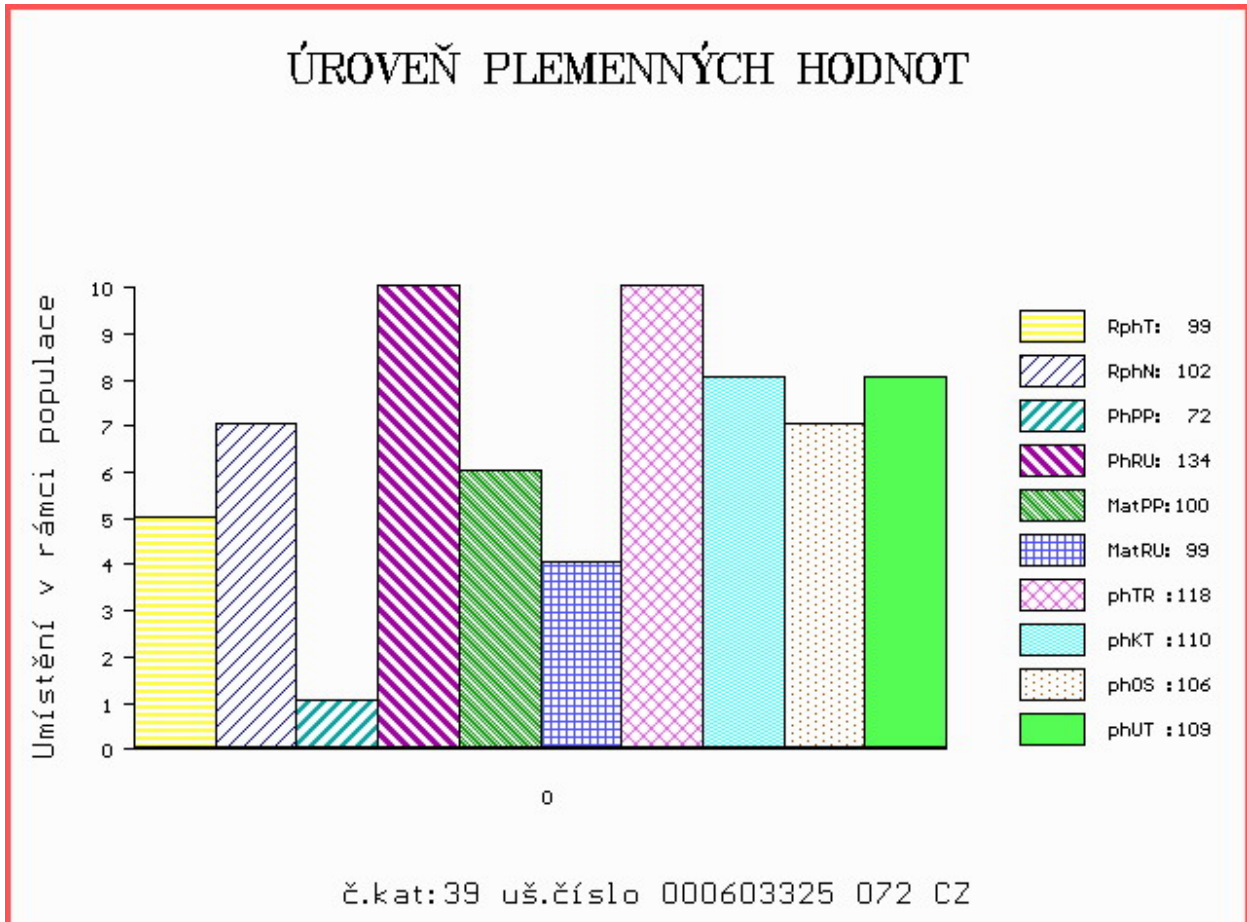
OOM ZPI 168 QUINTO SV 20889
 OM ZPI 209 TYSON CN 49471C
 MOM 85837 214 CZ MALIVA CN 3338B

MATKA 103377 972 CZ NORA Z LIPTÁLU ET 174000103377972
 OMM ZPI 183 MARSZALEK ET 70226-8-9
 MM 557 717 CZ 121717000557
 MMM 457 717 CZ TINTA CN 3998D

Vlastní užitkovost: ve 120d: **226 kg** ve 210d: **365 kg** v 365d: **605 kg** / kříž: **144 cm**
 Přírustek v testu : **1550 g / 99** přírustek od narození: **1484 g / 102** šourek **37 cm**
 Věk při ZV **406** dní aktuálně k 25.05.14 hmotnost: **628 kg** výška v kříži: **146 cm**

PLEMENNÉ HODNOTY										LINEARNÍ HODNOCENÍ							
	pp	ru	pp	ru	TR	KT	OS	UT	Hmot	kříž	TR	KT	OS	UT	CE		
BÝK	PE	72	134	ME	100	99	118	110	106	109							
MATKA	PE	81	117	ME	87	106	103	102	101	102	566	142	22	15	15	5	57
OTEC	PE	86	117	ME	105	100	113	100	98	100							

HODNOCEN: TR 10 / /10 KT / / OS / / UT Výsledek:



Býci vyřazení před základním výběrem

Číslo : **827112 031 CZ ZUGAR** Číslo katalogu 40
 Dat.nar. : 05.04.2013 Plemeno : Y100 Limousine
 Chovatel : ZD Ločenice
 Majitel : ZD Ločenice

OOO ZLI 229 ELEAZAR 1989009820
 OO ZLI 325 KOLJA VFU 007764119005
 MOO 6960 517 CZ ELECTRICITE 8789013608

OTEC ZLI 611 POET VFU 007000544203081
 OMO ZLI 208 JOKEY 8794003163
 MO 236 517 CZ GAJA VFU 007517000236
 MMO 6952 517 CZ ETONNANTE 1989011090

OOM 270 261 IGOR VOM EIDERLAND P 01.142 99668
 OM ZLI 632 IDOL V 14.032 09737
 MOM 1402289664 DE FORMATSIA 14.022 89664

MATKA 326233 931 CZ 056000326233931
 OMM ZLI 374 LILIE Z KALIŠTĚ 031053020507
 MM 234294 931 CZ OLINKA 056000234294931
 MMM 5157 931 CZ LUDMILA 056000005157931

Vlastní užitkovost: ve 120d: **177 kg** ve 210d: **301 kg** v 365d: **431 kg** / kříž: **128 cm**
 Přírůstek v testu : **1333 g / 99** přírůstek od narození: **1123 g / 97** šourek **0 cm**
 Věk při ZV **441** dní aktuálně k 25.05.14 hmotnost: **506 kg** výška v kříži: **132 cm**

PLEMENNÉ HODNOTY										LINEARNÍ HODNOCENÍ						
	pp	ru	ME	pp	ru	TR	KT	OS	UT	Hmot	kříž	TR	KT	OS	UT	CE
BÝK	PE	98	104	ME	104	115	101	103	104	103						
MATKA	PE	95	108	ME	110	106	99	104	106	104	560	134	20	18	18	6 62
OTEC	PE	96	111	ME	103	116	109	106	107	107						

HODNOCEN: TR 4 / / 3 KT / / OS / / UT Výsledek: **před ZV-hm.365d**

