

KATALOG ZÁKLADNÍHO VÝBĚRU
dne 20.06.2014
VFU Brno ŠZP Nový Jičín
začátek cca 16,00 hod.

Č. k.	Číslo býčka	O TEC st. reg.	DATUM NAROZENÍ	PLEM	HM. kg	KŘ. cm	Přír. od g	nar. RPH	CHOVATEL
1	643660 081	CZ ZLI 763	16.04.13	Y100	600	136	1380 g	111	VFU Brno ŠZP Nový Jičín
2	643661 081	CZ ZLI 763	16.04.13	Y100	564	134	1269 g	106	VFU Brno ŠZP Nový Jičín
3	643663 081	CZ ZLI 763	22.04.13	Y100	537	139	1223 g	117	VFU Brno ŠZP Nový Jičín
4	643669 081	CZ ZLI 810	21.05.13	Y100	486	132	1186 g	106	VFU Brno ŠZP Nový Jičín

Plemenné hodnoty uvedené v katalogu jsou spočítány k 31.3.2014



Termíny výběrů III.turnus - býci narození 1.4.2013 - 30.6.2013

<i>Den</i>	<i>Datum</i>	<i>Začátek *</i>	<i>OPB , chovatel</i>	<i>Ks</i>	<i>Plemena</i>	<i>Dražba</i>
Středa	18.6.2014	9,00	<i>OPB Janovice</i>	4	HE,AA	<i>po skončení ZV</i>
		11,00	<i>Reinold Manfred,Stará Červená Voda</i>	4	MS	<i>x</i>
		13,00	<i>ZD Agroholding Bernartice</i>	2	PI	<i>x</i>
Čtvrtek	19.6.2014	9,00	<i>OPB Osík</i>	54	CH,MS,LI,AA,BA,HE	<i>hodinu po skončení ZV</i>
		17,00	<i>Novotný Milan,Mezihoří</i>	1	PP	
Pátek	20.6.2014	9,00	<i>OPB Benešov</i>	40	CH,MS,LI,AA,BA,PI	<i>hodinu po skončení ZV</i>
		14,00	<i>Družstvo Velký Újezd</i>	1	CH	<i>x</i>
		16,00	<i>VFU Brno ŠZP Nový Jičín</i>	4	LI	<i>x</i>
Sobota	21.6.2014	8,00	<i>Agrochyt s.r.o.Mohelno</i>	4	MS,LI	<i>x</i>
		10,00	<i>Poláková Zdenka,Dolní Libochová</i>	1	MS	<i>x</i>
		11,00	<i>Hatlák Vlastimil,Mezihoří</i>	2	AA	<i>x</i>
		12,00	<i>Statek Habří,a.s.</i>	8	AA	<i>x</i>
		14,00	<i>ZD Pozovice</i>	4	CH	<i>x</i>
		17,00	<i>Dvořák Josef,ing.,Telecí</i>	1	AA	<i>x</i>
Neděle	22.6.2014	9,00	<i>Chmelík L.,Vlčkovice</i>	1	CH	<i>x</i>
		12,00	<i>Farma Kaliště s.r.o.Č.Libchavy</i>	5	LI	<i>x</i>
Pondělí	23.6.2014	9,00	<i>OPB Cunkov</i>	40	AA,LI,CH,BA,SA,BM.PI	<i>hodinu po skončení ZV</i>
		16,00	<i>Heráň Jan,Radič</i>	1	CH	<i>x</i>
		17,00	<i>Převrátíl Jiří,Ing.,Vacíkov</i>	1	CH	<i>x</i>
		18,00	<i>Zobal Vlastimil,Bor u Březnice</i>	1	CH	<i>x</i>
Úterý	24.6.2014	9,00	<i>OPB Cunkov</i>	33	MS,HE	<i>hodinu po skončení ZV</i>
		15,30	<i>Kubík Dušan,Třebčice</i>	1	HE,AA	<i>x</i>
		16,00	<i>Měcholupská zemědělská a.s.</i>	2	CH,MS	<i>x</i>
		17,00	<i>Nejdl Zdeněk,Kvaslice</i>	1	AA	<i>x</i>
		18,00	<i>Karpenková Natalija,Dubský Mlýn</i>	1	BA	<i>x</i>
Středa	25.6.2014	9,00	<i>OPB Kundratice</i>	24	MS,LI,CH,AA	<i>hodinu po skončení ZV</i>
			<i>Zatloukal ,V,Dvorce</i>	8	CH,MS	<i>x</i>
		16,00	<i>Vacík Václav,Roupov</i>	1	GA	<i>x</i>
		17,00	<i>Nováková Hana,Sirá</i>	2	CH	<i>x</i>
Čtvrtek	26.6.2014	8,00	<i>Šuranský Jaroslav,Otín,Planá u M.L.</i>	2	MS	<i>x</i>
		10,00	<i>Chlupáčková Hana,Ing.,Ležnice</i>	2	MS	<i>x</i>
		11,00	<i>Vaňousek Vladimír,farma Javorná</i>	4	SA	<i>x</i>
		13,00	<i>Vörös Alojz ing.,SHR,Pelhřimov</i>	1	GS	<i>x</i>
		16,00	<i>Nečtinská zemědělská a.s.</i>	6	LI	<i>x</i>
Pátek	27.6.2014	9,00	<i>Zemědělská společnost Blšany</i>	7	MS	<i>x</i>
		11,00	<i>Šilhanová Marie,Nová Ves</i>	1	MS	<i>x</i>
		13,00	<i>Šr'astný Antonín,SZ,Vědlice</i>	3	BA	<i>x</i>
		16,00	<i>Hromas Jan,Stvolínky</i>	1	AA	<i>x</i>
Sobota	28.6.2014	10,00	<i>Dolňácko a.s.Hluk</i>	2	BA	<i>x</i>
Neděle	29.6.2014	<i>x</i>	<i>x</i>	<i>x</i>	<i>x</i>	<i>x</i>
Pondělí	30.6.2014	8,00	<i>Marek Petr,Častonín</i>	1	BA	<i>x</i>
		9,00	<i>Habr František ml.,SZ,Báňovice</i>	6	MS	<i>x</i>
		11,00	<i>Egert Jiří,ing.,Lomnice n.Lužnicí</i>	1	AA	<i>x</i>
		12,30	<i>Tájek Jaroslav,Zvíkov</i>	2	CH	<i>x</i>
		13,30	<i>Placanda Jakub,Křenovice</i>	1	MS	<i>x</i>
		15,00	<i>Farka Martin,Todně</i>	4	LI	<i>x</i>
		17,00	<i>Lepša Vladimír,Pěčín</i>	9	AA,MS	<i>x</i>
Úterý	1.7.2014	9,00	<i>ZD Brloh</i>	11	AA,MS	<i>x</i>
		13,00	<i>Valenta Petr,Budyně</i>	1	MS	<i>x</i>
		14,30	<i>PLEMCHOV Strašice, a.s.</i>	4	LI,PP	<i>x</i>
		15,30	<i>Diviš Miroslav,Láz</i>	1	LI	<i>x</i>
		16,30	<i>Maletická farma s.r.o.</i>	1	LI	<i>x</i>

Vysvětlivky ke zkratkám ve jménech v katalogu :

- ET - býček narozen po embryotrasferu
RED - zbarvení red angus
P,V - bezrohý / volný roh - heterozygot (MS,CH,LI,BA)
PP - bezrohý – homozygot stanoven testem DNA (MS,CH,LI,BA)
R - rohatý (MS)
+/- - homozygot s alelami způsobujícími běžné osvalení (GS)
+/MH - heterozygot s jednou alelou podmiňující dvojí osvalení (GS)
MH/MH - homozygot - obě alely podmiňující dvojí osvalení (GS – oddíl „B“ PK)

U matek plemene BA

Třída	Výška kříž (cm)	Hmotnost (kg)	RPH přímý efekt	RPH mat. efekt	RPH osvalení
SE	147 a více	800 a více	105 a vic	103 a vic	103 a vic
EC	147 a více	800 a více	105 a vic	pod 103	103 a vic
EM	147 a více	800 a více	pod 105	103 a vic	pod 103
CM	pod 147	pod 800	105 a vic	103 a vic	103 a vic
C1	pod 147	pod 800	105 a vic	pod 103	103 a vic
M1	pod 147	pod 800	pod 105	103 a vic	pod 103

Popisky grafu úrovně plemenných hodnot

Jednotlivé plemenné hodnoty jsou rozděleny do pásem na základě výpočtu kvantilu normálního rozložení, které udávají, jak si konkrétní jedinec stojí v porovnání s průměrem populace plemenných býčků odchovaných v období 2009 - 2014.

pásma	Pozice býka v rámci populace	zkratka	Popis údaje v grafu
10	býk patří hodnotou RPH do 10 % nejlepších býků v daném ukazateli	<i>RphT</i>	RPH pro přírůstek v testu
9	býk patří hodnotou RPH do 20 % nejlepších býků v daném ukazateli	<i>RphN</i>	RPH pro životní přírůstek
8	býk patří hodnotou RPH do 30 % nejlepších býků v daném ukazateli	<i>RpPP</i>	RPH pro přímý efekt porody
7	býk patří hodnotou RPH do 40 % nejlepších býků v daném ukazateli	<i>RpRU</i>	RPH pro přímý efekt růst
6	býk patří hodnotou RPH do 50 % nejlepších býků v daném ukazateli	<i>MatPP</i>	RPH pro maternální efekt porody
5	býk patří hodnotou RPH do průměru býků v daném ukazateli	<i>MatRU</i>	RPH pro maternální efekt růst
4	býk patří hodnotou RPH do 60 % nejlepších býků v daném ukazateli	<i>phTR</i>	RPH pro lineární hodnocení těl. rámec
3	býk patří hodnotou RPH do 70 % nejlepších býků v daném ukazateli	<i>phKT</i>	RPH pro lineární hodnocení kap. těla
2	býk patří hodnotou RPH do 80 % nejlepších býků v daném ukazateli	<i>phOS</i>	RPH pro lineární hodnocení osvalení
1	býk patří hodnotou RPH do 90 % nejlepších býků v daném ukazateli	<i>phUT</i>	RPH pro lineární hodnocení užit. typ

Hlavní selekční kritéria pro výběr do plemnitby na OPB a odchovu u chovatele

Hlavním selekčním kritériem bude pouze lineární hodnocení při základním výběru.

Důvody vyřazení před základním výběrem

- hodnocení tělesného rámce (1,2,3 body dle parametrů daného plemene)
- hodnocení bodů za hmotnost v 365 dnech (1,2,3 body dle parametrů daného plemene)
- nepředvedení býka k základnímu výběru na ohlávce nebo na vodící tyči
- na základě rozhodnutí majitele býka o jeho vyřazení
- zdravotní důvody (displazie varlat, apod.)

Důvody vyřazení při základním výběrem

- hodnocení délky těla (1,2,3 body dle parametrů daného plemene)
- hodnocení ukazatelů kapacity těla (1,2,3 body dle parametrů daného plemene)
- hodnocení ukazatelů osvalení (1,2,3 body dle parametrů daného plemene)
- hodnocení užitkové typu (1,2,3 body dle parametrů daného plemene)
- závažné vady exteriéru při základním výběru
- neodpovídající funkčnost končetin při základním výběru
- zdravotní důvody (displazie varlat, apod.)

Reklamační řád pro základní výběry býků

Majitel odchovávaného býčka má právo podat reklamaci proti rozhodnutí výběrové komise (ČSCHMS). Tato reklamační může mít písemnou nebo ústní formu. Po skončení základního výběru býků vyzve předseda výběrové komise k podání případných protestů (reklamací). Reklamační se podává nejpozději do 60-ti minut od výzvy předsedy výběrové komise. Reklamační se podává předsedovi výběrové komise. Jménem majitele býka může jednat také zástupce OPB. Po vznesení reklamační následuje nové předvedení býka. Reklamační je podmíněna složením nevratné kauce 1000 Kč, přičemž polovina z této částky je určena pro provozovatele OPB a polovina pro ČSCHMS. Tato kauce musí být složena okamžitě v hotovosti v době podání reklamační předsedovi výběrové komise.

V případě shodného verdiktu výběrové komise a majitele býka je platný tento shodný verdikt.

V případě neshody mezi verdiktem výběrové komise a majitelem býka bude proveden nový základní výběr. Provedení nového základního výběru je podmíněno složením kauce 5000 Kč za každého reklamovaného býka. Kauce se skládá na účet ČSCHMS nejpozději do 10-ti kalendářních dnů ode dne provedení základního výběru. V případě, že nebudou peníze připsány na účet v daném termínu, platí původní verdikt výběrové komise a reklamační se dále neřeší. Nový základní výběr se uskuteční do 30-ti dnů od sporného výběru na místě, kde byla podána reklamační, pokud se obě strany nedohodnou jinak. Většinové složení komise nesmí být totožné se složením komise, která vynesla sporný verdikt. O složení komise rozhoduje ČSCHMS po dohodě s příslušným chovatelským klubem a Radou PK daného plemene. O závěru nového základního výběru je sepsán nový výběrový protokol. Proti tomuto rozhodnutí se již nelze dále odvolat. V případě, že je potvrzeno původní rozhodnutí výběrové komise, propadá kauce ve prospěch ČSCHMS, v opačném případě se vrací majiteli býka do 10-ti kalendářních dní od provedení nového základního výběru. Náklady spojené s novým základním výběrem nese strana, která při svém rozhodnutí či jednání nebyla v právu.

V každém případě se o reklamaci vede písemný zápis. Rozhodnutí výběrové komise se váže ke konkrétnímu zvířeti v konkrétním čase a není možno se na něj odvolávat v případných následných sporech. Schváleno výborem ČSCHMS dne 21.3.2006 v Hradištku pod Medníkem, změny schváleny VČS dne 6.9.2007.



Sekretariát: ČSCHMS Praha Těšnov 17 11705 Praha 1 Mobil : +420 724 007 860 Telefon : +420 221 812 865 E-mail : info@cschms.cz	Ředitel PK <i>Kopecký Jan</i> Osík 201 569 67 Osík u Litomyšle Mobil : +420 724 007 862 Telefon : +420 461 612 809 E-mail : kopeccky@cschms.cz	Adresa PK <i>Stará Anna</i> Osvoboditelů 35/9 410 02 Lovosice Mobil : +420 724 073 641 E-mail : stara@cschms.cz
---	--	---

Číslo : **643660 081 CZ ZVONÍČEK VFU** Číslo katalogu 1
 Dat.nar. : 16.04.2013 Plemeno : Y100 Limousine
 Chovatel : VFU Brno ŠZP Nový Jičín
 Majitel : VFU Brno ŠZP Nový Jičín

OOO 270 353 NELSON 0897010132
 OO 271 383 VAISSEAU 1931746584
 MOO 1997005801 FR NASA 1997005801

OTEC ZLI 763 DIABOLO 1627497240
 OMO 271 384 NAVARIN 2297004012
 MO 1627496970 FR AUBANNE 1627496970
 MMO 1627496664 FR RABANE 1627496664

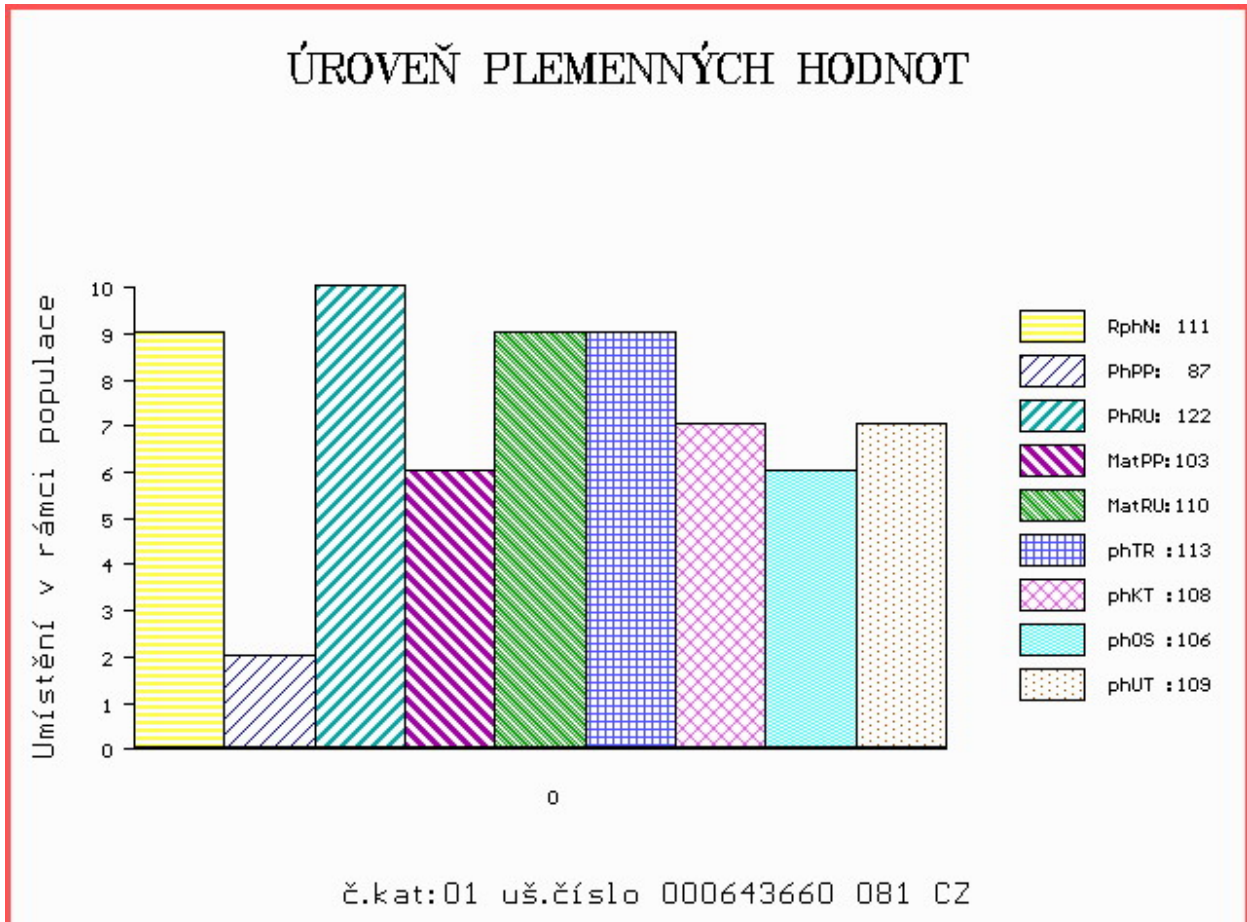
OOM 265 890 NOE 8697111517
 OM ZLI 350 REPONS 1201098789
 MOM 1293118675 FR INDICE 1293118675

MATKA 122219 981 CZ 007000122219981
 OMM ZLI 208 JOKEY 8794003163
 MM 119934 704 CZ JOSEFÍNA VFU 007000119934704
 MMM 6957 517 CZ FARINE 8790007528

Vlastní užitkovost: ve 120d: **202 kg** ve 210d: **325 kg** v 365d: **588 kg** / kříž: **136 cm**
 Přírustek od narození: **1380 g / 111** šourek **0 cm**
 Věk při ZV **430** dní aktuálně k 26.05.14 hmotnost: **600 kg** výška v kříži: **136 cm**

PLEMENNÉ HODNOTY										LINEARNÍ HODNOCENÍ							
	pp	ru	pp	ru	TR	KT	OS	UT		Hmot	kříž	TR	KT	OS	UT	CE	
BÝK	PE	87	122	ME	103	110	113	108	106	109							
MATKA	PE	85	120	ME	119	115	108	102	99	102	794	146	25	20	18	6	69
OTEC	PE	68	125	ME	95	100	112	109	106	110							

HODNOCEN: TR 7 / /10 KT / / OS / / UT Výsledek:



Číslo : **643661 081 CZ ZNĚLKA VFU** Číslo katalogu 2
 Dat.nar. : 16.04.2013 Plemeno : Y100 Limousine
 Chovatel : VFU Brno ŠZP Nový Jičín
 Majitel : VFU Brno ŠZP Nový Jičín

OOO 270 353 NELSON 0897010132
 OO 271 383 VAISSEAU 1931746584
 MOO 1997005801 FR NASA 1997005801

OTEC ZLI 763 DIABOLO 1627497240
 OMO 271 384 NAVARIN 2297004012
 MO 1627496970 FR AUBANNE 1627496970
 MMO 1627496664 FR RABANE 1627496664

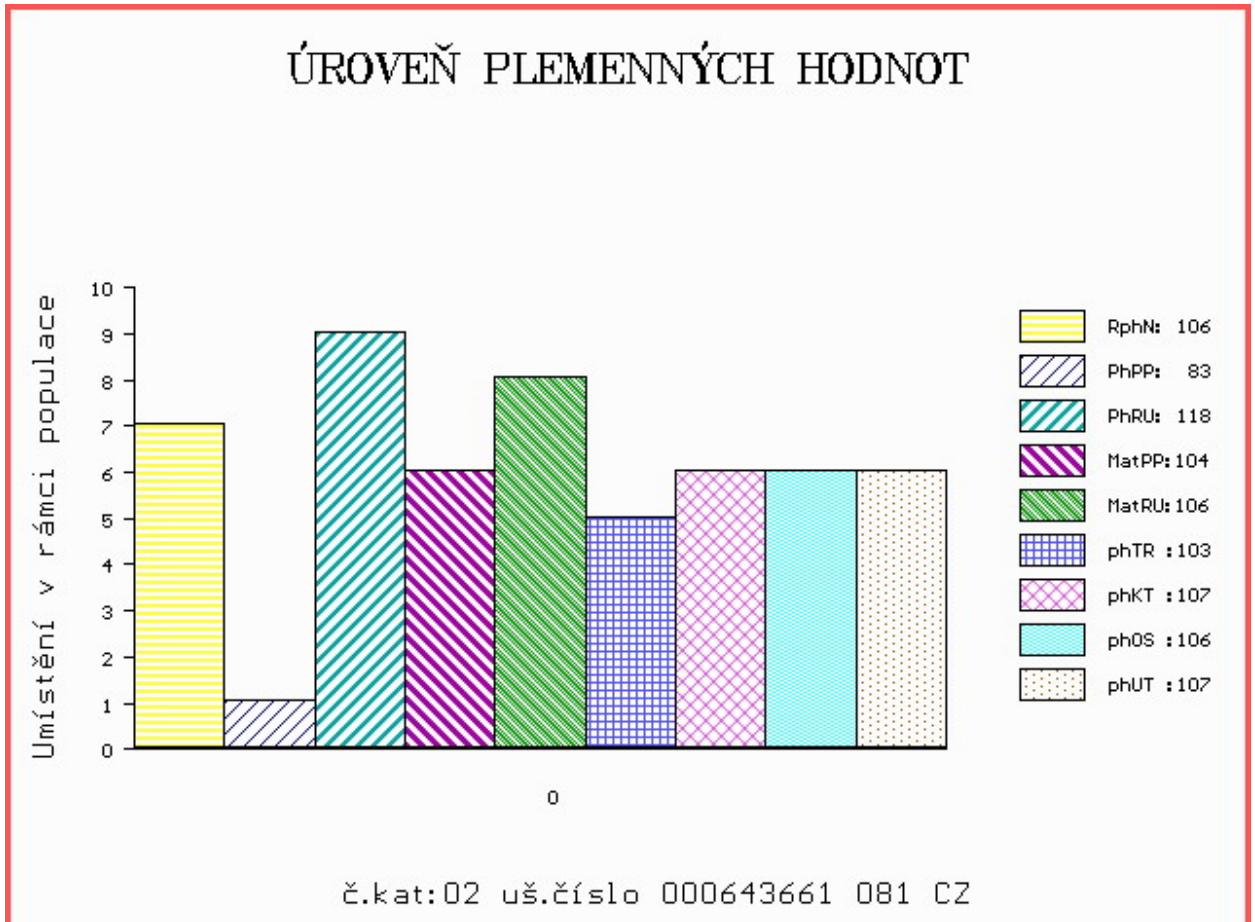
OOM 269 571 BILBAO 1986011105
 OM ZLI 229 ELEAZAR 1989009820
 MOM 1982000108 FR TIGRESSE 1982000108

MATKA 112524 981 CZ NUTELA VFU 007000112524981
 OMM ZLI 167 VOLCAN 1984004136
 MM 136 735 CZ CEBIA VFU ET 007735000136
 MMM 706 705 CZ FRONDE 8790008235

Vlastní užitkovost: ve 120d: **204 kg** ve 210d: **296 kg** v 365d: **532 kg** / kříž: **133 cm**
 Přírustek od narození: **1269 g / 106** šourek **0 cm**
 Věk při ZV **430** dní aktuálně k 26.05.14 hmotnost: **564 kg** výška v kříži: **134 cm**

PLEMENNÉ HODNOTY										LINEARNÍ HODNOCENÍ						
	pp	ru	pp	ru	TR	KT	OS	UT		Hmot	kříž	TR	KT	OS	UT	CE
BÝK	PE	83	118	ME	104	106	103	107	106	107						
MATKA	PE	99	103	ME	113	111	96	98	97	98	722	140	22	19	19	6 66
OTEC	PE	68	125	ME	95	100	112	109	106	110						

HODNOCEN: TR 6 / / 9 KT / / OS / / UT Výsledek:



Číslo : **643663 081 CZ ZVARA VFU** Číslo katalogu 3
 Dat.nar. : 22.04.2013 Plemeno : Y100 Limousine
 Chovatel : VFU Brno ŠZP Nový Jičín
 Majitel : VFU Brno ŠZP Nový Jičín

OOO 270 353 NELSON 0897010132
 OO 271 383 VAISSEAU 1931746584
 MOO 1997005801 FR NASA 1997005801

Otec ZLI 763 DIABOLO 1627497240
 OMO 271 384 NAVARIN 2297004012
 MO 1627496970 FR AUBANNE 1627496970
 MMO 1627496664 FR RABANE 1627496664

OOM ZLI 229 ELEAZAR 1989009820
 OM ZLI 325 KOLJA VFU 007764119005
 MOM 6960 517 CZ ELECTRICITE 8789013608

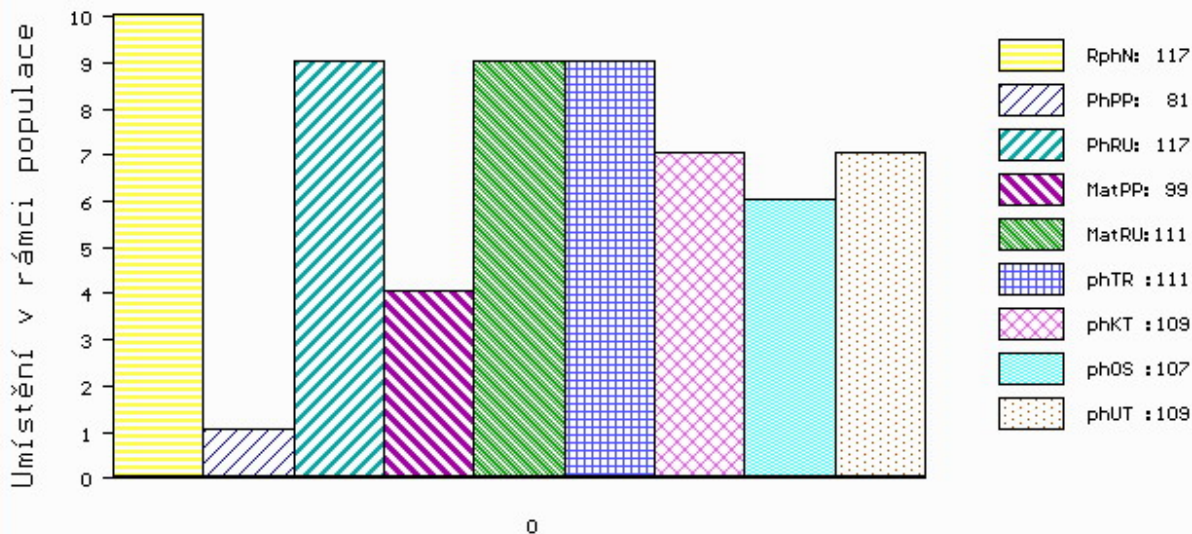
Matka 163679 981 CZ ROLBA VFU 007000163679981
 OMM ZLI 294 LOUXOR 1995010819
 MM 10935 981 CZ MIRKA VFU 007000010935981
 MMM 113274 704 CZ IDA 007704113274

Vlastní užitkovost: ve 120d: **191 kg** ve 210d: **304 kg** v 365d: **510 kg** / kříž: **135 cm**
 Přírustek od narození: **1223 g / 117** šourek **0 cm**
 Věk při ZV **424** dní aktuálně k 26.05.14 hmotnost: **537 kg** výška v kříži: **139 cm**

PLEMENNÉ HODNOTY										LINEARNÍ HODNOCENÍ								
	pp	ru	pp	ru	TR	KT	OS	UT		Hmot	kříž	TR	KT	OS	UT	CE		
BÝK	PE	81	117	ME	99	111	111	109	107	109								
MATKA	PE	86	120	ME	107	115	112	114	114	114	846	/	145	26	20	19	6	71
Otec	PE	68	125	ME	95	100	112	109	106	110								

HODNOCEN: TR 8 / / 8 KT / / OS / / UT Výsledek:

ÚROVEŇ PLEMENNÝCH HODNOT



č.kat:03 uš.číslo 000643663 081 CZ

Číslo : **643669 081 CZ ZÁMEK VFU** Číslo katalogu 4
 Dat.nar. : 21.05.2013 Plemeno : Y100 Limousine
 Chovatel : VFU Brno ŠZP Nový Jičín
 Majitel : VFU Brno ŠZP Nový Jičín

OOO 265 620 BAMBINO-MN 8786001669
 OO ZLI 268 IONESCO 3693000206
 MOO 3687001802 FR COQUETTE 3687001802

OTEC ZLI 810 SAM ZE SVATÉ KATEŘINY 393000529799042
 OMO ZLI 295 MALIBU 3696026196
 MO 155006 931 CZ MELINDA Z OSTRÉHO 253000155006931
 MMO 121910 208 CZ JUDITA Z OSTRÉHO 253000121910208

OOM 267 694 CASSIS 4088028055
 OM ZLI 490 REMIX 1717626948
 MOM 1797002235 FR NOUGATINE 1797002235

MATKA 163736 981 CZ SOLETA VFU 007000163736981
 OMM ZLI 350 REPONS 1201098789
 MM 112511 981 CZ MORAVA VFU 007000112511981
 MMM 128 735 CZ CITADELA VFU 007735000128

Vlastní užitkovost: ve 120d: **203 kg** ve 210d: **292 kg** v 365d: **480 kg** / kříž: **132 cm**
 Přírustek od narození: **1186 g / 106** šourek **0 cm**
 Věk při ZV **395** dní aktuálně k 26.05.14 hmotnost: **486 kg** výška v kříži: **132 cm**

PLEMENNÉ HODNOTY										LINEARNÍ HODNOCENÍ						
	pp	ru	pp	ru	TR	KT	OS	UT		Hmot	kříž	TR	KT	OS	UT	CE
BÝK	PE	101	111	ME	96	111	106	103	102	103						
MATKA	PE	94	101	ME	104	119	106	111	112	111	775	141	24	20	20	7 71
OTEC	PE	108	118	ME	90	98	107	106	105	105						

HODNOCEN: TR 6 / / 6 KT / / OS / / UT Výsledek:

